



**КОМИТЕТ ПО ОХРАНЕ И ИСПОЛЬЗОВАНИЮ ОБЪЕКТОВ КУЛЬТУРНОГО
НАСЛЕДИЯ РЕСПУБЛИКИ СЕВЕРНАЯ ОСЕТИЯ-АЛАНИЯ**

П Р И К А З

«6» марта 2023г.

№ 51

г. Владикавказ

**Об утверждении предмета охраны
объекта культурного наследия регионального значения «Склеп
полуназемный», входящего в состав объекта культурного наследия
регионального значения «Сторожевые башни Царукаевых и Зембатовых.
Два склепа полуназемных», расположенного по адресу: Республика Северная
Осетия-Алания, Алагирский район, с. Инжинта**

Руководствуясь Федеральным законом от 25 июня 2002 года № 73-ФЗ «Об объектах культурного наследия (памятниках истории и культуры) народов Российской Федерации» и Законом Республики Северная Осетия-Алания от 24 августа 2005 года № 53-РЗ «О сохранении, использовании и государственной охране объектов культурного наследия (памятников истории и культуры) народа Республики Северная Осетия-Алания», приказываю:

1. Утвердить предмет охраны объекта культурного наследия регионального значения «Склеп полуназемный», входящего в состав объекта культурного наследия регионального значения «Сторожевые башни Царукаевых и Зембатовых. Два склепа полуназемных», расположенного по адресу: Республика Северная Осетия-Алания, Алагирский район, с. Инжинта, согласно приложению 1.

2. Контроль исполнения настоящего приказа оставляю за собой.

Председатель Комитета

А.Галуев


Администрация Главы РСО-Алания и
Правительства РСО-Алания
ЗАРЕГИСТРИРОВАНО

«9» 03 2023г.

№ 0071-23-2

Предмет охраны
объекта культурного наследия регионального значения «Склеп полуназемный»,
входящего в состав объекта культурного наследия регионального значения
«Сторожевые башни Царукаевых и Зембатовых. Два склепа полуназемных»,
расположенного по адресу: Республика Северная Осетия-Алания, Алагирский
район, с. Инжинта

Предметом охраны объекта культурного наследия регионального значения
«Склеп полуназемный», расположенного по адресу: Республика Северная
Осетия-Алания, Алагирский район, с.Инжинта, является:

№ п/п	Элементы предмета охраны	Фотография
1	<p>Место расположения склепа в планировочной структуре селения. Склеп впущен в склон недалеко от восточного квартала селения (строения руинированы полностью, в результате подмыва берега значительная их часть осыпалась в пойму реки). Композиционная значимость склепа в структуре могильника. Склеп расположен на грунтовом могильнике.</p>	

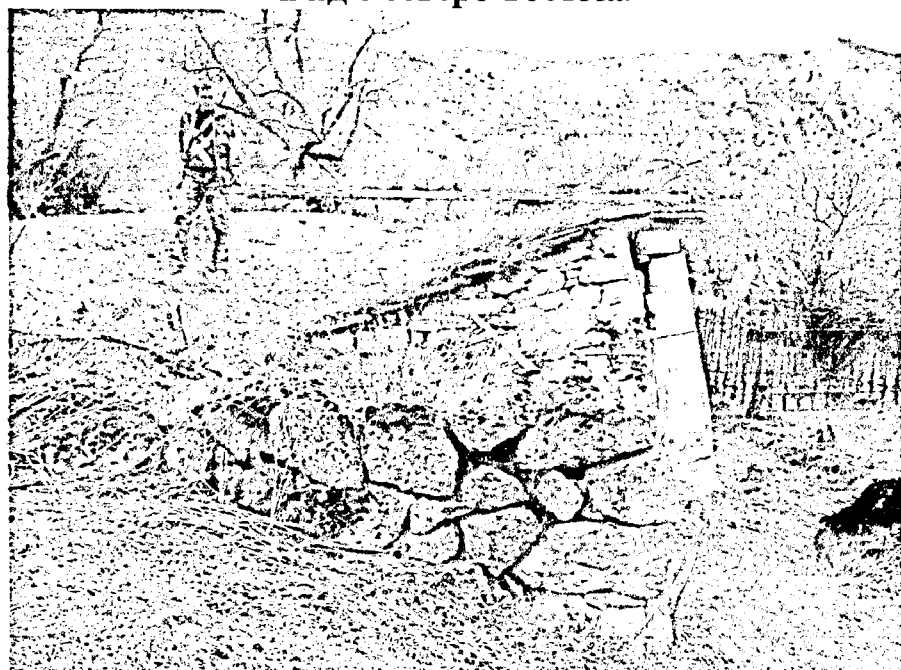
2	Сохранившиеся конструкции склепа
3	Материал, из которого построен склеп, – известняковые блоки, ломаный пластинчатый сланец (цветовая гамма – светло-серый, светло-коричневый)
4	Характер кладки – бутовая на известковом растворе, с хаотичной перевязкой швов.
5	Типологические характеристики, включая объемно-планировочное решение и фасад. Склеп полуподземный, с центральным ризалитом, перекрытие ложносводчатое, покрытие слабо выраженное двускатное, покатое, сверху затянуто слоем земли и дерна.
6	Основные габариты склепа (в том числе толщина стен): Склеп в плане прямоугольной формы, ширина основного фасада 5 м, длина боковых стен 4,5-5 м.




Вид с севера.



Вид с северо-востока



Вид с востока.

	<p>Высота со стороны основного фасада более 3 м. Юго-восточная часть склепа впущена в склон. Толщина стены в проеме лаза 0,7 м.</p>	
<p>7</p>	<p>Внешние архитектурно-конструктивные и декоративные элементы склепа. Фасады по периметру венчают составленные из массивных сланцевых и известняковых плит карнизы, нависающие над стенами, с функцией слезников. Гладкий ризалит северо-западной фасадной стены, шириной 4 м, выступает на 0,5м, в середине завершен пологим щипцовым фронтоном. Ширина стен справа и слева от ризалита 0,45 и 0,6 (м). Лаз устроен на уровне земли.</p>	 <p>Вид с севера.</p>

<p>8</p>	<p>Лаз, его расположение, размеры и форма. Прямоугольный лаз устроен посередине главного фасада, почти на уровне земли. Высота лаза 0,5 м, ширина – 0,46 м. В 20 см левее верхнего левого угла лаза четырехугольная ниша замкового устройства размерами 0,15 x 0,13 (м)</p>	 <p>Вид с север-северо-запада</p>
<p>9</p>	<p>Характер и состав обмазки фасада. Стены обмазаны известковым раствором, сохранность обмазки около 70%. Обмазка покрыта слоем известковой побелки охристого цвета.</p>	 <p>Вид с юго-запада</p>