



**КОМИТЕТ ПО ОХРАНЕ И ИСПОЛЬЗОВАНИЮ ОБЪЕКТОВ КУЛЬТУРНОГО
НАСЛЕДИЯ РЕСПУБЛИКИ СЕВЕРНАЯ ОСЕТИЯ-АЛАНИЯ**

П Р И К А З

«21» сентября 2022 г.

№ 166

г. Владикавказ

**Об утверждении предмета охраны
объекта культурного наследия регионального значения «Гостиница
«Париж», Литер А, Д, Д-1», расположенного по адресу: Республика
Северная Осетия-Алания, г. Владикавказ, пр. Мира, 10 / ул. Горького, 15**

Руководствуясь Федеральным законом от 25 июня 2002 года № 73-ФЗ «Об объектах культурного наследия (памятниках истории и культуры) народов Российской Федерации» и Законом Республики Северная Осетия-Алания от 24 августа 2005 года № 53-РЗ «О сохранении, использовании и государственной охране объектов культурного наследия (памятников истории и культуры) народа Республики Северная Осетия-Алания», приказываю:

1. Утвердить предмет охраны объекта культурного наследия регионального значения «Гостиница «Париж», Литер А, Д, Д-1», расположенного по адресу: Республика Северная Осетия-Алания, г. Владикавказ, пр. Мира, 10 / ул. Горького, 15, согласно приложению 1.


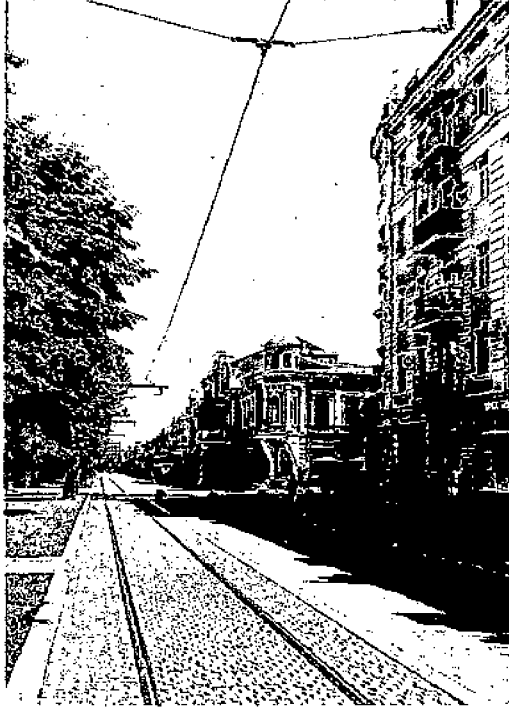
2. Контроль исполнения настоящего приказа оставляю за собой.

Председатель Комитета

А. Галуев

**Предмет охраны объекта культурного наследия регионального значения
«Гостиница «Париж», Литер А, Д, Д-1», расположенного по адресу:
Республика Северная Осетия-Алания, г. Владикавказ, пр. Мира, 10 /
ул. Горького, 15**

Предметом охраны объекта культурного наследия регионального значения «Гостиница «Париж», Литер А, Д, Д-1», расположенного по адресу: Республика Северная Осетия-Алания, г. Владикавказ, пр. Мира, 10 / ул. Горького, 15, являются:

№ п/п	Элементы предмета охраны	Фотографии
1 1.1.	Литер Д, Д-1 Местоположение и градостроительные характеристики, расположение относительно красной линии застройки, его роль в композиционно-планировочной структуре квартала и исторической застройки г. Владикавказа	
1.2.	Объемно-пространственная композиция двухэтажного здания сложной конфигурации, включая высотные отметки западного и южного фасадов	

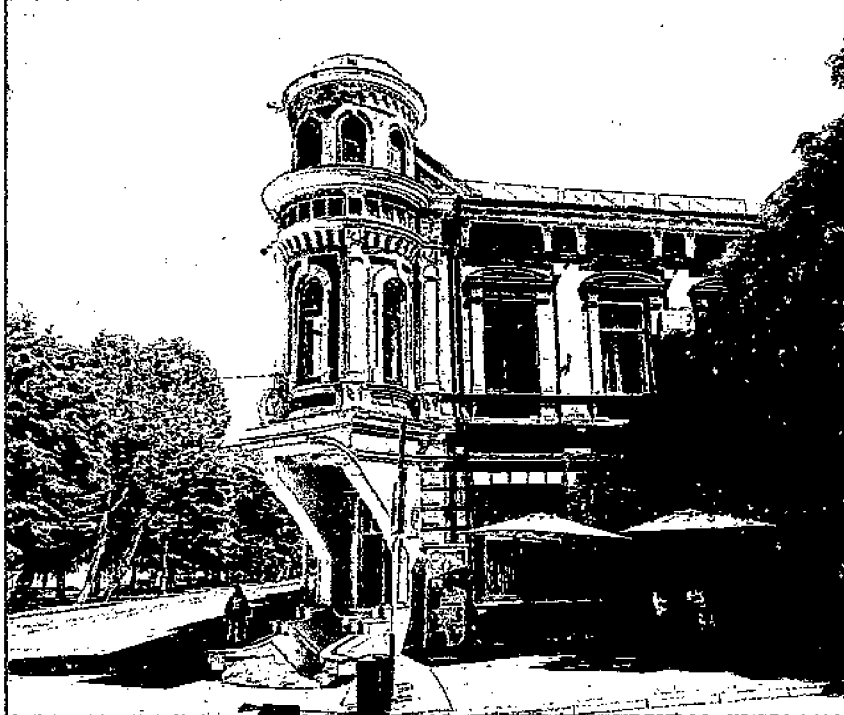
1.3.

Абрис (контур крыши) по
фронту западного и
южного фасадов



1.4.

Материал и характер
отделки фасадной
поверхности, включая
форму, размер оконных
проемов западного и
южного фасадов



1.5.

Композиция и архитектурно-художественное оформление западного и южного фасадов



1.6.

Колористическое решение западного и южного фасадов



1.7.

Капитальные стены, их конструкции и материал западного и южного фасадов

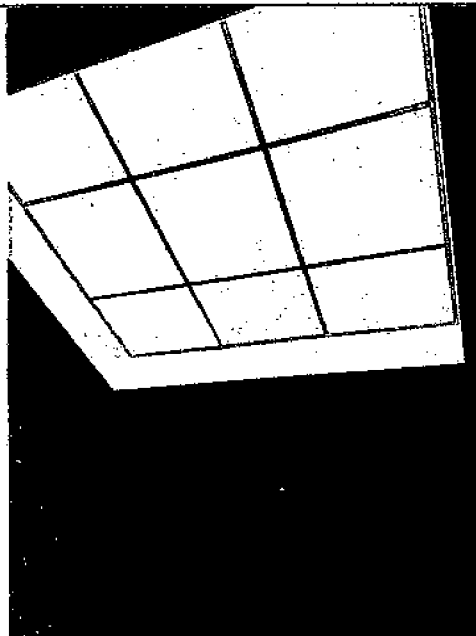




1.8.

Высотные отметки
крыши и световые
фонари





1.9. **Расположение
лестничной клетки, ее
типологический рисунок**



1.10.

Материал и рисунок
ограждения лестничной
клетки



1.11.

Материал и рисунок
ступеней лестницы



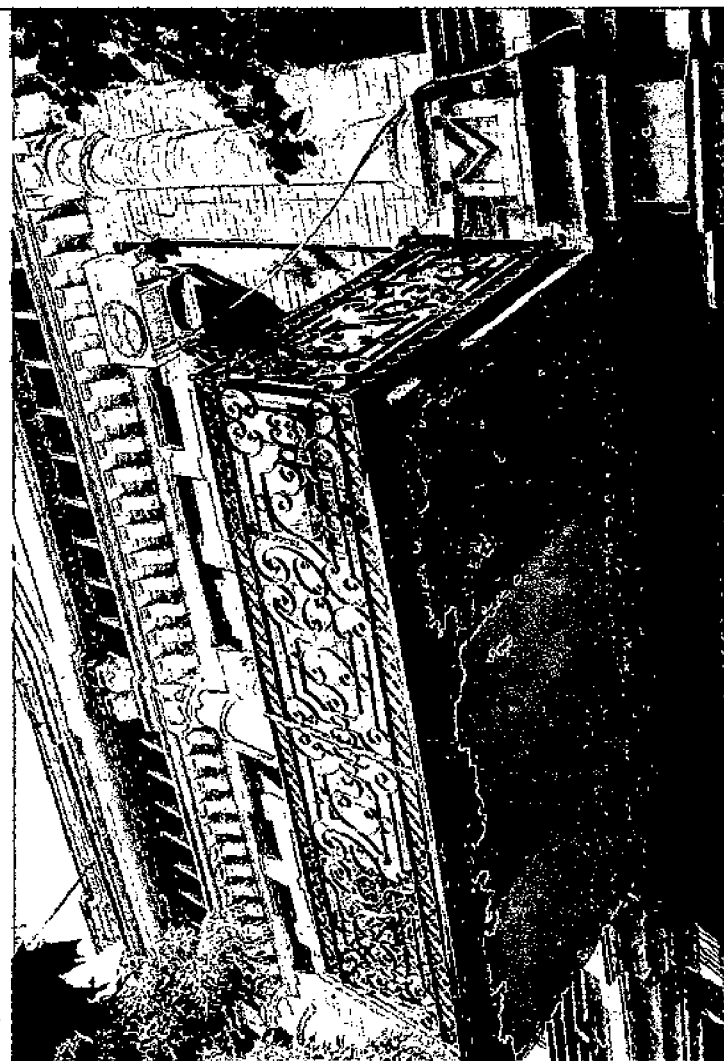
1.12.

Декоративные тумбы
лестниц, их рисунок и
материал



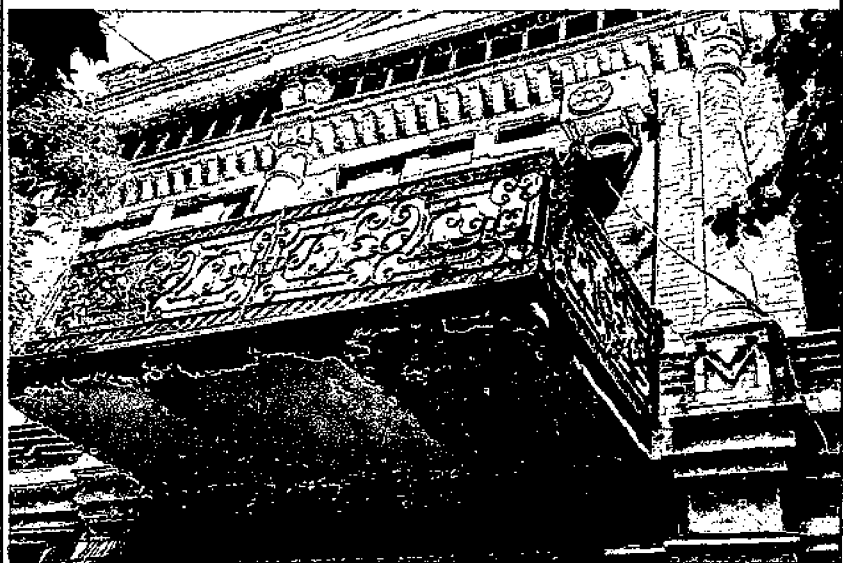
1.13.

Балконы по фронту
западного и южного
фасадов



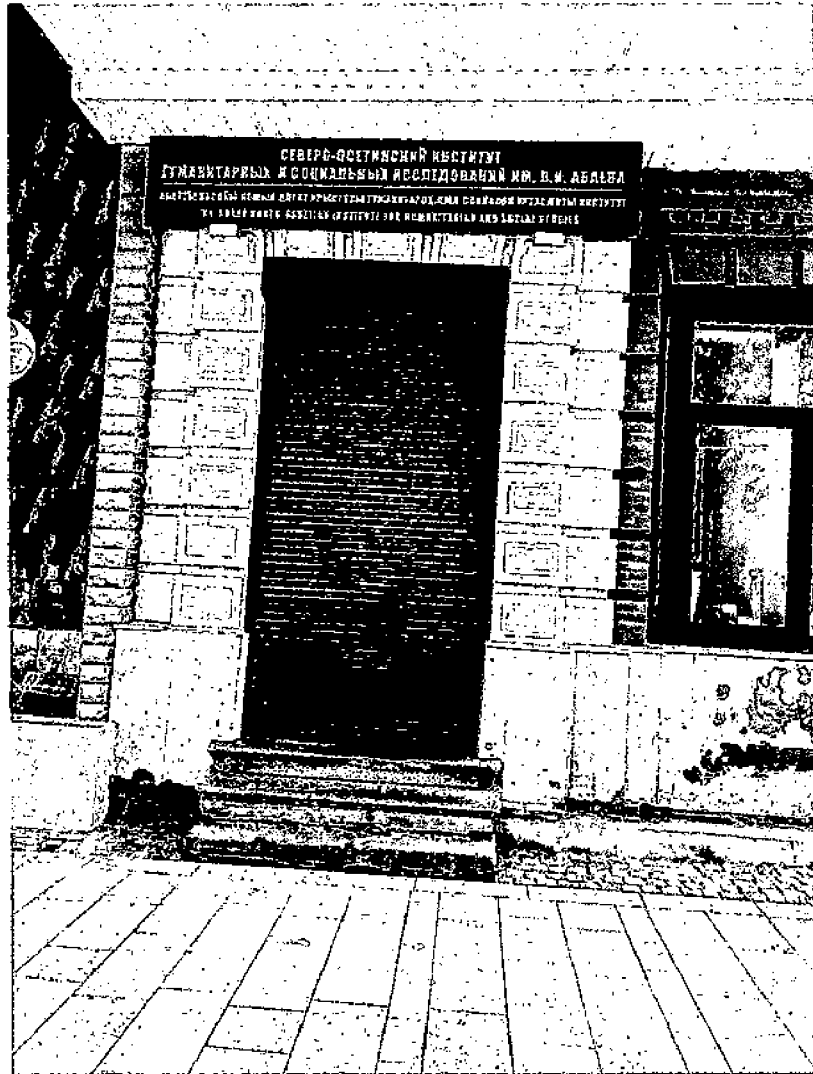


1.14. Металлические решетки ограждения балконов по фронту западного и южного фасадов



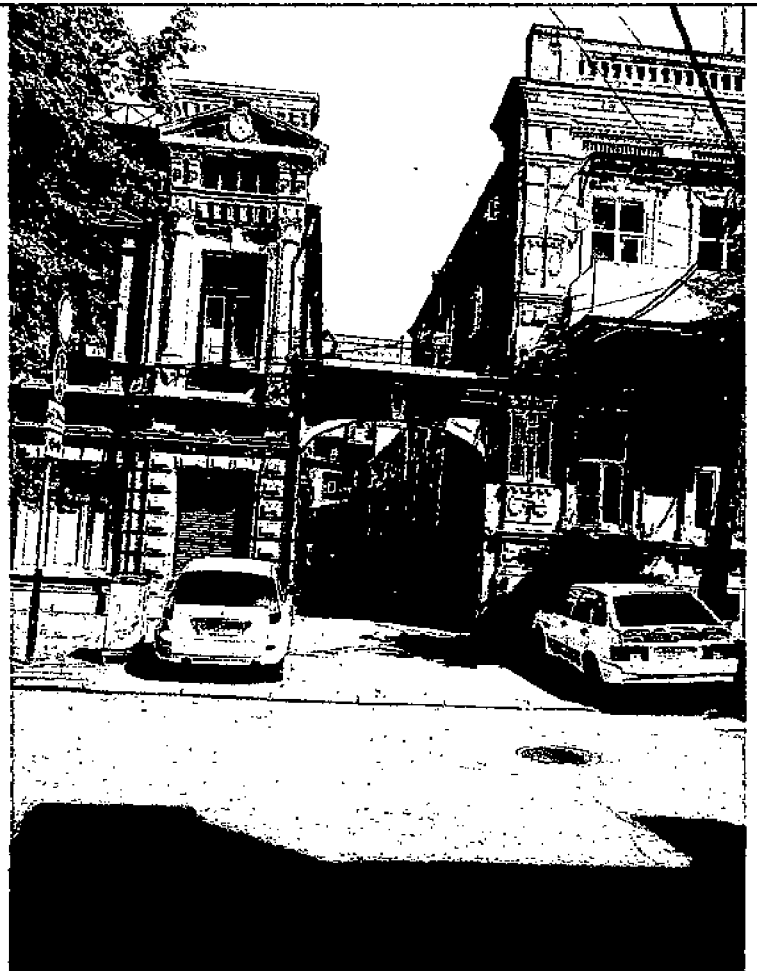
1.15.

Местоположение входов
с западной и южной
стороны здания





1.16. Местоположение въезда с южной стороны здания



1.17.

Въездная арка с южной стороны здания



1.18.

Терраса над входом с западной стороны здания



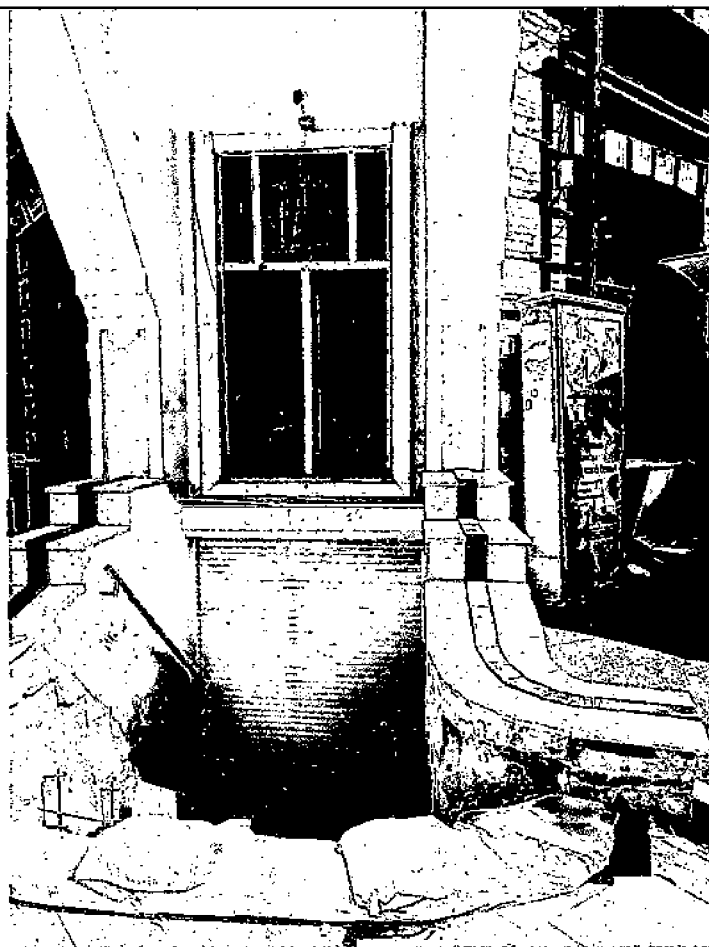
1.19.



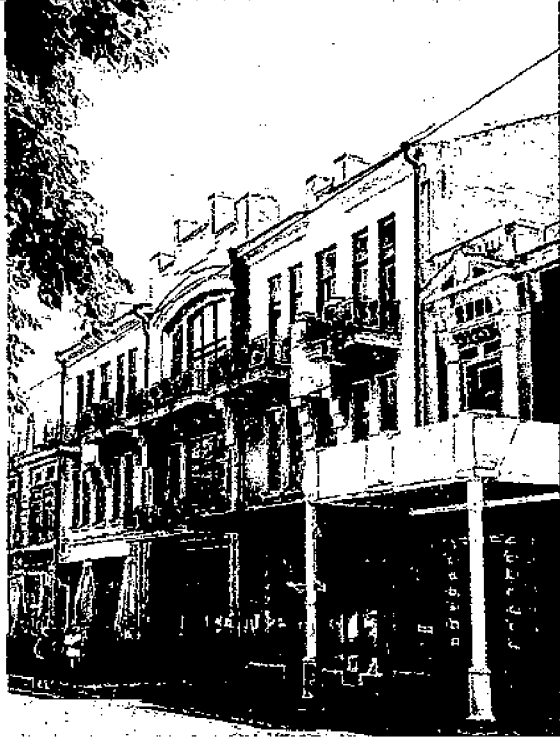
Ступени парадного
входа в здание с
западной стороны



1.20.

Местоположение входа
в подвал в центральной
части здания



<p>2</p> <p>2.1.</p>	<p>Литер А</p> <p>Местоположение и градостроительные характеристики, расположение относительно красной линии застройки, его роль в композиционно-планировочной структуре квартала и исторической застройки г. Владикавказа</p>	
<p>2.2.</p>	<p>Объемно-пространственная композиция трехэтажного здания сложной конфигурации, включая высотные отметки западного фасада</p>	
<p>2.3.</p>	<p>Абрис (контур крыши) по фронту западного фасада</p>	

2.4. **Материал и характер отделки фасадной поверхности, включая форму, размер оконных проемов западного фасада**



2.5. **Композиция и архитектурно-художественное оформление западного фасада**



2.6. **Колористическое решение западного фасада**



2.7. Капитальные стены, их конструкции и материал западного фасада



2.8. Высотные отметки крыши



2.9. Расположение лестничной клетки, ее типологический рисунок



2.10.

Материал и рисунок
ограждения лестничной
клетки



2.11.

Материал и рисунок
ступеней лестницы



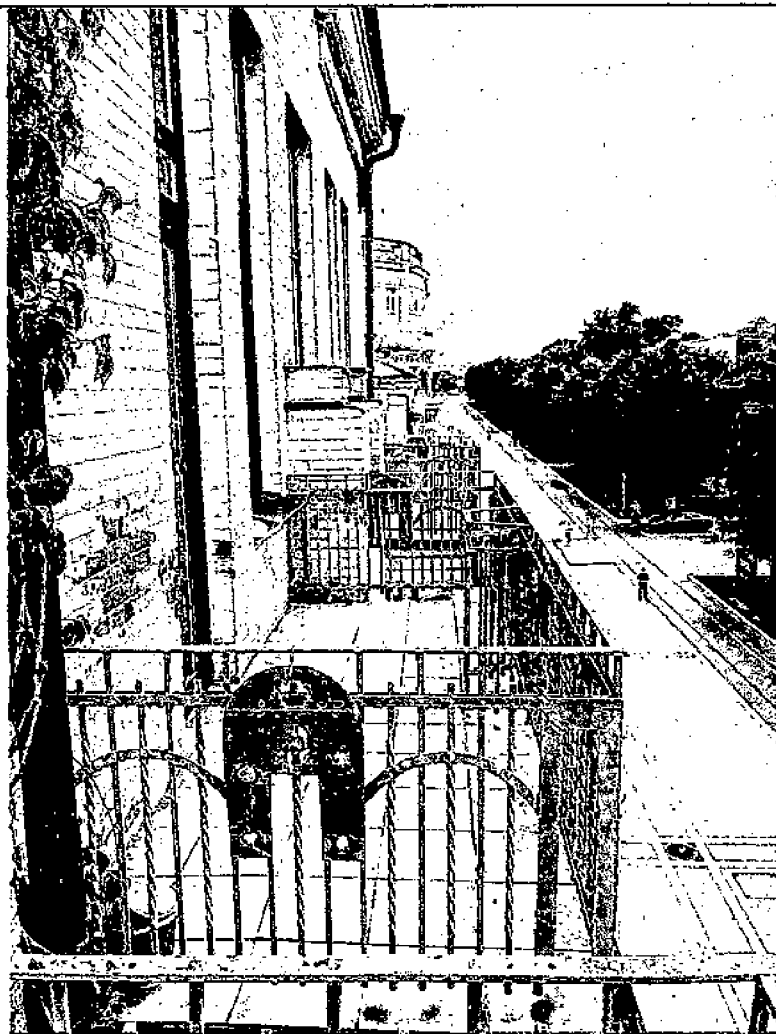
2.12.

Декоративные тумбы
лестниц, их рисунок и
материал



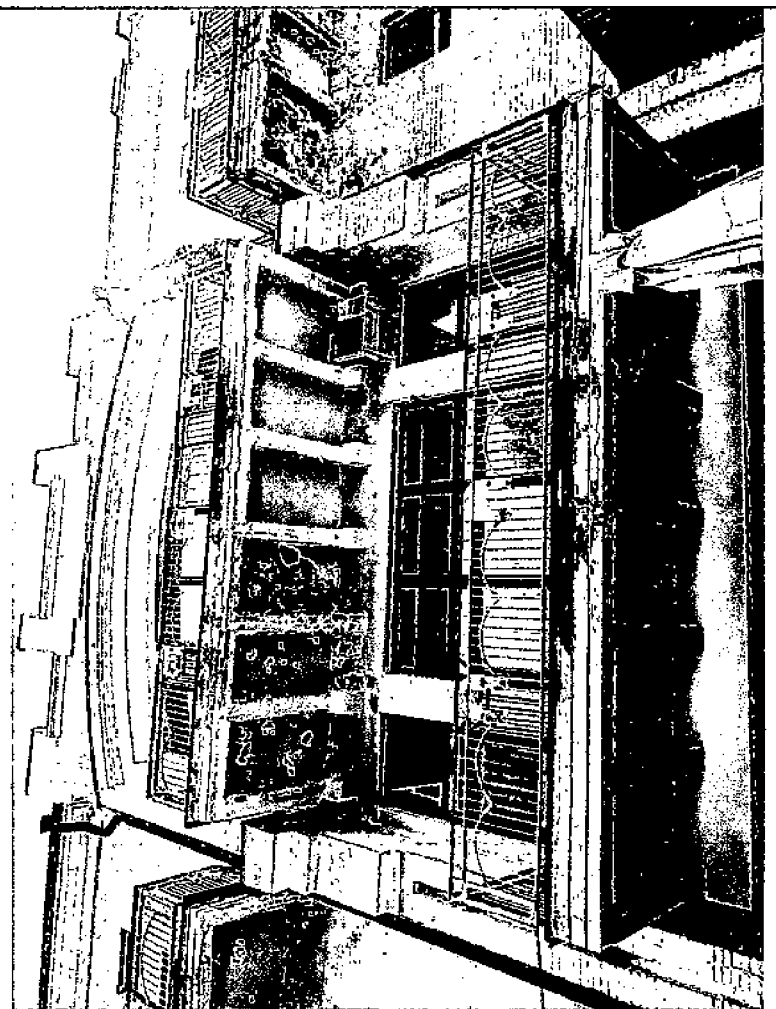
2.13.

Балконы по фронту
западного фасада

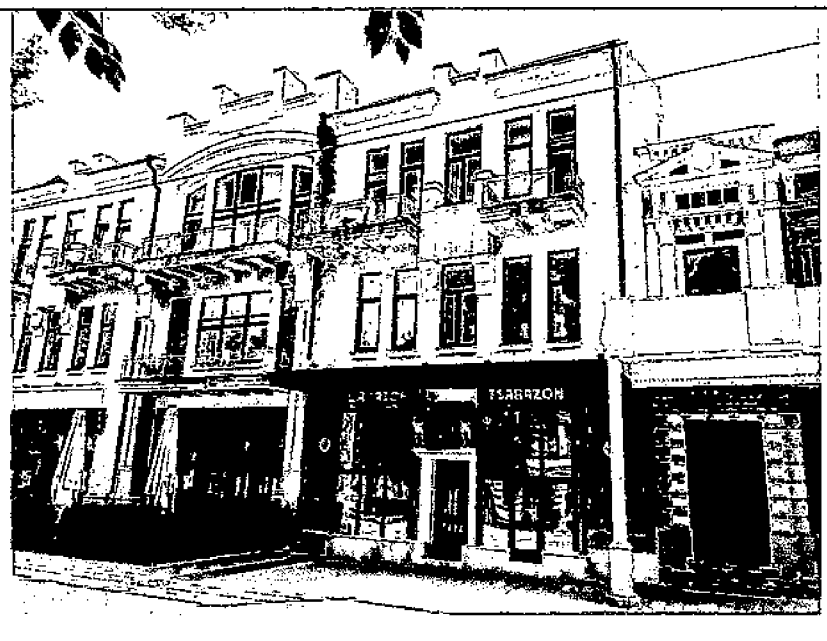


2.14.

Металлические решетки
ограждения балконов по
фронту западного
фасада



2.15. Местоположение входов на первый этаж с западной стороны здания



Сведения, составляющие описание предмета охраны, могут быть уточнены и дополнены в результате последующих историко-архивных, археологических и научных изысканий.