



**КОМИТЕТ ПО ОХРАНЕ И ИСПОЛЬЗОВАНИЮ ОБЪЕКТОВ КУЛЬТУРНОГО  
НАСЛЕДИЯ РЕСПУБЛИКИ СЕВЕРНАЯ ОСЕТИЯ-АЛАНИЯ**

---

**П Р И К А З**

«27» июля 2022г.

№ 124

г. Владикавказ

**Об утверждении предмета охраны  
объекта культурного наследия регионального значения «Доходный дом  
С.М. Киракозова. Памятник архитектуры. Литер А», расположенного по  
адресу: Республика Северная Осетия-Алания, г. Владикавказ, пр. Мира, 42 /  
ул. Джанаева, 19**

Руководствуясь Федеральным законом от 25 июня 2002 года № 73-ФЗ «Об объектах культурного наследия (памятниках истории и культуры) народов Российской Федерации» и Законом Республики Северная Осетия-Алания от 24 августа 2005 года № 53-РЗ «О сохранении, использовании и государственной охране объектов культурного наследия (памятников истории и культуры) народа Республики Северная Осетия-Алания», приказываю:

1. Утвердить предмет охраны объекта культурного наследия регионального значения «Доходный дом С.М. Киракозова. Памятник архитектуры. Литер А», расположенного по адресу: Республика Северная Осетия-Алания, г. Владикавказ, пр. Мира, 42 / ул. Джанаева, 19, согласно приложению 1.


2. Контроль исполнения настоящего приказа оставляю за собой.

Председатель Комитета

А. Галуев

**Предмет охраны**  
**объекта культурного наследия регионального значения Доходный дом С.М. Киракозова. Памятник архитектуры. Литер А», расположенного по адресу:**  
**Республика Северная Осетия-Алания, г. Владикавказ, пр. Мира, 42 / ул. Джанаева, 19**

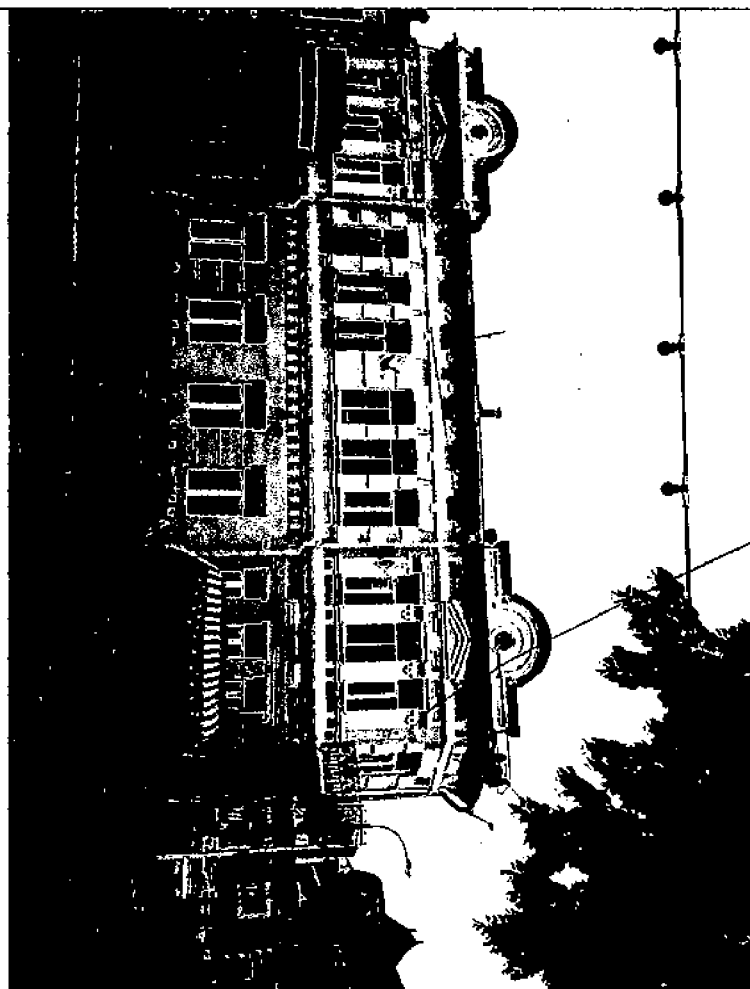
Предметом охраны объекта культурного наследия регионального значения «Доходный дом С.М. Киракозова. Памятник архитектуры. Литер А», расположенного по адресу: Республика Северная Осетия-Алания, г. Владикавказ, пр. Мира, 42 / ул. Джанаева, 19, являются:

№ п/п	Элементы предмета охраны	Фотографии
1	Местоположение и градостроительные характеристики, расположение относительно красной линии застройки, его роль в композиционно-планировочной структуре квартала и исторической застройке г. Владикавказ;	

2 Объемно-пространственная композиция двухэтажного здания сложной конфигурации, включая высотные отметки по фасадам ул. Джанаева и пр. Мира;

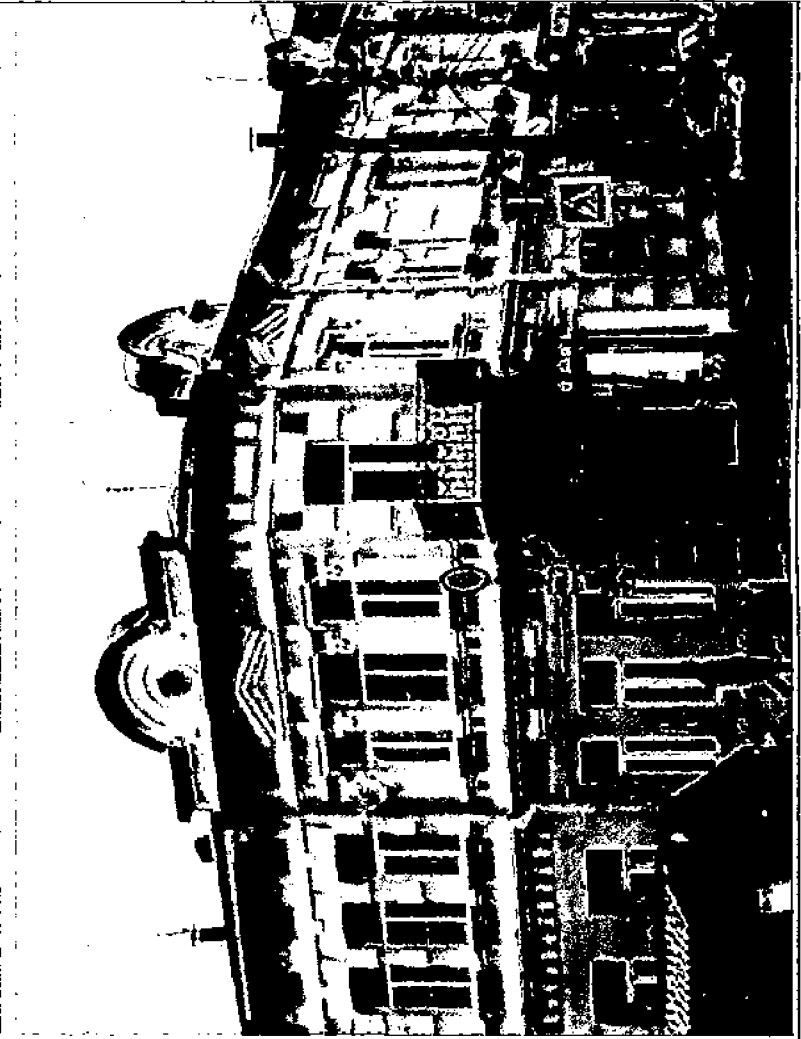


3 Абрис (контур плана) крыши по фронту ул. Джанаева и пр. Мира;



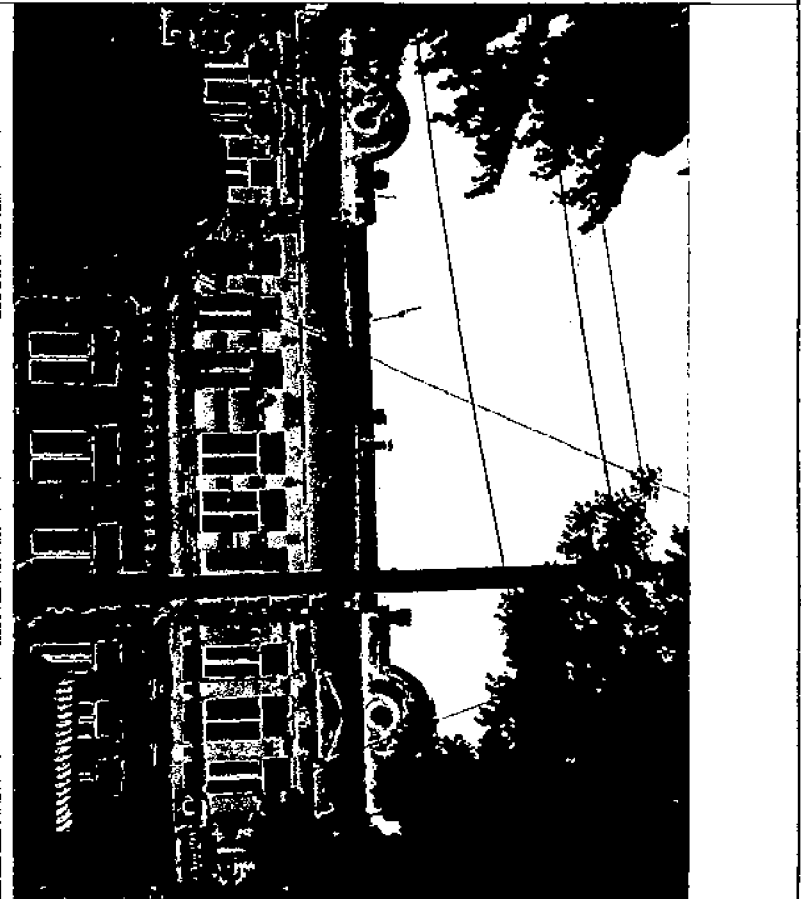
4

Материал и характер отделки фасадной поверхности, включая форму, размер оконных проемов по ул. Джанаева и пр. Мира;



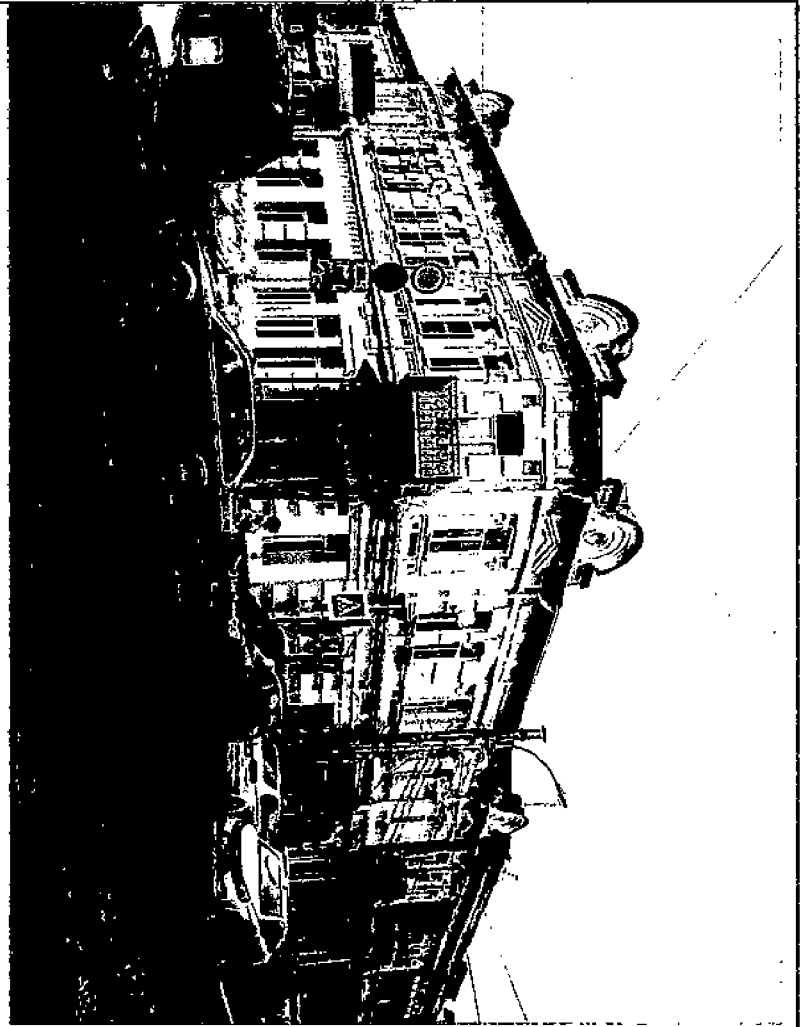
5

Композиция и архитектурно-художественное оформление фасадов по фронту ул. Джанаева и пр. Мира;



6

Колористическое решение  
главных фасадов;



7

Капитальные стены, их  
конструкции и материал  
фасадов по ул. Джанаева и  
пр. Мира;



Металлические решетки  
ограждения и балконы  
по пр. Мира и  
центральной части;



9

Высотные отметки  
крыши;



10

Расположение  
лестничной клетки, ее  
типологический рисунок;



11 Расположение главного  
входа в здание, в том числе  
в подвал с угла пр. Мира /  
ул. Джанаева, и въездной  
арки.

