



КОМИТЕТ ПО ОХРАНЕ И ИСПОЛЬЗОВАНИЮ ОБЪЕКТОВ КУЛЬТУРНОГО НАСЛЕДИЯ РЕСПУБЛИКИ СЕВЕРНАЯ ОСЕТИЯ-АЛАНИЯ

П Р И К А З

«07» июня 2022г.

№ 96

г. Владикавказ

**Об утверждении границы территории
выявленного объекта культурного наследия «Дом, в котором в 1899-1924 гг.
родился и жил заслуженный деятель науки и техники РСФСР, лауреат Гос.
премии СССР Кинасошвили Роберт Семенович», расположенного по адресу:
Республика Северная Осетия-Алания, Моздокский район, г. Моздок,
ул. Комсомольская, 68.**

В соответствии с Федеральным законом от 25 июня 2002 года № 73-ФЗ «Об объектах культурного наследия (памятниках истории и культуры) народов Российской Федерации» и Законом Республики Северная Осетия-Алания от 24 августа 2005 года № 53-РЗ «О сохранении, использовании и государственной охране объектов культурного наследия (памятников истории и культуры) народа Республики Северная Осетия-Алания» приказываю:

1. Утвердить границы территории выявленного объекта культурного наследия «Дом, в котором в 1899-1924 гг. родился и жил заслуженный деятель науки и техники РСФСР, лауреат Гос. премии СССР Кинасошвили Роберт Семенович», расположенного по адресу. Республика Северная Осетия-Алания, Моздокский район, г. Моздок, ул. Комсомольская, 68, согласно приложениям 1,2,3.

2. Учесть границы выявленного объекта культурного наследия «Дом, в котором в 1899-1924 гг. родился и жил заслуженный деятель науки и техники РСФСР, лауреат Гос. премии СССР Кинасошвили Роберт Семенович», расположенного по адресу. Республика Северная Осетия-Алания, Моздокский район, г. Моздок, ул. Комсомольская, 68, в документах территориального планирования, правилах землепользования и застройки, документации по планировке территорий.

3. Утвердить правовой режим земельного участка в границах территории выявленного объекта культурного наследия «Дом, в котором в 1899-1924 гг. родился и жил заслуженный деятель науки и техники РСФСР, лауреат Гос. премии СССР Кинасошвили Роберт Семенович», расположенного по адресу. Республика Северная Осетия-Алания, Моздокский район, г. Моздок, ул. Комсомольская, 68, согласно приложению 4.

4. Направить настоящий приказ в Администрацию местного самоуправления Моздокского района для включения в генеральный план и правила землепользования и застройки, в Управление Федеральной службы государственной регистрации, кадастра и картографии по Республике Северная

Осетия-Алания и филиал Федерального государственного бюджетного учреждения «Федеральная кадастровая палата Федеральной службы государственной регистрации, кадастра и картографии» по Республике Северная Осетия-Алания.

5. Контроль исполнения настоящего приказа оставляю за собой.

Председатель Комитета

A handwritten signature in black ink, consisting of a large loop at the top and a long, wavy horizontal stroke extending to the right.

А. Галуев

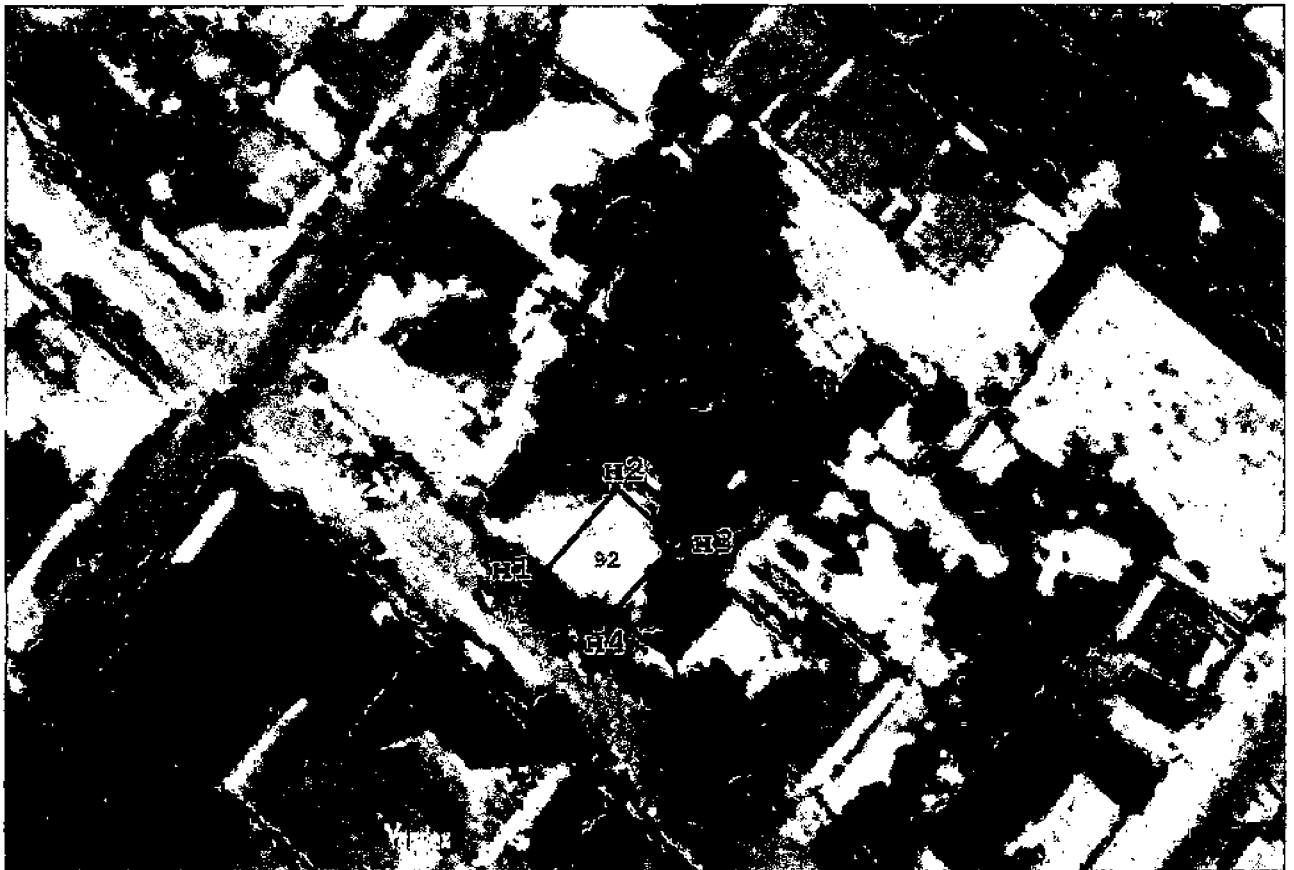
Таблица координат поворотных точек границы территории выявленного объекта культурного наследия «Дом, в котором в 1899-1924 гг. родился и жил заслуженный деятель науки и техники РСФСР, лауреат Гос. премии СССР Кинасошвили Роберт Семенович», расположенного по адресу: Республика Северная Осетия-Алания, Моздокский район, г. Моздок, ул. Комсомольская, 68.

Номера точек	Местная система координат (МСК 15)	
	X	Y
Внешняя граница		
Точка 1	138 120,79	338 355,34
Точка 2	138 129,38	338 362,99
Точка 3	138 124,06	338 368,96
Точка 4	138 115,47	338 361,31
Точка 1	138 120,79	338 355,34

**Описание границы территории
выявленного объекта культурного наследия «Дом, в котором в 1899-1924 гг.
родился и жил заслуженный деятель науки и техники РСФСР, лауреат Гос.
премии СССР Кинасошвили Роберт Семенович», расположенного по
адресу: Республика Северная Осетия-Алания, Моздокский район, г. Моздок,
ул. Комсомольская, 68.**

- от точки н1 до точки н2 – 11.50 м. вдоль условной линии, обозначающей часть северной границы территории объекта культурного наследия;
- от точки н2 до точки н3 – 8.00 м. вдоль условной линии, обозначающей северно-восточной границы территории объекта культурного наследия;
- от точки н3 до точки н4 – 11.50 м. вдоль условной линии, обозначающей часть восточной границы территории объекта культурного наследия;
- от точки н4 до точки н1 – 8.00 м. вдоль условной линии, обозначающей часть южной границы территории объекта культурного наследия.

**Карта-схема границы территории
выявленного объекта культурного наследия «Дом, в котором в 1899-1924 гг.
родился и жил заслуженный деятель науки и техники РСФСР, лауреат Гос.
премии СССР Кинасашвили Роберт Семенович», расположенного по
адресу: Республика Северная Осетия-Алания, Моздокский район, г. Моздок,
ул. Комсомольская, 68.**



Правовой режим земельного участка в границах территории выявленного объекта культурного наследия «Дом, в котором в 1899-1924 гг. родился и жил заслуженный деятель науки и техники РСФСР, лауреат Гос. премии СССР Кинасошвили Роберт Семенович», расположенного по адресу: Республика Северная Осетия-Алания, Моздокский район, г. Моздок, ул. Комсомольская, 68.

Предусматривает:

1. Сохранение объекта культурного наследия - работы, направленные на обеспечение физической сохранности объекта.

2. Выполнение требований Федерального закона от 25 июня 2002 № 73-ФЗ «Об объектах культурного наследия (памятниках истории и культуры) народов Российской Федерации» и Закона Республики Северная Осетия-Алания от 24 августа 2005 года № 53-РЗ «О сохранении, использовании и государственной охране объектов культурного наследия) памятников истории и культуры) народа Республики Северная Осетия-Алания».

Разрешается:

1. Проектирование и проведение работ по сохранению и восстановлению градостроительных качеств объекта культурного наследия и его территории (планировки, пространственной организации).

2. Благоустройство и озеленение, характерные для объекта культурного наследия.

3. Комплексная научная реставрация объекта культурного наследия и фрагментарная реставрация отдельных элементов.

Запрещается:

1. Проектирование и проведение землеустроительных работ, земельных, строительных, мелиоративных, хозяйственных и иных работ.

2. Использование территории объекта культурного наследия для любых видов нового строительства.