



РЕСПУБЛИКÆ ЦÆГÆТ ИРЫСТОН-АЛАНИЙЫ ХИЦАУАД

У Ы Н А Ф Ф Æ

ПРАВИТЕЛЬСТВО РЕСПУБЛИКИ СЕВЕРНАЯ ОСЕТИЯ-АЛАНИЯ

П О С Т А Н О В Л Е Н И Е

от 21 октября 2025 г. № 406

г. Владикавказ

**Об утверждении зон охраны объектов культурного наследия
регионального значения, расположенных в Ирафском районе
Республики Северная Осетия-Алания, и требований
к градостроительным регламентам в границах
территории данных зон**

В соответствии с Федеральным законом от 25 июня 2002 года № 73-ФЗ «Об объектах культурного наследия (памятниках истории и культуры) народов Российской Федерации», постановлением Правительства Российской Федерации от 12 сентября 2015 года № 972 «Об утверждении Положения о зонах охраны объектов культурного наследия (памятников истории и культуры) народов Российской Федерации и о признании утратившими силу отдельных положений нормативных правовых актов Правительства Российской Федерации», Законом Республики Северная Осетия-Алания от 24 августа 2005 года № 53-РЗ «О сохранении, использовании и государственной охране объектов культурного наследия (памятников истории и культуры) народа Республики Северная Осетия-Алания» Правительство Республики Северная Осетия-Алания **п о с т а н о в л я е т**:

1. Утвердить прилагаемые:

границы зон охраны объекта культурного наследия регионального значения «Склеп башенный, склеп полуподземный, святилище «Хоры алдар», расположенного по адресу: Республика Северная Осетия-Алания, Ирафский район, с. Кумбулта, режимы использования земель и требования к градостроительным регламентам в границах данных зон (приложение 1);

границы зон охраны объекта культурного наследия регионального значения «Комплекс сооружений», расположенного по адресу: Республика Северная Осетия-Алания, Ирафский район, с. Задалеск, режимы использования земель и требования к градостроительным регламентам в границах данных зон (приложение 2);

границы зон охраны объекта культурного наследия регионального значения «Склеп наземный», расположенного по адресу: Республика Северная Осетия-Алания, Ирафский район, с. Дунта, режимы использования земель и требования к градостроительным регламентам в границах данных зон (приложение 3);

границы зон охраны объекта культурного наследия регионального значения «Комплекс сооружений», расположенного по адресу: Республика Северная Осетия-Алания, Ирафский район, с. Ханаз, режимы использования земель и требования к градостроительным регламентам в границах данных зон (приложение 4);

границы зон охраны объекта культурного наследия регионального значения «Комплекс сооружений», расположенного по адресу: Республика Северная Осетия-Алания, Ирафский район, с. Вакац, режимы использования земель и требования к градостроительным регламентам в границах данных зон (приложение 5).

2. Рекомендовать администрации местного самоуправления Ирафского муниципального района Республики Северная Осетия-Алания при осуществлении градостроительной, хозяйственной и иной деятельности на территории района обеспечивать соблюдение режимов использования земель и градостроительных регламентов в границах зоны охраны объектов культурного наследия регионального значения, утвержденных настоящим постановлением.

3. Комитету по охране и использованию объектов культурного наследия Республики Северная Осетия-Алания обеспечить контроль соблюдения режимов использования земель и градостроительных регламентов в границах территории зон охраны объектов культурного наследия регионального значения, расположенных в Ирафском районе Республики Северная Осетия-Алания, утвержденных настоящим постановлением.

Председатель Правительства
Республики Северная Осетия-Алания



Б. Джанаев

УТВЕРЖДЕНЫ
постановлением Правительства
Республики Северная Осетия-Алания
от 21 октября 2025 г. № 406

(Приложение 1)

Границы зон охраны объекта культурного наследия регионального значения «Склеп башенный, склеп полуподземный, святилище «Хоры алдар», расположенного по адресу: Республика Северная Осетия-Алания, Ирафский район, с. Кумбулта, на древнем кладбище, режимы использования земель и требования к градостроительным регламентам в границах данных зон

I. Состав зон охраны объекта культурного наследия регионального значения «Склеп башенный, склеп полуподземный, святилище «Хоры алдар», расположенного по адресу: Республика Северная Осетия-Алания, Ирафский район, с. Кумбулта

Для объекта культурного наследия (далее – Объект) определен следующий состав зон охраны:

охранная зона объекта культурного наследия (далее – ОЗ).

Зоны охраны устанавливаются тремя отдельными участками в связи со значительной удаленностью частей ансамбля друг от друга.

ОЗ – территория, которая устанавливается на основании исследования исторического окружения объекта культурного наследия и ландшафтно-визуального анализа, исходя из основного бассейна ближней видимости Объекта. Данная зона устанавливается тремя участками ОЗ 1, ОЗ 2, ОЗ 3 на прилегающие к Объекту открытые территории, определяющие его восприятие, и учитывает особенности планировочной структуры территории, в том числе границы земельных участков, зарегистрированных в Едином государственном реестре недвижимости. В границах ОЗ запрещается строительство, установка рекламных конструкций и прокладка инженерных сетей наземным и надземными способами. Кроме восприятия Объекта в его среде данная зона направлена на сохранение сложившейся планировочной структуры в окружении Объекта.

Иные объекты культурного наследия и выявленные объекты культурного наследия в границы ОЗ не вошли.

II. Описание местоположения границ ОЗ объекта культурного наследия регионального значения «Склеп башенный, склеп полуподземный, святилище «Хоры алдар», расположенного по адресу: Республика Северная Осетия-Алания, Ирафский район, с. Кумбулта

1. Описание границ ОЗ объекта культурного наследия

Сведения об объекте					
№ п/п	Характеристики объекта			Описание характеристик	
1	2			3	
1	Местоположение объекта			Республика Северная Осетия-Алания, Ирафский район, с. Кумбулта	
2	Площадь объекта +/- величина погрешности определения площади (Р +/- Дельта Р)			28291 м ² +/- - м ²	
3	Иные характеристики объекта				
Сведения о местоположении границ объекта					
1. Система координат <u>МСК-15</u>					
2. Сведения о характерных точках границ объекта					
Обозначение характерных точек границ	Координаты, м		Метод определения координат характерной точки	Средняя квадратическая погрешность положения характерной точки (Mt), м	Описание обозначения точки на местности (при наличии)
	X	Y			
1	2	3	4	5	6
ОЗ 1, внешний контур					
1	55627.22	265141.44	аналитический	0,1 м	-
2	55625.13	265183.23	аналитический	0,1 м	-
3	55583.31	265180.29	аналитический	0,1 м	-
4	55585.65	265140.95	аналитический	0,1 м	-
1	55627.22	265141.44	аналитический	0,1 м	-
ОЗ 1, внутренний контур					
5	55606.53	265159.50	аналитический	0,1 м	-
6	55607.87	265161.88	аналитический	0,1 м	-
7	55605.24	265163.21	аналитический	0,1 м	-
8	55604.01	265161.29	аналитический	0,1 м	-
5	55606.53	265159.50	аналитический	0,1 м	-
ОЗ 2, внешний контур					
9	55662.94	265435.95	аналитический	0,1 м	-
10	55644.06	265473.70	аналитический	0,1 м	-
11	55604.24	265454.27	аналитический	0,1 м	-
12	55624.66	265414.29	аналитический	0,1 м	-
9	55662.94	265435.95	аналитический	0,1 м	-
ОЗ 2, внутренний контур					
13	55636.55	265444.00	аналитический	0,1 м	-

14	55635.03	265447.04	аналитический	0,1 м	-
15	55631.32	265445.23	аналитический	0,1 м	-
16	55632.98	265441.98	аналитический	0,1 м	-
13	55636.55	265444.00	аналитический	0,1 м	-
ОЗ 3, внешний контур					
17	54945.00	265509.00	аналитический	0,1 м	-
18	54945.06	265618.58	аналитический	0,1 м	-
19	54979.62	265724.72	аналитический	0,1 м	-
20	54962.19	265735.98	аналитический	0,1 м	-
21	54930.45	265710.28	аналитический	0,1 м	-
22	54886.11	265694.16	аналитический	0,1 м	-
23	54852.86	265674.01	аналитический	0,1 м	-
24	54794.71	265636.58	аналитический	0,1 м	-
25	54821.00	265576.40	аналитический	0,1 м	-
26	54852.40	265486.00	аналитический	0,1 м	-
27	54852.45	265474.30	аналитический	0,1 м	-
28	54893.97	265477.40	аналитический	0,1 м	-
29	54892.16	265490.10	аналитический	0,1 м	-
17	54945.00	265509.00	аналитический	0,1 м	-
ОЗ 3, внутренний контур					
30	54888.14	265620.29	аналитический	0,1 м	-
31	54880.58	265649.33	аналитический	0,1 м	-
32	54821.28	265625.65	аналитический	0,1 м	-
33	54832.75	265599.30	аналитический	0,1 м	-
30	54888.14	265620.29	аналитический	0,1 м	-

Описание границ объекта			
Прохождение границы		Описание прохождения границы	
от точки	до точки	Протяженность, м	Дирекционный угол
1	2	3	4
ОЗ 1, внешний контур			
1	2	41.85	92° 51' 20"
2	3	41.93	184° 1' 22"
3	4	39.41	273° 24' 40"
4	1	41.57	0° 40' 8"
ОЗ 1, внутренний контур			
5	6	2.73	60° 37' 10"
6	7	2.95	153° 10' 27"
7	8	2.28	237° 21' 19"
8	5	3.09	324° 36' 47"
ОЗ 2, внешний контур			
9	10	42.21	116° 33' 54"
10	11	44.30	206° 0' 23"
11	12	44.89	297° 3' 24"
12	9	43.97	29° 30' 8"
ОЗ 2, внутренний контур			
13	14	3.40	116° 33' 54"

14	15	4.13	206° 0' 23"
15	16	3.65	297° 3' 24"
16	13	4.10	29° 30' 8"
ОЗ 3, внешний контур			
17	18	109.58	89° 58' 7"
18	19	111.63	71° 57' 52"
19	20	20.75	147° 8' 13"
20	21	40.84	218° 59' 50"
21	22	47.18	199° 58' 44"
22	23	38.88	211° 12' 59"
23	24	69.16	212° 46' 19"
24	25	65.67	293° 35' 56"
25	26	95.70	289° 9' 16"
26	27	11.70	270° 15' 10"
27	28	41.64	4° 16' 7"
28	29	12.83	98° 7' 39"
29	17	56.12	19° 40' 53"
ОЗ 3, внутренний контур			
30	31	30.01	104° 35' 31"
31	32	63.85	201° 46' 5"
32	33	28.74	293° 31' 24"
33	30	59.23	20° 45' 15"

III. Ограничения использования земельных участков, водных объектов и их частей, требования к градостроительным регламентам в границах ОЗ объекта культурного наследия регионального значения «Склеп башенный, склеп полуподземный, святилище «Хоры алдар», расположенного по адресу: Республика Северная Осетия-Алания, Ирафский район, с. Кумбулта

1. Ограничения использования земельных участков, водных объектов и их частей, требования к градостроительным регламентам в границах ОЗ объекта культурного наследия.

В границах ОЗ объекта культурного наследия запрещается:

1) строительство, за исключением линейных объектов и применения специальных мер, направленных на сохранение и (или) восстановление (регенерацию) историко-градостроительной и (или) природной среды объектов культурного наследия (восстановление, воссоздание, восполнение частично или полностью утраченных элементов и (или) характеристик историко-градостроительной и (или) природной среды);

2) использование строительных технологий, оказывающих негативное воздействие на объекты культурного наследия и историческую застройку;

3) размещение взрыво- и пожароопасных объектов, угрожающих сохранности объектов культурного наследия, выявленных объектов культурного наследия;

4) строительство линейных объектов наземным и надземным способом, за исключением наземных автодорог, а также случаев, когда отсутствует техническая возможность их строительства подземным способом, или если такое строительство направлено на минимизацию негативного воздействия на объект культурного наследия и его историко-градостроительную и (или) природную среду, или необходимо для обеспечения его функционирования или обеспечения жизнедеятельности населения;

5) размещение рекламы, за исключением информационных табличек туристских ресурсов, а также праздничного и событийного оформления;

6) размещение некапитальных строений, сооружений и объектов, включая киоски, навесы, павильоны, за исключением случаев, если размещение таких объектов соответствует назначению объекта культурного наследия религиозного назначения и (или) объектов капитального строительства, образующих с ним монастырский, храмовый или иной культовый комплекс, и (или) необходимо для обеспечения его современного использования;

7) размещение базовых станций сотовой связи, башенных и антенно-мачтовых конструкций, включая телевизионные и радиоантенны;

8) проведение работ в области благоустройства, предусматривающих следующие работы:

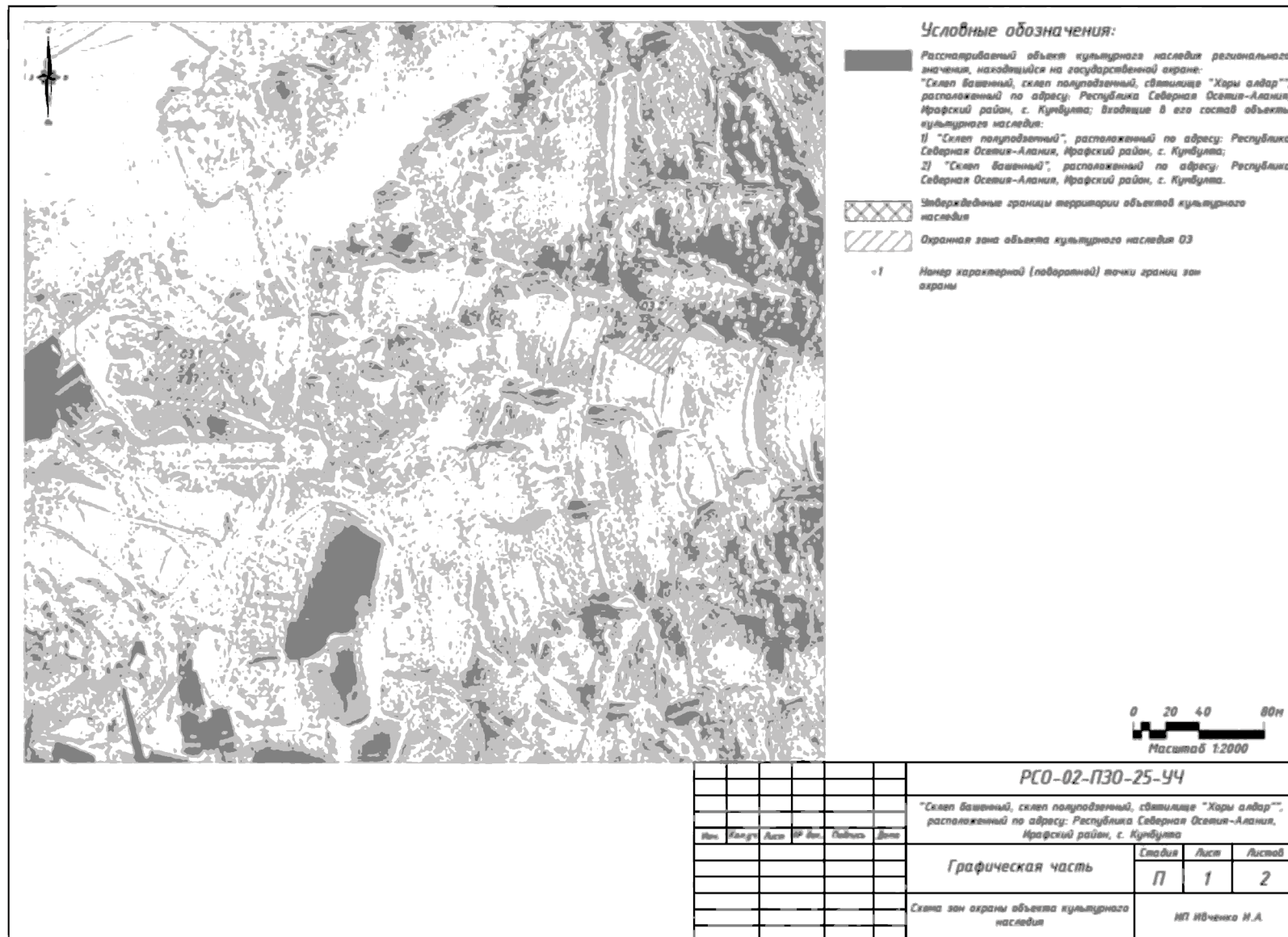
применение современных, не имитирующих натуральные материалы в покрытии пешеходных дорожек, площадок, бордюров, лестниц, подпорных стен;

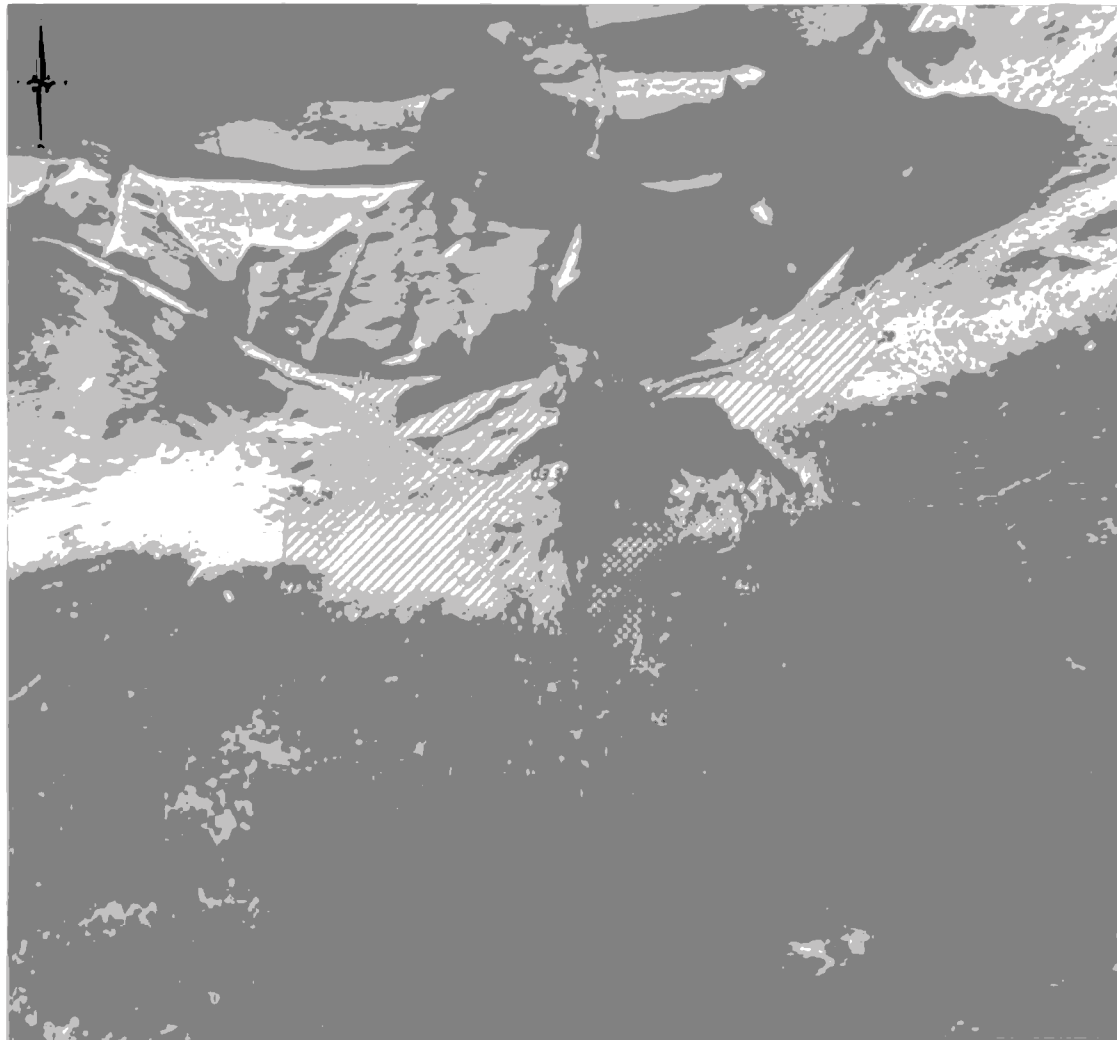
установка сплошных ограждений (кроме временных ограждающих конструкций) из бетона, металлопрофиля, шифера;

установка малых архитектурных форм, окрашенных в яркие тона;





9) размещение отходов производства и потребления, устройство складов и захоронений ядохимикатов.

IV. Графическая часть





Условные обозначения:

-  Рассмотряемый объект культурного наследия регионального значения, находящийся на государственной охране: "Скелп вашенный, скелп полуподземный, святилище "Хоры алдар", расположенный по адресу: Республика Северная Осетия-Алания, Ирафский район, с. Кунбулта; входящий в его состав объект культурного наследия "Святилище "Хоры алдар", расположенный по адресу: Республика Северная Осетия-Алания, Ирафский район, с. Кунбулта.
-  Утвержденные границы территории объектов культурного наследия
-  Охранная зона объекта культурного наследия ОЗ
-  1 Номер характерной (поворотной) точки границ зон охраны



						РСО-02-ПЗО-25-УЧ			
						<i>"Скелп вашенный, скелп полуподземный, святилище "Хоры алдар", расположенный по адресу: Республика Северная Осетия-Алания, Ирафский район, с. Кунбулта</i>			
<i>Имя</i>	<i>Коллун</i>	<i>Ады</i>	<i>ИР</i>	<i>Воз.</i>	<i>Полный</i>	<i>Дата</i>	Графическая часть		
							<i>Страниц</i>	<i>Лист</i>	<i>Листов</i>
							11	2	2
						<i>Счета зон охраны объекта культурного наследия</i>		ИП Ивченко И.А.	

УТВЕРЖДЕНЫ
постановлением Правительства
Республики Северная Осетия-Алания
от 21 октября 2025 г. № 406

(Приложение 2)

Границы зон охраны объекта культурного наследия регионального значения «Комплекс сооружений», расположенного по адресу: Республика Северная Осетия-Алания, Ирафский район, с. Задалеск, режимы использования земель и требования к градостроительным регламентам в границах данных зон

I. Состав зон охраны объекта культурного наследия регионального значения «Комплекс сооружений», расположенного по адресу: Республика Северная Осетия-Алания, Ирафский район, с. Задалеск

Для объекта культурного наследия (далее – Объект) определен следующий состав зон охраны:

охранная зона объекта культурного наследия (далее – ОЗ);

зона регулирования застройки и хозяйственной деятельности (далее – ЗРЗ);

зона охраняемого природного ландшафта (далее – ЗОПЛ).

ОЗ устанавливаются тремя отдельными участками в связи со значительной удаленностью частей ансамбля друг от друга.

ОЗ – территория, которая устанавливается на основании исследования исторического окружения объекта культурного наследия и ландшафтно-визуального анализа, исходя из основного бассейна ближней видимости Объекта. Данная зона устанавливается на прилегающие к Объекту открытые территории, определяющие его восприятие, и учитывает особенности планировочной структуры территории, в том числе границы земельных участков, зарегистрированных в Едином государственном реестре недвижимости. В границах ОЗ запрещается строительство, установка рекламных конструкций и прокладка инженерных сетей наземным и надземными способами. Кроме восприятия Объекта в его среде данная зона направлена на сохранение сложившейся планировочной структуры в окружении Объекта.

ЗРЗ – территория, которая назначается на основании исследования взаимосвязи Объекта и его ближайшего градостроительного окружения. Зона устанавливается тремя участками ЗРЗ 1, ЗРЗ 2, ЗРЗ 3. Данная зона назначается на земельные участки вблизи Объекта, имеющие застройку или имевшие ее ранее и предполагающие ее наличие. Для формирования гармоничной для Объекта застройки ограничивается высота ближайшего градостроительного окружения Объекта на уровне малоэтажной застройки, сохраняющей черты исторической. Также данная зона устанавливает ограничение на внешний

облик в соответствии с исторической традицией для строящихся и реконструируемых объектов капитального строительства в зоне визуального взаимодействия с Объектом.

ЗОПЛ – территория, которая назначается на основании исследования взаимосвязи Объекта и его ландшафтного окружения. Зона устанавливается двумя участками ЗОПЛ 1, ЗОПЛ 2. Данная зона назначается в целях сохранения сформировавшегося природного ландшафтного окружения в секторах восприятия объекта культурного наследия с ближней и средней дистанции. Здесь запрещается строительство, уничтожение ценных зеленых насаждений и прокладка инженерных сетей наземным или надземным способом.

Иные объекты культурного наследия и выявленные объекты культурного наследия в границы ОЗ не вошли.

II. Описание местоположения границ ОЗ объекта культурного наследия регионального значения «Комплекс сооружений», расположенного по адресу: Республика Северная Осетия-Алания, Ирафский район, с. Задалеск

1. Описание границ ОЗ объекта культурного наследия

Сведения об объекте					
№ п/п	Характеристики объекта			Описание характеристик	
1	2			3	
1	Местоположение объекта			Республика Северная Осетия-Алания, Ирафский район, с. Задалеск	
2	Площадь объекта +/- величина погрешности определения площади (Р +/- Дельта Р)			1831 м ² +/- - м ²	
3	Иные характеристики объекта				
Сведения о местоположении границ объекта					
1. Система координат <u>МСК-15</u>					
2. Сведения о характерных точках границ объекта					
Обозначение характерных точек границ	Координаты, м		Метод определения координат характерной точки	Средняя квадратическая погрешность положения характерной точки (Mt), м	Описание обозначения точки на местности (при наличии)
	Х	У			
1	2	3	4	5	6
1	57790.81	268743.00	аналитический	0,1 м	-
2	57793.19	268764.70	аналитический	0,1 м	-
3	57777.58	268763.80	аналитический	0,1 м	-

4	57770.91	268765.52	аналитический	0,1 м	-
5	57756.97	268774.02	аналитический	0,1 м	-
6	57754.14	268778.06	аналитический	0,1 м	-
7	57759.93	268788.56	аналитический	0,1 м	-
8	57753.21	268794.09	аналитический	0,1 м	-
9	57752.36	268796.12	аналитический	0,1 м	-
10	57755.80	268799.58	аналитический	0,1 м	-
11	57760.50	268795.48	аналитический	0,1 м	-
12	57763.44	268799.67	аналитический	0,1 м	-
13	57758.64	268803.06	аналитический	0,1 м	-
14	57754.96	268806.10	аналитический	0,1 м	-
15	57759.99	268814.32	аналитический	0,1 м	-
16	57755.63	268816.87	аналитический	0,1 м	-
17	57746.78	268822.05	аналитический	0,1 м	-
18	57742.96	268815.59	аналитический	0,1 м	-
19	57734.05	268822.00	аналитический	0,1 м	-
20	57719.27	268828.16	аналитический	0,1 м	-
21	57709.55	268835.99	аналитический	0,1 м	-
22	57701.26	268841.10	аналитический	0,1 м	-
23	57698.53	268836.19	аналитический	0,1 м	-
24	57709.84	268831.83	аналитический	0,1 м	-
25	57708.89	268828.83	аналитический	0,1 м	-
26	57719.15	268823.52	аналитический	0,1 м	-
27	57737.77	268814.60	аналитический	0,1 м	-
28	57742.52	268809.73	аналитический	0,1 м	-
29	57741.95	268803.62	аналитический	0,1 м	-
30	57735.00	268797.01	аналитический	0,1 м	-
31	57705.86	268804.34	аналитический	0,1 м	-
32	57699.93	268807.62	аналитический	0,1 м	-
33	57700.20	268810.22	аналитический	0,1 м	-
34	57689.65	268814.20	аналитический	0,1 м	-
35	57686.53	268810.89	аналитический	0,1 м	-
36	57698.97	268804.74	аналитический	0,1 м	-
37	57697.55	268801.49	аналитический	0,1 м	-
38	57722.53	268792.53	аналитический	0,1 м	-
39	57731.64	268790.22	аналитический	0,1 м	-
40	57727.60	268780.32	аналитический	0,1 м	-
41	57721.79	268769.13	аналитический	0,1 м	-
42	57726.89	268766.76	аналитический	0,1 м	-
43	57730.95	268777.01	аналитический	0,1 м	-
44	57737.19	268784.16	аналитический	0,1 м	-
45	57750.72	268775.98	аналитический	0,1 м	-
46	57754.11	268771.40	аналитический	0,1 м	-
47	57753.51	268769.67	аналитический	0,1 м	-
48	57774.52	268757.78	аналитический	0,1 м	-
49	57773.45	268754.96	аналитический	0,1 м	-
1	57790.81	268743.00	аналитический	0,1 м	-

Описание границ объекта			
Прохождение границы		Описание прохождения границы	
от точки	до точки	Протяженность, м	Дирекционный угол
1	2	3	4
1	2	21.83	83° 44' 27"
2	3	15.64	183° 18' 34"
3	4	6.89	165° 31' 19"
4	5	16.32	148° 37' 27"
5	6	4.93	124° 58' 39"
6	7	12.00	61° 8' 46"
7	8	8.70	140° 34' 54"
8	9	2.20	112° 36' 31"
9	10	4.88	45° 14' 59"
10	11	6.24	318° 51' 58"
11	12	5.12	54° 56' 38"
12	13	5.88	144° 45' 49"
13	14	4.77	140° 26' 38"
14	15	9.64	58° 30' 33"
15	16	5.05	149° 39' 33"
16	17	10.26	149° 39' 33"
17	18	7.51	239° 24' 10"
18	19	10.98	144° 16' 5"
19	20	16.01	157° 22' 29"
20	21	12.48	141° 8' 48"
21	22	9.74	148° 21' 13"
22	23	5.62	240° 57' 32"
23	24	12.13	338° 54' 20"
24	25	3.15	252° 21' 32"
25	26	11.55	332° 39' 5"
26	27	20.65	334° 24' 11"
27	28	6.80	314° 17' 7"
28	29	6.14	264° 40' 13"
29	30	9.59	223° 33' 49"
30	31	30.05	165° 52' 50"
31	32	6.78	151° 5' 14"
32	33	2.62	83° 59' 39"
33	34	11.28	159° 21' 8"
34	35	4.55	226° 46' 5"
35	36	13.88	333° 41' 34"
36	37	3.54	246° 24' 56"
37	38	26.53	340° 15' 27"
38	39	9.40	345° 45' 6"
39	40	10.69	247° 45' 58"
40	41	12.61	242° 36' 19"
41	42	5.62	335° 5' 35"

42	43	11.03	68° 23' 30"
43	44	9.49	48° 53' 16"
44	45	15.81	328° 50' 37"
45	46	5.70	306° 30' 28"
46	47	1.83	250° 52' 21"
47	48	24.14	330° 29' 45"
48	49	3.02	249° 9' 21"
49	1	21.08	325° 26' 20"

2. Описание границ ЗРЗ

Сведения об объекте					
№ п/п	Характеристики объекта			Описание характеристик	
1	2			3	
1	Местоположение объекта			Республика Северная Осетия-Алания, Ирафский район, с. Задалеск	
2	Площадь объекта +/- величина погрешности определения площади (P +/- Дельта P)			13559 м ² +/- - м ²	
3	Иные характеристики объекта				
Сведения о местоположении границ объекта					
1. Система координат <u>МСК-15</u>					
2. Сведения о характерных точках границ объекта					
Обозначение характерных точек границ	Координаты, м		Метод определения координат характерной точки	Средняя квадратическая погрешность положения характерной точки (Mt), м	Описание обозначения точки на местности (при наличии)
	X	Y			
1	2	3	4	5	6
ЗРЗ 1					
50	57794.74	268720.63	аналитический	0,1 м	-
1	57790.81	268743.00	аналитический	0,1 м	-
49	57773.45	268754.96	аналитический	0,1 м	-
48	57774.52	268757.78	аналитический	0,1 м	-
47	57753.51	268769.67	аналитический	0,1 м	-
51	57748.18	268756.39	аналитический	0,1 м	-
42	57726.89	268766.76	аналитический	0,1 м	-
41	57721.79	268769.13	аналитический	0,1 м	-
40	57727.60	268780.32	аналитический	0,1 м	-
39	57731.64	268790.22	аналитический	0,1 м	-
38	57722.53	268792.53	аналитический	0,1 м	-
37	57697.55	268801.49	аналитический	0,1 м	-
36	57698.97	268804.74	аналитический	0,1 м	-
35	57686.53	268810.89	аналитический	0,1 м	-
52	57677.50	268798.58	аналитический	0,1 м	-
53	57665.33	268758.06	аналитический	0,1 м	-

54	57659.18	268736.76	аналитический	0,1 м	-
55	57667.38	268728.28	аналитический	0,1 м	-
56	57731.45	268708.52	аналитический	0,1 м	-
57	57742.18	268704.88	аналитический	0,1 м	-
50	57794.74	268720.63	аналитический	0,1 м	-
ЗРЗ 2					
30	57735.00	268797.01	аналитический	0,1 м	-
29	57741.95	268803.62	аналитический	0,1 м	-
28	57742.52	268809.73	аналитический	0,1 м	-
27	57737.77	268814.60	аналитический	0,1 м	-
26	57719.15	268823.52	аналитический	0,1 м	-
25	57708.89	268828.83	аналитический	0,1 м	-
24	57709.84	268831.83	аналитический	0,1 м	-
23	57698.53	268836.19	аналитический	0,1 м	-
58	57695.60	268835.83	аналитический	0,1 м	-
34	57689.65	268814.20	аналитический	0,1 м	-
33	57700.20	268810.22	аналитический	0,1 м	-
32	57699.93	268807.62	аналитический	0,1 м	-
31	57705.86	268804.34	аналитический	0,1 м	-
30	57735.00	268797.01	аналитический	0,1 м	-
ЗРЗ 3					
2	57793.19	268764.70	аналитический	0,1 м	-
59	57788.53	268785.86	аналитический	0,1 м	-
60	57794.82	268786.89	аналитический	0,1 м	-
61	57797.33	268790.36	аналитический	0,1 м	-
62	57791.61	268800.31	аналитический	0,1 м	-
63	57803.05	268803.67	аналитический	0,1 м	-
64	57798.16	268814.83	аналитический	0,1 м	-
65	57787.61	268838.91	аналитический	0,1 м	-
66	57786.78	268844.57	аналитический	0,1 м	-
67	57771.56	268863.21	аналитический	0,1 м	-
68	57760.19	268859.60	аналитический	0,1 м	-
69	57753.82	268860.32	аналитический	0,1 м	-
70	57736.74	268858.10	аналитический	0,1 м	-
71	57727.96	268857.54	аналитический	0,1 м	-
72	57723.32	268856.40	аналитический	0,1 м	-
73	57717.39	268853.87	аналитический	0,1 м	-
74	57713.45	268848.25	аналитический	0,1 м	-
75	57709.63	268850.73	аналитический	0,1 м	-
76	57701.91	268843.78	аналитический	0,1 м	-
22	57701.26	268841.10	аналитический	0,1 м	-
21	57709.55	268835.99	аналитический	0,1 м	-
20	57719.27	268828.16	аналитический	0,1 м	-
19	57734.05	268822.00	аналитический	0,1 м	-
77	57744.36	268838.88	аналитический	0,1 м	-
78	57761.60	268827.52	аналитический	0,1 м	-
16	57755.63	268816.87	аналитический	0,1 м	-
15	57759.99	268814.32	аналитический	0,1 м	-
14	57754.96	268806.10	аналитический	0,1 м	-
13	57758.64	268803.06	аналитический	0,1 м	-

12	57763.44	268799.67	аналитический	0,1 м	-
11	57760.50	268795.48	аналитический	0,1 м	-
10	57755.80	268799.58	аналитический	0,1 м	-
9	57752.36	268796.12	аналитический	0,1 м	-
8	57753.21	268794.09	аналитический	0,1 м	-
7	57759.93	268788.56	аналитический	0,1 м	-
6	57754.14	268778.06	аналитический	0,1 м	-
5	57756.97	268774.02	аналитический	0,1 м	-
4	57770.91	268765.52	аналитический	0,1 м	-
3	57777.58	268763.80	аналитический	0,1 м	-
2	57793.19	268764.70	аналитический	0,1 м	-

Описание границ объекта			
Прохождение границы		Описание прохождения границы	
от точки	до точки	Протяженность, м	Дирекционный угол
1	2	3	4
ЗРЗ 1			
50	1	22.71	99° 57' 51"
1	49	21.08	145° 26' 20"
49	48	3.02	69° 9' 21"
48	47	24.14	150° 29' 45"
47	51	14.31	248° 7' 54"
51	42	23.68	154° 1' 48"
42	41	5.62	155° 5' 35"
41	40	12.61	62° 36' 19"
40	39	10.69	67° 45' 58"
39	38	9.40	165° 45' 6"
38	37	26.53	160° 15' 27"
37	36	3.54	66° 24' 56"
36	35	13.88	153° 41' 34"
35	52	15.26	233° 44' 28"
52	53	42.31	253° 16' 33"
53	54	22.18	253° 54' 35"
54	55	11.79	314° 2' 20"
55	56	67.05	342° 51' 14"
56	57	11.33	341° 16' 0"
57	50	54.87	16° 40' 55"
ЗРЗ 2			
30	29	9.59	43° 33' 49"
29	28	6.14	84° 40' 13"
28	27	6.80	134° 17' 7"
27	26	20.65	154° 24' 11"
26	25	11.55	152° 39' 5"
25	24	3.15	72° 21' 32"
24	23	12.13	158° 54' 20"
23	58	2.95	187° 7' 50"

58	34	22.43	254° 35' 35"
34	33	11.28	339° 21' 8"
33	32	2.62	263° 59' 39"
32	31	6.78	331° 5' 14"
31	30	30.05	345° 52' 50"
3P3 3			
2	59	21.67	102° 25' 11"
59	60	6.37	9° 17' 59"
60	61	4.28	54° 7' 13"
61	62	11.48	119° 53' 37"
62	63	11.92	16° 22' 4"
63	64	12.18	113° 39' 36"
64	65	26.29	113° 39' 36"
65	66	5.72	98° 20' 33"
66	67	24.06	129° 13' 57"
67	68	11.93	197° 36' 53"
68	69	6.41	173° 35' 42"
69	70	17.22	187° 23' 32"
70	71	8.80	183° 38' 58"
71	72	4.78	193° 48' 13"
72	73	6.45	203° 6' 19"
73	74	6.86	234° 58' 1"
74	75	4.56	147° 5' 9"
75	76	10.39	221° 58' 33"
76	22	2.76	256° 23' 46"
22	21	9.74	328° 21' 13"
21	20	12.48	321° 8' 48"
20	19	16.01	337° 22' 29"
19	77	19.78	58° 35' 3"
77	78	20.65	326° 37' 4"
78	16	12.21	240° 43' 36"
16	15	5.05	329° 39' 33"
15	14	9.64	238° 30' 33"
14	13	4.77	320° 26' 38"
13	12	5.88	324° 45' 49"
12	11	5.12	234° 56' 38"
11	10	6.24	138° 51' 58"
10	9	4.88	225° 14' 59"
9	8	2.20	292° 36' 31"
8	7	8.70	320° 34' 54"
7	6	12.00	241° 8' 46"
6	5	4.93	304° 58' 39"
5	4	16.32	328° 37' 27"
4	3	6.89	345° 31' 19"
3	2	15.64	3° 18' 34"

3. Описание границ ЗОПЛ

Сведения об объекте					
№ п/п	Характеристики объекта			Описание характеристик	
1	2			3	
1	Местоположение объекта			Республика Северная Осетия-Алания, Ирафский район, с. Задалеск	
2	Площадь объекта +/- величина погрешности определения площади (Р +/- Дельта Р)			12984 м ² +/- - м ²	
3	Иные характеристики объекта				
Сведения о местоположении границ объекта					
1. Система координат <u>МСК-15</u>					
2. Сведения о характерных точках границ объекта					
Обозначение характерных точек границ	Координаты, м		Метод определения координат характерной точки	Средняя квадратическая погрешность положения характерной точки (Mt), м	Описание обозначения точки на местности (при наличии)
	X	Y			
1	2	3	4	5	6
ЗОПЛ 1, внешний контур					
79	58413.62	269729.76	аналитический	0,1 м	-
80	58424.48	269781.56	аналитический	0,1 м	-
81	58365.89	269800.13	аналитический	0,1 м	-
82	58304.16	269818.29	аналитический	0,1 м	-
83	58284.08	269763.05	аналитический	0,1 м	-
84	58363.23	269744.33	аналитический	0,1 м	-
79	58413.62	269729.76	аналитический	0,1 м	-
ЗОПЛ 1, внутренний контур 1					
85	58405.63	269764.67	аналитический	0,1 м	-
86	58404.29	269766.98	аналитический	0,1 м	-
87	58399.37	269765.87	аналитический	0,1 м	-
88	58402.20	269760.96	аналитический	0,1 м	-
85	58405.63	269764.67	аналитический	0,1 м	-
ЗОПЛ 1, внутренний контур 2					
89	58322.34	269793.01	аналитический	0,1 м	-
90	58322.36	269794.80	аналитический	0,1 м	-
91	58315.77	269794.80	аналитический	0,1 м	-
92	58316.49	269793.10	аналитический	0,1 м	-
89	58322.34	269793.01	аналитический	0,1 м	-
ЗОПЛ 2, внешний контур					
93	57956.03	269991.35	аналитический	0,1 м	-
94	57961.30	270039.09	аналитический	0,1 м	-
95	57930.25	270042.58	аналитический	0,1 м	-
96	57865.52	270062.10	аналитический	0,1 м	-
97	57844.19	270042.51	аналитический	0,1 м	-
98	57850.11	270010.19	аналитический	0,1 м	-
99	57914.95	269989.12	аналитический	0,1 м	-
93	57956.03	269991.35	аналитический	0,1 м	-
ЗОПЛ 2, внутренний контур					

100	57893.65	270022.95	аналитический	0,1 м	-
101	57892.91	270025.95	аналитический	0,1 м	-
102	57891.40	270029.08	аналитический	0,1 м	-
103	57889.51	270031.53	аналитический	0,1 м	-
104	57887.27	270033.50	аналитический	0,1 м	-
105	57885.77	270033.51	аналитический	0,1 м	-
106	57883.93	270032.98	аналитический	0,1 м	-
107	57881.06	270031.12	аналитический	0,1 м	-
108	57879.00	270028.46	аналитический	0,1 м	-
109	57877.92	270025.15	аналитический	0,1 м	-
110	57890.35	270022.92	аналитический	0,1 м	-
100	57893.65	270022.95	аналитический	0,1 м	-

Описание границ объекта			
Прохождение границы		Описание прохождения границы	
от точки	до точки	Протяженность, м	Дирекционный угол
1	2	3	4
ЗОПЛ 1, внешний контур			
79	80	52.94	78° 9' 36"
80	81	61.46	162° 24' 53"
81	82	64.35	163° 36' 33"
82	83	58.77	250° 1' 52"
83	84	81.33	346° 41' 23"
84	79	52.45	343° 52' 14"
ЗОПЛ 1, внутренний контур 1			
85	86	2.67	120° 7' 3"
86	87	5.04	192° 42' 49"
87	88	5.67	299° 57' 29"
88	85	5.05	47° 14' 45"
ЗОПЛ 1, внутренний контур 2			
89	90	1.79	89° 21' 35"
90	91	6.59	180° 0' 0"
91	92	1.85	292° 57' 15"
92	89	5.85	359° 7' 7"
ЗОПЛ 2, внешний контур			
93	94	48.03	83° 42' 8"
94	95	31.25	173° 35' 7"
95	96	67.61	163° 12' 56"
96	97	28.96	222° 33' 53"
97	98	32.86	280° 21' 44"
98	99	68.19	341° 59' 57"
99	93	41.14	3° 6' 16"
ЗОПЛ 2, внутренний контур			
100	101	3.09	103° 51' 23"
101	102	3.48	115° 45' 14"
102	103	3.09	127° 38' 51"
103	104	2.98	138° 40' 10"
104	105	1.50	179° 37' 5"
105	106	1.92	196° 4' 7"
106	107	3.42	212° 56' 48"

107	108	3.36	232° 14' 40"
108	109	3.48	251° 55' 46"
109	110	12.63	349° 49' 45"
110	100	3.30	0° 31' 15"

III. Ограничения использования земельных участков, водных объектов и их частей, требования к градостроительным регламентам в границах ОЗ объекта культурного наследия регионального значения «Комплекс сооружений», расположенного по адресу: Республика Северная Осетия-Алания, Ирафский район, с. Задалеск

1. Ограничения использования земельных участков, водных объектов и их частей, требования к градостроительным регламентам в границах ОЗ объекта культурного наследия

В границах ОЗ объекта культурного наследия запрещается:

1) строительство, за исключением линейных объектов и применения специальных мер, направленных на сохранение и (или) восстановление (регенерацию) историко-градостроительной и (или) природной среды объектов культурного наследия (восстановление, воссоздание, восполнение частично или полностью утраченных элементов и (или) характеристик историко-градостроительной и (или) природной среды);

2) использование строительных технологий, оказывающих негативное воздействие на объекты культурного наследия и историческую застройку;

3) размещение взрыво- и пожароопасных объектов, угрожающих сохранности объектов культурного наследия, выявленных объектов культурного наследия;

4) строительство линейных объектов наземным и надземным способом, за исключением наземных автодорог, а также случаев, когда отсутствует техническая возможность их строительства подземным способом, или если такое строительство направлено на минимизацию негативного воздействия на объект культурного наследия и его историко-градостроительную и (или) природную среду, или необходимо для обеспечения его функционирования или обеспечения жизнедеятельности населения;

5) размещение рекламы, за исключением информационных табличек туристских ресурсов, а также праздничного и событийного оформления;

6) размещение некапитальных строений, сооружений и объектов, включая киоски, навесы, павильоны, за исключением случаев, если размещение таких объектов соответствует назначению объекта культурного наследия религиозного назначения и (или) объектов капитального строительства, образующих с ним монастырский, храмовый или иной культовый комплекс, и (или) необходимо для обеспечения его современного использования;

7) размещение базовых станций сотовой связи, башенных и антенно-мачтовых конструкций, включая телевизионные и радиоантенны;

8) проведение работ в области благоустройства, предусматривающих следующие работы:

применение современных, не имитирующих натуральные материалы в покрытии пешеходных дорожек, площадок, бордюров, лестниц, подпорных стен;

установка сплошных ограждений (кроме временных ограждающих конструкций) из бетона, металлопрофиля, шифера;

установка малых архитектурных форм, окрашенных в яркие тона;

9) размещение отходов производства и потребления, устройство складов и захоронений ядохимикатов.

2. Ограничения использования земельных участков, водных объектов и их частей, требования к градостроительным регламентам в границах ЗРЗ

В границах ЗРЗ запрещается:

1) использование строительных технологий, оказывающих негативное воздействие на объекты культурного наследия и историческую застройку;

2) размещение взрыво- и пожароопасных объектов, угрожающих сохранности объектов культурного наследия, выявленных объектов культурного наследия;

3) строительство, реконструкция объектов капитального строительства, не соответствующих следующим требованиям, за исключением случаев, если такие строительство, реконструкция необходимы для обеспечения функционирования объекта культурного наследия:

максимальная высота объектов капитального строительства от существующего уровня земли до верхней отметки здания 8 метров;

максимальное количество наземных этажей – 2 этажа;

материалы отделки кровли – для скатной крыши керамическая черепица, битумная (гибкая) черепица, покрытие из сланца, неокрашенная вальцованная жель, для плоской крыши в соответствии с применяемой технологией;

материалы отделки фасадов – дерево, камень, керамический кирпич, штукатурка неярких тонов либо имитирующие перечисленные натуральные материалы;

4) строительство линейных объектов наземным и надземным способом, за исключением случаев, когда отсутствует техническая возможность их строительства подземным способом, или если такое строительство направлено на минимизацию негативного воздействия на объект культурного наследия и его историко-градостроительную и (или) природную среду;

5) размещение рекламы на крышах и фасадах зданий, а также ограждениях, обращённых к улицам, за исключением праздничного и событийного оформления;

6) размещение базовых станций сотовой связи, башенных и антенно-мачтовых конструкций, включая телевизионные и радиоантенны.

3. Ограничения использования земельных участков, водных объектов и их частей, требования к градостроительным регламентам в границах ЗОПЛ

В границах ЗОПЛ запрещается:

1) осуществление хозяйственной деятельности, нарушающей характер и облик исторического и природного окружения объекта культурного наследия, вызывающей загрязнение почв, воздушного и водного бассейнов, нарушение сложившегося характера гидрологических условий;

2) уничтожение ценных зеленых насаждений;

3) размещение взрыво- и пожароопасных объектов, угрожающих сохранности объектов культурного наследия, выявленных объектов культурного наследия;

4) размещение отходов производства и потребления, устройство складов и захоронений ядохимикатов;

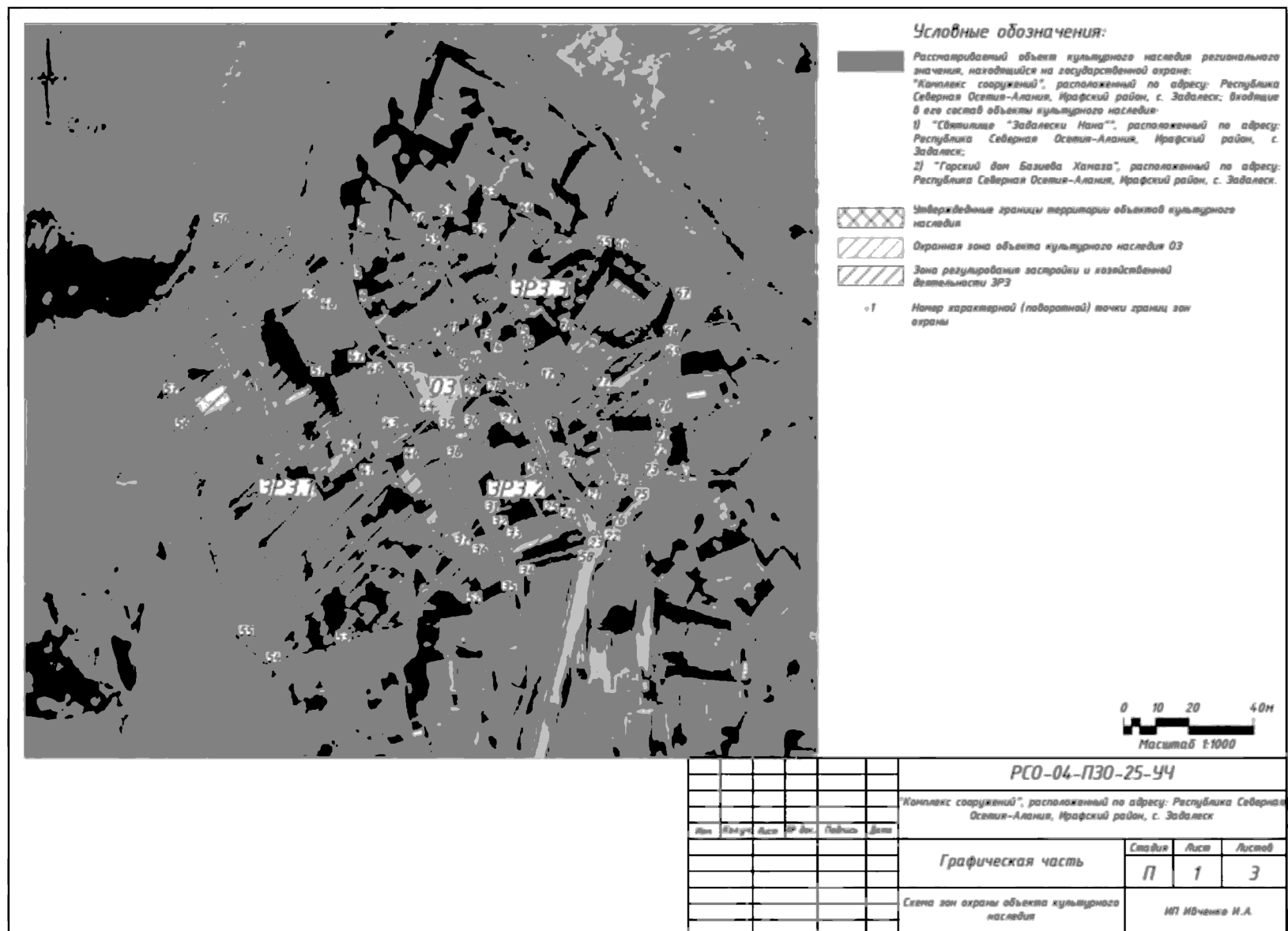
5) размещение объектов, для которых требуется установление санитарно-защитной зоны (газопроводы, кладбища, очистные сооружения (канализационные сооружения), скотомогильники, карьеры, свалки (полигоны));

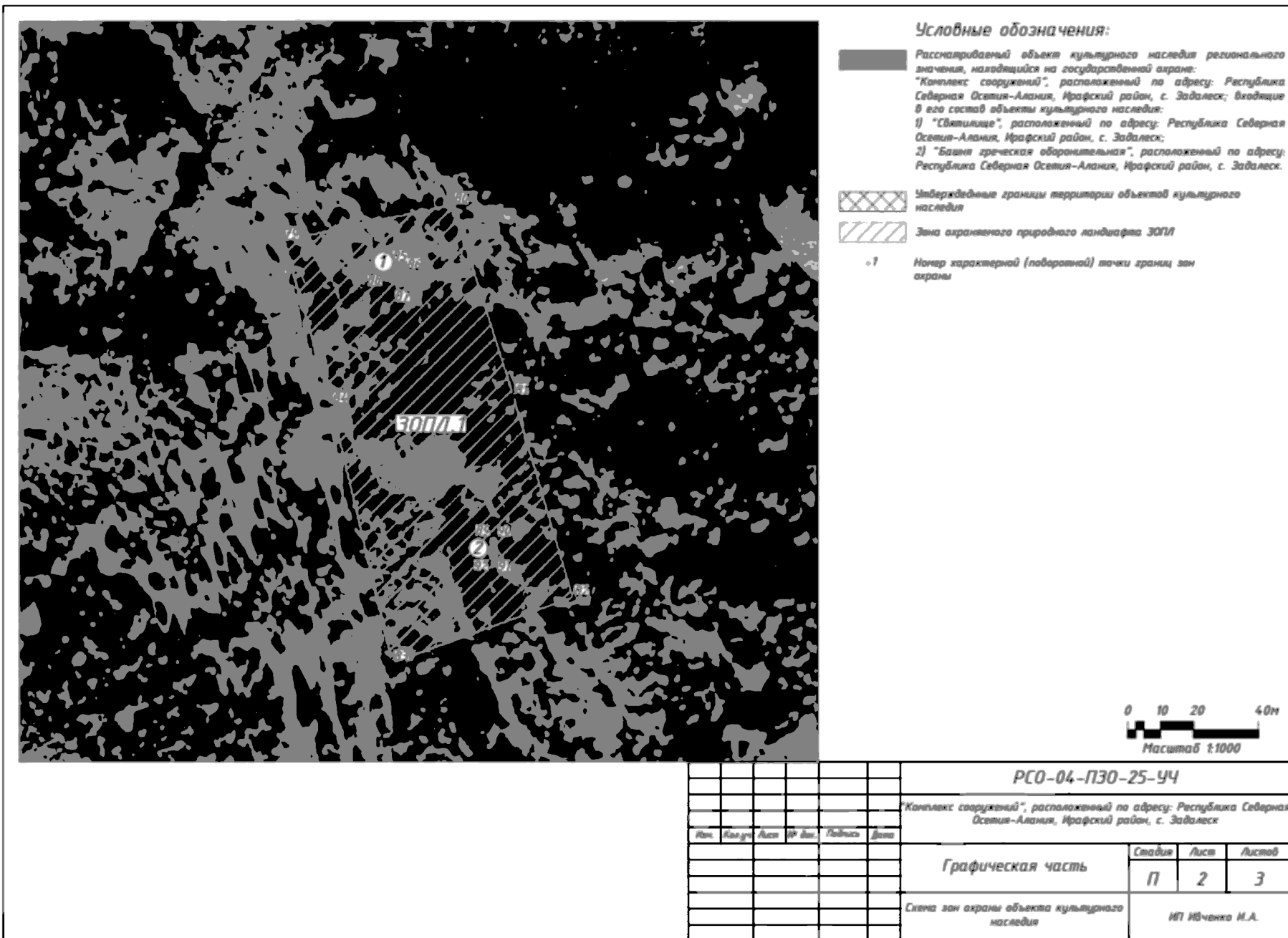
6) строительство объектов капитального строительства, реконструкция объектов капитального строительства с увеличением существующих объемно-пространственных параметров, за исключением случаев, если такие строительство, реконструкция необходимы для обеспечения функционирования объекта культурного наследия;

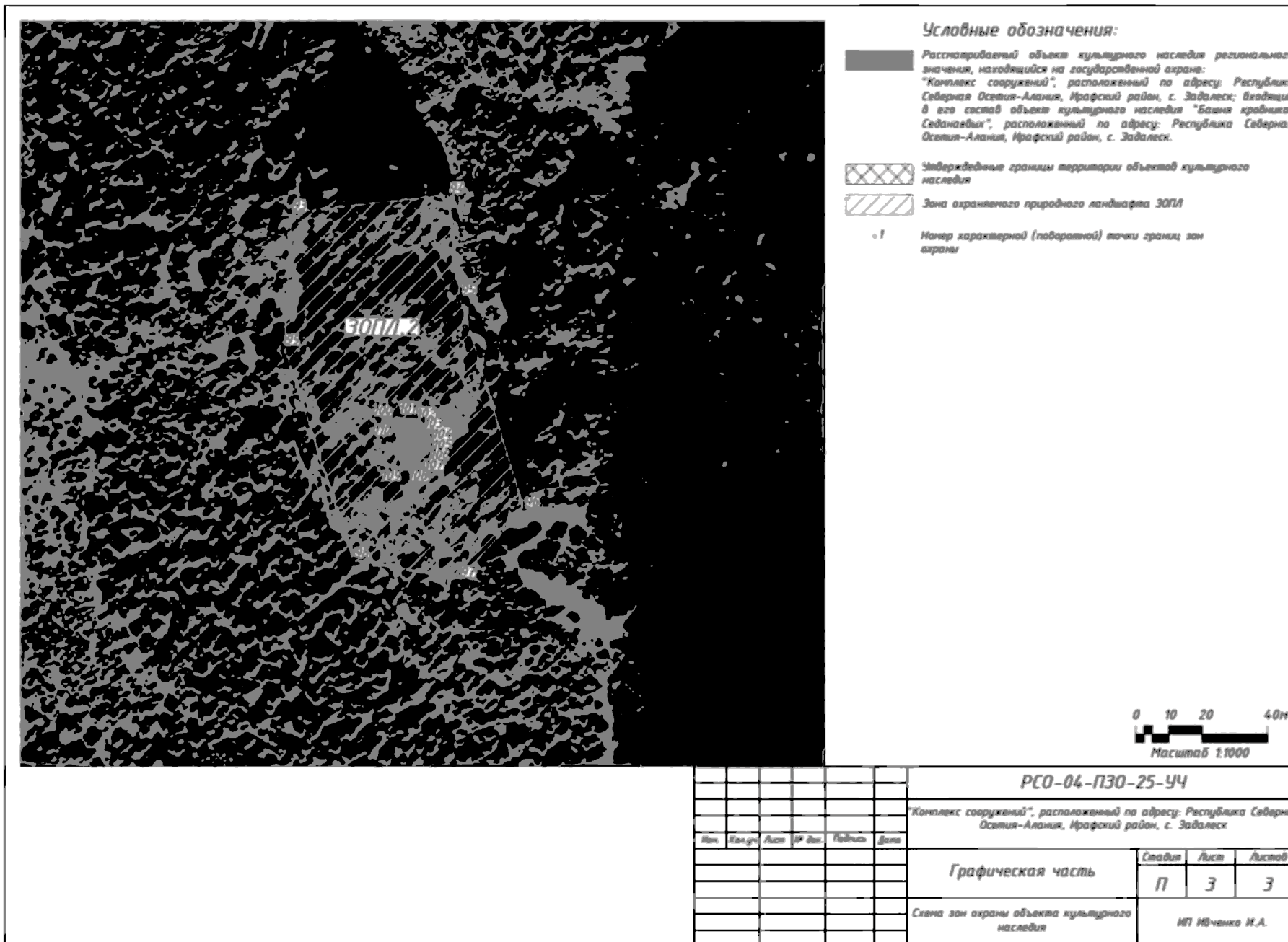
7) строительство линейных объектов наземным и надземным способом, за исключением наземных автодорог, а также случаев, когда отсутствует техническая возможность их строительства подземным способом, или если такое строительство направлено на минимизацию негативного воздействия на объект культурного наследия и его историко-градостроительную и (или) природную среду, или необходимо для обеспечения его функционирования или обеспечения жизнедеятельности населения;

8) размещение базовых станций сотовой связи, башенных и антенно-мачтовых конструкций, включая телевизионные и радиоантенны.

IV. Графическая часть







УТВЕРЖДЕНЫ
постановлением Правительства
Республики Северная Осетия-Алания
от 21 октября 2025 г. № 406

(Приложение 3)

Границы зон охраны объекта культурного наследия регионального значения «Склеп наземный», расположенного по адресу: Республика Северная Осетия-Алания, Ирафский район, с. Дунта, режимы использования земель и требования к градостроительным регламентам в границах данных зон

I. Состав зон охраны объекта культурного наследия регионального значения «Склеп наземный», расположенного по адресу: Республика Северная Осетия-Алания, Ирафский район, с. Дунта

Для объекта культурного наследия (далее – Объект) определен следующий состав зон охраны:

охранная зона объекта культурного наследия (далее – ОЗ).

ОЗ – территория, которая устанавливается на основании исследования исторического окружения объекта культурного наследия и ландшафтно-визуального анализа, исходя из основного бассейна ближней видимости Объекта. Данная зона устанавливается на прилегающие к Объекту открытые территории, определяющие его восприятие, и учитывает особенности планировочной структуры территории, в том числе границы земельных участков, зарегистрированных в Едином государственном реестре недвижимости. В границах ОЗ запрещается строительство, установка рекламных конструкций и прокладка инженерных сетей наземным и надземными способами. Кроме восприятия Объекта в его среде данная зона направлена на сохранение сложившейся планировочной структуры в окружении Объекта.

Иные объекты культурного наследия и выявленные объекты культурного наследия в границы ОЗ не вошли.

II. Описание местоположения границ ОЗ объекта культурного наследия регионального значения «Склеп наземный», расположенного по адресу: Республика Северная Осетия-Алания, Ирафский район, с. Дунта

Описание границ ОЗ объекта культурного наследия

Сведения об объекте					
№ п/п	Характеристики объекта			Описание характеристик	
1	2			3	
1	Местоположение объекта			Республика Северная Осетия-Алания, Ирафский район, с. Дунта	
2	Площадь объекта +/- величина погрешности определения площади (Р +/- Дельта Р)			3998 м ² +/- - м ²	
3	Иные характеристики объекта				
Сведения о местоположении границ объекта					
1. Система координат <u>МСК-15</u>					
2. Сведения о характерных точках границ объекта					
Обозначение характерных точек границ	Координаты, м		Метод определения координат характерной точки	Средняя квадратическая погрешность положения характерной точки (Mt), м	Описание обозначения точки на местности (при наличии)
	X	Y			
1	2	3	4	5	6
Внешний контур					
1	46395.95	272583.22	аналитический	0,1 м	-
2	46437.17	272640.24	аналитический	0,1 м	-
3	46401.06	272663.01	аналитический	0,1 м	-
4	46369.49	272676.81	аналитический	0,1 м	-
5	46348.93	272648.20	аналитический	0,1 м	-
6	46384.65	272601.45	аналитический	0,1 м	-
1	46395.95	272583.22	аналитический	0,1 м	-
Внутренний контур					
7	46396.80	272621.74	аналитический	0,1 м	-
8	46400.08	272625.50	аналитический	0,1 м	-
9	46395.25	272629.36	аналитический	0,1 м	-
10	46388.54	272629.91	аналитический	0,1 м	-
11	46384.61	272624.69	аналитический	0,1 м	-
12	46387.67	272622.06	аналитический	0,1 м	-
13	46391.30	272625.31	аналитический	0,1 м	-
7	46396.80	272621.74	аналитический	0,1 м	-

Описание границ объекта			
Прохождение границы		Описание прохождения границы	
от точки	до точки	Протяженность, м	Дирекционный угол
1	2	3	4
Внешний контур			
1	2	70.36	54° 8' 23"
2	3	42.69	147° 45' 46"
3	4	34.46	156° 23' 4"
4	5	35.23	234° 18' 24"
5	6	58.83	307° 22' 56"
6	1	21.45	301° 46' 24"
Внутренний контур			
7	8	4.99	48° 54' 2"
8	9	6.18	141° 22' 9"
9	10	6.73	175° 18' 51"
10	11	6.53	233° 1' 30"
11	12	4.04	319° 19' 18"
12	13	4.87	41° 50' 19"
13	7	6.56	327° 0' 46"

III. Ограничения использования земельных участков, водных объектов и их частей, требования к градостроительным регламентам в границах ОЗ объекта культурного наследия регионального значения «Комплекс сооружений», расположенного по адресу: Республика Северная Осетия-Алания, Ирафский район, с. Задалеск

1. Ограничения использования земельных участков, водных объектов и их частей, требования к градостроительным регламентам в границах ОЗ культурного наследия

В границах ОЗ культурного наследия запрещается:

1) строительство, за исключением линейных объектов и применения специальных мер, направленных на сохранение и (или) восстановление (регенерацию) историко-градостроительной и (или) природной среды объектов культурного наследия (восстановление, воссоздание, восполнение частично или полностью утраченных элементов и (или) характеристик историко-градостроительной и (или) природной среды);

2) использование строительных технологий, оказывающих негативное воздействие на объекты культурного наследия и историческую застройку;

3) размещение взрыво- и пожароопасных объектов, угрожающих сохранности объектов культурного наследия, выявленных объектов культурного наследия;

4) строительство линейных объектов наземным и надземным способом, за исключением наземных автодорог, а также случаев, когда отсутствует

техническая возможность их строительства подземным способом, или если такое строительство направлено на минимизацию негативного воздействия на объект культурного наследия и его историко-градостроительную и (или) природную среду, или необходимо для обеспечения его функционирования или обеспечения жизнедеятельности населения;

5) размещение рекламы, за исключением информационных табличек туристских ресурсов, а также праздничного и событийного оформления;

6) размещение некапитальных строений, сооружений и объектов, включая киоски, навесы, павильоны, за исключением случаев, если размещение таких объектов соответствует назначению объекта культурного наследия религиозного назначения и (или) объектов капитального строительства, образующих с ним монастырский, храмовый или иной культовый комплекс, и (или) необходимо для обеспечения его современного использования;

7) размещение базовых станций сотовой связи, башенных и антенно-мачтовых конструкций, включая телевизионные и радиоантенны;

8) проведение работ в области благоустройства, предусматривающих следующие работы:

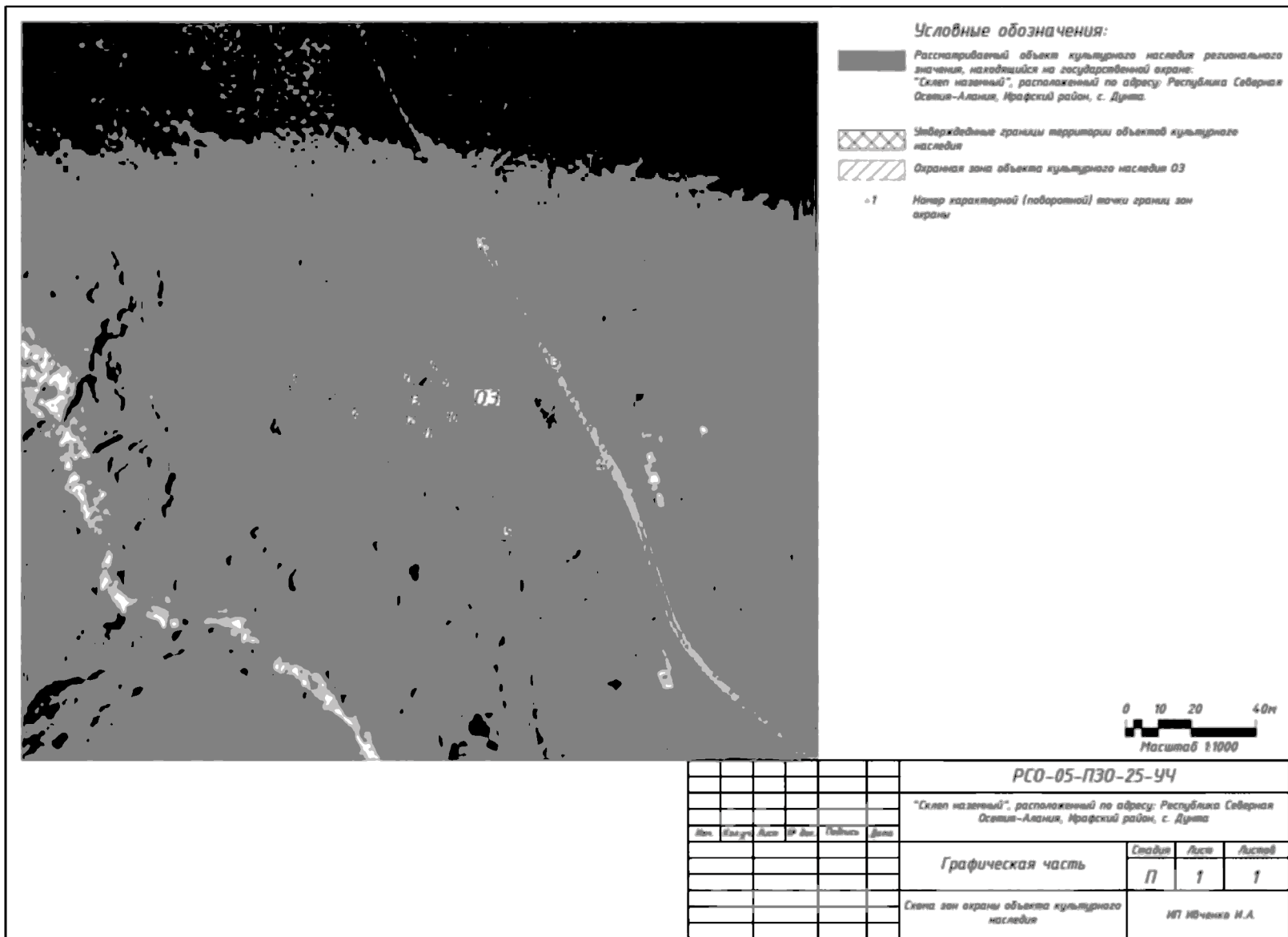
применение современных, не имитирующих натуральные материалы в покрытии пешеходных дорожек, площадок, бордюров, лестниц, подпорных стен;

установка сплошных ограждений (кроме временных ограждающих конструкций) из бетона, металлопрофиля, шифера;

установка малых архитектурных форм, окрашенных в яркие тона;

9) размещение отходов производства и потребления, устройство складов и захоронений ядохимикатов.

IV. Графическая часть



УТВЕРЖДЕНЫ
постановлением Правительства
Республики Северная Осетия-Алания
от 21 октября 2025 г. № 406

(Приложение 4)

Границы зон охраны объекта культурного наследия регионального значения «Комплекс сооружений», расположенного по адресу: Республика Северная Осетия-Алания, Ирафский район, с. Ханаз, режимы использования земель и требования к градостроительным регламентам в границах данных зон

I. Состав зон охраны объекта культурного наследия регионального значения «Комплекс сооружений», расположенного по адресу: Республика Северная Осетия-Алания, Ирафский район, с. Ханаз

Для объекта культурного наследия (далее – Объект) определен следующий состав зон охраны:

охранная зона объекта культурного наследия (далее – ОЗ).

ОЗ устанавливаются тремя отдельными участками в связи со значительной удаленностью частей ансамбля друг от друга.

ОЗ – территория, которая устанавливается на основании исследования исторического окружения объекта культурного наследия и ландшафтно-визуального анализа, исходя из основного бассейна ближней видимости Объекта. Данная зона устанавливается тремя участками ОЗ 1, ОЗ 2, ОЗ 3 на прилегающие к Объекту открытые территории, определяющие его восприятие, и учитывает особенности планировочной структуры территории, в том числе границы земельных участков, зарегистрированных в ЕГРН. В границах ОЗ запрещается строительство, установка рекламных конструкций и прокладка инженерных сетей наземным и надземными способами. Кроме восприятия Объекта в его среде данная зона направлена на сохранение сложившейся планировочной структуры в окружении Объекта.

Иные объекты культурного наследия и выявленные объекты культурного наследия в границы ОЗ не вошли.

II. Описание местоположения границ ОЗ объекта культурного наследия регионального значения «Комплекс сооружений», расположенного по адресу: Республика Северная Осетия-Алания, Ирафский район, с. Ханаз

Описание границ ОЗ объекта культурного наследия

Сведения об объекте					
№ п/п	Характеристики объекта			Описание характеристик	
1	2			3	
1	Местоположение объекта			Республика Северная Осетия-Алания, Ирафский район, с. Ханаз	
2	Площадь объекта +/- величина погрешности определения площади (Р +/- Дельта Р)			11180 м ² +/- - м ²	
3	Иные характеристики объекта				
Сведения о местоположении границ объекта					
1. Система координат <u>МСК-15</u>					
2. Сведения о характерных точках границ объекта					
Обозначение характерных точек границ	Координаты, м		Метод определения координат характерной точки	Средняя квадратическая погрешность положения характерной точки (Mt), м	Описание обозначения точки на местности (при наличии)
	X	Y			
1	2	3	4	5	6
ОЗ 1, внешний контур					
1	56750.51	269615.35	аналитический	0,1 м	-
2	56734.35	269700.17	аналитический	0,1 м	-
3	56663.43	269699.83	аналитический	0,1 м	-
4	56671.06	269630.15	аналитический	0,1 м	-
5	56683.94	269606.74	аналитический	0,1 м	-
1	56750.51	269615.35	аналитический	0,1 м	-
ОЗ 1, внутренний контур 1					
6	56717.34	269655.84	аналитический	0,1 м	-
7	56714.96	269658.98	аналитический	0,1 м	-
8	56707.52	269653.76	аналитический	0,1 м	-
9	56709.51	269650.68	аналитический	0,1 м	-
6	56717.34	269655.84	аналитический	0,1 м	-
ОЗ 1, внутренний контур 2					
10	56715.42	269663.69	аналитический	0,1 м	-
11	56718.10	269667.87	аналитический	0,1 м	-
12	56710.62	269670.46	аналитический	0,1 м	-
13	56709.44	269666.36	аналитический	0,1 м	-
10	56715.42	269663.69	аналитический	0,1 м	-
ОЗ 2, внешний контур					

14	56463.63	269541.21	аналитический	0,1 м	-
15	56478.74	269577.85	аналитический	0,1 м	-
16	56440.04	269596.04	аналитический	0,1 м	-
17	56438.20	269591.49	аналитический	0,1 м	-
18	56429.04	269568.80	аналитический	0,1 м	-
19	56424.09	269535.23	аналитический	0,1 м	-
20	56443.85	269538.21	аналитический	0,1 м	-
14	56463.63	269541.21	аналитический	0,1 м	-
ОЗ 2, внутренний контур					
21	56444.14	269576.44	аналитический	0,1 м	-
22	56444.17	269580.37	аналитический	0,1 м	-
23	56440.07	269580.41	аналитический	0,1 м	-
24	56440.12	269576.46	аналитический	0,1 м	-
21	56444.14	269576.44	аналитический	0,1 м	-
ОЗ 3, внешний контур					
25	55694.24	269250.27	аналитический	0,1 м	-
26	55715.88	269303.85	аналитический	0,1 м	-
27	55671.38	269321.79	аналитический	0,1 м	-
28	55652.22	269266.59	аналитический	0,1 м	-
25	55694.24	269250.27	аналитический	0,1 м	-
ОЗ 3, внутренний контур					
29	55685.00	269277.55	аналитический	0,1 м	-
30	55691.13	269290.54	аналитический	0,1 м	-
31	55682.76	269293.59	аналитический	0,1 м	-
32	55678.38	269280.97	аналитический	0,1 м	-
29	55685.00	269277.55	аналитический	0,1 м	-

Описание границ объекта			
Прохождение границы		Описание прохождения границы	
от точки	до точки	Протяженность, м	Дирекционный угол
1	2	3	4
ОЗ 1, внешний контур			
1	2	86.34	100° 47' 32"
2	3	70.92	180° 16' 40"
3	4	70.09	276° 15' 8"
4	5	26.72	298° 48' 36"
5	1	67.13	7° 22' 20"
ОЗ 1, внутренний контур 1			
6	7	3.94	127° 9' 39"
7	8	9.09	215° 3' 14"
8	9	3.67	302° 52' 0"
9	6	9.38	33° 23' 6"
ОЗ 1, внутренний контур 2			
10	11	4.97	57° 20' 3"
11	12	7.92	160° 54' 4"
12	13	4.27	253° 56' 38"
13	10	6.55	335° 56' 23"
ОЗ 2, внешний контур			

14	15	39.63	67° 35' 36"
15	16	42.76	154° 49' 16"
16	17	4.91	248° 0' 57"
17	18	24.47	248° 0' 57"
18	19	33.93	261° 36' 43"
19	20	19.98	8° 34' 34"
20	14	20.01	8° 37' 27"
ОЗ 2, внутренний контур			
21	22	3.93	89° 33' 45"
22	23	4.10	179° 26' 28"
23	24	3.95	270° 43' 31"
24	21	4.02	359° 42' 54"
ОЗ 3, внешний контур			
25	26	57.79	68° 0' 22"
26	27	47.99	158° 2' 35"
27	28	58.43	250° 51' 35"
28	25	45.08	338° 46' 15"
ОЗ 3, внутренний контур			
29	30	14.36	64° 44' 14"
30	31	8.91	159° 58' 42"
31	32	13.36	250° 51' 35"
32	29	7.45	332° 40' 42"

III. Ограничения использования земельных участков, водных объектов и их частей, требования к градостроительным регламентам в границах ОЗ объекта культурного наследия регионального значения «Комплекс сооружений», расположенного по адресу: Республика Северная Осетия-Алания, Ирафский район, с. Ханаз

1. Ограничения использования земельных участков, водных объектов и их частей, требования к градостроительным регламентам в границах ОЗ объекта культурного наследия

В границах ОЗ объекта культурного наследия запрещается:

1) строительство, за исключением линейных объектов и применения специальных мер, направленных на сохранение и (или) восстановление (регенерацию) историко-градостроительной и (или) природной среды объектов культурного наследия (восстановление, воссоздание, восполнение частично или полностью утраченных элементов и (или) характеристик историко-градостроительной и (или) природной среды);

2) использование строительных технологий, оказывающих негативное воздействие на объекты культурного наследия и историческую застройку;

3) размещение взрыво- и пожароопасных объектов, угрожающих сохранности объектов культурного наследия, выявленных объектов культурного наследия;

4) строительство линейных объектов наземным и надземным способом, за исключением наземных автодорог, а также случаев, когда отсутствует техническая возможность их строительства подземным способом, или если такое строительство направлено на минимизацию негативного воздействия на объект культурного наследия и его историко-градостроительную и (или) природную среду, или необходимо для обеспечения его функционирования или обеспечения жизнедеятельности населения;

5) размещение рекламы, за исключением информационных табличек туристских ресурсов, а также праздничного и событийного оформления;

6) размещение некапитальных строений, сооружений и объектов, включая киоски, навесы, павильоны, за исключением случаев, если размещение таких объектов соответствует назначению объекта культурного наследия религиозного назначения и (или) объектов капитального строительства, образующих с ним монастырский, храмовый или иной культовый комплекс, и (или) необходимо для обеспечения его современного использования;

7) размещение базовых станций сотовой связи, башенных и антенно-мачтовых конструкций, включая телевизионные и радиоантенны;

8) проведение работ в области благоустройства, предусматривающих следующие работы:

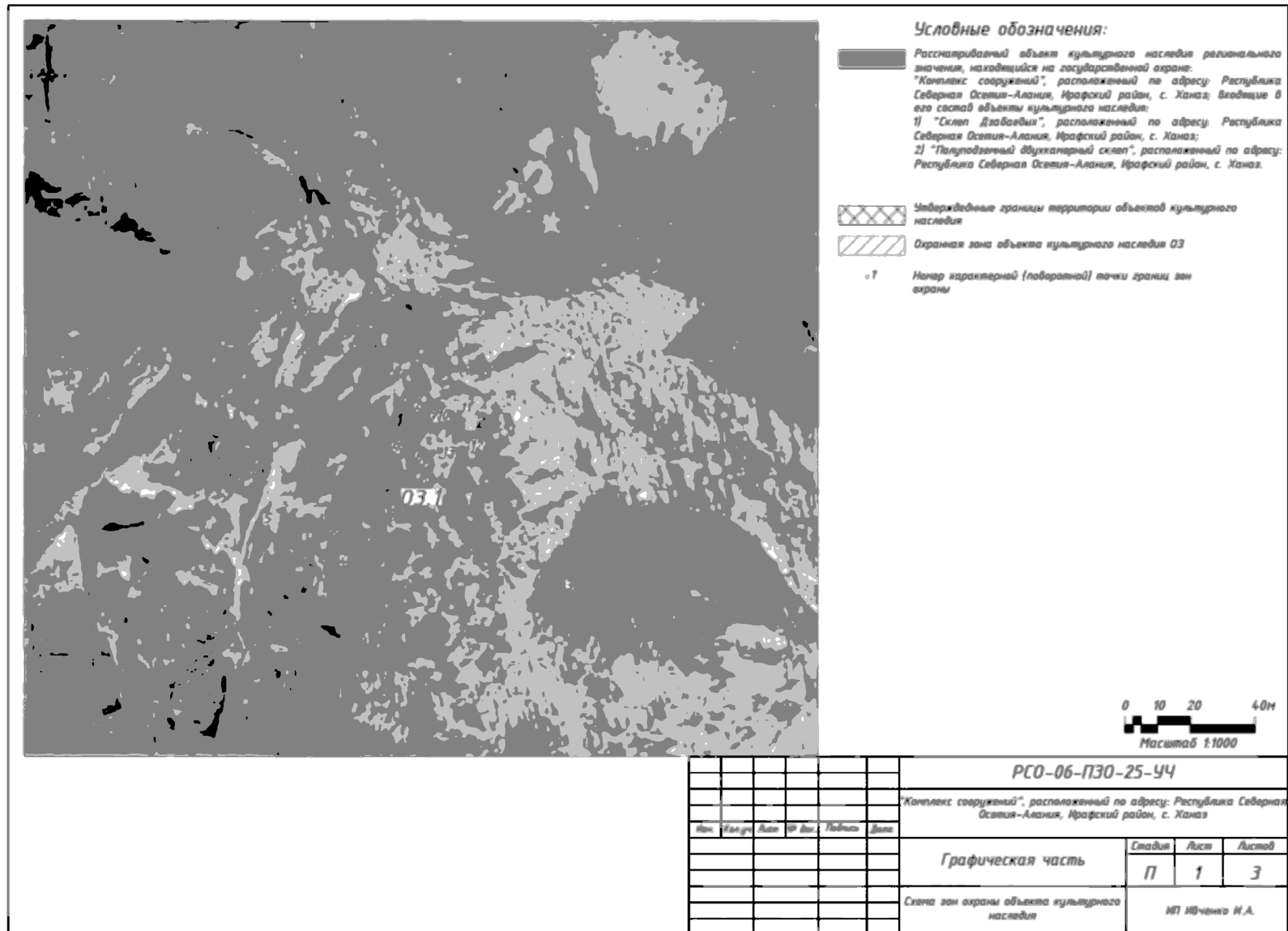
применение современных, не имитирующих натуральные материалы в покрытии пешеходных дорожек, площадок, бордюров, лестниц, подпорных стен;

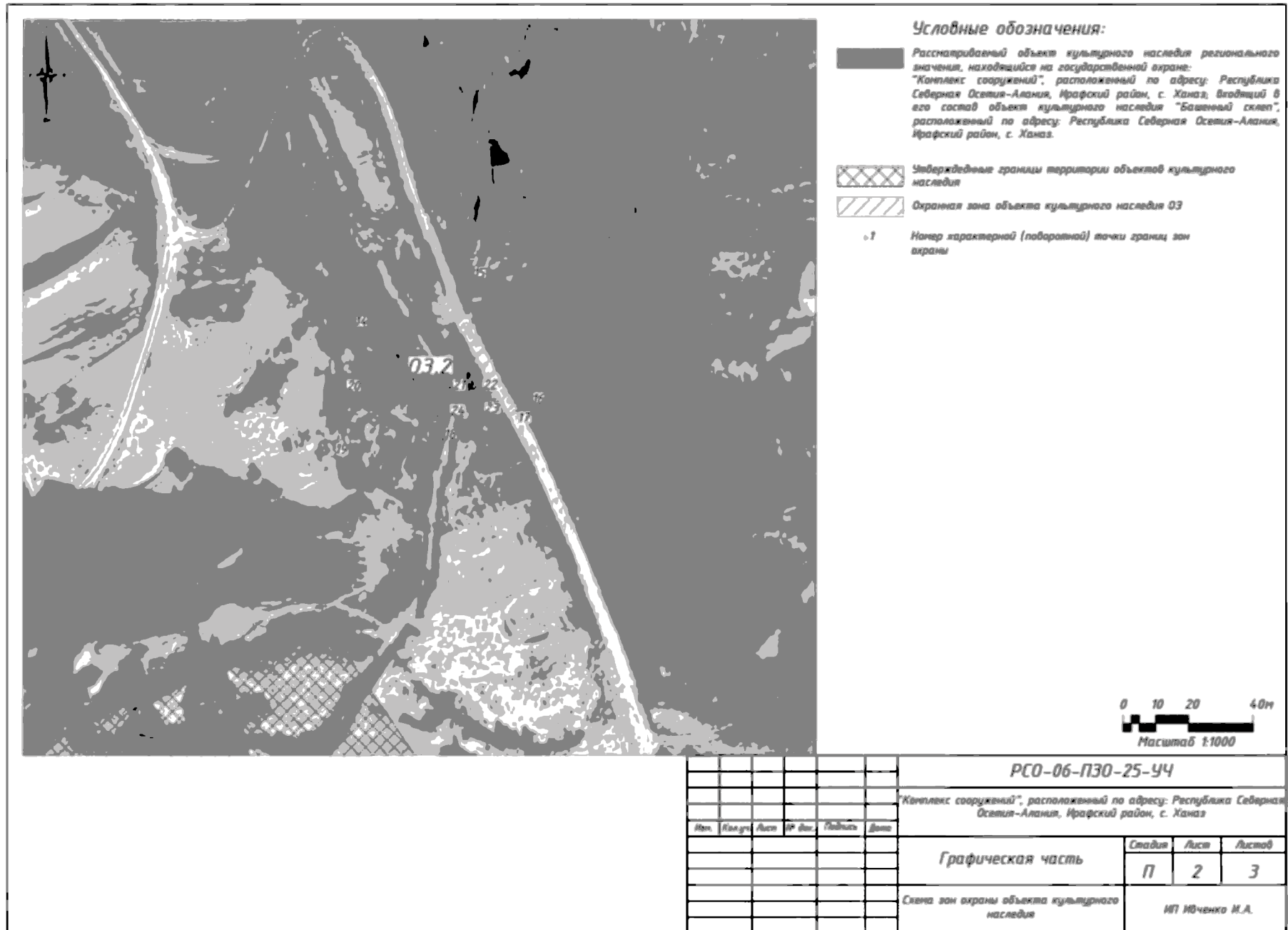
установка сплошных ограждений (кроме временных ограждающих конструкций) из бетона, металлопрофиля, шифера;

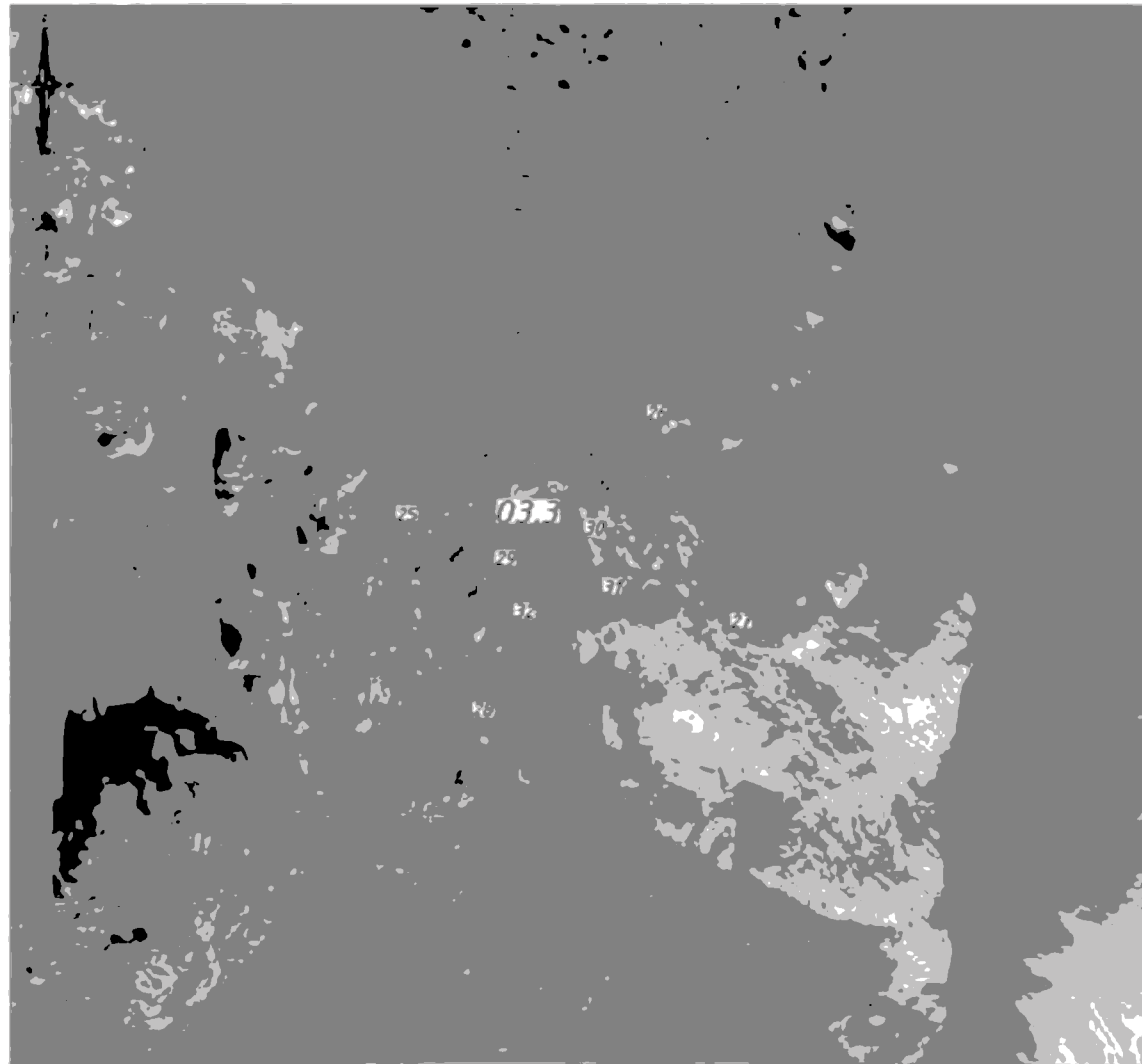
установка малых архитектурных форм, окрашенных в яркие тона;

9) размещение отходов производства и потребления, устройство складов и захоронений ядохимикатов.

IV. Графическая часть







Условные обозначения:

■ Рассматриваемый объект культурного наследия регионального значения, находящийся на государственной охране: "Комплекс сооружений", расположенный по адресу: Республика Северная Осетия-Алания, Ирафский район, с. Ханаз; входящий в его состав объект культурного наследия "Святынище "Ханазы Уаццила"", расположенный по адресу: Республика Северная Осетия-Алания, Ирафский район, с. Ханаз.

▨ Утвержденные границы территории объектов культурного наследия

▨ Охранная зона объекта культурного наследия 03

•1 Номер характерной (поворотной) точки границ зон охраны

0 10 20 40м
Масштаб 1:1000

						РСО-06-ПЗ0-25-УЧ			
						"Комплекс сооружений", расположенный по адресу: Республика Северная Осетия-Алания, Ирафский район, с. Ханаз			
Изм.	Кол.уч.	Лист	ИР. Док.	Получил	Дата	Графическая часть	Страниц	Лист	Листов
							П	З	З
						Схема зон охраны объекта культурного наследия	ИП Ивченко И.А.		

УТВЕРЖДЕНЫ
постановлением Правительства
Республики Северная Осетия-Алания
от 21 октября 2025 г. № 406

(Приложение 5)

Границы зон охраны объекта культурного наследия регионального значения «Комплекс сооружений», расположенного по адресу: Республика Северная Осетия-Алания, Ирафский район, с. Вакац, режимы использования земель и требования к градостроительным регламентам в границах данных зон

I. Состав зон охраны объекта культурного наследия регионального значения «Комплекс сооружений», расположенного по адресу: Республика Северная Осетия-Алания, Ирафский район, с. Вакац

Для объекта культурного наследия (далее – Объект) определен следующий состав зон охраны:

охранная зона объекта культурного наследия (далее – ОЗ);

зона регулирования застройки и хозяйственной деятельности (далее – ЗРЗ);

зона охраняемого природного ландшафта (далее – ЗОПЛ).

ОЗ устанавливаются тремя отдельными участками в связи со значительной удаленностью частей ансамбля друг от друга.

ОЗ – территория, которая устанавливается на основании исследования исторического окружения объекта культурного наследия и ландшафтно-визуального анализа исходя из основного бассейна ближней видимости Объекта. Данная зона устанавливается двумя участками ОЗ 1, ОЗ 2 на прилегающие к Объекту открытые территории, определяющие его восприятие, и учитывает особенности планировочной структуры территории, в том числе границы земельных участков, зарегистрированных в ЕГРН. В границах ОЗ запрещается строительство, установка рекламных конструкций и прокладка инженерных сетей наземным и надземными способами. Кроме восприятия Объекта в его среде данная зона направлена на сохранение сложившейся планировочной структуры в окружении Объекта.

ЗРЗ – территория, которая назначается на основании исследования взаимосвязи Объекта и его ближайшего градостроительного окружения. Зона устанавливается тремя участками ЗРЗ 1, ЗРЗ 2, ЗРЗ 3. Данная зона назначается на земельные участки вблизи Объекта, имеющие застройку или имевшие ее ранее и предполагающие ее наличие. Для формирования гармоничной для Объекта застройки ограничивается высота ближайшего градостроительного окружения Объекта на уровне малоэтажной застройки, сохраняющей черты исторической. Также данная зона устанавливает ограничение на внешний

облик в соответствии с исторической традицией для строящихся и реконструируемых объектов капитального строительства в зоне визуального взаимодействия с Объектом.

ЗОПЛ – территория, которая назначается на основании исследования взаимосвязи Объекта и его ландшафтного окружения. Данная зона назначается в целях сохранения сформировавшегося природного ландшафтного окружения в секторах восприятия объекта культурного наследия с ближней и средней дистанции. Здесь запрещается строительство, уничтожение ценных зеленых насаждений и прокладка инженерных сетей наземным или надземным способом.

Иные объекты культурного наследия и выявленные объекты культурного наследия в границы ОЗ не вошли.

II. Описание границ ОЗ объекта культурного наследия регионального значения «Комплекс сооружений», расположенного по адресу: Республика Северная Осетия-Алания, Ирафский район, с. Вакац.

1. Описание границ ОЗ объекта культурного наследия

Сведения об объекте					
№ п/п	Характеристики объекта			Описание характеристик	
1	2			3	
1	Местоположение объекта			Республика Северная Осетия-Алания, Ирафский район, с. Вакац	
2	Площадь объекта +/- величина погрешности определения площади (Р +/- Дельта Р)			33353 м ² +/- - м ²	
3	Иные характеристики объекта				
Сведения о местоположении границ объекта					
1. Система координат <u>МСК-15</u>					
2. Сведения о характерных точках границ объекта					
Обозначение характерных точек границ	Координаты, м		Метод определения координат характерной точки	Средняя квадратическая погрешность положения характерной точки (Mt), м	Описание обозначения точки на местности (при наличии)
	X	Y			
1	2	3	4	5	6
ОЗ 1, внешний контур					
1	51063.25	268814.29	аналитический	0,1 м	-
2	51062.97	268825.74	аналитический	0,1 м	-
3	51063.94	268833.64	аналитический	0,1 м	-
4	51066.21	268837.64	аналитический	0,1 м	-

5	51066.00	268851.17	аналитический	0,1 м	-
6	51072.46	268851.57	аналитический	0,1 м	-
7	51088.68	268846.18	аналитический	0,1 м	-
8	51107.10	268846.41	аналитический	0,1 м	-
9	51113.99	268855.90	аналитический	0,1 м	-
10	51112.39	268871.30	аналитический	0,1 м	-
11	51151.32	268892.53	аналитический	0,1 м	-
12	51156.28	268898.47	аналитический	0,1 м	-
13	51148.44	268908.79	аналитический	0,1 м	-
14	51184.99	268939.93	аналитический	0,1 м	-
15	51159.29	268980.66	аналитический	0,1 м	-
16	51135.59	269000.36	аналитический	0,1 м	-
17	51100.73	269016.93	аналитический	0,1 м	-
18	51050.93	269029.05	аналитический	0,1 м	-
19	51041.88	268963.61	аналитический	0,1 м	-
20	51022.89	268924.85	аналитический	0,1 м	-
21	51029.22	268898.92	аналитический	0,1 м	-
22	51040.01	268883.09	аналитический	0,1 м	-
23	51045.81	268873.12	аналитический	0,1 м	-
24	51047.58	268866.40	аналитический	0,1 м	-
25	51042.50	268862.05	аналитический	0,1 м	-
26	51046.62	268836.71	аналитический	0,1 м	-
27	51051.95	268820.44	аналитический	0,1 м	-
28	51057.70	268811.34	аналитический	0,1 м	-
1	51063.25	268814.29	аналитический	0,1 м	-
ОЗ 1, внутренний контур 1					
29	51064.29	268856.63	аналитический	0,1 м	-
30	51064.58	268858.83	аналитический	0,1 м	-
31	51061.87	268861.57	аналитический	0,1 м	-
32	51057.36	268861.48	аналитический	0,1 м	-
33	51057.48	268857.50	аналитический	0,1 м	-
34	51061.82	268857.75	аналитический	0,1 м	-
35	51062.29	268856.90	аналитический	0,1 м	-
29	51064.29	268856.63	аналитический	0,1 м	-
ОЗ 1, внутренний контур 2					
36	51119.08	268882.08	аналитический	0,1 м	-
37	51121.86	268884.60	аналитический	0,1 м	-
38	51119.39	268887.30	аналитический	0,1 м	-
39	51116.83	268884.77	аналитический	0,1 м	-
36	51119.08	268882.08	аналитический	0,1 м	-
ОЗ 1, внутренний контур 3					
40	51116.74	268908.34	аналитический	0,1 м	-
41	51116.67	268911.92	аналитический	0,1 м	-
42	51113.35	268912.14	аналитический	0,1 м	-
43	51112.70	268909.08	аналитический	0,1 м	-
40	51116.74	268908.34	аналитический	0,1 м	-
ОЗ 1, внутренний контур 4					
44	51087.80	268923.16	аналитический	0,1 м	-
45	51092.47	268930.59	аналитический	0,1 м	-
46	51072.06	268940.00	аналитический	0,1 м	-

47	51070.02	268933.72	аналитический	0,1 м	-
44	51087.80	268923.16	аналитический	0,1 м	-
ОЗ 1, внутренний контур 5					
48	51063.53	268931.33	аналитический	0,1 м	-
49	51064.25	268934.25	аналитический	0,1 м	-
50	51062.65	268934.65	аналитический	0,1 м	-
51	51061.88	268931.84	аналитический	0,1 м	-
48	51063.53	268931.33	аналитический	0,1 м	-
ОЗ 1, внутренний контур 6					
52	51052.47	268927.27	аналитический	0,1 м	-
53	51056.25	268938.19	аналитический	0,1 м	-
54	51047.26	268940.99	аналитический	0,1 м	-
55	51045.28	268931.52	аналитический	0,1 м	-
52	51052.47	268927.27	аналитический	0,1 м	-
ОЗ 2, внешний контур					
56	50939.97	268738.14	аналитический	0,1 м	-
57	50937.09	268745.32	аналитический	0,1 м	-
58	50923.67	268742.56	аналитический	0,1 м	-
59	50906.86	268740.99	аналитический	0,1 м	-
60	50886.10	268738.43	аналитический	0,1 м	-
61	50884.31	268744.75	аналитический	0,1 м	-
62	50882.79	268744.30	аналитический	0,1 м	-
63	50876.49	268741.83	аналитический	0,1 м	-
64	50874.02	268748.14	аналитический	0,1 м	-
65	50867.97	268758.17	аналитический	0,1 м	-
66	50858.70	268779.61	аналитический	0,1 м	-
67	50863.69	268789.88	аналитический	0,1 м	-
68	50912.36	268786.65	аналитический	0,1 м	-
69	50926.76	268794.77	аналитический	0,1 м	-
70	50938.51	268798.06	аналитический	0,1 м	-
71	50973.28	268797.12	аналитический	0,1 м	-
72	50978.67	268856.95	аналитический	0,1 м	-
73	50912.98	268859.92	аналитический	0,1 м	-
74	50851.92	268856.90	аналитический	0,1 м	-
75	50792.09	268836.56	аналитический	0,1 м	-
76	50793.79	268773.13	аналитический	0,1 м	-
77	50847.17	268782.06	аналитический	0,1 м	-
78	50852.00	268761.14	аналитический	0,1 м	-
79	50828.52	268754.72	аналитический	0,1 м	-
80	50808.61	268740.57	аналитический	0,1 м	-
81	50803.01	268726.26	аналитический	0,1 м	-
82	50794.27	268716.70	аналитический	0,1 м	-
83	50800.89	268703.99	аналитический	0,1 м	-
84	50811.68	268733.62	аналитический	0,1 м	-
85	50832.25	268747.08	аналитический	0,1 м	-
86	50850.17	268753.53	аналитический	0,1 м	-
87	50859.06	268746.71	аналитический	0,1 м	-
88	50861.04	268730.08	аналитический	0,1 м	-
89	50863.57	268723.92	аналитический	0,1 м	-
90	50871.99	268722.08	аналитический	0,1 м	-

91	50892.45	268728.09	аналитический	0,1 м	-
92	50907.87	268734.36	аналитический	0,1 м	-
93	50920.11	268738.02	аналитический	0,1 м	-
56	50939.97	268738.14	аналитический	0,1 м	-
ОЗ 2, внутренний контур					
94	50918.80	268802.28	аналитический	0,1 м	-
95	50921.39	268810.52	аналитический	0,1 м	-
96	50913.28	268812.14	аналитический	0,1 м	-
97	50911.57	268804.43	аналитический	0,1 м	-
94	50918.80	268802.28	аналитический	0,1 м	-

Описание границ объекта			
Прохождение границы		Описание прохождения границы	
от точки	до точки	Протяженность, м	Дирекционный угол
1	2	3	4
1	2	11.45	91° 25' 46"
2	3	7.96	82° 58' 32"
3	4	4.60	60° 26' 8"
4	5	13.53	90° 54' 58"
5	6	6.47	3° 34' 32"
6	7	17.09	341° 36' 37"
7	8	18.43	0° 43' 13"
8	9	11.73	54° 1' 10"
9	10	15.48	95° 55' 53"
10	11	44.34	28° 36' 19"
11	12	7.74	50° 9' 44"
12	13	12.96	127° 13' 13"
13	14	48.02	40° 25' 50"
14	15	48.16	122° 15' 5"
15	16	30.81	140° 15' 51"
16	17	38.60	154° 35' 9"
17	18	51.25	166° 19' 17"
18	19	66.06	262° 7' 37"
19	20	43.16	243° 53' 53"
20	21	26.69	283° 43' 7"
21	22	19.16	304° 16' 13"
22	23	11.53	300° 10' 50"
23	24	6.95	284° 47' 35"
24	25	6.69	220° 32' 34"
25	26	25.67	279° 13' 50"
26	27	17.12	288° 8' 56"
27	28	10.76	302° 15' 35"
28	1	6.29	28° 0' 9"
ОЗ 1, внутренний контур 1			
29	30	2.22	82° 29' 26"
30	31	3.85	134° 41' 5"

31	32	4.51	181° 8' 36"
32	33	3.98	271° 43' 37"
33	34	4.35	3° 17' 48"
34	35	0.97	298° 56' 24"
35	29	2.02	352° 18' 42"
ОЗ 1, внутренний контур 2			
36	37	3.75	42° 11' 29"
37	38	3.66	132° 27' 10"
38	39	3.60	224° 39' 44"
39	36	3.51	309° 54' 37"
ОЗ 1, внутренний контур 3			
40	41	3.58	91° 7' 13"
41	42	3.33	176° 12' 32"
42	43	3.13	258° 0' 27"
43	40	4.11	349° 37' 13"
ОЗ 1, внутренний контур 4			
44	45	8.78	57° 50' 57"
45	46	22.48	155° 14' 53"
46	47	6.60	252° 0' 15"
47	44	20.68	329° 17' 34"
ОЗ 1, внутренний контур 5			
48	49	3.01	76° 8' 55"
49	50	1.65	165° 57' 50"
50	51	2.91	254° 40' 33"
51	48	1.73	342° 49' 27"
ОЗ 1, внутренний контур 6			
52	53	11.56	70° 54' 23"
53	54	9.42	162° 42' 2"
54	55	9.68	258° 11' 26"
55	52	8.35	329° 24' 46"
ОЗ 2, внешний контур			
56	57	7.74	111° 51' 46"
57	58	13.71	191° 38' 24"
58	59	16.88	185° 19' 9"
59	60	20.92	187° 1' 48"
60	61	6.57	105° 49' 57"
61	62	1.58	196° 36' 34"
62	63	6.77	201° 24' 30"
63	64	6.78	111° 22' 39"
64	65	11.72	121° 6' 21"
65	66	23.36	113° 22' 4"
66	67	11.41	64° 6' 21"
67	68	48.78	356° 12' 24"
68	69	16.54	29° 24' 17"
69	70	12.20	15° 39' 2"

70	71	34.78	358° 27' 4"
71	72	60.07	84° 51' 4"
72	73	65.76	177° 24' 50"
73	74	61.13	182° 49' 44"
74	75	63.19	198° 46' 50"
75	76	63.45	271° 31' 42"
76	77	54.12	9° 29' 33"
77	78	21.48	282° 59' 57"
78	79	24.34	195° 17' 14"
79	80	24.42	215° 23' 52"
80	81	15.37	248° 38' 25"
81	82	12.96	227° 33' 30"
82	83	14.33	297° 30' 46"
83	84	31.53	69° 59' 26"
84	85	24.58	33° 11' 56"
85	86	19.04	19° 47' 56"
86	87	11.21	322° 30' 31"
87	88	16.74	276° 46' 36"
88	89	6.66	292° 19' 43"
89	90	8.62	347° 38' 32"
90	91	21.33	16° 22' 33"
91	92	16.64	22° 8' 2"
92	93	12.78	16° 39' 7"
93	56	19.86	0° 20' 40"
ОЗ 2, внутренний контур			
94	95	8.64	72° 33' 4"
95	96	8.27	168° 42' 13"
96	97	7.90	257° 29' 41"
97	94	7.54	343° 26' 20"

2. Описание границ ЗРЗ

3. Сведения об объекте			
№ п/п	Характеристики объекта	Описание характеристик	
1	2	3	
1	Местоположение объекта	Республика Северная Осетия-Алания, Ирафский район, с. Вакац	
2	Площадь объекта +/- величина погрешности определения площади (Р +/- Дельта Р)	18606 м ² +/- - м ²	
3	Иные характеристики объекта		
Сведения о местоположении границ объекта			
1. Система координат <u>МСК-15</u>			
2. Сведения о характерных точках границ объекта			
	Координаты, м		

Обозначение характерных точек границ	X	Y	Метод определения координат характерной точки	Средняя квадратическая погрешность положения характерной точки (Mt), м	Описание обозначения точки на местности (при наличии)
1	2	3	4	5	6
ЗРЗ 1					
98	50954.54	268662.86	аналитический	0,1 м	-
99	50942.23	268735.00	аналитический	0,1 м	-
56	50939.97	268738.14	аналитический	0,1 м	-
93	50920.11	268738.02	аналитический	0,1 м	-
92	50907.87	268734.36	аналитический	0,1 м	-
91	50892.45	268728.09	аналитический	0,1 м	-
90	50871.99	268722.08	аналитический	0,1 м	-
89	50863.57	268723.92	аналитический	0,1 м	-
88	50861.04	268730.08	аналитический	0,1 м	-
87	50859.06	268746.71	аналитический	0,1 м	-
86	50850.17	268753.53	аналитический	0,1 м	-
85	50832.25	268747.08	аналитический	0,1 м	-
84	50811.68	268733.62	аналитический	0,1 м	-
83	50800.89	268703.99	аналитический	0,1 м	-
100	50799.56	268675.47	аналитический	0,1 м	-
101	50844.59	268662.97	аналитический	0,1 м	-
102	50849.10	268661.70	аналитический	0,1 м	-
103	50857.42	268661.16	аналитический	0,1 м	-
104	50868.64	268663.51	аналитический	0,1 м	-
105	50895.68	268662.36	аналитический	0,1 м	-
106	50929.63	268664.71	аналитический	0,1 м	-
98	50954.54	268662.86	аналитический	0,1 м	-
ЗРЗ 2					
107	50977.01	268726.59	аналитический	0,1 м	-
108	50979.75	268742.35	аналитический	0,1 м	-
109	50979.22	268770.66	аналитический	0,1 м	-
110	50976.19	268793.56	аналитический	0,1 м	-
71	50973.28	268797.12	аналитический	0,1 м	-
70	50938.51	268798.06	аналитический	0,1 м	-
69	50926.76	268794.77	аналитический	0,1 м	-
68	50912.36	268786.65	аналитический	0,1 м	-
67	50863.69	268789.88	аналитический	0,1 м	-
66	50858.70	268779.61	аналитический	0,1 м	-
65	50867.97	268758.17	аналитический	0,1 м	-
64	50874.02	268748.14	аналитический	0,1 м	-
111	50880.32	268750.61	аналитический	0,1 м	-
62	50882.79	268744.30	аналитический	0,1 м	-
61	50884.31	268744.75	аналитический	0,1 м	-
60	50886.10	268738.43	аналитический	0,1 м	-
59	50906.86	268740.99	аналитический	0,1 м	-
58	50923.67	268742.56	аналитический	0,1 м	-
57	50937.09	268745.32	аналитический	0,1 м	-

112	50945.20	268743.52	аналитический	0,1 м	-
113	50963.94	268729.01	аналитический	0,1 м	-
107	50977.01	268726.59	аналитический	0,1 м	-
ЗРЗ 3					
78	50852.00	268761.14	аналитический	0,1 м	-
77	50847.17	268782.06	аналитический	0,1 м	-
76	50793.79	268773.13	аналитический	0,1 м	-
114	50780.44	268752.66	аналитический	0,1 м	-
115	50785.71	268725.50	аналитический	0,1 м	-
116	50790.46	268726.06	аналитический	0,1 м	-
82	50794.27	268716.70	аналитический	0,1 м	-
81	50803.01	268726.26	аналитический	0,1 м	-
80	50808.61	268740.57	аналитический	0,1 м	-
79	50828.52	268754.72	аналитический	0,1 м	-
78	50852.00	268761.14	аналитический	0,1 м	-

Описание границ объекта			
Прохождение границы		Описание прохождения границы	
от точки	до точки	Протяженность, м	Дирекционный угол
1	2	3	4
ЗРЗ 1			
98	99	73.19	99° 40' 56"
99	56	3.87	125° 41' 1"
56	93	19.86	180° 20' 40"
93	92	12.78	196° 39' 7"
92	91	16.64	202° 8' 2"
91	90	21.33	196° 22' 33"
90	89	8.62	167° 38' 32"
89	88	6.66	112° 19' 43"
88	87	16.74	96° 46' 36"
87	86	11.21	142° 30' 31"
86	85	19.04	199° 47' 56"
85	84	24.58	213° 11' 56"
84	83	31.53	249° 59' 26"
83	100	28.56	267° 19' 52"
100	101	46.73	344° 29' 28"
101	102	4.69	344° 16' 23"
102	103	8.34	356° 17' 11"
103	104	11.46	11° 49' 46"
104	105	27.06	357° 33' 53"
105	106	34.03	3° 57' 35"
106	98	24.97	355° 44' 34"
ЗРЗ 2			
107	108	16.00	80° 7' 58"
108	109	28.31	91° 4' 56"
109	110	23.10	97° 31' 11"
110	71	4.60	129° 15' 58"

71	70	34.78	178° 27' 4"
70	69	12.20	195° 39' 2"
69	68	16.54	209° 24' 17"
68	67	48.78	176° 12' 24"
67	66	11.41	244° 6' 21"
66	65	23.36	293° 22' 4"
65	64	11.72	301° 6' 21"
64	111	6.77	21° 24' 30"
111	62	6.78	291° 22' 39"
62	61	1.58	16° 36' 34"
61	60	6.57	285° 49' 57"
60	59	20.92	7° 1' 48"
59	58	16.88	5° 19' 9"
58	57	13.71	11° 38' 24"
57	112	8.31	347° 29' 16"
112	113	23.69	322° 15' 6"
113	107	13.29	349° 30' 8"
ЗРЗ 3			
78	77	21.48	102° 59' 57"
77	76	54.12	189° 29' 33"
76	114	24.44	236° 54' 3"
114	115	27.67	280° 58' 51"
115	116	4.78	6° 43' 26"
116	82	10.11	292° 8' 56"
82	81	12.96	47° 33' 30"
81	80	15.37	68° 38' 25"
80	79	24.42	35° 23' 52"
79	78	24.34	15° 17' 14"

3. Описание границ зоны охраняемого природного ландшафта ЗОПЛ

Сведения об объекте			
№ п/п	Характеристики объекта	Описание характеристик	
1	2	3	
1	Местоположение объекта	Республика Северная Осетия-Алания, Ирафский район, с. Вакац	
2	Площадь объекта +/- величина погрешности определения площади (P +/- Дельта P)	3325 м ² +/- - м ²	
3	Иные характеристики объекта		
Сведения о местоположении границ объекта			
1. Система координат <u>МСК-15</u>			
2. Сведения о характерных точках границ объекта			
	Координаты, м		

Обозначение характерных точек границ	X	Y	Метод определения координат характерной точки	Средняя квадратическая погрешность положения характерной точки (Mt), м	Описание обозначения точки на местности (при наличии)
1	2	3	4	5	6
Внешний контур					
117	50364.57	268799.84	аналитический	0,1 м	-
118	50361.51	268824.67	аналитический	0,1 м	-
119	50337.52	268833.59	аналитический	0,1 м	-
120	50298.21	268827.35	аналитический	0,1 м	-
121	50283.41	268795.81	аналитический	0,1 м	-
122	50296.38	268776.57	аналитический	0,1 м	-
123	50319.12	268777.92	аналитический	0,1 м	-
124	50353.73	268790.43	аналитический	0,1 м	-
117	50364.57	268799.84	аналитический	0,1 м	-
Внутренний контур					
125	50335.76	268800.28	аналитический	0,1 м	-
126	50338.96	268806.46	аналитический	0,1 м	-
127	50332.56	268806.97	аналитический	0,1 м	-
128	50323.76	268807.75	аналитический	0,1 м	-
129	50318.56	268806.69	аналитический	0,1 м	-
130	50324.04	268804.32	аналитический	0,1 м	-
125	50335.76	268800.28	аналитический	0,1 м	-

Описание границ объекта			
Прохождение границы		Описание прохождения границы	
от точки	до точки	Протяженность, м	Дирекционный угол
1	2	3	4
Внешний контур			
117	118	25.01	97° 0' 52"
118	119	25.60	159° 36' 48"
119	120	39.81	189° 0' 23"
120	121	34.84	244° 52' 45"
121	122	23.19	303° 58' 56"
122	123	22.78	3° 23' 23"
123	124	36.80	19° 52' 28"
124	117	14.36	40° 57' 39"
Внутренний контур			
125	126	6.96	62° 37' 30"
126	127	6.42	175° 26' 38"
127	128	8.84	174° 56' 5"
128	129	5.31	191° 31' 18"
129	130	5.97	336° 36' 45"
130	125	12.40	340° 58' 50"

III. Ограничения использования земельных участков, водных объектов и их частей, требования к градостроительным регламентам в границах ОЗ объекта культурного наследия регионального значения «Комплекс сооружений», расположенного по адресу: Республика Северная Осетия-Алания, Ирафский район, с. Вакац

1. Ограничения использования земельных участков, водных объектов и их частей, требования к градостроительным регламентам в границах ОЗ объекта культурного наследия

В границах ОЗ объекта культурного наследия запрещается:

1) строительство, за исключением линейных объектов и применения специальных мер, направленных на сохранение и (или) восстановление (регенерацию) историко-градостроительной и (или) природной среды объектов культурного наследия (восстановление, воссоздание, восполнение частично или полностью утраченных элементов и (или) характеристик историко-градостроительной и (или) природной среды);

2) использование строительных технологий, оказывающих негативное воздействие на объекты культурного наследия и историческую застройку;

3) размещение взрыво- и пожароопасных объектов, угрожающих сохранности объектов культурного наследия, выявленных объектов культурного наследия;

4) строительство линейных объектов наземным и надземным способом, за исключением наземных автодорог, а также случаев, когда отсутствует техническая возможность их строительства подземным способом, или если такое строительство направлено на минимизацию негативного воздействия на объект культурного наследия и его историко-градостроительную и (или) природную среду, или необходимо для обеспечения его функционирования или обеспечения жизнедеятельности населения;

5) размещение рекламы, за исключением информационных табличек туристских ресурсов, а также праздничного и событийного оформления;

6) размещение некапитальных строений, сооружений и объектов, включая киоски, навесы, павильоны, за исключением случаев, если размещение таких объектов соответствует назначению объекта культурного наследия религиозного назначения и (или) объектов капитального строительства, образующих с ним монастырский, храмовый или иной культовый комплекс, и (или) необходимо для обеспечения его современного использования;

7) размещение базовых станций сотовой связи, башенных и антенно-мачтовых конструкций, включая телевизионные и радиоантенны;

8) проведение работ в области благоустройства, предусматривающих следующие работы:

применение современных, не имитирующих натуральные материалы в покрытии пешеходных дорожек, площадок, бордюров, лестниц, подпорных стен;

установка сплошных ограждений (кроме временных ограждающих конструкций) из бетона, металлопрофиля, шифера;

установка малых архитектурных форм, окрашенных в яркие тона;

9) размещение отходов производства и потребления, устройство складов и захоронений ядохимикатов.

2. Ограничения использования земельных участков, водных объектов и их частей, требования к градостроительным регламентам в границах ЗРЗ.

В границах ЗРЗ запрещается:

1) использование строительных технологий, оказывающих негативное воздействие на объекты культурного наследия и историческую застройку;

2) размещение взрыво- и пожароопасных объектов, угрожающих сохранности объектов культурного наследия, выявленных объектов культурного наследия;

3) строительство, реконструкция объектов капитального строительства, не соответствующие следующим требованиям, за исключением случаев, если такие строительство, реконструкция необходимы для обеспечения функционирования объекта культурного наследия:

максимальная высота объектов капитального строительства от существующего уровня земли до верхней отметки здания 8 метров;

максимальное количество наземных этажей – 2 этажа;

материалы отделки кровли – для скатной крыши керамическая черепица, битумная (гибкая) черепица, покрытие из сланца, неокрашенная вальцованная жель, для плоской крыши в соответствии с применяемой технологией;

материалы отделки фасадов – дерево, камень, керамический кирпич, штукатурка неярких тонов, либо имитирующие перечисленные натуральные материалы;

4) строительство линейных объектов наземным и надземным способом, за исключением случаев, когда отсутствует техническая возможность их строительства подземным способом, или если такое строительство направлено на минимизацию негативного воздействия на объект культурного наследия и его историко-градостроительную и (или) природную среду;

5) размещение рекламы на крышах и фасадах зданий, а также ограждениях, обращённых к улицам, за исключением праздничного и событийного оформления;

6) размещение базовых станций сотовой связи, башенных и антенно-мачтовых конструкций, включая телевизионные и радиоантенны.

3. Ограничения использования земельных участков, водных объектов и их частей, требования к градостроительным регламентам в границах ЗОПЛ.

В границах ЗОПЛ запрещается:

1) осуществление хозяйственной деятельности, нарушающей характер и облик исторического и природного окружения объекта культурного наследия, вызывающей загрязнение почв, воздушного и водного бассейнов, нарушение сложившегося характера гидрологических условий;

2) уничтожение ценных зеленых насаждений;

3) размещение взрыво- и пожароопасных объектов, угрожающих сохранности объектов культурного наследия, выявленных объектов культурного наследия;

4) размещение отходов производства и потребления, устройство складов и захоронений ядохимикатов;

5) размещение объектов, для которых требуется установление санитарно-защитной зоны (газопроводы, кладбища, очистные сооружения (канализационные сооружения), скотомогильники, карьеры, свалки (полигоны));

6) строительство объектов капитального строительства, реконструкция объектов капитального строительства с увеличением существующих объемно-пространственных параметров, за исключением случаев, если такие строительство, реконструкция необходимы для обеспечения функционирования объекта культурного наследия;

7) строительство линейных объектов наземным и надземным способом, за исключением наземных автодорог, а также случаев, когда отсутствует техническая возможность их строительства подземным способом, или если такое строительство направлено на минимизацию негативного воздействия на объект культурного наследия и его историко-градостроительную и (или) природную среду, или необходимо для обеспечения его функционирования или обеспечения жизнедеятельности населения;

8) размещение базовых станций сотовой связи, башенных и антенно-мачтовых конструкций, включая телевизионные и радиоантенны.

IV. Графическая часть

