



РЕСПУБЛИКÆ ЦÆГАТ ИРЫСТОН-АЛАНИЙЫ ХИЦАУАД  
**У Ы Н А Ф Ф Æ**  
ПРАВИТЕЛЬСТВО РЕСПУБЛИКИ СЕВЕРНАЯ ОСЕТИЯ-АЛАНИЯ  
**П О С Т А Н О В Л Е Н И Е**

от 15 августа 2023 г. № 355

г. Владикавказ

**Об утверждении границ памятников природы регионального значения, расположенных на территории Республики Северная Осетия-Алания**

В соответствии с пунктом 3 статьи 26 Федерального закона от 14 марта 1995 года № 33-ФЗ «Об особо охраняемых природных территориях», частью 2 статьи 5 и частью 4 статьи 15 Закона Республики Северная Осетия-Алания от 15 октября 2015 года № 33-РЗ «Об особо охраняемых природных территориях Республики Северная Осетия-Алания» Правительство Республики Северная Осетия-Алания **п о с т а н о в л я е т**:

1. Утвердить прилагаемые границы памятников природы Республики Северная Осетия-Алания, расположенных на территории:

Ирафского района: «Караугомский ледник», «Минеральные источники «Масота», «Фасналский сосновый бор», «Урухский каньон Ахсинта», «Минеральный источник «Колтасаур», «Минеральный источник «Танадон», «Минеральный источник «Хумес», «Минеральный источник «Гурам», «Донифарские очковые гнейсы», «Минеральный источник «Хазнидон», «Минеральный источник «Кариудон», «Пресные источники «Сахоладон», «Минеральный Источник «Аставкорт», «Минеральные источники «Дзираска», «Минеральный источник «Сайракактор», «Минеральный источник «Лабода», «Озеро Микелай», «Останец лавы древнего вулкана», «Урухская пещера», «Жила древних пород - кератофинов с палеофауной нижнего, среднего и верхнего лейаса», «Фастагское озеро», «Донисарское озеро», «Гуларские озера», «Озеро Мадзаскацад», «Гора Уаза-хох», «Урочище Донифарс», «Сфагнумное болото Чифандзар», «Калухское торфяное болото», «Горное торфяное болото», «Пещерное святилище «Саццагати кувандон», «Урочище Загараска», «Кубусский торфяник»;

Кировского района: «Лесопарк (20 га) у монумента защитникам Эльхотовских ворот», «Сквер из хвойных деревьев (1 га)», «Место обитания береговых ласточек»;

Правобережного района: «Минеральные источники «Заманкульские» (скважины)», «Остаток рис-вюрмской террасы»;

Пригородного муниципального района: «Пресные источники «Гизельские», «Пресные источники «Тарские».

2. Министерству природных ресурсов и экологии Республики Северная Осетия-Алания обеспечить направление Правительством Республики Северная Осетия-Алания в федеральный орган исполнительной власти (его территориальные органы), уполномоченный Правительством Российской Федерации на осуществление государственного кадастрового учета, государственной регистрации прав, ведение Единого государственного реестра недвижимости, документа, воспроизводящего сведения, содержащиеся в решении Правительства Республики Северная Осетия-Алания об установлении границ памятников природы.

3. Контроль за исполнением настоящего постановления возложить на Первого заместителя Председателя Правительства Республики Северная Осетия-Алания М. К. Агузарова.

Председатель Правительства  
Республики Северная Осетия-Алания



Б. Джанаев

ПРИЛОЖЕНИЕ  
к постановлению Правительства  
Республики Северная Осетия-Алания  
от 15 августа 2023 г. № 355

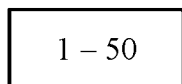
**ГРАНИЦА**  
**памятника природы регионального значения «Караугомский ледник»**



Условные обозначения:



– граница памятника природы регионального значения «Караугомский ледник» площадью 3277,86 гектара



– номера характерных точек границы памятника природы регионального значения «Караугомский ледник», координаты которых представлены в таблице

**КООРДИНАТЫ  
характерных точек границы памятника природы регионального  
значения «Караугомский ледник»**

№ п/п	Номера характерных точек границы памятника природы регионального значения «Караугомский ледник»	Координаты характерных точек границы памятника природы регионального значения «Караугомский ледник» (МСК-15)	
		X	Y
1	2	3	4
1	1	39596,38	260757,7
2	2	39610,86	260753,3
3	3	39622,88	260753,1
4	4	39633,02	260752,1
5	5	39640,55	260749,9
6	6	39645,06	260748,8
7	7	39649,21	260744,4
8	8	39665,05	260732,7
9	9	39670,73	260725,2
10	10	39674,51	260720
11	11	39678,26	260720,8
12	12	39683,88	260723,6
13	13	39688,41	260718,7
14	14	39692,21	260711,5
15	15	39697,85	260709,9
16	16	39701,17	260704,4
17	17	39703,08	260698,6
18	18	39705,7	260700
19	19	39710,92	260706,1
20	20	39726,23	260722
21	21	39733,3	260732,2
22	22	39740,01	260740,8
23	23	39747,07	260755,2
24	24	39750,39	260764,6
25	25	39749,97	260773,2
26	26	39745,34	260794,2
27	27	39741,48	260812,9
28	28	39730,11	260831,1
29	29	39721,81	260838,5
30	30	39703,35	260849,2
31	31	39694,68	260853,8
32	32	39609,87	260927,1
33	33	39604,56	260935,9
34	34	39608,25	260948,1
35	35	39617,2	260958,1
36	36	39645,65	260974,3
37	37	39665,13	260982,7
38	38	39673,37	260986,6
39	39	39750,91	261086,8
40	40	39771,12	261098,5
41	41	39793,65	261098,7
42	42	39825,2	261096,1
43	43	39853,03	261090,2
44	44	39946,68	261062,5
45	45	39976,04	261051,1
46	46	39980,57	261047,2

47	47	39985,12	261039,5
48	48	39993,42	261032,4
49	49	40000,93	261031,9
50	50	40008,41	261038
51	51	40014,36	261047,4
52	52	40031,49	261072,9
53	53	40045,35	261079,2
54	54	40066,35	261083,2
55	55	40076,84	261088,8
56	56	40084,29	261099,3
57	57	40089,48	261110,4
58	58	40093,18	261120,4
59	59	40099,15	261127,6
60	60	40117,06	261147
61	61	40139,44	261173,1
62	62	40146,92	261178,7
63	63	40150,62	261189,2
64	64	40149,07	261198,1
65	65	40142,29	261201,3
66	66	40047,38	261250,5
67	67	40014,26	261264,7
68	68	39984,15	261276,7
69	69	39904,97	261300,2
70	70	39885,04	261305,3
71	71	39863,64	261304,6
72	72	39851,23	261307,6
73	73	39839,58	261310,3
74	74	39829,04	261313,8
75	75	39783,3	261334,4
76	76	39773,89	261338,4
77	77	39767,13	261339,8
78	78	39757,35	261341,7
79	79	39747,95	261343,8
80	80	39739,66	261349,3
81	81	39734,76	261352,3
82	82	39726,47	261358,6
83	83	39721,93	261363,8
84	84	39716,65	261368,5
85	85	39677,71	261381
86	86	39662,68	261383,7
87	87	39655,91	261384,8
88	88	39649,88	261388,3
89	89	39645,34	261394,1
90	90	39641,55	261401,2
91	91	39637,39	261405,6
92	92	39629,98	261404,8
93	93	39624,55	261401,8
94	94	39617,27	261394,5
95	95	39611,87	261387,8
96	96	39600,45	261382,1
97	97	39593,69	261381,2
98	98	39586,54	261384,8
99	99	39582	261389,7
100	100	39577,09	261395,8
101	101	39566,88	261407,6
102	102	39544,73	261423,6
103	103	39524,41	261430,6
104	104	39507,87	261433,9
105	105	39492,45	261438,5

106	106	39484,54	261444
107	107	39474,72	261453,8
108	108	39469,44	261457,1
109	109	39463,04	261460,4
110	110	39457,4	261461,5
111	111	39453,29	261458,7
112	112	39449,19	261452,9
113	113	39441,33	261447,3
114	114	39434,58	261446,4
115	115	39430,06	261449,2
116	116	39425,9	261454,7
117	117	39423,98	261462,1
118	118	39420,18	261468,7
119	119	39413,76	261476,2
120	120	39406,23	261480
121	121	39397,95	261483
122	122	39376,37	261481,2
123	123	39364,36	261479,2
124	124	39351,21	261480,2
125	125	39342,55	261485,7
126	126	39335,38	261492
127	127	39314,94	261487,5
128	128	39306,65	261493
129	129	39283,26	261511,1
130	130	39268,17	261524,8
131	131	39261,37	261530,8
132	132	39258,96	261560,1
133	133	39261,83	261583,9
134	134	39258,79	261590,5
135	135	39246,79	261586,6
136	136	39238,56	261581
137	137	39230,34	261573,8
138	138	39219,86	261567,6
139	139	39205,97	261566,5
140	140	39187,19	261568
141	141	39166,89	261572,3
142	142	39099,03	261620,2
143	143	39067,34	261646,5
144	144	39049,25	261658
145	145	39029,62	261676,7
146	146	39009,26	261691
147	147	38995,48	261704,7
148	148	38995,37	261724
149	149	38988,56	261734,5
150	150	38978,71	261749,4
151	151	38973,37	261764,3
152	152	38964,33	261768,6
153	153	38956,83	261767,5
154	154	38949,39	261755,3
155	155	38936,83	261751,9
156	156	38927,87	261741,3
157	157	38921,94	261728
158	158	38918,26	261714,8
159	159	38911,52	261710,9
160	160	38901,76	261710,2
161	161	38889,72	261714
162	162	38876,87	261729,5
163	163	38846,67	261759,1
164	164	38818	261781,6

165	165	38789,36	261800,8
166	166	38692,62	261841,9
167	167	38648,22	261859,3
168	168	38646,84	261871,5
169	169	38627,36	261895,8
170	170	38613	261911,8
171	171	38575,39	261922,6
172	172	38545,33	261926,3
173	173	38522,77	261932,8
174	174	38507,68	261944,9
175	175	38490,27	261969,7
176	176	38485,71	261978,5
177	177	38484,9	261990,1
178	178	38489,29	262010,6
179	179	38493,73	262022,7
180	180	38497,4	262038,2
181	181	38491,31	262052,6
182	182	38484,54	262055,9
183	183	38469,5	262059,1
184	184	38443,88	262074,4
185	185	38432,55	262086
186	186	38406,17	262103
187	187	38388,07	262117,2
188	188	38357,54	262138,2
189	189	38325,11	262162,3
190	190	38285,21	262179,2
191	191	38244,58	262193,4
192	192	38203,19	262208,1
193	193	38160,1	262225,1
194	194	38148,05	262231,7
195	195	38143,55	262230,6
196	196	38133,05	262227,7
197	197	38075,91	262240,1
198	198	38033,77	262255,4
199	199	37998,42	262265,1
200	200	37981,11	262272,2
201	201	37967,56	262276,6
202	202	37951,79	262277
203	203	37945,03	262276,5
204	204	37928,47	262283,6
205	205	37914,18	262288,4
206	206	37893,89	262290,5
207	207	37887,88	262290,5
208	208	37864,62	262287,3
209	209	37855,63	262282,6
210	210	37845,89	262277,8
211	211	37838,39	262277,3
212	212	37827,86	262279,4
213	213	37814,34	262280,2
214	214	37747,52	262292,5
215	215	37727,21	262299
216	216	37715,92	262303,4
217	217	37688,48	262308,6
218	218	37676,43	262314,6
219	219	37674,25	262302,5
220	220	37672,06	262290,3
221	221	37665,33	262285,3
222	222	37655,59	262281,4
223	223	37643,56	262283

224	224	37624,04	262281,2
225	225	37620,37	262267,4
226	226	37606,88	262260,6
227	227	37590,37	262258,3
228	228	37525,14	262273,5
229	229	37454,48	262285,8
230	230	37432,66	262293,4
231	231	37417,55	262308,8
232	232	37409,14	262336,4
233	233	37402,27	262357,4
234	234	37358,8	262375,4
235	235	37354,2	262393
236	236	37340,66	262396,8
237	237	37305,66	262410,5
238	238	37290,62	262413,1
239	239	37250	262426,2
240	240	37205,62	262438,7
241	241	37157,46	262456,6
242	242	37115,29	262476,3
243	243	37012,68	262529
244	244	36973,53	262546,4
245	245	36930,64	262562,8
246	246	36914,61	262574
247	247	36890,17	262585,4
248	248	36873,3	262598,3
249	249	36850,31	262609,8
250	250	36814,19	262629,4
251	251	36748,78	262579,2
252	252	36730,34	262579,5
253	253	36718,12	262589,4
254	254	36700,35	262614,5
255	255	36687,39	262648,8
256	256	36692,49	262681,2
257	257	36668,08	262696,3
258	258	36637,21	262706,7
259	259	36561	262744,2
260	260	36507,58	262762,1
261	261	36469,56	262779,8
262	262	36410,1	262803,8
263	263	36352,19	262818,9
264	264	36313,09	262828,7
265	265	36264,39	262841,7
266	266	36230,56	262848,7
267	267	36127,94	262868,6
268	268	36056,16	262878,7
269	269	36015,59	262880,7
270	270	35999,04	262886,7
271	271	35974,97	262893,7
272	272	35936,64	262898,5
273	273	35923,87	262900,1
274	274	35798,83	262900
275	275	35696,66	262906,1
276	276	35672,6	262910,4
277	277	35663,6	262908,7
278	278	35578,53	262911,5
279	279	35563,52	262909,8
280	280	35537,33	262891,9
281	281	35521,61	262882,5
282	282	35512,64	262874,1



283	283	35489,39	262869,6
284	284	35465,34	262871,6
285	285	35448,03	262879,3
286	286	35441,21	262890,3
287	287	35420,4	262919,2
288	288	35408,3	262934,6
289	289	35354,91	262947,1
290	290	35322,6	262950,2
291	291	35264,24	262980,9
292	292	35198,03	263003,2
293	293	35181,33	263070,7
294	294	35157,64	263147,4
295	295	35142,37	263193,8
296	296	35136,13	263236,9
297	297	35129,3	263250,7
298	298	35120,86	263283,3
299	299	35113,21	263309,8
300	300	34767,46	263364,2
301	301	34264,18	263666,8
302	302	34089,35	263780,9
303	303	33854,65	263854,9
304	304	33523,77	263938,3
305	305	33469,32	264008,8
306	306	33522,79	264124,2
307	307	33534,19	264243,7
308	308	33473,15	264429,2
309	309	33370,44	264539,3
310	310	33256,02	264591,8
311	311	33099,77	264599,9
312	312	33099,25	264701,6
313	313	33153,05	264755
314	314	33230,36	264910,3
315	315	33229,88	265003,2
316	316	33144,97	265162,1
317	317	33060,25	265281,1
318	318	32885,33	265417,4
319	319	32824,77	265514,5
320	320	32793,69	265722,3
321	321	32835,39	265793,3
322	322	32907,51	265789,2
323	323	33082,04	265728,2
324	324	33305,06	265583,2
325	325	33377,36	265543,8
326	326	33412,98	265628
327	327	33394,16	265787,2
328	328	33345,62	265884,3
329	329	33254,63	266060,9
330	330	33236,17	266149,3
331	331	33247,92	266202,5
332	332	33180,95	266383,5
333	333	33078,53	266440,6
334	334	33030,43	266449,2
335	335	32999,37	266657
336	336	33131,5	266666,5
337	337	33155,28	266719,7
338	338	33118,89	266790,3
339	339	33118,72	266825,7
340	340	33273,01	266912,8
341	341	33441,61	266833,9

342	342	33773,46	266543,5
343	343	33899,9	266486,6
344	344	34013,92	266513,7
345	345	34085,61	266598,1
346	346	34241	266767
347	347	34150,28	266890,4
348	348	34029,78	266960,7
349	349	33957,07	267088,6
350	350	33932,7	267159,3
351	351	34016,56	267212,8
352	352	34070,25	267292,7
353	353	34111,7	267421,2
354	354	34111,38	267487,6
355	355	33966,97	267535,5
356	356	33840,8	267534,9
357	357	33648,74	267494,2
358	358	33486,15	267573,1
359	359	33359,51	267674,3
360	360	33245,19	267709,1
361	361	33142,97	267726,4
362	362	33040,92	267708,2
363	363	32998,54	267778,8
364	364	32992,09	267871,7
365	365	33039,64	267982,5
366	366	33111,18	268102,3
367	367	33200,83	268204,5
368	368	33260,7	268249
369	369	33230,38	268310,9
370	370	33146,12	268341,4
371	371	33049,59	268429,5
372	372	33036,99	268557,8
373	373	33084,75	268624,4
374	374	33228,59	268700,2
375	375	33294,28	268789
376	376	33305,79	268899,7
377	377	33306,83	269002,6
378	378	33185,8	269196,7
379	379	33095,44	269249,4
380	380	32908,43	269421,2
381	381	32823,52	269602,2
382	382	32721,15	269654,9
383	383	32594,85	269685,3
384	384	32468,78	269662,6
385	385	32384,83	269626,9
386	386	32133,73	269346,9
387	387	31660,9	268946,5
388	388	31739,42	268853,9
389	389	31829,98	268756,9
390	390	31860,54	268642
391	391	31842,82	268575,5
392	392	31777,14	268486,7
393	393	31699,04	268486,4
394	394	31470,52	268534
395	395	31386,39	268538,1
396	396	31320,57	268480,2
397	397	31302,7	268444,7
398	398	31212,61	268439,9
399	399	31026,04	268509,8
400	400	30941,97	268500,6

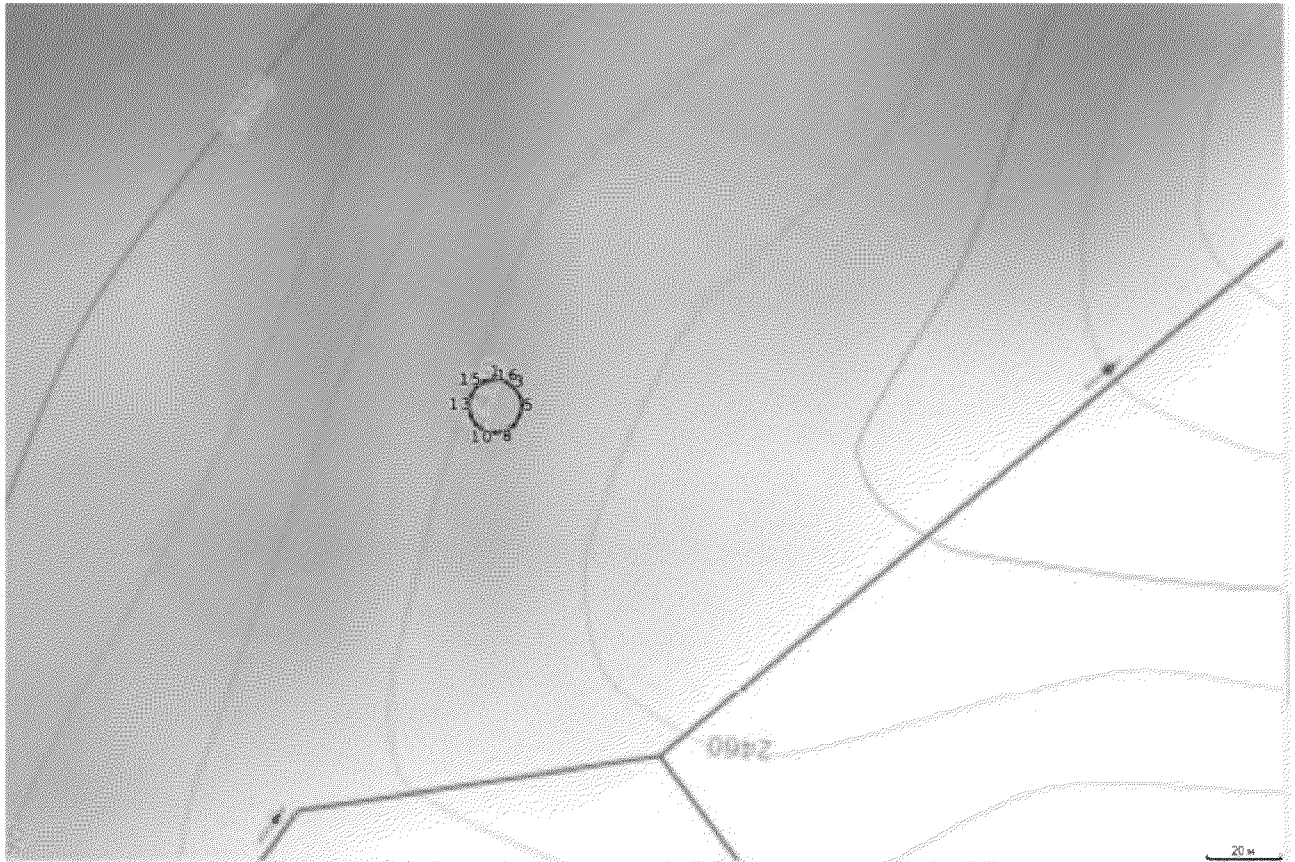
401	401	30804,2	268411,4
402	402	30684,28	268357,8
403	403	30546,12	268352,7
404	404	30474,46	268259,4
405	405	30462,79	268184,1
406	406	30451,45	268038
407	407	30476,41	267838,9
408	408	30476,72	267772,5
409	409	30407,93	267708
410	410	30393,17	267652,6
411	411	30324,37	267590,3
412	412	30264,49	267548
413	413	30192,44	267538,8
414	414	30129,32	267547,3
415	415	30111,45	267514
416	416	30129,78	267449,9
417	417	30211,3	267361,8
418	418	30343,77	267300,4
419	419	30401,23	267218,8
420	420	30407,42	267181,2
421	421	30386,61	267134,6
422	422	30344,83	267076,9
423	423	30278,91	267041,1
424	424	30197,8	267043
425	425	30063,55	267006,4
426	426	29961,39	267010,3
427	427	29928,59	266959,2
428	428	29920,12	266846,3
429	429	29920,56	266755,5
430	430	29869,93	266664,5
431	431	29855,04	266637,9
432	432	29864,2	266607
433	433	29918,6	266540,8
434	434	29973,02	266468
435	435	30000,51	266375,2
436	436	29967,65	266337,4
437	437	29934,86	266286,3
438	438	29890,16	266213,1
439	439	29890,29	266186,5
440	440	29935,7	266113,7
441	441	29963,11	266038,6
442	442	29942,43	265967,6
443	443	29948,31	265842
444	444	29906,56	265779,9
445	445	29894,87	265715,6
446	446	29907,03	265686,9
447	447	30009,48	265623,2
448	448	30069,6	265614,7
449	449	30111,66	265614,9
450	450	30165,67	265626,2
451	451	30346,53	265503,2
452	452	30434,14	265404
453	453	30503,65	265320,2
454	454	30555,31	265203,2
455	455	30555,77	265112,4
456	456	30580,22	265030,7
457	457	30622,83	264920,2
458	458	30614,14	264858,2
459	459	30620,68	264754,2

460	460	30633,39	264619,3
461	461	30640,13	264475,4
462	462	30619,4	264418,9
463	463	30628,96	264312,7
464	464	30629,5	264208,7
465	465	30623,99	264113,5
466	466	30642,37	264045
467	467	30702,79	263978,9
468	468	30754,09	263934,9
469	469	30817,24	263921,9
470	470	31397,53	263539,9
471	471	31469,97	263473,9
472	472	31488,28	263420,9
473	473	31410,34	263389,5
474	474	31277,98	263424,2
475	475	31145,38	263503,1
476	476	30928,88	263683,5
477	477	30975,87	263250,8
478	478	31039,83	262848,8
479	479	31205,64	262354,9
480	480	31296,77	262169,4
481	481	31350,99	262143,2
482	482	31673,21	261458,9
483	483	31830,38	261287,2
484	484	31867,03	261181,2
485	485	31994,69	260916,4
486	486	32103,82	260744,4
487	487	32231,4	260497,3
488	488	32376,53	260334,3
489	489	32757,59	260152,9
490	490	32848,4	260033,9
491	491	32873,33	259879,2
492	492	32891,95	259777,5
493	493	32952,34	259724,8
494	494	33066,48	259725,4
495	495	33240,51	259761,9
496	496	33408,52	259798,2
497	497	33564,7	259803,6
498	498	33588,42	259856,8
499	499	34124,37	260160,8
500	500	34758,33	260664,4
501	501	35135,02	260985,1
502	502	35278,5	261109,7
503	503	35545,68	261408,7
504	504	35670,44	261661,6
505	505	35693,78	261785,5
506	506	35801,63	261839,2
507	507	35873,57	261866,2
508	508	35993,61	261888,9
509	509	36112,3	261883
510	510	36434,41	261760,9
511	511	36512,67	261732,6
512	512	36506,76	261714,9
513	513	36506,84	261701,6
514	514	36532,55	261669,7
515	515	36570,22	261648,9
516	516	36579,34	261629
517	517	36595,92	261618,1
518	518	36618,46	261616

519	519	36634,99	261616,1
520	520	36668,13	261598,6
521	521	36705,79	261578,9
522	522	36720,88	261566,8
523	523	36800,57	261551,8
524	524	36839,64	261548,7
525	525	36911,18	261513,7
526	526	36968,39	261489,7
527	527	36995,5	261476,6
528	528	37057,19	261458,1
529	529	37082,75	261452,7
530	530	37214,32	261428
531	531	37286,44	261422,9
532	532	37394,45	261447,8
533	533	37431,95	261455,8
534	534	37507,01	261464
535	535	37541,63	261450,9
536	536	37585,14	261460
537	537	37643,65	261471,4
538	538	37689,39	261483,8
539	539	37845,57	261489,1
540	540	37881,58	261495,9
541	541	37983,75	261490,9
542	542	38009,97	261503,3
543	543	38026,43	261513,3
544	544	38067,05	261502,5
545	545	38103,16	261491,6
546	546	38143,8	261476,4
547	547	38173,78	261486,5
548	548	38205,27	261495,5
549	549	38242,93	261475,8
550	550	38267,13	261447,2
551	551	38284,89	261427,4
552	552	38301,54	261404,3
553	553	38334,66	261390,1
554	554	38351,25	261378
555	555	38370,87	261361,6
556	556	38385,88	261362,8
557	557	38396,47	261350,7
558	558	38399,58	261331,9
559	559	38423,74	261307,7
560	560	38446,26	261311,1
561	561	38474,88	261295,8
562	562	38489,93	261291,5
563	563	38516,25	261284,7
564	564	38538,92	261260,5
565	565	38567,6	261235,3
566	566	38588,71	261219,9
567	567	38611,25	261217,8
568	568	38626,29	261215,7
569	569	38626,34	261205,8
570	570	38626,45	261185,9
571	571	38637,03	261174,9
572	572	38659,52	261181,6
573	573	38670,06	261177,3
574	574	38765,21	261085
575	575	38887,26	261017,1
576	576	38866,38	260991,6
577	577	38849,97	260970,5

578	578	38823,1	260941,6
579	579	38793,21	260916
580	580	38790,34	260891,7
581	581	38835,42	260888,6
582	582	38890,9	260904,4
583	583	38935,92	260912,4
584	584	38952,41	260918
585	585	38967,29	260943,5
586	586	38991,27	260952,5
587	587	39016,23	260920,6
588	588	39058,48	260887,7
589	589	39112,63	260873,6
590	590	39147,16	260876
591	591	39180,17	260881,7
592	592	39222,22	260884,2
593	593	39255,28	260881
594	594	39357,3	260835,2
595	595	39417,04	260828,9
596	596	39448,67	260813,6
597	597	39492,31	260800,6
598	598	39514,91	260787,5
599	599	39541,95	260786,5
600	1	39596,38	260757,7

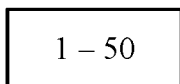
**ГРАНИЦА**  
**памятника природы регионального значения «Минеральные источники**  
**«Масота»**



Условные обозначения:



– граница памятника природы регионального значения «Минеральные источники «Масота» площадью 0,015 гектара



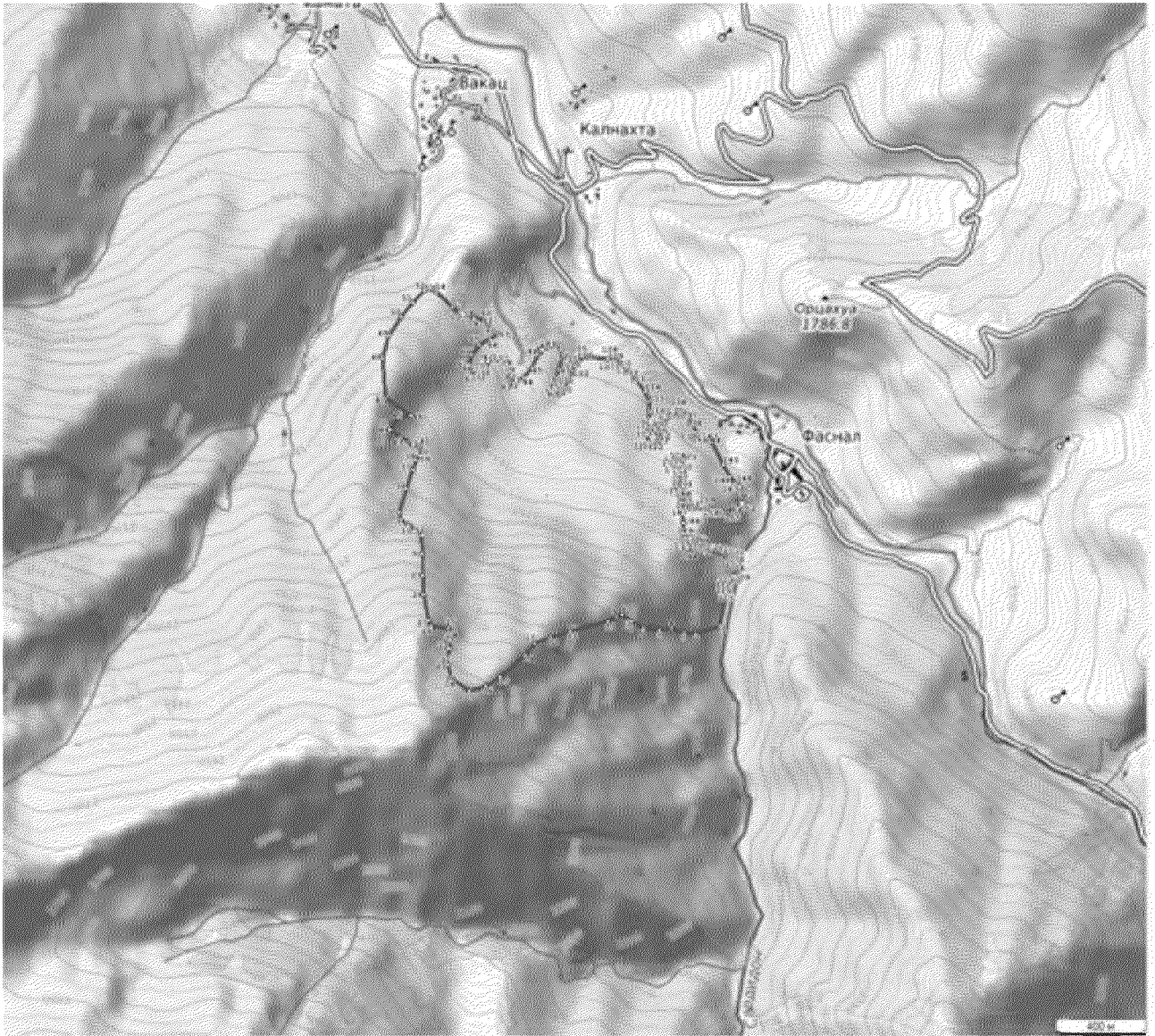
– номера характерных точек границы памятника природы регионального значения «Минеральные источники «Масота», координаты которых представлены в таблице

**КООРДИНАТЫ  
характерных точек границы памятника природы регионального  
значения «Минеральные источники «Масота»**

№ п/п	Номера характерных точек границы памятника природы регионального значения «Минеральные источники «Масота»	Координаты характерных точек границы памятника природы регионального значения «Минеральные источники «Масота» (МСК-15)	
		X	Y
1	2	3	4
1	1	47048,06	240281,9
2	2	47047,46	240284,7
3	3	47045,91	240287
4	4	47043,52	240288,5
5	5	47040,83	240289
6	6	47038,04	240288,4
7	7	47035,78	240286,9
8	8	47034,23	240284,5
9	9	47033,73	240281,8
10	10	47034,28	240279,1
11	11	47035,87	240276,7
12	12	47038,15	240275,2
13	13	47040,96	240274,6
14	14	47043,63	240275,2
15	15	47046	240276,8
16	16	47047,51	240279,1
17	1	47048,06	240281,9



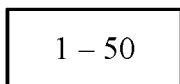
**ГРАНИЦА**  
**памятника природы регионального значения «Фасналский сосновый бор»**



Условные обозначения:



– граница памятника природы регионального значения «Фасналский сосновый бор» площадью 180,4 гектара



– номера характерных точек границы памятника природы регионального значения «Фасналский сосновый бор», координаты которых представлены в таблице

**КООРДИНАТЫ  
характерных точек границы памятника природы регионального  
значения «Фасналский сосновый бор»**

№ п/п	Номера характерных точек границы памятника природы регионального значения «Фаснал- ский сосновый бор»	Координаты характерных точек границы памятника природы регионального значения «Фасналский сосновый бор» (МСК-15)	
		X	Y
1	2	3	4
1	1	48669,6	270023,7
2	2	48636,32	269913,9
3	3	48636,54	269864,3
4	4	48659,92	269800,5
5	5	48651,27	269748,2
6	6	48658,69	269676,4
7	7	48692,69	269620,5
8	8	48721,29	269580,1
9	9	48714,32	269550,1
10	10	48689,62	269512,1
11	11	48649,51	269343,5
12	12	48617,97	269248,1
13	13	48589,88	269173,5
14	14	48536,78	269130,2
15	15	48437,8	269018,8
16	16	48393,7	268950,7
17	17	48370,92	268880,1
18	18	48421	268807,3
19	19	48429,92	268798,2
20	20	48490,41	268777,5
21	21	48515,28	268779
22	22	48568,53	268787
23	23	48604,05	268789,8
24	24	48627,13	268792,5
25	25	48660,96	268775,7
26	26	48670,18	268701,3
27	27	48693,33	268691
28	28	48814,23	268669,4
29	29	48903,07	268665,9
30	30	49000,78	268663,7
31	31	49086,09	268656,3
32	32	49105,68	268644,6
33	33	49130,75	268600,3
34	34	49154,01	268565,2
35	35	49190,03	268555,6
36	36	49300,01	268590
37	37	49385,17	268615,2
38	38	49429,49	268633,7
39	39	49448,96	268649,4
40	40	49468,45	268660
41	41	49493,36	268652,2
42	42	49509,5	268619,7
43	43	49536,41	268561,1
44	44	49570,38	268514,2
45	45	49628,83	268552,4
46	46	49633,91	268607,2

47	47	49715,26	268492,7
48	48	49898,3	268480,5
49	49	49997,66	268507,1
50	50	50088	268563,6
51	51	50149,94	268614,8
52	52	50202,99	268668,5
53	53	50213,52	268697,3
54	54	50199,17	268727,3
55	55	50134,89	268797,4
56	56	50102,78	268826,7
57	57	50094,69	268847,5
58	58	50095,46	268874,9
59	59	50080,23	268902,3
60	60	50073,84	268942
61	61	50061,33	268957,6
62	62	50025,68	268982,9
63	63	50005,59	269008
64	64	49984,43	268971,3
65	65	49958,01	268922,3
66	66	49910,19	268889,4
67	67	49868,52	268872,9
68	68	49848,95	268878,7
69	69	49819,55	268898,8
70	70	49809,72	268912,5
71	71	49814,96	268931,4
72	72	49833,56	268944,5
73	73	49857,51	268950,5
74	74	49878,79	268959,8
75	75	49891,99	268985,9
76	76	49893,69	269003,5
77	77	49886,46	269029,6
78	78	49873,06	269048,5
79	79	49841,03	269058,8
80	80	49808,15	269063,2
81	81	49784,15	269067
82	82	49780,54	269080
83	83	49792,02	269095,1
84	84	49809,64	269125,9
85	85	49856,54	269164,6
86	86	49910,6	269193,5
87	87	49934,49	269212,6
88	88	49946,84	269230,9
89	89	49956,51	269253,8
90	90	49957,3	269277,3
91	91	49939,45	269295,5
92	92	49906,55	269302,5
93	93	49845,33	269287,9
94	94	49800,99	269272
95	95	49773,5	269261,4
96	96	49744,23	269252,8
97	97	49736,21	269258,7
98	98	49733,46	269277,6
99	99	49739,63	269288,7
100	100	49757,31	269305,7
101	101	49793,62	269330
102	102	49837,92	269355,7
103	103	49864,55	269359,7
104	104	49888,48	269370,9
105	105	49902,6	269391,2

106	106	49903,41	269408,9
107	107	49892,32	269506
108	108	49897,55	269528,3
109	109	49898,35	269548,5
110	110	49865,35	269579
111	111	49843,08	269593,3
112	112	49826,99	269616
113	113	49795,77	269644,6
114	114	49744,97	269684,2
115	115	49703,15	269700,3
116	116	49654,73	269703,4
117	117	49604,12	269697,3
118	118	49573,07	269688,7
119	119	49550,87	269687,9
120	120	49514,4	269699,5
121	121	49500,13	269714,4
122	122	49497,39	269731,4
123	123	49519,51	269749,1
124	124	49536,35	269757
125	125	49549,68	269755,8
126	126	49562,16	269746,7
127	127	49567,53	269736,3
128	128	49580,01	269726,5
129	129	49594,22	269728,6
130	130	49601,21	269752,7
131	131	49622,39	269785,5
132	132	49638,26	269811
133	133	49647,99	269821,5
134	134	49657,7	269835,2
135	135	49648,76	269848,2
136	136	49636,24	269867,1
137	137	49626,4	269882,1
138	138	49597,89	269903,2
139	139	49556,98	269913,4
140	140	49537,38	269927
141	141	49530,23	269937,4
142	142	49531,92	269956,4
143	143	49530,06	269977,3
144	144	49514,01	269990,9
145	145	49409,64	270042,3
146	146	49358	270070,2
147	147	49324,12	270098,1
148	148	49314,28	270115
149	149	49301,79	270126,7
150	150	49283,06	270144,9
151	151	49259,95	270147,4
152	152	49236,05	270129,7
153	153	49221,91	270113,3
154	154	49207,79	270091,7
155	155	49195,46	270068,8
156	156	49186,7	270040
157	157	49191,28	270007,4
158	158	49194,03	269988,5
159	159	49208,39	269955,9
160	160	49211,15	269932,5
161	161	49215,66	269917,5
162	162	49230,82	269903,8
163	163	49259,37	269875,9
164	164	49273,65	269860,3

165	165	49293,2	269858,4
166	166	49316,97	269855,6
167	167	49337,44	269846,5
168	168	49362,31	269846,6
169	169	49378,27	269851,9
170	170	49398,68	269857,2
171	171	49420,9	269853,4
172	172	49426,27	269843,7
173	173	49436,95	269839,1
174	174	49441,42	269833,9
175	175	49432,59	269821,5
176	176	49429,07	269813
177	177	49416,66	269808,4
178	178	49389,07	269820,7
179	179	49363,24	269836,2
180	180	49344,57	269840,7
181	181	49326,81	269839,3
182	182	49309,06	269837,3
183	183	49293,96	269836,6
184	184	49273,46	269852,1
185	185	49245,91	269855,9
186	186	49218,38	269854,5
187	187	49187,3	269851,7
188	188	49140,86	269859,4
189	189	49105,31	269863,1
190	190	49079,54	269866,3
191	191	49058,24	269861,6
192	192	49041,38	269858,3
193	193	49031,6	269861,5
194	194	49024,42	269877,8
195	195	49037,69	269890,9
196	196	49049,15	269909,9
197	197	49062,39	269928,2
198	198	49051,68	269941,2
199	199	49032,11	269947,7
200	200	49016,96	269958
201	201	49013,35	269971,1
202	202	49016,78	269999,8
203	203	49012,2	270031,8
204	204	49007,57	270074,8
205	205	48994,15	270097
206	206	48973,72	270096,2
207	207	48951,52	270094,8
208	208	48933,74	270099,3
209	209	48899,13	270090,7
210	210	48880,5	270086
211	211	48871,73	270061,2
212	212	48857,55	270053,3
213	213	48829,58	270050,5
214	214	48804,71	270051,7
215	215	48794,05	270051,7
216	1	48669,6	270023,7

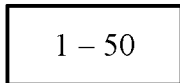
**ГРАНИЦА**  
**памятника природы регионального значения «Урухский каньон Ахсинта»**



Условные обозначения:



– граница памятника природы регионального значения «Урухский каньон Ахсинта» площадью 135,4 гектара



– номера характерных точек границы памятника природы регионального значения «Урухский каньон Ахсинта», координаты которых представлены в таблице

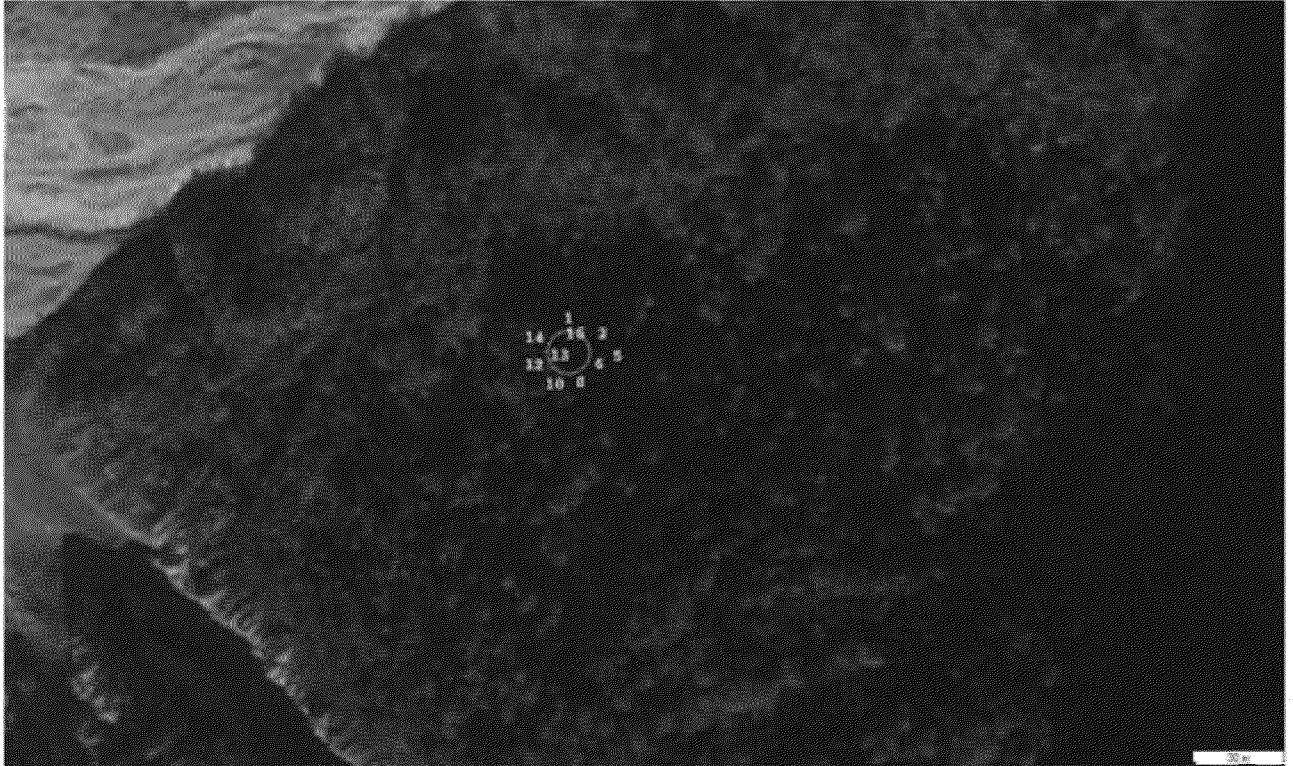
**КООРДИНАТЫ  
характерных точек границы памятника природы регионального  
значения «Урухский каньон Ахсинта»**

№ п/п	Номера характерных точек границы памятника природы регионального значения «Урух- ский каньон Ахсинта»	Координаты характерных точек границы памятника природы регионального значения «Урухский кань- он Ахсинта» (МСК-15)	
		X	Y
1	2	3	4
1	1	59283,89	269019,8
2	2	59388,24	268867
3	3	59949,91	269308,4
4	4	60074	269409,4
5	5	60173,67	269483,7
6	6	60361,14	269642,4
7	7	60462,77	269683
8	8	60679,74	269749,6
9	9	60772,43	269756,4
10	10	60886,11	269744,2
11	11	61012,6	269711,9
12	12	61097,22	269692,2
13	13	61153,04	269608,5
14	14	61256,85	269565,2
15	15	61357,76	269562
16	16	61545,82	269580,2
17	17	61679,5	269564,3
18	18	61842,48	269499,4
19	19	61989,74	269492,7
20	20	62203,22	269515,6
21	21	62292,32	269506,9
22	22	62361,47	269488,9
23	23	62444,21	269479,3
24	24	62524,3	269453,2
25	25	62668,75	269463,9
26	26	62795,79	269503,6
27	27	62920,23	269517
28	28	62998,45	269500
29	29	63140,32	269476,9
30	30	63233,08	269459,1
31	31	63300,39	269444,8
32	32	63394,02	269436,1
33	33	63476,55	269470,2
34	34	63580,94	269494,4
35	35	63541,05	269676,6
36	36	63483,3	269792,2
37	37	63455,84	269837,6
38	38	63378,48	269865,6
39	39	63258,55	269862,3
40	40	63153,33	269818,1
41	41	63079	269777,6
42	42	62965,63	269727,8
43	43	62845,78	269705,4
44	44	62726,76	269699,4
45	45	62591,95	269771,8
46	46	62474,57	269804,1

47	47	62376,29	269833,8
48	48	62293,52	269849,8
49	49	62174,56	269827,4
50	50	62019,23	269810,3
51	51	61911,82	269847,2
52	52	61756,32	269867,5
53	53	61674,58	269853,5
54	54	61583,79	269830,3
55	55	61480,21	269822,5
56	56	61408,36	269833,1
57	57	61225,41	269890,7
58	58	61086,22	269917,5
59	59	61048,09	269908,2
60	60	60975,47	269885
61	61	60915,31	269924
62	62	60810,53	269979,2
63	63	60671,44	269982,2
64	64	60491,52	269966,8
65	65	60330,82	269920,5
66	66	60271,93	269874,6
67	67	60174,94	269812,2
68	68	60126,83	269794,6
69	69	59963,31	269768,3
70	70	59925,26	269738,1
71	71	59916,63	269634
72	72	59867	269551,7
73	73	59823,42	269537,8
74	74	59608,09	269507,6
75	75	59502,82	269464,3
76	76	59421,41	269371,8
77	77	59387,03	269335,1
78	78	59328,92	269315,7
79	79	59194,64	269253,9
80	1	59283,89	269019,8



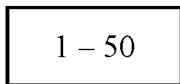
**ГРАНИЦА**  
**памятника природы регионального значения «Минеральный источник**  
**«Колтасаур»**



Условные обозначения:



– граница памятника природы регионального значения «Минеральный источник «Колтасаур» площадью 0,015 гектара

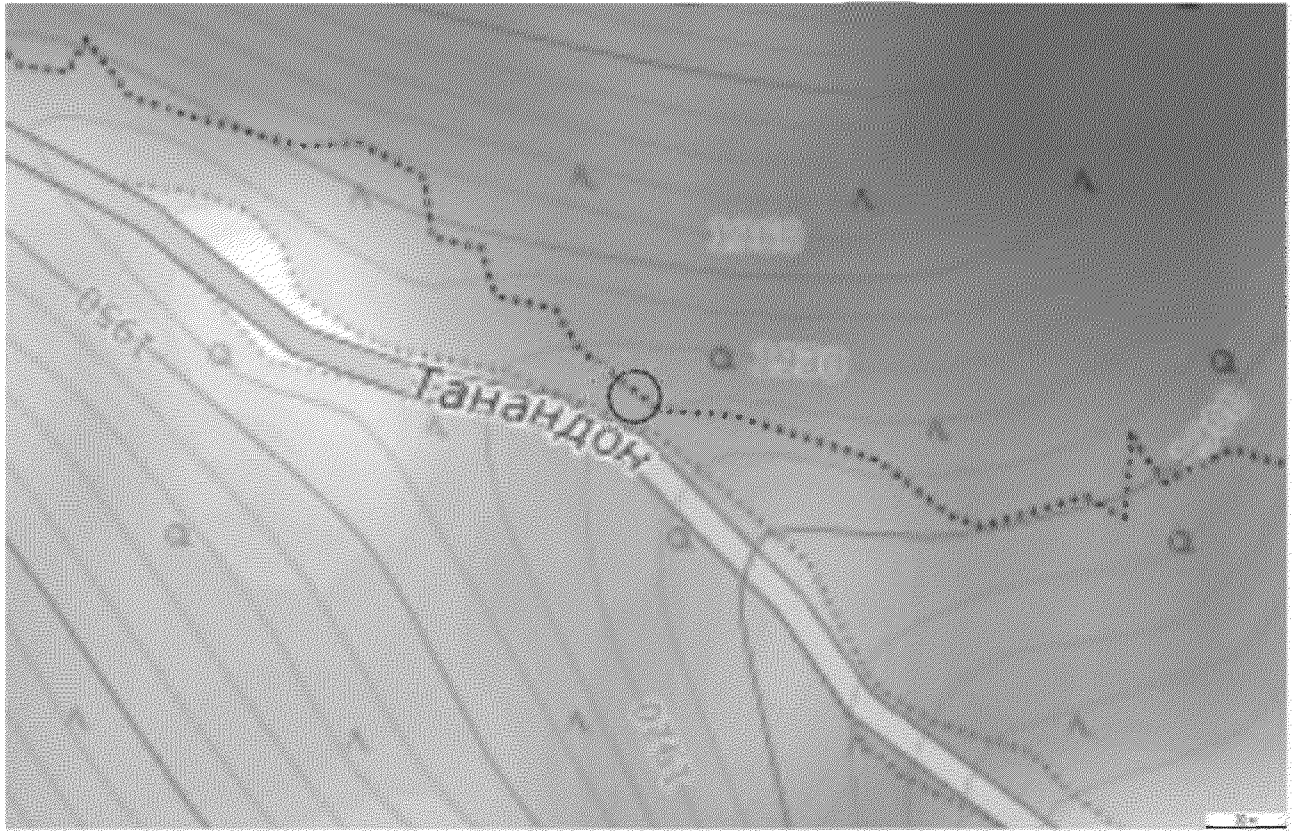


– номера характерных точек границы памятника природы регионального значения «Минеральный источник «Колтасаур», координаты которых представлены в таблице

**КООРДИНАТЫ  
характерных точек границы памятника природы регионального  
значения «Минеральный источник «Колтасаур»**

№ п/п	Номера характерных точек границы памятника природы регионального значения «Минеральный источник «Колтасаур»	Координаты характерных точек границы памятника природы регионального значения «Минеральный источник «Колтасаур» (МСК-15)	
		X	Y
1	2	3	4
1	1	44435,15	249812,1
2	2	44434,56	249814,9
3	3	44433,01	249817,2
4	4	44430,61	249818,7
5	5	44427,92	249819,2
6	6	44425,12	249818,6
7	7	44422,86	249817,1
8	8	44421,29	249814,7
9	9	44420,79	249812
10	10	44421,33	249809,3
11	11	44422,93	249806,9
12	12	44425,21	249805,4
13	13	44428,02	249804,8
14	14	44430,71	249805,4
15	15	44433,09	249807
16	16	44434,6	249809,3
17	17	44435,15	249812,1
18	1	44435,15	249812,1

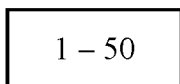
**ГРАНИЦА**  
**памятника природы регионального значения «Минеральный источник**  
**«Танандон»**



Условные обозначения:



– граница памятника природы регионального значения «Минеральный источник «Танандон» площадью 0,03 гектара



– номера характерных точек границы памятника природы регионального значения «Минеральный источник «Танандон», координаты которых представлены в таблице

**КООРДИНАТЫ  
характерных точек границы памятника природы регионального  
значения «Минеральный источник «Танадон»**

№ п/п	Номера характерных точек границы памятника природы регионального значения «Минеральный источник «Танадон»	Координаты характерных точек границы памятника природы регионального значения «Минеральный источник «Танадон» (МСК-15)	
		X	Y
1	2	3	4
1	1	44227,75	251678,3
2	2	44226,93	251682,2
3	3	44224,79	251685,4
4	4	44221,47	251687,5
5	5	44217,75	251688,2
6	6	44213,88	251687,4
7	7	44210,75	251685,3
8	8	44208,59	251681,9
9	9	44207,9	251678,2
10	10	44208,65	251674,5
11	11	44210,85	251671,2
12	12	44214,01	251669,1
13	13	44217,89	251668,3
14	14	44221,6	251669,1
15	15	44224,89	251671,3
16	16	44226,99	251674,4
17	1	44227,75	251678,3

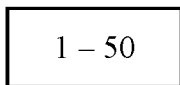
**ГРАНИЦА**  
**памятника природы регионального значения «Минеральный источник**  
**«Хумес»**



Условные обозначения:



– граница памятника природы регионального значения «Минеральный источник «Хумес» площадью 0,009 гектара

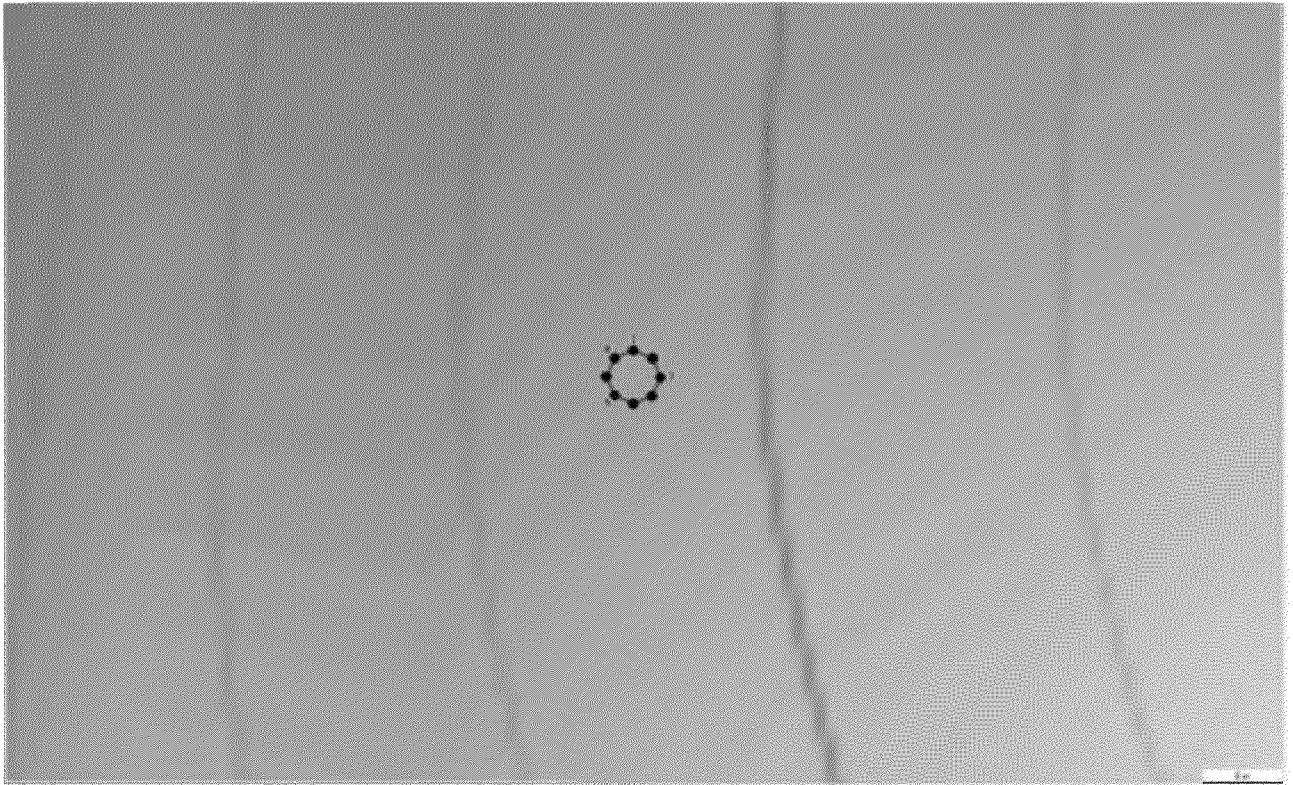


– номера характерных точек границы памятника природы регионального значения «Минеральный источник «Хумес», координаты которых представлены в таблице

**КООРДИНАТЫ**  
**характерных точек границы памятника природы регионального**  
**значения «Минеральный источник «Хумес»**

№ п/п	Номера характерных точек границы памятника природы регионального значения «Минеральный источник «Хумес»	Координаты характерных точек границы памятника природы регионального значения «Минеральный источник «Хумес» (МСК-15)	
		X	Y
1	2	3	4
1	1	43783,14	252237,1
2	2	43781,42	252241,2
3	3	43777,35	252242,9
4	4	43773,29	252241,1
5	5	43771,64	252237
6	6	43773,35	252233
7	7	43777,43	252231,3
8	8	43781,48	252233
9	1	43783,14	252237,1

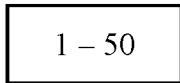
**ГРАНИЦА**  
**памятника природы регионального значения «Минеральный источник**  
**«Гурам»**



Условные обозначения:



– граница памятника природы регионального значения «Минеральный источник «Гурам» площадью 0,0011 гектара



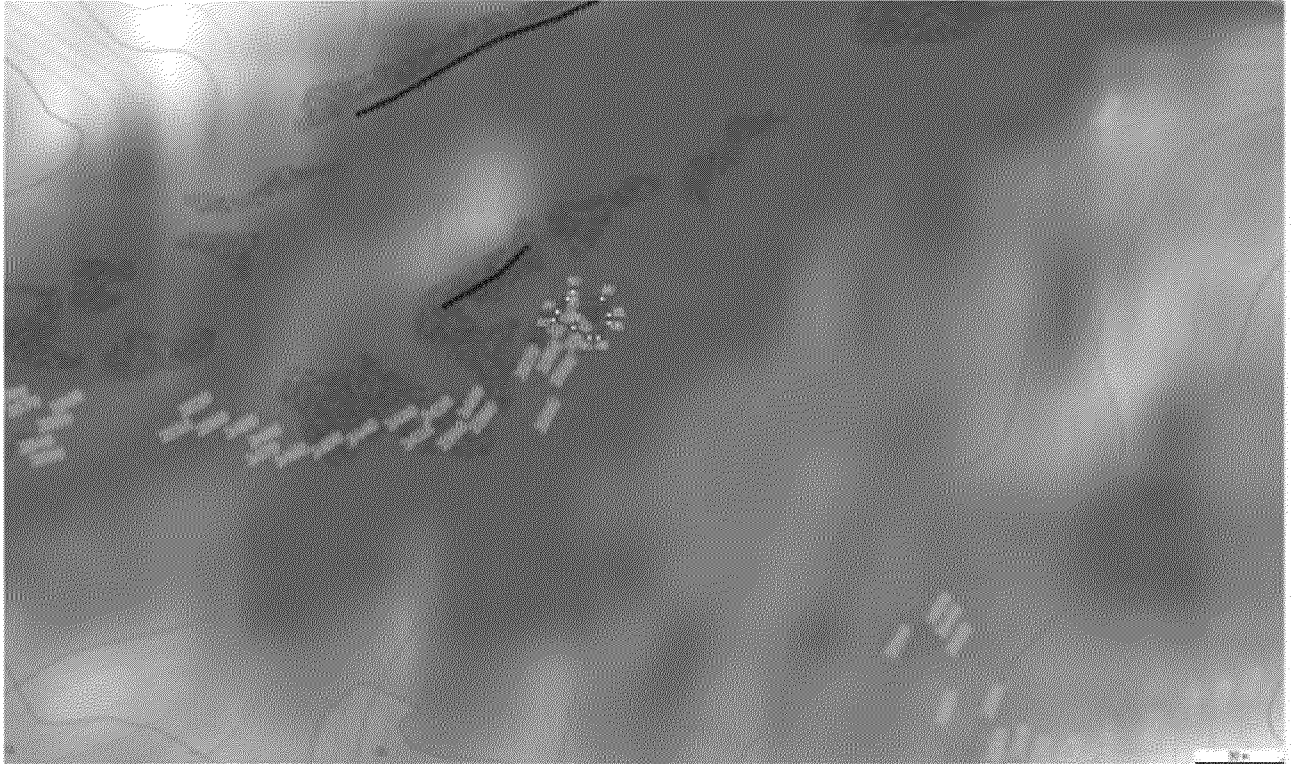
– номера характерных точек границы памятника природы регионального значения «Минеральный источник «Гурам», координаты которых представлены в таблице

**КООРДИНАТЫ**  
**характерных точек границы памятника природы регионального**  
**значения «Минеральный источник «Гурам»**

№ п/п	Номера характерных точек границы памятника природы регионального значения «Минеральный источник «Гурам»	Координаты характерных точек границы памятника природы регионального значения «Минеральный источник «Гурам» (МСК-15)	
		X	Y
1	2	3	4
1	1	49074,94	239067,6
2	2	49074,32	239069
3	3	49072,87	239069,6
4	4	49071,43	239069
5	5	49070,84	239067,5
6	6	49071,45	239066,1
7	7	49072,91	239065,5
8	8	49074,35	239066,1
9	1	49074,94	239067,6



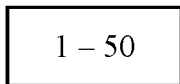
**ГРАНИЦА**  
**памятника природы регионального значения «Донифарские очковые гнейсы»**



Условные обозначения:



– граница памятника природы регионального значения «Донифарские очковые гнейсы» площадью 0,17 гектара

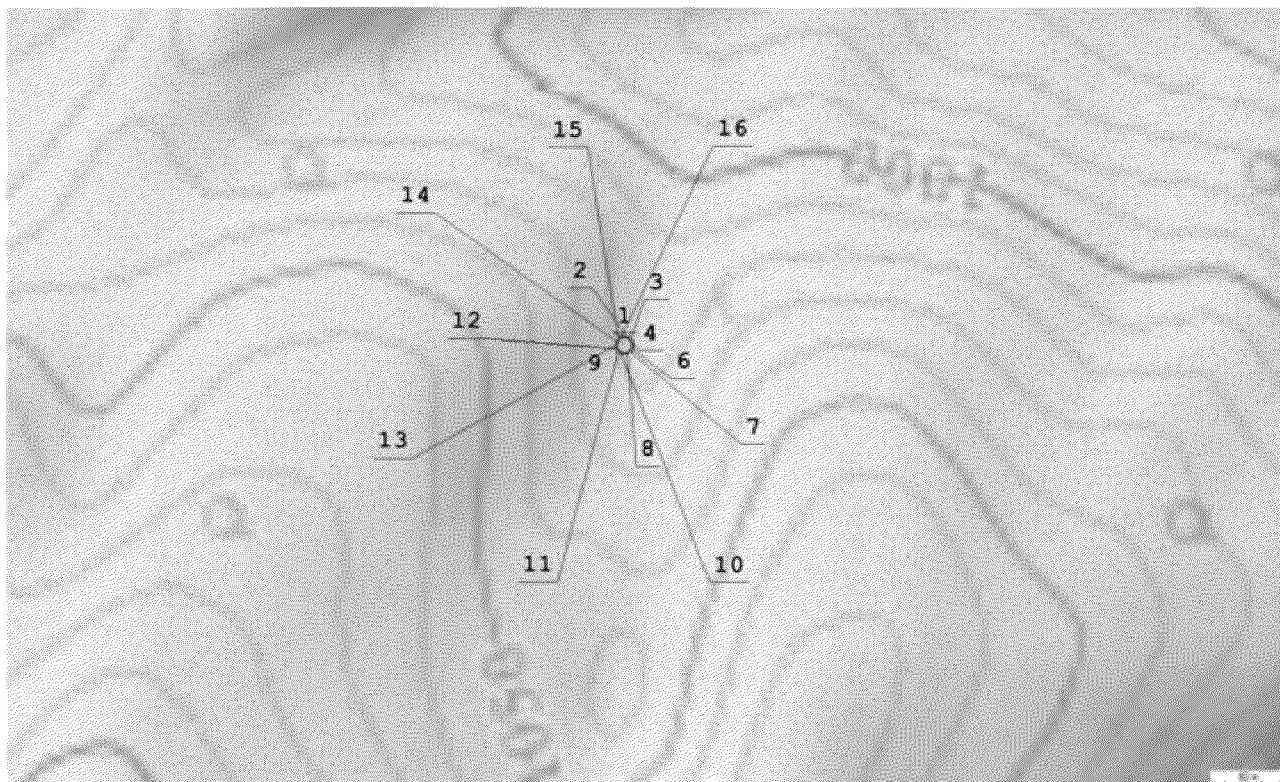


– номера характерных точек границы памятника природы регионального значения «Донифарские очковые гнейсы», координаты которых представлены в таблице

**КООРДИНАТЫ  
характерных точек границы памятника природы регионального  
значения «Донифарские очковые гнейсы»**

№ п/п	Номера характерных точек границы памятника природы регионального значения «Донифарские очковые гнейсы»	Координаты характерных точек границы памятника природы регионального значения «Донифарские очковые гнейсы» (МСК-15)	
		X	Y
1	2	3	4
1	1	58648,24	264013,9
2	2	58642,13	264016,9
3	3	58641,07	264044,7
4	4	58624,58	264051,4
5	5	58615,14	264050,7
6	6	58600,57	264039,6
7	7	58600,93	264030,7
8	8	58610,76	264014,6
9	9	58619,1	263993,2
10	10	58627,3	263997,9
11	11	58640,35	264008
12	1	58648,24	264013,9

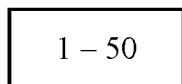
**ГРАНИЦА**  
**памятника природы регионального значения «Минеральный источник**  
**«Хазнидон»**



Условные обозначения:



– граница памятника природы регионального значения «Минеральный источник «Хазнидон» площадью 0,014 гектара



– номера характерных точек границы памятника природы регионального значения «Минеральный источник «Хазнидон» , координаты которых представлены в таблице

**КООРДИНАТЫ  
характерных точек границы памятника природы регионального  
значения «Минеральный источник «Хазнидон»**

№ п/п	Номера характерных точек границы памятника природы регионального значения «Минеральный источник «Хазнидон»	Координаты характерных точек границы памятника природы регионального значения «Минеральный источник «Хазнидон» (МСК-15)	
		X	Y
1	2	3	4
1	1	72918,47	264999,3
2	2	72917,92	265001,9
3	3	72916,48	265004,1
4	4	72914,24	265005,5
5	5	72911,72	265006
6	6	72909,11	265005,5
7	7	72906,99	265004
8	8	72905,52	265001,8
9	9	72905,05	264999,2
10	10	72905,55	264996,7
11	11	72907,04	264994,5
12	12	72909,17	264993,1
13	13	72911,79	264992,5
14	14	72914,31	264993
15	15	72916,53	264994,5
16	16	72917,95	264996,7
17	1	72918,47	264999,3

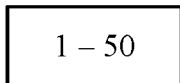
**ГРАНИЦА  
памятника природы регионального значения «Минеральный источник  
«Кариудон»**



Условные обозначения:



– граница памятника природы регионального значения «Минеральный источник «Кариудон» площадью 0,043 гектара



– номера характерных точек границы памятника природы регионального значения «Минеральный источник «Кариудон», координаты которых представлены в таблице

**КООРДИНАТЫ  
характерных точек границы памятника природы регионального  
значения «Минеральный источник «Кариудон»**

№ п/п	Номера характерных точек границы памятника природы регионального значения «Минеральный источник «Кариудон»	Координаты характерных точек границы памятника природы регионального значения «Минеральный источник «Кариудон» (МСК-15)	
		X	Y
1	2	3	4
1	1	49742,03	241557,1
2	2	49748,86	241561,5
3	3	49756,11	241570,2
4	4	49754,53	241576,5
5	5	49750,84	241580
6	6	49742,89	241581,6
7	7	49738,94	241580,7
8	8	49731,62	241580,4
9	9	49726,92	241576,4
10	10	49727,86	241573,2
11	11	49732,16	241569,9
12	12	49737,4	241564,1
13	1	49742,03	241557,1

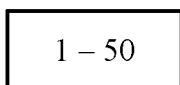
**ГРАНИЦА**  
**памятника природы регионального значения «Пресные источники «Са-  
холодон»**



Условные обозначения:



– граница памятника природы регионального значения «Пресные источники «Сахолодон» площадью 0,53 гектара



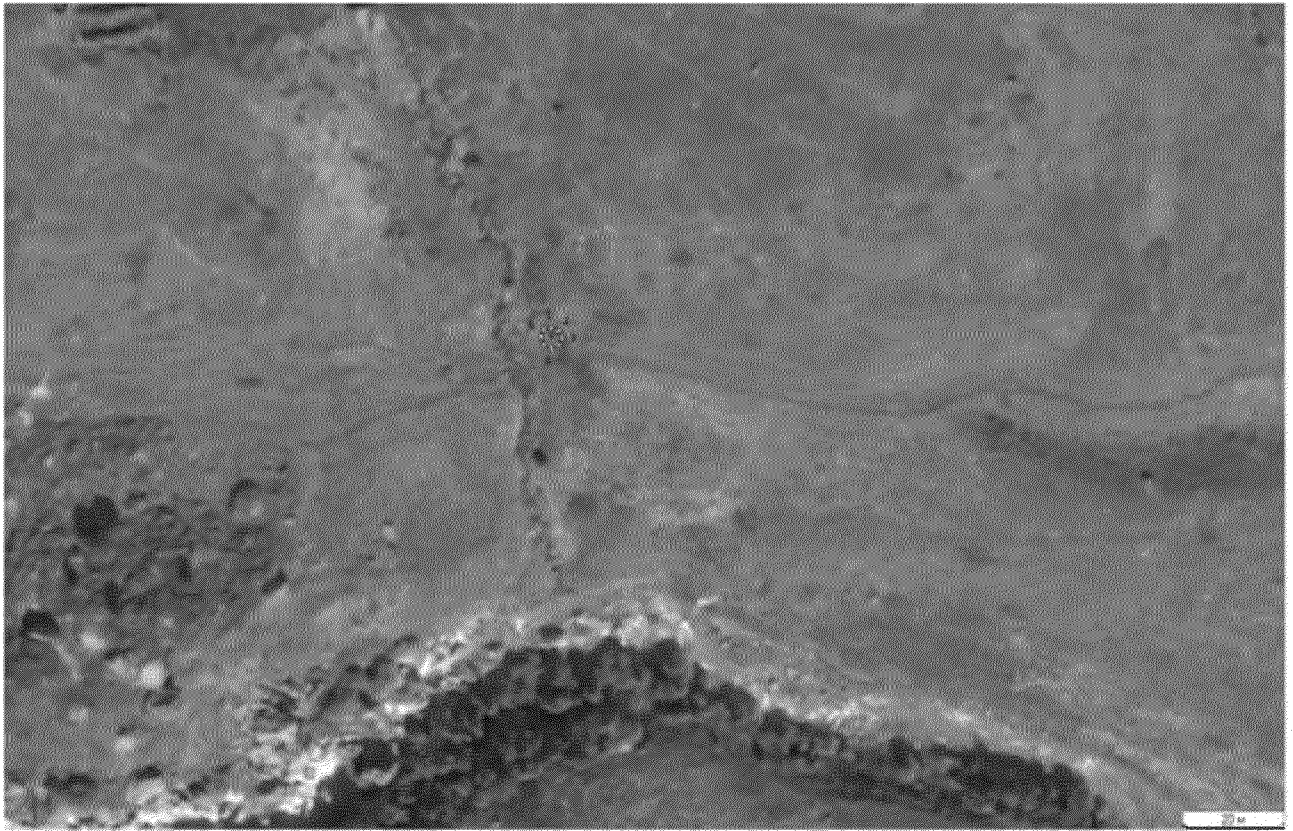
– номера характерных точек границы памятника природы регионального значения «Пресные источники «Сахолодон», координаты которых представлены в таблице

**КООРДИНАТЫ  
характерных точек границы памятника природы регионального  
значения «Пресные источники «Сахоладон»**

№ п/п	Номера характерных точек границы памятника природы регионального значения «Пресные источники «Сахоладон»	Координаты характерных точек границы памятника природы регионального значения «Пресные источники «Сахоладон» (МСК-15)	
		X	Y
1	2	3	4
1	1	66363,16	264304
2	2	66405,84	264407,9
3	3	66455,48	264376,9
4	4	66400,32	264288,8
5	1	66363,16	264304



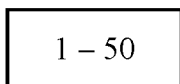
**ГРАНИЦА**  
**памятника природы регионального значения «Минеральный источник**  
**«Аставкорт»**



Условные обозначения:



– граница памятника природы регионального значения «Минеральный источник «Аставкорт» площадью 0,0012 гектара

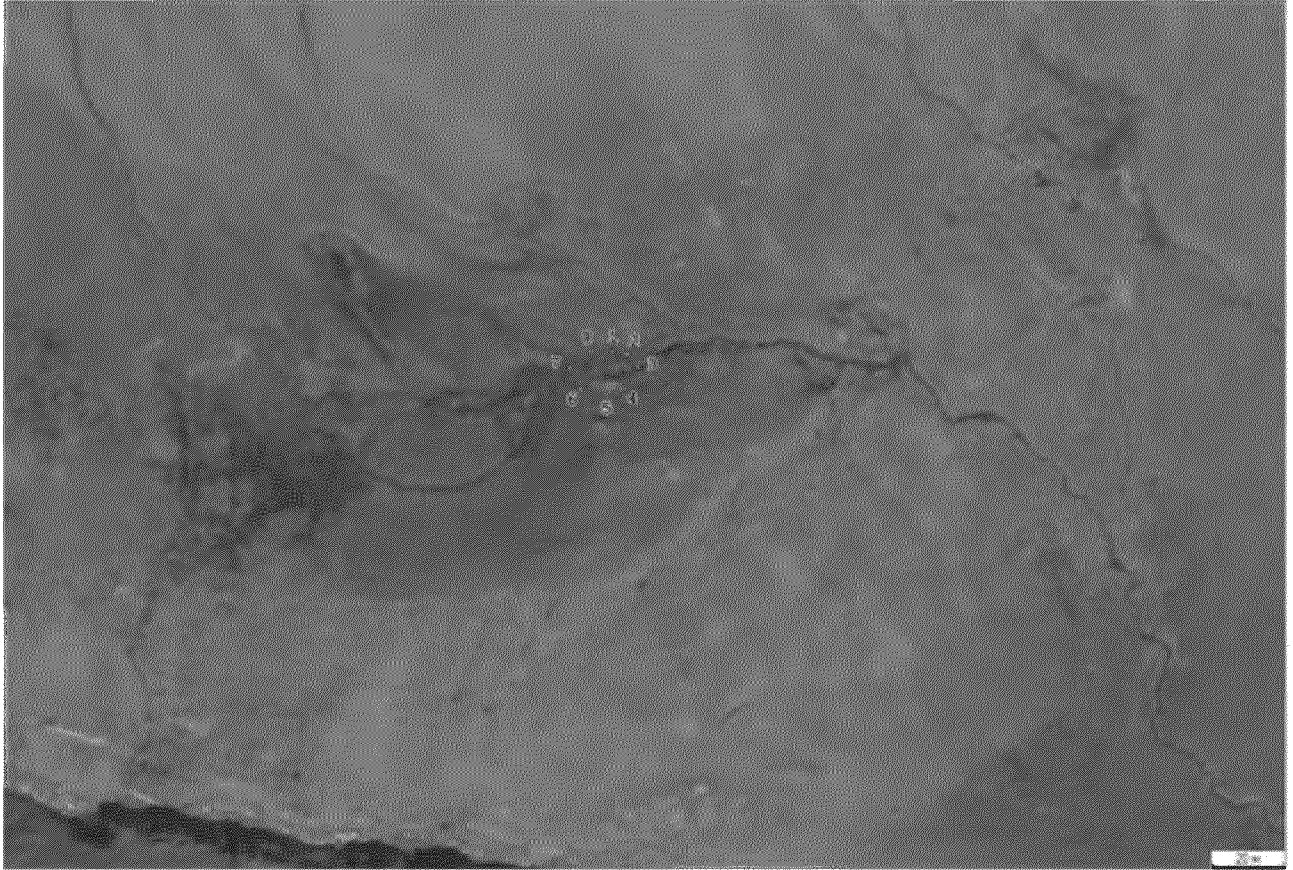


– номера характерных точек границы памятника природы регионального значения «Минеральный источник «Аставкорт», координаты которых представлены в таблице

**КООРДИНАТЫ  
характерных точек границы памятника природы регионального  
значения «Минеральный источник «Аставкорт»**

№ п/п	Номера характерных точек границы памятника природы регионального значения «Минеральный источник «Аставкорт»	Координаты характерных точек границы памятника природы регионального значения «Минеральный источник «Аставкорт» (МСК-15)	
		X	Y
1	2	3	4
1	1	47367,12	246699,8
2	2	47366,51	246701,2
3	3	47365,05	246701,8
4	4	47363,61	246701,2
5	5	47363,02	246699,8
6	6	47363,63	246698,3
7	7	47365,08	246697,7
8	8	47366,53	246698,3
9	1	47367,12	246699,8

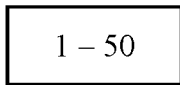
**ГРАНИЦА**  
**памятника природы регионального значения «Минеральный источник**  
**«Дзираска»**



Условные обозначения:



– граница памятника природы регионального значения «Минеральный источник «Дзираска» площадью 0,016 гектара



– номера характерных точек границы памятника природы регионального значения «Минеральный источник «Дзираска», координаты которых представлены в таблице

**КООРДИНАТЫ  
характерных точек границы памятника природы регионального  
значения «Минеральный источник «Дзираска»**

№ п/п	Номера характерных точек границы памятника природы регионального значения «Минеральный источник «Дзираска»	Координаты характерных точек границы памятника природы регионального значения «Минеральный источник «Дзираска» (МСК-15)	
		X	Y
1	2	3	4
1	1	47693,77	238676
2	2	47693,27	238680,3
3	3	47689,88	238683
4	4	47683,6	238679,2
5	5	47681,81	238674,3
6	6	47683,28	238667
7	7	47689,28	238663,9
8	8	47693,63	238670,1
9	1	47693,77	238676

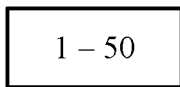
**ГРАНИЦА**  
**памятника природы регионального значения «Минеральный источник**  
**«Сайракатор»**



Условные обозначения:



– граница памятника природы регионального значения «Минеральный источник «Сайракатор» площадью 0,008 гектара

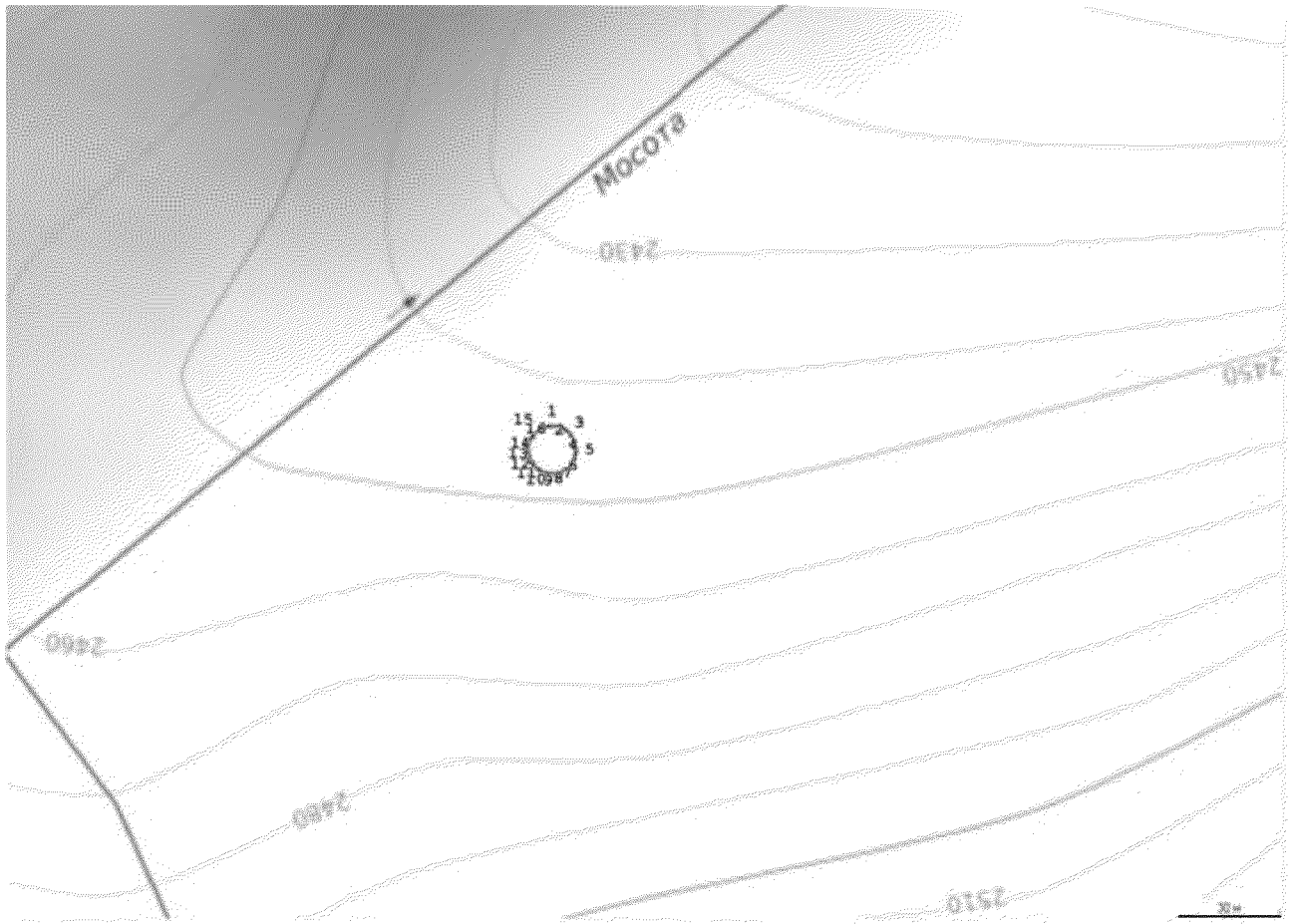


– номера характерных точек границы памятника природы регионального значения «Минеральный источник «Сайракатор», координаты которых представлены в таблице

**КООРДИНАТЫ  
характерных точек границы памятника природы регионального  
значения «Минеральный источник «Сайрактор»**

№ п/п	Номера характерных точек границы памятника природы регионального значения «Минеральный источник «Сайрактор»	Координаты характерных точек границы памятника природы регионального значения «Минеральный источник «Сайрактор» (МСК-15)	
		X	Y
1	2	3	4
1	1	47380,64	242335,2
2	2	47379,04	242339
3	3	47375,24	242340,6
4	4	47371,47	242339
5	5	47369,94	242335,2
6	6	47371,54	242331,4
7	7	47375,33	242329,8
8	8	47379,1	242331,4
9	1	47380,64	242335,2

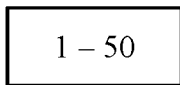
## ГРАНИЦА памятника природы регионального значения «Минеральный источник «Лабода»



Условные обозначения:



– граница памятника природы регионального значения «Минеральный источник «Лабода» площадью 0,015 гектара



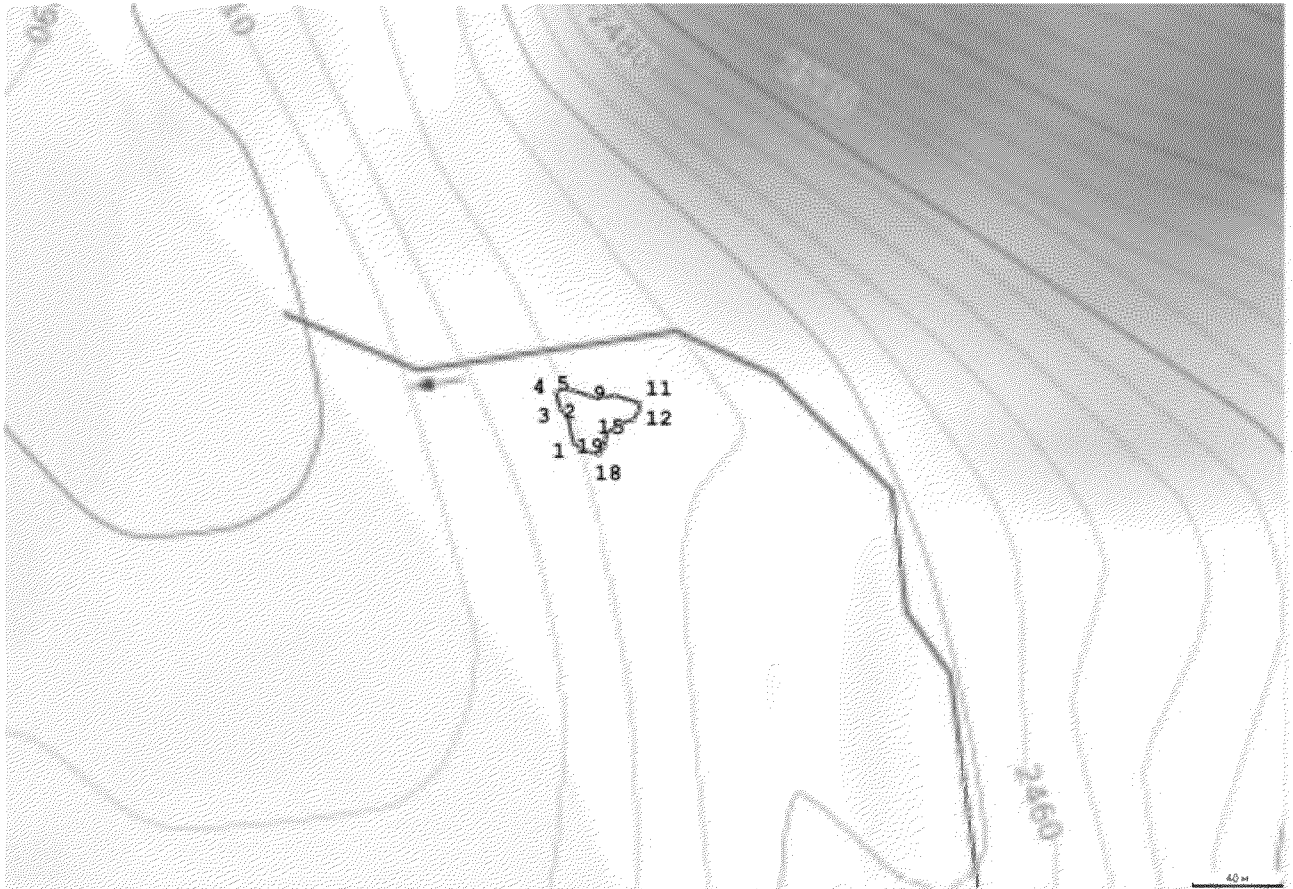
– номера характерных точек границы памятника природы регионального значения «Минеральный источник «Лабода», координаты которых представлены в таблице

**КООРДИНАТЫ  
характерных точек границы памятника природы регионального  
значения «Минеральный источник «Лабода»**

№ п/п	Номера характерных точек границы памятника природы регионального значения «Минеральный источник «Лабода»	Координаты характерных точек границы памятника природы регионального значения «Минеральный источник «Лабода» (МСК-15)	
		X	Y
1	2	3	4
1	1	47014,01	240489,2
2	2	47013,41	240492
3	3	47011,86	240494,3
4	4	47009,47	240495,8
5	5	47006,78	240496,3
6	6	47003,99	240495,7
7	7	47001,73	240494,2
8	8	47000,18	240491,8
9	9	46999,68	240489,1
10	10	47000,22	240486,4
11	11	47001,82	240484
12	12	47004,1	240482,5
13	13	47006,9	240481,9
14	14	47009,58	240482,5
15	15	47011,95	240484,1
16	16	47013,46	240486,4
17	1	47014,01	240489,2



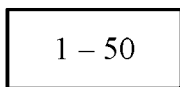
## ГРАНИЦА памятника природы регионального значения «Озеро Микелай»



Условные обозначения:



– граница памятника природы регионального значения «Озеро Микелай» площадью 0,06 гектара

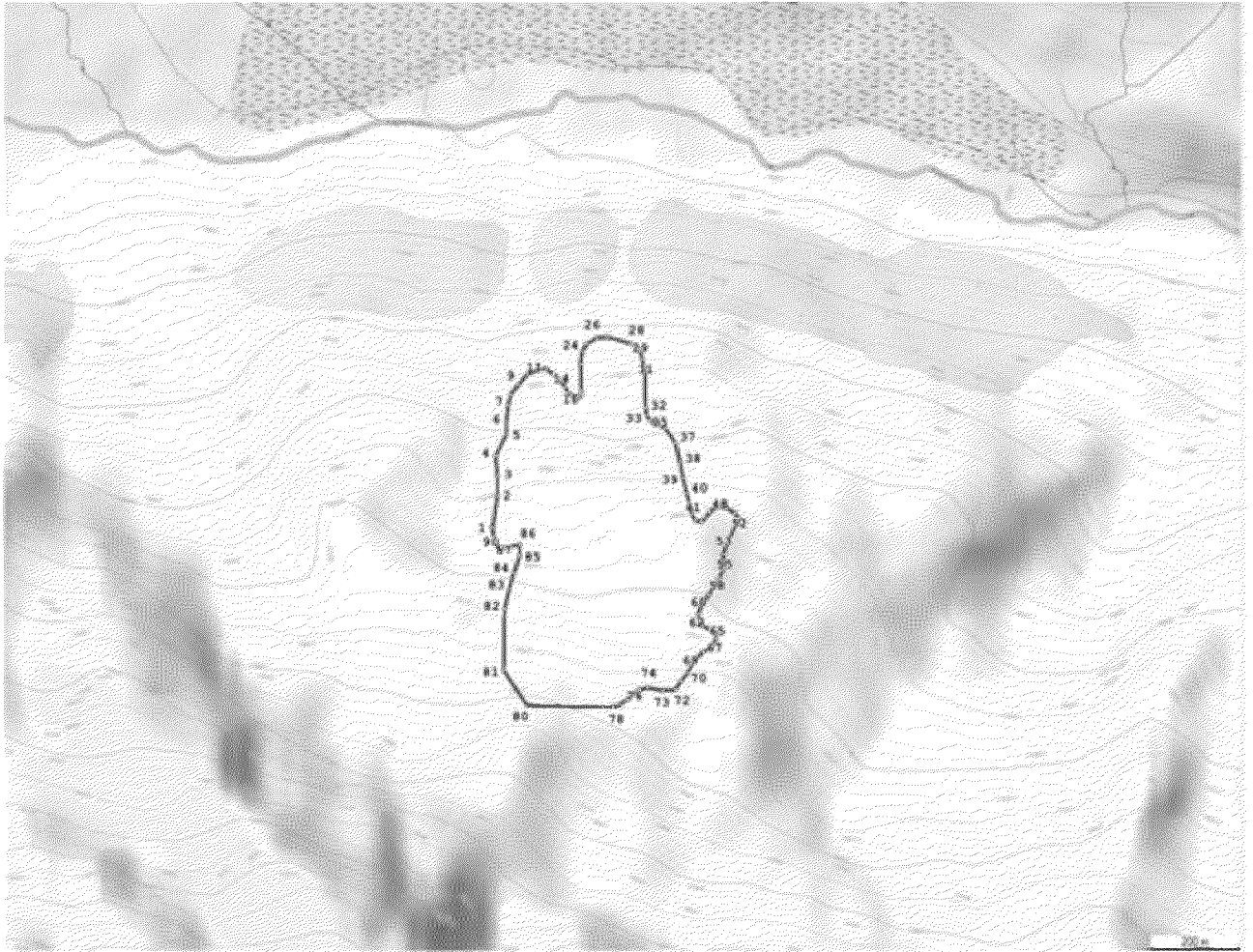


– номера характерных точек границы памятника природы регионального значения «Озеро Микелай», координаты которых представлены в таблице

**КООРДИНАТЫ  
характерных точек границы памятника природы регионального  
значения «Озеро Микелай»**

№ п/п	Номера характерных точек границы памятника природы регионального значения «Озеро Микелай»	Координаты характерных точек границы памятника природы регионального значения «Озеро Микелай» (МСК-15)	
		X	Y
1	2	3	4
1	1	36712,25	262663,2
2	2	36723,82	262660,4
3	3	36727,38	262657
4	4	36734,48	262655,6
5	5	36736,4	262657,3
6	6	36735,87	262661,4
7	7	36735,35	262663,6
8	8	36733,29	262669,8
9	9	36732,06	262673,6
10	10	36733,23	262681,2
11	11	36730,13	262692,7
12	12	36726,38	262692,1
13	13	36722,95	262689,7
14	14	36720,75	262683,3
15	15	36717,13	262678,3
16	16	36713,89	262677
17	17	36710,75	262676,6
18	18	36707,32	262674,6
19	19	36708,47	262668,6
20	1	36712,25	262663,2

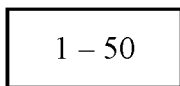
**ГРАНИЦА**  
**памятника природы регионального значения «Останец лавы древнего вулкана»**



Условные обозначения:



– граница памятника природы регионального значения «Останец лавы древнего вулкана» площадью 32,3 гектара



– номера характерных точек границы памятника природы регионального значения «Останец лавы древнего вулкана», координаты которых представлены в таблице

**КООРДИНАТЫ  
характерных точек границы памятника природы регионального  
значения «Останец лавы древнего вулкана»**

№ п/п	Номера характерных точек границы памятника природы регионального значения «Останец лавы древнего вулкана»	Координаты характерных точек границы памятника природы регионального значения «Останец лавы древнего вулкана» (МСК-15)	
		X	Y
1	2	3	4
1	1	46674,18	244534
2	2	46749,18	244543,8
3	3	46795,05	244545
4	4	46838,88	244541,5
5	5	46888,74	244564,9
6	6	46917,94	244565,1
7	7	46956,48	244570,8
8	8	46979,38	244575,6
9	9	47003,22	244593,4
10	10	47023,93	244612
11	11	47034,18	244633,5
12	12	47038,18	244655
13	13	47024,49	244671,8
14	14	47009,75	244688,5
15	15	46995,06	244699,9
16	16	46983,55	244705,2
17	17	46977,22	244713,9
18	18	46973,02	244717,3
19	19	46970,88	244725
20	20	46972,38	244732,3
21	21	46978,07	244737,7
22	22	46988,5	244737,4
23	23	47048,74	244735,6
24	24	47078,43	244739,7
25	25	47094,51	244749,4
26	26	47107,38	244770,2
27	27	47110,29	244796,6
28	28	47095,8	244848,1
29	29	47080,01	244866,7
30	30	47062,23	244873,9
31	31	47034,03	244879,4
32	32	46950,31	244883,3
33	33	46933,09	244884,7
34	34	46919,98	244893,8
35	35	46908,87	244913,6
36	36	46901,99	244926,6
37	37	46868,3	244950,7
38	38	46825,46	244961,1
39	39	46789,44	244966,5
40	40	46755,48	244975,4
41	41	46720,2	244985,3
42	42	46706,1	244988,3
43	43	46692,47	244997,4
44	44	46690,3	245008,8
45	45	46698,57	245017,3
46	46	46710,48	245027,8

47	47	46721,33	245040,5
48	48	46723,3	245054
49	49	46719,02	245067,7
50	50	46709,5	245084,9
51	51	46698,49	245092,5
52	52	46687,03	245091,2
53	53	46642,51	245067,7
54	54	46616,5	245060,2
55	55	46592,01	245058,1
56	56	46578,98	245057,2
57	57	46560,78	245051,7
58	58	46547,3	245041,2
59	59	46523,06	245025,1
60	60	46502,85	245009,3
61	61	46478,92	245002,2
62	62	46462,73	245006,3
63	63	46454,34	245011,9
64	64	46445,99	245028,7
65	65	46437,54	245042,8
66	66	46423,45	245043,9
67	67	46406,31	245035,3
68	68	46393,45	245013,7
69	69	46370,17	244990,6
70	70	46346,81	244978,1
71	71	46327,64	244963,4
72	72	46307,53	244950,8
73	73	46306,73	244920,9
74	74	46312,72	244889,1
75	75	46308,21	244866,8
76	76	46296,83	244854,9
77	77	46285,48	244840,6
78	78	46268,01	244807,9
79	79	46268,71	244786,4
80	80	46271,68	244611,7
81	81	46353,31	244559,6
82	82	46491,98	244562,3
83	83	46536,74	244571,8
84	84	46573,16	244582,1
85	85	46612,68	244594,7
86	86	46637,71	244594,9
87	87	46630,67	244561,9
88	88	46630,75	244552,7
89	89	46635	244542,7
90	90	46645,46	244539
91	1	46674,18	244534

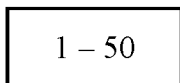
**ГРАНИЦА**  
**памятника природы регионального значения «Урухская пещера»**



Условные обозначения:



– граница памятника природы регионального значения «Урухская пещера» площадью 0,2 гектара

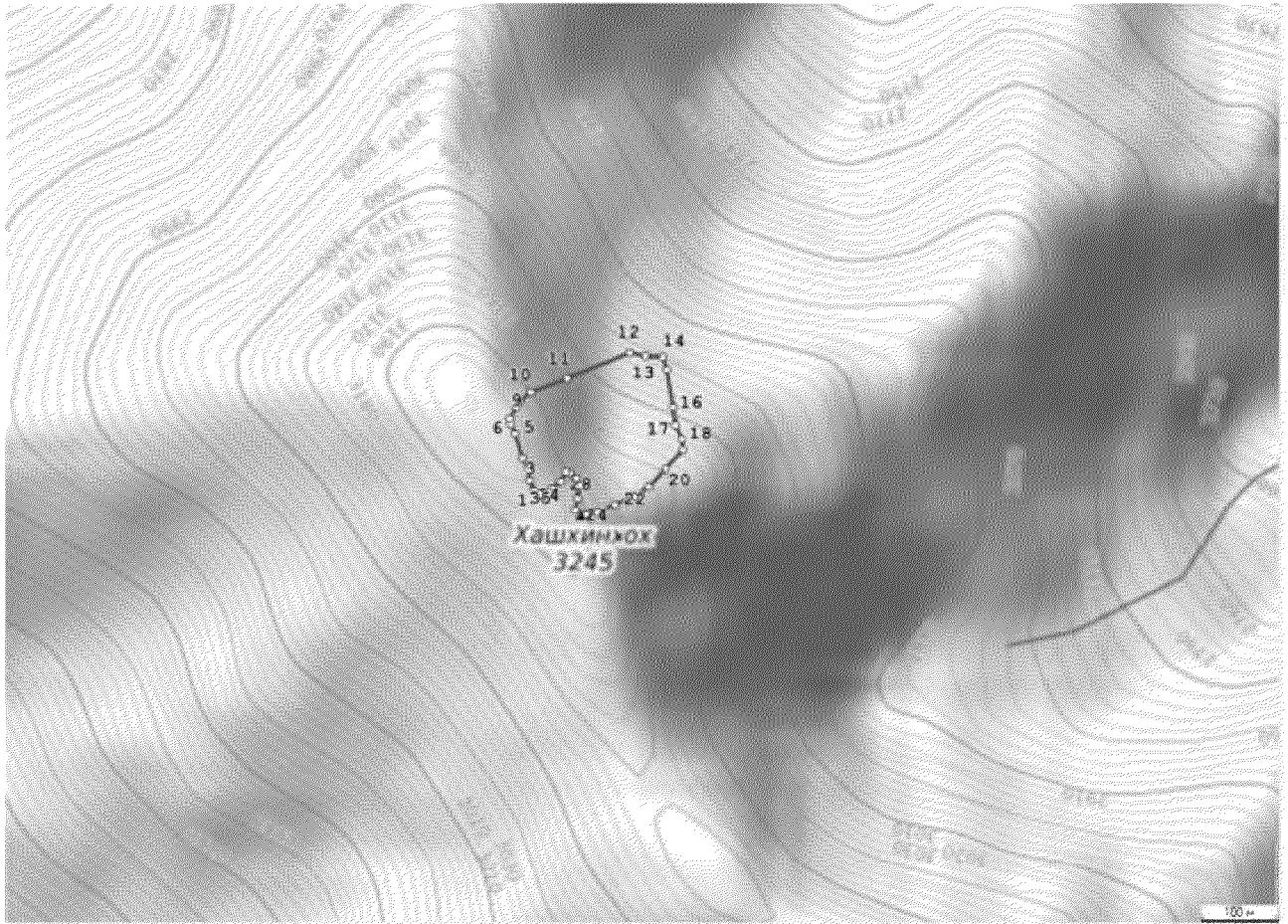


– номера характерных точек границы памятника природы регионального значения «Урухская пещера», координаты которых представлены в таблице

**КООРДИНАТЫ  
характерных точек границы памятника природы регионального  
значения «Урухская пещера»**

№ п/п	Номера характерных точек границы памятника природы регионального значения «Урухская пещера»	Координаты характерных точек границы памятника природы регионального значения «Урухская пещера» (МСК-15)	
		X	Y
1	2	3	4
1	1	62917,72	269763,6
2	2	62955,58	269763,7
3	3	62957,62	269816,2
4	4	62916,73	269815,3
5	1	62917,72	269763,6

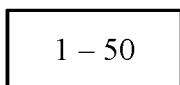
**ГРАНИЦА**  
**памятника природы регионального значения «Жила древних пород – кератофиров с палеофауной нижнего, среднего и верхнего лейаса»**



Условные обозначения:



– граница памятника природы регионального значения «Жила древних пород – кератофиров с палеофауной нижнего, среднего и верхнего лейаса» площадью 3,3 гектара



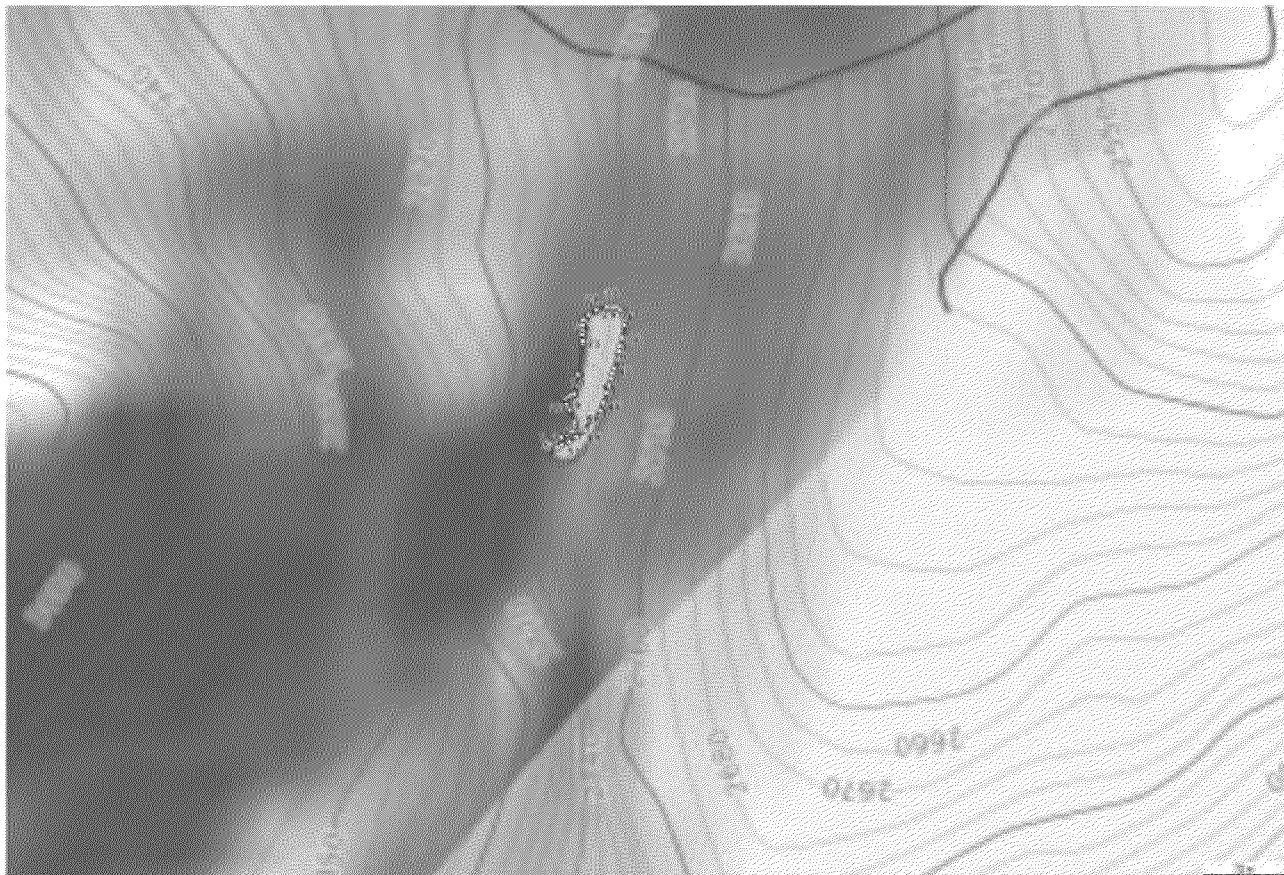
– номера характерных точек границы памятника природы регионального значения «Жила древних пород – кератофиров с палеофауной нижнего, среднего и верхнего лейаса», координаты которых представлены в таблице



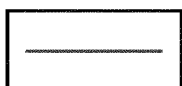
**КООРДИНАТЫ**  
**характерных точек границы памятника природы регионального значения «Жила древних пород – кератофилов с палеофауной нижнего, среднего и верхнего лейаса»**

№ п/п	Номера характерных точек границы памятника природы регионального значения «Жила древних пород – кератофилов с палеофауной нижнего, среднего и верхнего лейаса»	Координаты характерных точек границы памятника природы регионального значения «Жила древних пород – кератофилов с палеофауной нижнего, среднего и верхнего лейаса» (МСК-15)	
		X	Y
1	2	3	4
1	1	48627,23	265314,2
2	2	48641,31	265309,3
3	3	48655,88	265307
4	4	48671,33	265299,4
5	5	48704,23	265289,2
6	6	48715,94	265284
7	7	48724,25	265281,9
8	8	48738,77	265289,9
9	9	48745,69	265295,2
10	10	48759,67	265309,7
11	11	48778,05	265357,9
12	12	48812,17	265442,4
13	13	48807,66	265463,1
14	14	48806,36	265485,7
15	15	48789,4	265491,2
16	16	48739,57	265499,8
17	17	48715,17	265503,6
18	18	48696,84	265512
19	19	48682,27	265512,9
20	20	48656,99	265490,4
21	21	48633,05	265468,3
22	22	48620,79	265448,6
23	23	48608,39	265422,5
24	24	48599,2	265397,6
25	25	48596,22	265384,7
26	26	48601,89	265369,3
27	27	48616,94	265372,2
28	28	48634,71	265373,9
29	29	48643,7	265371,2
30	30	48651,03	265362,4
31	31	48653,08	265357,8
32	32	48639,58	265349,6
33	33	48630,32	265338,5
34	34	48625,78	265333
35	35	48622,94	265324,5
36	1	48627,23	265314,2

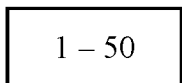
**ГРАНИЦА**  
**памятника природы регионального значения «Фастагское озеро»**



Условные обозначения:



– граница памятника природы регионального значения «Фастагское озеро» площадью 0,33 гектара



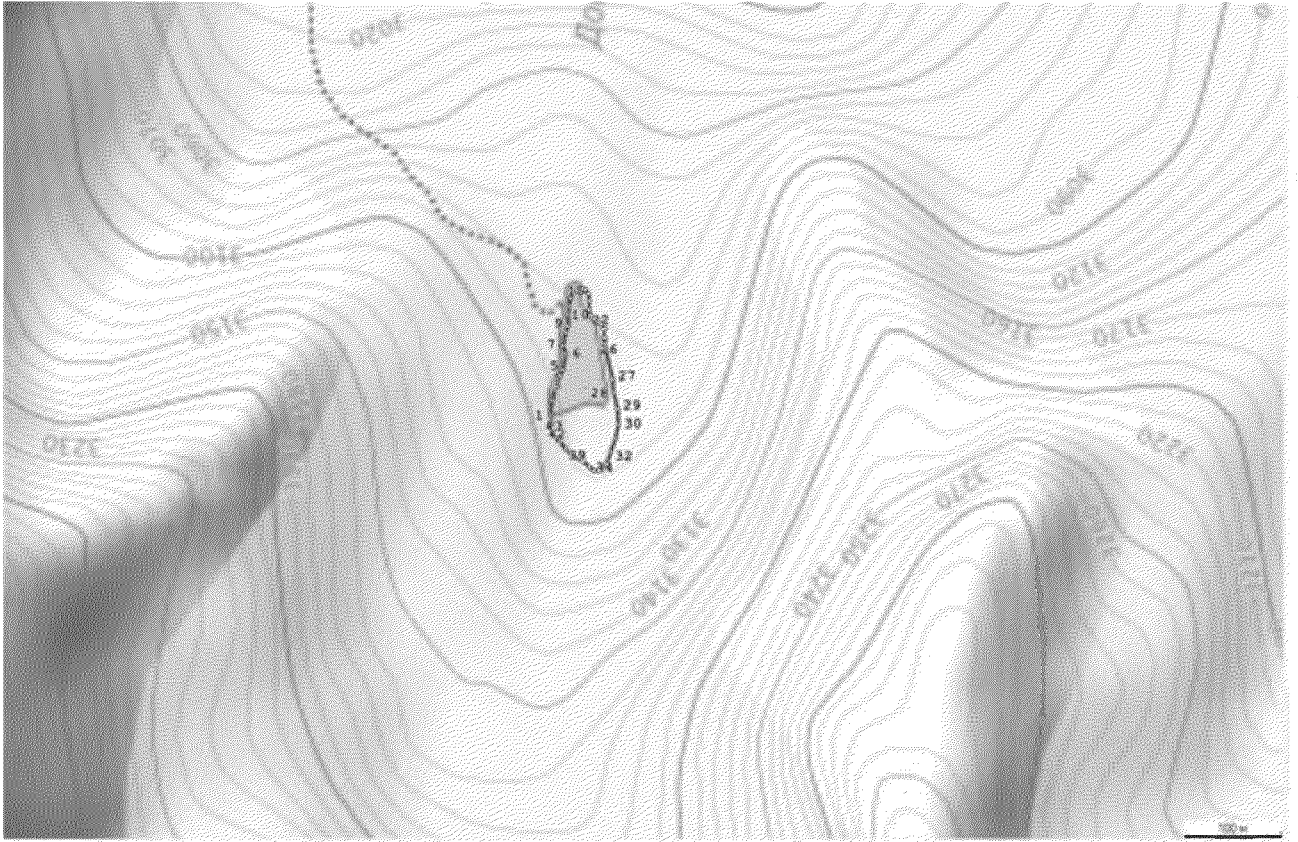
– номера характерных точек границы памятника природы регионального значения «Фастагское озеро», координаты которых представлены в таблице

**КООРДИНАТЫ  
характерных точек границы памятника природы регионального  
значения «Фастагское озеро»**

№ п/п	Номера характерных точек границы памятника природы регионального значения «Фастаг- ское озеро»	Координаты характерных точек границы памятника природы регионального значения «Фастагское озе- ро» (МСК-15)	
		X	Y
1	2	3	4
1	1	35829,95	258340
2	2	35833,19	258344,3
3	3	35836,09	258349,8
4	4	35838,66	258354,8
5	5	35840,92	258358,1
6	6	35842,54	258360,3
7	7	35846,12	258361,4
8	8	35849,38	258361,4
9	9	35860,48	258356,9
10	10	35864,08	258354,9
11	11	35866,36	258354,3
12	12	35869,3	258353,3
13	13	35869,63	258353,3
14	14	35871,24	258355,9
15	15	35872,86	258358,2
16	16	35874,47	258360,9
17	17	35881,62	258363,5
18	18	35889,76	258365,9
19	19	35891,39	258365,6
20	20	35891,72	258364,6
21	21	35918,74	258369
22	22	35921,35	258369
23	23	35926,57	258367,7
24	24	35930,16	258367,1
25	25	35935,37	258367,8
26	26	35939,59	258369,1
27	27	35944,13	258374
28	28	35947,99	258381,3
29	29	35951,2	258389,8
30	30	35951,5	258394,7
31	31	35951,48	258397,6
32	32	35948,85	258401,2
33	33	35943,95	258403,5
34	34	35939,37	258405,4
35	35	35934,81	258405,7
36	36	35923,74	258403,7
37	37	35916,91	258401,7
38	38	35912,36	258400,7
39	39	35904,88	258398,3
40	40	35896,42	258396
41	41	35892,19	258394,7
42	42	35887,96	258393,3
43	43	35882,11	258391
44	44	35878,53	258390,3
45	45	35875,27	258390,3
46	46	35866,17	258387

47	47	35860,32	258383,7
48	48	35850,59	258375,8
49	49	35842,48	258370,5
50	50	35836,66	258363,3
51	51	35832,14	258356,4
52	52	35829,24	258350,5
53	53	35827,31	258346,2
54	54	35826,37	258340,6
55	55	35826,37	258339,3
56	56	35826,38	258338
57	1	35829,95	258340

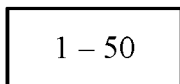
**ГРАНИЦА**  
**памятника природы регионального значения «Донисарское озеро»**



Условные обозначения:



– граница памятника природы регионального значения «Донисарское озеро» площадью 0,85 гектара

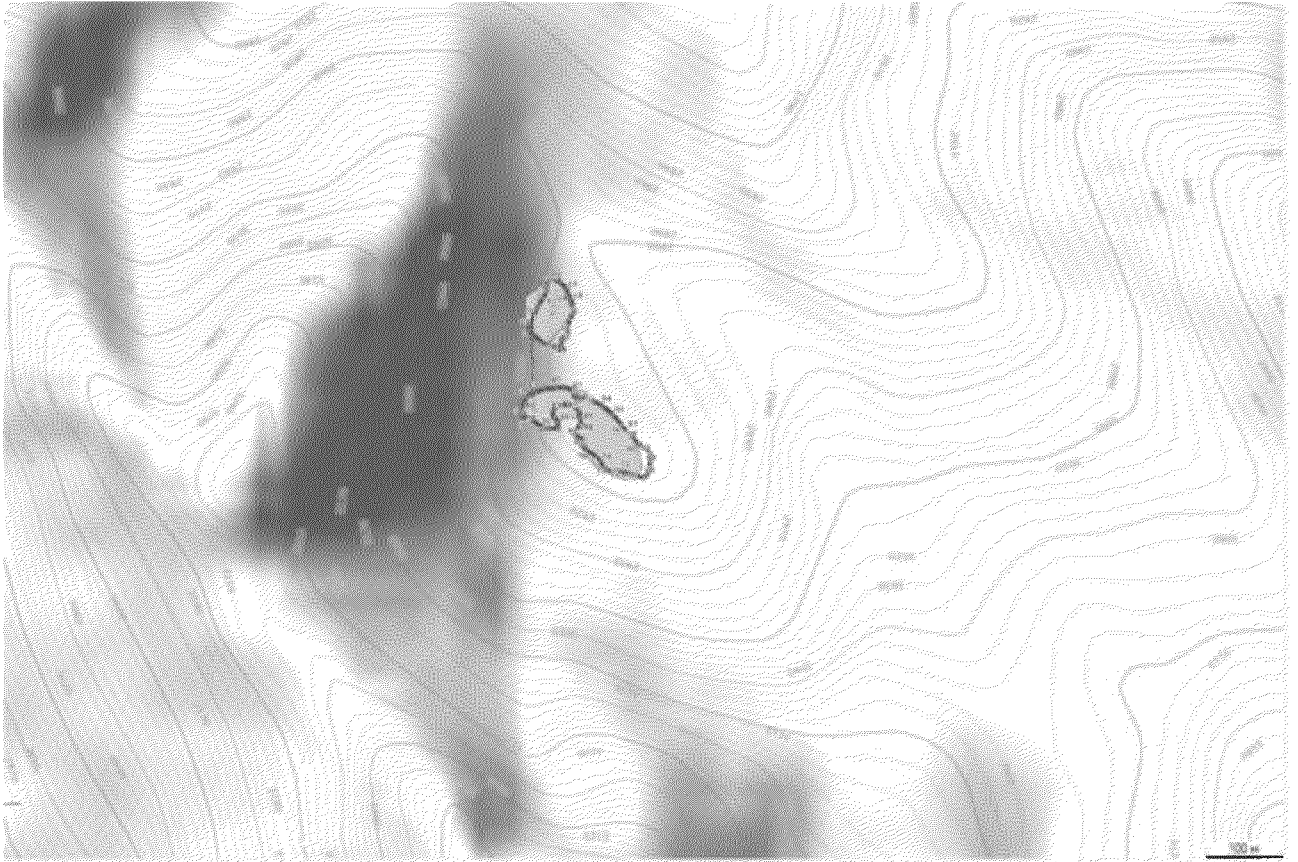


– номера характерных точек границы памятника природы регионального значения «Донисарское озеро», координаты которых представлены в таблице

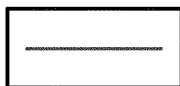
**КООРДИНАТЫ  
характерных точек границы памятника природы регионального  
значения «Донисарское озеро»**

№ п/п	Номера характерных точек границы памятника природы регионального значения «Донисарское озеро»	Координаты характерных точек границы памятника природы регионального значения «Донисарское озеро» (МСК-15)	
		X	Y
1	2	3	4
1	1	36729,78	275411,9
2	2	36745,41	275414,1
3	3	36759,35	275417,6
4	4	36771,17	275421,8
5	5	36777,07	275425,3
6	6	36792,7	275427,9
7	7	36802,85	275425,4
8	8	36816,37	275427,9
9	9	36822,7	275430,1
10	10	36833,69	275431
11	11	36842,56	275431,4
12	12	36852,28	275433,6
13	13	36857,34	275436,6
14	14	36859,86	275439,6
15	15	36861,11	275445,1
16	16	36860,68	275448
17	17	36856,44	275451,4
18	18	36848,83	275452,7
19	19	36839,53	275452,6
20	20	36834,03	275453,5
21	21	36830,21	275459
22	22	36826,81	275462,8
23	23	36824,27	275465,7
24	24	36819,19	275467,8
25	25	36810,73	275468,2
26	26	36795,51	275470,3
27	27	36768,01	275476,1
28	28	36754,48	275477,8
29	29	36737,88	275481,5
30	30	36721,81	275482,3
31	31	36706,19	275479,3
32	32	36692,25	275474,6
33	33	36679,59	275469,9
34	34	36674,11	275466,9
35	35	36672,85	275462,6
36	36	36673,72	275458
37	37	36676,69	275452,5
38	38	36682,21	275445,7
39	39	36686,89	275438,1
40	40	36695,8	275427,9
41	41	36702,59	275422
42	42	36708,52	275417
43	43	36716,98	275414,4
44	1	36729,78	275411,9

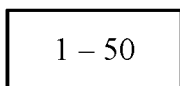
**ГРАНИЦА**  
**памятника природы регионального значения «Гуларские озера»**



Условные обозначения:



– граница памятника природы регионального значения «Гуларские озера» площадью 1,18 гектара



– номера характерных точек границы памятника природы регионального значения «Гуларские озера», координаты которых представлены в таблице

**КООРДИНАТЫ  
характерных точек границы памятника природы регионального  
значения «Гуларские озера»**

№ п/п	Номера характерных точек границы памятни- ка природы региональ- ного значения «Гулар- ские озера»	Координаты характерных точек границы памятника природы регионального значения «Гуларские озе- ра» (МСК-15)	
		X	Y
1	2	3	4
1	1	42004,93	263004,1
2	2	42015,16	263002,5
3	3	42029,78	263009,4
4	4	42038,63	263014,4
5	5	42049,25	263021,8
6	6	42058,34	263025,1
7	7	42062,11	263025
8	8	42067	263025,1
9	9	42071,65	263027,6
10	10	42073,62	263031,9
11	11	42072,48	263038,6
12	12	42070,01	263043,9
13	13	42062,19	263052,1
14	14	42053,73	263055,5
15	15	42047,94	263058,7
16	16	42040,6	263060,6
17	17	42032,39	263060,9
18	18	42028,61	263060,4
19	19	42021,97	263056,4
20	20	42011,22	263053,3
21	21	42006,33	263053,6
22	22	42002,12	263053,2
23	23	41999,25	263050,3
24	24	41995,49	263047
25	25	41993,27	263045,7
26	26	41990,83	263045,3
27	27	41986,39	263045,3
28	28	41982,62	263045,4
29	29	41981,07	263043,8
30	30	41981,53	263041,7
31	31	41983,99	263038,4
32	32	41984,23	263034,2
33	33	41985,59	263028,6
34	34	41987,39	263024,7
35	35	41990,08	263019,5
36	1	42004,93	263004,1
37	36	41887,77	262998,2
38	37	41892,69	262993,3
39	38	41898,69	262991,2
40	39	41903,12	262993,1
41	40	41909,1	262996
42	41	41916,42	262998,4
43	42	41919,51	263002,5
44	43	41923,02	263010,2
45	44	41927,17	263022,9
46	45	41929,53	263038,6



47	46	41930,58	263048,9
48	47	41925,64	263060,2
49	48	41920,95	263063,4
50	49	41916,51	263064
51	50	41914,94	263066,1
52	51	41915,36	263070,5
53	52	41916,22	263077,1
54	53	41913,96	263083,6
55	54	41906,1	263100,6
56	55	41893,81	263115,5
57	56	41880,04	263126,3
58	57	41872,89	263133,6
59	58	41867,08	263139,6
60	59	41861,29	263142,9
61	60	41855,5	263146,4
62	61	41854,2	263150,7
63	62	41849,05	263158,7
64	63	41843,47	263163,4
65	64	41837,47	263164,9
66	65	41829,25	263165
67	66	41821,05	263163,5
68	67	41813,95	263160,7
69	68	41811,08	263158,4
70	69	41810,44	263154,4
71	70	41812,5	263142,4
72	71	41817,01	263129,6
73	72	41816,6	263122,8
74	73	41815,74	263117,2
75	74	41819,36	263105,6
76	75	41820,71	263102,5
77	76	41832,28	263097,3
78	77	41837,19	263093,9
79	78	41846,15	263079,2
80	79	41851,95	263073,4
81	80	41857,06	263073,3
82	81	41860,84	263073,1
83	82	41866,26	263064,4
84	83	41872,72	263063,9
85	84	41880,55	263071,1
86	85	41890,02	263071,3
87	86	41899,53	263068,1
88	87	41905,18	263062,6
89	88	41907,54	263053,7
90	89	41905,85	263041,6
91	90	41899,13	263034,1
92	91	41889,66	263034,9
93	92	41885,33	263041,4
94	93	41875,72	263041,8
95	94	41875,51	263028,9
96	95	41875,1	263021,2
97	96	41888,23	263005,9
98	36	41887,77	262998,2

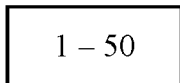
**ГРАНИЦА**  
**памятника природы регионального значения «Озеро Мадзаскацад»**



Условные обозначения:



– граница памятника природы регионального значения «Озеро Мадзаскацад» площадью 0,07 гектара



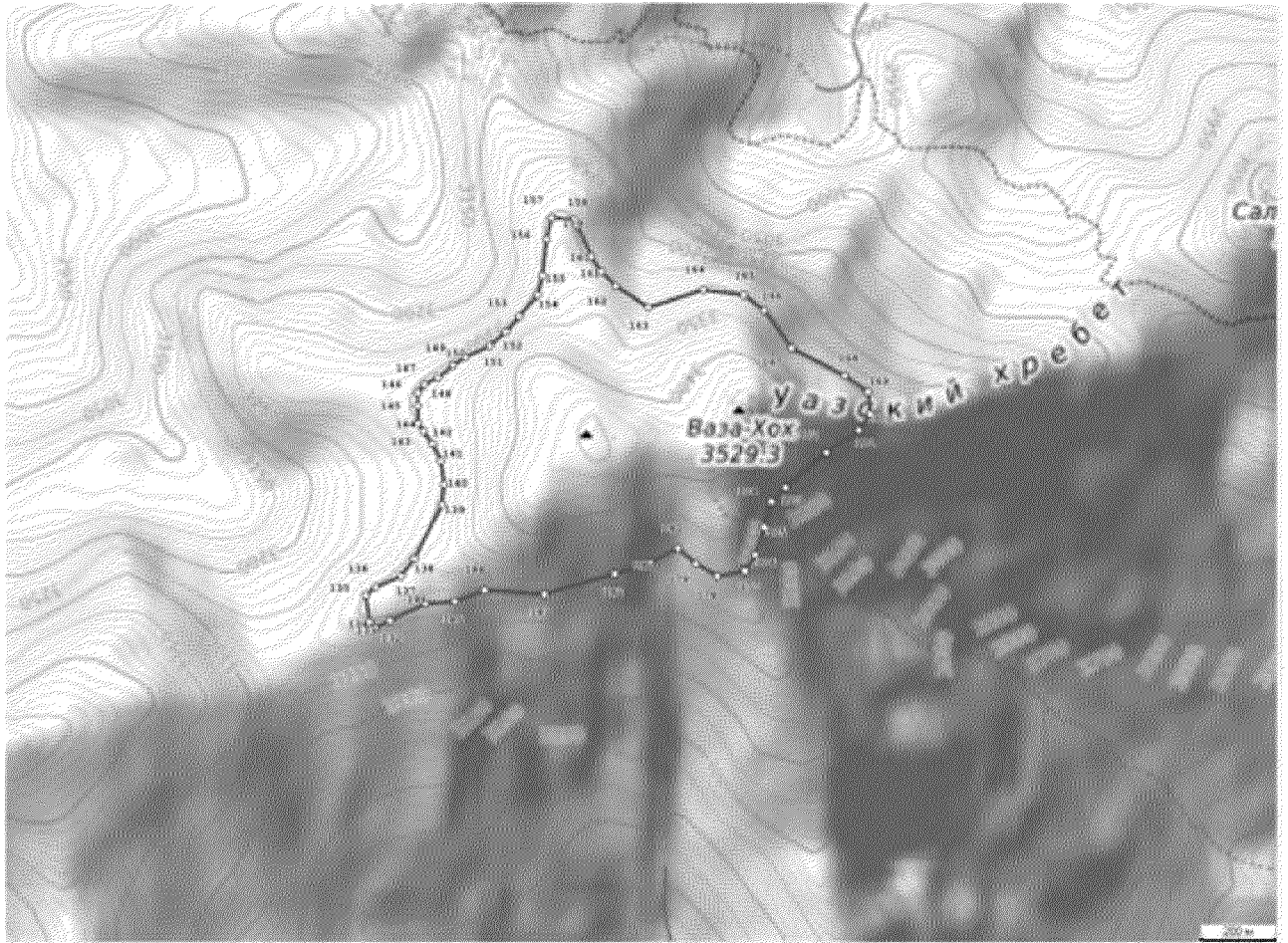
– номера характерных точек границы памятника природы регионального значения «Озеро Мадзаскацад», координаты которых представлены в таблице

**КООРДИНАТЫ  
характерных точек границы памятника природы регионального  
значения «Озеро Мадзаскацад»**

№ п/п	Номера характерных точек границы памятника природы регионального значения «Озеро Мадзаскацад»	Координаты характерных точек границы памятника природы регионального значения «Озеро Мадзаскацад» (МСК-15)	
		X	Y
1	2	3	4
1	1	45629,15	253575,4
2	2	45632,3	253578
3	3	45631,62	253579,7
4	4	45630,33	253580,9
5	5	45628,88	253581,8
6	6	45628,43	253584
7	7	45628,53	253584,8
8	8	45629,64	253585,4
9	9	45631,08	253585,8
10	10	45631,06	253587,9
11	11	45631,55	253589,2
12	12	45632,38	253589,9
13	13	45630,87	253591,5
14	14	45627,87	253591,9
15	15	45624,53	253593,6
16	16	45623,07	253595,6
17	17	45622,17	253598,4
18	18	45622,15	253600,8
19	19	45622,81	253601,9
20	20	45624,47	253602,8
21	21	45626,2	253602,5
22	22	45627,35	253602,8
23	23	45623,1	253607,4
24	24	45619,42	253610,3
25	25	45618,29	253613,7
26	26	45618,16	253616,5
27	27	45618,48	253618,1
28	28	45619,92	253618,6
29	29	45619,13	253619,8
30	30	45616,12	253622,5
31	31	45615,44	253623,8
32	32	45616,21	253625,2
33	33	45616,86	253627,4
34	34	45617,74	253629,4
35	35	45618,27	253633,1
36	36	45617,38	253632,3
37	37	45615,84	253631
38	38	45614,54	253626
39	39	45610,58	253620,6
40	40	45608,85	253618,3
41	41	45605,89	253611,9
42	42	45604,7	253608
43	43	45604,61	253603,9
44	44	45605,73	253603,2
45	45	45607,29	253602,6
46	46	45607,75	253600,2

47	47	45607,99	253597,3
48	48	45607,56	253595,2
49	49	45606,23	253594,5
50	50	45605,91	253593,2
51	51	45611,27	253588,3
52	52	45616,63	253583,4
53	53	45623,1	253578,6
54	54	45624,23	253576,6
55	55	45625,02	253574,8
56	56	45625,14	253573,5
57	57	45626,36	253572,9
58	1	45629,15	253575,4

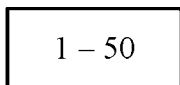
## ГРАНИЦА памятника природы регионального значения «Гора Уза-хох»



Условные обозначения:



– граница памятника природы регионального значения «Гора Уза-хох» площадью 80,73 гектара



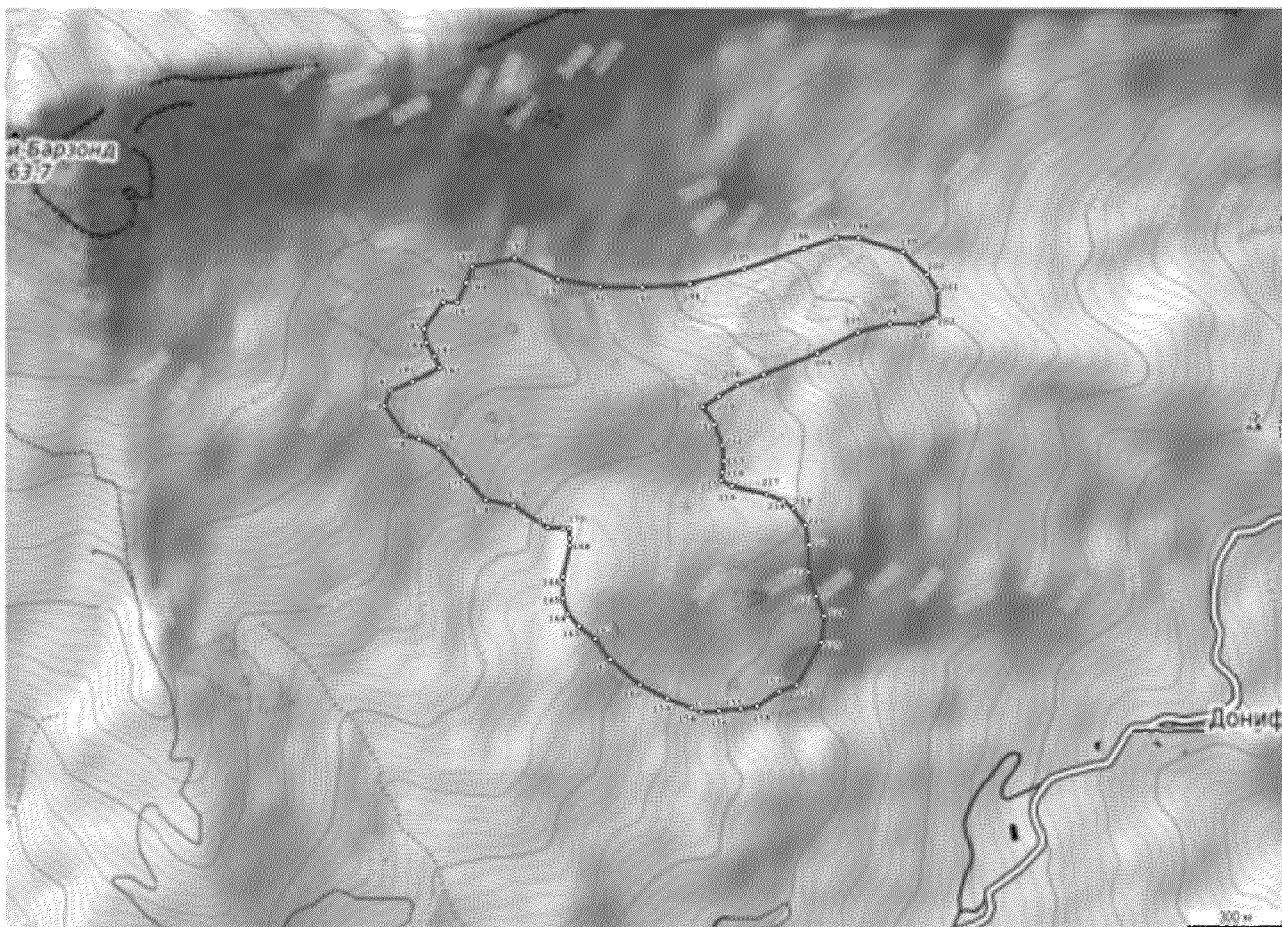
– номера характерных точек границы памятника природы регионального значения «Гора Уза-хох», координаты которых представлены в таблице

**КООРДИНАТЫ  
характерных точек границы памятника природы регионального  
значения «Гора Уза-хох»**

№ п/п	Номера характерных точек границы памятника природы регионального значения «Гора Уза-хох»	Координаты характерных точек границы памятника природы регионального значения «Гора Уза-хох» (МСК-15)	
		X	Y
1	2	3	4
1	1	57344,25	257946,7
2	2	57324,8	257905,5
3	3	57340,04	257891,9
4	4	57412,88	257878,7
5	5	57436,96	257906,2
6	6	57465,33	257976,3
7	7	57513,6	258014,7
8	8	57663,19	258090,1
9	9	57719,24	258096,6
10	10	57784,48	258086,3
11	11	57831,6	258063,8
12	12	57865,09	258039,7
13	13	57886,41	258024,6
14	14	57933,41	258021,8
15	15	57971,3	258022,1
16	16	57992,4	258042
17	17	58011,89	258077,1
18	18	58046,47	258121,4
19	19	58069	258155
20	20	58100,43	258220,6
21	21	58138,04	258266,5
22	22	58180,25	258303,2
23	23	58239,05	258353,8
24	24	58293,53	258367,8
25	25	58393,49	258379
26	26	58454,04	258391,6
27	27	58447,6	258452,4
28	28	58430,88	258461,4
29	29	58347,28	258500,5
30	30	58304,67	258529,1
31	31	58265,02	258569,9
32	32	58206,88	258659,3
33	33	58254,47	258810,2
34	34	58240,15	258922,7
35	35	58197,38	258978,7
36	36	58095,39	259052,6
37	37	58017,21	259199,7
38	38	57972,88	259263,3
39	39	57910,7	259269
40	40	57866,94	259236,8
41	41	57806,84	259148,2
42	42	57710,5	259036,6
43	43	57669,82	258996,8
44	44	57601,73	258976,6
45	45	57524,58	258951,8
46	46	57480,79	258924,2

47	47	57466,09	258848
48	48	57501,3	258790,4
49	49	57542,53	258739
50	50	57503,57	258664,2
51	51	57472,34	258565,1
52	52	57417,43	258373,1
53	53	57426,02	258207,3
54	54	57397,71	258126,5
55	55	57390,63	258045,9
56	1	57344,25	257946,7

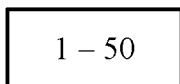
## ГРАНИЦА памятника природы регионального значения «Урочище Донифарс»



Условные обозначения:



– граница памятника природы регионального значения «Урочище Донифарс» площадью 130,84 гектара



– номера характерных точек границы памятника природы регионального значения «Урочище Донифарс», координаты которых представлены в таблице

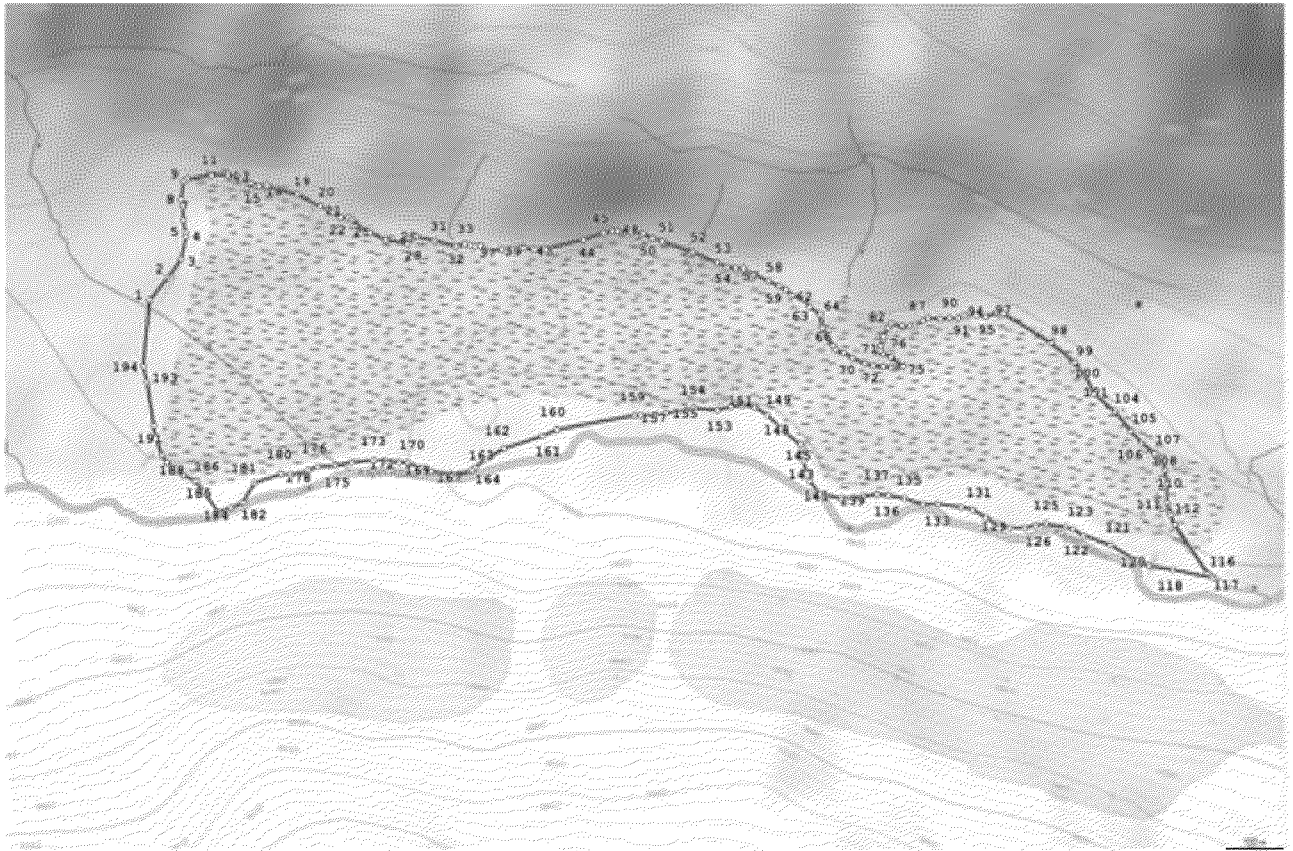


**КООРДИНАТЫ  
характерных точек границы памятника природы регионального  
значения «Урочище Донифарс»**

№ п/п	Номера характерных точек границы памятника природы регионального значения «Урочище Донифарс»	Координаты характерных точек границы памятника природы регионального значения «Урочище Дони- фарс» (МСК-15)	
		X	Y
1	2	3	4
1	1	56813,59	264739,4
2	2	56766,71	264670,7
3	3	56759,63	264618
4	4	56752,64	264549,5
5	5	56749,76	264497,9
6	6	56762,54	264462,1
7	7	56792,32	264386,4
8	8	56835,8	264301,3
9	9	56915,02	264206,9
10	10	56980,34	264160,9
11	11	57021,55	264109,5
12	12	57060,58	264072,9
13	13	57105,79	264058,3
14	14	57156,17	264058,6
15	15	57177,16	264058,7
16	16	57272,57	264078,2
17	17	57297,76	264078,3
18	18	57328,22	264074,3
19	19	57329,34	264059,5
20	20	57332,75	264010
21	21	57400,5	263900,8
22	22	57417,75	263814,6
23	23	57491,59	263745,4
24	24	57582,27	263665,9
25	25	57609,88	263604,9
26	26	57622,74	263556,5
27	27	57715,42	263495,9
28	28	57761,51	263513
29	29	57792,62	263582,7
30	30	57836,24	263669,3
31	31	57872,01	263652,7
32	32	57916,23	263625,5
33	33	57958,25	263619,4
34	34	58043,98	263681
35	35	58043,75	263723,1
36	36	58104,45	263755
37	37	58154,73	263772,1
38	38	58181,32	263905
39	39	58115,53	264041,5
40	40	58093,85	264172
41	41	58091,04	264308,9
42	42	58098,67	264456,4
43	43	58146,04	264629,4
44	44	58212,23	264819,3
45	45	58245,29	264920,6
46	46	58244,92	264992,2

47	47	58200,14	265128,9
48	48	58128,38	265206,5
49	49	58077,82	265244,2
50	50	58002,29	265237,5
51	51	57973,2	265180,4
52	52	57973,66	265089,8
53	53	57948,99	264988,6
54	54	57884,56	264864
55	55	57814,09	264690,9
56	56	57780,93	264608,6
57	57	57745,54	264551,5
58	58	57714,32	264500,8
59	59	57659,56	264536,3
60	60	57594,36	264561,2
61	61	57541,86	264565,2
62	62	57506,19	264562,9
63	63	57481,03	264556,4
64	64	57461,97	264590,1
65	65	57438,3	264701,6
66	66	57414,94	264754,1
67	67	57389,57	264787,7
68	68	57339,01	264823,3
69	69	57278,08	264833,5
70	70	57192,02	264833
71	71	57114,22	264857,9
72	72	57053,2	264885
73	73	56969,29	264874
74	74	56835,33	264797,5
75	1	56813,59	264739,4

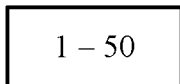
## ГРАНИЦА памятника природы регионального значения «Сфагnumное болото Чифандзар»



Условные обозначения:



– граница памятника природы регионального значения «Сфагnumное болото Чифандзар» площадью 63,97 гектара



– номера характерных точек границы памятника природы регионального значения «Сфагnumное болото Чифандзар», координаты которых представлены в таблице

**КООРДИНАТЫ  
характерных точек границы памятника природы регионального  
значения «Сфагнумное болото Чифандзар»**

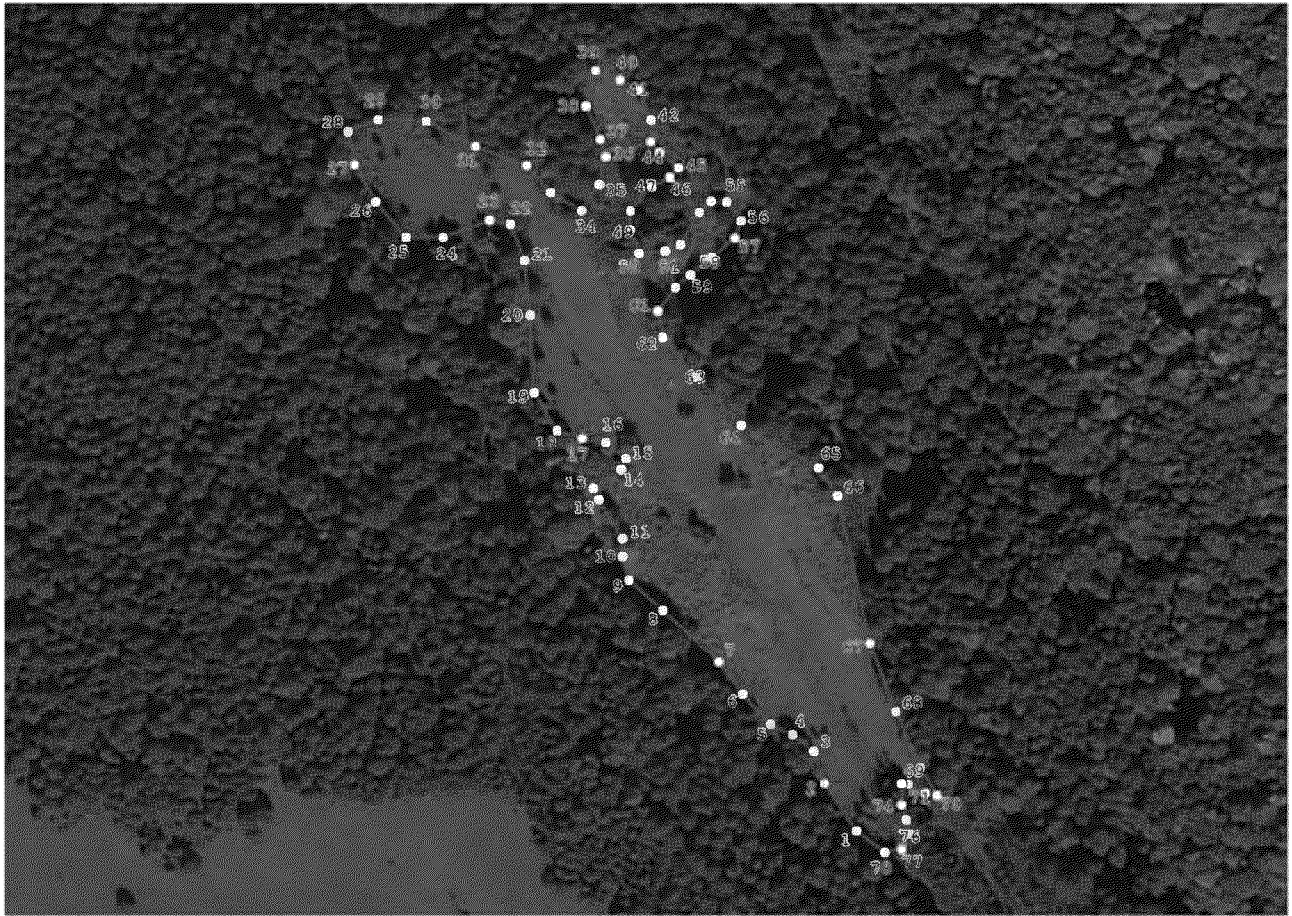
№ п/п	Номера характерных точек границы памятника природы регионального значения «Сфагнумное болото Чифандзар»	Координаты характерных точек границы памятника природы регионального значения «Сфагнумное болото Чифандзар» (МСК-15)	
		X	Y
1	2	3	4
1	1	47903,9	243917,5
2	2	47945,33	243951,5
3	3	47977,47	243974,8
4	4	48017,03	243982,8
5	5	48025,38	243982,1
6	6	48046,26	243979,2
7	7	48071,29	243977,8
8	8	48082,79	243974,9
9	9	48115,6	243979
10	10	48120,24	243986,3
11	11	48127,2	244027,7
12	12	48128	244057,6
13	13	48119,98	244081,7
14	14	48112,54	244098,5
15	15	48107,25	244107,6
16	16	48107,2	244114,5
17	17	48109,71	244126,8
18	18	48101,74	244144,8
19	19	48091,01	244181,1
20	20	48071,39	244221,9
21	21	48058,68	244245,6
22	22	48051,27	244259,7
23	23	48050,65	244272,3
24	24	48047,97	244280,7
25	25	48029,03	244302,1
26	26	48023,74	244310,8
27	27	48011	244339,1
28	28	48003,9	244378,9
29	29	48013,23	244384,7
30	30	48016,8	244395,1
31	31	48009,76	244427,6
32	32	48000,07	244464,7
33	33	48004,24	244481,2
34	34	48001,04	244490,4
35	35	47999,93	244498,4
36	36	48001,41	244509,1
37	37	47992,43	244523,6
38	38	47993,81	244546,2
39	39	47995,2	244566,9
40	40	47997,68	244582,7
41	41	47997,66	244586,1
42	42	47994,9	244604,1
43	43	47995,79	244624
44	44	48010,75	244692
45	45	48024,01	244729,3

46	46	48027,01	244744,2
47	47	48026,93	244754,2
48	48	48024,66	244777,6
49	49	48022,4	244799
50	50	48013,92	244816,2
51	51	48008,7	244833,2
52	52	47990,53	244888,2
53	53	47970,37	244931,7
54	54	47963,97	244948,9
55	55	47960,73	244963,5
56	56	47960,61	244977,6
57	57	47950,04	244995,6
58	58	47937,31	245022,7
59	59	47927,77	245041,4
60	60	47922,58	245054,9
61	61	47912,58	245066,4
62	62	47905,13	245085,1
63	63	47891,48	245097,2
64	64	47878,57	245114,7
65	65	47854,55	245119,2
66	66	47840,41	245126,3
67	67	47822,06	245138,8
68	68	47815,77	245143,8
69	69	47809,4	245157,9
70	70	47799,36	245173,5
71	71	47791,89	245195,7
72	72	47787,08	245209,8
73	73	47785,9	245227,4
74	74	47784,73	245243,1
75	75	47786,13	245263,5
76	76	47802,73	245241,6
77	77	47808,06	245227,8
78	78	47813,3	245223,6
79	79	47822,69	245223,7
80	80	47833,61	245227,6
81	81	47839,33	245228,8
82	82	47855,44	245235,8
83	83	47861,11	245243,9
84	84	47857,84	245261,9
85	85	47857,21	245275,3
86	86	47860,78	245284,9
87	87	47867,97	245298,4
88	88	47871,02	245308,4
89	89	47870,85	245329,5
90	90	47871,24	245346,4
91	91	47872,16	245362,1
92	92	47875,99	245371,9
93	93	47879,05	245381,2
94	94	47877,9	245394,2
95	95	47874,38	245410,6
96	96	47881,59	245430,3
97	97	47880,46	245441,4
98	98	47827,63	245527,2
99	99	47792,89	245569,1
100	100	47768,75	245588,9
101	101	47736,3	245604,7
102	102	47736,07	245604,8
103	103	47736,82	245604,9
104	104	47704,73	245640,7

105	105	47670,6	245669,9
106	106	47649,07	245689,3
107	107	47630,63	245713,3
108	108	47612,8	245727,3
109	109	47600,25	245731,8
110	110	47576,24	245734,3
111	111	47542,62	245733,6
112	112	47524,31	245740,4
113	113	47521,15	245740,4
114	114	47520,14	245741,1
115	115	47503,92	245747,5
116	116	47416,89	245807,8
117	117	47409,55	245813,8
118	118	47422,6	245745,7
119	119	47430,23	245703,6
120	120	47440,85	245679,2
121	121	47467,02	245633,8
122	122	47483,56	245586
123	123	47495,71	245566,2
124	124	47499,46	245553,9
125	125	47504,95	245518,7
126	126	47502,5	245499,6
127	127	47498,49	245479,6
128	128	47498,16	245454,7
129	129	47505,13	245431
130	130	47516,24	245411,1
131	131	47529,99	245386,7
132	132	47535,35	245368
133	133	47539,72	245327
134	134	47540,99	245298,3
135	135	47550,77	245265,6
136	136	47555,68	245237,7
137	137	47557,94	245215,8
138	138	47554,48	245192,8
139	139	47551,49	245175,6
140	140	47549,59	245152,5
141	141	47559,28	245114,3
142	142	47581,32	245096,5
143	143	47594,4	245090,4
144	144	47615,81	245086
145	145	47627,29	245085
146	146	47639,29	245083,9
147	147	47646,63	245079,7
148	148	47675,85	245044,3
149	149	47698,98	245020,8
150	150	47714,28	244998,7
151	151	47717,07	244975,7
152	152	47714,1	244955,4
153	153	47708,04	244931,5
154	154	47710,45	244891,3
155	155	47707,44	244876
156	156	47702	244839,5
157	157	47699,03	244820,3
158	158	47698,19	244794,3
159	159	47697,76	244783,2
160	160	47672,28	244645,8
161	161	47661,55	244618,5
162	162	47638,76	244551
163	163	47621,31	244517,2

164	164	47605,28	244500,6
165	165	47599,08	244493,2
166	166	47593,52	244471,3
167	167	47593,64	244456,4
168	168	47598,62	244421,6
169	169	47605,04	244401,3
170	170	47613,04	244379,5
171	171	47615,26	244363,1
172	172	47617,56	244336,3
173	173	47618,23	244317,9
174	174	47614,38	244278,4
175	175	47608,36	244248,8
176	176	47606,52	244218,5
177	177	47599,36	244201,2
178	178	47593,24	244184,7
179	179	47592,33	244169
180	180	47594,54	244152,9
181	181	47577,72	244106
182	182	47543,1	244083,9
183	183	47532,84	244062,7
184	184	47525,72	244041,2
185	185	47562,44	244013,5
186	186	47581,33	243999,1
187	187	47592,96	243978,9
188	188	47604,03	243964,8
189	189	47614,58	243949,2
190	190	47627,17	243940,1
191	191	47657,52	243927,3
192	192	47679,44	243924,4
193	193	47756,95	243914,3
194	194	47785,69	243906,5
195	1	47903,9	243917,5

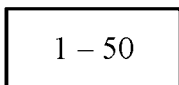
**ГРАНИЦА**  
**памятника природы регионального значения «Калухское торфяное болото»**



Условные обозначения:



– граница памятника природы регионального значения «Калухское торфяное болото» площадью 2,59 гектара



– номера характерных точек границы памятника природы регионального значения «Калухское торфяное болото», координаты которых представлены в таблице



**КООРДИНАТЫ  
характерных точек границы памятника природы регионального  
значения «Калужское торфяное болото»**

№ п/п	Номера характерных точек границы памятника природы регионального значения «Калужское торфяное болото»	Координаты характерных точек границы памятника природы регионального значения «Калужское торфяное болото» (МСК-15)	
		X	Y
1	2	3	4
1	1	66638,05	271263,7
2	2	66659,68	271249
3	3	66674,46	271244,5
4	4	66681,88	271234,8
5	5	66686,47	271224,6
6	6	66700,14	271212,1
7	7	66714,95	271201,4
8	8	66738,33	271175,8
9	9	66752,02	271160,5
10	10	66762,81	271157,7
11	11	66770,76	271157,7
12	12	66788,4	271147
13	13	66793,52	271144,2
14	14	66801,98	271156,7
15	15	66807,08	271159
16	16	66814,5	271149,9
17	17	66816,25	271139,1
18	18	66819,7	271127,7
19	19	66836,77	271117,6
20	20	66871,98	271115,4
21	21	66896,96	271113,3
22	22	66913,45	271106,5
23	23	66915,19	271097,4
24	24	66907,34	271076,3
25	25	66907,41	271059,2
26	26	66923,36	271045,6
27	27	66940,43	271036
28	28	66955,2	271033,2
29	29	66960,82	271046,9
30	30	66959,95	271068,6
31	31	66948,71	271090,7
32	32	66940,1	271114
33	33	66927,56	271124,8
34	34	66919,56	271139
35	35	66931,44	271147
36	36	66943,92	271149,9
37	37	66951,87	271147,7
38	38	66966,66	271140,9
39	39	66983,1	271145,5
40	40	66978,52	271156,3
41	41	66973,94	271165,4
42	42	66960,86	271170,5
43	43	66950,64	271170,5
44	44	66945,52	271174,4
45	45	66938,67	271182,9
46	46	66934,71	271178,9

47	47	66930,21	271170,9
48	48	66919,46	271161,2
49	49	66910,95	271161,2
50	50	66900,15	271165,1
51	51	66901,23	271177,1
52	52	66904,04	271183,9
53	53	66918,76	271192,5
54	54	66923,85	271197,7
55	55	66923,25	271205,1
56	56	66914,71	271211,3
57	57	66906,77	271208,4
58	58	66898,3	271198,2
59	59	66890,4	271188,4
60	60	66884,75	271181,6
61	61	66874	271173,6
62	62	66862,07	271175,8
63	63	66843,84	271191,1
64	64	66822,19	271211,5
65	65	66802,74	271246,7
66	66	66790,21	271255,2
67	67	66723,17	271269,8
68	68	66692,47	271281,6
69	69	66666,88	271292,9
70	70	66654,36	271300,2
71	71	66655,52	271295,1
72	72	66659,52	271287,1
73	73	66659,53	271284,3
74	74	66649,89	271284,3
75	75	66643,06	271286,5
76	76	66636,81	271288,2
77	77	66630,02	271284,2
78	78	66628,35	271276,8
79	1	66638,05	271263,7

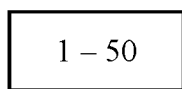
**ГРАНИЦА**  
**памятника природы регионального значения «Горное торфяное болото»**



Условные обозначения:



– граница памятника природы регионального значения «Горное торфяное болото» площадью 0,96 гектара



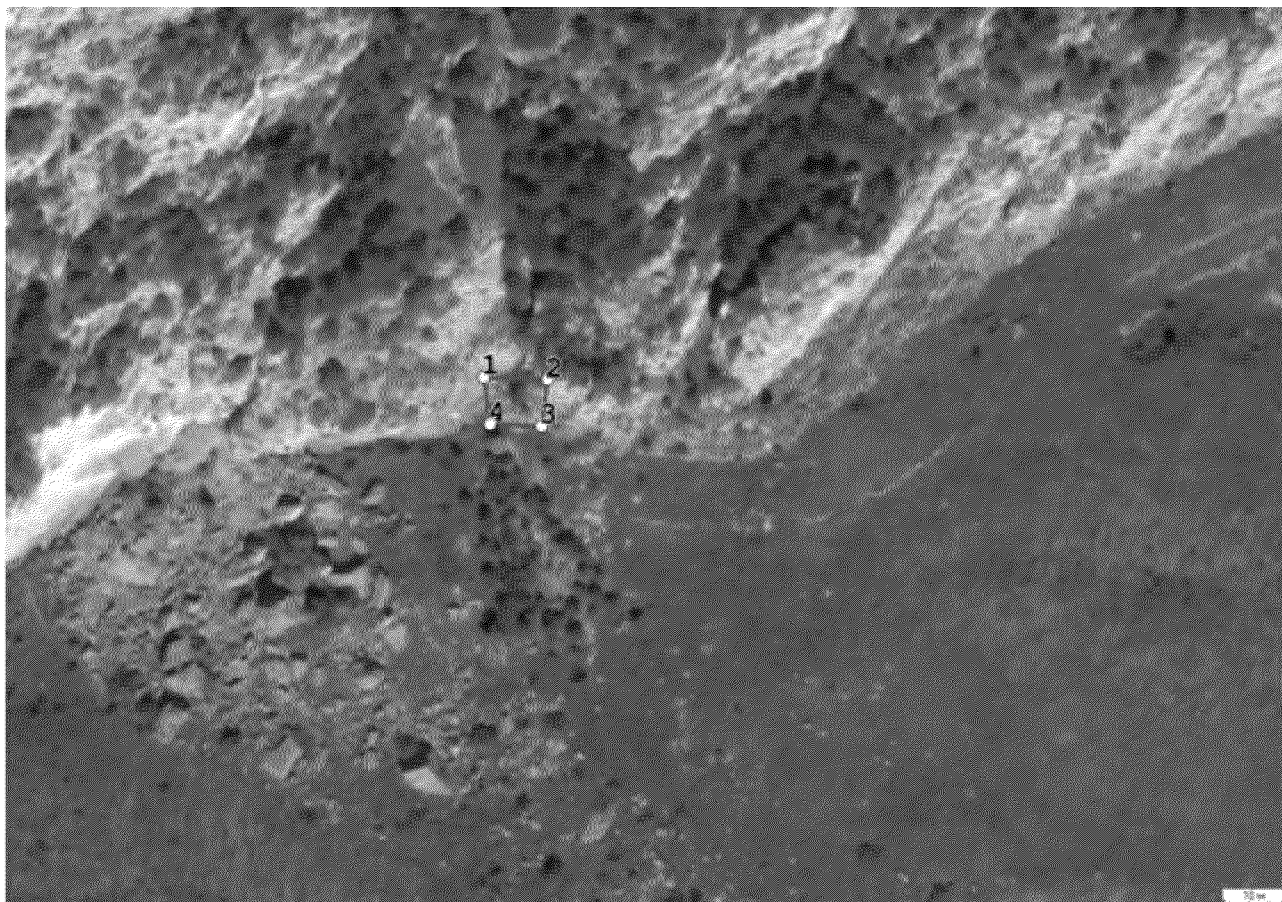
– номера характерных точек границы памятника природы регионального значения «Горное торфяное болото», координаты которых представлены в таблице

**КООРДИНАТЫ  
характерных точек границы памятника природы регионального  
значения «Горное торфяное болото»**

№ п/п	Номера характерных точек границы памятника природы регионального значения «Горное торфяное болото»	Координаты характерных точек границы памятника природы регионального значения «Горное торфя- ное болото» (МСК-15)	
		X	Y
1	2	3	4
1	1	57286,51	262352,1
2	2	57294,92	262333,3
3	3	57298,38	262324,4
4	4	57298,24	262312
5	5	57294,49	262296,1
6	6	57289,46	262280,7
7	7	57286,1	262270,8
8	8	57287,45	262258
9	9	57294,5	262256,1
10	10	57299,15	262262,3
11	11	57305,91	262272,9
12	12	57313,34	262279,1
13	13	57319,51	262281,1
14	14	57325,91	262280,2
15	15	57337,41	262281,8
16	16	57341,64	262288,5
17	17	57349,28	262294,3
18	18	57355,03	262296,2
19	19	57360,97	262301
20	20	57365,61	262309,8
21	21	57369,58	262324,1
22	22	57372,52	262332,9
23	23	57372,91	262338,7
24	24	57365,36	262355,5
25	25	57355,92	262365,3
26	26	57352,23	262378,8
27	27	57350,2	262398,2
28	28	57353,36	262404,5
29	29	57356,96	262409,8
30	30	57365,01	262417,6
31	31	57367,55	262421,9
32	32	57363	262434,7
33	33	57355,31	262438,3
34	34	57347,16	262446,8
35	35	57344,54	262457,7
36	36	57340,26	262462,2
37	37	57335,12	262465,8
38	38	57329,57	262467,2
39	39	57324,26	262463,8
40	40	57316,64	262453,9
41	41	57309,66	262444
42	42	57306,72	262436,3
43	43	57310,81	262428,2
44	44	57315,55	262419,2
45	45	57320,72	262410,1
46	46	57325,88	262402,4

47	47	57330,17	262396,2
48	48	57334,27	262387,2
49	49	57335,82	262377
50	50	57330,31	262371,2
51	51	57322,63	262372
52	52	57318,36	262373,3
53	53	57313,69	262369,8
54	54	57308,82	262363,6
55	55	57304,14	262362,5
56	56	57302,64	262364,8
57	57	57301,54	262370
58	58	57293,89	262366,9
59	59	57287,53	262359,6
60	60	57284,56	262356,4
61	1	57286,51	262352,1

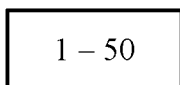
**ГРАНИЦА**  
**памятника природы регионального значения «Пещерное святилище**  
**«Саццагати кувандон»**



Условные обозначения:



– граница памятника природы регионального значения «Пещерное святилище «Саццагати кувандон» площадью 0,0072 гектара



– номера характерных точек границы памятника природы регионального значения «Пещерное святилище «Саццагати кувандон», координаты которых представлены в таблице

**КООРДИНАТЫ**  
**характерных точек границы памятника природы регионального значения «Пещерное святилище «Саццагати кувандон»**

№ п/п	Номера характерных точек границы памятника природы регионального значения «Пещерное святилище «Саццагати кувандон»	Координаты характерных точек границы памятника природы регионального значения «Пещерное святилище «Саццагати кувандон» (МСК-15)	
		X	Y
1	2	3	4
1	1	59080,29	266361,6
2	2	59079,93	266372
3	3	59072,32	266371
4	4	59072,67	266362,5
5	1	59080,29	266361,6

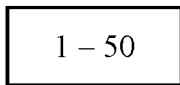
## ГРАНИЦА памятника природы регионального значения «Урочище Загараска»



Условные обозначения:



– граница памятника природы регионального значения «Урочище Загараска» площадью 30,99 гектара



– номера характерных точек границы памятника природы регионального значения «Урочище Загараска», координаты которых представлены в таблице



**КООРДИНАТЫ  
характерных точек границы памятника природы регионального  
значения «Урочище Загараска»**

№ п/п	Номера характерных точек границы памятника природы регионального значения «Урочище Загараска»	Координаты характерных точек границы памятника природы регионального значения «Урочище Зага- раска» (МСК-15)	
		X	Y
1	2	3	4
1	1	48622,3	261171,9
2	2	48682,53	261163,9
3	3	48735,7	261159,1
4	4	48778,64	261152,3
5	5	48840,24	261127,5
6	6	48879,5	261092,4
7	7	48897,54	261072
8	8	48911,02	261065,6
9	9	48930,86	261067
10	10	48953,84	261079,4
11	11	48974,31	261082,7
12	12	48999,94	261078,3
13	13	49021,73	261075,2
14	14	49043,44	261085
15	15	49095,61	261144,4
16	16	49135,76	261175,5
17	17	49173,33	261211,7
18	18	49190,56	261222,1
19	19	49235,28	261239,7
20	20	49273,03	261243,1
21	21	49292,2	261249
22	22	49307,48	261265,1
23	23	49316,17	261312,7
24	24	49331,39	261337,9
25	25	49345,32	261366,9
26	26	49347,11	261390
27	27	49360,36	261424,1
28	28	49371,14	261441,5
29	29	49384,47	261462,8
30	30	49435,39	261515,8
31	31	49453,81	261541,6
32	32	49469,66	261568,7
33	33	49472,14	261584,1
34	34	49456,71	261594,3
35	35	49436,9	261589
36	36	49400,99	261599,1
37	37	49375,28	261616,3
38	38	49362,32	261645,2
39	39	49352,59	261668,2
40	40	49334,6	261679,1
41	41	49289,04	261698,1
42	42	49221,73	261712,5
43	43	49172,43	261714,1
44	44	49135,26	261720,4
45	45	49098,14	261717,6
46	46	49054	261710,9

47	47	49035,52	261696
48	48	49012,75	261646,4
49	49	49010,41	261605,9
50	50	48996,19	261573,1
51	51	48956,64	261546,8
52	52	48889,83	261529,1
53	53	48863,61	261525,1
54	54	48829,5	261499,5
55	55	48792,14	261481,7
56	56	48774,31	261463,9
57	57	48754,08	261419,4
58	58	48752,98	261387,3
59	59	48743,54	261357,7
60	60	48713	261324,1
61	61	48688,15	261301,5
62	62	48666,54	261274,4
63	63	48632,18	261236,2
64	64	48611,27	261196,3
65	65	48608,83	261175,1
66	1	48622,3	261171,9

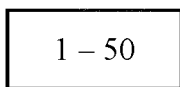
**ГРАНИЦА**  
**памятника природы регионального значения «Кубусский торфяник»**



Условные обозначения:



– граница памятника природы регионального значения «Кубусский торфяник» площадью 1,01 гектара



– номера характерных точек границы памятника природы регионального значения «Кубусский торфяник», координаты которых представлены в таблице

**КООРДИНАТЫ  
характерных точек границы памятника природы регионального  
значения «Кубусский торфяник»**

№ п/п	Номера характерных точек границы памятни- ка природы региональ- ного значения «Кубус- ский торфяник»	Координаты характерных точек границы памятника природы регионального значения «Кубусский тор- фяник» (МСК-15)	
		X	Y
1	2	3	4
1	1	44803,17	250566,66
2	2	44811,56	250574,07
3	3	44817,97	250578,52
4	4	44834,93	250590,07
5	5	44847,13	250591,63
6	6	44854,68	250591,69
7	7	44862,89	250592,72
8	8	44867,98	250594,23
9	9	44870,2	250595,55
10	10	44868,4	250598,15
11	11	44863,06	250599,58
12	12	44854,15	250602,95
13	13	44845,7	250605,5
14	14	44841,23	250608,41
15	15	44840,56	250610,2
16	16	44842,3	250615,27
17	17	44844,49	250619,04
18	18	44843,14	250621,65
19	19	44838,48	250621,29
20	20	44828,07	250616,8
21	21	44823,64	250615,63
22	22	44818,53	250615,92
23	23	44814,52	250618,34
24	24	44809,85	250618,79
25	25	44804,53	250617,61
26	26	44803,88	250614,34
27	27	44805,7	250609,29
28	28	44808,41	250602,94
29	29	44807,98	250600,49
30	30	44805,11	250597,86
31	31	44797,76	250593,4
32	32	44791,8	250588,46
33	33	44786,95	250583,69
34	34	44783,19	250582,19
35	35	44782,76	250579,08
36	36	44783,68	250575,5
37	37	44784,59	250572,08
38	38	44781,17	250561,44
39	39	44774,1	250556,33
40	40	44769	250555,64
41	41	44758,57	250555,07
42	42	44756,35	250555,06
43	43	44747,69	250554,99
44	44	44742,58	250554,96
45	45	44736,33	250558,5
46	46	44729,64	250563,03

47	47	44719,13	250572,19
48	48	44711,84	250576,39
49	49	44702,61	250582,99
50	50	44695,57	250586,7
51	51	44690,65	250589,08
52	52	44678,42	250590,46
53	53	44673,55	250589,28
54	54	44671,78	250587,63
55	55	44671,82	250582,9
56	56	44671,87	250575,06
57	57	44672,85	250562,17
58	58	44676,26	250551,25
59	59	44678,76	250543,92
60	60	44678,8	250538,37
61	61	44680,82	250535,27
62	62	44682,18	250531,64
63	63	44681,38	250524,84
64	64	44680,84	250515,97
65	65	44681,26	250507,48
66	66	44685,81	250497,32
67	67	44691,54	250472,7
68	68	44694,69	250467,17
69	69	44699,17	250461,33
70	70	44704,75	250458,1
71	71	44709,2	250456,01
72	72	44714,54	250455,4
73	73	44719,19	250456,9
74	74	44726,26	250462,5
75	75	44726,23	250465,77
76	76	44724,86	250470,98
77	77	44724,38	250476,37
78	78	44724,81	250478,99
79	79	44728,3	250486,85
80	80	44733,13	250494,88
81	81	44743,38	250504,92
82	82	44748,04	250505,6
83	83	44752,94	250503,19
84	84	44755,83	250502,88
85	85	44759,17	250502,58
86	86	44763,8	250506,86
87	87	44766,42	250513,08
88	88	44768,36	250521,43
89	89	44767,21	250526,15
90	90	44766,07	250531,21
91	91	44766,03	250535,78
92	92	44779,18	250552,08
93	93	44789,77	250562,93
94	1	44803,17	250566,66

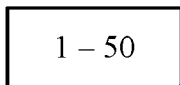
**ГРАНИЦА**  
**памятника природы регионального значения «Лесопарк (20 га) у**  
**монумента защитникам Эльхотовских ворот»**



Условные обозначения:



– граница памятника природы регионального значения «Лесопарк (20 га) у монумента защитникам Эльхотовских ворот» площадью 20 гектар



– номера характерных точек границы памятника природы регионального значения «Лесопарк (20 га) у монумента защитникам Эльхотовских ворот», координаты которых представлены в таблице

**КООРДИНАТЫ  
характерных точек границы памятника природы регионального  
значения «Лесопарк (20 га) у монумента защитникам Эльхотовских  
ворот»**

№ п/п	Номера характерных точек границы памятника природы регионального значения «Лесопарк (20 га) у монумента защитникам Эльхотовских ворот»	Координаты характерных точек границы памятника природы регионального значения «Лесопарк (20 га) у монумента защитникам Эльхотовских ворот» (МСК-15)	
		X	Y
1	2	3	4
1	1	91394,66	304067
2	2	91491,89	304178,4
3	3	91611,19	304295,5
4	4	91619,79	304303,5
5	5	91586,3	304350,6
6	6	91545,4	304398
7	7	91519,68	304431,4
8	8	91510,02	304446,9
9	9	91503	304460,4
10	10	91492,28	304476,9
11	11	91470,03	304504,1
12	12	91447,69	304536,3
13	13	91400,13	304589,9
14	14	91335,16	304647,4
15	15	91261,01	304682,2
16	16	91222,98	304655,4
17	17	91202,16	304645,2
18	18	91185,4	304622
19	19	91167,51	304595,3
20	20	91153,92	304562,4
21	21	91133,54	304534,4
22	22	91113,39	304526,1
23	23	91095,06	304514,5
24	24	91081,25	304494,7
25	25	91074,45	304481,1
26	26	90988,9	304424
27	27	90976,78	304404,9
28	28	91092,44	304312,2
29	29	91105,79	304312,5
30	30	91128,74	304292,3
31	31	91134,5	304278,3
32	1	91394,66	304067

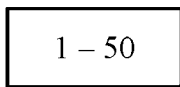
**ГРАНИЦА**  
**памятника природы регионального значения «Сквер из хвойных деревьев (1 га)»**



Условные обозначения:



– граница памятника природы регионального значения «Сквер из хвойных деревьев (1 га)» площадью 1,19 гектара



– номера характерных точек границы памятника природы регионального значения «Сквер из хвойных деревьев (1 га)», координаты которых представлены в таблице



**КООРДИНАТЫ  
характерных точек границы памятника природы регионального  
значения «Сквер из хвойных деревьев (1 га)»**

№ п/п	Номера характерных точек границы памятника природы регионального значения «Сквер из хвойных деревьев (1 га)»	Координаты характерных точек границы памятника природы регионального значения «Сквер из хвойных деревьев (1 га)» (МСК-15)	
		X	Y
1	2	3	4
1	1	92275,49	302788,55
2	2	92292,68	302792,86
3	3	92304,67	302795,58
4	4	92270,86	302808,19
5	5	92150,89	302876,23
6	6	92147,1	302894,11
7	7	92158,49	302931,5
8	8	92171,9	302968,1
9	9	92190,03	303047,49
10	10	92176,02	303062,42
11	11	92164,12	303004,88
12	12	92149,11	302951,43
13	13	92127,54	302896,78
14	14	92108,8	302853,94
15	15	92113,43	302837,88
16	16	92117,61	302831,63
17	17	92124,96	302822,21
18	18	92141,58	302811,99
19	19	92192,02	302791,65
20	20	92216,67	302785,17
21	21	92238,28	302782,44
22	22	92256,71	302784,93
23	1	92275,49	302788,55

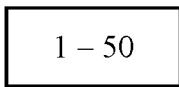
**ГРАНИЦА**  
**памятника природы регионального значения «Место обитания**  
**береговых ласточек»**



Условные обозначения:



– граница памятника природы регионального значения «Место обитания береговых ласточек» площадью 0,308 гектара

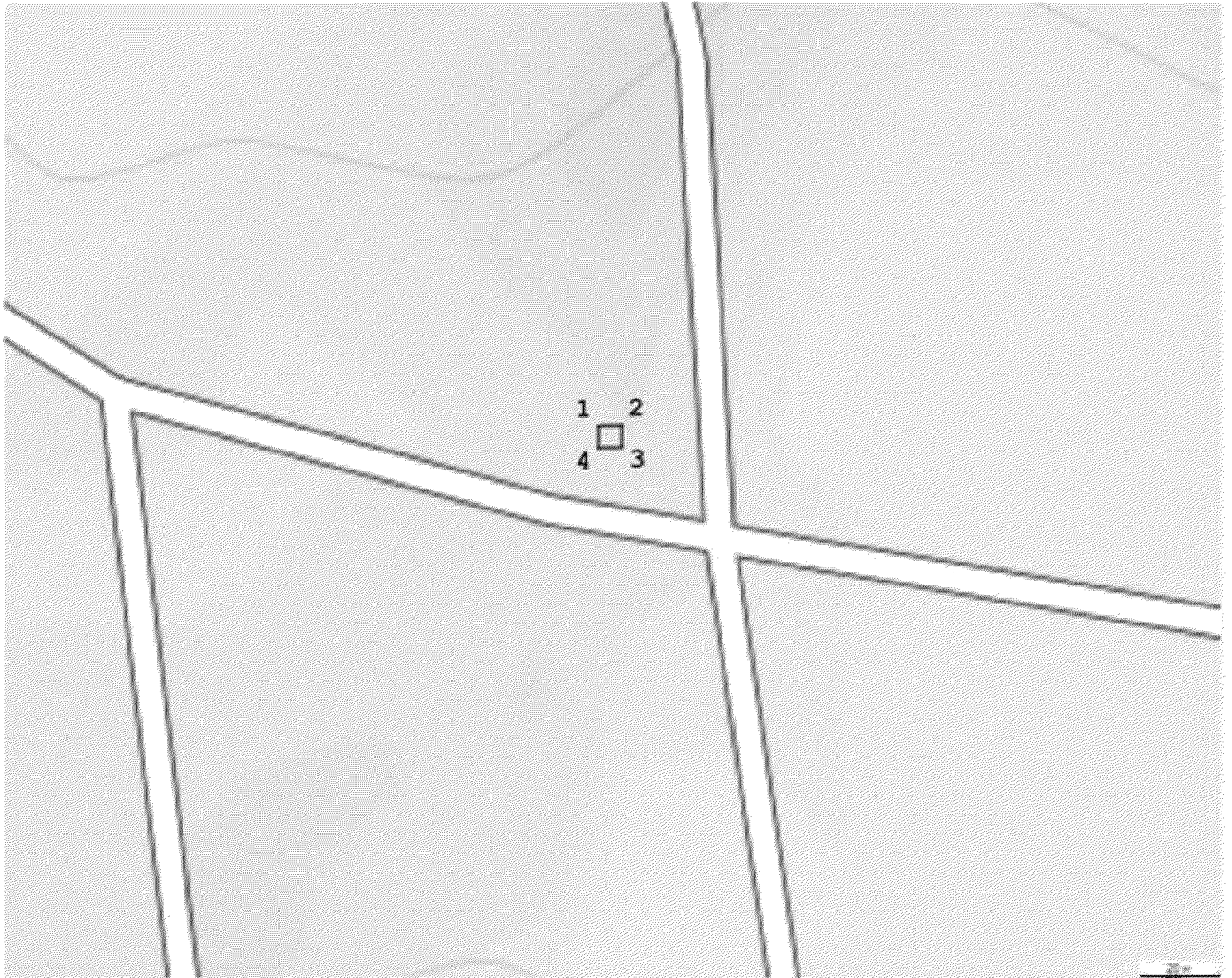


– номера характерных точек границы памятника природы регионального значения «Место обитания береговых ласточек», координаты которых представлены в таблице

**КООРДИНАТЫ  
характерных точек границы памятника природы регионального  
значения «Место обитания береговых ласточек»**

№ п/п	Номера характерных точек границы памятника природы регионального значения «Место обитания береговых ласточек»	Координаты характерных точек границы памятника природы регионального значения «Место обитания береговых ласточек» (МСК-15)	
		X	Y
1	2	3	4
1	1	88599,47	305509,3
2	2	88601,27	305515,7
3	3	88592,87	305517,3
4	4	88583,46	305520,5
5	5	88566,45	305527,8
6	6	88544,23	305540,2
7	7	88533,83	305546,3
8	8	88527,02	305549,3
9	9	88515,21	305551,9
10	10	88508,8	305554,3
11	11	88493,99	305559,6
12	12	88480,18	305565,8
13	13	88460,97	305572,3
14	14	88440,35	305581,9
15	15	88434,95	305590
16	16	88405,55	305633,6
17	17	88404,16	305643
18	18	88398,36	305653,1
19	19	88392,56	305663,1
20	20	88380,97	305689,5
21	21	88373,98	305707,6
22	22	88369,97	305703,1
23	23	88370,17	305696,1
24	24	88378,76	305673
25	25	88392,95	305640
26	26	88410,34	305609,5
27	27	88419,74	305590,2
28	28	88429,53	305573,5
29	29	88438,14	305568,3
30	30	88450,95	305564,2
31	31	88475,17	305554,6
32	32	88497,99	305549,1
33	33	88528,61	305537,4
34	34	88549,63	305527,2
35	35	88566,44	305520,7
36	36	88586,65	305511,1
37	37	88593,26	305509,1
38	1	88599,47	305509,3

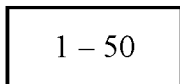
**ГРАНИЦА**  
**памятника природы регионального значения «Минеральные источники**  
**«Заманкульские» (скважины)»**



Условные обозначения:



– граница памятника природы регионального значения «Минеральные источники «Заманкульские» (скважины)» площадью 0,0032 гектара

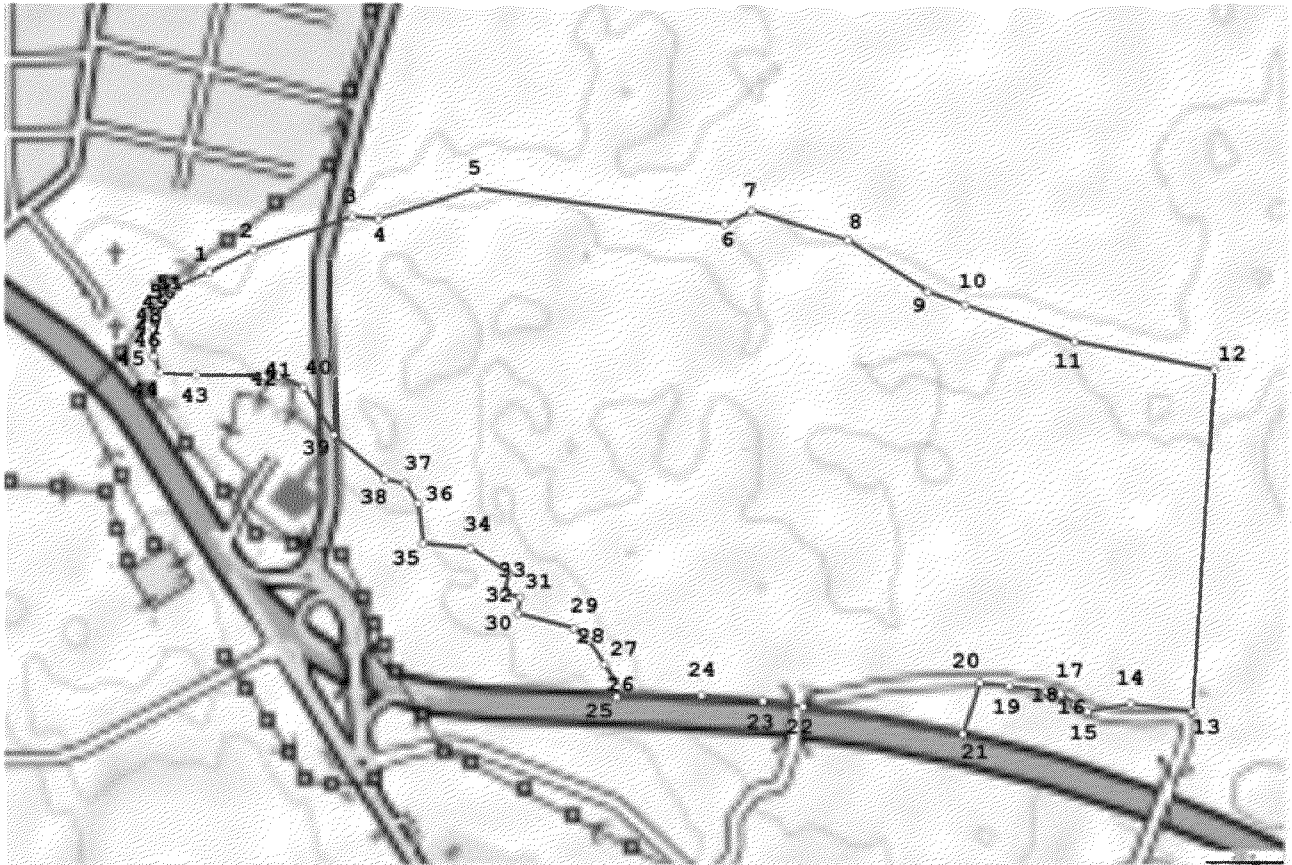


– номера характерных точек границы памятника природы регионального значения «Минеральные источники «Заманкульские» (скважины)», координаты которых представлены в таблице

**КООРДИНАТЫ  
характерных точек границы памятника природы регионального  
значения «Минеральные источники «Заманкульские» (скважины)»**

№ п/п	Номера характерных точек границы памятника природы регионального значения «Минеральные источники «Заманкульские» (скважины)»	Координаты характерных точек границы памятника природы регионального значения «Минеральные источники «Заманкульские» (скважины)» (МСК-15)	
		X	Y
1	2	3	4
1	1	95213,34	318826,82
2	2	95213,47	318832,69
3	3	95208,03	318832,7
4	4	95207,8	318826,83
5	1	95213,34	318826,82

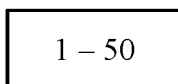
## ГРАНИЦА памятника природы регионального значения «Остаток рис-вюрмской террасы»



Условные обозначения:



– граница памятника природы регионального значения «Остаток рис-вюрмской террасы» площадью 253,059 гектара



– номера характерных точек границы памятника природы регионального значения «Остаток рис-вюрмской террасы», координаты которых представлены в таблице

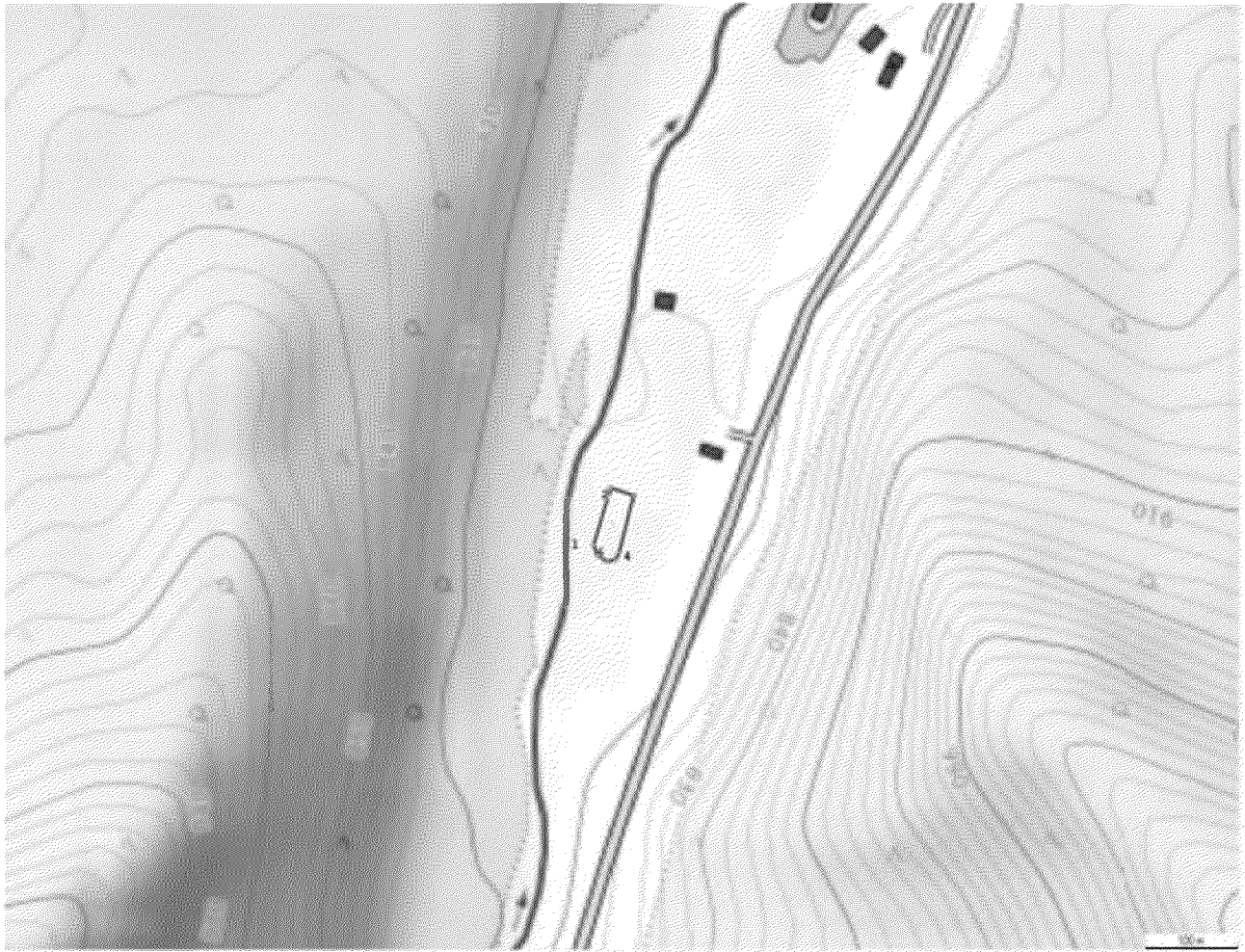
**КООРДИНАТЫ  
характерных точек границы памятника природы регионального  
значения «Остаток рис-вюрмской террасы»**

№ п/п	Номера характерных точек границы памятника природы регионального значения «Остаток рис-вюрмской террасы»	Координаты характерных точек границы памятника природы регионального значения «Остаток рис-вюрмской террасы» (МСК-15)	
		X	Y
1	2	3	4
1	1	81272,53	328251,9
2	2	81331,79	328367,6
3	3	81418,31	328625,2
4	4	81411,63	328693,2
5	5	81491,25	328949,4
6	6	81398,84	329598,3
7	7	81432,06	329667
8	8	81355,86	329919,3
9	9	81222,63	330126,8
10	10	81185,91	330224,1
11	11	81093,07	330510,5
12	12	81018,82	330874,6
13	13	80128,07	330816,4
14	14	80148,52	330657,3
15	15	80127,13	330544
16	16	80145,59	330511,8
17	17	80173,2	330475
18	18	80179,69	330437,1
19	19	80194,27	330341
20	20	80202,92	330262
21	21	80068,72	330219,2
22	22	80141,23	329802,3
23	23	80154,97	329697,3
24	24	80169,16	329536,6
25	25	80164,98	329314,2
26	26	80191,52	329316,5
27	27	80252,41	329283,1
28	28	80311,5	329241
29	29	80344,47	329204,2
30	30	80384,31	329057,2
31	31	80425,49	329063,4
32	32	80433,63	329022
33	33	80487,43	329033,3
34	34	80553,69	328933,9
35	35	80565,71	328809,3
36	36	80669,88	328796,7
37	37	80720,3	328763,3
38	38	80734,02	328711
39	39	80848,52	328576,2
40	40	80973,18	328497,7
41	41	81001,9	328431,4
42	42	81003,17	328397,2
43	43	81004,85	328217,5
44	44	81009,53	328121,8
45	45	81052,63	328108
46	46	81091,36	328105,3

47	47	81124,61	328107,5
48	48	81154,16	328109,9
49	49	81183,81	328123,4
50	50	81209,31	328144,1
51	51	81232,04	328159,7
52	1	81272,53	328251,9



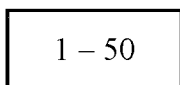
**ГРАНИЦА**  
**памятника природы регионального значения «Пресные источники**  
**«Гизельские»**



Условные обозначения:



– граница памятника природы регионального значения «Пресные источники «Гизельские» площадью 0,2 гектара

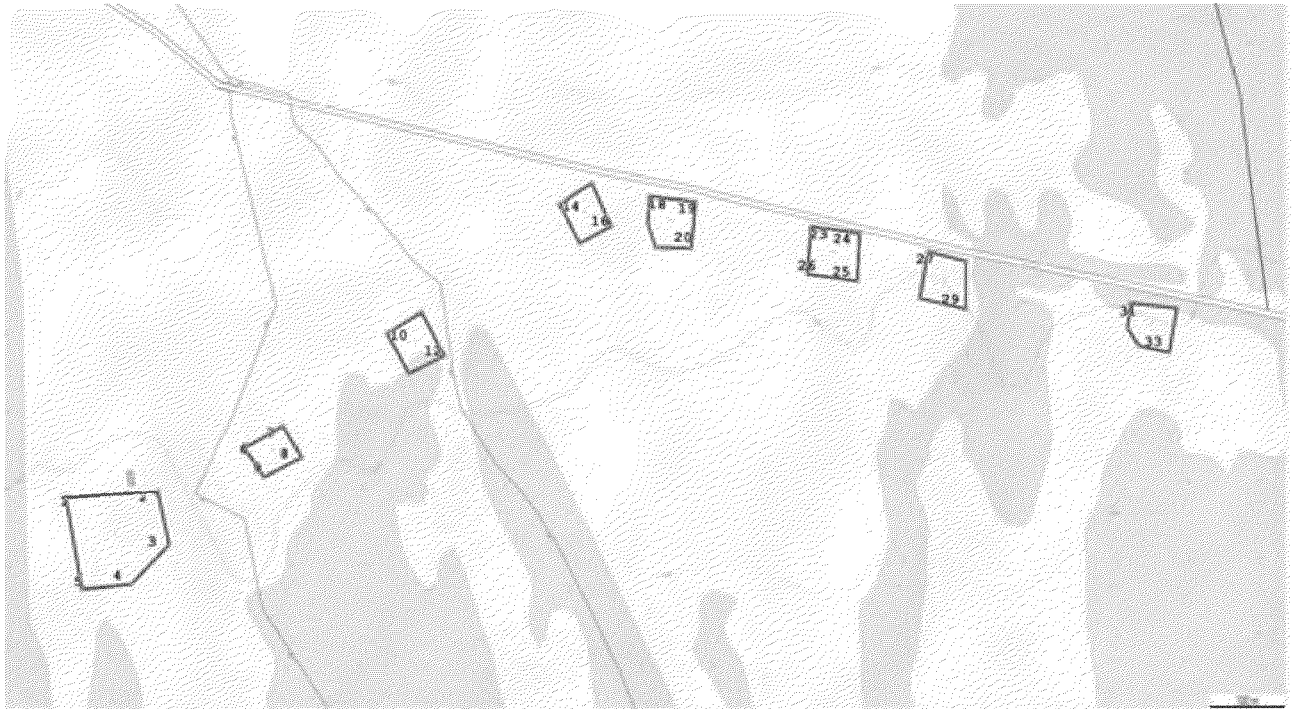


– номера характерных точек границы памятника природы регионального значения «Пресные источники «Гизельские», координаты которых представлены в таблице

**КООРДИНАТЫ**  
**характерных точек границы памятника природы регионального значения «Пресные источники «Гизельские»**

№ п/п	Номера характерных точек границы памятника природы регионального значения «Пресные источники «Гизельские»	Координаты характерных точек границы памятника природы регионального значения «Пресные источники «Гизельские» (МСК-15)	
		X	Y
1	2	3	4
1	1	52286,36	331204,32
2	2	52347,87	331223,04
3	3	52340,84	331248,16
4	4	52278,28	331232,32
5	5	52270,76	331228,05
6	6	52268,22	331219,46
7	7	52274,95	331207,96
8	1	52286,36	331204,32

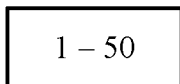
**ГРАНИЦА**  
**памятника природы регионального значения «Пресные источники**  
**«Тарские»**



Условные обозначения:



– граница памятника природы регионального значения «Пресные источники «Тарские» площадью 3,9 гектара



– номера характерных точек границы памятника природы регионального значения «Пресные источники «Тарские», координаты которых представлены в таблице

**КООРДИНАТЫ  
характерных точек границы памятника природы регионального  
значения «Пресные источники «Тарские»**

№ п/п	Номера характерных точек границы памятника природы регионального значения «Пресные источники «Тарские»	Координаты характерных точек границы памятника природы регионального значения «Пресные источники «Тарские» (МСК-15)	
		X	Y
1	2	3	4
1	1	50428,98	347972,58
2	2	50458,81	348024,35
3	3	50416,84	348050,46
4	4	50389,69	347999,02
5	1	50428,98	347972,58
6	1	50584,11	348166,34
7	2	50613,73	348212,38
8	3	50554,47	348243,81
9	4	50530,03	348196,12
10	1	50584,11	348166,34
11	1	50760,25	348399,57
12	2	50788,78	348443,82
13	3	50730,03	348470,4
14	4	50706,51	348427,19
15	1	50760,25	348399,57
16	1	50770,22	348521,92
17	2	50762,81	348585,25
18	3	50700,78	348578,34
19	4	50701,7	348530,65
20	5	50733,24	348519,85
21	1	50770,22	348521,92
22	1	50730,34	348741,25
23	2	50720,8	348806,92
24	3	50655,41	348803,8
25	4	50665,65	348736,33
26	1	50730,34	348741,25
27	1	50695,92	348899,95
28	2	50682,35	348951,31
29	3	50617,7	348951,95
30	4	50632,08	348888,57
31	1	50695,92	348899,95
32	1	50625,54	349174,89
33	2	50618,85	349237,85
34	3	50559,29	349226,63
35	4	50567,58	349186,24
36	5	50592,11	349170,11
37	1	50625,54	349174,89
38	1	50362,63	347730,68
39	2	50371,18	347854,67

40	3	50298,06	347870,59
41	4	50244,64	347817,9
42	5	50237,57	347752,16
43	1	50362,63	347730,68

---