



РЕСПУБЛИКÆ ЦÆГÆТ ИРЫСТОН-АЛАНИЙЫ ХИЦАУАД

**У Ы Н А Ф Ф Æ**

**ПРАВИТЕЛЬСТВО РЕСПУБЛИКИ СЕВЕРНАЯ ОСЕТИЯ-АЛАНИЯ**  
**ПО С Т А Н О В Л Е Н И Е**

от 11 октября 2022 г. № 436

г. Владикавказ

**Об утверждении границ памятников природы регионального значения,  
расположенных на территории Республики Северная Осетия-Алания**

В соответствии с пунктом 3 статьи 26 Федерального закона от 14 марта 1995 года № 33 «Об особо охраняемых природных территориях», частью 2 статьи 5 и частью 4 статьи 15 Закона Республики Северная Осетия-Алания от 15 октября 2015 года № 33-РЗ «Об особо охраняемых природных территориях Республики Северная Осетия-Алания» Правительство Республики Северная Осетия-Алания **п о с т а н о в л я е т**:

1. Утвердить прилагаемые границы памятников природы Республики Северная Осетия-Алания, расположенных на территории:

города Владикавказа: «Отпечатки рыб в третичных глинах», «Реликтовое дерево гинкго», «Чернореченский лесопарк», «Гвардейский парк», «Сквер по ул. Пожарского», «Комсомольский лесопарк»;

Дигорского района: «Буковый лес с падубом колхидским», «Урсдонские минеральные источники 4-х типов», «Саурские минеральные источники № 1 и № 2», «Озеро в Саурском ущелье», «Урсдонский каньон», «Яма Ахсидан»;

Моздокского района: «Дуб - ровесник г. Моздок «Патриарх», «Озеро Хурикау», «Место обитания орлана-белохвоста», «Место обитания болотных черепах», «Место обитания бабочки Поликсены», «Дуб Санчинского»;

Правобережного района: «Заманкульское озеро», «Место обитания береговых ласточек», «Парк БМК», «Гора Заманкул»;

Пригородного муниципального района: «Тарская сталактитовая пещера», «Минеральные источники «Верхне-Кармадонские», «Горфяное болото», «Урочище «Хуыцауыдзуар», «Облепиховая роцца», «Тисовая роцца», «Сосновая роцца», «Геналдонский каньон», «Кобанский каньон», «Сталактитовая пещера», «Мидаграбинское озеро», «Водопад Пурт», «Туджин лагат», «Дубовый лес «Джиджиком», «Зеленое озеро в квартале 19»,

«Пульсирующий ледник Колка», «Пульсирующий ледник Зейгелан», «Пастушеская пещера», «Мыстулагты лагат (пещера Ласок)», «Хуры Цасты лагат», «Урочище Джимара», «Массив г. Тбаухох», «Массив Джимарайхох, высшая точка РСО-Алания», «Урочище в котловине между массивами Хиаххох и Араухох».

2. Министерству природных ресурсов и экологии Республики Северная Осетия-Алания обеспечить направление Правительством Республики Северная Осетия-Алания в федеральный орган исполнительной власти (его территориальные органы), уполномоченный Правительством Российской Федерации на осуществление государственного кадастрового учета, государственной регистрации прав, ведение Единого государственного реестра недвижимости, документа, воспроизводящего сведения, содержащиеся в решении Правительства Республики Северная Осетия Алания об установлении границ памятников природы.

3. Контроль за исполнением настоящего постановления возложить на Первого заместителя Председателя Правительства Республики Северная Осетия-Алания М. К. Агузарова.

Председатель Правительства  
Республики Северная Осетия-Алания

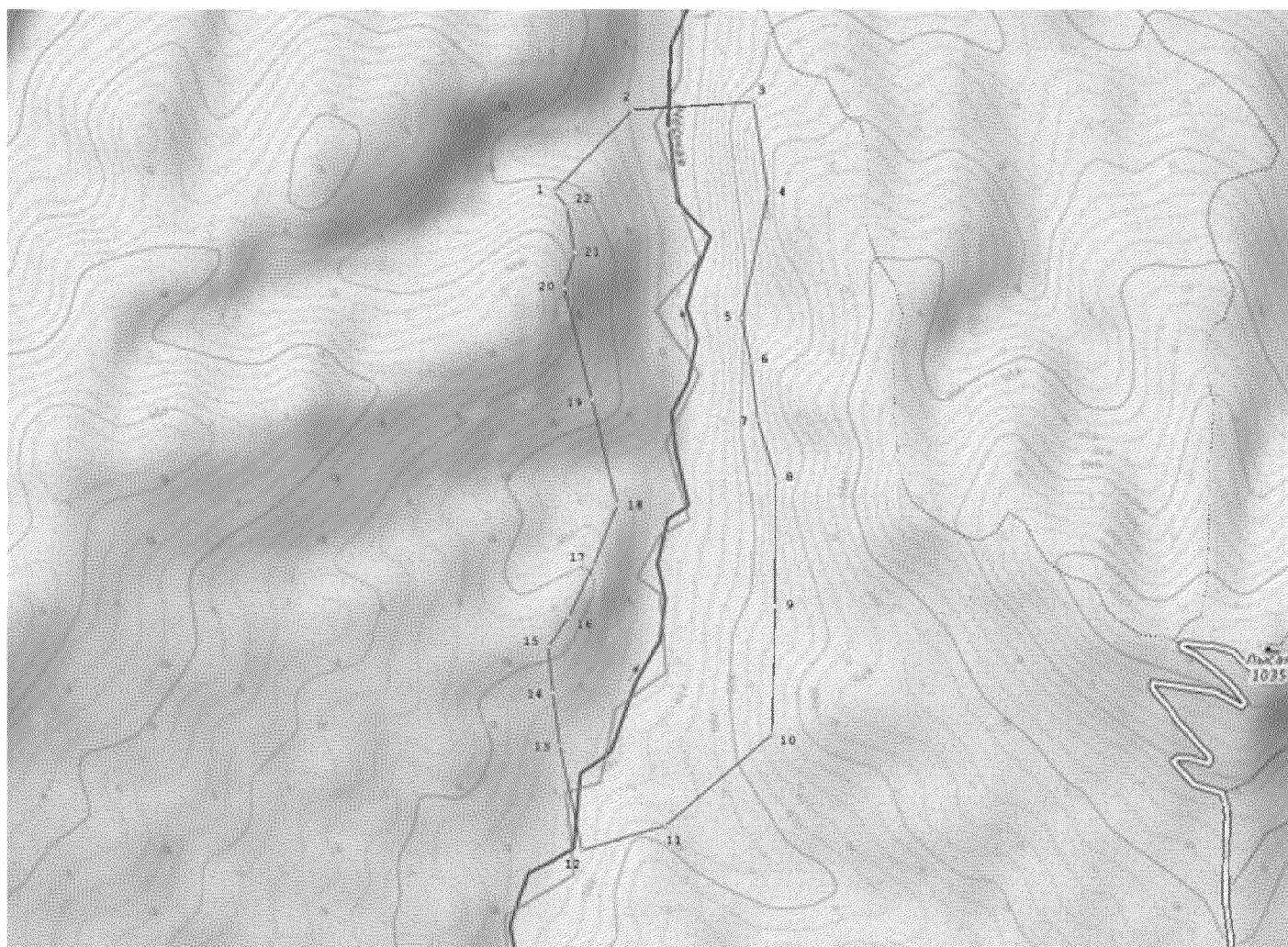


Б. Джанаев

УТВЕРЖДЕНЫ  
постановлением Правительства  
Республики Северная Осетия-Алания  
от 11 октября 2022 г. № 436

## ГРАНИЦА

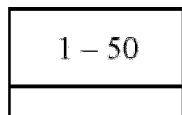
памятника природы регионального значения «Отпечатки рыб в третичных глинах»



Условные обозначения:



– граница памятника природы регионального значения «Отпечатки рыб в третичных глинах» площадью 65,91 гектара



– номера характерных точек границы памятника природы регионального значения «Отпечатки рыб в третичных глинах», координаты которых представлены в таблице

Таблица

### КООРДИНАТЫ

характерных точек границы памятника природы регионального значения  
«Отпечатки рыб в третичных глинах»

№ п/п	Номера характерных точек границы памятника природы регионального значения «Отпечатки рыб в третичных глинах»	Координаты характерных точек границы памятника природы регионального значения «Отпечатки рыб в третичных глинах» (МСК-15)	
		X	Y
1	2	3	4
1	1	56256.19	335756.8
2	2	56439.52	335932.7
3	3	56457.12	336205.6
4	4	56253.56	336239
5	5	55970.64	336179.3
6	6	55870.88	336199.5
7	7	55741.49	336215.3
8	8	55605.46	336256.3
9	9	55321.05	336256.1
10	10	55032.4	336248.1
11	11	54825.34	336007.5
12	12	54769.98	335819
13	13	55007.5	335769
14	14	55125.09	335753.1
15	15	55228.58	335742.7
16	16	55296.6	335789.6
17	17	55412.02	335844.7
18	18	55548.9	335898.7
19	19	55786.83	335841.2
20	20	56038.35	335778.9
21	21	56118.81	335802.1
22	22	56220.8	335784.8
23	1	56256.19	335756.8

## ГРАНИЦА

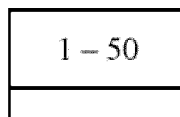
памятника природы регионального значения «Реликтовое дерево гинкго»



Условные обозначения:



– граница памятника природы регионального значения «Реликтовое дерево гинкго» площадью 0,001573 гектара



– номера характерных точек границы памятника природы регионального значения «Реликтовое дерево гинкго», координаты которых представлены в таблице

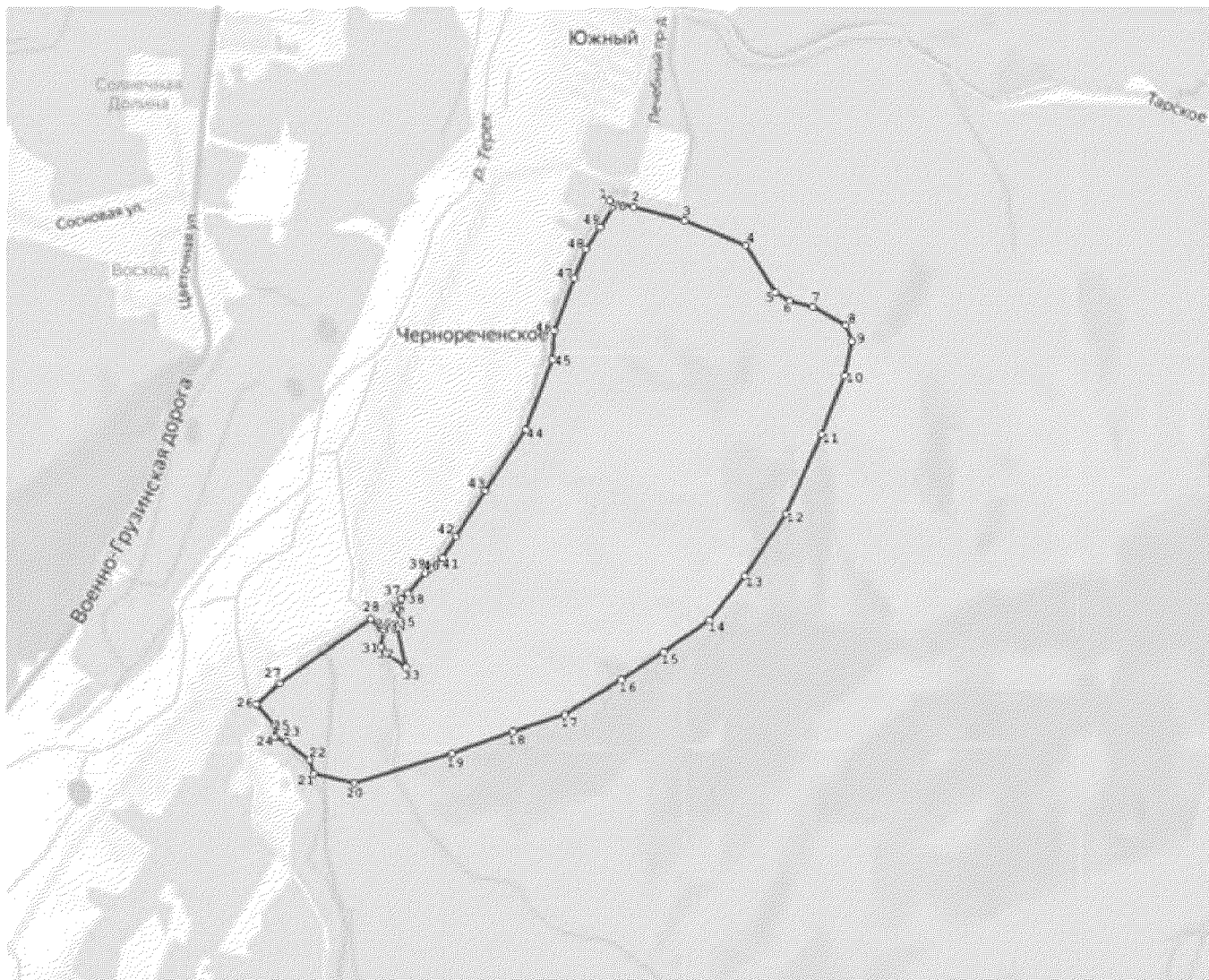
## КООРДИНАТЫ

характерных точек границы памятника природы регионального значения  
«Реликтовое дерево гинкго»

№ п/п	Номера характерных точек границы памятника природы регионального значения «Реликтовое дерево гинкго»	Координаты характерных точек границы памятника природы регионального значения «Реликтовое дерево гинкго» (МСК-15)	
		X	Y
1	2	3	4
1	1	60607.95	341023
2	2	60612	341022.2
3	3	60612.83	341025.9
4	4	60608.7	341026.6
5	5	60607.95	341023

## ГРАНИЦА

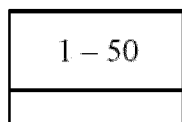
памятника природы регионального значения «Чернореченский лесопарк»



Условные обозначения:



– граница памятника природы регионального значения «Чернореченский лесопарк» площадью 316,84 гектара



– номера характерных точек границы памятника природы регионального значения «Чернореченский лесопарк», координаты которых представлены в таблице

## КООРДИНАТЫ

характерных точек границы памятника природы регионального значения  
«Чернореченский лесопарк»

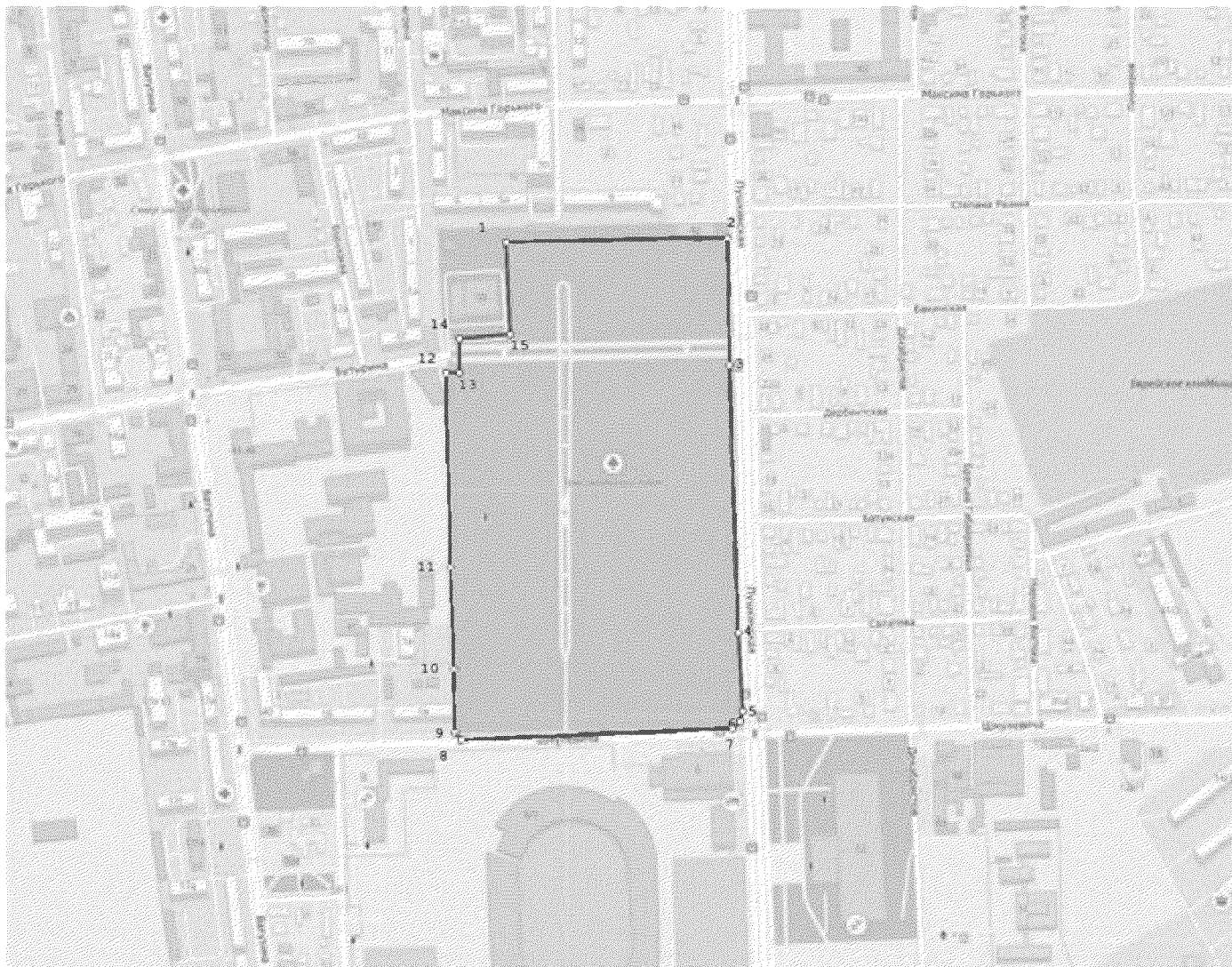
№ п/п	Номера характерных точек границы памятника природы регионального значения «Чернореченский лесопарк»	Координаты характерных точек границы памятника природы регионального значения «Чернореченский лесопарк» (МСК-15)	
		X	Y
1	2	3	4
1	1	52278.64	341299.4
2	2	52249.17	341406.8
3	3	52188.03	341637.2
4	4	52072.3	341916.1
5	5	51859.86	342052.3
6	6	51822.38	342119.9
7	7	51795.89	342221.4
8	8	51710.58	342370.7
9	9	51639.55	342400.1
10	10	51482	342365.4
11	11	51213.16	342260
12	12	50853.43	342100.8
13	13	50569.49	341915.6
14	14	50370	341751.1
15	15	50225.88	341543.7
16	16	50101.3	341353.5
17	17	49945.49	341093.2
18	18	49867.53	340859.2
19	19	49765.29	340580.3
20	20	49630.49	340138.3
21	21	49673.69	339953.2
22	22	49733.38	339931
23	23	49818.1	339828.3
24	24	49840.82	339775.2
25	25	49885.57	339780.5
26	26	49985.77	339691.1
27	27	50085.02	339796.5
28	28	50376.31	340211.9
29	29	50340.3	340251
30	30	50322.5	340273.9
31	31	50246.74	340261.1
32	32	50221.05	340275.1
33	33	50156.74	340370.3
34	34	50335.89	340333.5
35	35	50360.62	340351.6
36	36	50423.76	340328.2
37	37	50468.4	340349.2
38	38	50494.4	340383
39	39	50585.86	340457.5
40	40	50606.18	340483.3
41	41	50652.68	340536.3
42	42	50749.83	340597.9
43	43	50959.53	340735.2
44	44	51238.28	340914.8
45	45	51556.73	341036.7



46	46	51686.35	341046,2
47	47	51924.31	341140,6
48	48	52054.41	341190,6
49	49	52156.05	341256,6
50	50	52247.92	341315,1
51	1	52278.64	341299,4

# ГРАНИЦА

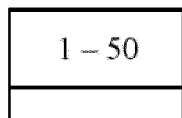
## памятника природы регионального значения «Гвардейский парк»



Условные обозначения:



– граница памятника природы регионального значения «Гвардейский парк» площадью 12,84 гектара



– номера характерных точек границы памятника природы регионального значения «Гвардейский парк», координаты которых представлены в таблице

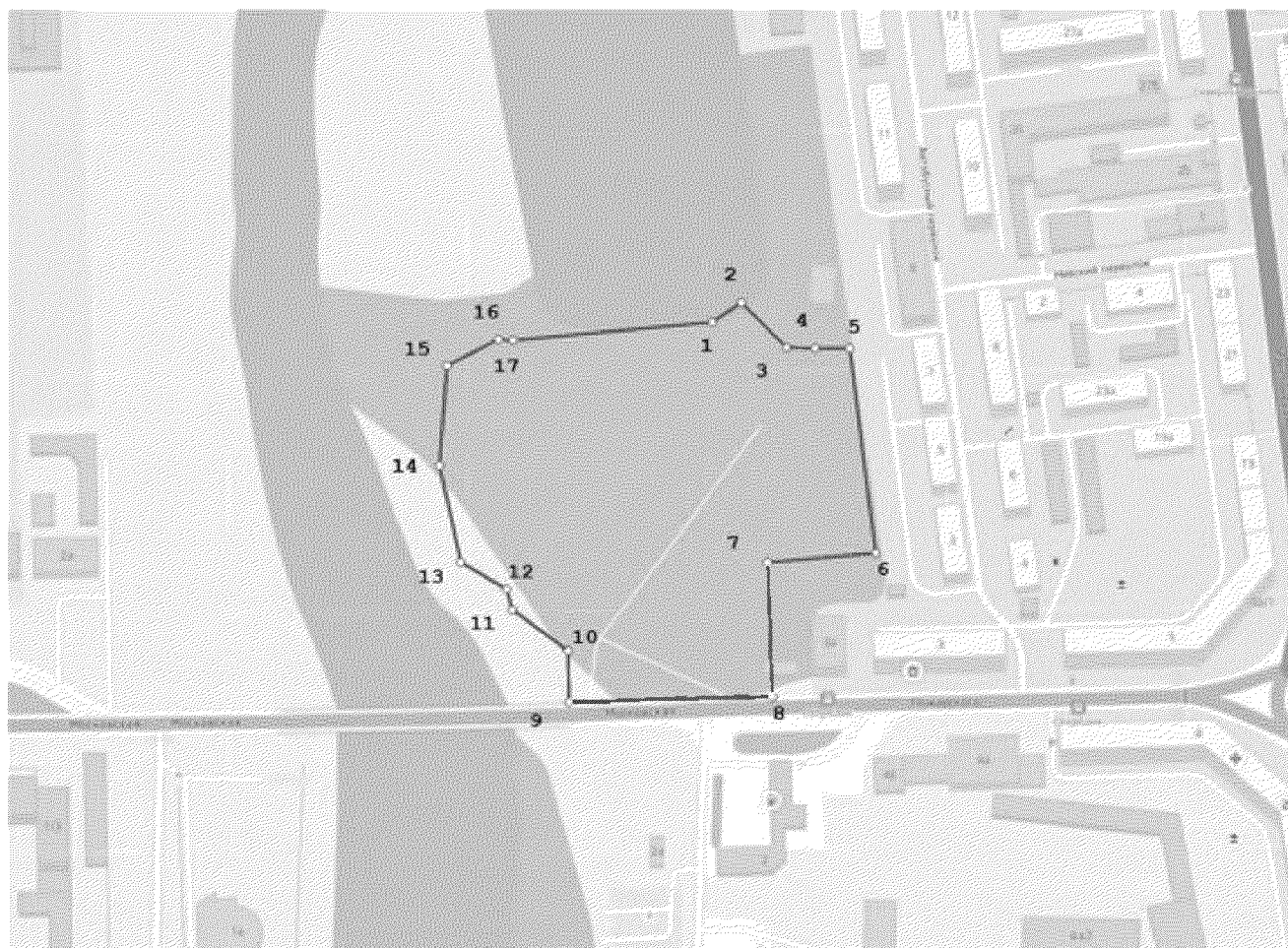
## КООРДИНАТЫ

характерных точек границы памятника природы регионального значения  
«Гвардейский парк»

№ п/п	Номера характерных точек границы памятника природы регионального значения «Гвардейский парк»	Координаты характерных точек границы памятника природы регионального значения «Гвардейский парк» (МСК-15)	
		X	Y
1	2	3	4
1	1	59802.04	341759.4
2	2	59806.32	341976
3	3	59681.6	341977.8
4	4	59418.67	341986.5
5	5	59342.38	341991.3
6	6	59331.84	341988.4
7	7	59325.18	341980.5
8	8	59314.06	341716
9	9	59321.65	341709.9
10	10	59383.18	341708.4
11	11	59482.89	341705.7
12	12	59673.92	341701
13	13	59674.23	341713.7
14	14	59707.87	341713.6
15	15	59712.29	341763.5
16	1	59802.04	341759.4

## ГРАНИЦА

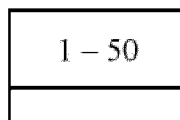
памятника природы регионального значения «Сквер по ул. Пожарского»



Условные обозначения:



– граница памятника природы регионального значения «Сквер по ул. Пожарского» площадью 2,758 гектара



– номера характерных точек границы памятника природы регионального значения «Сквер по ул. Пожарского», координаты которых представлены в таблице

## КООРДИНАТЫ

характерных точек границы памятника природы регионального значения  
«Сквер по ул. Пожарского»

№ п/п	Номера характерных точек границы памятника природы регионального значения «Сквер по ул. Пожарского»	Координаты характерных точек границы памятника природы регионального значения «Сквер по ул. Пожарского» (МСК-15)	
		X	Y
1	2	3	4
1	1	63247.99	339130.4
2	2	63256.9	339144.3
3	3	63236.05	339165.3
4	4	63235.47	339178.8
5	5	63235.44	339194.8
6	6	63139.93	339207.1
7	7	63135.69	339156.3
8	8	63073.31	339158.9
9	9	63070.29	339063.5
10	10	63094.44	339063.3
11	11	63113.51	339037
12	12	63123.11	339034.6
13	13	63135.94	339012.9
14	14	63180.95	339003
15	15	63227.75	339006.6
16	16	63239.65	339030.8
17	17	63239.38	339037.6
18	1	63247.99	339130.4

## ГРАНИЦА

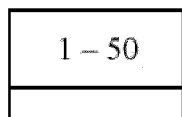
памятника природы регионального значения «Комсомольский лесопарк»



Условные обозначения:



— граница памятника природы регионального значения «Комсомольский лесопарк» площадью 142,86 гектара



– номера характерных точек границы памятника природы регионального значения «Комсомольский лесопарк», координаты которых представлены в таблице

## КООРДИНАТЫ

характерных точек границы памятника природы регионального значения  
«Комсомольский лесопарк»

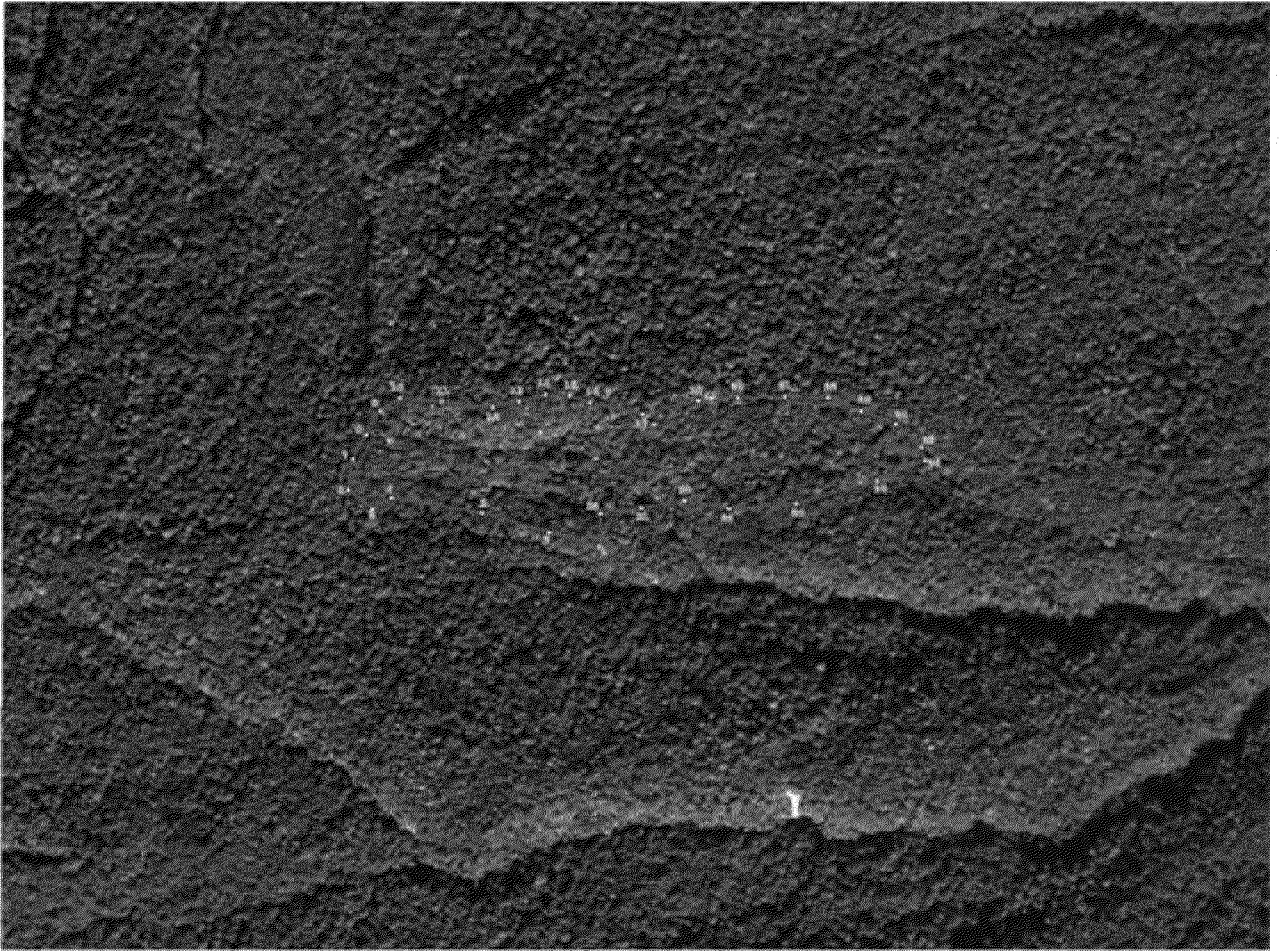
№ п/п	Номера характерных точек границы памятника природы регионального значения «Комсомольский лесопарк»	Координаты характерных точек границы памятника природы регионального значения «Комсомольский лесопарк» (МСК-15)	
		X	Y
1	2	3	4
1	1	59274.02	342319
2	2	59277.32	342335.1
3	3	59287.14	342343.7
4	4	58974.4	342524
5	5	59128.86	342836.5
6	6	59098.76	342856
7	7	59117.6	342874.2
8	8	59106.13	342881.1
9	9	59133.51	342923.4
10	10	59067.69	342965.3
11	11	59009.64	342967.5
12	12	58975.39	343004.4
13	13	58965.69	343069.6
14	14	58954.94	343091.4
15	15	58941.11	343093.6
16	16	58905.8	343124.4
17	17	58867.49	343132.9
18	18	58838.75	343162.1
19	19	58785.46	343190.6
20	20	58748.56	343205.7
21	21	58739.12	343246
22	22	58715.01	343243.7
23	23	58695.62	343270.2
24	24	58643.82	343292
25	25	58598.74	343333.1
26	26	58559.37	343358.3
27	27	58570.15	343380.8
28	28	58404.77	343510.8
29	29	58407.68	343535.8
30	30	58284.6	343563.9
31	31	58342.39	343855
32	32	57487.26	343616.1
33	33	57487.79	343559.7
34	34	57372.02	343455.1
35	35	57369.79	343210.4
36	36	57501.38	343103.4
37	37	57505.6	343021.2
38	38	57582.94	343021.6
39	39	57598.65	343009.9
40	40	57748.03	342998.9
41	41	57860.59	342995.6
42	42	57933.78	343001.1
43	43	57942.17	342973.8
44	44	57930.76	342953.6
45	45	57974.73	342893.9

46	46	57980.51	342854,4
47	47	58015.84	342802,3
48	48	58092.75	342722,2
49	49	58233.06	342622,4
50	50	58314.56	342564,9
51	51	58386.12	342515,3
52	52	58442.52	342526,5
53	53	58462.94	342511,3
54	54	58474.2	342489,9
55	55	58469.27	342473,2
56	56	58474.22	342454,8
57	57	58485.76	342443,8
58	58	58489.2	342427,9
59	59	58514.66	342402,9
60	60	58554.01	342375,2
61	61	58601.89	342341
62	62	58609.99	342363,7
63	63	58618.87	342359,3
64	64	58753.79	342349,1
65	65	58814.03	342348,2
66	66	58814.33	342342
67	67	58882.65	342339,4
68	68	58883.09	342323,8
69	69	58987.65	342318,3
70	70	58988.51	342333,9
71	71	59221.24	342324,8
72	72	59221.27	342320,4
73	1	59274.02	342319



## ГРАНИЦА

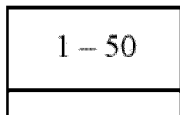
памятника природы регионального значения «Буковый лес с падубом колхидским»



Условные обозначения:



– граница памятника природы регионального значения «Буковый лес с падубом колхидским» площадью 14,04 гектара



– номера характерных точек границы памятника природы регионального значения «Буковый лес с падубом колхидским», координаты которых представлены в таблице

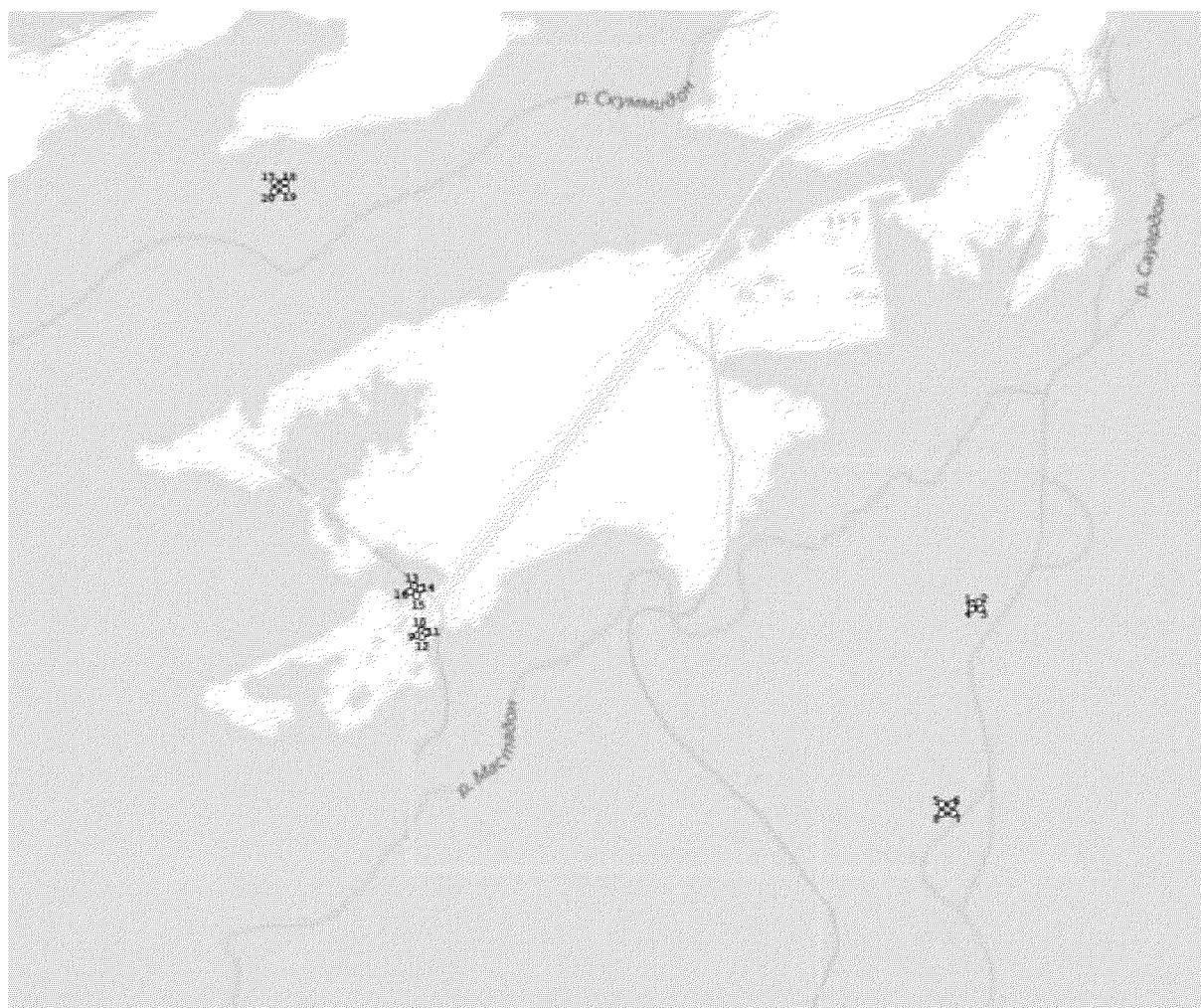
## КООРДИНАТЫ

характерных точек границы памятника природы регионального значения  
«Буковый лес с падубом колхидским»

№ п/п	Номера характерных точек границы памятника природы регионального значения «Буковый лес с падубом колхидским»	Координаты характерных точек границы памятника природы регионального значения «Буковый лес с падубом колхидским» (МСК-15)	
		X	Y
1	2	3	4
1	1	62162.31	281652.7
2	2	62183.55	281573.6
3	3	62215.38	281468.2
4	4	62238.11	281325.8
5	5	62221.1	281296.7
6	6	62251.44	281257.3
7	7	62298.72	281265.3
8	8	62338.09	281286.5
9	9	62374.82	281309
10	10	62394.45	281339.4
11	11	62389.01	281405.4
12	12	62379.6	281484.5
13	13	62388.68	281526.7
14	14	62400.4	281567.6
15	15	62397.67	281605.8
16	16	62388.38	281637.5
17	17	62369.77	281719.2
18	18	62390.55	281807.6
19	19	62394.44	281830
20	20	62395.65	281869.6
21	21	62396.76	281943.5
22	22	62395.27	282012
23	23	62375.42	282063.4
24	24	62354.25	282117.4
25	25	62318.67	282156.9
26	26	62297.62	282163.4
27	27	62264.97	282088.2
28	28	62228.51	281961.5
29	29	62220.91	281854.6
30	30	62234.23	281786.1
31	31	62222.59	281718.8
32	32	62213.56	281654.1
33	1	62162.31	281652.7

## ГРАНИЦА

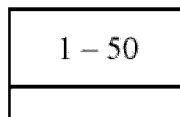
памятника природы регионального значения «Урсдонские минеральные источники 4-х типов»



Условные обозначения:



– граница памятника природы регионального значения «Урсдонские минеральные источники 4-х типов» площадью 0,15 гектара



– номера характерных точек границы памятника природы регионального значения «Урсдонские минеральные источники 4-х типов», координаты которых представлены в таблице

## КООРДИНАТЫ

характерных точек границы памятника природы регионального значения  
«Урсдонские минеральные источники 4-х типов»

№ п/п	Номера характерных точек границы памятника природы регионального значения «Урсдонские минеральные источники 4-х типов»	Координаты характерных точек границы памятника природы регионального значения «Урсдонские минеральные источники 4-х типов» (МСК-15)	
		X	Y
1	2	3	4
1	1	62795.41	289106,6
2	2	62795.72	289121,3
3	3	62782.2	289121,8
4	4	62782.4	289106,2
5	1	62795.41	289106,6
6	5	62354.87	289037,6
7	6	62355.51	289062,7
8	7	62335.23	289064,1
9	8	62334.59	289038,3
10	5	62354.87	289037,6
11	9	62725.65	287894,2
12	10	62737.12	287902,4
13	11	62731.53	287910,7
14	12	62720.56	287902,9
15	9	62725.65	287894,2
16	13	62832.8	287885,9
17	14	62824.66	287900,2
18	15	62810.99	287892,7
19	16	62819.8	287876,2
20	13	62832.8	287885,9
21	13	62832.8	287885,9
22	17	63714.33	287581,8
23	18	63715.48	287602,9
24	19	63696.05	287603,3
25	20	63695.92	287581,7
26	17	63714.33	287581,8
27	1	62795.41	289106,6

## ГРАНИЦА

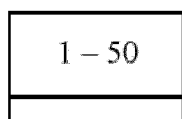
памятника природы регионального значения «Саурские минеральные источники № 1 и № 2»



Условные обозначения:



– граница памятника природы регионального значения «Саурские минеральные источники № 1 и № 2» площадью 0,035 гектара



– номера характерных точек границы памятника природы регионального значения «Саурские минеральные источники № 1 и № 2», координаты которых представлены в таблице

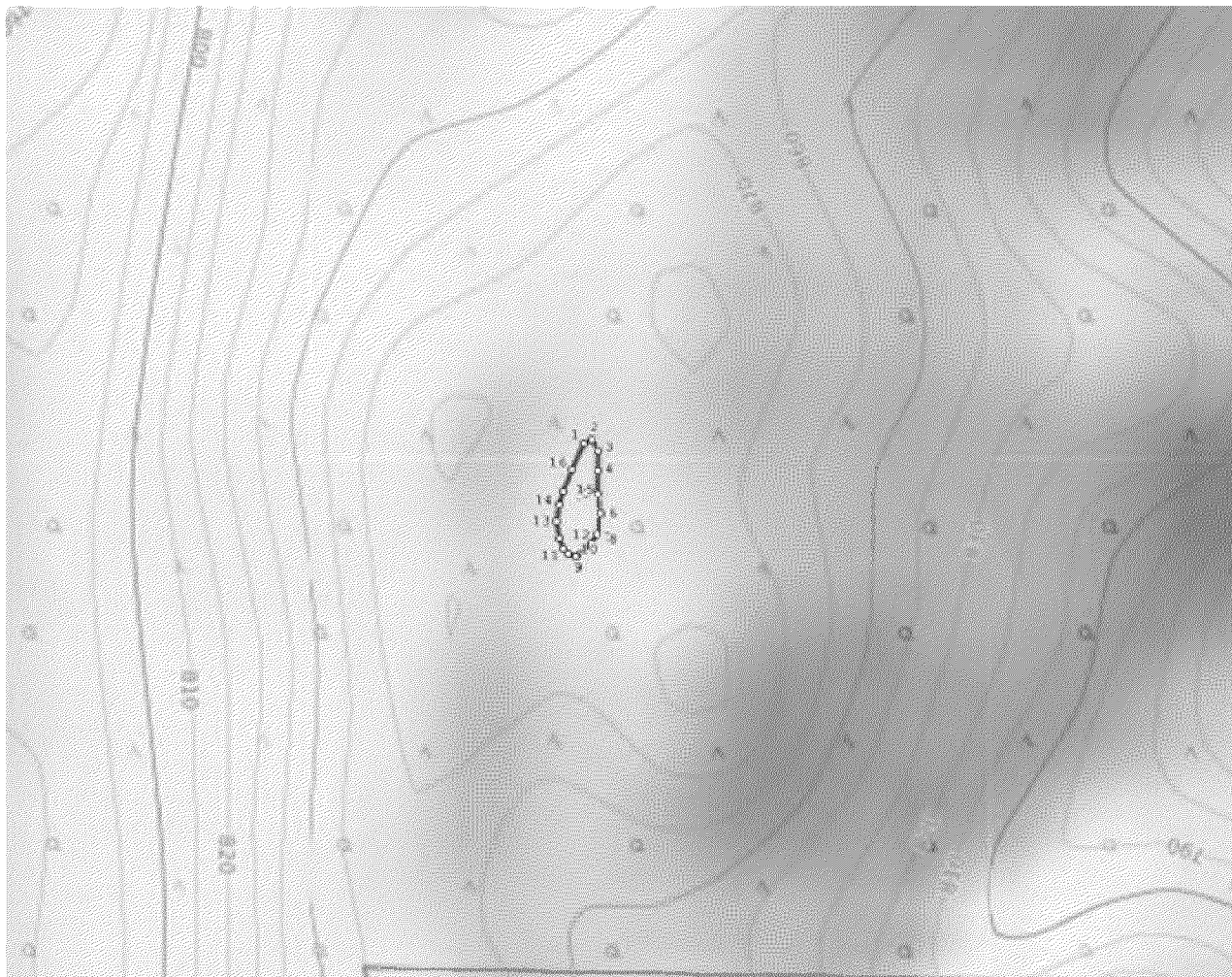
## КООРДИНАТЫ

характерных точек границы памятника природы регионального значения  
«Саурские минеральные источники № 1 и № 2»

№ п/п	Номера характерных точек границы памятника природы регионального значения «Саурские минеральные источники № 1 и № 2»	Координаты характерных точек границы памятника природы регионального значения «Саурские минеральные источники № 1 и № 2» (МСК-15)	
		X	Y
1	2	3	4
1	1	57438.87	288539,3
2	2	57416.86	288554,6
3	3	57409.83	288543,7
4	4	57433.56	288528,2
5	1	57438.87	288539,3

## ГРАНИЦА

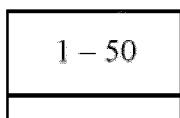
памятника природы регионального значения «Озеро в Саурском ущелье»



Условные обозначения:



– граница памятника природы регионального значения «Озеро в Саурском ущелье» площадью 0,15 гектара



– номера характерных точек границы памятника природы регионального значения «Озеро в Саурском ущелье», координаты которых представлены в таблице

## КООРДИНАТЫ

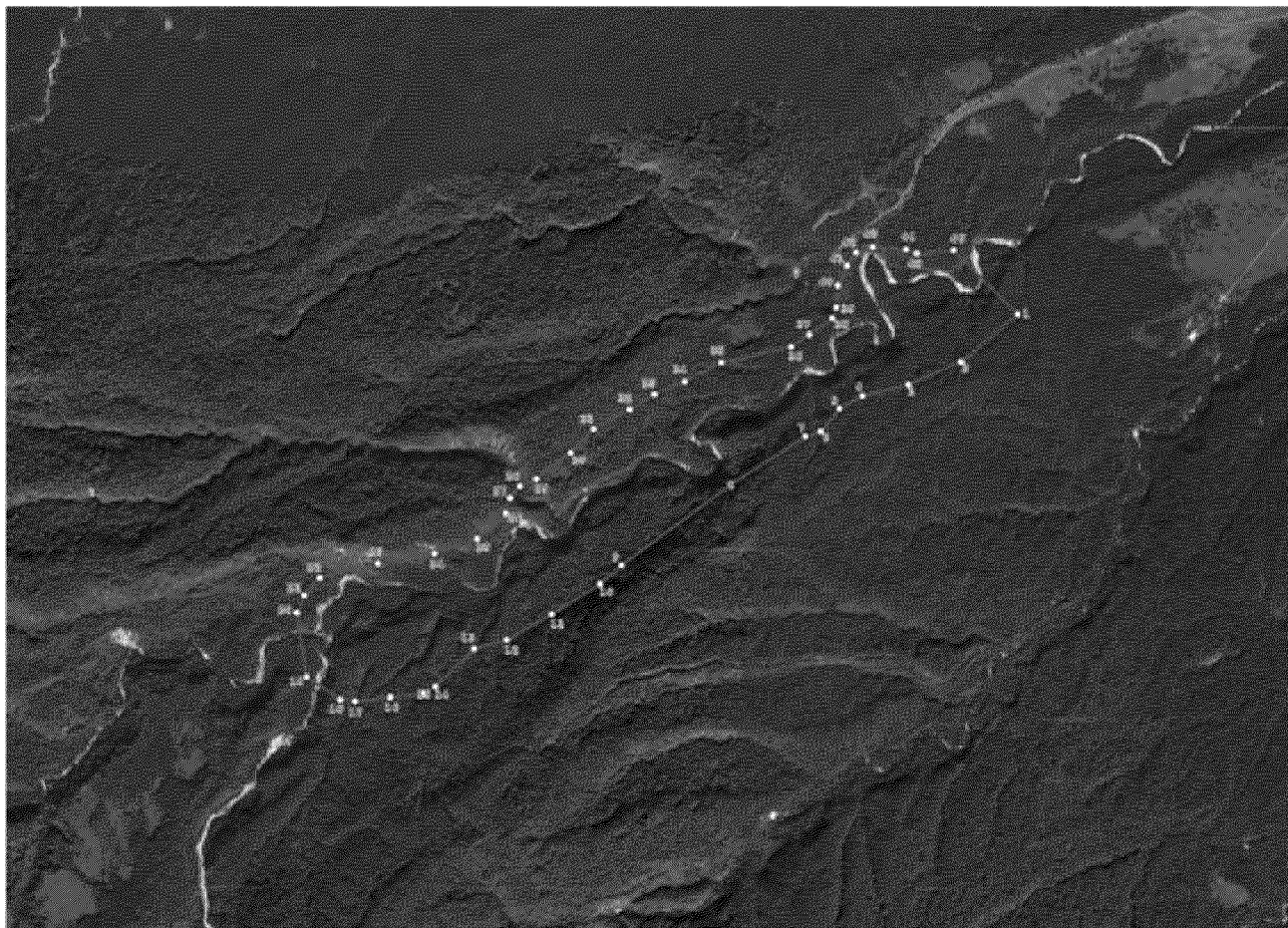
характерных точек границы памятника природы регионального значения  
«Озеро в Саурском ущелье»

№ п/п	Номера характерных точек границы памятника природы регионального значения «Озеро в Саурском ущелье»	Координаты характерных точек границы памятника природы регионального значения «Озеро в Саурском ущелье» (МСК-15)	
		X	Y
1	2	3	4
1	1	63237.41	291191
2	2	63240.07	291195.8
3	3	63232.88	291199.8
4	4	63220.1	291199.8
5	5	63204.65	291200
6	6	63191.6	291202.2
7	7	63178.03	291199.2
8	8	63171.64	291195.4
9	9	63163.4	291185.6
10	10	63164.74	291180.5
11	11	63168.47	291176.7
12	12	63175.13	291174.1
13	13	63186.05	291172.5
14	14	63197.5	291174.4
15	15	63206.01	291177.1
16	16	63220.65	291183
17	1	63237.41	291191



## ГРАНИЦА

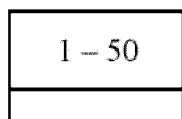
памятника природы регионального значения «Урсдонский каньон»



Условные обозначения:



– граница памятника природы регионального значения «Урсдонский каньон» площадью 246,35 гектар



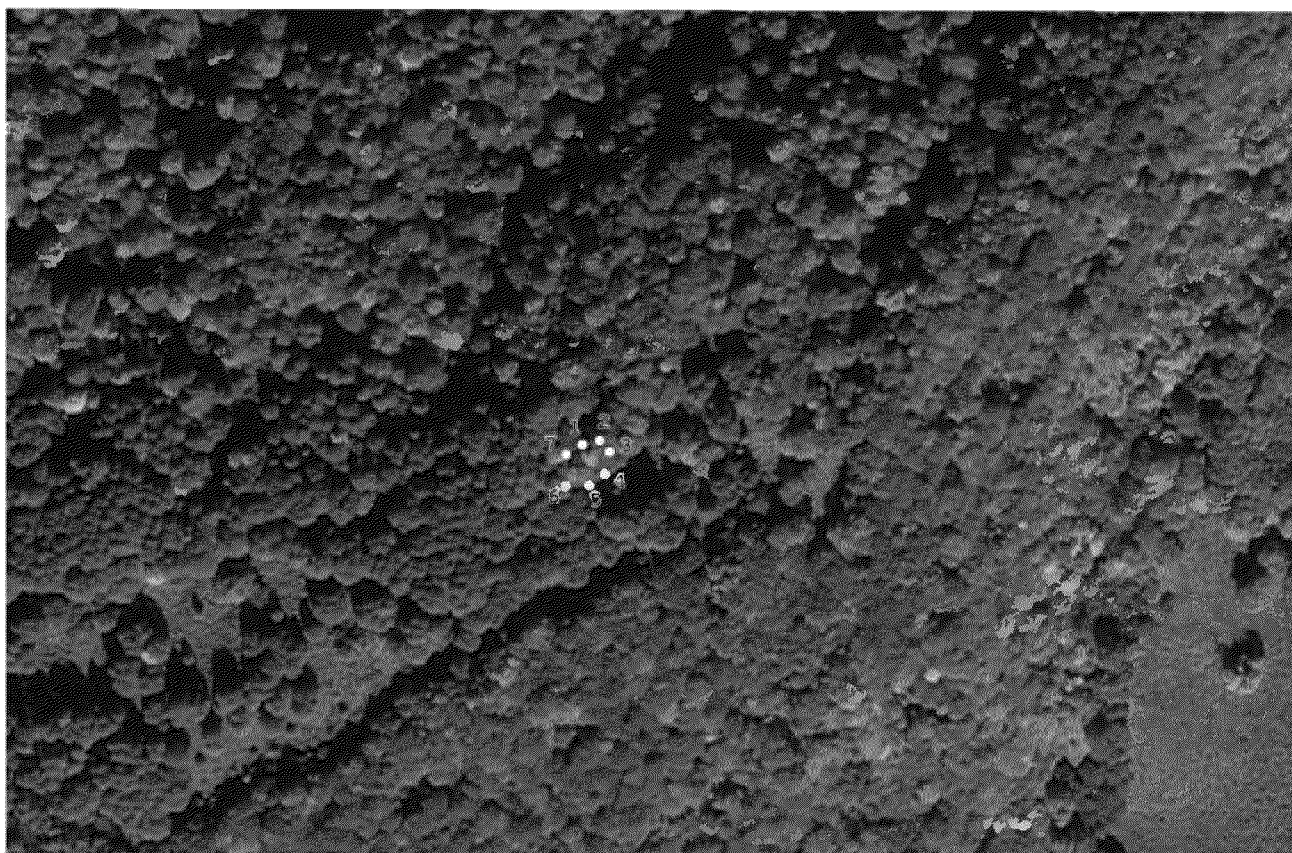
– номера характерных точек границы памятника природы регионального значения «Урсдонский каньон», координаты которых представлены в таблице

## КООРДИНАТЫ

характерных точек границы памятника природы регионального значения  
«Уредонский каньон»

№ п/п	Номера характерных точек границы памятника природы регионального значения «Уредонский каньон»	Координаты характерных точек границы памятника природы регионального значения «Уредонский каньон» (МСК-15)	
		X	Y
1	2	3	4
1	1	62699.15	286844,4
2	2	62449.23	286545,4
3	3	62327.66	286268,5
4	4	62265.52	286026,4
5	5	62200	285906,9
6	6	62081.21	285806
7	7	62053.2	285724,3
8	8	61800.37	285330,9
9	9	61375.71	284754,7
10	10	61275.74	284641,4
11	11	61113.46	284386,4
12	12	60979.33	284150,3
13	13	60932.75	283977,3
14	14	60735.91	283772,5
15	15	60701.6	283709,6
16	16	60676.96	283536,6
17	17	60655.49	283351,1
18	18	60665.08	283272,5
19	19	60787.68	283093,7
20	20	61126.08	283041,1
21	21	61216.81	283079
22	22	61307.43	283164,1
23	23	61381.84	283472,3
24	24	61434.37	283767,9
25	25	61515.26	283994,4
26	26	61649.58	284145,6
27	27	61730.95	284167,8
28	28	61790.34	284218,2
29	29	61827.72	284303,2
30	30	61968.22	284488,9
31	31	62093.22	284608,6
32	32	62196.13	284800,6
33	33	62274.14	284926,5
34	34	62345.81	285086,9
35	35	62442.46	285282
36	36	62526.22	285649,8
37	37	62591.77	285747,4
38	38	62676.07	285867
39	39	62735.52	285889,1
40	40	62848.23	285895,6
41	41	62954.59	285943
42	42	63023.38	285993,4
43	43	63054.51	286078,3
44	44	63041.62	286257,4
45	45	63019.59	286313,9
46	46	63034.86	286505,7
47	1	62699.15	286844,4

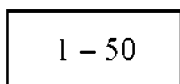
**ГРАНИЦА**  
памятника природы регионального значения «Яма Ахсидан»



Условные обозначения:



– граница памятника природы регионального значения «Яма Ахсидан» площадью 0,34 гектар



– номера характерных точек границы памятника природы регионального значения «Яма Ахсидан», координаты которых представлены в таблице

## КООРДИНАТЫ

характерных точек границы памятника природы регионального значения  
«Яма Ахсидан»

№ п/п	Номера характерных точек границы памятника природы регионального значения «Яма Ахсидан»	Координаты характерных точек границы памятника природы регионального значения «Яма Ахсидан» (МСК-15)	
		X	Y
1	2	3	4
1	1	58303.04	283156,1
2	2	58305.15	283164,2
3	3	58299.81	283169
4	4	58289.69	283166,8
5	5	58284.37	283159,8
6	6	58283.87	283148,6
7	7	58298.79	283148,6
8	1	58303.04	283156,1

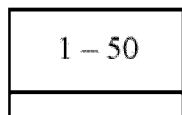
ГРАНИЦА  
памятника природы регионального значения «Дуб – ровесник г. Моздок  
«Патриарх»»



Условные обозначения:



– граница памятника природы регионального значения «Дуб – ровесник г. Моздок «Патриарх»» площадью 0,004 гектар



– номера характерных точек границы памятника природы регионального значения «Дуб – ровесник г. Моздок «Патриарх»», координаты которых представлены в таблице

## КООРДИНАТЫ

характерных точек границы памятника природы регионального значения  
«Дуб – ровесник г. Моздок «Патриарх»»

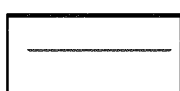
№ п/п	Номера характерных точек границы памятника природы регионального значения «Дуб – ровесник г. Моздок «Патриарх»»	Координаты характерных точек границы памятника природы регионального значения «Дуб – ровесник г. Моздок «Патриарх»» (МСК-15)	
		X	Y
1	2	3	4
1	1	138003	338363.9
2	2	138006.8	338359.4
3	3	138011.8	338364.3
4	4	138007.3	338368.5
5	1	138003	338363.9

## ГРАНИЦА

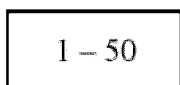
памятника природы регионального значения «Озеро Хурикау»



Условные обозначения:



– граница памятника природы регионального значения «Озеро Хурикау» площадью 20,2 гектара



– номера характерных точек границы памятника природы регионального значения «Озеро Хурикау», координаты которых представлены в таблице

## КООРДИНАТЫ

характерных точек границы памятника природы регионального значения  
«Озеро Хурикау»

№ п/п	Номера характерных точек границы памятника природы регионального значения «Озеро Хурикау»	Координаты характерных точек границы памятника природы регионального значения «Озеро Хурикау» (МСК-15)	
		X	Y
1	2	3	4
1	1	114983.1	324342.3
2	2	114970.8	324308.2
3	3	114956.3	324275.1
4	4	114949.8	324249.5
5	5	114948.1	324213.2
6	6	114957	324166.8
7	7	114970.6	324110.7
8	8	114969.9	324057.8
9	9	114962.3	324033.9
10	10	114954.1	323967.2
11	11	114960.9	323918
12	12	114972.5	323897.2
13	13	115005.4	323871.4
14	14	115046.3	323866
15	15	115095.8	323865.3
16	16	115136.8	323874.2
17	17	115191	323882
18	18	115216.6	323898.5
19	19	115231.1	323927.8
20	20	115233.8	323951.8
21	21	115226	323991.8
22	22	115213.5	324057.5
23	23	115203.6	324140.8
24	24	115197.7	324259.3
25	25	115186.3	324336.2
26	26	115164.8	324424.4
27	27	115121.7	324570.8
28	28	115093.9	324669.1
29	29	115068.1	324739.1
30	30	115038.6	324822.4
31	31	114993.7	324917.1
32	32	114941.9	324998.9
33	33	114905.9	325033.8
34	34	114880.9	325046.7
35	35	114851.7	325042
36	36	114843.6	325021.2
37	37	114851.5	324999.8
38	38	114898.1	324935.6
39	39	114936.6	324870.9
40	40	114952.4	324814.8
41	41	114956.5	324773.6
42	42	114958	324741.6
43	43	114955.7	324713.3
44	44	114955.7	324689.3
45	45	114960.9	324671.1
46	46	114973.5	324622.5



47	47	114981,7	324548,8
48	48	114980	324515,8
49	49	114980,5	324492,8
50	50	114999,9	324422,3
51	51	114997,6	324387,1
1	1	114983,1	324342,3

## ГРАНИЦА

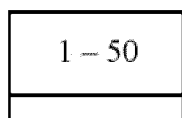
памятника природы регионального значения «Место обитания орлана-белохвоста»



Условные обозначения:



— граница памятника природы регионального значения «Место обитания орлана-белохвоста» площадью 607,46 гектар



– номера характерных точек границы памятника природы регионального значения «Место обитания орлана-белохвоста», координаты которых представлены в таблице

## КООРДИНАТЫ

характерных точек границы памятника природы регионального значения  
«Место обитания орлана-белохвоста»

№ п/п	Номера характерных точек границы памятника природы регионального значения «Место обитания орлана-белохвоста»	Координаты характерных точек границы памятника природы регионального значения «Место обитания орлана-белохвоста» (МСК-15)	
		X	Y
1	2	3	4
1	1	135742,2	331600,9
2	2	135699	331201,2
3	3	135989,1	331188,6
4	4	136494	331330,4
5	5	136727,4	331251,6
6	6	136835,9	330968,4
7	7	137052,4	330882,6
8	8	137140,4	330726,8
9	9	137196,3	330630,4
10	10	137689,3	330670,6
11	11	137910,1	331230,5
12	12	137584,6	333224,4
13	13	137454,9	333897,7
14	14	137286,6	334021,4
15	15	137160,4	334412,2
16	16	136964,7	334555,9
17	17	136751	334343,6
18	18	136576,4	334358,6
19	19	136235,6	334363,2
20	20	135988,3	334203,4
21	21	135618,6	334061,1
22	22	135837,4	333880,5
23	23	135982	333794,9
24	24	136036,4	333687,2
25	25	136079	333355,1
26	26	136069,1	333245,6
27	27	136037,4	333121,2
28	28	136010,7	333037,5
29	29	135968,6	332968,7
30	30	135887,6	332812,7
31	31	135808,7	332671
32	32	135769	332554,8
33	33	135743,6	332324,9
34	34	135721,4	332191
35	35	135692,4	332046,4
36	36	135673,1	331957,1
37	37	135678,7	331871,8
38	38	135703	331737,7
39	1	135742,2	331600,9

## ГРАНИЦА

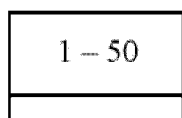
памятника природы регионального значения «Место обитания болотных черепах»



Условные обозначения:



– граница памятника природы регионального значения «Место обитания болотных черепах» площадью 4,83 гектара



– номера характерных точек границы памятника природы регионального значения «Место обитания болотных черепах», координаты которых представлены в таблице

## КООРДИНАТЫ

характерных точек границы памятника природы регионального значения  
«Место обитания болотных черепах»

№ п/п	Номера характерных точек границы памятника природы регионального значения «Место обитания болотных черепах»	Координаты характерных точек границы памятника природы регионального значения «Место обитания болотных черепах» (МСК-15)	
		X	Y
1	2	3	4
1	1	134025.8	319939.3
2	2	134051	319979.7
3	3	134058.2	320008.4
4	4	134052.2	320073.6
5	5	134054.2	320142.8
6	6	134067.4	320214.6
7	7	134098	320292.3
8	8	134115.7	320344.8
9	9	134109.5	320392
10	10	134095.7	320412.7
11	11	134043	320457.3
12	12	134031.8	320443.5
13	13	134091.2	320392.5
14	14	134103.6	320362.8
15	15	134099	320327.3
16	16	134076.5	320278.9
17	17	134056.2	320234
18	18	134039.5	320171.1
19	19	134032.6	320110
20	20	134036.3	320012.1
21	21	134029	319983.3
22	22	134029.9	319962.1
23	23	134027.3	319962
24	24	133982.4	319948.9
25	25	133956.8	319939.1
26	26	133935.7	319909.5
27	27	133951.8	319909.9
28	28	133969.3	319925.1
29	29	134004.7	319926.3
30	30	134047.3	319882.5
31	31	134052.3	319870.7
32	32	134065.4	319844.4
33	33	134077.2	319771.6
34	34	134095.4	319699.6
35	35	134082.3	319666.8
36	36	134051.3	319626.9
37	37	134016.3	319596.5
38	38	133988.8	319560.2
39	39	133964.2	319537.8
40	40	133959.6	319506.3
41	41	133958.1	319454.2
42	42	133928.9	319420.6
43	43	133937.3	319404.4
44	44	133987.6	319442.9

45	45	134021,3	319481,9
46	46	134075,7	319572,5
47	47	134110,9	319635,8
48	48	134115	319686,5
49	49	134117,4	319743,1
50	50	134104,2	319798,4
51	51	134094,5	319881
52	52	134096	319903,5
53	53	134110,8	319914,3
54	54	134155,6	319944,3
55	55	134179	319961,3
56	56	134199,6	319983,3
57	57	134215,8	320002,6
58	58	134238,3	320031,2
59	59	134296,8	320116
60	60	134284,7	320124,6
61	61	134228,9	320046,5
62	62	134202,4	320012,5
63	63	134171	319980,7
64	64	134118,9	319944,9
65	65	134093,4	319925,6
66	66	134079	319910,8
67	67	134067,8	319907,7
68	68	134054,8	319914,1
69	1	134025,8	319939,3

## ГРАНИЦА

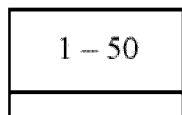
памятника природы регионального значения «Место обитания бабочки Поликсены»



Условные обозначения:



– граница памятника природы регионального значения «Место обитания бабочки Поликсены» площадью 1,557 гектар



– номера характерных точек границы памятника природы регионального значения «Место обитания бабочки Поликсены», координаты которых представлены в таблице

## КООРДИНАТЫ

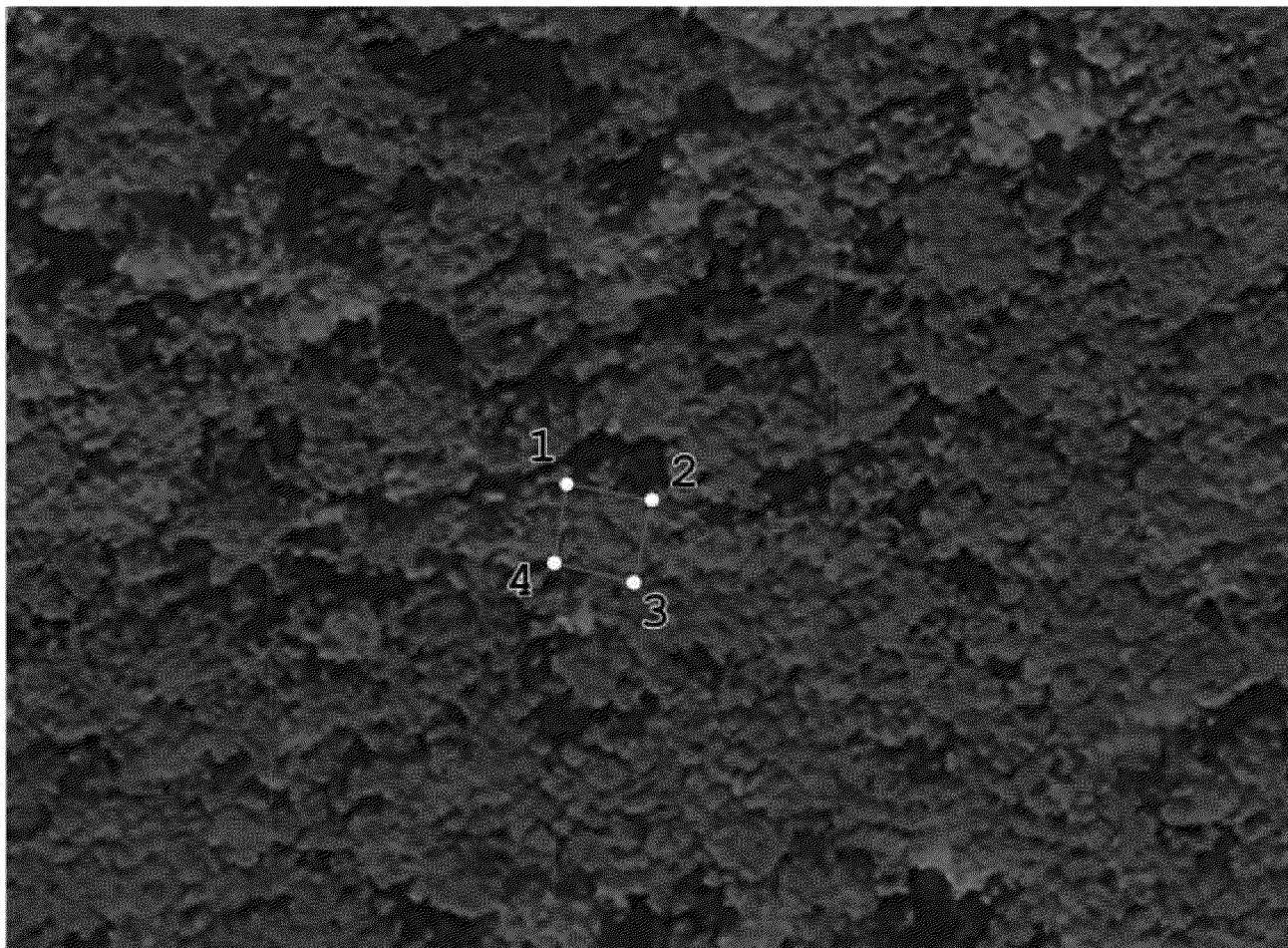
характерных точек границы памятника природы регионального значения  
«Место обитания бабочки Поликсены»

№ п/п	Номера характерных точек границы памятника природы регионального значения «Место обитания бабочки Поликсены»	Координаты характерных точек границы памятника природы регионального значения «Место обитания бабочки Поликсены» (МСК-15)	
		X	Y
1	2	3	4
1	1	128486.3	320559.7
2	2	128431.2	320603
3	3	128422.3	320610.9
4	4	128410.2	320625.8
5	5	128395.9	320630.2
6	6	128375.8	320634.5
7	7	128362.5	320635.6
8	8	128338.9	320636.7
9	9	128334.6	320628.2
10	10	128332.9	320625.4
11	11	128330.9	320622.3
12	12	128328.2	320617.8
13	13	128324.3	320610
14	14	128323.2	320604.2
15	15	128323.1	320602.2
16	16	128326.1	320593.5
17	17	128327.6	320581.9
18	18	128324.2	320575.6
19	19	128320.8	320570
20	20	128320.8	320563.6
21	21	128327.3	320552.2
22	22	128342.5	320540.3
23	23	128352.5	320529.4
24	24	128367.9	320519.2
25	25	128375.6	320514.6
26	26	128382.9	320512.6
27	27	128391.6	320510.7
28	28	128405.3	320506.9
29	29	128411.5	320502
30	30	128419.6	320495.4
31	31	128424	320492.1
32	32	128431.1	320490.3
33	33	128437	320491.6
34	34	128443.2	320498
35	35	128449	320502.9
36	36	128453.9	320506.6
37	37	128460.8	320508.5
38	38	128470.4	320510.1
39	1	128486.3	320559.7

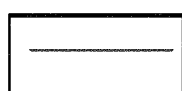


## ГРАНИЦА

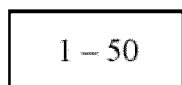
памятника природы регионального значения «Дуб Санчинского»



Условные обозначения:



– граница памятника природы регионального значения «Дуб Санчинского» площадью 0,0312 гектара



– номера характерных точек границы памятника природы регионального значения «Дуб Санчинского», координаты которых представлены в таблице

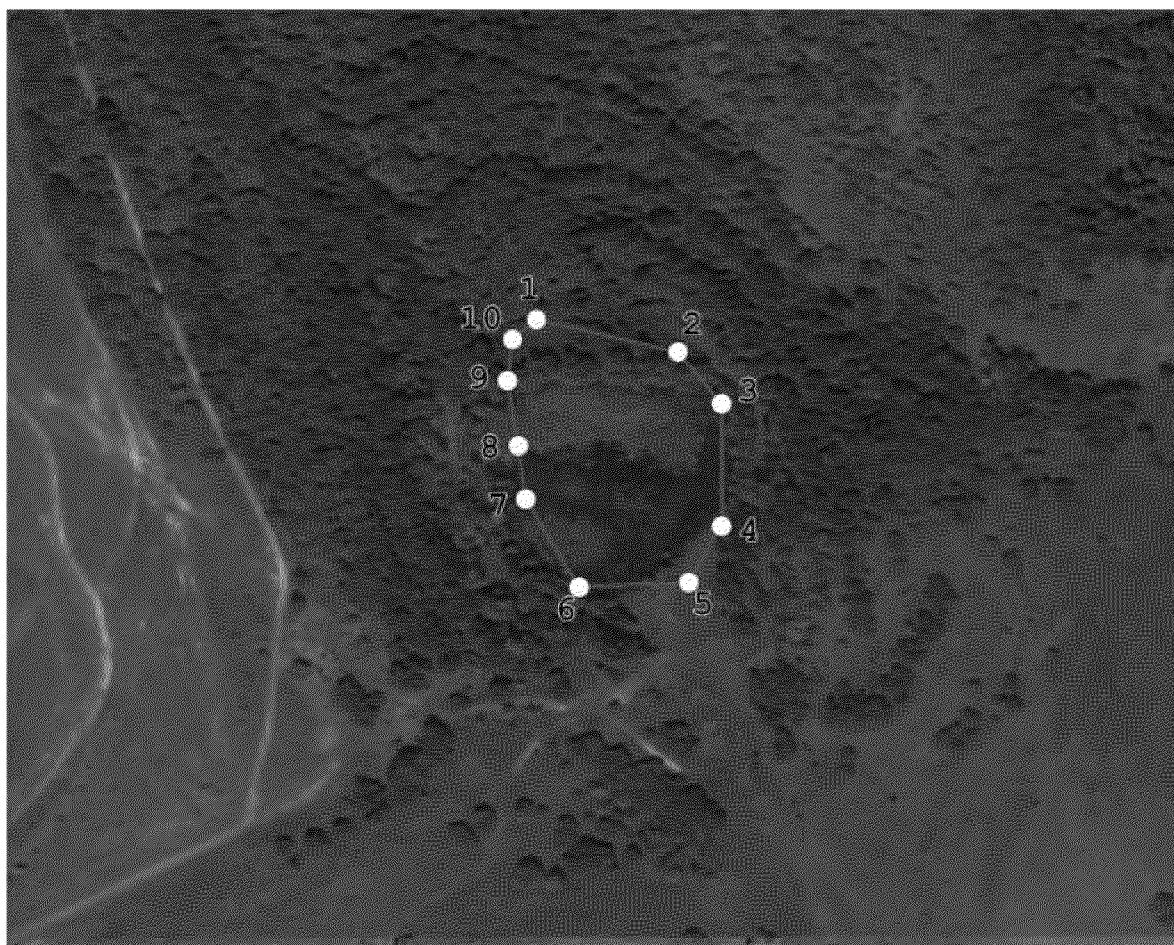
## КООРДИНАТЫ

характерных точек границы памятника природы регионального значения  
«Дуб Санчинского»

№ п/п	Номера характерных точек границы памятника природы регионального значения «Дуб Санчинского»	Координаты характерных точек границы памятника природы регионального значения «Дуб Санчинского» (МСК-15)	
		X	Y
1	2	3	4
1	1	134287.2	351663.1
2	2	134284.1	351679.7
3	3	134267.8	351676.3
4	4	134271.6	351660.7
5	1	134287.2	351663.1

## ГРАНИЦА

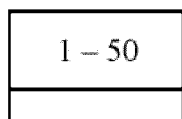
памятника природы регионального значения «Заманкульское озеро»



Условные обозначения:



– граница памятника природы регионального значения «Заманкульское озеро» площадью 0,692 гектара



– номера характерных точек границы памятника природы регионального значения «Заманкульское озеро», координаты которых представлены в таблице

## КООРДИНАТЫ

характерных точек границы памятника природы регионального значения  
«Заманкульское озеро»

№ п/п	Номера характерных точек границы памятника природы регионального значения «Заманкульское озеро»	Координаты характерных точек границы памятника природы регионального значения «Заманкульское озеро» (МСК-15)	
		X	Y
1	2	3	4
1	1	96 629,62	320 198,31
2	2	96 617,22	320 253,57
3	3	96 596,91	320 270,59
4	4	96 549,24	320 270,73
5	5	96 527,54	320 257,75
6	6	96 525,68	320 215,14
7	7	96 559,85	320 194,17
8	8	96 580,64	320 191,49
9	9	96 606,19	320 187,07
10	10	96 622,23	320 189,20
11	1	96 629,62	320 198,31

## ГРАНИЦА

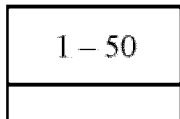
памятника природы регионального значения «Место обитания береговых ласточек»



Условные обозначения:



– граница памятника природы регионального значения «Место обитания береговых ласточек» площадью 5,587 гектара



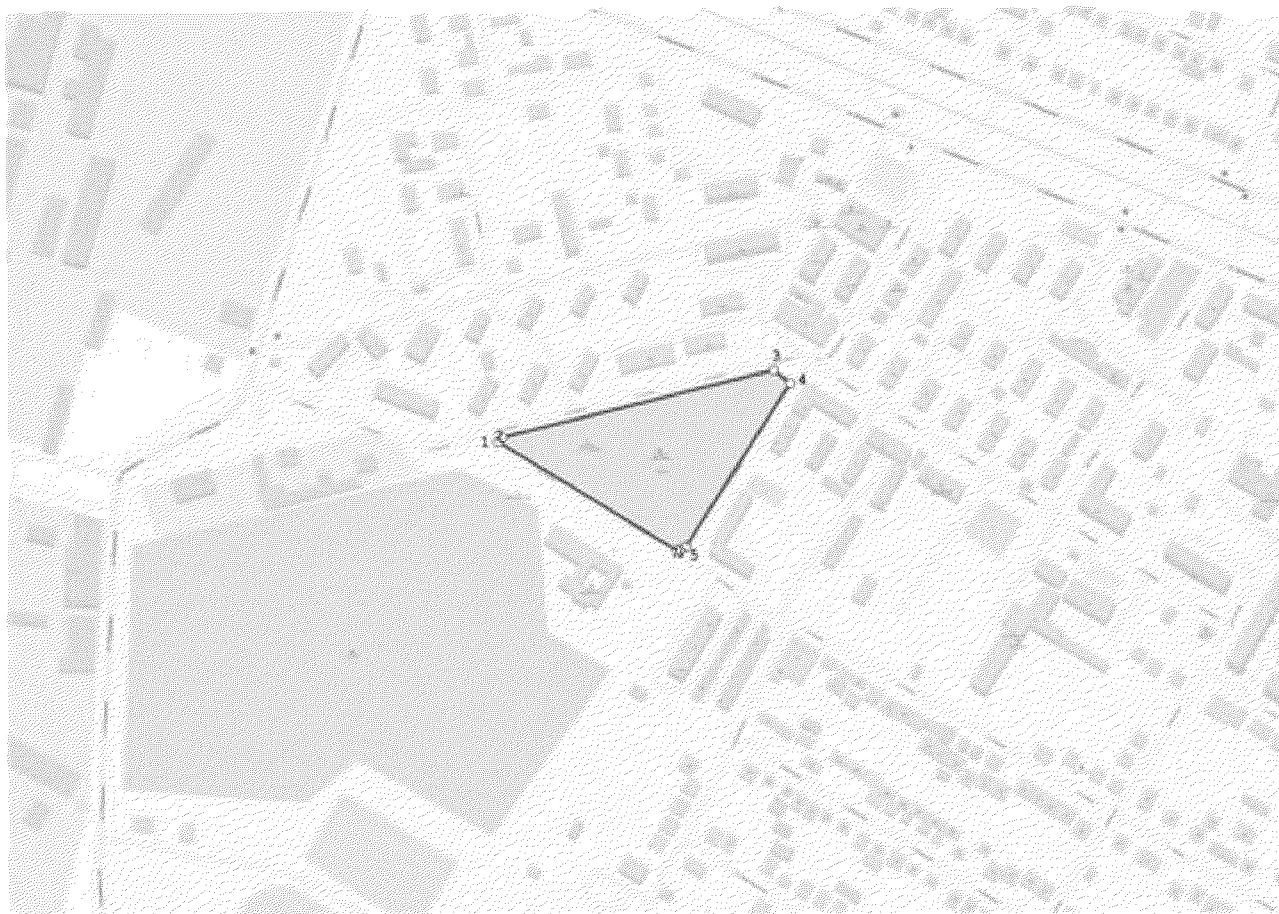
– номера характерных точек границы памятника природы регионального значения «Место обитания береговых ласточек», координаты которых представлены в таблице

## КООРДИНАТЫ

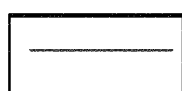
характерных точек границы памятника природы регионального значения  
«Место обитания береговых ласточек»

№ п/п	Номера характерных точек границы памятника природы регионального значения «Место обитания береговых ласточек»	Координаты характерных точек границы памятника природы регионального значения «Место обитания береговых ласточек» (МСК-15)	
		X	Y
1	2	3	4
1	1	92761.08	318857.8
2	2	92929.62	318958.3
3	3	92780.56	319193.6
4	4	92604.59	319086.2
5	1	92 763.50	318 861.36

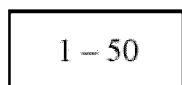
**ГРАНИЦА**  
памятника природы регионального значения «Парк БМК»



Условные обозначения:



– граница памятника природы регионального значения «Парк БМК» площадью 1,824 гектара



– номера характерных точек границы памятника природы регионального значения «Парк БМК», координаты которых представлены в таблице

## КООРДИНАТЫ

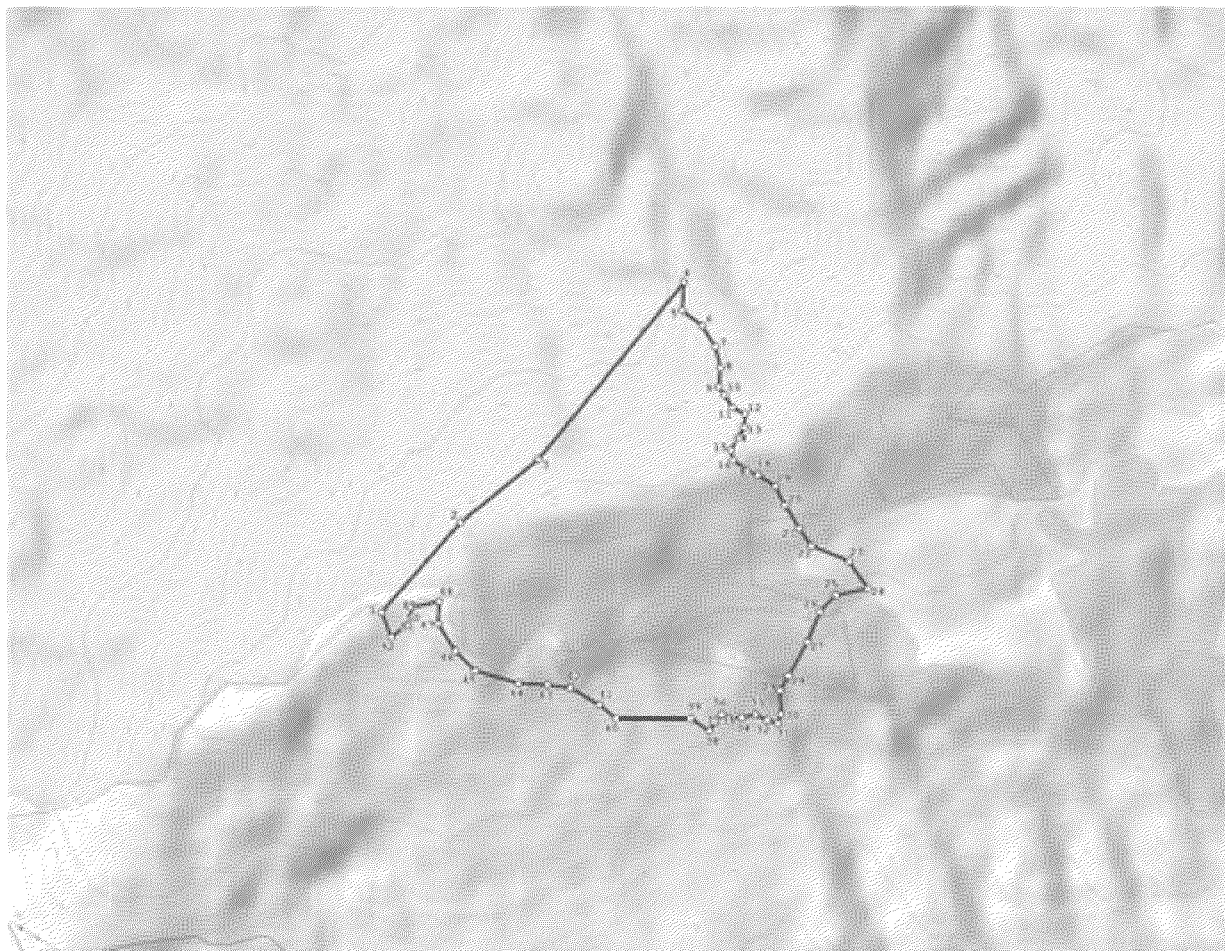
характерных точек границы памятника природы регионального значения  
«Парк БМК»

№ п/п	Номера характерных точек границы памятника природы регионального значения «Парк БМК»	Координаты характерных точек границы памятника природы регионального значения «Парк БМК» (МСК-15)	
		X	Y
1	2	3	4
1	1	78 197,95	326 728,55
2	2	78 201,50	326 731,68
3	3	78 260,04	326 966,84
4	4	78 248,94	326 980,56
5	5	78 106,84	326 890,37
6	6	78 104,54	326 886,42
7	7	78 104,46	326 882,70
9	1	78 197,95	326 728,55

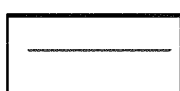


## ГРАНИЦА

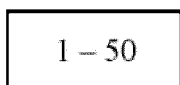
памятника природы регионального значения «Гора Заманкул»



Условные обозначения:



– граница памятника природы регионального значения «Гора Заманкул» площадью 199,35 гектара



– номера характерных точек границы памятника природы регионального значения «Гора Заманкул», координаты которых представлены в таблице

## КООРДИНАТЫ

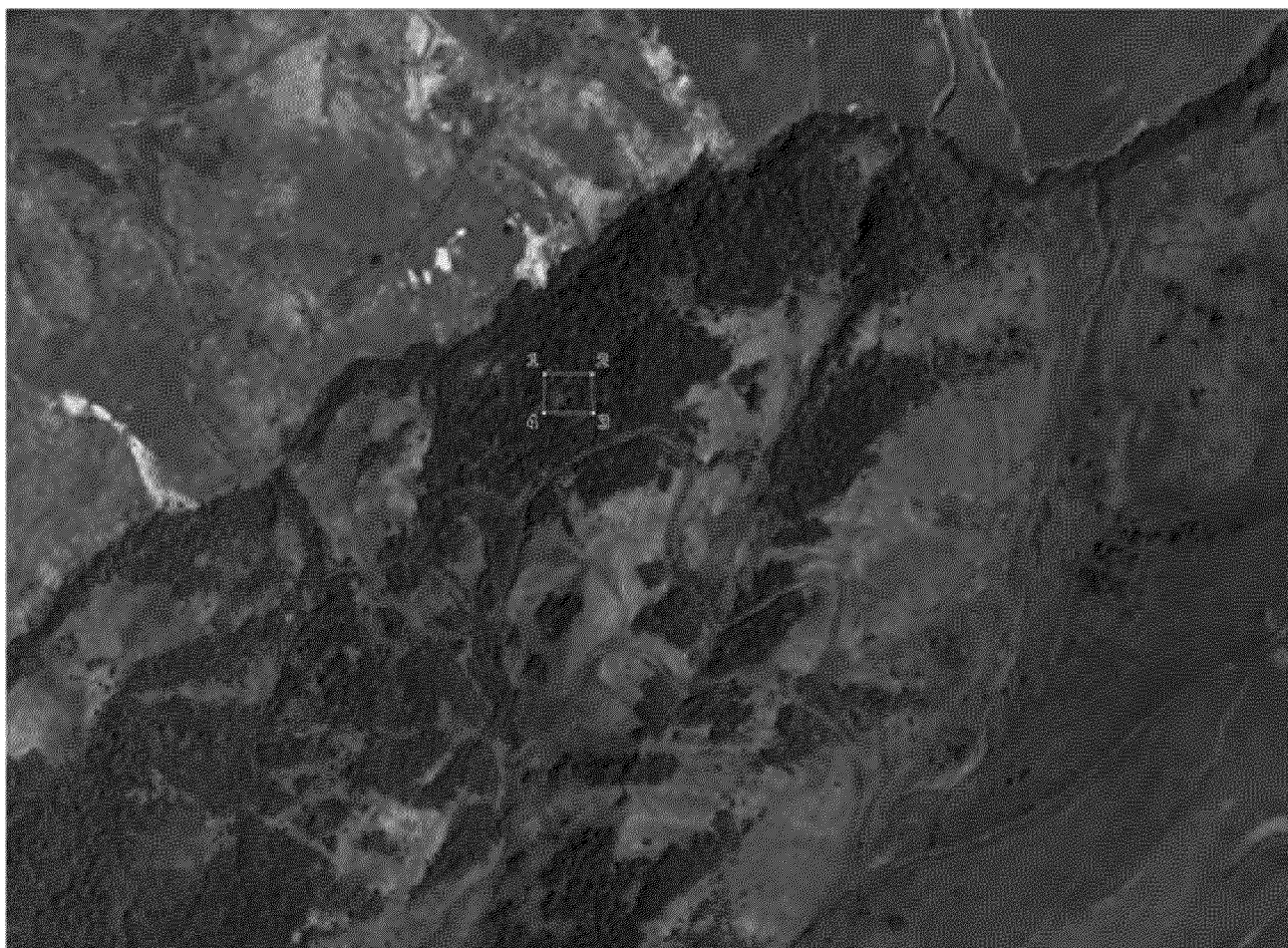
характерных точек границы памятника природы регионального значения  
«Гора Заманкул»

№ п/п	Номера характерных точек границы памятника природы регионального значения «Гора Заманкул»	Координаты характерных точек границы памятника природы регионального значения «Гора Заманкул» (МСК-15)	
		X	Y
1	2	3	4
1	1	97 452.66	315 845.08
2	2	97 845.12	316 188.50
3	3	98 123.21	316 532.16
4	4	98 897.59	317 166.69
5	5	98 772.82	317 160.05
6	6	98 703.73	317 247.17
7	7	98 613.77	317 303.04
8	8	98 523.72	317 324.14
9	9	98 440.53	317 317.39
10	10	98 402.48	317 345.31
11	11	98 350.59	317 380.22
12	12	98 319.53	317 432.47
13	13	98 264.08	317 429.14
14	14	98 215.49	317 404.91
15	15	98 163.43	317 373.75
16	16	98 118.40	317 384.29
17	17	98 073.50	317 443.54
18	18	98 052.83	317 492.28
19	19	98 004.50	317 565.45
20	20	97 921.44	317 610.88
21	21	97 821.08	317 670.27
22	22	97 744.98	317 726.12
23	23	97 676.09	317 889.77
24	24	97 558.46	317 970.09
25	25	97 530.37	317 834.50
26	26	97 457.40	317 761.65
27	27	97 322.08	317 706.35
28	28	97 176.28	317 623.24
29	29	97 110.34	317 588.63
30	30	97 006.36	317 592.38
31	31	96 968.19	317 578.56
32	32	96 981.93	317 529.82
33	33	97 006.07	317 481.06
34	34	96 992.05	317 418.48
35	35	96 988.45	317 366.31
36	36	97 005.69	317 331.48
37	37	96 974.42	317 303.73
38	38	96 936.23	317 279.48
39	39	96 988.01	317 195.86
40	40	96 990.66	316 868.86
41	41	97 049.41	316 795.67
42	42	97 121.89	316 670.26
43	43	97 135.51	316 569.35
44	44	97 145.60	316 444.10
45	45	97 197.13	316 252.66
46	46	97 283.59	316 168.97

47	47	97 404.72	316 092,15
48	48	97 501.78	316 095,40
49	49	97 473.76	315 973,73
50	50	97 428.70	315 973,83
51	51	97 393.99	315 953,04
52	52	97 345.31	315 887,07
53	1	97 452.66	315 845,08

## ГРАНИЦА

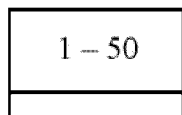
памятника природы регионального значения «Тарская сталактитовая пещера»



Условные обозначения:



– граница памятника природы регионального значения «Тарская сталактитовая пещера» площадью 0,02 гектара



– номера характерных точек границы памятника природы регионального значения «Тарская сталактитовая пещера», координаты которых представлены в таблице

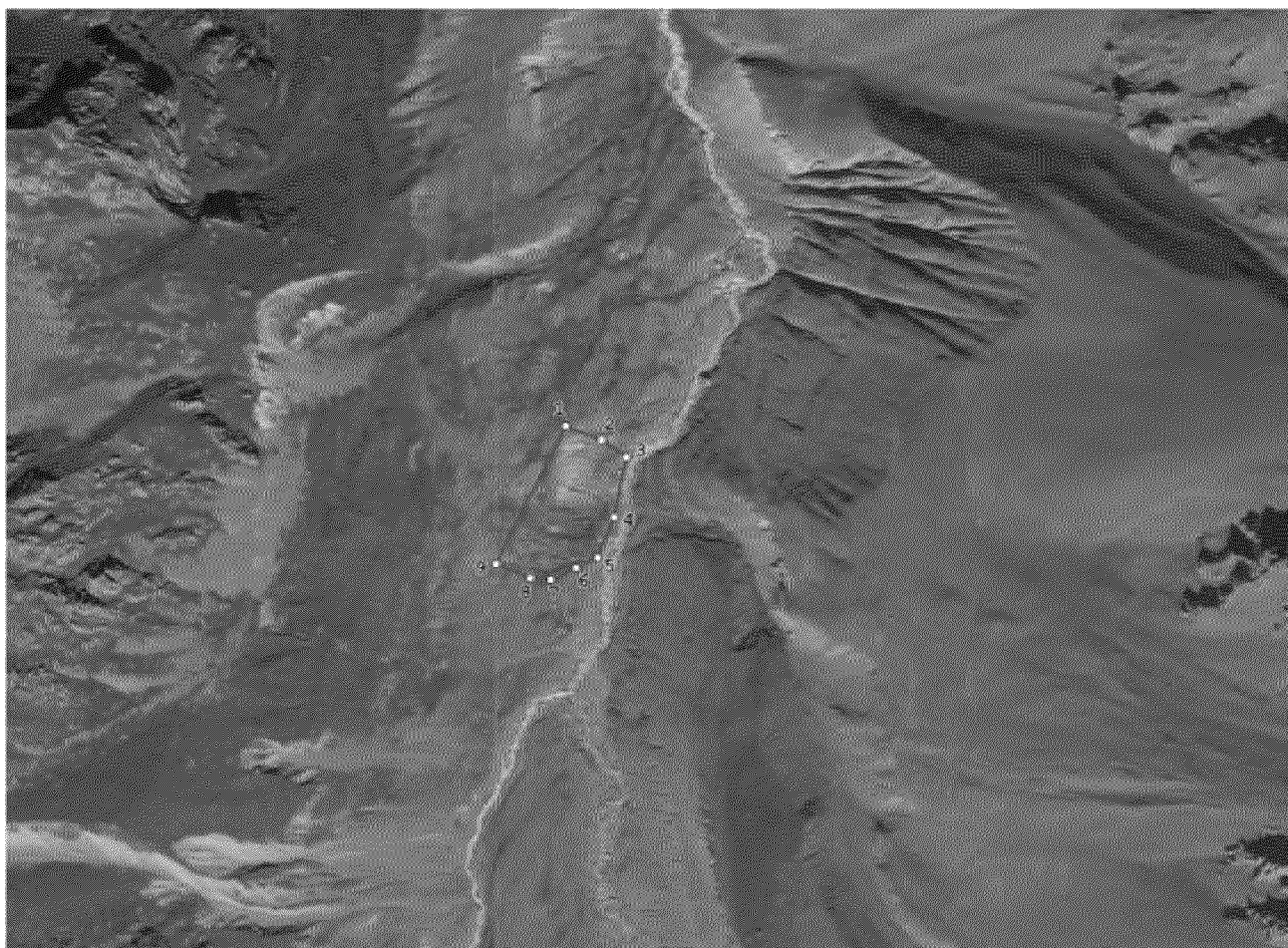
## КООРДИНАТЫ

характерных точек границы памятника природы регионального значения  
«Тарская сталактитовая пещера»

№ п/п	Номера характерных точек границы памятника природы регионального значения «Тарская сталактитовая пещера»	Координаты характерных точек границы памятника природы регионального значения «Тарская сталактитовая пещера» (МСК-15)	
		X	Y
1	2	3	4
1	1	134287.2	351663.1
2	2	134284.1	351679.7
3	3	134267.8	351676.3
4	4	134271.6	351660.7
5	1	134287.2	351663.1

## ГРАНИЦА

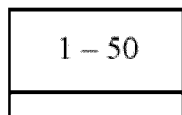
памятника природы регионального значения «Минеральные источники  
«Верхне-Кармадонские»»



Условные обозначения:



– граница памятника природы регионального значения «Минеральные источники «Верхне-Кармадонские»» площадью 1,1 гектара



– номера характерных точек границы памятника природы регионального значения «Минеральные источники «Верхне-Кармадонские»», координаты которых представлены в таблице

## КООРДИНАТЫ

характерных точек границы памятника природы регионального значения  
«Минеральные источники «Верхне-Кармадонские»»

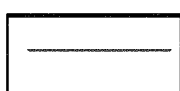
№ п/п	Номера характерных точек границы памятника природы регионального значения «Минеральные источники «Верхне-Кармадонские»»	Координаты характерных точек границы памятника природы регионального значения «Минеральные источники «Верхне-Кармадонские»» (МСК-15)	
		X	Y
1	2	3	4
1	1	29372.81	324537,6
2	2	29359	324573,5
3	3	29341.52	324597,9
4	4	29282.1	324585,4
5	5	29242.66	324569,7
6	6	29231.68	324548,4
7	7	29220.69	324522,9
8	8	29221.83	324502,3
9	9	29236.25	324468,2
10	1	29372.81	324537,6

## ГРАНИЦА

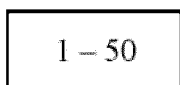
памятника природы регионального значения «Торфяное болото»



Условные обозначения:



– граница памятника природы регионального значения «Торфяное болото» площадью 48,33 гектара



– номера характерных точек границы памятника природы регионального значения «Торфяное болото», координаты которых представлены в таблице



**КООРДИНАТЫ**  
**характерных точек границы памятника природы регионального значения**  
**«Минеральные источники «Торфяное болото»»**

№ п/п	Номера характерных точек границы памятника природы регионального значения «Торфяное болото»	Координаты характерных точек границы памятника природы регионального значения «Минеральные источники «Торфяное болото»» (МСК-15)	
		X	Y
1	2	3	4
1	1	52626.16	344524,98
2	2	52625.13	344681,58
3	3	52566.38	344742,35
4	4	52520.02	344827,61
5	5	52464.88	344973,31
6	6	52405.18	345044,32
7	7	52375.51	345185,77
8	8	52376.52	345339,29
9	9	52389.47	345447,7
10	10	52408.38	345530,49
11	11	52430.21	345592,78
12	12	52427.64	345666,49
13	13	52397.14	345681,02
14	14	52362.45	345679,2
15	15	52328.73	345668,68
16	16	52306.74	345659,62
17	17	52283.73	345651,07
18	18	52229.17	345650,92
19	19	52148.58	345648,89
20	20	52010.57	345676,42
21	21	51800.41	345898,93
22	22	51728	345899,92
23	23	51696.55	345847,93
24	24	51729.39	345725,38
25	25	51815.83	345532,36
26	26	51886.25	345385,52
27	27	51988.92	345255,87
28	28	52093.57	345118,02
29	29	52116.54	345043,14
30	30	52135.45	344971,37
31	31	52138.87	344870,01
32	32	52123.04	344789,25
33	33	52118.3	344686,93
34	34	52135.38	344647,92
35	35	52160.77	344631,38
36	36	52189.47	344653,71
37	37	52246.02	344723,97
38	38	52297.58	344810,63
39	39	52322.27	344843,23
40	40	52344.7	344842,06
41	41	52393.31	344789,54
42	42	52408.29	344740,31
43	43	52426.93	344626,58
44	44	52436.79	344574,31
45	45	52461	344534,24
46	46	52522.11	344521,56
47	1	52626.16	344524,98

## ГРАНИЦА

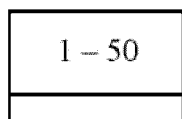
памятника природы регионального значения «Урочище «Хуыцауыдзуар»»



Условные обозначения:



– граница памятника природы регионального значения «Урочище «Хуыцауыдзуар»» площадью 0,3089 гектара



– номера характерных точек границы памятника природы регионального значения «Урочище «Хуыцауыдзуар»», координаты которых представлены в таблице

**КООРДИНАТЫ**  
**характерных точек границы памятника природы регионального значения**  
**«Урочище «Хуыцауыдзуар»»**

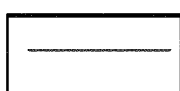
№ п/п	Номера характерных точек границы памятника природы регионального значения «Урочище «Хуыцауыдзуар»»	Координаты характерных точек границы памятника природы регионального значения «Урочище «Хуыцауыдзуар»» (МСК-15)	
		X	Y
1	2	3	4
1	1	37914.75	321411.85
2	2	37914.99	321431.97
3	3	37911.25	321438.26
4	4	37902.85	321443.14
5	5	37890.34	321445.51
6	6	37873.34	321445.56
7	7	37832.9	321445.69
8	8	37837.27	321410.48
9	9	37842.09	321409.57
10	10	37851.22	321407.92
11	11	37868.38	321404.82
12	12	37895.04	321405.45
13	13	37906.68	321407.39
14	1	37914.75	321411.85

## ГРАНИЦА

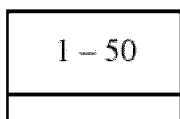
памятника природы регионального значения «Облепиховая роща»



Условные обозначения:



– граница памятника природы регионального значения «Облепиховая роща» площадью 32,94 гектара



– номера характерных точек границы памятника природы регионального значения «Облепиховая роща», координаты которых представлены в таблице

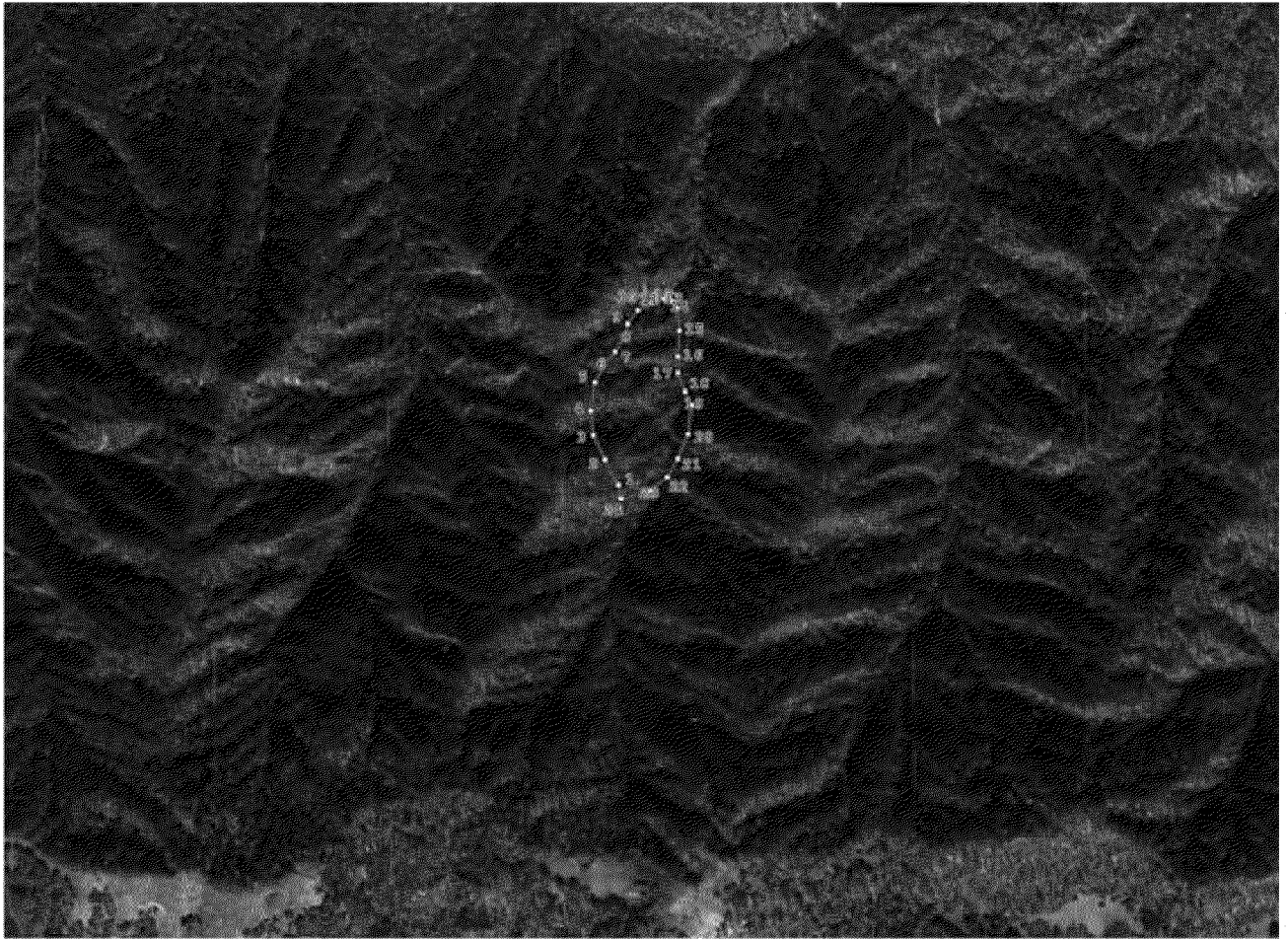
**КООРДИНАТЫ**  
**характерных точек границы памятника природы регионального значения**  
**«Облепиховая роша»**

№ п/п	Номера характерных точек границы памятника природы регионального значения «Облепиховая роша»	Координаты характерных точек границы памятника природы регионального значения «Облепиховая роша» (МСК-15)	
		X	Y
1	2	3	4
1	1	39813.02	321514.6
2	2	40137.33	321577.1
3	3	40167.72	321574.5
4	4	40226.71	321562.9
5	5	40277.11	321549.4
6	6	40276.4	321664.3
7	7	40589.8	321789.7
8	8	40641.67	321792
9	9	40757.55	321787
10	10	40877.69	321770.5
11	11	41010.69	321750.3
12	12	41147.99	321735.5
13	13	41156.56	321617.8
14	14	41167.31	321624.5
15	15	41188.48	321644.9
16	16	41205.73	321670.7
17	17	41236.9	321686.1
18	18	41288.81	321702.1
19	19	41352.08	321690.7
20	20	41361.41	321700.8
21	21	41374.36	321723.7
22	22	41383.73	321746.6
23	23	41382.34	321757.4
24	24	41366.99	321767.5
25	25	41341.97	321773.7
26	26	41318.02	321778.1
27	27	41290.49	321779.9
28	28	41264.38	321780
29	29	41225.09	321798.5
30	30	41197.2	321800
31	31	41177.52	321800
32	32	41153.18	321794.4
33	33	41137.81	321796.2
34	34	41115.65	321801.3
35	35	41085.3	321817.2
36	36	41030.38	321868.5
37	37	41000.39	321904.5
38	38	40931.61	321899.5
39	39	40859.29	321907.1
40	40	40807.2	321877.7
41	41	40732.78	321872.9
42	42	40689.25	321877.9
43	43	40635.07	321843.9
44	44	40588.82	321821.6
45	45	40488.02	321817.1
46	46	40438.46	321815.2
47	47	40416.78	321810.5

48	48	40403.21	321816,9
49	49	40355.51	321861
50	50	40330.98	321862,7
51	51	40285.18	321845,9
52	52	40246.06	321808
53	53	40193.01	321802,4
54	54	40167.7	321822,8
55	55	40075.94	321824,2
56	56	40057.6	321850,2
57	57	40041.85	321886,6
58	58	40020.62	321898,3
59	59	39967.35	321922,6
60	60	39908.59	321930,5
61	61	39853.46	321921,3
62	62	39781.24	321937,5
63	63	39692.11	321938,2
64	64	39645.98	321890,9
65	65	39576.55	321887,6
66	66	39529.54	321835,6
67	67	39450.91	321837,8
68	68	39433.94	321793
69	69	39385.2	321766,6
70	70	39385.83	321736,4
71	71	39670.64	321748,4
72	72	39695.61	321723,2
73	73	39763.32	321639,7
74	1	39813.02	321514,6

## ГРАНИЦА

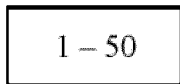
памятника природы регионального значения «Тисовая роща»



Условные обозначения:



– граница памятника природы регионального значения «Тисовая роща» площадью 8,90 гектара



– номера характерных точек границы памятника природы регионального значения «Тисовая роща», координаты которых представлены в таблице

**КООРДИНАТЫ**  
**характерных точек границы памятника природы регионального значения**  
**«Тисовая роща»**

№ п/п	Номера характерных точек границы памятника природы регионального значения «Тисовая роща»	Координаты характерных точек границы памятника природы регионального значения «Тисовая роща» (МСК-15)	
		X	Y
1	2	3	4
1	1	56181.52	352513.13
2	2	56246.93	352478.25
3	3	56309.52	352449.11
4	4	56372.29	352442.9
5	5	56445.18	352452.37
6	6	56486.75	352474.98
7	7	56522.68	352506.23
8	8	56559.97	352527.43
9	9	56594.3	352537.2
10	10	56628.77	352564.16
11	11	56649.02	352598.39
12	12	56657.85	352632.71
13	13	56652.28	352651.38
14	14	56635.25	352664.4
15	15	56576.76	352669.15
16	16	56511.05	352665.36
17	17	56469.65	352665.68
18	18	56421.26	352684.67
19	19	56387.12	352700.7
20	20	56311.39	352692.68
21	21	56248.36	352665.94
22	22	56201.03	352637.65
23	23	56164.98	352590.64
24	24	56147.31	352520.56
25	1	56181.52	352513.13



## ГРАНИЦА

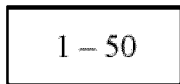
памятника природы регионального значения «Сосновая роща»



Условные обозначения:



– граница памятника природы регионального значения «Сосновая роща» площадью 23,01 гектара



– номера характерных точек границы памятника природы регионального значения «Сосновая роща», координаты которых представлены в таблице

**КООРДИНАТЫ**  
**характерных точек границы памятника природы регионального значения**  
**«Сосновая роща»**

№ п/п	Номера характерных точек границы памятника природы регионального значения «Сосновая роща»	Координаты характерных точек границы памятника природы регионального значения «Сосновая роща» (МСК-15)	
		X	Y
1	2	3	4
1	1	38180.12	325535.9
2	2	38247.61	325595.2
3	3	38338.24	325717
4	4	38446.68	325817.9
5	5	38501.38	325902.4
6	6	38520.88	325947.6
7	7	38549.79	326025.1
8	8	38570.88	326112.6
9	9	38581.88	326183.7
10	10	38595.14	326283.4
11	11	38614.1	326376
12	12	38630.65	326586.4
13	13	38622.81	326595.8
14	14	38597.02	326587.2
15	15	38565.96	326512.7
16	16	38515.82	326501.4
17	17	38445.3	326401.1
18	18	38410.16	326380.4
19	19	38420.48	326271.2
20	20	38380.3	326244
21	21	38334.93	326169.5
22	22	38325.46	326125.7
23	23	38328.81	326066.1
24	24	38311.46	326019.5
25	25	38293.62	326033.9
26	26	38265.78	326052.7
27	27	38248.52	326030.5
28	28	38213.94	325968.9
29	29	38188.78	325938.8
30	30	38139.25	325898.7
31	31	38105.39	325840.7
32	32	38105.35	325828.5
33	33	38125.99	325798.2
34	34	38151.6	325757.9
35	35	38132.22	325740.8
36	36	38031.71	325656.4
37	37	38040.84	325611.1
38	38	38052.23	325593.8
39	39	38157.35	325569.7
40	1	38180.12	325535.9

## ГРАНИЦА

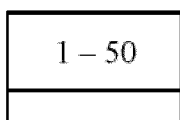
памятника природы регионального значения «Геналдонский каньон»



Условные обозначения:



– граница памятника природы регионального значения «Геналдонский каньон» площадью 338,16 гектара



– номера характерных точек границы памятника природы регионального значения «Геналдонский каньон», координаты которых представлены в таблице

**КООРДИНАТЫ**  
**характерных точек границы памятника природы регионального значения**  
**«Геналдонский каньон»**

№ п/п	Номера характерных точек границы памятника природы регионального значения «Геналдонский каньон»	Координаты характерных точек границы памятника природы регионального значения «Геналдонский каньон» (МСК-15)	
		X	Y
1	2	3	4
1	1	46764.49	328799.4
2	2	46592.06	328909.8
3	3	46321.07	328914.2
4	4	46118.12	328844
5	5	46059.26	328808.8
6	6	45878.23	328788.5
7	7	45808.21	328776.7
8	8	45737.49	328791.5
9	9	45675.57	328792.6
10	10	45612.73	328766.2
11	11	45519.23	328719
12	12	45491.72	328678.7
13	13	45451.35	328640.2
14	14	45385.16	328583.9
15	15	45315.83	328546.3
16	16	45127.11	328421.1
17	17	45081.29	328233.2
18	18	45045.85	328220.5
19	19	44999.05	328185.1
20	20	44740.54	328108.7
21	21	44730.16	328128.9
22	22	44675.46	328127.5
23	23	44619.86	328104.3
24	24	44543.28	328064.3
25	25	44462.77	328046.9
26	26	44379.96	328058.5
27	27	44281.17	328094.4
28	28	44253.14	328125.2
29	29	44222.72	328162.5
30	30	44179.39	328190.1
31	31	44133.61	328207.2
32	32	44091.03	328221.1
33	33	44040.56	328273
34	34	44006.16	328320
35	35	43974.83	328329
36	36	43946.55	328300.9
37	37	43927.02	328245.2
38	38	43863.41	328231
39	39	43814.33	328231.2
40	40	43737.1	328231.5
41	41	43671.9	328221.2
42	42	43599.41	328200.5
43	43	43506.91	328205.8
44	44	43437.09	328248.8
45	45	43367.89	328245.1
46	46	43334.94	328254.9
47	47	43308.48	328276.8

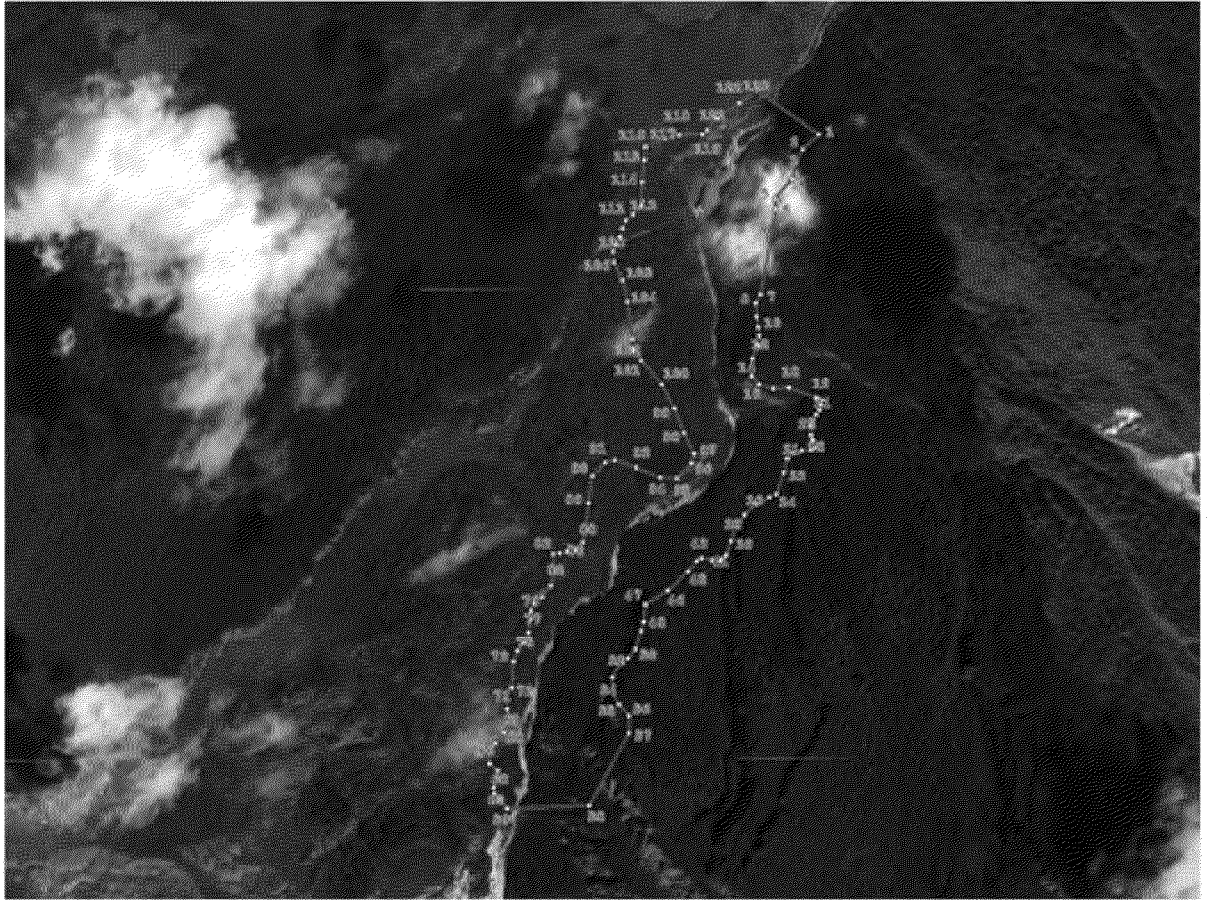
48	48	43320.58	328284,8
49	49	43337.55	328303,4
50	50	43347.29	328323,5
51	51	43340.93	328341,3
52	52	43311.32	328380,2
53	53	43284.84	328398
54	54	43247.06	328405,5
55	55	43207.66	328410,5
56	56	43078.07	328397,3
57	57	43049.07	328389,3
58	58	43046.54	328360,3
59	59	43044.04	328340,1
60	60	43038.33	328320,7
61	61	43009.28	328299,9
62	62	42978.68	328293,5
63	63	42946.5	328293,6
64	64	42908.75	328310,8
65	65	42849.2	328308,6
66	66	42742.58	328206,5
67	67	42557.09	328101,4
68	68	42258.83	327968,6
69	69	42160.51	327932,6
70	70	42130.73	327930,3
71	71	42087.33	327943,4
72	72	42055.91	327933,9
73	73	42026.02	327905,7
74	74	41973.59	327874,4
75	75	41929.32	327870,6
76	76	41893.83	327852,2
77	77	41866.42	327837,7
78	78	41819.02	327858,9
79	79	41766.08	327901,1
80	80	41712.03	327867,4
81	81	41707.03	327826,3
82	82	41680.41	327405,6
83	83	41694.7	327357,9
84	84	41721.9	327316,6
85	85	41757.96	327278,5
86	86	41794.87	327250,9
87	87	41829.46	327247,5
88	88	41883.37	327247,3
89	89	41926.77	327232,6
90	90	41951.59	327201,8
91	91	42000.21	327082,9
92	92	42081.48	327080,1
93	93	42110.48	327089,7
94	94	42145.14	327103,3
95	95	42183.86	327128,2
96	96	42205.73	327164,5
97	97	42225.2	327206,4
98	98	42248.64	327231,3
99	99	42289.7	327236,8
100	100	42323.45	327225,4
101	101	42378.09	327207,4
102	102	42402.27	327217
103	103	42465.13	327241
104	104	42514.89	327210,1
105	105	42567.81	327161,4
106	106	42604.96	327196,8

107	107	42642.17	327246,7
108	108	42709.74	327243,2
109	109	42787.09	327268,8
110	110	42886.94	327291
111	111	42962.64	327308,4
112	112	42990.15	327347,1
113	113	43040.36	327429,3
114	114	43075.83	327445,3
115	115	43133.75	327443,4
116	116	43211.06	327462,5
117	117	43330.45	327541,1
118	118	43404.49	327547,3
119	119	43499.44	327551,8
120	120	43600.83	327556,2
121	121	43763.37	327565,3
122	122	43877.55	327550,3
123	123	43970.68	327503,1
124	124	44047.95	327512,4
125	125	44139.63	327507,2
126	126	44168.46	327473,2
127	127	44228.06	327492,4
128	128	44376.37	327566
129	129	44403.58	327530,4
130	130	44411.5	327499,7
131	131	44400.02	327444,8
132	132	44416.07	327435,1
133	133	44451.59	327465,6
134	134	44474.24	327497,8
135	135	44525.87	327536,4
136	136	44592.11	327606,3
137	137	44771.92	327714,6
138	138	44889.54	327758,5
139	139	44928.95	327758,4
140	140	45110.98	327819
141	141	45209.23	327850,1
142	142	45239.91	327879,8
143	143	45269.02	327916
144	144	45287.64	327947,4
145	145	45317.47	327965,1
146	146	45356.88	327964,9
147	147	45405.1	327953,4
148	148	45454.04	327924,2
149	149	45482.91	327902,3
150	150	45535.16	327896,4
151	151	45579.39	327894,6
152	152	45605.16	327902,6
153	153	45616.5	327921,9
154	154	45612.59	327949,4
155	155	45604.62	327967,1
156	156	45580.67	328013,3
157	157	45586.48	328056
158	158	45613.91	328076,9
159	159	45631.78	328119,6
160	160	45636.67	328137,3
161	161	45667.3	328154,2
162	162	45703.54	328163,7
163	163	45783.2	328173,1
164	164	45813.76	328172,9
165	165	45851.5	328159,9

166	166	45904.53	328146,7
167	167	45944.72	328142,5
168	168	45989	328152,8
169	169	46028.5	328175,3
170	170	46096.28	328230,7
171	171	46184.21	328295,7
172	172	46296.24	328356,6
173	173	46466.23	328431
174	174	46528.37	328483,2
175	175	46572.71	328510,4
176	176	46640.34	328529,5
177	177	46684.63	328545,5
178	178	46754.71	328573,4
179	179	46776.56	328607,2
180	1	46764.49	328799,4

## ГРАНИЦА

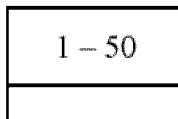
памятника природы регионального значения «Кобанский каньон»



Условные обозначения:



– граница памятника природы регионального значения «Кобанский каньон» площадью 74,1 гектара



– номера характерных точек границы памятника природы регионального значения «Кобанский каньон», координаты которых представлены в таблице



**КООРДИНАТЫ**  
**характерных точек границы памятника природы регионального значения**  
**«Кобанский каньон»**

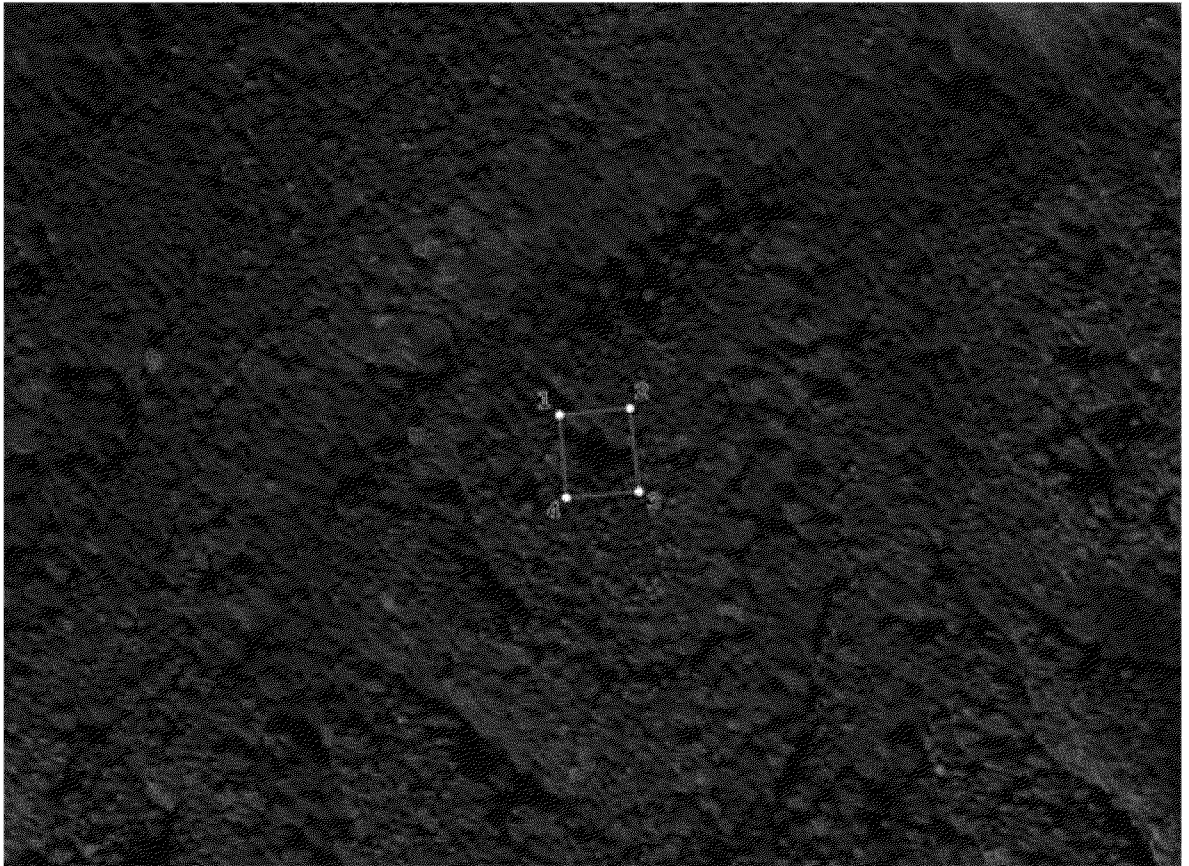
№ п/п	Номера характерных точек границы памятника природы регионального значения «Кобанский каньон»	Координаты характерных точек границы памятника природы регионального значения «Кобанский каньон» (МСК-15)	
		X	Y
1	2	3	4
1	1	45840.07	323079.57
2	2	45796.55	323035.04
3	3	45759.2	323016.07
4	4	45711.98	323003.25
5	5	45657.04	322954.55
6	6	45625.84	322956.19
7	7	45382.97	322913.84
8	8	45357.43	322899.8
9	9	45320.91	322901.45
10	10	45290.11	322906.9
11	11	45265.77	322910.42
12	12	45238.36	322906.31
13	13	45199.5	322891.16
14	14	45170.94	322884.76
15	15	45151.55	322889.03
16	16	45128.03	322910.11
17	17	45115.99	322949.48
18	18	45117.65	322993.39
19	19	45089	323071.39
20	20	45082.2	323085.92
21	21	45070.78	323085.96
22	22	45053.26	323079.91
23	23	45039.53	323070.79
24	24	45022.75	323058.62
25	25	45011.33	323057.13
26	26	44981.65	323057.23
27	27	44967.21	323062.63
28	28	44948.96	323065.74
29	29	44942.08	323056.6
30	30	44938.19	323031.41
31	31	44931.26	323006.99
32	32	44915.22	322990.24
33	33	44874.09	322978.93
34	34	44813.91	322959.27
35	35	44803.94	322936.39
36	36	44786.32	322902.84
37	37	44755.77	322867.81
38	38	44720.68	322844.25
39	39	44680.3	322829.11
40	40	44639.92	322816.26
41	41	44626.17	322799.5
42	42	44626.84	322774.29
43	43	44629.79	322743.73
44	44	44623.65	322730
45	45	44593.9	322706.42
46	46	44539.67	322648.55
47	47	44499.12	322583.76
48	48	44450.4	322579.34

49	49	44424.51	322573,31
50	50	44371.18	322556,68
51	51	44346.75	322534,61
52	52	44330.69	322510,99
53	53	44291.05	322490,49
54	54	44253	322489,85
55	55	44213.48	322509,08
56	56	44181.61	322536,68
57	57	44131.38	322538,37
58	58	43925.51	322423,7
59	59	43918.67	322188,45
60	60	43944.47	322164,69
61	61	43959.65	322153,19
62	62	43977.91	322150,84
63	63	44000.02	322162,99
64	64	44025.9	322164,43
65	65	44045.61	322139,92
66	66	44078.33	322137,53
67	67	44102.75	322155,78
68	68	44134.03	322180,12
69	69	44168.33	322195,29
70	70	44200.28	322190,6
71	71	44233.75	322186,68
72	72	44260.44	322202,63
73	73	44337.7	322207,73
74	74	44367.81	322220,24
75	75	44391.83	322236,2
76	76	44418.13	322250,25
77	77	44455.83	322257,76
78	78	44482.09	322258,44
79	79	44500.38	322266,78
80	80	44519.86	322291,16
81	81	44553.8	322314,35
82	82	44596.83	322322,61
83	83	44642.11	322322,08
84	84	44644.45	322338,88
85	85	44648.32	322361,02
86	86	44656	322382,38
87	87	44678.15	322405,22
88	88	44711.66	322414,27
89	89	44789.31	322421,66
90	90	44866.21	322433,63
91	91	44904.37	322468,64
92	92	44909.79	322497,64
93	93	44889.45	322558,81
94	94	44862.27	322626,87
95	95	44857.87	322675
96	96	44900.61	322715,34
97	97	44930.32	322724,41
98	98	44988.82	322694,43
99	99	45057.98	322666,71
100	100	45126.35	322632,12
101	101	45194.65	322573,09
102	102	45225.01	322548,55
103	103	45256.2	322546,92
104	104	45361.93	322532,83
105	105	45424.28	322518,88
106	106	45475.19	322495,8
107	107	45504.85	322492,65

108	108	45524.66	322500,22
109	109	45545.25	322512,37
110	110	45571.9	322519,92
111	111	45594.76	322529,01
112	112	45610.81	322549,58
113	113	45638.28	322573,16
114	114	45702.2	322575,25
115	115	45767.66	322581,14
116	116	45804.2	322585,6
117	117	45827.96	322640,51
118	118	45837.99	322681,71
119	119	45840.48	322745,85
120	120	45851.19	322761,85
121	121	45883.23	322786,18
122	122	45929.1	322853,23
123	123	45966.55	322902,74
124	1	45840.07	323079,57

## ГРАНИЦА

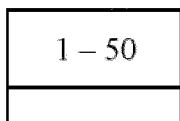
памятника природы регионального значения «Сталактитовая пещера»



Условные обозначения:



– граница памятника природы регионального значения «Сталактитовая пещера» площадью 0,23 гектара



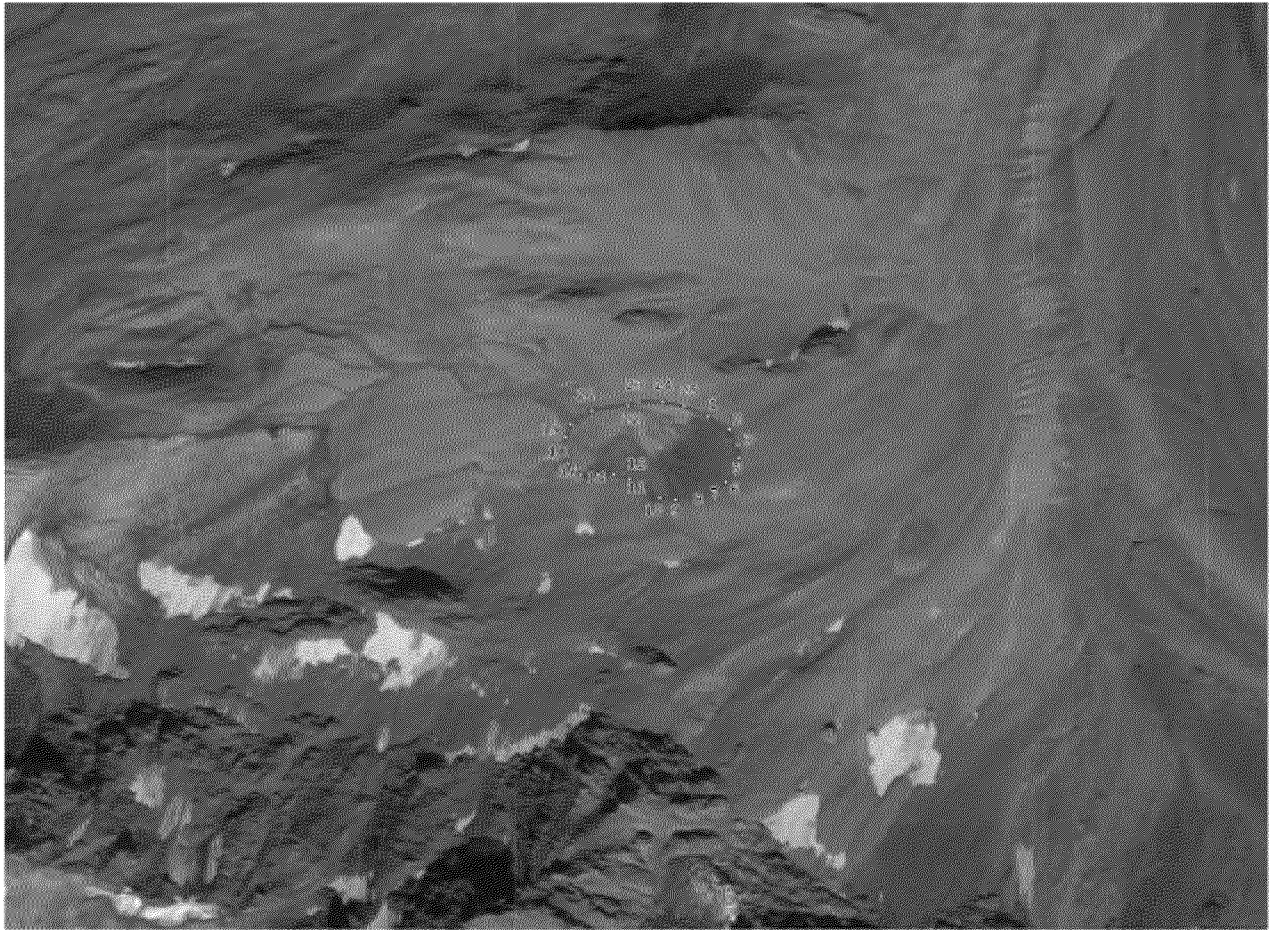
– номера характерных точек границы памятника природы регионального значения «Сталактитовая пещера», координаты которых представлены в таблице

**КООРДИНАТЫ**  
характерных точек границы памятника природы регионального значения  
«Сталактитовая пещера»

№ п/п	Номера характерных точек границы памятника природы регионального значения «Сталактитовая пещера»	Координаты характерных точек границы памятника природы регионального значения «Сталактитовая пещера» (МСК-15)	
		X	Y
1	2	3	4
1	1	47359.44	343561,4
2	2	47363.46	343605,1
3	3	47311.78	343610,5
4	4	47307.92	343565,7
5	1	47359.44	343561,4

## ГРАНИЦА

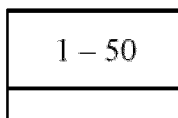
памятника природы регионального значения «Мидаграбинское озеро»



Условные обозначения:



– граница памятника природы регионального значения «Мидаграбинское озеро» площадью 2,11 гектара



– номера характерных точек границы памятника природы регионального значения «Мидаграбинское озеро», координаты которых представлены в таблице

**КООРДИНАТЫ**  
**характерных точек границы памятника природы регионального значения**  
**«Мидаграбинское озеро»**

№ п/п	Номера характерных точек границы памятника природы регионального значения «Мидаграбинское озеро»	Координаты характерных точек границы памятника природы регионального значения «Мидаграбинское озеро» (МСК-15)	
		X	Y
1	2	3	4
1	1	25931.92	313032.7
2	2	25915.69	313060.8
3	3	25895.87	313071.1
4	4	25878.58	313073.7
5	5	25865.34	313068.6
6	6	25847.01	313056.4
7	7	25835.79	313041.6
8	8	25827.61	313021.7
9	9	25823.99	312991.1
10	10	25827.52	312970.1
11	11	25842.22	312945.1
12	12	25851.35	312931.8
13	13	25857.42	312910.8
14	14	25856.87	312889.9
15	15	25857.34	312868.5
16	16	25862.91	312856.2
17	17	25870.53	312850
18	18	25886.8	312843.4
19	19	25906.14	312847.9
20	20	25922.43	312855.6
21	21	25939.78	312882.1
22	22	25947.5	312929
23	23	25951.59	312941.8
24	24	25951.65	312972.9
25	25	25945.09	313002.1
26	1	25931.92	313032.7

## ГРАНИЦА

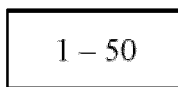
памятника природы регионального значения «Водопад Пурт»



Условные обозначения:



– граница памятника природы регионального значения «Водопад Пурт» площадью 0,03 гектара



– номера характерных точек границы памятника природы регионального значения «Водопад Пурт», координаты которых представлены в таблице



Таблица

**КООРДИНАТЫ**  
характерных точек границы памятника природы регионального значения  
«Водопад Пурт»

№ п/п	Номера характерных точек границы памятника природы регионального значения «Водопад Пурт»	Координаты характерных точек границы памятника природы регионального значения «Водопад Пурт» (МСК-15)	
		X	Y
1	2	3	4
1	1	43769.45	322197.59
2	2	43766.19	322208.3
3	3	43733.94	322200.51
4	4	43738.22	322188.78
5	1	43769.45	322197.59

## ГРАНИЦА

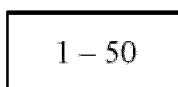
памятника природы регионального значения «Туджин лагат»



Условные обозначения:



– граница памятника природы регионального значения «Туджин лагат» площадью 0,015 гектара



– номера характерных точек границы памятника природы регионального значения «Туджин лагат», координаты которых представлены в таблице

Таблица

**КООРДИНАТЫ**  
**характерных точек границы памятника природы регионального значения**  
**«Туджин лагат»**

№ п/п	Номера характерных точек границы памятника природы регионального значения «Туджин лагат»	Координаты характерных точек границы памятника природы регионального значения «Туджин лагат» (МСК-15)	
		X	Y
1	2	3	4
1	1	42351.2	321499.25
2	2	42349.27	321511.64
3	3	42340.32	321510.95
4	4	42342.7	321498.56
5	1	42351.2	321499.25

## ГРАНИЦА

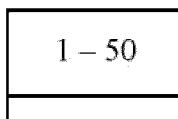
памятника природы регионального значения «Дубовый лес «Джиджиком»»



Условные обозначения:



– граница памятника природы регионального значения «Дубовый лес «Джиджиком»» площадью 74,2 гектара



– номера характерных точек границы памятника природы регионального значения «Дубовый лес «Джиджиком»», координаты которых представлены в таблице

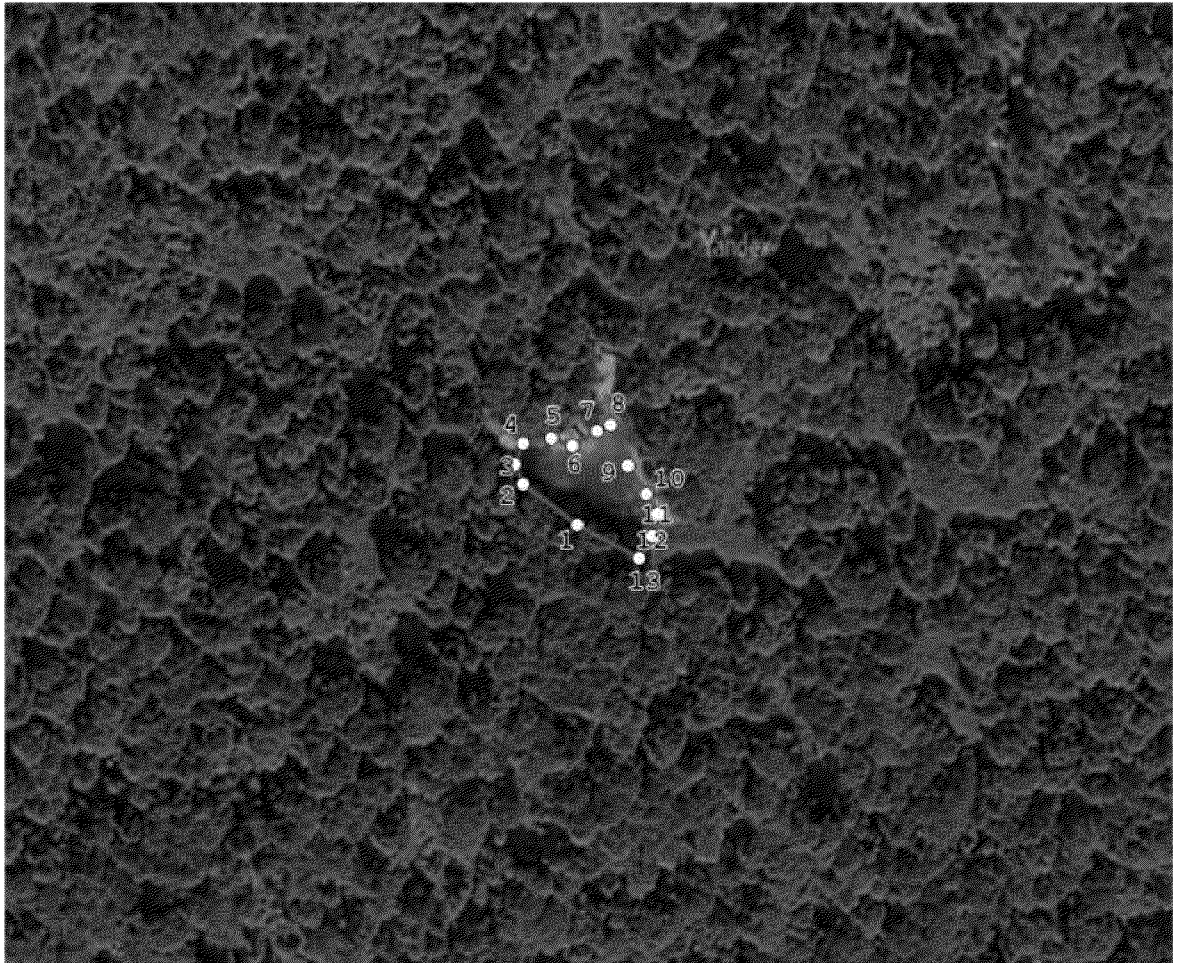
**КООРДИНАТЫ**  
**характерных точек границы памятника природы регионального значения**  
**«Дубовый лес «Джиджиком»»**

№ п/п	Номера характерных точек границы памятника природы регионального значения «Дубовый лес «Джиджиком»»	Координаты характерных точек границы памятника природы регионального значения «Дубовый лес «Джиджиком»» (МСК-15)	
		X	Y
1	2	3	4
1	1	49860.99	325771.3
2	2	50037.34	325926.9
3	3	50044.12	326209.4
4	4	49935.02	326450.8
5	5	49866.91	326575.8
6	6	49800.53	326776.8
7	7	49729.67	326929.1
8	8	49720.07	327031
9	9	49716.07	327105.6
10	10	49706.24	327147.2
11	11	49732.23	327217.4
12	12	49711.46	327383.8
13	13	49673.22	327470
14	14	49634.76	327501.7
15	15	49583.35	327510.5
16	16	49496.19	327510.9
17	17	49419.06	327521.2
18	18	49370.42	327507.1
19	19	49328.89	327485.7
20	20	49310.25	327470
21	21	49261.59	327451.6
22	22	49201.43	327418.8
23	23	49176.94	327368.7
24	24	49197.95	327259.6
25	25	49240.3	327128.9
26	26	49266.87	326979.7
27	27	49300.79	326883.5
28	28	49358.92	326765.6
29	29	49381.7	326744
30	30	49370.4	326778.5
31	31	49373.42	326820.1
32	32	49383.49	326835.8
33	33	49401.97	326811.3
34	34	49437.35	326720.9
35	35	49489.56	326551.4
36	36	49505.06	326492.6
37	37	49532.91	326303.1
38	38	49586.66	326156.7
39	39	49613.53	326083.4
40	40	49610.74	326102.1
41	41	49610.89	326140.8
42	42	49623.88	326175.2
43	43	49635.31	326173.7
44	44	49645.06	326107.7

45	45	49693.07	325956,9
46	46	49792.34	325754,3
47	47	49802.38	325764,3
48	48	49822.44	325778,6
49	1	49860.99	325771,3

## ГРАНИЦА

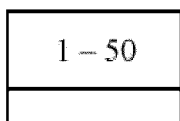
памятника природы регионального значения «Зеленое озеро в квартале 19»



Условные обозначения:



– граница памятника природы регионального значения «Зеленое озеро в квартале 19» площадью 0,15 гектара



– номера характерных точек границы памятника природы регионального значения «Зеленое озеро в квартале 19», координаты которых представлены в таблице

**КООРДИНАТЫ**  
характерных точек границы памятника природы регионального значения  
«Зеленое озеро в квартале 19»

№ п/п	Номера характерных точек границы памятника природы регионального значения «Зеленое озеро в квартале 19»	Координаты характерных точек границы памятника природы регионального значения «Зеленое озеро в квартале 19» (МСК-15)	
		X	Y
1	2	3	4
1	1	55029.94	344213
2	2	55045	344192.6
3	3	55052.58	344189
4	4	55060.71	344192.5
5	5	55062.3	344203.1
6	6	55059.81	344210.8
7	7	55064.94	344220.4
8	8	55067.51	344225.5
9	9	55052.35	344231.7
10	10	55041.25	344238.9
11	11	55034.18	344243
12	12	55025.56	344241
13	13	55017.42	344236
14	1	55029.94	344213



## ГРАНИЦА

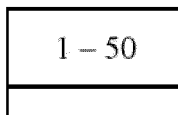
памятника природы регионального значения «Пульсирующий ледник Колка»



Условные обозначения:



– граница памятника природы регионального значения «Пульсирующий ледник Колка» площадью 528,5 гектара



– номера характерных точек границы памятника природы регионального значения «Пульсирующий ледник Колка», координаты которых представлены в таблице

**КООРДИНАТЫ**  
**характерных точек границы памятника природы регионального значения**  
**«Пульсирующий ледник Колка»**

№ п/п	Номера характерных точек границы памятника природы регионального значения «Пульсирующий ледник Колка»	Координаты характерных точек границы памятника природы регионального значения «Пульсирующий ледник Колка» (МСК-15)	
		X	Y
1	2	3	4
1	1	27220,43	320125,21
2	2	27249,16	320210,88
3	3	27263,48	320235,34
4	4	27293,06	320264,87
5	5	27300,39	320335,29
6	6	27315,89	320416,92
7	7	27329,25	320463,84
8	8	27333,49	320524,06
9	9	27368,47	320655,66
10	10	27397,19	320734,18
11	11	27409,65	320818,88
12	12	27407,75	320864,83
13	13	27425,28	320943,39
14	14	27482,67	321084,1
15	15	27507,3	321154,47
16	16	27507,45	321206,53
17	17	27508,66	321268,81
18	18	27519,94	321298,38
19	19	27549,55	321335,04
20	20	27554,71	321357,48
21	21	27554,85	321402,4
22	22	27564,15	321451,38
23	23	27584,61	321488,07
24	24	27605,1	321535,98
25	25	27614,44	321594,15
26	26	27635,97	321650,23
27	27	27641,23	321706,36
28	28	27632,19	321741,1
29	29	27641,39	321756,38
30	30	27661,88	321801,24
31	31	27664,04	321844,11
32	32	27651,87	321854,35
33	33	27637,68	321871,75
34	34	27660,26	321934,98
35	35	27662,48	321992,14
36	36	27646,28	322017,71
37	37	27626,03	322046,36
38	38	27610,86	322072,95
39	39	27624,29	322137,23
40	40	27625,42	322172,95
41	41	27616,32	322192,38
42	42	27605,13	322192,42
43	43	27620,6	322255,66
44	44	27650,26	322307,63
45	45	27690,08	322353,44
46	46	27732,97	322407,41
47	47	27828,85	322488,77

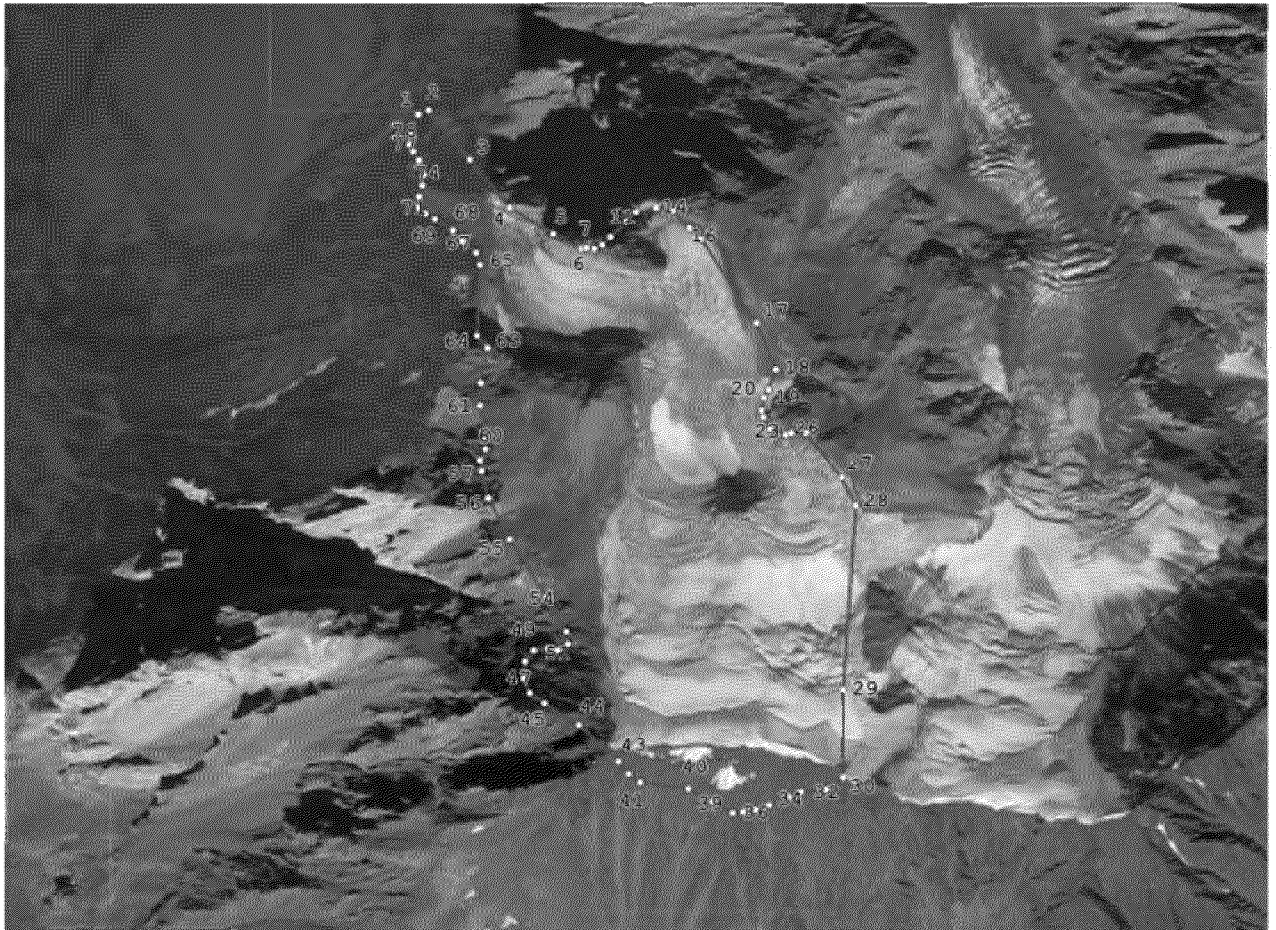
48	48	27904.4	322575,3
49	49	27931.06	322640,55
50	50	27912.81	322657,96
51	51	27884.65	322758,1
52	52	27886.97	322843,84
53	53	27902.51	322928,52
54	54	27960.78	323019,18
55	55	27941.6	323062,12
56	56	27942.63	323066,2
57	57	27991.52	323084,41
58	58	28021.14	323123,11
59	59	28061	323180,14
60	60	28111.02	323234,08
61	61	28133.5	323265,65
62	62	28138.71	323302,38
63	63	28125.61	323339,17
64	64	28114.58	323387,19
65	65	28151.77	323554,47
66	66	28248.85	323688,89
67	67	28245.64	323940,02
68	68	28407.16	324176,28
69	69	28775.96	324354,64
70	70	29064.71	324333,22
71	71	29144.72	324526,86
72	72	28670.79	324524,45
73	73	28352.94	324375,52
74	74	28106.17	324195,7
75	75	27906.12	323996,31
76	76	27728.02	323672,29
77	77	27490.84	323321,91
78	78	27423.17	323160,83
79	79	27252.02	323085,85
80	80	27118.44	322989,3
81	81	27032.94	322974,27
82	82	26994.28	322974,4
83	83	26912.92	322980,79
84	84	26811.25	322997,47
85	85	26777.68	322999,62
86	86	26733.91	322991,6
87	87	26653.46	322968,38
88	88	26597.54	322975,71
89	89	26546.74	322997,32
90	90	26488.84	323024,06
91	91	26458.34	323029,27
92	92	26410.5	323023,3
93	93	26379.98	323024,42
94	94	26338.38	323057,23
95	95	26317.12	323088,96
96	96	26287.71	323118,67
97	97	26279.74	323169,75
98	98	26251.33	323192,31
99	99	26224.06	323251,62
100	100	26190.71	323318,11
101	101	26090.79	323255,13
102	102	25940.14	323234,19
103	103	25580.89	323206,8
104	104	25531.06	323215,14
105	105	25505.75	323254,03
106	106	25486.61	323312,3

107	107	25468.36	323330,74
108	108	25417.48	323330,91
109	109	25352.32	323316,84
110	110	25266.69	323272,19
111	111	25208.53	323223,36
112	112	25144.29	323181,71
113	113	25118.73	323148,09
114	114	25122.76	323135,82
115	115	25167.48	323118,31
116	116	25239.62	323087,43
117	117	25289.29	323031,1
118	118	25343.03	322971,69
119	119	25378.33	322876,6
120	120	25408.48	322763,15
121	121	25434.76	322709,96
122	122	25462.1	322668
123	123	25528.11	322631,02
124	124	25569.77	322611,48
125	125	25608.33	322581,74
126	126	25685.28	322465,08
127	127	25790.66	322328,92
128	128	26323.35	322191,92
129	129	26338.55	322174
130	130	26284.05	322150,69
131	131	26256.44	322107,89
132	132	26250.66	322047,16
133	133	26259.6	321981,27
134	134	26274.6	321897,49
135	135	26286.14	321847,93
136	136	26312.42	321791,69
137	137	26328.53	321739,05
138	138	26331.38	321672,67
139	139	26334.73	321606,8
140	140	26350.28	321534,26
141	141	26370.97	321482,12
142	142	26386.14	321452,97
143	143	26308.36	321303,11
144	144	26269.44	321218,48
145	145	26273.37	321171,5
146	146	26280.24	321089,79
147	147	26319.6	320983,48
148	148	26353.85	320872,08
149	149	26365.91	320820,99
150	150	26367.83	320782,18
151	151	26361.64	320755,65
152	152	26340.16	320715,9
153	153	26340.05	320678,12
154	154	26350.12	320643,37
155	155	26381.32	320531,98
156	156	26393.34	320465,58
157	157	26417.5	320380,76
158	158	26450.92	320326,54
159	159	26501.6	320263,09
160	160	26524.9	320227,28
161	161	26533.89	320170,08
162	162	26536.82	320130,25
163	163	26541.77	320081,23
164	164	26561.01	320051,56
165	165	26606.74	320034,07

166	166	26662.62	320007,36
167	167	26702.25	319991,93
168	168	26736.85	319995,92
169	169	26782.62	319994,77
170	170	26810.05	319979,37
171	171	26842.52	319952,73
172	172	26874.05	319949,58
173	173	26913.77	319963,76
174	174	26981.95	319971,73
175	175	27047.09	319982,77
176	176	27089.83	319989,8
177	177	27141.77	320009,05
178	1	27220.43	320125,21

## ГРАНИЦА

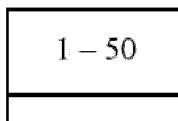
памятника природы регионального значения «Пульсирующий ледник Зейгелан»



Условные обозначения:



– граница памятника природы регионального значения «Пульсирующий ледник Зейгелан» площадью 134,6 гектара



– номера характерных точек границы памятника природы регионального значения «Пульсирующий ледник Зейгелан», координаты которых представлены в таблице

**КООРДИНАТЫ**  
**характерных точек границы памятника природы регионального значения**  
**«Пульсирующий ледник Зейгелан»**

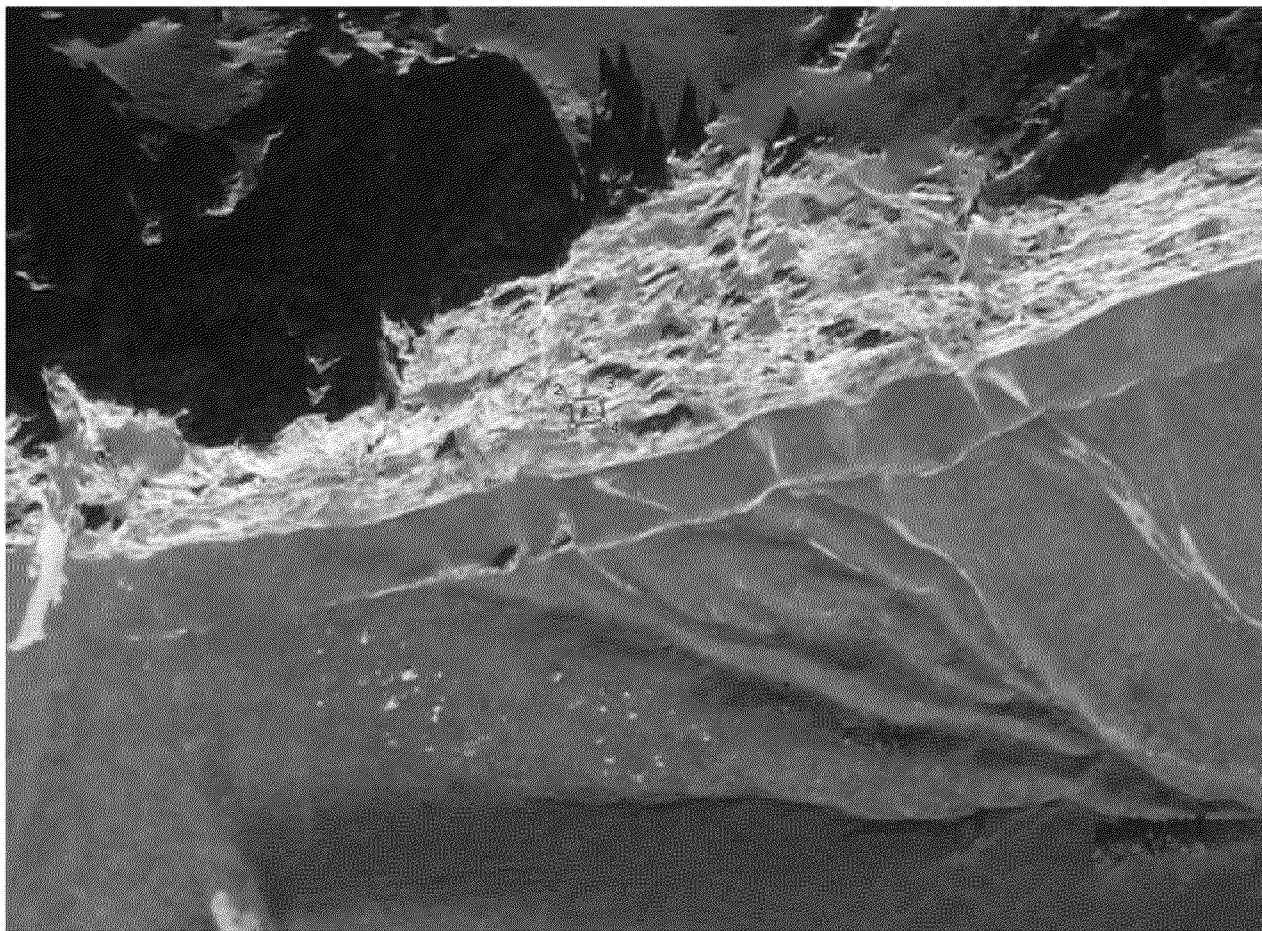
№ п/п	Номера характерных точек границы памятника природы регионального значения «Пульсирующий ледник Зейгелан»	Координаты характерных точек границы памятника природы регионального значения «Пульсирующий ледник Зейгелан» (МСК-15)	
		X	Y
1	2	3	4
1	1	29258,41	315214,1
2	2	29268,65	315244,7
3	3	29132,63	315359,31
4	4	28996,6	315470,86
5	5	28924,66	315591,46
6	6	28882,13	315670,15
7	7	28885,21	315683,41
8	8	28882,21	315705,88
9	9	28894,47	315730,35
10	10	28916,89	315752,75
11	11	28958,69	315796,55
12	12	28986,21	315823,02
13	13	28997,52	315879,13
14	14	28987,46	315927,13
15	15	28941,8	315972,14
16	16	28909,33	316004,88
17	17	28675,78	316161,59
18	18	28545,73	316215,99
19	19	28488,72	316194,69
20	20	28466,31	316180,45
21	21	28431,72	316174,4
22	22	28413,42	316179,55
23	23	28378,89	316200,05
24	24	28362,71	316240,91
25	25	28367,84	316258,26
26	26	28367,93	316297,04
27	27	28245,1	316399,41
28	28	28164,84	316436,35
29	29	27651,11	316403,87
30	30	27405,96	316404,45
31	31	27376,36	316360,62
32	32	27372,27	316353,49
33	33	27364,99	316284,08
34	34	27352,71	316251,44
35	35	27330,2	316197,38
36	36	27314,85	316156,58
37	37	27309,68	316121,88
38	38	27307,58	316094,32
39	39	27338,99	316038,1
40	40	27373,42	315970,64
41	41	27392,44	315834,81
42	42	27413,73	315803,12
43	43	27451,29	315773,43
44	44	27551,75	315664,98
45	45	27612,56	315566,84
46	46	27641,97	315525,94

47	47	27681.6	315509,52
48	48	27728.4	315513,5
49	49	27759.99	315538,95
50	50	27765.16	315576,71
51	51	27760.14	315605,3
52	52	27779.53	315632,82
53	53	27812.07	315627,65
54	54	27908.57	315572,3
55	55	28071.09	315471,9
56	56	28185.88	315409,38
57	57	28263.14	315392,87
58	58	28290.59	315386,69
59	59	28322.16	315402,95
60	60	28355.73	315405,94
61	61	28444.17	315388,39
62	62	28507.23	315389,27
63	63	28605.93	315408,45
64	64	28639.43	315378,77
65	65	28837.76	315387,52
66	66	28871.3	315377,24
67	67	28903.76	315337,36
68	68	28933.19	315310,76
69	69	28965.63	315260,67
70	70	28980.82	315234,1
71	71	28998.07	315216,71
72	72	29029.6	315217,66
73	73	29059.11	315224,74
74	74	29089.63	315230,8
75	75	29130.28	315216,42
76	76	29154.65	315201,06
77	77	29174.97	315189,79
78	78	29206.49	315190,74
79	1	29258.41	315214,1



## ГРАНИЦА

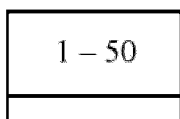
памятника природы регионального значения «Пастушеская пещера»



Условные обозначения:



– граница памятника природы регионального значения «Пастушеская пещера» площадью 0,0237 гектара



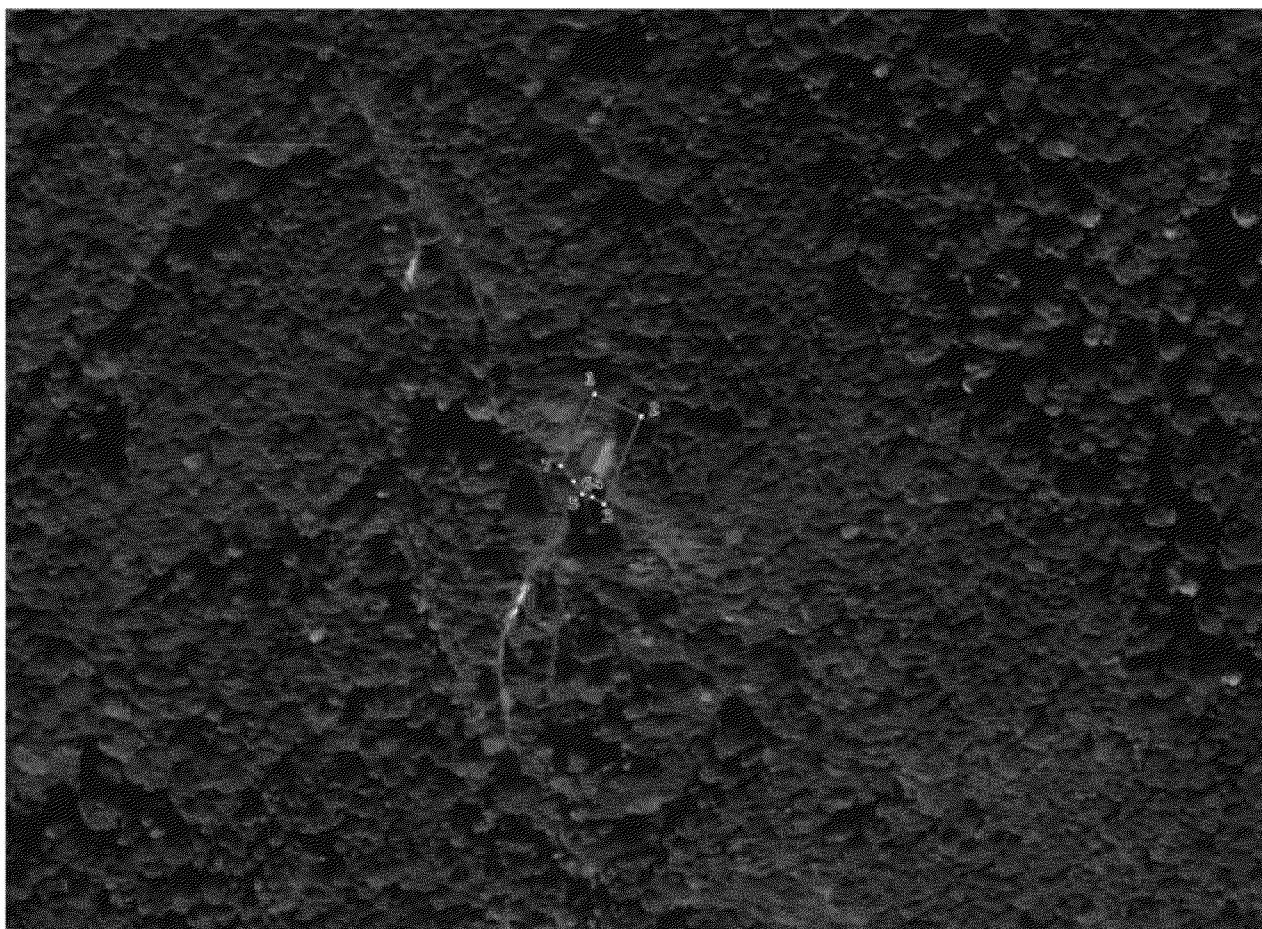
– номера характерных точек границы памятника природы регионального значения «Пастушеская пещера», координаты которых представлены в таблице

**КООРДИНАТЫ**  
характерных точек границы памятника природы регионального значения  
«Пастушеская пещера»

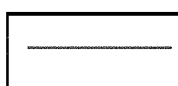
№ п/п	Номера характерных точек границы памятника природы регионального значения «Пастушеская пещера»	Координаты характерных точек границы памятника природы регионального значения «Пастушеская пещера» (МСК-15)	
		X	Y
1	2	3	4
1	1	43045.73	331859,2
2	2	43059.67	331857,7
3	3	43061.89	331874,9
4	4	43048.67	331876,4
5	1	43045.73	331859,2

## ГРАНИЦА

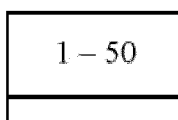
памятника природы регионального значения «Мыстулагты лагат (пещера Ласок)»



Условные обозначения:



– граница памятника природы регионального значения «Мыстулагты лагат (пещера Ласок)» площадью 0,14 гектар



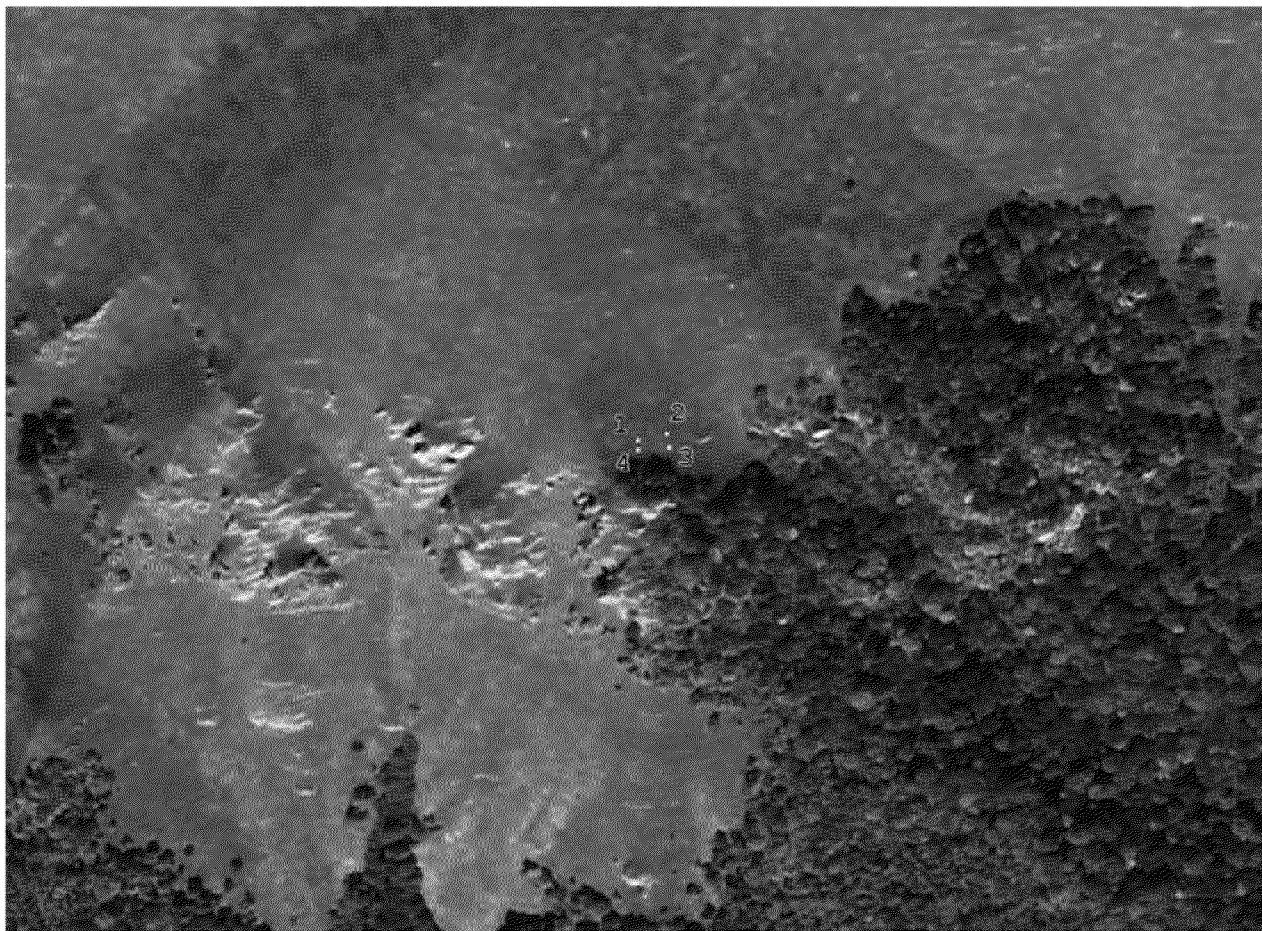
– номера характерных точек границы памятника природы регионального значения «Мыстулагты лагат (пещера Ласок)», координаты которых представлены в таблице

**КООРДИНАТЫ**  
характерных точек границы памятника природы регионального значения  
«Мыстулагты лагат (пещера Ласок)»

№ п/п	Номера характерных точек границы памятника природы регионального значения «Мыстулагты лагат (пещера Ласок)»	Координаты характерных точек границы памятника природы регионального значения «Мыстулагты лагат (пещера Ласок)» (МСК-15)	
		X	Y
1	2	3	4
1	1	46858.01	330753.9
2	2	46845.62	330779.6
3	3	46797.1	330759
4	4	46801.18	330752.5
5	5	46803.12	330747.3
6	6	46809.71	330742.2
7	7	46818.26	330735.2
8	1	46858.01	330753.9

## ГРАНИЦА

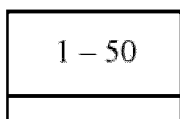
памятника природы регионального значения «Хуры Цасты лагат»



Условные обозначения:



– граница памятника природы регионального значения «Хуры Цасты лагат» площадью 0,011 гектара



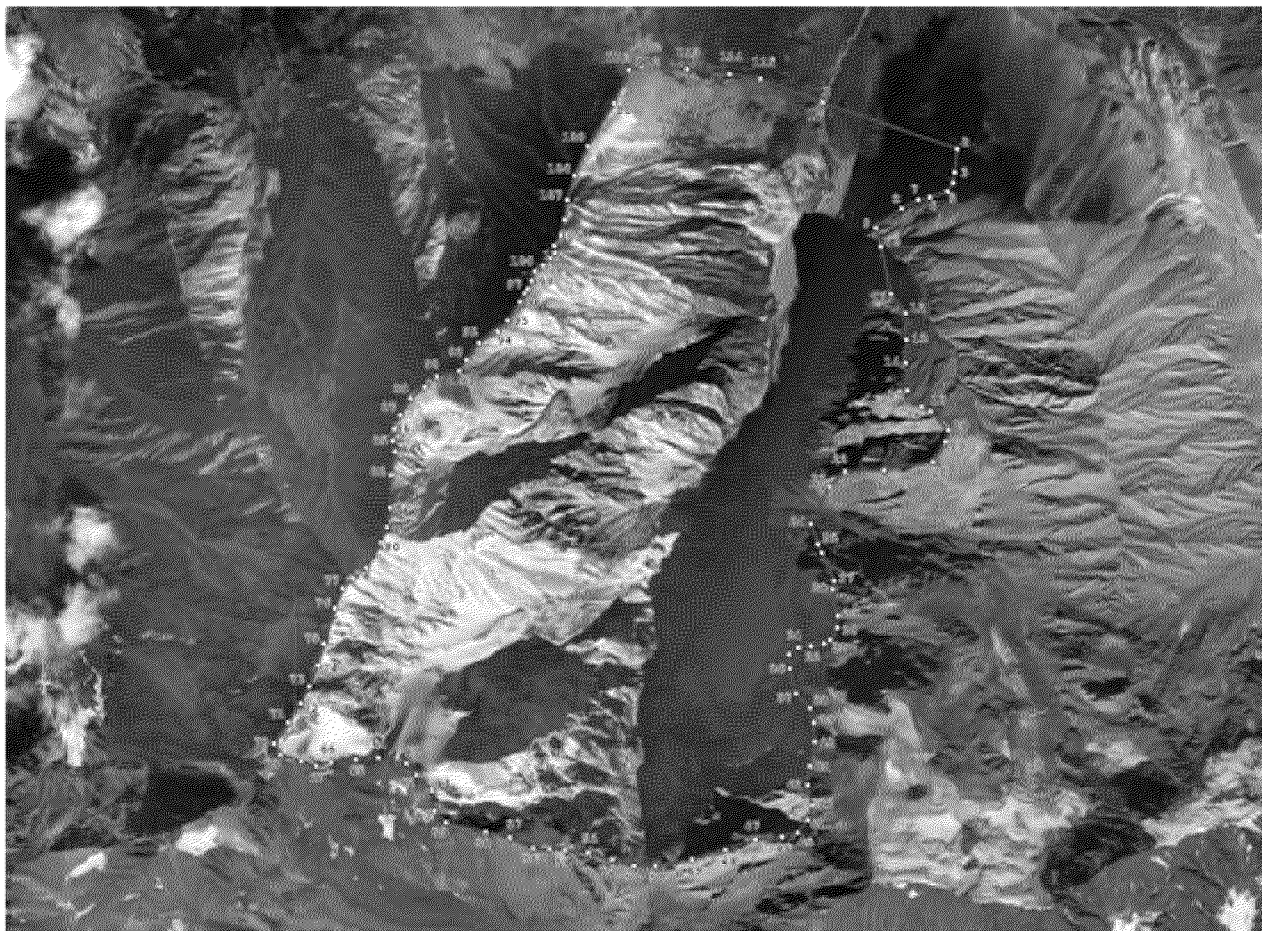
– номера характерных точек границы памятника природы регионального значения «Хуры Цасты лагат», координаты которых представлены в таблице

**КООРДИНАТЫ**  
характерных точек границы памятника природы регионального значения  
«Хуры Цасты лагат»

№ п/п	Номера характерных точек границы памятника природы регионального значения «Хуры Цасты лагат»	Координаты характерных точек границы памятника природы регионального значения «Хуры Цасты лагат» (МСК-15)	
		X	Y
1	2	3	4
1	1	49334.62	334157.6
2	2	49338.27	334173.4
3	3	49330.77	334174.8
4	4	49329.26	334157.6
5	1	49334.62	334157.6

## ГРАНИЦА

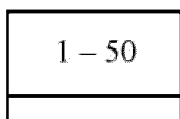
памятника природы регионального значения «Урочище Джимара»



Условные обозначения:



– граница памятника природы регионального значения «Урочище Джимара» площадью 2025,09 гектара



– номера характерных точек границы памятника природы регионального значения «Урочище Джимара», координаты которых представлены в таблице

**КООРДИНАТЫ**  
**характерных точек границы памятника природы регионального значения**  
**«Урочище Джимара»**

№ п/п	Номера характерных точек границы памятника природы регионального значения «Урочище Джимара»	Координаты характерных точек границы памятника природы регионального значения «Урочище Джимара» (МСК-15)	
		X	Y
1	2	3	4
1	1	33653.98	315375.72
2	2	33285.43	316431.69
3	3	33096.33	316417.76
4	4	33016.08	316403.58
5	5	32944.34	316354.87
6	6	32903.91	316216.95
7	7	32880.79	316130.75
8	8	32811.72	315992.89
9	9	32659.42	315791.97
10	10	32516.26	315832.55
11	11	32138.26	315913.93
12	12	31983.8	316029.31
13	13	31777.52	316035.54
14	14	31594.11	316024.46
15	15	31376.38	316042.21
16	16	31250.57	316157.54
17	17	31210.61	316226.66
18	18	31067.66	316365.04
19	19	30970.17	316342.26
20	20	30809.46	316244.85
21	21	30751.25	315853.83
22	22	30733.36	315549
23	23	30612.72	315422.72
24	24	30322.95	315276.67
25	25	30162.59	315337.43
26	26	30093.87	315366.34
27	27	29870.53	315461.76
28	28	29810.32	315450.39
29	29	29601.18	315491.13
30	30	29503.72	315488.47
31	31	29406.13	315428.27
32	32	29377.38	315385.19
33	33	29359.94	315275.91
34	34	29342.54	315183.89
35	35	29293.64	315103.45
36	36	29181.87	315115.2
37	37	28984.19	315161.66
38	38	28869.77	315271.23
39	39	28752.32	315306.01
40	40	28600.4	315309.23
41	41	28408.25	315269.37
42	42	28256.27	315249.56
43	43	28098.69	315293.07
44	44	27983.92	315250.16
45	45	27886.29	315178.44
46	46	27851.6	315046.16
47	47	27831.09	314839.03



48	48	27747,45	314603,27
49	49	27675,22	314338,7
50	50	27623,04	314053,94
51	51	27619,82	313881,3
52	52	27671,09	313708,55
53	53	27725,18	313515,66
54	54	27744,9	313331,47
55	55	27756,13	313210,6
56	56	27764,5	313086,86
57	57	27847,3	312902,55
58	58	27892,82	312712,56
59	59	27963,92	312393,06
60	60	28055,5	312306,58
61	61	28218,88	312289,02
62	62	28339,06	312165,1
63	63	28430,65	312081,5
64	64	28473,27	311859,89
65	65	28464,37	311684,4
66	66	28441,11	311483,05
67	67	28409,39	311373,77
68	68	28449,33	311252,87
69	69	28497,79	311083,04
70	70	28586,58	311036,87
71	71	28755,89	311145,93
72	72	28907,97	311243,5
73	73	29039,93	311312,33
74	74	29203,44	311383,98
75	75	29378,36	311429,72
76	76	29656,52	311518,44
77	77	29811,4	311578,59
78	78	29888,91	311659
79	79	29977,94	311765,28
80	80	30178,75	311880
81	81	30296,34	311928,7
82	82	30451,14	311954,32
83	83	30711,94	311962,5
84	84	30895,41	311996,7
85	85	30978,47	311976,42
86	86	31070,19	311984,89
87	87	31182,03	312033,59
88	88	31311,12	312113,89
89	89	31403	312220,14
90	90	31483,41	312323,53
91	91	31528,14	312500,31
92	92	31615,64	312556,23
93	93	31753,35	312656,63
94	94	31841	312798,82
95	95	31928,55	312882,05
96	96	32076,29	312979,54
97	97	32147,99	313018,23
98	98	32175,25	313039,75
99	99	32239,78	313074,13
100	100	32314,32	313098,43
101	101	32360,28	313163,04
102	102	32417,68	313214,69
103	103	32462,17	313260,61
104	104	32518,02	313249,01
105	105	32604,08	313307,79
106	106	32723,03	313334,88

107	107	32883.49	313353,26
108	108	33071.25	313408,96
109	109	33303.5	313519,2
110	110	33641.92	313719,79
111	111	33902.83	313842,89
112	112	33934.53	313940,57
113	113	33909.48	314299,97
114	114	33872.94	314633,53
115	115	33833.36	314880,85
116	1	33653.98	315375,72

## ГРАНИЦА

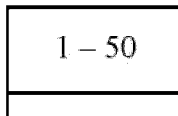
памятника природы регионального значения «Массив г. Тбаухох»



Условные обозначения:



– граница памятника природы регионального значения «Массив г. Тбаухох» площадью 3723,12 гектара



– номера характерных точек границы памятника природы регионального значения «Массив г. Тбаухох», координаты которых представлены в таблице

**КООРДИНАТЫ**  
**характерных точек границы памятника природы регионального значения**  
**«Массив г. Тбаухох»**

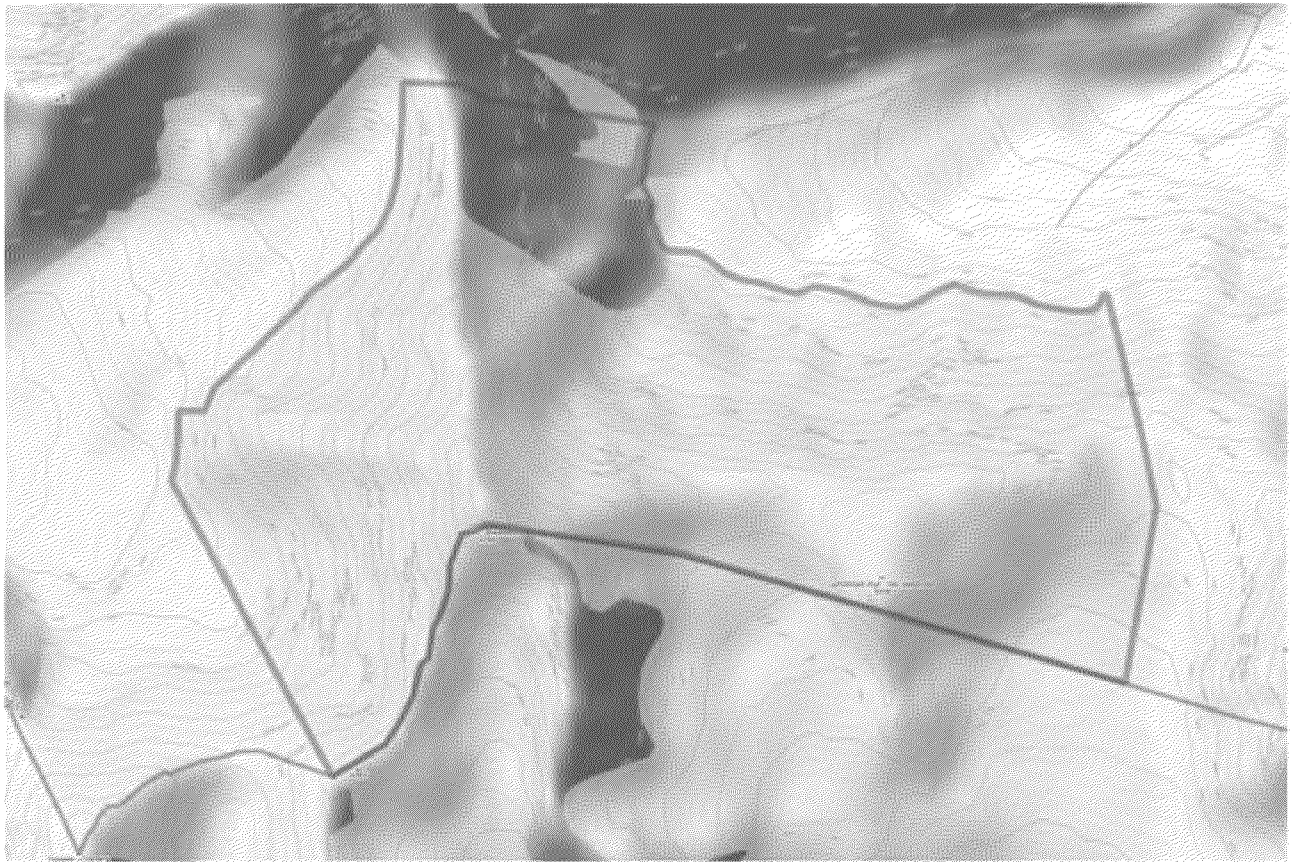
№ п/п	Номера характерных точек границы памятника природы регионального значения «Массив г. Тбаухох»	Координаты характерных точек границы памятника природы регионального значения «Массив г. Тбаухох» (МСК-15)	
		X	Y
1	2	3	4
1	1	45902.93	315145,44
2	2	45897.41	315237,29
3	3	45674.84	315451,59
4	4	45680.82	315566,37
5	5	45693.89	315655,31
6	6	45676.87	315717,05
7	7	45721.32	315771,47
8	8	45715.83	315873,37
9	9	45770.32	315943,56
10	10	45753.57	316115,79
11	11	45834.57	316515,22
12	12	45750.17	317083,66
13	13	45531.87	317830,4
14	14	45464.39	318272,55
15	15	45362.44	318645,93
16	16	45277.14	318826,97
17	17	45284.62	319461,24
18	18	45170.57	319582,11
19	19	45033.43	319628,42
20	20	44701.69	319635,1
21	21	44587.3	319635,43
22	22	44438.77	319704,74
23	23	44239.32	319969,4
24	24	43720.49	320562,27
25	25	43615.38	320806,6
26	26	43495.95	321039,5
27	27	43376.39	321229,34
28	28	43250.87	321341,69
29	29	43168.04	321382,14
30	30	43079.35	321379,54
31	31	42941.89	321334,03
32	32	42712.78	321251,48
33	33	42598.34	321248,96
34	34	42360.86	321241,07
35	35	42278.02	321284,4
36	36	42164.07	321442,67
37	37	42055.27	321417,17
38	38	41851.96	321363,24
39	39	41648.76	321343,77
40	40	40793.15	321329,18
41	41	40186.64	321388,49
42	42	39768.82	321395,53
43	43	39333.46	321293,46
44	44	39064.12	321199,49
45	45	39000.74	321064,67
46	46	38825.04	320703,23
47	47	38559.93	320103,59

48	48	38277.62	319480.97
49	49	38061.95	319133.93
50	50	37846.45	318844.33
51	51	37754.33	318657.82
52	52	37762.8	318614.7
53	53	37825.52	318516.84
54	54	37911.02	318370.08
55	55	37968.04	318280.86
56	56	38047.83	318142.75
57	57	38147.58	317972.97
58	58	38230.14	317794.63
59	59	38312.77	317645.02
60	60	38412.51	317463.77
61	61	38586.72	317305.33
62	62	38706.93	317299.28
63	63	38858.67	317313.27
64	64	39021.91	317344.46
65	65	39124.92	317332.71
66	66	39250.79	317303.67
67	67	39305.08	317269.06
68	68	39324.9	317179.96
69	69	39393.31	317067.76
70	70	39487.53	316972.74
71	71	39578.96	316909.32
72	72	39719.06	316851.53
73	73	40068.2	316842.07
74	74	40231.27	316818.69
75	75	40314.03	316723.71
76	76	40516.74	316527.92
77	77	40822.25	316237.13
78	78	40910.84	316188.1
79	79	41019.55	316173.48
80	80	41122.55	316170.37
81	81	41214.15	316184.51
82	82	41377.36	316230.08
83	83	41629.32	316301.28
84	84	41726.63	316315.41
85	85	41839.34	316185.92
86	86	41949.07	316003.33
87	87	41976.12	315942.97
88	88	42055.96	315825.05
89	89	42057.2	315744.65
90	90	42081.21	315605.33
91	91	42221.32	315572
92	92	42302.69	315498.6
93	93	42326.86	315428.2
94	94	42332.48	315384.4
95	95	42303.82	315362.21
96	96	42298.02	315328.48
97	97	42419.36	315214.08
98	98	42466.34	315112.05
99	99	42489.01	315010.79
100	100	42503.85	314928.21
101	101	42544.51	314877.15
102	102	42600.75	314755.01
103	103	42582.78	314714.13
104	104	42607.7	314660.96
105	105	42650.56	314635.75
106	106	42662.61	314585.48

107	107	42663.84	314490,01
108	108	42721.59	314400,88
109	109	42827.95	314302,33
110	110	42893.57	314216,06
111	111	42889.11	314135,68
112	112	42907.46	314013,62
113	113	43011.64	313897,13
114	114	43007.2	313821,06
115	115	43124.2	313681,59
116	116	43271.36	313598,04
117	117	43365.75	313595,7
118	118	43475.82	313561,75
119	119	43585.99	313587,37
120	120	43634.66	313607,37
121	121	43666.18	313635,3
122	122	43792.09	313663,76
123	123	43906.58	313700,85
124	124	44087.1	313864,12
125	125	44161.64	313952,96
126	126	44370.51	313993,44
127	127	44454.99	314046,37
128	128	44599.61	314137,93
129	129	44797.2	314258,08
130	130	45036.34	314424,05
131	131	45159.49	314511,34
132	132	45265.47	314590,04
133	133	45375.75	314673,04
134	134	45623.42	314820,32
135	135	45809.66	314992,11
136	1	45902.93	315145,44

## ГРАНИЦА

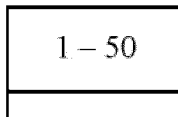
памятника природы регионального значения «Массив Джимарайхох, высшая точка РСО-А»



Условные обозначения:



– граница памятника природы регионального значения «Массив Джимарайхох, высшая точка РСО-А» площадью 811,9 гектара



– номера характерных точек границы памятника природы регионального значения «Массив Джимарайхох, высшая точка РСО-А», координаты которых представлены в таблице

**КООРДИНАТЫ**  
**характерных точек границы памятника природы регионального значения**  
**«Массив Джимарайхох, высшая точка РСО-А»**

№ п/п	Номера характерных точек границы памятника природы регионального значения «Массив Джимарайхох, высшая точка РСО-А»	Координаты характерных точек границы памятника природы регионального значения «Массив Джимарайхох, высшая точка РСО-А» (МСК-15)	
		X	Y
1	2	3	4
1	1	24471.75	322280.31
2	2	25089.5	320131.38
3	3	25223.49	319206.9
4	4	25171.64	319085.64
5	5	25032.98	319030.49
6	6	24908.56	319023.55
7	7	24799.71	318987.85
8	8	24721.76	318949.38
9	9	24580.12	318926.79
10	10	24550.64	318890.86
11	11	24400.18	318854.89
12	12	24342.86	318827.08
13	13	24237.37	318766.47
14	14	24167.78	318719.16
15	15	24014.46	318467.16
16	16	23427.8	317689.07
17	17	23534.7	317713.69
18	18	23761.75	317723.07
19	19	23763.59	317845.6
20	20	23871.3	317892.05
21	21	26243.15	318277.83
22	22	26339.53	318364.87
23	23	26459.74	318523.84
24	24	26536.98	318587.2
25	25	26634.89	318681.89
26	26	26747.2	318735.19
27	27	26839.59	318761.74
28	28	26889.97	318772.33
29	29	26951.03	318779.05
30	30	27174.61	318793.76
31	31	27340.18	318797.91
32	32	27330.98	319061.33
33	33	27263.45	319194.75
34	34	27234.87	319345.68
35	35	27141.39	320009.81
36	36	27081.04	319984.72
37	37	27050.5	319976.38
38	38	27006.23	319970.38
39	39	26967.32	319968.96
40	40	26919.22	319959.91
41	41	26868.07	319947.81
42	42	26850.53	319949.39
43	43	26823.87	319966.31
44	44	26778.17	319994.01
45	45	26744.59	319991.05
46	46	26704.15	319990.4



47	47	26669.08	319998,16
48	48	26633.28	320018,93
49	49	26573.06	320042,08
50	50	26547.17	320057,47
51	51	26538.08	320082
52	52	26535.17	320130,26
53	53	26533.03	320181,57
54	54	26524.75	320219,88
55	55	26504.26	320258,23
56	56	26469.28	320301,22
57	57	26430.51	320348,04
58	58	26407.79	320405,55
59	59	26393.44	320456,9
60	60	26385.23	320518,95
61	61	26357.24	320600,21
62	62	26337.61	320671,49
63	63	26335.41	320700,59
64	64	26350.79	320741,9
65	65	26367.67	320771,72
66	66	26366.23	320800,82
67	67	26357.96	320842,2
68	68	26340.63	320915,01
69	69	26315.67	320988,6
70	70	26293.71	321044,57
71	71	26276.38	321115,84
72	72	26269.68	321172,53
73	73	26268.27	321210,83
74	74	26298.26	321285,02
75	75	26333.54	321345,41
76	76	26369.65	321424,94
77	77	26381.94	321452,47
78	78	26372.11	321479,31
79	79	26349.38	321533,75
80	80	26333.58	321605,79
81	81	26330.72	321666,29
82	82	26329.4	321731,39
83	83	26313.54	321785,05
84	84	26287.02	321844,86
85	85	26274.96	321890,85
86	86	26259.98	321978,97
87	87	26251.03	322043,32
88	88	26255.04	322105,34
89	89	26281.88	322148,14
90	90	26319.32	322164,11
91	91	26339.19	322174,76
92	92	26325.51	322190,12
93	93	25694.96	322349,14
94	94	25318.23	322430,01
95	1	24471.75	322280,31

## ГРАНИЦА

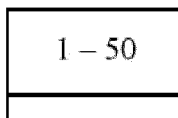
памятника природы регионального значения «Урочище в котловине между массивами Хиаххох и Араухох»



Условные обозначения:



– граница памятника природы регионального значения «Урочище в котловине между массивами Хиаххох и Араухох» площадью 196,4 гектара



– номера характерных точек границы памятника природы регионального значения «Урочище в котловине между массивами Хиаххох и Араухох», координаты которых представлены в таблице

**КООРДИНАТЫ**  
**характерных точек границы памятника природы регионального значения**  
**«Урочище в котловине между массивами Хиаххох и Араухох»**

№ п/п	Номера характерных точек границы памятника природы регионального значения «Урочище в котловине между массивами Хиаххох и Араухох»	Координаты характерных точек границы памятника природы регионального значения «Урочище в котловине между массивами Хиаххох и Араухох» (МСК-15)	
		X	Y
1	2	3	4
1	1	41770.68	332160.4
2	2	41759.55	332533.8
3	3	41777.01	332595.4
4	4	41807.27	332642.6
5	5	41822.14	332760.3
6	6	41805.44	332858
7	7	41788.62	332931.3
8	8	41778.83	332978.8
9	9	41778.02	333108
10	10	41789.62	333141
11	11	41822.28	333089.1
12	12	41865.07	333063.1
13	13	41888.04	333080.2
14	14	41927	333148.9
15	15	41979.26	333306.6
16	16	42009.48	333343.8
17	17	42057.08	333425.4
18	18	42113.39	333531.4
19	19	42129.48	333604.5
20	20	42102.69	333685
21	21	42094.32	333728.1
22	22	42054.6	333797.3
23	23	42013.42	333859.2
24	24	41958.15	333965.7
25	25	41992.78	334025.8
26	26	42059.27	334163.4
27	27	42116.82	334229.1
28	28	42195.78	334286.1
29	29	42244.78	334359.1
30	30	42310.86	334414.8
31	31	42372.63	334466.2
32	32	42325.54	334489.4
33	33	42242.56	334488.4
34	34	42158.14	334484.5
35	35	42099.51	334487.6
36	36	42003.66	334488.1
37	37	41942.14	334488.4
38	38	41846.35	334500.4
39	39	41760.65	334528.1
40	40	41679.36	334578.8
41	41	41570.91	334635.3
42	42	41435.17	334669

43	43	41320.48	334623,6
44	44	41453.88	334406,1
45	45	41460.75	334348,7
46	46	41450.16	334233,9
47	47	41442.59	334149,2
48	48	41437.81	334050,1
49	49	41450.2	333951
50	50	41448.25	333846,2
51	51	41433.57	333770,1
52	52	41401.66	333679,8
53	53	41418.71	333656,8
54	54	41440.12	333645,2
55	55	41439.98	333616,5
56	56	41412.21	333497,4
57	57	41397.68	333450,1
58	58	41361.57	333379,9
59	59	41308.31	333312,7
60	60	41283.65	333242,5
61	61	41301.9	333170,6
62	62	41331.5	333077,1
63	63	41336.93	333016,8
64	64	41338.02	332945
65	65	41317.66	332874,7
66	66	41326.05	332835,9
67	67	41342.82	332751,1
68	68	41341.05	332679,3
69	69	41336.31	332584,6
70	70	41314.5	332511,4
71	71	41295.7	332467
72	72	41276.62	332366,6
73	73	41275.86	332202,9
74	74	41292.79	332151,1
75	75	41318.26	332090,7
76	76	41309.43	332037,6
77	77	41273.37	331974,6
78	78	41241.47	331884,3
79	79	41193.78	331781,1
80	80	41147.35	331639,2
81	81	41125.16	331479,9
82	82	41110.5	331402,4
83	83	41138.11	331181,2
84	84	41256.72	331149
85	85	41397.36	331244,6
86	86	41470.83	331356,3
87	87	41485.14	331357,6
88	88	41541.11	331394,7
89	89	41700.44	331510,3
90	90	41891.12	331599,9
91	91	41912.77	331641,4
92	92	41916.03	331729
93	93	41918.03	331852,4
94	94	41918.32	331914,2
95	95	41902.87	331976
96	96	41885.79	331996,2
97	97	41867.2	331996,3
98	98	41834.29	331996,4
99	99	41813.06	332045,3
100	1	41770.68	332160,4