

**УПРАВЛЕНИЕ ПО ОХРАНЕ ОБЪЕКТОВ КУЛЬТУРНОГО
НАСЛЕДИЯ ПО РЕСПУБЛИКИ САХА (ЯКУТИЯ)**

П Р И К А З

от 28.052024

№ 62-ОД

г. Якутск

**Об утверждении требований к осуществлению деятельности и
градостроительному регламенту в границах территории объекта
культурного наследия регионального значения (достопримечательное
место) «Уураахы Ысыах Сирэ»**

В соответствии с Федеральным законом от 25.06.2002 № 73-ФЗ «Об объектах культурного наследия (памятниках истории и культуры) народов Российской Федерации», Законом Республики Саха (Якутия) от 26.03.2015 № 1441-3 № 437-V «О реализации отдельных полномочий в области сохранения, использования, популяризации и государственной охраны объектов культурного наследия (памятников истории и культуры) народов Российской Федерации в Республике Саха (Якутия)» и на основании проектной документации по требованию к осуществлению деятельности и градостроительному регламенту в границах территории объекта культурного наследия регионального значения (достопримечательное место) «Уураахы Ысыах Сирэ», **п р и к а з ы в а ю:**

Утвердить:

1. Требования к осуществлению деятельности и градостроительному регламенту в границах территории объекта культурного наследия регионального значения (достопримечательное место) «Уураахы Ысыах Сирэ» согласно приложению №1 к настоящему приказу;

2. Карты (схемы) требований к осуществлению деятельности и градостроительному регламенту в границах территории объекта

регионального значения (достопримечательное место) «Уураахы Ысыах Сирэ», согласно приложению №2 к настоящему приказу.

3. Отделу государственной охраны объектов культурного наследия (Адаменко А. М.) направить сведения в филиал ФГБУ «Федеральная кадастровая палата Росреестра» по Республике Саха (Якутия) (для внесения границ территории в ЕГРН) и ГО «город Якутск» (для размещения в информационных системах обеспечения градостроительной деятельности, в документах территориального планирования, правилах землепользования и застройки, документации по планировке территории).

4. Контроль исполнения настоящего приказа оставляю за собой.

Руководитель



Н. А. Макаров

1. Требования к осуществлению деятельности и градостроительным регламентам в границах территории объекта культурного наследия регионального значения достопримечательного места «Уураахы Ысыах Сирэ»

Общие требования к осуществлению деятельности и градостроительным регламентам в границах территории объекта культурного наследия – достопримечательного места.

В границах достопримечательного места разрешается:

- использование земельных участков под архитектурно-этнографический комплекс "Ысыах Туймаады";
 - проведение научно-исследовательских археологических работ по выявлению и изучению (раскопки, разведки, спасательные археологические полевые работы) объектов археологического наследия (археологические полевые работы)¹;
 - ведение хозяйственной деятельности, не противоречащей требованиям обеспечения сохранности объектов, составляющих предмет охраны достопримечательного места, и позволяющей обеспечить функционирование достопримечательного места, в современных условиях;
 - проведение культурно-массовых мероприятий на основе регулируемой антропогенной нагрузки на объекты археологического наследия;
 - хозяйственная деятельность, необходимая для обеспечения сохранности объекта культурного наследия;
 - снос и разборка существующих объектов капитального строительства и некапитальных строений, сооружений;
 - установка информационных щитов и стендов, связанных с объектами культурного наследия.
-

В границах достопримечательного места запрещается:

- проектирование и проведение земляных, строительных, мелиоративных, хозяйственных и иных работ, нарушающих целостность достопримечательного места, создающих угрозу повреждения (нанесения ущерба), разрушения или уничтожения объектов археологического наследия, элементов и характеристик культурного и природного ландшафта, всех признаков и объектов, входящих в предмет охраны достопримечательного места «Уураахы Ысыах Сирэ»;
- хозяйственная деятельность, наносящая ущерб окружающей среде – природным и антропогенным объектам, санитарному состоянию почв, гидрологическому режиму водных объектов и гидрологической сети;
- установка рекламных конструкций;
- изменение существующего рельефа.

1.1 Зона Р-1 устанавливается в северо-западной части достопримечательного места «Уураахы Ысыах Сирэ», на территории сохранившегося естественного природного ландшафта, связанного с достопримечательным местом топографически, исторически и, являющаяся их естественным ландшафтным окружением. Режим направлен на сохранение композиционно-активного рельефа, элементов гидрографической сети, элементов ландшафта, композиционно-пространственных и визуальных характеристик.

Разрешается:

- работы по сохранению и восстановлению (регенерации) природной среды, благоустройству;
- установка, связанных с объектами культурного наследия, мемориальных знаков и монументов, информационных конструкций;
- размещению временных строений и конструкций, устанавливаемых на период проведения культурно-массовых мероприятий с их последующей разборкой;
- сохранение естественного растительного покрова и его покос;

- размещение палаточных лагерей;
- проведение мероприятий, направленных на регенерацию природного ландшафта.

Запрещается:

- строительство объектов капитального строительства, линейных объектов;
- проведение земляных, строительных, мелиоративных работ и иных работ, за исключением работ по сохранению объекта культурного наследия или его отдельных элементов и сохранению природной среды;
- размещение некапитальных строений, сооружений, за исключением временных строений и конструкций, устанавливаемых на период проведения культурно-массовых мероприятий с их последующей разборкой;
- движение автотранспорта, за исключением машин экстренных оперативных служб (спасательных) (скорая медицинская помощь, пожарно-спасательная, полиция, МЧС) и машин специализированного хозяйственного назначения;
- размещение автостоянок и автопарковок;
- устройство «глухого» ограждения территории и отдельных участков внутри территории Зоны Р-1.

1.2. Зона Р-2 устанавливается на участках в южной и северо-восточной части достопримечательного места, занятых современной застройкой и территорией ипподрома.

Разрешается:

- новое строительство и реконструкция объектов капитального строительства, объектов общественного назначения, плоскостных культурных и спортивных объектов, некапитальных строений, сооружений в соответствии с установленными регламентами, с применением традиционных архитектурно-стилистических решений;
- объекты капитального строительства и некапитальные строения, сооружения должны возводиться с использованием элементов традиционных

архитектурно-стилистических решений и не должны превышать следующих параметров:

Этажность:

Не более 1 этажа.

Максимальная высота:

Сооружений типа «Ураса» - 15 метров;

Мемориальных знаков и монументов (Аал Луук Мас, сэргэ, древо жизни и т.п.) – 25 метров;

Сооружений типа «Балаган» - 3 метра

Прочие сооружения – 5 метров (до конька скатной крыши или уровня плоской крыши).

Требование к материалам и отделке:

применение для наружной отделки фасадов традиционных строительных и отделочных материалов – дерево, глина, береста и другие традиционные материалы;

– капитальный ремонт и реконструкция существующих строений и сооружений, превышающих пределы допустимых высотных параметров от планировочной отметки уровня земли до верхней отметки конструктивных элементов крыши, без увеличения высотных, объемно-пространственных характеристик;

– размещение сетей инженерно-технического обеспечения при условии сохранения вида ландшафта, обеспечения сохранности элементов, отнесенных к предмету охраны объекта культурного наследия – достопримечательное место;

– благоустройство территории с устройством малых архитектурных форм с применением традиционных архитектурно-стилистических решений;

– проведение концертов и иных массовых культурно-развлекательных мероприятий с устройством на ограниченный временной период сценических подмостков и специальных зрительских мест;

– размещение санитарно-гигиенических сооружений, связанных с обслуживанием туристического потока.

Запрещается:

– при новом строительстве и реконструкции объектов капитального строительства и строительстве некапитальных строений, сооружений превышать предельную (максимальную) высоту: - сооружений типа «Ураса» - 15 метров; мемориальных знаков и монументов (Аал Луук Мас, сэргэ, древо жизни и т.п.) – 25 метров, прочие сооружения – 5 метров (до конька скатной крыши или уровня плоской крыши);

– применять при строительстве, ремонте и реконструкции объектов капитального строительства, и строительстве некапитальных строений, сооружений любые строительные материалы кроме дерева. При строительстве сооружений типа «Ураса» допускается внедрение металлического каркаса с последующей внешней и внутренней отделкой;

– размещение объектов, не связанных с сохранением и использованием объектов культурного наследия или развитием туристской инфраструктуры;

– размещение автостоянок и автопарковок.

1. 3. Зона Р-3 устанавливается в центральной и восточной части достопримечательного места, на участках занятых объектами капитального строительства (трибунами и т.п.).

Разрешается:

– строительство, ремонт и реконструкция объектов капитального строительства общественного назначения;

– размещение некапитальных строений, сооружений;

– благоустройство территории общего пользования.

Запрещается:

– размещение объектов, не связанных с сохранением и использованием объектов культурного наследия или развитием туристской инфраструктуры;

– размещение автостоянок и автопарковок.

1. 4. Зона Р-4 устанавливается в восточной части достопримечательного места, на участках занятых стационарными парковками «Новый мост» и «Ипподром».

Разрешается:

- сохранение существующих (организованных) мест для автопарковки.;
- размещение некапитальных строений, сооружений;
- благоустройство территории общего пользования.

Запрещается:

- размещение объектов, не связанных с сохранением и использованием объектов культурного наследия или развитием туристской инфраструктуры.

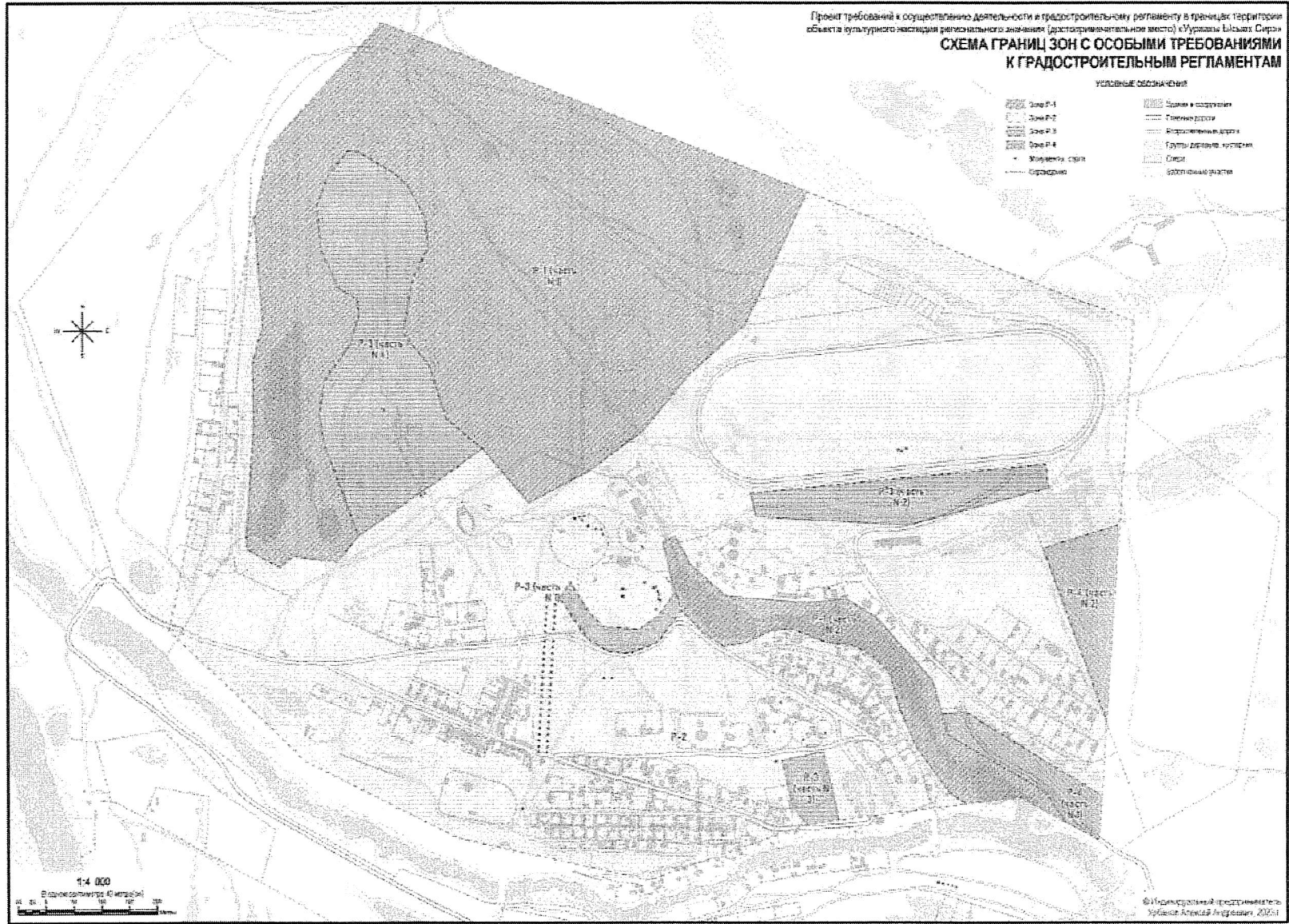
2. Карта (схема)

**требований к осуществлению деятельности и градостроительному
регламенту в границах территории объекта регионального значения
(достопримечательное место) «Уураахы Ысыах Сирэ»**

Проект требований к осуществлению деятельности и градостроительному регламенту в границах территории объекта культурного наследия регионального значения (достопримечательное место) «Усадьба Бельских, Сергиев»

СХЕМА ГРАНИЦ ЗОН С ОСОБЫМИ ТРЕБОВАНИЯМИ К ГРАДОСТРОИТЕЛЬНЫМ РЕГЛАМЕНТАМ

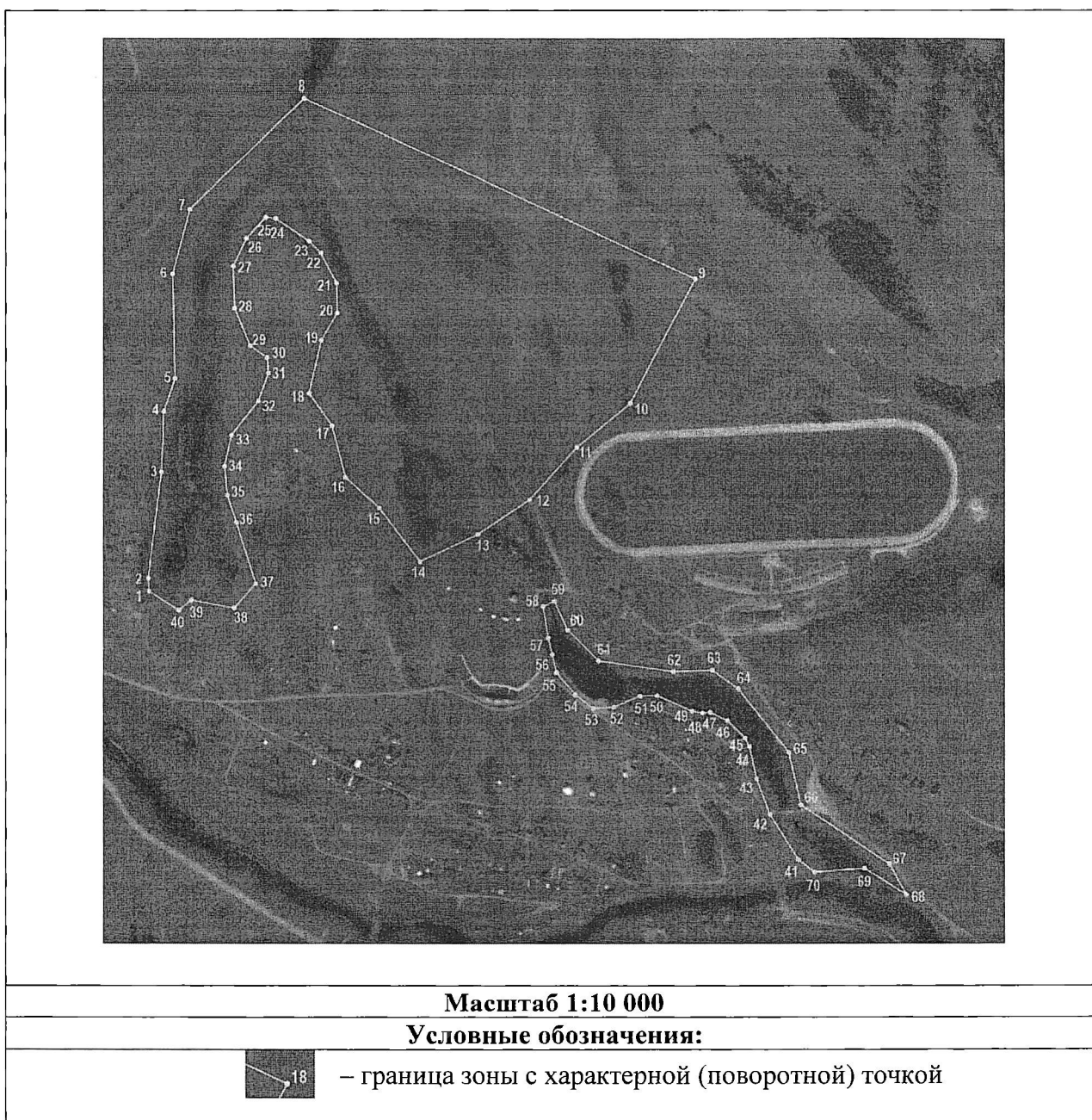
- условные обозначения
- | | | | | | | | | | | | | | | | | | | | | | | | | | | | | | | | | | | | | | | | | | | | | | | | | | | | | | | | | | | | | | | | | | | | | | | | | | | | | | | | | | | | | | | | | | | | | | | | | | | | |
|----------------------------------------------------------------------------------------------|----------------------------------------------------------------------------------------------|----------------------------------------------------------------------------------------------|----------------------------------------------------------------------------------------------|----------------------------------------------------------------------------------------------|----------------------------------------------------------------------------------------------|----------------------------------------------------------------------------------------------|----------------------------------------------------------------------------------------------|----------------------------------------------------------------------------------------------|-----------------------------------------------------------------------------------------------|-----------------------------------------------------------------------------------------------|-----------------------------------------------------------------------------------------------|-----------------------------------------------------------------------------------------------|-----------------------------------------------------------------------------------------------|-----------------------------------------------------------------------------------------------|-----------------------------------------------------------------------------------------------|-----------------------------------------------------------------------------------------------|-----------------------------------------------------------------------------------------------|-----------------------------------------------------------------------------------------------|------------------------------------------------------------------------------------------------|-------------------------------------------------------------------------------------------------|-------------------------------------------------------------------------------------------------|-------------------------------------------------------------------------------------------------|-------------------------------------------------------------------------------------------------|-------------------------------------------------------------------------------------------------|-------------------------------------------------------------------------------------------------|-------------------------------------------------------------------------------------------------|-------------------------------------------------------------------------------------------------|-------------------------------------------------------------------------------------------------|-------------------------------------------------------------------------------------------------|-------------------------------------------------------------------------------------------------|-------------------------------------------------------------------------------------------------|-------------------------------------------------------------------------------------------------|-------------------------------------------------------------------------------------------------|-------------------------------------------------------------------------------------------------|-------------------------------------------------------------------------------------------------|-------------------------------------------------------------------------------------------------|-------------------------------------------------------------------------------------------------|-------------------------------------------------------------------------------------------------|-------------------------------------------------------------------------------------------------|-------------------------------------------------------------------------------------------------|-------------------------------------------------------------------------------------------------|-------------------------------------------------------------------------------------------------|-------------------------------------------------------------------------------------------------|-------------------------------------------------------------------------------------------------|-------------------------------------------------------------------------------------------------|-------------------------------------------------------------------------------------------------|-------------------------------------------------------------------------------------------------|-------------------------------------------------------------------------------------------------|-------------------------------------------------------------------------------------------------|-------------------------------------------------------------------------------------------------|-------------------------------------------------------------------------------------------------|-------------------------------------------------------------------------------------------------|-------------------------------------------------------------------------------------------------|-------------------------------------------------------------------------------------------------|-------------------------------------------------------------------------------------------------|-------------------------------------------------------------------------------------------------|-------------------------------------------------------------------------------------------------|-------------------------------------------------------------------------------------------------|-------------------------------------------------------------------------------------------------|-------------------------------------------------------------------------------------------------|-------------------------------------------------------------------------------------------------|-------------------------------------------------------------------------------------------------|-------------------------------------------------------------------------------------------------|-------------------------------------------------------------------------------------------------|-------------------------------------------------------------------------------------------------|-------------------------------------------------------------------------------------------------|-------------------------------------------------------------------------------------------------|-------------------------------------------------------------------------------------------------|-------------------------------------------------------------------------------------------------|-------------------------------------------------------------------------------------------------|-------------------------------------------------------------------------------------------------|-------------------------------------------------------------------------------------------------|-------------------------------------------------------------------------------------------------|-------------------------------------------------------------------------------------------------|-------------------------------------------------------------------------------------------------|-------------------------------------------------------------------------------------------------|-------------------------------------------------------------------------------------------------|-------------------------------------------------------------------------------------------------|-------------------------------------------------------------------------------------------------|-------------------------------------------------------------------------------------------------|-------------------------------------------------------------------------------------------------|-------------------------------------------------------------------------------------------------|-------------------------------------------------------------------------------------------------|-------------------------------------------------------------------------------------------------|-------------------------------------------------------------------------------------------------|-------------------------------------------------------------------------------------------------|-------------------------------------------------------------------------------------------------|-------------------------------------------------------------------------------------------------|-------------------------------------------------------------------------------------------------|-------------------------------------------------------------------------------------------------|-------------------------------------------------------------------------------------------------|-------------------------------------------------------------------------------------------------|-------------------------------------------------------------------------------------------------|-------------------------------------------------------------------------------------------------|-------------------------------------------------------------------------------------------------|-------------------------------------------------------------------------------------------------|-------------------------------------------------------------------------------------------------|-------------------------------------------------------------------------------------------------|--------------------------------------------------------------------------------------------------|
|  Зона Р-1 |  Зона Р-2 |  Зона Р-3 |  Зона Р-4 |  Зона Р-5 |  Зона Р-6 |  Зона Р-7 |  Зона Р-8 |  Зона Р-9 |  Зона Р-10 |  Зона Р-11 |  Зона Р-12 |  Зона Р-13 |  Зона Р-14 |  Зона Р-15 |  Зона Р-16 |  Зона Р-17 |  Зона Р-18 |  Зона Р-19 |  Зона Р-20 |  Зона Р-21 |  Зона Р-22 |  Зона Р-23 |  Зона Р-24 |  Зона Р-25 |  Зона Р-26 |  Зона Р-27 |  Зона Р-28 |  Зона Р-29 |  Зона Р-30 |  Зона Р-31 |  Зона Р-32 |  Зона Р-33 |  Зона Р-34 |  Зона Р-35 |  Зона Р-36 |  Зона Р-37 |  Зона Р-38 |  Зона Р-39 | Зона Р-40 | Зона Р-41 | Зона Р-42 | Зона Р-43 | Зона Р-44 | Зона Р-45 | Зона Р-46 | Зона Р-47 | Зона Р-48 | Зона Р-49 | Зона Р-50 | Зона Р-51 | Зона Р-52 | Зона Р-53 | Зона Р-54 | Зона Р-55 | Зона Р-56 | Зона Р-57 | Зона Р-58 | Зона Р-59 | Зона Р-60 | Зона Р-61 | Зона Р-62 | Зона Р-63 | Зона Р-64 | Зона Р-65 | Зона Р-66 | Зона Р-67 | Зона Р-68 | Зона Р-69 | Зона Р-70 | Зона Р-71 | Зона Р-72 | Зона Р-73 | Зона Р-74 | Зона Р-75 | Зона Р-76 | Зона Р-77 | Зона Р-78 | Зона Р-79 | Зона Р-80 | Зона Р-81 | Зона Р-82 | Зона Р-83 | Зона Р-84 | Зона Р-85 | Зона Р-86 | Зона Р-87 | Зона Р-88 | Зона Р-89 | Зона Р-90 | Зона Р-91 | Зона Р-92 | Зона Р-93 | Зона Р-94 | Зона Р-95 | Зона Р-96 | Зона Р-97 | Зона Р-98 | Зона Р-99 | Зона Р-100 |
|----------------------------------------------------------------------------------------------|----------------------------------------------------------------------------------------------|----------------------------------------------------------------------------------------------|----------------------------------------------------------------------------------------------|----------------------------------------------------------------------------------------------|----------------------------------------------------------------------------------------------|----------------------------------------------------------------------------------------------|----------------------------------------------------------------------------------------------|----------------------------------------------------------------------------------------------|-----------------------------------------------------------------------------------------------|-----------------------------------------------------------------------------------------------|-----------------------------------------------------------------------------------------------|-----------------------------------------------------------------------------------------------|-----------------------------------------------------------------------------------------------|-----------------------------------------------------------------------------------------------|-----------------------------------------------------------------------------------------------|-----------------------------------------------------------------------------------------------|-----------------------------------------------------------------------------------------------|-----------------------------------------------------------------------------------------------|------------------------------------------------------------------------------------------------|-------------------------------------------------------------------------------------------------|-------------------------------------------------------------------------------------------------|-------------------------------------------------------------------------------------------------|-------------------------------------------------------------------------------------------------|-------------------------------------------------------------------------------------------------|-------------------------------------------------------------------------------------------------|-------------------------------------------------------------------------------------------------|-------------------------------------------------------------------------------------------------|-------------------------------------------------------------------------------------------------|-------------------------------------------------------------------------------------------------|-------------------------------------------------------------------------------------------------|-------------------------------------------------------------------------------------------------|-------------------------------------------------------------------------------------------------|-------------------------------------------------------------------------------------------------|-------------------------------------------------------------------------------------------------|-------------------------------------------------------------------------------------------------|-------------------------------------------------------------------------------------------------|-------------------------------------------------------------------------------------------------|-------------------------------------------------------------------------------------------------|-------------------------------------------------------------------------------------------------|-------------------------------------------------------------------------------------------------|-------------------------------------------------------------------------------------------------|-------------------------------------------------------------------------------------------------|-------------------------------------------------------------------------------------------------|-------------------------------------------------------------------------------------------------|-------------------------------------------------------------------------------------------------|-------------------------------------------------------------------------------------------------|-------------------------------------------------------------------------------------------------|-------------------------------------------------------------------------------------------------|-------------------------------------------------------------------------------------------------|-------------------------------------------------------------------------------------------------|-------------------------------------------------------------------------------------------------|-------------------------------------------------------------------------------------------------|-------------------------------------------------------------------------------------------------|-------------------------------------------------------------------------------------------------|-------------------------------------------------------------------------------------------------|-------------------------------------------------------------------------------------------------|-------------------------------------------------------------------------------------------------|-------------------------------------------------------------------------------------------------|-------------------------------------------------------------------------------------------------|-------------------------------------------------------------------------------------------------|-------------------------------------------------------------------------------------------------|-------------------------------------------------------------------------------------------------|-------------------------------------------------------------------------------------------------|-------------------------------------------------------------------------------------------------|-------------------------------------------------------------------------------------------------|-------------------------------------------------------------------------------------------------|-------------------------------------------------------------------------------------------------|-------------------------------------------------------------------------------------------------|-------------------------------------------------------------------------------------------------|-------------------------------------------------------------------------------------------------|-------------------------------------------------------------------------------------------------|-------------------------------------------------------------------------------------------------|-------------------------------------------------------------------------------------------------|-------------------------------------------------------------------------------------------------|-------------------------------------------------------------------------------------------------|-------------------------------------------------------------------------------------------------|-------------------------------------------------------------------------------------------------|-------------------------------------------------------------------------------------------------|-------------------------------------------------------------------------------------------------|-------------------------------------------------------------------------------------------------|-------------------------------------------------------------------------------------------------|-------------------------------------------------------------------------------------------------|-------------------------------------------------------------------------------------------------|-------------------------------------------------------------------------------------------------|-------------------------------------------------------------------------------------------------|-------------------------------------------------------------------------------------------------|-------------------------------------------------------------------------------------------------|-------------------------------------------------------------------------------------------------|-------------------------------------------------------------------------------------------------|-------------------------------------------------------------------------------------------------|-------------------------------------------------------------------------------------------------|-------------------------------------------------------------------------------------------------|-------------------------------------------------------------------------------------------------|-------------------------------------------------------------------------------------------------|-------------------------------------------------------------------------------------------------|-------------------------------------------------------------------------------------------------|-------------------------------------------------------------------------------------------------|-------------------------------------------------------------------------------------------------|--------------------------------------------------------------------------------------------------|



1:4 000
 В одном сантиметре 40 метров

© Инициативный предприниматель
 Усадьба Алены и Александра, 2021

2.1. Схема границ объекта Р-1



Графическое описание границы зоны с особыми требованиями к градостроительным регламентам Р-1

Раздел 1

Сведения об объекте		
N п/п	Характеристики объекта	Описание характеристик
1	2	3
1	Местоположение объекта	Республика Саха (Якутия), ГО «Город Якутск», МО «Тулагино-Кильдямский наслег»
2	Площадь объекта +/- величина погрешности определения площади (Р +/- Дельта Р)	458959 м ² +/- 237 м ²
3	Иные характеристики объекта	

Раздел 2

Сведения о местоположении границ объекта					
1. Система координат МСК-14 зона 5					
2. Сведения о характерных точках границ объекта					
Обозначение характерных точек границ	Координаты, м		Метод определения координат характерной точки	Средняя квадратическая погрешность положения характерной точки (Мт), м	Описание обозначения точки на местности (при наличии)
	X	Y			
1	2	3	4	5	6
-	-	-	-	-	-
3. Сведения о характерных точках части (частей) границы объекта					
Обозначение характерных точек части границы	Координаты, м		Метод определения координат характерной точки	Средняя квадратическая погрешность положения характерной точки (Мт), м	Описание обозначения точки на местности (при наличии)
	X	Y			
1	2	3	4	5	6
Часть N 1					
1	989158.52	5260388.13	Аналитический метод	0,1	-
2	989182.46	5260386.95	Аналитический метод	0,1	-
3	989382.52	5260411.66	Аналитический метод	0,1	-
4	989496.09	5260416.10	Аналитический метод	0,1	-
5	989557.16	5260437.11	Аналитический метод	0,1	-
6	989753.13	5260432.82	Аналитический метод	0,1	-
7	989874.60	5260464.76	Аналитический метод	0,1	-
8	990085.02	5260678.94	Аналитический метод	0,1	-
9	989743.30	5261414.84	Аналитический метод	0,1	-
10	989511.41	5261292.71	Аналитический метод	0,1	-
11	989429.72	5261191.77	Аналитический метод	0,1	-
12	989330.61	5261103.20	Аналитический метод	0,1	-
13	989265.47	5261004.48	Аналитический метод	0,1	-
14	989214.64	5260895.93	Аналитический метод	0,1	-
15	989315.12	5260818.85	Аналитический метод	0,1	-
16	989373.34	5260755.30	Аналитический метод	0,1	-
17	989469.85	5260730.21	Аналитический метод	0,1	-
18	989530.39	5260687.28	Аналитический метод	0,1	-
19	989628.70	5260710.11	Аналитический метод	0,1	-
20	989679.30	5260739.97	Аналитический метод	0,1	-
21	989735.79	5260738.39	Аналитический метод	0,1	-
22	989793.39	5260708.99	Аналитический метод	0,1	-
23	989815.64	5260686.88	Аналитический метод	0,1	-
24	989857.31	5260625.47	Аналитический метод	0,1	-
25	989859.83	5260606.19	Аналитический метод	0,1	-
26	989820.65	5260570.02	Аналитический метод	0,1	-
27	989767.44	5260545.52	Аналитический метод	0,1	-
28	989688.80	5260548.03	Аналитический метод	0,1	-
29	989618.28	5260577.25	Аналитический метод	0,1	-
30	989596.23	5260608.44	Аналитический метод	0,1	-
31	989567.87	5260610.92	Аналитический метод	0,1	-
32	989516.08	5260592.33	Аналитический метод	0,1	-

33	989452.69	5260542.21	Аналитический метод	0,1	-
34	989393.63	5260529.27	Аналитический метод	0,1	-
35	989338.79	5260535.12	Аналитический метод	0,1	-
36	989287.30	5260551.79	Аналитический метод	0,1	-
37	989172.65	5260587.33	Аналитический метод	0,1	-
38	989128.04	5260547.30	Аналитический метод	0,1	-
39	989142.37	5260467.52	Аналитический метод	0,1	-
40	989123.78	5260444.06	Аналитический метод	0,1	-
1	989158.52	5260388.13	Аналитический метод	0,1	-
Часть N 2					
41	988637.72	5261637.44	Аналитический метод	0,1	-
42	988660.17	5261607.70	Аналитический метод	0,1	-
43	988745.16	5261554.37	Аналитический метод	0,1	-
44	988811.80	5261529.34	Аналитический метод	0,1	-
45	988871.58	5261516.44	Аналитический метод	0,1	-
46	988887.20	5261507.73	Аналитический метод	0,1	-
47	988919.30	5261474.72	Аналитический метод	0,1	-
48	988935.22	5261442.49	Аналитический метод	0,1	-
49	988933.74	5261428.13	Аналитический метод	0,1	-
50	988937.45	5261408.61	Аналитический метод	0,1	-
51	988966.51	5261343.70	Аналитический метод	0,1	-
52	988965.52	5261311.52	Аналитический метод	0,1	-
53	988944.98	5261261.48	Аналитический метод	0,1	-
54	988941.86	5261223.42	Аналитический метод	0,1	-
55	988968.16	5261189.43	Аналитический метод	0,1	-
56	989008.89	5261153.77	Аналитический метод	0,1	-
57	989041.72	5261145.72	Аналитический метод	0,1	-
58	989073.00	5261138.04	Аналитический метод	0,1	-
59	989131.39	5261128.56	Аналитический метод	0,1	-
60	989140.71	5261150.04	Аналитический метод	0,1	-
61	989088.25	5261174.28	Аналитический метод	0,1	-
62	989030.43	5261232.80	Аналитический метод	0,1	-
63	989010.60	5261374.07	Аналитический метод	0,1	-
64	989013.22	5261446.31	Аналитический метод	0,1	-
65	988979.21	5261494.76	Аналитический метод	0,1	-
66	988860.77	5261589.64	Аналитический метод	0,1	-
67	988763.12	5261611.95	Аналитический метод	0,1	-
68	988652.04	5261778.56	Аналитический метод	0,1	-
69	988596.08	5261810.72	Аналитический метод	0,1	-
70	988644.49	5261732.01	Аналитический метод	0,1	-
41	988637.72	5261637.44	Аналитический метод	0,1	-

Раздел 3

Сведения о местоположении измененных (уточненных) границ объекта							
1. Система координат МСК 14 зона-5							
2. Сведения о характерных точках границ объекта							
Обозначение характерных точек границ	Существующие координаты, м		Измененные (уточненные) координаты, м		Метод определения координат характерной точки	Средняя квадратическая погрешность положения характерной	Описание обозначения точки на местности (при наличии)
	X	Y	X	Y			

1	2	3	4	5	6	точки (Mt), м	8
-	-	-	-	-	-	-	-

3. Сведения о характерных точках части (частей) границы объекта

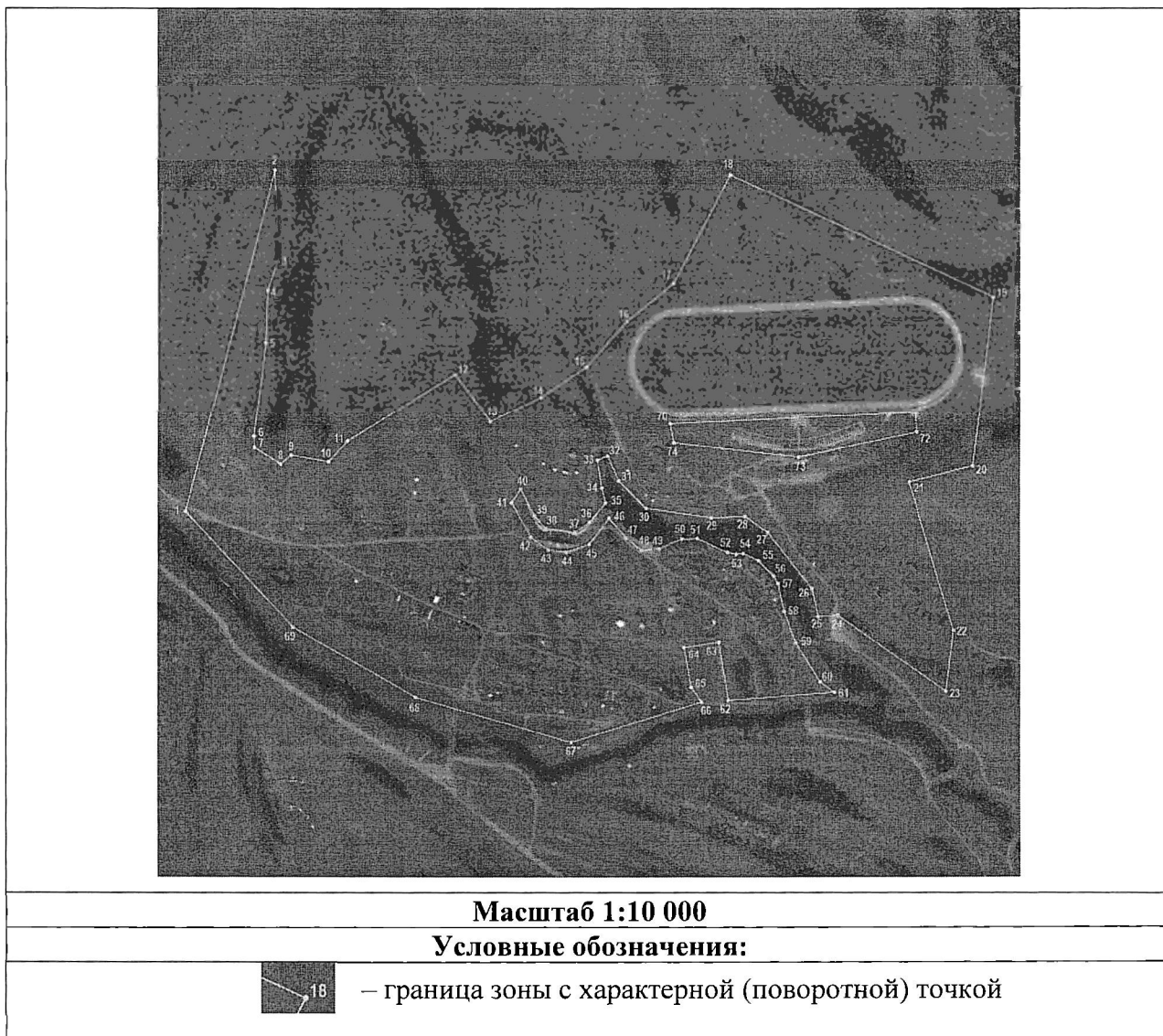
Обозначение характерных точек границ	Существующие координаты, м		Измененные (уточненные) координаты, м		Метод определения координат характерной точки	Средняя квадратическая погрешность положения характерной точки (Mt), м	Описание обозначения точки на местности (при наличии)
	X	Y	X	Y			
1	2	3	4	5	6	7	8
-	-	-	-	-	-	-	-

Текстовое описание местоположения границы зоны с особыми требованиями к градостроительным регламентам Р-1

Прохождение границы		Описание прохождения границы
от точки	до точки	
1	2	3
Часть N 1		
1	7	на север
7	8	на северо-восток
8	9	на юго-восток
9	14	на юго-запад
14	18	на северо-запад
18	20	Северо-восток
20	21	на север
21	24	на северо-запад
24	25	на запад
25	27	на юго-запад
27	28	на юг
28	30	на юго-восток
30	31	на юг
31	34	на юго-запад
34	35	на юг
35	37	на юго-восток
37	38	на юго-запад
38	39	на северо-запад
39	40	на юго-запад
40	1	на северо-запад
Часть N 2		
41	47	на северо-запад
47	48	на запад
48	50	на северо-запад
50	51	на запад
51	53	на юго-запад
53	58	на северо-запад
58	59	на северо-восток
59	62	на юго-восток
62	63	на восток

63	68	на юго-восток
68	69	на северо-запад
69	70	на запад
70	41	на северо-запад

2.2. Схема границ объекта Р-2



Графическое описание местоположения границы зоны с особыми требованиями к градостроительным регламентам Р-2

Раздел 1

Сведения об объекте		
№ п/п	Характеристики объекта	Описание характеристик
1	2	3
1	Местоположение объекта	Республика Саха (Якутия), ГО «Город Якутск», МО «Тулагино-Кильдямский наслег»
2	Площадь объекта +/- величина погрешности определения площади (Р +/- Дельта Р)	1185952 м ² +/- 381 м ²
3	Иные характеристики объекта	

Раздел 2

Сведения о местоположении границ объекта					
1. Система координат МСК 14 зона 5					
2. Сведения о характерных точках границ объекта					
Обозначение характерных точек границ	Координаты, м		Метод определения координат характерной точки	Средняя квадратическая погрешность положения характерной точки (Mt), м	Описание обозначения точки на местности (при наличии)
	X	Y			
1	2	3	4	5	6
-	-	-	-	-	-
3. Сведения о характерных точках части (частей) границы объекта					
Обозначение характерных точек части границы	Координаты, м		Метод определения координат характерной точки	Средняя квадратическая погрешность положения характерной точки (Mt), м	Описание обозначения точки на местности (при наличии)
	X	Y			
1	2	3	4	5	6
Внешний контур					
1	988778.14	5260471.16	Аналитический метод	0,1	-
2	988627.34	5260734.70	Аналитический метод	0,1	-
3	988532.15	5261071.10	Аналитический метод	0,1	-
4	988617.18	5261352.97	Аналитический метод	0,1	-
5	988648.60	5261330.79	Аналитический метод	0,1	-
6	988734.70	5261315.08	Аналитический метод	0,1	-
7	988745.79	5261389.94	Аналитический метод	0,1	-
8	988620.87	5261410.27	Аналитический метод	0,1	-
9	988637.51	5261637.77	Аналитический метод	0,1	-
10	988659.69	5261607.27	Аналитический метод	0,1	-
11	988744.87	5261554.60	Аналитический метод	0,1	-
12	988811.41	5261529.64	Аналитический метод	0,1	-
13	988871.48	5261516.71	Аналитический метод	0,1	-
14	988887.19	5261507.46	Аналитический метод	0,1	-
15	988919.53	5261475.12	Аналитический метод	0,1	-
16	988935.25	5261442.62	Аналитический метод	0,1	-
17	988933.40	5261427.83	Аналитический метод	0,1	-
18	988937.09	5261408.42	Аналитический метод	0,1	-
19	988966.67	5261343.73	Аналитический метод	0,1	-
20	988965.74	5261311.39	Аналитический метод	0,1	-
21	988945.41	5261261.48	Аналитический метод	0,1	-
22	988941.71	5261223.59	Аналитический метод	0,1	-
23	988968.52	5261189.40	Аналитический метод	0,1	-
24	989009.18	5261153.35	Аналитический метод	0,1	-
25	988954.65	5261110.84	Аналитический метод	0,1	-
26	988938.02	5261060.94	Аналитический метод	0,1	-
27	988942.64	5261022.12	Аналитический метод	0,1	-
28	988969.44	5260983.31	Аналитический метод	0,1	-
29	989042.45	5260941.72	Аналитический метод	0,1	-
30	989070.17	5260961.13	Аналитический метод	0,1	-

31	989014.72	5260991.62	Аналитический метод	0,1	-
32	988987.92	5261015.65	Аналитический метод	0,1	-
33	988979.61	5261079.42	Аналитический метод	0,1	-
34	988999.94	5261110.84	Аналитический метод	0,1	-
35	989041.53	5261145.96	Аналитический метод	0,1	-
36	989072.95	5261137.64	Аналитический метод	0,1	-
37	989131.17	5261128.40	Аналитический метод	0,1	-
38	989140.57	5261149.66	Аналитический метод	0,1	-
39	989088.25	5261174.28	Аналитический метод	0,1	-
40	989030.43	5261232.80	Аналитический метод	0,1	-
41	989010.60	5261374.07	Аналитический метод	0,1	-
42	989013.22	5261446.31	Аналитический метод	0,1	-
43	988979.61	5261494.53	Аналитический метод	0,1	-
44	988860.39	5261589.71	Аналитический метод	0,1	-
45	988800.32	5261603.58	Аналитический метод	0,1	-
46	988803.09	5261645.17	Аналитический метод	0,1	-
47	988639.36	5261878.06	Аналитический метод	0,1	-
48	988770.74	5261893.77	Аналитический метод	0,1	-
49	989084.96	5261798.58	Аналитический метод	0,1	-
50	989119.16	5261936.28	Аналитический метод	0,1	-
51	989480.66	5261980.64	Аналитический метод	0,1	-
52	989743.28	5261414.89	Аналитический метод	0,1	-
53	989511.16	5261292.90	Аналитический метод	0,1	-
54	989429.83	5261191.24	Аналитический метод	0,1	-
55	989330.94	5261103.45	Аналитический метод	0,1	-
56	989265.33	5261004.56	Аналитический метод	0,1	-
57	989214.50	5260895.51	Аналитический метод	0,1	-
58	989315.23	5260818.80	Аналитический метод	0,1	-
59	989172.91	5260587.76	Аналитический метод	0,1	-
60	989128.40	5260547.10	Аналитический метод	0,1	-
61	989142.41	5260467.46	Аналитический метод	0,1	-
62	989123.78	5260444.36	Аналитический метод	0,1	-
63	989159.05	5260387.99	Аналитический метод	0,1	-
64	989183.08	5260387.06	Аналитический метод	0,1	-
65	989382.70	5260412.01	Аналитический метод	0,1	-
66	989496.37	5260415.71	Аналитический метод	0,1	-
67	989557.52	5260436.97	Аналитический метод	0,1	-
68	989753.44	5260432.35	Аналитический метод	0,1	-
69	989023.97	5260241.04	Аналитический метод	0,1	-
1	988778.14	5260471.16	Аналитический метод	0,1	-
Внутренний контур					
70	989167.75	5261293.87	Аналитический метод	0,1	-
71	989138.31	5261561.62	Аналитический метод	0,1	-
72	989191.25	5261814.35	Аналитический метод	0,1	-
73	989233.69	5261811.74	Аналитический метод	0,1	-
74	989209.54	5261285.38	Аналитический метод	0,1	-
70	989167.75	5261293.87	Аналитический метод	0,1	-

Раздел 3

Сведения о местоположении измененных (уточненных) границ объекта

1. Система координат							
2. Сведения о характерных точках границ объекта							
Обозначение характерных точек границ	Существующие координаты, м		Измененные (уточненные) координаты, м		Метод определения координат характерной точки	Средняя квадратическая погрешность положения характерной точки (Mt), м	Описание обозначения точки на местности (при наличии)
	X	Y	X	Y			
1	2	3	4	5	6	7	8
-	-	-	-	-	-	-	-
3. Сведения о характерных точках части (частей) границы объекта							
Обозначение характерных точек границ	Существующие координаты, м		Измененные (уточненные) координаты, м		Метод определения координат характерной точки	Средняя квадратическая погрешность положения характерной точки (Mt), м	Описание обозначения точки на местности (при наличии)
	X	Y	X	Y			
1	2	3	4	5	6	7	8
-	-	-	-	-	-	-	-

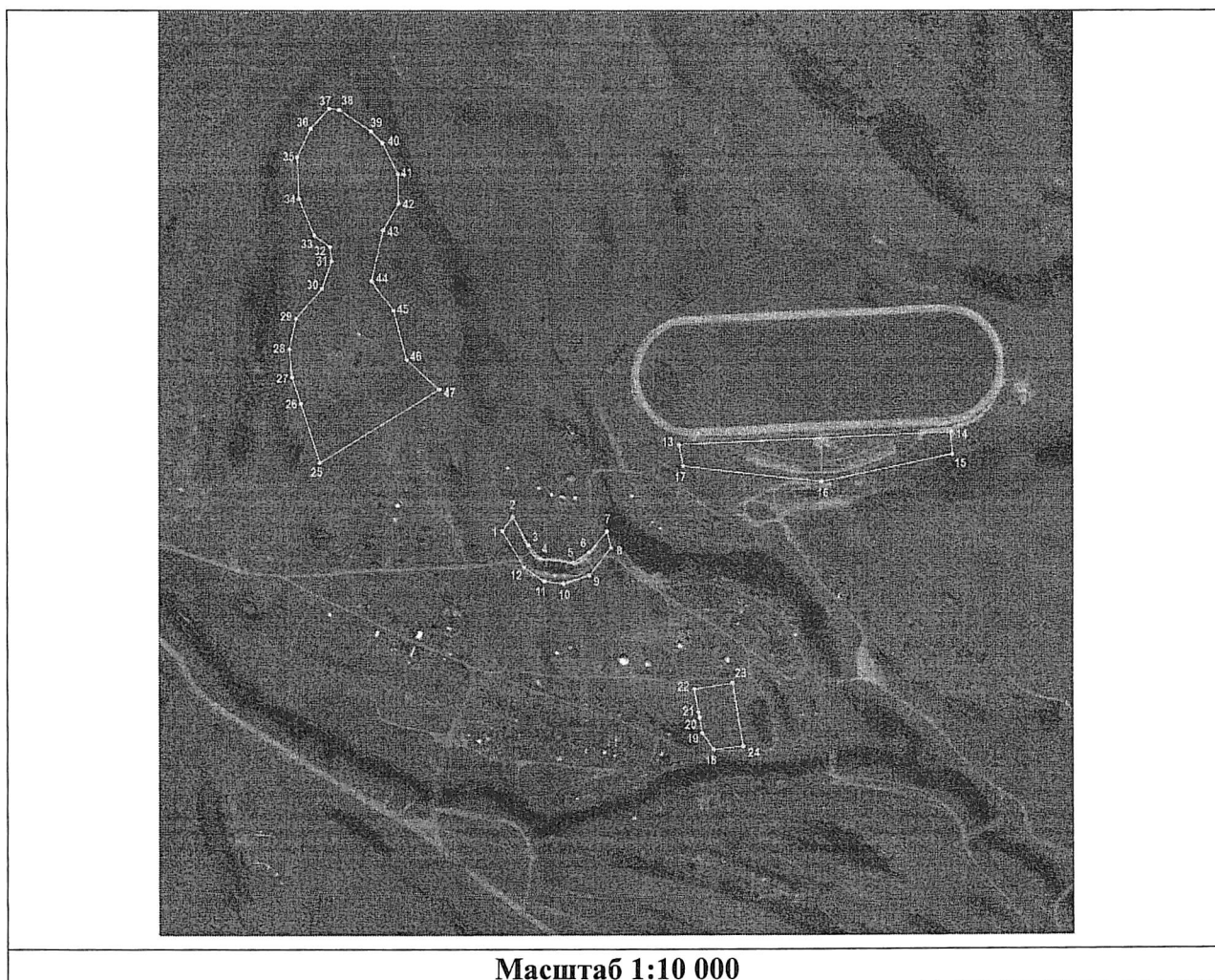
Текстовое описание местоположения границы зоны с особыми требованиями к градостроительным регламентам Р-2

Прохождение границы		Описание прохождения границы
от точки	до точки	
1	2	3
Внешний контур		
1	2	на северо-восток
2	7	на юг
7	8	на юго-восток
8	9	на северо-восток
9	10	юго-восток
10	12	на северо-восток
12	13	на юго-восток
13	18	на северо-восток
18	19	на юго-восток
19	20	на юг
20	21	на юго-запад
21	22	на юго-восток
22	23	на юг
23	24	на северо-запад
24	25	на запад
25	26	на север
26	28	на северо-запад
28	30	на запад
30	32	на северо-запад
32	33	на юго-запад
33	35	на юг
35	37	на юго-запад
37	38	на запад
38	40	на северо-запад
40	41	на юго-запад
41	43	на юго-восток

43	44	на восток
44	46	на северо-восток
46	48	на юго-восток
48	49	на восток
49	50	на северо-восток
50	51	на восток
51	53	на юго-восток
53	54	на восток
54	57	на юго-восток
57	58	на юг
58	61	на юго-восток
61	62	на запад
62	63	на север
63	64	на запад
64	65	на юг
65	66	на юго-восток
66	67	на юго-запад
67	69	на северо-запад
69	1	на северо-запад

Границы внутреннего контура совпадают с границами зоны с особыми требованиями к градостроительным регламентам Р-3, часть №2

2.3. Схема границ объекта Р-3



Масштаб 1:10 000

Условные обозначения:



– граница зоны с характерной (поворотной) точкой

Графическое описание местоположения границы зоны с особыми
требованиями к градостроительным регламентам Р-3

Раздел 1

Сведения об объекте		
№ п/п	Характеристики объекта	Описание характеристик
1	2	3
1	Местоположение объекта	Республика Саха (Якутия), ГО «Город Якутск», МО «Тулагино-Кильдямский наслег»
2	Площадь объекта +/- величина погрешности определения площади (Р +/- Дельта Р)	51000 +/- 79
3	Иные характеристики объекта	

Раздел 2

Сведения о местоположении границ объекта					
1. Система координат МСК 14 зона 5					
2. Сведения о характерных точках границ объекта					
Обозначение характерных точек границ	Координаты, м		Метод определения координат характерной точки	Средняя квадратическая погрешность положения характерной точки (Mt), м	Описание обозначения точки на местности (при наличии)
	X	Y			
1	2	3	4	5	6
-	-	-	-	-	-
3. Сведения о характерных точках части (частей) границы объекта					
Обозначение характерных точек части границы	Координаты, м		Метод определения координат характерной точки	Средняя квадратическая погрешность положения характерной точки (Mt), м	Описание обозначения точки на местности (при наличии)
	X	Y			
1	2	3	4	5	6
Часть N 1					
1	988969.79	5260983.68	Аналитический метод	0,1	-
2	988943.03	5261022.20	Аналитический метод	0,1	-
3	988938.46	5261061.38	Аналитический метод	0,1	-
4	988954.78	5261111.00	Аналитический метод	0,1	-
5	989009.03	5261153.43	Аналитический метод	0,1	-
6	989041.68	5261145.60	Аналитический метод	0,1	-
7	988999.89	5261111.00	Аналитический метод	0,1	-
8	988979.59	5261079.66	Аналитический метод	0,1	-
9	988987.49	5261015.02	Аналитический метод	0,1	-
10	989014.26	5260991.52	Аналитический метод	0,1	-

11	989070.41	5260961.48	Аналитический метод	0,1	-
12	989042.33	5260941.18	Аналитический метод	0,1	-
1	988969.79	5260983.68	Аналитический метод	0,1	-
Часть N 2					
13	989167.75	5261293.87	Аналитический метод	0,1	-
14	989138.31	5261561.62	Аналитический метод	0,1	-
15	989191.26	5261814.35	Аналитический метод	0,1	-
16	989233.69	5261811.74	Аналитический метод	0,1	-
17	989209.54	5261285.38	Аналитический метод	0,1	-
13	989167.75	5261293.87	Аналитический метод	0,1	-
Часть N 3					
18	988621.02	5261410.15	Аналитический метод	0,1	-
19	988745.79	5261389.84	Аналитический метод	0,1	-
20	988734.04	5261315.41	Аналитический метод	0,1	-
21	988689.64	5261323.25	Аналитический метод	0,1	-
22	988679.19	5261325.21	Аналитический метод	0,1	-
23	988648.44	5261331.08	Аналитический метод	0,1	-
24	988617.10	5261352.63	Аналитический метод	0,1	-
18	988621.02	5261410.15	Аналитический метод	0,1	-
Часть N 4					
25	989315.23	5260818.80	Аналитический метод	0,1	-
26	989373.46	5260755.04	Аналитический метод	0,1	-
27	989469.57	5260730.08	Аналитический метод	0,1	-
28	989530.57	5260687.57	Аналитический метод	0,1	-
29	989628.68	5260709.75	Аналитический метод	0,1	-
30	989679.51	5260740.25	Аналитический метод	0,1	-
31	989735.88	5260738.40	Аналитический метод	0,1	-
32	989794.11	5260708.83	Аналитический метод	0,1	-
33	989816.29	5260686.65	Аналитический метод	0,1	-
34	989857.88	5260625.65	Аналитический метод	0,1	-
35	989859.72	5260606.24	Аналитический метод	0,1	-
36	989820.91	5260570.20	Аналитический метод	0,1	-
37	989767.31	5260545.25	Аналитический метод	0,1	-
38	989688.75	5260548.02	Аналитический метод	0,1	-
39	989618.52	5260577.59	Аналитический метод	0,1	-
40	989596.34	5260608.09	Аналитический метод	0,1	-
41	989568.61	5260610.86	Аналитический метод	0,1	-
42	989515.78	5260592.38	Аналитический метод	0,1	-
43	989452.93	5260542.48	Аналитический метод	0,1	-
44	989393.79	5260529.54	Аналитический метод	0,1	-
45	989339.26	5260535.08	Аналитический метод	0,1	-
46	989287.51	5260551.72	Аналитический метод	0,1	-
47	989172.91	5260587.76	Аналитический метод	0,1	-
25	989315.23	5260818.80	Аналитический метод	0,1	-

Раздел 3

Сведения о местоположении измененных (уточненных) границ объекта

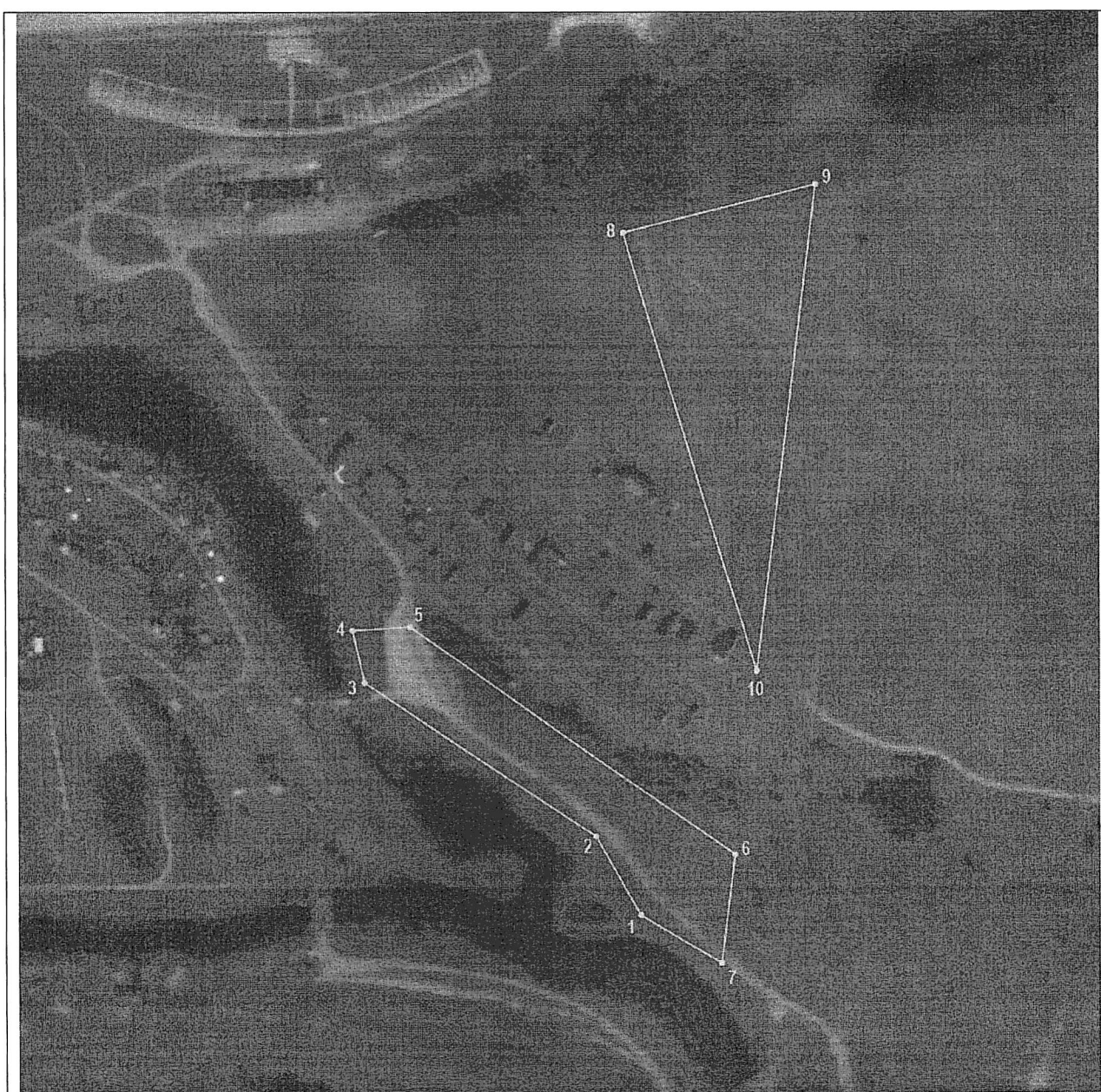
1. Система координат							
2. Сведения о характерных точках границ объекта							
Обозначение характерных точек границ	Существующие координаты, м		Измененные (уточненные) координаты, м		Метод определения координат характерной точки	Средняя квадратическая погрешность положения характерной точки (Mt), м	Описание обозначения точки на местности (при наличии)
	X	Y	X	Y			
1	2	3	4	5	6	7	8
-	-	-	-	-	-	-	-
3. Сведения о характерных точках части (частей) границы объекта							
Обозначение характерных точек границ	Существующие координаты, м		Измененные (уточненные) координаты, м		Метод определения координат характерной точки	Средняя квадратическая погрешность положения характерной точки (Mt), м	Описание обозначения точки на местности (при наличии)
	X	Y	X	Y			
1	2	3	4	5	6	7	8
-	-	-	-	-	-	-	-

Текстовое описание местоположения границы зоны с особыми требованиями к градостроительным регламентам Р-3

Прохождение границы		Описание прохождения границы
от точки	до точки	
1	2	3
Часть N 1		
1	2	на северо-восток
2	4	на юго-восток
4	5	на восток
5	7	на северо-восток
7	8	на юг
8	10	на юго-запад
10	11	на запад
11	12	на северо-запад
12	1	на северо-запад
Часть N 2		
13	14	на восток
14	15	на юг
15	16	на юго-запад
16	17	на северо-запад
17	13	на север
Часть N 3		
18	19	на северо-запад
19	22	на север
22	23	на восток
23	24	на юг
24	18	на запад
Часть N 4		
25	27	на северо-запад
27	28	на север
28	31	на северо-восток

31	32	на север
32	34	на северо-запад
34	35	на север
35	37	на северо-восток
37	38	на восток
38	41	на юго-восток
41	42	на юг
42	44	на юго-запад
44	45	на юго-восток
45	46	на юг
46	47	на юго-восток
47	24	на юго-запад

2.4. Схема границ объекта Р-4



Масштаб 1:10 000

Условные обозначения:



– граница зоны с характерной (поворотной) точкой

Графическое описание местоположения границы зоны с особыми требованиями к градостроительным регламентам Р-4

Раздел 1

Сведения об объекте		
№ п/п	Характеристики объекта	Описание характеристик
1	2	3
1	Местоположение объекта	Республика Саха (Якутия), ГО «Город Якутск», МО «Тулагино-Кильдямский наслег»
2	Площадь объекта +/- величина погрешности определения площади (Р +/- Дельта Р)	40785 +/- 71
3	Иные характеристики объекта	

Раздел 2

Сведения о местоположении границ объекта					
1. Система координат МСК-14 зона 5					
2. Сведения о характерных точках границ объекта					
Обозначение характерных точек границ	Координаты, м		Метод определения координат характерной точки	Средняя квадратическая погрешность положения характерной точки (Mt), м	Описание обозначения точки на местности (при наличии)
	X	Y			
1	2	3	4	5	6
-	-	-	-	-	-
3. Сведения о характерных точках части (частей) границы объекта					
Обозначение характерных точек части границы	Координаты, м		Метод определения координат характерной точки	Средняя квадратическая погрешность положения характерной точки (Mt), м	Описание обозначения точки на местности (при наличии)
	X	Y			
1	2	3	4	5	6
Часть N 1					
1	988560.74	5261868.41	Аналитический метод	0,1	-
2	988639.11	5261878.01	Аналитический метод	0,1	-
3	988802.86	5261644.79	Аналитический метод	0,1	-
4	988800.28	5261603.41	Аналитический метод	0,1	-
5	988762.92	5261611.91	Аналитический метод	0,1	-
6	988652.04	5261778.58	Аналитический метод	0,1	-
7	988595.88	5261810.77	Аналитический метод	0,1	-
1	988560.74	5261868.41	Аналитический метод	0,1	-
Часть N 2					
8	989084.52	5261798.94	Аналитический метод	0,1	-
9	989118.88	5261936.43	Аналитический метод	0,1	-
10	988770.68	5261893.90	Аналитический метод	0,1	-

8	989084.52	5261798.94	Аналитический метод	0,1	-
---	-----------	------------	---------------------	-----	---

Раздел 3

Сведения о местоположении измененных (уточненных) границ объекта							
1. Система координат							
2. Сведения о характерных точках границ объекта							
Обозначение характерных точек границ	Существующие координаты, м		Измененные (уточненные) координаты, м		Метод определения координат характерной точки	Средняя квадратическая погрешность положения характерной точки (Mt), м	Описание обозначения точки на местности (при наличии)
	X	Y	X	Y			
1	2	3	4	5	6	7	8
-	-	-	-	-	-	-	-
3. Сведения о характерных точках части (частей) границы объекта							
Обозначение характерных точек границ	Существующие координаты, м		Измененные (уточненные) координаты, м		Метод определения координат характерной точки	Средняя квадратическая погрешность положения характерной точки (Mt), м	Описание обозначения точки на местности (при наличии)
	X	Y	X	Y			
1	2	3	4	5	6	7	8
-	-	-	-	-	-	-	-

Текстовое описание местоположения границы зоны с особыми требованиями к градостроительным регламентам Р-4

Прохождение границы		Описание прохождения границы
от точки	до точки	
1	2	3
Часть N 1		
1	3	на северо-запад
3	4	на север
4	5	на восток
5	6	на юго-восток
6	7	на юг
7	1	на северо-запад
Часть N 2		
8	9	на северо-восток
9	10	на юго-запад
10	8	на северо-запад