

**ДЕПАРТАМЕНТ РЕСПУБЛИКИ САХА (ЯКУТИЯ)**  
**ПО ОХРАНЕ ОБЪЕКТОВ КУЛЬТУРНОГО НАСЛЕДИЯ**

**П Р И К А З**

от 17.11 2021г.

№ 133-ОД

г. Якутск

**Об утверждении границ территории объекта культурного наследия регионального значения «Арангас - культовое сооружение (лабаз), на котором захоронена лошадь, 1886 г.»**

В соответствии с Федеральным законом от 25.06.2002 № 73-ФЗ «Об объектах культурного наследия (памятниках истории и культуры) народов Российской Федерации», Законом Республики Саха (Якутия) от 26.03.2015 № 1441-З № 437-V «О реализации отдельных полномочий в области сохранения, использования, популяризации и государственной охраны объектов культурного наследия (памятников истории и культуры) народов Российской Федерации в Республике Саха (Якутия)» **п р и к а з ы в а ю:**

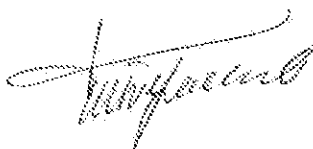
1. Утвердить границу территории объекта культурного наследия «Арангас - культовое сооружение (лабаз), на котором захоронена лошадь, 1886 г.» согласно приложению № 1 к настоящему приказу с их описанием территории согласно приложению № 2 к настоящему приказу.

2. Утвердить правовой режим земельного участка объекта согласно приложению № 3 к настоящему приказу.

3. Отделу государственного надзора, популяризации объектов культурного наследия, организационно-правовой работы государственной службы и кадров (Васильев Н.А.) направить сведения об изменении границ территории в филиал ФГБУ «Федеральная кадастровая палата Росреестра» по Республике Саха (Якутия) (для внесения границ территории в ЕГРН) и МР «Сунтарский улус (район)» (для размещения в информационных системах обеспечения градостроительной деятельности, в документах территориального планирования, правилах землепользования и застройки, документации по планировке территории).

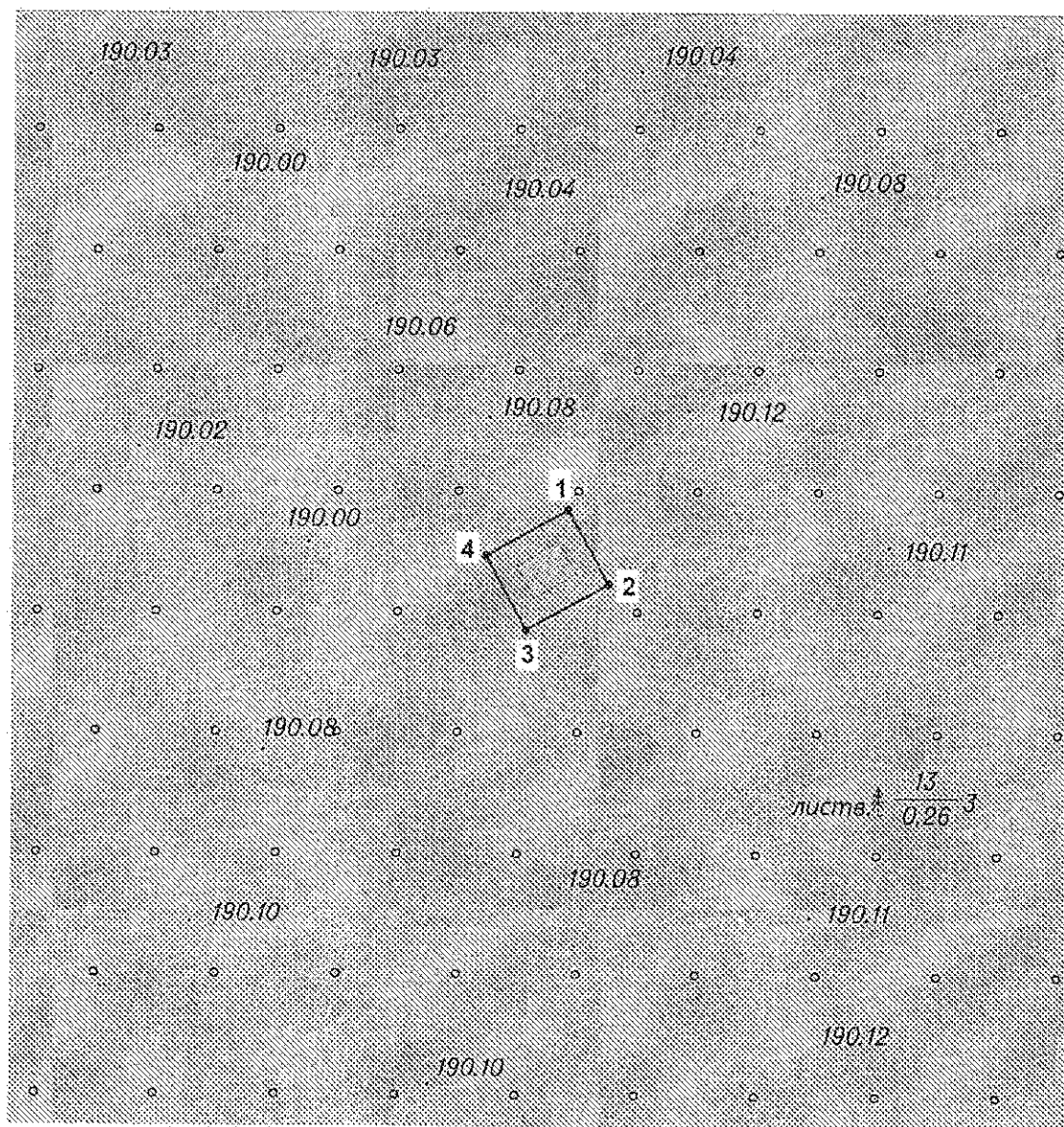
4. Контроль исполнения настоящего приказа оставляю за собой.

И.о. руководителя



Г.М. Терентьев

КАРТА (СХЕМА) РАЗБИВКИ ГРАНИЦ ТЕРРИТОРИИ  
ОКН регионального значения «Арангас - культовое сооружение (лабаз), на котором  
захоронена лошадь, 1886 г.»



Условные обозначения к карте (схеме) разбивки границ территории объекта культурного наследия регионального значения «Арангас - культовое сооружение (лабаз), на котором захоронена лошадь, 1886 г.» расположенного по адресу: Республика Саха (Якутия), Сунтарский район, м. Кубалаах, Арылахский наслег



Проектная граница территории объекта культурного наследия



Объект культурного наследия регионального значения «Арангас - культовое сооружение (лабаз), на котором захоронена лошадь, 1886 г.»



Характерная (поворотная) точка проектной границы территории объекта культурного наследия и ее номер

### ОПИСАНИЕ

границ территории объекта культурного наследия регионального значения  
«Арангас - культовое сооружение (лабаз), на котором захоронена лошадь, 1886 г.»

1.1. Границы объекта культурного наследия определены 4 точками и имеет площадь 28 кв.м.

Граница территории проходит:

От т.1 до т.2 в северо-восточном направлении 5.09 м; от т.2 до т.3 в юго-восточном направлении 5.61 м; от т.3 до т.4 в юго-западном направлении 5.07 м; от т.4 до т.1 в северо-западном направлении 5.52 м.

1.2. Координаты поворотных точек границы территории ОКН «Братская могила 49 борцов за власть Советов, павших в Тяхтурском, Кильдемском и Тулагинском боях с белобандитами в июне 1922 г.»

Номер точки	Номер характерной (поворотной) точки	Координаты (МСК)	
		X, м	Y, м
1	2	3	4
1	1	80416.05	36504.76
2	2	80421.04	36503.71
3	3	80419.81	36498.23
4	4	80414.86	36499.36

**Правовой режим использования земельного участка,  
в границах территории объекта культурного наследия регионального значения  
«Арангас - культовое сооружение (лабаз), на котором захоронена лошадь, 1886 г.»**

В границах территории объекта культурного наследия «Арангас - культовое сооружение (лабаз), на котором захоронена лошадь, 1886 г.» запрещается хозяйственная и строительная деятельность, за исключением работ, направленных на обеспечение сохранности объекта культурного наследия и его архитектурно-исторического окружения.

На территории памятника запрещаются:

1) строительство объектов капитального строительства и увеличение объемно-пространственных характеристик, существующих на территории памятника объектов капитального строительства;

2) проведение земляных, строительных, мелиоративных и иных работ, за исключением работ по сохранению объекта культурного наследия или его отдельных элементов, сохранению историко-градостроительной или природной среды объекта культурного наследия;

На территории памятника разрешается ведение хозяйственной деятельности, не противоречащей требованиям обеспечения сохранности объекта культурного наследия и позволяющей обеспечить функционирование объекта культурного наследия в современных условиях.