

ДЕПАРТАМЕНТ РЕСПУБЛИКИ САХА (ЯКУТИЯ)
ПО ОХРАНЕ ОБЪЕКТОВ КУЛЬТУРНОГО НАСЛЕДИЯ

П Р И К А З

от 24.08.2021г.

№ 68 -ОД

г. Якутск

**О включении выявленного объекта археологического наследия «Урочище Марь-III»
в перечень выявленных объектов археологического наследия Республики Саха
(Якутия)**

В соответствии с пунктом 16 статьи 16.1 Федерального закона от 25.06.2002 N 73-ФЗ "Об объектах культурного наследия (памятниках истории и культуры) народов Российской Федерации" и на основании уведомления об обнаружении при проведении археологических полевых работ объектов археологического наследия от 11.08.2020г.(открытый лист №1510-2020), **п р и к а з ы в а ю:**

1. Включить выявленный объект археологического наследия «Урочище Марь-III», расположенный по адресу: Республика Саха (Якутия), Хангаласский район, 2-й Жемконский наслег, в лесном массиве в пределах юго-западной экспозиции расчлененного бугра с абсолютной высотой 295 м (БСВ), в 1 км южнее урочища Марь. Удален от с. Кердем на 28 км в сторону юго-востока (азимут 150°), в 29 км к юго-восточнее с. Качикатцы (азимут 115°).

2. Утвердить границу территории выявленного объекта археологического наследия согласно приложению № 1 к настоящему приказу с их описанием территории согласно приложению № 2 к настоящему приказу.

3. Утвердить правовой режим земельного участка выявленного объекта археологического наследия согласно приложению № 3 к настоящему приказу.

4. Отделу государственной охраны и надзора за объектами культурного наследия (Васильев Н.А.) направить сведения об изменении границ территории в филиал ФГБУ «Федеральная кадастровая палата Росреестра» по Республике Саха (Якутия) (для внесения границ территории в ЕГРН) и МР «Хангаласский район» (для размещения в информационных системах обеспечения градостроительной деятельности, в документах территориального планирования, правилах землепользования и застройки, документации по планировке территории).

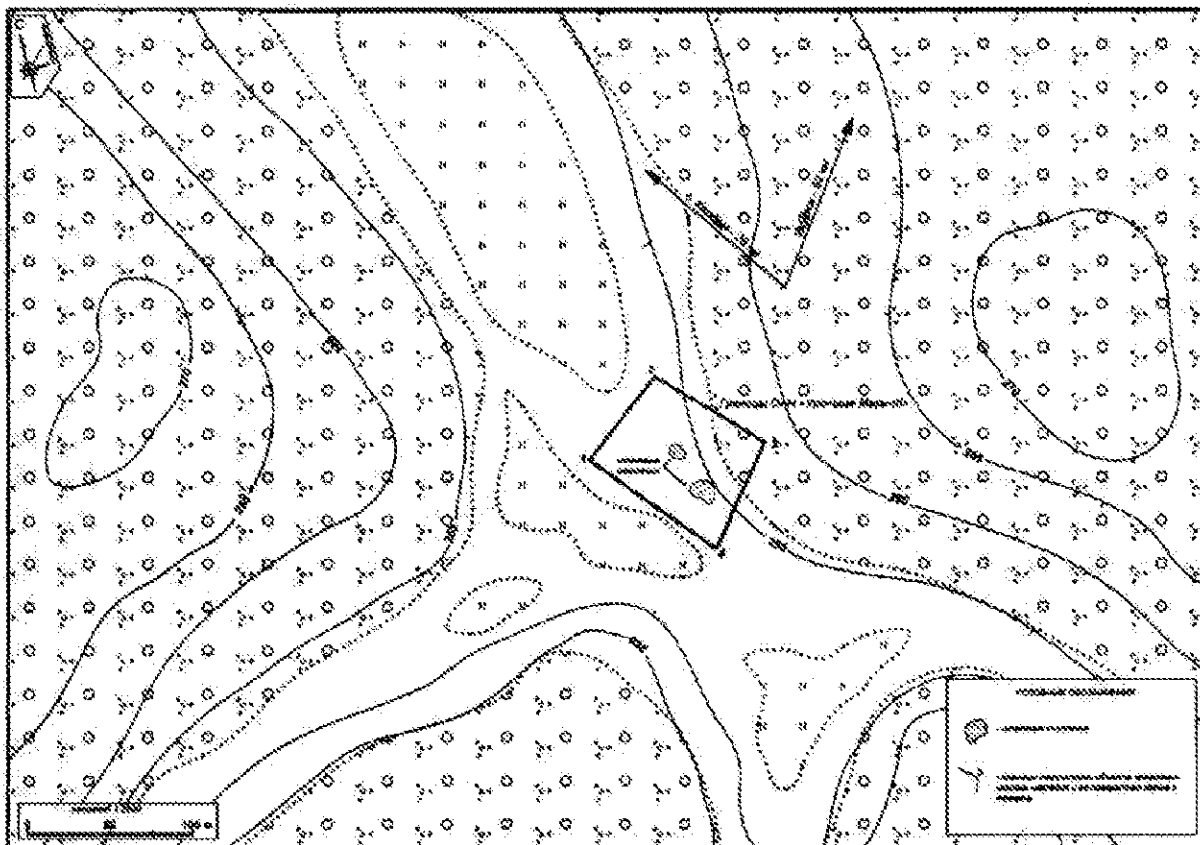
5. Контроль исполнения настоящего приказа оставляю за собой.

Руководитель



Н.А.Макаров

**Границы территории выявленного объекта археологического наследия
«Урочище Марь-III»**



**Описание границы территории выявленного объекта археологического наследия
«Урочище Марь-III»**

1. Границы ОАН «Урочище Марь-III» располагается в 28 км к юго-востоку от с. Кердем (азимут 150°), в 29 км к юго-восточнее с. Качикатцы (азимут 115°). Границы памятника условно определены четырьмя угловыми (поворотными) точками. От точки 1 до точки 2 – 114 м на восток (азимут 82°). От точки 2 до точки 3 – 133 м на юг (азимут 175°). От точки 3 до точки 4 – 88 м на запад (азимут 268°). От точки 4 до точки 1 – 121 м на северо-запад (азимут 341°). Площадь: 12913,05 м².

2. Координаты поворотных точек границ объекта культурного наследия:

№ п/п	Координаты поворотных точек в системе координат МСК-14	
	X	Y
1	880020.248	5239337.169
2	880029.413	5239451.914
3	879896.041	5239456.210
4	879898.347	5239367.968

**Правовой режим использования земельного участка,
в границах которого располагается выявленный объект археологического наследия
«Урочище Марь-III»**

Земельный участок в границах территории выявленного объекта археологического наследия «Урочище Марь-III» относится к землям историко-культурного назначения, правовой режим которых регулируется земельным законодательством Российской Федерации и Федеральным законом от 25.06.2002 № 73-ФЗ «Об объектах культурного наследия (памятниках истории и культуры) народов Российской Федерации» (далее – Федеральный закон № 73-ФЗ).

Для земельного участка, в границах которого располагается объект археологического наследия, устанавливается особый режим использования земельного участка.

Особый режим использования земельного участка, в границах которого располагается объект археологического наследия, предусматривает возможность проведения археологических полевых работ в порядке, установленном Федеральным законом № 73-ФЗ, земляных, строительных, мелиоративных, хозяйственных работ, указанных в ст. 30 Федерального закона № 73-ФЗ при условии обеспечения сохранности объекта археологического наследия, включенного в единый государственный реестр объектов культурного наследия (памятников истории и культуры) народов Российской Федерации, либо выявленного объекта археологического наследия, а также обеспечения доступа граждан к указанному объекту археологического наследия.

1. Запрещается:

1.1. Проведение земляных, строительных, мелиоративных, хозяйственных и иных работ без согласования с региональным органом охраны объектов культурного наследия.

1.2. Нарушение дернового слоя и выемка грунта на участках, ранее не подвергавшихся перекопке и повреждению, за исключением деятельности, связанной с археологическими исследованиями, а также деятельности, направленной на сохранение и научное изучение объекта археологического наследия.

1.3. Проведение археологических исследований на территории объекта археологического наследия без наличия разрешения (открытого листа), выданного Министерством культуры Российской Федерации.

1.4. Применение мегаллодетекторов, георадаров и других средств приборного поиска, направленных на выявление и сбор археологического материала.

1.5. Размещение мусора (свалок) на территории объекта археологического наследия.

2. Разрешается:

2.1. Деятельность научно-исследовательских организаций, связанная с проведением археологических исследований и научным изучением объекта археологического наследия, осуществляемая в рамках действующего законодательства.

2.2. Консервация и музеефикация объекта археологического наследия, а также другая деятельность, необходимая для обеспечения сохранности объекта археологического наследия в его историческом и ландшафтном окружении, по согласованию с областным органом охраны объектов культурного наследия.

2.3. Перекопка почвенного слоя на глубину до 0,30 м с целью выращивания сельскохозяйственных и огородных культур на участках, ранее подвергавшихся перекопке.