



## ПРАВИТЕЛЬСТВО РЕСПУБЛИКИ МОРДОВИЯ

# ПОСТАНОВЛЕНИЕ

от 24.03.2026

№ 290

г. Саранск

Об установлении публичного сервитута в целях эксплуатации объекта электросетевого хозяйства «Линейный объект ВЛ-110 кВ «ТЭЦ-2 – Юго-Западная 1,2»

В соответствии со статьей 23, главой V.7 Земельного кодекса Российской Федерации, подпунктом 11 статьи 2 Закона Республики Мордовия от 12 марта 2009 г. № 23-3 «О регулировании земельных отношений на территории Республики Мордовия», учитывая ходатайство публичного акционерного общества «Россети Волга», Правительство Республики Мордовия **п о с т а н о в л я е т**:

1. Установить публичный сервитут в целях эксплуатации объекта электросетевого хозяйства «Линейный объект ВЛ-110 кВ «ТЭЦ-2 – Юго-Западная 1,2».

2. Утвердить границы публичного сервитута в соответствии с прилагаемыми сведениями о границах публичного сервитута, включающими графическое описание местоположения границ публичного сервитута и перечень координат характерных точек этих границ в системе координат, установленной для ведения Единого государственного реестра недвижимости, согласно приложению 1 к настоящему постановлению.

3. Утвердить перечень земельных участков, в отношении которых устанавливается публичный сервитут, согласно приложению 2 к настоящему постановлению.

4. Срок публичного сервитута – 49 лет.

5. Срок, в течение которого использование земельных участков и расположенных на них объектов недвижимого имущества в соответствии с их разрешенным использованием будет невозможно или существенно затруднено в связи с осуществлением сервитута, – 11 месяцев.

6. Порядок установления зон с особыми условиями использования

территорий и содержания ограничений прав на земельные участки в границах таких зон определен постановлением Правительства Российской Федерации от 24 февраля 2009 г. № 160 «О порядке установления охранных зон объектов электросетевого хозяйства и особых условий использования земельных участков, расположенных в границах таких зон».

7. Плата за публичный сервитут для эксплуатации объекта электросетевого хозяйства «Линейный объект ВЛ-110 кВ «ТЭЦ-2 – Юго-Западная 1,2» не устанавливается в соответствии с пунктами 3 и 4 статьи 3.6 Федерального закона от 25 октября 2001 г. № 137-ФЗ «О введении в действие Земельного кодекса Российской Федерации» и на основании записи о государственной регистрации права от 25 апреля 2008 г. № 13-13-01/124/2008-085.

8. График проведения работ устанавливается в отношении земельных участков, находящихся в государственной или муниципальной собственности и не предоставленных гражданам или юридическим лицам:

техническое обслуживание ВЛ – 1 раз в год, ТП – 1 раз в год;  
периодический осмотр ВЛ – 1 раз в год, ТП – 2 раза в год;  
инженерный осмотр участков ВЛ – выборочно ИТР;  
техническое освидетельствование ВЛ и ТП – 1 раз в 5 лет;  
капитальный ремонт ВЛ на деревянных опорах – 1 раз в 6 лет, на бетонных опорах – 1 раз в 12 лет, ТП – 1 раз в 8 лет;  
аварийно-восстановительные работы на ВЛ и ТП производятся по мере необходимости.

9. Публичный сервитут считается установленным со дня внесения сведений о нем в Единый государственный реестр недвижимости.

10. Публичное акционерное общество «Россети Волга» после прекращения действия публичного сервитута обязано привести земельные участки, указанные в приложении 2 к настоящему постановлению, в состояние, пригодное для их использования в соответствии с видом разрешенного использования, в срок, предусмотренный пунктом 8 статьи 39.50 Земельного кодекса Российской Федерации, и снести инженерное сооружение, размещенное на основании публичного сервитута, в срок, предусмотренный пунктом 9 статьи 39.50 Земельного кодекса Российской Федерации.

11. Поручить Министерству земельных и имущественных отношений Республики Мордовия в течение 5 рабочих дней со дня принятия решения об установлении публичного сервитута осуществить мероприятия, определенные пунктом 7 статьи 39.43 Земельного кодекса Российской Федерации.

12. Настоящее постановление вступает в силу со дня его официального опубликования.

Председатель Правительства  
Республики Мордовия



Б. ЭМЕЕВ

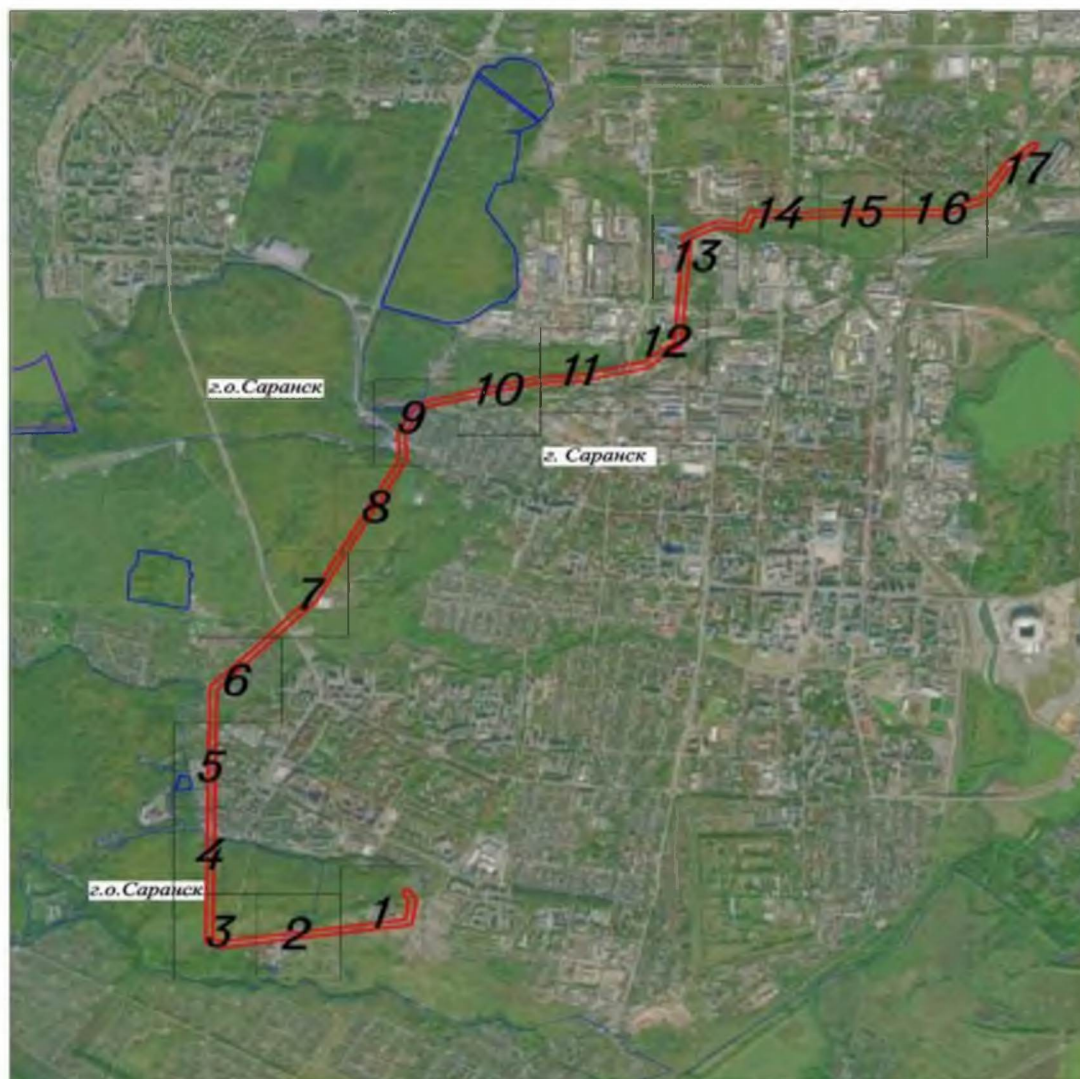
**Приложение 1**  
к постановлению Правительства  
Республики Мордовия  
от 24 марта 2026 г. № 290

**Сведения**  
о границах публичного сервитута

**Графическое описание**  
местоположения границ публичного сервитута

Схема расположения границ публичного сервитута (обзорный лист)

Объект: Линия ВЛ-110 кВ, "ТЭЦ - 2 - Юго-Западная 1,2"  
Адрес: Республика Мордовия, г. Саранск, г.о. Саранск  
Площадь: 548383 кв.м.

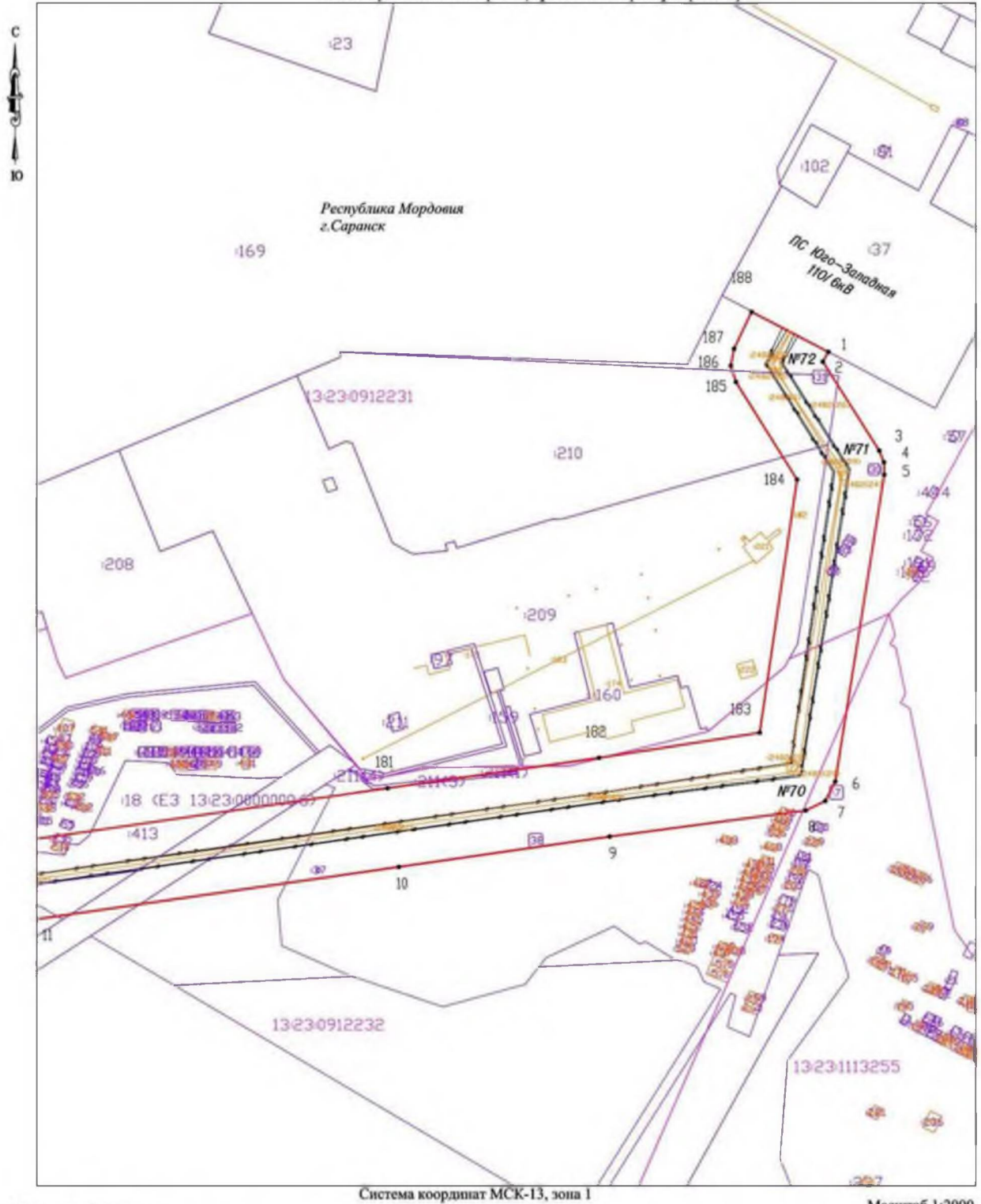


Условные обозначения

Без масштаба

- Проектная граница публичного сервитута;
- Обозначение границ муниципального образования по сведениям ЕГРН

Схема расположения границ публичного сервитута (лист 1)

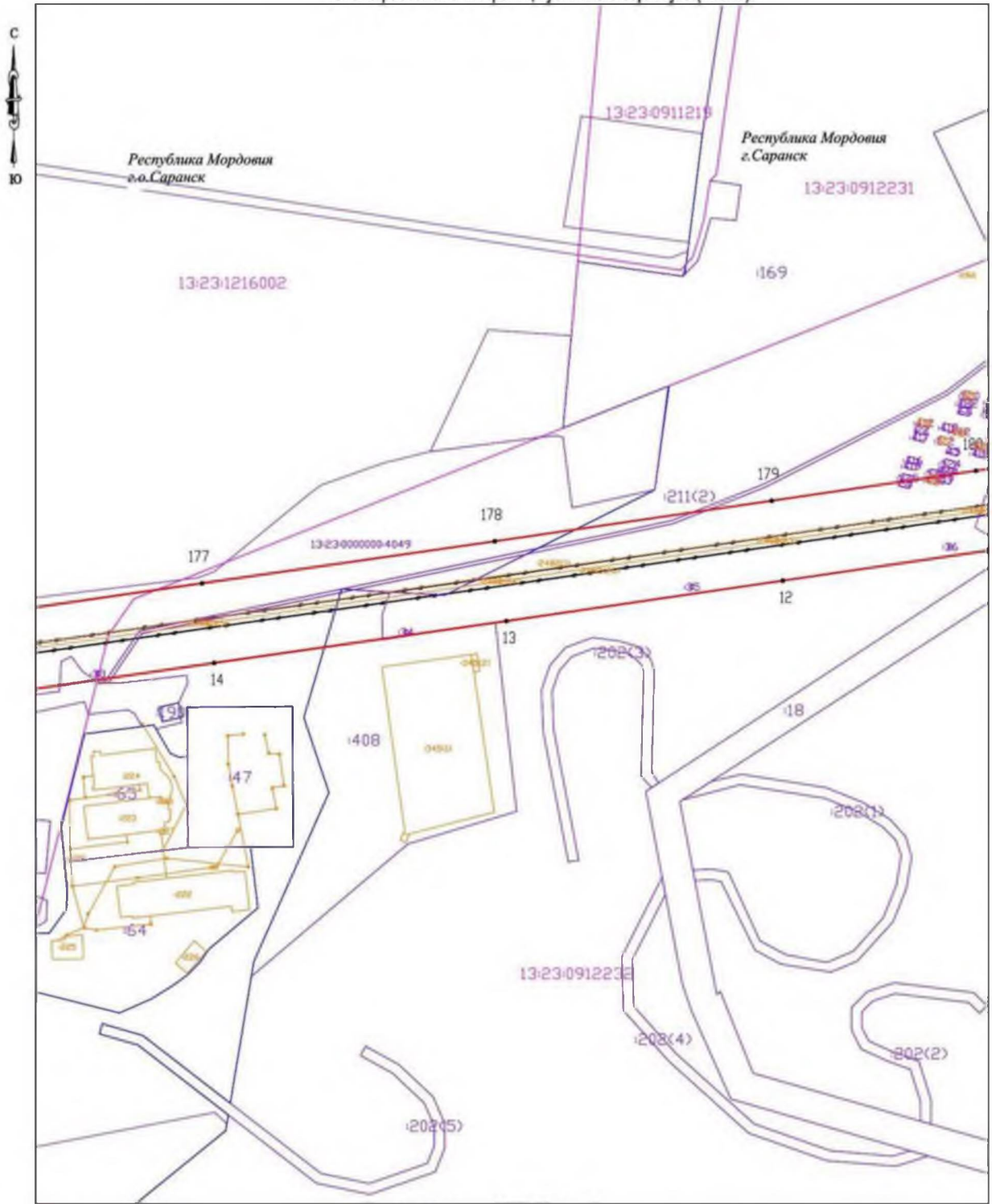


Масштаб 1:2000

## Условные обозначения

- |   |  |
|---|--|
| <ul style="list-style-type: none"> <li>1 ● Обозначение поворотной точки границы публичного сервитута;</li> <li>— Проектная граница публичного сервитута;</li> <li>— Обозначение границ кадастрового квартала по сведениям ЕГРН;</li> <li>13-23-000000 Номер кадастрового квартала по сведениям ЕГРН;</li> <li>— Обозначение границ земельных участков по сведениям ЕГРН;</li> </ul> | <ul style="list-style-type: none"> <li>36 Кадастровый номер земельных участков по сведениям ЕГРН;</li> <li>— Обозначение границ объектов капитального строительства по сведениям ЕГРН;</li> <li>103 Кадастровый номер объектов капитального строительства по сведениям ЕГРН;</li> <li>— Линия ВЛ 110 кВ</li> <li>№1 Номер опоры линии ВЛ-110 кВ</li> </ul> |
|---|--|

## Схема расположения границ публичного сервитута (лист 2)



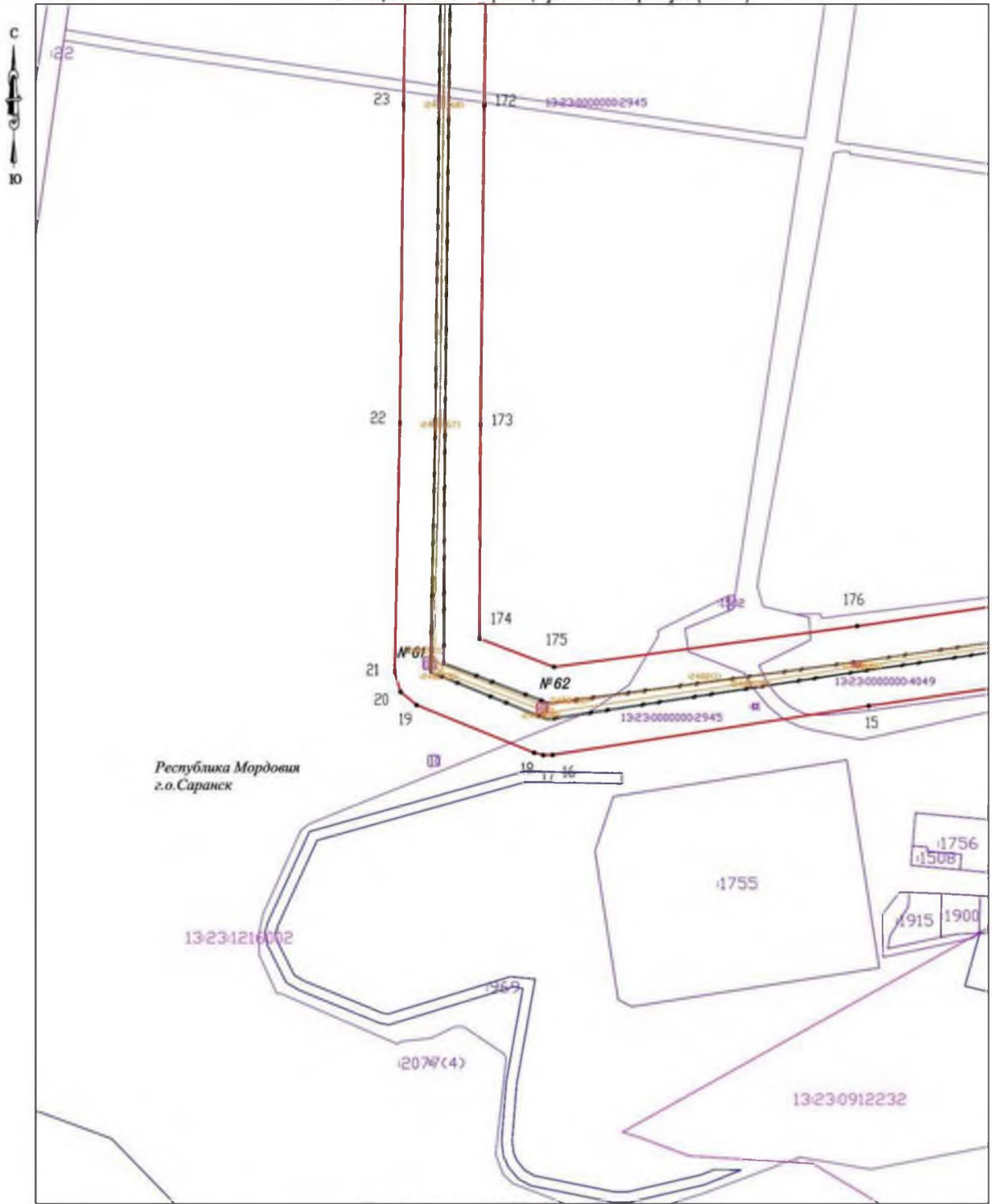
Система координат МСК-13, зона 1

Масштаб 1:2000

## Условные обозначения

- |               |   |            |   |
|---------------|---|------------|---|
| 1 ●           | Обозначение поворотной точки границы публичного сервитута;  | 36         | Кадастровый номер земельных участков по сведениям ЕГРН;                   |
| — (red)       | Проектная граница публичного сервитута;                     | — (yellow) | Обозначение границ объектов капитального строительства по сведениям ЕГРН; |
| — (purple)    | Обозначение границ кадастрового квартала по сведениям ЕГРН; | 403        | Кадастровый номер объектов капитального строительства по сведениям ЕГРН;  |
| 13:23:0000000 | Номер кадастрового квартала по сведениям ЕГРН;              | — (black)  | Линия ВЛ 110 кВ   |
| — (black)     | Обозначение границ земельных участков по сведениям ЕГРН;    | №7         | Номер опоры линии ВЛ -110 кВ  |

## Схема расположения границ публичного сервитута (лист 3)



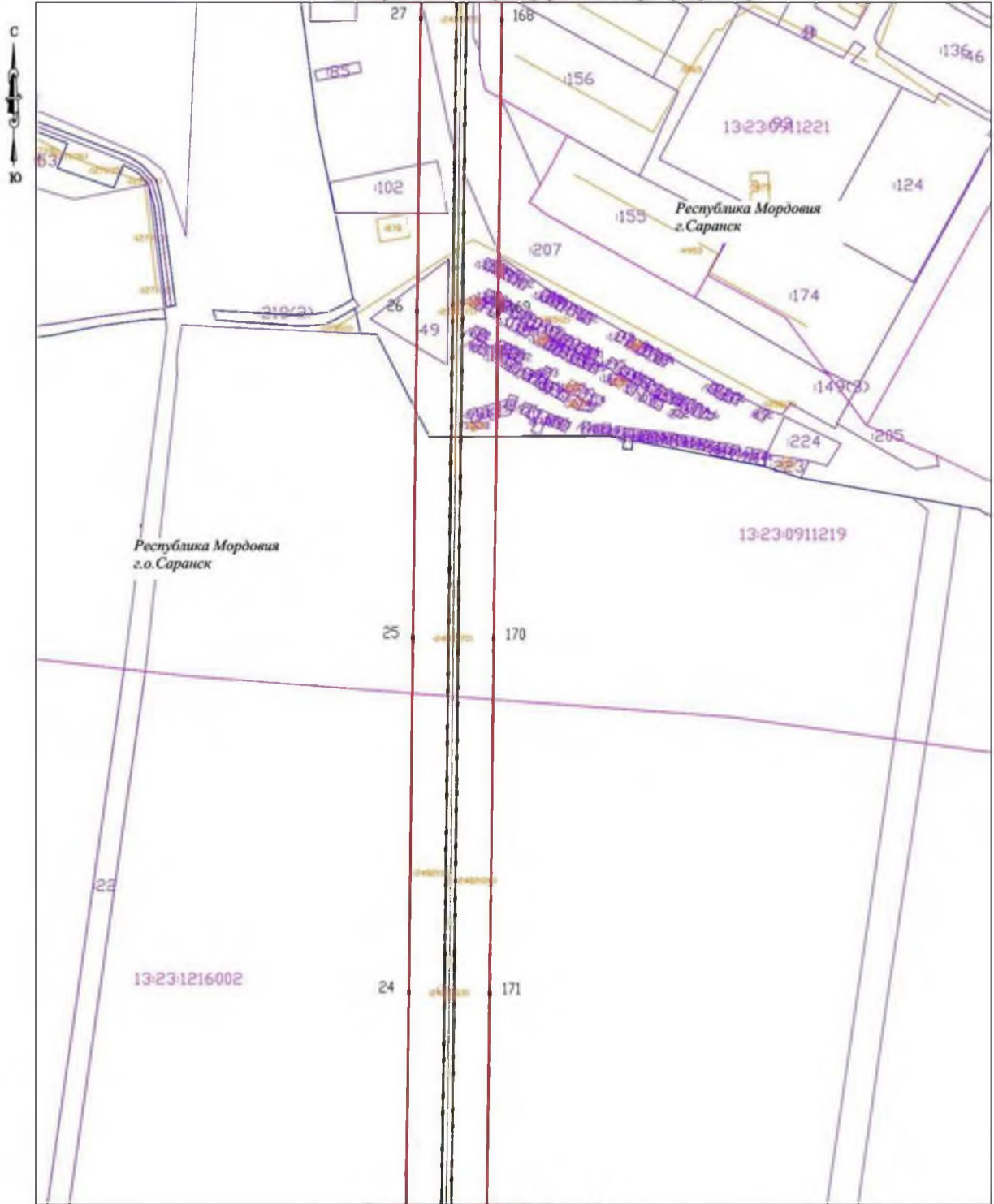
Система координат МСК-13, зона 1

Масштаб 1:2000

## Условные обозначения

- |               |   |     |   |
|---------------|---|-----|---|
| 1 ●           | Обозначение поворотной точки границы публичного сервитута;  | 036 | Кадастровый номер земельных участков по сведениям ЕГРН;                   |
| —             | Проектная граница публичного сервитута;                     | —   | Обозначение границ объектов капитального строительства по сведениям ЕГРН; |
| —             | Обозначение границ кадастрового квартала по сведениям ЕГРН; | 003 | Кадастровый номер объектов капитального строительства по сведениям ЕГРН;  |
| 13:23:0000000 | Номер кадастрового квартала по сведениям ЕГРН;              | —   | Линия ВЛ 110 КВ   |
| —             | Обозначение границ земельных участков по сведениям ЕГРН;    | №1  | Номер опоры линии ВЛ -110 кВ  |

Схема расположения границ публичного сервитута (лист 4)



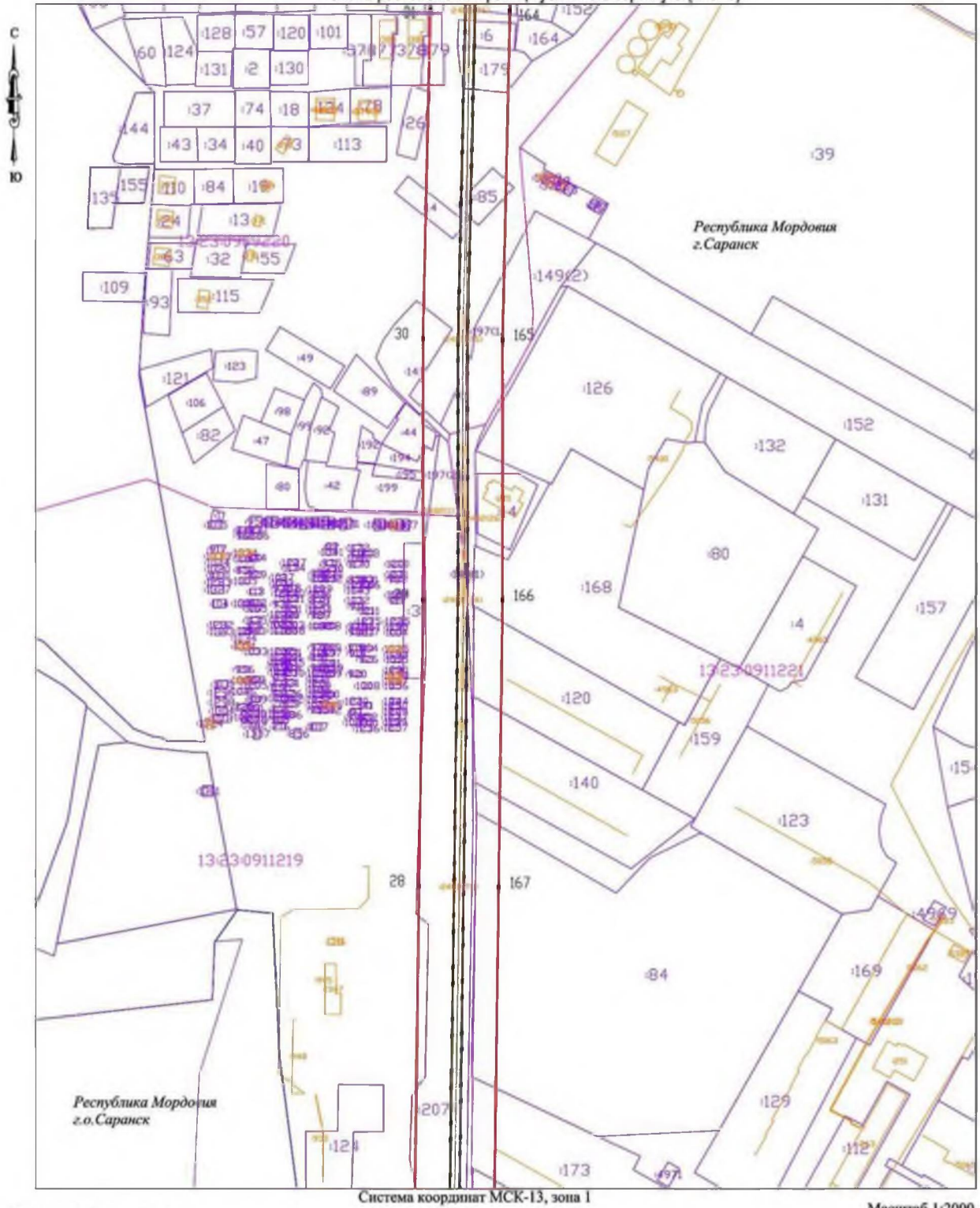
Система координат МСК-13, зона 1

Масштаб 1:2000

Условные обозначения

- |   |   |
|---|---|
| <ul style="list-style-type: none"> <li>1 ● Обозначение поворотной точки границы публичного сервитута;</li> <li><span style="color: red;">—</span> Проектная граница публичного сервитута;</li> <li><span style="color: red;">—</span> Обозначение границ кадастрового квартала по сведениям ЕГРН;</li> <li><span style="color: purple;">13-23-000000</span> Номер кадастрового квартала по сведениям ЕГРН;</li> <li><span style="color: purple;">—</span> Обозначение границ земельных участков по сведениям ЕГРН;</li> </ul> | <ul style="list-style-type: none"> <li><span style="color: purple;">36</span> Кадастровый номер земельных участков по сведениям ЕГРН;</li> <li><span style="color: orange;">—</span> Обозначение границ объектов капитального строительства по сведениям ЕГРН;</li> <li><span style="color: orange;">403</span> Кадастровый номер объектов капитального строительства по сведениям ЕГРН;</li> <li><span style="color: black;">—</span> Линия ВЛ 110 КВ</li> <li><span style="color: black;">№1</span> Номер опоры линии ВЛ -110 кВ</li> </ul> |
|---|---|

Схема расположения границ публичного сервитута (лист 5)

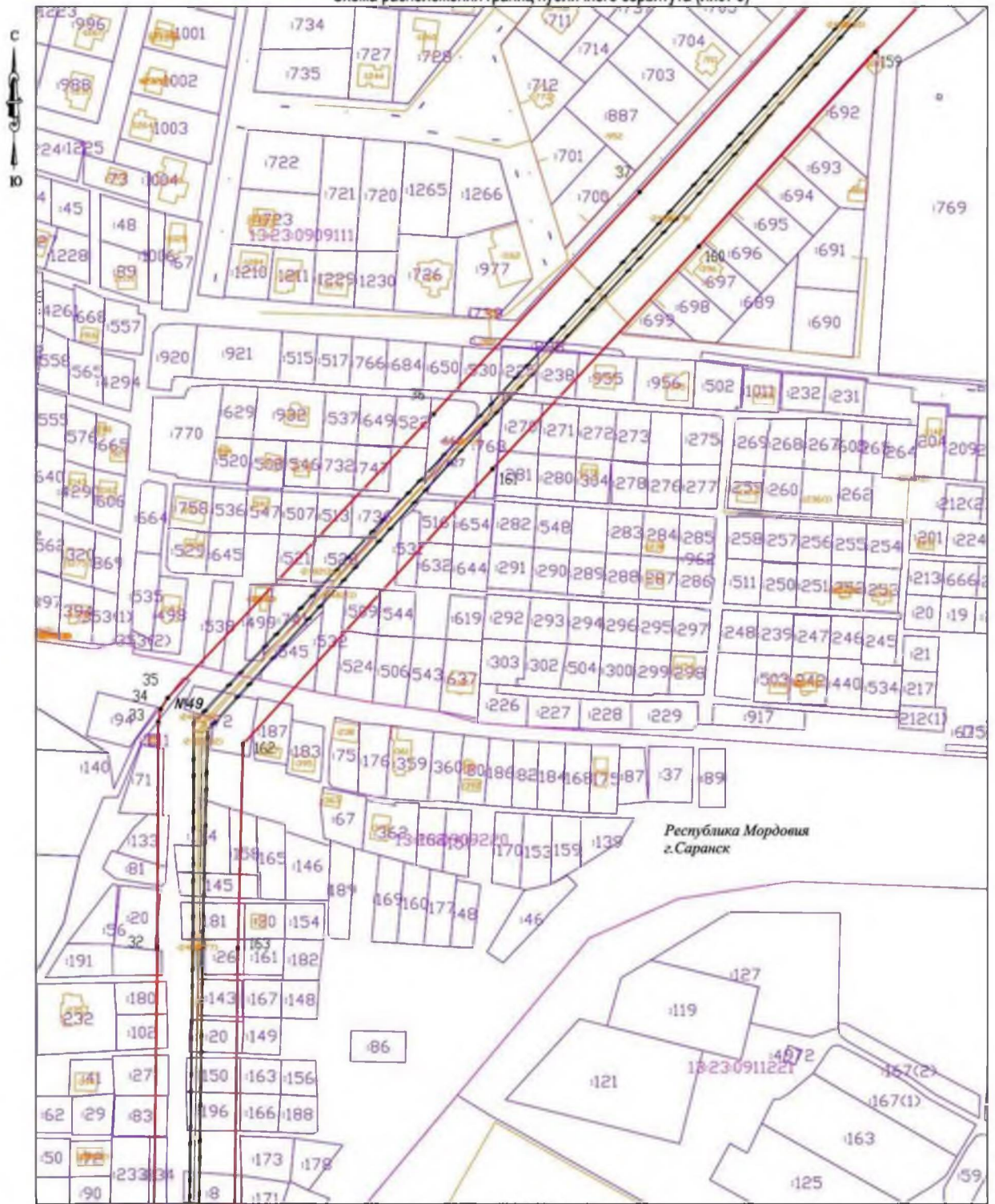


## Условные обозначения

- |               |   |     |   |
|---------------|---|-----|---|
| 1 ●           | Обозначение поворотной точки границы публичного сервитута;  | 036 | Кадастровый номер земельных участков по сведениям ЕГРН;                   |
|               | Проектная граница публичного сервитута;                     |     | Обозначение границ объектов капитального строительства по сведениям ЕГРН; |
|               | Обозначение границ кадастрового квартала по сведениям ЕГРН; | 003 | Кадастровый номер объектов капитального строительства по сведениям ЕГРН;  |
| 13:23:0911219 | Номер кадастрового квартала по сведениям ЕГРН;              |     | Линия ВЛ 110 кВ   |
|               | Обозначение границ земельных участков по сведениям ЕГРН;    | №7  | Номер опоры линии ВЛ -110 кВ  |

Масштаб 1:2000

Схема расположения границ публичного сервитута (лист 6)



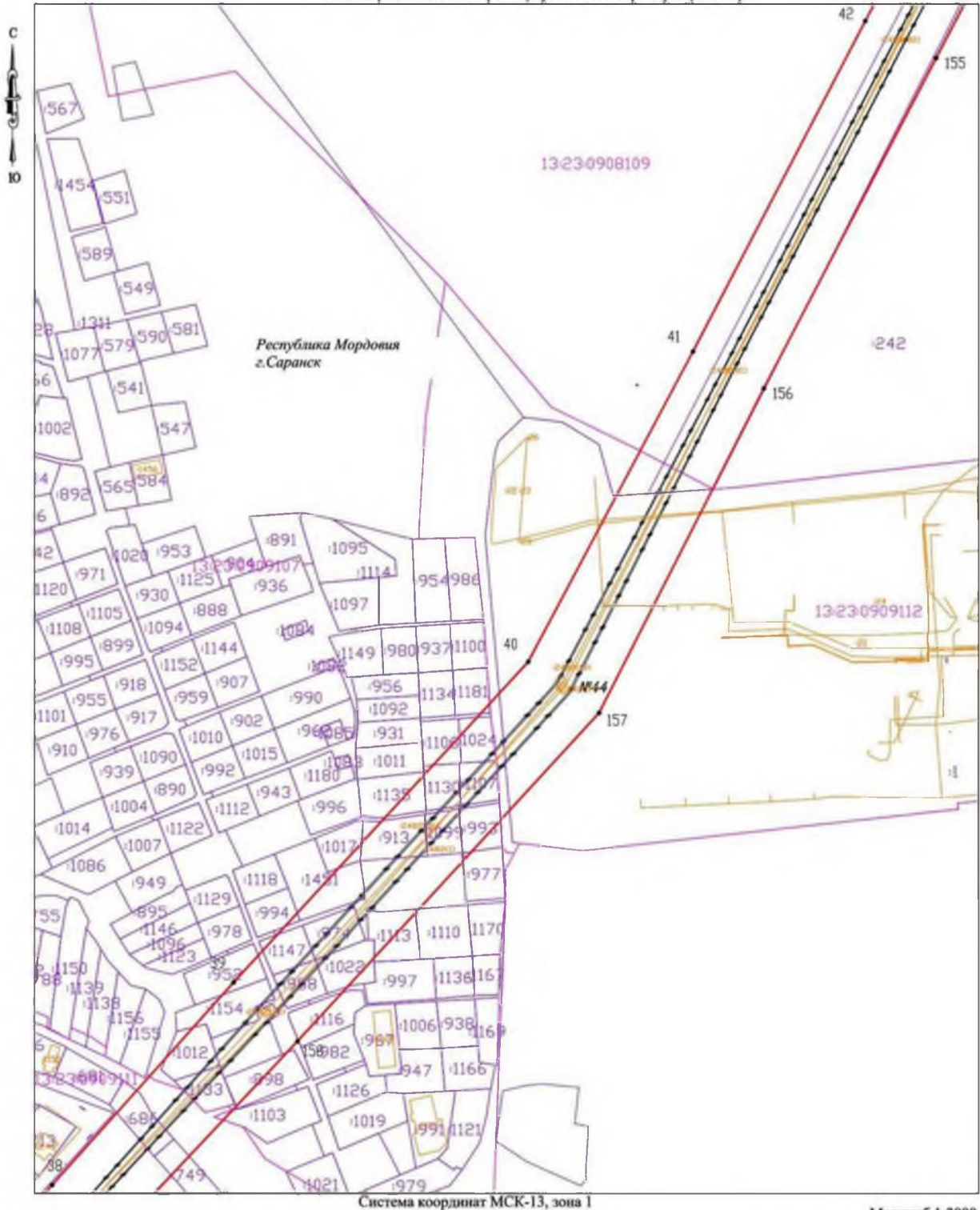
Система координат МСК-13, зона 1

Масштаб 1:2000

## Условные обозначения

- |               |   |     |   |
|---------------|---|-----|---|
| •             | Обозначение поворотной точки границы публичного сервитута;  | 36  | Кадастровый номер земельных участков по сведениям ЕГРН;                   |
| —             | Проектная граница публичного сервитута;                     | —   | Обозначение границ объектов капитального строительства по сведениям ЕГРН; |
| —             | Обозначение границ кадастрового квартала по сведениям ЕГРН; | 103 | Кадастровый номер объектов капитального строительства по сведениям ЕГРН;  |
| 13-23-09-0000 | Номер кадастрового квартала по сведениям ЕГРН;              | —   | Линия ВЛ 110 кВ   |
| —             | Обозначение границ земельных участков по сведениям ЕГРН;    | №1  | Номер опоры линии ВЛ -110 кВ  |

## Схема расположения границ публичного сервитута (лист 7)



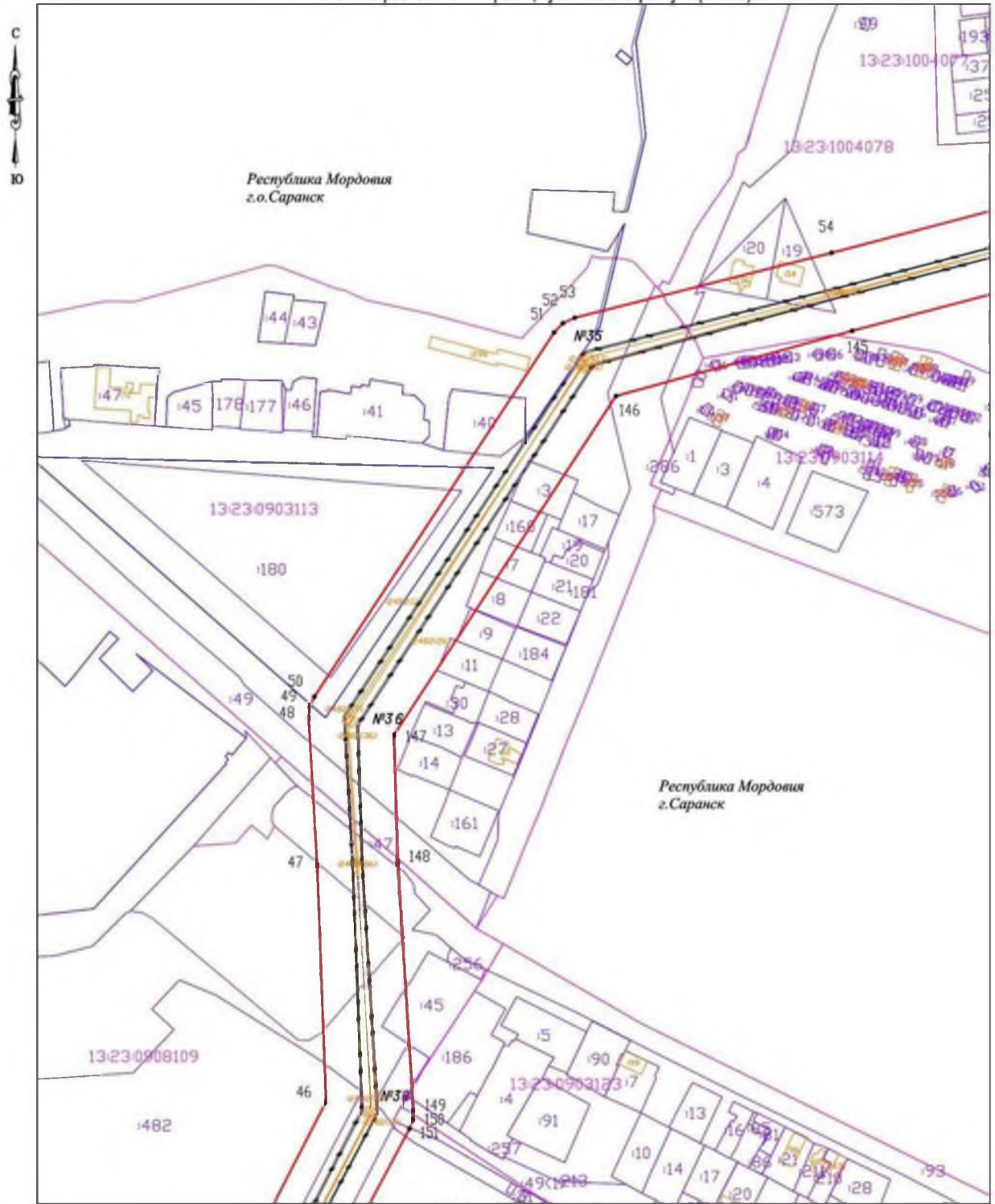
## Условные обозначения

- |               |   |    |   |
|---------------|---|----|---|
| ●             | Обозначение поворотной точки границы публичного сервитута;  | 36 | Кадастровый номер земельных участков по сведениям ЕГРН;                   |
| —             | Проектная граница публичного сервитута;                     | —  | Обозначение границ объектов капитального строительства по сведениям ЕГРН; |
| —             | Обозначение границ кадастрового квартала по сведениям ЕГРН; | 33 | Кадастровый номер объектов капитального строительства по сведениям ЕГРН;  |
| 13:23:0908109 | Номер кадастрового квартала по сведениям ЕГРН;              | —  | Линия ВЛ 110 кВ   |
| —             | Обозначение границ земельных участков по сведениям ЕГРН;    | №7 | Номер опоры линии ВЛ -110 кВ  |

Масштаб 1:2000



Схема расположения границ публичного сервитута (лист 9)

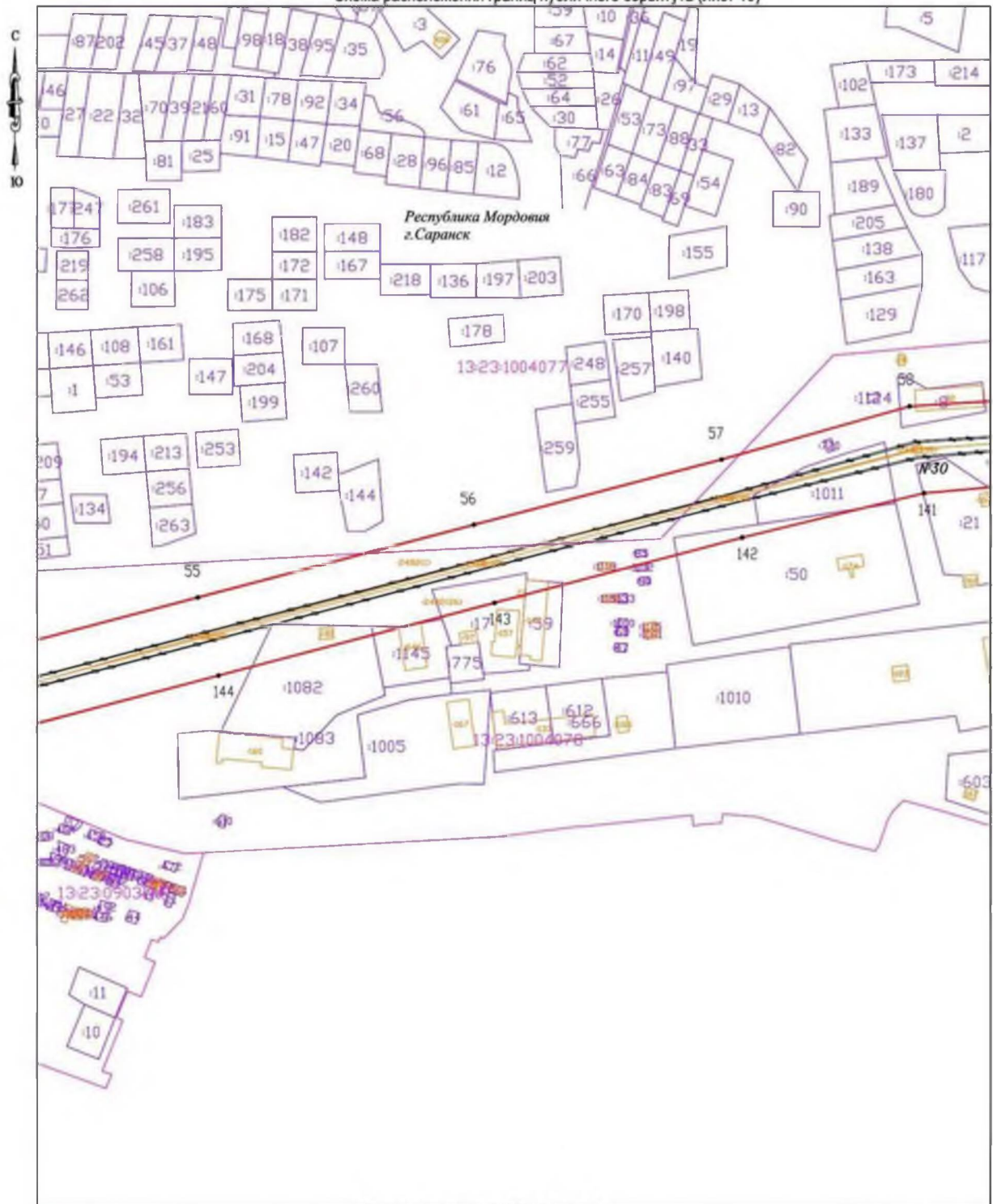


## Условные обозначения

- |              |   |    |   |
|--------------|---|----|---|
| ●            | Обозначение поворотной точки границы публичного сервитута;  | 36 | Кадастровый номер земельных участков по сведениям ЕГРН;                   |
| —            | Проектная граница публичного сервитута;                     | —  | Обозначение границ объектов капитального строительства по сведениям ЕГРН; |
| —            | Обозначение границ кадастрового квартала по сведениям ЕГРН; | 03 | Кадастровый номер объектов капитального строительства по сведениям ЕГРН;  |
| 13:23:000000 | Номер кадастрового квартала по сведениям ЕГРН;              | —  | Линия ВЛ 110 кВ   |
| —            | Обозначение границ земельных участков по сведениям ЕГРН;    | №7 | Номер опоры линии ВЛ -110 кВ  |

Масштаб 1:2000

Схема расположения границ публичного сервитута (лист 10)

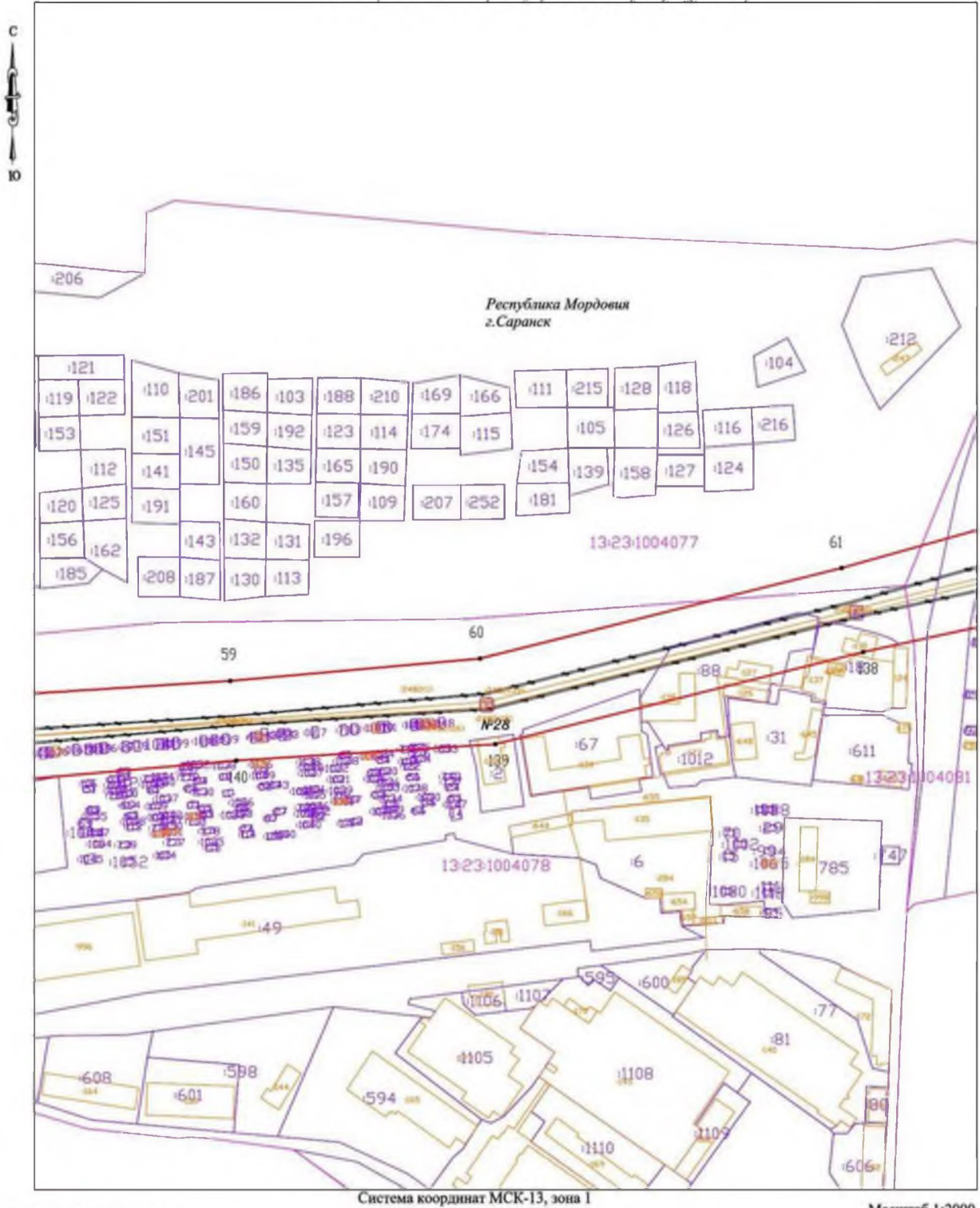


Масштаб 1:2000

## Условные обозначения

- |              |   |    |   |
|--------------|---|----|---|
| 1 ●          | Обозначение поворотной точки границы публичного сервитута;  | 36 | Кадастровый номер земельных участков по сведениям ЕГРН;                   |
|              | Проектная граница публичного сервитута;                     |    | Обозначение границ объектов капитального строительства по сведениям ЕГРН; |
|              | Обозначение границ кадастрового квартала по сведениям ЕГРН; | 03 | Кадастровый номер объектов капитального строительства по сведениям ЕГРН;  |
| 13:23:000000 | Номер кадастрового квартала по сведениям ЕГРН;              |    | Линия ВЛ 110 кВ   |
|              | Обозначение границ земельных участков по сведениям ЕГРН;    | №7 | Номер опоры линии ВЛ - 110 кВ   |

Схема расположения границ публичного сервитута (лист 11)



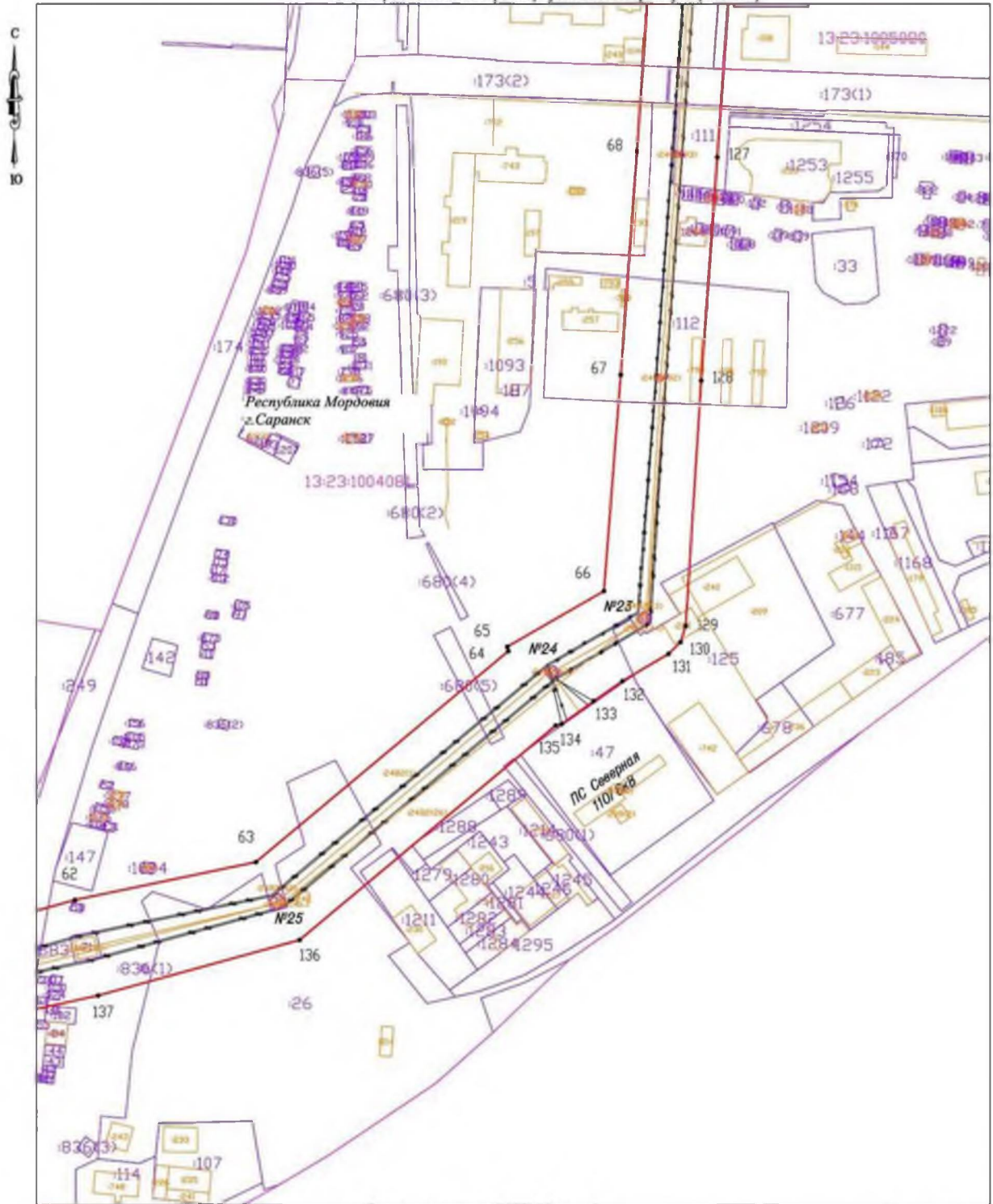
Условные обозначения

- Обозначение поворотной точки границы публичного сервитута;
- Проектная граница публичного сервитута;
- Обозначение границ кадастрового квартала по сведениям ЕГРН; 13:23:000000 Номер кадастрового квартала по сведениям ЕГРН;
- Обозначение границ земельных участков по сведениям ЕГРН;

- 36 Кадастровый номер земельных участков по сведениям ЕГРН;
- Обозначение границ объектов капитального строительства по сведениям ЕГРН;
- 33 Кадастровый номер объектов капитального строительства по сведениям ЕГРН;
- Линия ВЛ 110 кВ
- №7 Номер опоры линии ВЛ -110 кВ

Масштаб 1:2000

Схема расположения границ публичного сервитута (лист 12)



Система координат МСК-13, зона 1

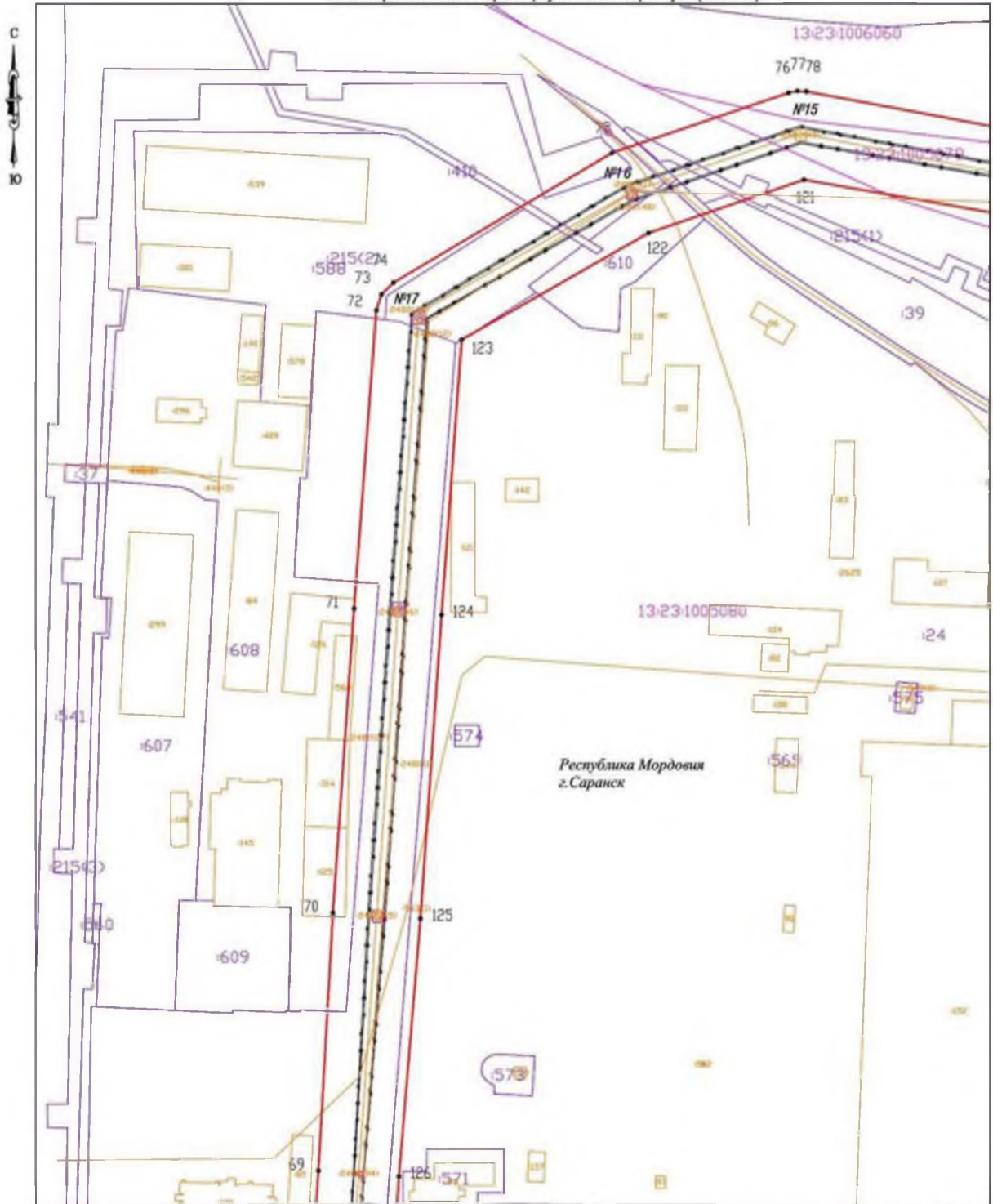
Масштаб 1:2000

## Условные обозначения

- Обозначение поворотной точки границы публичного сервитута;
- Проектная граница публичного сервитута;
- Обозначение границ кадастрового квартала по сведениям ЕГРН;
- 13:23:000000 Номер кадастрового квартала по сведениям ЕГРН;
- Обозначение границ земельных участков по сведениям ЕГРН;

- 36 Кадастровый номер земельных участков по сведениям ЕГРН;
- Обозначение границ объектов капитального строительства по сведениям ЕГРН;
- 003 Кадастровый номер объектов капитального строительства по сведениям ЕГРН;
- Линия ВЛ 110 кВ
- №7 Номер опоры линии ВЛ -110 кВ

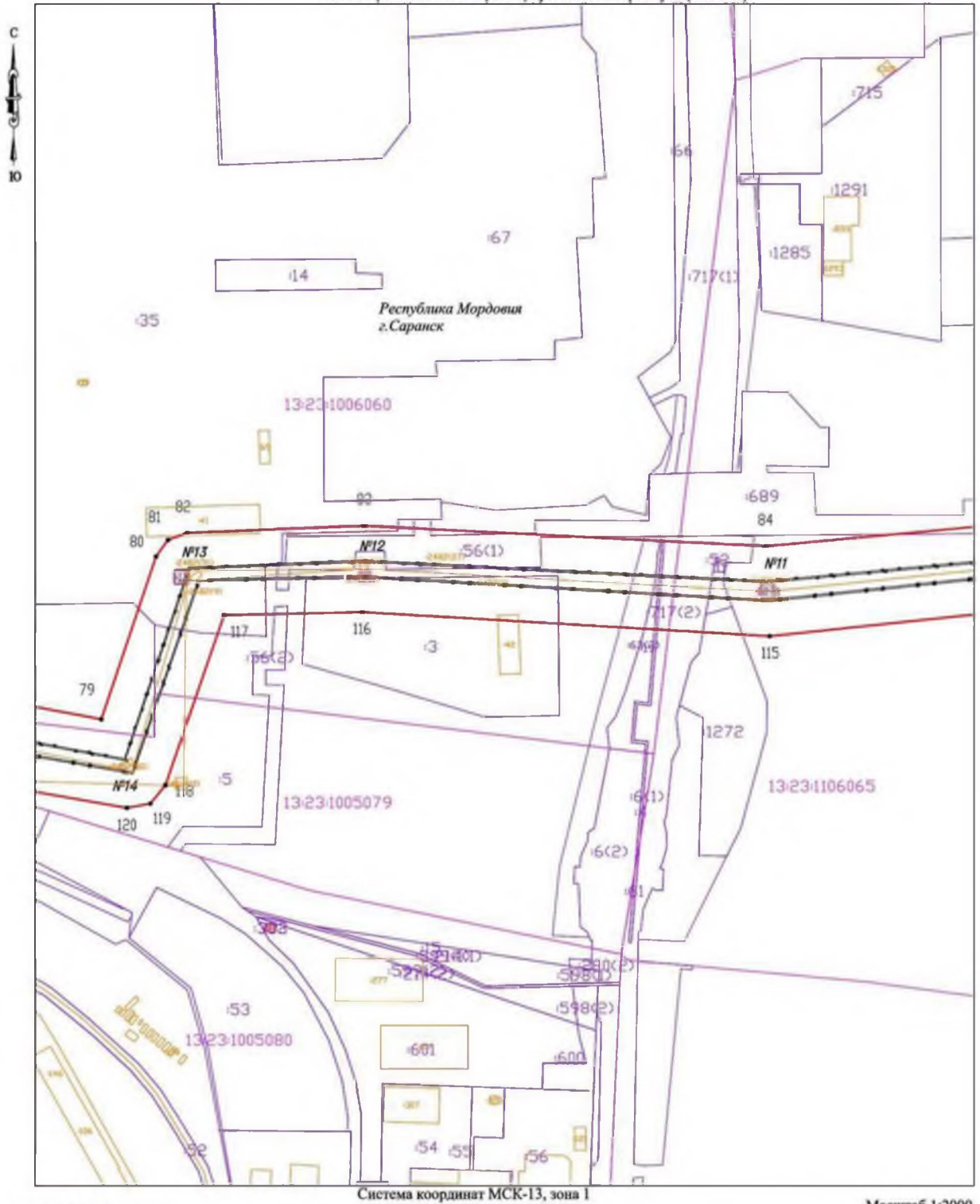
## Схема расположения границ публичного сервитута (лист 13)



## Условные обозначения

- |              |   |     |   |
|--------------|---|-----|---|
| 1 ●          | Обозначение поворотной точки границы публичного сервитута;  | 06  | Кадастровый номер земельных участков по сведениям ЕГРН;                   |
| —            | Проектная граница публичного сервитута;                     | —   | Обозначение границ объектов капитального строительства по сведениям ЕГРН; |
| —            | Обозначение границ кадастрового квартала по сведениям ЕГРН; | 083 | Кадастровый номер объектов капитального строительства по сведениям ЕГРН;  |
| 13:23:000000 | Номер кадастрового квартала по сведениям ЕГРН;              | —   | Линия ВЛ 110 кВ   |
| —            | Обозначение границ земельных участков по сведениям ЕГРН;    | №7  | Номер опоры линии ВЛ -110 кВ  |

Схема расположения границ публичного сервитута (лист 14)

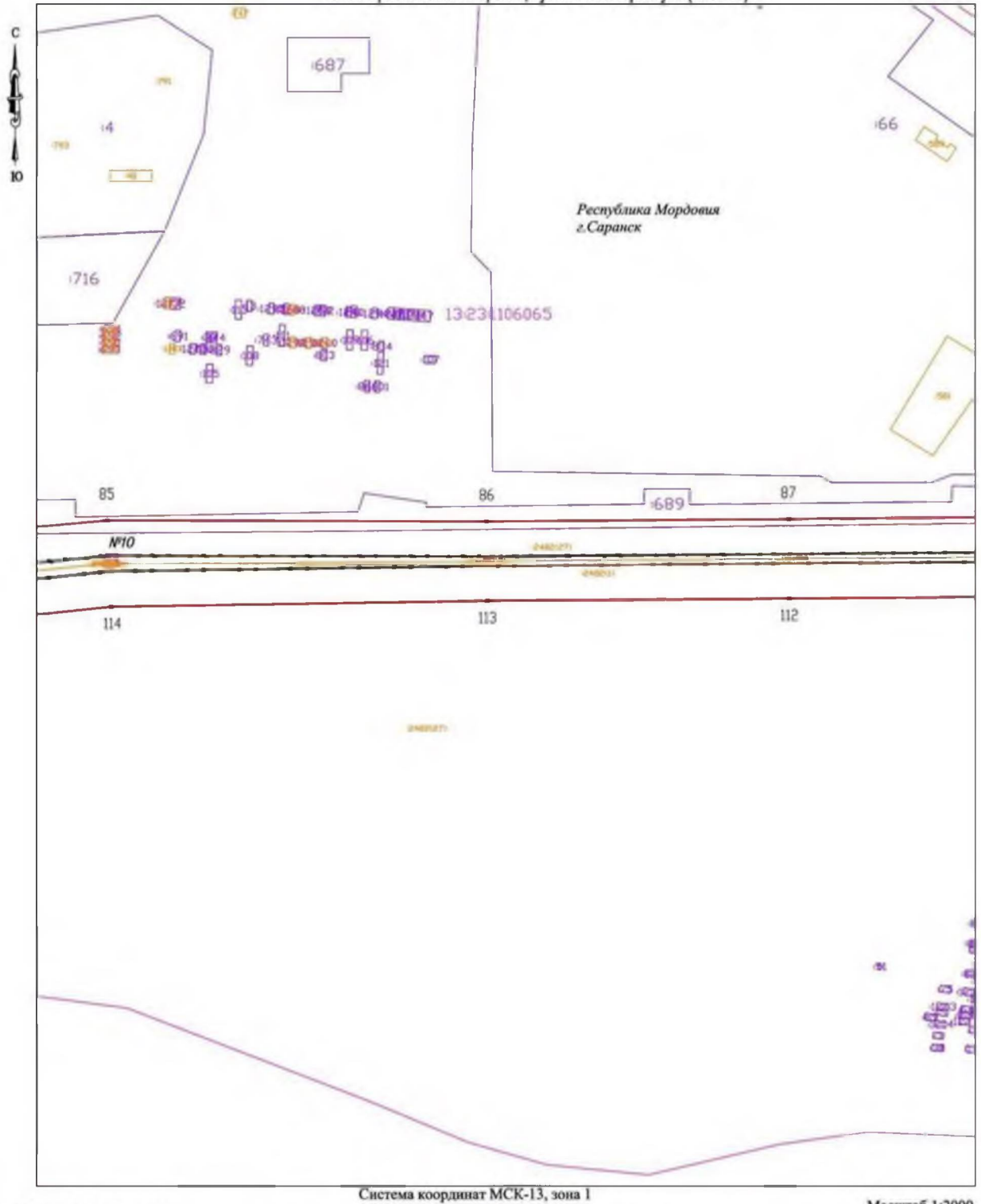


## Условные обозначения

- |              |   |     |   |
|--------------|---|-----|---|
| 1 ●          | Обозначение поворотной точки границы публичного сервитута;  | 36  | Кадастровый номер земельных участков по сведениям ЕГРН;                   |
| —            | Проектная граница публичного сервитута;                     | —   | Обозначение границ объектов капитального строительства по сведениям ЕГРН; |
| —            | Обозначение границ кадастрового квартала по сведениям ЕГРН; | 103 | Кадастровый номер объектов капитального строительства по сведениям ЕГРН;  |
| 13:23:000000 | Номер кадастрового квартала по сведениям ЕГРН;              | —   | Линия ВЛ 110 КВ   |
| —            | Обозначение границ земельных участков по сведениям ЕГРН;    | №1  | Номер опоры линии ВЛ -110 кВ  |

Масштаб 1:2000

Схема расположения границ публичного сервитута (лист 15)



## Условные обозначения

- |            |   |     |   |
|------------|---|-----|---|
| ●          | Обозначение поворотной точки границы публичного сервитута;  | 136 | Кадастровый номер земельных участков по сведениям ЕГРН;                   |
| —          | Проектная граница публичного сервитута;                     | —   | Обозначение границ объектов капитального строительства по сведениям ЕГРН; |
| —          | Обозначение границ кадастрового квартала по сведениям ЕГРН; | 103 | Кадастровый номер объектов капитального строительства по сведениям ЕГРН;  |
| 1323000000 | Номер кадастрового квартала по сведениям ЕГРН;              | —   | Линия ВЛ 110 КВ   |
| —          | Обозначение границ земельных участков по сведениям ЕГРН;    | №1  | Номер опоры линии ВЛ -110 кВ  |

Система координат МСК-13, зона 1

Масштаб 1:2000

Схема расположения границ публичного сервитута (лист 16)



Система координат МСК-13, зона 1

Масштаб 1:2000

Условные обозначения

- |   |   |
|---|---|
| <ul style="list-style-type: none"> <li>● Обозначение поворотной точки границы публичного сервитута;</li> <li>— Проектная граница публичного сервитута;</li> <li>— Обозначение границ кадастрового квартала по сведениям ЕГРН;</li> <li>1323000000 Номер кадастрового квартала по сведениям ЕГРН;</li> <li>— Обозначение границ земельных участков по сведениям ЕГРН;</li> </ul> | <ul style="list-style-type: none"> <li>36 Кадастровый номер земельных участков по сведениям ЕГРН;</li> <li>— Обозначение границ объектов капитального строительства по сведениям ЕГРН;</li> <li>403 Кадастровый номер объектов капитального строительства по сведениям ЕГРН;</li> <li>— Линия ВЛ 110 KV</li> <li>№7 Номер опоры линии ВЛ -110 кВ</li> </ul> |
|---|---|



## Перечень

координат характерных точек границ публичного сервитута в системе координат, установленной для ведения Единого государственного реестра недвижимости

Система координат <u>МСК-13, зона I</u>				
Площадь публичного сервитута: 548383 кв.м				
Обозначение характерных точек границ	Координаты, м		Метод определения координат характерной точки	Средняя квадратическая погрешность положения характерной точки ( $M_t$ ), м
	X	Y		
1	2	3	4	5
1	389574.33	1288748.79	метод спутниковых геодезических измерений (определений)	0.10
2	389568.71	1288745.58	метод спутниковых геодезических измерений (определений)	0.10
3	389517.20	1288778.27	метод спутниковых геодезических измерений (определений)	0.10
4	389510.53	1288780.97	метод спутниковых геодезических измерений (определений)	0.10
5	389503.33	1288781.13	метод спутниковых геодезических измерений (определений)	0.10
6	389325.77	1288752.78	метод спутниковых геодезических измерений (определений)	0.10
7	389314.60	1288746.99	метод спутниковых геодезических измерений (определений)	0.10
8	389309.10	1288735.66	метод спутниковых геодезических измерений (определений)	0.10
9	389294.01	1288622.09	метод спутниковых геодезических измерений (определений)	0.10
10	389276.45	1288500.06	метод спутниковых геодезических измерений (определений)	0.10
11	389246.14	1288290.04	метод спутниковых геодезических измерений (определений)	0.10
12	389229.03	1288173.19	метод спутниковых геодезических измерений (определений)	0.10
13	389205.93	1288015.37	метод спутниковых геодезических измерений (определений)	0.10
14	389182.07	1287848.69	метод спутниковых геодезических измерений (определений)	0.10
15	389157.48	1287678.59	метод спутниковых геодезических измерений (определений)	0.10
16	389129.57	1287498.23	метод спутниковых геодезических измерений (определений)	0.10
17	389129.46	1287492.86	метод спутниковых геодезических измерений (определений)	0.10
18	389130.80	1287487.66	метод спутниковых геодезических измерений (определений)	0.10
19	389158.00	1287420.58	метод спутниковых геодезических измерений (определений)	0.10
20	389165.54	1287411.39	метод спутниковых геодезических измерений (определений)	0.10
21	389176.95	1287408.10	метод спутниковых геодезических измерений (определений)	0.10
22	389318.79	1287411.06	метод спутниковых геодезических измерений (определений)	0.10
23	389500.66	1287413.19	метод спутниковых геодезических измерений (определений)	0.10
24	389678.55	1287415.59	метод спутниковых геодезических измерений (определений)	0.10
25	389880.20	1287417.90	метод спутниковых геодезических измерений (определений)	0.10
26	390066.18	1287420.31	метод спутниковых геодезических измерений (определений)	0.10
27	390232.41	1287422.41	метод спутниковых геодезических измерений (определений)	0.10
28	390416.42	1287424.90	метод спутниковых геодезических измерений (определений)	0.10
29	390581.86	1287427.16	метод спутниковых геодезических измерений (определений)	0.10
30	390732.58	1287427.16	метод спутниковых геодезических измерений (определений)	0.10
31	390922.63	1287431.47	метод спутниковых геодезических измерений (определений)	0.10
32	391072.42	1287433.44	метод спутниковых геодезических измерений (определений)	0.10
33	391200.92	1287433.81	метод спутниковых геодезических измерений (определений)	0.10
34	391208.25	1287435.22	метод спутниковых геодезических измерений (определений)	0.10
35	391214.54	1287439.22	метод спутниковых геодезических измерений (определений)	0.10
36	391376.56	1287591.12	метод спутниковых геодезических измерений (определений)	0.10
37	391503.43	1287708.94	метод спутниковых геодезических измерений (определений)	0.10
38	391614.49	1287809.67	метод спутниковых геодезических измерений (определений)	0.10
39	391731.04	1287914.21	метод спутниковых геодезических измерений (определений)	0.10
40	391915.46	1288083.89	метод спутниковых геодезических измерений (определений)	0.10
41	392093.84	1288178.75	метод спутниковых геодезических измерений (определений)	0.10
42	392283.96	1288278.05	метод спутниковых геодезических измерений (определений)	0.10
43	392476.85	1288379.30	метод спутниковых геодезических измерений (определений)	0.10
44	392670.39	1288480.13	метод спутниковых геодезических измерений (определений)	0.10
45	392843.74	1288571.01	метод спутниковых геодезических измерений (определений)	0.10
46	393035.87	1288669.48	метод спутниковых геодезических измерений (определений)	0.10
47	393170.28	1288664.48	метод спутниковых геодезических измерений (определений)	0.10
48	393254.65	1288659.61	метод спутниковых геодезических измерений (определений)	0.10





1	2	3	4	5
179	389274.58	1288166.82	метод спутниковых геодезических измерений (определений)	0.10
180	389291.66	1288283.41	метод спутниковых геодезических измерений (определений)	0.10
181	389321.98	1288493.50	метод спутниковых геодезических измерений (определений)	0.10
182	389339.57	1288615.99	метод спутниковых геодезических измерений (определений)	0.10
183	389354.11	1288709.04	метод спутниковых геодезических измерений (определений)	0.10
184	389500.50	1288730.65	метод спутниковых геодезических измерений (определений)	0.10
185	389556.96	1288695.31	метод спутниковых геодезических измерений (определений)	0.10
186	389566.41	1288692.30	метод спутниковых геодезических измерений (определений)	0.10
187	389576.15	1288694.20	метод спутниковых геодезических измерений (определений)	0.10
188	389597.51	1288704.35	метод спутниковых геодезических измерений (определений)	0.10
1	389574.33	1288748.79	метод спутниковых геодезических измерений (определений)	0.10

**Приложение 2**  
к постановлению Правительства  
Республики Мордовия  
от 24 марта 2026 г. № 290

**Перечень**  
земельных участков, в отношении которых устанавливается публичный  
сервитут

<b>Адрес или иное описание местоположения земельного участка</b>	<b>Кадастровый номер земельного участка</b>
Местоположение установлено относительно ориентира, расположенного в границах участка. Почтовый адрес ориентира: Республика Мордовия, г. Саранск, Александровское шоссе (от территории ОА «ТГК-6» до проектируемой ТП на территории ОАО «ИНПРОМ ЭСТЕЙТ»)	13:23:1105067:207
Местоположение установлено относительно ориентира, расположенного в границах участка. Почтовый адрес ориентира: Республика Мордовия, г. Саранск, ул. Васенко, дом 15 Б	13:23:1004081:47
Республика Мордовия, г. Саранск, ул. Титова	13:23:1004081:1288
Местоположение установлено относительно ориентира, расположенного в границах участка. Почтовый адрес ориентира: Республика Мордовия, г. Саранск, ул. Р.Люксембург	13:23:0911219:991
Местоположение установлено относительно ориентира, расположенного в границах участка. Почтовый адрес ориентира: Республика Мордовия, г. Саранск	13:23:0911219:941
Местоположение установлено относительно ориентира, расположенного в границах участка. Почтовый адрес ориентира: Республика Мордовия, г. Саранск, с/т «50 лет Октября»	13:23:0909111:544
Местоположение установлено относительно ориентира, расположенного в границах участка. Почтовый адрес ориентира: Республика Мордовия, г. Саранск, ул. Кутузова, ПК ГО «Свет»	13:23:0903114:269
Местоположение установлено относительно ориентира, расположенного в границах участка. Ориентир ВЛ 35 кВ «ТЭЦ-2 - Центральная котельная». Почтовый адрес ориентира: Республика Мордовия, г. Саранск	13:23:0000000:28
Местоположение установлено относительно ориентира, расположенного в границах участка. Ориентир ВЛ 110 кВ «ТЭЦ 2 - Юго-Западная». Почтовый адрес ориентира: Республика Мордовия, г. Саранск	13:23:0000000:25
Местоположение установлено относительно ориентира, расположенного в границах участка. Ориентир ВЛ 110 кВ «Рузаевка - Юго-западная». Почтовый адрес ориентира: Республика Мордовия, г. Саранск	13:23:0000000:26
Местоположение установлено относительно ориентира, расположенного в границах участка. Ориентир ВЛ 35 кВ «ТЭЦ-2 – Лямбиль». Почтовый адрес ориентира: Республика Мордовия, г. Саранск	13:23:0000000:27

Адрес или иное описание местоположения земельного участка	Кадастровый номер земельного участка
Республика Мордовия, Рузаевский район, Лямбирский район, г. Саранск, Пригородное лесничество Саранского лесхоза	13:23:0000000:2945
Республика Мордовия, городской округ Саранск, город Саранск, улица Полежаева, земельный участок 184	13:23:0000000:3386
Местоположение установлено относительно ориентира, расположенного в границах участка. Почтовый адрес ориентира: Республика Мордовия, г. Саранск	13:23:0000000:34
Республика Мордовия, г. Саранск, ул. Кутузова	13:23:0000000:3907
Республика Мордовия, г. Саранск, ул. Строительная	13:23:0000000:3918
Республика Мордовия, г. Саранск	13:23:0000000:3964
Республика Мордовия, г.о. Саранск	13:23:0000000:4020
Республика Мордовия, город Саранск	13:23:0000000:4021
Республика Мордовия, городской округ Саранск, Саранское территориальное лесничество, Саранское участковое лесничество, квартал 242, выдела 7,9,12,15, части выделов 2,5,8,10,11,13,14,17, квартал 243, части выделов 5,6,7,8,9,10	13:23:0000000:4049
Местоположение установлено относительно ориентира, расположенного в границах участка. Почтовый адрес ориентира: Республика Мордовия, г. Саранск	13:23:0000000:41
Республика Мордовия, г. Саранск, ул. Пролетарская	13:23:0000000:4151
Местоположение установлено относительно ориентира, расположенного в границах участка. Почтовый адрес ориентира: Республика Мордовия, г. Саранск, ул. Пролетарская.	13:23:0000000:55
Местоположение установлено относительно ориентира, расположенного в границах участка. Почтовый адрес ориентира: Республика Мордовия, г. Саранск, в районе тубдиспансера	13:23:0000000:6
Местоположение установлено относительно ориентира, расположенного в границах участка. Почтовый адрес ориентира: Республика Мордовия, г. Саранск, пер. Чернышевского, дом 9	13:23:0903113:11
Местоположение установлено относительно ориентира, расположенного в границах участка. Почтовый адрес ориентира: Республика Мордовия, г. Саранск, пер. Чернышевского, дом 17	13:23:0903113:160
Местоположение установлено относительно ориентира, расположенного в границах участка. Почтовый адрес ориентира: Республика Мордовия, г. Саранск	13:23:0903113:180
Местоположение установлено относительно ориентира, расположенного в границах участка. Почтовый адрес ориентира: Республика Мордовия, г. Саранск, северо-западная часть г. Саранска	13:23:0903113:181
Местоположение установлено относительно ориентира, расположенного в границах участка. Почтовый адрес ориентира: Республика Мордовия, г. Саранск, пер. Чернышевского, дом 19	13:23:0903113:3
Местоположение установлено относительно ориентира, расположенного в границах участка. Почтовый адрес ориентира: Республика Мордовия, г. Саранск, пер. Чернышевского, дом 1 «а»	13:23:0903113:40
Местоположение установлено относительно ориентира, расположенного в границах участка. Почтовый адрес ориентира: Республика Мордовия, г. Саранск, ул. Полежаева (от ул. Гагарина до автовокзала)	13:23:0903113:49

Адрес или иное описание местоположения земельного участка	Кадастровый номер земельного участка
Местоположение установлено относительно ориентира, расположенного в границах участка. Почтовый адрес ориентира: Республика Мордовия, г. Саранск, пер. Чернышевского, дом 15	13:23:0903113:7
Местоположение установлено относительно ориентира, расположенного в границах участка. Почтовый адрес ориентира: Республика Мордовия, г. Саранск, пер. Чернышевского, дом 13	13:23:0903113:8
Местоположение установлено относительно ориентира, расположенного в границах участка. Почтовый адрес ориентира: Республика Мордовия, г. Саранск, переулок Чернышевского, дом 11	13:23:0903113:9
Республика Мордовия, г. Саранск, ул. Кутузова	13:23:0903114:436
Республика Мордовия, г. Саранск, ул. Кутузова	13:23:0903114:493
Республика Мордовия, г. Саранск, ул. Кутузова	13:23:0903114:503
Местоположение установлено относительно ориентира, расположенного в границах участка. Почтовый адрес ориентира: Республика Мордовия, г. Саранск, члену с/т «Новинка» организованного на землях Ленинского р-на	13:23:0903122:20
Республика Мордовия, г. Саранск, садоводческое товарищество «Новинка»	13:23:0903122:26
Местоположение установлено относительно ориентира, расположенного в границах участка. Почтовый адрес ориентира: Республика Мордовия, г. Саранск, с/т «Новинка»	13:23:0903122:6
Местоположение установлено относительно ориентира, расположенного в границах участка. Почтовый адрес ориентира: Республика Мордовия, г. Саранск, садоводческое товарищество «Новинка»	13:23:0903122:72
Местоположение установлено относительно ориентира, расположенного в границах участка. Почтовый адрес ориентира: Республика Мордовия, г. Саранск, с/т «Новинка»	13:23:0903122:8
Местоположение установлено относительно ориентира, расположенного в границах участка. Почтовый адрес ориентира: Республика Мордовия, г. Саранск, ул. Пионерская, дом 2В	13:23:0903123:186
Местоположение установлено относительно ориентира, расположенного в границах участка. Почтовый адрес ориентира: Республика Мордовия, г. Саранск, ул. Пионерская	13:23:0903123:94
Республика Мордовия, г. Саранск, в районе ул. Пионерская	13:23:0908109:242
Республика Мордовия, г. Саранск, северо-западная часть г. Саранска	13:23:0908109:257
Местоположение установлено относительно ориентира, расположенного в границах участка. Почтовый адрес ориентира: Республика Мордовия, г. Саранск, ул. Полежаева, дом 182	13:23:0908109:45
Местоположение установлено относительно ориентира, расположенного в границах участка. Почтовый адрес ориентира: Республика Мордовия, г. Саранск, ул. Полежаева (от ул. Гагарина до автовокзала)	13:23:0908109:47
Республика Мордовия, городской округ Саранск, город Саранск, улица Пионерская	13:23:0908109:47
Республика Мордовия, г.о. Саранск	13:23:0908109:482

<b>Адрес или иное описание местоположения земельного участка</b>	<b>Кадастровый номер земельного участка</b>
Местоположение установлено относительно ориентира, расположенного в границах участка. Почтовый адрес ориентира: Республика Мордовия, г. Саранск, ул. Пионерская	13:23:0908109:49
Местоположение установлено относительно ориентира, расположенного в границах участка. Почтовый адрес ориентира: Республика Мордовия, г. Саранск, с/т «Садовод» треста «Саранскжилстрой»	13:23:0909107:1012
Местоположение установлено относительно ориентира, расположенного за пределами участка. Ориентир г. Саранск, ул. Набережная 1-ая, д.66. Участок находится примерно в 510 метрах, по направлению на северо-запад от ориентира. Почтовый адрес ориентира: Республика Мордовия, г. Саранск, с/т «Садовод» треста «Саранскжилстрой»	13:23:0909107:1017
Местоположение установлено относительно ориентира, расположенного в границах участка. Почтовый адрес ориентира: г Саранск с/т «Садовод» треста «Саранскжилстрой»	13:23:0909107:1022
Местоположение установлено относительно ориентира, расположенного за пределами участка. Ориентир г.Саранск, ул.1-ая Набережная, дом 66. Участок находится примерно в 520 м, по направлению на северо-запад от ориентира. Почтовый адрес ориентира: Республика Мордовия, г. Саранск, с/т «Садовод» треста «Саранскжилстрой»	13:23:0909107:1024
Местоположение установлено относительно ориентира, расположенного в границах участка. Почтовый адрес ориентира: Республика Мордовия, г. Саранск, с/т «Садовод»	13:23:0909107:1099
Местоположение установлено относительно ориентира, расположенного в границах участка. Почтовый адрес ориентира: Республика Мордовия, г. Саранск, с/т «Садовод»	13:23:0909107:1103
Местоположение установлено относительно ориентира, расположенного в границах участка. Почтовый адрес ориентира: Республика Мордовия, г. Саранск, СНТ «Садовод»	13:23:0909107:1106
Местоположение установлено относительно ориентира, расположенного в границах участка. Почтовый адрес ориентира: Республика Мордовия, г. Саранск, СНТ «Садовод»	13:23:0909107:1107
Местоположение установлено относительно ориентира, расположенного в границах участка. Почтовый адрес ориентира: Республика Мордовия, г. Саранск, СНТ «Садовод»	13:23:0909107:1110
Местоположение установлено относительно ориентира, расположенного в границах участка. Почтовый адрес ориентира: Республика Мордовия, г. Саранск, СНТ «Садовод»	13:23:0909107:1113
Местоположение установлено относительно ориентира, расположенного в границах участка. Почтовый адрес ориентира: Республика Мордовия, г. Саранск, СНТ «Садовод»	13:23:0909107:1116
Местоположение установлено относительно ориентира, расположенного в границах участка. Почтовый адрес ориентира: Республика Мордовия, г. Саранск, СНТ «Садовод»	13:23:0909107:1130
Местоположение установлено относительно ориентира, расположенного в границах участка. Почтовый адрес ориентира: Республика Мордовия, г. Саранск, СНТ «Садовод»	13:23:0909107:1133

<b>Адрес или иное описание местоположения земельного участка</b>	<b>Кадастровый номер земельного участка</b>
Местоположение установлено относительно ориентира, расположенного в границах участка. Почтовый адрес ориентира: Республика Мордовия, г. Саранск, СНТ «Садовод»	13:23:0909107:1135
Местоположение установлено относительно ориентира, расположенного в границах участка. Почтовый адрес ориентира: Республика Мордовия, г. Саранск, СНТ «Садовод»	13:23:0909107:1147
Местоположение установлено относительно ориентира, расположенного в границах участка. Почтовый адрес ориентира: Республика Мордовия, г. Саранск, СНТ «Садовод»	13:23:0909107:1154
Местоположение установлено относительно ориентира, расположенного в границах участка. Почтовый адрес ориентира: Республика Мордовия, г. Саранск, СНТ «Садовод»	13:23:0909107:1181
Местоположение установлено относительно ориентира, расположенного в границах участка. Почтовый адрес ориентира: Республика Мордовия, г. Саранск	13:23:0909107:1311
Республика Мордовия, г. Саранск, Юго-западное шоссе	13:23:0909107:1451
Местоположение установлено относительно ориентира, расположенного в границах участка. Почтовый адрес ориентира: Республика Мордовия, г. Саранск, с/т «Садовод» треста «Саранскжилстрой»	13:23:0909107:898
Местоположение установлено относительно ориентира, расположенного в границах участка. Почтовый адрес ориентира: Республика Мордовия, г. Саранск, с/т «Садовод» треста «Саранскжилстрой»	13:23:0909107:913
Местоположение установлено относительно ориентира, расположенного в границах участка. Ориентир Жилой дом, г. Саранск, ул. 1-ая Набережная, дом 66. Участок находится примерно в 413 метрах, по направлению на северо-запад от ориентира. Почтовый адрес ориентира: Республика Мордовия, г. Саранск, с/т «Садовод» трест «Саранскжилстрой»	13:23:0909107:952
Местоположение установлено относительно ориентира, расположенного в границах участка. Почтовый адрес ориентира: Республика Мордовия, г. Саранск, с/т «Садовод» треста «Саранскжилстрой»	13:23:0909107:958
Местоположение установлено относительно ориентира, расположенного за пределами участка. Ориентир г. Саранск, ул. 1-ая Набережная, дом 66. Участок находится примерно в 520 м, по направлению на северо-запад от ориентира. Почтовый адрес ориентира: Республика Мордовия, г. Саранск, с/т «Садовод» треста «Саранскжилстрой»	13:23:0909107:974
Местоположение установлено относительно ориентира, расположенного в границах участка. Почтовый адрес ориентира: Республика Мордовия, г. Саранск, «Садовод» треста «Саранскжилстрой»	13:23:0909107:977
Местоположение установлено относительно ориентира, расположенного за пределами участка. Ориентир г. Саранск, ул. 1-ая Набережная, дом 66. Участок находится примерно в 440 м, по направлению на северо-запад от ориентира. Почтовый адрес ориентира: Республика Мордовия, г. Саранск, с/т «Садовод»	13:23:0909107:993

Адрес или иное описание местоположения земельного участка	Кадастровый номер земельного участка
треста «Саранскжилстрой»	
Местоположение установлено относительно ориентира, расположенного в границах участка. Почтовый адрес ориентира: г Саранск с/т «Садовод» треста «Саранскжилстрой»	13:23:0909107:994
Местоположение установлено относительно ориентира, расположенного в границах участка. Почтовый адрес ориентира: Республика Мордовия, г. Саранск, с/т «Консервщик»	13:23:0909111:225
Республика Мордовия, городской округ Саранск, город Саранск, улица Набережная 1-я, земельный участок 86/1	13:23:0909111:238
Местоположение установлено относительно ориентира, расположенного в границах участка. Почтовый адрес ориентира: Республика Мордовия, г. Саранск, с/т «Консервщик»	13:23:0909111:270
Местоположение установлено относительно ориентира, расположенного в границах участка. Почтовый адрес ориентира: Республика Мордовия, г. Саранск, с/т «Консервщик»	13:23:0909111:271
Республика Мордовия, городской округ Саранск, город Саранск, улица Набережная 1-я, земельный участок 86А	13:23:0909111:281
Республика Мордовия, городской округ Саранск, город Саранск, улица Фурманова, земельный участок 111Б	13:23:0909111:499
Местоположение установлено относительно ориентира, расположенного в границах участка. Почтовый адрес ориентира: г Саранск с/т «50 лет Октября»	13:23:0909111:509
Местоположение установлено относительно ориентира, расположенного в границах участка. Почтовый адрес ориентира: Республика Мордовия, г. Саранск, с/т «50 лет Октября»	13:23:0909111:513
Местоположение установлено относительно ориентира, расположенного в границах участка. Почтовый адрес ориентира: Республика Мордовия, г. Саранск, с/т «50 лет Октября»	13:23:0909111:516
Местоположение установлено относительно ориентира, расположенного в границах участка. Почтовый адрес ориентира: Республика Мордовия, г. Саранск, с/т «50 лет Октября»	13:23:0909111:521
Местоположение установлено относительно ориентира, расположенного в границах участка. Почтовый адрес ориентира: Республика Мордовия, г. Саранск, с/т «50 лет Октября»	13:23:0909111:522
Республика Мордовия, г. Саранск, с/т «50 лет Октября»	13:23:0909111:524
Местоположение установлено относительно ориентира, расположенного в границах участка. Почтовый адрес ориентира: г Саранск с/т «50 лет Октября»	13:23:0909111:527
Местоположение установлено относительно ориентира, расположенного в границах участка. Почтовый адрес ориентира: г Саранск с/т «50 лет Октября»	13:23:0909111:528
Местоположение установлено относительно ориентира, расположенного в границах участка. Почтовый адрес ориентира: Республика Мордовия, г. Саранск, с/т «50 лет Октября»	13:23:0909111:530
Местоположение установлено относительно ориентира, расположенного в границах участка. Почтовый адрес ориентира: Республика Мордовия, г. Саранск, с/т «50 лет Октября»	13:23:0909111:531
Местоположение установлено относительно ориентира,	13:23:0909111:532



Адрес или иное описание местоположения земельного участка	Кадастровый номер земельного участка
Местоположение установлено относительно ориентира, расположенного в границах участка. Почтовый адрес ориентира: Республика Мордовия, г. Саранск, СНТ «Любитель»	13:23:0909111:749
Местоположение установлено относительно ориентира, расположенного в границах участка. Почтовый адрес ориентира: Республика Мордовия, г. Саранск, в районе участка № 73 с/т "Консервщик" (от проектируемого ГРПН до участка №73)	13:23:0909111:898
Республика Мордовия, городской округ Саранск, город Саранск, улица Набережная 1-я, земельный участок 86	13:23:0909111:955
Местоположение установлено относительно ориентира, расположенного в границах участка. Почтовый адрес ориентира: Республика Мордовия, г. Саранск, территория садоводческого некоммерческого товарищества «Консервщик»	13:23:0909111:962
Местоположение установлено относительно ориентира, расположенного в границах участка. Почтовый адрес ориентира: Республика Мордовия, г. Саранск, ул. Гончарова, д. 80	13:23:0909112:1
Местоположение установлено относительно ориентира, расположенного в границах участка. Почтовый адрес ориентира: Республика Мордовия, г. Саранск, с/т «Отдых»	13:23:0909220:102
Местоположение установлено относительно ориентира, расположенного в границах участка. Почтовый адрес ориентира: Республика Мордовия, г. Саранск, с/т «Отдых»	13:23:0909220:133
Местоположение установлено относительно ориентира, расположенного в границах участка. Почтовый адрес ориентира: Республика Мордовия, город Саранск, с/т «Отдых»	13:23:0909220:14
Местоположение установлено относительно ориентира, расположенного в границах участка. Почтовый адрес ориентира: Республика Мордовия, г. Саранск, Лесопарковая зона юго-запада	13:23:0909220:140
Местоположение установлено относительно ориентира, расположенного в границах участка. Почтовый адрес ориентира: Республика Мордовия, г. Саранск, Лесопарковая зона юго-запада	13:23:0909220:141
Местоположение установлено относительно ориентира, расположенного в границах участка. Почтовый адрес ориентира: Республика Мордовия, г. Саранск, с/т «Новинка»	13:23:0909220:143
Местоположение установлено относительно ориентира, расположенного в границах участка. Почтовый адрес ориентира: Республика Мордовия, г. Саранск, с/т «Новинка»	13:23:0909220:145
Местоположение установлено относительно ориентира, расположенного в границах участка. Почтовый адрес ориентира: Республика Мордовия, г. Саранск, с/т «Новинка»	13:23:0909220:150
Местоположение установлено относительно ориентира, расположенного в границах участка. Почтовый адрес ориентира: Республика Мордовия, г. Саранск, с/т "Новинка"	13:23:0909220:158
Республика Мордовия, городской округ Саранск, город Саранск, территория СНТ Новинка, земельный участок 40	13:23:0909220:174
Местоположение установлено относительно ориентира, расположенного в границах участка. Почтовый адрес ориентира: Республика Мордовия, г. Саранск, с/т "Новинка"	13:23:0909220:179
Местоположение установлено относительно ориентира,	13:23:0909220:180

Адрес или иное описание местоположения земельного участка	Кадастровый номер земельного участка
расположенного в границах участка. Почтовый адрес ориентира: Республика Мордовия, г. Саранск, садоводческий массив «Отдых»	
Местоположение установлено относительно ориентира, расположенного в границах участка. Почтовый адрес ориентира: Республика Мордовия, г. Саранск, с/т «Новинка»	13:23:0909220:181
Республика Мордовия, городской округ Саранск, г. Саранск, ул. Фурманова, 94	13:23:0909220:187
Местоположение установлено относительно ориентира, расположенного в границах участка. Почтовый адрес ориентира: Республика Мордовия, г. Саранск, садоводческое товарищество «Отдых»	13:23:0909220:194
Местоположение установлено относительно ориентира, расположенного в границах участка. Почтовый адрес ориентира: Республика Мордовия, г. Саранск, Садоводческое товарищество «Отдых»	13:23:0909220:195
Местоположение установлено относительно ориентира, расположенного в границах участка. Почтовый адрес ориентира: Республика Мордовия, г. Саранск, с/т «Новинка»	13:23:0909220:196
Местоположение установлено относительно ориентира, расположенного в границах участка. Почтовый адрес ориентира: Республика Мордовия, г. Саранск, ул. Р. Люксембург	13:23:0909220:197
Местоположение установлено относительно ориентира, расположенного в границах участка. Почтовый адрес ориентира: Республика Мордовия, г. Саранск, с/т «Отдых»	13:23:0909220:20
Местоположение установлено относительно ориентира, расположенного в границах участка. Почтовый адрес ориентира: Республика Мордовия, г. Саранск, с/т «Отдых»	13:23:0909220:234
Местоположение установлено относительно ориентира, расположенного в границах участка. Почтовый адрес ориентира: Республика Мордовия, город Саранск, с/т «Отдых»	13:23:0909220:26
Местоположение установлено относительно ориентира, расположенного в границах участка. Почтовый адрес ориентира: Республика Мордовия, городской округ Саранск, с/т «Отдых»	13:23:0909220:27
Республика Мордовия, городской округ Саранск, город Саранск, улица Фурманова, земельный участок 98А	13:23:0909220:351
Республика Мордовия, г. Саранск, с/т «Отдых»	13:23:0909220:379
Местоположение установлено относительно ориентира, расположенного в границах участка. Почтовый адрес ориентира: Республика Мордовия, г. Саранск, с/т «Отдых»	13:23:0909220:44
Местоположение установлено относительно ориентира, расположенного в границах участка. Почтовый адрес ориентира: Республика Мордовия, г. Саранск, с/т «Отдых»	13:23:0909220:56,
Республика Мордовия, город Саранск, рабочий поселок Ялга, с/т «Отдых»	13:23:0909220:71
Местоположение установлено относительно ориентира, расположенного в границах участка. Почтовый адрес ориентира: Республика Мордовия, г. Саранск, с/т «Отдых»	13:23:0909220:81
Местоположение установлено относительно ориентира, расположенного в границах участка. Почтовый адрес ориентира:	13:23:0909220:83

Адрес или иное описание местоположения земельного участка	Кадастровый номер земельного участка
Республика Мордовия, г. Саранск, с/т «Отдых»	
Местоположение установлено относительно ориентира, расположенного в границах участка. Почтовый адрес ориентира: Республика Мордовия, г. Саранск, с/т «Отдых»	13:23:0909220:85
Местоположение установлено относительно ориентира, расположенного в границах участка. Почтовый адрес ориентира: Республика Мордовия, г. Саранск, ул. Р.Люксембург	13:23:0911219:102
Местоположение установлено относительно ориентира, расположенного в границах участка. Почтовый адрес ориентира: Республика Мордовия, г. Саранск, ул. Р.Люксембург, ГК «Маяк»	13:23:0911219:103
Местоположение установлено относительно ориентира, расположенного в границах участка. Почтовый адрес ориентира: Республика Мордовия, г. Саранск, ул. Р.Люксембург	13:23:0911219:1039
Местоположение установлено относительно ориентира, расположенного в границах участка. Почтовый адрес ориентира: Республика Мордовия, г. Саранск, ул. Р.Люксембург, ГСК «Маяк»	13:23:0911219:105
Республика Мордовия, г. Саранск, ул. Р.Люксембург, ГСК «Маяк», бокс гаража №121	13:23:0911219:1226
Республика Мордовия, г. Саранск, ул. Р.Люксембург, ГСК «Маяк», бокс гаража № 1Г	13:23:0911219:1318
Республика Мордовия, г. Саранск, ул. Р.Люксембург	13:23:0911219:1321
Республика Мордовия, г. Саранск, ул. Р. Люксембург	13:23:0911219:1322
Республика Мордовия, г. Саранск, ул. Р.Люксембург	13:23:0911219:1328
Республика Мордовия, г. Саранск, ул. Р. Люксембург	13:23:0911219:1348
Республика Мордовия, г. Саранск, ул. Р. Люксембург	13:23:0911219:1357
Республика Мордовия, г. Саранск, ул. Р. Люксембург, ГСК «Маяк»	13:23:0911219:1358
Местоположение установлено относительно ориентира, расположенного в границах участка. Почтовый адрес ориентира: Республика Мордовия, г. Саранск, ул. Розы Люксембург	13:23:0911219:162
Местоположение установлено относительно ориентира, расположенного в границах участка. Почтовый адрес ориентира: Республика Мордовия, г. Саранск, ул. Р.Люксембург	13:23:0911219:207
Местоположение установлено относительно ориентира, расположенного в границах участка. Почтовый адрес ориентира: Республика Мордовия, г. Саранск, ул. Р.Люксембург	13:23:0911219:3
Местоположение установлено относительно ориентира, расположенного в границах участка. Почтовый адрес ориентира: Республика Мордовия, г. Саранск, ул. Р.Люксембург	13:23:0911219:49
Местоположение установлено относительно ориентира, расположенного в границах участка. Почтовый адрес ориентира: Республика Мордовия, г. Саранск, ул. Р.Люксембург, ГМ «Маяк»	13:23:0911219:82
Местоположение установлено относительно ориентира, расположенного в границах участка. Почтовый адрес ориентира: Республика Мордовия, г. Саранск, ул. Р.Люксембург	13:23:0911219:903
Местоположение установлено относительно ориентира, расположенного в границах участка. Почтовый адрес ориентира: Республика Мордовия, г. Саранск, ул. Р.Люксембург, ГМ «Маяк»	13:23:0911219:64

Адрес или иное описание местоположения земельного участка	Кадастровый номер земельного участка
Местоположение установлено относительно ориентира, расположенного в границах участка. Почтовый адрес ориентира: Республика Мордовия, г. Саранск	13:23:0911219:906
Местоположение установлено относительно ориентира, расположенного в границах участка. Почтовый адрес ориентира: Республика Мордовия, г. Саранск.	13:23:0911219:960
Местоположение установлено относительно ориентира расположенного в границах участка. Почтовый адрес ориентира: Республика Мордовия, г. Саранск, ул. Р.Люксембург, дом 22	13:23:0911221:120
Местоположение установлено относительно ориентира, расположенного в границах участка. Почтовый адрес ориентира: Республика Мордовия, г. Саранск, ул. Попова, дом 74, ул. Попова, дом 74 а, ул. Попова, дом 74 б	13:23:0911221:126
Местоположение установлено относительно ориентира, расположенного в границах участка. Почтовый адрес ориентира: Республика Мордовия, г. Саранск, ул. Р. Люксембург, д. 20а, стр. 1	13:23:0911221:14
Местоположение установлено относительно ориентира, расположенного в границах участка. Почтовый адрес ориентира: Республика Мордовия, г. Саранск, ул. Р.Люксембург, дом 26	13:23:0911221:140
Местоположение установлено относительно ориентира, расположенного в границах участка. Почтовый адрес ориентира: Республика Мордовия, г. Саранск, ул. Р.Люксембург	13:23:0911221:149
Местоположение установлено относительно ориентира, расположенного в границах участка. Почтовый адрес ориентира: Республика Мордовия, г. Саранск, ул. Р.Люксембург, дом 32	13:23:0911221:156
Местоположение установлено относительно ориентира, расположенного в границах участка. Почтовый адрес ориентира: Республика Мордовия, г. Саранск, ул. Р.Люксембург, дом 20	13:23:0911221:168
Местоположение установлено относительно ориентира, расположенного в границах участка. Почтовый адрес ориентира: Республика Мордовия, г. Саранск, ул. Р.Люксембург, дом 30	13:23:0911221:173
Местоположение установлено относительно ориентира, расположенного в границах участка. Почтовый адрес ориентира: Республика Мордовия, г. Саранск, ул. Р.Люксембург, 28	13:23:0911221:84
Местоположение установлено относительно ориентира, расположенного в границах участка. Почтовый адрес ориентира: Республика Мордовия, г. Саранск, ул. Ульянова, дом 34	13:23:0912231:160
Местоположение установлено относительно ориентира, расположенного в границах участка. Почтовый адрес ориентира: Республика Мордовия, г. Саранск, ул. Ульянова, д. 34	13:23:0912231:209
Местоположение установлено относительно ориентира, расположенного в границах участка. Почтовый адрес ориентира: Республика Мордовия, г. Саранск, ул. Ульянова, д. 34	13:23:0912231:210
Местоположение установлено относительно ориентира, расположенного в границах участка. Почтовый адрес ориентира: Республика Мордовия, г. Саранск, в районе "Тубдиспансера", ГК «Лада»	13:23:0912231:50
Местоположение установлено относительно ориентира,	13:23:0912231:85

Адрес или иное описание местоположения земельного участка	Кадастровый номер земельного участка
расположенного в границах участка. Почтовый адрес ориентира: Республика Мордовия, г. Саранск, ул. Комарова	
Местоположение установлено относительно ориентира, расположенного в границах участка. Почтовый адрес ориентира: Республика Мордовия, г. Саранск, ул. Комарова	13:23:0912231:90
Местоположение установлено относительно ориентира, расположенного за пределами участка. Ориентир д.34. Участок находится примерно в 780 м, по направлению на юго-запад от ориентира. Почтовый адрес ориентира: Республика Мордовия, г. Саранск, в районе ул. Ульянова	13:23:0912232:211
Местоположение установлено относительно ориентира, расположенного в границах участка. Почтовый адрес ориентира: Республика Мордовия, г. Саранск.	13:23:0912232:235
Республика Мордовия, г. Саранск	13:23:0912232:408
Республика Мордовия, г. Саранск	13:23:0912232:413
Республика Мордовия, г. Саранск, ул. Комарова	13:23:0912232:470
Республика Мордовия, г. Саранск, район Тубдиспансера, ПК «Лада», бокс гаража №16	13:23:0912232:496
Местоположение установлено относительно ориентира, расположенного в границах участка. Почтовый адрес ориентира: Республика Мордовия, г. Саранск, ул. Комарова, ПКГО «Комарово»	13:23:0912232:510
Республика Мордовия, г. Саранск, район Тубдиспансера, ПК «Лада», бокс гаража №65/1	13:23:0912232:510
Республика Мордовия, г. Саранск, район Тубдиспансера, ГСК «Лада», бокс гаража №17	13:23:0912232:523
г. Саранск, район Тубдиспансера, ГСК «Лада», бокс гаража №9	13:23:0912232:525
Республика Мордовия, городской округ Саранск, город Саранск, район туб. диспансера, ГСК «Лада», бокс гаража №28	13:23:0912232:544
Местоположение установлено относительно ориентира, расположенного в границах участка. Почтовый адрес ориентира: Республика Мордовия, г. Саранск, ГСК «Лада» в районе туб. диспансера	13:23:0912232:59
Местоположение установлено относительно ориентира, расположенного в границах участка. Почтовый адрес ориентира: Республика Мордовия, г. Саранск, с/т «50 лет Октября»	13:23:0913103:736
Местоположение установлено относительно ориентира, расположенного в границах участка. Почтовый адрес ориентира: Республика Мордовия, г. Саранск, с/массив «50 лет Октября»	13:23:0913103:747
Республика Мордовия, г. Саранск, ул. Титова	13:23:1004078:1011
Республика Мордовия, г. Саранск, ул. Титова	13:23:1004078:1017
Республика Мордовия, г. Саранск, ул. Титова	13:23:1004078:1018
Республика Мордовия, г. Саранск, ул. Титова	13:23:1004078:1024
Республика Мордовия, г. Саранск, ул. Титова	13:23:1004078:1030
Республика Мордовия, г. Саранск, ул. Титова	13:23:1004078:1032
Республика Мордовия, г. Саранск, ул. Титова	13:23:1004078:1033
Республика Мордовия, г. Саранск, ул. Титова, ГСК «Монолит», бокс гаража № 350	13:23:1004078:1035

Адрес или иное описание местоположения земельного участка	Кадастровый номер земельного участка
Республика Мордовия, г. Саранск, ул. Титова	13:23:1004078:1039
Республика Мордовия, г. Саранск, ул. Титова	13:23:1004078:1041
Республика Мордовия, г. Саранск, ул. Титова	13:23:1004078:1051
Республика Мордовия, г. Саранск, ул. Титова	13:23:1004078:1059
Республика Мордовия, г. Саранск, ул. Титова	13:23:1004078:1061
Российская Федерация, ГСК «Монолит», бокс гаража № 343	13:23:1004078:1070
Республика Мордовия, г. Саранск, ул. Титова	13:23:1004078:1076
Республика Мордовия, г. Саранск, ул. Титова	13:23:1004078:1082
Республика Мордовия, г. Саранск, ул. Титова	13:23:1004078:1084
Республика Мордовия, г. Саранск, ул. Титова, ГСК «Монолит», бокс гаража № 306	13:23:1004078:1099
Республика Мордовия, г. Саранск, ул. Титова, ГСК «Монолит», бокс гаража № 344	13:23:1004078:1101
Республика Мордовия, г. Саранск, ул. Титова, ГК «Полигон», бокс гаража 11	13:23:1004078:1102
Республика Мордовия, г. Саранск, ул. Титова	13:23:1004078:1113
Республика Мордовия, г. Саранск, ул. Титова, ГСК «Монолит»	13:23:1004078:1125
Республика Мордовия, Саранск г, Титова ул, ГК «Монолит» бокс гаража № 359	13:23:1004078:1127
Республика Мордовия, Саранск г, Титова ул, ГСК «Монолит», бокс гаража № 352	13:23:1004078:1131
Республика Мордовия, г. Саранск, ул. Титова, ГСК «Монолит», бокс гаража № 351	13:23:1004078:1132
Республика Мордовия, Саранск г, Титова ул, ГСК «Монолит», бокс гаража № 369	13:23:1004078:1136
Республика Мордовия, город Саранск, улица Титова, ГК «Монолит», бокс гаража № 322	13:23:1004078:1143
Республика Мордовия, город Саранск, улица Титова	13:23:1004078:1145
Республика Мордовия, г. Саранск, ул. Титова	13:23:1004078:1148
Республика Мордовия, городской округ Саранск, город Саранск, улица Титова	13:23:1004078:1157
Местоположение установлено относительно ориентира, расположенного в границах участка. Почтовый адрес ориентира: Республика Мордовия, г. Саранск, ул. Титова, ГО «Монолит»	13:23:1004078:13
Местоположение установлено относительно ориентира, расположенного в границах участка. Почтовый адрес ориентира: Республика Мордовия, г. Саранск, ул. Титова, дом 4	13:23:1004078:17
Местоположение установлено относительно ориентира, расположенного в границах участка. Почтовый адрес ориентира: Республика Мордовия, г. Саранск, ул. Титова, д. 4/4	13:23:1004078:18
Местоположение установлено относительно ориентира, расположенного в границах участка. Почтовый адрес ориентира: Республика Мордовия, г. Саранск, ул. Чернышевского, дом 27	13:23:1004078:19
Местоположение установлено относительно ориентира, расположенного в границах участка. Почтовый адрес ориентира: Республика Мордовия, г. Саранск, ул. Титова, дом 4/10	13:23:1004078:2
Местоположение установлено относительно ориентира,	13:23:1004078:20

Адрес или иное описание местоположения земельного участка	Кадастровый номер земельного участка
расположенного в границах участка. Почтовый адрес ориентира: Республика Мордовия, г. Саранск, ул. Чернышевского, дом 25	
Местоположение установлено относительно ориентира, расположенного в границах участка. Почтовый адрес ориентира: Республика Мордовия, г. Саранск, ул. Титова, дом 4	13:23:1004078:21
Местоположение установлено относительно ориентира, расположенного в границах участка. Почтовый адрес ориентира: Республика Мордовия, г. Саранск, ул Титова, ГМ «Монолит»	13:23:1004078:25
Республика Мордовия, г. Саранск, ул Титова, ГМ «Монолит»	13:23:1004078:28
Местоположение установлено относительно ориентира, расположенного в границах участка. Ориентир Бокс гаража. Почтовый адрес ориентира: Республика Мордовия, г. Саранск, ул Титова, ГМ «Монолит»	13:23:1004078:30
Местоположение установлено относительно ориентира, расположенного в границах участка. Почтовый адрес ориентира: Республика Мордовия, г. Саранск, ул. Титова, дом 4	13:23:1004078:50
Местоположение установлено относительно ориентира, расположенного в границах участка. Почтовый адрес ориентира: Республика Мордовия, г. Саранск, ул. Титова (в районе ЖБК-1), ГК «Монолит»	13:23:1004078:575
Местоположение установлено относительно ориентира, расположенного в границах участка. Почтовый адрес ориентира: Республика Мордовия, г. Саранск, ул. Титова, дом 4	13:23:1004078:59
Местоположение установлено относительно ориентира, расположенного в границах участка. Почтовый адрес ориентира: Республика Мордовия, г. Саранск, ул. Титова, (г/о «Монолит»)	13:23:1004078:60
Местоположение установлено относительно ориентира, расположенного в границах участка. Почтовый адрес ориентира: Республика Мордовия, г. Саранск, ул. Титова, дом 4/4	13:23:1004078:67
Местоположение установлено относительно ориентира, расположенного в границах участка. Почтовый адрес ориентира: Республика Мордовия, г. Саранск, в районе АО 2Лисма-СЭЛЗ»	13:23:1004078:720
Местоположение установлено относительно ориентира, расположенного в границах участка. Почтовый адрес ориентира: Республика Мордовия, г. Саранск, северо-западная часть г. Саранска	13:23:1004078:724
Местоположение установлено относительно ориентира, расположенного в границах участка. Почтовый адрес ориентира: Республика Мордовия, г. Саранск, ул. Титова (г/о «Монолит»)	13:23:1004078:73
Местоположение установлено относительно ориентира, расположенного в границах участка. Почтовый адрес ориентира: Республика Мордовия, г. Саранск	13:23:1004078:748
Местоположение установлено относительно ориентира, расположенного в границах участка. Почтовый адрес ориентира: Республика Мордовия, г. Саранск, ул. Титова, кв. ГСК «Монолит»	13:23:1004078:75
Местоположение установлено относительно ориентира, расположенного в границах участка. Ориентир (район завода ЖБК-1). Почтовый адрес ориентира: Республика Мордовия,	13:23:1004078:76

Адрес или иное описание местоположения земельного участка	Кадастровый номер земельного участка
г. Саранск, ул. Титова, Г.С.К. «Монолит»	
Местоположение установлено относительно ориентира, расположенного в границах участка. Почтовый адрес ориентира: Республика Мордовия, г. Саранск, ул. Титова	13:23:1004078:773
Местоположение установлено относительно ориентира расположенного в границах участка. Почтовый адрес ориентира: Республика Мордовия, г. Саранск, ул. Титова	13:23:1004078:779
Местоположение установлено относительно ориентира, расположенного в границах участка. Почтовый адрес ориентира: Республика Мордовия, г.Саранск, Никитинский овраг	13:23:1004078:8
Местоположение установлено относительно ориентира, расположенного в границах участка. Почтовый адрес ориентира: Республика Мордовия, г. Саранск, ул. Титова, кв. в районе ЖБК-1	13:23:1004078:85,
Местоположение установлено относительно ориентира, расположенного в границах участка. Почтовый адрес ориентира: Республика Мордовия, г.Саранск, ул.Титова, дом 4/4	13:23:1004078:88
Местоположение установлено относительно ориентира, расположенного в границах участка. Почтовый адрес ориентира: Республика Мордовия, г. Саранск, ул. Титова ГСК «Монолит»	13:23:1004078:98
Республика Мордовия, г. Саранск, в районе Республиканской ГАИ, ПКГО «Автовита», бокс гаража №31	13:23:1004081:1106
Местоположение установлено относительно ориентира, расположенного в границах участка. Почтовый адрес ориентира: Республика Мордовия, г. Саранск, ул. Строительная	13:23:1004081:111
Республика Мордовия, г. Саранск, ул. Титова	13:23:1004081:1110
Республика Мордовия, г. Саранск, ул. Строительная	13:23:1004081:1117
Местоположение установлено относительно ориентира, расположенного в границах участка. Почтовый адрес ориентира: Республика Мордовия, г. Саранск, ул. Строительная, дом 6	13:23:1004081:112
Республика Мордовия, г. Саранск, ул. Строительная	13:23:1004081:1162
Республика Мордовия, городской округ Саранск, город Саранск, территория ГК Автовита, земельный участок 2	13:23:1004081:1174
Республика Мордовия, г. Саранск, ул. Строительная	13:23:1004081:1176
Республика Мордовия, город Саранск, улица Строительная	13:23:1004081:1177
Республика Мордовия, г. Саранск, ул. Титова	13:23:1004081:1211
Республика Мордовия, г. Саранск, ул. Титова, дом 5 «а»	13:23:1004081:125
Республика Мордовия, городской округ Саранск, город Саранск, территория ГК Автовита, земельный участок 2/1	13:23:1004081:1268
Республика Мордовия, город Саранск, улица Титова	13:23:1004081:1279
Местоположение установлено относительно ориентира, расположенного в границах участка. Почтовый адрес ориентира: Республика Мордовия, г. Саранск, у путепровода 8-ой дороги	13:23:1004081:141
Местоположение установлено относительно ориентира, расположенного в границах участка. Почтовый адрес ориентира: Республика Мордовия, г. Саранск, ул. Строительная	13:23:1004081:173
Местоположение установлено относительно ориентира, расположенного в границах участка. Почтовый адрес ориентира: Республика Мордовия, г. Саранск, ул. Титова, 5Б	13:23:1004081:26

<b>Адрес или иное описание местоположения земельного участка</b>	<b>Кадастровый номер земельного участка</b>
Местоположение установлено относительно ориентира, расположенного в границах участка. Почтовый адрес ориентира: Республика Мордовия, г. Саранск, ул. Титова, район 8-й автодороги	13:23:1004081:34
Местоположение установлено относительно ориентира, расположенного в границах участка. Почтовый адрес ориентира: Республика Мордовия, г. Саранск, в районе путепровода 8-й автодороги	13:23:1004081:37
Местоположение установлено относительно ориентира, расположенного в границах участка. Почтовый адрес ориентира: Республика Мордовия, г. Саранск, ул. Строительная, дом 6	13:23:1004081:5
Местоположение установлено относительно ориентира, расположенного в границах участка. Почтовый адрес ориентира: Республика Мордовия, г. Саранск, ул. Титова	13:23:1004081:58
Местоположение установлено относительно ориентира, расположенного в границах участка. Ориентир в районе путепровода 8-й а/дороги. Почтовый адрес ориентира: Республика Мордовия, г. Саранск, ул. Титова	13:23:1004081:64
Местоположение установлено относительно ориентира, расположенного в границах участка. Почтовый адрес ориентира Республика Мордовия, г. Саранск	13:23:1004081:680
Местоположение установлено относительно ориентира, расположенного в границах участка. Почтовый адрес ориентира: Республика Мордовия, г. Саранск, ул. Титова (от ул. Лодыгина до ул. Васенко)	13:23:1004081:683
Местоположение установлено относительно ориентира, расположенного в границах участка. Почтовый адрес ориентира: Республика Мордовия, г. Саранск	13:23:1004081:836
Местоположение установлено относительно ориентира, расположенного в границах участка. Почтовый адрес ориентира: Республика Мордовия, г. Саранск, ул. Строительная	13:23:1004081:924
Республика Мордовия, г. Саранск	13:23:1005080:215
Местоположение установлено относительно ориентира, расположенного в границах участка. Почтовый адрес ориентира: Республика Мордовия, г. Саранск	13:23:1005080:24
Местоположение установлено относительно ориентира, расположенного в границах участка. Почтовый адрес ориентира: Республика Мордовия, г. Саранск, ул. Строительная, дом 3	13:23:1005080:39
Республика Мордовия, г. Саранск	13:23:1005080:410
Республика Мордовия, г. Саранск, ул. Строительная	13:23:1005080:569
Республика Мордовия, городской округ Саранск, город Саранск, улица Титова, земельный участок 1В	13:23:1005080:588
Местоположение установлено относительно ориентира, расположенного в границах участка. Почтовый адрес ориентира: Республика Мордовия, г. Саранск	13:23:1005080:6
Республика Мордовия, г. Саранск, ул. Строительная	13:23:1005080:608
Республика Мордовия, г. Саранск, ул. Строительная	13:23:1005080:610

Адрес или иное описание местоположения земельного участка	Кадастровый номер земельного участка
Местоположение установлено относительно ориентира, расположенного в границах участка. Почтовый адрес ориентира: Республика Мордовия, г. Саранск, ул. Титова, дом 1 «а»	13:23:1006060:3
Местоположение установлено относительно ориентира, расположенного в границах участка. Почтовый адрес ориентира: Республика Мордовия, г. Саранск, ул. Титова, д. № 1А	13:23:1006060:35
Местоположение установлено относительно ориентира, расположенного в границах участка. Почтовый адрес ориентира: Республика Мордовия, г. Саранск	13:23:1006060:56
Местоположение установлено относительно ориентира, расположенного в границах участка. Почтовый адрес ориентира: Республика Мордовия, г. Саранск, ул. Пролетарская (от ул. Строительная до ул. Лодыгина)	13:23:1006060:63
Местоположение установлено относительно ориентира, расположенного в границах участка. Почтовый адрес ориентира: Республика Мордовия, г. Саранск, ул. Титова, д. 1	13:23:1006060:65
Местоположение установлено относительно ориентира, расположенного в границах участка. Ориентир (ТЭЦ - 2). Почтовый адрес ориентира: Республика Мордовия, г. Саранск, ул. Восточная	13:23:1105067:35
Местоположение установлено относительно ориентира, расположенного в границах участка. Почтовый адрес ориентира: г Саранск с/т «50 лет Октября»	13:23:0913103:768
Российская Федерация, Республика Мордовия, городской округ Саранск, г. Саранск, ул. Р. Люксембург, ГСК «Маяк», бокс гаража № 134	13:23:0911219:1370
Республика Мордовия, г. Саранск, ул. Кутузова, ПКГО «Свет», бокс гаража № 64	13:23:0903114:576
Российская Федерация, Республика Мордовия, г.о. Саранск, г. Саранск, ул. Титова, ГСК «Монолит», бокс гаража № 313	13:23:1004078:1175
Местоположение установлено относительно ориентира, расположенного в границах участка. Почтовый адрес ориентира: Республика Мордовия, г. Саранск, ул. Пролетарская (от ул. Строительная до ул. Лодыгина)	13:23:1106065:717
Республика Мордовия, г Саранск, ул. Пролетарская	13:23:1106065:1272
Республика Мордовия, г. Саранск, ул. Пролетарская	13:23:1106065:1271
Местоположение установлено относительно ориентира, расположенного в границах участка. Почтовый адрес ориентира: Республика Мордовия, г. Саранск	13:23:1106065:689
Местоположение установлено относительно ориентира, расположенного в границах участка. Почтовый адрес ориентира: Республика Мордовия, г. Саранск, Александровское шоссе	13:23:1105067:60