



## ПРАВИТЕЛЬСТВО РЕСПУБЛИКИ МОРДОВИЯ

# ПОСТАНОВЛЕНИЕ

от 23.03.2026

№ 282

г. Саранск

Об установлении публичного сервитута в целях эксплуатации объекта электросетевого хозяйства «Линейное сооружение ВЛ-110 кв «ТЭЦ – Резинотехника 1,2»

В соответствии со статьей 23, главой V.7 Земельного кодекса Российской Федерации, подпунктом 11 статьи 2 Закона Республики Мордовия от 12 марта 2009 г. № 23-3 «О регулировании земельных отношений на территории Республики Мордовия», учитывая ходатайство публичного акционерного общества «Россети Волга», Правительство Республики Мордовия **п о с т а н о в л я е т:**

1. Установить публичный сервитут в целях эксплуатации объекта электросетевого хозяйства «Линейное сооружение ВЛ-110 кв «ТЭЦ – Резинотехника 1,2».

2. Утвердить границы публичного сервитута в соответствии с прилагаемыми сведениями о границах публичного сервитута, включающими графическое описание местоположения границ публичного сервитута и перечень координат характерных точек этих границ в системе координат, установленной для ведения Единого государственного реестра недвижимости, согласно приложению 1 к настоящему постановлению.

3. Утвердить перечень земельных участков, в отношении которых устанавливается публичный сервитут, согласно приложению 2 к настоящему постановлению.

4. Срок публичного сервитута – 49 лет.

5. Срок, в течение которого использование земельных участков и расположенных на них объектов недвижимого имущества в соответствии с их разрешенным использованием будет невозможно или существенно затруднено в связи с осуществлением сервитута, – 11 месяцев.

6. Порядок установления зон с особыми условиями использования

территорий и содержания ограничений прав на земельные участки в границах таких зон определен постановлением Правительства Российской Федерации от 24 февраля 2009 г. № 160 «О порядке установления охранных зон объектов электросетевого хозяйства и особых условий использования земельных участков, расположенных в границах таких зон».

7. Плата за публичный сервитут для эксплуатации объекта электросетевого хозяйства «Линейное сооружение ВЛ-110 кв «ТЭЦ – Резинотехника 1,2» не устанавливается в соответствии с пунктами 3 и 4 статьи 3.6 Федерального закона от 25 октября 2001 г. № 137-ФЗ «О введении в действие Земельного кодекса Российской Федерации» и на основании записи о государственной регистрации права от 22 апреля 2008 г. № 13-13-01/124/2008-087.

8. График проведения работ устанавливается в отношении земельных участков, находящихся в государственной или муниципальной собственности и не предоставленных гражданам или юридическим лицам:

техническое обслуживание ВЛ – 1 раз в год, ТП – 1 раз в год;

периодический осмотр ВЛ – 1 раз в год, ТП – 2 раза в год;

инженерный осмотр участков ВЛ – выборочно ИТР;

техническое освидетельствование ВЛ и ТП – 1 раз в 5 лет;

капитальный ремонт ВЛ на деревянных опорах – 1 раз в 6 лет, на бетонных опорах – 1 раз в 12 лет, ТП – 1 раз в 8 лет;

аварийно-восстановительные работы на ВЛ и ТП производятся по мере необходимости.

9. Публичный сервитут считается установленным со дня внесения сведений о нем в Единый государственный реестр недвижимости.

10. Публичное акционерное общество «Россети Волга» после прекращения действия публичного сервитута обязано привести земельные участки, указанные в приложении 2 к настоящему постановлению, в состояние, пригодное для их использования в соответствии с видом разрешенного использования, в срок, предусмотренный пунктом 8 статьи 39.50 Земельного кодекса Российской Федерации, и снести инженерное сооружение, размещенное на основании публичного сервитута, в срок, предусмотренный пунктом 9 статьи 39.50 Земельного кодекса Российской Федерации.

11. Поручить Министерству земельных и имущественных отношений Республики Мордовия в течение 5 рабочих дней со дня принятия решения об установлении публичного сервитута осуществить мероприятия, определенные пунктом 7 статьи 39.43 Земельного кодекса Российской Федерации.

12. Настоящее постановление вступает в силу со дня его официального опубликования.

Председатель Правительства  
Республики Мордовия



Б. ЭМЕЕВ

**Приложение 1**  
к постановлению Правительства  
Республики Мордовия  
от 23 марта 2026 г. № 282

**Сведения**  
о границах публичного сервитута

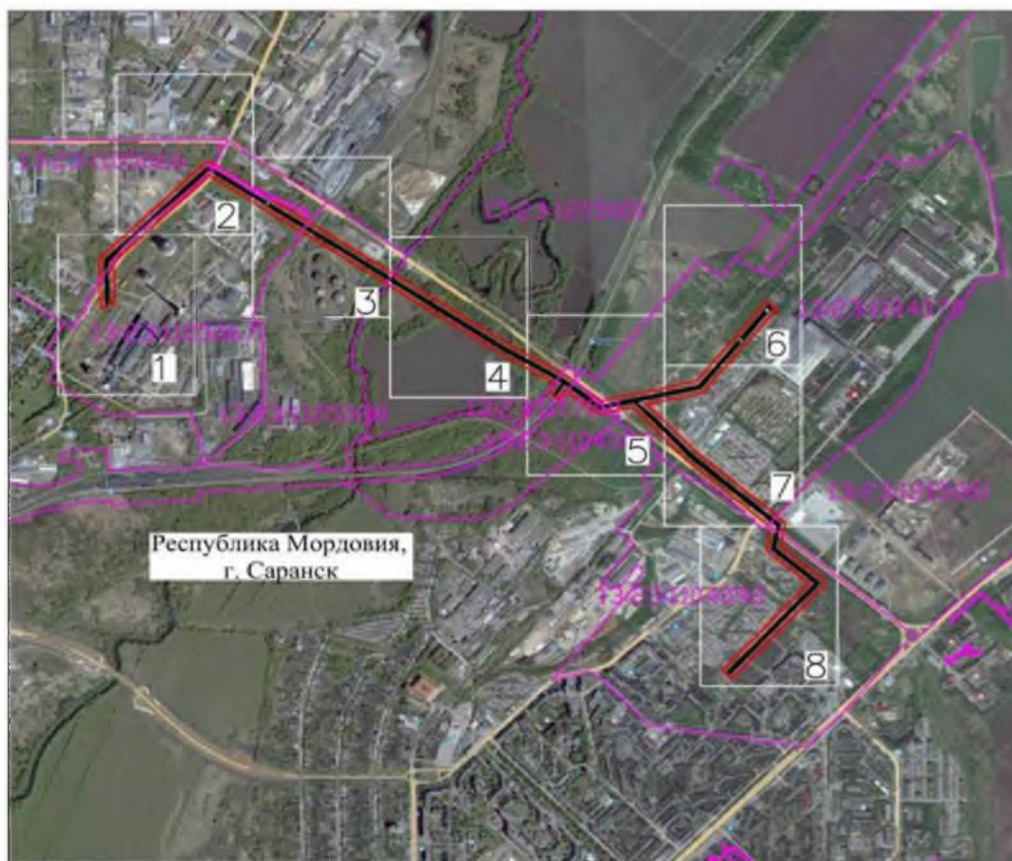
**Графическое описание**  
местоположения границ публичного сервитута

Схема расположения границ публичного сервитута (обзорный лист)

Объект: Линейное сооружение ВЛ-110 кв "ТЭЦ - Резинотехника 1,2"

Адрес: Республика Мордовия, г.Саранск

Площадь: 257398 кв.м.



Без масштаба

Условные обозначения




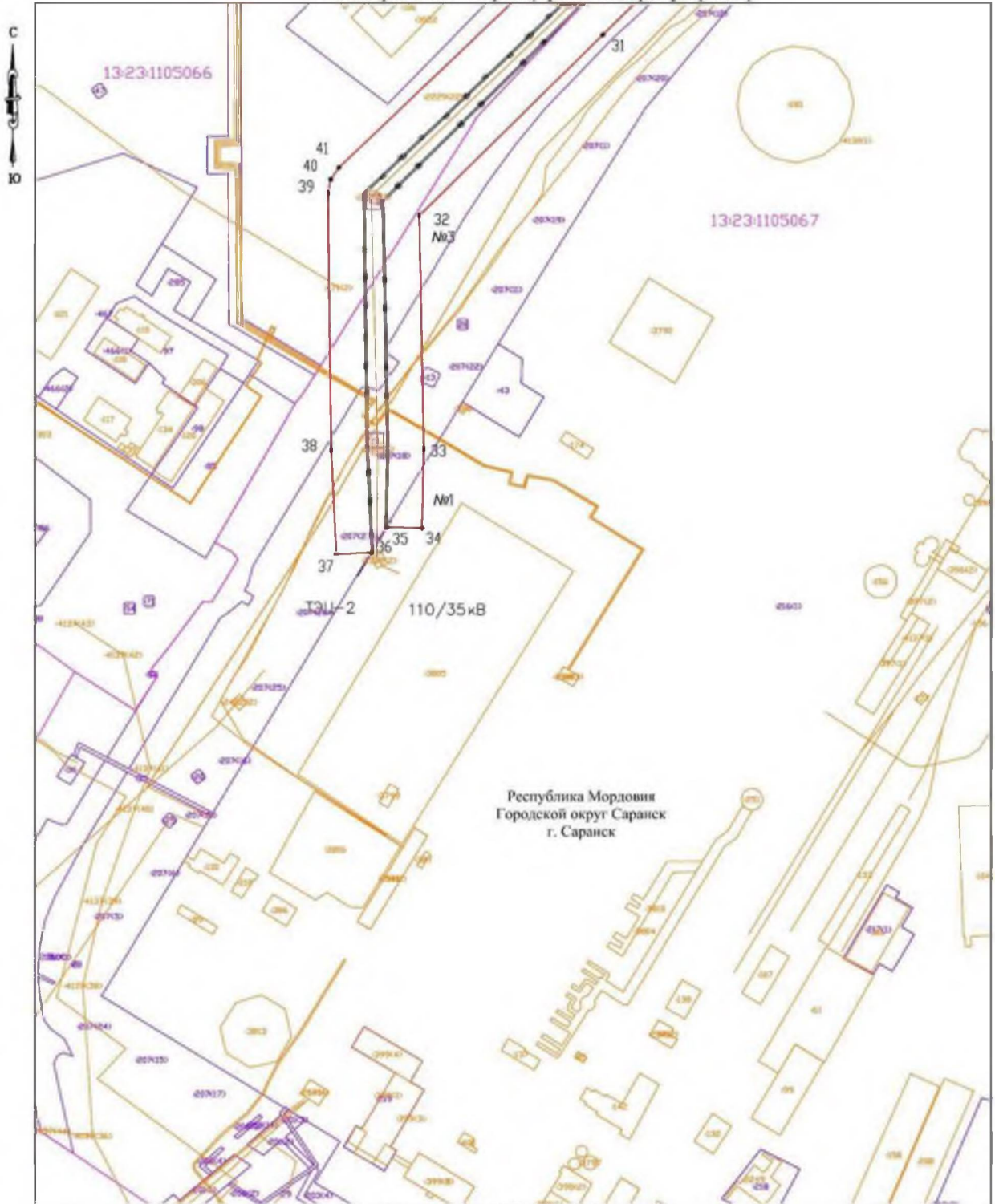
-  Проектная граница публичного сервитута;
-  Обозначение границ кадастрового квартала по сведениям ЕГРН;
-  13:23:000000 Номер кадастрового квартала по сведениям ЕГРН;

Схема расположения границ публичного сервитута (лист 1)



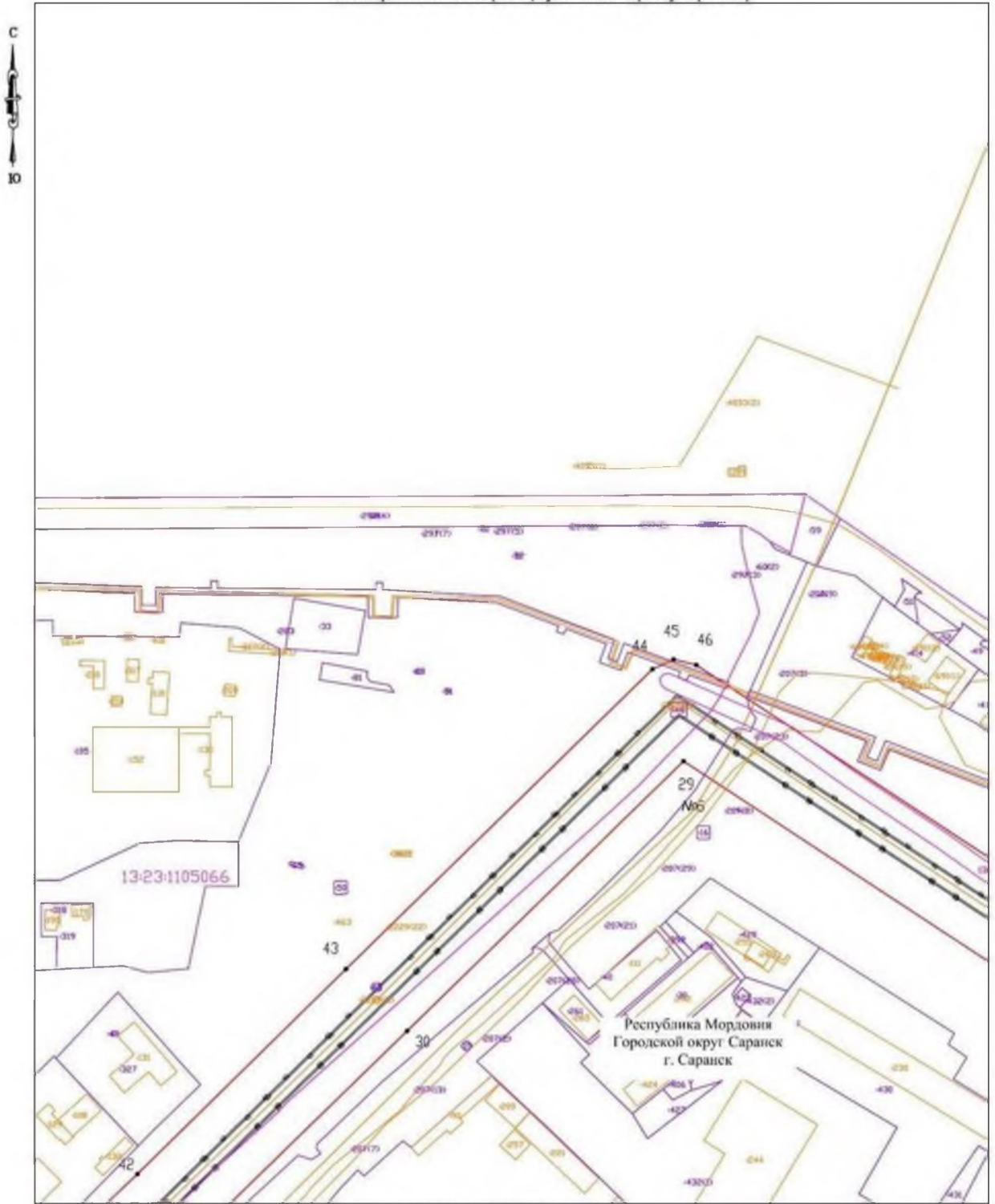
## Условные обозначения

- |              |   |     |   |
|--------------|---|-----|---|
| 1 ●          | Обозначение поворотной точки границы публичного сервитута;  | 36  | Кадастровый номер земельных участков по сведениям ЕГРН;                   |
|              | Проектная граница публичного сервитута;                     |     | Обозначение границ объектов капитального строительства по сведениям ЕГРН; |
|              | Обозначение границ кадастрового квартала по сведениям ЕГРН; | 103 | Кадастровый номер объектов капитального строительства по сведениям ЕГРН;  |
| 13-23/000000 | Номер кадастрового квартала по сведениям ЕГРН;              |     | Линия ВЛ 110 кВ   |
|              | Обозначение границ земельных участков по сведениям ЕГРН;    | №1  | Номер опоры линии ВЛ -110 кВ  |

Система координат МСК-13, зона 1

Масштаб 1:2000

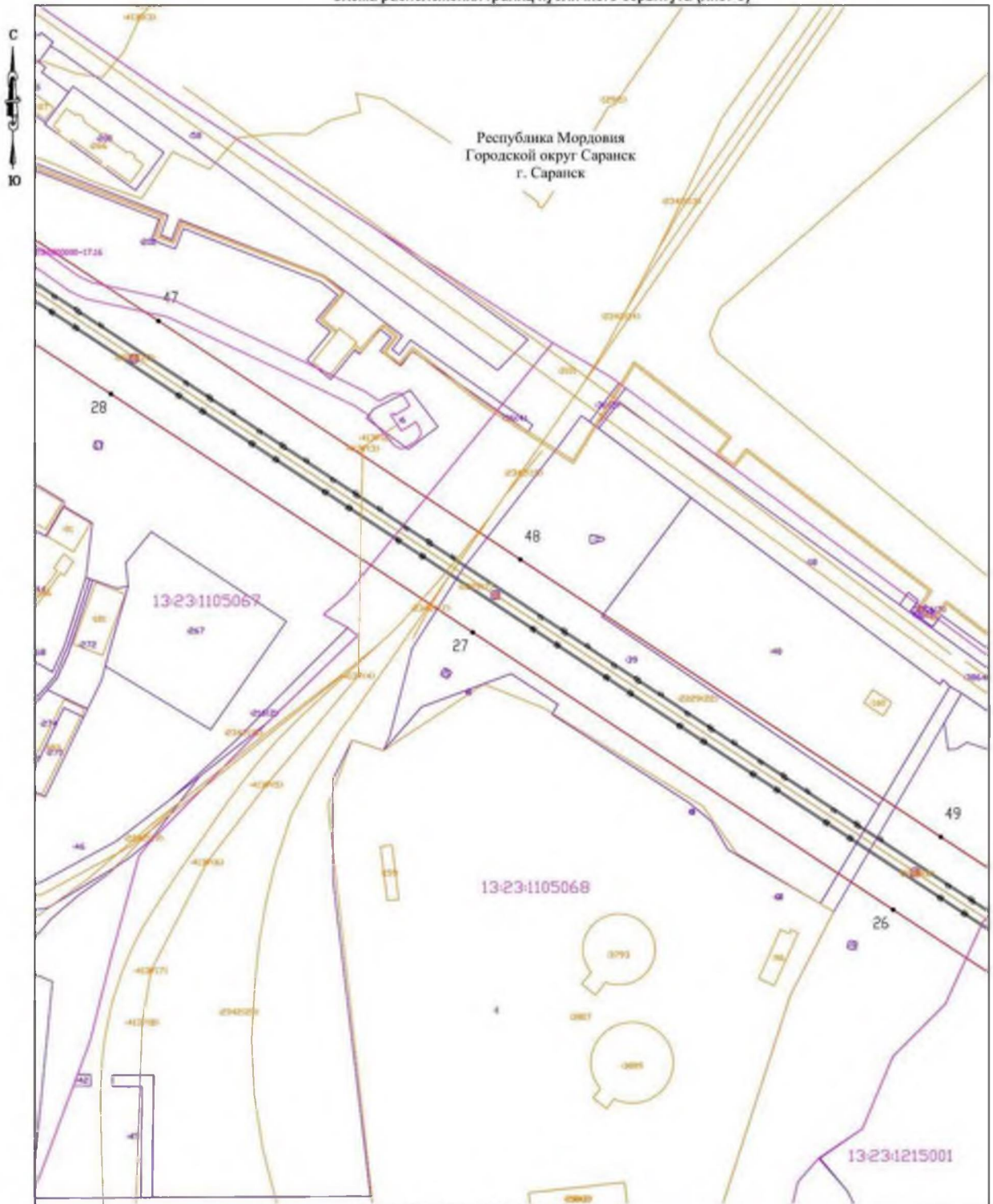
## Схема расположения границ публичного сервитута (лист 2)



## Условные обозначения

- |              |   |     |   |
|--------------|---|-----|---|
| 1 ●          | Обозначение поворотной точки границы публичного сервитута;  | 36  | Кадастровый номер земельных участков по сведениям ЕГРН;                   |
| —            | Проектная граница публичного сервитута;                     | —   | Обозначение границ объектов капитального строительства по сведениям ЕГРН; |
| —            | Обозначение границ кадастрового квартала по сведениям ЕГРН; | 103 | Кадастровый номер объектов капитального строительства по сведениям ЕГРН;  |
| 13-23/000000 | Номер кадастрового квартала по сведениям ЕГРН;              | —   | Линия ВЛ 110 КВ   |
| —            | Обозначение границ земельных участков по сведениям ЕГРН;    | №1  | Номер опоры линии ВЛ -110 КВ  |

## Схема расположения границ публичного сервитута (лист 3)

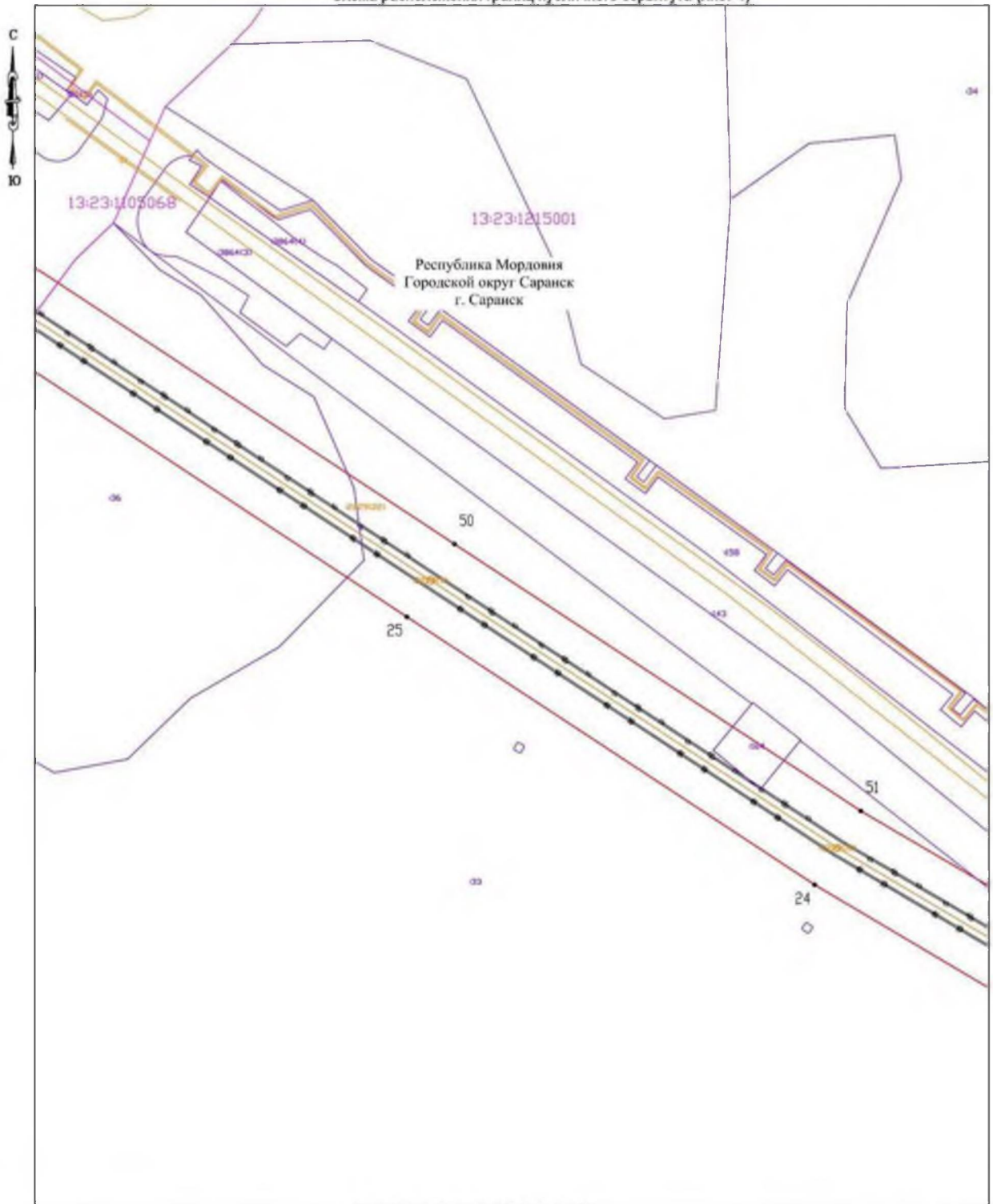


## Условные обозначения

- |   |  |
|---|--|
| <ul style="list-style-type: none"> <li>● Обозначение поворотной точки границы публичного сервитута;</li> </ul>  | <ul style="list-style-type: none"> <li>36 Кадастровый номер земельных участков по сведениям ЕГРН;</li> </ul>                   |
| <ul style="list-style-type: none"> <li>— Проектная граница публичного сервитута;</li> </ul>                     | <ul style="list-style-type: none"> <li>— Обозначение границ объектов капитального строительства по сведениям ЕГРН;</li> </ul>  |
| <ul style="list-style-type: none"> <li>— Обозначение границ кадастрового квартала по сведениям ЕГРН;</li> </ul> | <ul style="list-style-type: none"> <li>003 Кадастровый номер объектов капитального строительства по сведениям ЕГРН;</li> </ul> |
| <ul style="list-style-type: none"> <li>13:23:000000 Номер кадастрового квартала по сведениям ЕГРН;</li> </ul>   | <ul style="list-style-type: none"> <li>— Линия ВЛ 110 кВ</li> </ul>  |
| <ul style="list-style-type: none"> <li>— Обозначение границ земельных участков по сведениям ЕГРН;</li> </ul>    | <ul style="list-style-type: none"> <li>№1 Номер опоры линии ВЛ - 110 кВ</li> </ul>   |

Масштаб 1:2000

## Схема расположения границ публичного сервитута (лист 4)



## Условные обозначения

- |              |   |    |   |
|--------------|---|----|---|
| 1●           | Обозначение поворотной точки границы публичного сервитута;  | 36 | Кадастровый номер земельных участков по сведениям ЕГРН;                   |
| —            | Проектная граница публичного сервитута;                     | —  | Обозначение границ объектов капитального строительства по сведениям ЕГРН; |
| —            | Обозначение границ кадастрового квартала по сведениям ЕГРН; | 43 | Кадастровый номер объектов капитального строительства по сведениям ЕГРН;  |
| 13:23:090000 | Номер кадастрового квартала по сведениям ЕГРН;              | —  | Линия ВЛ 110 кВ   |
| —            | Обозначение границ земельных участков по сведениям ЕГРН;    | №1 | Номер опоры линии ВЛ -110 кВ  |

Система координат МСК-13, зона 1

Масштаб 1:2000

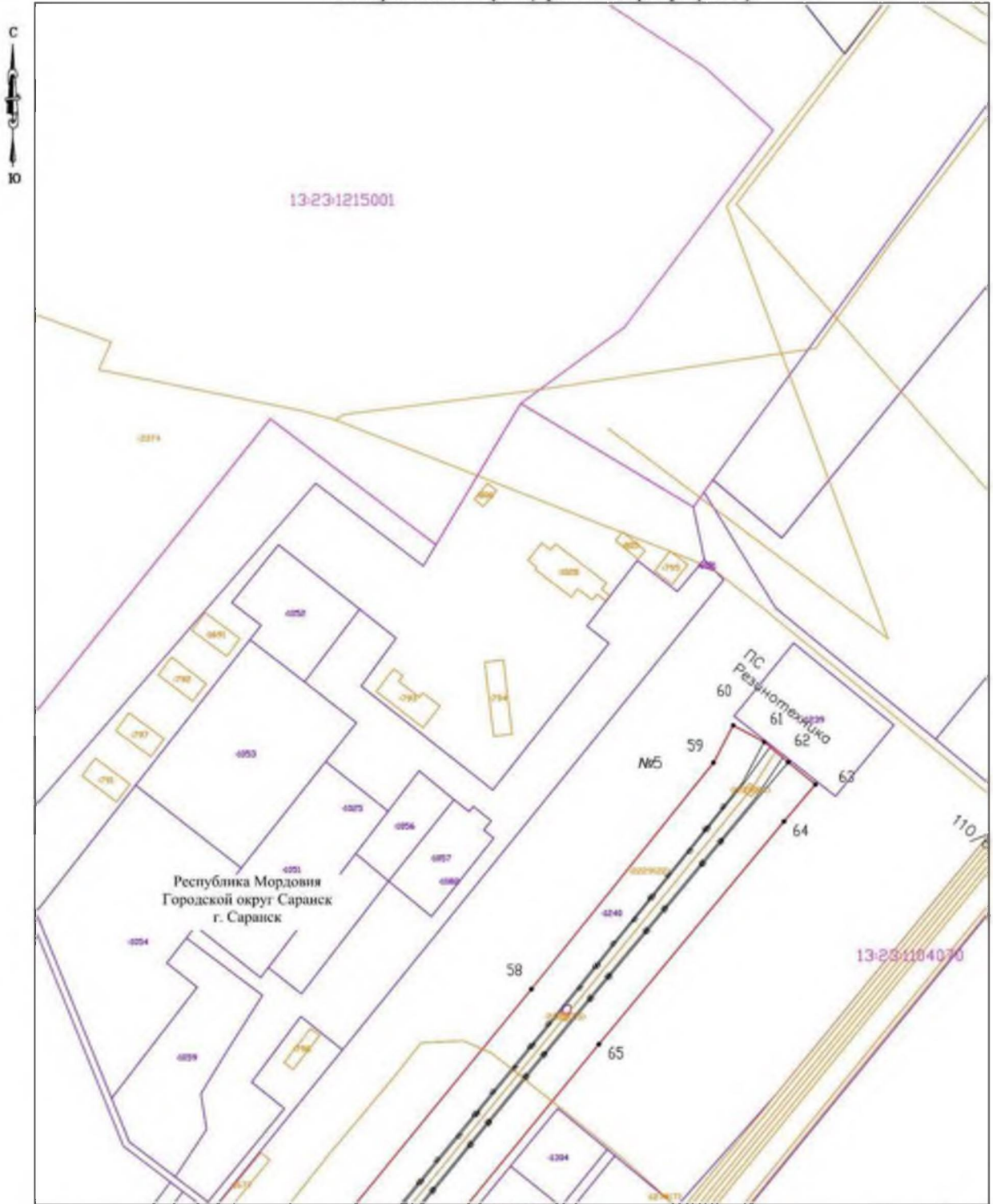
## Схема расположения границ публичного сервитута (лист 5)



## Условные обозначения

- |              |   |     |   |
|--------------|---|-----|---|
| 1 ●          | Обозначение поворотной точки границы публичного сервитута;  | 36  | Кадастровый номер земельных участков по сведениям ЕГРН;                   |
|              | Проектная граница публичного сервитута;                     |     | Обозначение границ объектов капитального строительства по сведениям ЕГРН; |
|              | Обозначение границ кадастрового квартала по сведениям ЕГРН; | 103 | Кадастровый номер объектов капитального строительства по сведениям ЕГРН;  |
| 13:23:000000 | Номер кадастрового квартала по сведениям ЕГРН;              |     | Линия ВЛ 110 КВ   |
|              | Обозначение границ земельных участков по сведениям ЕГРН;    | №1  | Номер опоры линии ВЛ -110 кВ  |

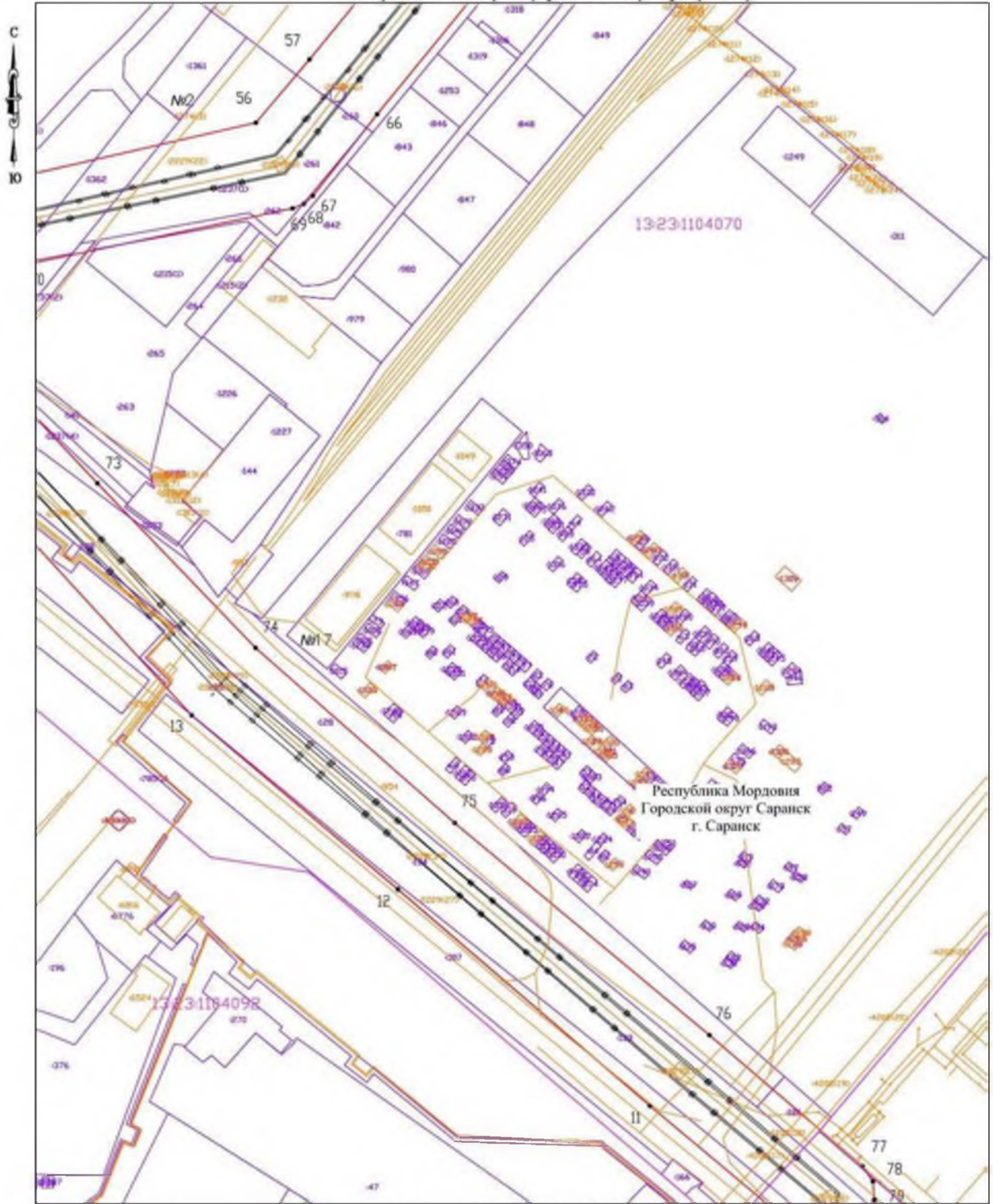
## Схема расположения границ публичного сервитута (лист 6)



## Условные обозначения

- |              |   |     |   |
|--------------|---|-----|---|
| 1 ●          | Обозначение поворотной точки границы публичного сервитута;  | 36  | Кадастровый номер земельных участков по сведениям ЕГРН;                   |
|              | Проектная граница публичного сервитута;                     |     | Обозначение границ объектов капитального строительства по сведениям ЕГРН; |
|              | Обозначение границ кадастрового квартала по сведениям ЕГРН; | 103 | Кадастровый номер объектов капитального строительства по сведениям ЕГРН;  |
| 13:23:000000 | Номер кадастрового квартала по сведениям ЕГРН;              |     | Линия ВЛ 110 КВ   |
|              | Обозначение границ земельных участков по сведениям ЕГРН;    | №1  | Номер опоры линии ВЛ -110 кВ  |

## Схема расположения границ публичного сервитута (лист 7)



## Условные обозначения

- |              |   |     |   |
|--------------|---|-----|---|
| 1 ●          | Обозначение поворотной точки границы публичного сервитута;  | 06  | Кадастровый номер земельных участков по сведениям ЕГРН;                   |
|              | Проектная граница публичного сервитута;                     |     | Обозначение границ объектов капитального строительства по сведениям ЕГРН; |
|              | Обозначение границ кадастрового квартала по сведениям ЕГРН; | 103 | Кадастровый номер объектов капитального строительства по сведениям ЕГРН;  |
| 13:23:000000 | Номер кадастрового квартала по сведениям ЕГРН;              |     | Линия ВЛ 110 КВ   |
|              | Обозначение границ земельных участков по сведениям ЕГРН;    | №1  | Номер опоры линии ВЛ -110 кВ  |

Схема расположения границ публичного сервитута (лист 8)



Система координат МСК-13, зона 1

Масштаб 1:2000

## Условные обозначения

- |              |   |     |   |
|--------------|---|-----|---|
| 1 ●          | Обозначение поворотной точки границы публичного сервитута;  | 36  | Кадастровый номер земельных участков по сведениям ЕГРН;                   |
|              | Проектная граница публичного сервитута;                     |     | Обозначение границ объектов капитального строительства по сведениям ЕГРН; |
|              | Обозначение границ кадастрового квартала по сведениям ЕГРН; | 103 | Кадастровый номер объектов капитального строительства по сведениям ЕГРН;  |
| 13:23:000000 | Номер кадастрового квартала по сведениям ЕГРН;              |     | Линия ВЛ 110 КВ   |
|              | Обозначение границ земельных участков по сведениям ЕГРН;    | №1  | Номер опоры линии ВЛ -110 кВ  |

**Перечень**  
**координат характерных точек границ публичного сервитута в системе**  
**координат, установленной для ведения Единого государственного реестра**  
**недвижимости**

Система координат <u>МСК-13. зона I</u>				
Площадь публичного сервитута: 257398 кв. м				
Обозначение характерных точек границ	Координаты, м		Метод определения координат характерной точки	Средняя квадратическая погрешность положения характерной точки (M <sub>1</sub> ), м
	X	Y		
1	2	3	4	5
1	394056.78	1295319.51	метод спутниковых геодезических измерений (определений)	0.10
2	394064.50	1295323.16	метод спутниковых геодезических измерений (определений)	0.10
3	394192.50	1295442.86	метод спутниковых геодезических измерений (определений)	0.10
4	394350.20	1295587.61	метод спутниковых геодезических измерений (определений)	0.10
5	394427.02	1295659.04	метод спутниковых геодезических измерений (определений)	0.10
6	394497.85	1295573.89	метод спутниковых геодезических измерений (определений)	0.10
7	394558.08	1295500.70	метод спутниковых геодезических измерений (определений)	0.10
8	394566.77	1295494.58	метод спутниковых геодезических измерений (определений)	0.10
9	394577.36	1295493.77	метод спутниковых геодезических измерений (определений)	0.10
10	394667.57	1295511.40	метод спутниковых геодезических измерений (определений)	0.10
11	394730.28	1295436.51	метод спутниковых геодезических измерений (определений)	0.10
12	394853.59	1295292.81	метод спутниковых геодезических измерений (определений)	0.10
13	394952.80	1295175.17	метод спутниковых геодезических измерений (определений)	0.10
14	395051.10	1295084.92	метод спутниковых геодезических измерений (определений)	0.10
15	395112.91	1295026.61	метод спутниковых геодезических измерений (определений)	0.10
16	395181.55	1294961.21	метод спутниковых геодезических измерений (определений)	0.10
17	395154.59	1294834.13	метод спутниковых геодезических измерений (определений)	0.10
18	395154.65	1294825.55	метод спутниковых геодезических измерений (определений)	0.10
19	395158.30	1294817.78	метод спутниковых геодезических измерений (определений)	0.10
20	395254.42	1294692.82	метод спутниковых геодезических измерений (определений)	0.10
21	395216.28	1294666.87	метод спутниковых геодезических измерений (определений)	0.10
22	395241.87	1294630.27	метод спутниковых геодезических измерений (определений)	0.10
23	395279.56	1294656.79	метод спутниковых геодезических измерений (определений)	0.10
24	395405.95	1294443.33	метод спутниковых геодезических измерений (определений)	0.10

1	2	3	4	5
25	395558.58	1294210.95	метод спутниковых геодезических измерений (определений)	0.10
26	395734.09	1293944.50	метод спутниковых геодезических измерений (определений)	0.10
27	395892.13	1293704.91	метод спутниковых геодезических измерений (определений)	0.10
28	396027.97	1293498.73	метод спутниковых геодезических измерений (определений)	0.10
29	396170.57	1293281.55	метод спутниковых геодезических измерений (определений)	0.10
30	396016.86	1293124.03	метод спутниковых геодезических измерений (определений)	0.10
31	395900.52	1293004.59	метод спутниковых геодезических измерений (определений)	0.10
32	395797.76	1292900.22	метод спутниковых геодезических измерений (определений)	0.10
33	395665.12	1292902.77	метод спутниковых геодезических измерений (определений)	0.10
34	395620.05	1292901.72	метод спутниковых геодезических измерений (определений)	0.10
35	395620.52	1292881.72	метод спутниковых геодезических измерений (определений)	0.10
36	395606.05	1292872.97	метод спутниковых геодезических измерений (определений)	0.10
37	395605.08	1292853.00	метод спутниковых геодезических измерений (определений)	0.10
38	395664.46	1292850.12	метод спутниковых геодезических измерений (определений)	0.10
39	395810.25	1292848.26	метод спутниковых геодезических измерений (определений)	0.10
40	395818.27	1292849.82	метод спутниковых геодезических измерений (определений)	0.10
41	395824.99	1292854.46	метод спутниковых геодезических измерений (определений)	0.10
42	395935.31	1292970.28	метод спутниковых геодезических измерений (определений)	0.10
43	396052.10	1293089.13	метод спутниковых геодезических измерений (определений)	0.10
44	396223.00	1293263.86	метод спутниковых геодезических измерений (определений)	0.10
45	396228.61	1293275.92	метод спутниковых геодезических измерений (определений)	0.10
46	396225.41	1293288.83	метод спутниковых геодезических измерений (определений)	0.10
47	396069.50	1293525.85	метод спутниковых геодезических измерений (определений)	0.10
48	395933.63	1293732.06	метод спутниковых геодезических измерений (определений)	0.10
49	395775.60	1293971.65	метод спутниковых геодезических измерений (определений)	0.10
50	395600.11	1294238.06	метод спутниковых геодезических измерений (определений)	0.10
51	395448.03	1294469.61	метод спутниковых геодезических измерений (определений)	0.10
52	395311.17	1294702.96	метод спутниковых геодезических измерений (определений)	0.10
53	395208.10	1294837.15	метод спутниковых геодезических измерений (определений)	0.10
54	395235.93	1294963.94	метод спутниковых геодезических измерений (определений)	0.10
55	395258.74	1295073.47	метод спутниковых геодезических измерений (определений)	0.10
56	395290.38	1295211.75	метод спутниковых геодезических измерений (определений)	0.10
57	395326.44	1295242.39	метод спутниковых геодезических измерений (определений)	0.10
58	395481.23	1295369.20	метод спутниковых геодезических измерений	0.10

1	2	3	4	5
			(определений)	
59	395610.14	1295472.93	метод спутниковых геодезических измерений (определений)	0.10
60	395631.34	1295484.14	метод спутниковых геодезических измерений (определений)	0.10
61	395621.98	1295501.82	метод спутниковых геодезических измерений (определений)	0.10
62	395610.35	1295515.50	метод спутниковых геодезических измерений (определений)	0.10
63	395597.70	1295531.00	метод спутниковых геодезических измерений (определений)	0.10
64	395576.63	1295513.07	метод спутниковых геодезических измерений (определений)	0.10
65	395449.86	1295407.62	метод спутниковых геодезических измерений (определений)	0.10
66	395295.22	1295280.92	метод спутниковых геодезических измерений (определений)	0.10
67	395248.79	1295244.27	метод спутниковых геодезических измерений (определений)	0.10
68	395244.18	1295239.12	метод спутниковых геодезических измерений (определений)	0.10
69	395241.61	1295232.70	метод спутниковых геодезических измерений (определений)	0.10
70	395210.35	1295084.36	метод спутниковых геодезических измерений (определений)	0.10
71	395193.19	1295011.80	метод спутниковых геодезических измерений (определений)	0.10
72	395147.66	1295062.24	метод спутниковых геодезических измерений (определений)	0.10
73	395084.95	1295121.43	метод спутниковых геодезических измерений (определений)	0.10
74	394991.19	1295211.58	метод спутниковых геодезических измерений (определений)	0.10
75	394891.42	1295325.19	метод спутниковых геодезических измерений (определений)	0.10
76	394770.57	1295470.40	метод спутниковых геодезических измерений (определений)	0.10
77	394695.83	1295557.77	метод спутниковых геодезических измерений (определений)	0.10
78	394687.21	1295563.66	метод спутниковых геодезических измерений (определений)	0.10
79	394676.79	1295564.40	метод спутниковых геодезических измерений (определений)	0.10
80	394586.46	1295546.75	метод спутниковых геодезических измерений (определений)	0.10
81	394536.03	1295605.86	метод спутниковых геодезических измерений (определений)	0.10
82	394445.40	1295713.55	метод спутниковых геодезических измерений (определений)	0.10
83	394431.42	1295720.62	метод спутниковых геодезических измерений (определений)	0.10
84	394416.63	1295715.45	метод спутниковых геодезических измерений (определений)	0.10
85	394316.34	1295624.13	метод спутниковых геодезических измерений (определений)	0.10
86	394158.66	1295479.40	метод спутниковых геодезических измерений (определений)	0.10
87	394027.16	1295360.05	метод спутниковых геодезических измерений (определений)	0.10
88	394023.48	1295352.36	метод спутниковых геодезических измерений (определений)	0.10
1	394056.78	1295319.51	метод спутниковых геодезических измерений (определений)	0.10

**Приложение 2**  
к постановлению Правительства  
Республики Мордовия  
от 23 марта 2026 г. № 282

**Перечень**  
земельных участков, в отношении которых устанавливается публичный  
сервитут

<b>Адрес или иное описание местоположения земельного участка</b>	<b>Кадастровый номер земельного участка</b>
Местоположение установлено относительно ориентира, расположенного в границах участка. Ориентир в районе ул. Сущинского. Почтовый адрес ориентира: Республика Мордовия, г. Саранск	13:23:1104070:133
Местоположение установлено относительно ориентира, расположенного в границах участка. Ориентир в районе ул. Сущинского. Почтовый адрес ориентира: Республика Мордовия, г. Саранск	13:23:1104070:134
Местоположение установлено относительно ориентира, расположенного в границах участка. Ориентир в районе ул. Сущинского. Почтовый адрес ориентира: Республика Мордовия, г. Саранск	13:23:1104070:135
Местоположение установлено относительно ориентира, расположенного в границах участка. Ориентир в районе ул. Сущинского. Почтовый адрес ориентира: Республика Мордовия, г. Саранск	13:23:1104070:136
Местоположение установлено относительно ориентира, расположенного в границах участка. Ориентир в районе ул. Сущинского. Почтовый адрес ориентира: Республика Мордовия, г. Саранск	13:23:1104070:138
Местоположение установлено относительно ориентира, расположенного в границах участка. Почтовый адрес ориентира: Республика Мордовия, г. Саранск, Северо-восточное шоссе, 15	13:23:1104070:260
Местоположение установлено относительно ориентира, расположенного в границах участка. Почтовый адрес ориентира: Республика Мордовия, г. Саранск, Северо-восточное шоссе, 15	13:23:1104070:261
Местоположение установлено относительно ориентира, расположенного в границах участка. Почтовый адрес ориентира: Республика Мордовия, г. Саранск, Северо-восточное шоссе, 15	13:23:1104070:262
Местоположение установлено относительно ориентира, расположенного в границах участка. Ориентир в районе ул. Сущинского. Почтовый адрес ориентира: Республика Мордовия, г. Саранск	13:23:1104092:313
Местоположение установлено относительно ориентира, расположенного в границах участка. Ориентир в районе ул. Сущинского. Почтовый адрес ориентира: Республика Мордовия, г. Саранск	13:23:1104092:316

Адрес или иное описание местоположения земельного участка	Кадастровый номер земельного участка
Местоположение установлено относительно ориентира, расположенного в границах участка. Ориентир в районе ул. Сущинского. Почтовый адрес ориентира: Республика Мордовия, г. Саранск	13:23:1104092:317
Местоположение установлено относительно ориентира, расположенного в границах участка. Ориентир в районе ул. Сущинского. Почтовый адрес ориентира: Республика Мордовия, г. Саранск	13:23:1104092:318
Местоположение установлено относительно ориентира, расположенного в границах участка. Ориентир в районе ул. Сущинского. Почтовый адрес ориентира: Республика Мордовия, г. Саранск	13:23:1104092:320
Местоположение установлено относительно ориентира, расположенного в границах участка. Ориентир в районе ул. Сущинского. Почтовый адрес ориентира: Республика Мордовия, г. Саранск	13:23:1104092:321
Местоположение установлено относительно ориентира, расположенного в границах участка. Ориентир в районе ул. Сущинского. Почтовый адрес ориентира: Республика Мордовия, г. Саранск	13:23:1104092:322
Местоположение установлено относительно ориентира, расположенного в границах участка. Почтовый адрес ориентира: Республика Мордовия, г. Саранск, Александровское шоссе (от территории ОАО «ТГК-6» до проектируемой ТП на территории ОАО «ИНПРОМ ЭСТЕЙТ»)	13:23:1105067:207
Местоположение установлено относительно ориентира, расположенного в границах участка. Ориентир ВЛ 110 кВ «ТЭЦ2 – Резинотехника». Почтовый адрес ориентира: Республика Мордовия, г. Саранск	13:23:0000000:18
Местоположение установлено относительно ориентира, расположенного в границах участка. Ориентир ВЛ 110 кВ «ТЭЦ-2 – Пятина». Почтовый адрес ориентира: Республика Мордовия, г. Саранск	13:23:0000000:22
Местоположение установлено относительно ориентира, расположенного в границах участка. Ориентир (Сурский водовод). Почтовый адрес ориентира: Республика Мордовия, г. Саранск	13:23:0000000:33
Республика Мордовия, г.о. Саранск, г. Саранск, Северо-восточное шоссе, земельный участок 11	13:23:1104070:1215
Республика Мордовия, г. Саранск	13:23:1104070:1237
Республика Мордовия, г. Саранск, Северо-восточное шоссе	13:23:1104070:1240
Республика Мордовия, г. Саранск, шоссе Северо-восточное	13:23:1104070:1243
Республика Мордовия, г. Саранск	13:23:1104070:1320
Республика Мордовия, городской округ Саранск, город Саранск, шоссе Северо-восточное	13:23:1104070:1362
Местоположение установлено относительно ориентира, расположенного в границах участка. Ориентир в районе ул. Сущинского. Почтовый адрес ориентира: Республика Мордовия, г. Саранск	13:23:1104070:137

Адрес или иное описание местоположения земельного участка	Кадастровый номер земельного участка
Местоположение установлено относительно ориентира, расположенного в границах участка. Почтовый адрес ориентира: Республика Мордовия, г. Саранск, в районе Северо-Восточного шоссе, 15	13:23:1104070:143
Местоположение установлено относительно ориентира, расположенного в границах участка. Почтовый адрес ориентира: Республика Мордовия, г. Саранск, шоссе Северо - восточное (включая разворотное кольцо)	13:23:1104070:306
Местоположение установлено относительно ориентира, расположенного в границах участка. Почтовый адрес ориентира: Республика Мордовия, г. Саранск, шоссе Северо - восточное (включая разворотное кольцо)	13:23:1104070:307
Местоположение установлено относительно ориентира, расположенного в границах участка. Почтовый адрес ориентира: Республика Мордовия, г. Саранск	13:23:1104070:785
Местоположение установлено относительно ориентира, расположенного в границах участка. Почтовый адрес ориентира: Республика Мордовия, г. Саранск, шоссе Северо - восточное (включая разворотное кольцо)	13:23:1104089:53
Местоположение установлено относительно ориентира, расположенного в границах участка. Почтовый адрес ориентира: Республика Мордовия, г. Саранск, ул. Сущинского, (в районе ПС 110/6 кВ «Восточная»)	13:23:1104092:303
Местоположение установлено относительно ориентира, расположенного в границах участка. Почтовый адрес ориентира: Республика Мордовия, г. Саранск, ул. Сущинского, к подстанции «Восточная»	13:23:1104092:309
Местоположение установлено относительно ориентира, расположенного в границах участка. Ориентир в районе ул. Сущинского. Почтовый адрес ориентира: Республика Мордовия, г. Саранск	13:23:1104092:311
Местоположение установлено относительно ориентира, расположенного в границах участка. Ориентир в районе ул. Сущинского. Почтовый адрес ориентира: Республика Мордовия, г. Саранск	13:23:1104092:312
Местоположение установлено относительно ориентира, расположенного в границах участка. Ориентир в районе ул. Сущинского. Почтовый адрес ориентира: Республика Мордовия, г. Саранск	13:23:1104092:314
Местоположение установлено относительно ориентира, расположенного в границах участка. Ориентир в районе ул. Сущинского. Почтовый адрес ориентира: Республика Мордовия, г. Саранск	13:23:1104092:315
Местоположение установлено относительно ориентира, расположенного в границах участка. Ориентир в районе ул. Сущинского. Почтовый адрес ориентира: Республика Мордовия, г. Саранск	13:23:1104092:319
Республика Мордовия, г. Саранск	13:23:1104092:4543
Местоположение установлено относительно ориентира, расположенного в границах участка. Почтовый адрес	13:23:1104092:534

Адрес или иное описание местоположения земельного участка	Кадастровый номер земельного участка
ориентира: Республика Мордовия, г. Саранск, шоссе Северо - восточное (включая разворотное кольцо)	
Местоположение установлено относительно ориентира, расположенного в границах участка. Почтовый адрес ориентира: Республика Мордовия, г. Саранск	13:23:1105066:283
Местоположение установлено относительно ориентира, расположенного в границах участка. Почтовый адрес ориентира: Республика Мордовия, г. Саранск, ш. Александровское, д. 13	13:23:1105067:216
Местоположение установлено относительно ориентира, расположенного в границах участка. Почтовый адрес ориентира: Республика Мордовия, г. Саранск, Александровское шоссе	13:23:1105067:60
Республика Мордовия, городской округ Саранск, город Саранск, шоссе Александровское, земельный участок 13А	13:23:1105068:1
Местоположение установлено относительно ориентира, расположенного в границах участка. Почтовый адрес ориентира: Республика Мордовия, г. Саранск, Александровское шоссе, дом 13	13:23:1105068:39
Республика Мордовия, г. Саранск, Александровское шоссе, дом 13	13:23:1105068:40
Местоположение установлено относительно ориентира, расположенного в границах участка. Почтовый адрес ориентира: Республика Мордовия, г. Саранск, в административных границах г. Саранска	13:23:1117001:1
Местоположение установлено относительно ориентира, расположенного в границах участка. Почтовый адрес ориентира: Республика Мордовия, г. Саранск, шоссе Северо - восточное (включая разворотное кольцо)	13:23:1117001:3
Местоположение установлено относительно ориентира, расположенного в границах участка. Почтовый адрес ориентира: Республика Мордовия, г.о. Саранск, шоссе Северо - восточное (включая разворотное кольцо)	13:23:1215001:142
Местоположение установлено относительно ориентира, расположенного в границах участка. Почтовый адрес ориентира: Республика Мордовия, г.о. Саранск, шоссе Северо - восточное (включая разворотное кольцо).	13:23:1215001:143
Местоположение установлено относительно ориентира, расположенного в границах участка. Почтовый адрес ориентира: Республика Мордовия, г. Саранск, Северо-восточное шоссе, д. 2 «А»	13:23:1215001:164
Местоположение установлено относительно ориентира, расположенного в границах участка. Почтовый адрес ориентира: Республика Мордовия, г.о. Саранск, пос. Озерный, ГУП РМ «Тепличное»	13:23:1215001:33
Местоположение установлено относительно ориентира, расположенного в границах участка. Почтовый адрес ориентира: Республика Мордовия, г.о. Саранск, пос. Озерный, ГУП РМ «Тепличное»	13:23:1215001:36

<b>Адрес или иное описание местоположения земельного участка</b>	<b>Кадастровый номер земельного участка</b>
Местоположение установлено относительно ориентира, расположенного в границах участка. Почтовый адрес ориентира: Республика Мордовия, городской округ Саранск, г. Саранск, шоссе Северо-восточное, земельный участок 17	13:23:1215001:486
Местоположение установлено относительно ориентира, расположенного в границах участка. Ориентир в районе ул. Сущинского. Почтовый адрес ориентира: г.о. Саранск	13:23:1215001:84