



**ПРАВИТЕЛЬСТВО
РЕСПУБЛИКИ МОРДОВИЯ**

ПОСТАНОВЛЕНИЕ

от 15.03.2024

№ 239

г. Саранск

О внесении изменений в отдельные
постановления Правительства
Республики Мордовия

В соответствии с пунктом 3 статьи 26 Федерального закона от 14 марта 1995 г. № 33-ФЗ «Об особо охраняемых природных территориях», постановлением Правительства Республики Мордовия от 28 сентября 2009 г. № 406 «Об особо охраняемых природных территориях Республики Мордовия» Правительство Республики Мордовия **п о с т а н о в л я е т**:

1. Внести в постановление Правительства Республики Мордовия от 20 августа 2020 г. № 491 «Об утверждении границ памятников природы регионального значения Республики Мордовия» (с изменениями, внесенными постановлениями Правительства Республики Мордовия от 28 декабря 2020 г. № 705, от 31 января 2022 г. № 105, от 13 октября 2022 г. № 678, от 16 октября 2023 г. № 527, от 5 марта 2024 г. № 189) следующие изменения:

1) в пункте 1:

абзац тридцатый изложить в следующей редакции:

«границы памятника природы республиканского значения Республики Мордовия «Урочище «Озеро Широкое»»;

дополнить абзацами следующего содержания:

«границы памятника природы республиканского значения Республики Мордовия «Карстовое озеро Пиявское»;

границы памятника природы республиканского значения Республики Мордовия «Участок леса»»;

2) дополнить границами памятников природы регионального значения «Карстовое озеро Пиявское», «Участок леса» следующего содержания:

«Утверждены
 постановлением Правительства
 Республики Мордовия
 от 15 марта 2024 г. № 239

Границы
 памятника природы регионального значения
 Республики Мордовия «Карстовое озеро Пиявское»

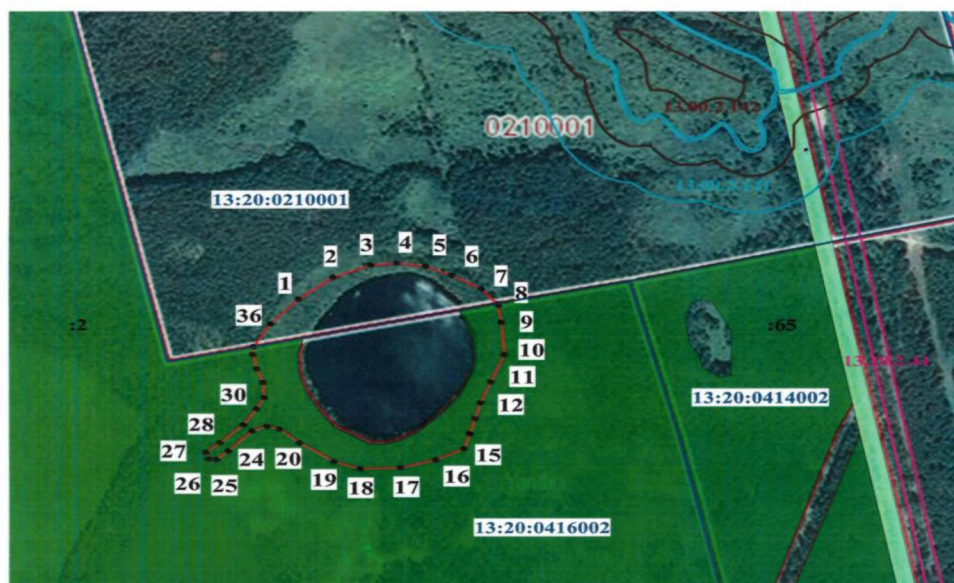
Местоположение, площадь памятника природы, сведения о
 характерных точках границ объекта (система координат: МСК-13).

Наименование памятника природы	Местоположение	Площадь, га	Сведения о характерных точках границ объекта		
			обозначение характерных точек границ	координаты, м	
				X	Y
1	2	3	4	5	6
Карстовое озеро Пиявское	в части кварталов 19 и 274 Теньгушевского участкового лесничества Темниковского территориального лесничества Теньгушевского муниципального района Республики Мордовия	9,0	1	447082,15	1138386,07
			2	447116,54	1138433,57
			3	447135,42	1138485,12
			4	447137,57	1138520,04
			5	447131,52	1138559,45
			6	447116,01	1138593,20
			7	447092,60	1138633,01
			8	447069,03	1138653,68
			9	447037,97	1138658,76
			10	446984,91	1138661,88
			11	446940,42	1138642,37
			12	446906,09	1138627,54
			13	446880,33	1138619,73
			14	446855,36	1138611,93
			15	446830,39	1138603,35
			16	446812,44	1138565,11
			17	446800,74	1138516,73
			18	446799,96	1138462,88
			19	446813,22	1138427,76
			20	446845,22	1138381,72
			21	446868,63	1138355,19
			22	446874,09	1138338,80
			23	446867,07	1138318,51
			24	446834,68	1138285,73
			25	446820,49	1138269,15
			26	446821,78	1138258,84
			27	446832,53	1138255,40
			28	446848,73	1138274,81
			29	446877,60	1138306,80

1	2	3	4	5	6
			30	446903,36	1138325,53
			31	446922,08	1138335,68
			32	446947,06	1138334,90
			33	446969,69	1138327,10
			34	446993,10	1138322,41
			35	447006,36	1138323,97
			36	447042,68	1138347,92
			1	447082,15	1138386,07

Приложение
к границам памятника
природы регионального значения
Республики Мордовия
«Карстовое озеро Пиявское»

Схема
границ памятника природы регионального значения Республики Мордовия
«Карстовое озеро Пиявское»



Масштаб 1:7000
Условные обозначения:

- | | |
|---|--|
| <p>1
2
3
4</p> <p><u>13.00.2.141</u>
<u>13.00.2.142</u>
<u>13.07.2.44</u></p> | <ul style="list-style-type: none"> - граница особо охраняемой природной территории с номерами поворотных точек - границы земельных участков, учтенных в ЕГРН - граница водоохранной зоны - граница прибрежной защитной полосы - граница зоны с особыми условиями использования территории |
|---|--|

«Утверждены»
 постановлением Правительства
 Республики Мордовия
 от 15 марта 2024 г. № 239

Границы
 памятника природы регионального значения
 Республики Мордовия «Участок леса»

Местоположение, площадь памятника природы, сведения о
 характерных точках границ объекта (система координат: МСК-13).

Наименование памятника природы	Местоположение	Площадь, га	Сведения о характерных точках границ объекта		
			обозначение характерных точек границ	координаты, м	
				X	Y
1	2	3	4	5	6
Участок леса	в части кварталов 110 и 111 Ардатовского участкового лесничества Ардатовского территориального лесничества Ардатовского муниципального района Республики Мордовия	19,0	1	471668,46	1361547,99
			2	471648,89	1361654,56
			3	471685,23	1361672,03
			4	471675,80	1361716,41
			5	471668,11	1361744,37
			6	471648,54	1361796,78
			7	471632,77	1361840,59
			8	471592,70	1361871,68
			9	471554,21	1361901,31
			10	471517,04	1361950,83
			11	471501,40	1362008,04
			12	471498,09	1362062,47
			13	471466,90	1362117,42
			14	471404,12	1362153,94
			15	471358,54	1362184,56
			16	471331,85	1362211,83
			17	471278,36	1362264,08
			18	471254,72	1362279,01
			19	471216,75	1362284,97
			20	471172,78	1362277,19
			21	471152,47	1362276,44
			22	471132,54	1362283,96
			23	471122,86	1362285,23
			24	471114,15	1362285,23
			25	471099,03	1362265,04
			26	471085,87	1362244,36
			27	471075,59	1362235,47
			28	471054,44	1362240,45
			29	471043,78	1362268,16

1	2	3	4	5	6
			30	471049,80	1362284,71
			31	471065,63	1362292,69
			32	471074,34	1362292,69
			33	471074,21	1362301,90
			34	471069,35	1362317,06
			35	471043,38	1362354,17
			36	471014,63	1362387,23
			37	471018,55	1362404,57
			38	471024,60	1362421,61
			39	471029,11	1362432,89
			40	471026,10	1362439,66
			41	470995,60	1362452,33
			42	470972,33	1362460,63
			43	470954,92	1362476,80
			44	470936,26	1362483,02
			45	470940,49	1362419,97
			46	470946,61	1362328,93
			47	470954,59	1362210,10
			48	470959,13	1362148,09
			49	471200,25	1362161,87
			50	471344,21	1361993,42
			51	471600,40	1361541,26
			1	471668,46	1361547,99
			52	471363,00	1362709,63
			53	471377,33	1362752,96
			54	471383,62	1362799,09
			55	471278,79	1362793,49
			56	471269,00	1362772,53
			57	471248,04	1362741,08
			58	471223,58	1362707,53
			59	471207,50	1362690,06
			60	471182,34	1362676,78
			61	471206,80	1362662,10
			62	471218,68	1362650,92
			63	471227,07	1362636,25
			52	471363,00	1362709,63
			64	471139,01	1362787,20
			65	471053,74	1362781,61
			66	470994,34	1362776,72
			67	470957,30	1362775,32
			68	470920,96	1362775,32
			69	470912,57	1362772,53
			70	470914,67	1362738,98
			71	470934,24	1362736,88
			72	470969,18	1362734,09
			73	470996,44	1362728,50

1	2	3	4	5	6
			74	471018,80	1362722,21
			75	471029,28	1362715,22
			76	471065,63	1362728,50
			77	471093,58	1362742,47
			78	471111,75	1362757,15
			79	471127,83	1362767,64
			80	471135,98	1362779,23
			64	471139,01	1362787,20

Приложение
к границам памятника
природы регионального значения
Республики Мордовия
«Участок леса»

Схема
границ памятника природы регионального значения Республики Мордовия
«Участок леса»



Масштаб 1:14000
Условные обозначения:

- | | |
|--|---|
| | <ul style="list-style-type: none"> - граница особо охраняемой природной территории с номерами поворотных точек - границы земельных участков, учтенных в ЕГРН - кадастровый номер зарегистрированного в ЕГРН объекта недвижимости - граница кадастрового квартала - кадастровый номер кадастрового квартала |
|--|---|

».

2. Внести в пункт 3 Положения об особо охраняемой природной территории регионального значения Республики Мордовия памятника природы «Краснослободская лесная дача», утвержденного постановлением

Правительства Республики Мордовия от 9 февраля 2024 г. № 120 «Об утверждении Положения об особо охраняемой природной территории регионального значения Республики Мордовия памятника природы «Краснослободская лесная дача», изменение, дополнив частью следующего содержания:

«Профиль памятника природы: комплексный.».

3. Настоящее постановление вступает в силу со дня его официального опубликования.

Председатель Правительства
Республики Мордовия



Д. ПОЗДНЯКОВ