



**ПРАВИТЕЛЬСТВО  
РЕСПУБЛИКИ МОРДОВИЯ**

**ПОСТАНОВЛЕНИЕ**

от 13.11.2023

№ 611

г. Саранск

Об утверждении границы охранной  
зоны газораспределительной сети

В соответствии с постановлением Правительства Российской Федерации от 20 ноября 2000 г. № 878 «Об утверждении Правил охраны газораспределительных сетей» и на основании ходатайства акционерного общества «Газпром газораспределение Саранск» Правительство Республики Мордовия **п о с т а н о в л я е т**:

1. Утвердить границы охранной зоны объекта «Газопровод-ввод низкого давления по адресу: РМ, Ромодановский район, п. Ромоданово, ул. Родниковая, д. 1», назначение: 7.7. сооружения трубопроводного транспорта, протяженность 116 м, адрес объекта: Республика Мордовия, Ромодановский район, п. Ромоданово, ул. Родниковая, кадастровый номер 13:16:0101041:1499, находящегося в собственности акционерного общества «Газпром газораспределение Саранск», площадью 476 кв. м согласно приложению.

2. Установить ограничения (обременения) на земельные участки, входящие в охранную зону газораспределительной сети, указанной в приложении к настоящему постановлению, определив условия их использования в соответствии с Правилами охраны газораспределительных сетей, утвержденными постановлением Правительства Российской Федерации от 20 ноября 2000 г. № 878.

3. Настоящее постановление вступает в силу со дня его официального опубликования.

Председатель Правительства  
Республики Мордовия



**Д. ПОЗДНЯКОВ**

**Приложение**  
к постановлению Правительства  
Республики Мордовия  
от 13 ноября 2023 г. № 611

**ОПИСАНИЕ МЕСТОПОЛОЖЕНИЯ ГРАНИЦ**  
*Зона с особыми условиями использования территории - охранный зона*  
*«Газопровод - ввод низкого давления по адресу: РМ, Ромодановский район,*  
*п. Ромоданово, ул. Родниковая, д. 1»*

(наименование объекта, местоположение границ которого описано (далее - объект))

**Раздел 1**

Сведения об объекте		
№ п/п	Характеристики объекта	Описание характеристик
1	2	3
1	Местоположение объекта	Республика Мордовия, Ромодановский р-н, Ромоданово п
2	Площадь объекта ± величина погрешности определения площади ( $P \pm \Delta P$ )	476 м <sup>2</sup> ± 8 м <sup>2</sup>
3	Иные характеристики объекта	<p>Вид объекта реестра границ: Зона с особыми условиями использования территории</p> <p>Содержание ограничений использования объектов недвижимости в пределах зоны или территории: Ограничения использования объектов недвижимости в границах зоны с особыми условиями использования территории предусмотрены Постановлением Правительства РФ от 20 ноября 2000 г. № 878 "Об утверждении Правил охраны газораспределительных сетей":</p> <p>"14. На земельные участки, входящие в охранные зоны газораспределительных сетей, в целях предупреждения их повреждения или нарушения условий их нормальной эксплуатации налагаются ограничения (обременения), которыми запрещается лицам, указанным в пункте 2 настоящих Правил:</p> <p>а) строить объекты жилищно-гражданского и производственного назначения;</p> <p>б) сносить и реконструировать мосты, коллекторы, автомобильные и железные дороги с расположенными на них газораспределительными сетями без предварительного выноса этих газопроводов по согласованию с эксплуатационными организациями;</p> <p>в) разрушать берегоукрепительные сооружения, водопропускные устройства, земляные и иные сооружения, предохраняющие газораспределительные сети от разрушений;</p> <p>г) перемещать, повреждать, засыпать и уничтожать опознавательные знаки, контрольно-измерительные пункты и другие устройства газораспределительных сетей;</p> <p>д) устраивать свалки и склады, разливать растворы кислот, солей, щелочей и других химически активных веществ;</p> <p>е) огораживать и перегораживать охранные зоны, препятствовать доступу персонала эксплуатационных организаций к газораспределительным сетям, проведению обслуживания и устранению повреждений газораспределительных сетей;</p> <p>ж) разводить огонь и размещать источники огня;</p> <p>з) рыть погребов, копать и обрабатывать почву сельскохозяйственными и мелиоративными орудиями и механизмами на глубину более 0,3 метра;</p> <p>и) открывать калитки и двери газорегуляторных пунктов, станций катодной и дренажной защиты, люки подземных колодцев, включать или отключать электроснабжение средств связи, освещения и систем телемеханики;</p> <p>к) набрасывать, приставлять и привязывать к опорам и надземным газопроводам, ограждениям и зданиям газораспределительных сетей посторонние предметы, лестницы, влезать на них;</p> <p>л) самовольно подключаться к газораспределительным сетям.</p> <p>Наименование охраняемого объекта: Газопровод-ввод низкого давления по адресу: РМ, Ромодановский район, п. Ромоданово, ул. Родниковая, д. 1</p>

## Раздел 2

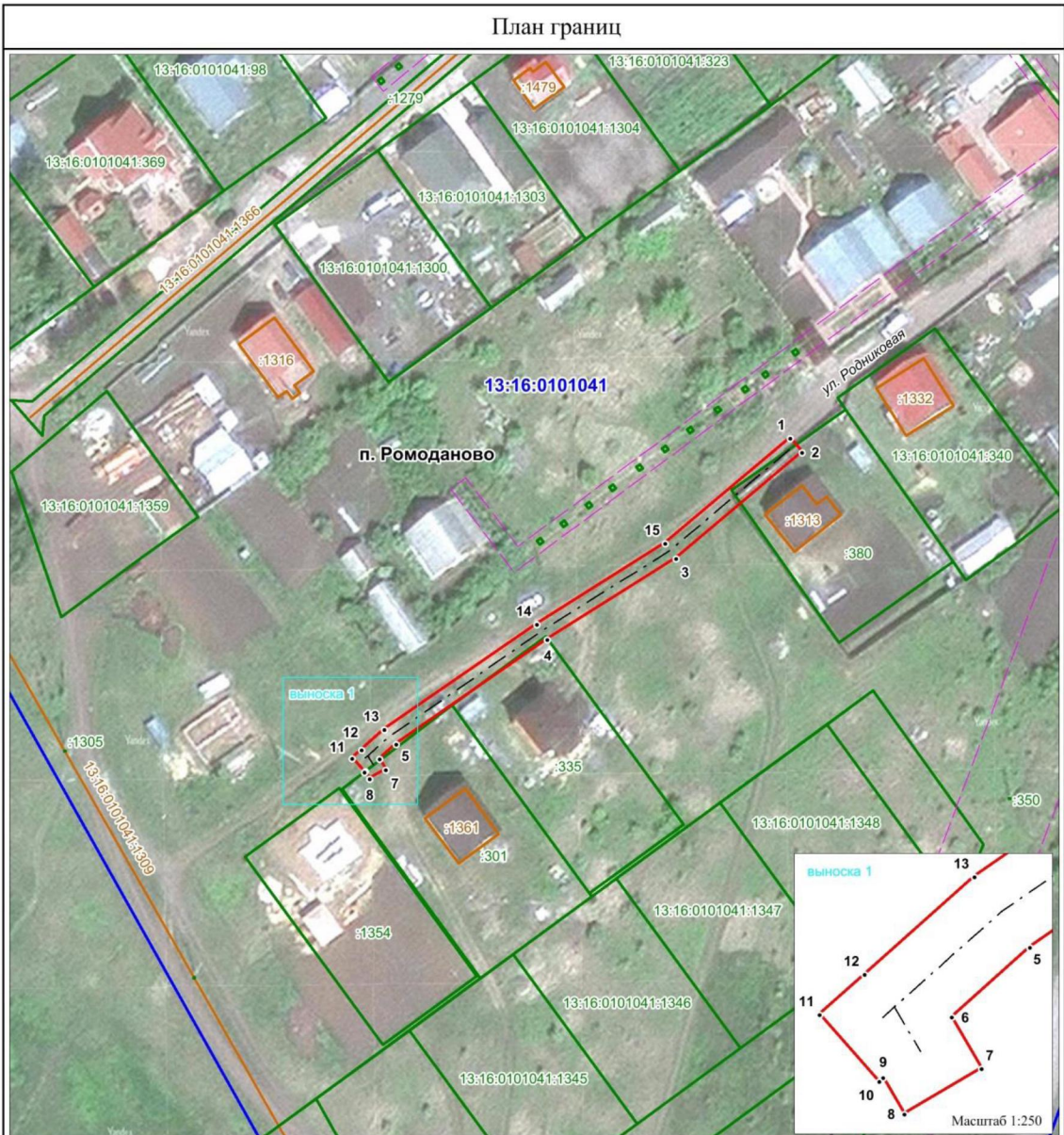
Сведения о местоположении границ объекта					
1. Система координат МСК-13, зона 1					
2. Сведения о характерных точках границ объекта					
Обозначение характерных точек границ	Координаты, м		Метод определения координат характерной точки	Средняя квадратическая погрешность положения характерной точки (М), м	Описание обозначения точки на местности (при наличии)
	X	Y			
1	2	3	4	5	6
1	417 516,92	1 303 707,25	Метод спутниковых геодезических измерений (определений)	0,10	—
2	417 513,86	1 303 709,83		0,10	
3	417 491,09	1 303 682,77		0,10	
4	417 473,66	1 303 655,07		0,10	
5	417 451,24	1 303 622,64		0,10	
6	417 448,13	1 303 619,14		0,10	
7	417 445,82	1 303 620,49		0,10	
8	417 443,80	1 303 617,03		0,10	
9	417 445,42	1 303 616,09		0,10	
10	417 445,25	1 303 615,90		0,10	
11	417 448,24	1 303 613,25		0,10	
12	417 450,03	1 303 615,26		0,10	
13	417 454,40	1 303 620,16		0,10	
14	417 477,00	1 303 652,87		0,10	
15	417 494,33	1 303 680,41		0,10	
1	417 516,92	1 303 707,25		0,10	
3. Сведения о характерных точках части (частей) границы объекта					
1	2	3	4	5	6
—	—	—	—	—	—



Прохождение границы		Описание прохождения границы
от точки	до точки	
1	2	3
—	—	—

Раздел 4

План границ



Масштаб 1:1 200

Используемые условные знаки и обозначения

- |               |                                                     |                   |                                                                       |
|---------------|-----------------------------------------------------|-------------------|-----------------------------------------------------------------------|
|               | граница охранной зоны                               |                   | граница земельных участков по сведениям ЕГРН                          |
|               | обозначение характерной точки границы охранной зоны | 13:16:0101041:301 | кадастровый номер земельного участка                                  |
|               | граница кадастрового квартала                       |                   | граница и номер объектов капитального строительства по сведениям ЕГРН |
| 13:16:0101041 | номер кадастрового квартала                         |                   | элементы контура газопровода                                          |
|               |                                                     |                   | границы зон с особыми условиями использования территорий              |

Подпись  кадастровый инженер, Е.В.Биушкина

Дата " 15 " 12 2021 г.