



ПРАВИТЕЛЬСТВО РЕСПУБЛИКИ МОРДОВИЯ

ПОСТАНОВЛЕНИЕ

от 13.11.2023

№ 603

г. Саранск

Об утверждении границы охранной
зоны газораспределительной сети

В соответствии с постановлением Правительства Российской Федерации от 20 ноября 2000 г. № 878 «Об утверждении Правил охраны газораспределительных сетей» и на основании ходатайства акционерного общества «Газпром газораспределение Саранск» Правительство Республики Мордовия **п о с т а н о в л я е т**:

1. Утвердить границы охранной зоны объекта «Газопровод-ввод среднего давления к элеватору по адресу: РМ, Атяшевский район, с. Б.Манадыши, ул. Молодежная, д. 1», назначение: 7.7. сооружения трубопроводного транспорта, протяженность 155 м, адрес объекта: Республика Мордовия, р-н Атяшевский, с Большие Манадыши, ул. Молодежная, кадастровый номер 13:03:0105008:917, находящегося в собственности акционерного общества «Газпром газораспределение Саранск», площадью 625 кв. м согласно приложению.

2. Установить ограничения (обременения) на земельные участки, входящие в охранную зону газораспределительной сети, указанной в приложении к настоящему постановлению, определив условия их использования в соответствии с Правилами охраны газораспределительных сетей, утвержденными постановлением Правительства Российской Федерации от 20 ноября 2000 г. № 878.

3. Настоящее постановление вступает в силу со дня его официального опубликования.

Председатель Правительства
Республики Мордовия



Д. ПОЗДНЯКОВ

Приложение
к постановлению Правительства
Республики Мордовия
от 13 ноября 2023 г. № 603

ОПИСАНИЕ МЕСТОПОЛОЖЕНИЯ ГРАНИЦ
Зона с особыми условиями использования территории - охранный зона
«Газопровод - ввод среднего давления к элеватору по адресу: РМ,
Атяшевский район, с. Б. Манадыши, ул. Молодежная, д. 1»

(наименование объекта, местоположение границ которого описано (далее - объект))

Раздел 1

Сведения об объекте

| № п/п | Характеристики объекта | Описание характеристик |
|-------|---|--|
| 1 | 2 | 3 |
| 1 | Местоположение объекта | Республика Мордовия, Атяшевский р-н, Большие Манадыши с |
| 2 | Площадь объекта ± величина погрешности определения площади ($P \pm \Delta P$) | 625 м ² ± 9 м ² |
| 3 | Иные характеристики объекта | <p>Вид объекта реестра границ: Зона с особыми условиями использования территории</p> <p>Содержание ограничений использования объектов недвижимости в пределах зоны или территории: Ограничения использования объектов недвижимости в границах зоны с особыми условиями использования территории предусмотрены Постановлением Правительства РФ от 20 ноября 2000 г. № 878 "Об утверждении Правил охраны газораспределительных сетей":</p> <p>"14. На земельные участки, входящие в охранные зоны газораспределительных сетей, в целях предупреждения их повреждения или нарушения условий их нормальной эксплуатации налагаются ограничения (обременения), которыми запрещается лицам, указанным в пункте 2 настоящих Правил:</p> <p>а) строить объекты жилищно-гражданского и производственного назначения;</p> <p>б) сносить и реконструировать мосты, коллекторы, автомобильные и железные дороги с расположенными на них газораспределительными сетями без предварительного выноса этих газопроводов по согласованию с эксплуатационными организациями;</p> <p>в) разрушать берегоукрепительные сооружения, водопропускные устройства, земляные и иные сооружения, предохраняющие газораспределительные сети от разрушений;</p> <p>г) перемещать, повреждать, засыпать и уничтожать опознавательные знаки, контрольно-измерительные пункты и другие устройства газораспределительных сетей;</p> <p>д) устраивать свалки и склады, разливать растворы кислот, солей, щелочей и других химически активных веществ;</p> <p>е) огораживать и перегораживать охранные зоны, препятствовать доступу персонала эксплуатационных организаций к газораспределительным сетям, проведению обслуживания и устранению повреждений газораспределительных сетей;</p> <p>ж) разводить огонь и размещать источники огня;</p> <p>з) рыть погреба, копать и обрабатывать почву сельскохозяйственными и мелиоративными орудиями и механизмами на глубину более 0,3 метра;</p> <p>и) открывать калитки и двери газорегуляторных пунктов, станций катодной и дренажной защиты, люки подземных колодцев, включать или отключать электроснабжение средств связи, освещения и систем телемеханики;</p> <p>к) набрасывать, приставлять и привязывать к опорам и надземным газопроводам, ограждениям и зданиям газораспределительных сетей посторонние предметы, лестницы, влезать на них;</p> <p>л) самовольно подключаться к газораспределительным сетям.</p> <p>Наименование охраняемого объекта: Газопровод-ввод среднего давления к элеватору по адресу: РМ, Атяшевский район, с. Б.Манадыши, ул. Молодежная, д.1</p> |

Раздел 2

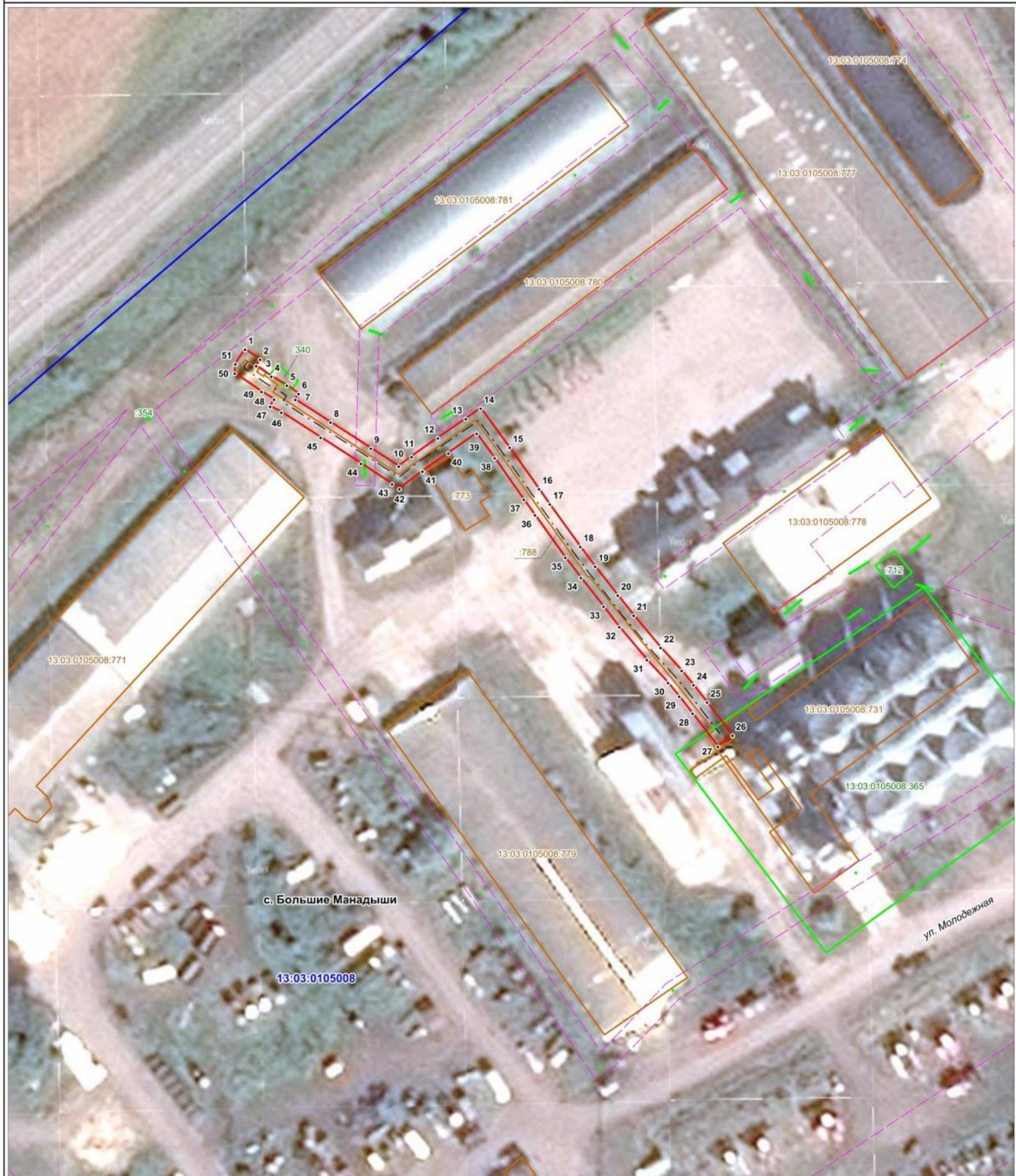
| Сведения о местоположении границ объекта | | | | | |
|---|---------------|--------------|---|---|--|
| 1. Система координат МСК-13, зона 1 | | | | | |
| 2. Сведения о характерных точках границ объекта | | | | | |
| Обозначение характерных точек границ | Координаты, м | | Метод определения координат характерной точки | Средняя квадратическая погрешность положения характерной точки (Мт), м | Описание обозначения точки на местности (при наличии) |
| | X | Y | | | |
| 1 | 2 | 3 | 4 | 5 | 6 |
| 1 | 435 203,39 | 1 343 164,92 | Метод спутниковых геодезических измерений (определений) | 0,10 | — |
| 2 | 435 201,20 | 1 343 168,27 | | 0,10 | |
| 3 | 435 199,80 | 1 343 167,36 | | 0,10 | |
| 4 | 435 197,50 | 1 343 170,69 | | 0,10 | |
| 5 | 435 195,52 | 1 343 174,05 | | 0,10 | |
| 6 | 435 193,71 | 1 343 176,64 | | 0,10 | |
| 7 | 435 192,43 | 1 343 175,91 | | 0,10 | |
| 8 | 435 187,47 | 1 343 183,64 | | 0,10 | |
| 9 | 435 181,76 | 1 343 192,45 | | 0,10 | |
| 10 | 435 177,80 | 1 343 198,53 | | 0,10 | |
| 11 | 435 179,95 | 1 343 201,31 | | 0,10 | |
| 12 | 435 183,98 | 1 343 207,08 | | 0,10 | |
| 13 | 435 188,21 | 1 343 213,18 | | 0,10 | |
| 14 | 435 190,52 | 1 343 216,42 | | 0,10 | |
| 15 | 435 181,97 | 1 343 222,74 | | 0,10 | |
| 16 | 435 172,89 | 1 343 229,15 | | 0,10 | |
| 17 | 435 169,52 | 1 343 231,56 | | 0,10 | |
| 18 | 435 160,28 | 1 343 238,17 | | 0,10 | |
| 19 | 435 155,96 | 1 343 241,46 | | 0,10 | |
| 20 | 435 149,63 | 1 343 246,42 | | 0,10 | |
| 21 | 435 145,25 | 1 343 249,83 | | 0,10 | |
| 22 | 435 138,18 | 1 343 255,78 | | 0,10 | |
| 23 | 435 133,12 | 1 343 260,37 | | 0,10 | |
| 24 | 435 130,05 | 1 343 262,96 | | 0,10 | |
| 25 | 435 126,22 | 1 343 265,88 | | 0,10 | |
| 26 | 435 118,96 | 1 343 271,45 | | 0,10 | |
| 27 | 435 116,52 | 1 343 268,28 | | 0,10 | |
| 28 | 435 123,79 | 1 343 262,70 | | 0,10 | |
| 29 | 435 127,55 | 1 343 259,83 | | 0,10 | |
| 30 | 435 130,49 | 1 343 257,36 | | 0,10 | |
| 31 | 435 135,55 | 1 343 252,77 | | 0,10 | |
| 32 | 435 142,74 | 1 343 246,72 | | 0,10 | |
| 33 | 435 147,17 | 1 343 243,27 | | 0,10 | |
| 34 | 435 153,51 | 1 343 238,30 | | 0,10 | |
| 35 | 435 157,91 | 1 343 234,95 | | 0,10 | |
| 36 | 435 167,19 | 1 343 228,31 | | 0,10 | |
| 37 | 435 170,58 | 1 343 225,89 | | 0,10 | |
| 38 | 435 179,63 | 1 343 219,50 | | 0,10 | |
| 39 | 435 184,98 | 1 343 215,54 | | 0,10 | |
| 40 | 435 180,70 | 1 343 209,37 | | 0,10 | |
| 41 | 435 176,72 | 1 343 203,68 | | 0,10 | |
| 42 | 435 172,88 | 1 343 198,71 | | 0,10 | |
| 43 | 435 173,98 | 1 343 197,06 | | 0,10 | |

Раздел 2

| Сведения о местоположении границ объекта | | | | | |
|---|------------|--------------|---|------|---|
| 1 | 2 | 3 | 4 | 5 | 6 |
| 44 | 435 178,41 | 1 343 190,27 | Метод спутниковых геодезических измерений (определений) | 0,10 | — |
| 45 | 435 184,11 | 1 343 181,47 | | 0,10 | |
| 46 | 435 189,65 | 1 343 172,83 | | 0,10 | |
| 47 | 435 190,92 | 1 343 170,42 | | 0,10 | |
| 48 | 435 192,48 | 1 343 171,33 | | 0,10 | |
| 49 | 435 194,13 | 1 343 168,54 | | 0,10 | |
| 50 | 435 198,15 | 1 343 162,71 | | 0,10 | |
| 51 | 435 200,17 | 1 343 162,81 | | 0,10 | |
| 1 | 435 203,39 | 1 343 164,92 | | 0,10 | |
| 3. Сведения о характерных точках части (частей) границы объекта | | | | | |
| 1 | 2 | 3 | 4 | 5 | 6 |
| — | — | — | — | — | — |

| Прохождение границы | | Описание прохождения границы |
|---------------------|----------|------------------------------|
| от точки | до точки | |
| 1 | 2 | 3 |
| — | — | — |

Раздел 4
План границ



Масштаб 1:800

Используемые условные знаки и обозначения

- граница охранной зоны
- 1 обозначение характерной точки границы охранной зоны
- граница кадастрового квартала
- 13:03:0105008 номер кадастрового квартала

- граница земельных участков по сведениям ЕГРН
- 13:03:0105008:365 кадастровый номер земельного участка
- 232 граница и номер объектов капитального строительства по сведениям ЕГРН
- - - элементы контура газопровода
- - - границы зон с особыми условиями использования территорий

Подпись



кадастровый инженер, Е.В.Бушкина

Дата " 15 " 12 2021 г.