



**ПРАВИТЕЛЬСТВО
РЕСПУБЛИКИ МОРДОВИЯ**

ПОСТАНОВЛЕНИЕ

от 07.11.2023

№578

г. Саранск

Об утверждении границы охранной
зоны газораспределительной сети

В соответствии с постановлением Правительства Российской Федерации от 20 ноября 2000 г. № 878 «Об утверждении Правил охраны газораспределительных сетей» и на основании ходатайства акционерного общества «Газпром газораспределение Саранск» Правительство Республики Мордовия **п о с т а н о в л я е т**:

1. Утвердить границы охранной зоны объекта «Газопровод-ввод низкого давления в жилому дому по адресу: РМ, Большеберезниковский район, с. Симкино, ул. Кирова, д. 11», назначение: 7.7. Сооружения трубопроводного транспорта, протяженность 22 м, адрес объекта: Республика Мордовия, Большеберезниковский район, с. Симкино, ул. Кирова, кадастровый номер 13:04:0411001:1101, находящегося в собственности акционерного общества «Газпром газораспределение Саранск», площадью 131 кв. м согласно приложению.

2. Установить ограничения (обременения) на земельные участки, входящие в охранную зону газораспределительной сети, указанной в приложении к настоящему постановлению, определив условия их использования в соответствии с Правилами охраны газораспределительных сетей, утвержденными постановлением Правительства Российской Федерации от 20 ноября 2000 г. № 878.

3. Настоящее постановление вступает в силу со дня его официального опубликования.

Председатель Правительства
Республики Мордовия



Д. ПОЗДНЯКОВ

Приложение
к постановлению Правительства
Республики Мордовия
от 7 ноября 2023 г. № 578

ГРАФИЧЕСКОЕ ОПИСАНИЕ
местоположения границ населенных пунктов, территориальных
зон, особо охраняемых природных территорий, зон с особыми
условиями использования территории
*Газопровод-ввод низкого давления в жилому дому по адресу: РМ, Большеберезниковский район,
с. Симкино, ул. Кирова, д. 11*

(наименование объекта, местоположение границ которого описано (далее - объект))

Раздел 1

Сведения об объекте

№ п/п	Характеристики объекта	Описание характеристик
1	2	3
1	Местоположение объекта	Республика Мордовия, Большеберезниковский р-н, Симкино с
2	Площадь объекта ± величина погрешности определения площади ($P \pm \Delta P$)	131 м ² ± 4 м ²
3	Иные характеристики объекта	<p>Вид объекта реестра границ: Зона с особыми условиями использования территории</p> <p>Вид объекта по документу: Газопровод-ввод низкого давления в жилому дому по адресу: РМ, Большеберезниковский район, с. Симкино, ул. Кирова, д. 11</p> <p>Содержание ограничений использования объектов недвижимости в пределах зоны или территории: В границах зоны с особыми условиями использования территории, режим использования земельных участков устанавливается с учетом правил охраны газораспределительных сетей, утвержденных постановлением Правительства Российской Федерации от 20 ноября 2000 года № 878. Согласно пункту 14 на земельные участки, входящие в охранные зоны газораспределительных сетей, в целях предупреждения их повреждения или нарушения условий их нормальной эксплуатации налагаются ограничения (обременения), которыми запрещается лицам, указанным в пункте 2 настоящих Правил:</p> <p>а) строить объекты жилищно-гражданского и производственного назначения;</p> <p>б) сносить и реконструировать мосты, коллекторы, автомобильные и железные дороги с расположенными на них газораспределительными сетями без предварительного выноса этих газопроводов по согласованию с эксплуатационными организациями;</p> <p>в) разрушать берегоукрепительные сооружения, водопропускные устройства, земляные и иные сооружения, предохраняющие газораспределительные сети от разрушений;</p> <p>г) перемещать, повреждать, засыпать и уничтожать опознавательные знаки, контрольно-измерительные пункты и другие устройства газораспределительных сетей;</p> <p>д) устраивать свалки и склады, разливать растворы кислот, солей, щелочей и других химически активных веществ;</p> <p>е) огораживать и перегораживать охранные зоны, препятствовать доступу персонала эксплуатационных организаций к газораспределительным сетям, проведению обслуживания и устранению повреждений газораспределительных сетей;</p> <p>ж) разводить огонь и размещать источники огня;</p> <p>з) рыть погреба, копать и обрабатывать почву сельскохозяйственными и мелиоративными орудиями и механизмами на глубину более 0,3 метра;</p> <p>и) открывать калитки и двери газорегуляторных пунктов, станций катодной и дренажной защиты, люки подземных колодцев, включать или отключать электроснабжение средств связи, освещения и систем телемеханики;</p> <p>к) набрасывать, приставлять и привязывать к опорам и надземным газопроводам, ограждениям и зданиям газораспределительных сетей посторонние предметы, лестницы, влезать на них;</p> <p>л) самовольно подключаться к газораспределительным сетям.</p>

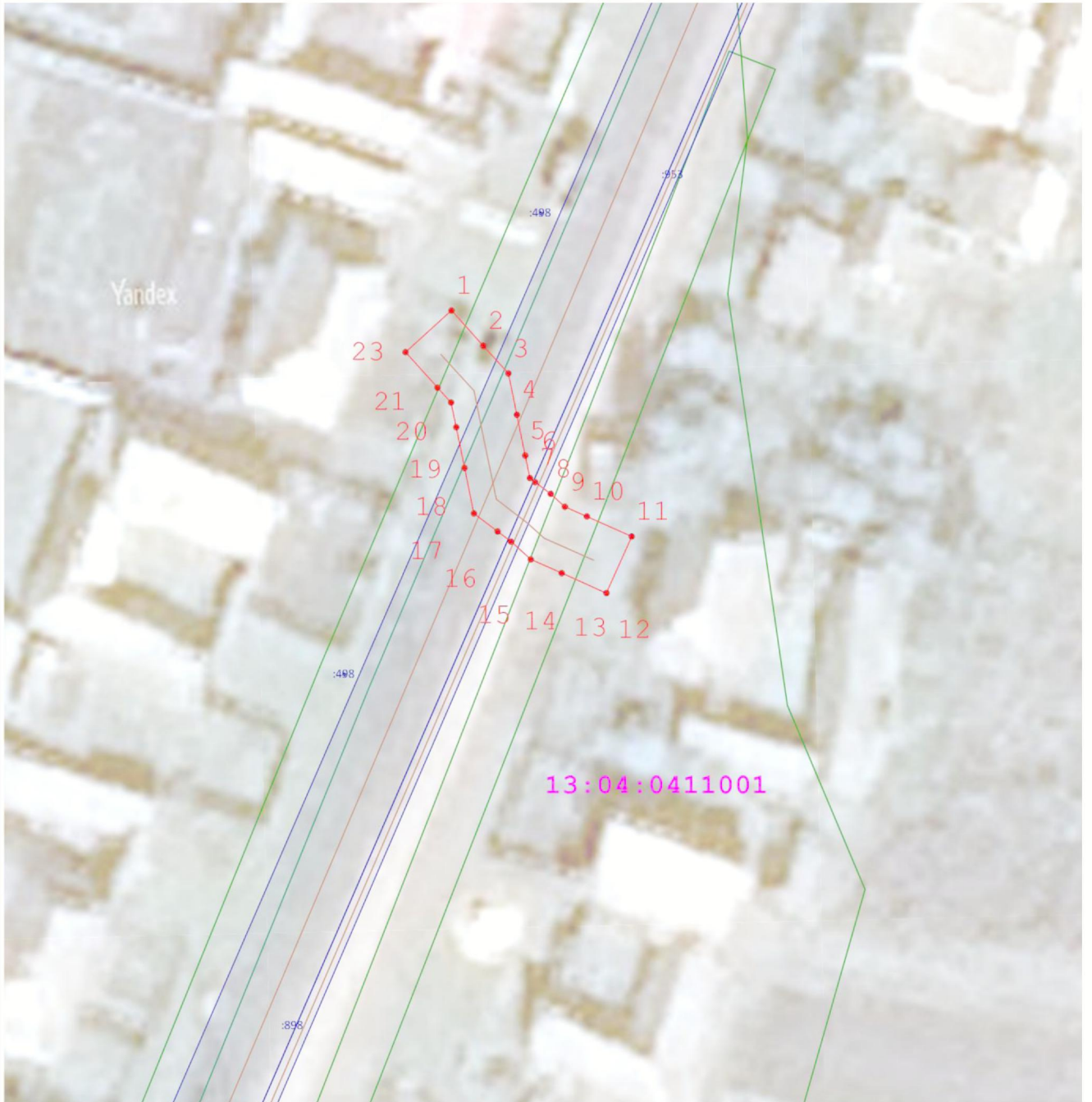
Раздел 2

Сведения о местоположении границ объекта					
1. Система координат		МСК-13, зона 1			
2. Сведения о характерных точках границ объекта					
Обозначение характерных точек границ	Координаты, м		Метод определения координат характерной точки	Средняя квадратическая погрешность положения характерной точки (Mt), м	Описание обозначения точки на местности (при наличии)
	X	Y			
1	2	3	4	5	6
1	401 366,93	1 355 157,53	Аналитический метод	0,10	—
2	401 364,08	1 355 160,10		0,10	
3	401 361,86	1 355 162,12		0,10	
4	401 358,52	1 355 162,81		0,10	
5	401 355,24	1 355 163,48		0,10	
6	401 353,42	1 355 163,86		0,10	
7	401 353,09	1 355 164,28		0,10	
8	401 352,15	1 355 165,53		0,10	
9	401 351,11	1 355 166,68		0,10	
10	401 350,33	1 355 168,45		0,10	
11	401 348,71	1 355 172,07		0,10	
12	401 344,15	1 355 170,03		0,10	
13	401 345,76	1 355 166,42		0,10	
14	401 346,86	1 355 163,93		0,10	
15	401 348,30	1 355 162,33		0,10	
16	401 349,12	1 355 161,25		0,10	
17	401 350,57	1 355 159,34		0,10	
18	401 354,24	1 355 158,58		0,10	
19	401 357,52	1 355 157,91		0,10	
20	401 359,51	1 355 157,50		0,10	
21	401 360,71	1 355 156,40		0,10	
23	401 363,57	1 355 153,82		0,10	
1	401 366,93	1 355 157,53		0,10	
3. Сведения о характерных точках части (частей) границы объекта					
1	2	3	4	5	6
—	—	—	—	—	—

ТЕКСТОВОЕ ОПИСАНИЕ**местоположения границ населенных пунктов, территориальных зон**

Прохождение границы		Описание прохождения границы
от точки	до точки	
1	2	3
1	11	на расстоянии 3 метров от оси газоровода
11	1	на расстоянии 2 метров от оси газоровода

План границ объекта



Масштаб 1:500

Используемые условные знаки и обозначения:

- 1 - Характерная точка границы
- - Характерная точка границы
- - Граница охранной зоны
- - Граница земельного участка, содержащаяся в ЕГРН
- - Граница кадастрового квартала, содержащаяся в ЕГРН