



**ПРАВИТЕЛЬСТВО
РЕСПУБЛИКИ МОРДОВИЯ**

ПОСТАНОВЛЕНИЕ

от 07.11.2023

№ 568

г. Саранск

Об утверждении границы охранной
зоны газораспределительной сети

В соответствии с постановлением Правительства Российской Федерации от 20 ноября 2000 г. № 878 «Об утверждении Правил охраны газораспределительных сетей» и на основании ходатайства акционерного общества «Газпром газораспределение Саранск» Правительство Республики Мордовия **п о с т а н о в л я е т**:

1. Утвердить границы охранной зоны объекта «Газопровод-ввод низкого давления в жилому дому по адресу: РМ, Б.Березниковский район, с. Пермиси, ул. Садовая, д. 63», назначение: 7.7. Сооружения трубопроводного транспорта, протяженность 44 м, адрес объекта: Республика Мордовия, Большеберезниковский район, с. Пермиси, ул. Садовая, кадастровый номер 13:04:0208001:1636, находящегося в собственности акционерного общества «Газпром газораспределение Саранск», площадью 227 кв. м согласно приложению.

2. Установить ограничения (обременения) на земельные участки, входящие в охранную зону газораспределительной сети, указанной в приложении к настоящему постановлению, определив условия их использования в соответствии с Правилами охраны газораспределительных сетей, утвержденными постановлением Правительства Российской Федерации от 20 ноября 2000 г. № 878.

3. Настоящее постановление вступает в силу со дня его официального опубликования.

**Председатель Правительства
Республики Мордовия**



Д. ПОЗДНЯКОВ

Приложение
к постановлению Правительства
Республики Мордовия
от 7 ноября 2023 г. № 568

ГРАФИЧЕСКОЕ ОПИСАНИЕ
местоположения границ населенных пунктов, территориальных
зон, особо охраняемых природных территорий, зон с особыми
условиями использования территории
*Газопровод-ввод низкого давления в жилому дому по адресу: РМ, Б.Березниковский район, с. Пермиси,
ул. Садовая, д. 63*

(наименование объекта, местоположение границ которого описано (далее - объект))

Раздел 1		
Сведения об объекте		
№ п/п	Характеристики объекта	Описание характеристик
1	2	3
1	Местоположение объекта	Республика Мордовия, Большеберезниковский р-н, Пермиси с
2	Площадь объекта ± величина погрешности определения площади (P ± ΔP)	227 м ² ± 5 м ²
3	Иные характеристики объекта	<p>Вид объекта реестра границ: Зона с особыми условиями использования территории</p> <p>Вид объекта по документу: Газопровод-ввод низкого давления в жилому дому по адресу: РМ, Б.Березниковский район, с. Пермиси, ул. Садовая, д. 63</p> <p>Содержание ограничений использования объектов недвижимости в пределах зоны или территории: В границах зоны с особыми условиями использования территории, режим использования земельных участков устанавливается с учетом правил охраны газораспределительных сетей, утвержденных постановлением Правительства Российской Федерации от 20 ноября 2000 года № 878. Согласно пункту 14 на земельные участки, входящие в охранные зоны газораспределительных сетей, в целях предупреждения их повреждения или нарушения условий их нормальной эксплуатации налагаются ограничения (обременения), которыми запрещается лицам, указанным в пункте 2 настоящих Правил:</p> <p>а) строить объекты жилищно-гражданского и производственного назначения;</p> <p>б) сносить и реконструировать мосты, коллекторы, автомобильные и железные дороги с расположенными на них газораспределительными сетями без предварительного выноса этих газопроводов по согласованию с эксплуатационными организациями;</p> <p>в) разрушать берегоукрепительные сооружения, водопропускные устройства, земляные и иные сооружения, предохраняющие газораспределительные сети от разрушений;</p> <p>г) перемещать, повреждать, засыпать и уничтожать опознавательные знаки, контрольно-измерительные пункты и другие устройства газораспределительных сетей;</p> <p>д) устраивать свалки и склады, разливать растворы кислот, солей, щелочей и других химически активных веществ;</p> <p>е) огораживать и перегораживать охранные зоны, препятствовать доступу персонала эксплуатационных организаций к газораспределительным сетям, проведению обслуживания и устранению повреждений газораспределительных сетей;</p> <p>ж) разводить огонь и размещать источники огня;</p> <p>з) рыть погребов, копать и обрабатывать почву сельскохозяйственными и мелиоративными орудиями и механизмами на глубину более 0,3 метра;</p> <p>и) открывать калитки и двери газорегуляторных пунктов, станций катодной и дренажной защиты, люки подземных колодцев, включать или отключать электроснабжение средств связи, освещения и систем телемеханики;</p> <p>к) набрасывать, приставлять и привязывать к опорам и надземным газопроводам, ограждениям и зданиям газораспределительных сетей посторонние предметы, лестницы, влезать на них;</p> <p>л) самовольно подключаться к газораспределительным сетям.</p>

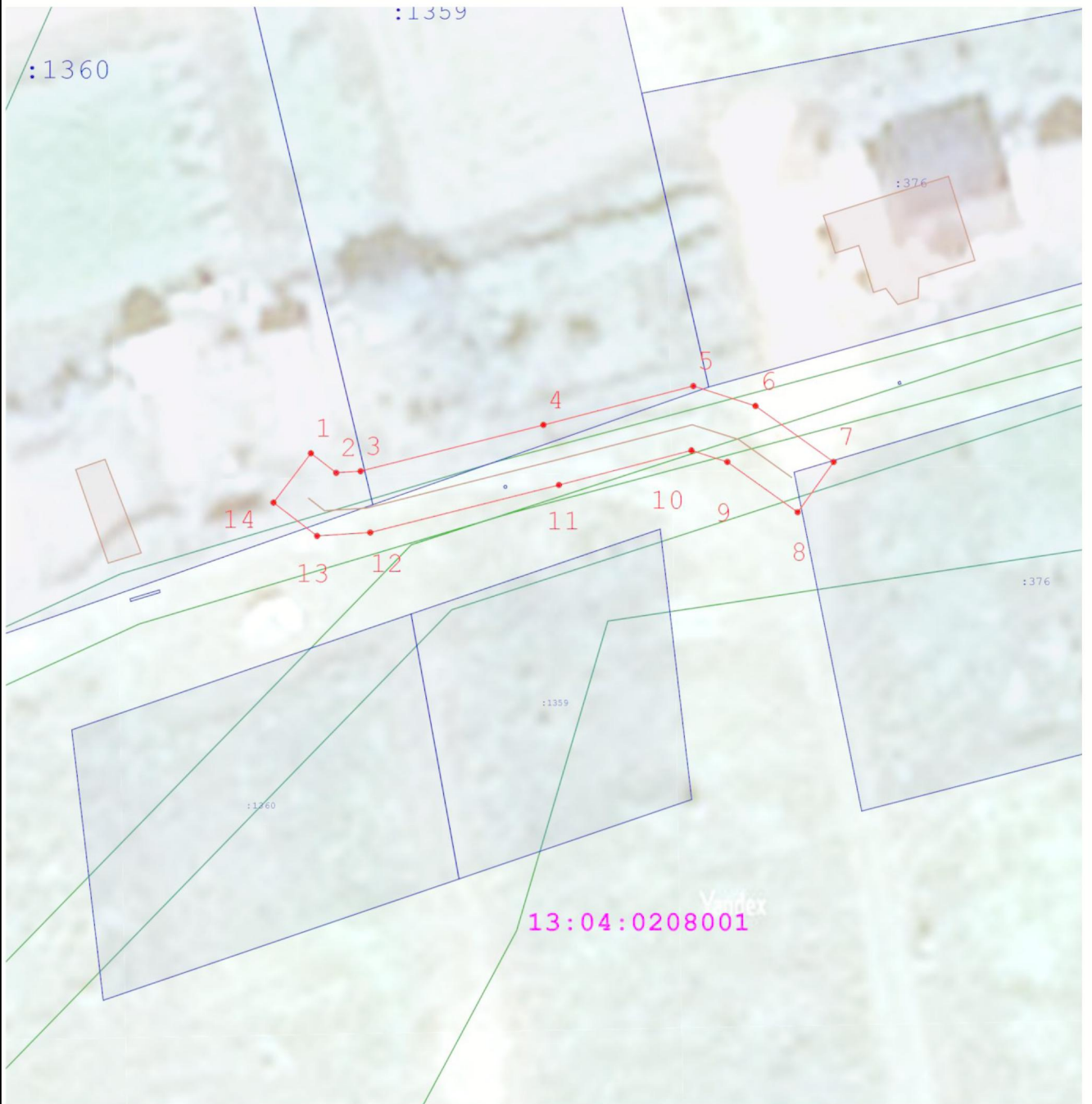
Раздел 2

Сведения о местоположении границ объекта					
1. Система координат МСК-13, зона 1					
2. Сведения о характерных точках границ объекта					
Обозначение характерных точек границ	Координаты, м		Метод определения координат характерной точки	Средняя квадратическая погрешность положения характерной точки (M _t), м	Описание обозначения точки на местности (при наличии)
	X	Y			
1	2	3	4	5	6
1	382 830,04	1 332 526,69	Аналитический метод	0,10	—
2	382 828,46	1 332 528,74		0,10	
3	382 828,59	1 332 530,71		0,10	
4	382 832,33	1 332 545,48		0,10	
5	382 835,47	1 332 557,59		0,10	
6	382 833,86	1 332 562,61		0,10	
7	382 829,34	1 332 568,93		0,10	
8	382 825,28	1 332 566,02		0,10	
9	382 829,34	1 332 560,34		0,10	
10	382 830,27	1 332 557,44		0,10	
11	382 827,48	1 332 546,73		0,10	
12	382 823,64	1 332 531,49		0,10	
13	382 823,36	1 332 527,19		0,10	
14	382 826,06	1 332 523,67		0,10	
1	382 830,04	1 332 526,69	0,10		
3. Сведения о характерных точках части (частей) границы объекта					
1	2	3	4	5	6
—	—	—	—	—	—

ТЕКСТОВОЕ ОПИСАНИЕ
местоположения границ населенных пунктов, территориальных зон

Прохождение границы		Описание прохождения границы
от точки	до точки	
1	2	3
1	7	на расстоянии 3 метров от оси газопровода
7	1	на расстоянии 2 метров от оси газопровода

План границ объекта



Масштаб 1:500

Используемые условные знаки и обозначения:

- 1 - Характерная точка границы
-
- - Граница охранной зоны
- - Граница земельного участка, содержащаяся в ЕГРН
- - Граница кадастрового квартала, содержащаяся в ЕГРН