



**ПРАВИТЕЛЬСТВО
РЕСПУБЛИКИ МОРДОВИЯ
ПОСТАНОВЛЕНИЕ**

от 07.11.2023

№ 575

г. Саранск

Об утверждении границы охранной
зоны газораспределительной сети

В соответствии с постановлением Правительства Российской Федерации от 20 ноября 2000 г. № 878 «Об утверждении Правил охраны газораспределительных сетей» и на основании ходатайства акционерного общества «Газпром газораспределение Саранск» Правительство Республики Мордовия **п о с т а н о в л я е т**:

1. Утвердить границы охранной зоны объекта «Газопровод высокого давления от с. Бабеево до с. Кушки», назначение: Производственное, протяженность 9726 м, адрес объекта: Республика Мордовия, Темниковский район, с. Бабеево, с. Кушки, кадастровый номер 13:19:0000000:78, находящегося в собственности акционерного общества «Газпром газораспределение Саранск», площадью 34152 кв. м согласно приложению.

2. Установить ограничения (обременения) на земельные участки, входящие в охранную зону газораспределительной сети, указанной в приложении к настоящему постановлению, определив условия их использования в соответствии с Правилами охраны газораспределительных сетей, утвержденными постановлением Правительства Российской Федерации от 20 ноября 2000 г. № 878.

3. Настоящее постановление вступает в силу со дня его официального опубликования.

Председатель Правительства
Республики Мордовия



Д. ПОЗДНЯКОВ

Приложение
к постановлению Правительства
Республики Мордовия
от 7 ноября 2023 г. № 575

ОПИСАНИЕ МЕСТОПОЛОЖЕНИЯ ГРАНИЦ
Газопровод высокого давления от с. Бабеево до с. Кушки

(наименование объекта, местоположение границ которого описано (далее - объект))

Раздел 1

Сведения об объекте		
№ п/п	Характеристики объекта	Описание характеристик
1	2	3
1	Местоположение объекта	Республика Мордовия, Темниковский р-н
2	Площадь объекта ± величина погрешности определения площади ($P \pm \Delta P$)	34 152 м ² ± 65 м ²
3	Иные характеристики объекта	<p>Вид объекта реестра границ: Зона с особыми условиями использования территории</p> <p>Содержание ограничений использования объектов недвижимости в пределах зоны или территории: В границах зоны с особыми условиями использования территории, режим использования земельных участков устанавливается с учетом правил охраны газораспределительных сетей, утвержденных постановлением Правительства Российской Федерации от 20 ноября 2000 года № 878. Согласно пункту 14 на земельные участки, входящие в охранные зоны газораспределительных сетей, в целях предупреждения их повреждения или нарушения условий их нормальной эксплуатации налагаются ограничения (обременения), которыми запрещается лицам, указанным в пункте 2 настоящих Правил:</p> <p>а) строить объекты жилищно-гражданского и производственного назначения;</p> <p>б) сносить и реконструировать мосты, коллекторы, автомобильные и железные дороги с расположенными на них газораспределительными сетями без предварительного выноса этих газопроводов по согласованию с эксплуатационными организациями;</p> <p>в) разрушать берегоукрепительные сооружения, водопропускные устройства, земляные и иные сооружения, предохраняющие газораспределительные сети от разрушений;</p> <p>г) перемещать, повреждать, засыпать и уничтожать опознавательные знаки, контрольно-измерительные пункты и другие устройства газораспределительных сетей;</p> <p>д) устраивать свалки и склады, разливать растворы кислот, солей, щелочей и других химически активных веществ;</p> <p>е) огораживать и перегораживать охранные зоны, препятствовать доступу персонала эксплуатационных организаций к газораспределительным сетям, проведению обслуживания и устранению повреждений газораспределительных сетей;</p> <p>ж) разводить огонь и размещать источники огня;</p> <p>з) рыть погреба, копать и обрабатывать почву сельскохозяйственными и мелиоративными орудиями и механизмами на глубину более 0,3 метра;</p> <p>и) открывать калитки и двери газорегуляторных пунктов, станций катодной и дренажной защиты, люки подземных колодцев, включать или отключать электроснабжение средств связи, освещения и систем телемеханики;</p> <p>к) набрасывать, приставлять и привязывать к опорам и надземным газопроводам, ограждениям и зданиям газораспределительных сетей посторонние предметы, лестницы, влезать на них;</p> <p>л) самовольно подключаться к газораспределительным сетям.</p>

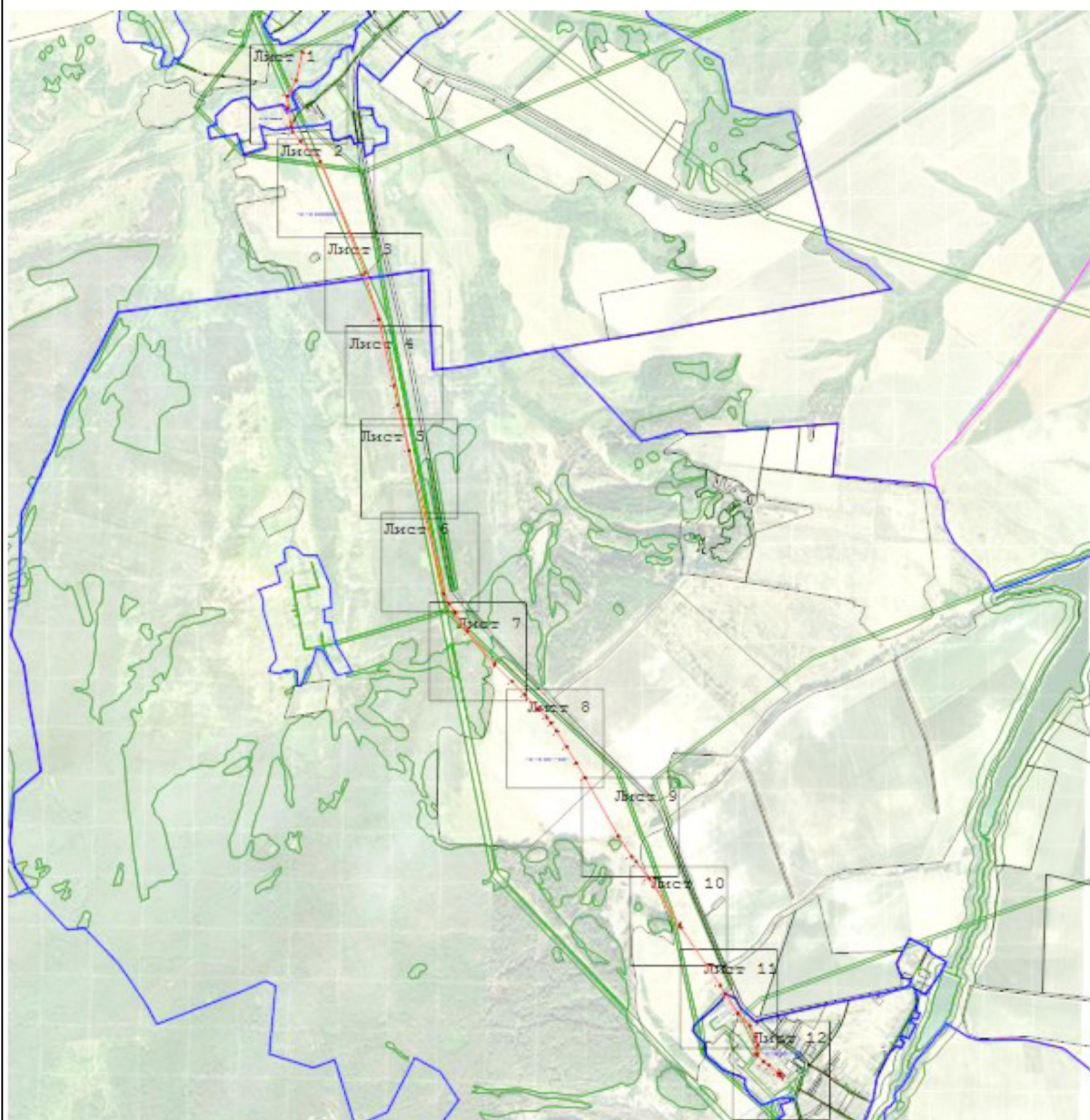
Раздел 2

Сведения о местоположении границ объекта					
1. Система координат		МСК-13, зона 1			
2. Сведения о характерных точках границ объекта					
Обозначение характерных точек границ	Координаты, м		Метод определения координат характерной точки	Средняя квадратическая погрешность положения характерной точки (Мт), м	Описание обозначения точки на местности (при наличии)
	X	Y			
1	2	3	4	5	6
1	435 317,77	1 163 713,09	Аналитический метод	0,10	—
2	435 316,89	1 163 716,98		0,10	
3	435 113,13	1 163 670,97		0,10	
4	435 001,06	1 163 610,80		0,10	
5	434 917,81	1 163 610,80		0,10	
6	434 778,36	1 163 635,75		0,10	
7	434 746,34	1 163 645,35		0,10	
8	434 679,48	1 163 703,32		0,10	
9	434 534,22	1 163 846,61		0,10	
10	433 733,92	1 164 163,31		0,10	
11	433 402,06	1 164 264,14		0,10	
12	432 922,01	1 164 372,42		0,10	
13	432 784,10	1 164 398,96		0,10	
14	432 460,68	1 164 483,76		0,10	
15	431 428,78	1 164 730,91		0,10	
16	431 360,25	1 164 770,66		0,10	
17	431 304,92	1 164 805,45		0,10	
18	431 293,44	1 164 812,48		0,10	
19	431 163,86	1 164 899,10		0,10	
20	430 923,91	1 165 094,77		0,10	
21	430 803,21	1 165 221,59		0,10	
22	430 706,09	1 165 311,35		0,10	
23	430 605,46	1 165 410,28		0,10	
24	430 541,83	1 165 470,84		0,10	
25	430 504,38	1 165 501,79		0,10	
26	430 446,51	1 165 541,13		0,10	
27	430 333,01	1 165 612,56		0,10	
28	430 216,91	1 165 684,74		0,10	
29	430 111,60	1 165 745,54		0,10	
30	429 691,44	1 165 985,30		0,10	
31	429 544,57	1 166 079,87		0,10	
32	429 508,96	1 166 112,51		0,10	
33	429 391,02	1 166 202,37		0,10	
34	429 056,91	1 166 424,96		0,10	
35	429 036,59	1 166 432,13		0,10	
36	428 618,87	1 166 717,74		0,10	
37	428 563,64	1 166 754,13		0,10	
38	428 421,62	1 166 840,49		0,10	
39	428 330,78	1 166 930,70		0,10	
40	428 253,84	1 166 967,28		0,10	
41	428 190,71	1 166 986,64		0,10	
42	428 131,10	1 166 977,37		0,10	
43	428 120,94	1 166 980,44		0,10	
44	428 075,40	1 167 027,43		0,10	
45	428 048,67	1 167 066,90		0,10	
46	427 993,80	1 167 135,59		0,10	
47	427 984,28	1 167 147,17		0,10	
48	427 992,08	1 167 153,19		0,10	
49	427 974,82	1 167 175,43		0,10	
50	427 956,78	1 167 161,39		0,10	

Раздел 2

Сведения о местоположении границ объекта					
1	2	3	4	5	6
51	427 974,02	1 167 139,23	Аналитический метод	0,10	—
52	427 981,11	1 167 144,71		0,10	
53	427 990,69	1 167 133,06		0,10	
54	428 045,45	1 167 064,53		0,10	
55	428 072,28	1 167 024,91		0,10	
56	428 118,79	1 166 976,92		0,10	
57	428 130,82	1 166 973,28		0,10	
58	428 190,42	1 166 982,55		0,10	
59	428 252,39	1 166 963,54		0,10	
60	428 328,45	1 166 927,37		0,10	
61	428 419,14	1 166 837,32		0,10	
62	428 561,50	1 166 750,76		0,10	
63	428 616,64	1 166 714,41		0,10	
64	429 034,77	1 166 428,54		0,10	
65	429 055,11	1 166 421,35		0,10	
66	429 388,70	1 166 199,11		0,10	
67	429 506,39	1 166 109,45		0,10	
68	429 542,11	1 166 076,69		0,10	
69	429 689,36	1 165 981,89		0,10	
70	430 109,61	1 165 742,06		0,10	
71	430 214,85	1 165 681,30		0,10	
72	430 330,89	1 165 609,17		0,10	
73	430 444,32	1 165 537,78		0,10	
74	430 501,98	1 165 498,60		0,10	
75	430 539,17	1 165 467,84		0,10	
76	430 602,68	1 165 407,41		0,10	
77	430 703,33	1 165 308,45		0,10	
78	430 800,40	1 165 218,74		0,10	
79	430 921,19	1 165 091,83		0,10	
80	431 161,48	1 164 895,88		0,10	
81	431 291,28	1 164 809,11		0,10	
82	431 302,81	1 164 802,05		0,10	
83	431 358,18	1 164 767,24		0,10	
84	431 427,28	1 164 727,15		0,10	
85	432 459,71	1 164 479,89		0,10	
86	432 783,21	1 164 395,07		0,10	
87	432 921,19	1 164 368,50		0,10	
88	433 401,04	1 164 260,27		0,10	
89	433 732,60	1 164 159,52		0,10	
90	434 531,99	1 163 843,19		0,10	
91	434 676,76	1 163 700,39		0,10	
92	434 744,37	1 163 641,76		0,10	
93	434 777,43	1 163 631,86		0,10	
94	434 917,46	1 163 606,80		0,10	
95	435 002,07	1 163 606,80		0,10	
96	435 114,54	1 163 667,19		0,10	
1	435 317,77	1 163 713,09	0,10		
3. Сведения о характерных точках части (частей) границы объекта					
1	2	3	4	5	6
—	—	—	—	—	—

Раздел 4 План границ объекта



Масштаб 1:45 000

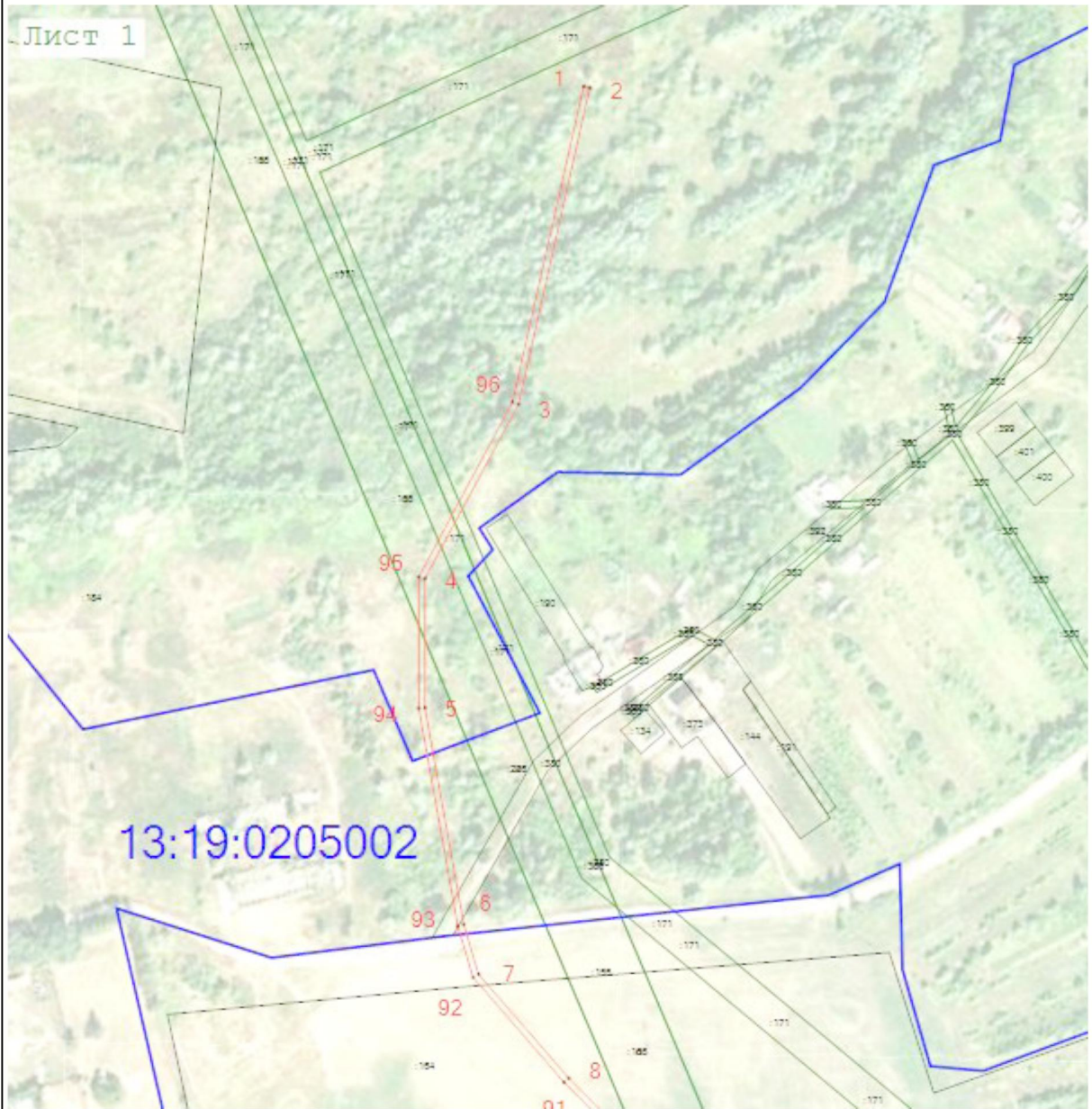
Используемые условные знаки и обозначения:

-  - Характерная точка границы
-  - Граница охранной зоны
-  - Граница кадастровых объектов, содержащихся в ЕГРН
-  - Граница земельных участков, содержащихся в ЕГРН

Подпись  _____ Дата « 21 » ноября 20 22 г.



Место для оттиска печати (при наличии) лица, составившего описание местоположения границ объекта

Раздел 4
План границ объекта



Масштаб 1:4 000

Используемые условные знаки и обозначения:

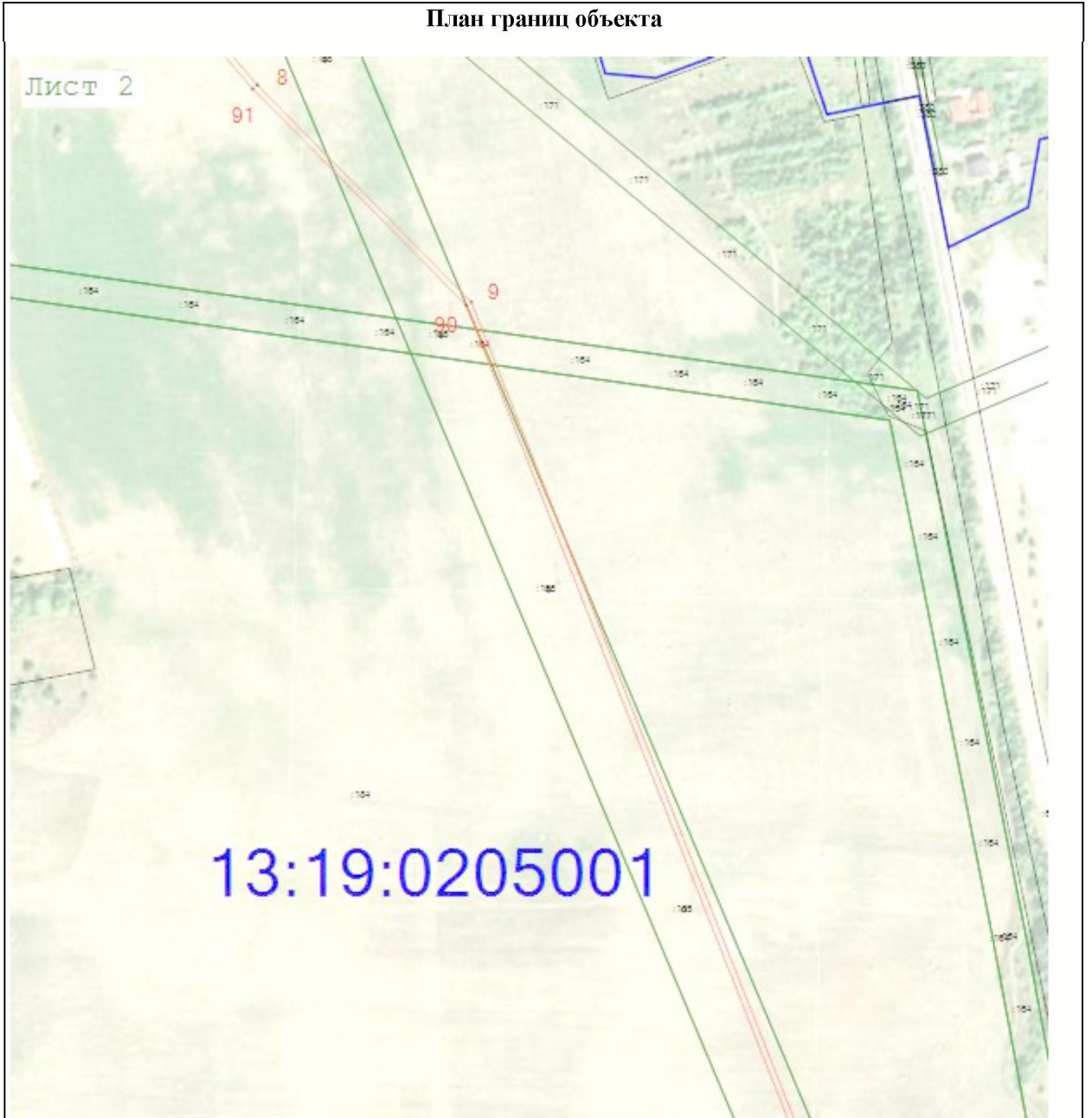
-  - Характерная точка границы
-  - Граница охранной зоны
-  - Граница кадастрового участка, находящаяся в ЕГРН
-  - Граница земельного участка, находящаяся в ЕГРН

Подпись  Дата « 21 » ноября 20 22 г.



Место для оттиска печати (при наличии) лица, составившего описание местоположения границ объекта

Раздел 4
План границ объекта



Масштаб 1:4 000

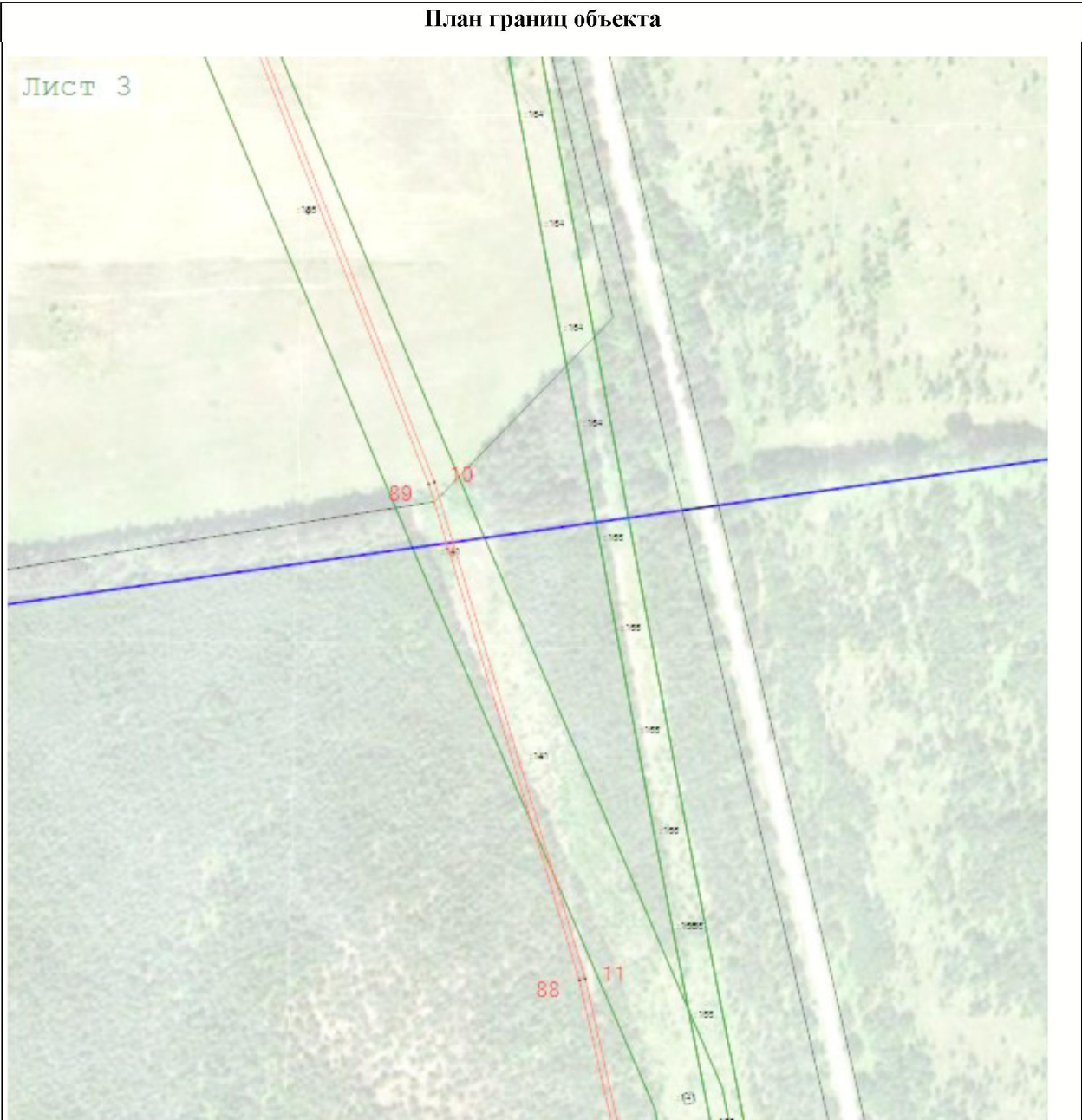
Используемые условные знаки и обозначения:

-  - Характерная точка границы
-  - Граница охранной зоны
-  - Граница кадастрового участка, содержащаяся в ЕГРН
-  - Граница земельного участка, содержащаяся в ЕГРН

Подпись   Дата « 21 » ноября 20 22 г.

Место для оттиска печати (при наличии) лица, составившего описание местоположения границ объекта

Раздел 4
План границ объекта



Масштаб 1:4 000

Используемые условные знаки и обозначения:

-  - Характерная точка границы
-  - Граница охранной зоны
-  - Граница кадастрового участка, содержащаяся в ЕГРН
-  - Граница земельного участка, содержащаяся в ЕГРН

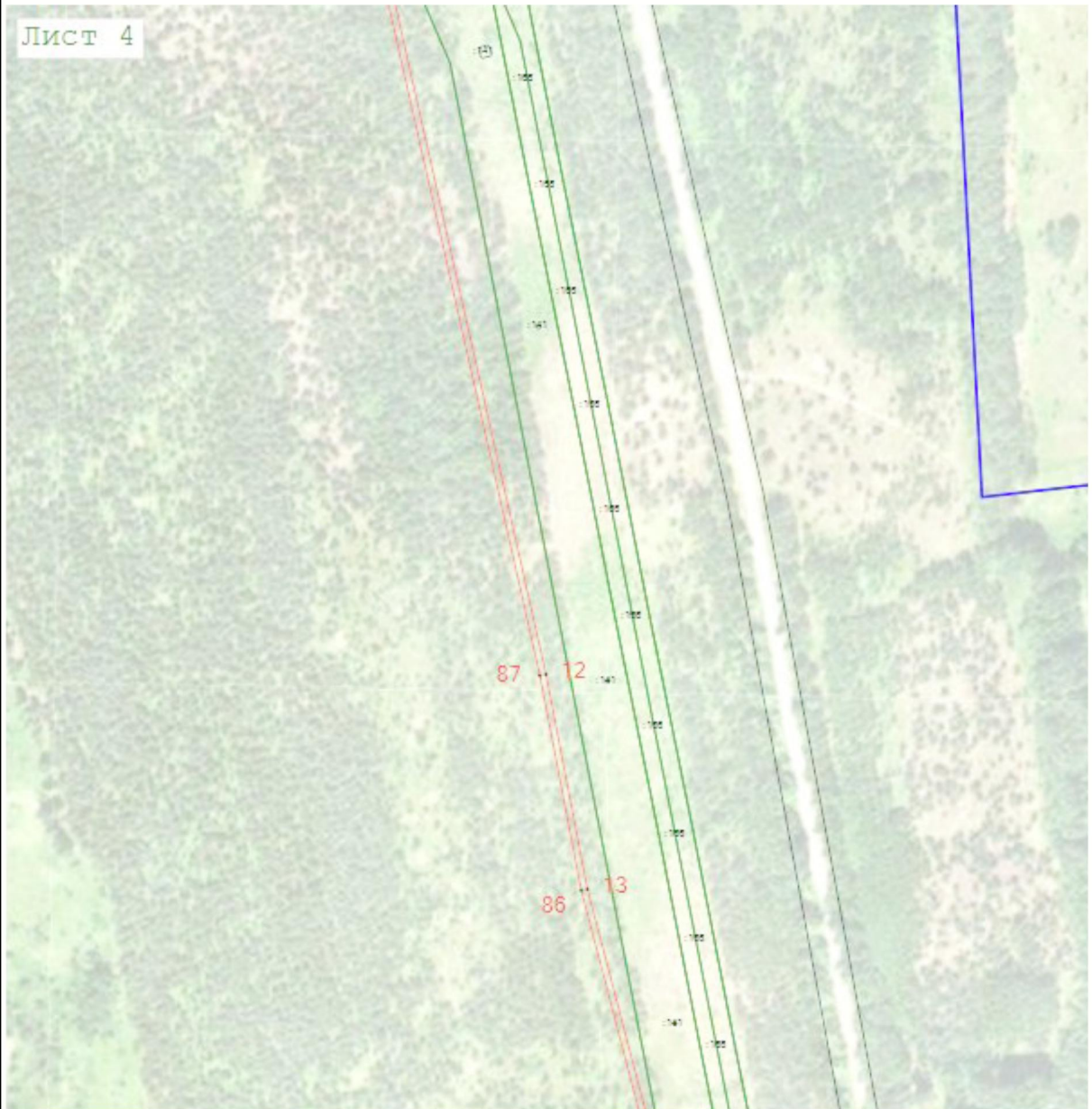
Подпись  Дата « 21 » ноября 20 22 г.

Место для оттиска печати (при наличии) лица, составившего описание местоположения границ объекта



Раздел 4
План границ объекта

Лист 4



Масштаб 1:4 000

Используемые условные знаки и обозначения:

-  - Характерная точка границы
-  - Граница охранной зоны
-  - Граница кадастрового участка, содержащаяся в ЕГРН
-  - Граница земельного участка, содержащаяся в ЕГРН

Подпись  Дата « 21 » ноября 20 22 г.



Место для оттиска печати (при наличии) лица, составившего описание местоположения границ объекта

Раздел 4
План границ объекта



Масштаб 1:4 000

Используемые условные знаки и обозначения:

-  - Характерная точка границы
-  - Граница охранной зоны
-  - Граница кадастрового участка, содержащаяся в ЕГРН
-  - Граница земельного участка, содержащаяся в ЕГРН

Подпись  Дата « 21 » ноября 20 22 г.

Место для оттиска печати (при наличии) лица, составившего описание местоположения границ объекта



Раздел 4
План границ объекта



Масштаб 1:4 000

Используемые условные знаки и обозначения:

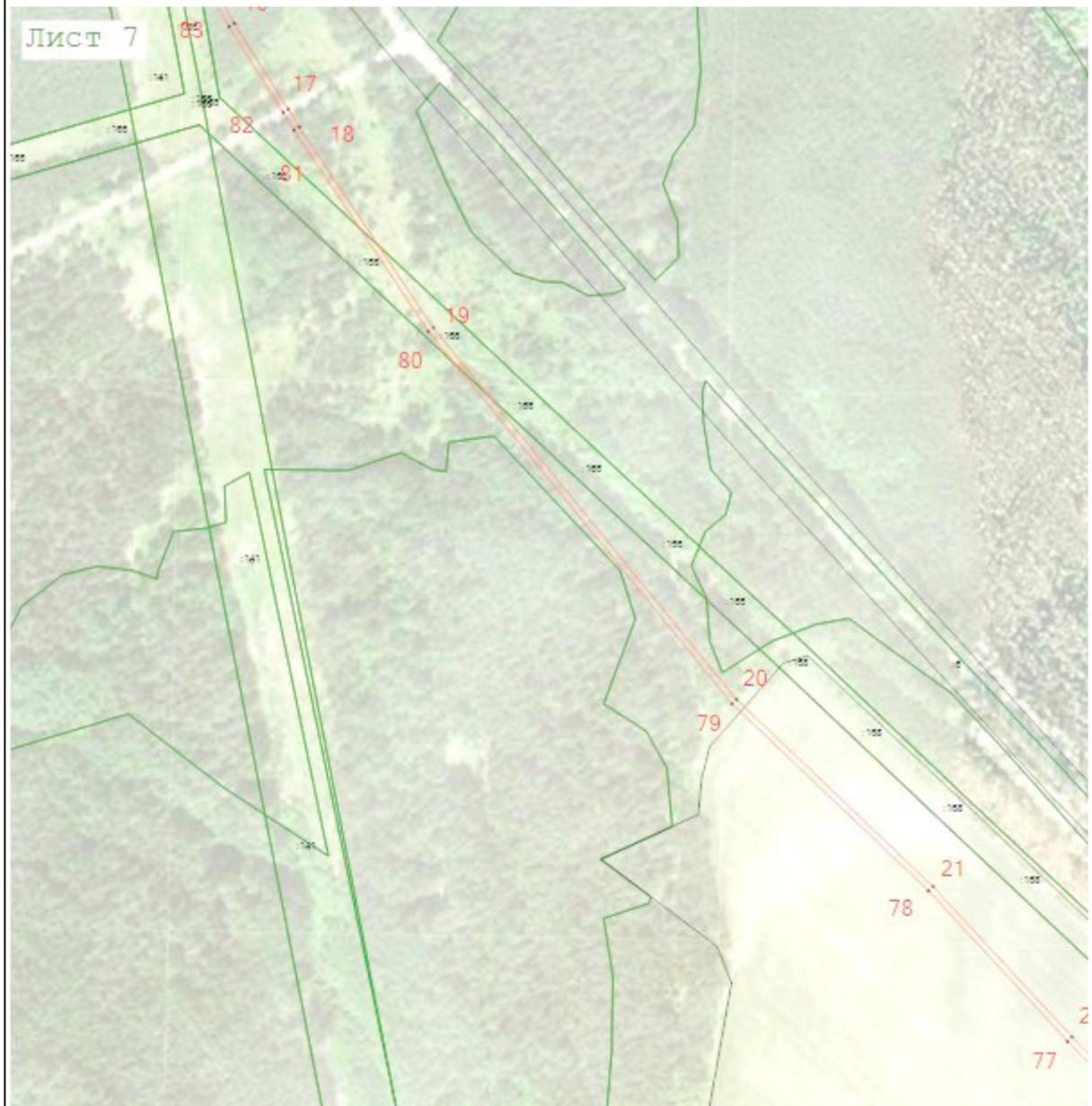
-  - Характерная точка границы
-  - Граница охранной зоны
-  - Граница кадастрового участка, содержащаяся в ЕГРН
-  - Граница земельного участка, содержащаяся в ЕГРН

Подпись  Дата « 21 » ноября 20 22 г.



Место для оттиска печати (при наличии) лица, составившего описание местоположения границ объекта

Раздел 4
План границ объекта



Масштаб 1:4 000

Используемые условные знаки и обозначения:

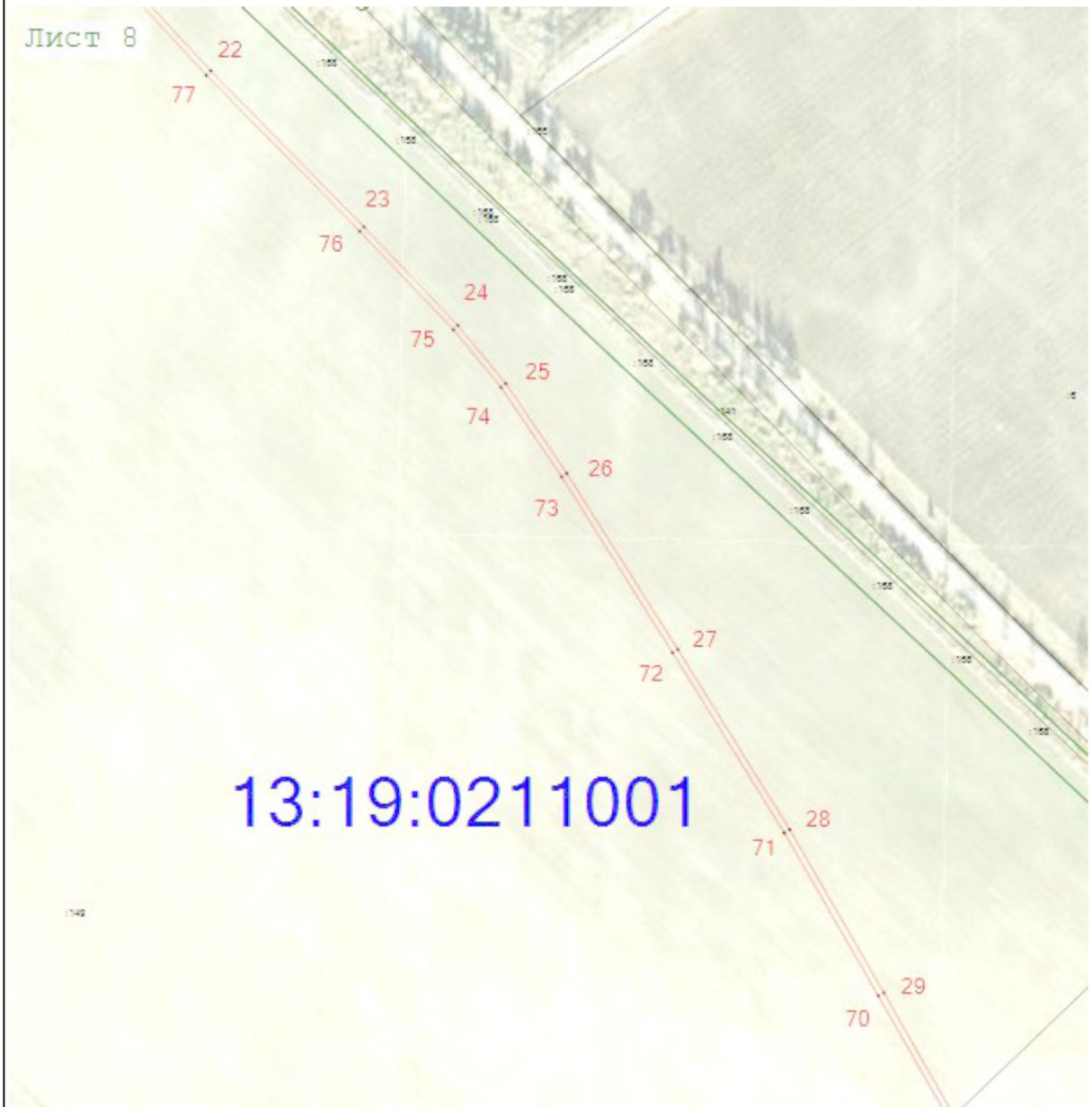
-  - Характерная точка границы
-  - Граница охранной зоны
-  - Граница кадастровой территории, содержащаяся в ЕГРН
-  - Граница земельного участка, содержащаяся в ЕГРН

Подпись  Дата « 21 » ноября 20 22 г.



Место для оттиска печати (при наличии) лица, составившего описание местоположения границ объекта

Раздел 4
План границ объекта



Масштаб 1:4 000

Используемые условные знаки и обозначения:

-  - Характерная точка границы
-  - Граница охранной зоны
-  - Граница кадастрового участка, содержащаяся в ЕГРН
-  - Граница земельного участка, содержащаяся в ЕГРН

Подпись  . Дата « 21 » ноября 20 22 г.

Место для оттиска печати (при наличии) лица, составившего описание местоположения границ объекта

Раздел 4
План границ объекта



Масштаб 1:4 000

Используемые условные знаки и обозначения:

-  - Характерная точка границы
-  - Граница охранной зоны
-  - Граница кадастрового участка, содержащаяся в ЕГРН
-  - Граница земельного участка, содержащаяся в ЕГРН

Подпись  Дата « 21 » ноября 20 22 г.



Место для оттиска печати (при наличии) лица, составившего описание местоположения границ объекта

Раздел 4
План границ объекта



Масштаб 1:4 000

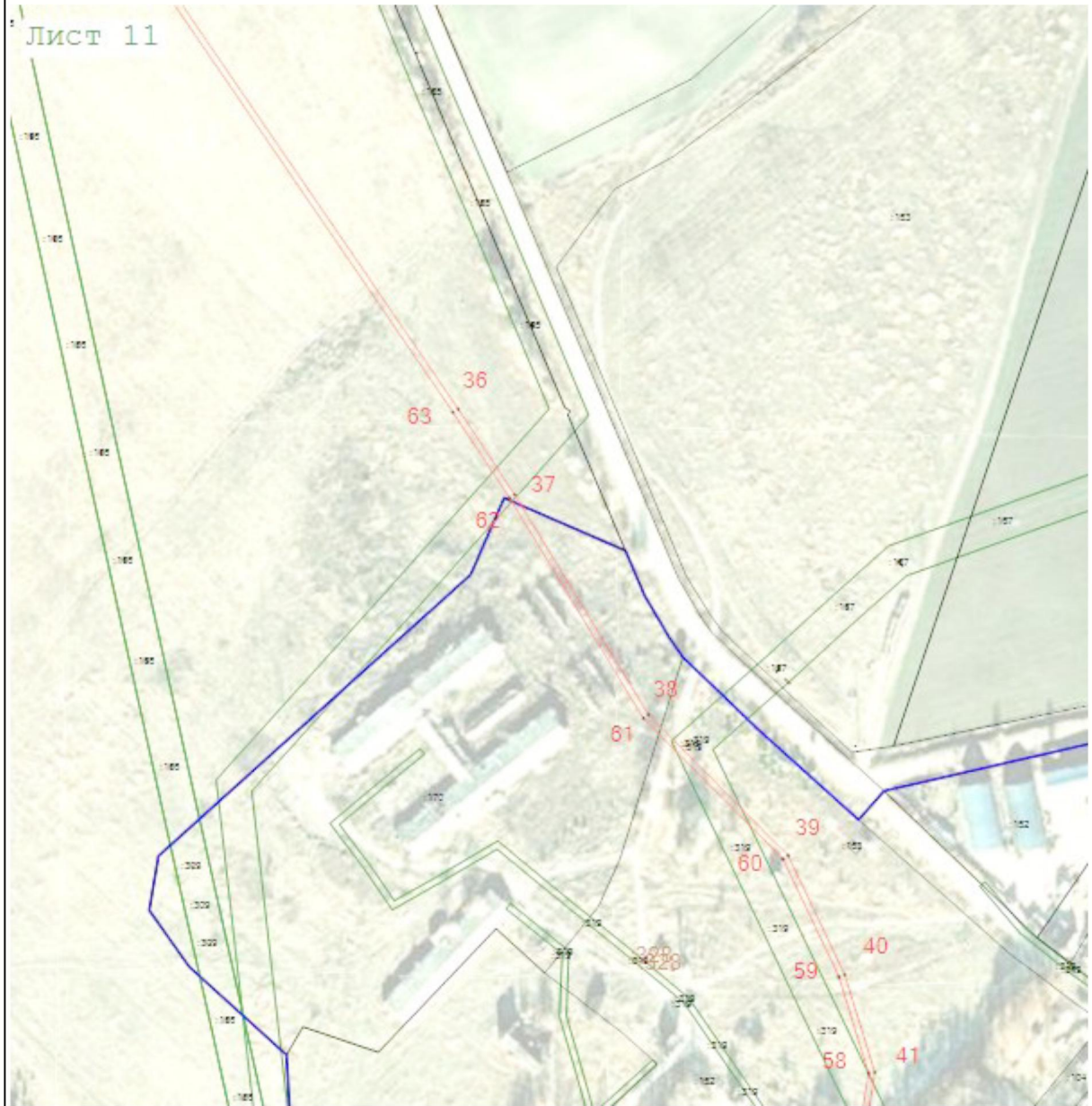
Используемые условные знаки и обозначения:

-  - Характерная точка границы
-  - Граница охранной зоны
-  - Граница кадастрового участка, содержащаяся в ЕГРН
-  - Граница земельного участка, содержащаяся в ЕГРН

Подпись  Дата « 21 » ноября 20 22 г.

Место для оттиска печати (при наличии) лица, составившего описание местоположения границ объекта

Раздел 4
План границ объекта



Масштаб 1:4 000

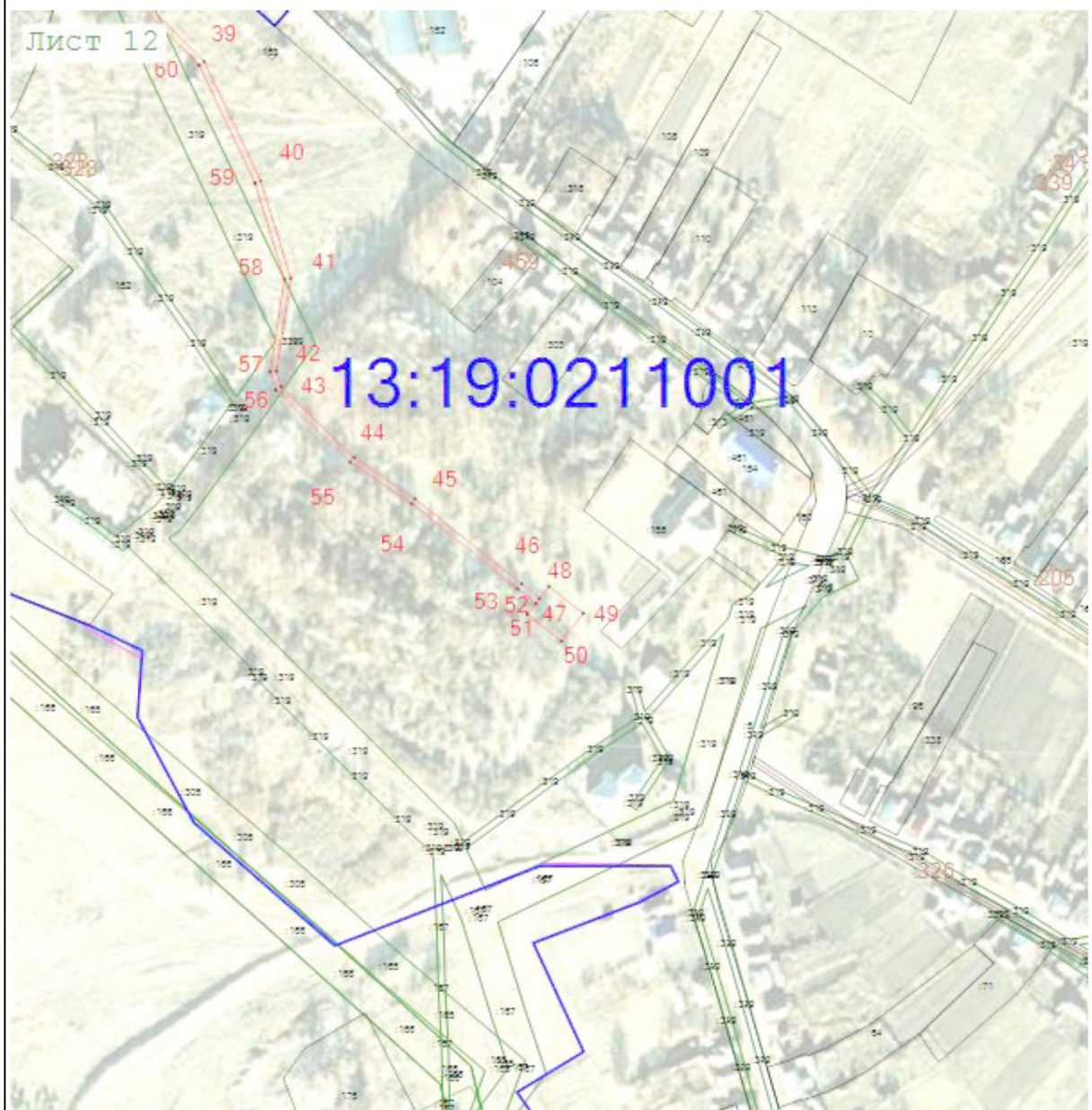
Используемые условные знаки и обозначения:

-  - Характерная точка границы
-  - Граница охранной зоны
-  - Граница кадастрового участка, содержащаяся в ЕГРН
-  - Граница земельного участка, содержащаяся в ЕГРН

Подпись  _____ Дата « 21 » ноября 20 22 г.

Место для оттиска печати (при наличии) лица, составившего описание местоположения границ объекта

Раздел 4
План границ объекта



Масштаб 1:4 000

Используемые условные знаки и обозначения:

-  - Характерная точка границы
-  - Граница охранной зоны
-  - Граница кадастрового участка, содержащаяся в ЕГРН
-  - Граница земельного участка, содержащаяся в ЕГРН

Подпись  Дата « 21 » ноября 20 22 г.

Место для оттиска печати (при наличии) лица, составившего описание местоположения границ объекта

Прохождение границы		Описание прохождения границы
от точки	до точки	
1	2	3
1	47	на расстоянии 2 метров от оси газопровода
47	52	на расстоянии 10 метров от границы газорегуляторного пункта
52	1	на расстоянии 2 метров от оси газопровода