



**ПРАВИТЕЛЬСТВО  
РЕСПУБЛИКИ МОРДОВИЯ**

**ПОСТАНОВЛЕНИЕ**

от 02.10.2023

№ 514

г. Саранск

Об утверждении границы охранной  
зоны газораспределительной сети

В соответствии с постановлением Правительства Российской Федерации от 20 ноября 2000 г. № 878 «Об утверждении Правил охраны газораспределительных сетей» и на основании ходатайства акционерного общества «Газпром газораспределение Саранск» Правительство Республики Мордовия **п о с т а н о в л я е т**:

1. Утвердить границы охранной зоны объекта «Газопровод межпоселковый на Зубово-Полянский лесоучасток Зубово-Полянского района Республики Мордовия», назначение: 7.7. Сооружения трубопроводного транспорта, протяженность 1758 м, адрес объекта: Республика Мордовия, Зубово-Полянский район, кадастровый номер 13:08:0000000:462, находящегося в собственности общества с ограниченной ответственностью «Газпром межрегионгаз», площадью 7495 кв. м согласно приложению.

2. Установить ограничения (обременения) на земельные участки, входящие в охранную зону газораспределительной сети, указанной в приложении к настоящему постановлению, определив условия их использования в соответствии с Правилами охраны газораспределительных сетей, утвержденными постановлением Правительства Российской Федерации от 20 ноября 2000 г. № 878.

3. Настоящее постановление вступает в силу со дня его официального опубликования.

**Председатель Правительства  
Республики Мордовия**



**Д. ПОЗДНЯКОВ**

**Приложение**  
к постановлению Правительства  
Республики Мордовия  
от 2 октября 2023 г. № 514

**ОПИСАНИЕ МЕСТОПОЛОЖЕНИЯ ГРАНИЦ**

*Газопровод межпоселковый на Zubovo-Полянский лесучасток Zubovo-Полянского района Республики Мордовия*

(наименование объекта, местоположение границ которого описано (далее - объект))

**Раздел 1**

Сведения об объекте		
№ п/п	Характеристики объекта	Описание характеристик
1	2	3
1	Местоположение объекта	Республика Мордовия, Zubovo-Полянский р-н
2	Площадь объекта ± величина погрешности определения площади ( $P \pm \Delta P$ )	7 495 м <sup>2</sup> ± 30 м <sup>2</sup>
3	Иные характеристики объекта	<p>Вид объекта реестра границ: Зона с особыми условиями использования территории</p> <p>Содержание ограничений использования объектов недвижимости в пределах зоны или территории: В границах зоны с особыми условиями использования территории, режим использования земельных участков устанавливается с учетом правил охраны газораспределительных сетей, утвержденных постановлением Правительства Российской Федерации от 20 ноября 2000 года № 878. Согласно пункту 14 на земельные участки, входящие в охранные зоны газораспределительных сетей, в целях предупреждения их повреждения или нарушения условий их нормальной эксплуатации налагаются ограничения (обременения), которыми запрещается лицам, указанным в пункте 2 настоящих Правил:</p> <p>а) строить объекты жилищно-гражданского и производственного назначения;</p> <p>б) сносить и реконструировать мосты, коллекторы, автомобильные и железные дороги с расположенными на них газораспределительными сетями без предварительного выноса этих газопроводов по согласованию с эксплуатационными организациями;</p> <p>в) разрушать берегоукрепительные сооружения, водопропускные устройства, земляные и иные сооружения, предохраняющие газораспределительные сети от разрушений;</p> <p>г) перемещать, повреждать, засыпать и уничтожать опознавательные знаки, контрольно-измерительные пункты и другие устройства газораспределительных сетей;</p> <p>д) устраивать свалки и склады, разливать растворы кислот, солей, щелочей и других химически активных веществ;</p> <p>е) огораживать и перегораживать охранные зоны, препятствовать доступу персонала эксплуатационных организаций к газораспределительным сетям, проведению обслуживания и устранению повреждений газораспределительных сетей;</p> <p>ж) разводить огонь и размещать источники огня;</p> <p>з) рыть погреба, копать и обрабатывать почву сельскохозяйственными и мелиоративными орудиями и механизмами на глубину более 0,3 метра;</p> <p>и) открывать калитки и двери газорегуляторных пунктов, станций катодной и дренажной защиты, люки подземных колодцев, включать или отключать электроснабжение средств связи, освещения и систем телемеханики;</p> <p>к) набрасывать, приставлять и привязывать к опорам и надземным газопроводам, ограждениям и зданиям газораспределительных сетей посторонние предметы, лестницы, влезать на них;</p> <p>л) самовольно подключаться к газораспределительным сетям.</p>

## Раздел 2

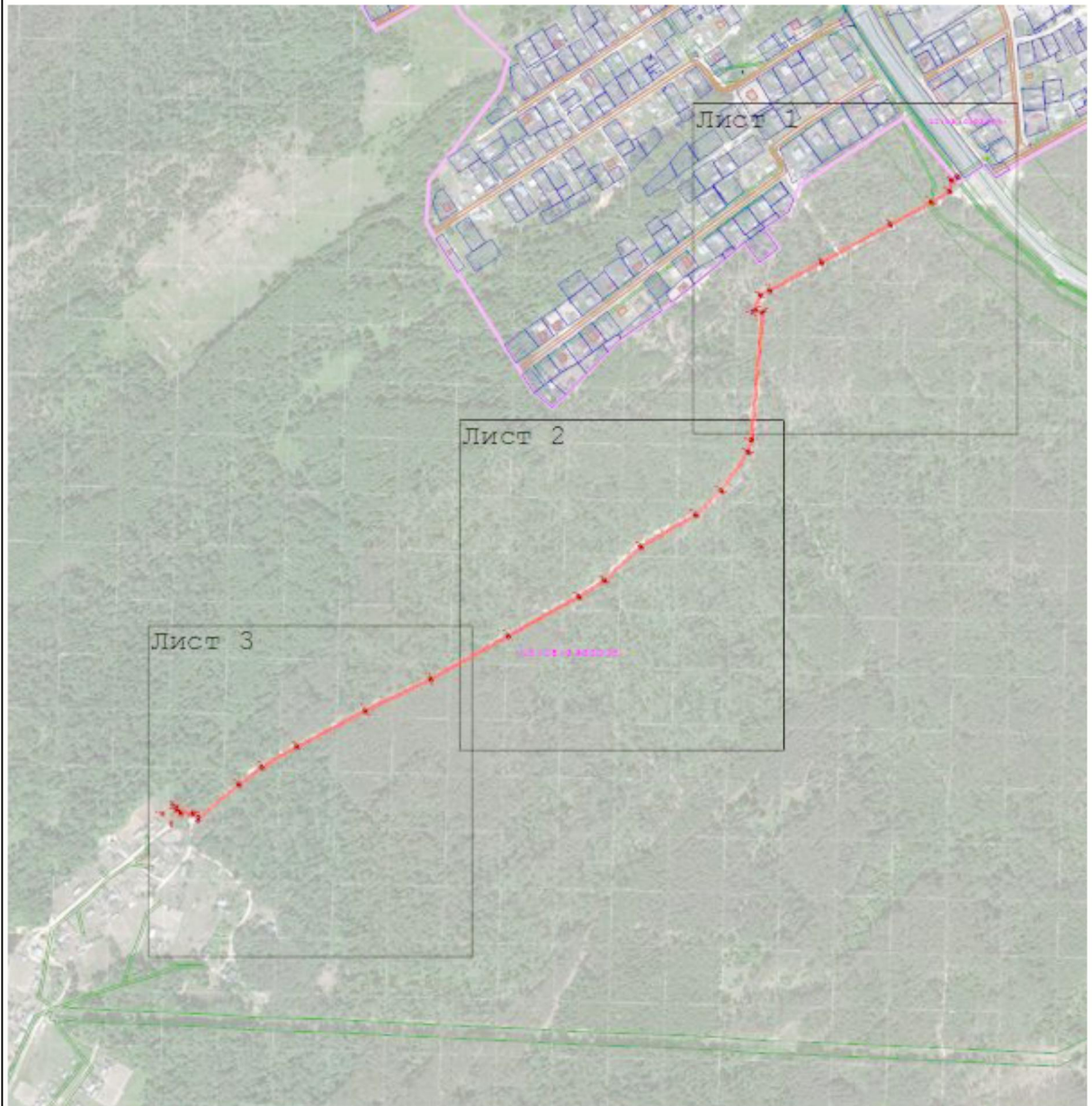
Сведения о местоположении границ объекта					
1. Система координат МСК-13, зона 1					
2. Сведения о характерных точках границ объекта					
Обозначение характерных точек границ	Координаты, м		Метод определения координат характерной точки	Средняя квадратическая погрешность положения характерной точки (Мт), м	Описание обозначения точки на местности (при наличии)
	X	Y			
1	2	3	4	5	6
1	380 291,68	1 136 612,10	Аналитический метод	0,10	—
2	380 287,53	1 136 614,08		0,10	
3	380 282,14	1 136 604,65		0,10	
4	380 263,33	1 136 601,45		0,10	
5	380 246,07	1 136 571,50		0,10	
6	380 210,03	1 136 505,32		0,10	
7	380 149,42	1 136 394,01		0,10	
8	380 104,12	1 136 310,83		0,10	
9	380 097,18	1 136 296,60		0,10	
10	380 074,60	1 136 287,24		0,10	
11	380 073,03	1 136 301,10		0,10	
12	379 864,71	1 136 283,01		0,10	
13	379 844,12	1 136 276,90		0,10	
14	379 781,76	1 136 233,58		0,10	
15	379 742,65	1 136 191,82		0,10	
16	379 691,14	1 136 103,71		0,10	
17	379 637,21	1 136 045,04		0,10	
18	379 610,51	1 136 003,33		0,10	
19	379 547,50	1 135 889,55		0,10	
20	379 477,76	1 135 764,88		0,10	
21	379 426,39	1 135 658,94		0,10	
22	379 369,11	1 135 548,72		0,10	
23	379 335,85	1 135 492,63		0,10	
24	379 308,25	1 135 455,93		0,10	
25	379 252,44	1 135 389,16		0,10	
26	379 260,95	1 135 380,01		0,10	
27	379 266,71	1 135 358,10		0,10	
28	379 262,69	1 135 361,87		0,10	
29	379 247,72	1 135 345,97		0,10	
30	379 262,83	1 135 331,77		0,10	
31	379 277,79	1 135 347,69		0,10	
32	379 271,31	1 135 353,78		0,10	
33	379 271,82	1 135 354,38		0,10	
34	379 264,57	1 135 382,00		0,10	
35	379 257,77	1 135 389,30		0,10	
36	379 311,38	1 135 453,45		0,10	
37	379 339,18	1 135 490,40		0,10	
38	379 372,60	1 135 546,78		0,10	
39	379 429,96	1 135 657,15		0,10	
40	379 481,30	1 135 763,02		0,10	
41	379 551,00	1 135 887,61		0,10	
42	379 613,95	1 136 001,28		0,10	
43	379 640,39	1 136 042,59		0,10	
44	379 694,38	1 136 101,32		0,10	
45	379 745,87	1 136 189,42		0,10	
46	379 784,39	1 136 230,54		0,10	
47	379 845,88	1 136 273,24		0,10	
48	379 865,46	1 136 279,06		0,10	
49	380 069,49	1 136 296,78		0,10	
50	380 071,22	1 136 281,51		0,10	

## Раздел 2

Сведения о местоположении границ объекта					
1	2	3	4	5	6
51	380 100,11	1 136 293,48	Аналитический метод	0,10	—
52	380 107,68	1 136 308,99		0,10	
53	380 152,93	1 136 392,10		0,10	
54	380 213,54	1 136 503,41		0,10	
55	380 249,55	1 136 569,54		0,10	
56	380 265,85	1 136 597,82		0,10	
57	380 284,67	1 136 601,03		0,10	
58	380 289,15	1 136 608,88		0,10	
59	380 289,95	1 136 608,49		0,10	
1	380 291,68	1 136 612,10		0,10	
<b>3. Сведения о характерных точках части (частей) границы объекта</b>					
1	2	3		5	
—	—	—		—	







## Раздел 4 План границ объекта



Масштаб 1:10 000

Используемые условные знаки и обозначения:

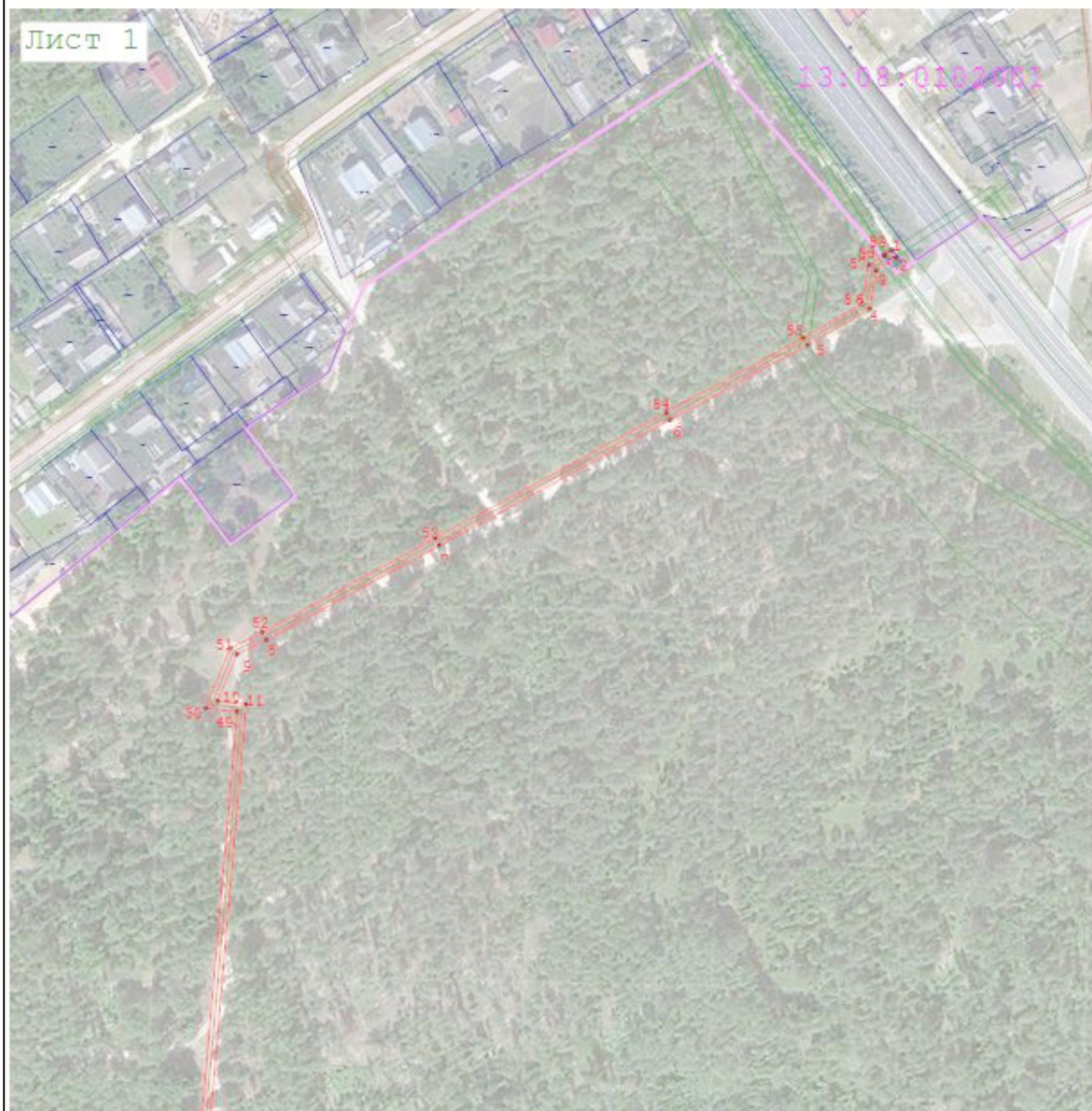
-  - Характерная точка границы
-  - Граница охранной зоны
-  - Граница земельного участка, содержащаяся в ЕГРН
-  - Граница кадастрового квартала, содержащаяся в ЕГРН

Подпись  Коровкин А.Н. Дата « 9 » декабря 20 22 г.

Место для оттиска печатей (подписей) лица, составившего описание местоположения границ объекта



**Раздел 4**  
**План границ объекта**



**Масштаб 1:3 000**

**Используемые условные знаки и обозначения:**

- 1 - Характерная точка границы
- - Граница охранной зоны
- - Граница земельного участка, содержащаяся в ЕГРН
- - Граница административного квартала, содержащаяся в ЕГРН

Подпись  Коровкин А.Н. Дата « 9 » декабря 20 22 г.

Место для оттиска печати (подпись и печать) лица, составившего описание местоположения границ объекта



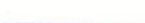



Раздел 4  
План границ объекта



Масштаб 1:3 000

Используемые условные знаки и обозначения:

-  - Характерная точка границы
-  - Граница охранной зоны
-  - Граница земельного участка, содержащаяся в ЕГРН
-  - Граница кадастрового квартала, содержащаяся в ЕГРН

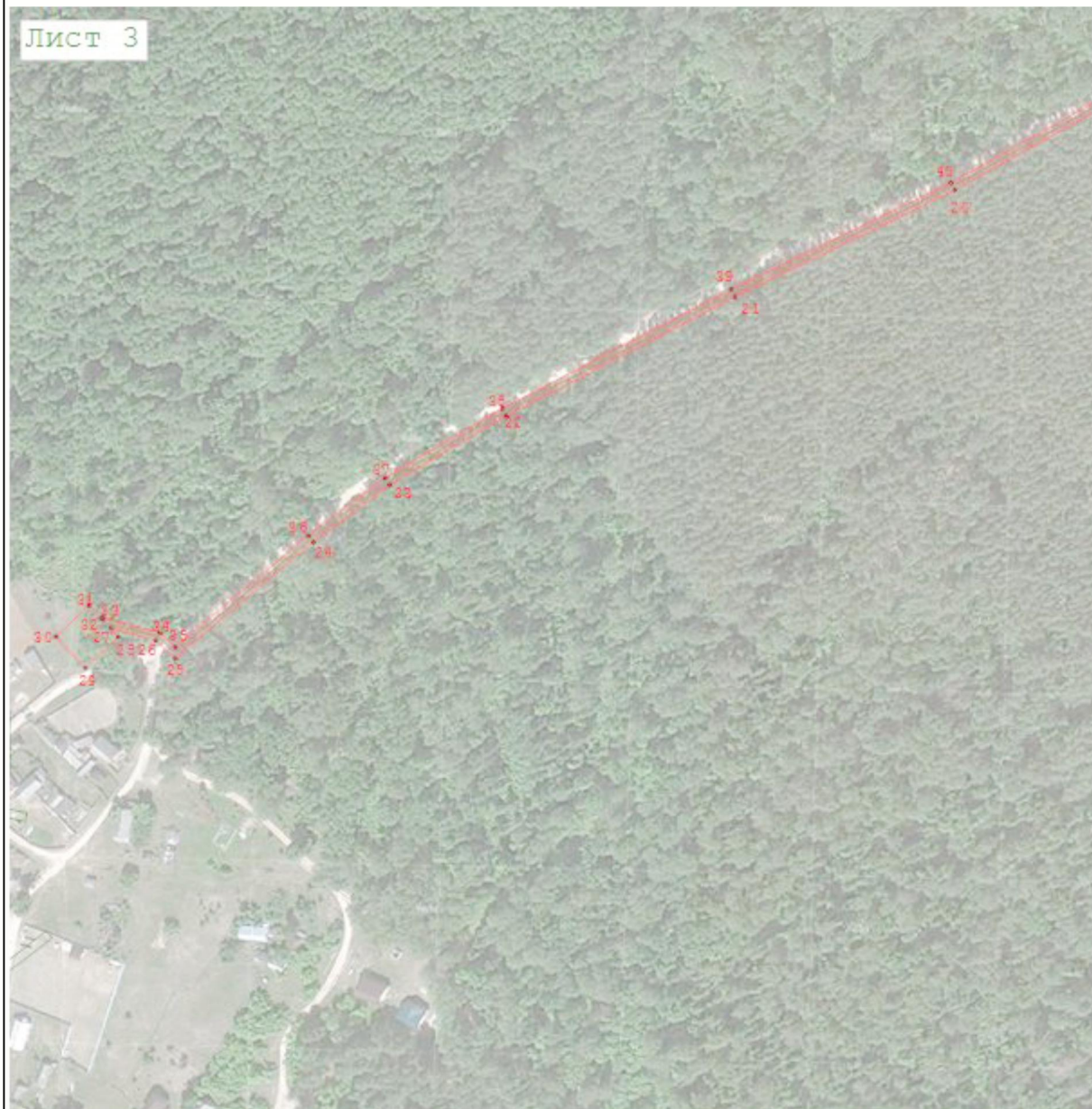
Подпись  Короткин А.Н. Дата « 9 » декабря 20 22 г.

Место для оттиска печати (или подписи) лица, составившего описание местоположения границ объекта









Раздел 4  
План границ объекта



Масштаб 1:3 000

Используемые условные знаки и обозначения:

-  - Характерная точка границы
-  - Граница охранной зоны
-  - Граница земельного участка, содержащаяся в ЕГРН
-  - Граница кадастрового квартала, содержащаяся в ЕГРН

Подпись  Коровкин А.Н. Дата « 9 » декабря 20 22 г.

Место для оттиска печати (подпись) лица, составившего описание местоположения границ объекта



Прохождение границы		Описание прохождения границы
от точки	до точки	
<b>1</b>	<b>2</b>	<b>3</b>
1	27	на расстоянии 2 метров от оси газопровода
27	32	на расстоянии 10 метров от ГРПП
32	1	на расстоянии 2 метров от оси газопровода