



**ПРАВИТЕЛЬСТВО
РЕСПУБЛИКИ МОРДОВИЯ**

ПОСТАНОВЛЕНИЕ

от 02.10.2023

№ 515

г. Саранск

Об утверждении границы охранной
зоны газораспределительной сети

В соответствии с постановлением Правительства Российской Федерации от 20 ноября 2000 г. № 878 «Об утверждении Правил охраны газораспределительных сетей» и на основании ходатайства акционерного общества «Газпром газораспределение Саранск» Правительство Республики Мордовия **п о с т а н о в л я е т**:

1. Утвердить границы охранной зоны объекта «Подземный ПЭ газопровода высокого давления от подземного газопровода высокого давления с. Софьино – с. Новоникольское ПК 20+80 до ГРПШ 400-01-У1 д. Муравлянка Ельниковского района», назначение: Транспортировка газа, протяженность 4598 м, адрес объекта: Республика Мордовия, Ельниковский район, с. Софьино, д. б/н, кадастровый номер 13:07:0212001:267, находящегося в собственности акционерного общества «Газпром газораспределение Саранск», площадью 18437 кв. м согласно приложению.

2. Установить ограничения (обременения) на земельные участки, входящие в охранную зону газораспределительной сети, указанной в приложении к настоящему постановлению, определив условия их использования в соответствии с Правилами охраны газораспределительных сетей, утвержденными постановлением Правительства Российской Федерации от 20 ноября 2000 г. № 878.

3. Настоящее постановление вступает в силу со дня его официального опубликования.

Председатель Правительства
Республики Мордовия



Д. ПОЗДНЯКОВ

Приложение
к постановлению Правительства
Республики Мордовия
от 2 октября 2023 г. № 515

ОПИСАНИЕ МЕСТОПОЛОЖЕНИЯ ГРАНИЦ

*Подземный ПЭ газопровода высокого давления от подземного газопровода высокого давления
с. Софьино – с. Новоникольское ПК 20+80 до ГРПП 400-01-У1 д. Муравлянка Ельниковского района*
(наименование объекта, местоположение границ которого описано (далее - объект))

Раздел 1

Сведения об объекте

№ п/п	Характеристики объекта	Описание характеристик
1	2	3
1	Местоположение объекта	Республика Мордовия, Ельниковский р-н
2	Площадь объекта ± величина погрешности определения площади ($P \pm \Delta P$)	18 437 м ² ± 48 м ²
3	Иные характеристики объекта	<p>Вид объекта реестра границ: Зона с особыми условиями использования территории</p> <p>Содержание ограничений использования объектов недвижимости в пределах зоны или территории: В границах зоны с особыми условиями использования территории, режим использования земельных участков устанавливается с учетом правил охраны газораспределительных сетей, утвержденных постановлением Правительства Российской Федерации от 20 ноября 2000 года № 878. Согласно пункту 14 на земельные участки, входящие в охранные зоны газораспределительных сетей, в целях предупреждения их повреждения или нарушения условий их нормальной эксплуатации налагаются ограничения (обременения), которыми запрещается лицам, указанным в пункте 2 настоящих Правил:</p> <p>а) строить объекты жилищно-гражданского и производственного назначения;</p> <p>б) сносить и реконструировать мосты, коллекторы, автомобильные и железные дороги с расположенными на них газораспределительными сетями без предварительного выноса этих газопроводов по согласованию с эксплуатационными организациями;</p> <p>в) разрушать берегоукрепительные сооружения, водопропускные устройства, земляные и иные сооружения, предохраняющие газораспределительные сети от разрушений;</p> <p>г) перемещать, повреждать, засыпать и уничтожать опознавательные знаки, контрольно-измерительные пункты и другие устройства газораспределительных сетей;</p> <p>д) устраивать свалки и склады, разливать растворы кислот, солей, щелочей и других химически активных веществ;</p> <p>е) огораживать и перегораживать охранные зоны, препятствовать доступу персонала эксплуатационных организаций к газораспределительным сетям, проведению обслуживания и устранению повреждений газораспределительных сетей;</p> <p>ж) разводить огонь и размещать источники огня;</p> <p>з) рыть погреба, копать и обрабатывать почву сельскохозяйственными и мелиоративными орудиями и механизмами на глубину более 0,3 метра;</p> <p>и) открывать калитки и двери газорегуляторных пунктов, станций катодной и дренажной защиты, люки подземных колодцев, включать или отключать электроснабжение средств связи, освещения и систем телемеханики;</p> <p>к) набрасывать, приставлять и привязывать к опорам и надземным газопроводам, ограждениям и зданиям газораспределительных сетей посторонние предметы, лестницы, влезать на них;</p> <p>л) самовольно подключаться к газораспределительным сетям.</p>

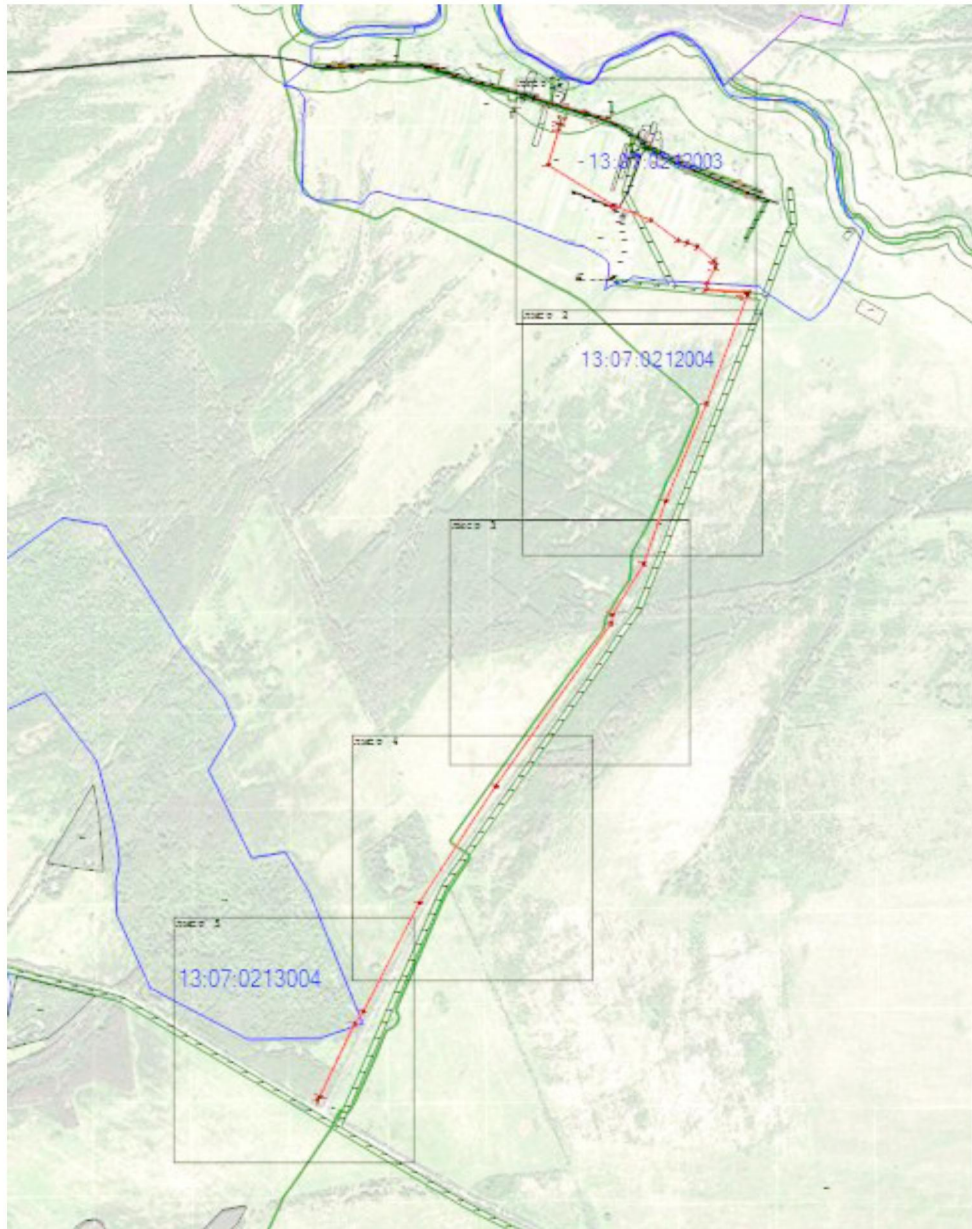
Раздел 2

Сведения о местоположении границ объекта					
1. Система координат МСК-13, зона 1					
2. Сведения о характерных точках границ объекта					
Обозначение характерных точек границ	Координаты, м		Метод определения координат характерной точки	Средняя квадратическая погрешность положения характерной точки (Мт), м	Описание обозначения точки на местности (при наличии)
	X	Y			
1	2	3	4	5	6
1	452 111,11	1 213 864,81	Аналитический метод	0,10	—
2	452 104,50	1 213 887,83		0,10	
3	452 079,03	1 213 880,52		0,10	
4	452 081,82	1 213 870,80		0,10	
5	452 062,67	1 213 864,98		0,10	
6	451 936,12	1 213 827,68		0,10	
7	451 790,30	1 214 063,89		0,10	
8	451 737,48	1 214 199,20		0,10	
9	451 663,84	1 214 298,30		0,10	
10	451 655,71	1 214 329,44		0,10	
11	451 642,64	1 214 366,24		0,10	
12	451 588,55	1 214 428,40		0,10	
13	451 576,99	1 214 435,01		0,10	
14	451 561,77	1 214 432,76		0,10	
15	451 505,25	1 214 402,07		0,10	
16	451 485,13	1 214 400,44		0,10	
17	451 474,87	1 214 543,55		0,10	
18	451 473,21	1 214 551,58		0,10	
19	451 464,91	1 214 550,16		0,10	
20	451 069,46	1 214 400,31		0,10	
21	450 715,89	1 214 252,71		0,10	
22	450 490,70	1 214 173,92		0,10	
23	450 305,47	1 214 059,16		0,10	
24	450 273,77	1 214 054,99		0,10	
25	449 684,51	1 213 635,48		0,10	
26	449 262,90	1 213 360,56		0,10	
27	448 869,20	1 213 158,26		0,10	
28	448 826,04	1 213 125,81		0,10	
29	448 560,51	1 212 999,27		0,10	
30	448 546,41	1 212 990,52		0,10	
31	448 548,51	1 212 987,13		0,10	
32	448 562,43	1 212 995,74		0,10	
33	448 828,12	1 213 122,38		0,10	
34	448 871,33	1 213 154,87		0,10	
35	449 264,91	1 213 357,11		0,10	
36	449 686,76	1 213 632,17		0,10	
37	450 275,28	1 214 051,16		0,10	
38	450 306,84	1 214 055,31		0,10	
39	450 492,43	1 214 170,29		0,10	
40	450 717,33	1 214 248,97		0,10	
41	451 070,94	1 214 396,59		0,10	
42	451 465,96	1 214 546,29		0,10	
43	451 470,08	1 214 546,99		0,10	
44	451 470,90	1 214 543,01		0,10	
45	451 481,43	1 214 396,14		0,10	
46	451 506,42	1 214 398,16		0,10	
47	451 563,06	1 214 428,91		0,10	
48	451 576,21	1 214 430,86		0,10	
49	451 585,98	1 214 425,27		0,10	
50	451 639,13	1 214 364,20		0,10	

Раздел 2

Сведения о местоположении границ объекта					
1	2	3	4	5	6
51	451 651,87	1 214 328,27	Аналитический метод	0,10	—
52	451 660,17	1 214 296,53		0,10	
53	451 733,95	1 214 197,24		0,10	
54	451 786,71	1 214 062,11		0,10	
55	451 934,32	1 213 822,98		0,10	
56	452 063,82	1 213 861,15		0,10	
57	452 082,93	1 213 866,95		0,10	
58	452 085,64	1 213 857,50		0,10	
1	452 111,11	1 213 864,81		0,10	
3. Сведения о характерных точках части (частей) границы объекта					
1	2	3	4	5	6
—	—	—	—	—	—

Раздел 4
План границ объекта



Масштаб 1:25 000

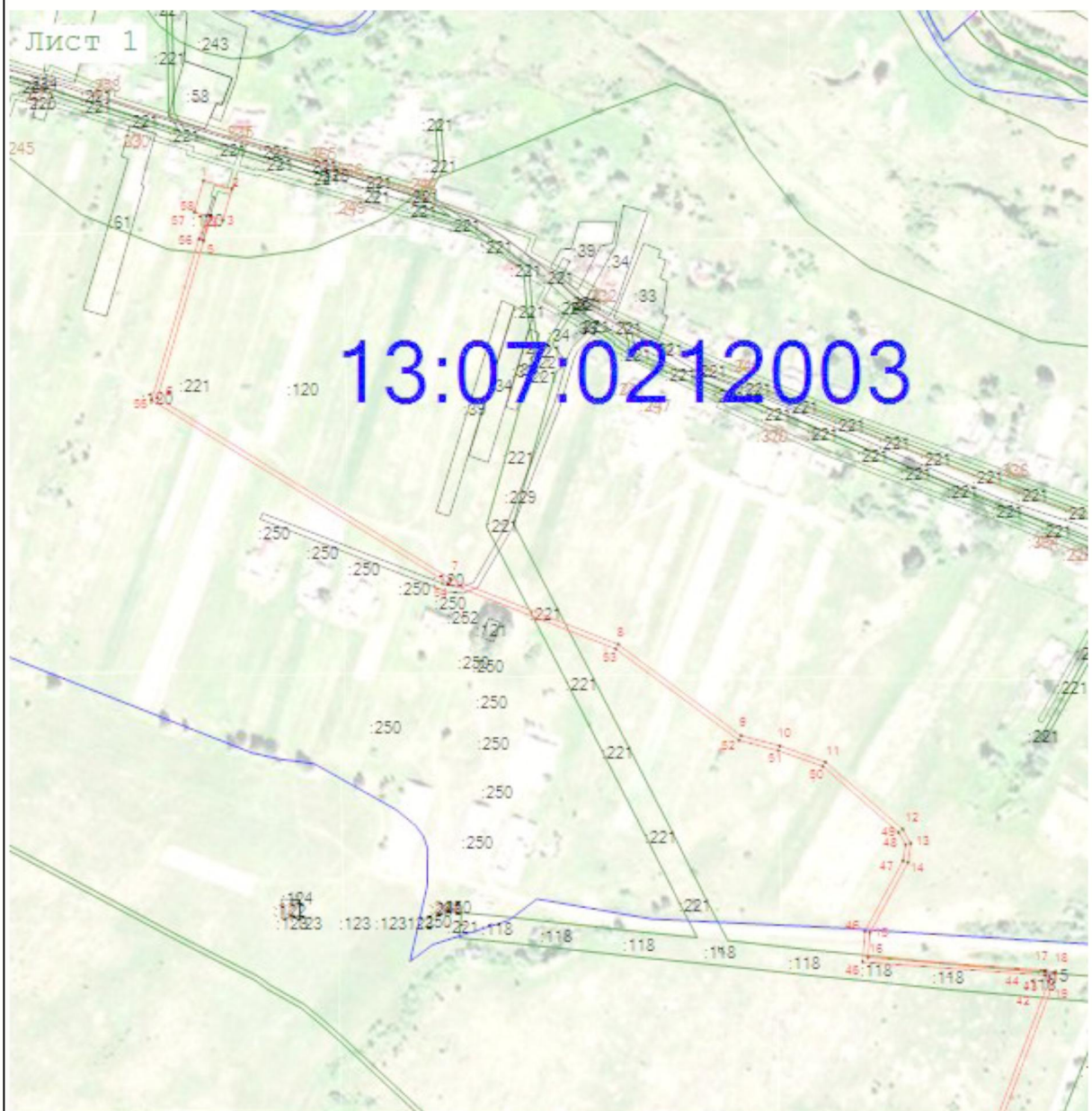
Используемые условные знаки и обозначения:

-  - Характерная точка границы
-  - Граница охранной зоны
-  - Граница кадастровой территории, содержащаяся в ЕГРН
-  - Граница земельного участка, содержащаяся в ЕГРН

Подпись  Дата « 15 » ноября 20 22 г.

Место для оттиска печати (при наличии) лица, составившего описание местоположения границ объекта

Раздел 4
План границ объекта



Масштаб 1:5 000

Используемые условные знаки и обозначения:

-  - Характерная точка границы
-  - Граница охранной зоны
-  - Граница кадастрового участка, содержащаяся в ЕГРН
-  - Граница земельного участка, содержащаяся в ЕГРН

Подпись _____



Дата « 15 » ноября 20 22 г.

Место для оттиска печати (при наличии) лица, составившего описание местоположения границ объекта

Раздел 4
План границ объекта

Лист 2

13:07:0212004



Масштаб 1:5 000

Используемые условные знаки и обозначения:

-  - Характерная точка границы
-  - Граница охранной зоны
-  - Граница кадастрового участка, содержащаяся в ЕГРН
-  - Граница земельного участка, содержащаяся в ЕГРН

Подпись  Дата « 15 » ноября 20 22 г.



Место для оттиска печати (при наличии) лица, составившего описание местоположения границ объекта

Раздел 4
План границ объекта

Лист 3



Масштаб 1:5 000

Используемые условные знаки и обозначения:

-  - Характерная точка границы
-  - Граница охранной зоны
-  - Граница кадастрового участка, содержащаяся в ЕГРН
-  - Граница земельного участка, содержащаяся в ЕГРН

Подпись _____



Дата « 15 » ноября 20 22 г.

Место для оттиска печати (при наличии) лица, составившего описание местоположения границ объекта

Раздел 4
План границ объекта



Масштаб 1:5 000

Используемые условные знаки и обозначения:

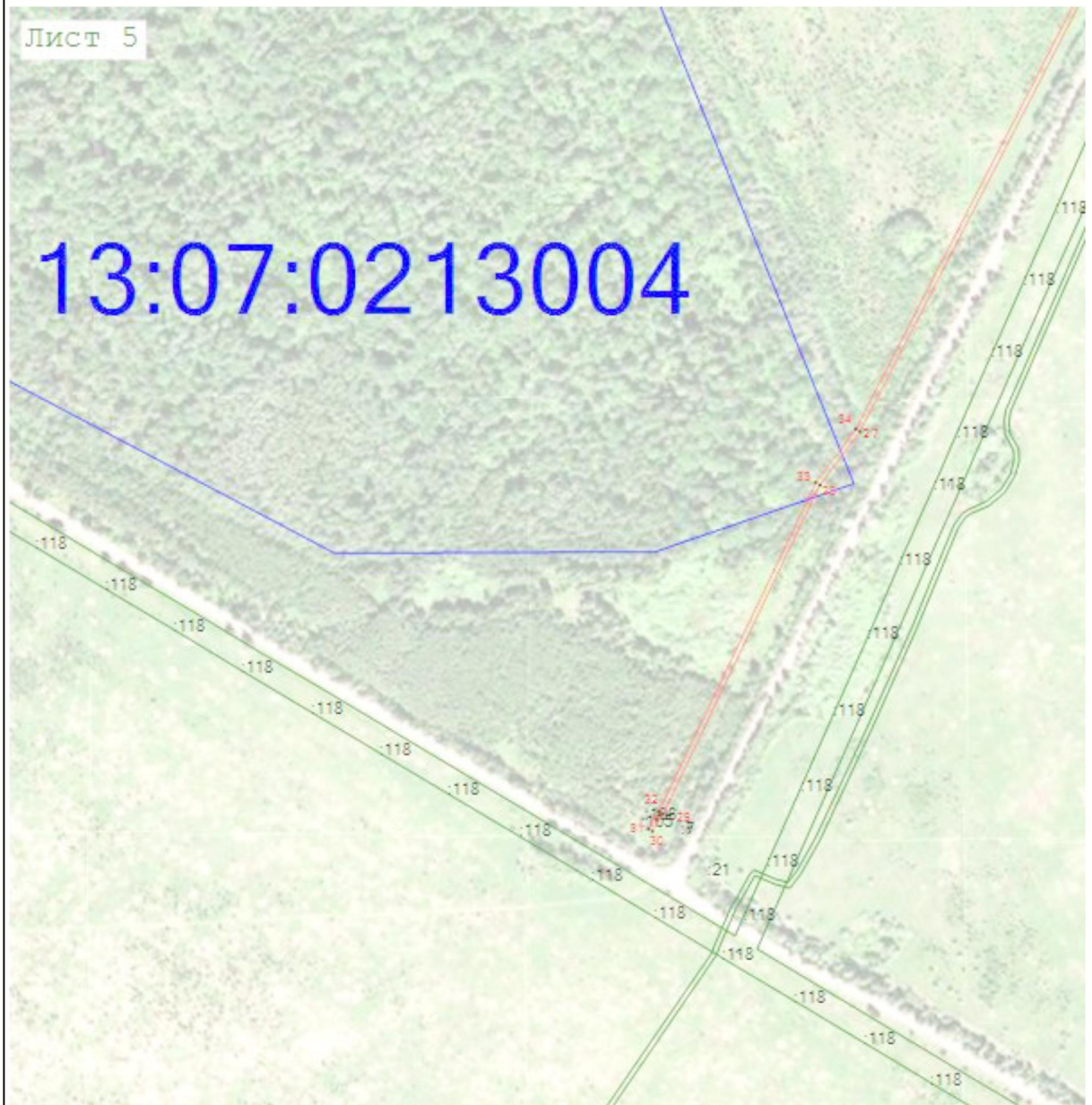
- ↑ - Характерная точка границы
- - Граница охранной зоны
- (orange) - Граница охранный зоны
- (green) - Граница кадастровых объектов, содержащаяся в ЕГРН
- (red) - Граница земельных участков, содержащаяся в ЕГРН

Подпись _____ Дата « 15 » ноября 20 22 г.



Место для оттиска печати (при наличии) лица, составившего описание местоположения границ объекта

Раздел 4
План границ объекта



Масштаб 1:5 000

Используемые условные знаки и обозначения:

-  - Характерная точка границы
-  - Граница охранной зоны
-  - Граница кадастрового участка, содержащаяся в ЕГРН
-  - Граница земельного участка, содержащаяся в ЕГРН

Подпись  Дата « 15 » ноября 20 22 г.

Место для оттиска печати (при наличии) лица, составившего описание местоположения границ объекта

Прохождение границы		Описание прохождения границы
от точки	до точки	
1	2	3
1	4	на расстоянии 10 метров от границы газорегуляторного пункта
4	57	на расстоянии 2 метров от оси газопровода
57	1	на расстоянии 10 метров от границы газорегуляторного пункта