



**ПРАВИТЕЛЬСТВО  
РЕСПУБЛИКИ МОРДОВИЯ  
ПОСТАНОВЛЕНИЕ**

от 02.10.2023

№ 510

г. Саранск

Об утверждении границы охранной  
зоны газораспределительной сети

В соответствии с постановлением Правительства Российской Федерации от 20 ноября 2000 г. № 878 «Об утверждении Правил охраны газораспределительных сетей» и на основании ходатайства акционерного общества «Газпром газораспределение Саранск» Правительство Республики Мордовия **п о с т а н о в л я е т**:

1. Утвердить границы охранной зоны объекта «Подземный газопровод высокого давления до с. Хлебино и среднего давления по с. Хлебино с установкой ГРПШ-400-01, ГРПШ-03БМ-04-2У1», назначение: Транспортировка газа, протяженность 10669 м, адрес объекта: Республика Мордовия, Теньгушевский район, с. Хлебино, д. бн9, кадастровый номер 13:20:0414005:131, находящегося в собственности акционерного общества «Газпром газораспределение Саранск», площадью 45293 кв. м согласно приложению.

2. Установить ограничения (обременения) на земельные участки, входящие в охранную зону газораспределительной сети, указанной в приложении к настоящему постановлению, определив условия их использования в соответствии с Правилами охраны газораспределительных сетей, утвержденными постановлением Правительства Российской Федерации от 20 ноября 2000 г. № 878.

3. Настоящее постановление вступает в силу со дня его официального опубликования.

Председатель Правительства  
Республики Мордовия



**Д. ПОЗДНЯКОВ**

**Приложение**  
к постановлению Правительства  
Республики Мордовия  
от 2 октября 2023 г. № 510

**ОПИСАНИЕ МЕСТОПОЛОЖЕНИЯ ГРАНИЦ**

*Подземный газопровод высокого давления до с. Хлебино и среднего давления по с. Хлебино  
с установкой ГРПП-400-01, ГРПП-03БМ-04-2У1*

(наименование объекта, местоположение границ которого описано (далее - объект))

**Раздел 1**

**Сведения об объекте**

№ п/п	Характеристики объекта	Описание характеристик
1	2	3
1	Местоположение объекта	Республика Мордовия, Теньгушевский р-н
2	Площадь объекта ± величина погрешности определения площади ( $P \pm \Delta P$ )	45 293 м <sup>2</sup> ± 74 м <sup>2</sup>
3	Иные характеристики объекта	<p>Вид объекта реестра границ: Зона с особыми условиями использования территории</p> <p>Содержание ограничений использования объектов недвижимости в пределах зоны или территории: В границах зоны с особыми условиями использования территории, режим использования земельных участков устанавливается с учетом правил охраны газораспределительных сетей, утвержденных постановлением Правительства Российской Федерации от 20 ноября 2000 года № 878. Согласно пункту 14 на земельные участки, входящие в охранные зоны газораспределительных сетей, в целях предупреждения их повреждения или нарушения условий их нормальной эксплуатации налагаются ограничения (обременения), которыми запрещается лицам, указанным в пункте 2 настоящих Правил:</p> <p>а) строить объекты жилищно-гражданского и производственного назначения;</p> <p>б) сносить и реконструировать мосты, коллекторы, автомобильные и железные дороги с расположенными на них газораспределительными сетями без предварительного выноса этих газопроводов по согласованию с эксплуатационными организациями;</p> <p>в) разрушать берегоукрепительные сооружения, водопропускные устройства, земляные и иные сооружения, предохраняющие газораспределительные сети от разрушений;</p> <p>г) перемещать, повреждать, засыпать и уничтожать опознавательные знаки, контрольно-измерительные пункты и другие устройства газораспределительных сетей;</p> <p>д) устраивать свалки и склады, разливать растворы кислот, солей, щелочей и других химически активных веществ;</p> <p>е) огораживать и перегораживать охранные зоны, препятствовать доступу персонала эксплуатационных организаций к газораспределительным сетям, проведению обслуживания и устранению повреждений газораспределительных сетей;</p> <p>ж) разводить огонь и размещать источники огня;</p> <p>з) рыть погреба, копать и обрабатывать почву сельскохозяйственными и мелиоративными орудиями и механизмами на глубину более 0,3 метра;</p> <p>и) открывать калитки и двери газорегуляторных пунктов, станций катодной и дренажной защиты, люки подземных колодцев, включать или отключать электроснабжение средств связи, освещения и систем телемеханики;</p> <p>к) набрасывать, приставлять и привязывать к опорам и надземным газопроводам, ограждениям и зданиям газораспределительных сетей посторонние предметы, лестницы, влезать на них;</p> <p>л) самовольно подключаться к газораспределительным сетям.</p>

## Раздел 2

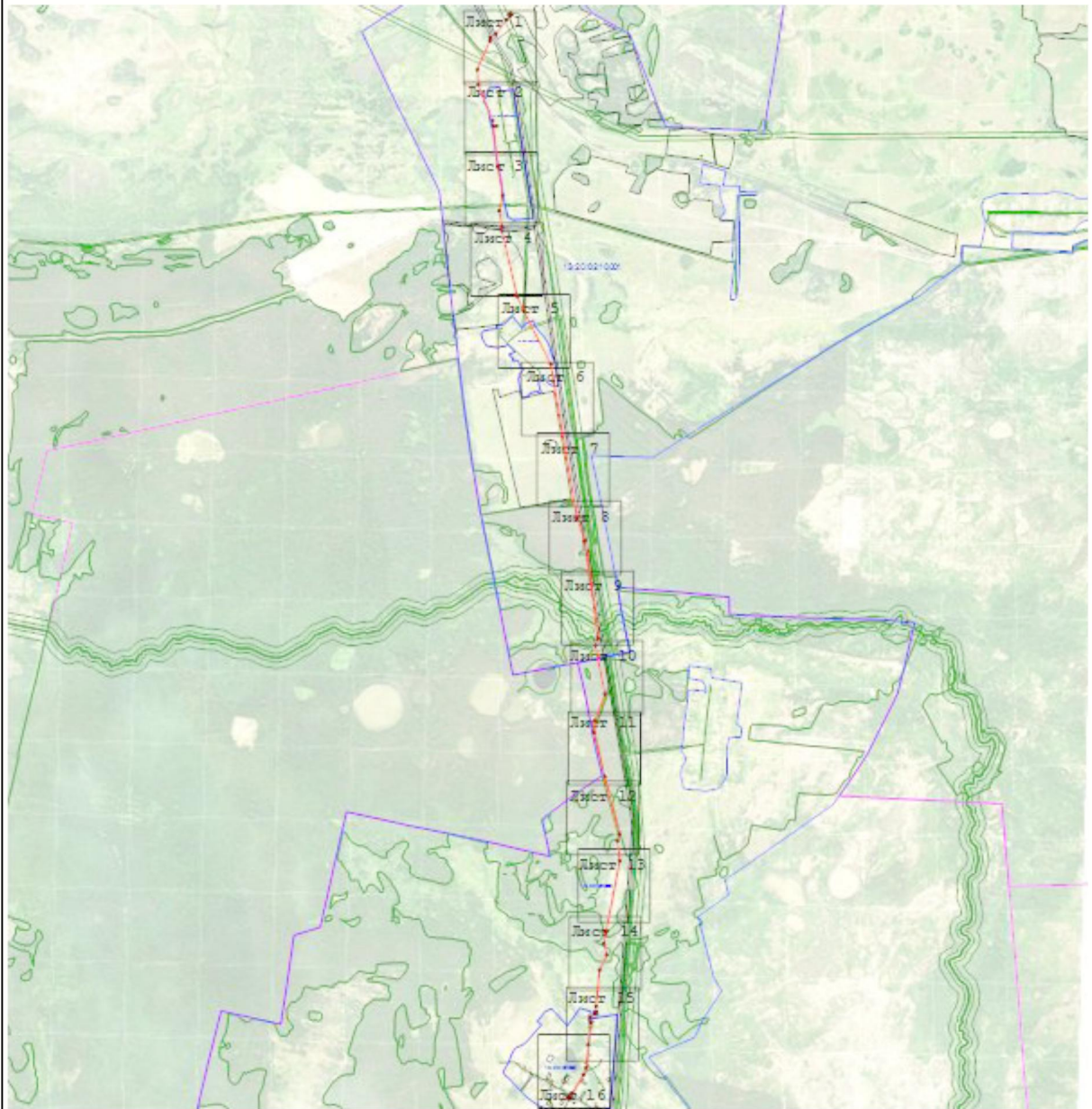
Сведения о местоположении границ объекта					
1. Система координат МСК-13, зона 1					
2. Сведения о характерных точках границ объекта					
Обозначение характерных точек границ	Координаты, м		Метод определения координат характерной точки	Средняя квадратическая погрешность положения характерной точки (Мт), м	Описание обозначения точки на местности (при наличии)
	X	Y			
1	2	3	4	5	6
1	453 378,62	1 138 182,75	Аналитический метод	0,10	—
2	453 364,47	1 138 201,43		0,10	
3	453 343,02	1 138 185,15		0,10	
4	453 348,93	1 138 177,34		0,10	
5	453 305,36	1 138 145,17		0,10	
6	453 171,73	1 138 045,06		0,10	
7	453 134,71	1 137 988,67		0,10	
8	453 102,22	1 137 986,15		0,10	
9	452 827,39	1 137 864,14		0,10	
10	452 681,82	1 137 874,00		0,10	
11	452 335,63	1 138 012,08		0,10	
12	452 281,16	1 138 018,01		0,10	
13	452 282,72	1 138 049,96		0,10	
14	452 278,73	1 138 050,16		0,10	
15	452 277,19	1 138 018,44		0,10	
16	451 888,85	1 138 060,73		0,10	
17	451 613,06	1 138 110,27		0,10	
18	451 464,66	1 138 075,81		0,10	
19	451 309,54	1 138 105,64		0,10	
20	451 266,24	1 138 104,00		0,10	
21	450 639,68	1 138 249,90		0,10	
22	450 495,21	1 138 313,59		0,10	
23	449 983,77	1 138 575,42		0,10	
24	449 821,33	1 138 599,84		0,10	
25	448 494,06	1 138 827,03		0,10	
26	448 275,45	1 138 903,30		0,10	
27	447 335,56	1 139 029,37		0,10	
28	447 265,72	1 139 006,01		0,10	
29	446 796,03	1 139 097,08		0,10	
30	446 538,77	1 138 998,23		0,10	
31	446 425,67	1 138 988,95		0,10	
32	446 002,75	1 139 095,82		0,10	
33	445 445,18	1 139 235,49		0,10	
34	445 380,09	1 139 218,55		0,10	
35	445 185,32	1 139 240,36		0,10	
36	444 500,68	1 139 108,82		0,10	
37	444 389,03	1 139 086,32		0,10	
38	444 279,67	1 139 115,71		0,10	
39	444 135,13	1 139 044,29		0,10	
40	443 783,14	1 139 011,20		0,10	
41	443 729,20	1 139 009,19		0,10	
42	443 728,34	1 139 018,98		0,10	
43	443 705,04	1 139 016,89		0,10	
44	443 706,75	1 138 997,10		0,10	
45	443 676,07	1 138 952,55		0,10	
46	443 645,96	1 138 954,03		0,10	
47	443 622,73	1 138 959,94		0,10	
48	443 412,49	1 138 934,69		0,10	
49	443 189,76	1 138 915,50		0,10	
50	443 124,35	1 138 889,66		0,10	

## Раздел 2

Сведения о местоположении границ объекта							
1	2	3	4	5	6		
51	442 944,55	1 138 778,58	Аналитический метод	0,10	—		
52	442 905,25	1 138 756,14		0,10			
53	442 904,10	1 138 758,67		0,10			
54	442 884,08	1 138 749,62		0,10			
55	442 893,66	1 138 728,55		0,10			
56	442 913,64	1 138 737,61		0,10			
57	442 906,91	1 138 752,47		0,10			
58	442 946,59	1 138 775,14		0,10			
59	443 126,15	1 138 886,07		0,10			
60	443 190,69	1 138 911,57		0,10			
61	443 412,90	1 138 930,71		0,10			
62	443 622,47	1 138 955,87		0,10			
63	443 645,36	1 138 950,05		0,10			
64	443 678,10	1 138 948,44		0,10			
65	443 710,07	1 138 994,87		0,10			
66	443 730,31	1 138 996,68		0,10			
67	443 729,56	1 139 005,20		0,10			
68	443 783,40	1 139 007,20		0,10			
69	444 136,24	1 139 040,38		0,10			
70	444 280,09	1 139 111,44		0,10			
71	444 388,90	1 139 082,21		0,10			
72	444 501,45	1 139 104,91		0,10			
73	445 185,48	1 139 236,32		0,10			
74	445 380,38	1 139 214,48		0,10			
75	445 445,20	1 139 231,36		0,10			
76	446 001,77	1 139 091,94		0,10			
77	446 425,33	1 138 984,91		0,10			
78	446 539,67	1 138 994,29		0,10			
79	446 796,39	1 139 092,92		0,10			
80	447 265,99	1 139 001,88		0,10			
81	447 335,95	1 139 025,28		0,10			
82	448 274,52	1 138 899,39		0,10			
83	448 493,06	1 138 823,14		0,10			
84	449 820,70	1 138 595,88		0,10			
85	449 982,53	1 138 571,57		0,10			
86	450 493,49	1 138 309,98		0,10			
87	450 638,41	1 138 246,09		0,10			
88	451 265,86	1 138 099,97		0,10			
89	451 309,23	1 138 101,61		0,10			
90	451 464,74	1 138 071,72		0,10			
91	451 613,16	1 138 106,18		0,10			
92	451 888,28	1 138 056,77		0,10			
93	452 334,65	1 138 008,17		0,10			
94	452 680,92	1 137 870,04		0,10			
95	452 828,11	1 137 860,08		0,10			
96	453 103,21	1 137 982,21		0,10			
97	453 136,98	1 137 984,84		0,10			
98	453 174,70	1 138 042,28		0,10			
99	453 307,75	1 138 141,95		0,10			
100	453 351,35	1 138 174,16		0,10			
101	453 357,17	1 138 166,47		0,10			
1	453 378,62	1 138 182,75		0,10			
3. Сведения о характерных точках части (частей) границы объекта							
1	2	3		4		5	6
—	—	—		—		—	—



## Раздел 4 План границ объекта



**Масштаб 1:60 000**

**Используемые условные знаки и обозначения:**

- 1 - Характерная точка границы
- - Граница охранной зоны
- - Граница кадастровой территории, содержащаяся в ЕГРН
- - Граница земельного участка, содержащаяся в ЕГРН

Подпись  Дата « 21 » ноября 20 22 г.


Место для оттиска печати (при наличии) лица, составившего описание местоположения границ объекта

**Раздел 4**  
**План границ объекта**



**Масштаб 1:4 000**

**Используемые условные знаки и обозначения:**

-  - Характерная точка границы
-  - Граница охранной зоны
-  - Граница кадастрового участка, содержащаяся в ЕГРН
-  - Граница земельного участка, содержащаяся в ЕГРН

Подпись \_\_\_\_\_



Дата « 21 » ноября 20 22 г.

Место для оттиска печати (при наличии) лица, составившего описание местоположения границ объекта

Раздел 4  
План границ объекта



Масштаб 1:4 000

Используемые условные знаки и обозначения:

-  - Характерная точка границы
-  - Граница охранной зоны
-  - Граница кадастрового участка, содержащаяся в ЕГРН
-  - Граница земельного участка, содержащаяся в ЕГРН

Подпись  \_\_\_\_\_ Дата « 21 » ноября 20 22 г.

Место для оттиска печати (при наличии) лица, составившего описание местоположения границ объекта






**Раздел 4**  
**План границ объекта**



**Масштаб 1:4 000**

**Используемые условные знаки и обозначения:**

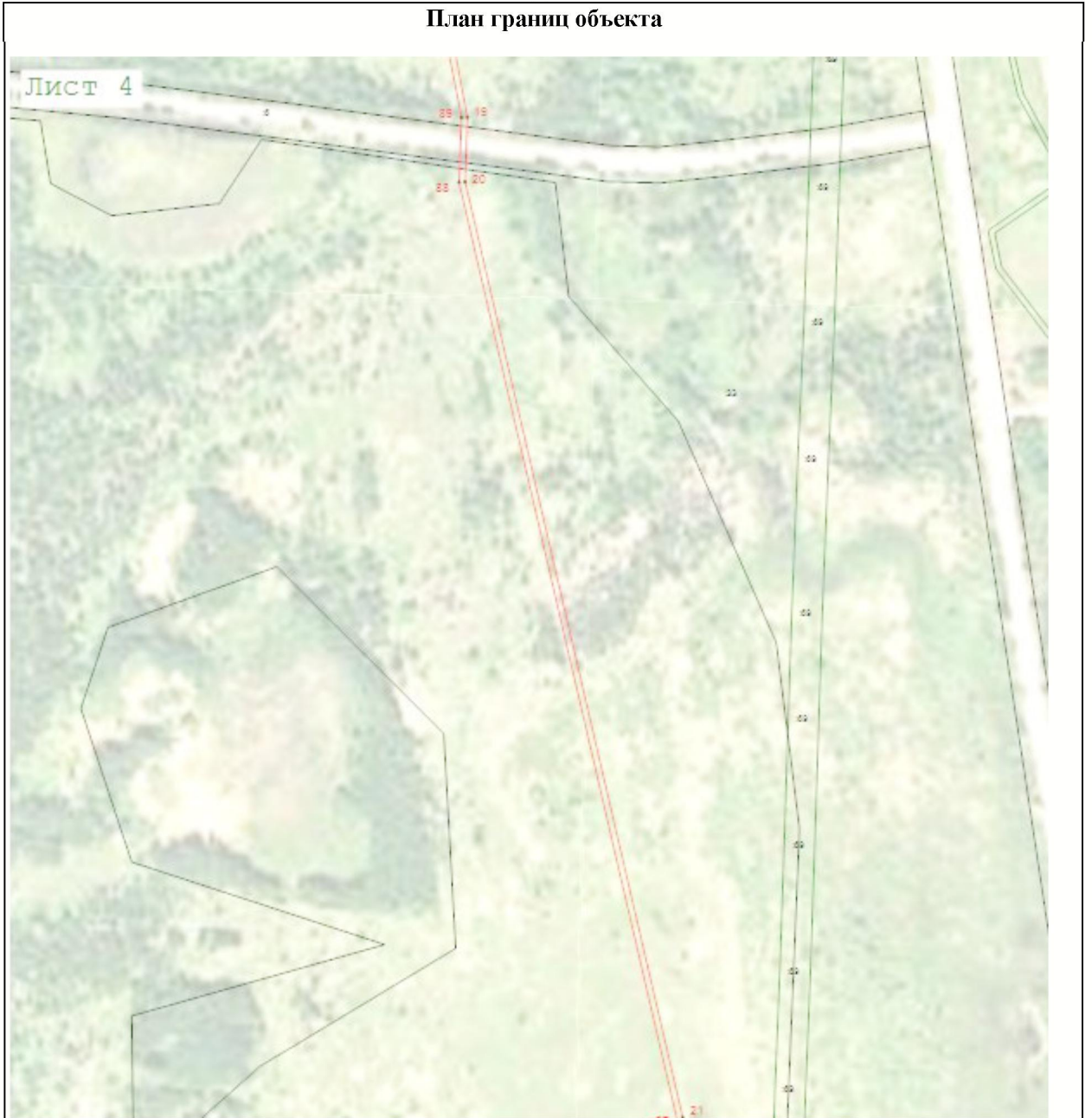
-  - Характерная точка границы
-  - Граница охранной зоны
-  - Граница кадастровой территории, содержащаяся в ЕГРН
-  - Граница земельного участка, содержащаяся в ЕГРН

Подпись  \_\_\_\_\_ Дата « 21 » ноября 20 22 г.



Место для оттиска печати (при наличии) лица, составившего описание местоположения границ объекта

Раздел 4  
План границ объекта



Масштаб 1:4 000

Используемые условные знаки и обозначения:

-  - Характерная точка границы
-  - Граница охранной зоны
-  - Граница кадастрового участка, содержащаяся в ЕГРН
-  - Граница земельного участка, содержащаяся в ЕГРН

Подпись  Дата « 21 » ноября 20 22 г.



Место для оттиска печати (при наличии) лица, составившего описание местоположения границ объекта

Раздел 4  
План границ объекта



Масштаб 1:4 000

Используемые условные знаки и обозначения:

-  - Характерная точка границы
-  - Граница охранной зоны
-  - Граница кадастровой территории, содержащаяся в ЕГРН
-  - Граница земельного участка, содержащаяся в ЕГРН

Подпись  Дата « 21 » ноября 20 22 г.

Место для оттиска печати (при наличии) лица, составившего описание местоположения границ объекта

**Раздел 4**  
**План границ объекта**



**Масштаб 1:4 000**

**Используемые условные знаки и обозначения:**

-  - Характерная точка границы
-  - Граница охранной зоны
-  - Граница кадастровой территории, поддерживаемая в ЕГРН
-  - Граница земельного участка, поддерживаемая в ЕГРН

Подпись  \_\_\_\_\_ Дата « 21 » ноября 20 22 г.

Место для оттиска печати (при наличии) лица, составившего описание местоположения границ объекта



Раздел 4  
План границ объекта



Масштаб 1:4 000

Используемые условные знаки и обозначения:

-  - Характерная точка границы
-  - Граница охранной зоны
-  - Граница кадастровой территории, содержащаяся в ЕГРН
-  - Граница земель, находящихся в ЕГРН

Подпись  Дата « 21 » ноября 20 22 г.

Место для оттиска печати (при наличии) лица, составившего описание местоположения границ объекта




**Раздел 4**  
**План границ объекта**



**Масштаб 1:4 000**

Используемые условные знаки и обозначения:

-  - Характерная точка границы
-  - Граница охранной зоны
-  - Граница кадастровых объектов, содержащаяся в ЕГРН
-  - Граница земельных участков, содержащаяся в ЕГРН

Подпись  И. Дата « 21 » ноября 20 22 г.

Место для оттиска печати (при наличии) лица, составившего описание местоположения границ объекта

**Раздел 4**  
**План границ объекта**

Лист 9



**Масштаб 1:4 000**

**Используемые условные знаки и обозначения:**

-  - Характерная точка границы
-  - Граница охранной зоны
-  - Граница кадастрового участка, содержащаяся в ЕГРН
-  - Граница земельного участка, содержащаяся в ЕГРН

Подпись \_\_\_\_\_



Дата « 21 » ноября 20 22 г.

Место для оттиска печати (при наличии) лица, составившего описание местоположения границ объекта

**Раздел 4**  
**План границ объекта**



**Масштаб 1:4 000**

**Используемые условные знаки и обозначения:**

-  - Характерная точка границы
-  - Граница охранной зоны
-  - Граница кадастровых границ, содержащаяся в ЕГРН
-  - Граница земельных участков, содержащаяся в ЕГРН

Подпись  \_\_\_\_\_ Дата « 21 » ноября 20 22 г.

Место для оттиска печати (при наличии) лица, составившего описание местоположения границ объекта



Раздел 4  
План границ объекта

Лист 11



Масштаб 1:4 000

Используемые условные знаки и обозначения:



- Характерная точка границы



- Граница охранной зоны



- Граница кадастровой территории, поддерживаемая в ЕГРН



- Граница земельного участка, поддерживаемая в ЕГРН

Подпись \_\_\_\_\_



Дата « 21 » ноября 20 22 г.



Место для оттиска печати (при наличии) лица, составившего описание местоположения границ объекта

Раздел 4  
План границ объекта



Масштаб 1:4 000

Используемые условные знаки и обозначения:

-  - Характерная точка границы
-  - Граница охранной зоны
-  - Граница кадастрового участка, поддерживаемая в ЕГРН
-  - Граница земельного участка, поддерживаемая в ЕГРН

Подпись  \_\_\_\_\_ Дата « 21 » ноября 20 22 г.





Место для оттиска печати (при наличии) лица, составившего описание местоположения границ объекта

Раздел 4  
План границ объекта



Масштаб 1:4 000

Используемые условные знаки и обозначения:

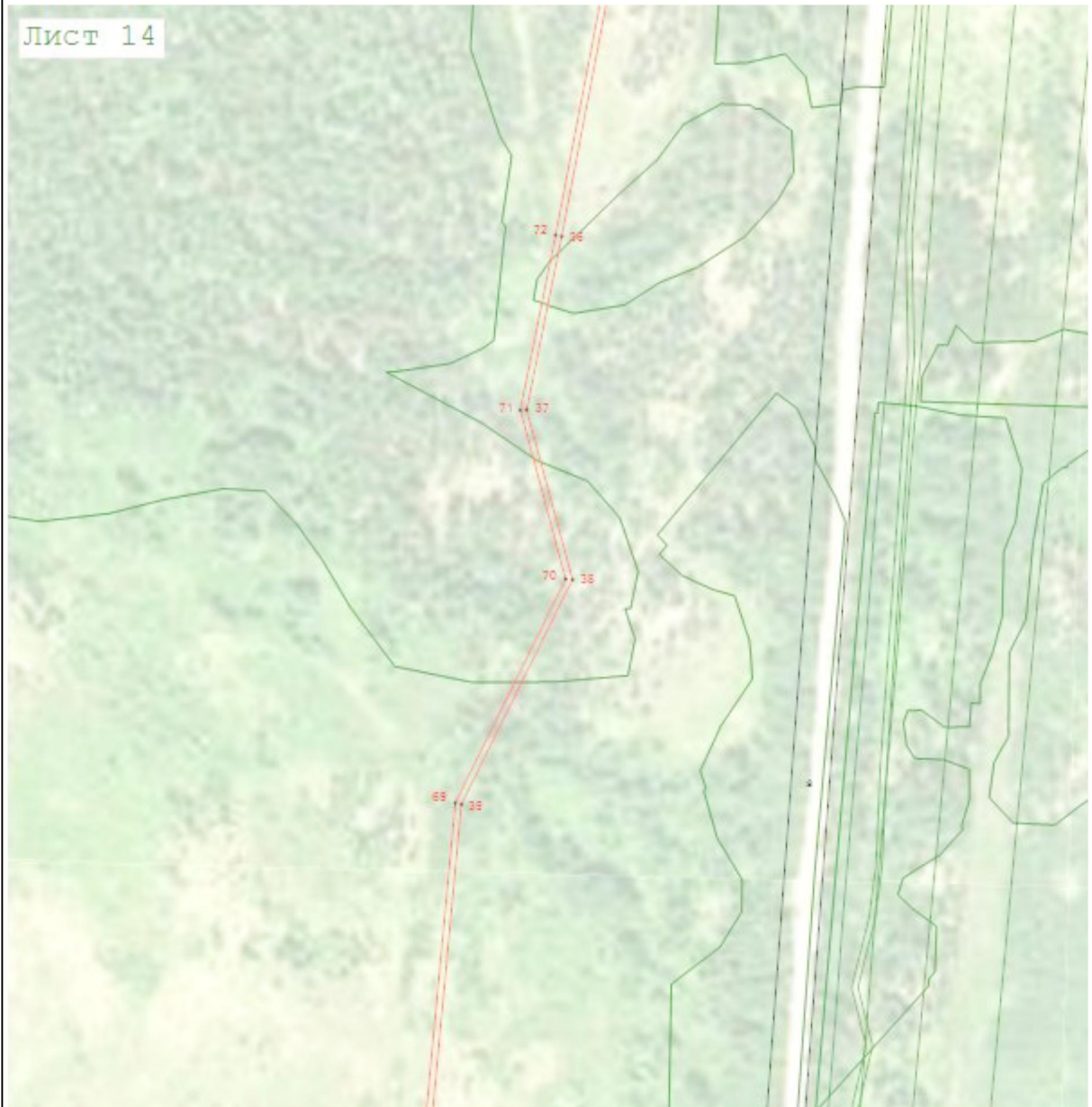
-  - Характерная точка границы
-  - Граница охранной зоны
-  - Граница кадастрового участка, содержащаяся в ЕГРН
-  - Граница земельного участка, содержащаяся в ЕГРН

Подпись  Дата « 21 » ноября 20 22 г.

Место для оттиска печати (при наличии) лица, составившего описание местоположения границ объекта



**Раздел 4**  
**План границ объекта**



**Масштаб 1:4 000**

Используемые условные знаки и обозначения:

-  - Характерная точка границы
-  - Граница охранной зоны
-  - Граница кадастрового участка, поддерживаемая в ЕГРН
-  - Граница земельного участка, поддерживаемая в ЕГРН

Подпись  Дата « 21 » ноября 20 22 г.

Место для оттиска печати (при наличии) лица, составившего описание местоположения границ объекта



Раздел 4  
План границ объекта

Лист 15



Масштаб 1:4 000

Используемые условные знаки и обозначения:

-  - Характерная точка границы
-  - Граница охранной зоны
-  - Граница кадастрового участка, содержащаяся в ЕГРН
-  - Граница земельного участка, содержащаяся в ЕГРН

Подпись  Дата « 21 » ноября 20 22 г.

Место для оттиска печати (при наличии) лица, составившего описание местоположения границ объекта



Раздел 4  
План границ объекта

Лист 16



Масштаб 1:4 000

Используемые условные знаки и обозначения:

-  - Характерная точка границы
-  - Граница охранной зоны
-  - Граница кадастровой территории, содержащаяся в ЕГРН
-  - Граница земельного участка, содержащаяся в ЕГРН

Подпись  Дата « 21 » ноября 20 22 г.

Место для оттиска печати (при наличии) лица, составившего описание местоположения границ объекта



Прохождение границы		Описание прохождения границы
от точки	до точки	
1	2	3
1	4	на расстоянии 10 метров от границы газорегуляторного пункта
4	41	на расстоянии 2 метров от оси газопровода
41	44	на расстоянии 10 метров от границы газорегуляторного пункта
44	52	на расстоянии 2 метров от оси газопровода
52	57	на расстоянии 10 метров от границы газорегуляторного пункта
57	65	на расстоянии 2 метров от оси газопровода
65	67	на расстоянии 10 метров от границы газорегуляторного пункта
67	100	на расстоянии 2 метров от оси газопровода
100	1	на расстоянии 10 метров от границы газорегуляторного пункта