



**ПРАВИТЕЛЬСТВО
РЕСПУБЛИКИ МОРДОВИЯ**

ПОСТАНОВЛЕНИЕ

от 02.10.2023

№ 511

г. Саранск

Об утверждении границы охранной
зоны газораспределительной сети

В соответствии с постановлением Правительства Российской Федерации от 20 ноября 2000 г. № 878 «Об утверждении Правил охраны газораспределительных сетей» и на основании ходатайства акционерного общества «Газпром газораспределение Саранск» Правительство Республики Мордовия **п о с т а н о в л я е т**:

1. Утвердить границы охранной зоны объекта «Газопровод высокого давления», назначение: нежилое, производственное (промышленное), протяженность 3860 м, адрес объекта: Республика Мордовия, Ковылкинский район, от ГП на село Польцо до с. Волгапино, кадастровый номер 13:12:0323001:222, находящегося в собственности акционерного общества «Газпром газораспределение Саранск», площадью 16918 кв. м согласно приложению.

2. Установить ограничения (обременения) на земельные участки, входящие в охранную зону газораспределительной сети, указанной в приложении к настоящему постановлению, определив условия их использования в соответствии с Правилами охраны газораспределительных сетей, утвержденными постановлением Правительства Российской Федерации от 20 ноября 2000 г. № 878.

3. Настоящее постановление вступает в силу со дня его официального опубликования.

Председатель Правительства
Республики Мордовия



Д. ПОЗДНЯКОВ

Приложение
к постановлению Правительства
Республики Мордовия
от 2 октября 2023 г. № 511

ОПИСАНИЕ МЕСТОПОЛОЖЕНИЯ ГРАНИЦ
Газопровод высокого давления

(наименование объекта, местоположение границ которого описано (далее - объект))

Раздел 1

Сведения об объекте

№ п/п	Характеристики объекта	Описание характеристик
1	2	3
1	Местоположение объекта	Республика Мордовия, Ковылкинский р-н
2	Площадь объекта ± величина погрешности определения площади ($P \pm \Delta P$)	16 918 м ² ± 46 м ²
3	Иные характеристики объекта	<p>Вид объекта реестра границ: Зона с особыми условиями использования территории</p> <p>Содержание ограничений использования объектов недвижимости в пределах зоны или территории: Ограничения использования объектов недвижимости в границах зоны с особыми условиями использования территории предусмотрены Постановлением Правительства РФ от 20 ноября 2000 г. № 878 "Об утверждении Правил охраны газораспределительных сетей":</p> <p>"14. На земельные участки, входящие в охранные зоны газораспределительных сетей, в целях предупреждения их повреждения или нарушения условий их нормальной эксплуатации налагаются ограничения (обременения), которыми запрещается лицам, указанным в пункте 2 настоящих Правил:</p> <p>а) строить объекты жилищно-гражданского и производственного назначения;</p> <p>б) сносить и реконструировать мосты, коллекторы, автомобильные и железные дороги с расположенными на них газораспределительными сетями без предварительного выноса этих газопроводов по согласованию с эксплуатационными организациями;</p> <p>в) разрушать берегоукрепительные сооружения, водопропускные устройства, земляные и иные сооружения, предохраняющие газораспределительные сети от разрушений;</p> <p>г) перемещать, повреждать, засыпать и уничтожать опознавательные знаки, контрольно-измерительные пункты и другие устройства газораспределительных сетей;</p> <p>д) устраивать свалки и склады, разливать растворы кислот, солей, щелочей и других химически активных веществ;</p> <p>е) огораживать и перегораживать охранные зоны, препятствовать доступу персонала эксплуатационных организаций к газораспределительным сетям, проведению обслуживания и устранению повреждений газораспределительных сетей;</p> <p>ж) разводить огонь и размещать источники огня;</p> <p>з) рыть погребов, копать и обрабатывать почву сельскохозяйственными и мелиоративными орудиями и механизмами на глубину более 0,3 метра;</p> <p>и) открывать калитки и двери газорегуляторных пунктов, станций катодной и дренажной защиты, люки подземных колодцев, включать или отключать электроснабжение средств связи, освещения и систем телемеханики;</p> <p>к) набрасывать, приставлять и привязывать к опорам и надземным газопроводам, ограждениям и зданиям газораспределительных сетей посторонние предметы, лестницы, влезать на них;</p> <p>л) самовольно подключаться к газораспределительным сетям.</p> <p>Наименование охраняемого объекта: "Газопровод высокого давления"</p>

Раздел 2

Сведения о местоположении границ объекта					
1. Система координат МСК-13, зона 1					
2. Сведения о характерных точках границ объекта					
Обозначение характерных точек границ	Координаты, м		Метод определения координат характерной точки	Средняя квадратическая погрешность положения характерной точки (М), м	Описание обозначения точки на местности (при наличии)
	X	Y			
1	2	3	4	5	6
1	392 634,62	1 197 797,70	Метод спутниковых геодезических измерений (определений)	0,10	—
2	392 634,49	1 197 802,24		0,10	
3	392 645,00	1 198 103,69		0,10	
4	392 660,71	1 198 119,99		0,10	
5	392 658,95	1 198 122,58		0,10	
6	392 643,62	1 198 142,63		0,10	
7	392 613,30	1 198 178,76		0,10	
8	392 580,75	1 198 215,76		0,10	
9	392 548,41	1 198 244,32		0,10	
10	392 506,07	1 198 268,06		0,10	
11	392 442,90	1 198 293,90		0,10	
12	392 386,37	1 198 312,56		0,10	
13	392 296,92	1 198 342,54		0,10	
14	392 238,24	1 198 361,00		0,10	
15	392 185,16	1 198 373,45		0,10	
16	392 127,54	1 198 391,59		0,10	
17	391 998,77	1 198 447,73		0,10	
18	391 939,59	1 198 478,03		0,10	
19	391 864,97	1 198 513,83		0,10	
20	391 768,86	1 198 558,39		0,10	
21	391 706,74	1 198 588,74		0,10	
22	391 629,26	1 198 626,81		0,10	
23	391 564,33	1 198 658,16		0,10	
24	391 497,37	1 198 694,58		0,10	
25	391 461,94	1 198 712,66		0,10	
26	391 388,02	1 198 746,67		0,10	
27	391 307,63	1 198 775,42		0,10	
28	391 229,90	1 198 794,49		0,10	
29	391 185,47	1 198 804,92		0,10	
30	391 126,58	1 198 817,17		0,10	
31	391 100,44	1 198 822,80		0,10	
32	391 033,32	1 198 842,68		0,10	
33	390 983,93	1 198 854,98		0,10	
34	390 918,02	1 198 871,45		0,10	
35	390 861,13	1 198 883,53		0,10	
36	390 800,82	1 198 897,24		0,10	
37	390 765,76	1 198 907,20		0,10	
38	390 727,02	1 198 918,40		0,10	
39	390 699,74	1 198 924,06		0,10	
40	390 650,11	1 198 935,90		0,10	
41	390 611,58	1 198 946,54		0,10	
42	390 595,34	1 198 950,35		0,10	
43	390 564,53	1 198 957,96		0,10	
44	390 535,43	1 198 965,60		0,10	
45	390 504,90	1 198 971,17		0,10	
46	390 467,32	1 198 979,38		0,10	
47	390 446,61	1 198 984,15		0,10	
48	390 399,97	1 198 996,97		0,10	

Раздел 2

Сведения о местоположении границ объекта					
1	2	3	4	5	6
49	390 357,11	1 199 005,87	Метод спутниковых геодезических измерений (определений)	0,10	—
50	390 337,34	1 199 011,29		0,10	
51	390 313,03	1 199 017,57		0,10	
52	390 265,22	1 199 030,92		0,10	
53	390 220,43	1 199 043,76		0,10	
54	390 168,81	1 199 059,00		0,10	
55	390 127,01	1 199 069,35		0,10	
56	390 079,46	1 199 082,15		0,10	
57	390 028,46	1 199 101,63		0,10	
58	389 982,33	1 199 131,06		0,10	
59	389 939,02	1 199 155,93		0,10	
60	389 853,90	1 199 197,95		0,10	
61	389 828,00	1 199 212,04		0,10	
62	389 803,10	1 199 224,68		0,10	
63	389 758,74	1 199 249,96		0,10	
64	389 690,15	1 199 284,18		0,10	
65	389 631,82	1 199 314,00		0,10	
66	389 597,87	1 199 333,35		0,10	
67	389 564,74	1 199 352,60		0,10	
68	389 523,06	1 199 374,85		0,10	
69	389 494,38	1 199 391,78		0,10	
70	389 441,87	1 199 420,40		0,10	
71	389 399,74	1 199 441,18		0,10	
72	389 338,31	1 199 472,51		0,10	
73	389 299,84	1 199 495,17		0,10	
74	389 252,82	1 199 533,32		0,10	
75	389 251,17	1 199 559,47		0,10	
76	389 226,91	1 199 557,36		0,10	
77	389 228,69	1 199 529,12		0,10	
78	389 249,43	1 199 530,92		0,10	
79	389 297,55	1 199 491,87		0,10	
80	389 336,39	1 199 469,00		0,10	
81	389 397,94	1 199 437,61		0,10	
82	389 440,02	1 199 416,85		0,10	
83	389 492,40	1 199 388,30		0,10	
84	389 521,10	1 199 371,36		0,10	
85	389 562,79	1 199 349,10		0,10	
86	389 595,88	1 199 329,88		0,10	
87	389 629,92	1 199 310,48		0,10	
88	389 688,35	1 199 280,61		0,10	
89	389 756,85	1 199 246,43		0,10	
90	389 801,21	1 199 221,16		0,10	
91	389 826,13	1 199 208,50		0,10	
92	389 852,05	1 199 194,40		0,10	
93	389 937,14	1 199 152,40		0,10	
94	389 980,26	1 199 127,63		0,10	
95	390 026,65	1 199 098,04		0,10	
96	390 078,23	1 199 078,34		0,10	
97	390 126,01	1 199 065,47		0,10	
98	390 167,77	1 199 055,14		0,10	
99	390 219,31	1 199 039,92		0,10	
100	390 264,13	1 199 027,08		0,10	
101	390 311,99	1 199 013,71		0,10	
102	390 336,31	1 199 007,43		0,10	
103	390 356,17	1 199 001,98		0,10	
104	390 399,03	1 198 993,08		0,10	

Раздел 2

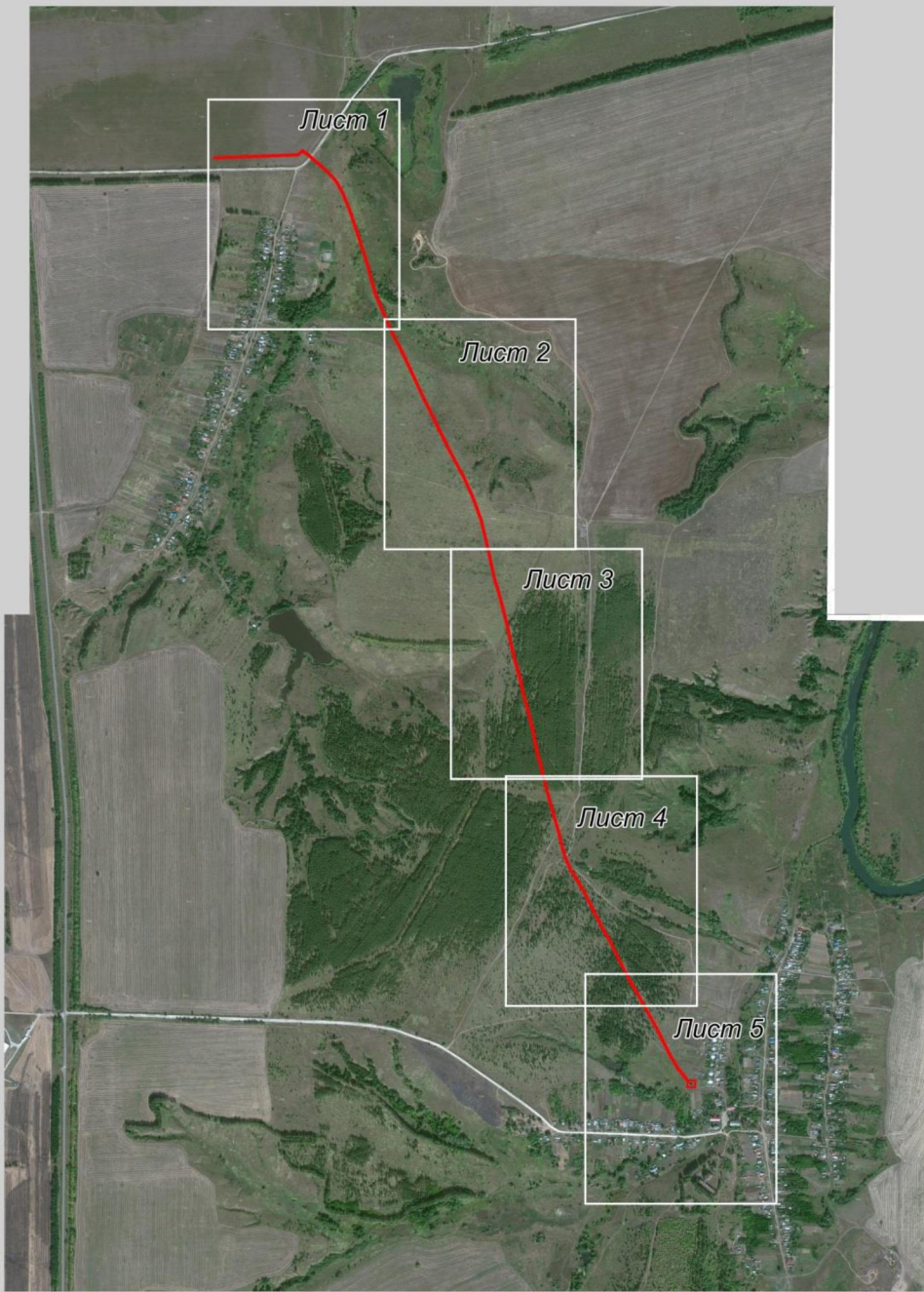
Сведения о местоположении границ объекта					
1	2	3	4	5	6
105	390 445,63	1 198 980,27	Метод спутниковых геодезических измерений (определений)	0,10	—
106	390 466,44	1 198 975,48		0,10	
107	390 504,12	1 198 967,24		0,10	
108	390 534,56	1 198 961,70		0,10	
109	390 563,54	1 198 954,09		0,10	
110	390 594,40	1 198 946,46		0,10	
111	390 610,59	1 198 942,66		0,10	
112	390 649,11	1 198 932,02		0,10	
113	390 698,87	1 198 920,15		0,10	
114	390 726,05	1 198 914,51		0,10	
115	390 764,66	1 198 903,36		0,10	
116	390 799,83	1 198 893,37		0,10	
117	390 860,27	1 198 879,62		0,10	
118	390 917,12	1 198 867,55		0,10	
119	390 982,96	1 198 851,10		0,10	
120	391 032,27	1 198 838,82		0,10	
121	391 099,45	1 198 818,92		0,10	
122	391 125,75	1 198 813,26		0,10	
123	391 184,60	1 198 801,02		0,10	
124	391 228,97	1 198 790,60		0,10	
125	391 306,48	1 198 771,59		0,10	
126	391 386,50	1 198 742,96		0,10	
127	391 460,20	1 198 709,06		0,10	
128	391 495,51	1 198 691,04		0,10	
129	391 562,51	1 198 654,60		0,10	
130	391 627,51	1 198 623,22		0,10	
131	391 704,98	1 198 585,15		0,10	
132	391 767,14	1 198 554,78		0,10	
133	391 863,27	1 198 510,22		0,10	
134	391 937,81	1 198 474,45		0,10	
135	391 997,05	1 198 444,11		0,10	
136	392 126,14	1 198 387,84	0,10		
137	392 184,10	1 198 369,59	0,10		
138	392 237,18	1 198 357,14	0,10		
139	392 295,68	1 198 338,74	0,10		
140	392 385,11	1 198 308,76	0,10		
141	392 441,52	1 198 290,15	0,10		
142	392 504,33	1 198 264,45	0,10		
143	392 546,08	1 198 241,03	0,10		
144	392 577,91	1 198 212,93	0,10		
145	392 610,27	1 198 176,16	0,10		
146	392 640,50	1 198 140,13	0,10		
147	392 655,56	1 198 120,41	0,10		
148	392 641,05	1 198 105,36	0,10		
149	392 630,49	1 197 802,37	0,10		
150	392 630,62	1 197 797,57	0,10		
1	392 634,62	1 197 797,70	0,10		
3. Сведения о характерных точках части (частей) границы объекта					
1	2	3	4	5	6
—	—	—	—	—	—

Прохождение границы		Описание прохождения границы
от точки	до точки	
1	2	3
1	74	На расстоянии 2 метров от оси газопровода
74	78	На расстоянии 10 метров от ГРПП
78	1	На расстоянии 2 метров от оси газопровода

Раздел 4

План границ объекта


Обзорная схема




Используемые условные знаки и обозначения

Масштаб 1:15000

 граница охранной зоны объекта

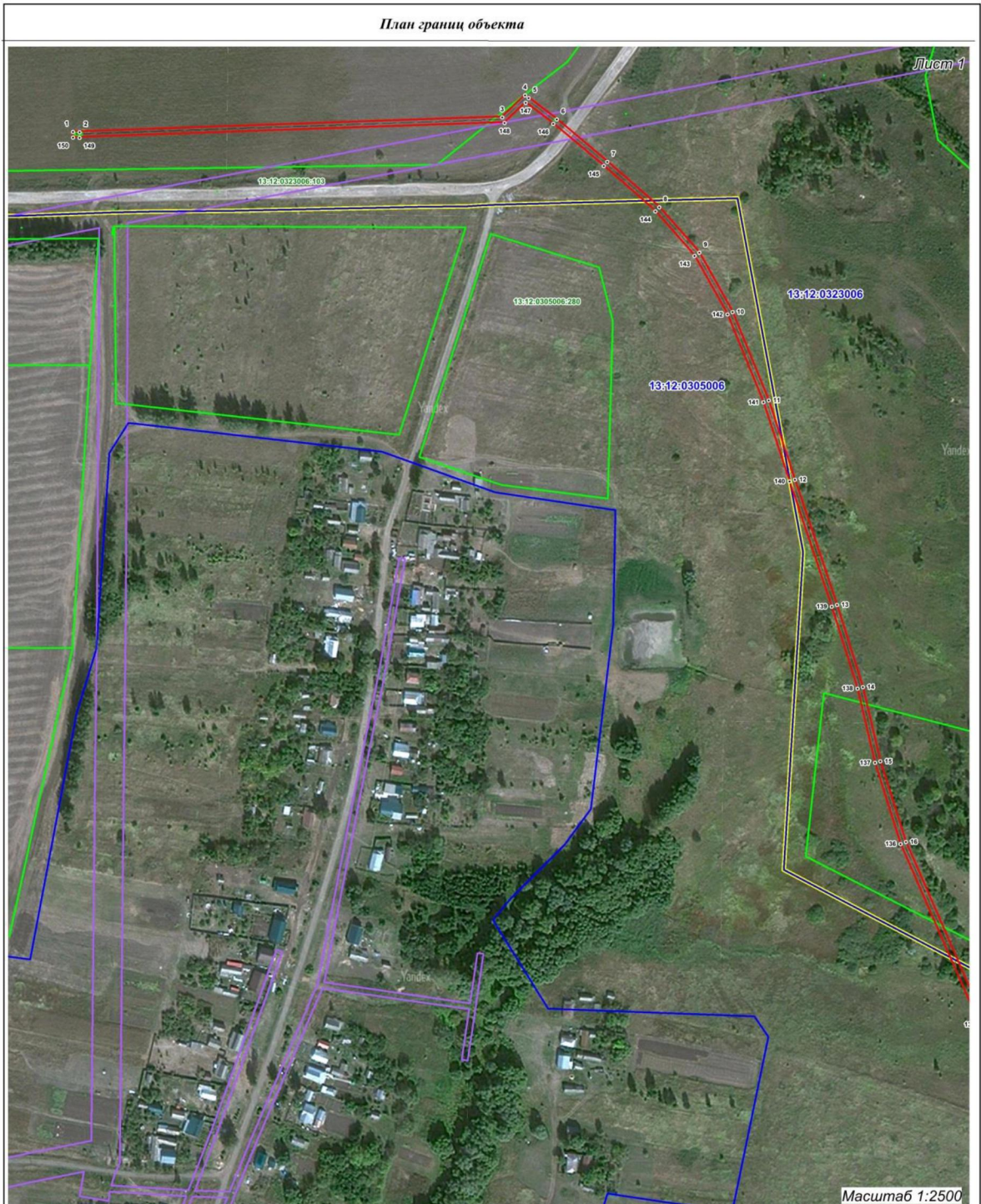
Подпись  кадастровый инженер, И.А.Казакова

Дата  09.07.2022 г.






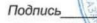
Место для отписки печати лица, составившего графическое описание объекта землеустройства

Раздел 4

План границ объекта



Используемые условные знаки и обозначения

-  граница охранной зоны объекта
-  граница кадастрового квартала
-  граница земельных участков по сведениям ЕГРН
-  граница муниципального образования
-  граница строения, сооружения
-  зона с особыми условиями использования территории

- 13:12:0323006** номер кадастрового квартала
- 13:12:0323006.65** кадастровый номер земельного участка

Подпись _____ кадастровый инженер, И.А.Казакова

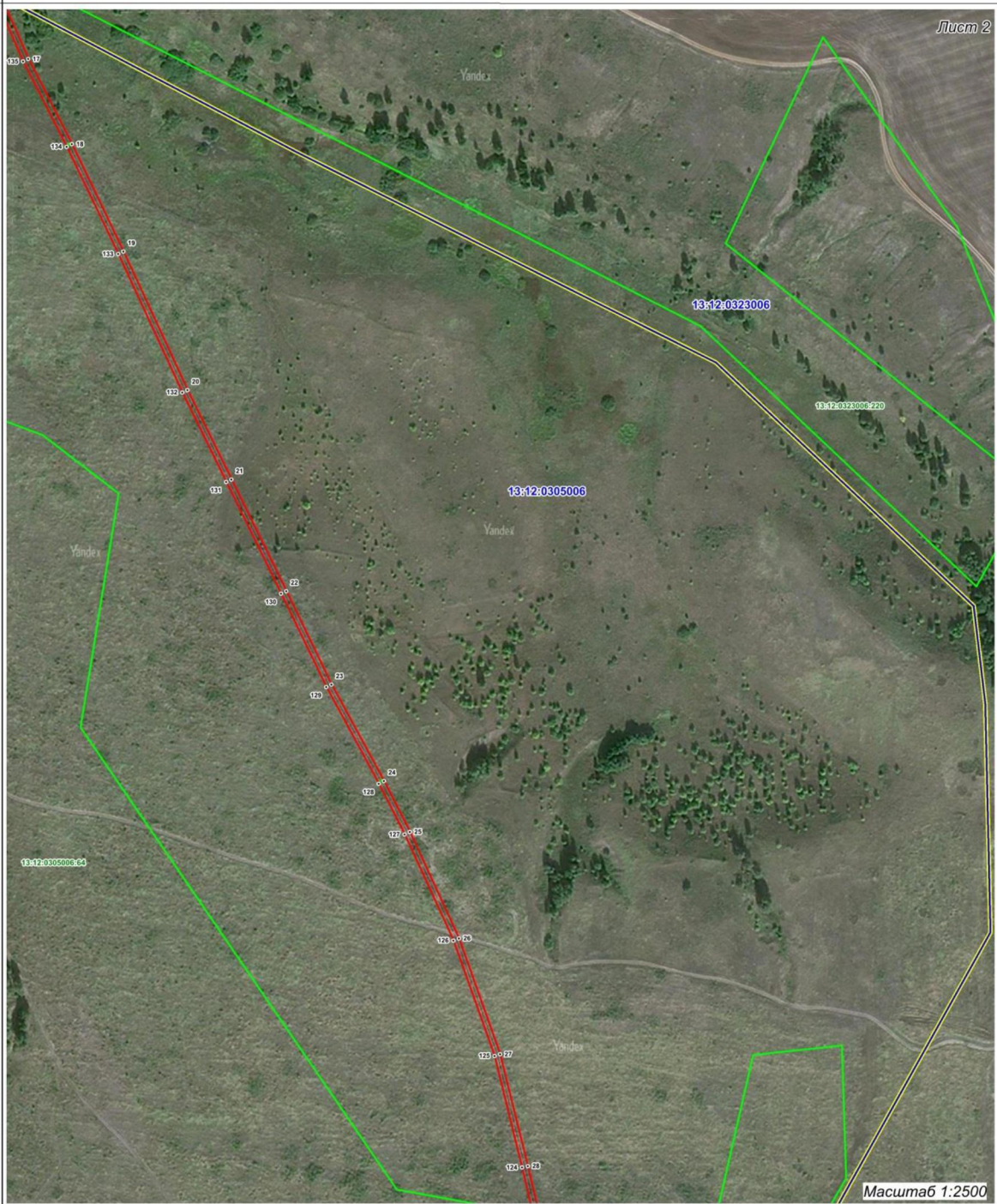
Дата " 2022 " 2022 г.

Место для оттиска печати лица, составившего графическое описание объекта землеустройства





Раздел 4






План границ объекта

Лист 2



Используемые условные знаки и обозначения

-  граница охранной зоны объекта
-  линия газопровода
-  здания, строения, сооружения
-  зона с особыми условиями использования территории

-  13:12:0323006 номер кадастрового квартала
-  граница кадастрового квартала
-  граница земельных участков по сведениям ЕГРН
-  13:12:0323006.65 кадастровый номер земельного участка
-  граница муниципального образования

Подпись _____ кадастровый инженер, И.А.Казакова

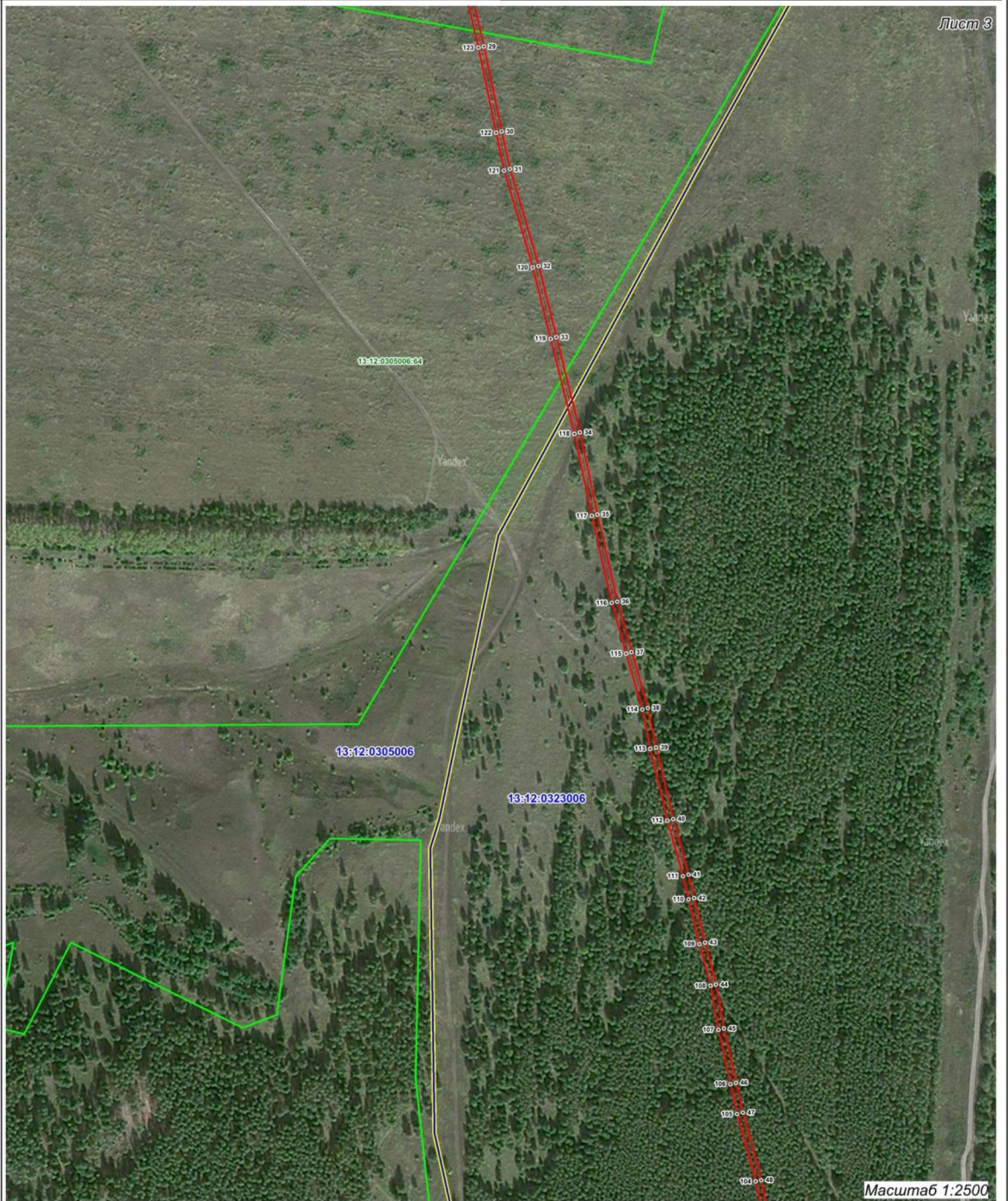
Дата " 2022 " 02 г.

Место для отписки печати лица, составившего графическое описание объекта землеустройства





Раздел 4

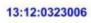




План границ объекта

Лист 3



Используемые условные знаки и обозначения

-  граница охранной зоны объекта
-  граница газопровода
-  граница строения, сооружения
-  зона с особыми условиями использования территории

-  13:12:0323006 номер кадастрового квартала
-  граница кадастрового квартала
-  граница земельных участков по сведениям ЕГРН
-  13:12:0323006.65 кадастровый номер земельного участка
-  граница муниципального образования

Подпись  кадастровый инженер, И.А.Казакова

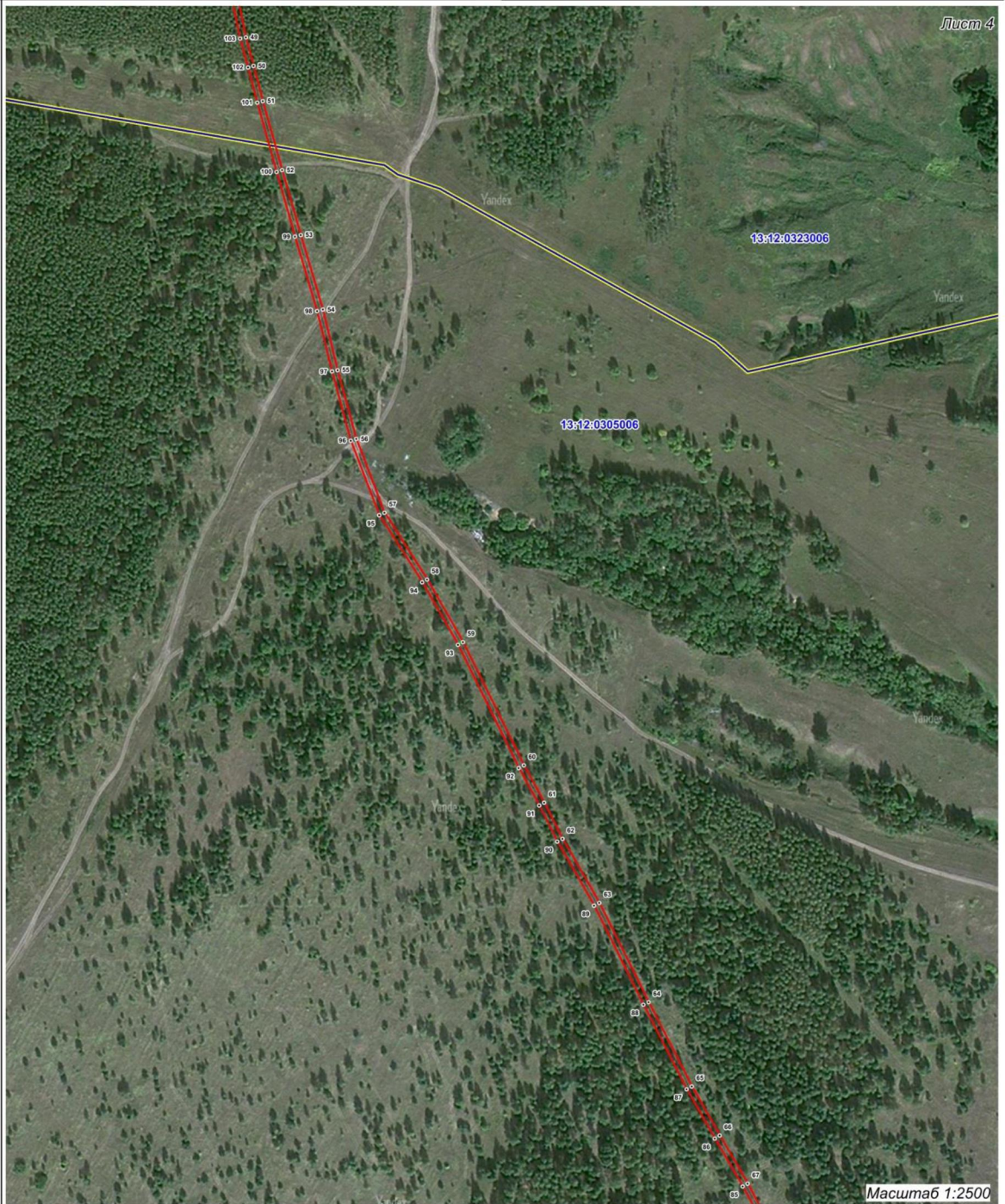
Дата "20"  2022 г.

Место для отписки печати лица, составившего графическое описание объекта землеустройства

Раздел 4

План границ объекта

Лист 4



Масштаб 1:2500

Используемые условные знаки и обозначения

- граница охранной зоны объекта
- земельный газопровод
- здания, строения, сооружения
- зона с особыми условиями использования территории

- 13:12:0323006 номер кадастрового квартала
- граница кадастрового квартала
- граница земельных участков по сведениям ЕГРН
- 13:12:0323006.65 кадастровый номер земельного участка
- граница муниципального образования

Подпись кадастровый инженер, И.А.Казакова

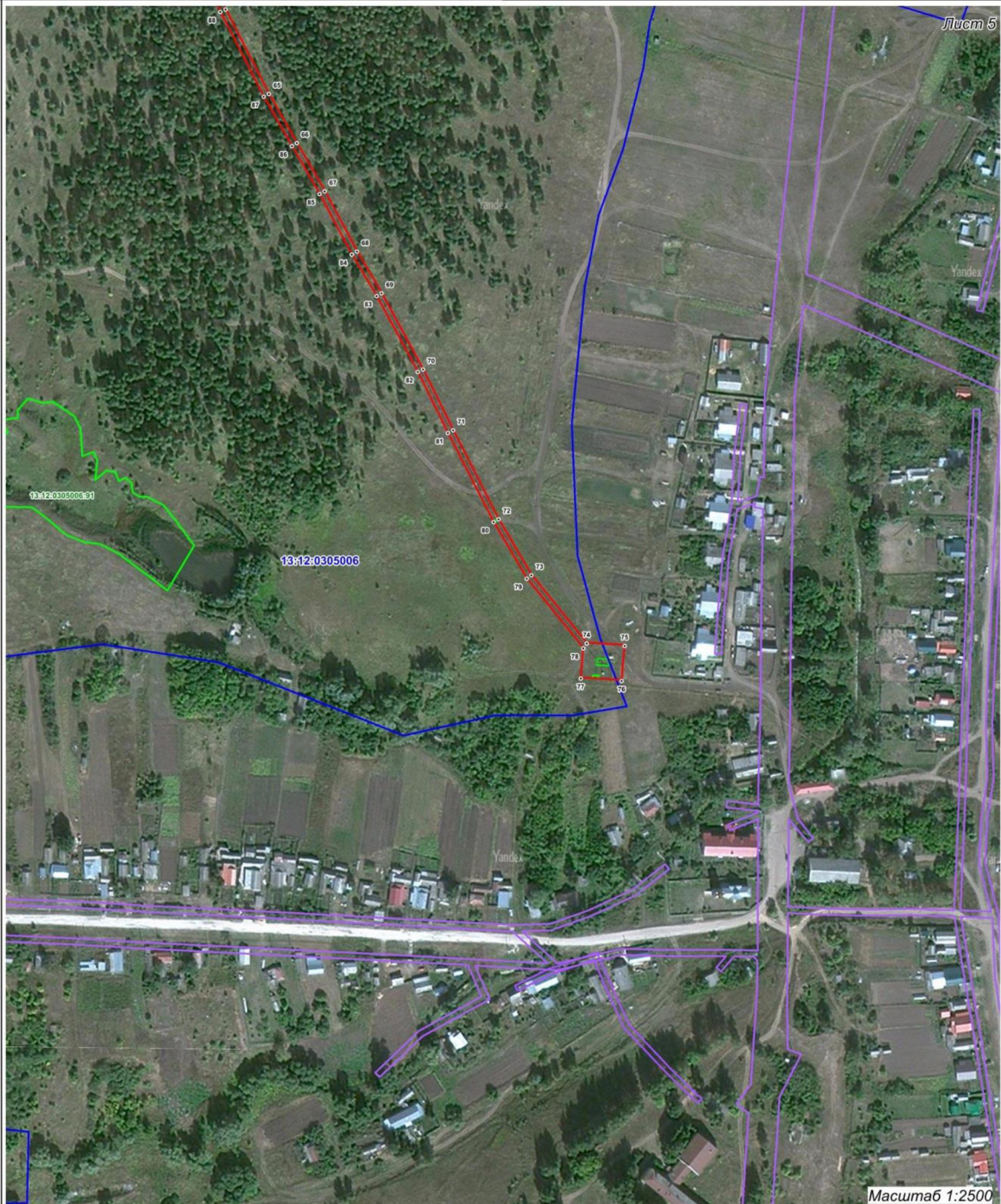
Дата " 20 " 08 2022 г.

Место для оттиска печати лица, составившего графическое описание объекта землеустройства





Раздел 4




План границ объекта

Лист 5



Используемые условные знаки и обозначения

-  граница охранной зоны объекта
-  линия электропровода
-  здания, строения, сооружения
-  зона с особыми условиями использования территории

- 13:12:0323006** номер кадастрового квартала
-  граница кадастрового квартала
-  граница земельных участков по сведениям ЕГРН
- 13:12:0323006.05** кадастровый номер земельного участка
-  граница муниципального образования

Подпись _____ кадастровый инженер, И.А.Казакова

Дата " 20" _____ 2022 г.

Место для отписки печати лица, составившего графическое описание объекта землеустройства