



**ПРАВИТЕЛЬСТВО
РЕСПУБЛИКИ МОРДОВИЯ
ПОСТАНОВЛЕНИЕ**

от 02.10.2023

№ 508

г. Саранск

Об утверждении границы охранной
зоны газораспределительной сети

В соответствии с постановлением Правительства Российской Федерации от 20 ноября 2000 г. № 878 «Об утверждении Правил охраны газораспределительных сетей» и на основании ходатайства акционерного общества «Газпром газораспределение Саранск» Правительство Республики Мордовия **п о с т а н о в л я е т**:

1. Утвердить границы охранной зоны объекта «Подводящий газопровод высокого давления с. Старый Ковыляй», назначение: Транспортировка газа, протяженность 8654 м, адрес объекта: Республика Мордовия, Темниковский район, с. Старый Ковыляй, кадастровый номер 13:19:0000000:81, находящегося в собственности акционерного общества «Газпром газораспределение Саранск», площадью 27528 кв. м согласно приложению.

2. Установить ограничения (обременения) на земельные участки, входящие в охранную зону газораспределительной сети, указанной в приложении к настоящему постановлению, определив условия их использования в соответствии с Правилами охраны газораспределительных сетей, утвержденными постановлением Правительства Российской Федерации от 20 ноября 2000 г. № 878.

3. Настоящее постановление вступает в силу со дня его официального опубликования.

Председатель Правительства
Республики Мордовия



Д. ПОЗДНЯКОВ

Приложение
к постановлению Правительства
Республики Мордовия
от 2 октября 2023 г. № 508

ОПИСАНИЕ МЕСТОПОЛОЖЕНИЯ ГРАНИЦ
Подводящий газопровод высокого давления с. Старый Ковылай

(наименование объекта, местоположение границ которого описано (далее - объект))

Раздел 1

Сведения об объекте		
№ п/п	Характеристики объекта	Описание характеристик
1	2	3
1	Местоположение объекта	Республика Мордовия, Темниковский р-н
2	Площадь объекта ± величина погрешности определения площади ($P \pm \Delta P$)	27 528 м ² ± 58 м ²
3	Иные характеристики объекта	<p>Вид объекта реестра границ: Зона с особыми условиями использования территории</p> <p>Содержание ограничений использования объектов недвижимости в пределах зоны или территории: В границах зоны с особыми условиями использования территории, режим использования земельных участков устанавливается с учетом правил охраны газораспределительных сетей, утвержденных постановлением Правительства Российской Федерации от 20 ноября 2000 года № 878. Согласно пункту 14 на земельные участки, входящие в охранные зоны газораспределительных сетей, в целях предупреждения их повреждения или нарушения условий их нормальной эксплуатации налагаются ограничения (обременения), которыми запрещается лицам, указанным в пункте 2 настоящих Правил:</p> <ul style="list-style-type: none"> а) строить объекты жилищно-гражданского и производственного назначения; б) сносить и реконструировать мосты, коллекторы, автомобильные и железные дороги с расположенными на них газораспределительными сетями без предварительного выноса этих газопроводов по согласованию с эксплуатационными организациями; в) разрушать берегоукрепительные сооружения, водопропускные устройства, земляные и иные сооружения, предохраняющие газораспределительные сети от разрушений; г) перемещать, повреждать, засыпать и уничтожать опознавательные знаки, контрольно-измерительные пункты и другие устройства газораспределительных сетей; д) устраивать свалки и склады, разливать растворы кислот, солей, щелочей и других химически активных веществ; е) огораживать и перегораживать охранные зоны, препятствовать доступу персонала эксплуатационных организаций к газораспределительным сетям, проведению обслуживания и устранению повреждений газораспределительных сетей; ж) разводить огонь и размещать источники огня; з) рыть погреба, копать и обрабатывать почву сельскохозяйственными и мелиоративными орудиями и механизмами на глубину более 0,3 метра; и) открывать калитки и двери газорегуляторных пунктов, станций катодной и дренажной защиты, люки подземных колодцев, включать или отключать электроснабжение средств связи, освещения и систем телемеханики; к) набрасывать, приставлять и привязывать к опорам и надземным газопроводам, ограждениям и зданиям газораспределительных сетей посторонние предметы, лестницы, влезать на них; л) самовольно подключаться к газораспределительным сетям.

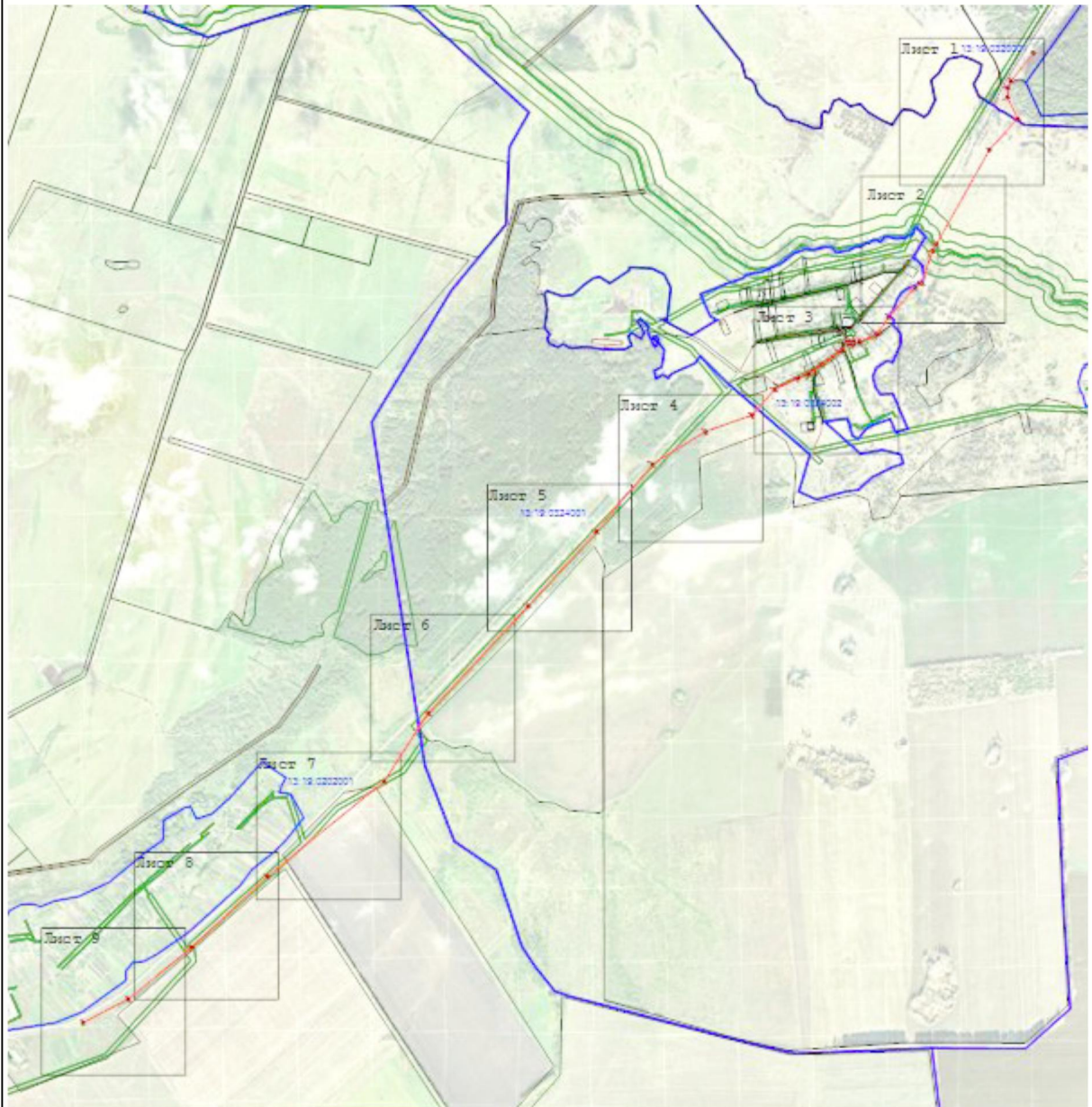
Раздел 2

Сведения о местоположении границ объекта					
1. Система координат МСК-13, зона 1					
2. Сведения о характерных точках границ объекта					
Обозначение характерных точек границ	Координаты, м		Метод определения координат характерной точки	Средняя квадратическая погрешность положения характерной точки (Мт), м	Описание обозначения точки на местности (при наличии)
	X	Y			
1	2	3	4	5	6
1	443 390,08	1 183 340,71	Аналитический метод	0,10	—
2	443 387,57	1 183 343,82		0,10	
3	443 250,96	1 183 233,34		0,10	
4	443 218,97	1 183 218,69		0,10	
5	443 174,57	1 183 217,39		0,10	
6	443 070,84	1 183 267,68		0,10	
7	442 920,43	1 183 130,44		0,10	
8	442 463,72	1 182 874,02		0,10	
9	442 432,53	1 182 854,15		0,10	
10	442 274,95	1 182 804,10		0,10	
11	442 253,33	1 182 770,80		0,10	
12	442 112,52	1 182 644,18		0,10	
13	442 028,21	1 182 587,63		0,10	
14	441 991,32	1 182 502,68		0,10	
15	441 986,41	1 182 471,49		0,10	
16	441 978,52	1 182 471,05		0,10	
17	441 979,76	1 182 449,32		0,10	
18	441 950,05	1 182 414,61		0,10	
19	441 883,22	1 182 320,52		0,10	
20	441 832,71	1 182 256,95		0,10	
21	441 816,39	1 182 203,76		0,10	
22	441 761,94	1 182 092,46		0,10	
23	441 638,33	1 181 983,23		0,10	
24	441 559,45	1 181 758,51		0,10	
25	441 402,75	1 181 501,64		0,10	
26	441 076,52	1 181 230,36		0,10	
27	440 718,07	1 180 902,12		0,10	
28	440 202,28	1 180 420,84		0,10	
29	439 870,29	1 180 207,26		0,10	
30	439 413,26	1 179 643,74		0,10	
31	439 069,70	1 179 278,25		0,10	
32	438 819,57	1 178 969,92		0,10	
33	438 704,70	1 178 751,70		0,10	
34	438 708,21	1 178 749,78		0,10	
35	438 822,93	1 178 967,70		0,10	
36	439 072,71	1 179 275,61		0,10	
37	439 416,28	1 179 641,11		0,10	
38	439 872,99	1 180 204,24		0,10	
39	440 204,75	1 180 417,67		0,10	
40	440 720,78	1 180 899,19		0,10	
41	441 079,16	1 181 227,34		0,10	
42	441 405,83	1 181 498,99		0,10	
43	441 563,09	1 181 756,79		0,10	
44	441 641,70	1 181 980,88		0,10	
45	441 765,18	1 182 089,98		0,10	
46	441 820,12	1 182 202,28		0,10	
47	441 836,31	1 182 255,06		0,10	
48	441 886,42	1 182 318,11		0,10	
49	441 953,21	1 182 412,15		0,10	
50	441 985,30	1 182 449,63		0,10	

Раздел 2

Сведения о местоположении границ объекта					
1	2	3	4	5	6
51	442 001,69	1 182 450,52	Аналитический метод	0,10	—
52	442 000,52	1 182 472,25		0,10	
53	441 990,49	1 182 471,70		0,10	
54	441 995,19	1 182 501,55		0,10	
55	442 031,41	1 182 584,95		0,10	
56	442 114,98	1 182 641,03		0,10	
57	442 256,40	1 182 768,17		0,10	
58	442 277,52	1 182 800,73		0,10	
59	442 434,25	1 182 850,50		0,10	
60	442 465,77	1 182 870,58		0,10	
61	442 922,79	1 183 127,18		0,10	
62	443 071,53	1 183 262,90		0,10	
63	443 173,71	1 183 213,36		0,10	
64	443 219,90	1 183 214,71		0,10	
65	443 253,09	1 183 229,90		0,10	
1	443 390,08	1 183 340,71		0,10	
3. Сведения о характерных точках части (частей) границы объекта					
1	2	3	4	5	6
—	—	—	—	—	—

Раздел 4 План границ объекта



Масштаб 1:30 000

Используемые условные знаки и обозначения:

- 1 - Характерная точка границы
- - Граница охранной зоны
- - Граница кадастрового объекта, поддерживаемая в ЕГРН
- - Граница земельного участка, поддерживаемая в ЕГРН

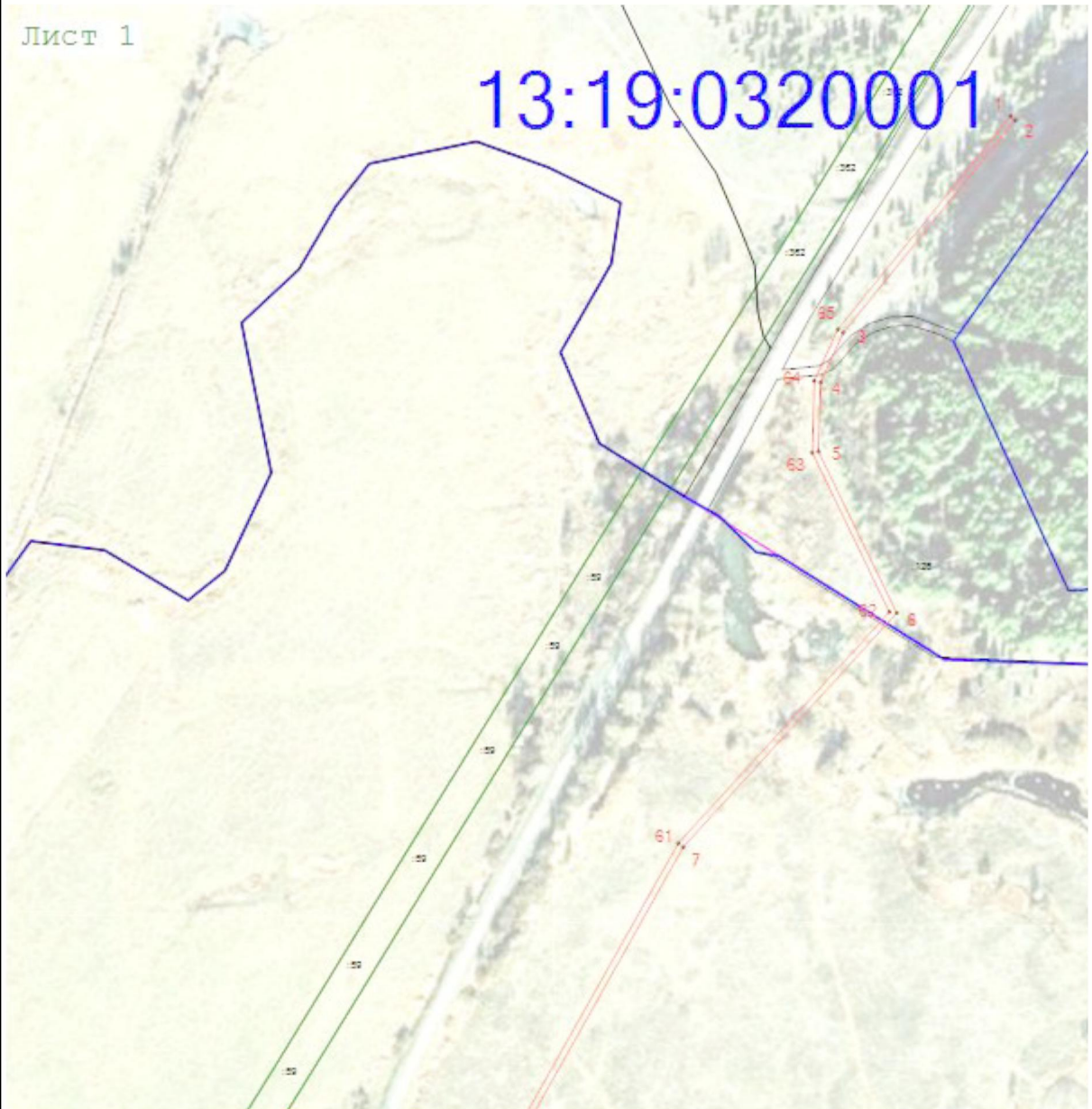
Подпись  _____ Дата « 21 » ноября 20 22 г.

Место для оттиска печати (при наличии) лица, составившего описание местоположения границ объекта

Раздел 4
План границ объекта

Лист 1

13:19:0320001



Масштаб 1:4 000

Используемые условные знаки и обозначения:

-  - Характерная точка границы
-  - Граница охранной зоны
-  - Граница кадастровой территории, поддерживаемая в ЕГРН
-  - Граница земельного участка, поддерживаемая в ЕГРН

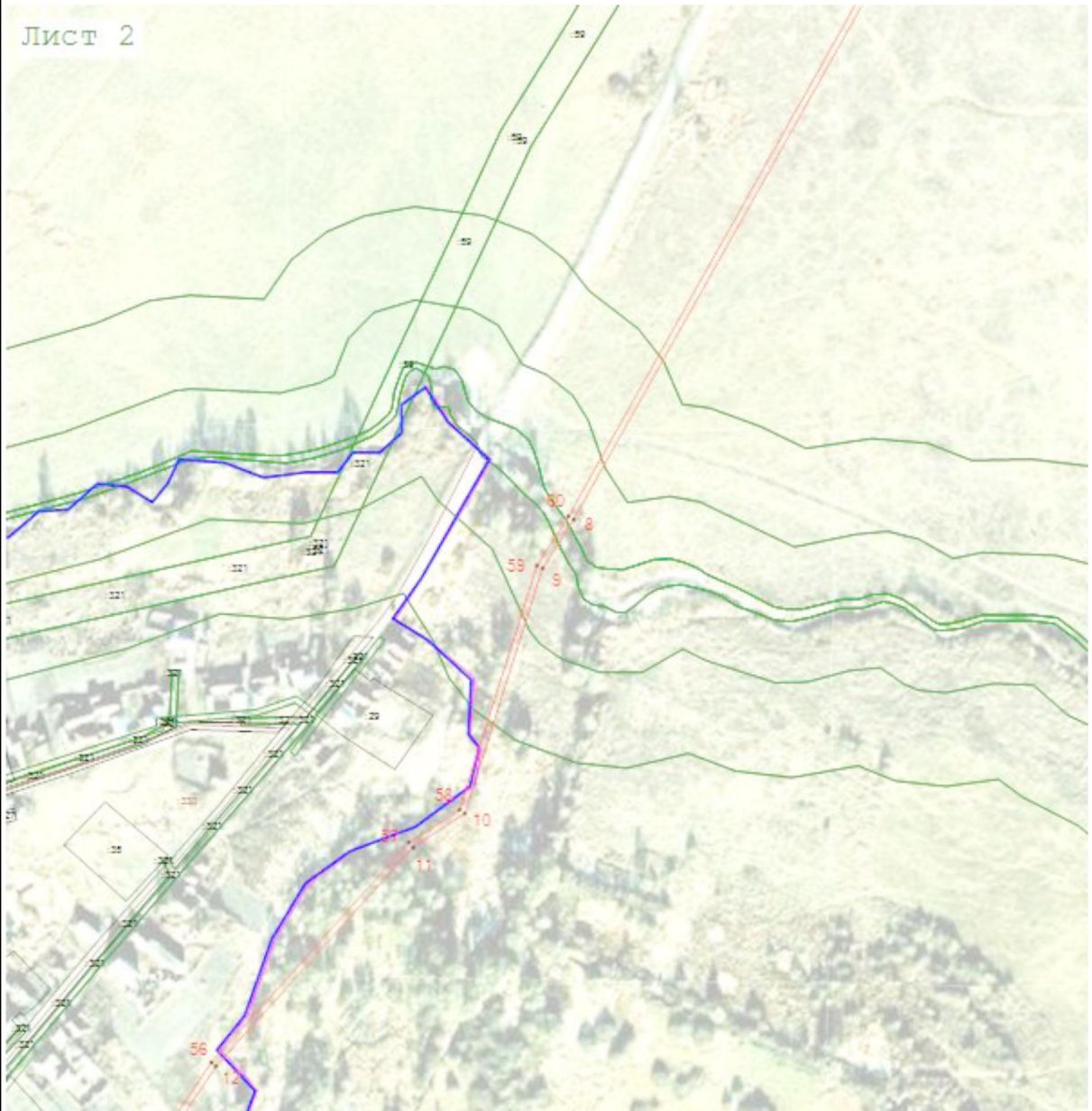
Подпись  _____ Дата « 21 » ноября 20 22 г.

Место для оттиска печати (при наличии) лица, составившего описание местоположения границ объекта



Раздел 4
План границ объекта

Лист 2



Масштаб 1:4 000

Используемые условные знаки и обозначения:

-  - Характерная точка границы
-  - Граница охранной зоны
-  - Граница кадастрового участка, содержащаяся в ЕГРН
-  - Граница земельного участка, содержащаяся в ЕГРН

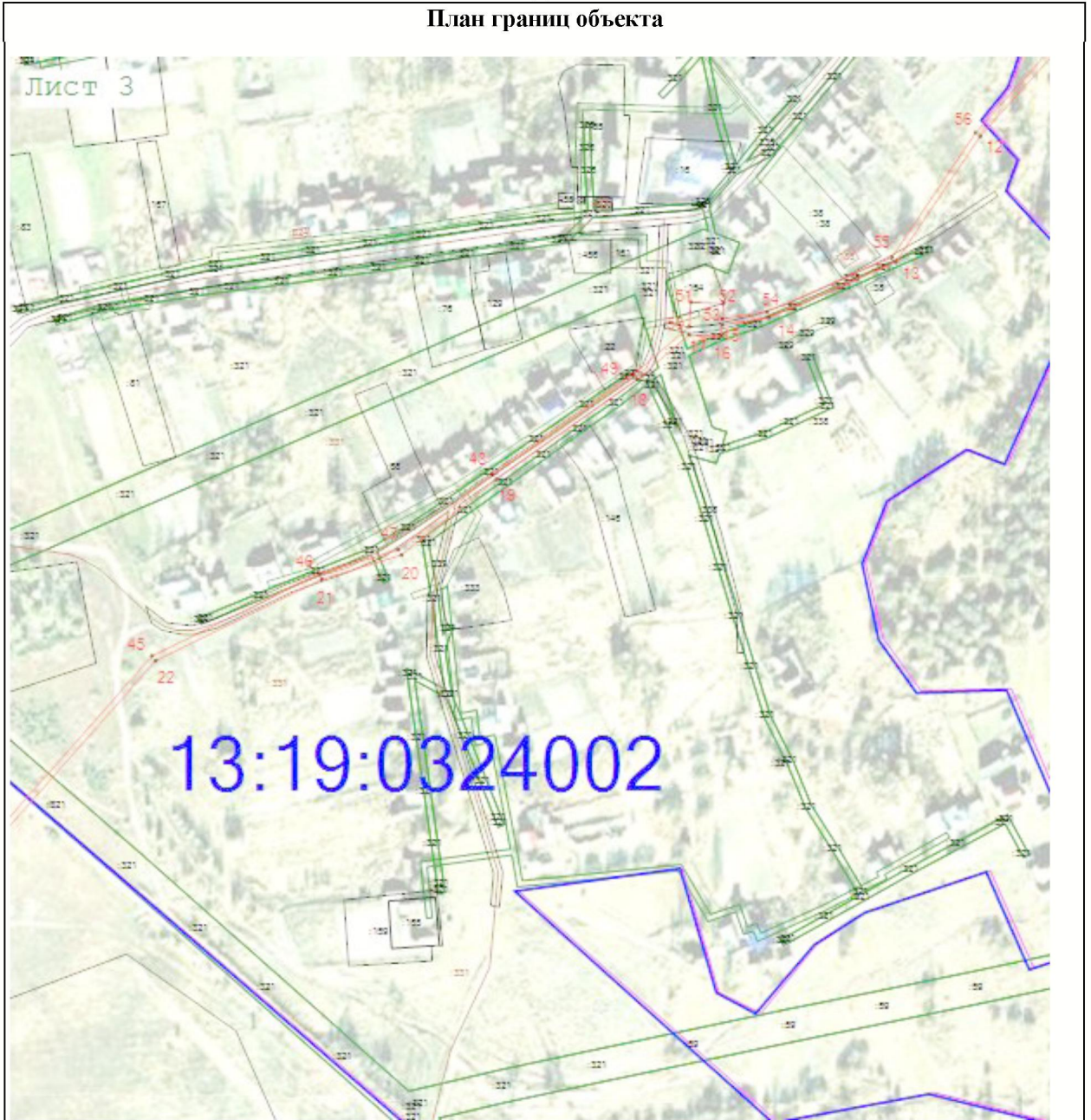
Подпись _____



Дата « 21 » ноября 20 22 г.

Место для оттиска печати (при наличии) лица, составившего описание местоположения границ объекта

Раздел 4
План границ объекта



Масштаб 1:4 000

Используемые условные знаки и обозначения:

-  - Характерная точка границы
-  - Граница охранной зоны
-  - Граница кадастрового участка, содержащаяся в ЕГРН
-  - Граница земельного участка, содержащаяся в ЕГРН

Подпись

Дата « 21 » ноября 20 22 г.

Место для оттиска печати (при наличии) лица, составившего описание местоположения границ объекта

Раздел 4
План границ объекта

Лист 4



Масштаб 1:4 000

Используемые условные знаки и обозначения:

-  - Характерная точка границы
-  - Граница охранной зоны
-  - Граница кадастрового участка, содержащаяся в ЕГРН
-  - Граница земельного участка, содержащаяся в ЕГРН

Подпись  Дата « 21 » ноября 20 22 г.



Место для оттиска печати (при наличии) лица, составившего описание местоположения границ объекта

Раздел 4
План границ объекта

Лист 5

13:19:0324001



Масштаб 1:4 000

Используемые условные знаки и обозначения:

-  - Характерная точка границы
-  - Граница охранной зоны
-  - Граница кадастрового участка, содержащаяся в ЕГРН
-  - Граница земельного участка, содержащаяся в ЕГРН

Подпись  Дата « 21 » ноября 20 22 г.



Место для оттиска печати (при наличии) лица, составившего описание местоположения границ объекта

Раздел 4
План границ объекта



Масштаб 1:4 000

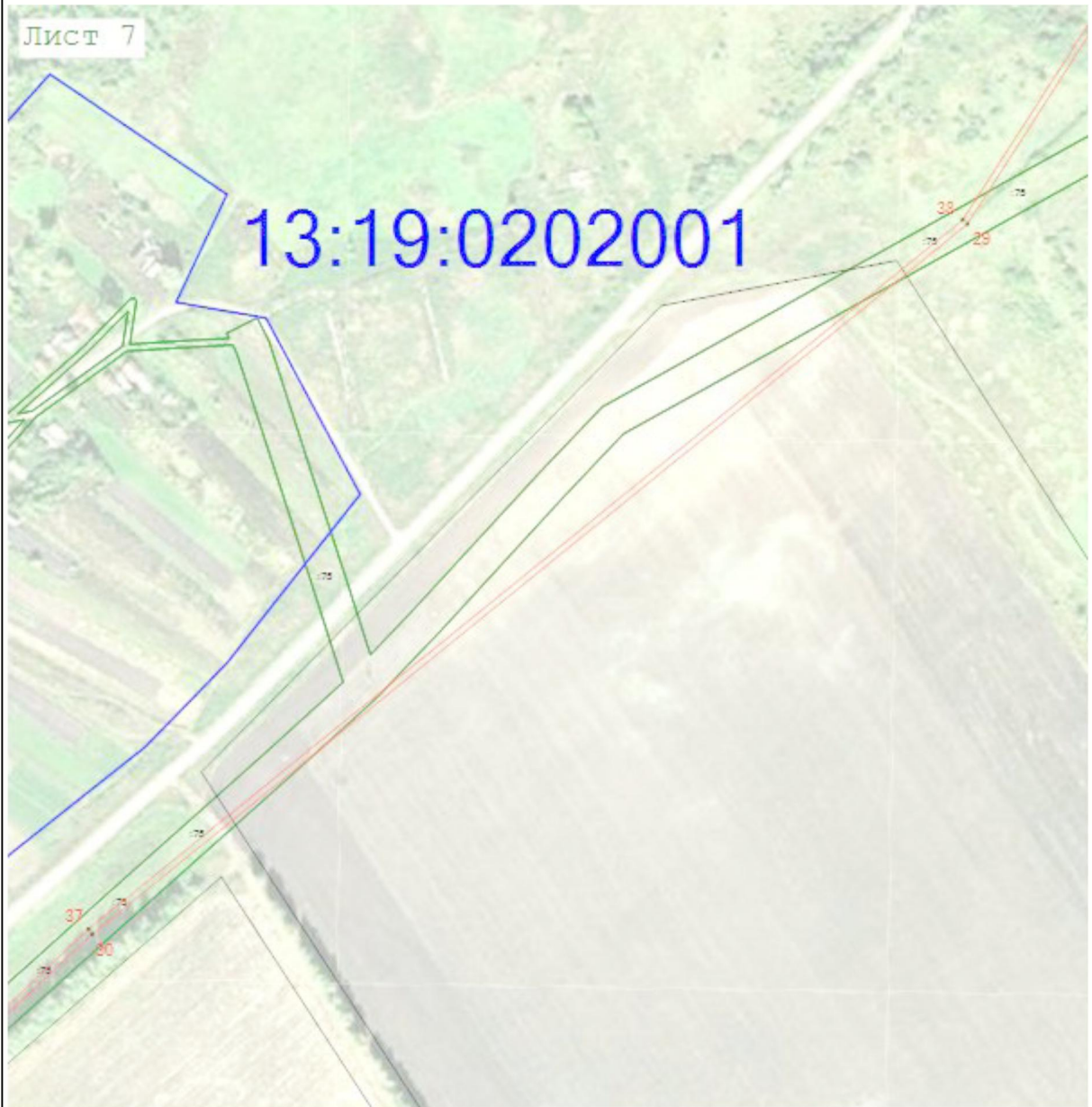
Используемые условные знаки и обозначения:

-  - Характерная точка границы
-  - Граница охранной зоны
-  - Граница кадастрового участка, содержащаяся в ЕГРН
-  - Граница земельного участка, содержащаяся в ЕГРН

Подпись  Дата « 21 » ноября 20 22 г.





Место для оттиска печати (при наличии) лица, составившего описание местоположения границ объекта

Раздел 4
План границ объекта



Масштаб 1:4 000

Используемые условные знаки и обозначения:

-  - Характерная точка границы
-  - Граница охранной зоны
-  - Граница кадастрового участка, содержащаяся в ЕГРН
-  - Граница земельного участка, содержащаяся в ЕГРН

Подпись  Дата « 21 » ноября 20 22 г.



Место для оттиска печати (при наличии) лица, составившего описание местоположения границ объекта

Раздел 4
План границ объекта



Масштаб 1:4 000

Используемые условные знаки и обозначения:

-  - Характерная точка границы
-  - Граница охранной зоны
-  - Граница кадастрового участка, содержащаяся в ЕГРН
-  - Граница земельного участка, содержащаяся в ЕГРН

Подпись  _____ Дата « 21 » ноября 20 22 г.

Место для оттиска печати (при наличии) лица, составившего описание местоположения границ объекта



Раздел 4
План границ объекта



Масштаб 1:4 000

Используемые условные знаки и обозначения:

-  - Характерная точка границы
-  - Граница охранной зоны
-  - Граница кадастрового участка, содержащаяся в ЕГРН
-  - Граница земельного участка, содержащаяся в ЕГРН

Подпись  Дата « 21 » ноября 20 22 г.

Место для оттиска печати (при наличии) лица, составившего описание местоположения границ объекта

Прохождение границы		Описание прохождения границы
от точки	до точки	
1	2	3
1	15	на расстоянии 2 метров от оси газопровода
15	17	на расстоянии 10 метров от границы газорегуляторного пункта
17	50	на расстоянии 2 метров от оси газопровода
50	53	на расстоянии 10 метров от границы газорегуляторного пункта
53	1	на расстоянии 2 метров от оси газопровода