



**ПРАВИТЕЛЬСТВО  
РЕСПУБЛИКИ МОРДОВИЯ  
ПОСТАНОВЛЕНИЕ**

от 02.10.2023

№ 502

г. Саранск

Об утверждении границы охранной  
зоны газораспределительной сети

В соответствии с постановлением Правительства Российской Федерации от 20 ноября 2000 г. № 878 «Об утверждении Правил охраны газораспределительных сетей» и на основании ходатайства акционерного общества «Газпром газораспределение Саранск» Правительство Республики Мордовия **п о с т а н о в л я е т**:

1. Утвердить границы охранной зоны объекта «Подземный и наземный газопровод высокого давления до с. Новоникольское», назначение: Нежилое, протяженность 6929 м, адрес объекта: Республика Мордовия, Ельниковский район, с. Новоникольское, кадастровый номер 13:07:0000000:122, находящегося в собственности акционерного общества «Газпром газораспределение Саранск», площадью 27226 кв. м согласно приложению.

2. Установить ограничения (обременения) на земельные участки, входящие в охранную зону газораспределительной сети, указанной в приложении к настоящему постановлению, определив условия их использования в соответствии с Правилами охраны газораспределительных сетей, утвержденными постановлением Правительства Российской Федерации от 20 ноября 2000 г. № 878.

3. Настоящее постановление вступает в силу со дня его официального опубликования.

**Председатель Правительства  
Республики Мордовия**



**Д. ПОЗДНЯКОВ**

**Приложение**  
к постановлению Правительства  
Республики Мордовия  
от 2 октября 2023 г. № 502

**ОПИСАНИЕ МЕСТОПОЛОЖЕНИЯ ГРАНИЦ**  
*Подземный и наземный газопровод высокого давления до с. Новоникольское*

(наименование объекта, местоположение границ которого описано (далее - объект))

**Раздел 1**

Сведения об объекте		
№ п/п	Характеристики объекта	Описание характеристик
1	2	3
1	Местоположение объекта	Республика Мордовия, Ельниковский р-н
2	Площадь объекта ± величина погрешности определения площади ( $P \pm \Delta P$ )	27 226 м <sup>2</sup> ± 58 м <sup>2</sup>
3	Иные характеристики объекта	<p>Вид объекта реестра границ: Зона с особыми условиями использования территории</p> <p>Содержание ограничений использования объектов недвижимости в пределах зоны или территории: В границах зоны с особыми условиями использования территории, режим использования земельных участков устанавливается с учетом правил охраны газораспределительных сетей, утвержденных постановлением Правительства Российской Федерации от 20 ноября 2000 года № 878. Согласно пункту 14 на земельные участки, входящие в охранные зоны газораспределительных сетей, в целях предупреждения их повреждения или нарушения условий их нормальной эксплуатации налагаются ограничения (обременения), которыми запрещается лицам, указанным в пункте 2 настоящих Правил:</p> <p>а) строить объекты жилищно-гражданского и производственного назначения;</p> <p>б) сносить и реконструировать мосты, коллекторы, автомобильные и железные дороги с расположенными на них газораспределительными сетями без предварительного выноса этих газопроводов по согласованию с эксплуатационными организациями;</p> <p>в) разрушать берегоукрепительные сооружения, водопропускные устройства, земляные и иные сооружения, предохраняющие газораспределительные сети от разрушений;</p> <p>г) перемещать, повреждать, засыпать и уничтожать опознавательные знаки, контрольно-измерительные пункты и другие устройства газораспределительных сетей;</p> <p>д) устраивать свалки и склады, разливать растворы кислот, солей, щелочей и других химически активных веществ;</p> <p>е) огораживать и перегораживать охранные зоны, препятствовать доступу персонала эксплуатационных организаций к газораспределительным сетям, проведению обслуживания и устранению повреждений газораспределительных сетей;</p> <p>ж) разводить огонь и размещать источники огня;</p> <p>з) рыть погреба, копать и обрабатывать почву сельскохозяйственными и мелиоративными орудиями и механизмами на глубину более 0,3 метра;</p> <p>и) открывать калитки и двери газорегуляторных пунктов, станций катодной и дренажной защиты, люки подземных колодцев, включать или отключать электроснабжение средств связи, освещения и систем телемеханики;</p> <p>к) набрасывать, приставлять и привязывать к опорам и надземным газопроводам, ограждениям и зданиям газораспределительных сетей посторонние предметы, лестницы, влезать на них;</p> <p>л) самовольно подключаться к газораспределительным сетям.</p>

## Раздел 2

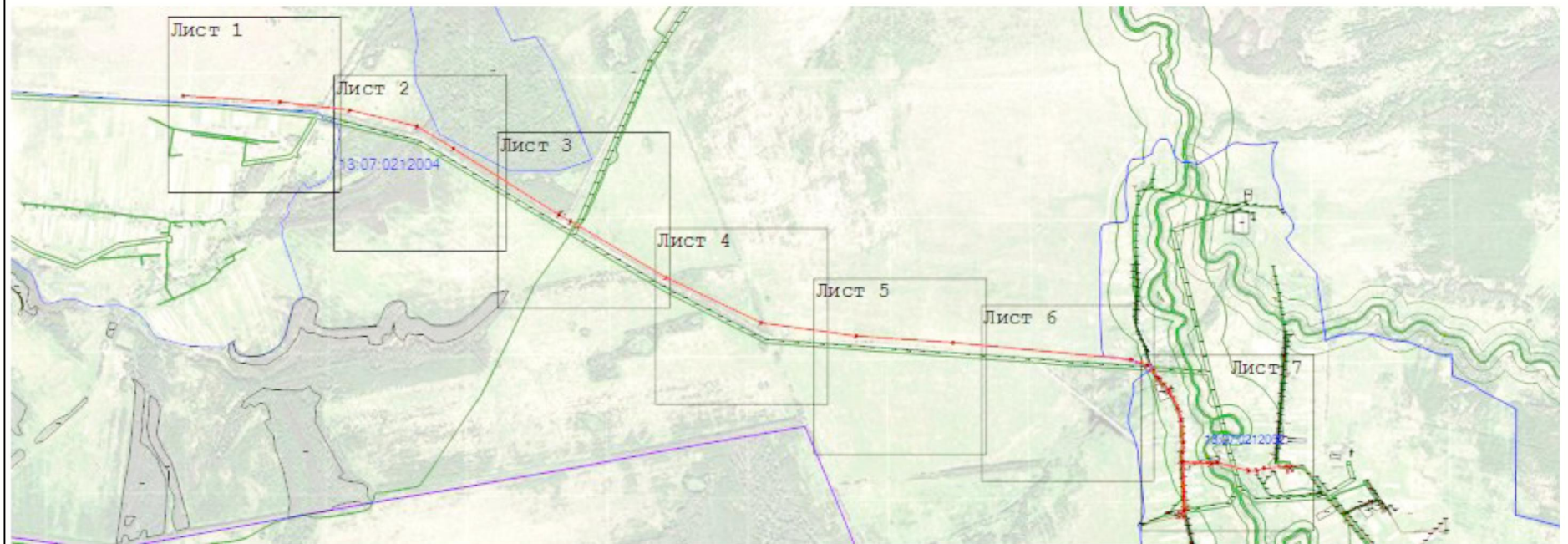
Сведения о местоположении границ объекта					
1. Система координат МСК-13, зона 1					
2. Сведения о характерных точках границ объекта					
Обозначение характерных точек границ	Координаты, м		Метод определения координат характерной точки	Средняя квадратическая погрешность положения характерной точки (Мт), м	Описание обозначения точки на местности (при наличии)
	X	Y			
1	2	3	4	5	6
1	449 151,83	1 211 091,14	Аналитический метод	0,10	—
2	449 120,61	1 211 582,09		0,10	
3	449 078,55	1 211 932,37		0,10	
4	448 998,20	1 212 271,97		0,10	
5	448 884,59	1 212 457,13		0,10	
6	448 549,18	1 212 989,85		0,10	
7	448 517,96	1 213 046,33		0,10	
8	448 232,76	1 213 532,79		0,10	
9	448 005,53	1 214 010,96		0,10	
10	447 938,40	1 214 490,44		0,10	
11	447 905,36	1 214 978,81		0,10	
12	447 820,75	1 215 878,86		0,10	
13	447 791,01	1 215 961,00		0,10	
14	447 772,38	1 215 993,24		0,10	
15	447 727,24	1 216 014,96		0,10	
16	447 716,64	1 216 021,88		0,10	
17	447 697,14	1 216 046,07		0,10	
18	447 664,95	1 216 072,59		0,10	
19	447 571,03	1 216 115,84		0,10	
20	447 511,63	1 216 132,01		0,10	
21	447 402,38	1 216 143,73		0,10	
22	447 350,87	1 216 137,48		0,10	
23	447 302,83	1 216 140,46		0,10	
24	447 292,75	1 216 276,01		0,10	
25	447 297,01	1 216 292,41		0,10	
26	447 300,53	1 216 312,20		0,10	
27	447 257,32	1 216 470,03		0,10	
28	447 259,32	1 216 512,68		0,10	
29	447 270,74	1 216 546,39		0,10	
30	447 280,19	1 216 664,41		0,10	
31	447 282,05	1 216 689,49		0,10	
32	447 258,00	1 216 691,22		0,10	
33	447 256,22	1 216 666,14		0,10	
34	447 276,19	1 216 664,70		0,10	
35	447 266,79	1 216 547,19		0,10	
36	447 255,35	1 216 513,42		0,10	
37	447 253,30	1 216 469,59		0,10	
38	447 296,43	1 216 312,01		0,10	
39	447 293,10	1 216 293,26		0,10	
40	447 288,71	1 216 276,38		0,10	
41	447 298,80	1 216 140,69		0,10	
42	447 061,89	1 216 153,42		0,10	
43	447 042,37	1 216 141,38		0,10	
44	447 024,15	1 216 143,98		0,10	
45	447 020,66	1 216 119,52		0,10	
46	447 045,20	1 216 116,02		0,10	
47	447 048,56	1 216 140,50		0,10	
48	447 062,92	1 216 149,36		0,10	
49	447 300,85	1 216 136,57		0,10	
50	447 350,99	1 216 133,46		0,10	

## Раздел 2

Сведения о местоположении границ объекта					
1	2	3	4	5	6
51	447 402,41	1 216 139,71	Аналитический метод	0,10	—
52	447 510,88	1 216 128,07		0,10	
53	447 569,66	1 216 112,08		0,10	
54	447 662,81	1 216 069,18		0,10	
55	447 694,28	1 216 043,24		0,10	
56	447 713,92	1 216 018,88		0,10	
57	447 725,27	1 216 011,46		0,10	
58	447 769,53	1 215 990,17		0,10	
59	447 787,37	1 215 959,30		0,10	
60	447 816,82	1 215 877,97		0,10	
61	447 901,37	1 214 978,48		0,10	
62	447 934,42	1 214 490,03		0,10	
63	448 001,64	1 214 009,80		0,10	
64	448 229,22	1 213 530,92		0,10	
65	448 514,48	1 213 044,35		0,10	
66	448 545,74	1 212 987,80		0,10	
67	448 881,19	1 212 455,02		0,10	
68	448 994,46	1 212 270,43		0,10	
69	449 074,61	1 211 931,67		0,10	
70	449 116,63	1 211 581,72		0,10	
71	449 147,84	1 211 090,88		0,10	
1	449 151,83	1 211 091,14	0,10		
3. Сведения о характерных точках части (частей) границы объекта					
1	2	3	4	5	6
—	—	—	—	—	—






**Раздел 4**  
**План границ объекта**



**Масштаб 1:30 000**

**Используемые условные знаки и обозначения:**

-  - Характерная точка границы
-  - Граница охранной зоны
-  - Граница кадастровой территории, содержащаяся в ЕГРН
-  - Граница земельного участка, содержащаяся в ЕГРН

Подпись \_\_\_\_\_




Дата « 15 » ноября 20 22 г.

Место для оттиска печати (при наличии) лица, составившего описание местоположения границ объекта

**Раздел 4**  
**План границ объекта**

Лист 1



**Масштаб 1:5 000**

**Используемые условные знаки и обозначения:**

-  - Характерная точка границы
-  - Граница охранной зоны
-  - Граница кадастрового участка, содержащаяся в ЕГРН
-  - Граница земельного участка, содержащаяся в ЕГРН

Подпись  Дата « 15 » ноября 20 22 г.

Место для оттиска печати (при наличии) лица, составившего описание местоположения границ объекта

Раздел 4  
План границ объекта



Масштаб 1:5 000

Используемые условные знаки и обозначения:

-  - Характерная точка границы
-  - Граница охранной зоны
-  - Граница кадастрового участка, отражающаяся в ЕГРН
-  - Граница земельного участка, отражающаяся в ЕГРН

Подпись  Дата « 15 » ноября 20 22 г.

Место для оттиска печати (при наличии) лица, составившего описание местоположения границ объекта





Раздел 4  
План границ объекта



Масштаб 1:5 000

Используемые условные знаки и обозначения:

-  - Характерная точка границы
-  - Граница охранной зоны
-  - Граница кадастрового участка, содержащаяся в ЕГРН
-  - Граница земельного участка, содержащаяся в ЕГРН

Подпись  Дата « 15 » ноября 20 22 г.

Место для оттиска печати (при наличии) лица, составившего описание местоположения границ объекта



Раздел 4  
План границ объекта

Лист 4



Масштаб 1:5 000

Используемые условные знаки и обозначения:

-  - Характерная точка границы
-  - Граница охранной зоны
-  - Граница кадастрового участка, содержащаяся в ЕГРН
-  - Граница земельного участка, содержащаяся в ЕГРН

Подпись  Дата « 15 » ноября 20 22 г.

Место для оттиска печати (при наличии) лица, составившего описание местоположения границ объекта



**Раздел 4**  
**План границ объекта**

Лист 5



**Масштаб 1:5 000**

Используемые условные знаки и обозначения:

-  - Характерная точка границы
-  - Граница охранной зоны
-  - Граница кадастрового участка, содержащаяся в ЕГРН
-  - Граница земельного участка, содержащаяся в ЕГРН

Подпись  Дата « 15 » ноября 20 22 г.



Место для оттиска печати (при наличии) лица, составившего описание местоположения границ объекта

**Раздел 4**  
**План границ объекта**



**Масштаб 1:5 000**

**Используемые условные знаки и обозначения:**

-  - Характерная точка границы
-  - Граница охранной зоны
-  - Граница кадастровой территории, содержащаяся в ЕГРН
-  - Граница земельного участка, содержащаяся в ЕГРН

Подпись  Дата « 15 » ноября 20 22 г.

Место для оттиска печати (при наличии) лица, составившего описание местоположения границ объекта

**Раздел 4**  
**План границ объекта**



Используемые условные знаки и обозначения:

↑ - Характерная точка границы



— - Граница охранной зоны

— - Граница кадастрового участка, находящаяся в ЕГРН

— - Граница земельного участка, находящаяся в ЕГРН

Подпись \_\_\_\_\_



Дата « 15 » ноября 20 22 г.

Место для оттиска печати (при наличии) лица, составившего описание местоположения границ объекта

Прохождение границы		Описание прохождения границы
от точки	до точки	
<b>1</b>	<b>2</b>	<b>3</b>
1	30	на расстоянии 2 метров от оси газопровода
30	34	на расстоянии 10 метров от границы газорегуляторного пункта
34	43	на расстоянии 2 метров от оси газопровода
43	47	на расстоянии 10 метров от границы газорегуляторного пункта
47	1	на расстоянии 2 метров от оси газопровода