



**ПРАВИТЕЛЬСТВО
РЕСПУБЛИКИ МОРДОВИЯ**

ПОСТАНОВЛЕНИЕ

от 02.10.2023

№ 501

г. Саранск

Об утверждении границы охранной
зоны газораспределительной сети

В соответствии с постановлением Правительства Российской Федерации от 20 ноября 2000 г. № 878 «Об утверждении Правил охраны газораспределительных сетей» и на основании ходатайства акционерного общества «Газпром газораспределение Саранск» Правительство Республики Мордовия **п о с т а н о в л я е т**:

1. Утвердить границы охранной зоны объекта «Подземный газопровод высокого давления с. Мордовское Корино», назначение: Не определено, протяженность 3920 м, адрес объекта: Республика Мордовия, Ельниковский район, кадастровый номер 13:07:0000000:65, находящегося в собственности акционерного общества «Газпром газораспределение Саранск», площадью 15510 кв. м согласно приложению.

2. Установить ограничения (обременения) на земельные участки, входящие в охранную зону газораспределительной сети, указанной в приложении к настоящему постановлению, определив условия их использования в соответствии с Правилами охраны газораспределительных сетей, утвержденными постановлением Правительства Российской Федерации от 20 ноября 2000 г. № 878.

3. Настоящее постановление вступает в силу со дня его официального опубликования.

**Председатель Правительства
Республики Мордовия**



Д. ПОЗДНЯКОВ

Приложение
к постановлению Правительства
Республики Мордовия
от 2 октября 2023 г. № 501

ОПИСАНИЕ МЕСТОПОЛОЖЕНИЯ ГРАНИЦ
Подземный газопровод высокого давления с Мордовское Кориньо

(наименование объекта, местоположение границ которого описано (далее - объект))

Раздел 1

Сведения об объекте		
№ п/п	Характеристики объекта	Описание характеристик
1	2	3
1	Местоположение объекта	Республика Мордовия, Ельниковский р-н
2	Площадь объекта ± величина погрешности определения площади ($P \pm \Delta P$)	15 510 м ² ± 43 м ²
3	Иные характеристики объекта	<p>Вид объекта реестра границ: Зона с особыми условиями использования территории</p> <p>Содержание ограничений использования объектов недвижимости в пределах зоны или территории: В границах зоны с особыми условиями использования территории, режим использования земельных участков устанавливается с учетом правил охраны газораспределительных сетей, утвержденных постановлением Правительства Российской Федерации от 20 ноября 2000 года № 878. Согласно пункту 14 на земельные участки, входящие в охранные зоны газораспределительных сетей, в целях предупреждения их повреждения или нарушения условий их нормальной эксплуатации налагаются ограничения (обременения), которыми запрещается лицам, указанным в пункте 2 настоящих Правил:</p> <p>а) строить объекты жилищно-гражданского и производственного назначения;</p> <p>б) сносить и реконструировать мосты, коллекторы, автомобильные и железные дороги с расположенными на них газораспределительными сетями без предварительного выноса этих газопроводов по согласованию с эксплуатационными организациями;</p> <p>в) разрушать берегоукрепительные сооружения, водопропускные устройства, земляные и иные сооружения, предохраняющие газораспределительные сети от разрушений;</p> <p>г) перемещать, повреждать, засыпать и уничтожать опознавательные знаки, контрольно-измерительные пункты и другие устройства газораспределительных сетей;</p> <p>д) устраивать свалки и склады, разливать растворы кислот, солей, щелочей и других химически активных веществ;</p> <p>е) огораживать и перегораживать охранные зоны, препятствовать доступу персонала эксплуатационных организаций к газораспределительным сетям, проведению обслуживания и устранению повреждений газораспределительных сетей;</p> <p>ж) разводить огонь и размещать источники огня;</p> <p>з) рыть погреба, копать и обрабатывать почву сельскохозяйственными и мелиоративными орудиями и механизмами на глубину более 0,3 метра;</p> <p>и) открывать калитки и двери газорегуляторных пунктов, станций катодной и дренажной защиты, люки подземных колодцев, включать или отключать электроснабжение средств связи, освещения и систем телемеханики;</p> <p>к) набрасывать, приставлять и привязывать к опорам и надземным газопроводам, ограждениям и зданиям газораспределительных сетей посторонние предметы, лестницы, влезать на них;</p> <p>л) самовольно подключаться к газораспределительным сетям.</p>

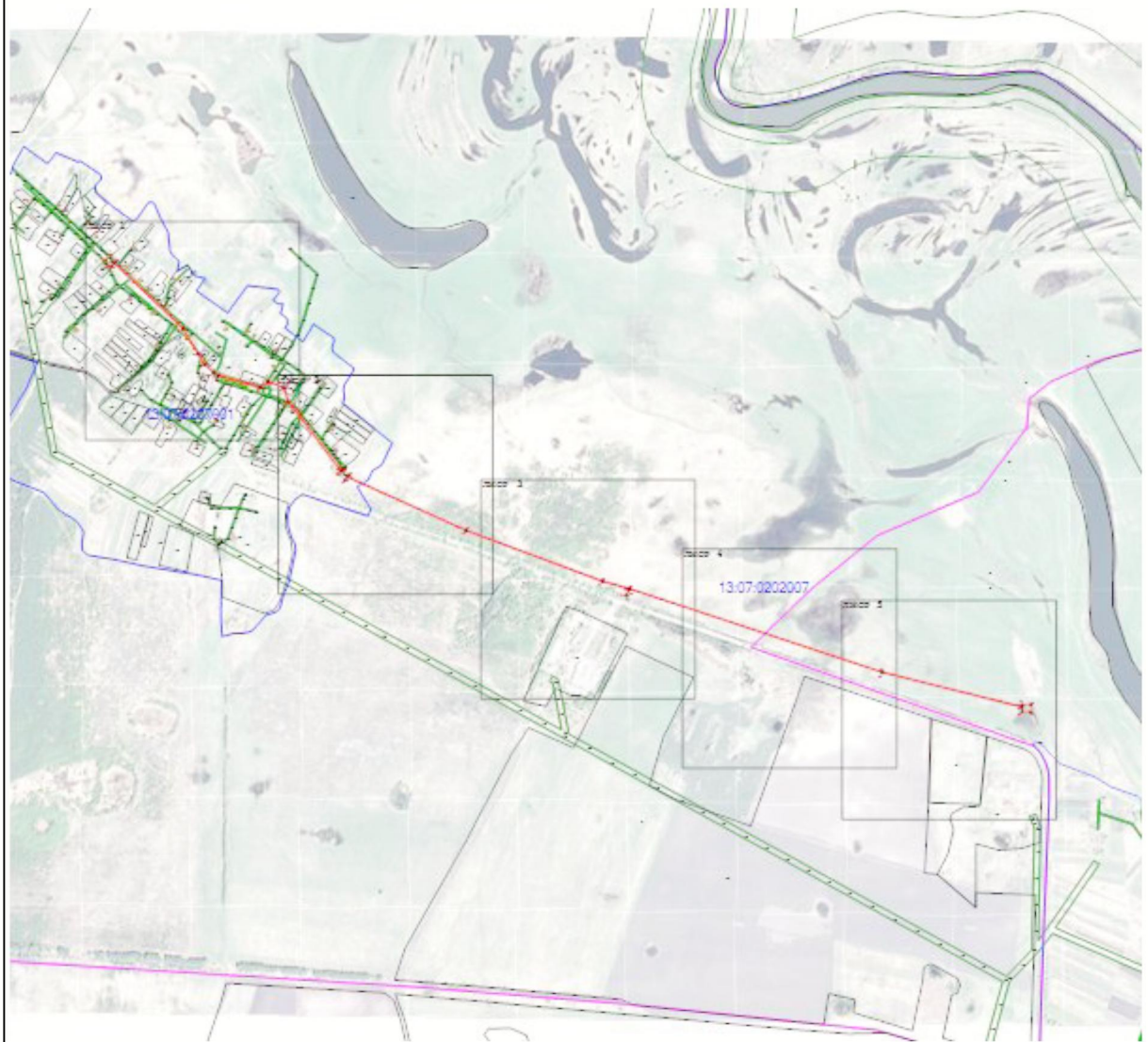
Раздел 2

Сведения о местоположении границ объекта					
1. Система координат МСК-13, зона 1					
2. Сведения о характерных точках границ объекта					
Обозначение характерных точек границ	Координаты, м		Метод определения координат характерной точки	Средняя квадратическая погрешность положения характерной точки (М), м	Описание обозначения точки на местности (при наличии)
	X	Y			
1	2	3	4	5	6
1	447 703,64	1 192 048,47	Аналитический метод	0,10	—
2	447 684,12	1 192 066,59		0,10	
3	447 677,96	1 192 059,99		0,10	
4	447 466,15	1 192 282,76		0,10	
5	447 383,10	1 192 332,92		0,10	
6	447 349,33	1 192 352,71		0,10	
7	447 322,98	1 192 382,22		0,10	
8	447 314,75	1 192 396,43		0,10	
9	447 277,07	1 192 531,14		0,10	
10	447 295,67	1 192 556,98		0,10	
11	447 274,65	1 192 610,39		0,10	
12	447 228,48	1 192 625,25		0,10	
13	447 009,60	1 192 792,32		0,10	
14	447 003,22	1 192 798,70		0,10	
15	447 007,89	1 192 803,06		0,10	
16	446 989,77	1 192 822,42		0,10	
17	446 984,71	1 192 817,70		0,10	
18	446 811,54	1 193 201,96		0,10	
19	446 646,87	1 193 644,79		0,10	
20	446 622,28	1 193 732,19		0,10	
21	446 351,79	1 194 553,54		0,10	
22	446 238,62	1 195 007,70		0,10	
23	446 245,23	1 195 007,97		0,10	
24	446 244,00	1 195 036,02		0,10	
25	446 219,87	1 195 035,01		0,10	
26	446 221,08	1 195 006,96		0,10	
27	446 234,54	1 195 007,52		0,10	
28	446 347,95	1 194 552,43		0,10	
29	446 617,90	1 193 732,69		0,10	
30	446 597,99	1 193 723,70		0,10	
31	446 599,63	1 193 720,05		0,10	
32	446 619,06	1 193 728,82		0,10	
33	446 643,05	1 193 643,55		0,10	
34	446 807,84	1 193 200,44		0,10	
35	446 981,63	1 192 814,82		0,10	
36	446 973,06	1 192 806,83		0,10	
37	446 991,18	1 192 787,46		0,10	
38	447 000,29	1 192 795,97		0,10	
39	447 006,96	1 192 789,30		0,10	
40	447 226,60	1 192 621,66		0,10	
41	447 271,62	1 192 607,17		0,10	
42	447 291,15	1 192 557,54		0,10	
43	447 272,70	1 192 531,92		0,10	
44	447 311,04	1 192 394,87		0,10	
45	447 319,72	1 192 379,87		0,10	
46	447 346,77	1 192 349,57		0,10	
47	447 381,06	1 192 329,49		0,10	
48	447 463,61	1 192 279,61		0,10	
49	447 675,22	1 192 057,06		0,10	
50	447 668,37	1 192 049,72		0,10	

Раздел 2

Сведения о местоположении границ объекта					
1	2	3	4	5	6
51	447 687,91	1 192 031,52	Аналитический метод	0,10	—
1	447 703,64	1 192 048,47		0,10	
3. Сведения о характерных точках части (частей) границы объекта					
1	2	3	4	5	6
—	—	—	—	—	—

Раздел 4
План границ объекта



Масштаб 1:20 000

Используемые условные знаки и обозначения:

-  - Характерная точка границы
-  - Граница охранной зоны
-  - Граница кадастровых границ, содержащаяся в ЕГРН
-  - Граница земель, содержащаяся в ЕГРН

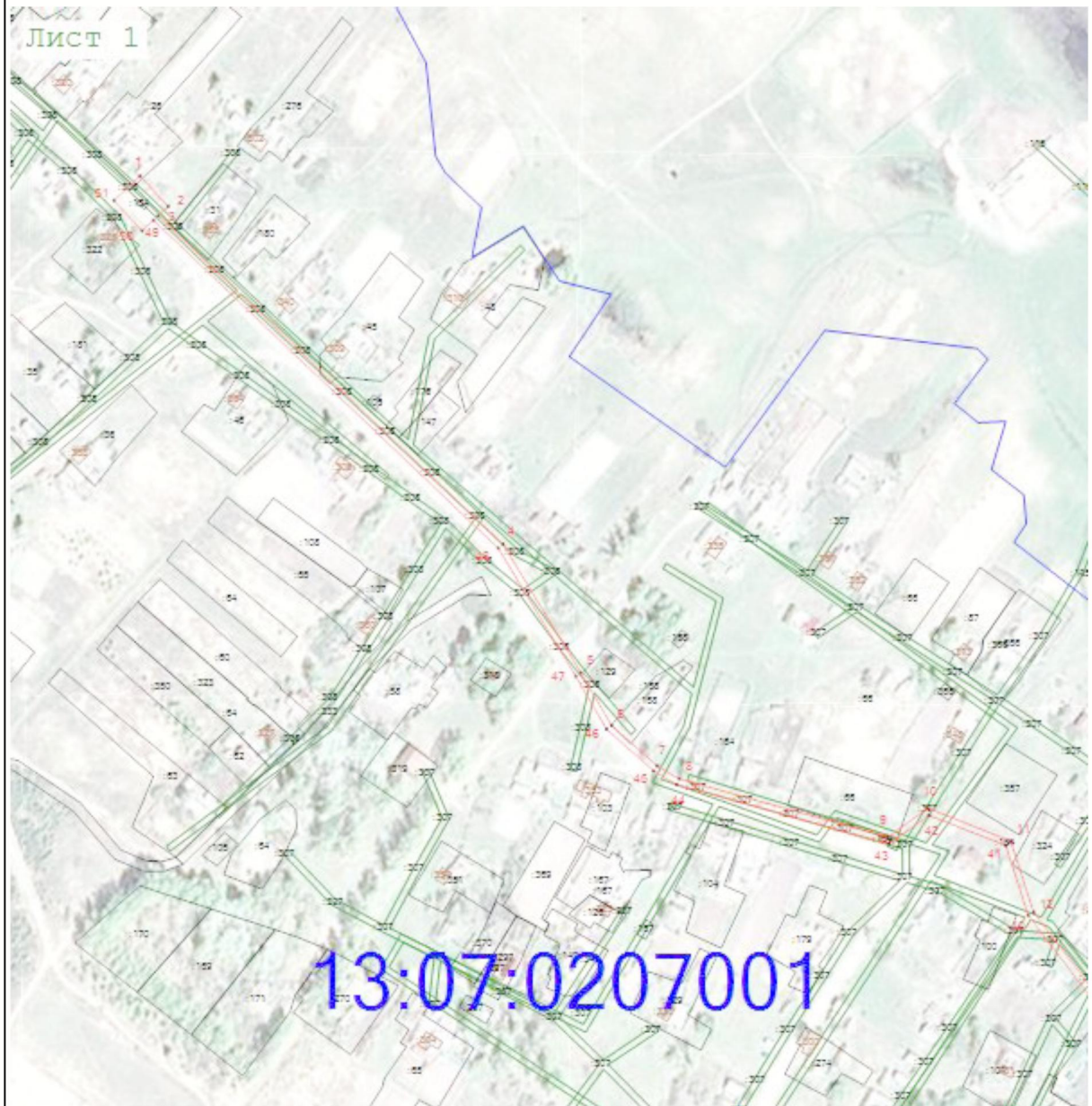
Подпись _____



Дата « 15 » ноября 20 22 г.

Место для оттиска печати (при наличии) лица, составившего описание местоположения границ объекта

Раздел 4
План границ объекта



Масштаб 1:4 000

Используемые условные знаки и обозначения:

-  - Характерная точка границы
-  - Граница охранной зоны
-  - Граница кадастрового участка, содержащаяся в ЕГРН
-  - Граница земельного участка, содержащаяся в ЕГРН

Подпись  Дата « 15 » ноября 20 22 г.

Место для оттиска печати (при наличии) лица, составившего описание местоположения границ объекта



Раздел 4
План границ объекта

Лист 3



Масштаб 1:4 000

Используемые условные знаки и обозначения:

- 1 - Характерная точка границы
- Граница охранной зоны
- Граница кадастрового квартала, содержащаяся в ЕГРН
- Граница земельного участка, содержащаяся в ЕГРН

Подпись _____ Дата « 15 » ноября 20 22 г.

Место для оттиска печати (при наличии) лица, составившего описание местоположения границ объекта

Раздел 4
План границ объекта

Лист 4

13:07:0202007



Масштаб 1:4 000

Используемые условные знаки и обозначения:

-  - Характерная точка границы
-  - Граница охранной зоны
-  - Граница кадастрового участка, содержащаяся в ЕГРН
-  - Граница земельного участка, содержащаяся в ЕГРН

Подпись  Дата « 15 » ноября 20 22 г.



Место для оттиска печати (при наличии) лица, составившего описание местоположения границ объекта

Раздел 4
План границ объекта



Масштаб 1:4 000

Используемые условные знаки и обозначения:

-  - Характерная точка границы
-  - Граница охранной зоны
-  - Граница кадастрового участка, содержащаяся в ЕГРН
-  - Граница земельного участка, содержащаяся в ЕГРН

Подпись  Дата « 15 » ноября 20 22 г.

Место для оттиска печати (при наличии) лица, составившего описание местоположения границ объекта

Прохождение границы		Описание прохождения границы
от точки	до точки	
1	2	3
1	3	на расстоянии 10 метров от границы газорегуляторного пункта
3	14	на расстоянии 2 метров от оси газопровода
14	17	на расстоянии 10 метров от границы газорегуляторного пункта
17	22	на расстоянии 2 метров от оси газопровода
22	27	на расстоянии 10 метров от границы газорегуляторного пункта
27	35	на расстоянии 2 метров от оси газопровода
35	38	на расстоянии 10 метров от границы газорегуляторного пункта
38	49	на расстоянии 2 метров от оси газопровода
49	1	на расстоянии 10 метров от границы газорегуляторного пункта