



**ПРАВИТЕЛЬСТВО
РЕСПУБЛИКИ МОРДОВИЯ
ПОСТАНОВЛЕНИЕ**

от 04.09.2023

№ 436

г. Саранск

Об утверждении границы охранной
зоны газораспределительной сети

В соответствии с постановлением Правительства Российской Федерации от 20 ноября 2000 г. № 878 «Об утверждении Правил охраны газораспределительных сетей» и на основании ходатайства акционерного общества «Газпром газораспределение Саранск» Правительство Республики Мордовия **п о с т а н о в л я е т**:

1. Утвердить границы охранной зоны объекта «Газопровод высокого и низкого давления от ГРПШ с. Стародевичье до с. Куньгуши, Тумалейка, Старый Тештелим (ГРПШ-2 шт. ЭХЗ)», назначение: Энергетики и электропередачи, протяженность 10590 м, адрес объекта: Республика Мордовия, Ельниковский район, кадастровый номер 13:07:0000000:11, находящегося в собственности акционерного общества «Газпром газораспределение Саранск», площадью 35336 кв. м согласно приложению.

2. Установить ограничения (обременения) на земельные участки, входящие в охранную зону газораспределительной сети, указанной в приложении к настоящему постановлению, определив условия их использования в соответствии с Правилами охраны газораспределительных сетей, утвержденными постановлением Правительства Российской Федерации от 20 ноября 2000 г. № 878.

3. Настоящее постановление вступает в силу со дня его официального опубликования.

**Председатель Правительства
Республики Мордовия**



Д. ПОЗДНЯКОВ

Приложение
к постановлению Правительства
Республики Мордовия
от 4 сентября 2023 г. № 436

ОПИСАНИЕ МЕСТОПОЛОЖЕНИЯ ГРАНИЦ

*Газопровод высокого и низкого давления от ГРПП с. Стародевичье до с. Куньгуши, Тумалейка,
Старый Теишелим (ГРПП-2 шт. ЭХЗ)*

(наименование объекта, местоположение границ которого описано (далее - объект))

Раздел 1

Сведения об объекте

| № п/п | Характеристики объекта | Описание характеристик |
|-------|---|--|
| 1 | 2 | 3 |
| 1 | Местоположение объекта | Республика Мордовия, Ельниковский р-н |
| 2 | Площадь объекта ± величина погрешности определения площади ($P \pm \Delta P$) | 35 336 м ² ± 66 м ² |
| 3 | Иные характеристики объекта | <p>Вид объекта реестра границ: Зона с особыми условиями использования территории</p> <p>Содержание ограничений использования объектов недвижимости в пределах зоны или территории: В границах зоны с особыми условиями использования территории, режим использования земельных участков устанавливается с учетом правил охраны газораспределительных сетей, утвержденных постановлением Правительства Российской Федерации от 20 ноября 2000 года № 878. Согласно пункту 14 на земельные участки, входящие в охранные зоны газораспределительных сетей, в целях предупреждения их повреждения или нарушения условий их нормальной эксплуатации налагаются ограничения (обременения), которыми запрещается лицам, указанным в пункте 2 настоящих Правил:</p> <p>а) строить объекты жилищно-гражданского и производственного назначения;</p> <p>б) сносить и реконструировать мосты, коллекторы, автомобильные и железные дороги с расположенными на них газораспределительными сетями без предварительного выноса этих газопроводов по согласованию с эксплуатационными организациями;</p> <p>в) разрушать берегоукрепительные сооружения, водопропускные устройства, земляные и иные сооружения, предохраняющие газораспределительные сети от разрушений;</p> <p>г) перемещать, повреждать, засыпать и уничтожать опознавательные знаки, контрольно-измерительные пункты и другие устройства газораспределительных сетей;</p> <p>д) устраивать свалки и склады, разливать растворы кислот, солей, щелочей и других химически активных веществ;</p> <p>е) огораживать и перегораживать охранные зоны, препятствовать доступу персонала эксплуатационных организаций к газораспределительным сетям, проведению обслуживания и устранению повреждений газораспределительных сетей;</p> <p>ж) разводить огонь и размещать источники огня;</p> <p>з) рыть погреба, копать и обрабатывать почву сельскохозяйственными и мелиоративными орудиями и механизмами на глубину более 0,3 метра;</p> <p>и) открывать калитки и двери газорегуляторных пунктов, станций катодной и дренажной защиты, люки подземных колодцев, включать или отключать электроснабжение средств связи, освещения и систем телемеханики;</p> <p>к) набрасывать, приставлять и привязывать к опорам и надземным газопроводам, ограждениям и зданиям газораспределительных сетей посторонние предметы, лестницы, влезать на них;</p> <p>л) самовольно подключаться к газораспределительным сетям.</p> |

Раздел 2

| Сведения о местоположении границ объекта | | | | | |
|---|---------------|--------------|---|---|--|
| 1. Система координат МСК-13, зона 1 | | | | | |
| 2. Сведения о характерных точках границ объекта | | | | | |
| Обозначение характерных точек границ | Координаты, м | | Метод определения координат характерной точки | Средняя квадратическая погрешность положения характерной точки (Мт), м | Описание обозначения точки на местности (при наличии) |
| | X | Y | | | |
| 1 | 2 | 3 | 4 | 5 | 6 |
| 1 | 437 503,74 | 1 200 057,82 | Аналитический метод | 0,10 | — |
| 2 | 437 509,38 | 1 200 084,66 | | 0,10 | |
| 3 | 437 483,76 | 1 200 090,04 | | 0,10 | |
| 4 | 437 482,85 | 1 200 085,73 | | 0,10 | |
| 5 | 437 449,06 | 1 200 091,63 | | 0,10 | |
| 6 | 437 400,98 | 1 200 094,12 | | 0,10 | |
| 7 | 437 399,74 | 1 200 080,37 | | 0,10 | |
| 8 | 437 389,39 | 1 200 079,10 | | 0,10 | |
| 9 | 437 368,91 | 1 200 089,32 | | 0,10 | |
| 10 | 437 355,20 | 1 200 084,29 | | 0,10 | |
| 11 | 437 348,42 | 1 200 103,34 | | 0,10 | |
| 12 | 437 337,95 | 1 200 103,10 | | 0,10 | |
| 13 | 437 044,19 | 1 200 225,33 | | 0,10 | |
| 14 | 436 950,10 | 1 200 275,72 | | 0,10 | |
| 15 | 436 748,72 | 1 200 456,54 | | 0,10 | |
| 16 | 436 403,25 | 1 200 407,32 | | 0,10 | |
| 17 | 436 040,29 | 1 200 211,81 | | 0,10 | |
| 18 | 435 261,49 | 1 199 898,10 | | 0,10 | |
| 19 | 434 823,30 | 1 199 743,05 | | 0,10 | |
| 20 | 434 379,62 | 1 199 763,27 | | 0,10 | |
| 21 | 433 778,92 | 1 199 780,66 | | 0,10 | |
| 22 | 433 011,97 | 1 199 805,54 | | 0,10 | |
| 23 | 432 236,15 | 1 200 249,54 | | 0,10 | |
| 24 | 431 866,44 | 1 200 528,62 | | 0,10 | |
| 25 | 431 824,68 | 1 200 678,38 | | 0,10 | |
| 26 | 431 743,78 | 1 200 773,54 | | 0,10 | |
| 27 | 431 603,72 | 1 200 831,30 | | 0,10 | |
| 28 | 431 506,68 | 1 200 841,53 | | 0,10 | |
| 29 | 431 486,36 | 1 200 824,62 | | 0,10 | |
| 30 | 431 472,18 | 1 200 821,17 | | 0,10 | |
| 31 | 431 366,19 | 1 200 894,90 | | 0,10 | |
| 32 | 431 222,86 | 1 200 964,36 | | 0,10 | |
| 33 | 431 196,26 | 1 200 972,21 | | 0,10 | |
| 34 | 431 198,91 | 1 200 986,05 | | 0,10 | |
| 35 | 431 161,58 | 1 201 018,13 | | 0,10 | |
| 36 | 431 149,64 | 1 201 052,84 | | 0,10 | |
| 37 | 431 128,84 | 1 201 068,30 | | 0,10 | |
| 38 | 431 138,80 | 1 201 079,66 | | 0,10 | |
| 39 | 431 123,55 | 1 201 093,12 | | 0,10 | |
| 40 | 431 112,61 | 1 201 080,84 | | 0,10 | |
| 41 | 431 106,76 | 1 201 085,54 | | 0,10 | |
| 42 | 431 000,50 | 1 200 957,51 | | 0,10 | |
| 43 | 430 980,19 | 1 200 936,22 | | 0,10 | |
| 44 | 430 967,65 | 1 200 933,07 | | 0,10 | |
| 45 | 430 905,30 | 1 200 972,20 | | 0,10 | |
| 46 | 430 893,39 | 1 200 954,14 | | 0,10 | |
| 47 | 430 873,12 | 1 200 967,60 | | 0,10 | |
| 48 | 430 859,27 | 1 200 946,76 | | 0,10 | |
| 49 | 430 880,33 | 1 200 932,80 | | 0,10 | |
| 50 | 430 732,87 | 1 200 669,52 | | 0,10 | |

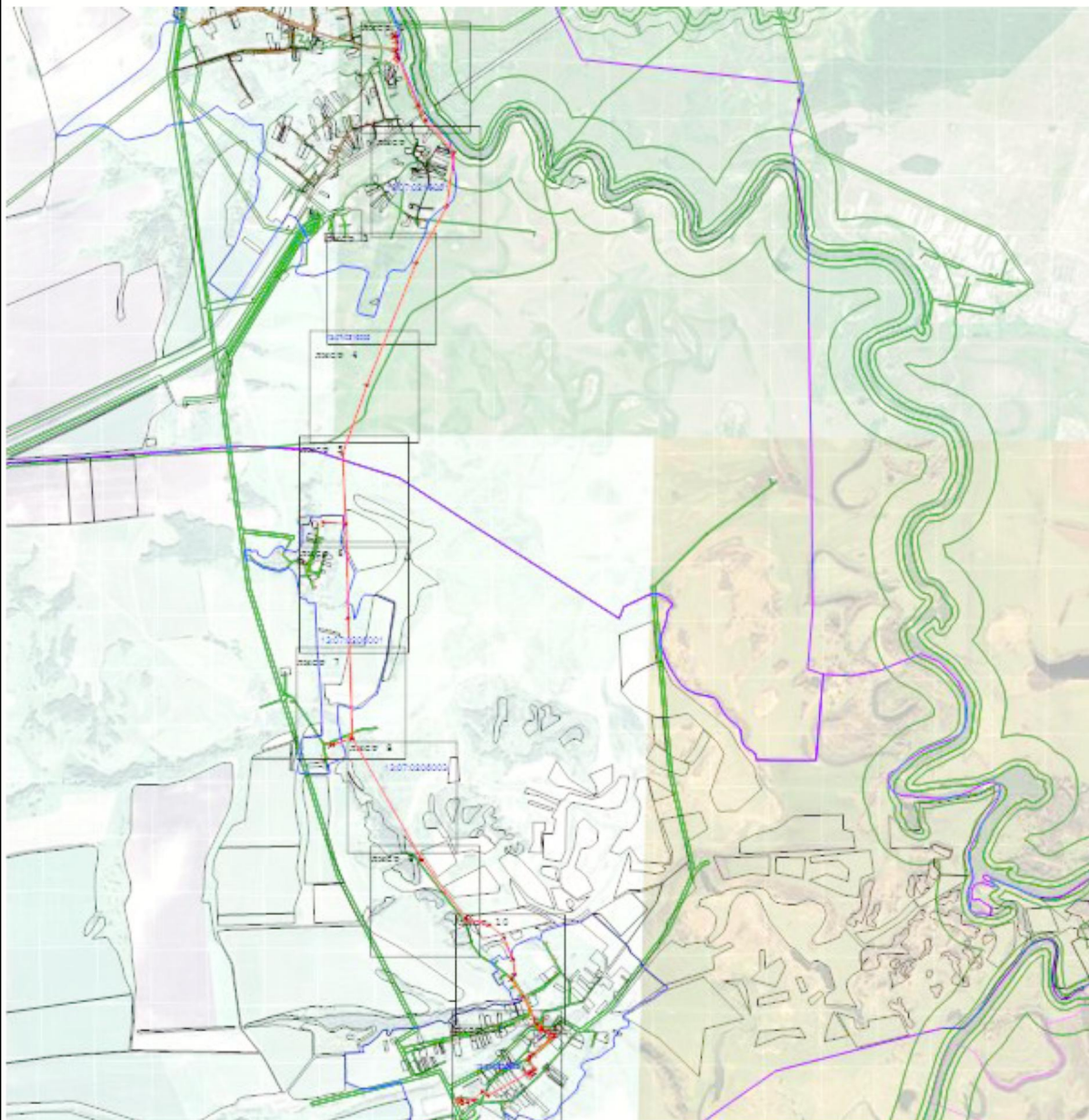
Раздел 2

| Сведения о местоположении границ объекта | | | | | |
|--|------------|--------------|---------------------|------|---|
| 1 | 2 | 3 | 4 | 5 | 6 |
| 51 | 430 757,92 | 1 200 631,71 | | 0,10 | |
| 52 | 430 706,45 | 1 200 579,93 | | 0,10 | |
| 53 | 430 689,31 | 1 200 540,85 | | 0,10 | |
| 54 | 430 681,77 | 1 200 503,15 | | 0,10 | |
| 55 | 430 690,57 | 1 200 499,11 | | 0,10 | |
| 56 | 430 699,94 | 1 200 494,31 | | 0,10 | |
| 57 | 430 695,93 | 1 200 487,49 | | 0,10 | |
| 58 | 430 715,86 | 1 200 475,73 | | 0,10 | |
| 59 | 430 727,58 | 1 200 495,65 | | 0,10 | |
| 60 | 430 707,65 | 1 200 507,41 | | 0,10 | |
| 61 | 430 701,97 | 1 200 497,77 | | 0,10 | |
| 62 | 430 692,32 | 1 200 502,69 | | 0,10 | |
| 63 | 430 686,31 | 1 200 505,46 | | 0,10 | |
| 64 | 430 693,15 | 1 200 539,64 | | 0,10 | |
| 65 | 430 709,81 | 1 200 577,64 | | 0,10 | |
| 66 | 430 763,05 | 1 200 631,21 | | 0,10 | |
| 67 | 430 737,56 | 1 200 669,70 | | 0,10 | |
| 68 | 430 883,72 | 1 200 930,67 | | 0,10 | |
| 69 | 430 896,73 | 1 200 951,94 | | 0,10 | |
| 70 | 430 906,49 | 1 200 966,74 | | 0,10 | |
| 71 | 430 966,97 | 1 200 928,76 | | 0,10 | |
| 72 | 430 982,29 | 1 200 932,63 | | 0,10 | |
| 73 | 431 003,49 | 1 200 954,86 | | 0,10 | |
| 74 | 431 107,32 | 1 201 079,95 | | 0,10 | |
| 75 | 431 109,93 | 1 201 077,85 | | 0,10 | |
| 76 | 431 125,36 | 1 201 064,33 | | 0,10 | |
| 77 | 431 126,19 | 1 201 065,27 | | 0,10 | |
| 78 | 431 146,26 | 1 201 050,36 | | 0,10 | |
| 79 | 431 157,75 | 1 201 016,99 | | 0,10 | |
| 80 | 431 155,93 | 1 201 012,19 | Аналитический метод | 0,10 | — |
| 81 | 431 159,68 | 1 201 010,78 | | 0,10 | |
| 82 | 431 160,73 | 1 201 013,57 | | 0,10 | |
| 83 | 431 194,55 | 1 200 984,53 | | 0,10 | |
| 84 | 431 191,65 | 1 200 969,40 | | 0,10 | |
| 85 | 431 221,41 | 1 200 960,62 | | 0,10 | |
| 86 | 431 364,16 | 1 200 891,44 | | 0,10 | |
| 87 | 431 471,37 | 1 200 816,86 | | 0,10 | |
| 88 | 431 488,21 | 1 200 820,94 | | 0,10 | |
| 89 | 431 507,94 | 1 200 837,37 | | 0,10 | |
| 90 | 431 602,73 | 1 200 827,39 | | 0,10 | |
| 91 | 431 741,36 | 1 200 770,21 | | 0,10 | |
| 92 | 431 821,06 | 1 200 676,47 | | 0,10 | |
| 93 | 431 862,95 | 1 200 526,25 | | 0,10 | |
| 94 | 432 233,94 | 1 200 246,19 | | 0,10 | |
| 95 | 433 009,03 | 1 199 802,61 | | 0,10 | |
| 96 | 432 973,09 | 1 199 684,98 | | 0,10 | |
| 97 | 432 964,09 | 1 199 663,42 | | 0,10 | |
| 98 | 432 967,78 | 1 199 661,88 | | 0,10 | |
| 99 | 432 976,86 | 1 199 683,63 | | 0,10 | |
| 100 | 433 012,87 | 1 199 801,50 | | 0,10 | |
| 101 | 433 778,80 | 1 199 776,66 | | 0,10 | |
| 102 | 434 377,65 | 1 199 759,33 | | 0,10 | |
| 103 | 434 385,26 | 1 199 617,68 | | 0,10 | |
| 104 | 434 389,26 | 1 199 617,90 | | 0,10 | |
| 105 | 434 381,66 | 1 199 759,17 | | 0,10 | |
| 106 | 434 823,90 | 1 199 739,02 | | 0,10 | |
| 107 | 435 262,90 | 1 199 894,36 | | 0,10 | |
| 108 | 436 041,99 | 1 200 208,18 | | 0,10 | |

Раздел 2

| Сведения о местоположении границ объекта | | | | | |
|---|------------|--------------|---------------------|------|---|
| 1 | 2 | 3 | 4 | 5 | 6 |
| 109 | 436 404,52 | 1 200 403,47 | Аналитический метод | 0,10 | — |
| 110 | 436 747,44 | 1 200 452,32 | | 0,10 | |
| 111 | 436 947,79 | 1 200 272,41 | | 0,10 | |
| 112 | 437 042,47 | 1 200 221,72 | | 0,10 | |
| 113 | 437 337,20 | 1 200 099,07 | | 0,10 | |
| 114 | 437 345,62 | 1 200 099,28 | | 0,10 | |
| 115 | 437 352,79 | 1 200 079,14 | | 0,10 | |
| 116 | 437 368,67 | 1 200 084,97 | | 0,10 | |
| 117 | 437 388,68 | 1 200 074,98 | | 0,10 | |
| 118 | 437 403,43 | 1 200 076,80 | | 0,10 | |
| 119 | 437 404,62 | 1 200 089,93 | | 0,10 | |
| 120 | 437 448,61 | 1 200 087,65 | | 0,10 | |
| 121 | 437 482,04 | 1 200 081,82 | | 0,10 | |
| 122 | 437 478,13 | 1 200 063,17 | | 0,10 | |
| 1 | 437 503,74 | 1 200 057,82 | 0,10 | | |
| 3. Сведения о характерных точках части (частей) границы объекта | | | | | |
| 1 | 2 | 3 | 4 | 5 | 6 |
| — | — | — | — | — | — |

Раздел 4 План границ объекта



Масштаб 1:40 000

Используемые условные знаки и обозначения:

- - Характерная точка границы
- - Граница охранной зоны
- - Граница кадастровой территории, содержащаяся в ЕГРН
- - Граница земель, находящихся в ЕГРН

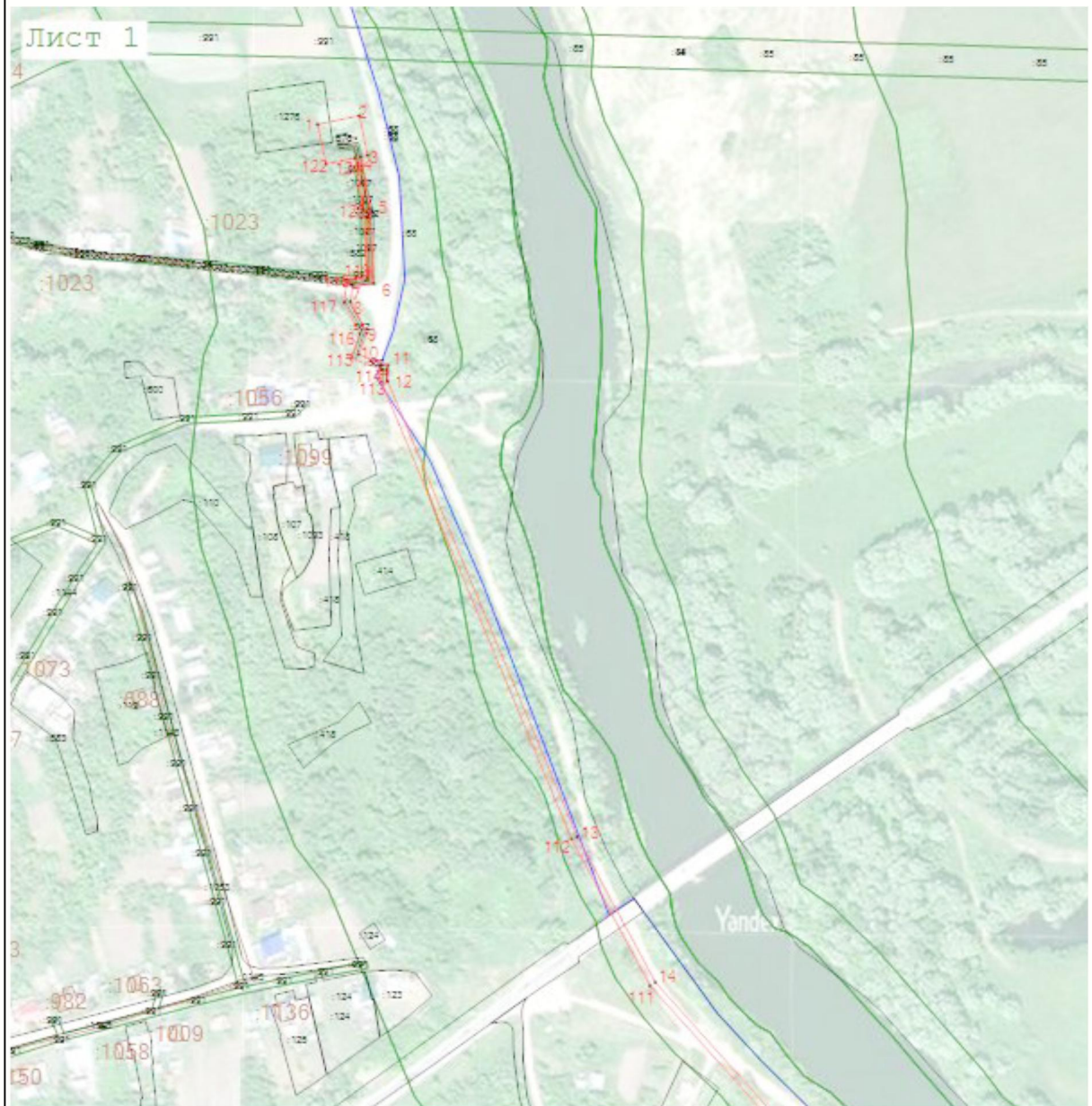
Подпись _____



Дата « 15 » ноября 20 22 г.

Место для оттиска печати (при наличии) лица, составившего описание местоположения границ объекта

Раздел 4
План границ объекта



Масштаб 1:4 000

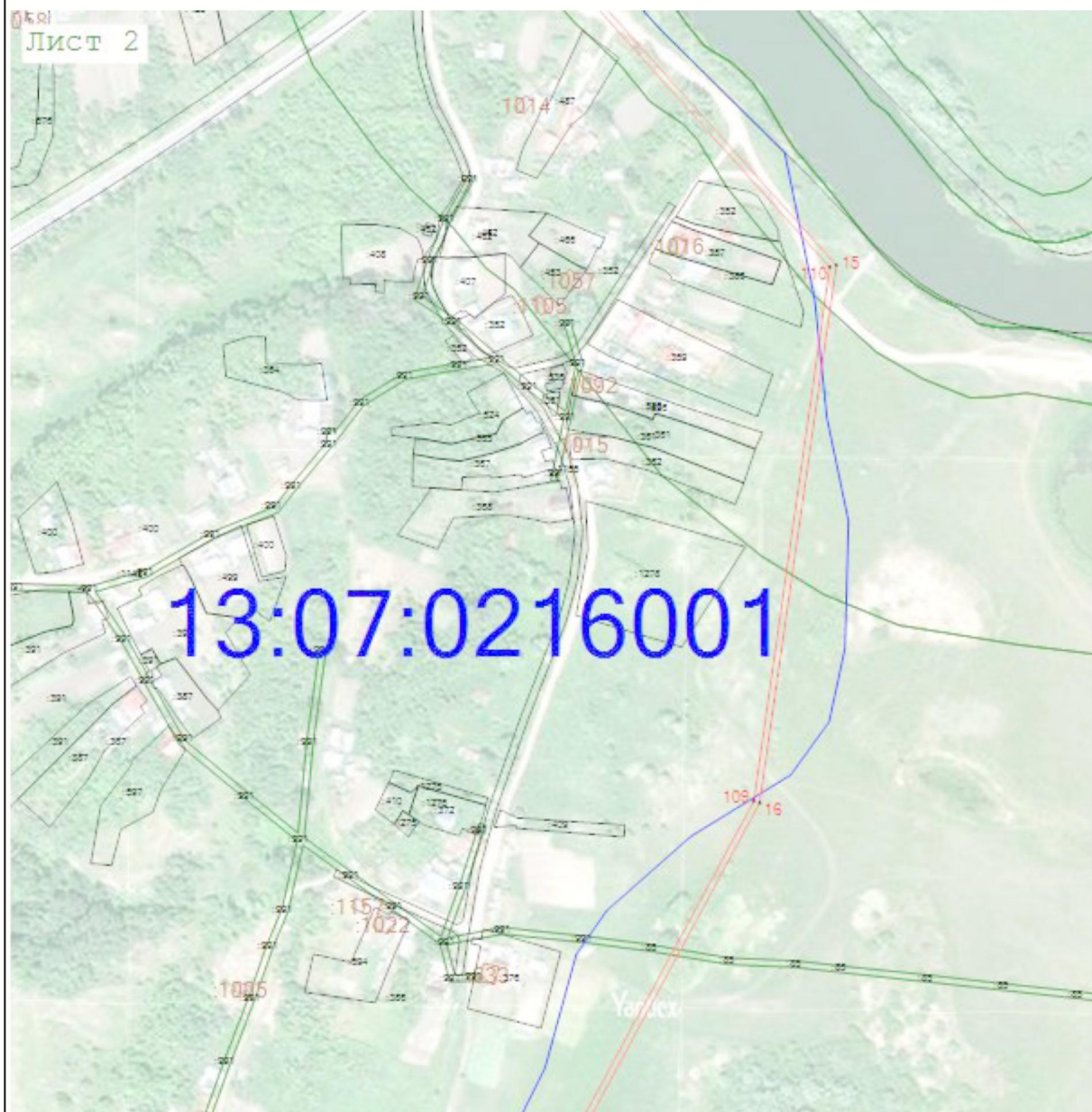
Используемые условные знаки и обозначения:

-  - Характерная точка границы
-  - Граница охранной зоны
-  - Граница кадастрового участка, содержащаяся в ЕГРН
-  - Граница земельного участка, содержащаяся в ЕГРН

Подпись   Дата « 15 » ноября 20 22 г.

Место для оттиска печати (при наличии) лица, составившего описание местоположения границ объекта

Раздел 4
План границ объекта



Масштаб 1:4 000

Используемые условные знаки и обозначения:

-  - Характерная точка границы
-  - Граница охранной зоны
-  - Граница кадастрового участка, содержащаяся в ЕГРН
-  - Граница земельного участка, содержащаяся в ЕГРН

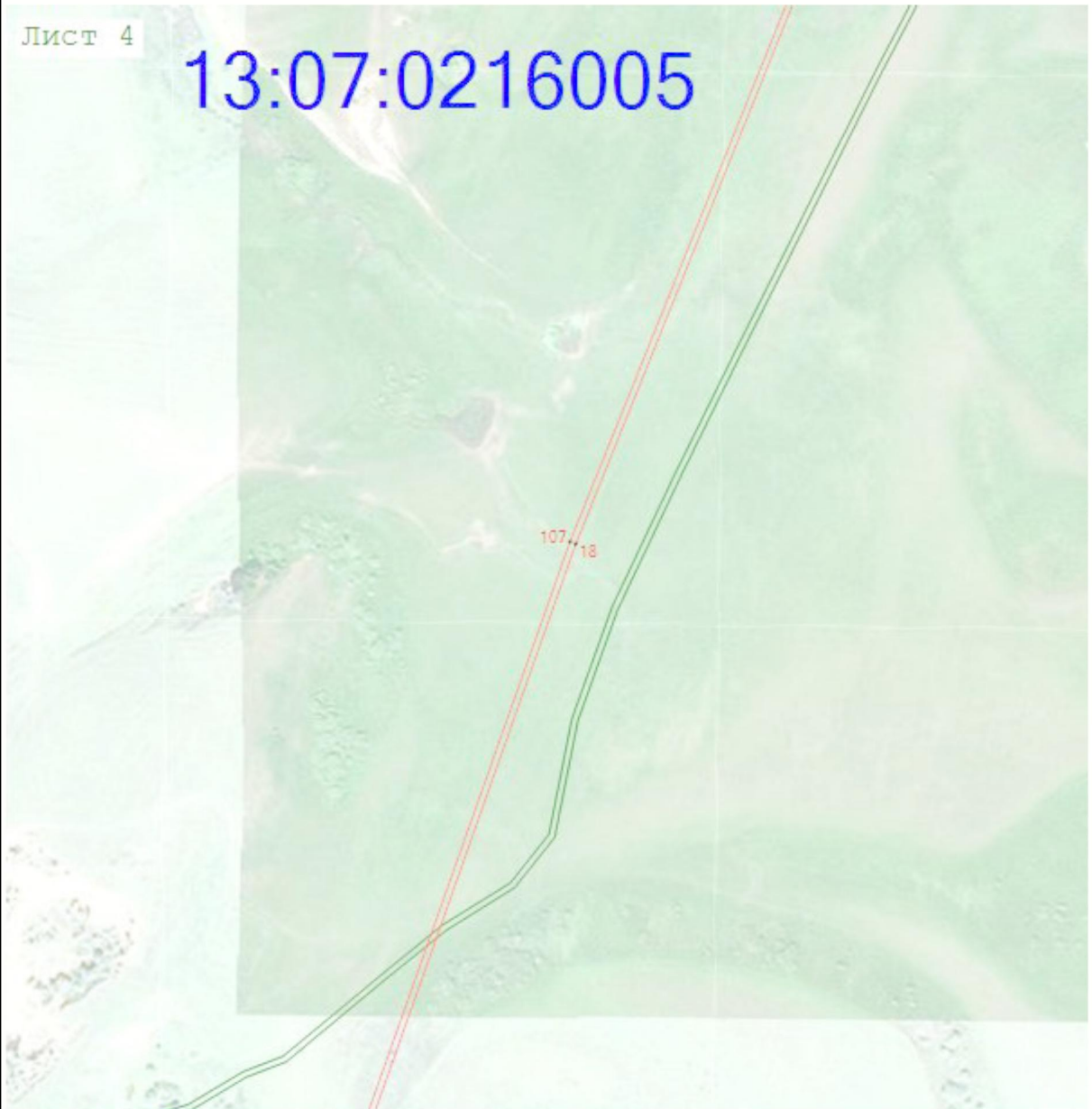
Подпись  Дата « 15 » ноября 20 22 г.

Место для оттиска печати (при наличии) лица, составившего описание местоположения границ объекта

Раздел 4
План границ объекта

Лист 4

13:07:0216005



Масштаб 1:4 000

Используемые условные знаки и обозначения:

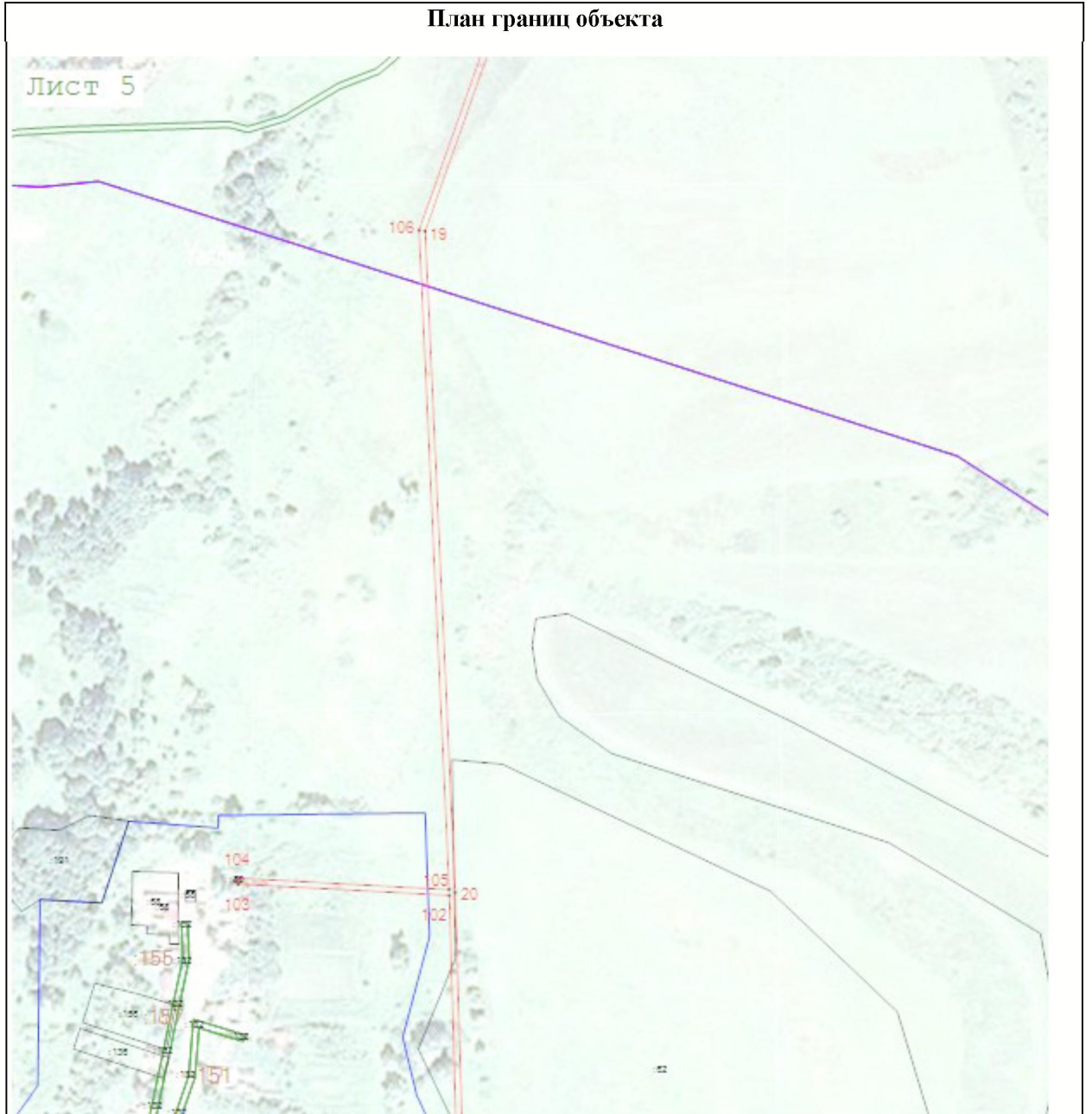
-  - Характерная точка границы
-  - Граница охранной зоны
-  - Граница кадастрового участка, содержащаяся в ЕГРН
-  - Граница земельного участка, содержащаяся в ЕГРН

Подпись  Дата « 15 » ноября 20 22 г.

Место для оттиска печати (при наличии) лица, составившего описание местоположения границ объекта



Раздел 4
План границ объекта



Масштаб 1:4 000

Используемые условные знаки и обозначения:

-  - Характерная точка границы
-  - Граница охранной зоны
-  - Граница кадастровой территории, находящаяся в ЕГРН
-  - Граница земельного участка, находящаяся в ЕГРН

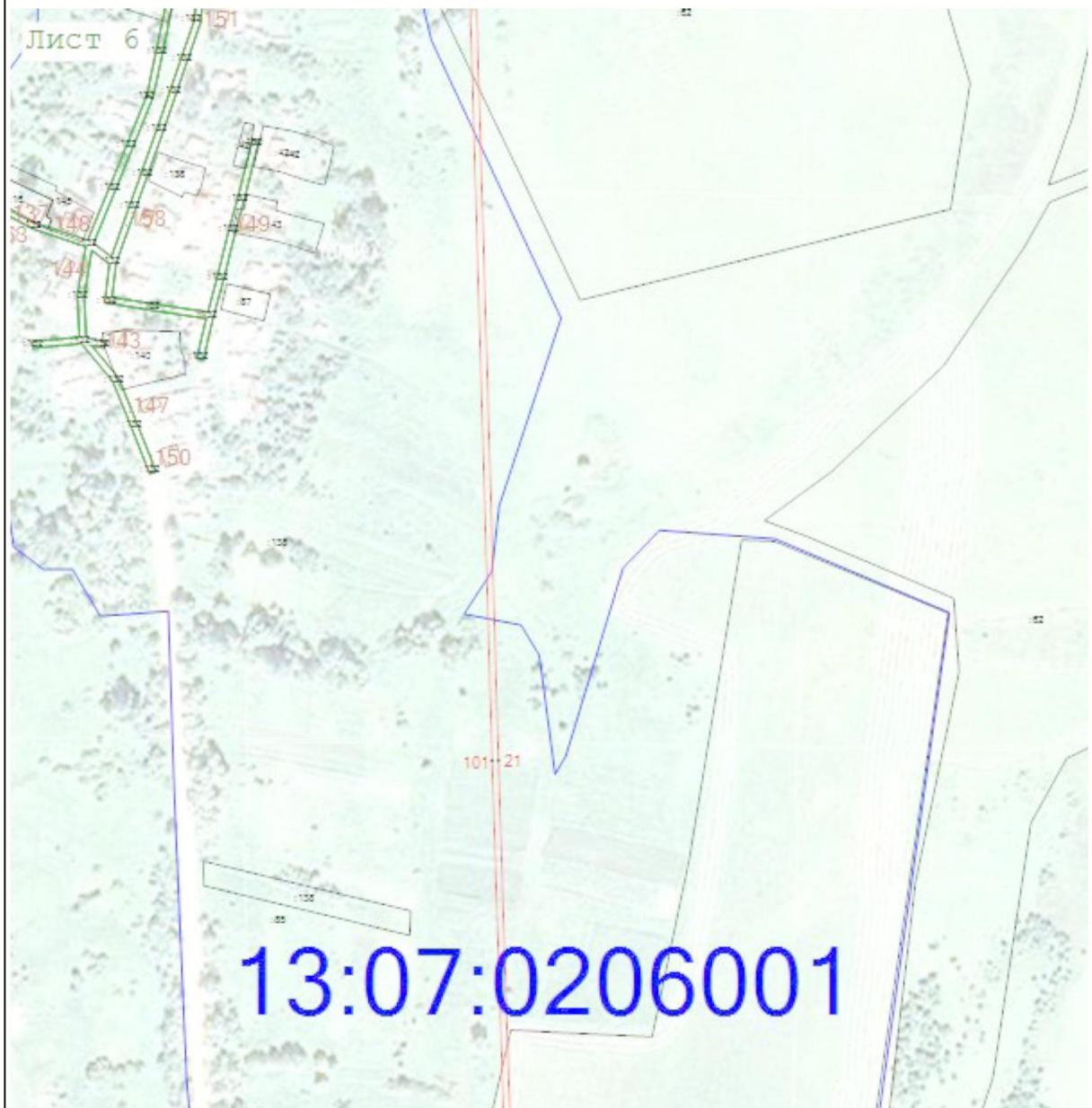
Подпись _____




Дата « 15 » ноября 20 22 г.

Место для оттиска печати (при наличии) лица, составившего описание местоположения границ объекта

Раздел 4
План границ объекта



Масштаб 1:4 000

Используемые условные знаки и обозначения:

-  - Характерная точка границы
-  - Граница охранной зоны
-  - Граница кадастрового участка, содержащаяся в ЕГРН
-  - Граница земельного участка, содержащаяся в ЕГРН

Подпись _____



Дата « 15 » ноября 20 22 г.

Место для оттиска печати (при наличии) лица, составившего описание местоположения границ объекта

Раздел 4
План границ объекта



Масштаб 1:4 000

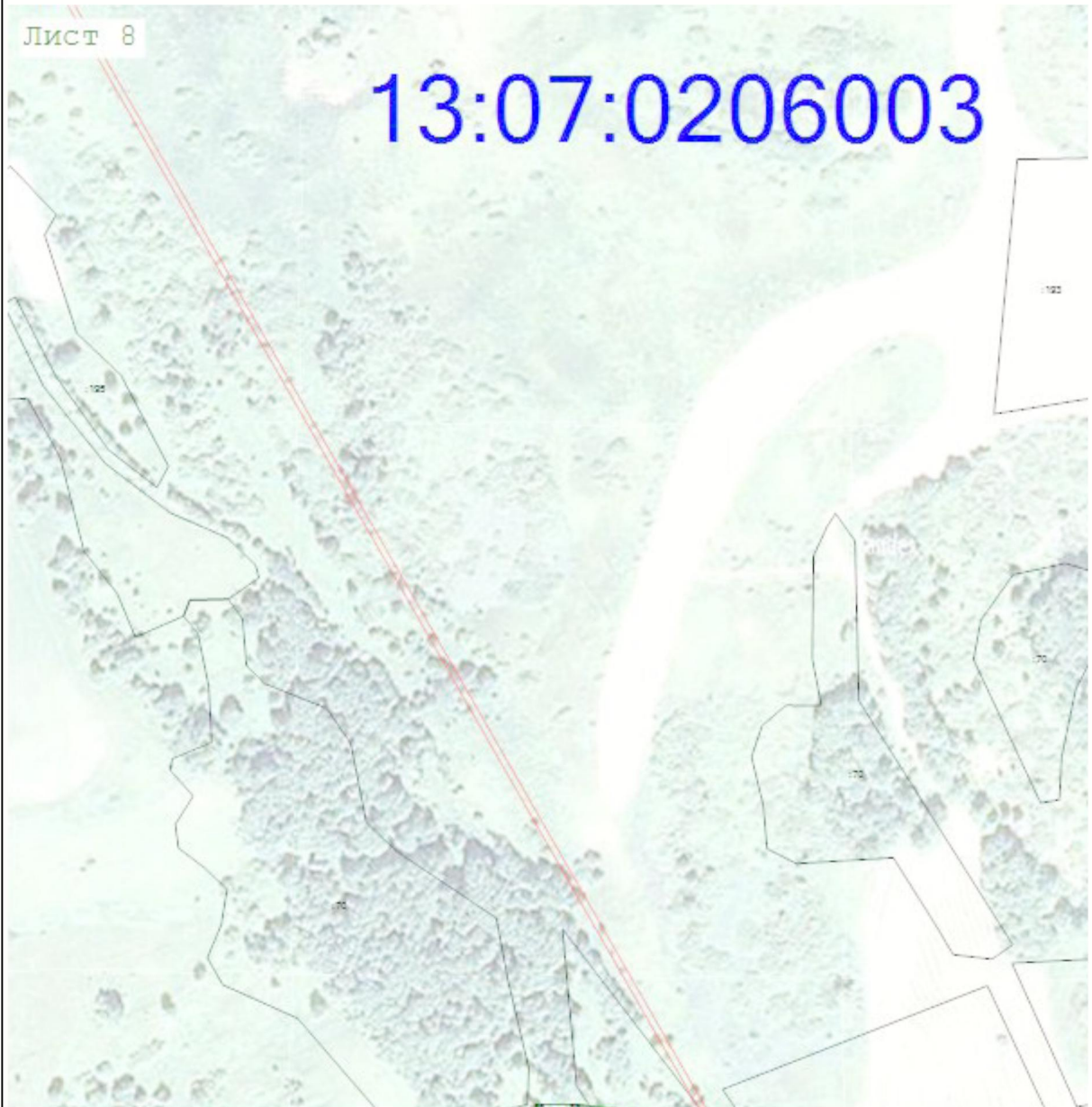
Используемые условные знаки и обозначения:

-  - Характерная точка границы
-  - Граница охранной зоны
-  - Граница кадастровой территории, содержащаяся в ЕГРН
-  - Граница земельного участка, содержащаяся в ЕГРН

Подпись   Дата « 15 » ноября 20 22 г.

Место для оттиска печати (при наличии) лица, составившего описание местоположения границ объекта

Раздел 4
План границ объекта



Масштаб 1:4 000

Используемые условные знаки и обозначения:

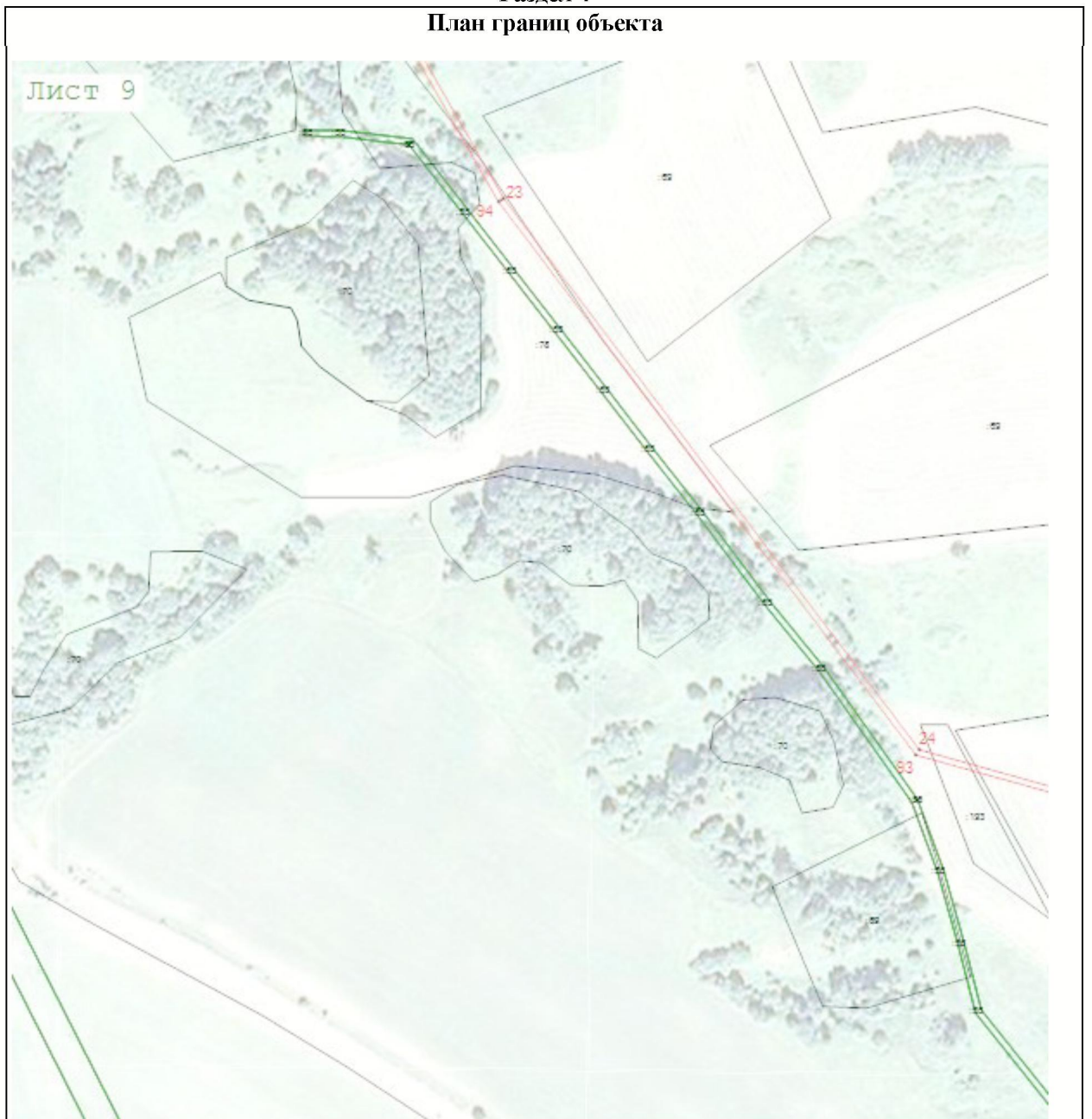
-  - Характерная точка границы
-  - Граница охранной зоны
-  - Граница кадастрового участка, не зарегистрированная в ЕГРН
-  - Граница земельного участка, не зарегистрированная в ЕГРН

Подпись  Дата « 15 » ноября 20 22 г.



Место для оттиска печати (при наличии) лица, составившего описание местоположения границ объекта

Раздел 4
План границ объекта



Масштаб 1:4 000

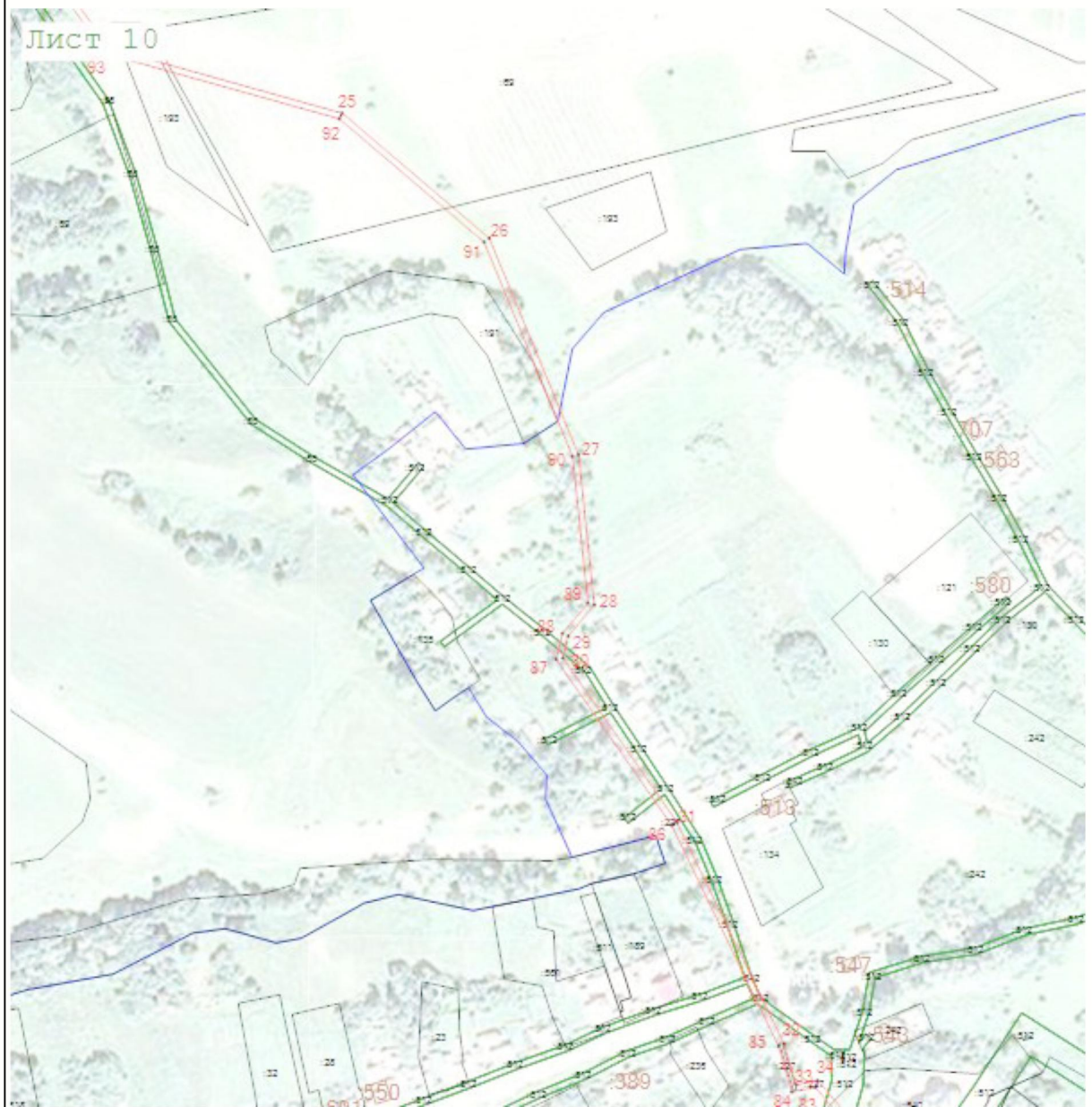
Используемые условные знаки и обозначения:

-  - Характерная точка границы
-  - Граница охранной зоны
-  - Граница кадастровой территории, содержащаяся в ЕГРН
-  - Граница земельного участка, содержащаяся в ЕГРН

Подпись  Дата « 15 » ноября 20 22 г.

Место для оттиска печати (при наличии) лица, составившего описание местоположения границ объекта

Раздел 4
План границ объекта



Масштаб 1:4 000

Используемые условные знаки и обозначения:

- - Характерная точка границы
- - Граница охранной зоны
- - Граница кадастрового участка, отражающаяся в ЕГРН
- - Граница земельного участка, отражающаяся в ЕГРН

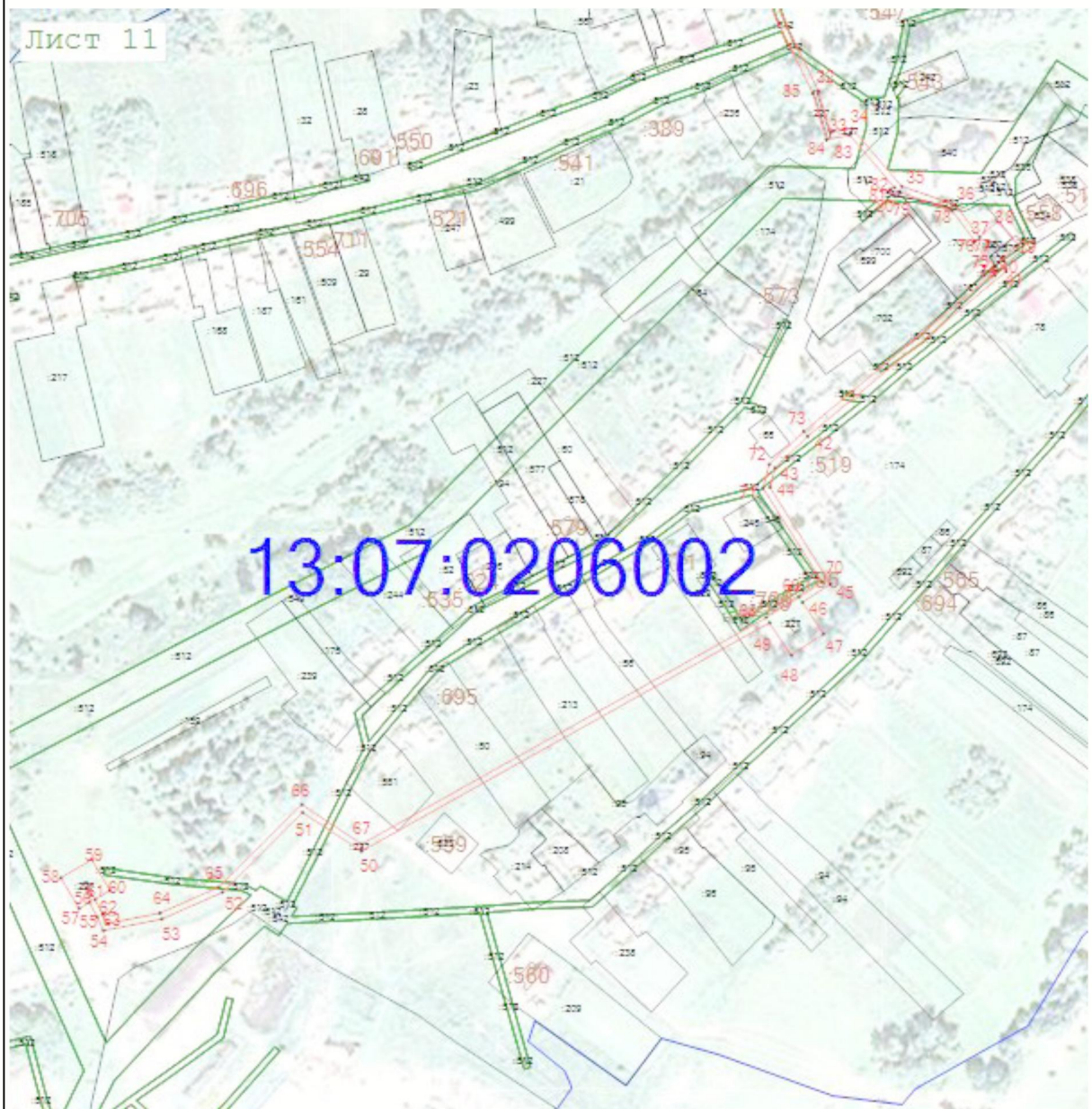
Подпись _____



Дата « 15 » ноября 20 22 г.

Место для оттиска печати (при наличии) лица, составившего описание местоположения границ объекта

Раздел 4
План границ объекта



Масштаб 1:4 000

Используемые условные знаки и обозначения:

-  - Характерная точка границы
-  - Граница охранной зоны
-  - Граница кадастровой территории, содержащаяся в ЕГРН
-  - Граница земельного участка, содержащаяся в ЕГРН

Подпись  Дата « 15 » ноября 20 22 г.

Место для оттиска печати (при наличии) лица, составившего описание местоположения границ объекта

| Прохождение границы | | Описание прохождения границы |
|---------------------|----------|---|
| от точки | до точки | |
| 1 | 2 | 3 |
| 1 | 4 | на расстоянии 10 метров от границы газорегуляторного пункта |
| 4 | 37 | на расстоянии 2 метров от оси газопровода |
| 37 | 40 | на расстоянии 10 метров от границы газорегуляторного пункта |
| 40 | 46 | на расстоянии 2 метров от оси газопровода |
| 46 | 49 | на расстоянии 10 метров от границы газорегуляторного пункта |
| 49 | 56 | на расстоянии 2 метров от оси газопровода |
| 56 | 61 | на расстоянии 10 метров от границы газорегуляторного пункта |
| 61 | 68 | на расстоянии 2 метров от оси газопровода |
| 68 | 69 | на расстоянии 10 метров от границы газорегуляторного пункта |
| 69 | 75 | на расстоянии 2 метров от оси газопровода |
| 75 | 76 | на расстоянии 10 метров от границы газорегуляторного пункта |
| 76 | 121 | на расстоянии 2 метров от оси газопровода |
| 121 | 1 | на расстоянии 10 метров от границы газорегуляторного пункта |