



**ПРАВИТЕЛЬСТВО  
РЕСПУБЛИКИ МОРДОВИЯ  
ПОСТАНОВЛЕНИЕ**

от 04.09.2023

№ 442

г. Саранск

Об утверждении границы охранной  
зоны газораспределительной сети

В соответствии с постановлением Правительства Российской Федерации от 20 ноября 2000 г. № 878 «Об утверждении Правил охраны газораспределительных сетей» и на основании ходатайства акционерного общества «Газпром газораспределение Саранск» Правительство Республики Мордовия **п о с т а н о в л я е т**:

1. Утвердить границы охранной зоны объекта «Газопровод-ввод низкого давления к жилому дому, расположенного по адресу: РМ, Инсарский район, с. Усыскино, ул. Центральная, д. 9», назначение: 7.7. Сооружения трубопроводного транспорта, протяженность 51 м, адрес объекта: Республика Мордовия, Инсарский район, с. Усыскино, ул. Центральная, кадастровый номер 13:09:0315001:281, находящегося в собственности акционерного общества «Газпром газораспределение Саранск», площадью 220 кв. м согласно приложению.

2. Установить ограничения (обременения) на земельные участки, входящие в охранную зону газораспределительной сети, указанной в приложении к настоящему постановлению, определив условия их использования в соответствии с Правилами охраны газораспределительных сетей, утвержденными постановлением Правительства Российской Федерации от 20 ноября 2000 г. № 878.

3. Настоящее постановление вступает в силу со дня его официального опубликования.

Председатель Правительства  
Республики Мордовия



**Д. ПОЗДНЯКОВ**

**Приложение**  
к постановлению Правительства  
Республики Мордовия  
от 4 сентября 2023 г. № 442

**ГРАФИЧЕСКОЕ ОПИСАНИЕ**  
местоположения границ населенных пунктов, территориальных  
зон, особо охраняемых природных территорий, зон с особыми  
условиями использования территории  
*Газопровод- ввод низкого давления к жилому дому, расположенного по адресу: РМ, Инсарский район,  
с. Усыскино, ул. Центральная, д. 9*

(наименование объекта, местоположение границ которого описано (далее - объект))

**Раздел 1**

**Сведения об объекте**

№ п/п	Характеристики объекта	Описание характеристик
1	2	3
1	Местоположение объекта	Республика Мордовия, Инсарский р-н, Усыскино с
2	Площадь объекта ± величина погрешности определения площади (P ± ΔP)	220 м <sup>2</sup> ± 5 м <sup>2</sup>
3	Иные характеристики объекта	<p>Вид объекта реестра границ: Зона с особыми условиями использования территории</p> <p>Вид объекта по документу: Газопровод-ввод низкого давления к жилому дому, расположенного по адресу: РМ, Инсарский район, с. Усыскино, ул. Центральная, д. 9</p> <p>Содержание ограничений использования объектов недвижимости в пределах зоны или территории: В границах зоны с особыми условиями использования территории, режим использования земельных участков устанавливается с учетом правил охраны газораспределительных сетей, утвержденных постановлением Правительства Российской Федерации от 20 ноября 2000 года № 878. Согласно пункту 14 на земельные участки, входящие в охранные зоны газораспределительных сетей, в целях предупреждения их повреждения или нарушения условий их нормальной эксплуатации налагаются ограничения (обременения), которыми запрещается лицам, указанным в пункте 2 настоящих Правил:</p> <p>а) строить объекты жилищно-гражданского и производственного назначения;</p> <p>б) сносить и реконструировать мосты, коллекторы, автомобильные и железные дороги с расположенными на них газораспределительными сетями без предварительного выноса этих газопроводов по согласованию с эксплуатационными организациями;</p> <p>в) разрушать берегоукрепительные сооружения, водопропускные устройства, земляные и иные сооружения, предохраняющие газораспределительные сети от разрушений;</p> <p>г) перемещать, повреждать, засыпать и уничтожать опознавательные знаки, контрольно-измерительные пункты и другие устройства газораспределительных сетей;</p> <p>д) устраивать свалки и склады, разливать растворы кислот, солей, щелочей и других химически активных веществ;</p> <p>е) огораживать и перегораживать охранные зоны, препятствовать доступу персонала эксплуатационных организаций к газораспределительным сетям, проведению обслуживания и устранению повреждений газораспределительных сетей;</p> <p>ж) разводить огонь и размещать источники огня;</p> <p>з) рыть погреба, копать и обрабатывать почву сельскохозяйственными и мелиоративными орудиями и механизмами на глубину более 0,3 метра;</p> <p>и) открывать калитки и двери газорегуляторных пунктов, станций катодной и дренажной защиты, люки подземных колодцев, включать или отключать электроснабжение средств связи, освещения и систем телемеханики;</p> <p>к) набрасывать, приставлять и привязывать к опорам и надземным газопроводам, ограждениям и зданиям газораспределительных сетей посторонние предметы, лестницы, влезать на них;</p> <p>л) самовольно подключаться к газораспределительным сетям.</p>

## Раздел 2

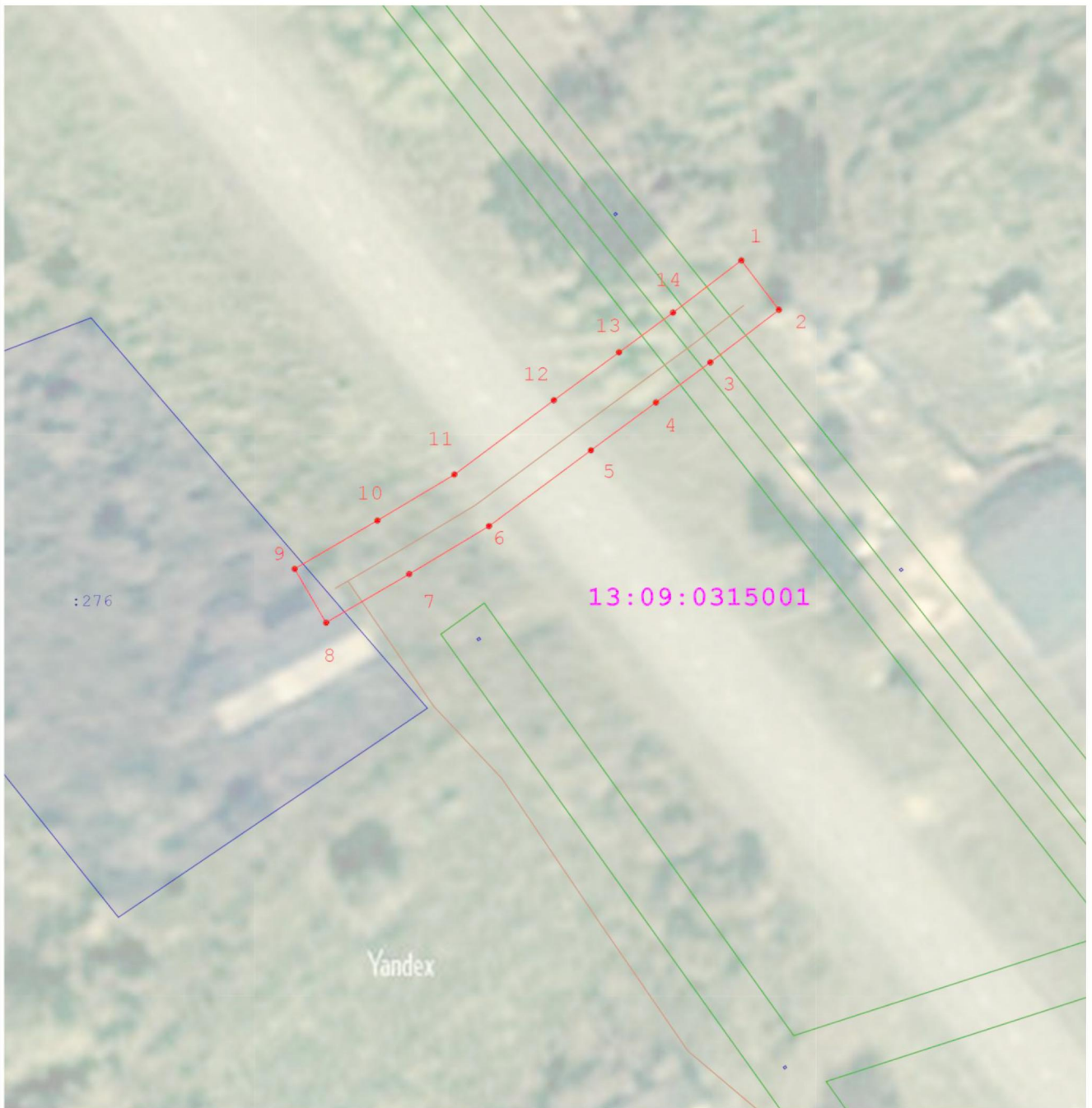
Сведения о местоположении границ объекта					
1. Система координат МСК-13, зона 1					
2. Сведения о характерных точках границ объекта					
Обозначение характерных точек границ	Координаты, м		Метод определения координат характерной точки	Средняя квадратическая погрешность положения характерной точки (M <sub>t</sub> ), м	Описание обозначения точки на местности (при наличии)
	X	Y			
1	2	3	4	5	6
1	361 669,11	1 245 874,74	Аналитический метод	0,10	—
2	361 665,14	1 245 877,76		0,10	
3	361 660,92	1 245 872,25		0,10	
4	361 657,70	1 245 867,88		0,10	
5	361 653,85	1 245 862,65		0,10	
6	361 647,76	1 245 854,46		0,10	
7	361 643,91	1 245 848,05		0,10	
8	361 640,00	1 245 841,37		0,10	
9	361 644,32	1 245 838,84		0,10	
10	361 648,21	1 245 845,50		0,10	
11	361 651,91	1 245 851,68		0,10	
12	361 657,87	1 245 859,67		0,10	
13	361 661,73	1 245 864,91		0,10	
14	361 664,92	1 245 869,25		0,10	
1	361 669,11	1 245 874,74	0,10		
3. Сведения о характерных точках части (частей) границы объекта					
1	2	3	4	5	6
—	—	—	—	—	—



**ТЕКСТОВОЕ ОПИСАНИЕ****местоположения границ населенных пунктов, территориальных зон**

Прохождение границы		Описание прохождения границы
от точки	до точки	
1	2	3
1	9	на расстоянии 2 метров от оси газопровода
9	1	на расстоянии 3 метров от оси газопровода

## План границ объекта



Масштаб 1:500

### Используемые условные знаки и обозначения:

- 1** - Характерная точка границы
- - Граница охранной зоны
- - Граница земельного участка, содержащаяся в ЕГРН
- - Граница кадастрового квартала, содержащаяся в ЕГРН