



**ПРАВИТЕЛЬСТВО
РЕСПУБЛИКИ МОРДОВИЯ
ПОСТАНОВЛЕНИЕ**

от 04.09.2023

№ 447

г. Саранск

Об утверждении границы охранной
зоны газораспределительной сети

В соответствии с постановлением Правительства Российской Федерации от 20 ноября 2000 г. № 878 «Об утверждении Правил охраны газораспределительных сетей» и на основании ходатайства акционерного общества «Газпром газораспределение Саранск» Правительство Республики Мордовия **п о с т а н о в л я е т**:

1. Утвердить границы охранной зоны объекта «Газопровод-ввод низкого давления к жилому дому, расположенного по адресу: РМ, Инсарский район, с. Лухменский Майдан, ул. Кустовка, д. 11», назначение: 7.7. Сооружения трубопроводного транспорта, протяженность 689 м, адрес объекта: Республика Мордовия, Инсарский район, с. Лухменский Майдан, ул. Кустовка, кадастровый номер 13:09:0000000:374, находящегося в собственности акционерного общества «Газпром газораспределение Саранск», площадью 3399 кв. м согласно приложению.

2. Установить ограничения (обременения) на земельные участки, входящие в охранную зону газораспределительной сети, указанной в приложении к настоящему постановлению, определив условия их использования в соответствии с Правилами охраны газораспределительных сетей, утвержденными постановлением Правительства Российской Федерации от 20 ноября 2000 г. № 878.

3. Настоящее постановление вступает в силу со дня его официального опубликования.

Председатель Правительства
Республики Мордовия



Д. ПОЗДНЯКОВ

Приложение
к постановлению Правительства
Республики Мордовия
от 4 сентября 2023 г. № 447

ГРАФИЧЕСКОЕ ОПИСАНИЕ
местоположения границ населенных пунктов, территориальных
зон, особо охраняемых природных территорий, зон с особыми
условиями использования территории
*Газопровод-ввод низкого давления к жилому дому, расположенного по адресу: РМ, Инсарский район,
с. Лухменский Майдан, ул. Кустовка, д. 11*

(наименование объекта, местоположение границ которого описано (далее - объект))

Раздел 1

Сведения об объекте		
№ п/п	Характеристики объекта	Описание характеристик
1	2	3
1	Местоположение объекта	Республика Мордовия, Инсарский р-н, Лухменский Майдан с
2	Площадь объекта ± величина погрешности определения площади (P ± ΔP)	3 399 м ² ± 20 м ²
3	Иные характеристики объекта	<p>Вид объекта реестра границ: Зона с особыми условиями использования территории</p> <p>Вид объекта по документу: Газопровод-ввод низкого давления к жилому дому, расположенного по адресу: РМ, Инсарский район, с. Лухменский Майдан, ул. Кустовка, д. 11</p> <p>Содержание ограничений использования объектов недвижимости в пределах зоны или территории: В границах зоны с особыми условиями использования территории, режим использования земельных участков устанавливается с учетом правил охраны газораспределительных сетей, утвержденных постановлением Правительства Российской Федерации от 20 ноября 2000 года № 878. Согласно пункту 14 на земельные участки, входящие в охранные зоны газораспределительных сетей, в целях предупреждения их повреждения или нарушения условий их нормальной эксплуатации налагаются ограничения (обременения), которыми запрещается лицам, указанным в пункте 2 настоящих Правил:</p> <p>а) строить объекты жилищно-гражданского и производственного назначения;</p> <p>б) сносить и реконструировать мосты, коллекторы, автомобильные и железные дороги с расположенными на них газораспределительными сетями без предварительного выноса этих газопроводов по согласованию с эксплуатационными организациями;</p> <p>в) разрушать берегоукрепительные сооружения, водопропускные устройства, земляные и иные сооружения, предохраняющие газораспределительные сети от разрушений;</p> <p>г) перемещать, повреждать, засыпать и уничтожать опознавательные знаки, контрольно-измерительные пункты и другие устройства газораспределительных сетей;</p> <p>д) устраивать свалки и склады, разливать растворы кислот, солей, щелочей и других химически активных веществ;</p> <p>е) огораживать и перегораживать охранные зоны, препятствовать доступу персонала эксплуатационных организаций к газораспределительным сетям, проведению обслуживания и устранению повреждений газораспределительных сетей;</p> <p>ж) разводить огонь и размещать источники огня;</p> <p>з) рыть погреба, копать и обрабатывать почву сельскохозяйственными и мелиоративными орудиями и механизмами на глубину более 0,3 метра;</p> <p>и) открывать калитки и двери газорегуляторных пунктов, станций катодной и дренажной защиты, люки подземных колодцев, включать или отключать электроснабжение средств связи, освещения и систем телемеханики;</p> <p>к) набрасывать, приставлять и привязывать к опорам и надземным газопроводам, ограждениям и зданиям газораспределительных сетей посторонние предметы, лестницы, влезать на них;</p> <p>л) самовольно подключаться к газораспределительным сетям.</p>

Раздел 2

Сведения о местоположении границ объекта					
1. Система координат МСК-13, зона 1					
2. Сведения о характерных точках границ объекта					
Обозначение характерных точек границ	Координаты, м		Метод определения координат характерной точки	Средняя квадратическая погрешность положения характерной точки (M _t), м	Описание обозначения точки на местности (при наличии)
	X	Y			
1	2	3	4	5	6
1	340 681,33	1 224 221,82	Аналитический метод	0,10	—
2	340 658,22	1 224 242,14		0,10	
3	340 629,47	1 224 265,35		0,10	
4	340 617,11	1 224 274,12		0,10	
5	340 596,81	1 224 285,61		0,10	
6	340 575,78	1 224 296,09		0,10	
7	340 559,10	1 224 307,49		0,10	
8	340 548,02	1 224 315,43		0,10	
9	340 542,88	1 224 317,58		0,10	
10	340 537,77	1 224 319,08		0,10	
11	340 530,50	1 224 319,81		0,10	
12	340 517,18	1 224 317,01		0,10	
13	340 498,76	1 224 310,36		0,10	
14	340 434,85	1 224 301,02		0,10	
15	340 409,93	1 224 298,46		0,10	
16	340 382,48	1 224 297,70		0,10	
17	340 367,47	1 224 299,06		0,10	
18	340 357,07	1 224 300,89		0,10	
19	340 328,49	1 224 306,42		0,10	
20	340 311,74	1 224 311,34		0,10	
21	340 268,86	1 224 322,14		0,10	
22	340 217,48	1 224 330,49		0,10	
23	340 202,73	1 224 330,67		0,10	
24	340 193,06	1 224 328,57		0,10	
25	340 161,21	1 224 323,60		0,10	
26	340 123,41	1 224 318,55		0,10	
27	340 092,26	1 224 314,74		0,10	
28	340 055,40	1 224 309,35		0,10	
29	340 044,30	1 224 307,92		0,10	
30	340 043,53	1 224 310,33		0,10	
31	340 038,77	1 224 308,79		0,10	
32	340 040,82	1 224 302,42		0,10	
33	340 056,08	1 224 304,40		0,10	
34	340 092,93	1 224 309,79		0,10	
35	340 124,04	1 224 313,60		0,10	
36	340 161,93	1 224 318,65		0,10	
37	340 193,98	1 224 323,65		0,10	
38	340 203,23	1 224 325,67		0,10	
39	340 217,05	1 224 325,49		0,10	
40	340 267,84	1 224 317,24		0,10	
41	340 310,42	1 224 306,52		0,10	
42	340 327,31	1 224 301,55		0,10	
43	340 356,17	1 224 295,97		0,10	
44	340 366,82	1 224 294,11		0,10	
45	340 382,33	1 224 292,70		0,10	
46	340 410,26	1 224 293,46		0,10	
47	340 435,47	1 224 296,05		0,10	
48	340 499,98	1 224 305,49		0,10	
49	340 518,55	1 224 312,19		0,10	
50	340 530,77	1 224 314,76		0,10	

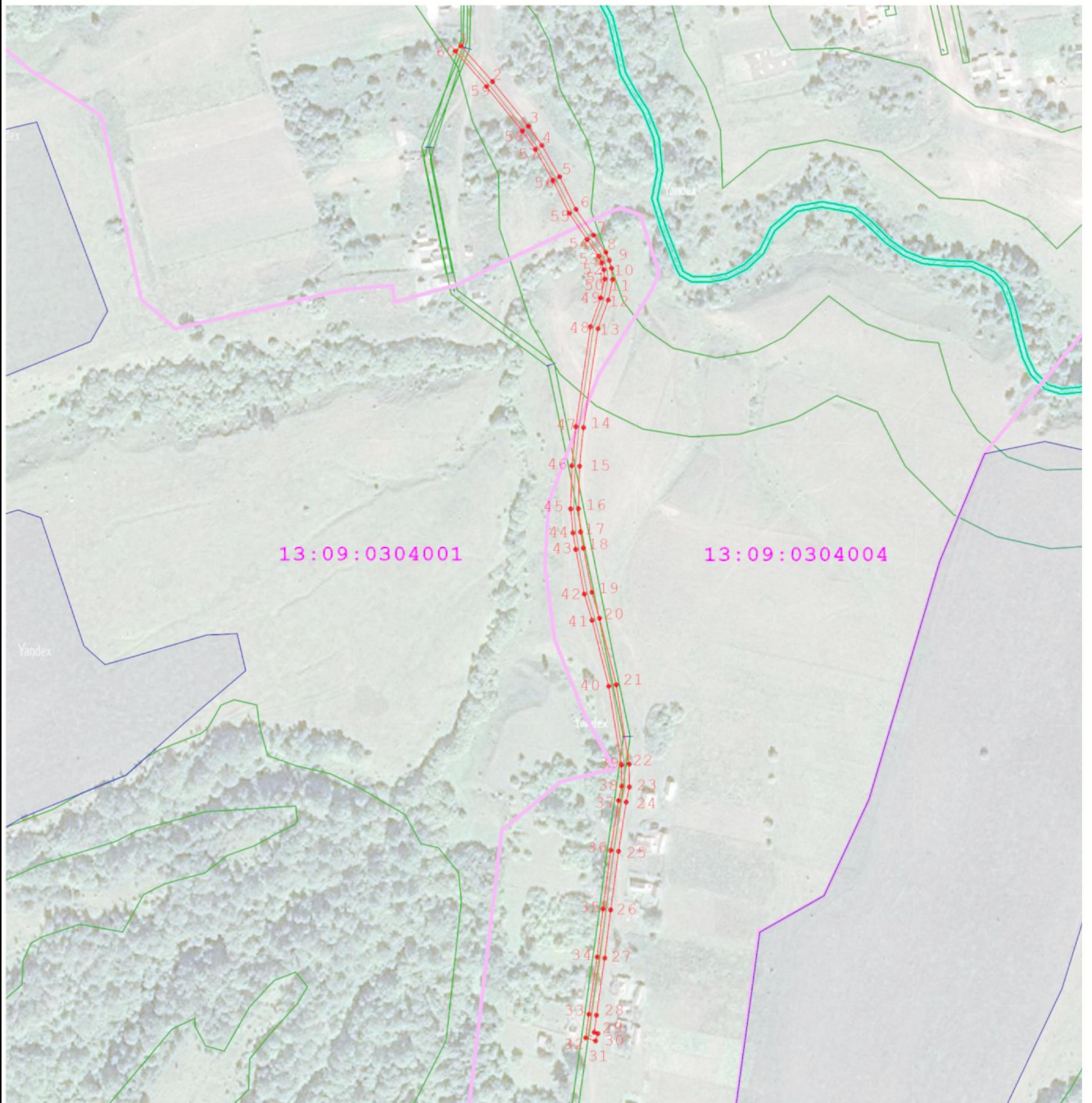
Раздел 2

Сведения о местоположении границ объекта					
1	2	3	4	5	6
51	340 536,82	1 224 314,15	Аналитический метод	0,10	—
52	340 541,21	1 224 312,86		0,10	
53	340 545,57	1 224 311,03		0,10	
54	340 556,23	1 224 303,39		0,10	
55	340 573,25	1 224 291,77		0,10	
56	340 594,46	1 224 281,19		0,10	
57	340 614,43	1 224 269,89		0,10	
58	340 626,45	1 224 261,35		0,10	
59	340 655,00	1 224 238,32		0,10	
60	340 678,02	1 224 218,07		0,10	
1	340 681,33	1 224 221,82		0,10	
3. Сведения о характерных точках части (частей) границы объекта					
1	2	3	4	5	6
—	—	—	—	—	—

ТЕКСТОВОЕ ОПИСАНИЕ
местоположения границ населенных пунктов, территориальных зон

Прохождение границы		Описание прохождения границы
от точки	до точки	
1	2	3
1	30	на расстоянии 3 метров от оси газопровода
30	1	на расстоянии 2 метров от оси газопровода

План границ объекта



Масштаб 1:4 000

Используемые условные знаки и обозначения:

- 1** - Характерная точка границы
- - Характерная точка границы
- - Граница охранной зоны
- - Граница земельного участка, содержащаяся в ЕГРН
- - Граница кадастрового квартала, содержащаяся в ЕГРН