



**ПРАВИТЕЛЬСТВО  
РЕСПУБЛИКИ МОРДОВИЯ**

**ПОСТАНОВЛЕНИЕ**

от 10.08.2023

№ 391

г. Саранск

Об утверждении границы охранной  
зоны газораспределительной сети

В соответствии с постановлением Правительства Российской Федерации от 20 ноября 2000 г. № 878 «Об утверждении Правил охраны газораспределительных сетей» и на основании ходатайства акционерного общества «Газпром газораспределение Саранск» Правительство Республики Мордовия **п о с т а н о в л я е т**:

1. Утвердить границы охранной зоны объекта «Газопровод высокого давления г. Темников с. Пурдошки, с. Жегалово», назначение: Газоснабжение, протяженность 29585 м, адрес объекта: Республика Мордовия, Темниковский район, город Темников, кадастровый номер 13:19:000000:68, находящегося в собственности акционерного общества «Газпром газораспределение Саранск», площадью 104687 кв. м согласно приложению.

2. Установить ограничения (обременения) на земельные участки, входящие в охранную зону газораспределительной сети, указанной в приложении к настоящему постановлению, определив условия их использования в соответствии с Правилами охраны газораспределительных сетей, утвержденными постановлением Правительства Российской Федерации от 20 ноября 2000 г. № 878.

3. Настоящее постановление вступает в силу со дня его официального опубликования.

**Председатель Правительства  
Республики Мордовия**



**Д. ПОЗДНЯКОВ**

**Приложение**  
к постановлению Правительства  
Республики Мордовия  
от 10 августа 2023 г. № 391

**ОПИСАНИЕ МЕСТОПОЛОЖЕНИЯ ГРАНИЦ**  
*Газопровод высокого давления г. Темников с. Пурдошки, с. Жезалово*

(наименование объекта, местоположение границ которого описано (далее - объект))

**Раздел 1**

Сведения об объекте		
№ п/п	Характеристики объекта	Описание характеристик
1	2	3
1	Местоположение объекта	Республика Мордовия, Темниковский р-н
2	Площадь объекта ± величина погрешности определения площади ( $P \pm \Delta P$ )	104 687 м <sup>2</sup> ± 113 м <sup>2</sup>
3	Иные характеристики объекта	<p>Вид объекта реестра границ: Зона с особыми условиями использования территории</p> <p>Содержание ограничений использования объектов недвижимости в пределах зоны или территории: В границах зоны с особыми условиями использования территории, режим использования земельных участков устанавливается с учетом правил охраны газораспределительных сетей, утвержденных постановлением Правительства Российской Федерации от 20 ноября 2000 года № 878. Согласно пункту 14 на земельные участки, входящие в охранные зоны газораспределительных сетей, в целях предупреждения их повреждения или нарушения условий их нормальной эксплуатации налагаются ограничения (обременения), которыми запрещается лицам, указанным в пункте 2 настоящих Правил:</p> <p>а) строить объекты жилищно-гражданского и производственного назначения;</p> <p>б) сносить и реконструировать мосты, коллекторы, автомобильные и железные дороги с расположенными на них газораспределительными сетями без предварительного выноса этих газопроводов по согласованию с эксплуатационными организациями;</p> <p>в) разрушать берегоукрепительные сооружения, водопропускные устройства, земляные и иные сооружения, предохраняющие газораспределительные сети от разрушений;</p> <p>г) перемещать, повреждать, засыпать и уничтожать опознавательные знаки, контрольно-измерительные пункты и другие устройства газораспределительных сетей;</p> <p>д) устраивать свалки и склады, разливать растворы кислот, солей, щелочей и других химически активных веществ;</p> <p>е) огораживать и перегораживать охранные зоны, препятствовать доступу персонала эксплуатационных организаций к газораспределительным сетям, проведению обслуживания и устранению повреждений газораспределительных сетей;</p> <p>ж) разводить огонь и размещать источники огня;</p> <p>з) рыть погреба, копать и обрабатывать почву сельскохозяйственными и мелиоративными орудиями и механизмами на глубину более 0,3 метра;</p> <p>и) открывать калитки и двери газорегуляторных пунктов, станций катодной и дренажной защиты, люки подземных колодцев, включать или отключать электроснабжение средств связи, освещения и систем телемеханики;</p> <p>к) набрасывать, приставлять и привязывать к опорам и надземным газопроводам, ограждениям и зданиям газораспределительных сетей посторонние предметы, лестницы, влезать на них;</p> <p>л) самовольно подключаться к газораспределительным сетям.</p>

## Раздел 2

Сведения о местоположении границ объекта					
1. Система координат МСК-13, зона 1					
2. Сведения о характерных точках границ объекта					
Обозначение характерных точек границ	Координаты, м		Метод определения координат характерной точки	Средняя квадратическая погрешность положения характерной точки (Мт), м	Описание обозначения точки на местности (при наличии)
	X	Y			
1	2	3	4	5	6
1	451 547,00	1 176 597,81	Аналитический метод	0,10	—
2	451 545,84	1 176 620,67		0,10	
3	451 519,67	1 176 619,34		0,10	
4	451 520,19	1 176 609,10		0,10	
5	451 457,53	1 176 597,60		0,10	
6	450 921,10	1 176 532,12		0,10	
7	450 889,36	1 176 532,19		0,10	
8	450 810,86	1 176 485,20		0,10	
9	450 753,54	1 176 870,50		0,10	
10	450 815,70	1 177 184,88		0,10	
11	450 828,05	1 177 224,34		0,10	
12	450 824,31	1 177 225,78		0,10	
13	450 811,82	1 177 185,86		0,10	
14	450 750,32	1 176 874,81		0,10	
15	450 730,87	1 176 896,02		0,10	
16	450 434,76	1 177 534,51		0,10	
17	450 470,95	1 177 643,57		0,10	
18	450 479,43	1 177 663,42		0,10	
19	450 495,85	1 177 691,64		0,10	
20	450 563,77	1 177 850,10		0,10	
21	450 926,27	1 178 043,76		0,10	
22	450 993,54	1 178 057,24		0,10	
23	450 985,00	1 178 206,73		0,10	
24	450 857,83	1 179 207,57		0,10	
25	450 782,02	1 179 824,94		0,10	
26	450 553,22	1 180 646,16		0,10	
27	450 127,68	1 182 180,22		0,10	
28	450 081,84	1 182 348,51		0,10	
29	450 074,77	1 182 414,90		0,10	
30	450 080,95	1 182 492,28		0,10	
31	450 182,39	1 182 806,39		0,10	
32	450 257,34	1 183 030,17		0,10	
33	450 259,13	1 183 123,05		0,10	
34	450 236,74	1 183 246,14		0,10	
35	450 193,09	1 183 414,28		0,10	
36	450 137,26	1 183 654,61		0,10	
37	450 119,33	1 183 686,98		0,10	
38	450 097,73	1 183 702,16		0,10	
39	450 019,61	1 183 771,28		0,10	
40	449 819,76	1 183 882,82		0,10	
41	449 802,07	1 183 901,24		0,10	
42	449 757,11	1 184 315,16		0,10	
43	449 731,85	1 184 779,62		0,10	
44	449 714,51	1 184 879,59		0,10	
45	449 670,46	1 184 949,26		0,10	
46	449 603,84	1 185 000,50		0,10	
47	449 551,48	1 185 011,79		0,10	
48	449 389,29	1 185 019,68		0,10	
49	449 225,91	1 185 006,75		0,10	
50	449 167,48	1 185 012,23		0,10	

## Раздел 2

Сведения о местоположении границ объекта					
1	2	3	4	5	6
51	449 020,45	1 185 177,27		0,10	
52	448 842,38	1 185 272,58		0,10	
53	448 655,85	1 185 311,55		0,10	
54	448 557,56	1 185 358,78		0,10	
55	448 446,63	1 185 385,93		0,10	
56	448 030,49	1 185 623,71		0,10	
57	447 950,97	1 185 651,48		0,10	
58	447 914,10	1 185 648,95		0,10	
59	447 679,59	1 185 503,91		0,10	
60	447 632,84	1 185 486,30		0,10	
61	447 585,19	1 185 482,80		0,10	
62	447 439,72	1 185 512,39		0,10	
63	447 399,56	1 185 528,11		0,10	
64	447 334,05	1 185 533,00		0,10	
65	447 220,54	1 185 552,86		0,10	
66	447 214,58	1 185 553,79		0,10	
67	447 161,05	1 185 524,26		0,10	
68	447 157,37	1 185 523,74		0,10	
69	447 133,63	1 185 526,98		0,10	
70	447 080,18	1 185 534,94		0,10	
71	446 991,58	1 185 548,93		0,10	
72	446 956,13	1 185 577,15		0,10	
73	446 932,66	1 185 602,99		0,10	
74	446 939,59	1 185 608,75		0,10	
75	446 922,84	1 185 628,84		0,10	
76	446 904,92	1 185 613,91		0,10	
77	446 921,66	1 185 593,82		0,10	
78	446 929,58	1 185 600,42		0,10	
79	446 953,39	1 185 574,22		0,10	
80	446 989,91	1 185 545,15	Аналитический метод	0,10	—
81	447 079,57	1 185 530,98		0,10	
82	447 133,06	1 185 523,02		0,10	
83	447 157,38	1 185 519,69		0,10	
84	447 162,34	1 185 520,41		0,10	
85	447 215,31	1 185 549,64		0,10	
86	447 219,89	1 185 548,92		0,10	
87	447 333,56	1 185 529,02		0,10	
88	447 398,66	1 185 524,17		0,10	
89	447 438,58	1 185 508,54		0,10	
90	447 584,93	1 185 478,78		0,10	
91	447 633,71	1 185 482,37		0,10	
92	447 681,36	1 185 500,30		0,10	
93	447 915,36	1 185 645,03		0,10	
94	447 950,43	1 185 647,44		0,10	
95	448 028,82	1 185 620,05		0,10	
96	448 445,13	1 185 382,17		0,10	
97	448 556,20	1 185 354,99		0,10	
98	448 654,56	1 185 307,74		0,10	
99	448 841,00	1 185 268,77		0,10	
100	449 017,94	1 185 174,07		0,10	
101	449 165,54	1 185 008,40		0,10	
102	449 225,88	1 185 002,72		0,10	
103	449 389,35	1 185 015,67		0,10	
104	449 550,96	1 185 007,81		0,10	
105	449 602,12	1 184 996,78		0,10	
106	449 667,46	1 184 946,52		0,10	
107	449 710,71	1 184 878,13		0,10	
108	449 727,87	1 184 779,16		0,10	



## Раздел 2

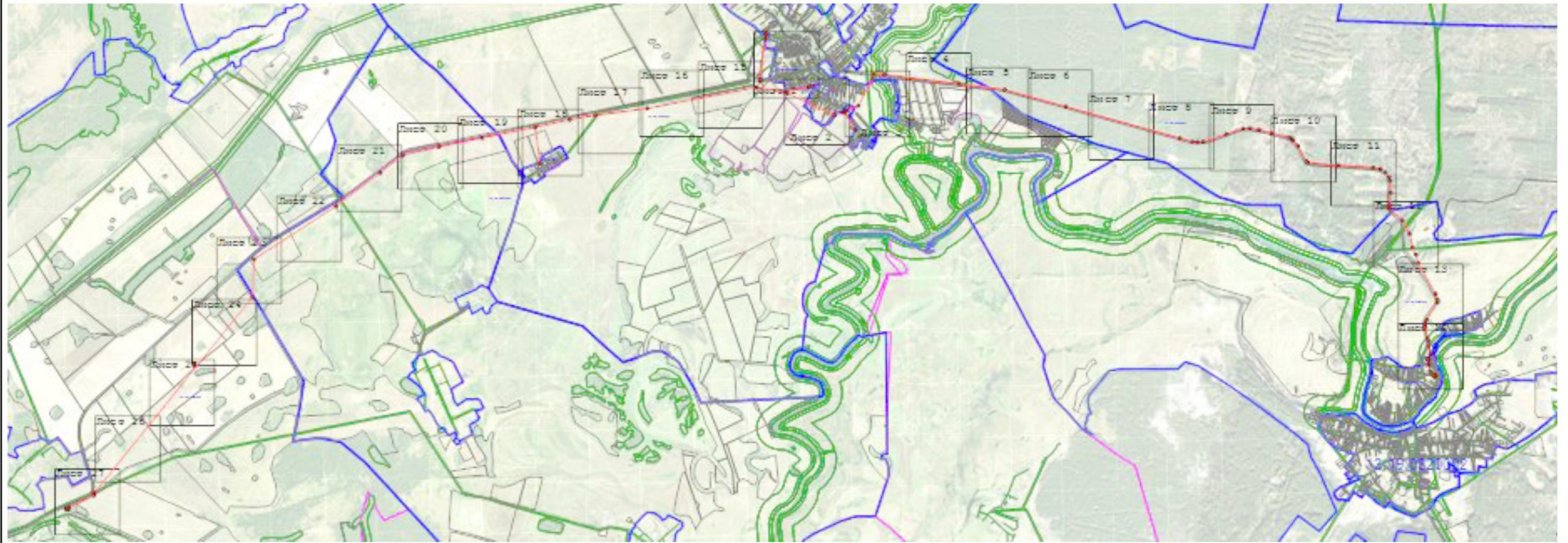
Сведения о местоположении границ объекта					
1	2	3	4	5	6
109	449 753,12	1 184 314,84		0,10	
110	449 798,24	1 183 899,46		0,10	
111	449 817,34	1 183 879,59		0,10	
112	450 017,28	1 183 767,99		0,10	
113	450 095,25	1 183 699,00		0,10	
114	450 116,28	1 183 684,24		0,10	
115	450 133,49	1 183 653,16		0,10	
116	450 189,21	1 183 413,33		0,10	
117	450 232,83	1 183 245,27		0,10	
118	450 255,12	1 183 122,72		0,10	
119	450 253,35	1 183 030,87		0,10	
120	450 178,59	1 182 807,63		0,10	
121	450 077,00	1 182 493,06		0,10	
122	450 070,75	1 182 414,86		0,10	
123	450 077,90	1 182 347,77		0,10	
124	450 123,82	1 182 179,15		0,10	
125	450 549,37	1 180 645,09		0,10	
126	450 778,09	1 179 824,15		0,10	
127	450 853,86	1 179 207,07		0,10	
128	450 981,02	1 178 206,36		0,10	
129	450 989,35	1 178 060,48		0,10	
130	450 924,91	1 178 047,56		0,10	
131	450 560,65	1 177 852,97		0,10	
132	450 492,27	1 177 693,44		0,10	
133	450 476,92	1 177 667,06		0,10	
134	450 238,57	1 177 806,19		0,10	
135	450 235,51	1 177 808,87		0,10	
136	450 232,87	1 177 805,87		0,10	
137	450 236,22	1 177 802,93		0,10	
138	450 475,11	1 177 663,48	Аналитический метод	0,10	—
139	450 467,21	1 177 644,98		0,10	
140	450 430,47	1 177 534,27		0,10	
141	450 727,50	1 176 893,78		0,10	
142	450 749,62	1 176 869,65		0,10	
143	450 771,54	1 176 722,31		0,10	
144	450 807,29	1 176 481,98		0,10	
145	450 526,52	1 175 011,27		0,10	
146	450 432,00	1 174 311,14		0,10	
147	450 373,14	1 173 967,61		0,10	
148	450 271,25	1 173 504,33		0,10	
149	449 779,29	1 173 569,09		0,10	
150	449 778,77	1 173 565,13		0,10	
151	450 270,43	1 173 500,42		0,10	
152	450 127,72	1 172 787,58		0,10	
153	450 007,21	1 172 207,77		0,10	
154	449 890,52	1 171 720,24		0,10	
155	449 656,10	1 171 419,56		0,10	
156	449 207,75	1 170 822,70		0,10	
157	448 494,22	1 169 716,96		0,10	
158	447 988,54	1 169 700,87		0,10	
159	445 348,00	1 167 571,94		0,10	
160	445 311,14	1 167 565,02		0,10	
161	445 141,78	1 167 225,13		0,10	
162	445 133,91	1 167 229,22		0,10	
163	445 120,88	1 167 204,09		0,10	
164	445 130,41	1 167 199,14		0,10	
165	445 125,80	1 167 189,68		0,10	
166	445 129,39	1 167 187,92		0,10	

## Раздел 2

Сведения о местоположении границ объекта					
1	2	3	4	5	6
167	445 133,96	1 167 197,30	Аналитический метод	0,10	—
168	445 142,28	1 167 192,99		0,10	
169	445 155,31	1 167 218,12		0,10	
170	445 145,34	1 167 223,29		0,10	
171	445 313,83	1 167 561,45		0,10	
172	445 349,73	1 167 568,20		0,10	
173	447 990,01	1 169 696,91		0,10	
174	448 496,44	1 169 713,02		0,10	
175	449 211,03	1 170 820,42		0,10	
176	449 659,28	1 171 417,12		0,10	
177	449 894,21	1 171 718,46		0,10	
178	450 011,11	1 172 206,90		0,10	
179	450 131,64	1 172 786,78		0,10	
180	450 274,77	1 173 501,70		0,10	
181	450 377,07	1 173 966,85		0,10	
182	450 435,96	1 174 310,53		0,10	
183	450 530,47	1 175 010,62		0,10	
184	450 811,12	1 176 480,70		0,10	
185	450 890,46	1 176 528,19		0,10	
186	450 921,34	1 176 528,11		0,10	
187	451 458,13	1 176 593,64	0,10		
188	451 520,39	1 176 605,06	0,10		
189	451 520,82	1 176 596,53	0,10		
1	451 547,00	1 176 597,81	0,10		
3. Сведения о характерных точках части (частей) границы объекта					
1	2	3	4	5	6
—	—	—	—	—	—



## Раздел 4 План границ объекта



Масштаб 1:80 000

Используемые условные знаки и обозначения:

- 1 - Характерная точка границы
- - Граница охранной зоны
- - Граница кадастрового участка, содержащаяся в ЕГРН
- - Граница земельного участка, содержащаяся в ЕГРН

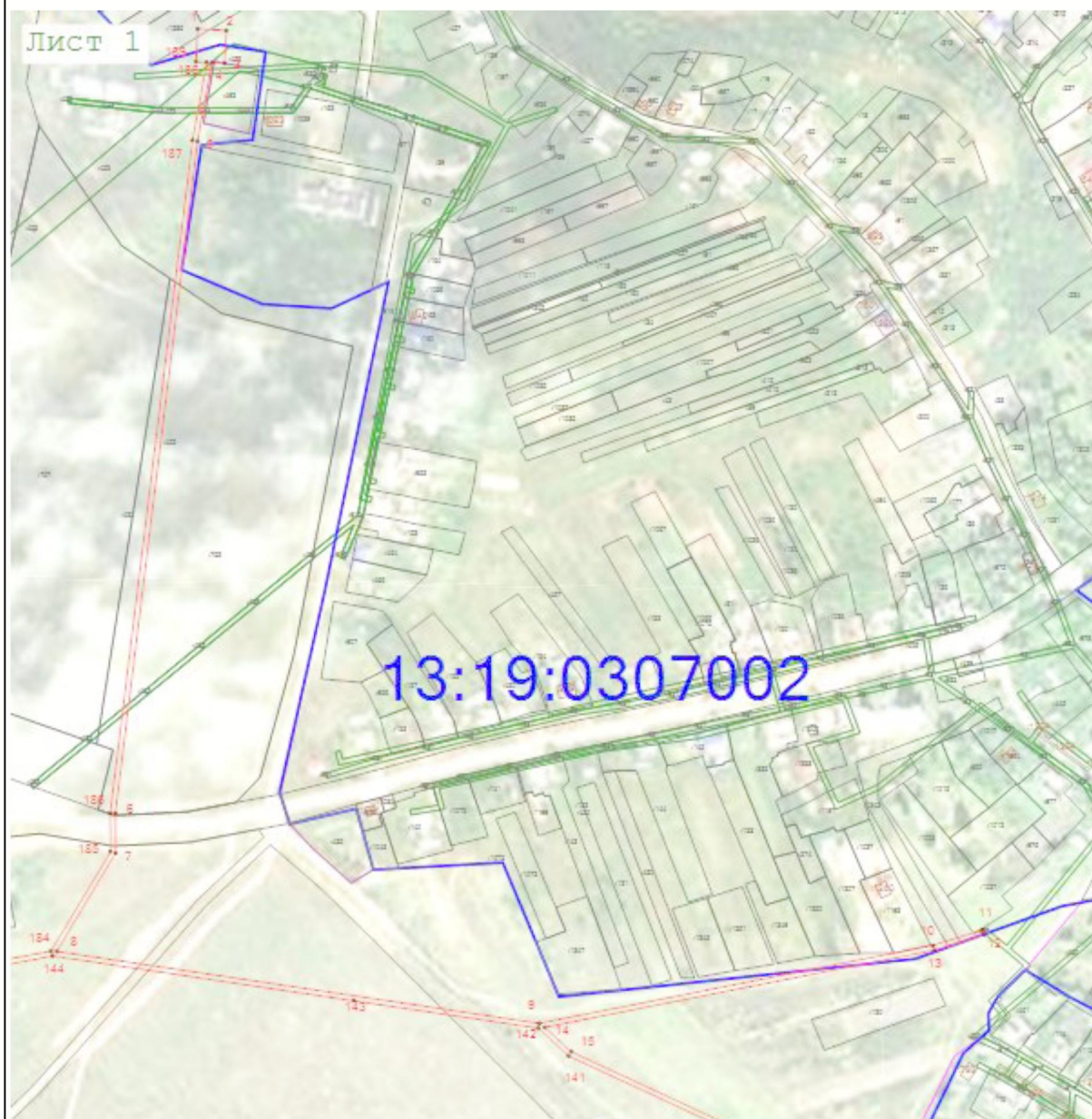
Подпись  \_\_\_\_\_ Дата « 21 » ноября 20 22 г.



Место для оттиска печати (при наличии) лица, составившего описание местоположения границ объекта



Раздел 4  
План границ объекта



Масштаб 1:5 000

Используемые условные знаки и обозначения:

-  - Характерная точка границы
-  - Граница охранной зоны
-  - Граница кадастрового участка, содержащаяся в ЕГРН
-  - Граница земельного участка, содержащаяся в ЕГРН

Подпись  Дата « 21 » ноября 20 22 г.

Место для оттиска печати (при наличии) лица, составившего описание местоположения границ объекта



Раздел 4  
План границ объекта



Масштаб 1:5 000

Используемые условные знаки и обозначения:

-  - Характерная точка границы
-  - Граница охранной зоны
-  - Граница кадастрового участка, содержащаяся в ЕГРН
-  - Граница земельного участка, содержащаяся в ЕГРН

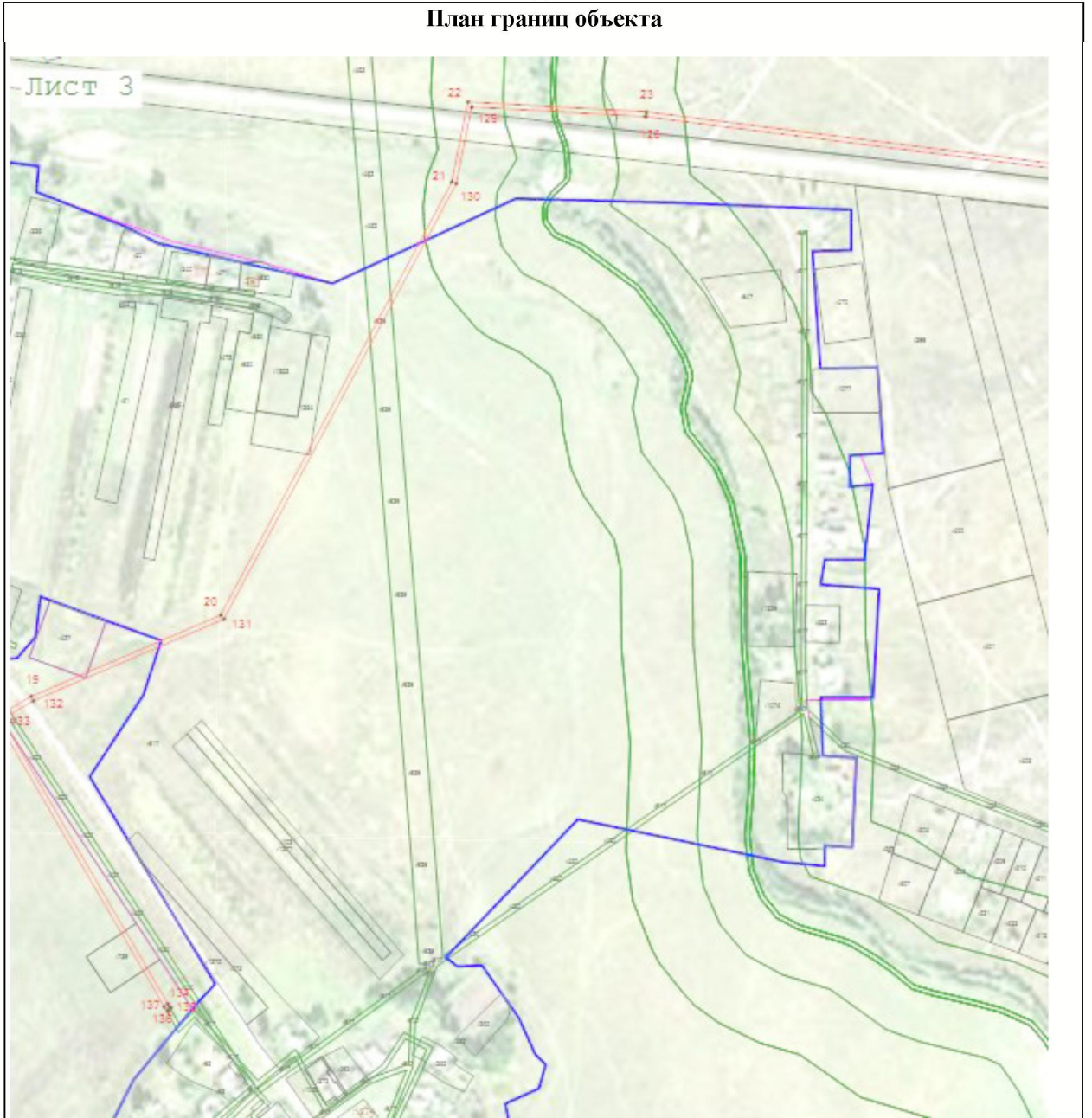
Подпись  Дата « 21 » ноября 20 22 г.

Место для оттиска печати (при наличии) лица, составившего описание местоположения границ объекта





Раздел 4  
План границ объекта



Масштаб 1:5 000

Используемые условные знаки и обозначения:

-  - Характерная точка границы
-  - Граница охранной зоны
-  - Граница кадастрового участка, содержащаяся в ЕГРН
-  - Граница земельного участка, содержащаяся в ЕГРН

Подпись  Дата « 21 » ноября 20 22 г.

Место для оттиска печати (при наличии) лица, составившего описание местоположения границ объекта



**Раздел 4**  
**План границ объекта**



**Масштаб 1:5 000**

**Используемые условные знаки и обозначения:**

-  - Характерная точка границы
-  - Граница охранной зоны
-  - Граница кадастрового участка, содержащаяся в ЕГРН
-  - Граница земельного участка, содержащаяся в ЕГРН

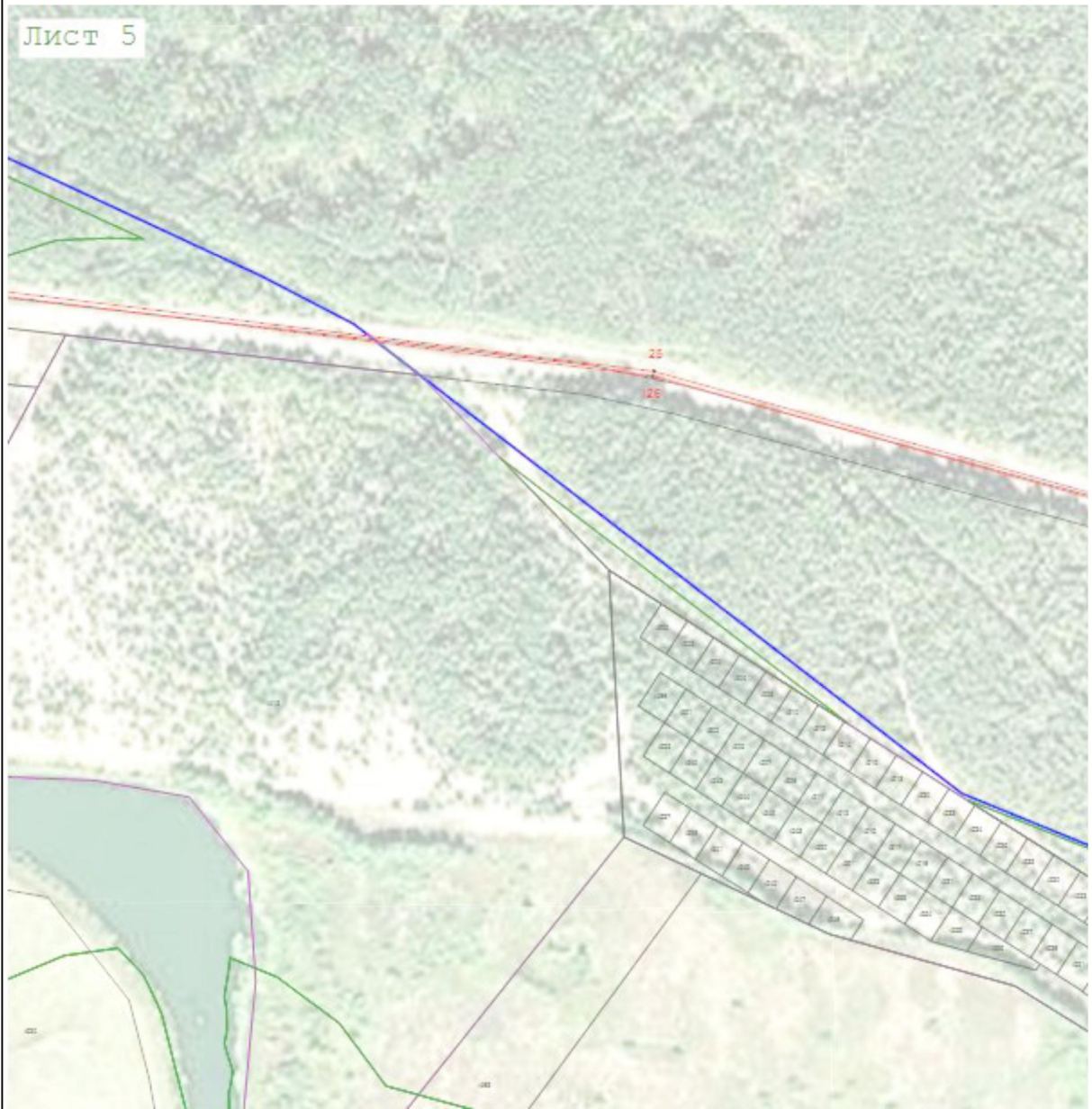
Подпись  Дата « 21 » ноября 20 22 г.



Место для оттиска печати (при наличии) лица, составившего описание местоположения границ объекта



Раздел 4  
План границ объекта



Масштаб 1:5 000

Используемые условные знаки и обозначения:

-  - Характерная точка границы
-  - Граница охранной зоны
-  - Граница кадастрового участка, содержащаяся в ЕГРН
-  - Граница земельного участка, содержащаяся в ЕГРН

Подпись  Дата « 21 » ноября 20 22 г.



Место для оттиска печати (при наличии) лица, составившего описание местоположения границ объекта

Раздел 4  
План границ объекта

Лист 6



Масштаб 1:5 000

Используемые условные знаки и обозначения:

-  - Характерная точка границы
-  - Граница охранной зоны
-  - Граница кадастрового участка, содержащаяся в ЕГРН
-  - Граница земельного участка, содержащаяся в ЕГРН

Подпись  Дата « 21 » ноября 20 22 г.



Место для оттиска печати (при наличии) лица, составившего описание местоположения границ объекта



**Раздел 4**  
**План границ объекта**

Лист 7



Масштаб 1:5 000

Используемые условные знаки и обозначения:

-  - Характерная точка границы
-  - Граница охранной зоны
-  - Граница кадастрового участка, содержащаяся в ЕГРН
-  - Граница земельного участка, содержащаяся в ЕГРН

Подпись  Дата « 21 » ноября 20 22 г.



Место для оттиска печати (при наличии) лица, составившего описание местоположения границ объекта

**Раздел 4**  
**План границ объекта**

Лист 8

13:19:0330001



Масштаб 1:5 000

Используемые условные знаки и обозначения:

-  - Характерная точка границы
-  - Граница охранной зоны
-  - Граница кадастрового участка, содержащаяся в ЕГРН
-  - Граница земельного участка, содержащаяся в ЕГРН

Подпись  Дата « 21 » ноября 20 22 г.

Место для оттиска печати (при наличии) лица, составившего описание местоположения границ объекта



**Раздел 4**  
**План границ объекта**



**Масштаб 1:5 000**

**Используемые условные знаки и обозначения:**

-  - Характерная точка границы
-  - Граница охранной зоны
-  - Граница кадастровой территории, сохраняющаяся в ЕГРН
-  - Граница земельного участка, сохраняющаяся в ЕГРН

Подпись  Дата « 21 » ноября 20 22 г.



Место для оттиска печати (при наличии) лица, составившего описание местоположения границ объекта

Раздел 4  
План границ объекта



Используемые условные знаки и обозначения:

-  - Характерная точка границы
-  - Граница охранной зоны
-  - Граница кадастрового участка, поддерживаемая в ЕГРН
-  - Граница земельного участка, поддерживаемая в ЕГРН

Подпись  Дата « 21 » ноября 20 22 г.

Место для оттиска печати (при наличии) лица, составившего описание местоположения границ объекта



Раздел 4  
План границ объекта

Лист 11



Масштаб 1:5 000

Используемые условные знаки и обозначения:

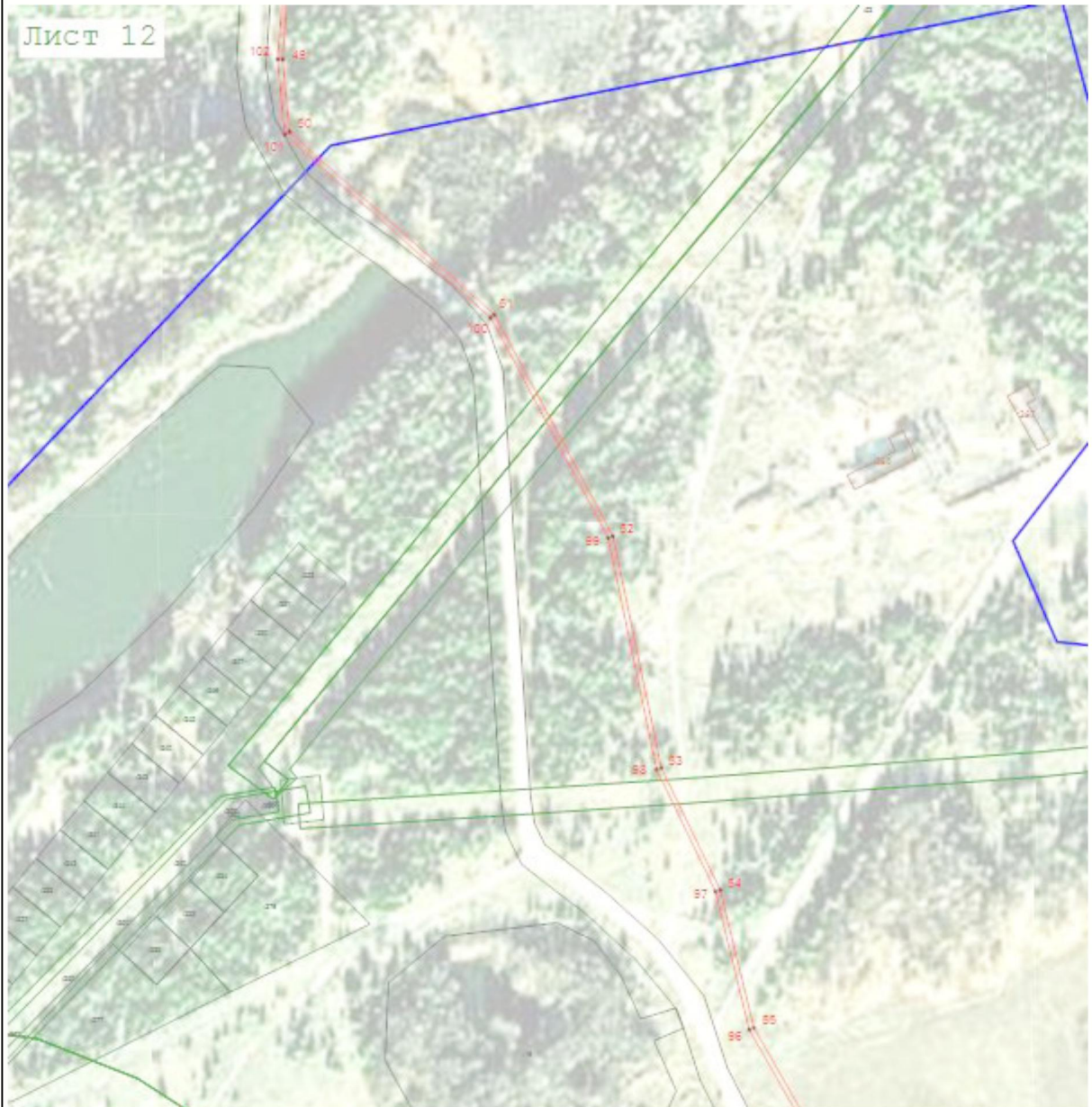
-  - Характерная точка границы
-  - Граница охранной зоны
-  - Граница кадастрового участка, содержащаяся в ЕГРН
-  - Граница земельного участка, содержащаяся в ЕГРН

Подпись  Дата « 21 » ноября 20 22 г.



Место для оттиска печати (при наличии) лица, составившего описание местоположения границ объекта

**Раздел 4**  
**План границ объекта**



**Масштаб 1:5 000**

**Используемые условные знаки и обозначения:**

-  - Характерная точка границы
-  - Граница охранной зоны
-  - Граница кадастровой территории, содержащаяся в ЕГРН
-  - Граница земельного участка, содержащаяся в ЕГРН

Подпись  Дата « 21 » ноября 20 22 г.



Место для оттиска печати (при наличии) лица, составившего описание местоположения границ объекта



Раздел 4  
План границ объекта



Масштаб 1:5 000

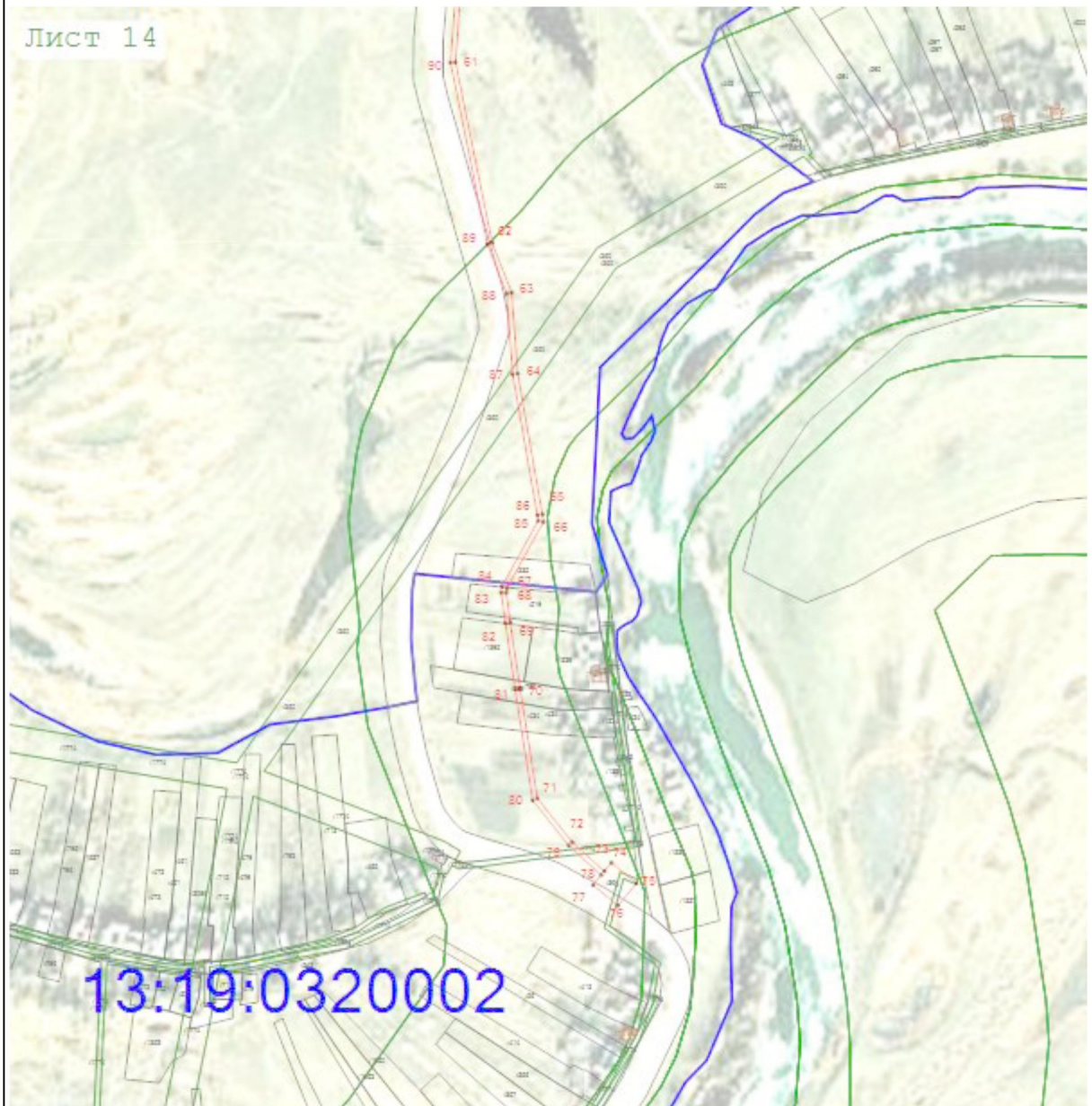
Используемые условные знаки и обозначения:

-  - Характерная точка границы
-  - Граница охранной зоны
-  - Граница кадастровой территории, содержащаяся в ЕГРН
-  - Граница земельного участка, содержащаяся в ЕГРН

Подпись  Дата « 21 » ноября 20 22 г.

Место для оттиска печати (при наличии) лица, составившего описание местоположения границ объекта

**Раздел 4**  
**План границ объекта**



**Масштаб 1:5 000**

**Используемые условные знаки и обозначения:**

-  - Характерная точка границы
-  - Граница охранной зоны
-  - Граница кадастровой территории, содержащаяся в ЕГРН
-  - Граница земельного участка, содержащаяся в ЕГРН

Подпись   Дата « 21 » ноября 20 22 г.

Место для оттиска печати (при наличии) лица, составившего описание местоположения границ объекта



Раздел 4  
План границ объекта



Масштаб 1:5 000

Используемые условные знаки и обозначения:

-  - Характерная точка границы
-  - Граница охранной зоны
-  - Граница кадастрового участка, содержащаяся в ЕГРН
-  - Граница земельного участка, содержащаяся в ЕГРН

Подпись  Дата « 21 » ноября 20 22 г.



Место для оттиска печати (при наличии) лица, составившего описание местоположения границ объекта

**Раздел 4**  
**План границ объекта**



**Масштаб 1:5 000**

Используемые условные знаки и обозначения:

-  - Характерная точка границы
-  - Граница охранной зоны
-  - Граница кадастрового участка, поддерживаемая в ЕГРН
-  - Граница земельного участка, поддерживаемая в ЕГРН

Подпись  Дата « 21 » ноября 20 22 г.

Место для оттиска печати (при наличии) лица, составившего описание местоположения границ объекта

Раздел 4  
План границ объекта

Лист 17



Масштаб 1:5 000

Используемые условные знаки и обозначения:

-  - Характерная точка границы
-  - Граница охранной зоны
-  - Граница кадастрового участка, содержащаяся в ЕГРН
-  - Граница земельного участка, содержащаяся в ЕГРН

Подпись   Дата « 21 » ноября 20 22 г.

Место для оттиска печати (при наличии) лица, составившего описание местоположения границ объекта



**Раздел 4**  
**План границ объекта**



**Масштаб 1:5 000**

**Используемые условные знаки и обозначения:**

-  - Характерная точка границы
-  - Граница охранной зоны
-  - Граница кадастрового участка, содержащаяся в ЕГРН
-  - Граница земельного участка, содержащаяся в ЕГРН

Подпись  Дата « 21 » ноября 20 22 г.

Место для оттиска печати (при наличии) лица, составившего описание местоположения границ объекта

**Раздел 4**  
**План границ объекта**

Лист 19



**Масштаб 1:5 000**

**Используемые условные знаки и обозначения:**

-  - Характерная точка границы
-  - Граница охранной зоны
-  - Граница кадастрового участка, поддерживаемая в ЕГРН
-  - Граница земельного участка, поддерживаемая в ЕГРН

Подпись  \_\_\_\_\_ Дата « 21 » ноября 20 22 г.



Место для оттиска печати (при наличии) лица, составившего описание местоположения границ объекта

Раздел 4  
План границ объекта

Лист 20



Масштаб 1:5 000

Используемые условные знаки и обозначения:

-  - Характерная точка границы
-  - Граница охранной зоны
-  - Граница кадастрового участка, содержащаяся в ЕГРН
-  - Граница земельного участка, содержащаяся в ЕГРН

Подпись  Дата « 21 » ноября 20 22 г.



Место для оттиска печати (при наличии) лица, составившего описание местоположения границ объекта



Раздел 4  
План границ объекта

Лист 21



Масштаб 1:5 000

Используемые условные знаки и обозначения:

-  - Характерная точка границы
-  - Граница охранной зоны
-  - Граница кадастрового участка, содержащаяся в ЕГРН
-  - Граница земельного участка, содержащаяся в ЕГРН

Подпись  Дата « 21 » ноября 20 22 г.



Место для оттиска печати (при наличии) лица, составившего описание местоположения границ объекта

**Раздел 4**  
**План границ объекта**



**Масштаб 1:5 000**

**Используемые условные знаки и обозначения:**

-  - Характерная точка границы
-  - Граница охранной зоны
-  - Граница кадастрового участка, содержащаяся в ЕГРН
-  - Граница земельного участка, содержащаяся в ЕГРН

Подпись  Дата « 21 » ноября 20 22 г.

Место для оттиска печати (при наличии) лица, составившего описание местоположения границ объекта



**Раздел 4**  
**План границ объекта**

Лист 23



**Масштаб 1:5 000**

**Используемые условные знаки и обозначения:**

-  - Характерная точка границы
-  - Граница охранной зоны
-  - Граница кадастрового участка, поддерживаемая в ЕГРН
-  - Граница земельного участка, поддерживаемая в ЕГРН

Подпись  Дата « 21 » ноября 20 22 г.



Место для оттиска печати (при наличии) лица, составившего описание местоположения границ объекта



**Раздел 4**  
**План границ объекта**



**Масштаб 1:5 000**

**Используемые условные знаки и обозначения:**

-  - Характерная точка границы
-  - Граница охранной зоны
-  - Граница кадастрового участка, содержащаяся в ЕГРН
-  - Граница земельного участка, содержащаяся в ЕГРН

Подпись   Дата « 21 » ноября 20 22 г.

Место для оттиска печати (при наличии) лица, составившего описание местоположения границ объекта

Раздел 4  
План границ объекта



Масштаб 1:5 000

Используемые условные знаки и обозначения:

-  - Характерная точка границы
-  - Граница охранной зоны
-  - Граница кадастрового участка, поддерживаемая в ЕГРН
-  - Граница земельного участка, поддерживаемая в ЕГРН

Подпись   Дата « 21 » ноября 20 22 г.

Место для оттиска печати (при наличии) лица, составившего описание местоположения границ объекта

**Раздел 4**  
**План границ объекта**



**Масштаб 1:5 000**

**Используемые условные знаки и обозначения:**

-  - Характерная точка границы
-  - Граница охранной зоны
-  - Граница кадастрового участка, содержащаяся в ЕГРН
-  - Граница земельного участка, содержащаяся в ЕГРН

Подпись  Дата « 21 » ноября 20 22 г.

Место для оттиска печати (при наличии) лица, составившего описание местоположения границ объекта



**Раздел 4**  
**План границ объекта**



**Масштаб 1:5 000**

**Используемые условные знаки и обозначения:**

-  - Характерная точка границы
-  - Граница охранной зоны
-  - Граница кадастровой территории, содержащаяся в ЕГРН
-  - Граница земельной собственности, содержащаяся в ЕГРН

Подпись  Дата « 21 » ноября 20 22 г.

Место для оттиска печати (при наличии) лица, составившего описание местоположения границ объекта

Прохождение границы		Описание прохождения границы
от точки	до точки	
1	2	3
1	4	на расстоянии 10 метров от границы газорегуляторного пункта
4	73	на расстоянии 2 метров от оси газопровода
73	78	на расстоянии 10 метров от границы газорегуляторного пункта
78	161	на расстоянии 2 метров от оси газопровода
161	164	на расстоянии 10 метров от границы газорегуляторного пункта
164	167	на расстоянии 2 метров от оси газопровода
167	170	на расстоянии 10 метров от границы газорегуляторного пункта
170	188	на расстоянии 2 метров от оси газопровода
188	1	на расстоянии 10 метров от границы газорегуляторного пункта