



**ПРАВИТЕЛЬСТВО
РЕСПУБЛИКИ МОРДОВИЯ**

ПОСТАНОВЛЕНИЕ

от 10.08.2023

№ 392

г. Саранск

Об утверждении границы охранной
зоны газораспределительной сети

В соответствии с постановлением Правительства Российской Федерации от 20 ноября 2000 г. № 878 «Об утверждении Правил охраны газораспределительных сетей» и на основании ходатайства акционерного общества «Газпром газораспределение Саранск» Правительство Республики Мордовия **п о с т а н о в л я е т**:

1. Утвердить границы охранной зоны объекта «Подземный газопровод высокого давления от газопровода на с. Новодевичье до с. Мордовско – Маскинские Выселки, д. Мордовские Полянки, д. Лепченка», назначение: Транспортировка газа, протяженность 12430 м, адрес объекта: Республика Мордовия, Ельниковский район, с. Новодевичье до с. Мордовско – Маскинские Выселки, д. Мордовские Полянки, д. Лепченка, кадастровый номер 13:07:000000:44, находящегося в собственности акционерного общества «Газпром газораспределение Саранск», площадью 52559 кв. м согласно приложению.

2. Установить ограничения (обременения) на земельные участки, входящие в охранную зону газораспределительной сети, указанной в приложении к настоящему постановлению, определив условия их использования в соответствии с Правилами охраны газораспределительных сетей, утвержденными постановлением Правительства Российской Федерации от 20 ноября 2000 г. № 878.

3. Настоящее постановление вступает в силу со дня его официального опубликования.

Председатель Правительства
Республики Мордовия



Д. ПОЗДНЯКОВ

Приложение
к постановлению Правительства
Республики Мордовия
от 10 августа 2023 г. № 392

ОПИСАНИЕ МЕСТОПОЛОЖЕНИЯ ГРАНИЦ

*Подземный газопровод высокого давления от газопровода на с. Новодевичье до с. Мордовско-Маскинские
Выселки, д. Мордовские Полянки, д. Лепченка.*

(наименование объекта, местоположение границ которого описано (далее - объект))

Раздел 1

Сведения об объекте

№ п/п	Характеристики объекта	Описание характеристик
1	2	3
1	Местоположение объекта	Республика Мордовия, Ельниковский р-н
2	Площадь объекта ± величина погрешности определения площади ($P \pm \Delta P$)	52 559 м ² ± 80 м ²
3	Иные характеристики объекта	<p>Вид объекта реестра границ: Зона с особыми условиями использования территории</p> <p>Содержание ограничений использования объектов недвижимости в пределах зоны или территории: В границах зоны с особыми условиями использования территории, режим использования земельных участков устанавливается с учетом правил охраны газораспределительных сетей, утвержденных постановлением Правительства Российской Федерации от 20 ноября 2000 года № 878. Согласно пункту 14 на земельные участки, входящие в охранные зоны газораспределительных сетей, в целях предупреждения их повреждения или нарушения условий их нормальной эксплуатации налагаются ограничения (обременения), которыми запрещается лицам, указанным в пункте 2 настоящих Правил:</p> <p>а) строить объекты жилищно-гражданского и производственного назначения;</p> <p>б) сносить и реконструировать мосты, коллекторы, автомобильные и железные дороги с расположенными на них газораспределительными сетями без предварительного выноса этих газопроводов по согласованию с эксплуатационными организациями;</p> <p>в) разрушать берегоукрепительные сооружения, водопропускные устройства, земляные и иные сооружения, предохраняющие газораспределительные сети от разрушений;</p> <p>г) перемещать, повреждать, засыпать и уничтожать опознавательные знаки, контрольно-измерительные пункты и другие устройства газораспределительных сетей;</p> <p>д) устраивать свалки и склады, разливать растворы кислот, солей, щелочей и других химически активных веществ;</p> <p>е) огораживать и перегораживать охранные зоны, препятствовать доступу персонала эксплуатационных организаций к газораспределительным сетям, проведению обслуживания и устранению повреждений газораспределительных сетей;</p> <p>ж) разводить огонь и размещать источники огня;</p> <p>з) рыть погреба, копать и обрабатывать почву сельскохозяйственными и мелиоративными орудиями и механизмами на глубину более 0,3 метра;</p> <p>и) открывать калитки и двери газорегуляторных пунктов, станций катодной и дренажной защиты, люки подземных колодцев, включать или отключать электроснабжение средств связи, освещения и систем телемеханики;</p> <p>к) набрасывать, приставлять и привязывать к опорам и надземным газопроводам, ограждениям и зданиям газораспределительных сетей посторонние предметы, лестницы, влезать на них;</p> <p>л) самовольно подключаться к газораспределительным сетям.</p>

Раздел 2

Сведения о местоположении границ объекта					
1. Система координат МСК-13, зона 1					
2. Сведения о характерных точках границ объекта					
Обозначение характерных точек границ	Координаты, м		Метод определения координат характерной точки	Средняя квадратическая погрешность положения характерной точки (Мт), м	Описание обозначения точки на местности (при наличии)
	X	Y			
1	2	3	4	5	6
1	434 619,81	1 212 937,65	Аналитический метод	0,10	—
2	434 619,97	1 212 941,65		0,10	
3	433 385,16	1 212 991,02		0,10	
4	433 157,71	1 212 953,90		0,10	
5	432 891,47	1 212 908,92		0,10	
6	431 503,06	1 212 607,45		0,10	
7	430 635,14	1 211 930,65		0,10	
8	430 617,81	1 211 954,55		0,10	
9	430 542,58	1 212 204,12		0,10	
10	430 467,37	1 212 214,06		0,10	
11	430 464,50	1 212 226,88		0,10	
12	430 452,23	1 212 224,15		0,10	
13	430 447,49	1 212 236,48		0,10	
14	430 438,50	1 212 264,64		0,10	
15	430 440,65	1 212 325,54		0,10	
16	430 439,07	1 212 365,82		0,10	
17	430 424,55	1 212 399,25		0,10	
18	430 433,30	1 212 403,01		0,10	
19	430 424,11	1 212 424,55		0,10	
20	430 402,95	1 212 415,46		0,10	
21	430 412,14	1 212 393,92		0,10	
22	430 420,87	1 212 397,67		0,10	
23	430 435,10	1 212 364,90		0,10	
24	430 436,65	1 212 325,54		0,10	
25	430 434,48	1 212 264,10		0,10	
26	430 443,72	1 212 235,15		0,10	
27	430 448,28	1 212 223,27		0,10	
28	430 441,76	1 212 221,82		0,10	
29	430 446,85	1 212 199,07		0,10	
30	430 469,59	1 212 204,13		0,10	
31	430 468,30	1 212 209,92		0,10	
32	430 539,50	1 212 200,49		0,10	
33	430 614,18	1 211 952,75		0,10	
34	430 632,02	1 211 928,14		0,10	
35	430 197,70	1 211 567,01		0,10	
36	429 785,54	1 211 242,27		0,10	
37	429 757,41	1 211 267,04		0,10	
38	429 712,33	1 211 252,03		0,10	
39	429 609,68	1 211 218,56		0,10	
40	428 621,16	1 211 272,74		0,10	
41	428 591,74	1 211 281,91		0,10	
42	428 552,72	1 211 306,02		0,10	
43	428 560,03	1 211 311,82		0,10	
44	428 543,50	1 211 332,68		0,10	
45	428 535,55	1 211 326,38		0,10	
46	428 524,55	1 211 341,87		0,10	
47	428 488,58	1 211 405,57		0,10	
48	428 473,60	1 211 437,33		0,10	
49	428 451,37	1 211 539,72		0,10	
50	428 436,51	1 211 568,50		0,10	

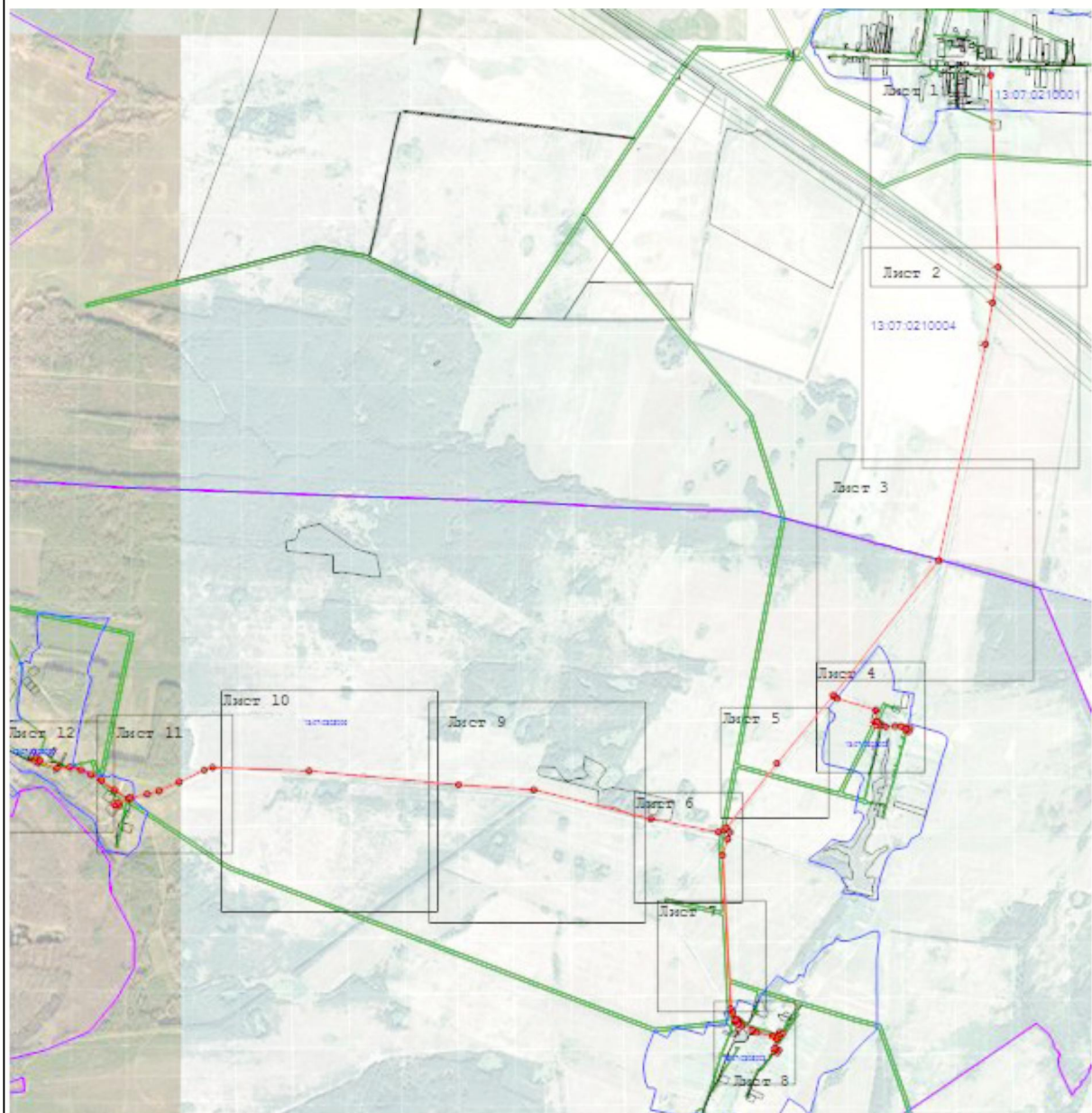
Раздел 2

Сведения о местоположении границ объекта					
1	2	3	4	5	6
51	428 451,26	1 211 577,66		0,10	
52	428 458,09	1 211 568,99		0,10	
53	428 476,65	1 211 583,60		0,10	
54	428 462,22	1 211 601,92		0,10	
55	428 443,66	1 211 587,31		0,10	
56	428 448,77	1 211 580,82		0,10	
57	428 427,13	1 211 567,40		0,10	
58	428 366,26	1 211 552,26		0,10	
59	428 362,55	1 211 557,41		0,10	
60	428 369,52	1 211 561,58		0,10	
61	428 357,68	1 211 581,38		0,10	
62	428 337,41	1 211 569,25		0,10	
63	428 349,25	1 211 549,46		0,10	
64	428 359,10	1 211 555,35		0,10	
65	428 364,60	1 211 547,74		0,10	
66	428 428,70	1 211 563,66		0,10	
67	428 433,10	1 211 566,39		0,10	
68	428 447,57	1 211 538,34		0,10	
69	428 469,79	1 211 436,05		0,10	
70	428 485,03	1 211 403,72		0,10	
71	428 521,17	1 211 339,72		0,10	
72	428 532,40	1 211 323,89		0,10	
73	428 524,87	1 211 317,90		0,10	
74	428 541,40	1 211 297,04		0,10	
75	428 549,41	1 211 303,37		0,10	
76	428 590,07	1 211 278,24		0,10	
77	428 620,45	1 211 268,78		0,10	
78	429 610,21	1 211 214,51		0,10	
79	429 713,58	1 211 248,22		0,10	
80	429 756,49	1 211 262,52	Аналитический метод	0,10	—
81	429 782,45	1 211 239,67		0,10	
82	429 769,81	1 211 228,48		0,10	
83	429 756,01	1 211 189,63		0,10	
84	429 841,23	1 210 755,72		0,10	
85	430 028,23	1 210 002,27		0,10	
86	430 059,88	1 209 520,52		0,10	
87	430 148,85	1 208 558,86		0,10	
88	430 170,57	1 207 937,59		0,10	
89	430 154,18	1 207 885,10		0,10	
90	430 077,13	1 207 724,09		0,10	
91	430 020,51	1 207 592,96		0,10	
92	429 999,38	1 207 517,94		0,10	
93	429 978,72	1 207 411,50		0,10	
94	429 972,03	1 207 399,18		0,10	
95	429 936,69	1 207 334,10		0,10	
96	429 929,44	1 207 339,24		0,10	
97	429 915,71	1 207 319,81		0,10	
98	429 934,75	1 207 306,30		0,10	
99	429 948,49	1 207 325,74		0,10	
100	429 939,97	1 207 331,77		0,10	
101	429 973,91	1 207 394,26		0,10	
102	430 027,53	1 207 308,18		0,10	
103	430 090,80	1 207 222,85		0,10	
104	430 123,78	1 207 154,73		0,10	
105	430 157,42	1 207 090,20		0,10	
106	430 170,88	1 207 018,91		0,10	
107	430 163,95	1 206 936,12		0,10	
108	430 212,08	1 206 822,64		0,10	

Раздел 2

Сведения о местоположении границ объекта					
1	2	3	4	5	6
109	430 202,14	1 206 816,21	Аналитический метод	0,10	—
110	430 214,83	1 206 796,72		0,10	
111	430 234,36	1 206 809,39		0,10	
112	430 221,71	1 206 828,88		0,10	
113	430 215,49	1 206 824,85		0,10	
114	430 168,02	1 206 936,77		0,10	
115	430 174,92	1 207 019,13		0,10	
116	430 161,24	1 207 091,53		0,10	
117	430 127,35	1 207 156,54		0,10	
118	430 094,24	1 207 224,94		0,10	
119	430 030,84	1 207 310,44		0,10	
120	429 976,10	1 207 398,29		0,10	
121	429 982,53	1 207 410,12		0,10	
122	430 003,27	1 207 517,00		0,10	
123	430 024,29	1 207 591,61		0,10	
124	430 080,77	1 207 722,43		0,10	
125	430 157,91	1 207 883,64		0,10	
126	430 174,59	1 207 937,04		0,10	
127	430 152,85	1 208 559,12		0,10	
128	430 063,87	1 209 520,85		0,10	
129	430 032,20	1 210 002,88	0,10		
130	429 845,14	1 210 756,59	0,10		
131	429 760,15	1 211 189,32	0,10		
132	429 773,23	1 211 226,18	0,10		
133	429 786,79	1 211 238,17	0,10		
134	430 200,22	1 211 563,90	0,10		
135	430 635,97	1 211 926,22	0,10		
136	431 504,80	1 212 603,73	0,10		
137	432 892,23	1 212 904,98	0,10		
138	433 158,37	1 212 949,96	0,10		
139	433 385,40	1 212 987,00	0,10		
1	434 619,81	1 212 937,65	0,10		
3. Сведения о характерных точках части (частей) границы объекта					
1	2	3	4	5	6
—	—	—	—	—	—

Раздел 4 План границ объекта



Масштаб 1:40 000

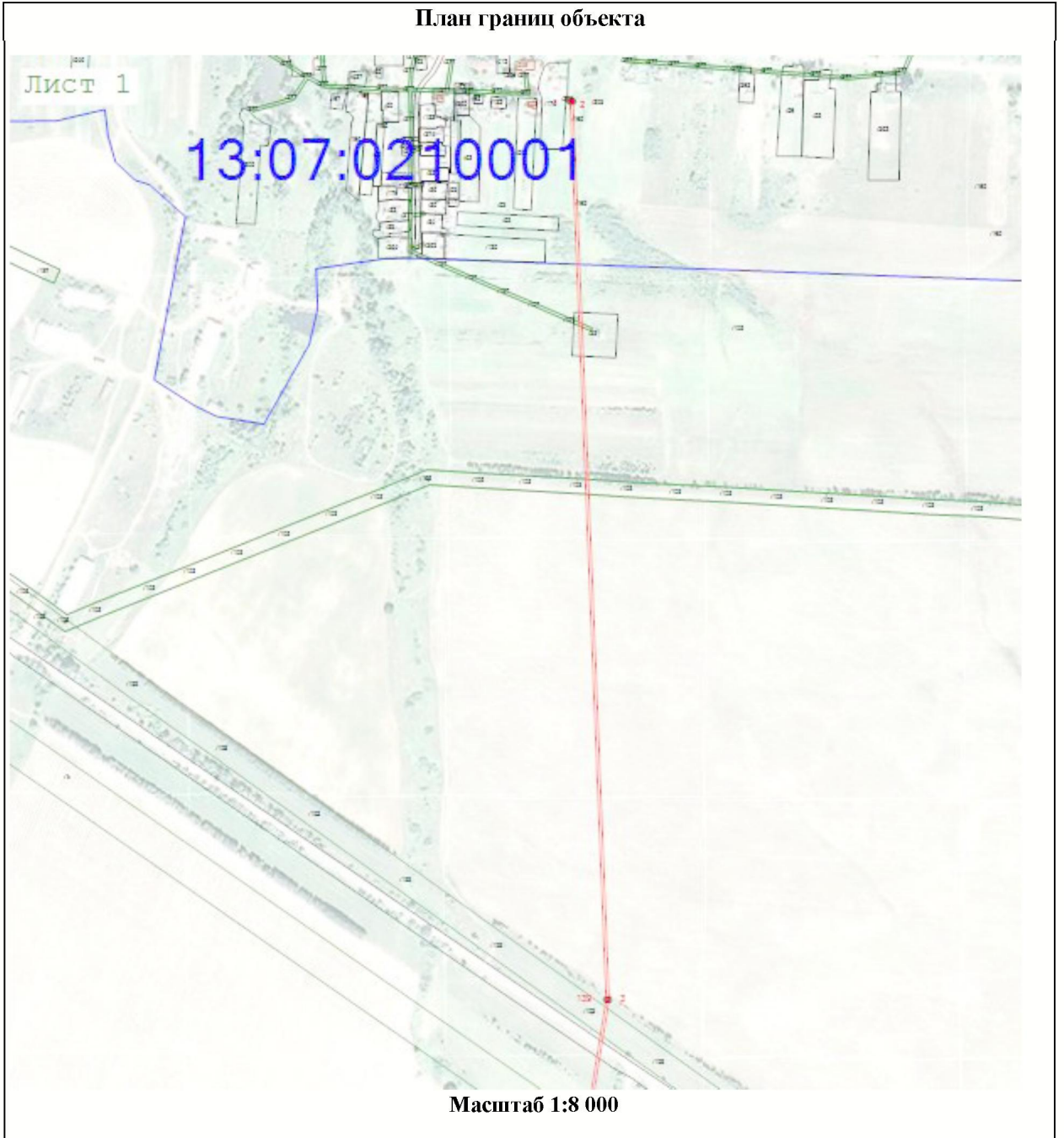
Используемые условные знаки и обозначения:

-  - Характерная точка границы
-  - Граница охранной зоны
-  - Граница кадастровой территории, содержащаяся в ЕГРН
-  - Граница земельного участка, содержащаяся в ЕГРН

Подпись   Дата « 15 » ноября 20 22 г.

Место для оттиска печати (при наличии) лица, составившего описание местоположения границ объекта

Раздел 4
План границ объекта



Используемые условные знаки и обозначения:

-  - Характерная точка границы
-  - Граница охранной зоны
-  - Граница кадастрового участка, содержащаяся в ЕГРН
-  - Граница земельного участка, содержащаяся в ЕГРН

Подпись  Дата « 15 » ноября 20 22 г.

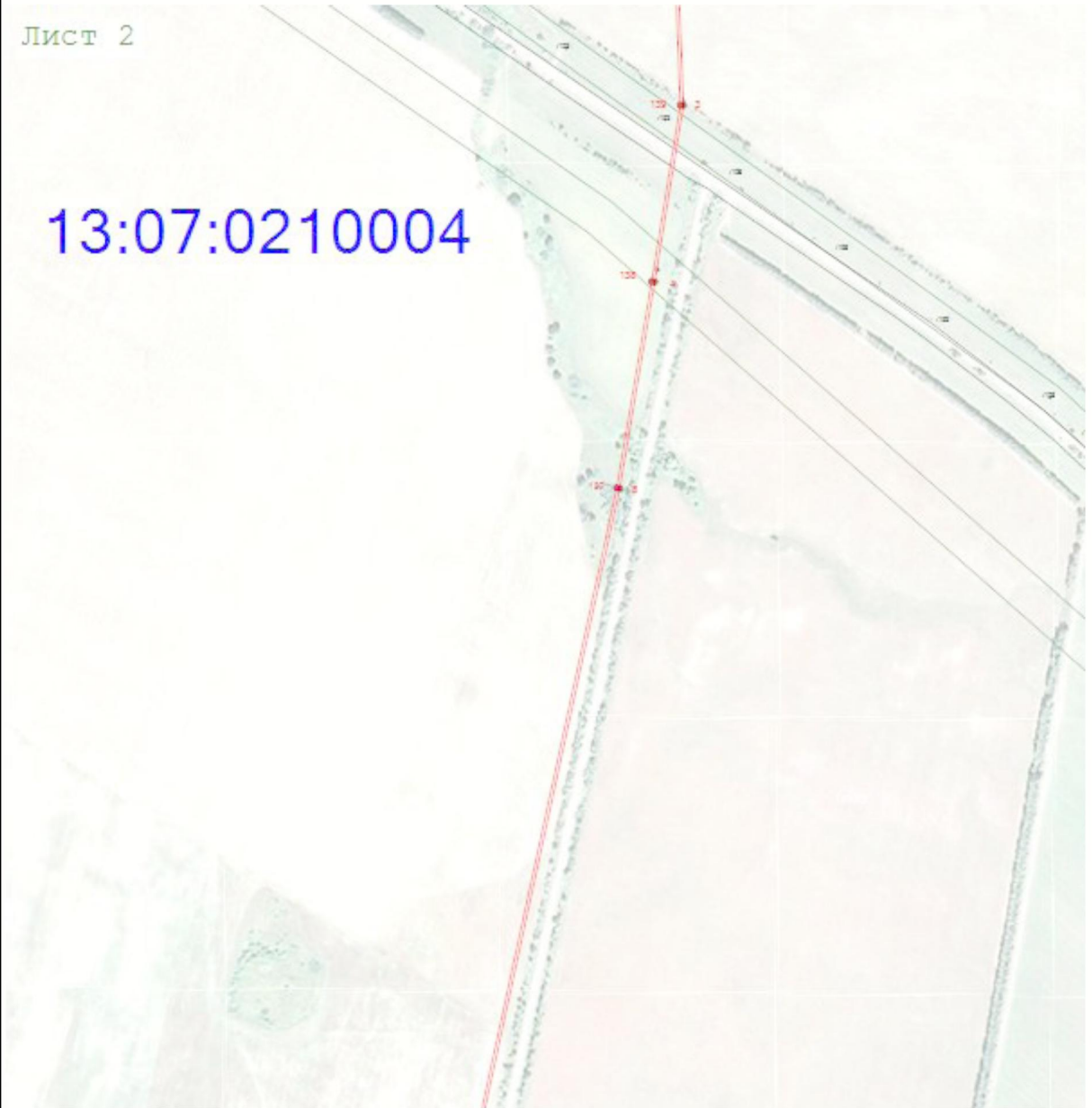


Место для оттиска печати (при наличии) лица, составившего описание местоположения границ объекта

Раздел 4
План границ объекта

Лист 2

13:07:0210004



Масштаб 1:8 000

Используемые условные знаки и обозначения:

-  - Характерная точка границы
-  - Граница охранной зоны
-  - Граница кадастрового участка, содержащаяся в ЕГРН
-  - Граница земельного участка, содержащаяся в ЕГРН

Подпись _____



Дата « 15 » ноября 20 22 г.

Место для оттиска печати (при наличии) лица, составившего описание местоположения границ объекта

Раздел 4
План границ объекта



Масштаб 1:8 000

Используемые условные знаки и обозначения:

-  - Характерная точка границы
-  - Граница охранной зоны
-  - Граница кадастрового участка, содержащаяся в ЕГРН
-  - Граница земельного участка, содержащаяся в ЕГРН

Подпись  Дата « 15 » ноября 20 22 г.



Место для оттиска печати (при наличии) лица, составившего описание местоположения границ объекта

Раздел 4
План границ объекта

Лист 4



Масштаб 1:4 000

Используемые условные знаки и обозначения:

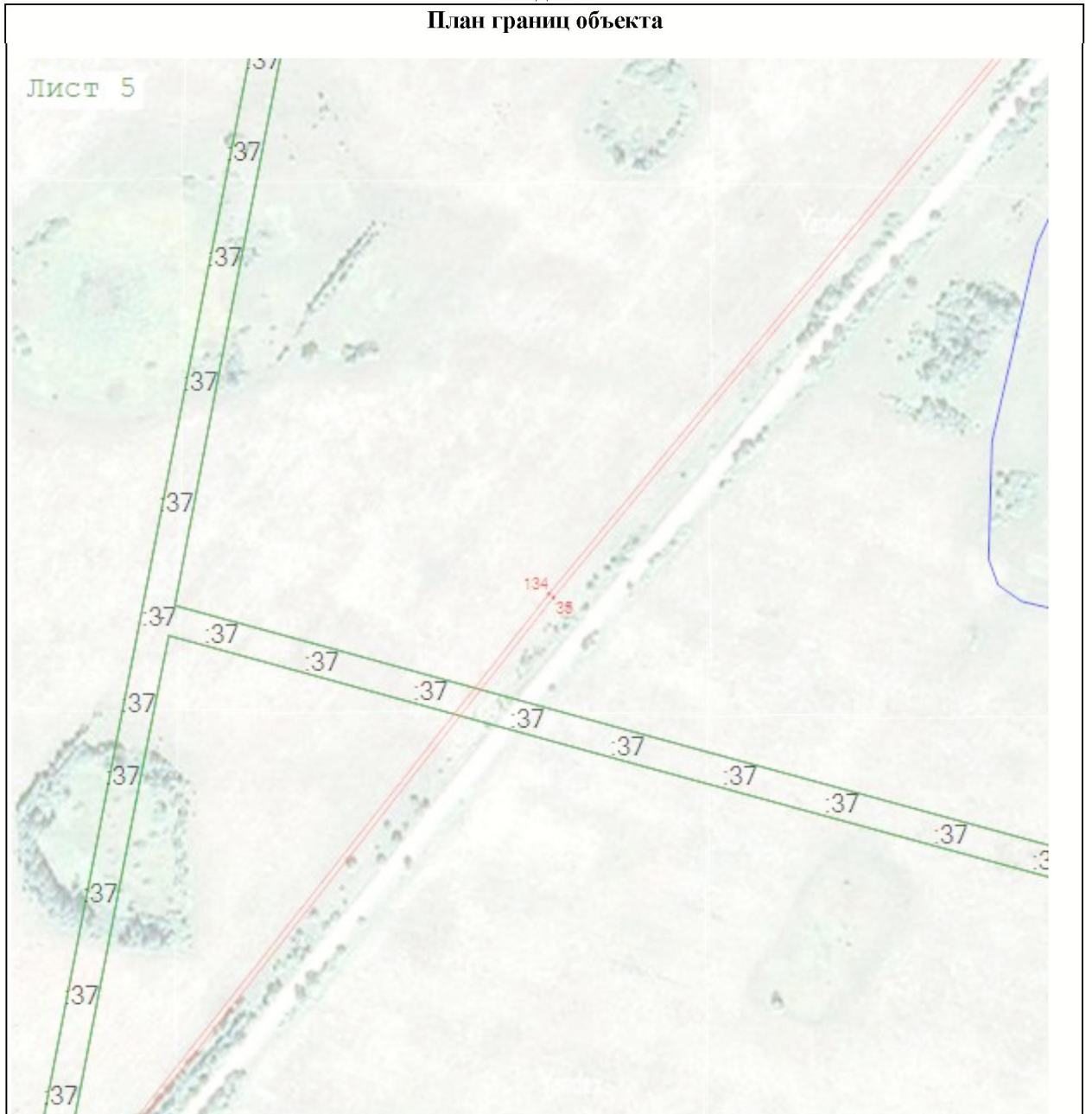
-  - Характерная точка границы
-  - Граница охранной зоны
-  - Граница кадастрового участка, содержащаяся в ЕГРН
-  - Граница земельного участка, содержащаяся в ЕГРН

Подпись  Дата « 15 » ноября 20 22 г.



Место для оттиска печати (при наличии) лица, составившего описание местоположения границ объекта

Раздел 4
План границ объекта



Масштаб 1:4 000

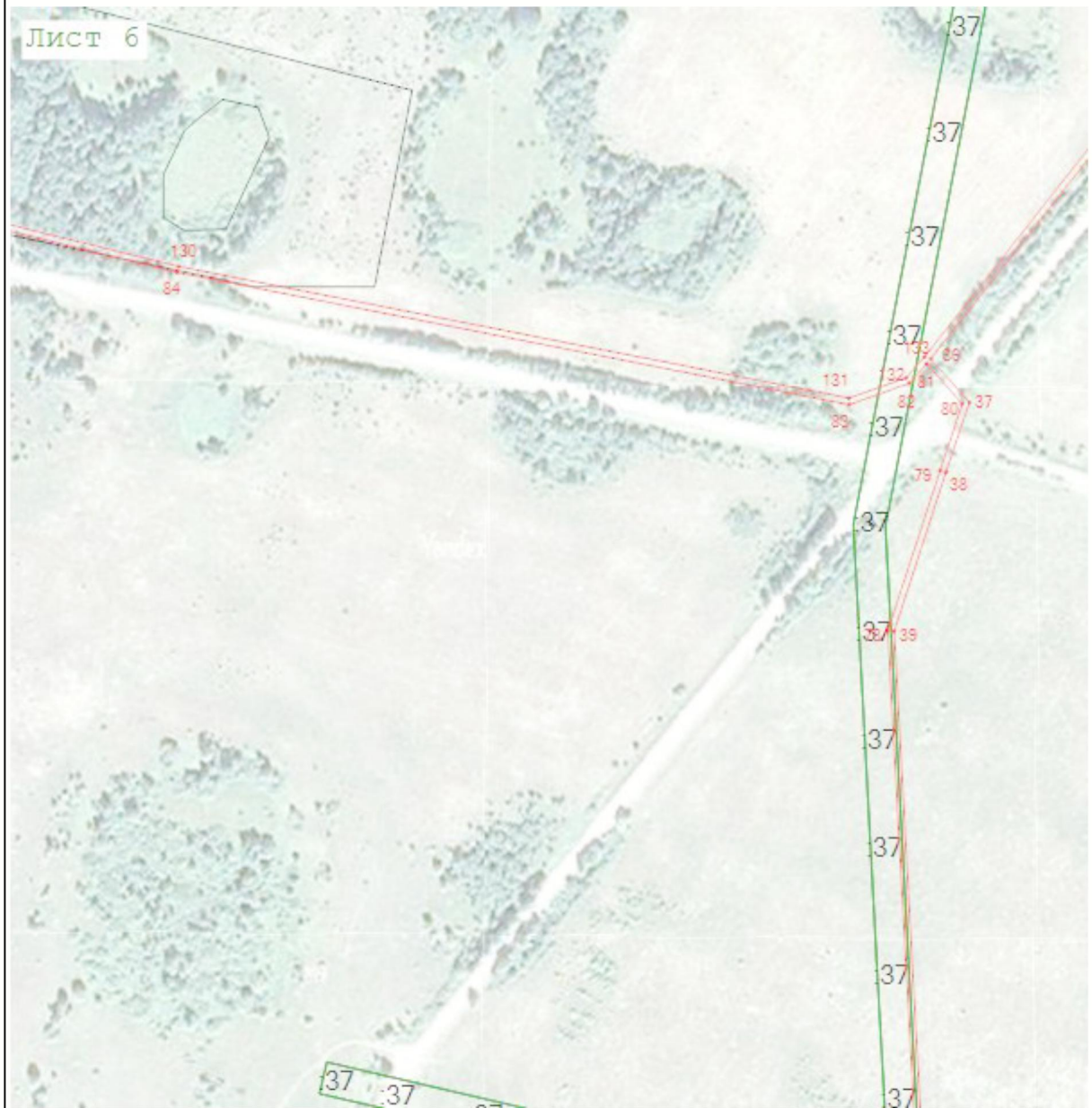
Используемые условные знаки и обозначения:

-  - Характерная точка границы
-  - Граница охранной зоны
-  - Граница кадастрового участка, содержащаяся в ЕГРН
-  - Граница земельного участка, содержащаяся в ЕГРН

Подпись  Дата « 15 » ноября 20 22 г.

Место для оттиска печати (при наличии) лица, составившего описание местоположения границ объекта

Раздел 4
План границ объекта



Масштаб 1:4 000

Используемые условные знаки и обозначения:

-  - Характерная точка границы
-  - Граница охранной зоны
-  - Граница кадастрового участка, поддерживаемая в ЕГРН
-  - Граница земельного участка, поддерживаемая в ЕГРН

Подпись _____



Дата « 15 » ноября 20 22 г.

Место для оттиска печати (при наличии) лица, составившего описание местоположения границ объекта

Раздел 4
План границ объекта



Масштаб 1:4 000

Используемые условные знаки и обозначения:

-  - Характерная точка границы
-  - Граница охранной зоны
-  - Граница кадастрового участка, содержащаяся в ЕГРН
-  - Граница земельного участка, содержащаяся в ЕГРН

Подпись  Дата « 15 » ноября 20 22 г.



Место для оттиска печати (при наличии) лица, составившего описание местоположения границ объекта

Раздел 4
План границ объекта



Масштаб 1:3 000

Используемые условные знаки и обозначения:

-  - Характерная точка границы
-  - Граница охранной зоны
-  - Граница кадастрового участка, содержащаяся в ЕГРН
-  - Граница земельного участка, содержащаяся в ЕГРН

Подпись _____




Дата « 15 » ноября 20 22 г.

Место для оттиска печати (при наличии) лица, составившего описание местоположения границ объекта

Раздел 4
План границ объекта



Масштаб 1:8 000

Используемые условные знаки и обозначения:

-  - Характерная точка границы
-  - Граница охранной зоны
-  - Граница кадастрового участка, содержащаяся в ЕГРН
-  - Граница земельного участка, содержащаяся в ЕГРН

Подпись   Дата « 15 » ноября 20 22 г.

Место для оттиска печати (при наличии) лица, составившего описание местоположения границ объекта

Раздел 4
План границ объекта



Масштаб 1:8 000

Используемые условные знаки и обозначения:

-  - Характерная точка границы
-  - Граница охранной зоны
-  - Граница кадастрового участка, содержащаяся в ЕГРН
-  - Граница земельного участка, содержащаяся в ЕГРН

Подпись  Дата « 15 » ноября 20 22 г.

Место для оттиска печати (при наличии) лица, составившего описание местоположения границ объекта



Раздел 4 План границ объекта



Масштаб 1:5 000

Используемые условные знаки и обозначения:

-  - Характерная точка границы
-  - Граница охранной зоны
-  - Граница кадастровой территории, отображаемая в ЕГРН
-  - Граница земельного участка, отображаемая в ЕГРН

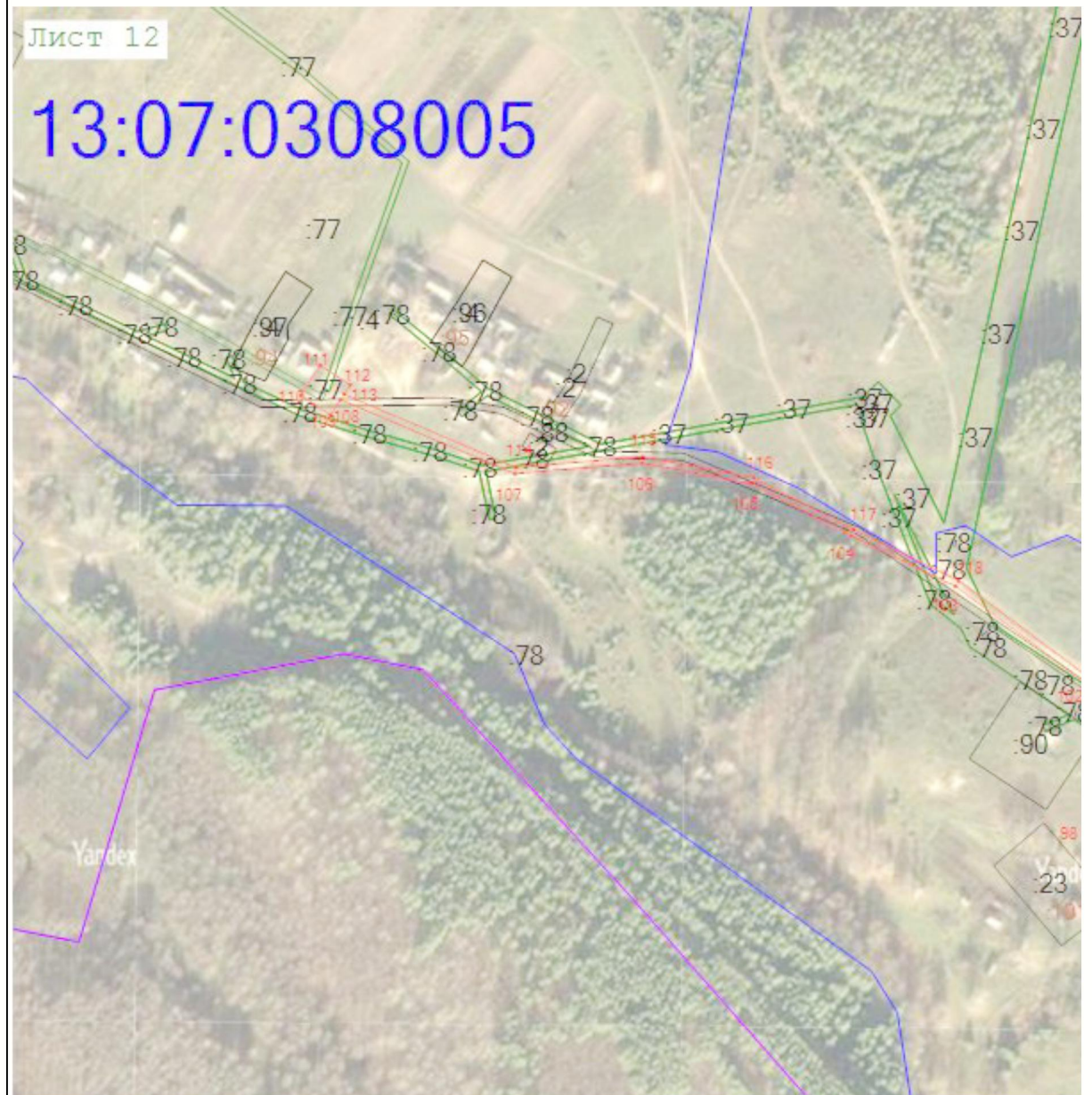
Подпись




Дата « 15 » ноября 20 22 г.

Место для оттиска печати (при наличии) лица, составившего описание местоположения границ объекта

Раздел 4
План границ объекта



Масштаб 1:4 000

Используемые условные знаки и обозначения:

-  - Характерная точка границы
-  - Граница охранной зоны
-  - Граница кадастрового участка, не поддерживаемая в ЕГРН
-  - Граница земельного участка, поддерживаемая в ЕГРН

Подпись   Дата « 15 » ноября 20 22 г.

Место для оттиска печати (при наличии) лица, составившего описание местоположения границ объекта

Прохождение границы		Описание прохождения границы
от точки	до точки	
1	2	3
1	10	на расстоянии 2 метров от оси газопровода
10	12	на расстоянии 10 метров от границы газорегуляторного пункта
12	17	на расстоянии 2 метров от оси газопровода
17	22	на расстоянии 10 метров от границы газорегуляторного пункта
22	27	на расстоянии 2 метров от оси газопровода
27	31	на расстоянии 10 метров от границы газорегуляторного пункта
31	42	на расстоянии 2 метров от оси газопровода
42	45	на расстоянии 10 метров от границы газорегуляторного пункта
45	51	на расстоянии 2 метров от оси газопровода
51	56	на расстоянии 10 метров от границы газорегуляторного пункта
56	59	на расстоянии 2 метров от оси газопровода
59	64	на расстоянии 10 метров от границы газорегуляторного пункта
64	72	на расстоянии 2 метров от оси газопровода
72	75	на расстоянии 10 метров от границы газорегуляторного пункта
75	95	на расстоянии 2 метров от оси газопровода
95	100	на расстоянии 10 метров от границы газорегуляторного пункта
100	108	на расстоянии 2 метров от оси газопровода
108	113	на расстоянии 10 метров от границы газорегуляторного пункта
113	1	на расстоянии 2 метров от оси газопровода