



**ПРАВИТЕЛЬСТВО
РЕСПУБЛИКИ МОРДОВИЯ**

ПОСТАНОВЛЕНИЕ

от 10.08.2023

№ 373

г. Саранск

Об утверждении границы охранной
зоны газораспределительной сети

В соответствии с постановлением Правительства Российской Федерации от 20 ноября 2000 г. № 878 «Об утверждении Правил охраны газораспределительных сетей» и на основании ходатайства акционерного общества «Газпром газораспределение Саранск» Правительство Республики Мордовия **п о с т а н о в л я е т**:

1. Утвердить границы охранной зоны объекта «Подземный газопровод высокого и среднего давления по с. Шокша», назначение: Транспортировка газа, протяженность 6595 м, адрес объекта: Республика Мордовия, Теньгушевский район, кадастровый номер 13:20:0000000:76, находящегося в собственности акционерного общества «Газпром газораспределение Саранск», площадью 25975 кв. м согласно приложению.

2. Установить ограничения (обременения) на земельные участки, входящие в охранную зону газораспределительной сети, указанной в приложении к настоящему постановлению, определив условия их использования в соответствии с Правилами охраны газораспределительных сетей, утвержденными постановлением Правительства Российской Федерации от 20 ноября 2000 г. № 878.

3. Настоящее постановление вступает в силу со дня его официального опубликования.

Председатель Правительства
Республики Мордовия



Д. ПОЗДНЯКОВ

Приложение
к постановлению Правительства
Республики Мордовия
от 10 августа 2023 г. № 373

ОПИСАНИЕ МЕСТОПОЛОЖЕНИЯ ГРАНИЦ
Подземный газопровод высокого и среднего давления по с. Шокиа

(наименование объекта, местоположение границ которого описано (далее - объект))

Раздел 1

Сведения об объекте		
№ п/п	Характеристики объекта	Описание характеристик
1	2	3
1	Местоположение объекта	Республика Мордовия, Теньгушевский р-н
2	Площадь объекта ± величина погрешности определения площади ($P \pm \Delta P$)	25 975 м ² ± 56 м ²
3	Иные характеристики объекта	<p>Вид объекта реестра границ: Зона с особыми условиями использования территории</p> <p>Содержание ограничений использования объектов недвижимости в пределах зоны или территории: В границах зоны с особыми условиями использования территории, режим использования земельных участков устанавливается с учетом правил охраны газораспределительных сетей, утвержденных постановлением Правительства Российской Федерации от 20 ноября 2000 года № 878. Согласно пункту 14 на земельные участки, входящие в охранные зоны газораспределительных сетей, в целях предупреждения их повреждения или нарушения условий их нормальной эксплуатации налагаются ограничения (обременения), которыми запрещается лицам, указанным в пункте 2 настоящих Правил:</p> <p>а) строить объекты жилищно-гражданского и производственного назначения;</p> <p>б) сносить и реконструировать мосты, коллекторы, автомобильные и железные дороги с расположенными на них газораспределительными сетями без предварительного выноса этих газопроводов по согласованию с эксплуатационными организациями;</p> <p>в) разрушать берегоукрепительные сооружения, водопропускные устройства, земляные и иные сооружения, предохраняющие газораспределительные сети от разрушений;</p> <p>г) перемещать, повреждать, засыпать и уничтожать опознавательные знаки, контрольно-измерительные пункты и другие устройства газораспределительных сетей;</p> <p>д) устраивать свалки и склады, разливать растворы кислот, солей, щелочей и других химически активных веществ;</p> <p>е) огораживать и перегораживать охранные зоны, препятствовать доступу персонала эксплуатационных организаций к газораспределительным сетям, проведению обслуживания и устранению повреждений газораспределительных сетей;</p> <p>ж) разводить огонь и размещать источники огня;</p> <p>з) рыть погреба, копать и обрабатывать почву сельскохозяйственными и мелиоративными орудиями и механизмами на глубину более 0,3 метра;</p> <p>и) открывать калитки и двери газорегуляторных пунктов, станций катодной и дренажной защиты, люки подземных колодцев, включать или отключать электроснабжение средств связи, освещения и систем телемеханики;</p> <p>к) набрасывать, приставлять и привязывать к опорам и надземным газопроводам, ограждениям и зданиям газораспределительных сетей посторонние предметы, лестницы, влезать на них;</p> <p>л) самовольно подключаться к газораспределительным сетям.</p>

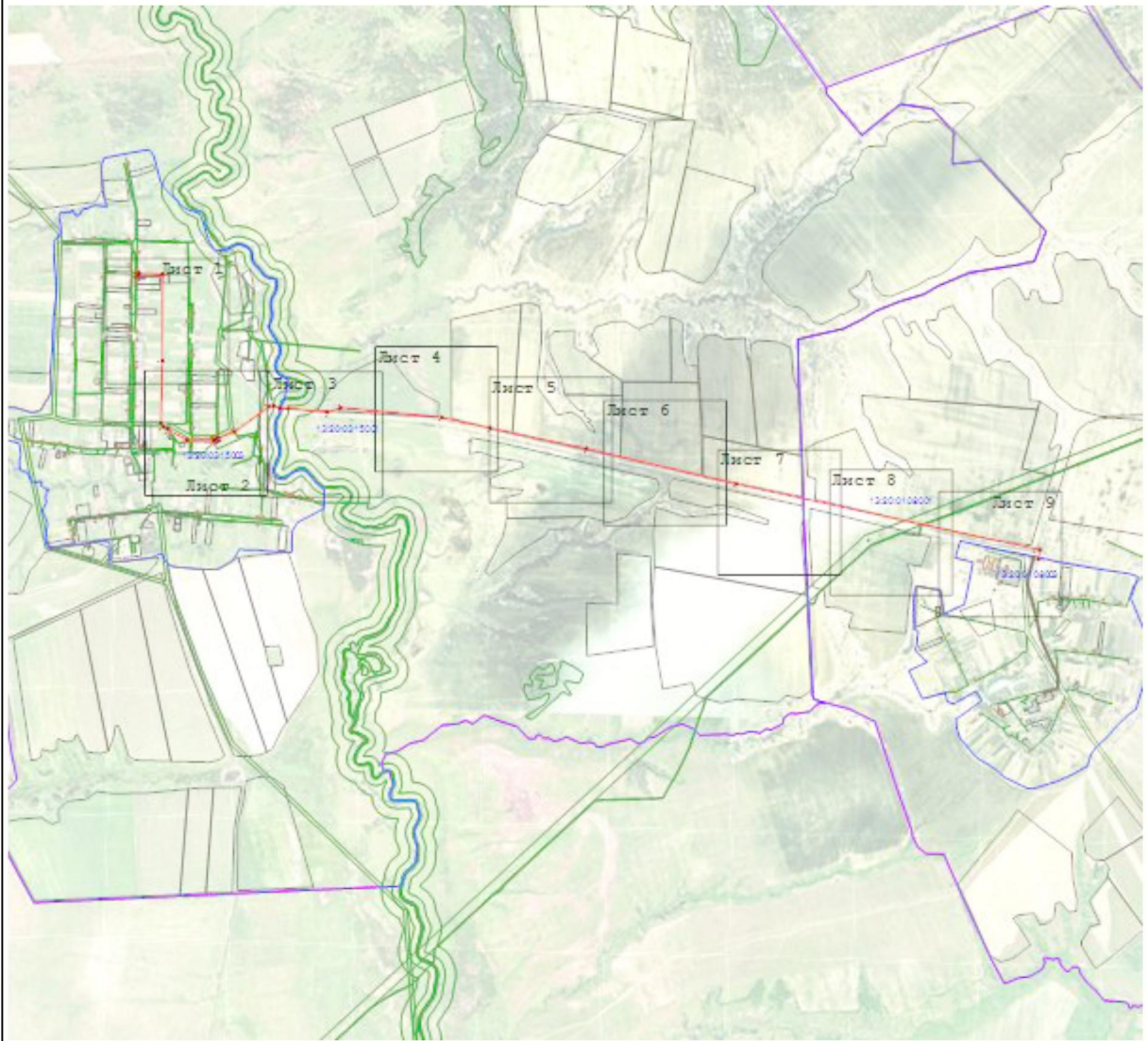
Раздел 2

Сведения о местоположении границ объекта					
1. Система координат МСК-13, зона 1					
2. Сведения о характерных точках границ объекта					
Обозначение характерных точек границ	Координаты, м		Метод определения координат характерной точки	Средняя квадратическая погрешность положения характерной точки (Мт), м	Описание обозначения точки на местности (при наличии)
	X	Y			
1	2	3	4	5	6
1	459 713,91	1 119 370,86	Аналитический метод	0,10	—
2	459 714,60	1 119 394,25		0,10	
3	459 708,11	1 119 394,44		0,10	
4	459 705,86	1 119 529,23		0,10	
5	459 213,99	1 119 528,75		0,10	
6	458 861,65	1 119 520,15		0,10	
7	458 840,82	1 119 535,58		0,10	
8	458 827,55	1 119 556,19		0,10	
9	458 766,42	1 119 669,05		0,10	
10	458 765,43	1 119 821,38		0,10	
11	458 774,69	1 119 817,52		0,10	
12	458 784,21	1 119 840,38		0,10	
13	458 777,16	1 119 843,32		0,10	
14	458 813,21	1 119 935,22		0,10	
15	458 955,89	1 120 131,35		0,10	
16	458 960,87	1 120 159,56		0,10	
17	458 947,10	1 120 195,26		0,10	
18	458 944,80	1 120 241,72		0,10	
19	458 923,44	1 120 462,58		0,10	
20	458 949,58	1 120 537,81		0,10	
21	458 894,45	1 121 111,46		0,10	
22	458 833,49	1 121 387,23		0,10	
23	458 716,99	1 121 933,26		0,10	
24	458 516,08	1 122 784,08		0,10	
25	458 144,28	1 124 506,93		0,10	
26	458 086,99	1 124 495,82		0,10	
27	458 087,58	1 124 491,95		0,10	
28	458 141,20	1 124 502,25		0,10	
29	458 512,18	1 122 783,19		0,10	
30	458 713,09	1 121 932,39		0,10	
31	458 829,58	1 121 386,38		0,10	
32	458 890,49	1 121 110,82		0,10	
33	458 945,52	1 120 538,29		0,10	
34	458 919,38	1 120 463,06		0,10	
35	458 940,81	1 120 241,44		0,10	
36	458 943,14	1 120 194,41		0,10	
37	458 956,74	1 120 159,17		0,10	
38	458 952,10	1 120 132,96		0,10	
39	458 809,66	1 119 937,16		0,10	
40	458 773,46	1 119 844,86		0,10	
41	458 759,32	1 119 850,75		0,10	
42	458 749,80	1 119 827,89		0,10	
43	458 761,42	1 119 823,05		0,10	
44	458 762,43	1 119 668,03		0,10	
45	458 824,11	1 119 554,14		0,10	
46	458 837,85	1 119 532,79		0,10	
47	458 860,37	1 119 516,12		0,10	
48	459 214,04	1 119 524,75		0,10	
49	459 701,93	1 119 525,23		0,10	
50	459 704,11	1 119 394,56		0,10	

Раздел 2

Сведения о местоположении границ объекта					
1	2	3	4	5	6
51	459 688,17	1 119 395,01	Аналитический метод	0,10	—
52	459 687,48	1 119 371,62		0,10	
1	459 713,91	1 119 370,86		0,10	
3. Сведения о характерных точках части (частей) границы объекта					
1	2	3	4	5	6
—	—	—	—	—	—

Раздел 4
План границ объекта



Масштаб 1:35 000

Используемые условные знаки и обозначения:

-  - Характерная точка границы
-  - Граница охранной зоны
-  - Граница кадастровой территории, содержащаяся в ЕГРН
-  - Граница земель, находящихся в ЕГРН

Подпись _____




Дата « 21 » ноября 20 22 г.

Место для оттиска печати (при наличии) лица, составившего описание местоположения границ объекта

Раздел 4 План границ объекта



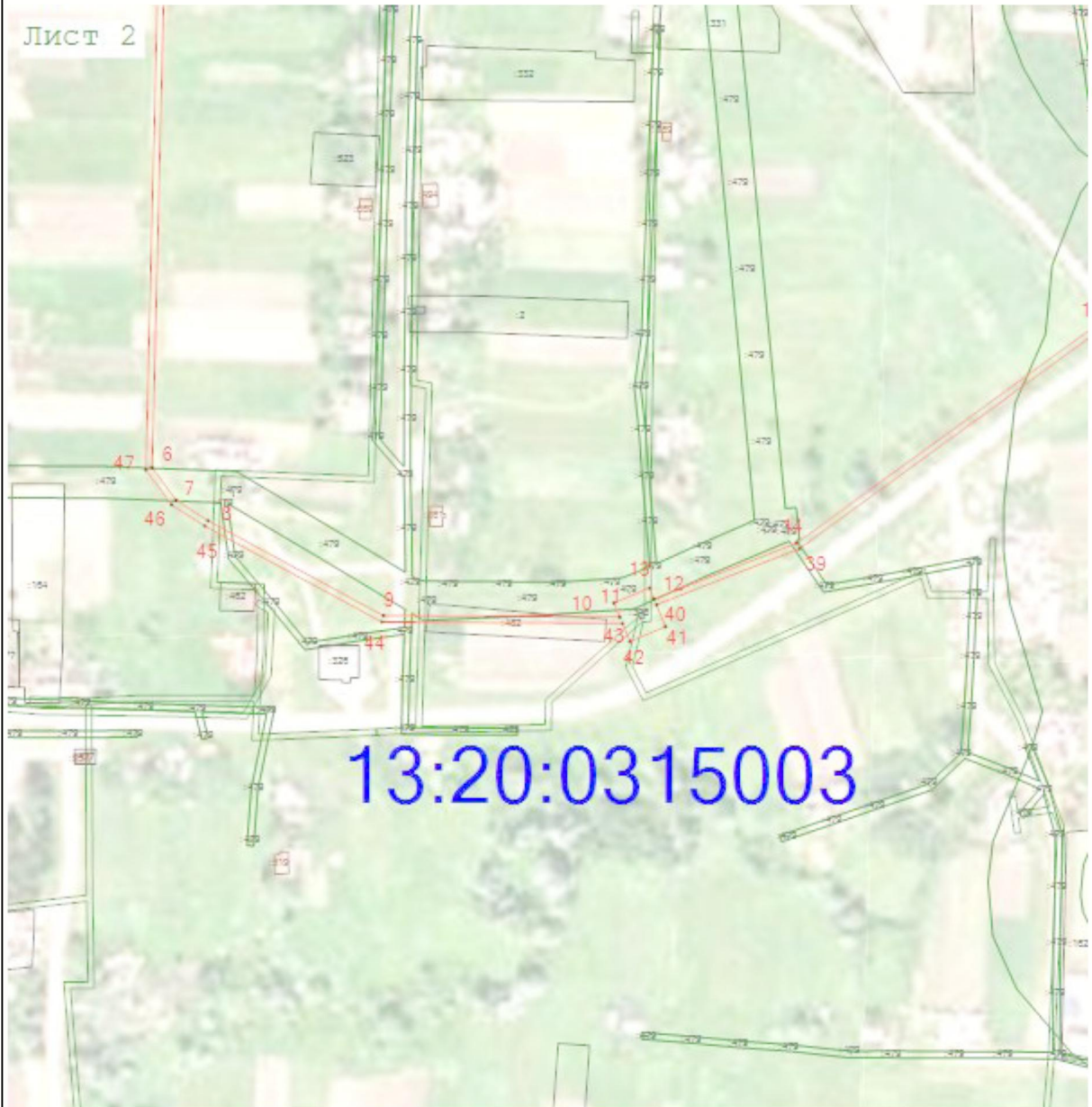
Используемые условные знаки и обозначения:

- 1 - Характерная точка границы
- Граница охранной зоны
- Граница кадастровой территории, поддерживаемая в ЕГРН
- Граница земельного участка, поддерживаемая в ЕГРН

Подпись _____ Дата « 21 » ноября 20 22 г.



Место для оттиска печати (при наличии) лица, составившего описание местоположения границ объекта

Раздел 4
План границ объекта



Масштаб 1:4 000

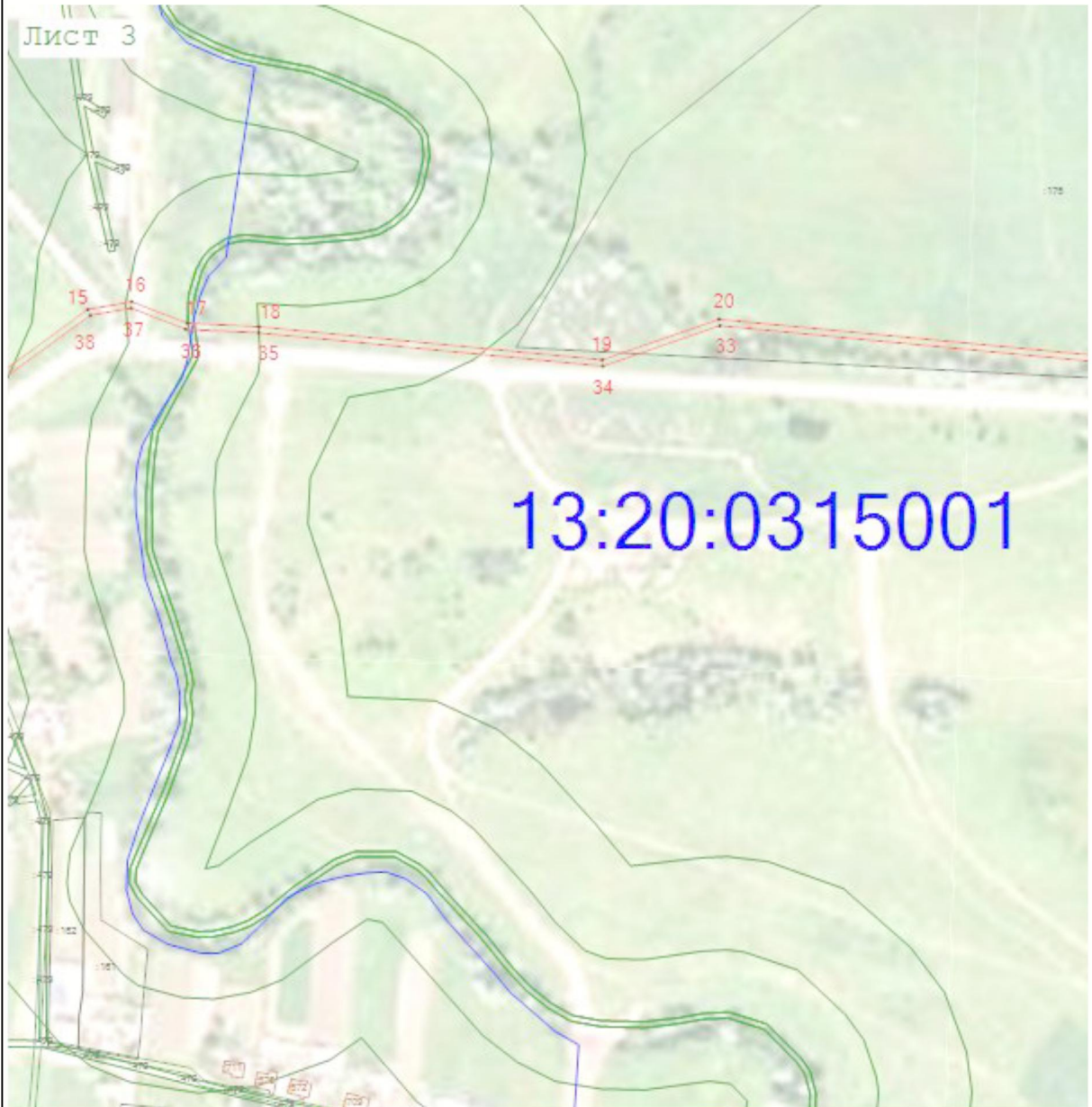
Используемые условные знаки и обозначения:

-  - Характерная точка границы
-  - Граница охранной зоны
-  - Граница кадастрового участка, содержащаяся в ЕГРН
-  - Граница земельного участка, содержащаяся в ЕГРН

Подпись  Дата « 21 » ноября 20 22 г.

Место для оттиска печати (при наличии) лица, составившего описание местоположения границ объекта

Раздел 4
План границ объекта



Масштаб 1:4 000

Используемые условные знаки и обозначения:

-  - Характерная точка границы
-  - Граница охранной зоны
-  - Граница кадастрового участка, содержащаяся в ЕГРН
-  - Граница земельного участка, содержащаяся в ЕГРН

Подпись  Дата « 21 » ноября 20 22 г.



Место для оттиска печати (при наличии) лица, составившего описание местоположения границ объекта

Раздел 4
План границ объекта



Масштаб 1:4 000

Используемые условные знаки и обозначения:

-  - Характерная точка границы
-  - Граница охранной зоны
-  - Граница кадастрового участка, содержащаяся в ЕГРН
-  - Граница земельного участка, содержащаяся в ЕГРН

Подпись  Дата « 21 » ноября 20 22 г.

Место для оттиска печати (при наличии) лица, составившего описание местоположения границ объекта



Раздел 4
План границ объекта



Масштаб 1:4 000

Используемые условные знаки и обозначения:

-  - Характерная точка границы
-  - Граница охранной зоны
-  - Граница кадастрового участка, содержащаяся в ЕГРН
-  - Граница земельного участка, содержащаяся в ЕГРН

Подпись  Дата « 21 » ноября 20 22 г.

Место для оттиска печати (при наличии) лица, составившего описание местоположения границ объекта







Раздел 4
План границ объекта



Масштаб 1:4 000

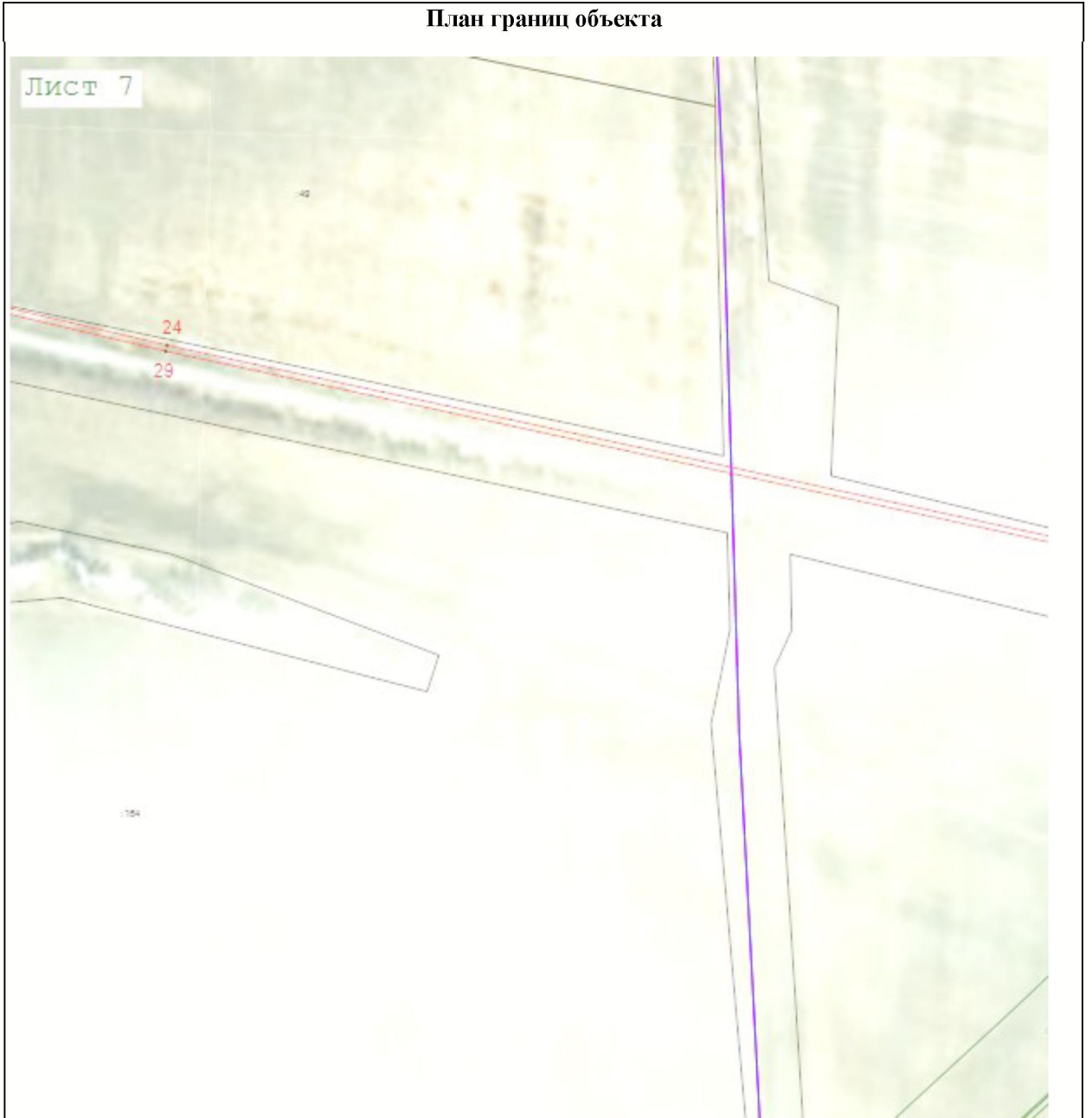
Используемые условные знаки и обозначения:

-  - Характерная точка границы
-  - Граница охранной зоны
-  - Граница кадастрового участка, содержащаяся в ЕГРН
-  - Граница земельного участка, содержащаяся в ЕГРН

Подпись   Дата « 21 » ноября 20 22 г.

Место для оттиска печати (при наличии) лица, составившего описание местоположения границ объекта

Раздел 4
План границ объекта



Масштаб 1:4 000

Используемые условные знаки и обозначения:

-  - Характерная точка границы
-  - Граница охранной зоны
-  - Граница кадастровой территории, поддерживаемая в ЕГРН
-  - Граница земельного участка, поддерживаемая в ЕГРН

Подпись  _____ Дата « 21 » ноября 20 22 г.


Место для оттиска печати (при наличии) лица, составившего описание местоположения границ объекта



Раздел 4
План границ объекта

Лист 8

13:20:0108001



Масштаб 1:4 000

Используемые условные знаки и обозначения:

-  - Характерная точка границы
-  - Граница охранной зоны
-  - Граница кадастрового участка, поддерживаемая в ЕГРН
-  - Граница земельного участка, поддерживаемая в ЕГРН

Подпись  _____ Дата « 21 » ноября 20 22 г.





Место для оттиска печати (при наличии) лица, составившего описание местоположения границ объекта

Раздел 4
План границ объекта



Масштаб 1:4 000

Используемые условные знаки и обозначения:

-  - Характерная точка границы
-  - Граница охранной зоны
-  - Граница кадастрового участка, содержащаяся в ЕГРН
-  - Граница земельного участка, содержащаяся в ЕГРН

Подпись  Дата « 21 » ноября 20 22 г.

Место для оттиска печати (при наличии) лица, составившего описание местоположения границ объекта



Прохождение границы		Описание прохождения границы
от точки	до точки	
1	2	3
1	3	на расстоянии 10 метров от границы газорегуляторного пункта
3	10	на расстоянии 2 метров от оси газопровода
10	13	на расстоянии 10 метров от границы газорегуляторного пункта
13	40	на расстоянии 2 метров от оси газопровода
40	43	на расстоянии 10 метров от границы газорегуляторного пункта
43	50	на расстоянии 2 метров от оси газопровода
50	1	на расстоянии 10 метров от границы газорегуляторного пункта