



**ПРАВИТЕЛЬСТВО
РЕСПУБЛИКИ МОРДОВИЯ**

ПОСТАНОВЛЕНИЕ

от 10.08.2023

№ 372

г. Саранск

Об утверждении границы охранной
зоны газораспределительной сети

В соответствии с постановлением Правительства Российской Федерации от 20 ноября 2000 г. № 878 «Об утверждении Правил охраны газораспределительных сетей» и на основании ходатайства акционерного общества «Газпром газораспределение Саранск» Правительство Республики Мордовия **п о с т а н о в л я е т**:

1. Утвердить границы охранной зоны объекта «Газопровод высокого давления от газопровода на с. Акчеево до с. Чурино», назначение: Производственное, протяженность 1660 м, адрес объекта: Республика Мордовия, Ельниковский район, село Акчеево, с. Чурино, кадастровый номер 13:07:0000000:113, находящегося в собственности акционерного общества «Газпром газораспределение Саранск», площадью 6954 кв. м согласно приложению.

2. Установить ограничения (обременения) на земельные участки, входящие в охранную зону газораспределительной сети, указанной в приложении к настоящему постановлению, определив условия их использования в соответствии с Правилами охраны газораспределительных сетей, утвержденными постановлением Правительства Российской Федерации от 20 ноября 2000 г. № 878.

3. Настоящее постановление вступает в силу со дня его официального опубликования.

**Председатель Правительства
Республики Мордовия**



Д. ПОЗДНЯКОВ

Приложение
к постановлению Правительства
Республики Мордовия
от 10 августа 2023 г. № 372

ОПИСАНИЕ МЕСТОПОЛОЖЕНИЯ ГРАНИЦ
Газопровод высокого давления от газопровода на с. Акчеево до с. Чурино

(наименование объекта, местоположение границ которого описано (далее - объект))

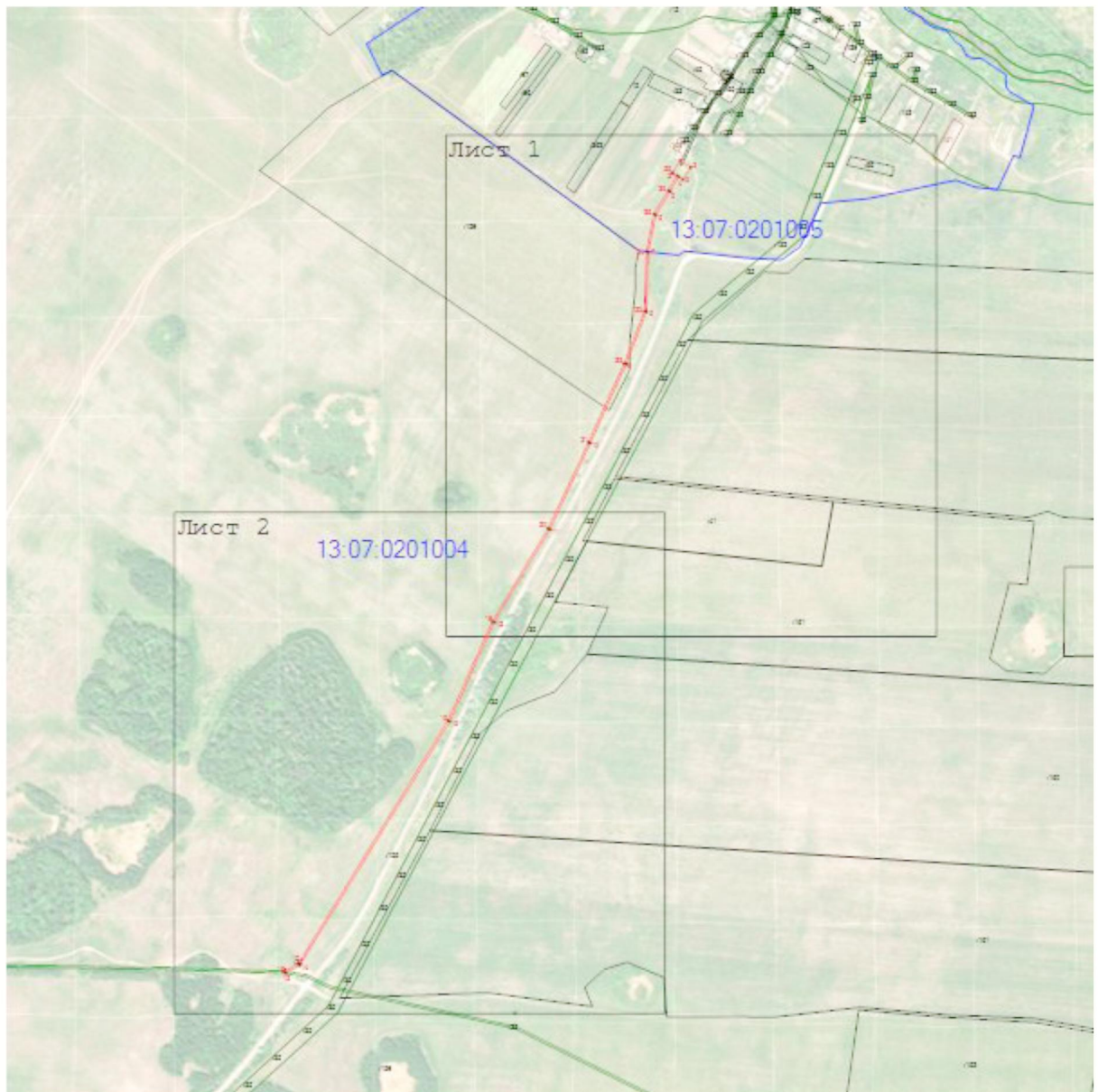
Раздел 1

Сведения об объекте		
№ п/п	Характеристики объекта	Описание характеристик
1	2	3
1	Местоположение объекта	Республика Мордовия, Ельниковский р-н
2	Площадь объекта ± величина погрешности определения площади ($P \pm \Delta P$)	6 954 м ² ± 29 м ²
3	Иные характеристики объекта	<p>Вид объекта реестра границ: Зона с особыми условиями использования территории</p> <p>Содержание ограничений использования объектов недвижимости в пределах зоны или территории: В границах зоны с особыми условиями использования территории, режим использования земельных участков устанавливается с учетом правил охраны газораспределительных сетей, утвержденных постановлением Правительства Российской Федерации от 20 ноября 2000 года № 878. Согласно пункту 14 на земельные участки, входящие в охранные зоны газораспределительных сетей, в целях предупреждения их повреждения или нарушения условий их нормальной эксплуатации налагаются ограничения (обременения), которыми запрещается лицам, указанным в пункте 2 настоящих Правил:</p> <p>а) строить объекты жилищно-гражданского и производственного назначения;</p> <p>б) сносить и реконструировать мосты, коллекторы, автомобильные и железные дороги с расположенными на них газораспределительными сетями без предварительного выноса этих газопроводов по согласованию с эксплуатационными организациями;</p> <p>в) разрушать берегоукрепительные сооружения, водопропускные устройства, земляные и иные сооружения, предохраняющие газораспределительные сети от разрушений;</p> <p>г) перемещать, повреждать, засыпать и уничтожать опознавательные знаки, контрольно-измерительные пункты и другие устройства газораспределительных сетей;</p> <p>д) устраивать свалки и склады, разливать растворы кислот, солей, щелочей и других химически активных веществ;</p> <p>е) огораживать и перегораживать охранные зоны, препятствовать доступу персонала эксплуатационных организаций к газораспределительным сетям, проведению обслуживания и устранению повреждений газораспределительных сетей;</p> <p>ж) разводить огонь и размещать источники огня;</p> <p>з) рыть погреба, копать и обрабатывать почву сельскохозяйственными и мелиоративными орудиями и механизмами на глубину более 0,3 метра;</p> <p>и) открывать калитки и двери газорегуляторных пунктов, станций катодной и дренажной защиты, люки подземных колодцев, включать или отключать электроснабжение средств связи, освещения и систем телемеханики;</p> <p>к) набрасывать, приставлять и привязывать к опорам и надземным газопроводам, ограждениям и зданиям газораспределительных сетей посторонние предметы, лестницы, влезать на них;</p> <p>л) самовольно подключаться к газораспределительным сетям.</p>

Раздел 2

Сведения о местоположении границ объекта					
1. Система координат МСК-13, зона 1					
2. Сведения о характерных точках границ объекта					
Обозначение характерных точек границ	Координаты, м		Метод определения координат характерной точки	Средняя квадратическая погрешность положения характерной точки (Мт), м	Описание обозначения точки на местности (при наличии)
	X	Y			
1	2	3	4	5	6
1	444 360,50	1 199 906,80	Аналитический метод	0,10	—
2	444 348,13	1 199 925,65		0,10	
3	444 326,75	1 199 911,60		0,10	
4	444 331,53	1 199 904,34		0,10	
5	444 305,30	1 199 888,91		0,10	
6	444 263,95	1 199 863,40		0,10	
7	444 198,19	1 199 850,18		0,10	
8	444 092,15	1 199 846,84		0,10	
9	443 999,45	1 199 810,83		0,10	
10	443 859,55	1 199 746,95		0,10	
11	443 706,47	1 199 675,72		0,10	
12	443 541,94	1 199 576,89		0,10	
13	443 366,39	1 199 498,26		0,10	
14	442 934,04	1 199 231,85		0,10	
15	442 920,10	1 199 207,18		0,10	
16	442 923,58	1 199 205,22		0,10	
17	442 937,02	1 199 228,98		0,10	
18	443 368,26	1 199 494,71		0,10	
19	443 543,79	1 199 573,35		0,10	
20	443 708,35	1 199 672,18		0,10	
21	443 861,22	1 199 743,32		0,10	
22	444 001,01	1 199 807,13		0,10	
23	444 092,96	1 199 842,86		0,10	
24	444 198,65	1 199 846,20		0,10	
25	444 265,44	1 199 859,61		0,10	
26	444 307,36	1 199 885,47		0,10	
27	444 333,74	1 199 900,99		0,10	
28	444 339,13	1 199 892,80		0,10	
1	444 360,50	1 199 906,80		0,10	
3. Сведения о характерных точках части (частей) границы объекта					
1	2	3	4	5	6
—	—	—	—	—	—

Раздел 4
План границ объекта



Масштаб 1:10 000

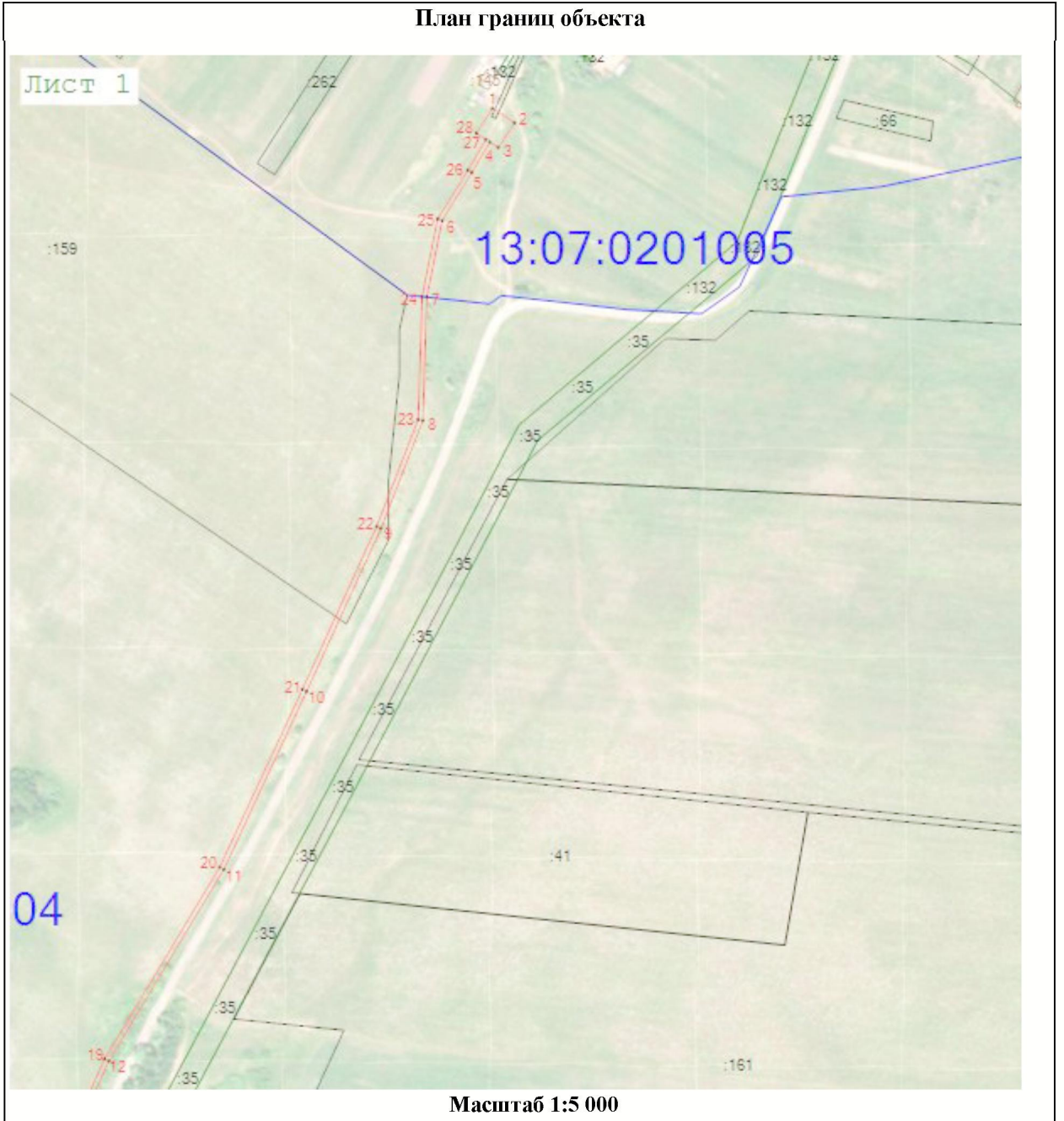
Используемые условные знаки и обозначения:

-  - Характерная точка границы
-  - Граница охранной зоны
-  - Граница кадастрового участка, отображающаяся в ЕГРН
-  - Граница земельного участка, отображающаяся в ЕГРН

Подпись  Дата « 15 » ноября 20 22 г.

Место для оттиска печати (при наличии) лица, составившего описание местоположения границ объекта

Раздел 4
План границ объекта



Используемые условные знаки и обозначения:

-  - Характерная точка границы
-  - Граница охранной зоны
-  - Граница кадастровой территории, содержащаяся в ЕГРН
-  - Граница земельного участка, содержащаяся в ЕГРН

Подпись  Дата « 15 » ноября 20 22 г.

Место для оттиска печати (при наличии) лица, составившего описание местоположения границ объекта

Раздел 4
План границ объекта



Масштаб 1:5 000

Используемые условные знаки и обозначения:

-  - Характерная точка границы
-  - Граница охранной зоны
-  - Граница кадастрового участка, содержащаяся в ЕГРН
-  - Граница земельного участка, содержащаяся в ЕГРН

Подпись _____



Дата « 15 » ноября 20 22 г.

Место для оттиска печати (при наличии) лица, составившего описание местоположения границ объекта

Прохождение границы		Описание прохождения границы
от точки	до точки	
1	2	3
1	4	на расстоянии 10 метров от границы газорегуляторного пункта
4	27	на расстоянии 2 метров от оси газопровода
27	1	на расстоянии 10 метров от границы газорегуляторного пункта