



**ПРАВИТЕЛЬСТВО
РЕСПУБЛИКИ МОРДОВИЯ**

ПОСТАНОВЛЕНИЕ

от 10.08.2023

№ 374

г. Саранск

Об утверждении границы охранной
зоны газораспределительной сети

В соответствии с постановлением Правительства Российской Федерации от 20 ноября 2000 г. № 878 «Об утверждении Правил охраны газораспределительных сетей» и на основании ходатайства акционерного общества «Газпром газораспределение Саранск» Правительство Республики Мордовия **п о с т а н о в л я е т**:

1. Утвердить границы охранной зоны объекта «Подземный газопровод высокого давления $P_{раб.}=6,0$ кг/см² от места врезки в с. Такушево до ГРПШ № 2, 1 в с. Веденяпино», назначение: Производственное, протяженность 3359 м, адрес объекта: Республика Мордовия, Теньгушевский район, кадастровый номер 13:20:0211004:353, находящегося в собственности акционерного общества «Газпром газораспределение Саранск», площадью 14372 кв. м согласно приложению.

2. Установить ограничения (обременения) на земельные участки, входящие в охранную зону газораспределительной сети, указанной в приложении к настоящему постановлению, определив условия их использования в соответствии с Правилами охраны газораспределительных сетей, утвержденными постановлением Правительства Российской Федерации от 20 ноября 2000 г. № 878.

3. Настоящее постановление вступает в силу со дня его официального опубликования.

**Председатель Правительства
Республики Мордовия**



Д. ПОЗДНЯКОВ

Приложение
к постановлению Правительства
Республики Мордовия
от 10 августа 2023 г. № 374

ОПИСАНИЕ МЕСТОПОЛОЖЕНИЯ ГРАНИЦ

*Подземный газопровод высокого давления $P_{раб.}=6,0$ кз/см² от места врезки в с. Такушево
до ГРПШ № 2, 1 в с. Веденяино*

(наименование объекта, местоположение границ которого описано (далее - объект))

Раздел 1

Сведения об объекте

№ п/п	Характеристики объекта	Описание характеристик
1	2	3
1	Местоположение объекта	Республика Мордовия, Теньгушевский р-н
2	Площадь объекта ± величина погрешности определения площади ($P \pm \Delta P$)	14 372 м ² ± 42 м ²
3	Иные характеристики объекта	<p>Вид объекта реестра границ: Зона с особыми условиями использования территории</p> <p>Содержание ограничений использования объектов недвижимости в пределах зоны или территории: В границах зоны с особыми условиями использования территории, режим использования земельных участков устанавливается с учетом правил охраны газораспределительных сетей, утвержденных постановлением Правительства Российской Федерации от 20 ноября 2000 года № 878. Согласно пункту 14 на земельные участки, входящие в охранные зоны газораспределительных сетей, в целях предупреждения их повреждения или нарушения условий их нормальной эксплуатации налагаются ограничения (обременения), которыми запрещается лицам, указанным в пункте 2 настоящих Правил:</p> <p>а) строить объекты жилищно-гражданского и производственного назначения;</p> <p>б) сносить и реконструировать мосты, коллекторы, автомобильные и железные дороги с расположенными на них газораспределительными сетями без предварительного выноса этих газопроводов по согласованию с эксплуатационными организациями;</p> <p>в) разрушать берегоукрепительные сооружения, водопропускные устройства, земляные и иные сооружения, предохраняющие газораспределительные сети от разрушений;</p> <p>г) перемещать, повреждать, засыпать и уничтожать опознавательные знаки, контрольно-измерительные пункты и другие устройства газораспределительных сетей;</p> <p>д) устраивать свалки и склады, разливать растворы кислот, солей, щелочей и других химически активных веществ;</p> <p>е) огораживать и перегораживать охранные зоны, препятствовать доступу персонала эксплуатационных организаций к газораспределительным сетям, проведению обслуживания и устранению повреждений газораспределительных сетей;</p> <p>ж) разводить огонь и размещать источники огня;</p> <p>з) рыть погреба, копать и обрабатывать почву сельскохозяйственными и мелиоративными орудиями и механизмами на глубину более 0,3 метра;</p> <p>и) открывать калитки и двери газорегуляторных пунктов, станций катодной и дренажной защиты, люки подземных колодцев, включать или отключать электроснабжение средств связи, освещения и систем телемеханики;</p> <p>к) набрасывать, приставлять и привязывать к опорам и надземным газопроводам, ограждениям и зданиям газораспределительных сетей посторонние предметы, лестницы, влезать на них;</p> <p>л) самовольно подключаться к газораспределительным сетям.</p>

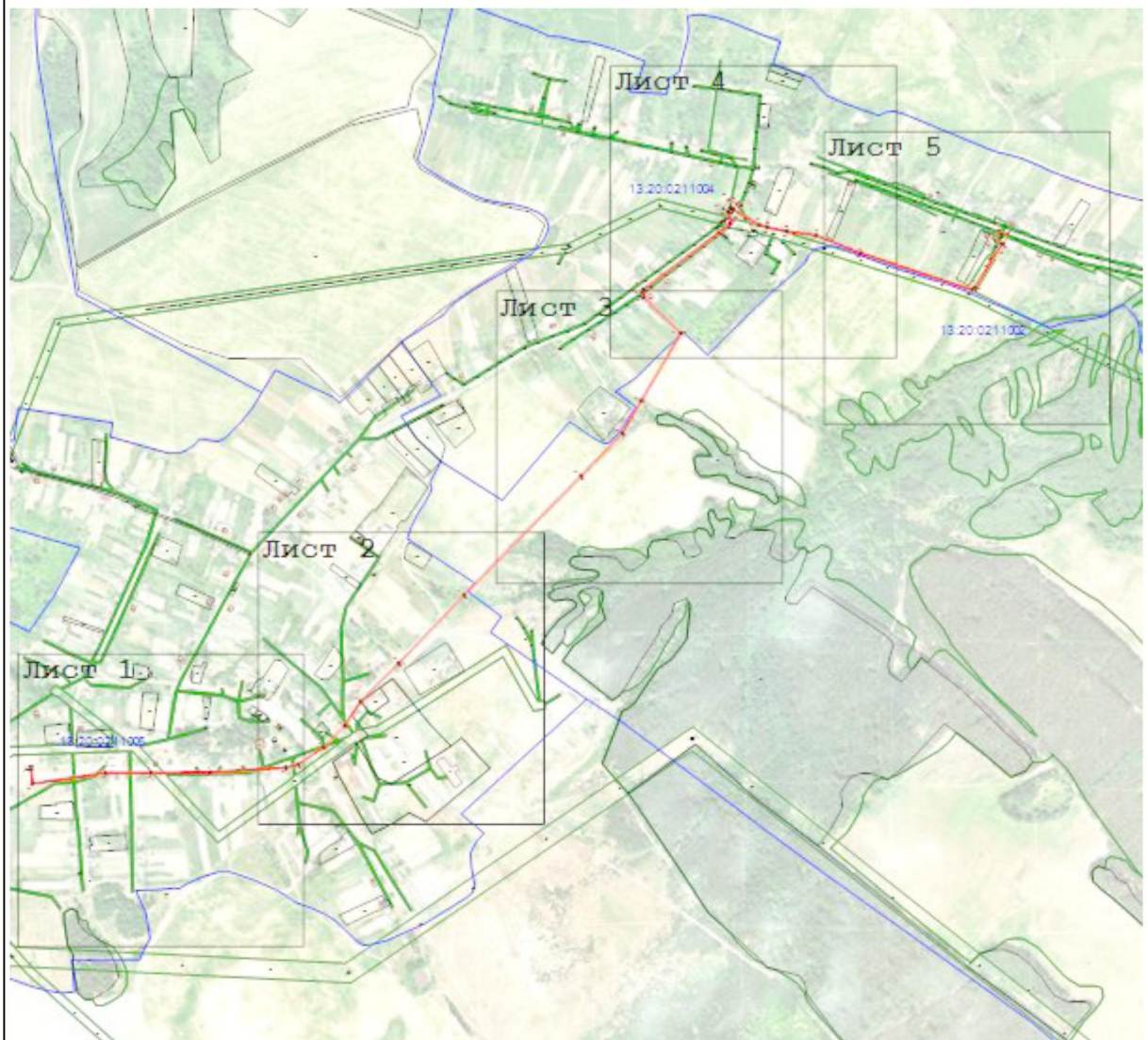
Раздел 2

Сведения о местоположении границ объекта					
1. Система координат МСК-13, зона 1					
2. Сведения о характерных точках границ объекта					
Обозначение характерных точек границ	Координаты, м		Метод определения координат характерной точки	Средняя квадратическая погрешность положения характерной точки (Мт), м	Описание обозначения точки на местности (при наличии)
	X	Y			
1	2	3	4	5	6
1	452 377,89	1 147 103,51	Аналитический метод	0,10	—
2	452 378,25	1 147 107,49		0,10	
3	452 345,00	1 147 110,52		0,10	
4	452 370,66	1 147 286,36		0,10	
5	452 370,96	1 147 396,22		0,10	
6	452 372,72	1 147 541,15		0,10	
7	452 383,81	1 147 725,31		0,10	
8	452 391,61	1 147 755,41		0,10	
9	452 433,14	1 147 816,36		0,10	
10	452 484,71	1 147 866,93		0,10	
11	452 544,81	1 147 906,23		0,10	
12	452 637,26	1 147 999,07		0,10	
13	452 802,76	1 148 158,55		0,10	
14	453 093,14	1 148 443,11		0,10	
15	453 196,17	1 148 543,07		0,10	
16	453 274,37	1 148 589,23		0,10	
17	453 438,72	1 148 684,99		0,10	
18	453 524,72	1 148 594,76		0,10	
19	453 537,65	1 148 592,22		0,10	
20	453 546,85	1 148 594,39		0,10	
21	453 706,08	1 148 806,00		0,10	
22	453 735,15	1 148 800,87		0,10	
23	453 740,85	1 148 790,55		0,10	
24	453 763,80	1 148 803,24		0,10	
25	453 752,63	1 148 823,44		0,10	
26	453 740,40	1 148 816,68		0,10	
27	453 703,84	1 148 878,50		0,10	
28	453 697,81	1 148 897,75		0,10	
29	453 688,88	1 148 945,92		0,10	
30	453 677,94	1 149 017,22		0,10	
31	453 635,20	1 149 126,10		0,10	
32	453 546,07	1 149 396,09		0,10	
33	453 550,58	1 149 401,21		0,10	
34	453 657,32	1 149 467,65		0,10	
35	453 664,46	1 149 451,61		0,10	
36	453 688,42	1 149 462,23		0,10	
37	453 679,06	1 149 483,32		0,10	
38	453 655,07	1 149 472,69		0,10	
39	453 655,68	1 149 471,32		0,10	
40	453 547,96	1 149 404,30		0,10	
41	453 541,56	1 149 397,00		0,10	
42	453 631,44	1 149 124,75		0,10	
43	453 674,05	1 149 016,18		0,10	
44	453 684,93	1 148 945,25		0,10	
45	453 693,92	1 148 896,79		0,10	
46	453 700,16	1 148 876,87		0,10	
47	453 736,90	1 148 814,74		0,10	
48	453 729,68	1 148 810,75		0,10	
49	453 732,65	1 148 805,37		0,10	
50	453 704,36	1 148 810,37		0,10	

Раздел 2

Сведения о местоположении границ объекта					
1	2	3	4	5	6
51	453 544,52	1 148 597,96	Аналитический метод	0,10	—
52	453 537,57	1 148 596,30		0,10	
53	453 526,74	1 148 598,44		0,10	
54	453 439,44	1 148 690,03		0,10	
55	453 272,35	1 148 592,68		0,10	
56	453 193,73	1 148 546,27		0,10	
57	453 090,35	1 148 445,99		0,10	
58	452 799,97	1 148 161,42		0,10	
59	452 634,45	1 148 001,92		0,10	
60	452 542,27	1 147 909,34		0,10	
61	452 482,19	1 147 870,06		0,10	
62	452 430,06	1 147 818,95		0,10	
63	452 387,91	1 147 757,09		0,10	
64	452 379,84	1 147 725,94		0,10	
65	452 368,72	1 147 541,30		0,10	
66	452 366,96	1 147 396,25		0,10	
67	452 366,66	1 147 286,66		0,10	
68	452 340,43	1 147 106,94		0,10	
1	452 377,89	1 147 103,51		0,10	
3. Сведения о характерных точках части (частей) границы объекта					
1	2	3	4	5	6
—	—	—	—	—	—

Раздел 4
План границ объекта



Масштаб 1:15 000

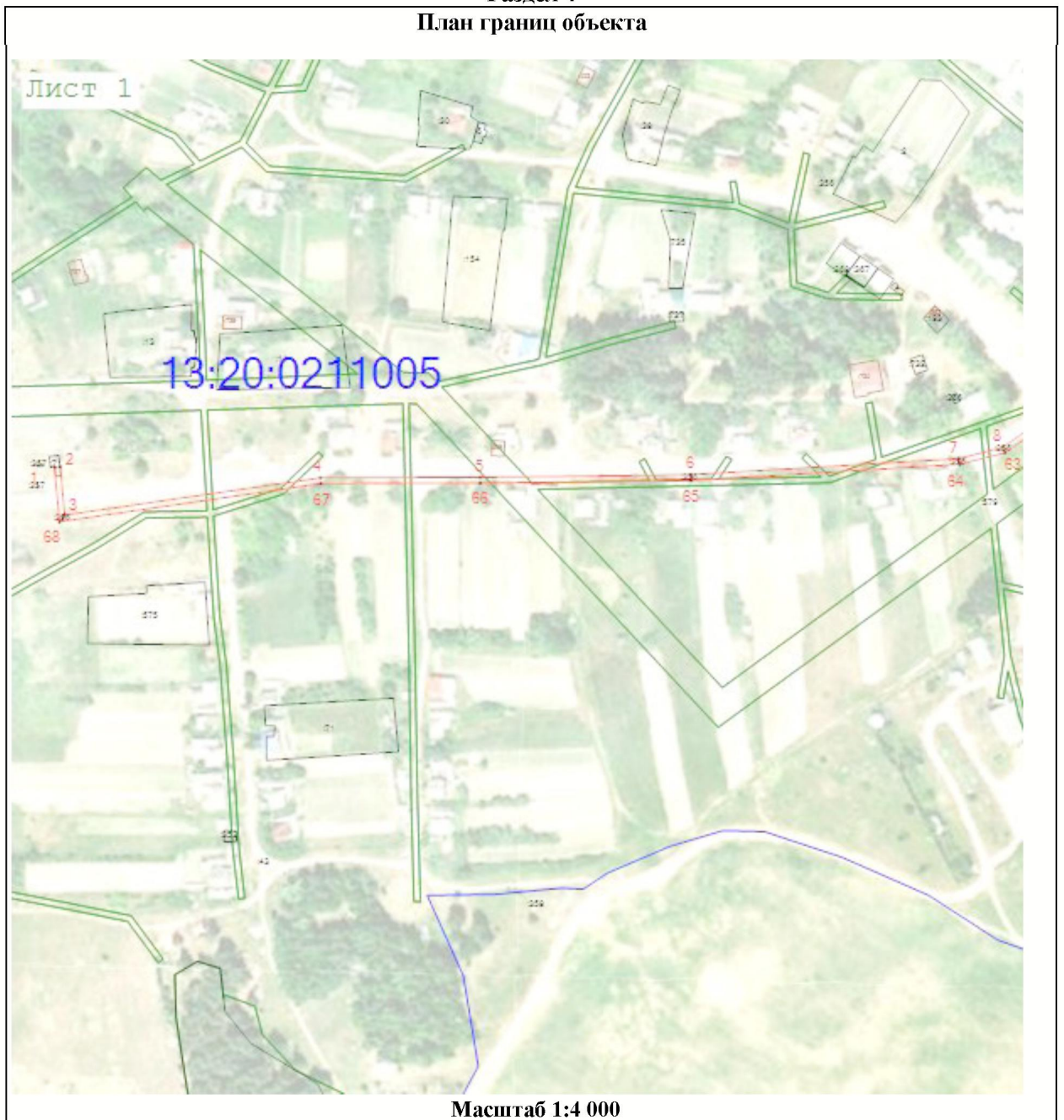
Используемые условные знаки и обозначения:

-  - Характерная точка границы
-  - Граница охранной зоны
-  - Граница кадастровой территории, содержащаяся в ЕГРН
-  - Граница земельного участка, содержащаяся в ЕГРН

Подпись  _____ Дата « 21 » ноября 20 22 г.

Место для оттиска печати (при наличии) лица, составившего описание местоположения границ объекта

Раздел 4
План границ объекта



Используемые условные знаки и обозначения:

-  - Характерная точка границы
-  - Граница охранной зоны
-  - Граница кадастровой территории, содержащаяся в ЕГРН
-  - Граница земельного участка, содержащаяся в ЕГРН

Подпись  Дата « 21 » ноября 20 22 г.

Место для оттиска печати (при наличии) лица, составившего описание местоположения границ объекта

Раздел 4 План границ объекта



Масштаб 1:4 000

Используемые условные знаки и обозначения:

- 1 - Характерная точка границы
- Граница охранной зоны
- Граница кадастрового участка, содержащаяся в ЕГРН
- Граница земельного участка, содержащаяся в ЕГРН

Подпись _____ Дата « 21 » ноября 20 22 г.

Место для оттиска печати (при наличии) лица, составившего описание местоположения границ объекта

Раздел 4 План границ объекта



Масштаб 1:4 000

Используемые условные знаки и обозначения:

-  - Характерная точка границы
-  - Граница охранной зоны
-  - Граница кадастрового участка, содержащаяся в ЕГРН
-  - Граница земельного участка, содержащаяся в ЕГРН

Подпись _____




Дата « 21 » ноября 20 22 г.

Место для оттиска печати (при наличии) лица, составившего описание местоположения границ объекта

Раздел 4
План границ объекта



Масштаб 1:4 000

Используемые условные знаки и обозначения:

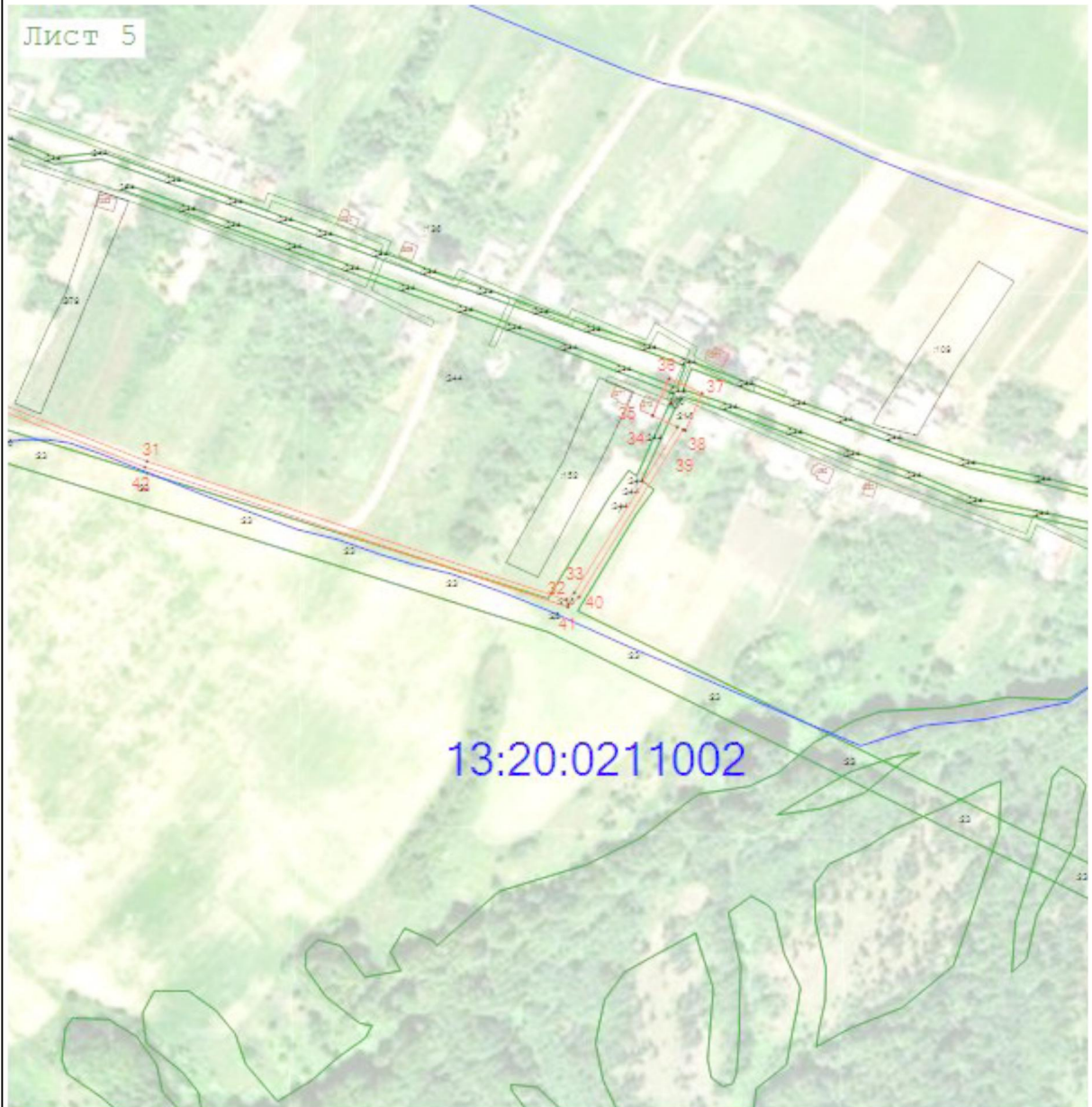
-  - Характерная точка границы
-  - Граница охранной зоны
-  - Граница кадастровых границ, содержащаяся в ЕГРН
-  - Граница земель, содержащаяся в ЕГРН

Подпись  Дата « 21 » ноября 20 22 г.

Место для оттиска печати (при наличии) лица, составившего описание местоположения границ объекта






Раздел 4
План границ объекта



Масштаб 1:4 000

Используемые условные знаки и обозначения:

-  - Характерная точка границы
-  - Граница охранной зоны
-  - Граница кадастровой территории, содержащаяся в ЕГРН
-  - Граница земельного участка, содержащаяся в ЕГРН

Подпись  Дата « 21 » ноября 20 22 г.

Место для оттиска печати (при наличии) лица, составившего описание местоположения границ объекта



Прохождение границы		Описание прохождения границы
от точки	до точки	
1	2	3
1	22	на расстоянии 2 метров от оси газопровода
22	26	на расстоянии 10 метров от границы газорегуляторного пункта
26	34	на расстоянии 2 метров от оси газопровода
34	39	на расстоянии 10 метров от границы газорегуляторного пункта
39	47	на расстоянии 2 метров от оси газопровода
47	49	на расстоянии 10 метров от границы газорегуляторного пункта
49	1	на расстоянии 2 метров от оси газопровода