



**ПРАВИТЕЛЬСТВО
РЕСПУБЛИКИ МОРДОВИЯ**

ПОСТАНОВЛЕНИЕ

от 10.08.2023

№ 376

г. Саранск

Об утверждении границы охранной
зоны газораспределительной сети

В соответствии с постановлением Правительства Российской Федерации от 20 ноября 2000 г. № 878 «Об утверждении Правил охраны газораспределительных сетей» и на основании ходатайства акционерного общества «Газпром газораспределение Саранск» Правительство Республики Мордовия **п о с т а н о в л я е т**:

1. Утвердить границы охранной зоны объекта «Газопровод высокого давления от АГРС с. Ельники до Дд. Александровка, д. Петровка, с. Новодевичье», назначение: Транспортировка газа, протяженность 9135 м, адрес объекта: Республика Мордовия, Ельниковский район, кадастровый номер 13:07:0000000:68, находящегося в собственности акционерного общества «Газпром газораспределение Саранск», площадью 37047 кв. м согласно приложению.

2. Установить ограничения (обременения) на земельные участки, входящие в охранную зону газораспределительной сети, указанной в приложении к настоящему постановлению, определив условия их использования в соответствии с Правилами охраны газораспределительных сетей, утвержденными постановлением Правительства Российской Федерации от 20 ноября 2000 г. № 878.

3. Настоящее постановление вступает в силу со дня его официального опубликования.

Председатель Правительства
Республики Мордовия



Д. ПОЗДНЯКОВ

Приложение
к постановлению Правительства
Республики Мордовия
от 10 августа 2023 г. № 376

ОПИСАНИЕ МЕСТОПОЛОЖЕНИЯ ГРАНИЦ

Газопровод высокого давления от АГРС с. Ельники до Дд. Александровка, д. Петровка, с. Новодевичье

(наименование объекта, местоположение границ которого описано (далее - объект))

Раздел 1

Сведения об объекте		
№ п/п	Характеристики объекта	Описание характеристик
1	2	3
1	Местоположение объекта	Республика Мордовия, Ельниковский р-н
2	Площадь объекта ± величина погрешности определения площади ($P \pm \Delta P$)	37 047 м ² ± 67 м ²
3	Иные характеристики объекта	<p>Вид объекта реестра границ: Зона с особыми условиями использования территории</p> <p>Содержание ограничений использования объектов недвижимости в пределах зоны или территории: В границах зоны с особыми условиями использования территории, режим использования земельных участков устанавливается с учетом правил охраны газораспределительных сетей, утвержденных постановлением Правительства Российской Федерации от 20 ноября 2000 года № 878. Согласно пункту 14 на земельные участки, входящие в охранные зоны газораспределительных сетей, в целях предупреждения их повреждения или нарушения условий их нормальной эксплуатации налагаются ограничения (обременения), которыми запрещается лицам, указанным в пункте 2 настоящих Правил:</p> <p>а) строить объекты жилищно-гражданского и производственного назначения;</p> <p>б) сносить и реконструировать мосты, коллекторы, автомобильные и железные дороги с расположенными на них газораспределительными сетями без предварительного выноса этих газопроводов по согласованию с эксплуатационными организациями;</p> <p>в) разрушать берегоукрепительные сооружения, водопропускные устройства, земляные и иные сооружения, предохраняющие газораспределительные сети от разрушений;</p> <p>г) перемещать, повреждать, засыпать и уничтожать опознавательные знаки, контрольно-измерительные пункты и другие устройства газораспределительных сетей;</p> <p>д) устраивать свалки и склады, разливать растворы кислот, солей, щелочей и других химически активных веществ;</p> <p>е) огораживать и перегораживать охранные зоны, препятствовать доступу персонала эксплуатационных организаций к газораспределительным сетям, проведению обслуживания и устранению повреждений газораспределительных сетей;</p> <p>ж) разводить огонь и размещать источники огня;</p> <p>з) рыть погреба, копать и обрабатывать почву сельскохозяйственными и мелиоративными орудиями и механизмами на глубину более 0,3 метра;</p> <p>и) открывать калитки и двери газорегуляторных пунктов, станций катодной и дренажной защиты, люки подземных колодцев, включать или отключать электроснабжение средств связи, освещения и систем телемеханики;</p> <p>к) набрасывать, приставлять и привязывать к опорам и надземным газопроводам, ограждениям и зданиям газораспределительных сетей посторонние предметы, лестницы, влезать на них;</p> <p>л) самовольно подключаться к газораспределительным сетям.</p>

Раздел 2

Сведения о местоположении границ объекта					
1. Система координат МСК-13, зона 1					
2. Сведения о характерных точках границ объекта					
Обозначение характерных точек границ	Координаты, м		Метод определения координат характерной точки	Средняя квадратическая погрешность положения характерной точки (Мт), м	Описание обозначения точки на местности (при наличии)
	X	Y			
1	2	3	4	5	6
1	439 945,32	1 208 616,85	Аналитический метод	0,10	—
2	439 962,70	1 208 700,73		0,10	
3	439 831,02	1 208 728,73		0,10	
4	439 736,21	1 208 748,92		0,10	
5	439 672,20	1 208 723,55		0,10	
6	439 621,52	1 208 738,20		0,10	
7	439 208,92	1 209 128,38		0,10	
8	438 909,47	1 209 463,29		0,10	
9	438 759,53	1 209 622,77		0,10	
10	438 493,79	1 209 900,68		0,10	
11	438 234,22	1 210 182,17		0,10	
12	438 086,38	1 210 401,32		0,10	
13	437 946,90	1 210 649,24		0,10	
14	437 641,12	1 211 068,94		0,10	
15	437 340,17	1 211 480,66		0,10	
16	437 165,87	1 211 716,68		0,10	
17	436 985,28	1 211 965,77		0,10	
18	436 739,04	1 212 272,72		0,10	
19	436 703,57	1 212 293,72		0,10	
20	436 632,59	1 212 352,67		0,10	
21	436 504,54	1 212 489,76		0,10	
22	436 306,08	1 212 633,45		0,10	
23	436 191,54	1 212 771,82		0,10	
24	436 015,86	1 213 031,38		0,10	
25	435 941,10	1 213 151,25		0,10	
26	435 786,93	1 213 299,69		0,10	
27	435 665,75	1 213 251,18		0,10	
28	435 559,90	1 213 222,99		0,10	
29	435 446,34	1 213 183,03		0,10	
30	435 434,73	1 213 119,65		0,10	
31	435 363,59	1 213 074,08		0,10	
32	435 162,28	1 213 040,86		0,10	
33	434 924,08	1 212 983,50		0,10	
34	434 711,81	1 212 982,54		0,10	
35	434 690,54	1 212 979,77		0,10	
36	434 616,65	1 212 981,00		0,10	
37	434 618,79	1 212 953,14		0,10	
38	434 607,95	1 212 952,55		0,10	
39	434 609,63	1 212 921,64		0,10	
40	434 635,45	1 212 923,03		0,10	
41	434 633,77	1 212 953,94		0,10	
42	434 622,79	1 212 953,35		0,10	
43	434 620,97	1 212 976,93		0,10	
44	434 690,77	1 212 975,77		0,10	
45	434 712,08	1 212 978,54		0,10	
46	434 924,56	1 212 979,50		0,10	
47	435 163,07	1 213 036,95		0,10	
48	435 365,05	1 213 070,28		0,10	
49	435 438,35	1 213 117,21		0,10	
50	435 449,86	1 213 180,02		0,10	

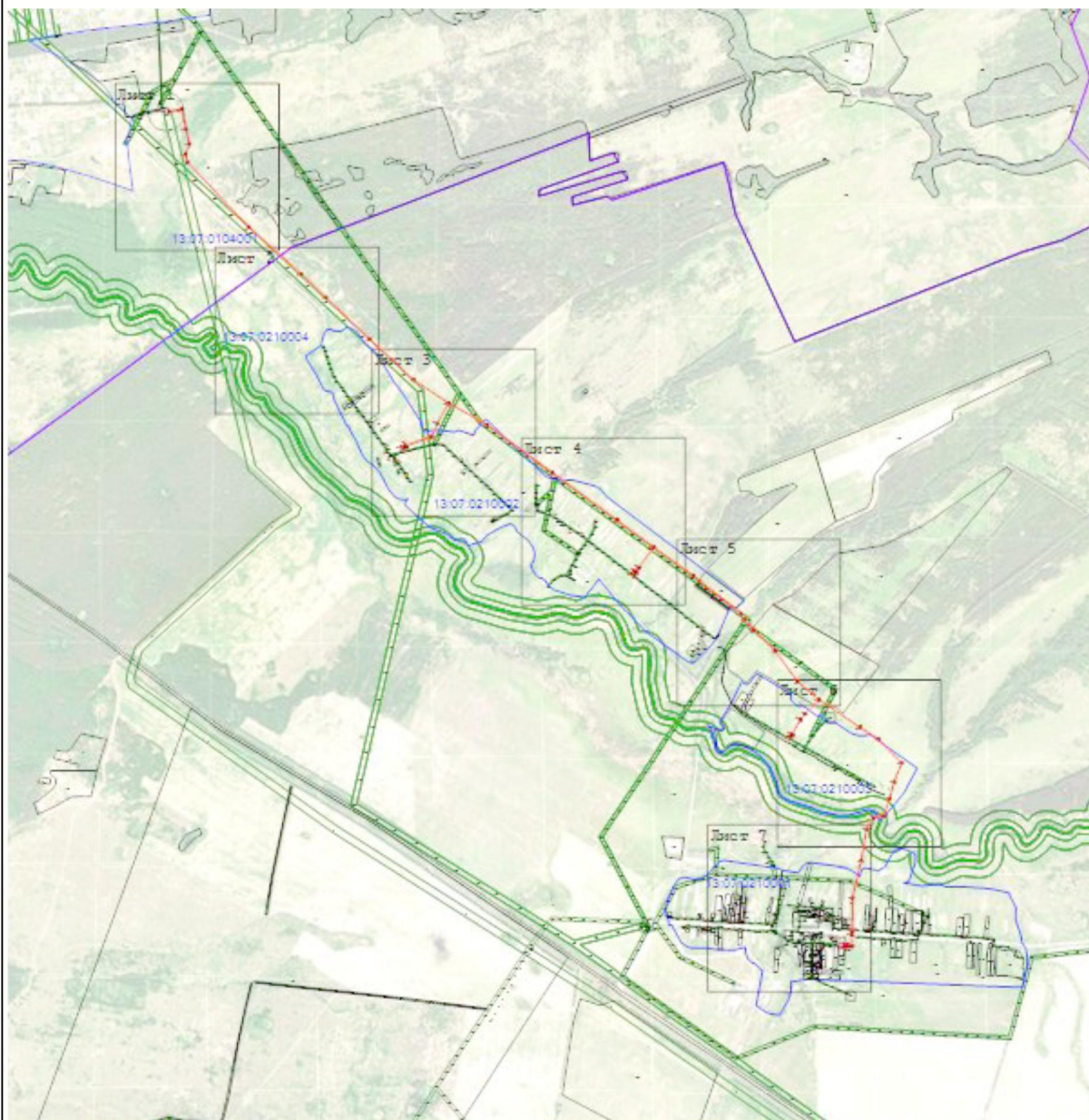
Раздел 2

Сведения о местоположении границ объекта					
1	2	3	4	5	6
51	435 561,08	1 213 219,16		0,10	
52	435 667,01	1 213 247,37		0,10	
53	435 786,02	1 213 295,01		0,10	
54	435 937,97	1 213 148,70		0,10	
55	436 012,51	1 213 029,20		0,10	
56	436 187,37	1 212 770,87		0,10	
57	436 097,80	1 212 680,07		0,10	
58	436 064,26	1 212 651,89		0,10	
59	435 967,99	1 212 597,81		0,10	
60	435 961,91	1 212 606,31		0,10	
61	435 940,97	1 212 591,34		0,10	
62	435 954,26	1 212 572,71		0,10	
63	435 975,23	1 212 587,68		0,10	
64	435 970,33	1 212 594,53		0,10	
65	436 066,55	1 212 648,58		0,10	
66	436 100,52	1 212 677,14		0,10	
67	436 189,82	1 212 767,65		0,10	
68	436 303,31	1 212 630,52		0,10	
69	436 501,88	1 212 486,73		0,10	
70	436 629,84	1 212 349,76		0,10	
71	436 701,26	1 212 290,44		0,10	
72	436 736,38	1 212 269,65		0,10	
73	436 982,09	1 211 963,34		0,10	
74	437 161,49	1 211 715,90		0,10	
75	437 031,63	1 211 616,78		0,10	
76	437 006,38	1 211 598,51		0,10	
77	437 000,65	1 211 606,10		0,10	
78	436 980,26	1 211 590,66		0,10	
79	436 994,14	1 211 572,35		0,10	
80	437 014,52	1 211 587,74	Аналитический метод	0,10	—
81	437 008,79	1 211 595,33		0,10	
82	437 034,02	1 211 613,56		0,10	
83	437 163,85	1 211 712,67		0,10	
84	437 336,95	1 211 478,28		0,10	
85	437 637,89	1 211 066,59		0,10	
86	437 943,53	1 210 647,06		0,10	
87	438 081,91	1 210 401,11		0,10	
88	437 951,73	1 210 332,04		0,10	
89	437 868,58	1 210 296,26		0,10	
90	437 808,24	1 210 131,60		0,10	
91	437 802,42	1 210 135,62		0,10	
92	437 786,22	1 210 112,11		0,10	
93	437 805,22	1 210 099,04		0,10	
94	437 821,40	1 210 122,50		0,10	
95	437 811,64	1 210 129,25		0,10	
96	437 871,74	1 210 293,26		0,10	
97	437 953,46	1 210 328,43		0,10	
98	438 084,01	1 210 397,69		0,10	
99	438 231,07	1 210 179,69		0,10	
100	438 490,87	1 209 897,94		0,10	
101	438 756,63	1 209 620,00		0,10	
102	438 906,52	1 209 460,59		0,10	
103	439 206,05	1 209 125,60		0,10	
104	439 619,48	1 208 734,63		0,10	
105	439 672,40	1 208 719,33		0,10	
106	439 736,56	1 208 744,77		0,10	
107	439 830,19	1 208 724,82		0,10	
108	439 957,98	1 208 697,64		0,10	

Раздел 2

Сведения о местоположении границ объекта					
1	2	3	4	5	6
109	439 941,40	1 208 617,66	Аналитический метод	0,10	—
1	439 945,32	1 208 616,85		0,10	
3. Сведения о характерных точках части (частей) границы объекта					
1	2	3	4	5	6
—	—	—	—	—	—

Раздел 4 План границ объекта



Масштаб 1:40 000

Используемые условные знаки и обозначения:

- Характерная точка границы
- Граница охранной зоны
- Граница кадастрового участка, содержащаяся в ЕГРН
- Граница земельного участка, содержащаяся в ЕГРН

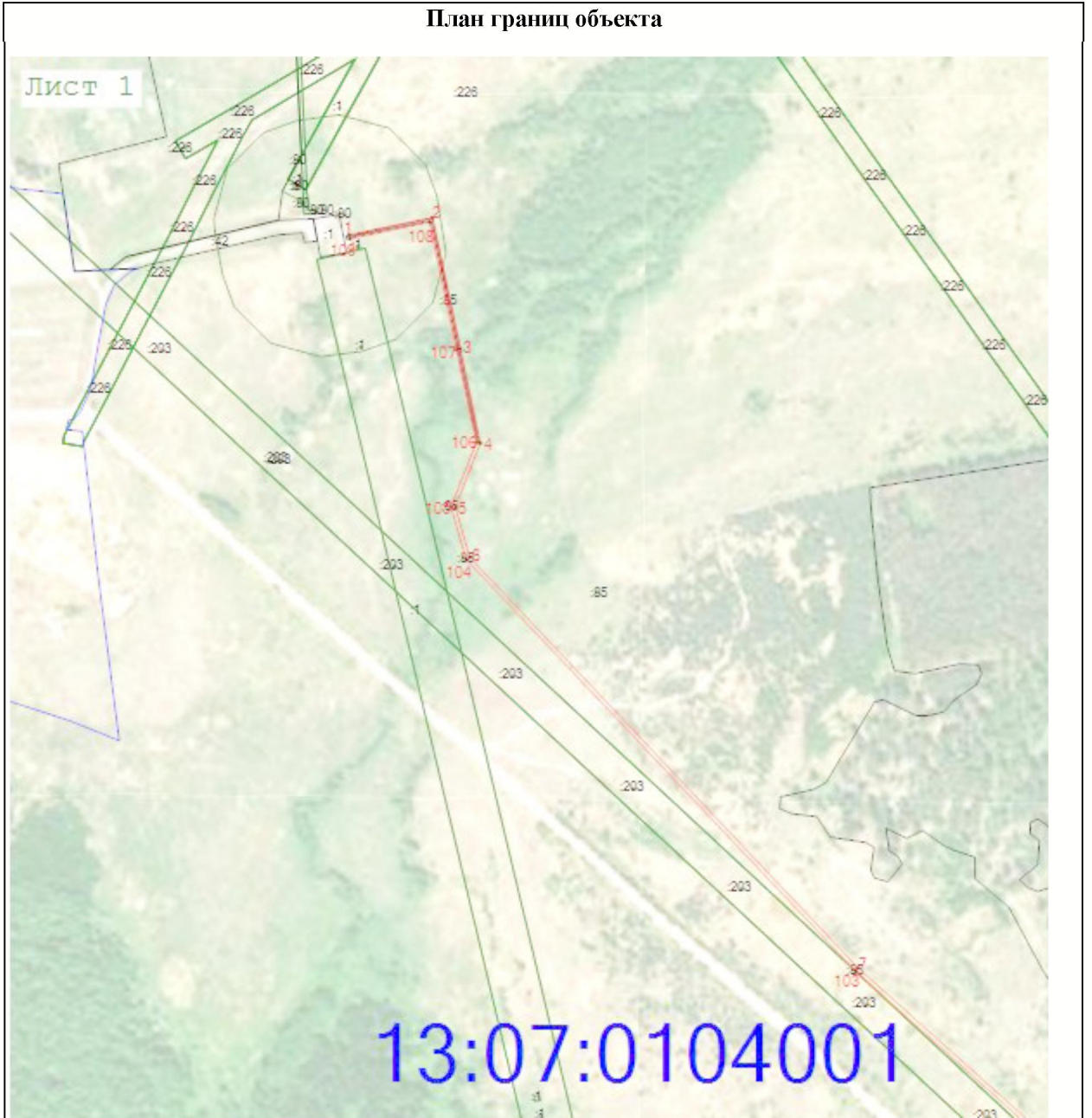
Подпись _____



Дата « 15 » ноября 20 22 г.

Место для оттиска печати (при наличии) лица, составившего описание местоположения границ объекта

Раздел 4
План границ объекта



Масштаб 1:6 000

Используемые условные знаки и обозначения:

-  - Характерная точка границы
-  - Граница охранной зоны
-  - Граница кадастровой территории, содержащаяся в ЕГРН
-  - Граница земельного участка, содержащаяся в ЕГРН

Подпись  Дата « 15 » ноября 20 22 г.

Место для оттиска печати (при наличии) лица, составившего описание местоположения границ объекта



Раздел 4
План границ объекта



Масштаб 1:6 000

Используемые условные знаки и обозначения:

-  - Характерная точка границы
-  - Граница охранной зоны
-  - Граница кадастрового участка, содержащаяся в ЕГРН
-  - Граница земельного участка, содержащаяся в ЕГРН

Подпись _____



Дата « 15 » ноября 20 22 г.

Место для оттиска печати (при наличии) лица, составившего описание местоположения границ объекта

Раздел 4
План границ объекта



Масштаб 1:6 000

Используемые условные знаки и обозначения:

-  - Характерная точка границы
-  - Граница охранной зоны
-  - Граница кадастрового участка, содержащаяся в ЕГРН
-  - Граница земельного участка, содержащаяся в ЕГРН

Подпись  Дата « 15 » ноября 20 22 г.

Место для оттиска печати (при наличии) лица, составившего описание местоположения границ объекта



Раздел 4
План границ объекта

Лист 4



Масштаб 1:6 000

Используемые условные знаки и обозначения:

-  - Характерная точка границы
-  - Граница охранной зоны
-  - Граница кадастровой территории, содержащаяся в ЕГРН
-  - Граница земельного участка, содержащаяся в ЕГРН

Подпись _____



Дата « 15 » ноября 20 22 г.

Место для оттиска печати (при наличии) лица, составившего описание местоположения границ объекта

**Раздел 4
План границ объекта**



Масштаб 1:6 000

Используемые условные знаки и обозначения:

-  - Характерная точка границы
-  - Граница охранной зоны
-  - Граница кадастрового участка, содержащаяся в ЕГРН
-  - Граница земельного участка, содержащаяся в ЕГРН

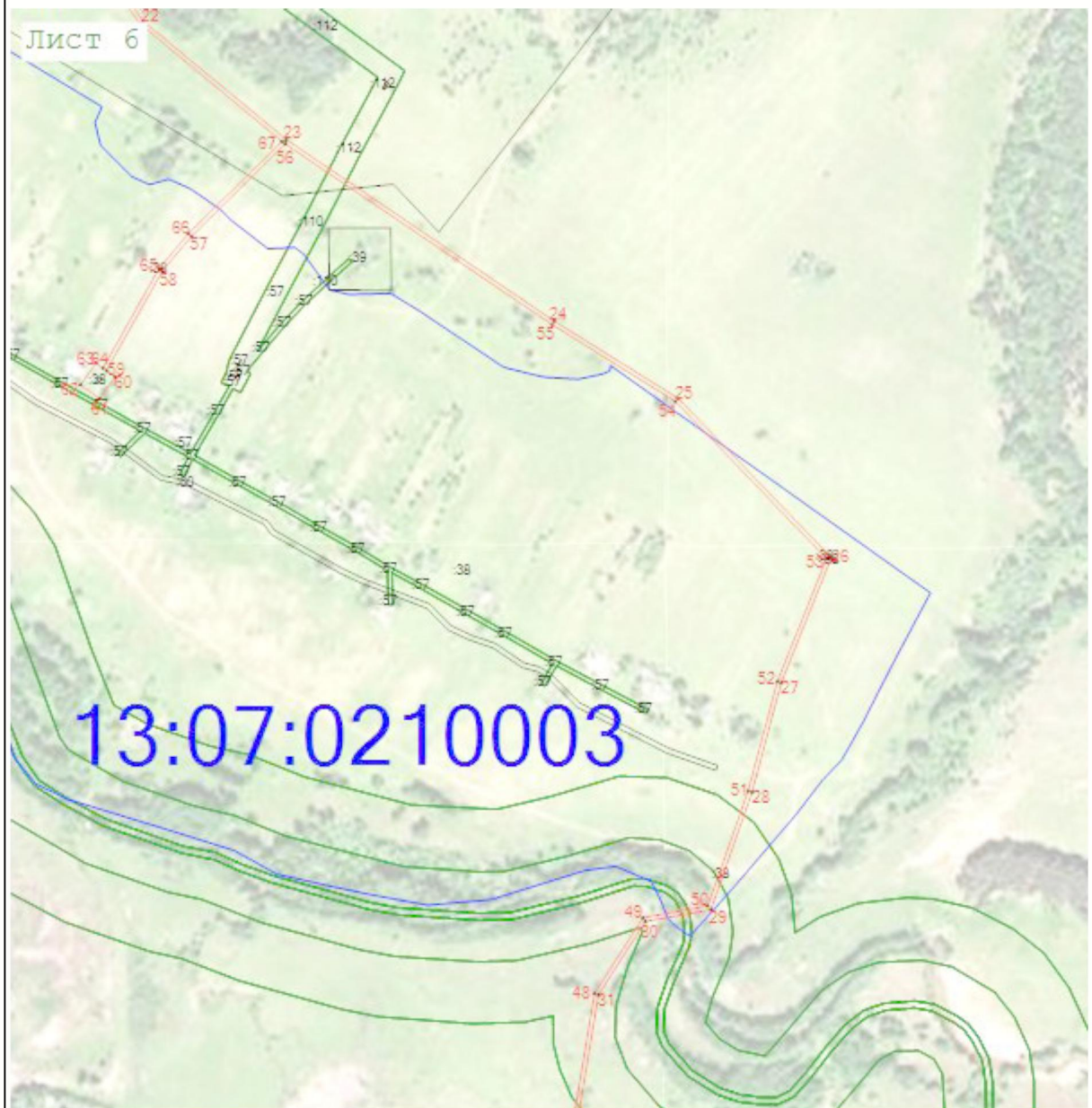
Подпись _____



Дата « 15 » ноября 20 22 г.





Место для оттиска печати (при наличии) лица, составившего описание местоположения границ объекта

Раздел 4
План границ объекта



Масштаб 1:6 000

Используемые условные знаки и обозначения:

-  - Характерная точка границы
-  - Граница охранной зоны
-  - Граница кадастровой территории, содержащаяся в ЕГРН
-  - Граница земельного участка, содержащаяся в ЕГРН

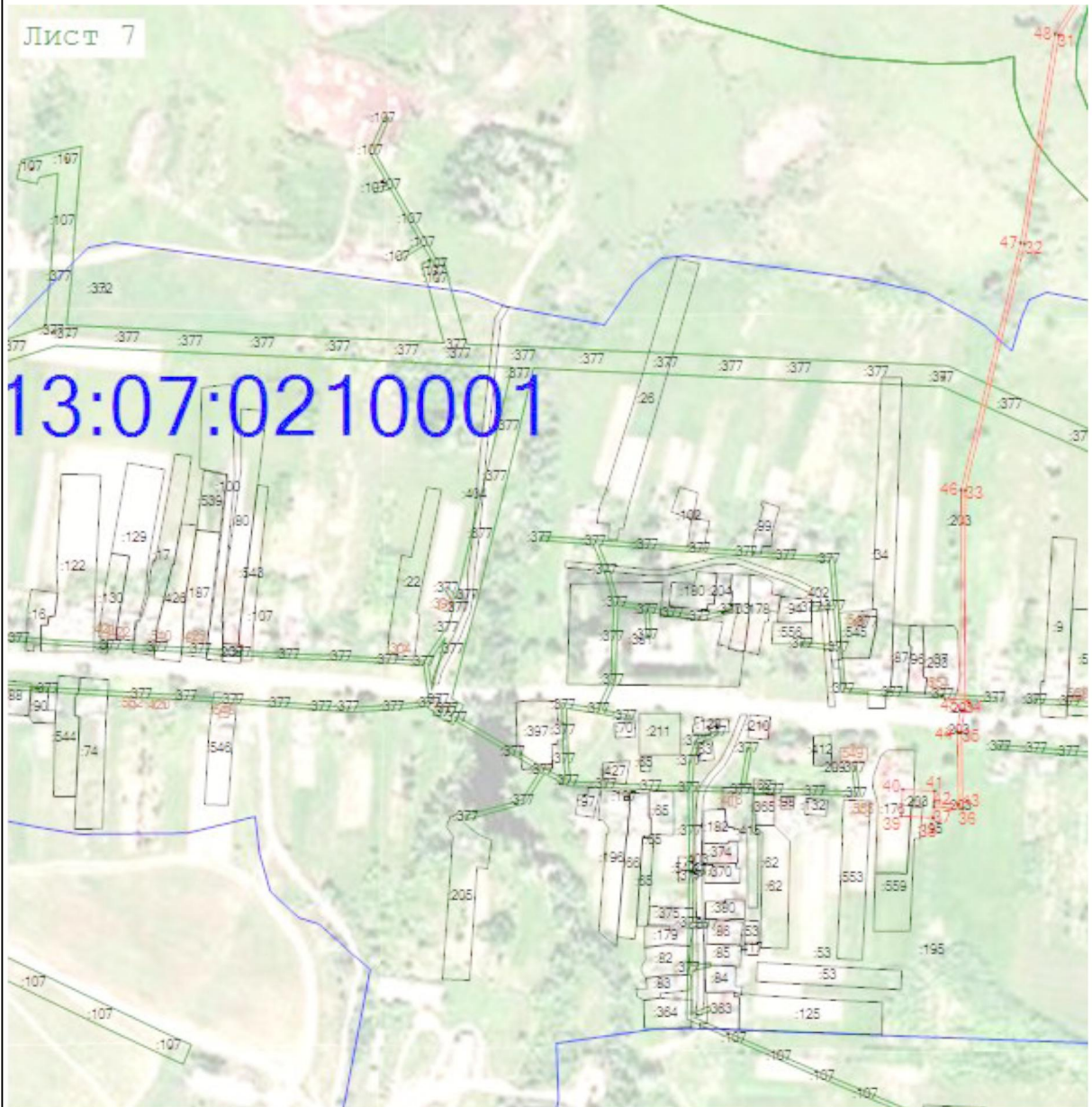
Подпись _____



Дата « 15 » ноября 20 22 г.



Место для оттиска печати (при наличии) лица, составившего описание местоположения границ объекта

Раздел 4
План границ объекта



Масштаб 1:6 000

Используемые условные знаки и обозначения:

-  - Характерная точка границы
-  - Граница охранной зоны
-  - Граница кадастровой территории, содержащаяся в ЕГРН
-  - Граница земельного участка, содержащаяся в ЕГРН

Подпись  Дата « 15 » ноября 20 22 г.



Место для оттиска печати (при наличии) лица, составившего описание местоположения границ объекта

Прохождение границы		Описание прохождения границы
от точки	до точки	
1	2	3
1	37	на расстоянии 2 метров от оси газопровода
37	42	на расстоянии 10 метров от границы газорегуляторного пункта
42	59	на расстоянии 2 метров от оси газопровода
59	64	на расстоянии 10 метров от границы газорегуляторного пункта
64	76	на расстоянии 2 метров от оси газопровода
76	81	на расстоянии 10 метров от границы газорегуляторного пункта
81	90	на расстоянии 2 метров от оси газопровода
90	95	на расстоянии 10 метров от границы газорегуляторного пункта
95	1	на расстоянии 2 метров от оси газопровода