



**Приложение**  
к постановлению Правительства  
Республики Мордовия  
от 10 августа 2023 г. № 379

**ОПИСАНИЕ МЕСТОПОЛОЖЕНИЯ ГРАНИЦ**

*Газопровод высокого давления от з/п Канаково-Аксел до с.с. Ишейки, Досаево, Тарханы*

(наименование объекта, местоположение границ которого описано (далее - объект))

**Раздел 1**

<b>Сведения об объекте</b>		
№ п/п	Характеристики объекта	Описание характеристик
1	2	3
1	Местоположение объекта	Республика Мордовия, Темниковский р-н
2	Площадь объекта ± величина погрешности определения площади ( $P \pm \Delta P$ )	42 385 м <sup>2</sup> ± 72 м <sup>2</sup>
3	Иные характеристики объекта	<p>Вид объекта реестра границ: Зона с особыми условиями использования территории</p> <p>Содержание ограничений использования объектов недвижимости в пределах зоны или территории: В границах зоны с особыми условиями использования территории, режим использования земельных участков устанавливается с учетом правил охраны газораспределительных сетей, утвержденных постановлением Правительства Российской Федерации от 20 ноября 2000 года № 878. Согласно пункту 14 на земельные участки, входящие в охранные зоны газораспределительных сетей, в целях предупреждения их повреждения или нарушения условий их нормальной эксплуатации налагаются ограничения (обременения), которыми запрещается лицам, указанным в пункте 2 настоящих Правил:</p> <ul style="list-style-type: none"> <li>а) строить объекты жилищно-гражданского и производственного назначения;</li> <li>б) сносить и реконструировать мосты, коллекторы, автомобильные и железные дороги с расположенными на них газораспределительными сетями без предварительного выноса этих газопроводов по согласованию с эксплуатационными организациями;</li> <li>в) разрушать берегоукрепительные сооружения, водопропускные устройства, земляные и иные сооружения, предохраняющие газораспределительные сети от разрушений;</li> <li>г) перемещать, повреждать, засыпать и уничтожать опознавательные знаки, контрольно-измерительные пункты и другие устройства газораспределительных сетей;</li> <li>д) устраивать свалки и склады, разливать растворы кислот, солей, щелочей и других химически активных веществ;</li> <li>е) огораживать и перегораживать охранные зоны, препятствовать доступу персонала эксплуатационных организаций к газораспределительным сетям, проведению обслуживания и устранению повреждений газораспределительных сетей;</li> <li>ж) разводить огонь и размещать источники огня;</li> <li>з) рыть погреба, копать и обрабатывать почву сельскохозяйственными и мелиоративными орудиями и механизмами на глубину более 0,3 метра;</li> <li>и) открывать калитки и двери газорегуляторных пунктов, станций катодной и дренажной защиты, люки подземных колодцев, включать или отключать электроснабжение средств связи, освещения и систем телемеханики;</li> <li>к) набрасывать, приставлять и привязывать к опорам и надземным газопроводам, ограждениям и зданиям газораспределительных сетей посторонние предметы, лестницы, влезать на них;</li> <li>л) самовольно подключаться к газораспределительным сетям.</li> </ul>

## Раздел 2

Сведения о местоположении границ объекта					
1. Система координат МСК-13, зона 1					
2. Сведения о характерных точках границ объекта					
Обозначение характерных точек границ	Координаты, м		Метод определения координат характерной точки	Средняя квадратическая погрешность положения характерной точки (Мт), м	Описание обозначения точки на местности (при наличии)
	X	Y			
1	2	3	4	5	6
1	437 014,62	1 171 324,34	Аналитический метод	0,10	—
2	437 010,94	1 171 325,90		0,10	
3	437 009,12	1 171 321,61		0,10	
4	436 886,83	1 171 271,68		0,10	
5	436 844,35	1 171 273,52		0,10	
6	436 829,39	1 171 280,66		0,10	
7	436 810,76	1 171 292,63		0,10	
8	436 587,79	1 171 335,99		0,10	
9	436 173,55	1 171 433,84		0,10	
10	435 479,04	1 171 565,23		0,10	
11	435 462,58	1 171 565,56		0,10	
12	435 442,19	1 171 575,84		0,10	
13	434 198,05	1 172 158,43		0,10	
14	434 174,77	1 172 168,51		0,10	
15	433 901,69	1 172 275,02		0,10	
16	433 815,56	1 172 305,68		0,10	
17	433 727,01	1 172 337,30		0,10	
18	433 712,02	1 172 344,16		0,10	
19	433 701,70	1 172 443,52		0,10	
20	433 677,17	1 172 461,76		0,10	
21	433 621,53	1 172 821,09		0,10	
22	433 623,03	1 172 828,36		0,10	
23	433 864,62	1 173 262,85		0,10	
24	433 934,18	1 173 293,97		0,10	
25	434 142,26	1 173 080,95		0,10	
26	434 135,96	1 173 069,85		0,10	
27	434 159,19	1 173 056,70		0,10	
28	434 170,59	1 173 076,80		0,10	
29	434 147,36	1 173 089,94		0,10	
30	434 144,31	1 173 084,57		0,10	
31	433 937,81	1 173 295,99		0,10	
32	434 126,91	1 173 412,78		0,10	
33	434 188,40	1 173 472,27		0,10	
34	433 538,08	1 174 501,35		0,10	
35	432 961,78	1 175 379,48		0,10	
36	432 695,45	1 175 792,99		0,10	
37	432 698,32	1 175 879,35		0,10	
38	432 604,10	1 176 306,80		0,10	
39	432 497,57	1 176 430,89		0,10	
40	432 434,88	1 176 465,00		0,10	
41	432 348,72	1 176 514,73		0,10	
42	432 217,24	1 176 564,97		0,10	
43	432 118,22	1 176 619,07		0,10	
44	432 075,03	1 176 639,76		0,10	
45	431 859,16	1 176 641,16		0,10	
46	431 814,66	1 176 575,67		0,10	
47	431 788,45	1 176 531,49		0,10	
48	431 777,99	1 176 538,03		0,10	
49	431 763,66	1 176 515,10		0,10	
50	431 786,01	1 176 501,11		0,10	

## Раздел 2

Сведения о местоположении границ объекта					
1	2	3	4	5	6
51	431 800,36	1 176 524,05		0,10	
52	431 791,85	1 176 529,36		0,10	
53	431 818,04	1 176 573,51		0,10	
54	431 861,27	1 176 637,13		0,10	
55	432 074,11	1 176 635,76		0,10	
56	432 116,40	1 176 615,50		0,10	
57	432 215,56	1 176 561,34		0,10	
58	432 347,00	1 176 511,10		0,10	
59	432 432,92	1 176 461,52		0,10	
60	432 495,01	1 176 427,74		0,10	
61	432 600,41	1 176 304,96		0,10	
62	432 694,32	1 175 878,88		0,10	
63	432 691,41	1 175 791,88		0,10	
64	432 958,42	1 175 377,30		0,10	
65	433 534,72	1 174 499,18		0,10	
66	434 183,30	1 173 472,86		0,10	
67	434 124,45	1 173 415,95		0,10	
68	433 933,74	1 173 298,15		0,10	
69	433 861,75	1 173 265,92		0,10	
70	433 619,24	1 172 829,78		0,10	
71	433 617,47	1 172 821,20		0,10	
72	433 673,47	1 172 459,52		0,10	
73	433 697,90	1 172 441,37		0,10	
74	433 708,08	1 172 343,45		0,10	
75	433 517,01	1 172 071,03		0,10	
76	433 516,59	1 172 049,74		0,10	
77	433 532,67	1 171 968,66		0,10	
78	433 549,45	1 171 891,34		0,10	
79	433 573,90	1 171 805,91		0,10	
80	433 575,28	1 171 759,26	Аналитический метод	0,10	—
81	433 576,89	1 171 715,62		0,10	
82	433 568,28	1 171 716,48		0,10	
83	433 566,09	1 171 694,29		0,10	
84	433 586,98	1 171 692,22		0,10	
85	433 589,16	1 171 714,40		0,10	
86	433 580,87	1 171 715,23		0,10	
87	433 579,28	1 171 759,39		0,10	
88	433 577,88	1 171 806,52		0,10	
89	433 553,33	1 171 892,32		0,10	
90	433 536,59	1 171 969,46		0,10	
91	433 520,60	1 172 050,09		0,10	
92	433 520,99	1 172 069,73		0,10	
93	433 710,69	1 172 340,38		0,10	
94	433 725,50	1 172 333,58		0,10	
95	433 814,22	1 172 301,91		0,10	
96	433 900,29	1 172 271,28		0,10	
97	434 173,25	1 172 164,82		0,10	
98	434 196,41	1 172 154,78		0,10	
99	435 440,44	1 171 572,25		0,10	
100	435 461,59	1 171 561,58		0,10	
101	435 478,63	1 171 561,23		0,10	
102	436 172,72	1 171 429,93		0,10	
103	436 586,95	1 171 332,08		0,10	
104	436 809,35	1 171 288,82		0,10	
105	436 827,38	1 171 277,18		0,10	
106	436 843,35	1 171 269,56		0,10	
107	436 887,53	1 171 267,66		0,10	
108	437 012,16	1 171 318,52		0,10	

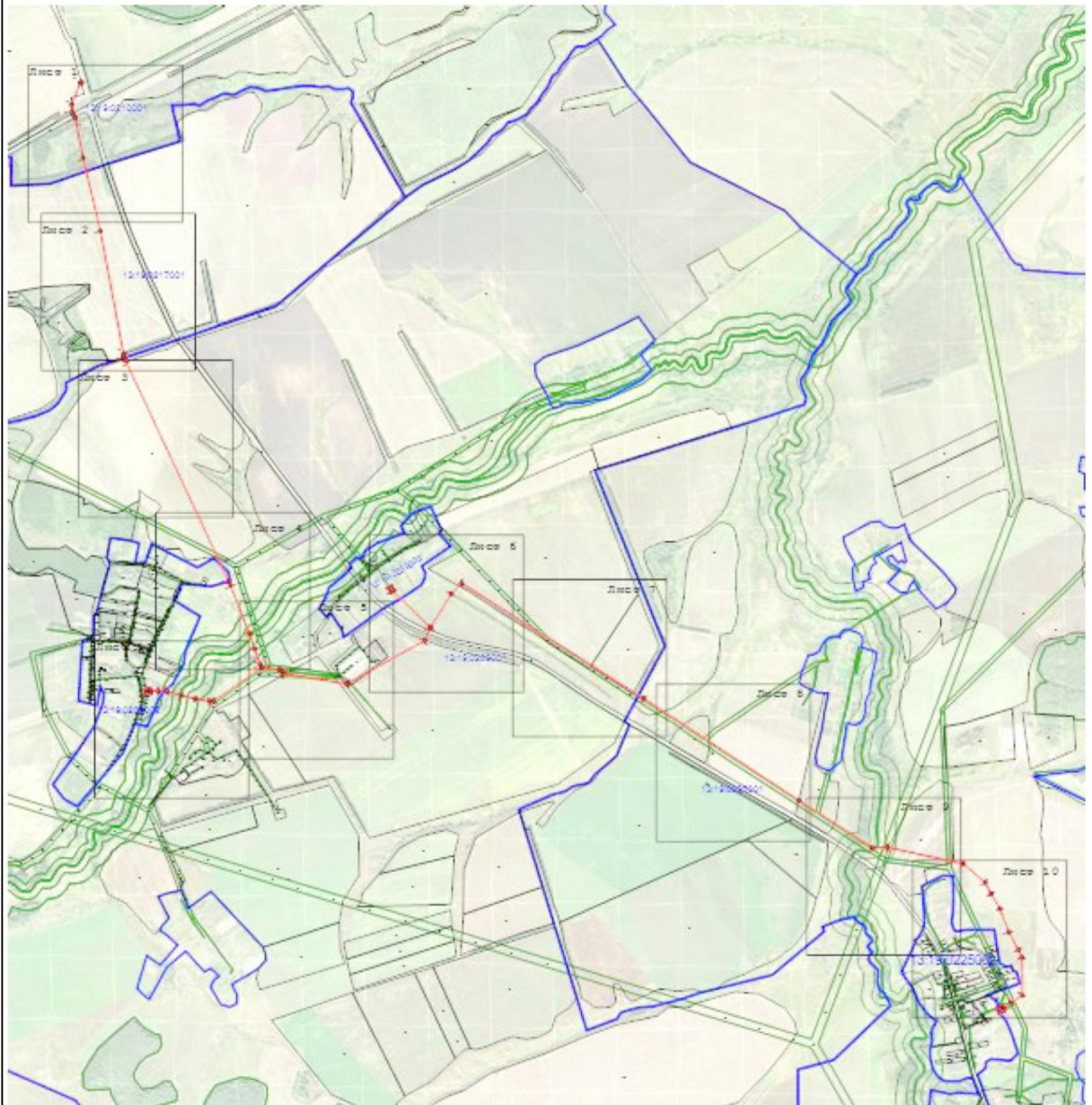
## Раздел 2

Сведения о местоположении границ объекта					
1	2	3	4	5	6
1	437 014,62	1 171 324,34	Аналитический метод	0,10	—
3. Сведения о характерных точках части (частей) границы объекта					
1	2	3	4	5	6
—	—	—	—	—	—






### Раздел 4 План границ объекта



Масштаб 1:35 000

Используемые условные знаки и обозначения:

-  - Характерная точка границы
-  - Граница охранной зоны
-  - Граница кадастрового объекта, содержащаяся в ЕГРН
-  - Граница земельного участка, содержащаяся в ЕГРН

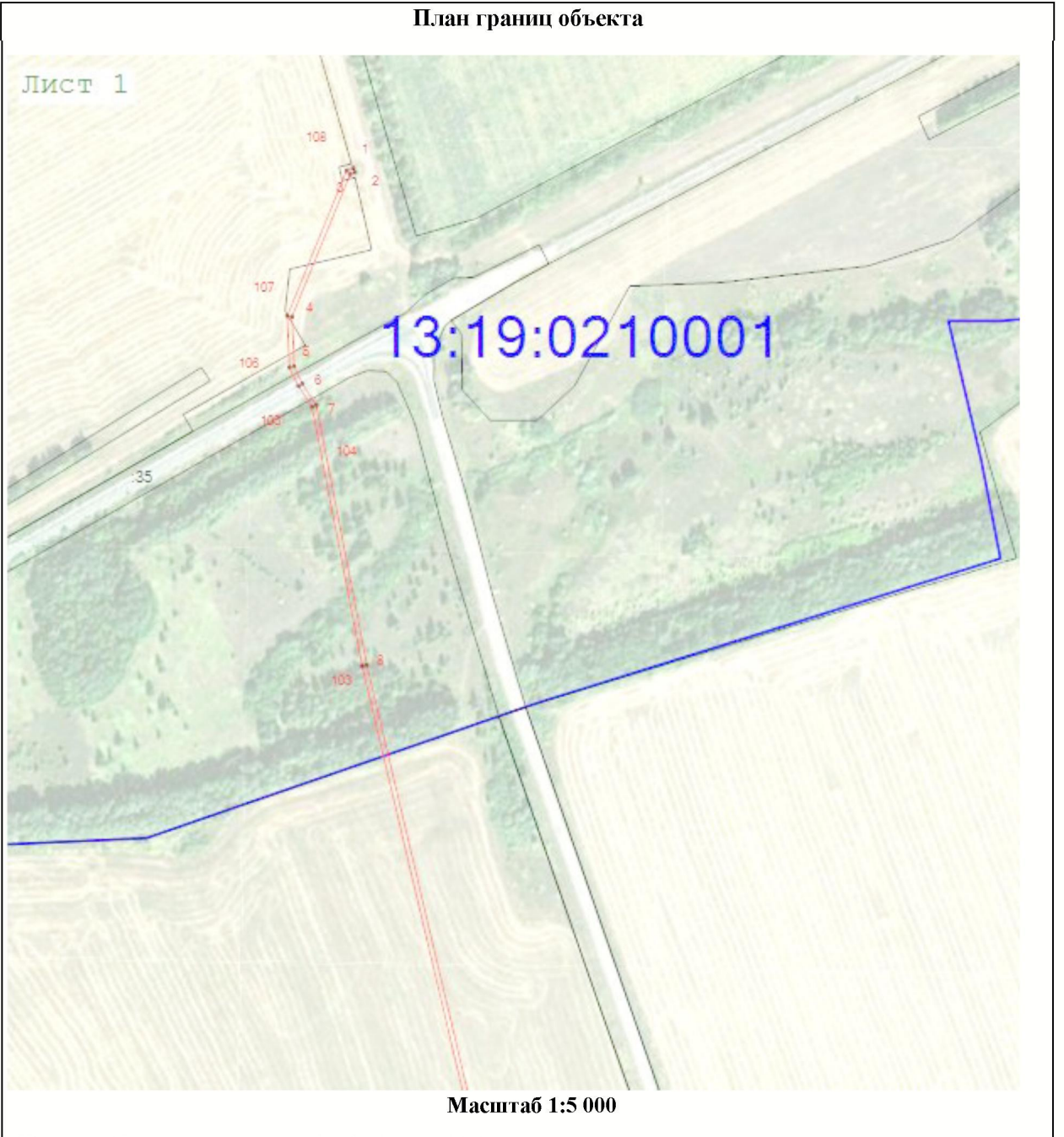
Подпись \_\_\_\_\_



Дата « 21 » ноября 20 22 г.

Место для оттиска печати (при наличии) лица, составившего описание местоположения границ объекта

Раздел 4  
План границ объекта



Используемые условные знаки и обозначения:

-  - Характерная точка границы
-  - Граница охранной зоны
-  - Граница кадастрового участка, содержащаяся в ЕГРН
-  - Граница земельного участка, содержащаяся в ЕГРН

Подпись  Дата « 21 » ноября 20 22 г.

Место для оттиска печати (при наличии) лица, составившего описание местоположения границ объекта





Раздел 4  
План границ объекта

Лист 2



Масштаб 1:5 000

Используемые условные знаки и обозначения:

-  - Характерная точка границы
-  - Граница охранной зоны
-  - Граница кадастрового участка, содержащаяся в ЕГРН
-  - Граница земельного участка, содержащаяся в ЕГРН

Подпись  Дата « 21 » ноября 20 22 г.

Место для оттиска печати (при наличии) лица, составившего описание местоположения границ объекта

Раздел 4  
План границ объекта



Масштаб 1:5 000

Используемые условные знаки и обозначения:

-  - Характерная точка границы
-  - Граница охранной зоны
-  - Граница кадастрового участка, содержащаяся в ЕГРН
-  - Граница земельного участка, содержащаяся в ЕГРН

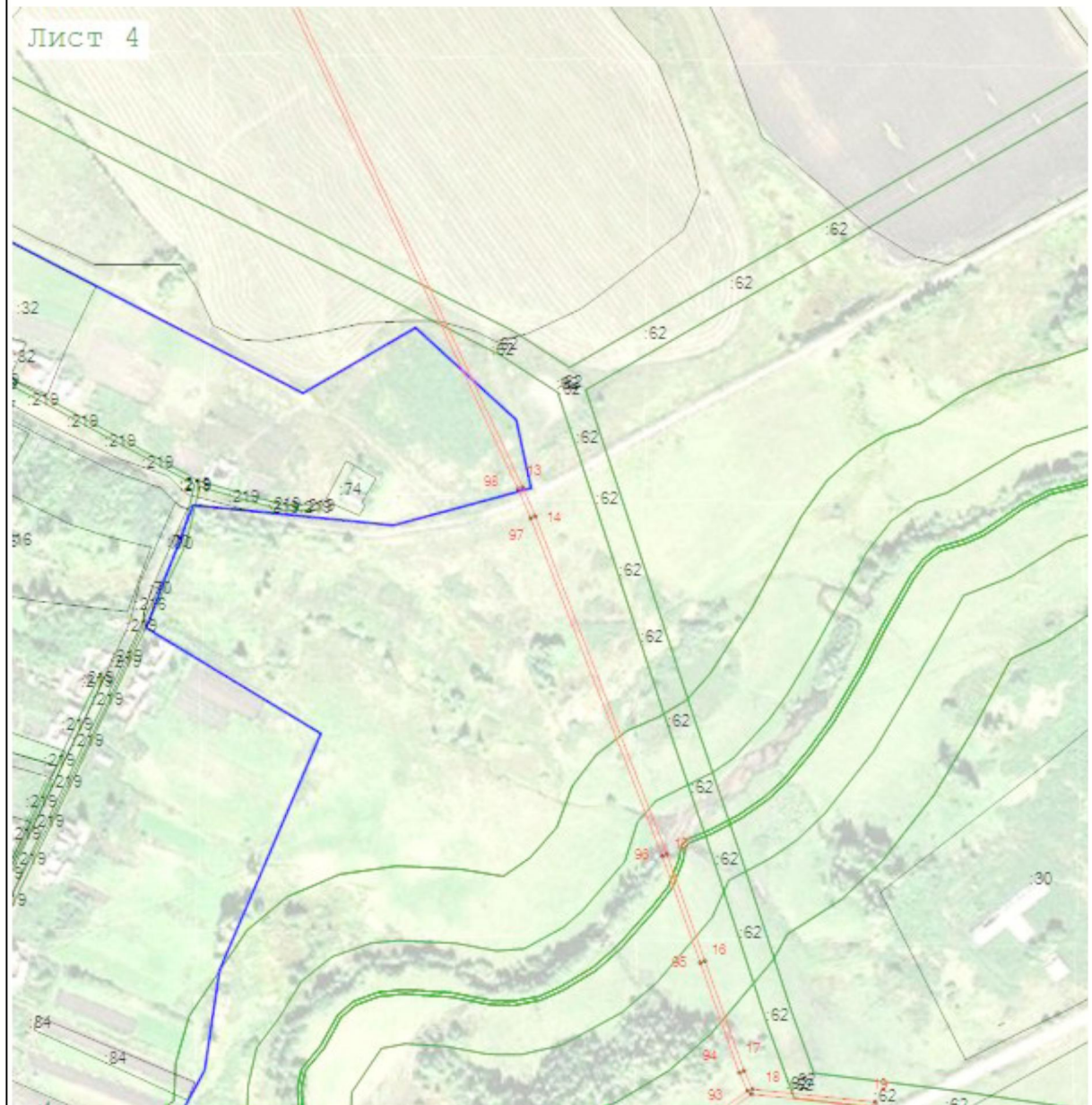
Подпись  Дата « 21 » ноября 20 22 г.

Место для оттиска печати (при наличии) лица, составившего описание местоположения границ объекта





**Раздел 4**  
**План границ объекта**



**Масштаб 1:5 000**

**Используемые условные знаки и обозначения:**

-  - Характерная точка границы
-  - Граница охранной зоны
-  - Граница кадастрового участка, содержащаяся в ЕГРН
-  - Граница земельного участка, содержащаяся в ЕГРН

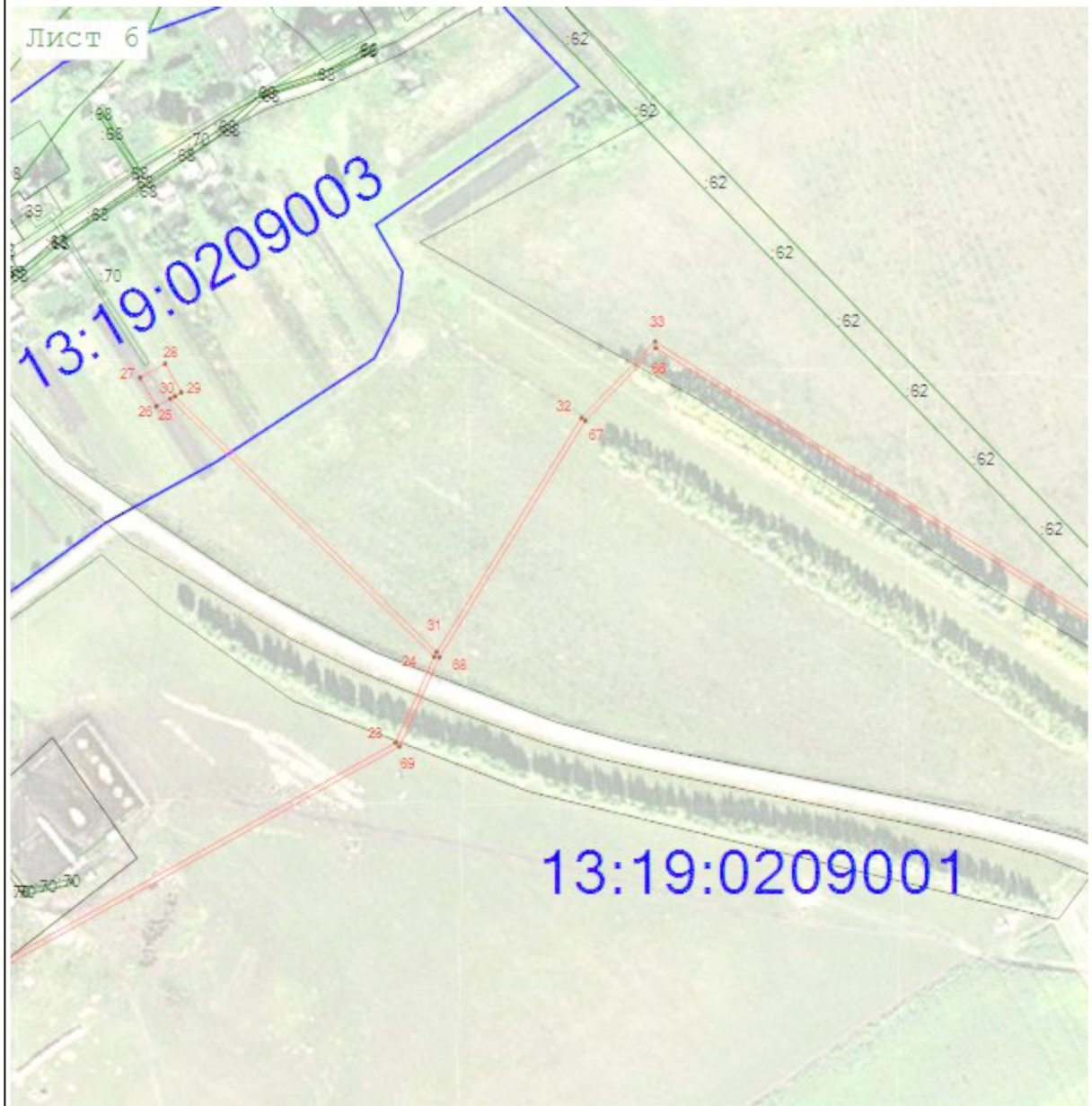
Подпись  \_\_\_\_\_ Дата « 21 » ноября 20 22 г.

Место для оттиска печати (при наличии) лица, составившего описание местоположения границ объекта





Раздел 4  
План границ объекта



Масштаб 1:5 000

Используемые условные знаки и обозначения:

-  - Характерная точка границы
-  - Граница охранной зоны
-  - Граница кадастрового участка, содержащаяся в ЕГРН
-  - Граница земельного участка, содержащаяся в ЕГРН

Подпись  Дата « 21 » ноября 20 22 г.

Место для оттиска печати (при наличии) лица, составившего описание местоположения границ объекта





Раздел 4  
План границ объекта



Масштаб 1:5 000

Используемые условные знаки и обозначения:

-  - Характерная точка границы
-  - Граница охранной зоны
-  - Граница кадастровой территории, содержащаяся в ЕГРН
-  - Граница земельного участка, содержащаяся в ЕГРН

Подпись  Дата « 21 » ноября 20 22 г.

Место для оттиска печати (при наличии) лица, составившего описание местоположения границ объекта



Раздел 4  
План границ объекта



Используемые условные знаки и обозначения:

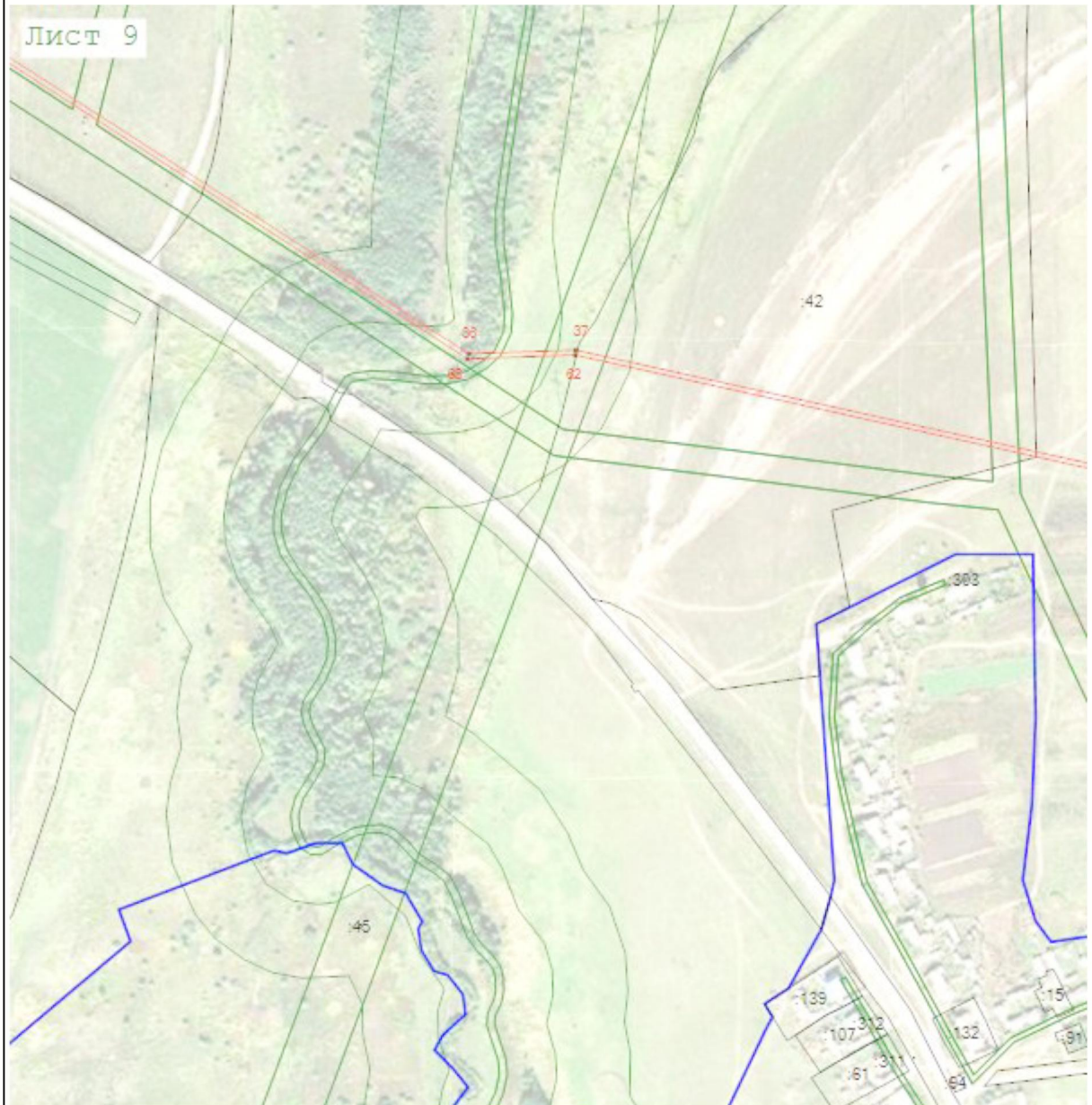
-  - Характерная точка границы
-  - Граница охранной зоны
-  - Граница кадастровой территории, содержащаяся в ЕГРН
-  - Граница земельного участка, содержащаяся в ЕГРН

Подпись  Дата « 21 » ноября 20 22 г.

Место для оттиска печати (при наличии) лица, составившего описание местоположения границ объекта



**Раздел 4**  
**План границ объекта**



**Масштаб 1:5 000**

Используемые условные знаки и обозначения:

-  - Характерная точка границы
-  - Граница охранной зоны
-  - Граница кадастрового участка, содержащаяся в ЕГРН
-  - Граница земельного участка, содержащаяся в ЕГРН

Подпись   Дата « 21 » ноября 20 22 г.

Место для оттиска печати (при наличии) лица, составившего описание местоположения границ объекта

Раздел 4  
План границ объекта



Масштаб 1:5 000

Используемые условные знаки и обозначения:

-  - Характерная точка границы
-  - Граница охранной зоны
-  - Граница кадастрового участка, содержащаяся в ЕГРН
-  - Граница земельного участка, содержащаяся в ЕГРН

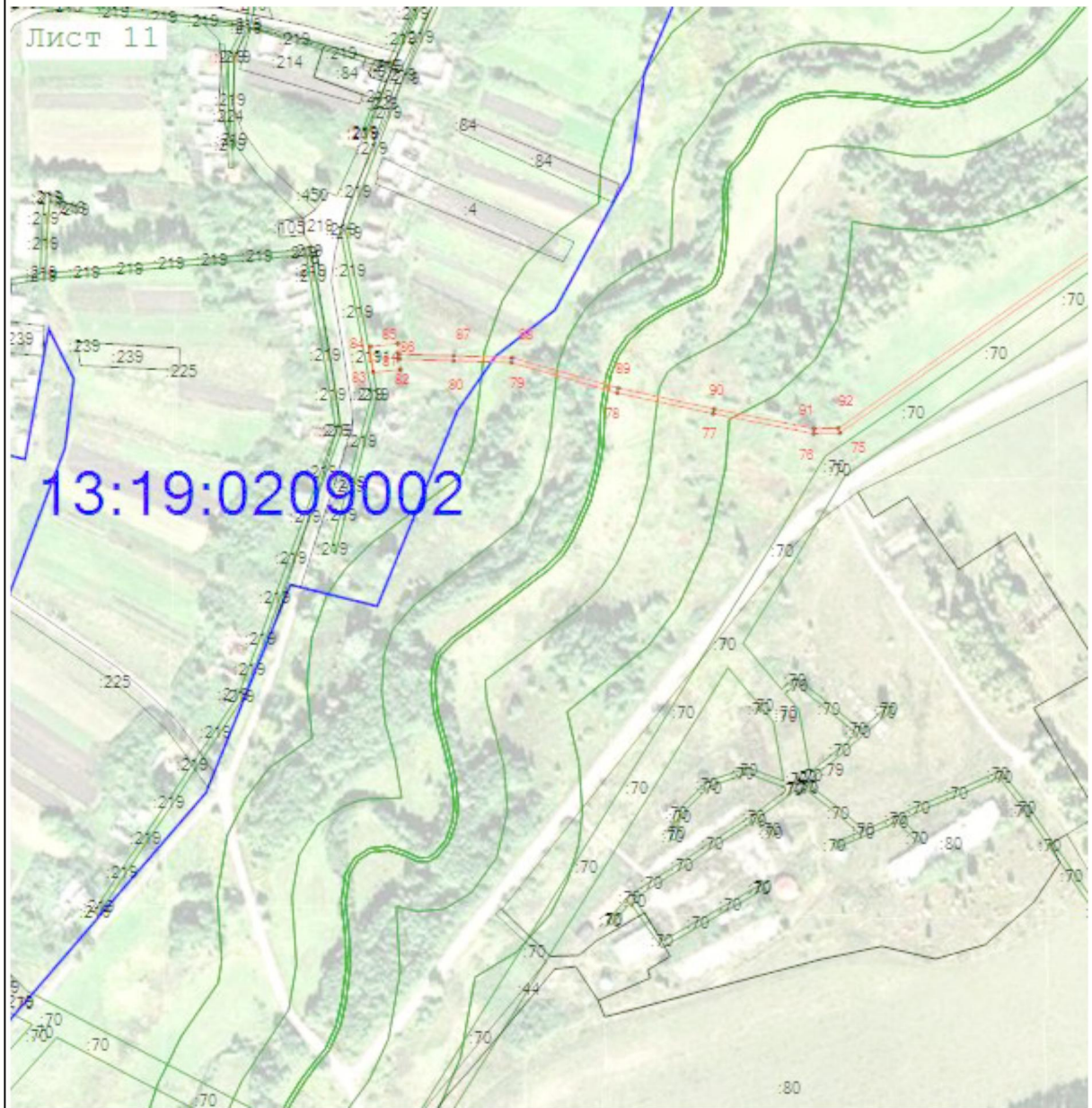
Подпись  Дата « 21 » ноября 20 22 г.

Место для оттиска печати (при наличии) лица, составившего описание местоположения границ объекта





**Раздел 4**  
**План границ объекта**



Используемые условные знаки и обозначения:

-  - Характерная точка границы
-  - Граница охранной зоны
-  - Граница кадастровой территории, содержащаяся в ЕГРН
-  - Граница земельного участка, содержащаяся в ЕГРН

Подпись  Дата « 21 » ноября 20 22 г.

Место для оттиска печати (при наличии) лица, составившего описание местоположения границ объекта



Прохождение границы		Описание прохождения границы
от точки	до точки	
<b>1</b>	<b>2</b>	<b>3</b>
1	25	на расстоянии 2 метров от оси газопровода
25	30	на расстоянии 10 метров от границы газорегуляторного пункта
30	47	на расстоянии 2 метров от оси газопровода
47	52	на расстоянии 10 метров от границы газорегуляторного пункта
52	81	на расстоянии 2 метров от оси газопровода
81	86	на расстоянии 10 метров от границы газорегуляторного пункта
86	1	на расстоянии 2 метров от оси газопровода