



ПРАВИТЕЛЬСТВО
РЕСПУБЛИКИ МОРДОВИЯ

ПОСТАНОВЛЕНИЕ

от 10.08.2023

№ 385

г. Саранск

Об утверждении границы охранной
зоны газораспределительной сети

В соответствии с постановлением Правительства Российской Федерации от 20 ноября 2000 г. № 878 «Об утверждении Правил охраны газораспределительных сетей» и на основании ходатайства акционерного общества «Газпром газораспределение Саранск» Правительство Республики Мордовия **п о с т а н о в л я е т**:

1. Утвердить границы охранной зоны объекта «Подземный газопровод высокого давления от г.п. с. Теньгушево до с. Нароватово», назначение: Производственное (промышленное), протяженность 3978 м, адрес объекта: Республика Мордовия, Теньгушевский район, с. Нароватово, кадастровый номер 13:20:0000000:105, находящегося в собственности акционерного общества «Газпром газораспределение Саранск», площадью 16532 кв. м согласно приложению.

2. Установить ограничения (обременения) на земельные участки, входящие в охранную зону газораспределительной сети, указанной в приложении к настоящему постановлению, определив условия их использования в соответствии с Правилами охраны газораспределительных сетей, утвержденными постановлением Правительства Российской Федерации от 20 ноября 2000 г. № 878.

3. Настоящее постановление вступает в силу со дня его официального опубликования.

Председатель Правительства
Республики Мордовия



Д. ПОЗДНЯКОВ

Приложение
к постановлению Правительства
Республики Мордовия
от 10 августа 2023 г. № 385

ОПИСАНИЕ МЕСТОПОЛОЖЕНИЯ ГРАНИЦ
Подземный газопровод высокого давления от г.п. с. Теньгушево до с. Нарватово

(наименование объекта, местоположение границ которого описано (далее - объект))

Раздел 1

Сведения об объекте		
№ п/п	Характеристики объекта	Описание характеристик
1	2	3
1	Местоположение объекта	Республика Мордовия, Теньгушевский р-н
2	Площадь объекта ± величина погрешности определения площади ($P \pm \Delta P$)	16 532 м ² ± 45 м ²
3	Иные характеристики объекта	<p>Вид объекта реестра границ: Зона с особыми условиями использования территории</p> <p>Содержание ограничений использования объектов недвижимости в пределах зоны или территории: В границах зоны с особыми условиями использования территории, режим использования земельных участков устанавливается с учетом правил охраны газораспределительных сетей, утвержденных постановлением Правительства Российской Федерации от 20 ноября 2000 года № 878. Согласно пункту 14 на земельные участки, входящие в охранные зоны газораспределительных сетей, в целях предупреждения их повреждения или нарушения условий их нормальной эксплуатации налагаются ограничения (обременения), которыми запрещается лицам, указанным в пункте 2 настоящих Правил:</p> <p>а) строить объекты жилищно-гражданского и производственного назначения;</p> <p>б) сносить и реконструировать мосты, коллекторы, автомобильные и железные дороги с расположенными на них газораспределительными сетями без предварительного выноса этих газопроводов по согласованию с эксплуатационными организациями;</p> <p>в) разрушать берегоукрепительные сооружения, водопропускные устройства, земляные и иные сооружения, предохраняющие газораспределительные сети от разрушений;</p> <p>г) перемещать, повреждать, засыпать и уничтожать опознавательные знаки, контрольно-измерительные пункты и другие устройства газораспределительных сетей;</p> <p>д) устраивать свалки и склады, разливать растворы кислот, солей, щелочей и других химически активных веществ;</p> <p>е) огораживать и перегораживать охранные зоны, препятствовать доступу персонала эксплуатационных организаций к газораспределительным сетям, проведению обслуживания и устранению повреждений газораспределительных сетей;</p> <p>ж) разводить огонь и размещать источники огня;</p> <p>з) рыть погреба, копать и обрабатывать почву сельскохозяйственными и мелиоративными орудиями и механизмами на глубину более 0,3 метра;</p> <p>и) открывать калитки и двери газорегуляторных пунктов, станций катодной и дренажной защиты, люки подземных колодцев, включать или отключать электроснабжение средств связи, освещения и систем телемеханики;</p> <p>к) набрасывать, приставлять и привязывать к опорам и надземным газопроводам, ограждениям и зданиям газораспределительных сетей посторонние предметы, лестницы, влезать на них;</p> <p>л) самовольно подключаться к газораспределительным сетям.</p>

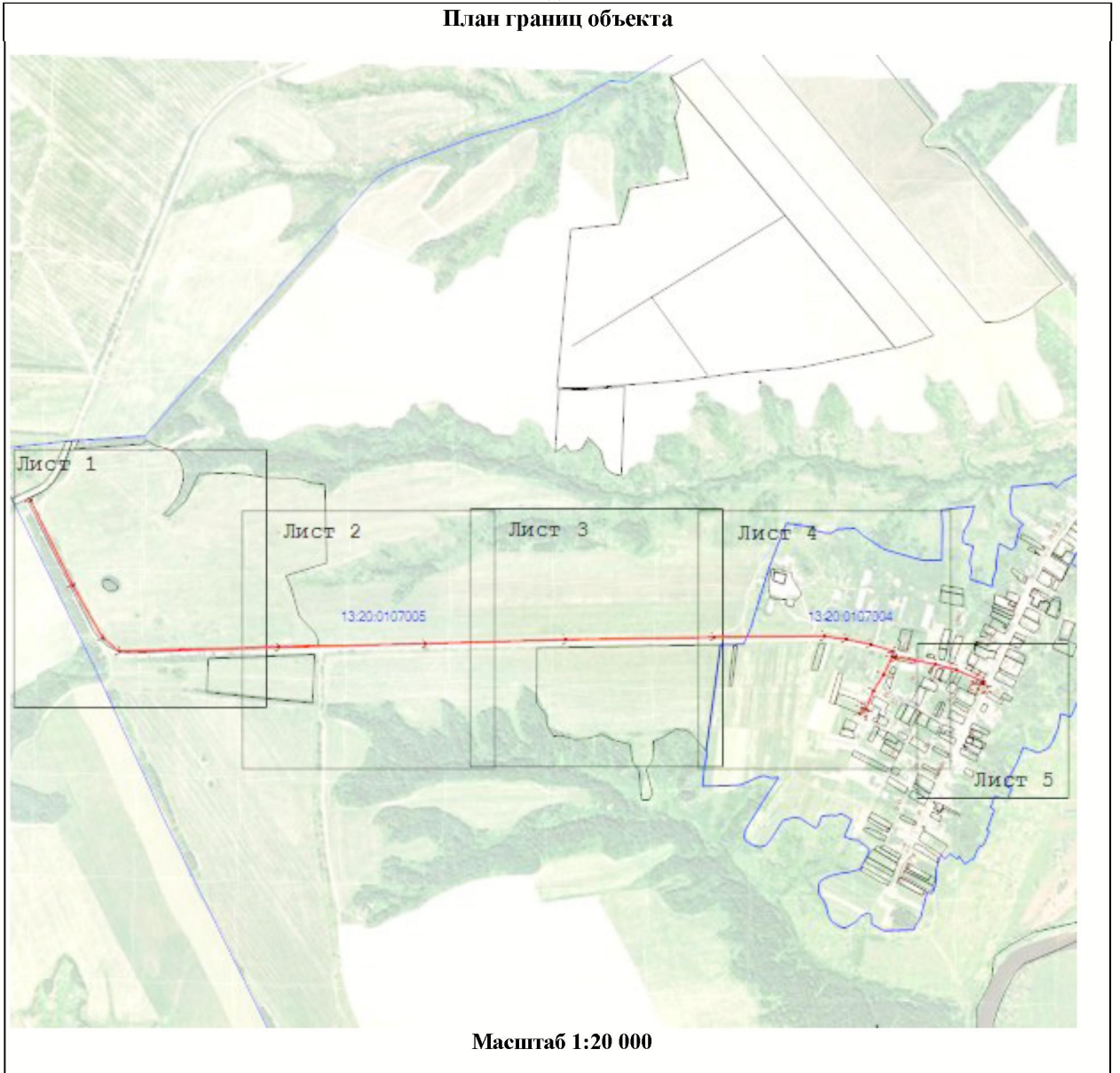
Раздел 2

Сведения о местоположении границ объекта					
1. Система координат МСК-13, зона 1					
2. Сведения о характерных точках границ объекта					
Обозначение характерных точек границ	Координаты, м		Метод определения координат характерной точки	Средняя квадратическая погрешность положения характерной точки (Мт), м	Описание обозначения точки на местности (при наличии)
	X	Y			
1	2	3	4	5	6
1	454 532,13	1 127 262,56	Аналитический метод	0,10	—
2	454 239,37	1 127 408,22		0,10	
3	454 057,47	1 127 511,79		0,10	
4	454 013,49	1 127 567,88		0,10	
5	454 027,97	1 128 114,88		0,10	
6	454 040,15	1 128 620,62		0,10	
7	454 053,63	1 129 104,44		0,10	
8	454 061,83	1 129 615,84		0,10	
9	454 065,31	1 129 997,74		0,10	
10	454 055,03	1 130 072,84		0,10	
11	454 036,67	1 130 158,13		0,10	
12	454 013,35	1 130 234,62		0,10	
13	453 994,56	1 130 232,94		0,10	
14	453 994,01	1 130 244,13		0,10	
15	453 968,72	1 130 380,24		0,10	
16	453 949,38	1 130 452,91		0,10	
17	453 909,09	1 130 545,63		0,10	
18	453 904,24	1 130 546,90		0,10	
19	453 897,30	1 130 546,85		0,10	
20	453 890,27	1 130 559,56		0,10	
21	453 869,78	1 130 548,22		0,10	
22	453 882,09	1 130 526,01		0,10	
23	453 902,56	1 130 537,36		0,10	
24	453 899,51	1 130 542,87		0,10	
25	453 903,74	1 130 542,90		0,10	
26	453 906,20	1 130 542,26		0,10	
27	453 945,59	1 130 451,59		0,10	
28	453 964,82	1 130 379,35		0,10	
29	453 990,03	1 130 243,67		0,10	
30	453 990,60	1 130 232,00		0,10	
31	453 930,06	1 130 202,77		0,10	
32	453 874,20	1 130 167,92		0,10	
33	453 810,73	1 130 141,47		0,10	
34	453 807,32	1 130 149,43		0,10	
35	453 786,23	1 130 140,39		0,10	
36	453 796,35	1 130 116,76		0,10	
37	453 817,44	1 130 125,80		0,10	
38	453 812,31	1 130 137,79		0,10	
39	453 876,04	1 130 164,35		0,10	
40	453 931,99	1 130 199,27		0,10	
41	453 993,21	1 130 228,81		0,10	
42	454 010,47	1 130 230,35		0,10	
43	454 032,80	1 130 157,13		0,10	
44	454 051,09	1 130 072,15		0,10	
45	454 061,30	1 129 997,48		0,10	
46	454 057,83	1 129 615,88		0,10	
47	454 049,63	1 129 104,52		0,10	
48	454 036,15	1 128 620,73		0,10	
49	454 023,97	1 128 114,99		0,10	
50	454 009,45	1 127 566,56		0,10	

Раздел 2

Сведения о местоположении границ объекта					
1	2	3	4	5	6
51	454 054,81	1 127 508,70	Аналитический метод	0,10	—
52	454 237,49	1 127 404,70		0,10	
53	454 530,48	1 127 258,93		0,10	
1	454 532,13	1 127 262,56		0,10	
3. Сведения о характерных точках части (частей) границы объекта					
1	2	3	4	5	6
—	—	—	—	—	—

Раздел 4
План границ объекта



Используемые условные знаки и обозначения:

-  - Характерная точка границы
-  - Граница охранной зоны
-  - Граница кадастровой территории, содержащаяся в ЕГРН
-  - Граница земельного участка, содержащаяся в ЕГРН

Подпись  Дата « 21 » ноября 20 22 г.

Место для оттиска печати (при наличии) лица, составившего описание местоположения границ объекта



Раздел 4
План границ объекта



Масштаб 1:5 000

Используемые условные знаки и обозначения:

-  - Характерная точка границы
-  - Граница охранной зоны
-  - Граница кадастрового участка, содержащаяся в ЕГРН
-  - Граница земельного участка, содержащаяся в ЕГРН

Подпись  М. Дата « 21 » ноября 20 22 г.

Место для оттиска печати (при наличии) лица, составившего описание местоположения границ объекта

Раздел 4
План границ объекта



Масштаб 1:5 000

Используемые условные знаки и обозначения:

-  - Характерная точка границы
-  - Граница охранной зоны
-  - Граница кадастрового участка, содержащаяся в ЕГРН
-  - Граница земельного участка, содержащаяся в ЕГРН

Подпись  Дата « 21 » ноября 20 22 г.



Место для оттиска печати (при наличии) лица, составившего описание местоположения границ объекта

Раздел 4
План границ объекта

Лист 3



Масштаб 1:5 000

Используемые условные знаки и обозначения:

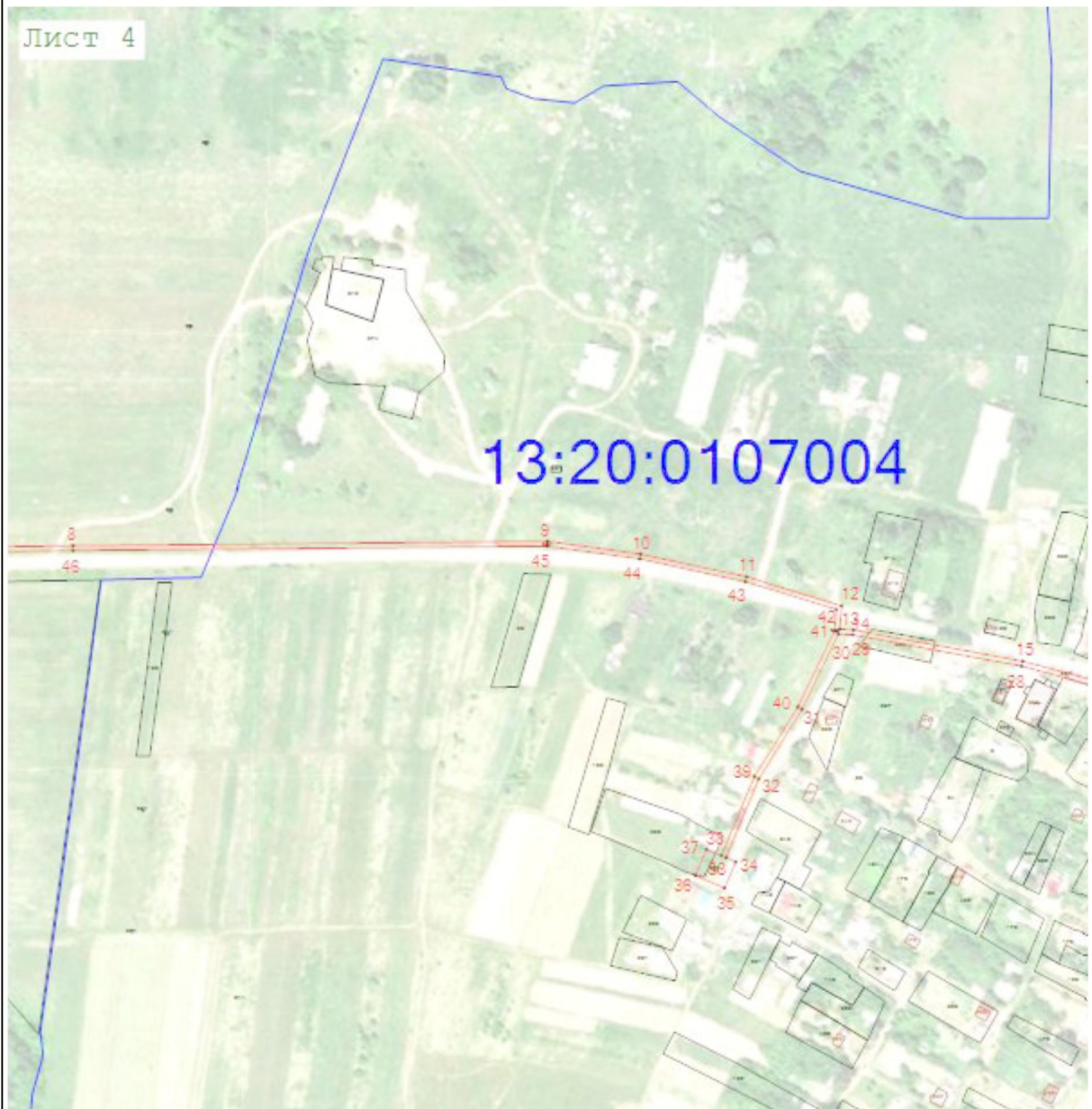
-  - Характерная точка границы
-  - Граница охранной зоны
-  - Граница кадастровой территории, поддерживаемая в ЕГРН
-  - Граница земельного участка, поддерживаемая в ЕГРН

Подпись  _____ Дата « 21 » ноября 20 22 г.

Место для оттиска печати (при наличии) лица, составившего описание местоположения границ объекта

Раздел 4
План границ объекта

Лист 4



Масштаб 1:5 000

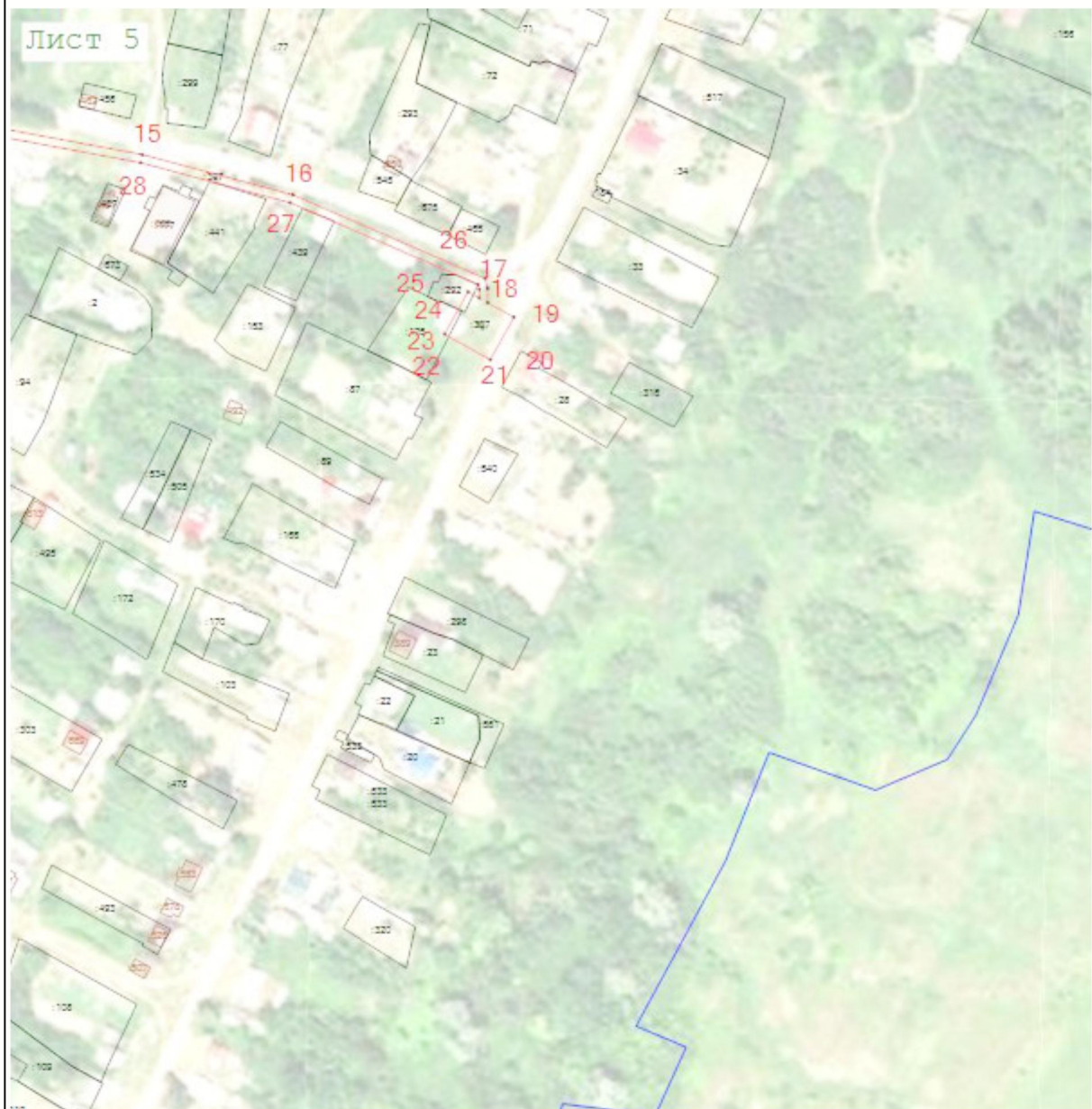
Используемые условные знаки и обозначения:

-  - Характерная точка границы
-  - Граница охранной зоны
-  - Граница кадастрового участка, поддерживаемая в ЕГРН
-  - Граница земельного участка, поддерживаемая в ЕГРН

Подпись  Дата « 21 » ноября 20 22 г.

Место для оттиска печати (при наличии) лица, составившего описание местоположения границ объекта

Раздел 4
План границ объекта



Масштаб 1:3 000

Используемые условные знаки и обозначения:

-  - Характерная точка границы
-  - Граница охранной зоны
-  - Граница кадастрового участка, содержащаяся в ЕГРН
-  - Граница земельного участка, содержащаяся в ЕГРН

Подпись  Дата « 21 » ноября 20 22 г.

Место для оттиска печати (при наличии) лица, составившего описание местоположения границ объекта

Прохождение границы		Описание прохождения границы
от точки	до точки	
1	2	3
1	19	на расстоянии 2 метров от оси газопровода
19	24	на расстоянии 10 метров от границы газорегуляторного пункта
24	33	на расстоянии 2 метров от оси газопровода
33	38	на расстоянии 10 метров от границы газорегуляторного пункта
38	1	на расстоянии 2 метров от оси газопровода