



**ПРАВИТЕЛЬСТВО
РЕСПУБЛИКИ МОРДОВИЯ
ПОСТАНОВЛЕНИЕ**

от 10.08.2023

№ 387

г. Саранск

Об утверждении границы охранной
зоны газораспределительной сети

В соответствии с постановлением Правительства Российской Федерации от 20 ноября 2000 г. № 878 «Об утверждении Правил охраны газораспределительных сетей» и на основании ходатайства акционерного общества «Газпром газораспределение Саранск» Правительство Республики Мордовия **п о с т а н о в л я е т**:

1. Утвердить границы охранной зоны объекта «Газопровод высокого и среднего давления с. Старый Город Темниковского района», назначение: Транспортировка газа, протяженность 9055 м, адрес объекта: Республика Мордовия, Темниковский район, с. Старый город, д. бн, кадастровый номер 13:19:0423002:705, находящегося в собственности акционерного общества «Газпром газораспределение Саранск», площадью 35500 кв. м согласно приложению.

2. Установить ограничения (обременения) на земельные участки, входящие в охранную зону газораспределительной сети, указанной в приложении к настоящему постановлению, определив условия их использования в соответствии с Правилами охраны газораспределительных сетей, утвержденными постановлением Правительства Российской Федерации от 20 ноября 2000 г. № 878.

3. Настоящее постановление вступает в силу со дня его официального опубликования.

Председатель Правительства
Республики Мордовия



Д. ПОЗДНЯКОВ

Приложение
к постановлению Правительства
Республики Мордовия
от 10 августа 2023 г. № 387

ОПИСАНИЕ МЕСТОПОЛОЖЕНИЯ ГРАНИЦ
Газопровод высокого и среднего давления с. Старый Город Темниковского района

(наименование объекта, местоположение границ которого описано (далее - объект))

Раздел 1

Сведения об объекте		
№ п/п	Характеристики объекта	Описание характеристик
1	2	3
1	Местоположение объекта	Республика Мордовия, Темниковский р-н
2	Площадь объекта ± величина погрешности определения площади ($P \pm \Delta P$)	35 500 м ² ± 66 м ²
3	Иные характеристики объекта	<p>Вид объекта реестра границ: Зона с особыми условиями использования территории</p> <p>Содержание ограничений использования объектов недвижимости в пределах зоны или территории: В границах зоны с особыми условиями использования территории, режим использования земельных участков устанавливается с учетом правил охраны газораспределительных сетей, утвержденных постановлением Правительства Российской Федерации от 20 ноября 2000 года № 878. Согласно пункту 14 на земельные участки, входящие в охранные зоны газораспределительных сетей, в целях предупреждения их повреждения или нарушения условий их нормальной эксплуатации налагаются ограничения (обременения), которыми запрещается лицам, указанным в пункте 2 настоящих Правил:</p> <p>а) строить объекты жилищно-гражданского и производственного назначения;</p> <p>б) сносить и реконструировать мосты, коллекторы, автомобильные и железные дороги с расположенными на них газораспределительными сетями без предварительного выноса этих газопроводов по согласованию с эксплуатационными организациями;</p> <p>в) разрушать берегоукрепительные сооружения, водопропускные устройства, земляные и иные сооружения, предохраняющие газораспределительные сети от разрушений;</p> <p>г) перемещать, повреждать, засыпать и уничтожать опознавательные знаки, контрольно-измерительные пункты и другие устройства газораспределительных сетей;</p> <p>д) устраивать свалки и склады, разливать растворы кислот, солей, щелочей и других химически активных веществ;</p> <p>е) огораживать и перегораживать охранные зоны, препятствовать доступу персонала эксплуатационных организаций к газораспределительным сетям, проведению обслуживания и устранению повреждений газораспределительных сетей;</p> <p>ж) разводить огонь и размещать источники огня;</p> <p>з) рыть погреба, копать и обрабатывать почву сельскохозяйственными и мелиоративными орудиями и механизмами на глубину более 0,3 метра;</p> <p>и) открывать калитки и двери газорегуляторных пунктов, станций катодной и дренажной защиты, люки подземных колодцев, включать или отключать электроснабжение средств связи, освещения и систем телемеханики;</p> <p>к) набрасывать, приставлять и привязывать к опорам и надземным газопроводам, ограждениям и зданиям газораспределительных сетей посторонние предметы, лестницы, влезать на них;</p> <p>л) самовольно подключаться к газораспределительным сетям.</p>

Раздел 2

Сведения о местоположении границ объекта					
1. Система координат МСК-13, зона 1					
2. Сведения о характерных точках границ объекта					
Обозначение характерных точек границ	Координаты, м		Метод определения координат характерной точки	Средняя квадратическая погрешность положения характерной точки (Мт), м	Описание обозначения точки на местности (при наличии)
	X	Y			
1	2	3	4	5	6
1	448 020,74	1 156 618,08	Аналитический метод	0,10	—
2	448 012,54	1 156 640,28		0,10	
3	447 991,73	1 156 632,57		0,10	
4	447 995,11	1 156 623,41		0,10	
5	447 840,92	1 156 562,92		0,10	
6	447 661,63	1 156 488,93		0,10	
7	447 549,70	1 156 443,00		0,10	
8	447 458,20	1 156 411,91		0,10	
9	447 389,87	1 156 394,44		0,10	
10	447 315,06	1 156 579,58		0,10	
11	447 319,80	1 156 618,86		0,10	
12	447 376,86	1 156 698,50		0,10	
13	447 744,42	1 157 053,16		0,10	
14	447 752,36	1 157 045,98		0,10	
15	447 767,03	1 157 062,18		0,10	
16	447 749,06	1 157 078,46		0,10	
17	447 734,39	1 157 062,26		0,10	
18	447 741,45	1 157 055,86		0,10	
19	447 373,82	1 156 701,13		0,10	
20	447 315,95	1 156 620,36		0,10	
21	447 311,86	1 156 586,46		0,10	
22	447 260,01	1 156 697,05		0,10	
23	447 208,65	1 156 763,48		0,10	
24	447 227,36	1 156 830,21		0,10	
25	447 235,37	1 156 827,33		0,10	
26	447 243,11	1 156 848,96		0,10	
27	447 222,44	1 156 856,39		0,10	
28	447 214,71	1 156 834,76		0,10	
29	447 223,58	1 156 831,57		0,10	
30	447 204,25	1 156 762,63		0,10	
31	447 256,58	1 156 694,97		0,10	
32	447 311,17	1 156 578,49		0,10	
33	447 386,09	1 156 393,12		0,10	
34	447 327,57	1 156 367,43		0,10	
35	447 316,85	1 156 363,63		0,10	
36	447 261,70	1 156 348,62		0,10	
37	447 116,47	1 156 311,08		0,10	
38	446 784,03	1 156 210,52		0,10	
39	446 747,61	1 156 204,53		0,10	
40	446 728,52	1 156 247,71		0,10	
41	446 659,55	1 156 290,32		0,10	
42	446 563,80	1 156 316,13		0,10	
43	446 526,57	1 156 346,87		0,10	
44	446 504,04	1 156 406,81		0,10	
45	446 398,09	1 156 796,85		0,10	
46	446 310,58	1 157 048,53		0,10	
47	446 161,64	1 157 354,49		0,10	
48	446 002,23	1 157 553,99		0,10	
49	445 835,80	1 157 735,83		0,10	
50	445 735,51	1 157 840,80		0,10	

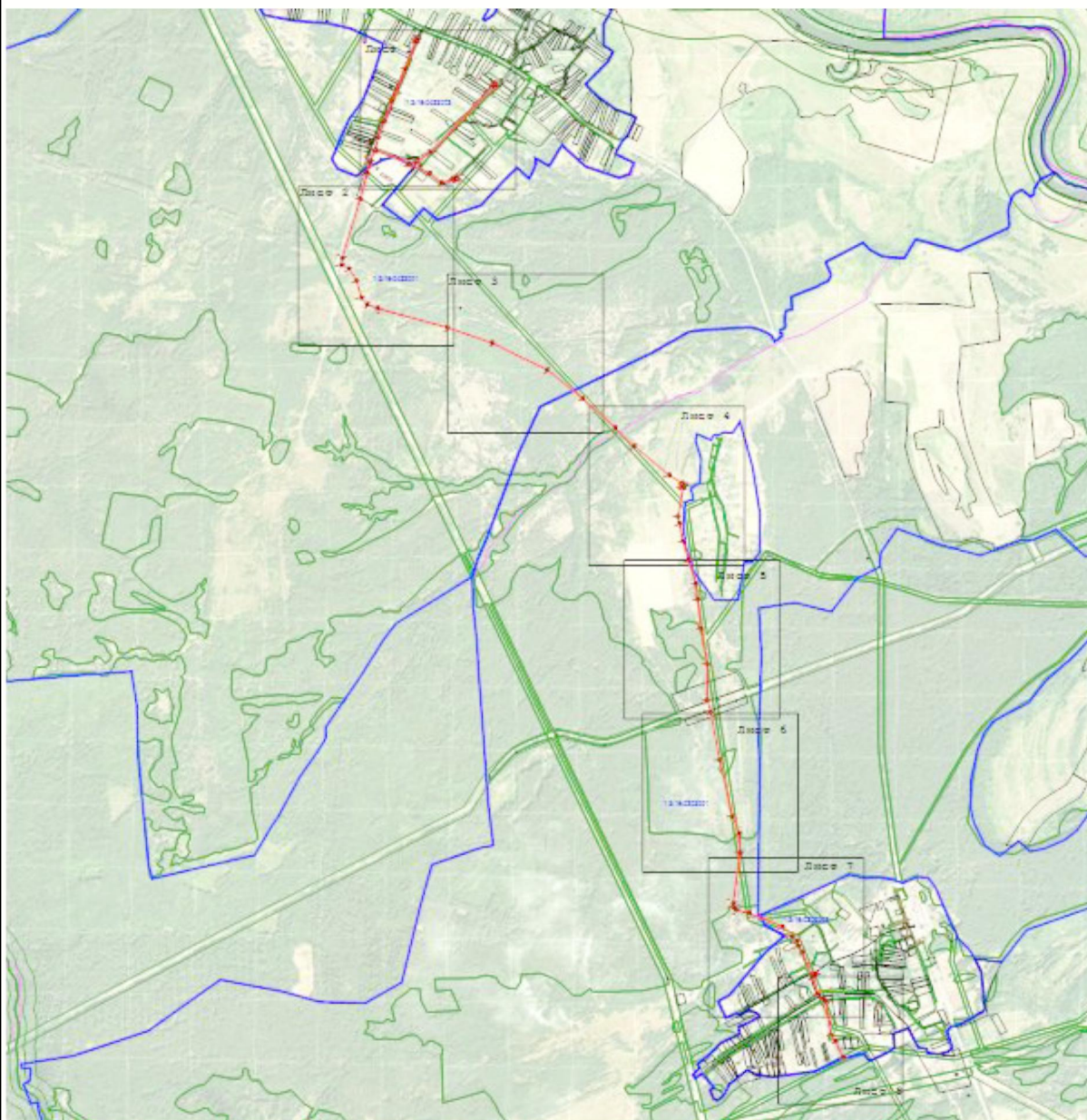
Раздел 2

Сведения о местоположении границ объекта					
1	2	3	4	5	6
51	445 572,83	1 158 037,59		0,10	
52	445 527,85	1 158 109,66		0,10	
53	445 532,81	1 158 112,31		0,10	
54	445 521,70	1 158 133,07		0,10	
55	445 499,72	1 158 121,33		0,10	
56	445 502,83	1 158 115,50		0,10	
57	445 341,83	1 158 086,94		0,10	
58	445 305,57	1 158 094,80		0,10	
59	445 205,60	1 158 114,65		0,10	
60	445 098,31	1 158 144,39		0,10	
61	444 967,27	1 158 187,37		0,10	
62	444 879,54	1 158 197,92		0,10	
63	444 715,73	1 158 215,32		0,10	
64	444 518,45	1 158 251,04		0,10	
65	444 317,38	1 158 248,98		0,10	
66	444 247,43	1 158 270,03		0,10	
67	443 982,75	1 158 318,68		0,10	
68	443 667,09	1 158 390,69		0,10	
69	443 572,59	1 158 428,94		0,10	
70	443 464,25	1 158 434,22		0,10	
71	443 181,70	1 158 395,70		0,10	
72	443 159,36	1 158 394,95		0,10	
73	443 144,86	1 158 411,59		0,10	
74	443 127,72	1 158 483,04		0,10	
75	443 052,58	1 158 672,42		0,10	
76	442 998,74	1 158 723,24		0,10	
77	442 971,57	1 158 753,64		0,10	
78	442 942,33	1 158 758,77		0,10	
79	442 910,14	1 158 781,49		0,10	
80	442 774,32	1 158 838,14	Аналитический метод	0,10	—
81	442 788,59	1 158 858,99		0,10	
82	442 785,28	1 158 861,23		0,10	
83	442 770,40	1 158 839,64		0,10	
84	442 669,65	1 158 872,42		0,10	
85	442 650,92	1 158 896,25		0,10	
86	442 636,07	1 158 909,38		0,10	
87	442 446,81	1 158 941,66		0,10	
88	442 409,81	1 158 968,15		0,10	
89	442 323,03	1 159 007,09		0,10	
90	442 324,17	1 159 009,70		0,10	
91	442 320,50	1 159 011,31		0,10	
92	442 317,78	1 159 005,06		0,10	
93	442 407,81	1 158 964,67		0,10	
94	442 445,23	1 158 937,87		0,10	
95	442 634,27	1 158 905,64		0,10	
96	442 648,00	1 158 893,49		0,10	
97	442 667,25	1 158 868,98		0,10	
98	442 770,33	1 158 835,46		0,10	
99	442 908,19	1 158 777,97		0,10	
100	442 940,76	1 158 754,98		0,10	
101	442 969,51	1 158 749,95		0,10	
102	442 995,87	1 158 720,45		0,10	
103	443 049,19	1 158 670,12		0,10	
104	443 123,90	1 158 481,82		0,10	
105	443 141,20	1 158 409,70		0,10	
106	443 157,59	1 158 390,89		0,10	
107	443 182,04	1 158 391,73		0,10	
108	443 464,42	1 158 430,20		0,10	

Раздел 2

Сведения о местоположении границ объекта					
1	2	3	4	5	6
109	443 571,72	1 158 424,98	Аналитический метод	0,10	—
110	443 665,89	1 158 386,86		0,10	
111	443 981,94	1 158 314,76		0,10	
112	444 246,49	1 158 266,13		0,10	
113	444 316,81	1 158 244,98		0,10	
114	444 518,11	1 158 247,04		0,10	
115	444 715,16	1 158 211,36		0,10	
116	444 879,09	1 158 193,94		0,10	
117	444 966,40	1 158 183,45		0,10	
118	445 097,15	1 158 140,56		0,10	
119	445 204,68	1 158 110,76		0,10	
120	445 304,76	1 158 090,89		0,10	
121	445 341,75	1 158 082,87		0,10	
122	445 504,81	1 158 111,78		0,10	
123	445 510,79	1 158 100,57		0,10	
124	445 524,32	1 158 107,78		0,10	
125	445 569,58	1 158 035,24		0,10	
126	445 732,52	1 157 838,15		0,10	
127	445 832,88	1 157 733,09		0,10	
128	445 999,19	1 157 551,38		0,10	
129	446 158,24	1 157 352,34		0,10	
130	446 306,88	1 157 046,99		0,10	
131	446 394,27	1 156 795,68		0,10	
132	446 500,23	1 156 405,57		0,10	
133	446 523,20	1 156 344,45		0,10	
134	446 561,92	1 156 312,49		0,10	
135	446 657,95	1 156 286,60		0,10	
136	446 725,36	1 156 244,95		0,10	
137	446 745,20	1 156 200,07		0,10	
138	446 784,94	1 156 206,61		0,10	
139	447 117,55	1 156 307,23	0,10		
140	447 262,73	1 156 344,75	0,10		
141	447 318,05	1 156 359,80	0,10		
142	447 329,05	1 156 363,71	0,10		
143	447 389,32	1 156 390,17	0,10		
144	447 459,34	1 156 408,08	0,10		
145	447 551,10	1 156 439,26	0,10		
146	447 663,15	1 156 485,24	0,10		
147	447 842,41	1 156 559,20	0,10		
148	447 996,49	1 156 619,67	0,10		
149	447 999,93	1 156 610,37	0,10		
1	448 020,74	1 156 618,08	0,10		
3. Сведения о характерных точках части (частей) границы объекта					
1	2	3	4	5	6
—	—	—	—	—	—

Раздел 4 План границ объекта



Масштаб 1:35 000

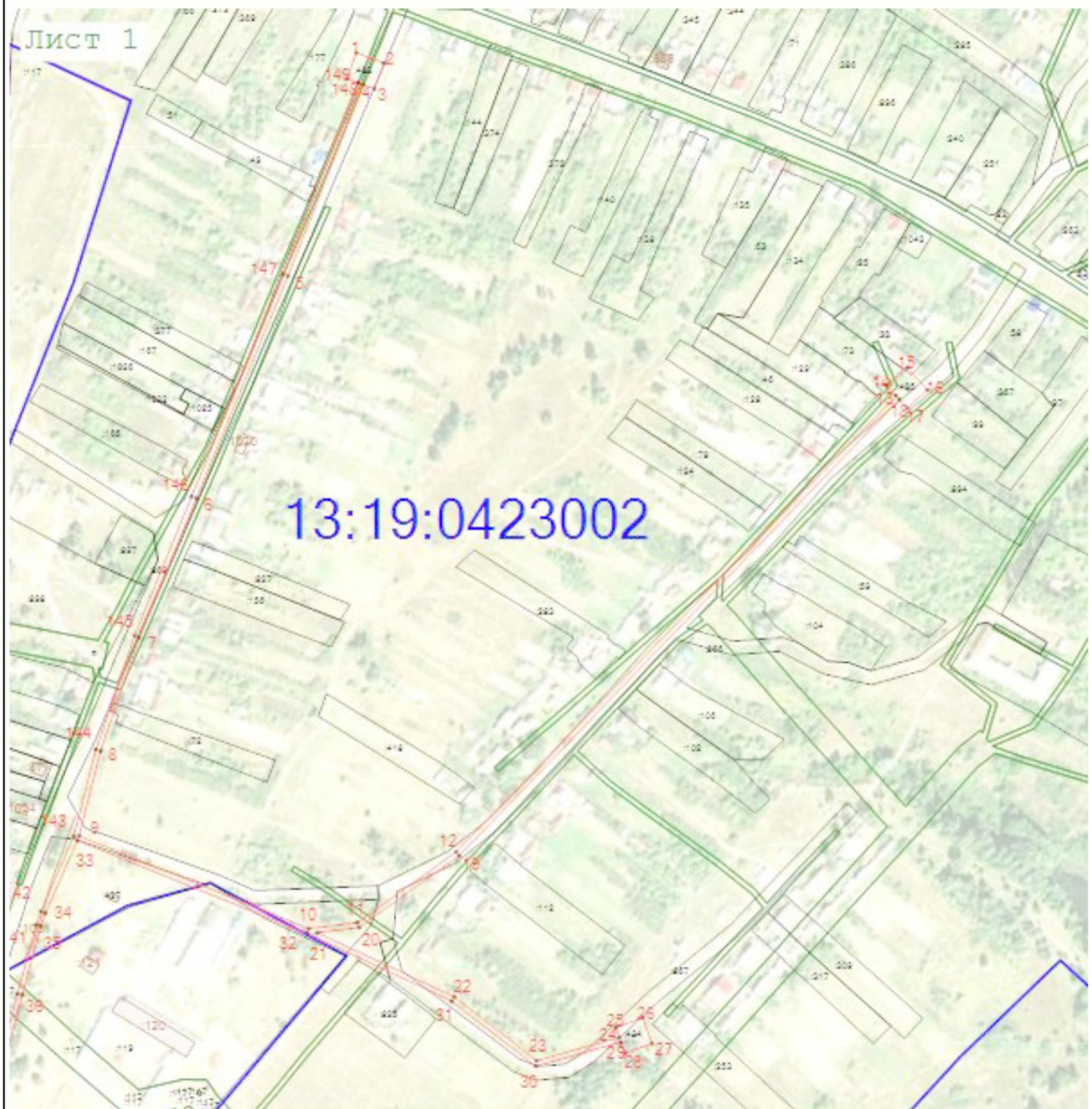
Используемые условные знаки и обозначения:

- Характерная точка границы
- Граница охранной зоны
- Граница кадастрового участка, содержащаяся в ЕГРН
- Граница земельного участка, содержащаяся в ЕГРН

Подпись _____ Дата « 21 » ноября 20 22 г.

Место для оттиска печати (при наличии) лица, составившего описание местоположения границ объекта

Раздел 4
План границ объекта



Масштаб 1:5 000

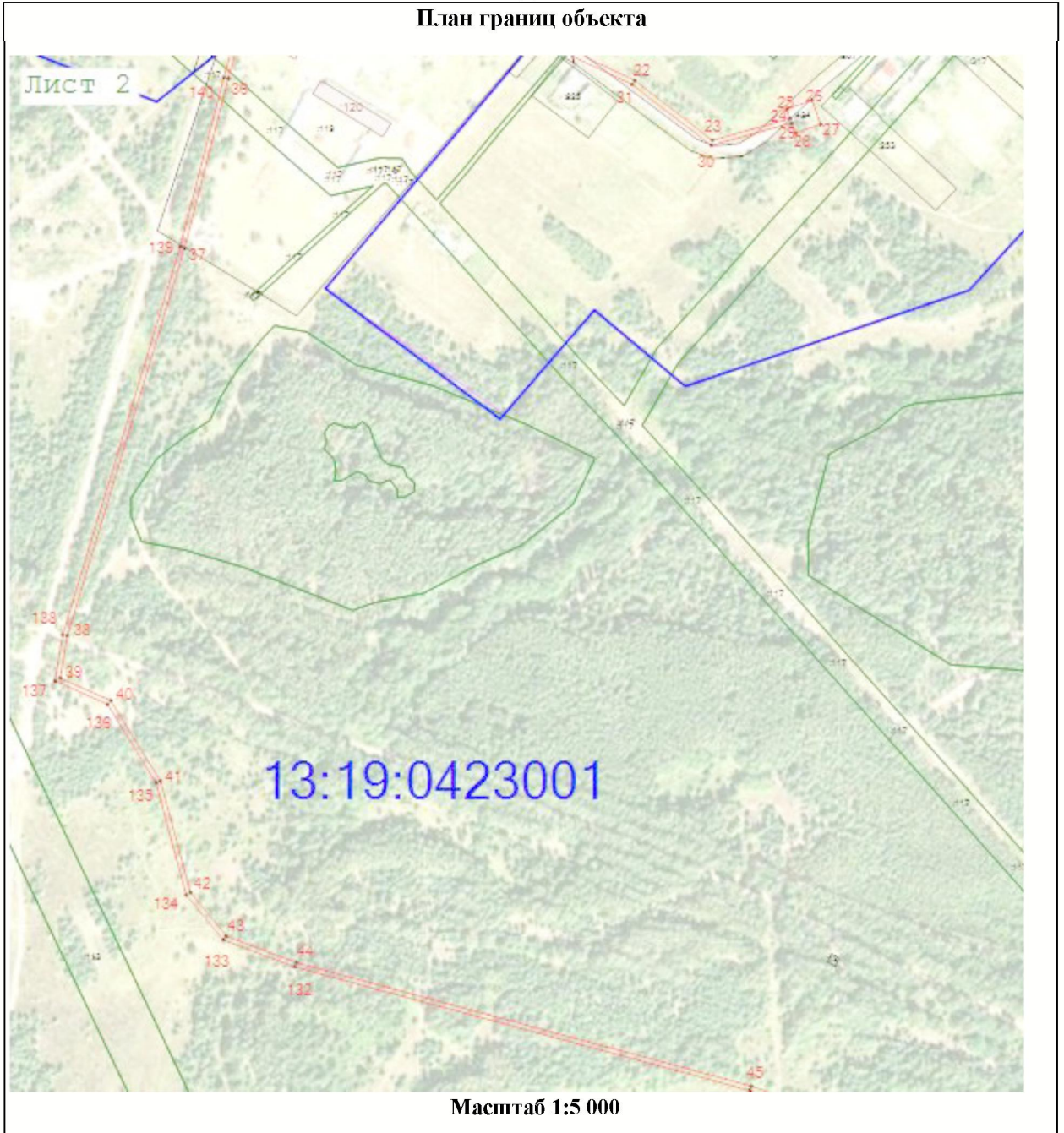
Используемые условные знаки и обозначения:

-  - Характерная точка границы
-  - Граница охранной зоны
-  - Граница кадастрового участка, содержащаяся в ЕГРН
-  - Граница земельного участка, содержащаяся в ЕГРН

Подпись  Дата « 21 » ноября 20 22 г.

Место для оттиска печати (при наличии) лица, составившего описание местоположения границ объекта

Раздел 4
План границ объекта



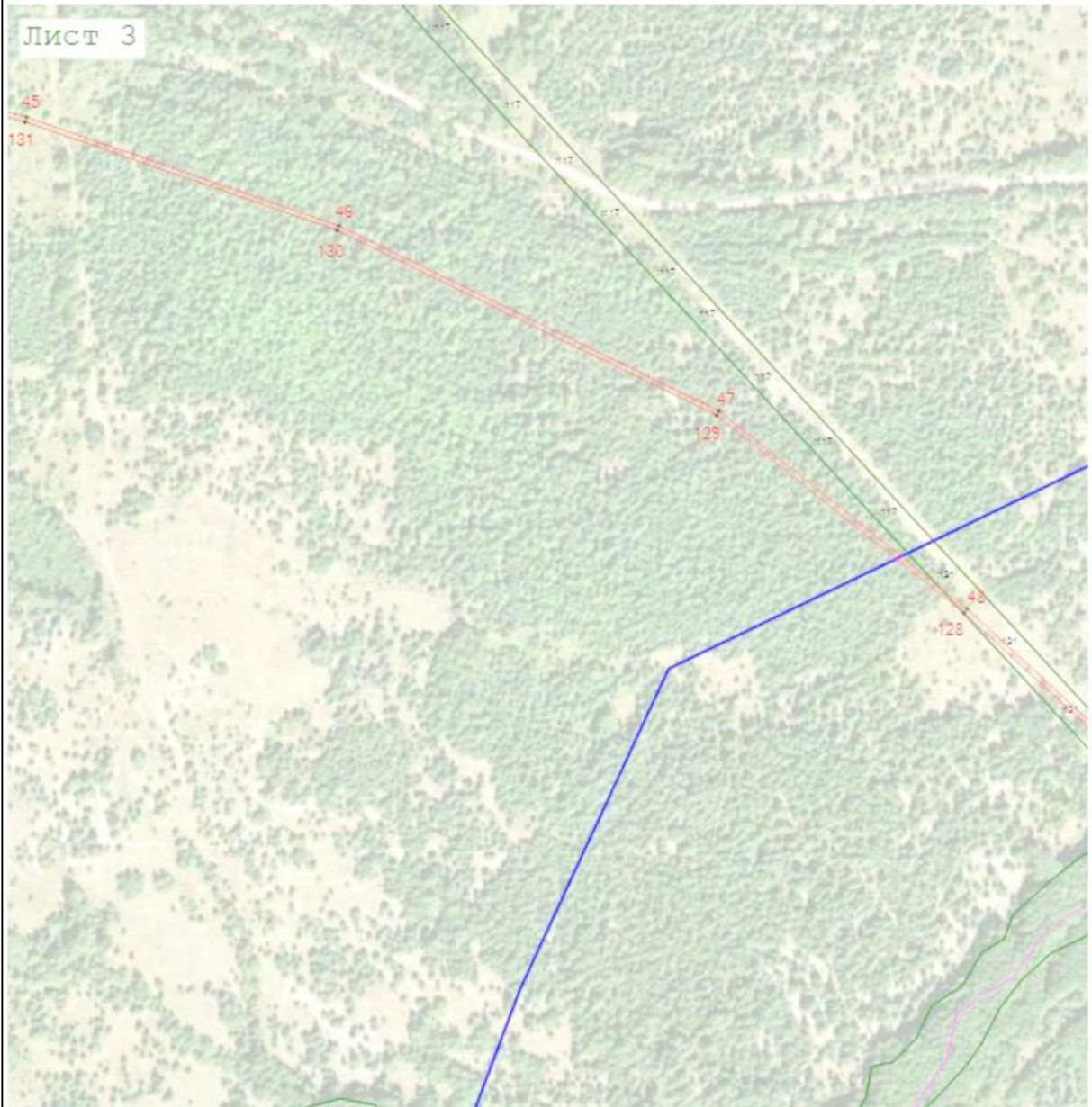
Используемые условные знаки и обозначения:

-  - Характерная точка границы
-  - Граница охранной зоны
-  - Граница кадастрового участка, содержащаяся в ЕГРН
-  - Граница земельного участка, содержащаяся в ЕГРН

Подпись  _____ Дата « 21 » ноября 20 22 г.

Место для оттиска печати (при наличии) лица, составившего описание местоположения границ объекта

Раздел 4
План границ объекта



Масштаб 1:5 000

Используемые условные знаки и обозначения:

-  - Характерная точка границы
-  - Граница охранной зоны
-  - Граница кадастровой территории, содержащаяся в ЕГРН
-  - Граница земельного участка, содержащаяся в ЕГРН

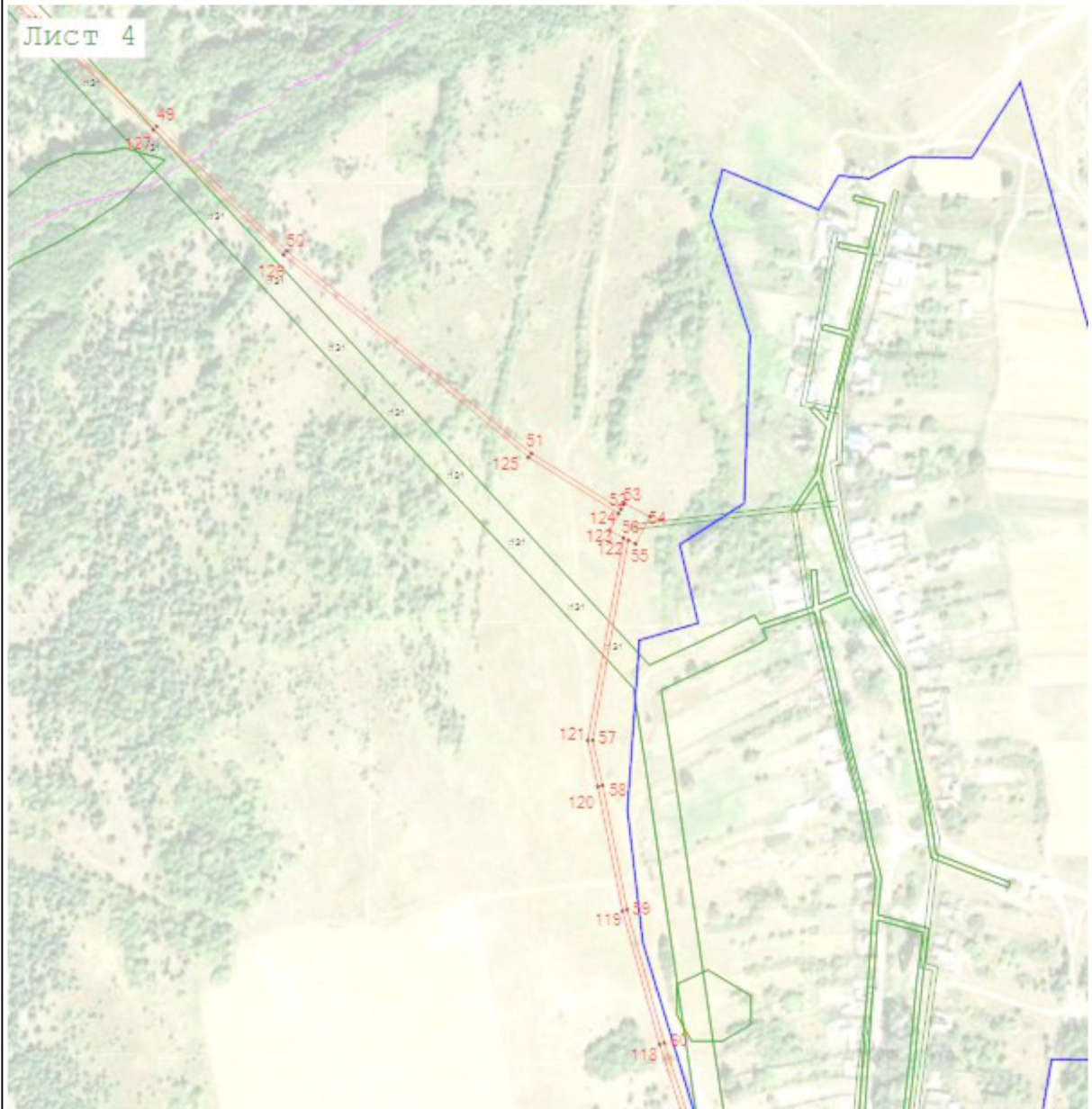
Подпись _____



Дата « 21 » ноября 20 22 г.

Место для оттиска печати (при наличии) лица, составившего описание местоположения границ объекта

Раздел 4
План границ объекта



Масштаб 1:5 000

Используемые условные знаки и обозначения:

-  - Характерная точка границы
-  - Граница охранной зоны
-  - Граница кадастрового участка, содержащаяся в ЕГРН
-  - Граница земельного участка, содержащаяся в ЕГРН

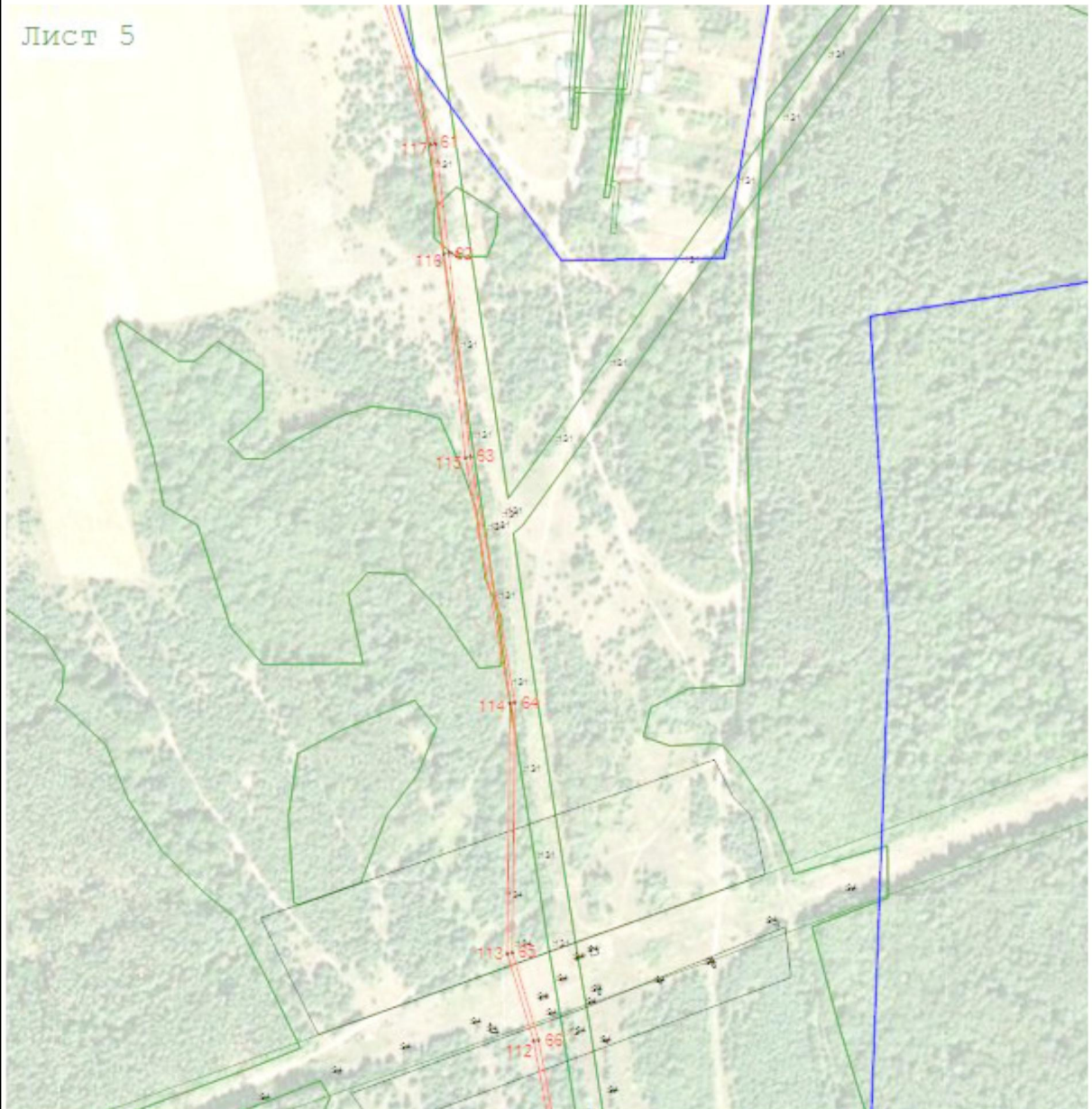
Подпись  Дата « 21 » ноября 20 22 г.



Место для оттиска печати (при наличии) лица, составившего описание местоположения границ объекта

Раздел 4
План границ объекта

Лист 5



Масштаб 1:5 000

Используемые условные знаки и обозначения:

-  - Характерная точка границы
-  - Граница охранной зоны
-  - Граница кадастровой территории, содержащаяся в ЕГРН
-  - Граница земельного участка, содержащаяся в ЕГРН

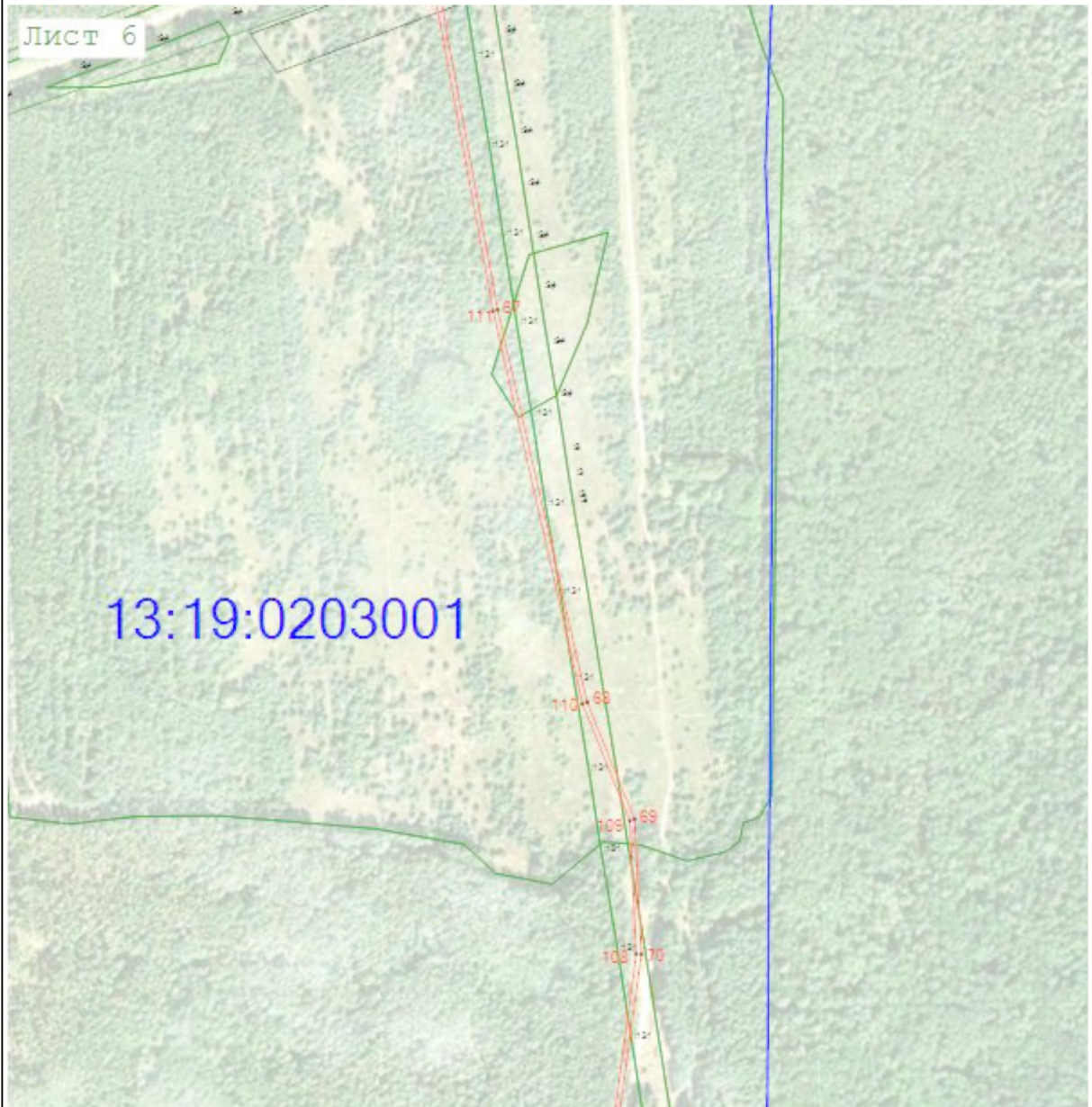
Подпись _____



Дата « 21 » ноября 20 22 г.

Место для оттиска печати (при наличии) лица, составившего описание местоположения границ объекта

Раздел 4
План границ объекта



Масштаб 1:5 000

Используемые условные знаки и обозначения:

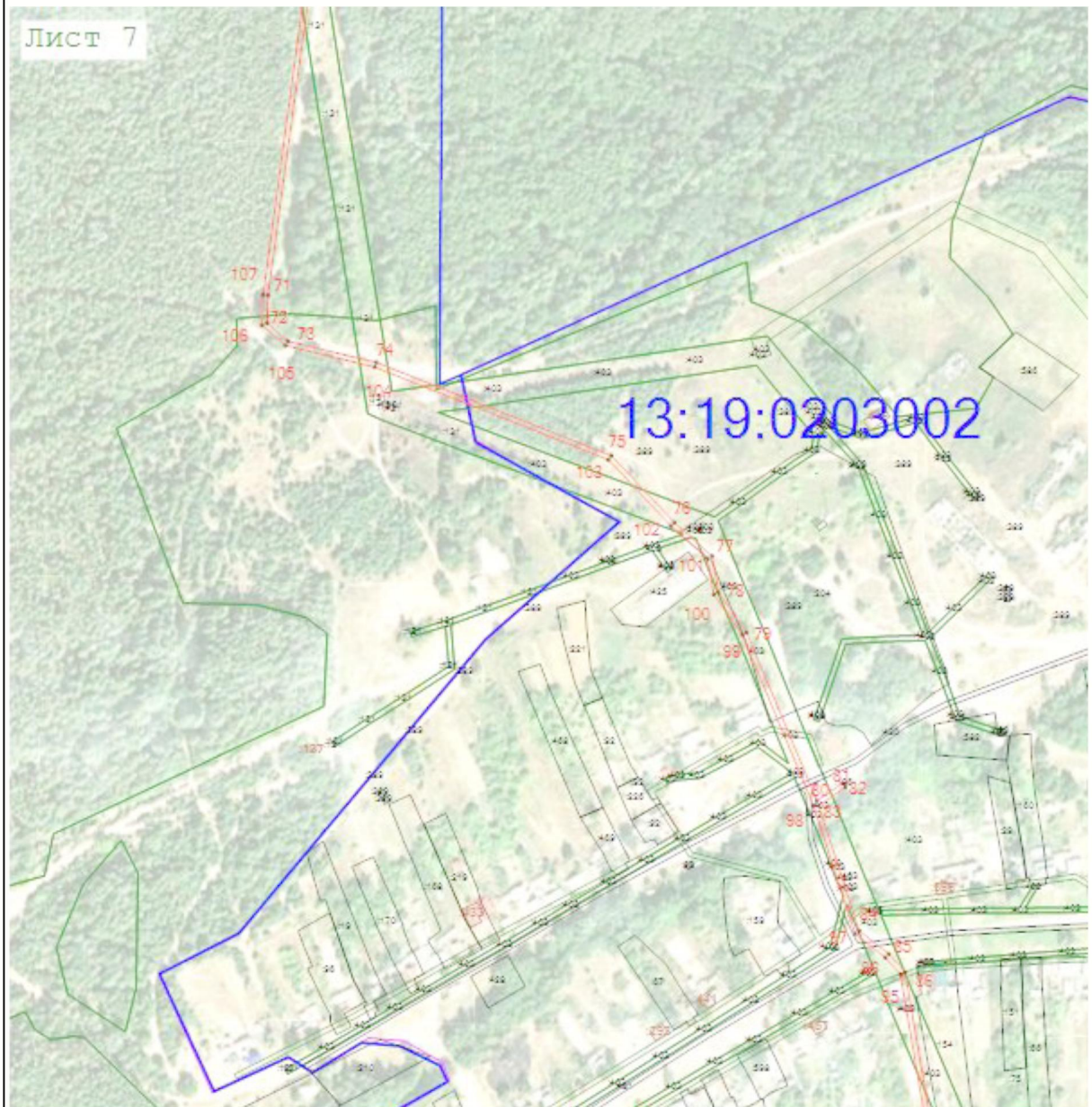
-  - Характерная точка границы
-  - Граница охранной зоны
-  - Граница кадастровой территории, содержащаяся в ЕГРН
-  - Граница земельной собственности, содержащаяся в ЕГРН

Подпись  Дата « 21 » ноября 20 22 г.

Место для оттиска печати (при наличии) лица, составившего описание местоположения границ объекта



Раздел 4
План границ объекта



Масштаб 1:5 000

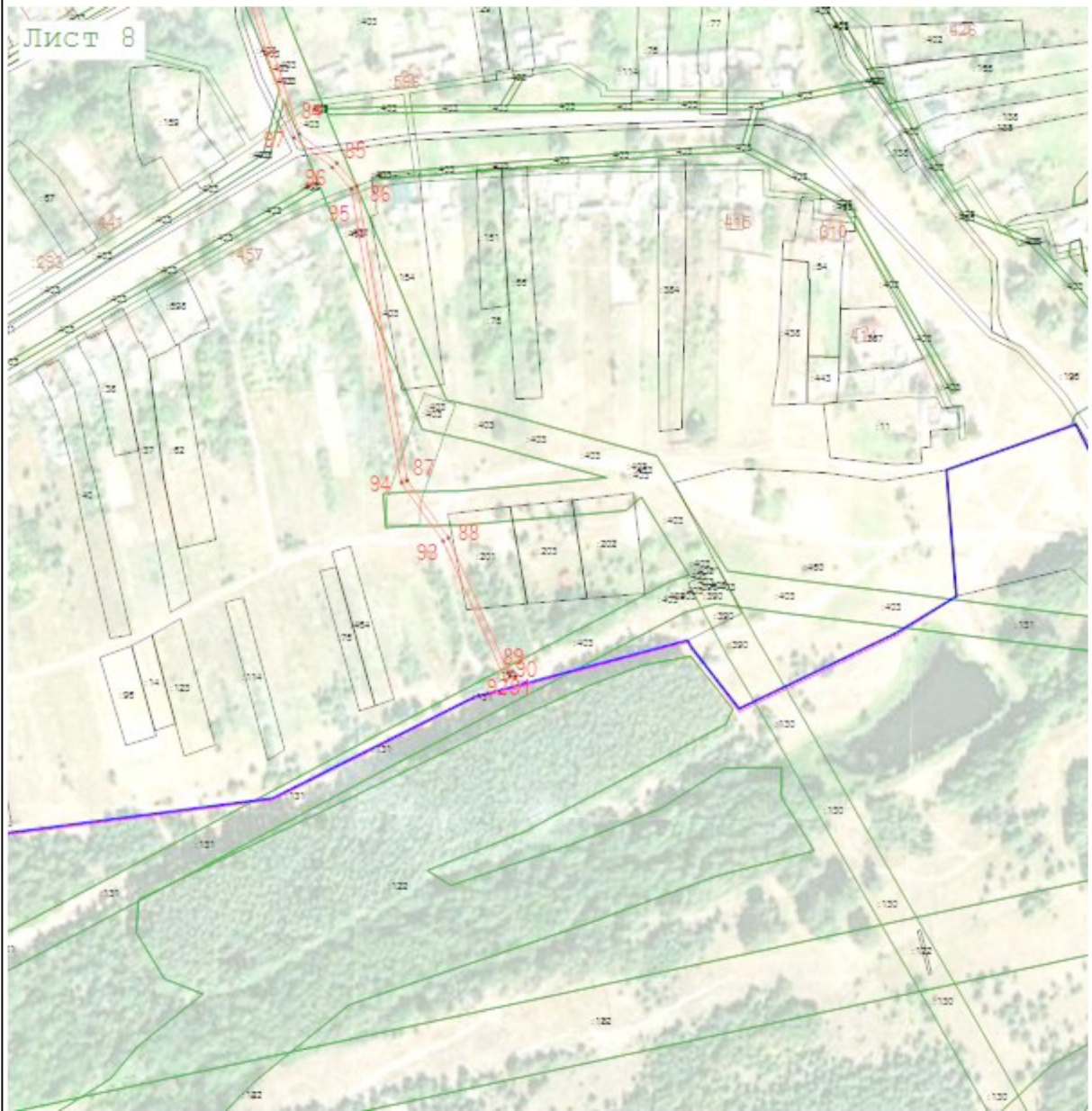
Используемые условные знаки и обозначения:

-  - Характерная точка границы
-  - Граница охранной зоны
-  - Граница кадастрового участка, содержащаяся в ЕГРН
-  - Граница земельного участка, содержащаяся в ЕГРН

Подпись   Дата « 21 » ноября 20 22 г.

Место для оттиска печати (при наличии) лица, составившего описание местоположения границ объекта

Раздел 4
План границ объекта



Масштаб 1:4 000

Используемые условные знаки и обозначения:

-  - Характерная точка границы
-  - Граница охранной зоны
-  - Граница кадастровой территории, содержащаяся в ЕГРН
-  - Граница земель, находящихся в ЕГРН

Подпись _____



Дата « 21 » ноября 20 22 г.

Место для оттиска печати (при наличии) лица, составившего описание местоположения границ объекта

Прохождение границы		Описание прохождения границы
от точки	до точки	
1	2	3
1	4	на расстоянии 10 метров от границы газорегуляторного пункта
4	13	на расстоянии 2 метров от оси газопровода
13	18	на расстоянии 10 метров от границы газорегуляторного пункта
18	24	на расстоянии 2 метров от оси газопровода
24	29	на расстоянии 10 метров от границы газорегуляторного пункта
29	52	на расстоянии 2 метров от оси газопровода
52	56	на расстоянии 10 метров от границы газорегуляторного пункта
56	122	на расстоянии 2 метров от оси газопровода
122	124	на расстоянии 10 метров от границы газорегуляторного пункта
124	148	на расстоянии 2 метров от оси газопровода
148	1	на расстоянии 10 метров от границы газорегуляторного пункта