



ПРАВИТЕЛЬСТВО РЕСПУБЛИКИ МОРДОВИЯ

ПОСТАНОВЛЕНИЕ

от 10.08.2023

№ 388

г. Саранск

Об утверждении границы охранной
зоны газораспределительной сети

В соответствии с постановлением Правительства Российской Федерации от 20 ноября 2000 г. № 878 «Об утверждении Правил охраны газораспределительных сетей» и на основании ходатайства акционерного общества «Газпром газораспределение Саранск» Правительство Республики Мордовия **п о с т а н о в л я е т**:

1. Утвердить границы охранной зоны объекта «Подземный газопровод высокого давления $P_{раб.}=6,0$ кг/см² от места врезки до ГРПШ с. Мельсетьево», назначение: Транспортировка газа, протяженность 4546 м, адрес объекта: Республика Мордовия, Теньгушевский район, село Мельсетьево, кадастровый номер 13:20:0000000:99, находящегося в собственности акционерного общества «Газпром газораспределение Саранск», площадью 17281 кв. м согласно приложению.

2. Установить ограничения (обременения) на земельные участки, входящие в охранную зону газораспределительной сети, указанной в приложении к настоящему постановлению, определив условия их использования в соответствии с Правилами охраны газораспределительных сетей, утвержденными постановлением Правительства Российской Федерации от 20 ноября 2000 г. № 878.

3. Настоящее постановление вступает в силу со дня его официального опубликования.

Председатель Правительства
Республики Мордовия



Д. ПОЗДНЯКОВ

Приложение
к постановлению Правительства
Республики Мордовия
от 10 августа 2023 г. № 388

ОПИСАНИЕ МЕСТОПОЛОЖЕНИЯ ГРАНИЦ

Подземный газопровод высокого давления $P_{раб.}=6,0$ кз/см² от места врезки до ГРППИ с. Мельсетьево

(наименование объекта, местоположение границ которого описано (далее - объект))

Раздел 1

Сведения об объекте		
№ п/п	Характеристики объекта	Описание характеристик
1	2	3
1	Местоположение объекта	Республика Мордовия, Теньгушевский р-н
2	Площадь объекта ± величина погрешности определения площади ($P \pm \Delta P$)	17 281 м ² ± 46 м ²
3	Иные характеристики объекта	<p>Вид объекта реестра границ: Зона с особыми условиями использования территории</p> <p>Содержание ограничений использования объектов недвижимости в пределах зоны или территории: В границах зоны с особыми условиями использования территории, режим использования земельных участков устанавливается с учетом правил охраны газораспределительных сетей, утвержденных постановлением Правительства Российской Федерации от 20 ноября 2000 года № 878. Согласно пункту 14 на земельные участки, входящие в охранные зоны газораспределительных сетей, в целях предупреждения их повреждения или нарушения условий их нормальной эксплуатации налагаются ограничения (обременения), которыми запрещается лицам, указанным в пункте 2 настоящих Правил:</p> <ul style="list-style-type: none"> а) строить объекты жилищно-гражданского и производственного назначения; б) сносить и реконструировать мосты, коллекторы, автомобильные и железные дороги с расположенными на них газораспределительными сетями без предварительного выноса этих газопроводов по согласованию с эксплуатационными организациями; в) разрушать берегоукрепительные сооружения, водопропускные устройства, земляные и иные сооружения, предохраняющие газораспределительные сети от разрушений; г) перемещать, повреждать, засыпать и уничтожать опознавательные знаки, контрольно-измерительные пункты и другие устройства газораспределительных сетей; д) устраивать свалки и склады, разливать растворы кислот, солей, щелочей и других химически активных веществ; е) огораживать и перегораживать охранные зоны, препятствовать доступу персонала эксплуатационных организаций к газораспределительным сетям, проведению обслуживания и устранению повреждений газораспределительных сетей; ж) разводить огонь и размещать источники огня; з) рыть погреба, копать и обрабатывать почву сельскохозяйственными и мелиоративными орудиями и механизмами на глубину более 0,3 метра; и) открывать калитки и двери газорегуляторных пунктов, станций катодной и дренажной защиты, люки подземных колодцев, включать или отключать электроснабжение средств связи, освещения и систем телемеханики; к) набрасывать, приставлять и привязывать к опорам и надземным газопроводам, ограждениям и зданиям газораспределительных сетей посторонние предметы, лестницы, влезать на них; л) самовольно подключаться к газораспределительным сетям.

Раздел 2

Сведения о местоположении границ объекта					
1. Система координат МСК-13, зона 1					
2. Сведения о характерных точках границ объекта					
Обозначение характерных точек границ	Координаты, м		Метод определения координат характерной точки	Средняя квадратическая погрешность положения характерной точки (Мт), м	Описание обозначения точки на местности (при наличии)
	X	Y			
1	2	3	4	5	6
1	457 556,88	1 113 645,31	Аналитический метод	0,10	—
2	457 537,75	1 113 663,44		0,10	
3	457 531,68	1 113 657,03		0,10	
4	457 519,13	1 113 670,25		0,10	
5	457 385,36	1 113 806,18		0,10	
6	457 283,86	1 113 988,91		0,10	
7	456 630,80	1 114 613,92		0,10	
8	456 086,90	1 115 127,47		0,10	
9	455 937,12	1 115 149,35		0,10	
10	455 093,77	1 114 961,50		0,10	
11	454 963,84	1 114 939,28		0,10	
12	454 597,72	1 114 934,30		0,10	
13	454 573,66	1 115 108,24		0,10	
14	454 536,33	1 115 131,82		0,10	
15	454 414,58	1 115 179,65		0,10	
16	454 316,63	1 115 184,83		0,10	
17	454 188,02	1 115 216,84		0,10	
18	454 187,05	1 115 212,97		0,10	
19	454 316,04	1 115 180,85		0,10	
20	454 413,72	1 115 175,70		0,10	
21	454 534,51	1 115 128,23		0,10	
22	454 569,95	1 115 105,85		0,10	
23	454 594,24	1 114 930,25		0,10	
24	454 964,21	1 114 935,28		0,10	
25	455 094,54	1 114 957,56		0,10	
26	455 937,27	1 115 145,28		0,10	
27	456 085,07	1 115 123,68		0,10	
28	456 628,04	1 114 611,03		0,10	
29	457 280,66	1 113 986,43		0,10	
30	457 382,13	1 113 803,76		0,10	
31	457 516,25	1 113 667,47		0,10	
32	457 528,92	1 113 654,12		0,10	
33	457 521,82	1 113 646,63		0,10	
34	457 540,95	1 113 628,51		0,10	
1	457 556,88	1 113 645,31	0,10		
3. Сведения о характерных точках части (частей) границы объекта					
1	2	3	4	5	6
—	—	—	—	—	—

Раздел 4 План границ объекта



Масштаб 1:20 000

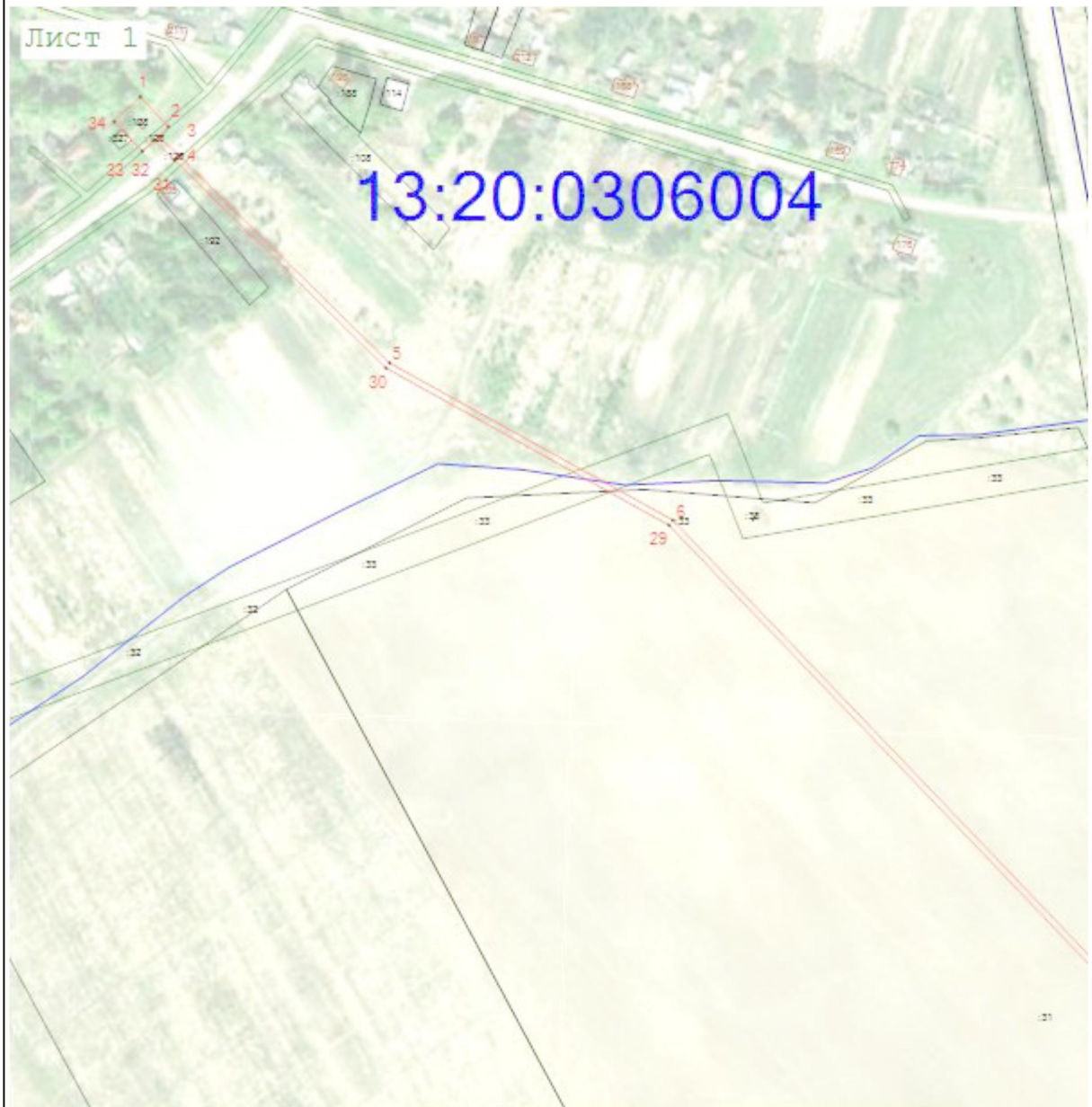
Используемые условные знаки и обозначения:

- - Характерная точка границы
- - Граница охранной зоны
- - Граница кадастровой территории, поддерживаемая в ЕГРН
- - Граница земель, находящихся в ЕГРН

Подпись  Дата « 21 » ноября 20 22 г.

Место для оттиска печати (при наличии) лица, составившего описание местоположения границ объекта

Раздел 4
План границ объекта



Масштаб 1:4 000

Используемые условные знаки и обозначения:

-  - Характерная точка границы
-  - Граница охранной зоны
-  - Граница кадастрового участка, не зарегистрированная в ЕГРН
-  - Граница земельного участка, зарегистрированная в ЕГРН

Подпись . Дата « 21 » ноября 20 22 г.

Место для оттиска печати (при наличии) лица, составившего описание местоположения границ объекта



Раздел 4
План границ объекта



Масштаб 1:4 000

Используемые условные знаки и обозначения:

-  - Характерная точка границы
-  - Граница охранной зоны
-  - Граница кадастрового участка, содержащаяся в ЕГРН
-  - Граница земельного участка, содержащаяся в ЕГРН

Подпись  Дата « 21 » ноября 20 22 г.

Место для оттиска печати (при наличии) лица, составившего описание местоположения границ объекта



Раздел 4
План границ объекта



Масштаб 1:4 000

Используемые условные знаки и обозначения:

-  - Характерная точка границы
-  - Граница охранной зоны
-  - Граница кадастрового участка, содержащаяся в ЕГРН
-  - Граница земельного участка, содержащаяся в ЕГРН

Подпись _____



Дата « 21 » ноября 20 22 г.

Место для оттиска печати (при наличии) лица, составившего описание местоположения границ объекта

Раздел 4
План границ объекта

Лист 4



Масштаб 1:4 000

Используемые условные знаки и обозначения:

-  - Характерная точка границы
-  - Граница охранной зоны
-  - Граница кадастрового участка, содержащаяся в ЕГРН
-  - Граница земельного участка, содержащаяся в ЕГРН

Подпись  Дата « 21 » ноября 20 22 г.

Место для оттиска печати (при наличии) лица, составившего описание местоположения границ объекта



Раздел 4
План границ объекта



Используемые условные знаки и обозначения:

-  - Характерная точка границы
-  - Граница охранной зоны
-  - Граница кадастрового участка, содержащаяся в ЕГРН
-  - Граница земельного участка, содержащаяся в ЕГРН

Подпись . Дата « 21 » ноября 20 22 г.

Место для оттиска печати (при наличии) лица, составившего описание местоположения границ объекта

Раздел 4
План границ объекта



Используемые условные знаки и обозначения:

-  - Характерная точка границы
-  - Граница охранной зоны
-  - Граница кадастрового участка, содержащаяся в ЕГРН
-  - Граница земельного участка, содержащаяся в ЕГРН

Подпись   Дата « 21 » ноября 20 22 г.

Место для оттиска печати (при наличии) лица, составившего описание местоположения границ объекта

Прохождение границы		Описание прохождения границы
от точки	до точки	
1	2	3
1	3	на расстоянии 10 метров от границы газорегуляторного пункта
3	32	на расстоянии 2 метров от оси газопровода
32	1	на расстоянии 10 метров от границы газорегуляторного пункта