



**ПРАВИТЕЛЬСТВО
РЕСПУБЛИКИ МОРДОВИЯ**

ПОСТАНОВЛЕНИЕ

от 15.06.2023

№ 278

г. Саранск

Об утверждении границы охранной
зоны газораспределительной сети

В соответствии с постановлением Правительства Российской Федерации от 20 ноября 2000 г. № 878 «Об утверждении Правил охраны газораспределительных сетей» и на основании ходатайства акционерного общества «Газпром газораспределение Саранск» Правительство Республики Мордовия **п о с т а н о в л я е т**:

1. Утвердить границы охранной зоны объекта «Газопровод межпоселковый от с. Анаево до п. Крюковка Зубово-Полянского района Республики Мордовия», назначение: 7.7. Сооружения трубопроводного транспорта, протяженность 1745 м, адрес объекта: Республика Мордовия, Зубово-Полянский район, Анаевское сельское поселение, село Анаево, кадастровый номер 13:08:0000000:458, находящегося в собственности общества с ограниченной ответственностью «Газпром межрегионгаз», площадью 9340 кв. м согласно приложению.

2. Установить ограничения (обременения) на земельные участки, входящие в охранную зону газораспределительной сети, указанной в приложении к настоящему постановлению, определив условия их использования в соответствии с Правилами охраны газораспределительных сетей, утвержденными постановлением Правительства Российской Федерации от 20 ноября 2000 г. № 878.

3. Настоящее постановление вступает в силу со дня его официального опубликования.

**Председатель Правительства
Республики Мордовия**



Д. ПОЗДНЯКОВ

Приложение
к постановлению Правительства
Республики Мордовия
от 15 июня 2023 г. № 278

ОПИСАНИЕ МЕСТОПОЛОЖЕНИЯ ГРАНИЦ
Газопровод межпоселковый от с. Анаево до п. Крюковка
Зубово-Полянского района Республики Мордовия

(наименование объекта, местоположение границ которого описано (далее - объект))

Раздел 1

Сведения об объекте

№ п/п	Характеристики объекта	Описание характеристик
1	2	3
1	Местоположение объекта	Республика Мордовия, Зубово-Плянский район
2	Площадь объекта ± величина погрешности определения площади ($P \pm \Delta P$)	9340 м ² ± 34 м ²
3	Иные характеристики объекта	Вид объекта реестра границ: Зона с особыми условиями использования территории Содержание ограничений использования объектов недвижимости в пределах зоны или территории: Особые условия использования в соответствии с "Правилами охраны газораспределительных сетей", утвержденных постановлением Правительства РФ от 20.11.2000 года № 878. Наименование охраняемого объекта: "Газопровод межпоселковый от с. Анаево до п. Крюковка Зубово-Полянского района Республики Мордовия"

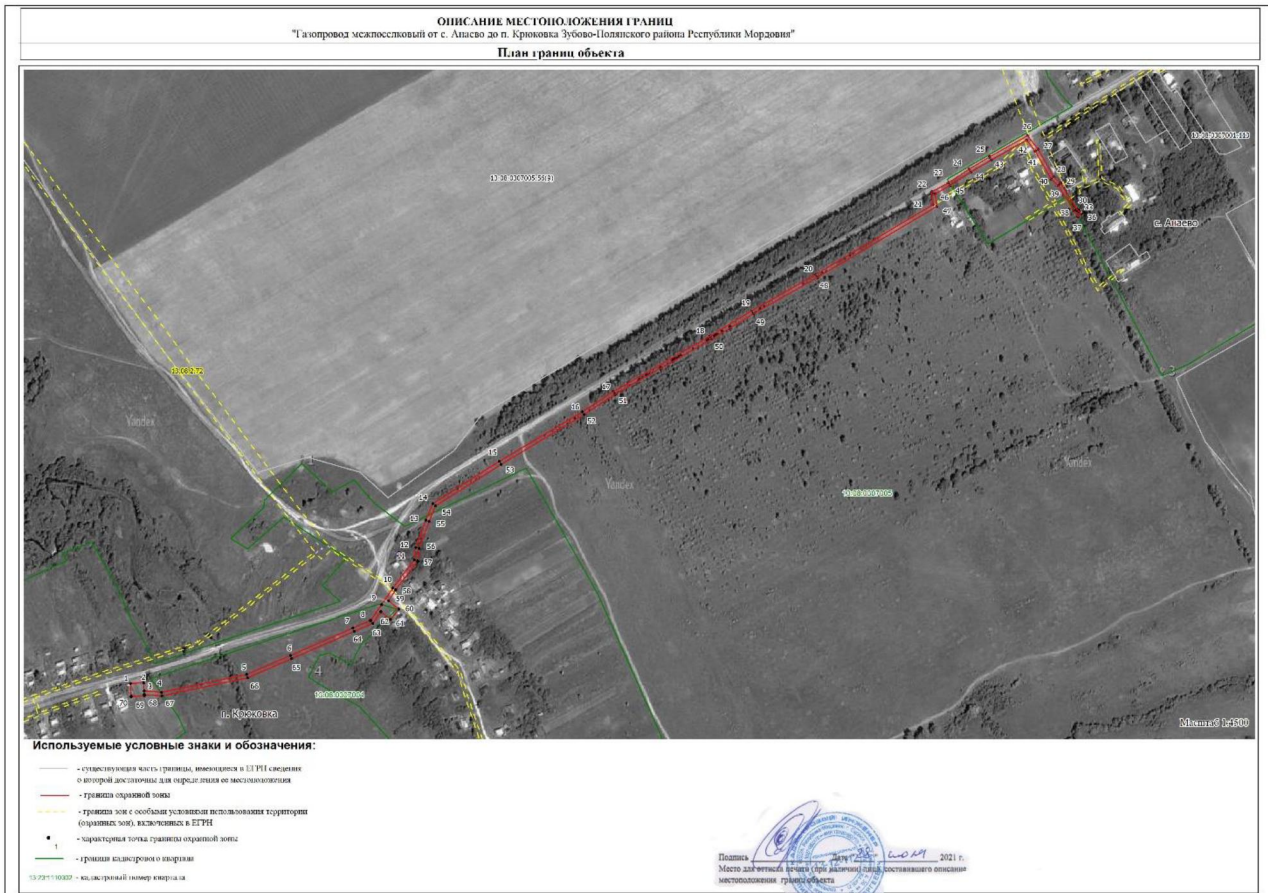
Раздел 2

Сведения о местоположении границ объекта					
1. Система координат МСК-13, зона I					
2. Сведения о характерных точках границ объекта					
Обозначение характерных точек границ	Координаты, м		Метод определения координат характерной точки	Средняя квадратическая погрешность положения характерной точки (M _t), м	Описание обозначения точки на местности (при наличии)
	X	Y			
1	2	3	4	5	6
1	398271,00	1118301,73	Метод спутниковых геодезических измерений (определений)	0,1	—
2	398271,33	1118321,23		0,1	
3	398259,36	1118321,57		0,1	
4	398256,62	1118347,22		0,1	
5	398278,94	1118472,85		0,1	
6	398304,62	1118538,06		0,1	
7	398341,54	1118631,00		0,1	
8	398351,76	1118657,10		0,1	
9	398374,49	1118674,05		0,1	
10	398398,34	1118691,26		0,1	
11	398438,45	1118724,18		0,1	
12	398456,34	1118726,97		0,1	
13	398495,84	1118742,63		0,1	
14	398519,69	1118753,66		0,1	
15	398578,15	1118853,09		0,1	
16	398646,85	1118977,01		0,1	
17	398674,93	1119023,51		0,1	
18	398751,22	1119167,93		0,1	
19	398786,13	1119230,21		0,1	
20	398836,32	1119325,90		0,1	
21	398932,73	1119501,16		0,1	
22	398951,85	1119499,74		0,1	
23	398964,07	1119524,43		0,1	
24	398983,16	1119555,64		0,1	
25	398999,87	1119586,45		0,1	
26	399029,29	1119642,92		0,1	
27	399009,18	1119657,86		0,1	
28	398968,04	1119679,68		0,1	
29	398958,46	1119689,40		0,1	
30	398919,95	1119712,51		0,1	
31	398919,52	1119711,60		0,1	
32	398918,66	1119712,17		0,1	
33	398919,11	1119713,07		0,1	
34	398915,83	1119715,05		0,1	
35	398916,48	1119716,03		0,1	
36	398912,31	1119718,79		0,1	
37	398908,81	1119713,46		0,1	
38	398917,32	1119708,26		0,1	
39	398955,17	1119686,00		0,1	
40	398965,02	1119675,63		0,1	
41	399006,50	1119653,62		0,1	
42	399022,89	1119641,45		0,1	
43	398995,45	1119588,80		0,1	
44	398978,83	1119558,14		0,1	
45	398959,69	1119526,85		0,1	
46	398948,87	1119504,97		0,1	
47	398929,90	1119506,39		0,1	

Раздел 2

Сведения о местоположении границ объекта					
1	2	3	4	5	6
48	398831,92	1119328,27	Метод спутниковых геодезических измерений (определений)	0,1	—
49	398781,73	1119232,59		0,1	
50	398746,82	1119170,32		0,1	
51	398670,58	1119025,97		0,1	
52	398642,52	1118979,51		0,1	
53	398573,80	1118855,57		0,1	
54	398516,17	1118757,54		0,1	
55	398493,87	1118747,23		0,1	
56	398455,02	1118731,82		0,1	
57	398436,33	1118728,91		0,1	
58	398395,29	1118695,23		0,1	
59	398379,83	1118684,61		0,1	
60	398367,22	1118699,23		0,1	
61	398352,42	1118686,45		0,1	
62	398364,34	1118672,70		0,1	
63	398347,63	1118660,25		0,1	
64	398336,89	1118632,83		0,1	
65	398299,97	1118539,90		0,1	
66	398274,11	1118474,22		0,1	
67	398251,57	1118347,40		0,1	
68	398254,30	1118321,68		0,1	
69	398252,58	1118321,76	0,1		
70	398252,19	1118302,27	0,1		
1	398271,00	1118301,73	0,1		
3. Сведения о характерных точках части (частей) границы объекта					
1	2	3	4	5	6
—	—	—	—	—	—

Раздел 4



Прохождение границы		Описание прохождения границы
от точки	до точки	
1	2	3
1	3	на расстоянии 10 метров от ГРПШ
3	30	на расстоянии 3 метров от оси газопровода
30	33	на расстоянии 2 метров от оси газопровода
33	36	на расстоянии 3 метров от оси газопровода
36	59	на расстоянии 2 метров от оси газопровода
59	62	на расстоянии 10 метров от ГРПШ
62	68	на расстоянии 2 метров от оси газопровода
68	1	на расстоянии 10 метров от ГРПШ