



**ПРАВИТЕЛЬСТВО  
РЕСПУБЛИКИ МОРДОВИЯ**

**ПОСТАНОВЛЕНИЕ**

от 29.09.2022 \_\_\_\_\_

№ 661 \_\_\_\_\_

г. Саранск

Об утверждении границы охранной  
зоны газораспределительной сети

В соответствии с постановлением Правительства Российской Федерации от 20 ноября 2000 г. № 878 «Об утверждении Правил охраны газораспределительных сетей» и на основании ходатайства акционерного общества «Газпром газораспределение Саранск» Правительство Республики Мордовия **п о с т а н о в л я е т**:

1. Утвердить границы охранной зоны объекта «Газопровод высокого давления до с. Васина Поляна Инсарского района», назначение: Транспортировка газа, протяженность 2199 м, адрес объекта: Республика Мордовия, Инсарский район, до с. Васина Поляна, кадастровый номер 13:09:0000000:185, находящегося в собственности акционерного общества «Газпром газораспределение Саранск», площадью 9570 кв. м согласно приложению.

2. Установить ограничения (обременения) на земельные участки, входящие в охранную зону газораспределительной сети, указанной в приложении к настоящему постановлению, определив условия их использования в соответствии с Правилами охраны газораспределительных сетей, утвержденными постановлением Правительства Российской Федерации от 20 ноября 2000 г. № 878.

3. Настоящее постановление вступает в силу со дня его официального опубликования.

Председатель Правительства  
Республики Мордовия



**В. СИДОРОВ**

**Приложение**  
к постановлению Правительства  
Республики Мордовия  
от 29 сентября 2022 г. №661

**ОПИСАНИЕ МЕСТОПОЛОЖЕНИЯ ГРАНИЦ**  
*Зона с особыми условиями использования территории- газопровод высокого давления до с. Васина Поляна Инсарского района*

(наименование объекта, местоположение границ которого описано (далее - объект))

**Раздел I**

| Сведения об объекте |   |  |
|---------------------|---|--|
| № п/п               | Характеристики объекта  | Описание характеристик   |
| 1                   | 2   | 3  |
| 1                   | Местоположение объекта  | Республика Мордовия, Инсарский р-н, Васина Поляна д  |
| 2                   | Площадь объекта ± величина погрешности определения площади (P ± ΔP) | 9 570 м <sup>2</sup> ± 34 м <sup>2</sup>   |
| 3                   | Иные характеристики объекта   | Вид объекта реестра границ: Зона с особыми условиями использования территории<br>Содержание ограничений использования объектов недвижимости в пределах зоны или территории: Особые условия использования в соответствии с "Правилами охраны газораспределительных сетей", утвержденных постановлением Правительства РФ от 20.11.2000 года № 878.<br>Наименование охраняемого объекта: Газопровод высокого давления до с. Васина Поляна Инсарского района |

## Раздел 2

## Сведения о местоположении границ объекта

1. Система координат СК-13

## 2. Сведения о характерных точках границ объекта

| Обозначение<br>характерных<br>точек<br>границ | Координаты, м |              | Метод определения<br>координат характерной<br>точки           | Средняя<br>квадратическая<br>погрешность<br>положения<br>характерной<br>точки (Мг), м | Описание<br>обозначения точки<br>на местности (при<br>наличии) |
|---|---------------|--------------|---|---|--|
|   | X             | Y            |   |   |  |
| 1   | 2             | 3            | 4   | 5   | 6  |
| 1   | 356 413,81    | 1 241 544,30 | Метод спутниковых<br>геодезических измерений<br>(определений) | 0,10  | —  |
| 2   | 356 430,43    | 1 241 560,27 |   | 0,10  |  |
| 3   | 356 414,32    | 1 241 576,70 |   | 0,10  |  |
| 4   | 356 410,98    | 1 241 573,68 |   | 0,10  |  |
| 5   | 356 384,59    | 1 241 570,83 |   | 0,10  |  |
| 6   | 356 383,69    | 1 241 580,99 |   | 0,10  |  |
| 7   | 356 346,94    | 1 241 577,66 |   | 0,10  |  |
| 8   | 356 297,95    | 1 241 567,92 |   | 0,10  |  |
| 9   | 356 141,80    | 1 241 553,64 |   | 0,10  |  |
| 10  | 356 143,20    | 1 241 559,35 |   | 0,10  |  |
| 11  | 356 150,83    | 1 241 586,15 |   | 0,10  |  |
| 12  | 356 162,62    | 1 241 585,39 |   | 0,10  |  |
| 13  | 356 163,74    | 1 241 608,62 |   | 0,10  |  |
| 14  | 356 140,78    | 1 241 609,89 |   | 0,10  |  |
| 15  | 356 139,62    | 1 241 586,87 |   | 0,10  |  |
| 16  | 356 146,74    | 1 241 586,41 |   | 0,10  |  |
| 17  | 356 139,33    | 1 241 560,37 |   | 0,10  |  |
| 18  | 356 137,59    | 1 241 553,27 |   | 0,10  |  |
| 19  | 356 109,95    | 1 241 551,04 |   | 0,10  |  |
| 20  | 355 879,37    | 1 241 495,30 |   | 0,10  |  |
| 21  | 355 831,84    | 1 241 466,13 |   | 0,10  |  |
| 22  | 355 802,38    | 1 241 452,20 |   | 0,10  |  |
| 23  | 355 742,58    | 1 241 426,83 |   | 0,10  |  |
| 24  | 355 660,77    | 1 241 361,45 |   | 0,10  |  |
| 25  | 355 503,65    | 1 241 265,96 |   | 0,10  |  |
| 26  | 355 493,65    | 1 241 257,74 |   | 0,10  |  |
| 27  | 355 458,07    | 1 241 183,40 |   | 0,10  |  |
| 28  | 355 442,82    | 1 241 155,99 |   | 0,10  |  |
| 29  | 355 398,64    | 1 241 161,37 |   | 0,10  |  |
| 30  | 355 359,21    | 1 241 192,45 |   | 0,10  |  |
| 31  | 355 309,04    | 1 241 210,84 |   | 0,10  |  |
| 32  | 355 204,67    | 1 241 175,55 |   | 0,10  |  |
| 33  | 355 190,16    | 1 241 164,25 |   | 0,10  |  |
| 34  | 355 174,27    | 1 241 147,06 |   | 0,10  |  |
| 35  | 355 152,49    | 1 241 122,11 |   | 0,10  |  |
| 36  | 355 108,49    | 1 241 043,77 |   | 0,10  |  |
| 37  | 355 103,98    | 1 241 014,45 |   | 0,10  |  |
| 38  | 355 097,48    | 1 241 006,11 |   | 0,10  |  |
| 39  | 355 081,50    | 1 240 883,22 |   | 0,10  |  |
| 40  | 355 084,72    | 1 240 866,65 |   | 0,10  |  |
| 41  | 355 081,40    | 1 240 858,30 |   | 0,10  |  |
| 42  | 355 062,73    | 1 240 817,93 |   | 0,10  |  |
| 43  | 355 052,30    | 1 240 803,69 |   | 0,10  |  |
| 44  | 355 023,20    | 1 240 765,53 |   | 0,10  |  |
| 45  | 354 979,26    | 1 240 715,83 |   | 0,10  |  |
| 46  | 354 946,45    | 1 240 685,03 |   | 0,10  |  |
| 47  | 354 939,84    | 1 240 693,20 |   | 0,10  |  |
| 48  | 354 919,73    | 1 240 678,01 |   | 0,10  |  |

## Раздел 2

| Сведения о местоположении границ объекта                        |            |              |   |      |   |
|---|------------|--------------|---|------|---|
| 1   | 2          | 3            | 4   | 5    | 6 |
| 49  | 354 934,11 | 1 240 660,50 | Метод спутниковых<br>геодезических измерений<br>(определений) | 0,10 | — |
| 50  | 354 954,27 | 1 240 675,37 |   | 0,10 |   |
| 51  | 354 948,97 | 1 240 681,91 |   | 0,10 |   |
| 52  | 354 982,13 | 1 240 713,04 |   | 0,10 |   |
| 53  | 355 026,29 | 1 240 763,00 |   | 0,10 |   |
| 54  | 355 055,50 | 1 240 801,30 |   | 0,10 |   |
| 55  | 355 066,19 | 1 240 815,89 |   | 0,10 |   |
| 56  | 355 085,08 | 1 240 856,72 |   | 0,10 |   |
| 57  | 355 088,87 | 1 240 866,27 |   | 0,10 |   |
| 58  | 355 085,55 | 1 240 883,35 |   | 0,10 |   |
| 59  | 355 101,30 | 1 241 004,51 |   | 0,10 |   |
| 60  | 355 107,77 | 1 241 012,81 |   | 0,10 |   |
| 61  | 355 112,33 | 1 241 042,45 |   | 0,10 |   |
| 62  | 355 155,78 | 1 241 119,79 |   | 0,10 |   |
| 63  | 355 177,25 | 1 241 144,39 |   | 0,10 |   |
| 64  | 355 192,87 | 1 241 161,29 |   | 0,10 |   |
| 65  | 355 206,59 | 1 241 171,98 |   | 0,10 |   |
| 66  | 355 308,99 | 1 241 206,60 |   | 0,10 |   |
| 67  | 355 357,23 | 1 241 188,91 |   | 0,10 |   |
| 68  | 355 397,04 | 1 241 157,54 |   | 0,10 |   |
| 69  | 355 445,01 | 1 241 151,69 |   | 0,10 |   |
| 70  | 355 461,62 | 1 241 181,57 |   | 0,10 |   |
| 71  | 355 496,88 | 1 241 255,21 |   | 0,10 |   |
| 72  | 355 505,97 | 1 241 262,69 |   | 0,10 |   |
| 73  | 355 663,06 | 1 241 358,17 |   | 0,10 |   |
| 74  | 355 744,64 | 1 241 423,36 |   | 0,10 |   |
| 75  | 355 804,01 | 1 241 448,56 |   | 0,10 |   |
| 76  | 355 833,75 | 1 241 462,60 |   | 0,10 |   |
| 77  | 355 880,93 | 1 241 491,56 |   | 0,10 |   |
| 78  | 356 110,59 | 1 241 547,08 |   | 0,10 |   |
| 79  | 356 139,37 | 1 241 549,40 |   | 0,10 |   |
| 80  | 356 298,52 | 1 241 563,95 |   | 0,10 |   |
| 81  | 356 347,51 | 1 241 573,70 |   | 0,10 |   |
| 82  | 356 380,06 | 1 241 576,65 |   | 0,10 |   |
| 83  | 356 380,96 | 1 241 566,41 |   | 0,10 |   |
| 84  | 356 406,42 | 1 241 569,17 |   | 0,10 |   |
| 85  | 356 397,55 | 1 241 560,71 |   | 0,10 |   |
| 1   | 356 413,81 | 1 241 544,30 | 0,10  |      |   |
| 3. Сведения о характерных точках части (частей) границы объекта |            |              |   |      |   |
| 1   | 2          | 3            | 4   | 5    | 6 |
| —   | —          | —            | —   | —    | — |

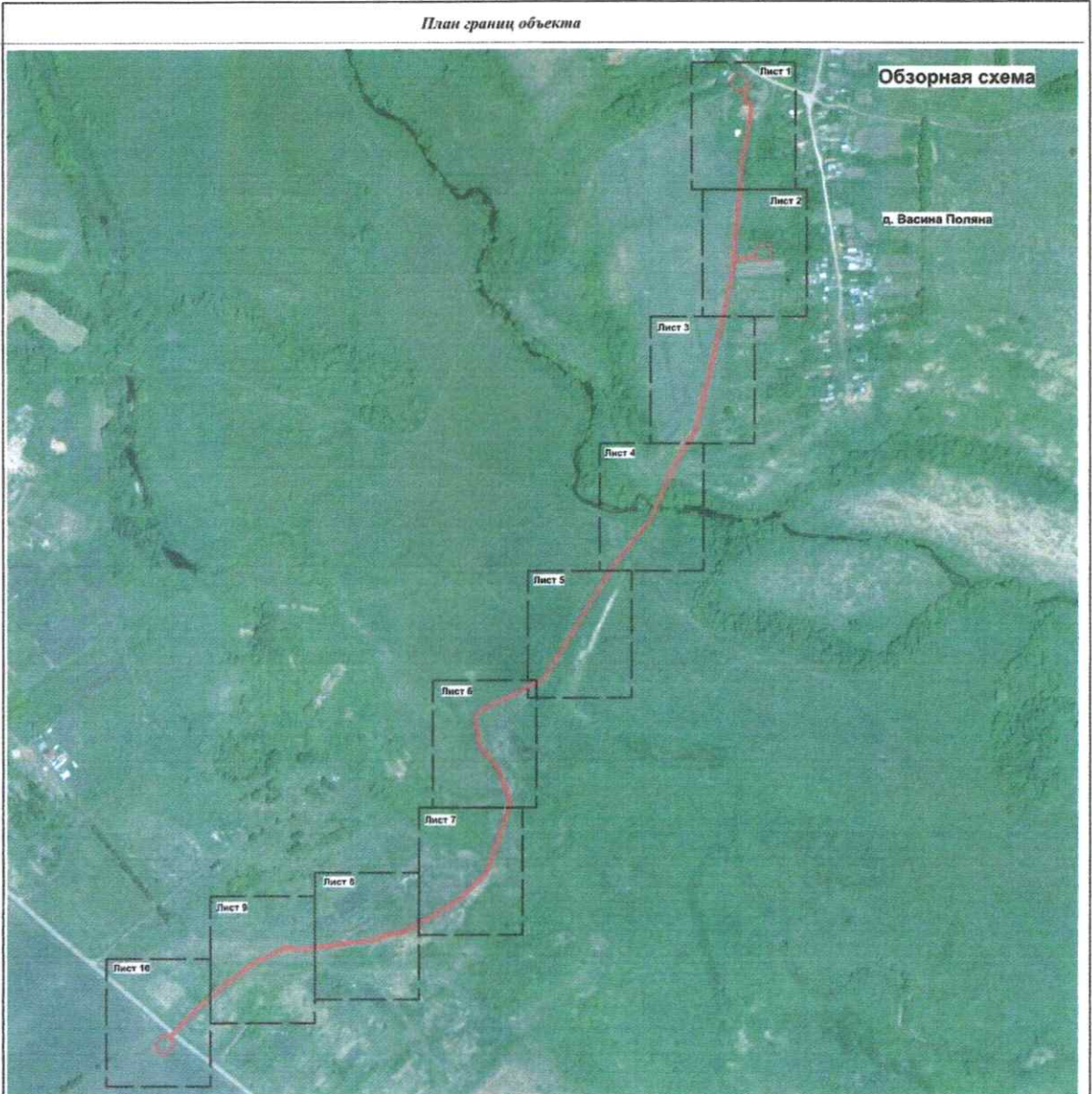


| Прохождение границы |          | Описание прохождения границы   |
|---------------------|----------|--|
| от точки            | до точки |  |
| 1                   | 2        | 3  |
| 1                   | 2        | На расстоянии 10 метров от границ отдельно стоящего газорегуляторного пункта |
| 2                   | 3        |  |
| 3                   | 4        |  |
| 4                   | 5        |  |
| 5                   | 6        | На расстоянии 2 метра от оси газопровода                                     |
| 6                   | 7        |  |
| 7                   | 8        |  |
| 8                   | 9        |  |
| 9                   | 10       |  |
| 10                  | 11       |  |
| 11                  | 12       | На расстоянии 10 метров от границ отдельно стоящего газорегуляторного пункта |
| 12                  | 13       |  |
| 13                  | 14       |  |
| 14                  | 15       |  |
| 15                  | 16       |  |
| 16                  | 17       | На расстоянии 2 метра от оси газопровода                                     |
| 17                  | 18       |  |
| 18                  | 19       |  |
| 19                  | 20       |  |
| 20                  | 21       |  |
| 21                  | 22       |  |
| 22                  | 23       |  |
| 23                  | 24       |  |
| 24                  | 25       |  |
| 25                  | 26       |  |
| 26                  | 27       |  |
| 27                  | 28       |  |
| 28                  | 29       |  |
| 29                  | 30       |  |
| 30                  | 31       |  |
| 31                  | 32       |  |
| 32                  | 33       |  |
| 33                  | 34       |  |
| 34                  | 35       |  |
| 35                  | 36       |  |
| 36                  | 37       |  |
| 37                  | 38       |  |
| 38                  | 39       |  |
| 39                  | 40       |  |
| 40                  | 41       |  |
| 41                  | 42       |  |
| 42                  | 43       |  |
| 43                  | 44       |  |
| 44                  | 45       |  |
| 45                  | 46       |  |
| 46                  | 47       |  |
| 47                  | 48       | На расстоянии 10 метров от границ отдельно стоящего газорегуляторного пункта |
| 48                  | 49       |  |
| 49                  | 50       |  |
| 50                  | 51       | На расстоянии 2 метра от оси газопровода                                     |
| 51                  | 52       |  |
| 52                  | 53       |  |
| 53                  | 54       |  |
| 54                  | 55       |  |
| 55                  | 56       |  |
| 56                  | 57       |  |

| 1  | 2  | 3  |
|----|----|--|
| 57 | 58 | На расстоянии 2 метра от оси газопровода                                     |
| 58 | 59 |  |
| 59 | 60 |  |
| 60 | 61 |  |
| 61 | 62 |  |
| 62 | 63 |  |
| 63 | 64 |  |
| 64 | 65 |  |
| 65 | 66 |  |
| 66 | 67 |  |
| 67 | 68 |  |
| 68 | 69 |  |
| 69 | 70 |  |
| 70 | 71 |  |
| 71 | 72 |  |
| 72 | 73 |  |
| 73 | 74 |  |
| 74 | 75 |  |
| 75 | 76 |  |
| 76 | 77 |  |
| 77 | 78 |  |
| 78 | 79 |  |
| 79 | 80 |  |
| 80 | 81 |  |
| 81 | 82 |  |
| 82 | 83 |  |
| 83 | 84 |  |
| 84 | 85 |  |
| 85 | 1  | На расстоянии 10 метров от границ отдельно стоящего газорегуляторного пункта |

Раздел 4

План границ объекта



Масштаб 1:60 000

Используемые условные знаки и обозначения

 граница охранной зоны объекта



Подпись *Е.Е. Давыдова* кадастровый инженер, Е.Е. Давыдова

Дата *19.10.2021* г.

Место для отпечатка печати лица, составившего графическое описание объекта землеустройства



## Раздел 4

## План границ объекта



## Раздел 4

## План границ объекта



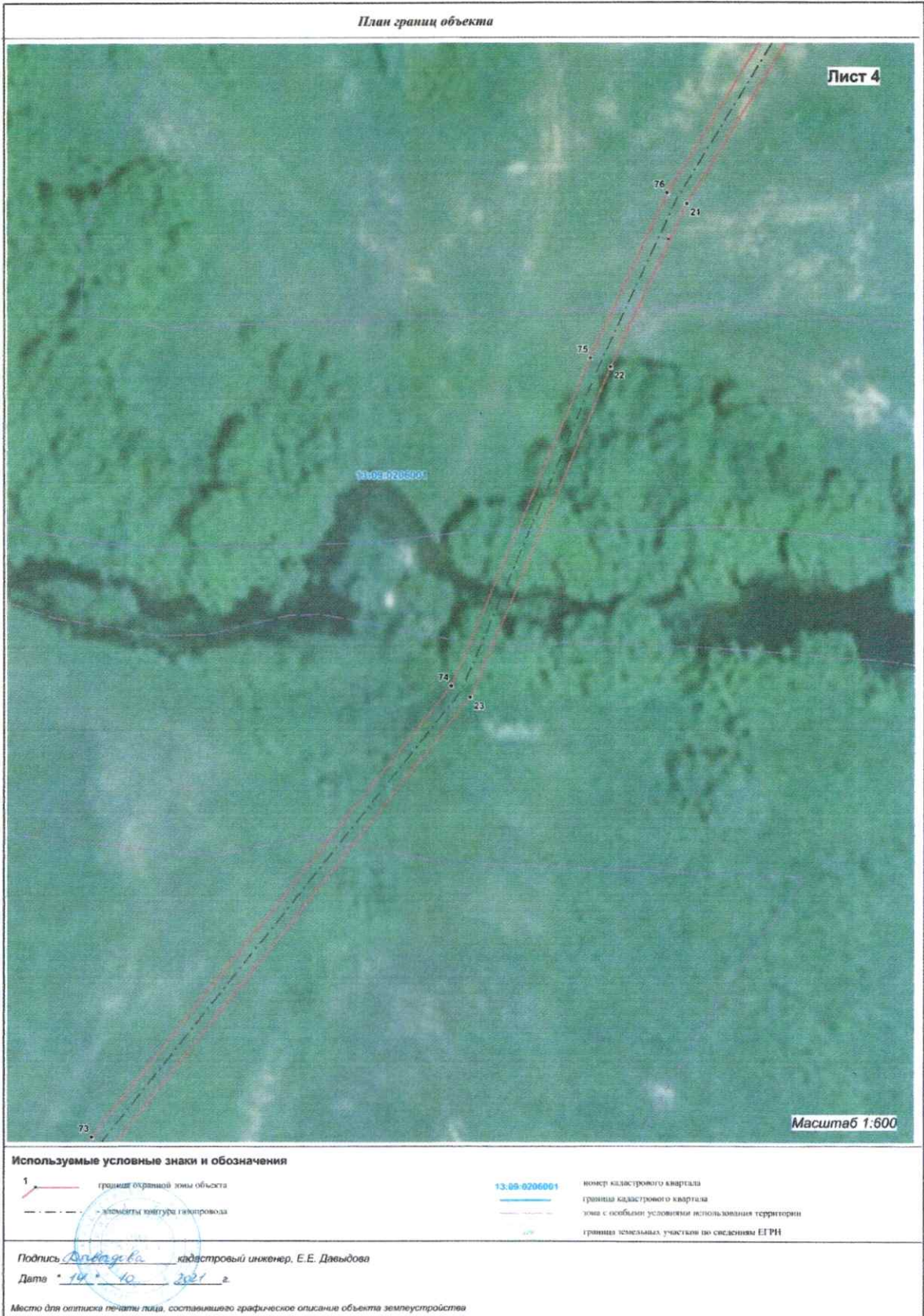
## Раздел 4

## План границ объекта



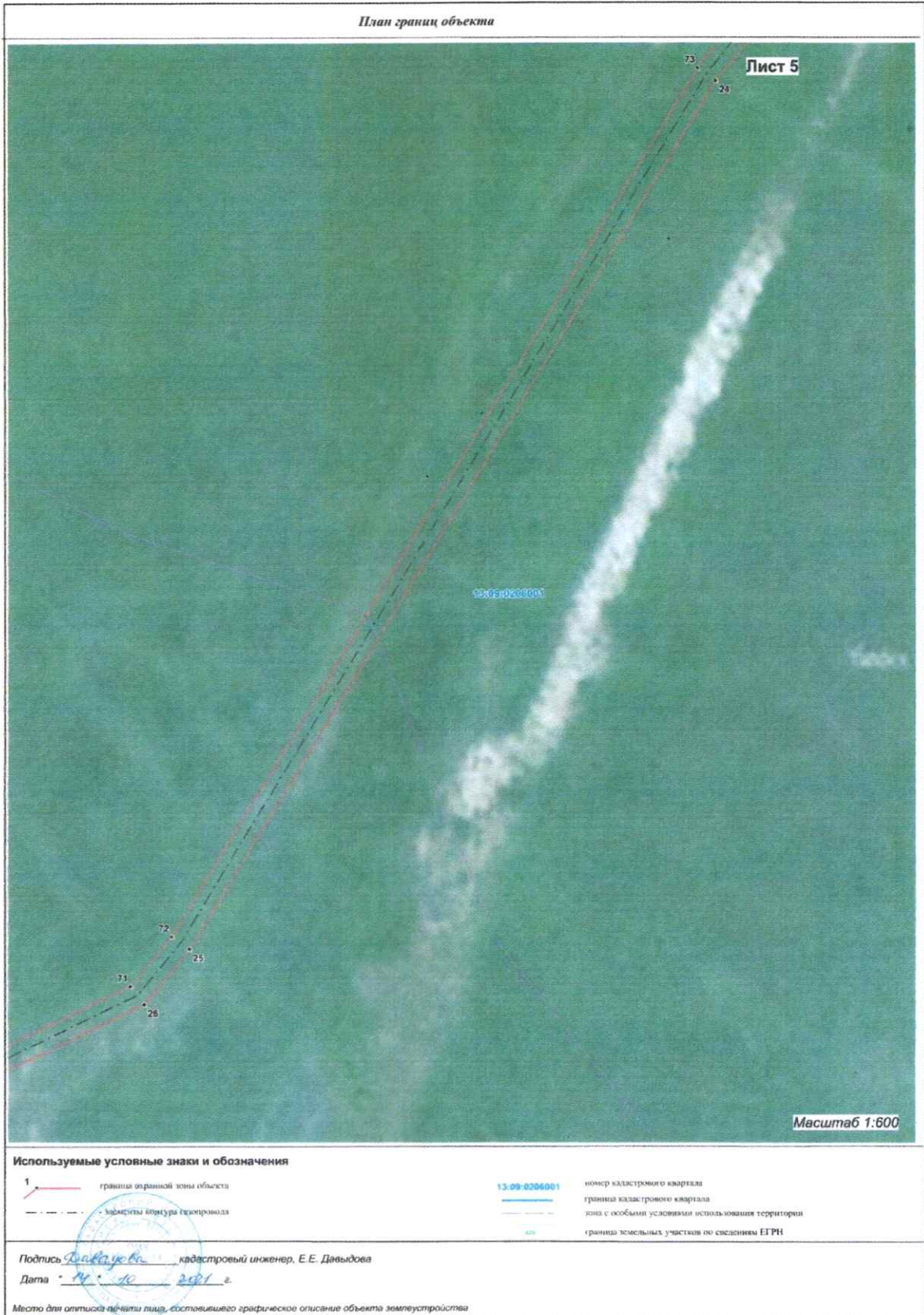
## Раздел 4

## План границ объекта



## Раздел 4

## План границ объекта



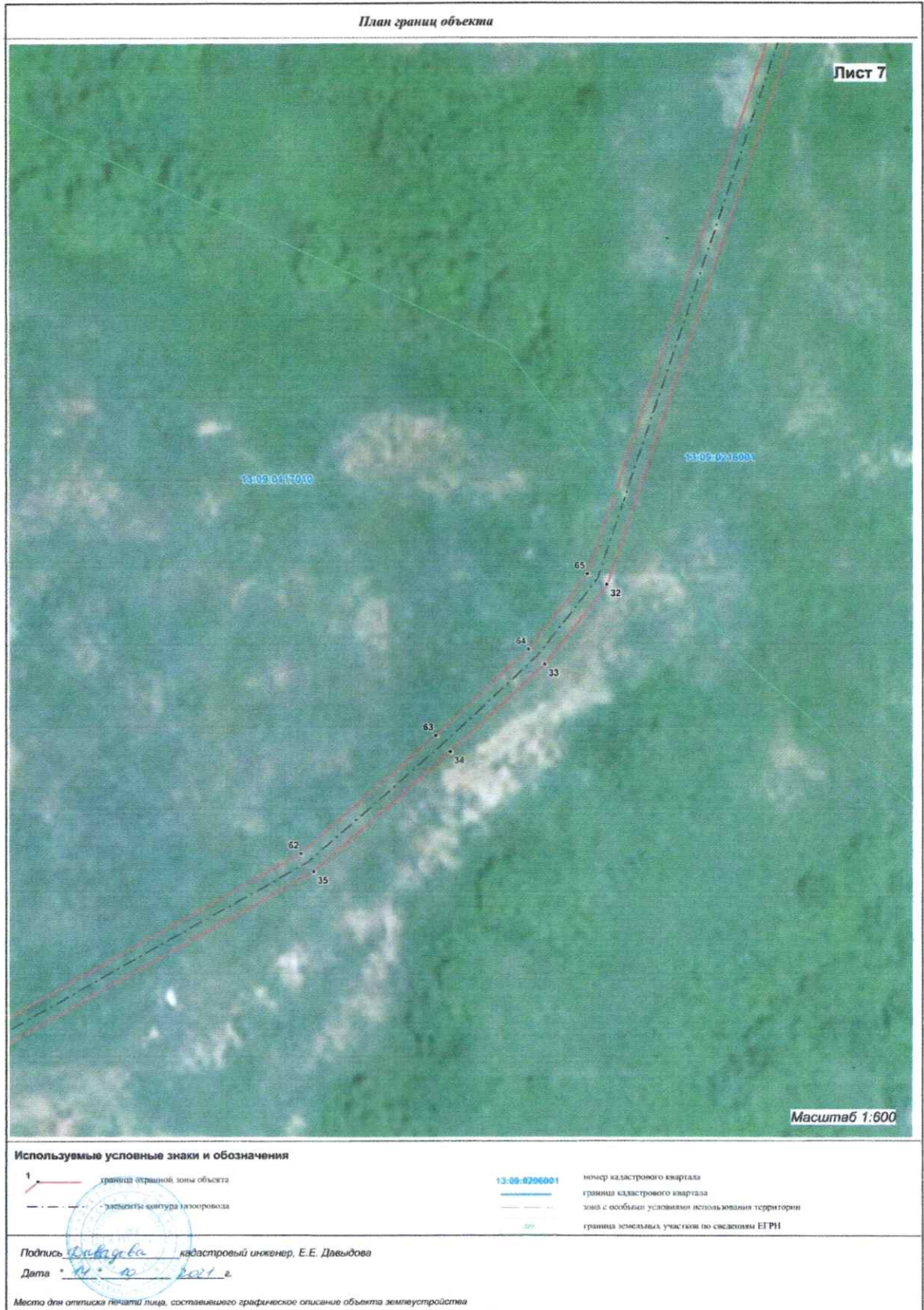
Раздел 4

План границ объекта



Раздел 4

План границ объекта



Раздел 4

План границ объекта





Раздел 4

План границ объекта

Лист 9



Используемые условные знаки и обозначения

- 1 граница от данной зоны объекта
- ось газопровода

- 13.09:0206001 номер кадастрового квартала
- граница кадастрового квартала
- зона с особыми условиями использования территории
- граница земельных участков по сведениям ЕГРН

Подпись кадастровый инженер, Е.Е. Давыдова

Дата г.

Место для отписки печать лица, составившего графическое описание объекта землеустройства

## Раздел 4

## План границ объекта

