



**ПРАВИТЕЛЬСТВО
РЕСПУБЛИКИ МОРДОВИЯ**

ПОСТАНОВЛЕНИЕ

от 29.09.2022

№ 660

г. Саранск

Об утверждении границы охранной
зоны газораспределительной сети

В соответствии с постановлением Правительства Российской Федерации от 20 ноября 2000 г. № 878 «Об утверждении Правил охраны газораспределительных сетей» и на основании ходатайства акционерного общества «Газпром газораспределение Саранск» Правительство Республики Мордовия **п о с т а н о в л я е т**:

1. Утвердить границы охранной зоны объекта «Подземный газопровод высокого давления и надземный газопровод низкого давления села Нижняя Вязера», назначение: Транспортировка газа, протяженность 6196 м, адрес объекта: Республика Мордовия, Инсарский район, с. Нижняя Вязера, кадастровый номер 13:09:0000000:173, находящегося в собственности акционерного общества «Газпром газораспределение Саранск», площадью 25080 кв. м согласно приложению.

2. Установить ограничения (обременения) на земельные участки, входящие в охранную зону газораспределительной сети, указанной в приложении к настоящему постановлению, определив условия их использования в соответствии с Правилами охраны газораспределительных сетей, утвержденными постановлением Правительства Российской Федерации от 20 ноября 2000 г. № 878.

3. Настоящее постановление вступает в силу со дня его официального опубликования.

Председатель Правительства
Республики Мордовия



В. СИДОРОВ

Приложение
к постановлению Правительства
Республики Мордовия
от 29 сентября 2022 г. № 660

ОПИСАНИЕ МЕСТОПОЛОЖЕНИЯ ГРАНИЦ
*Подземный газопровод высокого давления и надземный газопровод низкого
давления села Нижняя Вязера*

(наименование объекта, местоположение границ которого описано (далее - объект))

Раздел 1

Сведения об объекте

№ п/п	Характеристики объекта	Описание характеристик
1	2	3
1	Местоположение объекта	Республика Мордовия, Инсарский р-н
2	Площадь объекта ± величина погрешности определения площади (P ± ΔP)	25 080 м ² ± 55 м ²
3	Иные характеристики объекта	<p>Вид объекта реестра границ: Зона с особыми условиями использования территории</p> <p>Содержание ограничений использования объектов недвижимости в пределах зоны или территории: Ограничения использования объектов недвижимости в границах зоны с особыми условиями использования территории предусмотрены Постановлением Правительства РФ от 20 ноября 2000 г. № 878 "Об утверждении Правил охраны газораспределительных сетей":</p> <p>"14. На земельные участки, входящие в охранные зоны газораспределительных сетей, в целях предупреждения их повреждения или нарушения условий их нормальной эксплуатации налагаются ограничения (обременения), которыми запрещается лицам, указанным в пункте 2 настоящих Правил:</p> <p>а) строить объекты жилищно-гражданского и производственного назначения;</p> <p>б) сносить и реконструировать мосты, коллекторы, автомобильные и железные дороги с расположенными на них газораспределительными сетями без предварительного выноса этих газопроводов по согласованию с эксплуатационными организациями;</p> <p>в) разрушать берегоукрепительные сооружения, водопропускные устройства, земляные и иные сооружения, предохраняющие газораспределительные сети от разрушений;</p> <p>г) перемещать, повреждать, засыпать и уничтожать опознавательные знаки, контрольно-измерительные пункты и другие устройства газораспределительных сетей;</p> <p>д) устраивать свалки и склады, разливать растворы кислот, солей, щелочей и других химически активных веществ;</p> <p>е) огораживать и перегораживать охранные зоны, препятствовать доступу персонала эксплуатационных организаций к газораспределительным сетям, проведению обслуживания и устранению повреждений газораспределительных сетей;</p> <p>ж) разводить огонь и размещать источники огня;</p> <p>з) рыть погреба, копать и обрабатывать почву сельскохозяйственными и мелиоративными орудиями и механизмами на глубину более 0,3 метра;</p> <p>и) открывать калитки и двери газорегуляторных пунктов, станций катодной и дренажной защиты, люки подземных колодцев, включать или отключать электроснабжение средств связи, освещения и систем телемеханики;</p> <p>к) набрасывать, приставлять и привязывать к опорам и надземным газопроводам, ограждениям и зданиям газораспределительных сетей посторонние предметы, лестницы, влезать на них;</p> <p>л) самовольно подключаться к газораспределительным сетям.</p> <p>Наименование охраняемого объекта: "Подземный газопровод высокого давления и надземный газопровод низкого давления села Нижняя Вязера"</p>

Раздел 2

Сведения о местоположении границ объекта

I. Система координат СК-13

2. Сведения о характерных точках границ объекта

Обозначение характерных точек границ	Координаты, м		Метод определения координат характерной точки	Средняя квадратическая погрешность положения характерной точки (M _t), м	Описание обозначения точки на местности (при наличии)
	X	Y			
1	2	3	4	5	6
1	353 156,84	1 243 354,24	Метод спутниковых геодезических измерений (определений)	0,10	—
2	353 147,26	1 243 375,67		0,10	
3	353 139,89	1 243 392,48		0,10	
4	353 118,29	1 243 441,90		0,10	
5	353 113,04	1 243 453,93		0,10	
6	353 108,73	1 243 463,87		0,10	
7	353 098,41	1 243 487,56		0,10	
8	353 091,88	1 243 502,48		0,10	
9	353 077,11	1 243 536,31		0,10	
10	353 075,18	1 243 540,76		0,10	
11	353 071,28	1 243 550,21		0,10	
12	353 065,56	1 243 562,98		0,10	
13	353 061,31	1 243 572,73		0,10	
14	353 063,31	1 243 573,85		0,10	
15	353 059,99	1 243 581,47		0,10	
16	353 050,62	1 243 602,98		0,10	
17	353 037,86	1 243 630,74		0,10	
18	353 034,35	1 243 638,52		0,10	
19	353 030,77	1 243 646,53		0,10	
20	353 026,78	1 243 655,16		0,10	
21	353 019,38	1 243 671,77		0,10	
22	353 007,90	1 243 696,75		0,10	
23	352 997,85	1 243 719,03		0,10	
24	352 994,26	1 243 726,89		0,10	
25	352 984,05	1 243 749,88		0,10	
26	352 978,25	1 243 762,87		0,10	
27	352 971,99	1 243 776,68		0,10	
28	352 968,49	1 243 784,77		0,10	
29	352 963,18	1 243 796,23		0,10	
30	352 959,09	1 243 805,08		0,10	
31	352 952,51	1 243 819,34		0,10	
32	352 943,62	1 243 838,96		0,10	
33	352 933,28	1 243 858,15		0,10	
34	352 934,62	1 243 858,71		0,10	
35	352 929,90	1 243 869,40		0,10	
36	352 923,61	1 243 883,42		0,10	
37	352 933,10	1 243 889,27		0,10	
38	352 948,33	1 243 898,45		0,10	
39	352 957,77	1 243 908,47		0,10	
40	352 974,39	1 243 926,10		0,10	
41	352 979,95	1 243 932,12		0,10	
42	352 981,55	1 243 932,60		0,10	
43	352 980,41	1 243 936,43		0,10	
44	352 977,75	1 243 935,63		0,10	
45	352 971,47	1 243 928,82		0,10	
46	352 954,87	1 243 911,23		0,10	
47	352 944,92	1 243 900,93		0,10	
48	352 931,03	1 243 892,69		0,10	

Раздел 2

Сведения о местоположении границ объекта					
1	2	3	4	5	6
49	352 921,99	1 243 887,11		0,10	
50	352 913,44	1 243 906,88		0,10	
51	352 907,33	1 243 919,78		0,10	
52	352 914,01	1 243 924,12		0,10	
53	352 900,38	1 243 943,87		0,10	
54	352 891,94	1 243 955,49		0,10	
55	352 881,85	1 243 969,17		0,10	
56	352 874,61	1 243 978,97		0,10	
57	352 869,37	1 243 986,05		0,10	
58	352 863,05	1 243 994,59		0,10	
59	352 861,63	1 243 996,51		0,10	
60	352 850,42	1 244 011,67		0,10	
61	352 841,83	1 244 023,13		0,10	
62	352 838,11	1 244 028,13		0,10	
63	352 831,95	1 244 036,41		0,10	
64	352 837,60	1 244 041,70		0,10	
65	352 860,31	1 244 063,04		0,10	
66	352 882,96	1 244 084,25		0,10	
67	352 902,22	1 244 102,53		0,10	
68	352 909,18	1 244 095,24		0,10	
69	352 930,63	1 244 115,95		0,10	
70	352 923,62	1 244 123,00		0,10	
71	352 951,76	1 244 150,29		0,10	
72	353 092,40	1 244 239,33		0,10	
73	353 222,48	1 244 309,56		0,10	
74	353 226,21	1 244 311,34		0,10	
75	353 224,49	1 244 314,95		0,10	
76	353 220,67	1 244 313,13		0,10	
77	353 090,38	1 244 242,78		0,10	
78	352 949,28	1 244 153,45		0,10	
79	352 920,80	1 244 125,83		0,10	
80	352 914,29	1 244 132,38		0,10	
81	352 892,80	1 244 112,41		0,10	
82	352 899,46	1 244 105,43		0,10	
83	352 880,22	1 244 087,16		0,10	
84	352 857,57	1 244 065,96		0,10	
85	352 834,87	1 244 044,62		0,10	
86	352 829,47	1 244 039,57		0,10	
87	352 823,88	1 244 046,79		0,10	
88	352 806,29	1 244 069,86		0,10	
89	352 795,26	1 244 084,90		0,10	
90	352 771,92	1 244 116,53		0,10	
91	352 759,28	1 244 133,24		0,10	
92	352 737,97	1 244 161,58		0,10	
93	352 726,96	1 244 177,00		0,10	
94	352 718,28	1 244 190,53		0,10	
95	352 693,43	1 244 226,29		0,10	
96	352 675,33	1 244 251,59		0,10	
97	352 663,18	1 244 268,40		0,10	
98	352 652,45	1 244 282,86		0,10	
99	352 632,92	1 244 309,48		0,10	
100	352 622,82	1 244 323,11		0,10	
101	352 607,18	1 244 344,32		0,10	
102	352 594,62	1 244 358,23		0,10	
103	352 573,62	1 244 385,46		0,10	
104	352 548,15	1 244 420,03		0,10	

Метод спутниковых
геодезических измерений
(определений)

Раздел 2

Сведения о местоположении границ объекта					
1	2	3	4	5	6
105	352 524,31	1 244 452,18		0,10	
106	352 462,84	1 244 534,80		0,10	
107	352 458,42	1 244 540,82		0,10	
108	352 451,56	1 244 550,26		0,10	
109	352 449,98	1 244 549,14		0,10	
110	352 418,96	1 244 593,05		0,10	
111	352 403,93	1 244 614,58		0,10	
112	352 388,30	1 244 636,42		0,10	
113	352 364,02	1 244 671,20		0,10	
114	352 332,64	1 244 715,70		0,10	
115	352 306,93	1 244 751,87		0,10	
116	352 284,84	1 244 782,67		0,10	
117	352 273,03	1 244 799,09		0,10	
118	352 263,07	1 244 813,17		0,10	
119	352 246,65	1 244 835,31		0,10	
120	352 228,25	1 244 860,10		0,10	
121	352 220,43	1 244 870,47		0,10	
122	352 190,38	1 244 910,51		0,10	
123	352 181,32	1 244 922,88		0,10	
124	352 167,50	1 244 941,33		0,10	
125	352 143,71	1 244 973,46		0,10	
126	352 132,41	1 244 989,16		0,10	
127	352 102,51	1 245 021,62		0,10	
128	352 101,30	1 245 030,76		0,10	
129	352 092,01	1 245 042,87		0,10	
130	352 078,12	1 245 060,66		0,10	
131	352 074,97	1 245 058,20		0,10	
132	352 088,85	1 245 040,43		0,10	
133	352 097,47	1 245 029,18		0,10	
134	352 098,71	1 245 019,85		0,10	
135	352 129,30	1 244 986,62		0,10	
136	352 140,48	1 244 971,10		0,10	
137	352 164,30	1 244 938,94		0,10	
138	352 178,11	1 244 920,50		0,10	
139	352 187,17	1 244 908,13		0,10	
140	352 217,23	1 244 868,07		0,10	
141	352 225,05	1 244 857,71		0,10	
142	352 243,44	1 244 832,93		0,10	
143	352 259,83	1 244 810,83		0,10	
144	352 269,77	1 244 796,76		0,10	
145	352 281,59	1 244 780,34		0,10	
146	352 303,68	1 244 749,55		0,10	
147	352 329,37	1 244 713,39		0,10	
148	352 360,75	1 244 668,91		0,10	
149	352 385,03	1 244 634,11		0,10	
150	352 400,67	1 244 612,27		0,10	
151	352 415,68	1 244 590,75		0,10	
152	352 449,02	1 244 543,56		0,10	
153	352 450,65	1 244 544,72		0,10	
154	352 455,19	1 244 538,47		0,10	
155	352 459,62	1 244 532,42		0,10	
156	352 521,10	1 244 449,79		0,10	
157	352 544,94	1 244 417,65		0,10	
158	352 570,43	1 244 383,05		0,10	
159	352 591,55	1 244 355,67		0,10	
160	352 604,07	1 244 341,79		0,10	

Метод спутниковых
геодезических измерений
(определений)

Раздел 2

Сведения о местоположении границ объекта					
1	2	3	4	5	6
161	352 619,60	1 244 320,74	Метод спутниковых геодезических измерений (определений)	0,10	—
162	352 629,70	1 244 307,10		0,10	
163	352 649,23	1 244 280,49		0,10	
164	352 659,96	1 244 266,04		0,10	
165	352 672,08	1 244 249,25		0,10	
166	352 690,16	1 244 223,98		0,10	
167	352 714,95	1 244 188,31		0,10	
168	352 723,65	1 244 174,76		0,10	
169	352 734,75	1 244 159,22		0,10	
170	352 756,09	1 244 130,83		0,10	
171	352 768,72	1 244 114,14		0,10	
172	352 792,04	1 244 082,53		0,10	
173	352 803,09	1 244 067,46		0,10	
174	352 820,70	1 244 044,36		0,10	
175	352 826,63	1 244 036,70		0,10	
176	352 817,90	1 244 028,28		0,10	
177	352 786,43	1 243 997,97		0,10	
178	352 777,53	1 244 009,34		0,10	
179	352 755,65	1 244 038,19		0,10	
180	352 743,52	1 244 054,47		0,10	
181	352 728,25	1 244 075,65		0,10	
182	352 715,94	1 244 091,84		0,10	
183	352 699,57	1 244 112,48		0,10	
184	352 679,76	1 244 138,50		0,10	
185	352 646,15	1 244 183,54		0,10	
186	352 653,19	1 244 188,82		0,10	
187	352 592,89	1 244 270,60		0,10	
188	352 580,54	1 244 287,17		0,10	
189	352 530,72	1 244 354,05		0,10	
190	352 525,53	1 244 350,46		0,10	
191	352 519,19	1 244 358,99		0,10	
192	352 503,03	1 244 379,53		0,10	
193	352 494,33	1 244 391,28		0,10	
194	352 467,17	1 244 427,94		0,10	
195	352 446,59	1 244 455,77		0,10	
196	352 424,66	1 244 486,00		0,10	
197	352 414,43	1 244 503,40	0,10		
198	352 405,23	1 244 513,36	0,10		
199	352 382,36	1 244 544,25	0,10		
200	352 353,41	1 244 584,59	0,10		
201	352 333,22	1 244 612,87	0,10		
202	352 323,13	1 244 627,70	0,10		
203	352 317,75	1 244 636,74	0,10		
204	352 313,90	1 244 641,08	0,10		
205	352 316,32	1 244 643,29	0,10		
206	352 300,46	1 244 664,07	0,10		
207	352 272,21	1 244 702,29	0,10		
208	352 263,62	1 244 713,99	0,10		
209	352 238,41	1 244 748,75	0,10		
210	352 215,66	1 244 779,84	0,10		
211	352 201,66	1 244 799,23	0,10		
212	352 191,03	1 244 813,68	0,10		
213	352 173,34	1 244 837,75	0,10		
214	352 165,16	1 244 849,19	0,10		
215	352 143,90	1 244 878,04	0,10		
216	352 136,61	1 244 888,50	0,10		

Раздел 2

Сведения о местоположении границ объекта					
1	2	3	4	5	6
217	352 116,42	1 244 916,11		0,10	
218	352 096,56	1 244 943,53		0,10	
219	352 070,36	1 244 979,18		0,10	
220	352 067,13	1 244 976,81		0,10	
221	352 093,33	1 244 941,17		0,10	
222	352 113,19	1 244 913,75		0,10	
223	352 133,35	1 244 886,17		0,10	
224	352 140,65	1 244 875,71		0,10	
225	352 161,92	1 244 846,84		0,10	
226	352 170,10	1 244 835,41		0,10	
227	352 187,81	1 244 811,31		0,10	
228	352 198,42	1 244 796,87		0,10	
229	352 212,42	1 244 777,49		0,10	
230	352 235,18	1 244 746,40		0,10	
231	352 260,39	1 244 711,63		0,10	
232	352 269,00	1 244 699,92		0,10	
233	352 297,26	1 244 661,67		0,10	
234	352 310,92	1 244 643,77		0,10	
235	352 308,31	1 244 641,39		0,10	
236	352 314,51	1 244 634,36		0,10	
237	352 319,76	1 244 625,55		0,10	
238	352 329,93	1 244 610,58		0,10	
239	352 350,15	1 244 582,26		0,10	
240	352 379,13	1 244 541,89		0,10	
241	352 402,14	1 244 510,80		0,10	
242	352 411,20	1 244 501,00		0,10	
243	352 421,31	1 244 483,81		0,10	
244	352 443,36	1 244 453,40		0,10	
245	352 463,96	1 244 425,56		0,10	
246	352 491,12	1 244 388,90		0,10	
247	352 499,85	1 244 377,10		0,10	
248	352 516,02	1 244 356,56		0,10	
249	352 522,02	1 244 347,96		0,10	
250	352 524,13	1 244 344,56		0,10	
251	352 527,81	1 244 346,85		0,10	
252	352 529,82	1 244 348,56		0,10	
253	352 577,34	1 244 284,78		0,10	
254	352 589,68	1 244 268,22		0,10	
255	352 647,61	1 244 189,64		0,10	
256	352 642,17	1 244 185,56		0,10	
257	352 618,80	1 244 168,39		0,10	
258	352 545,47	1 244 117,60		0,10	
259	352 529,14	1 244 106,43		0,10	
260	352 524,10	1 244 094,78		0,10	
261	352 519,62	1 244 091,40		0,10	
262	352 505,44	1 244 081,09		0,10	
263	352 527,85	1 244 050,01		0,10	
264	352 545,25	1 244 026,32		0,10	
265	352 548,44	1 244 021,84		0,10	
266	352 565,84	1 243 998,21		0,10	
267	352 579,63	1 243 979,16		0,10	
268	352 599,19	1 243 952,30		0,10	
269	352 611,65	1 243 935,38		0,10	
270	352 582,03	1 243 911,64		0,10	
271	352 591,95	1 243 896,87		0,10	
272	352 576,60	1 243 886,09		0,10	

Метод спутниковых
геодезических измерений
(определений)

Раздел 2

Сведения о местоположении границ объекта					
1	2	3	4	5	6
273	352 497,26	1 243 829,25		0,10	
274	352 477,07	1 243 788,63		0,10	
275	352 476,80	1 243 779,22		0,10	
276	352 476,40	1 243 760,89		0,10	
277	352 469,35	1 243 750,53		0,10	
278	352 513,78	1 243 720,18		0,10	
279	352 597,61	1 243 661,81		0,10	
280	352 561,44	1 243 623,06		0,10	
281	352 522,48	1 243 581,44		0,10	
282	352 481,70	1 243 538,24		0,10	
283	352 478,91	1 243 540,31		0,10	
284	352 472,29	1 243 533,45		0,10	
285	352 457,03	1 243 517,89		0,10	
286	352 439,07	1 243 499,71		0,10	
287	352 432,57	1 243 493,50		0,10	
288	352 431,06	1 243 494,65		0,10	
289	352 424,57	1 243 487,07		0,10	
290	352 396,11	1 243 455,09		0,10	
291	352 381,04	1 243 437,74		0,10	
292	352 370,08	1 243 425,25		0,10	
293	352 355,03	1 243 408,68		0,10	
294	352 335,14	1 243 386,16		0,10	
295	352 333,59	1 243 384,68		0,10	
296	352 336,34	1 243 381,78		0,10	
297	352 338,02	1 243 383,38		0,10	
298	352 358,01	1 243 406,01		0,10	
299	352 373,06	1 243 422,59		0,10	
300	352 384,06	1 243 435,11		0,10	
301	352 399,12	1 243 452,45		0,10	
302	352 427,58	1 243 484,44		0,10	
303	352 431,65	1 243 489,19		0,10	
304	352 432,88	1 243 488,27		0,10	
305	352 441,87	1 243 496,86		0,10	
306	352 459,88	1 243 515,09		0,10	
307	352 475,16	1 243 530,66		0,10	
308	352 479,35	1 243 535,00		0,10	
309	352 482,18	1 243 532,91		0,10	
310	352 525,40	1 243 578,70		0,10	
311	352 562,96	1 243 618,83		0,10	
312	352 581,42	1 243 600,72		0,10	
313	352 584,70	1 243 597,53		0,10	
314	352 581,05	1 243 593,73		0,10	
315	352 572,75	1 243 584,70		0,10	
316	352 546,05	1 243 558,23		0,10	
317	352 543,98	1 243 555,89		0,10	
318	352 546,98	1 243 553,25		0,10	
319	352 548,96	1 243 555,49		0,10	
320	352 575,63	1 243 581,93		0,10	
321	352 583,97	1 243 590,99		0,10	
322	352 590,34	1 243 597,62		0,10	
323	352 584,22	1 243 603,58		0,10	
324	352 565,70	1 243 621,75		0,10	
325	352 603,68	1 243 662,46		0,10	
326	352 516,05	1 243 723,47		0,10	
327	352 474,91	1 243 751,58		0,10	
328	352 480,37	1 243 759,62		0,10	

Метод спутниковых
геодезических измерений
(определений)

Раздел 2

Сведения о местоположении границ объекта					
1	2	3	4	5	6
329	352 480,80	1 243 779,12	Метод спутниковых геодезических измерений (определений)	0,10	
330	352 481,04	1 243 787,64		0,10	
331	352 500,39	1 243 826,57		0,10	
332	352 578,92	1 243 882,83		0,10	
333	352 597,46	1 243 895,85		0,10	
334	352 587,40	1 243 910,82		0,10	
335	352 617,15	1 243 934,66		0,10	
336	352 602,42	1 243 954,66		0,10	
337	352 582,87	1 243 981,51		0,10	
338	352 569,07	1 244 000,57		0,10	
339	352 551,68	1 244 024,19		0,10	
340	352 548,50	1 244 028,66		0,10	
341	352 531,08	1 244 052,37		0,10	
342	352 511,01	1 244 080,20		0,10	
343	352 522,00	1 244 088,18		0,10	
344	352 527,35	1 244 092,22		0,10	
345	352 532,35	1 244 103,78		0,10	
346	352 547,74	1 244 114,30		0,10	
347	352 621,12	1 244 165,13		0,10	
348	352 642,94	1 244 181,16		0,10	
349	352 676,57	1 244 136,09		0,10	
350	352 696,41	1 244 110,02		0,10	
351	352 712,78	1 244 089,38		0,10	
352	352 725,04	1 244 073,27		0,10	
353	352 740,30	1 244 052,10		0,10	
354	352 752,45	1 244 035,79		0,10	
355	352 774,36	1 244 006,90		0,10	
356	352 784,19	1 243 994,14		0,10	
357	352 788,52	1 243 988,82		0,10	
358	352 810,04	1 243 960,47		0,10	
359	352 816,73	1 243 951,71		0,10	
360	352 826,69	1 243 938,69		0,10	
361	352 840,09	1 243 920,80		0,10	
362	352 853,45	1 243 903,59		0,10	
363	352 844,09	1 243 894,06		0,10	
364	352 846,94	1 243 891,25		0,10	
365	352 858,75	1 243 903,28		0,10	
366	352 843,27	1 243 923,23		0,10	
367	352 829,88	1 243 941,10	0,10		
368	352 819,91	1 243 954,14	0,10		
369	352 813,22	1 243 962,90	0,10		
370	352 791,66	1 243 991,29	0,10		
371	352 788,84	1 243 994,76	0,10		
372	352 820,67	1 244 025,39	0,10		
373	352 829,13	1 244 033,47	0,10		
374	352 834,90	1 244 025,74	0,10		
375	352 838,63	1 244 020,74	0,10		
376	352 847,21	1 244 009,28	0,10		
377	352 858,42	1 243 994,13	0,10		
378	352 859,84	1 243 992,21	0,10		
379	352 866,16	1 243 983,67	0,10		
380	352 871,39	1 243 976,59	0,10		
381	352 878,63	1 243 966,79	0,10		
382	352 888,72	1 243 953,13	0,10		
383	352 897,12	1 243 941,56	0,10		
384	352 908,38	1 243 925,23	0,10		

Раздел 2

Сведения о местоположении границ объекта					
1	2	3	4	5	6
385	352 902,22	1 243 921,23		0,10	
386	352 909,79	1 243 905,23		0,10	
387	352 919,23	1 243 883,40		0,10	
388	352 926,25	1 243 867,77		0,10	
389	352 929,31	1 243 860,83		0,10	
390	352 927,66	1 243 860,13		0,10	
391	352 940,03	1 243 837,18		0,10	
392	352 948,88	1 243 817,68		0,10	
393	352 955,45	1 243 803,40		0,10	
394	352 959,55	1 243 794,55		0,10	
395	352 964,84	1 243 783,14		0,10	
396	352 968,34	1 243 775,06		0,10	
397	352 974,60	1 243 761,23		0,10	
398	352 980,39	1 243 748,25		0,10	
399	352 990,61	1 243 725,25		0,10	
400	352 994,20	1 243 717,38		0,10	
401	353 004,26	1 243 695,09		0,10	
402	353 015,74	1 243 670,12		0,10	
403	353 023,14	1 243 653,51		0,10	
404	353 026,31	1 243 646,64		0,10	
405	353 021,21	1 243 644,21		0,10	
406	352 979,71	1 243 625,76		0,10	
407	352 973,37	1 243 641,28		0,10	
408	352 967,49	1 243 655,54		0,10	
409	352 959,88	1 243 673,87		0,10	
410	352 948,35	1 243 701,85		0,10	
411	352 941,09	1 243 719,09		0,10	
412	352 915,25	1 243 782,98		0,10	
413	352 911,54	1 243 781,47		0,10	
414	352 937,40	1 243 717,57		0,10	
415	352 944,66	1 243 700,31		0,10	
416	352 956,18	1 243 672,34		0,10	
417	352 963,80	1 243 654,01		0,10	
418	352 969,67	1 243 639,76		0,10	
419	352 976,79	1 243 622,35		0,10	
420	352 982,69	1 243 607,92		0,10	
421	352 979,91	1 243 606,37		0,10	
422	352 992,37	1 243 577,72		0,10	
423	352 997,09	1 243 566,91		0,10	
424	353 004,02	1 243 550,97		0,10	
425	353 016,67	1 243 521,80		0,10	
426	353 020,46	1 243 513,02		0,10	
427	353 032,18	1 243 486,16		0,10	
428	353 048,35	1 243 448,18		0,10	
429	353 049,45	1 243 445,29		0,10	
430	353 053,69	1 243 436,31		0,10	
431	353 061,46	1 243 422,26		0,10	
432	353 076,53	1 243 387,58		0,10	
433	353 083,85	1 243 370,84		0,10	
434	353 084,69	1 243 368,68		0,10	
435	353 088,42	1 243 370,14		0,10	
436	353 087,55	1 243 372,37		0,10	
437	353 080,20	1 243 389,18		0,10	
438	353 065,06	1 243 424,03		0,10	
439	353 057,26	1 243 438,13		0,10	
440	353 053,18	1 243 446,76		0,10	

Метод спутниковых
геодезических измерений
(определений)

—

Раздел 2

Сведения о местоположении границ объекта					
1	2	3	4	5	6
441	353 051,76	1 243 450,39	Метод спутниковых геодезических измерений (определений)	0,10	—
442	353 035,85	1 243 487,75		0,10	
443	353 024,13	1 243 514,62		0,10	
444	353 020,34	1 243 523,39		0,10	
445	353 007,69	1 243 552,56		0,10	
446	353 000,76	1 243 568,51		0,10	
447	352 996,04	1 243 579,32		0,10	
448	352 985,02	1 243 604,64		0,10	
449	352 987,56	1 243 606,05		0,10	
450	352 986,65	1 243 608,80		0,10	
451	352 981,22	1 243 622,06		0,10	
452	353 022,88	1 243 640,58		0,10	
453	353 027,97	1 243 643,00		0,10	
454	353 030,70	1 243 636,88		0,10	
455	353 034,22	1 243 629,08		0,10	
456	353 046,97	1 243 601,35		0,10	
457	353 056,33	1 243 579,88		0,10	
458	353 058,20	1 243 575,58		0,10	
459	353 056,20	1 243 574,46		0,10	
460	353 061,90	1 243 561,37		0,10	
461	353 067,61	1 243 548,63		0,10	
462	353 071,50	1 243 539,20		0,10	
463	353 073,45	1 243 534,71		0,10	
464	353 088,21	1 243 500,88		0,10	
465	353 094,74	1 243 485,96		0,10	
466	353 105,06	1 243 462,27		0,10	
467	353 109,37	1 243 452,34		0,10	
468	353 114,62	1 243 440,30		0,10	
469	353 136,22	1 243 390,88		0,10	
470	353 143,60	1 243 374,05		0,10	
471	353 153,18	1 243 352,61		0,10	
1	353 156,84	1 243 354,24	0,10		
472	351 807,54	1 245 000,06	Метод спутниковых геодезических измерений (определений)	0,10	—
473	351 795,16	1 245 011,41		0,10	
474	351 943,18	1 245 104,08		0,10	
475	351 941,05	1 245 107,47		0,10	
476	351 790,81	1 245 013,40		0,10	
477	351 659,92	1 244 927,81		0,10	
478	351 662,11	1 244 924,46		0,10	
479	351 791,67	1 245 009,18		0,10	
480	351 804,84	1 244 997,11		0,10	
472	351 807,54	1 245 000,06		0,10	
3. Сведения о характерных точках части (частей) границы объекта					
1	2	3	4	5	6
—	—	—	—	—	—

Прохождение границы		Описание прохождения границы
от точки	до точки	
1	2	3
1	67	На расстоянии 2 метров от оси газопровода
67	70	На расстоянии 10 метров от ограждения ГРПШ
70	79	На расстоянии 2 метров от оси газопровода
79	81	На расстоянии 10 метров от ограждения ГРПШ
81	1	На расстоянии 2 метров от оси газопровода
472	472	На расстоянии 2 метров от оси газопровода

Раздел 4

План границ объекта

Обзорная схема



Используемые условные знаки и обозначения

 граница охранной зоны объекта

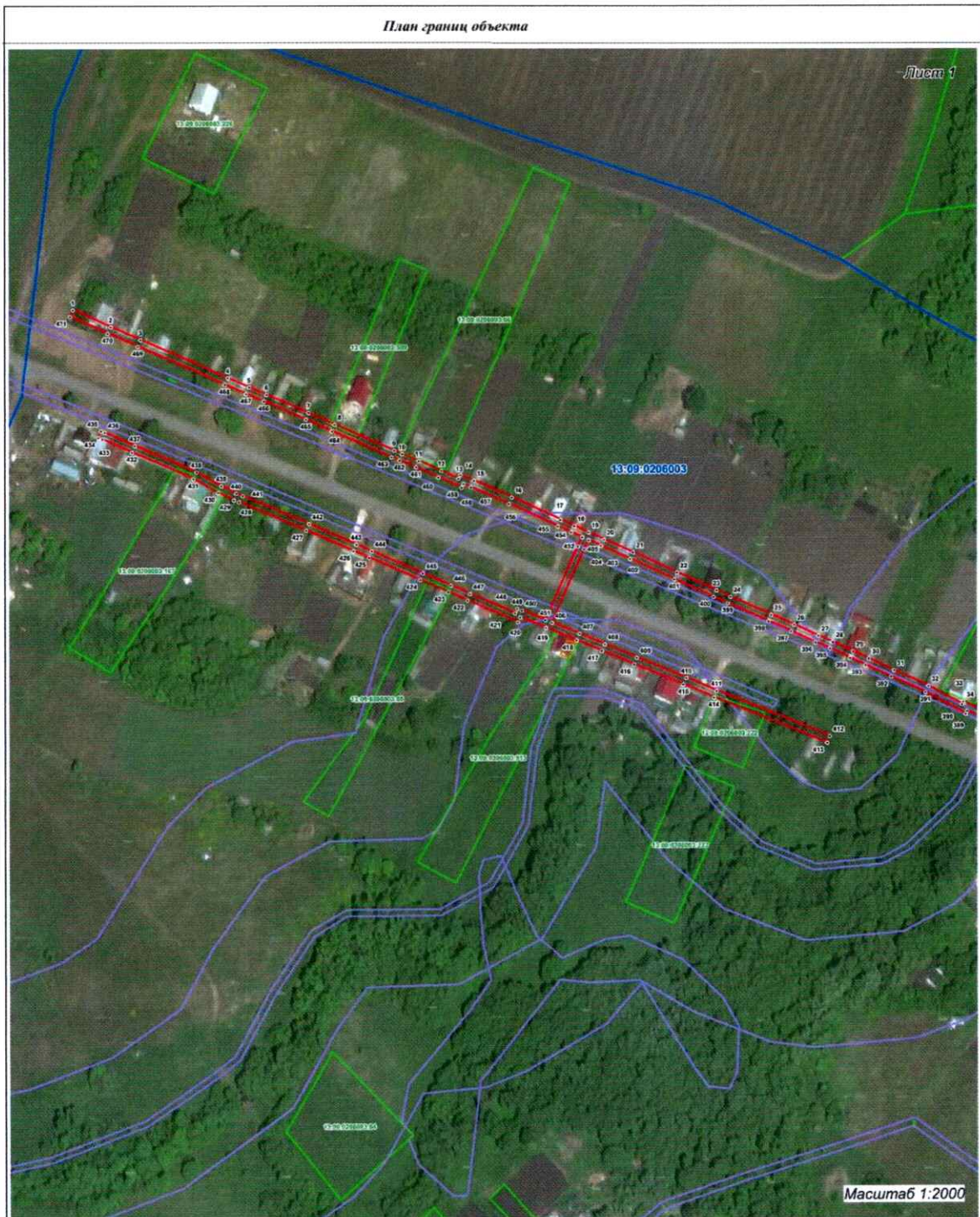
Подпись  кадастровый инженер, И.А.Казакова

Дата " 11 " 12 2021 г.

Место для оптического печати лица, составившего графическое описание объекта землеустройства

Раздел 4

План границ объекта



Используемые условные знаки и обозначения

- граница охранной зоны объекта
- элемент газоразвода
- здания, сооружения, объекты по сведениям ЕГРН
- зона с особыми условиями использования территорий

13-09-0206003

- номер кадастрового квартала
- граница кадастрового квартала
- граница земельных участков по сведениям ЕГРН
- 13-09-0206003-223 кадастровый номер земельного участка

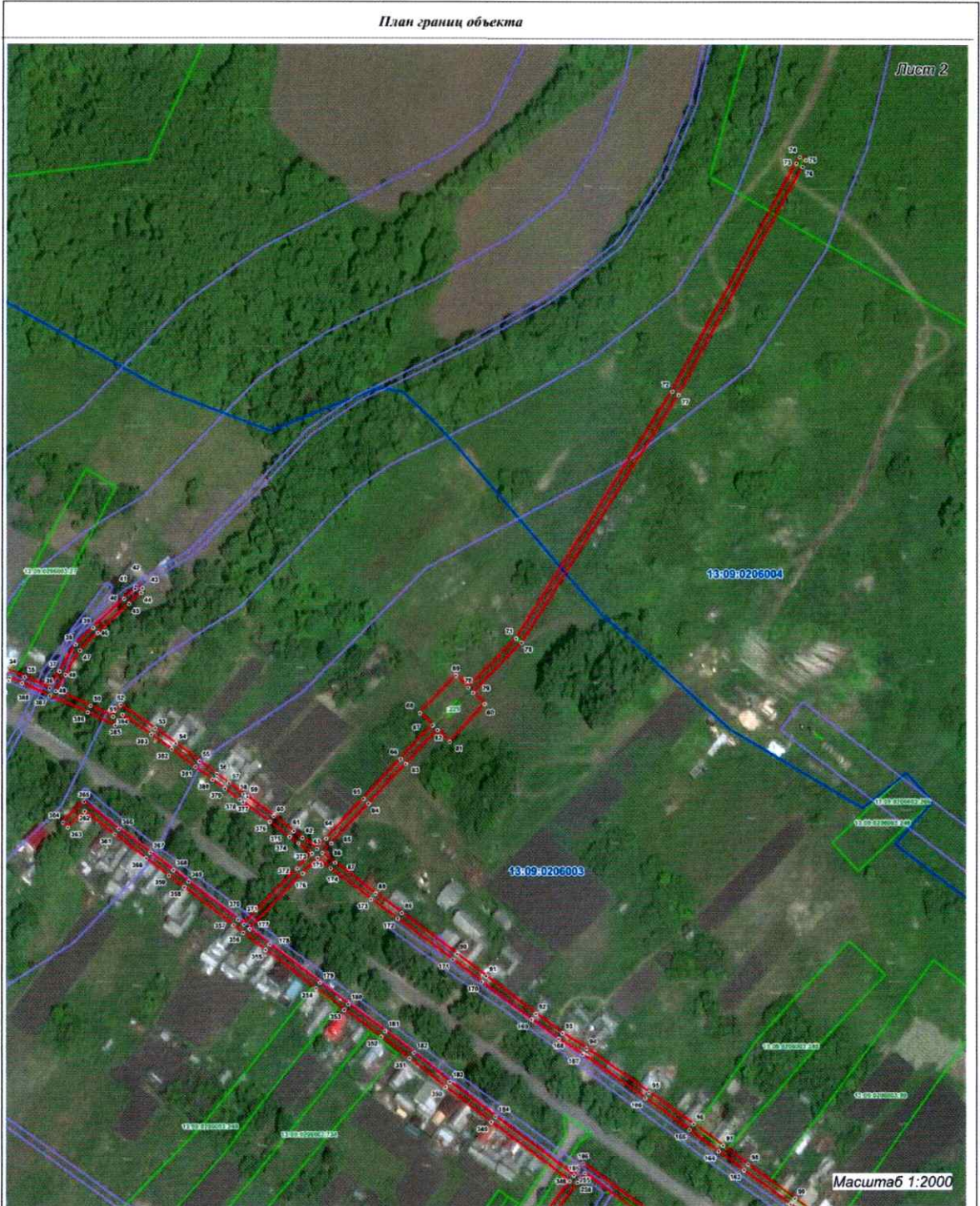
Подпись *И.А. Казакова* кадастровый инженер, И.А. Казакова

Дата " 11 " 08 " 2024 г.

Место для оптической печати лица, составившего графическое описание объекта землеустройства

Раздел 4

План границ объекта



Используемые условные знаки и обозначения

- | | | | |
|---|---|---|--|
|  | граница охранной зоны объекта |  | 13:09:0206003 номер кадастрового квартала |
|  | элемент газопровода |  | граница кадастрового квартала |
|  | здания, сооружения, сооружения по сведениям ЕГРН |  | 13:09:0206003.223 границы земельных участков по сведениям ЕГРН |
|  | зона с особыми условиями использования территории |  | кадастровый номер земельного участка |

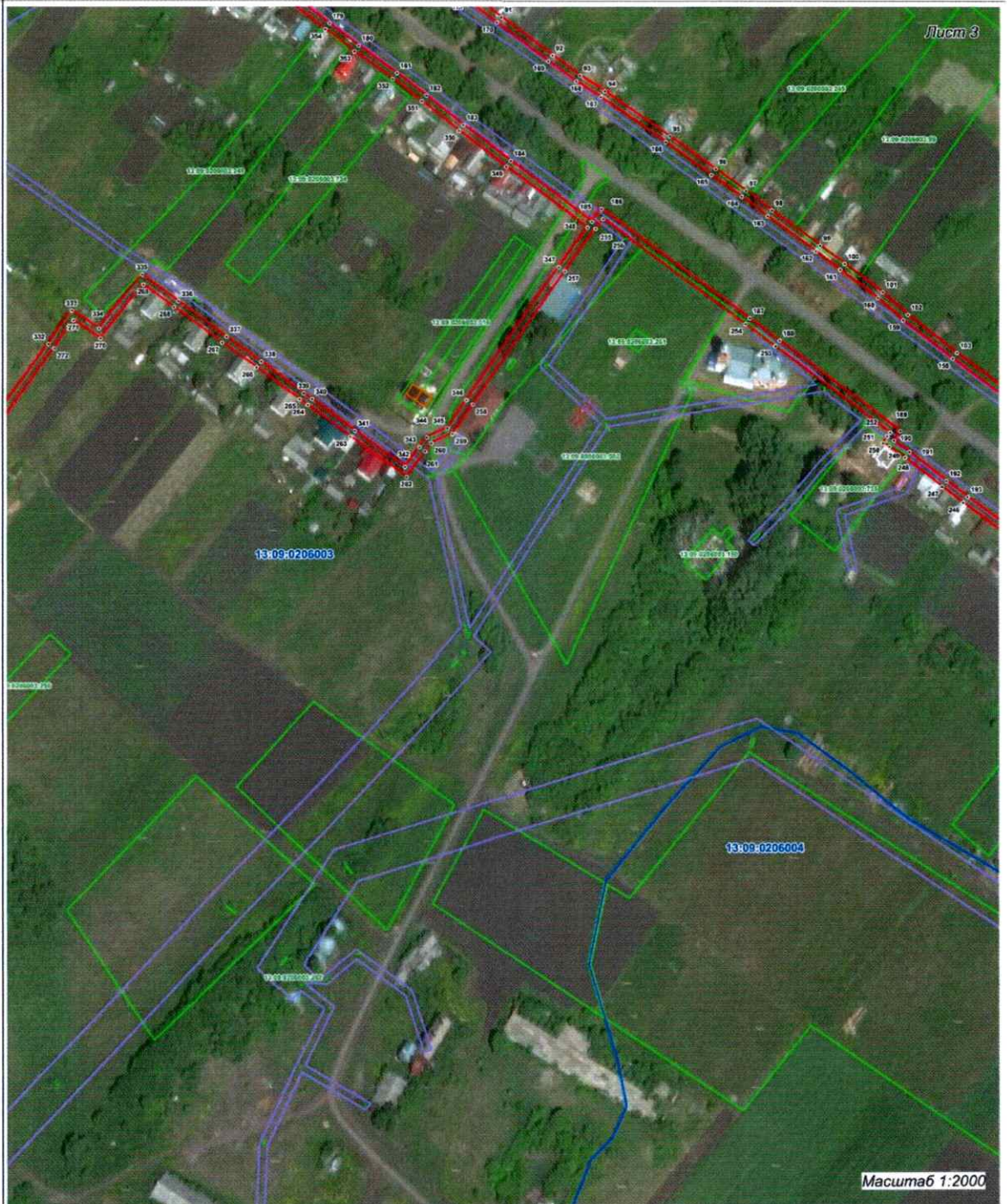
Подпись  кадастровый инженер, И.А. Казакова

Дата 11.10.2024 г.

Место для оптической печати лица, составившего графическое описание объекта землеустройства

Раздел 4

План границ объекта



Используемые условные знаки и обозначения

- | | | | |
|---|---|---|--|
|  | граница охранной зоны объекта | 13:09:0206003 | номер кадастрового квартала |
|  | закладная газорегулирующей организации |  | граница кадастрового квартала |
|  | здания, сооружения, расположенные по сведениям ЕГРН |  | граница земельных участков по сведениям ЕГРН |
|  | зона с особыми условиями использования территории | 13:09:0206003-223 | кадастровый номер земельного участка |

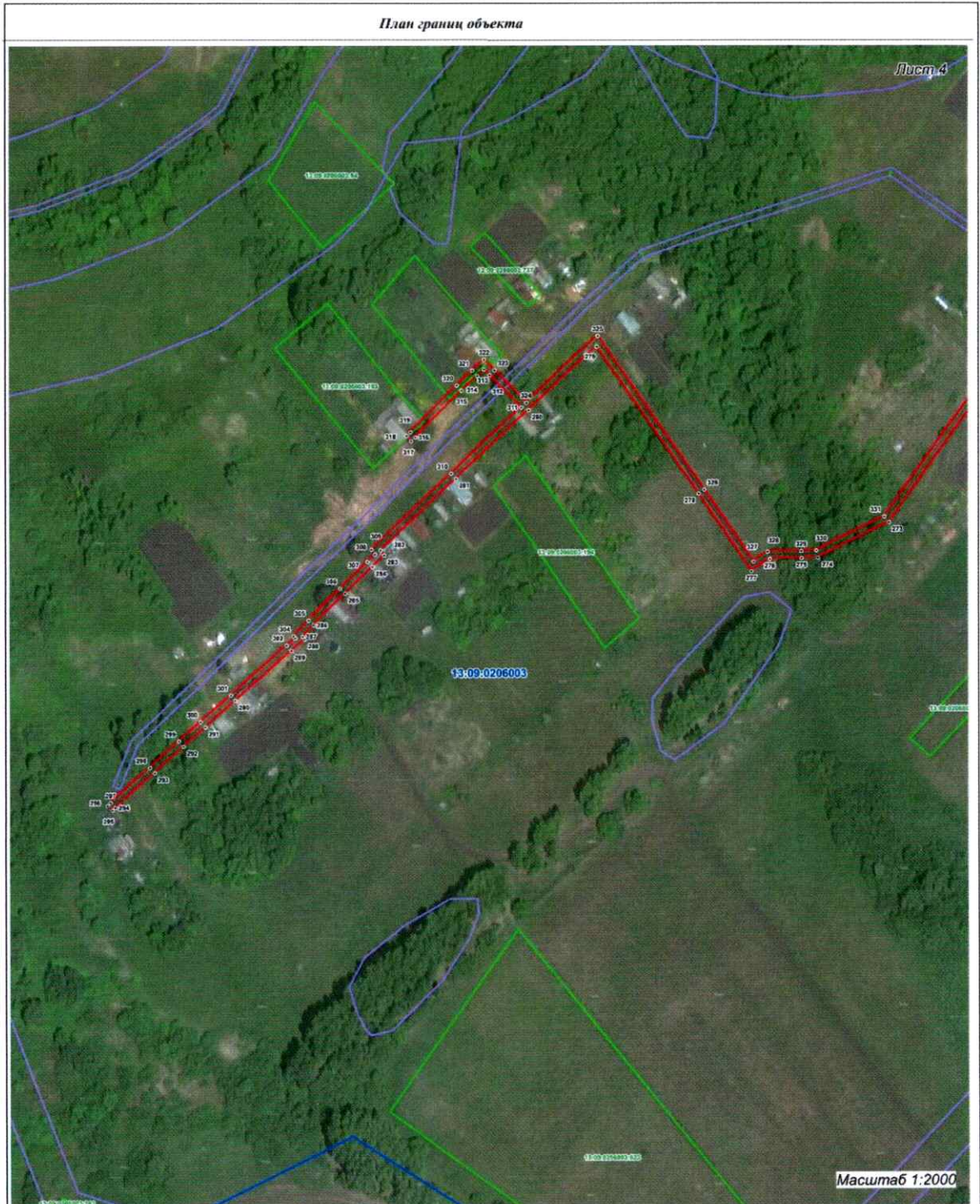
Подпись  кадастровый инженер, И.А. Казакова

Дата " 11 " 08 2018 г.

Место для оптического сканирования лица, составившего графическое описание объекта землеустройства

Раздел 4

План границ объекта



Используемые условные знаки и обозначения

- граница охранной зоны объекта
- элемент газорозвода
- здания, сооружения, сооружения по сведениям ЕГРН
- зона с особыми условиями использования территории

- 13:09:0206003 номер кадастрового квартала
- границы кадастрового квартала
- границы земельных участков по сведениям ЕГРН
- 13:09:0206003:223 кадастровый номер земельного участка

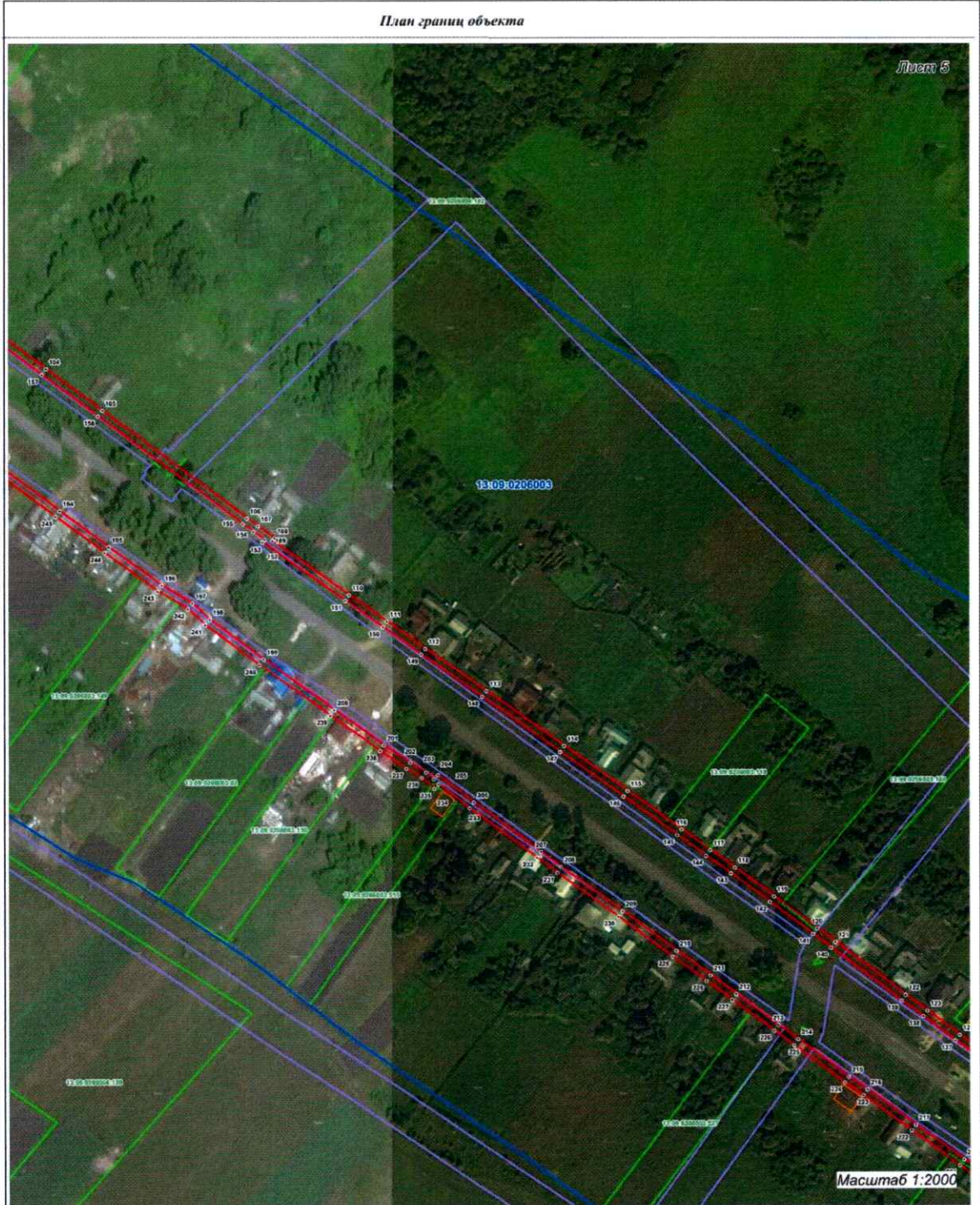
Подпись *И.А. Казакова* кадастровый инженер, И.А. Казакова

Дата " 11 " 12 " 2018 г.

Место для оптической печати лица, составившего графическое описание объекта землеустройства

Раздел 4

План границ объекта



Используемые условные знаки и обозначения

- граница охранной зоны объекта
- элемент геоинформации
- здания, сооружения, строения по сведениям ЕГРН
- кода с особыми условиями использования территории

- 13:09-0206003 номер кадастрового квартала
- граница кадастрового квартала
- граница земельных участков по сведениям ЕГРН
- 13:09-0206003-223 кадастровый номер земельного участка

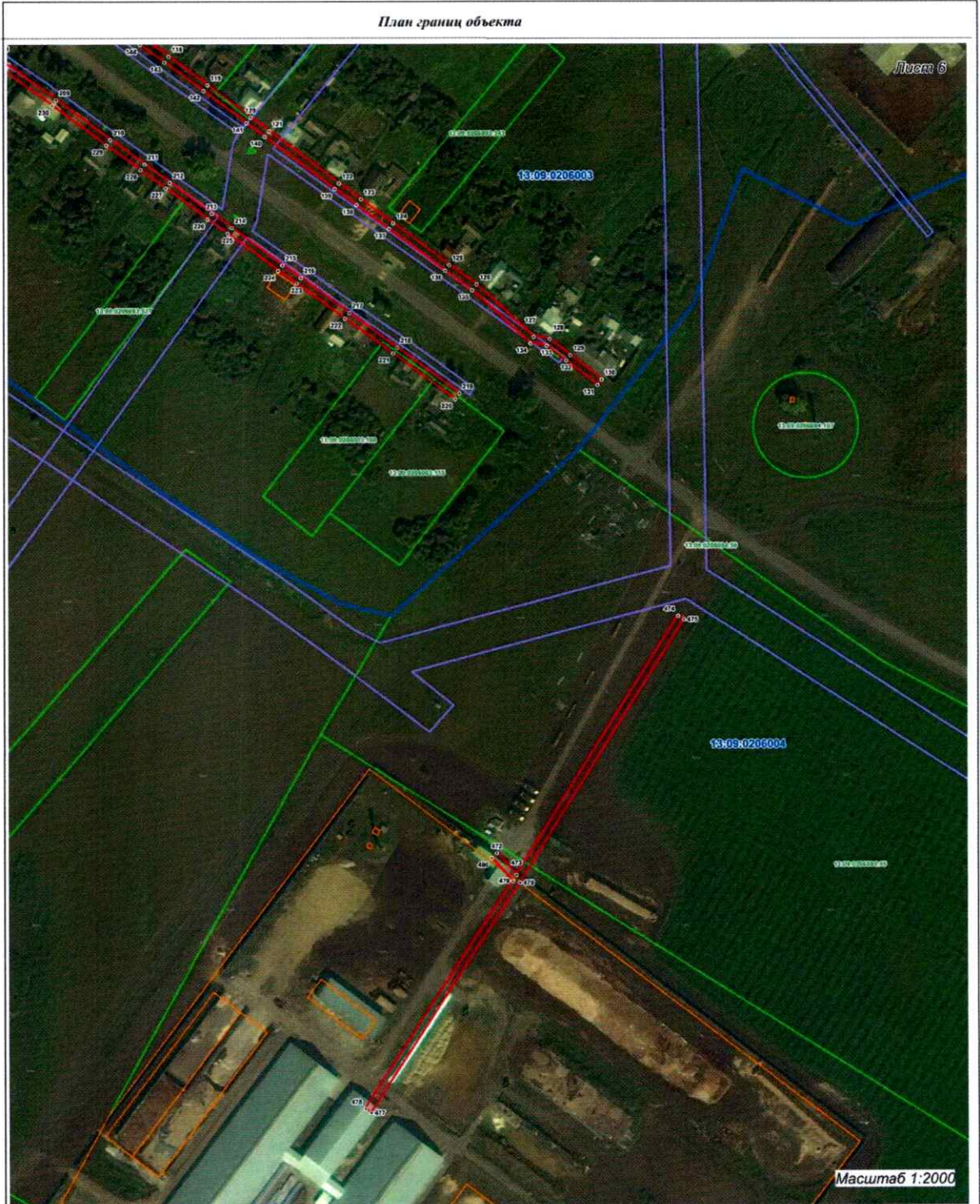
Подпись кадастровый инженер, И.А. Казакова

Дата " 11 " 11 2024 г.

Место для отписки почтой лиц, составившего графическое описание объекта землеустройства

Раздел 4

План границ объекта



Используемые условные знаки и обозначения

- граница охранной зоны объекта
- элемент газораспределительной сети
- здания, строения, сооружения по сведениям ЕТРН
- зона с особыми условиями использования территории

- 13:09:0206003** номер кадастрового квартала
- граница кадастрового квартала
- граница земельных участков по сведениям ЕТРН
- 13:09:0206003.223** кадастровый номер земельного участка

Подпись кадастровый инженер, И.А. Казикова

Дата " 11 " 2024 г.

Место для оттиска печати лица, составившего графическое описание объекта землеустройства