



**ПРАВИТЕЛЬСТВО
РЕСПУБЛИКИ МОРДОВИЯ**

ПОСТАНОВЛЕНИЕ

от 29.09.2022

№ 662

г. Саранск

Об утверждении границы охранной
зоны газораспределительной сети

В соответствии с постановлением Правительства Российской Федерации от 20 ноября 2000 г. № 878 «Об утверждении Правил охраны газораспределительных сетей» и на основании ходатайства акционерного общества «Газпром газораспределение Саранск» Правительство Республики Мордовия **п о с т а н о в л я е т**:

1. Утвердить границы охранной зоны объекта «Газопровод высокого давления от газопровода на с. Вязеры до с. Казеевка», назначение: Производственное, протяженность 3765 м, адрес объекта: Республика Мордовия, Инсарский р-н, с Казеевка, д бн, кадастровый номер 13:09:0216002:550, находящегося в собственности акционерного общества «Газпром газораспределение Саранск», площадью 15428 кв. м согласно приложению.

2. Установить ограничения (обременения) на земельные участки, входящие в охранную зону газораспределительной сети, указанной в приложении к настоящему постановлению, определив условия их использования в соответствии с Правилами охраны газораспределительных сетей, утвержденными постановлением Правительства Российской Федерации от 20 ноября 2000 г. № 878.

3. Настоящее постановление вступает в силу со дня его официального опубликования.

Председатель Правительства
Республики Мордовия



В. СИДОРОВ

Приложение
к постановлению Правительства
Республики Мордовия
от 29 сентября 2022 г. № 662

ОПИСАНИЕ МЕСТОПОЛОЖЕНИЯ ГРАНИЦ
Газопровод высокого давления от газопровода на с. Вязеры до с. Казеевка

(наименование объекта, местоположение границ которого описано (далее - объект))

Раздел 1

Сведения об объекте

№ п/п	Характеристики объекта	Описание характеристик
1	2	3
1	Местоположение объекта	Республика Мордовия, Инсарский р-н
2	Площадь объекта ± величина погрешности определения площади (P ± ΔP)	15 428 м ² ± 43 м ²
3	Иные характеристики объекта	<p>Вид объекта реестра границ: Зона с особыми условиями использования территории</p> <p>Содержание ограничений использования объектов недвижимости в пределах зоны или территории: Ограничения использования объектов недвижимости в границах зоны с особыми условиями использования территории предусмотрены Постановлением Правительства РФ от 20 ноября 2000 г. № 878 "Об утверждении Правил охраны газораспределительных сетей":</p> <p>"14. На земельные участки, входящие в охранные зоны газораспределительных сетей, в целях предупреждения их повреждения или нарушения условий их нормальной эксплуатации налагаются ограничения (обременения), которыми запрещается лицам, указанным в пункте 2 настоящих Правил:</p> <p>а) строить объекты жилищно-гражданского и производственного назначения;</p> <p>б) сносить и реконструировать мосты, коллекторы, автомобильные и железные дороги с расположенными на них газораспределительными сетями без предварительного выноса этих газопроводов по согласованию с эксплуатационными организациями;</p> <p>в) разрушать берегоукрепительные сооружения, водопропускные устройства, земляные и иные сооружения, предохраняющие газораспределительные сети от разрушений;</p> <p>г) перемещать, повреждать, засыпать и уничтожать опознавательные знаки, контрольно-измерительные пункты и другие устройства газораспределительных сетей;</p> <p>д) устраивать свалки и склады, разливать растворы кислот, солей, щелочей и других химически активных веществ;</p> <p>е) огораживать и перегораживать охранные зоны, препятствовать доступу персонала эксплуатационных организаций к газораспределительным сетям, проведению обслуживания и устранению повреждений газораспределительных сетей;</p> <p>ж) разводить огонь и размещать источники огня;</p> <p>з) рыть погреба, копать и обрабатывать почву сельскохозяйственными и мелиоративными орудиями и механизмами на глубину более 0,3 метра;</p> <p>и) открывать калитки и двери газорегуляторных пунктов, станций катодной и дренажной защиты, люки подземных колодцев, включать или отключать электроснабжение средств связи, освещения и систем телемеханики;</p> <p>к) набрасывать, приставлять и привязывать к опорам и надземным газопроводам, ограждениям и зданиям газораспределительных сетей посторонние предметы, лестницы, влезать на них;</p> <p>л) самовольно подключаться к газораспределительным сетям.</p> <p>Наименование охраняемого объекта: Газопровод высокого давления от газопровода на с. Вязеры до с. Казеевка Инсарского района Республики Мордовия</p>

Раздел 2

Сведения о местоположении границ объекта

I. Система координат СК-13

2. Сведения о характерных точках границ объекта

Обозначение характерных точек границ	Координаты, м		Метод определения координат характерной точки	Средняя квадратическая погрешность положения характерной точки (M _t), м	Описание обозначения точки на местности (при наличии)
	X	Y			
1	2	3	4	5	6
1	353 997,80	1 239 194,04	Метод спутниковых геодезических измерений (определений)	0,10	—
2	353 999,50	1 239 197,66		0,10	
3	353 994,25	1 239 200,12		0,10	
4	353 992,99	1 239 200,78		0,10	
5	353 360,51	1 239 429,49		0,10	
6	353 134,79	1 239 527,84		0,10	
7	352 814,09	1 239 673,10		0,10	
8	352 374,97	1 239 873,49		0,10	
9	352 178,21	1 239 982,97		0,10	
10	352 108,00	1 240 019,99		0,10	
11	352 081,39	1 240 033,85		0,10	
12	352 045,21	1 240 054,58		0,10	
13	352 024,19	1 240 038,39		0,10	
14	352 015,66	1 240 031,44		0,10	
15	351 935,98	1 239 987,05		0,10	
16	351 889,49	1 240 027,90		0,10	
17	351 862,07	1 240 062,07		0,10	
18	351 793,69	1 240 149,78		0,10	
19	351 696,22	1 240 126,35		0,10	
20	351 657,13	1 240 117,01		0,10	
21	351 627,64	1 240 149,23		0,10	
22	351 564,97	1 240 211,41		0,10	
23	351 541,78	1 240 237,63		0,10	
24	351 515,99	1 240 233,18		0,10	
25	351 494,94	1 240 223,07		0,10	
26	351 365,94	1 240 161,18		0,10	
27	351 190,26	1 240 076,83		0,10	
28	351 012,69	1 239 997,24		0,10	
29	350 814,82	1 239 911,37		0,10	
30	350 803,81	1 239 923,58		0,10	
31	350 778,35	1 239 958,69		0,10	
32	350 791,00	1 239 965,90		0,10	
33	350 776,36	1 239 990,66		0,10	
34	350 751,53	1 239 976,49		0,10	
35	350 766,17	1 239 951,74		0,10	
36	350 774,85	1 239 956,69		0,10	
37	350 800,70	1 239 921,06		0,10	
38	350 813,78	1 239 906,56		0,10	
39	351 014,30	1 239 993,58		0,10	
40	351 191,95	1 240 073,20		0,10	
41	351 367,67	1 240 157,57		0,10	
42	351 496,67	1 240 219,46		0,10	
43	351 517,22	1 240 229,33		0,10	
44	351 540,26	1 240 233,31		0,10	
45	351 562,06	1 240 208,67		0,10	
46	351 624,76	1 240 146,46		0,10	
47	351 655,77	1 240 112,57		0,10	
48	351 697,15	1 240 122,46		0,10	

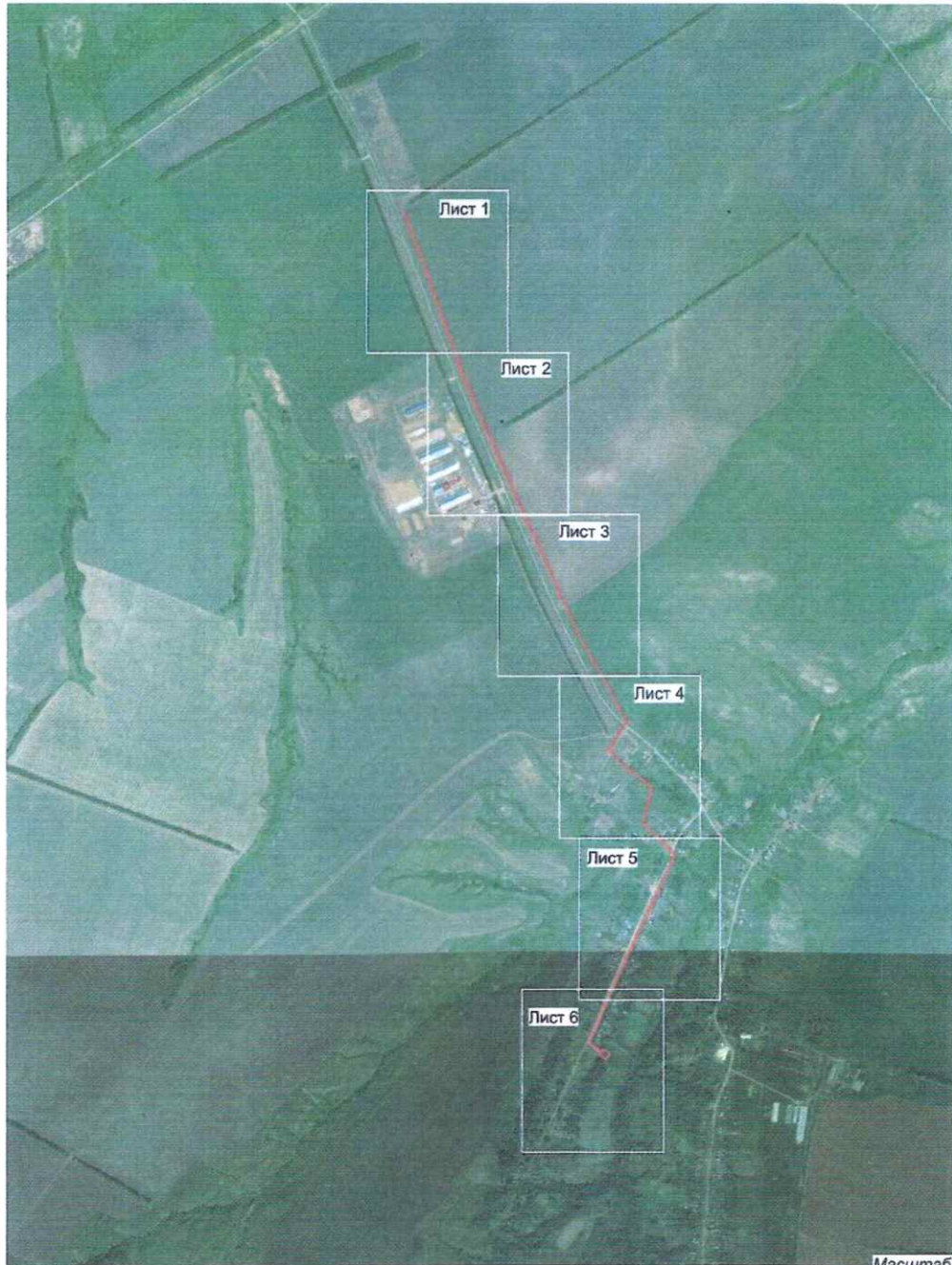
Раздел 2

Сведения о местоположении границ объекта					
1	2	3	4	5	6
49	351 792,12	1 240 145,29	Метод спутниковых геодезических измерений (определений)	0,10	—
50	351 858,93	1 240 059,59		0,10	
51	351 886,59	1 240 025,13		0,10	
52	351 935,46	1 239 982,18		0,10	
53	352 017,92	1 240 028,11		0,10	
54	352 026,67	1 240 035,25		0,10	
55	352 045,54	1 240 049,78		0,10	
56	352 079,47	1 240 030,34		0,10	
57	352 106,15	1 240 016,45		0,10	
58	352 176,30	1 239 979,45		0,10	
59	352 373,16	1 239 869,91		0,10	
60	352 812,43	1 239 669,46		0,10	
61	353 133,16	1 239 524,18		0,10	
62	353 359,03	1 239 425,77		0,10	
63	353 991,38	1 239 197,10		0,10	
64	353 992,48	1 239 196,53		0,10	
1	353 997,80	1 239 194,04	0,10		
3. Сведения о характерных точках части (частей) границы объекта					
1	2	3	4	5	6
—	—	—	—	—	—

Прохождение границы		Описание прохождения границы
от точки	до точки	
1	2	3
1	31	На расстоянии 2 метров от оси газопровода
31	36	На расстоянии 10 метров от ограждения ГРПШ
36	1	На расстоянии 2 метров от оси газопровода

Раздел 4

План границ объекта



Масштаб 1:15000

Используемые условные знаки и обозначения

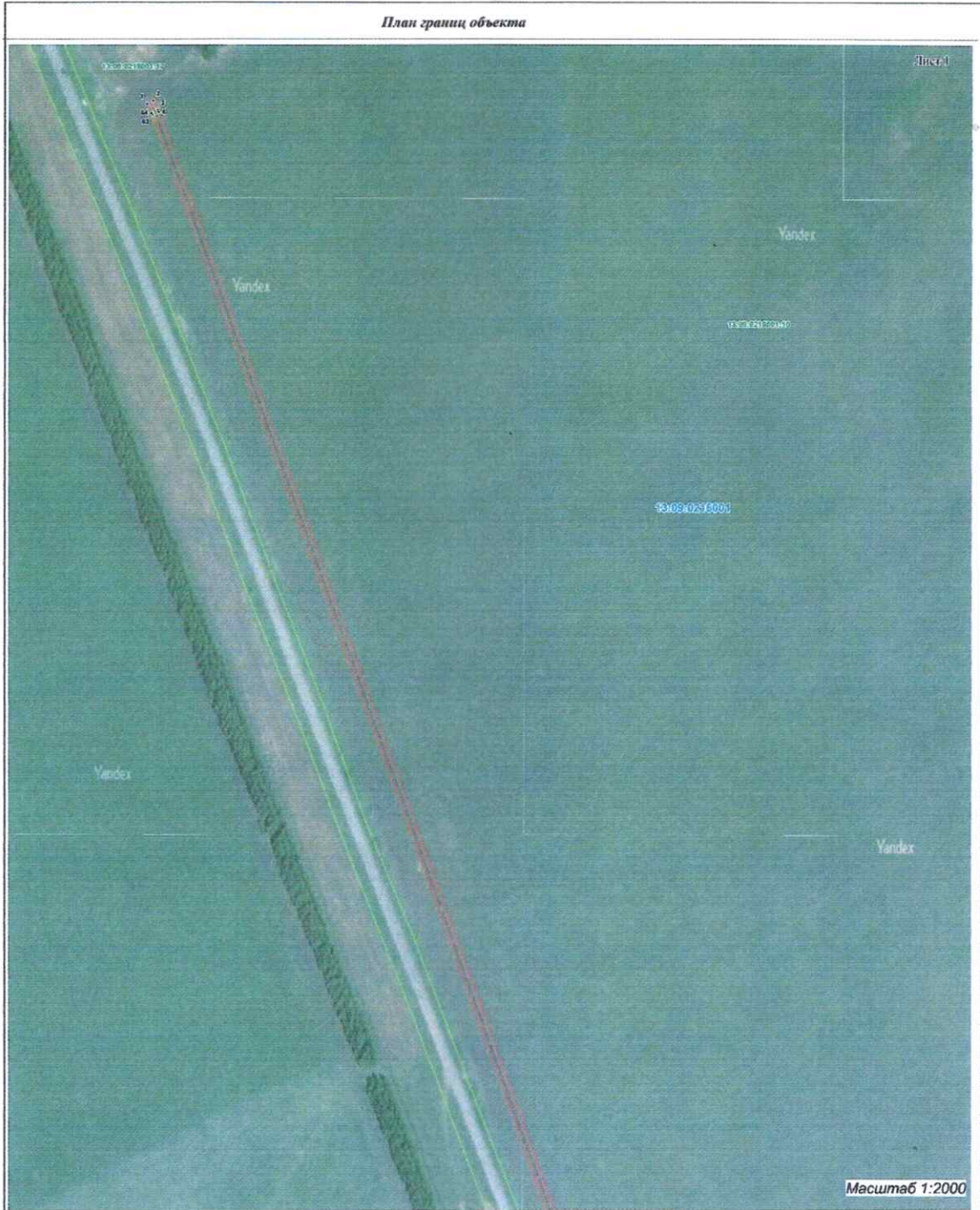
 граница охранной зоны объектаПодпись:  кадастровый инженер, И.А. Казакова

Дата: 18.01.2021 г.

Место для оттиска печати лица, составившего графическое описание объекта землеустройства

Раздел 4

План границ объекта



Масштаб 1:2000

Используемые условные знаки и обозначения

- граница охранной зоны объекта
 - - - элементы контура газопровода
 - - - зона с особыми условиями использования территории

13:09:0216002

номер кадастрового квартала
 граница кадастрового квартала

13:09:0210002:10

граница земельных участков по сведениям ЕГРН
 кадастровый номер земельного участка

Подпись: *И.А. Казакова* кадастровый инженер, И.А. Казакова

Дата: *16.04.2021* г.




Место для оттиска печати лица, составившего графическое описание объекта землеустройства



Раздел 4

План границ объекта



Используемые условные знаки и обозначения

-  граница оградной зоны объекта
 элемент контура газопровода
 зона с особыми условиями использования территории

-  13:09:0216002 номер кадастрового квартала
 граница кадастрового квартала
 13:09:0216002:10 граница земельного участка по сведениям ЕГРН
 кадастровый номер земельного участка

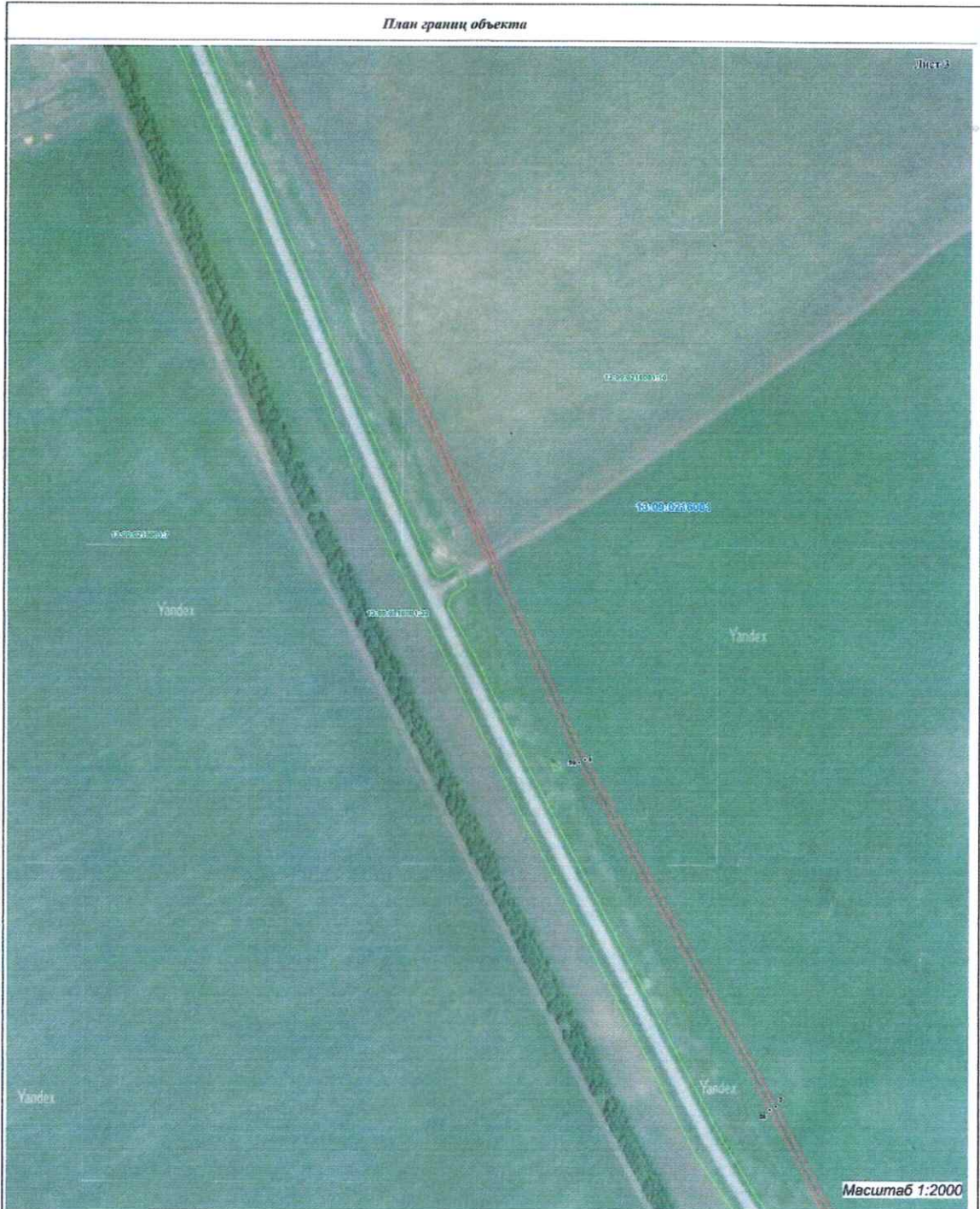
Подпись:  кадастровый инженер, И.А.Казакова

Дата: " 11 " 11 2011 г.

Место для оттиска печати лица, составившего графическое описание объекта землеустройства

Раздел 4

План границ объекта



Используемые условные знаки и обозначения

— граница охранной зоны объекта

--- контур газопровода

--- контур территории с особыми условиями использования территории

13:09:0210002

— граница кадастрового квартала

— граница земельных участков по сведениям ЕГРН

13:09:0210002:10

— кадастровый номер земельного участка

Подпись: *И.А. Казакова* кадастровый инженер, И.А. Казакова

Дата: "18" "11" 2022 г.

Место для оптической печати лица, составившего графическое описание объекта землеустройства

Раздел 4

План границ объекта



Используемые условные знаки и обозначения

	граница охранный зоны объекта		номер кадастрового квартала
	элементы контура газопровода		граница кадастрового квартала
	зона с особыми условиями использования территории		граница земельных участков по сведениям ЕГРН
			кадастровый номер земельного участка

Подпись: *И.А. Казаков* - кадастровый инженер, И.А. Казакова
 Дата: " 18 " 11 2021 г.


Место для оттиска печати лица, составившего графическое описание объекта землеустройства

Раздел 4

План границ объекта



Используемые условные знаки и обозначения

	граница охранной зоны объекта		13:09:0216002	номер кадастрового квартала
	элементы контура газопровода			граница кадастрового квартала
	зона с особыми условиями использования территории		13:09:0216002:10	граница земельных участков по сведениям ЕГРН
				кадастровый номер земельного участка

Подпись:  кадастровый инженер, И.А. Казюкова

Дата: "18" "11" 2014 г.

Место для оттиска печати лица, составившего графическое описание объекта землеустройства

Раздел 4

План границ объекта



Используемые условные знаки и обозначения

	граница охранной зоны объекта		номер кадастрового квартала
	возмездная конфигурация газопровода		граница кадастрового квартала
	зона с особыми условиями использования территории		граница земельных участков по сведениям ЕГРН
			кадастровый номер земельного участка

Подпись: кадастровый инженер, И.А. Казакова

Дата: 20/01 г.

Место для оттиска печати лица, составившего графическое описание объекта землеустройства