

Приложение
к постановлению Правительства
Республики Мордовия
от 29 сентября 2022 г. № 659

ОПИСАНИЕ МЕСТОПОЛОЖЕНИЯ ГРАНИЦ
Газопровод высокого давления АГРС г. Ковылкино до с. Кочелаево
Ковылкинского района

(наименование объекта, местоположение границ которого описано (далее - объект))

Раздел 1

Сведения об объекте

№ п/п	Характеристики объекта	Описание характеристик
1	2	3
1	Местоположение объекта	Республика Мордовия, Ковылкинский р-н
2	Площадь объекта ± величина погрешности определения площади ($P \pm \Delta P$)	50 100 м ² ± 78 м ²
3	Иные характеристики объекта	<p>Вид объекта реестра границ: Зона с особыми условиями использования территории</p> <p>Содержание ограничений использования объектов недвижимости в пределах зоны или территории: Ограничения использования объектов недвижимости в границах зоны с особыми условиями использования территории предусмотрены Постановлением Правительства РФ от 20 ноября 2000 г. № 878 "Об утверждении Правил охраны газораспределительных сетей":</p> <p>"14. На земельные участки, входящие в охранные зоны газораспределительных сетей, в целях предупреждения их повреждения или нарушения условий их нормальной эксплуатации налагаются ограничения (обременения), которыми запрещается лицам, указанным в пункте 2 настоящих Правил:</p> <ul style="list-style-type: none"> а) строить объекты жилищно-гражданского и производственного назначения; б) сносить и реконструировать мосты, коллекторы, автомобильные и железные дороги с расположенными на них газораспределительными сетями без предварительного выноса этих газопроводов по согласованию с эксплуатационными организациями; в) разрушать берегоукрепительные сооружения, водопропускные устройства, земляные и иные сооружения, предохраняющие газораспределительные сети от разрушений; г) перемещать, повреждать, засыпать и уничтожать опознавательные знаки, контрольно-измерительные пункты и другие устройства газораспределительных сетей; д) устраивать свалки и склады, разливать растворы кислот, солей, щелочей и других химически активных веществ; е) огораживать и перегораживать охранные зоны, препятствовать доступу персонала эксплуатационных организаций к газораспределительным сетям, проведению обслуживания и устранению повреждений газораспределительных сетей; ж) разводить огонь и размещать источники огня; з) рыть погреба, копать и обрабатывать почву сельскохозяйственными и мелиоративными орудиями и механизмами на глубину более 0,3 метра; и) открывать калитки и двери газорегуляторных пунктов, станций катодной и дренажной защиты, люки подземных колодцев, включать или отключать электроснабжение средств связи, освещения и систем телемеханики; к) набрасывать, приставлять и привязывать к опорам и надземным газопроводам, ограждениям и зданиям газораспределительных сетей посторонние предметы, лестницы, влезать на них; л) самовольно подключаться к газораспределительным сетям. <p>Наименование охраняемого объекта: Газопровод высокого давления АГРС г. Ковылкино до с. Кочелаево Ковылкинского района</p>

Раздел 2

Сведения о местоположении границ объекта

Сведения о местоположении границ объекта					
1. Система координат		СК кадастрового округа			
2. Сведения о характерных точках границ объекта					
Обозначение характерных точек границ	Координаты, м		Метод определения координат характерной точки	Средняя квадратическая погрешность положения характерной точки (M _t), м	Описание обозначения точки на местности (при наличии)
	X	Y			
1	2	3	4	5	6
1	373 858,30	1 208 082,99	Метод спутниковых геодезических измерений (определений)	0,10	—
2	373 848,72	1 208 107,64		0,10	
3	373 827,29	1 208 194,91		0,10	
4	373 817,76	1 208 241,89		0,10	
5	373 713,40	1 208 547,31		0,10	
6	373 567,01	1 208 917,10		0,10	
7	373 515,22	1 209 067,43		0,10	
8	373 513,21	1 209 076,88		0,10	
9	373 514,38	1 209 120,64		0,10	
10	373 526,49	1 209 155,17		0,10	
11	373 538,39	1 209 177,42		0,10	
12	373 557,86	1 209 212,97		0,10	
13	373 568,57	1 209 230,31		0,10	
14	373 580,20	1 209 251,01		0,10	
15	373 589,81	1 209 267,38		0,10	
16	373 600,98	1 209 286,79		0,10	
17	373 610,41	1 209 302,14		0,10	
18	373 622,28	1 209 321,33		0,10	
19	373 634,95	1 209 338,53		0,10	
20	373 651,66	1 209 361,34		0,10	
21	373 676,48	1 209 383,20		0,10	
22	373 684,61	1 209 390,98		0,10	
23	374 061,84	1 209 717,39		0,10	
24	374 132,74	1 209 766,62		0,10	
25	374 131,05	1 209 775,01		0,10	
26	374 052,65	1 210 083,99		0,10	
27	373 950,96	1 210 496,77		0,10	
28	373 839,59	1 210 987,66		0,10	
29	373 823,26	1 211 361,68		0,10	
30	373 901,02	1 211 873,81		0,10	
31	373 971,60	1 212 347,16		0,10	
32	374 053,06	1 212 856,14		0,10	
33	374 138,59	1 213 276,94		0,10	
34	373 966,77	1 213 627,02		0,10	
35	373 715,47	1 214 302,45		0,10	
36	373 715,01	1 214 304,40		0,10	
37	373 312,92	1 215 236,79		0,10	
38	373 114,79	1 215 655,83		0,10	
39	373 089,10	1 215 684,76		0,10	
40	373 074,90	1 215 697,93		0,10	
41	373 039,29	1 215 732,25		0,10	
42	373 025,28	1 215 746,68		0,10	
43	373 001,92	1 215 772,92		0,10	
44	372 981,92	1 215 792,04		0,10	
45	372 943,01	1 215 827,88		0,10	
46	372 933,64	1 215 836,97		0,10	
47	372 931,72	1 215 838,50		0,10	
48	372 930,18	1 215 838,54		0,10	
49	372 926,38	1 215 838,77		0,10	
50	372 920,15	1 215 837,98		0,10	
51	372 914,62	1 215 836,65		0,10	

Раздел 2

Сведения о местоположении границ объекта					
1	2	3	4	5	6
52	372 903,43	1 215 835,27	Метод спутниковых геодезических измерений (определений)	0,10	—
53	372 891,89	1 215 834,23		0,10	
54	372 821,84	1 215 847,45		0,10	
55	372 816,79	1 215 850,65		0,10	
56	372 813,34	1 215 853,27		0,10	
57	372 807,66	1 215 856,39		0,10	
58	372 803,40	1 215 858,15		0,10	
59	372 795,79	1 215 854,53		0,10	
60	372 782,99	1 215 845,04		0,10	
61	372 771,55	1 215 836,62		0,10	
62	372 756,53	1 215 828,92		0,10	
63	372 749,51	1 215 825,71		0,10	
64	372 724,61	1 215 816,32		0,10	
65	372 715,26	1 215 813,00		0,10	
66	372 714,15	1 215 812,52		0,10	
67	372 573,00	1 215 957,33		0,10	
68	372 528,24	1 216 001,40		0,10	
69	372 417,12	1 216 128,47		0,10	
70	372 431,69	1 216 136,48		0,10	
71	372 691,47	1 216 289,43		0,10	
72	373 231,83	1 216 657,98		0,10	
73	373 243,22	1 216 667,74		0,10	
74	373 259,32	1 216 682,08		0,10	
75	373 272,13	1 216 692,19		0,10	
76	373 283,80	1 216 698,17		0,10	
77	373 288,98	1 216 702,09		0,10	
78	373 296,38	1 216 706,17		0,10	
79	373 303,29	1 216 708,59		0,10	
80	373 307,26	1 216 709,69		0,10	
81	373 316,80	1 216 709,97		0,10	
82	373 321,88	1 216 709,60		0,10	
83	373 331,79	1 216 704,29		0,10	
84	373 325,82	1 216 692,49		0,10	
85	373 352,55	1 216 677,96		0,10	
86	373 364,16	1 216 700,32		0,10	
87	373 348,23	1 216 709,00		0,10	
88	373 363,10	1 216 757,52		0,10	
89	373 408,54	1 216 870,21		0,10	
90	373 400,27	1 216 960,96		0,10	
91	373 395,38	1 216 977,05		0,10	
92	373 385,78	1 216 983,97		0,10	
93	373 353,99	1 216 994,33		0,10	
94	373 345,37	1 217 002,45		0,10	
95	373 334,82	1 217 065,22		0,10	
96	373 338,58	1 217 086,43		0,10	
97	373 340,16	1 217 094,48		0,10	
98	373 349,70	1 217 125,59		0,10	
99	373 355,88	1 217 160,21		0,10	
100	373 360,36	1 217 185,01		0,10	
101	373 381,10	1 217 216,50		0,10	
102	373 420,81	1 217 233,60		0,10	
103	373 880,28	1 217 515,50		0,10	
104	374 015,81	1 217 346,52		0,10	
105	374 032,32	1 217 324,11		0,10	
106	374 032,07	1 217 299,43		0,10	
107	373 944,96	1 217 179,65		0,10	
108	373 948,19	1 217 177,29		0,10	
109	374 036,06	1 217 298,11		0,10	
110	374 036,33	1 217 325,40		0,10	

Раздел 2

Сведения о местоположении границ объекта					
1	2	3	4	5	6
111	374 018,99	1 217 348,96	Метод спутниковых геодезических измерений (определений)	0,10	—
112	373 883,33	1 217 518,10		0,10	
113	373 880,80	1 217 520,52		0,10	
114	373 418,98	1 217 237,48		0,10	
115	373 398,94	1 217 279,94		0,10	
116	373 398,86	1 217 375,52		0,10	
117	373 397,92	1 217 391,51		0,10	
118	373 347,87	1 217 488,15		0,10	
119	373 432,47	1 217 523,47		0,10	
120	373 435,63	1 217 514,08		0,10	
121	373 439,42	1 217 515,35		0,10	
122	373 434,89	1 217 528,81		0,10	
123	373 342,31	1 217 490,17		0,10	
124	373 393,97	1 217 390,43		0,10	
125	373 394,86	1 217 375,29		0,10	
126	373 394,94	1 217 279,03		0,10	
127	373 415,43	1 217 235,63		0,10	
128	373 378,42	1 217 219,70		0,10	
129	373 356,57	1 217 186,53		0,10	
130	373 351,95	1 217 160,91		0,10	
131	373 345,80	1 217 126,53		0,10	
132	373 336,28	1 217 095,46		0,10	
133	373 334,65	1 217 087,16		0,10	
134	373 330,76	1 217 065,24		0,10	
135	373 341,65	1 217 000,46		0,10	
136	373 351,89	1 216 990,80		0,10	
137	373 383,96	1 216 980,36		0,10	
138	373 391,94	1 216 974,60		0,10	
139	373 396,33	1 216 960,19		0,10	
140	373 404,47	1 216 870,81		0,10	
141	373 359,33	1 216 758,86		0,10	
142	373 344,65	1 216 710,95		0,10	
143	373 337,43	1 216 714,88		0,10	
144	373 334,05	1 216 707,62		0,10	
145	373 323,02	1 216 713,53		0,10	
146	373 316,88	1 216 713,97		0,10	
147	373 306,66	1 216 713,67		0,10	
148	373 302,09	1 216 712,41		0,10	
149	373 294,75	1 216 709,84		0,10	
150	373 286,79	1 216 705,46		0,10	
151	373 281,66	1 216 701,57		0,10	
152	373 269,96	1 216 695,57		0,10	
153	373 256,75	1 216 685,15		0,10	
154	373 240,58	1 216 670,75		0,10	
155	373 229,52	1 216 661,24		0,10	
156	372 689,33	1 216 292,82		0,10	
157	372 429,71	1 216 139,96		0,10	
158	372 410,84	1 216 129,58		0,10	
159	372 525,33	1 215 998,66		0,10	
160	372 570,19	1 215 954,49		0,10	
161	372 713,21	1 215 807,76		0,10	
162	372 716,72	1 215 809,28		0,10	
163	372 726,30	1 215 812,68		0,10	
164	372 751,05	1 215 822,02		0,10	
165	372 758,28	1 215 825,32		0,10	
166	372 773,67	1 215 833,21		0,10	
167	372 785,37	1 215 841,82		0,10	
168	372 797,86	1 215 851,08		0,10	
169	372 803,52	1 215 853,77		0,10	

Раздел 2

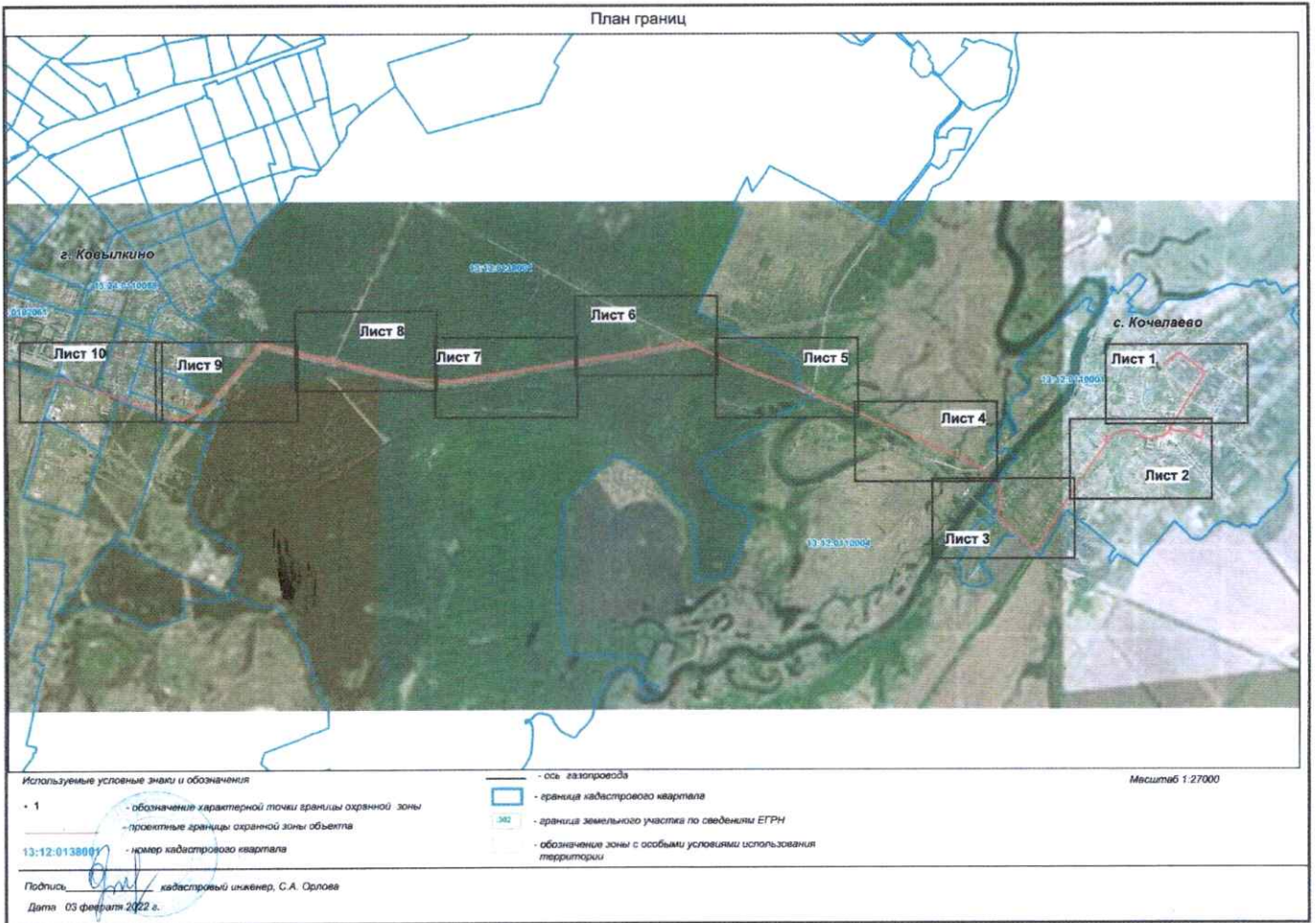
Сведения о местоположении границ объекта					
1	2	3	4	5	6
170	372 805,92	1 215 852,78		0,10	
171	372 811,16	1 215 849,91		0,10	
172	372 814,50	1 215 847,37		0,10	
173	372 820,35	1 215 843,66		0,10	
174	372 891,69	1 215 830,19		0,10	
175	372 903,84	1 215 831,29		0,10	
176	372 915,36	1 215 832,71		0,10	
177	372 920,88	1 215 834,04		0,10	
178	372 926,52	1 215 834,75		0,10	
179	372 928,75	1 215 834,50		0,10	
180	372 930,29	1 215 833,31		0,10	
181	372 939,21	1 215 824,59		0,10	
182	372 978,42	1 215 788,50		0,10	
183	372 998,30	1 215 769,47		0,10	
184	373 021,62	1 215 743,26		0,10	
185	373 035,82	1 215 728,63		0,10	
186	373 071,19	1 215 694,18		0,10	
187	373 086,87	1 215 678,89		0,10	
188	373 087,91	1 215 680,04		0,10	
189	373 111,42	1 215 653,59		0,10	
190	373 309,27	1 215 235,14		0,10	
191	373 711,20	1 214 303,14		0,10	
192	373 711,64	1 214 301,28		0,10	
193	373 963,09	1 213 625,43		0,10	
194	374 134,49	1 213 276,88		0,10	
195	374 049,13	1 212 856,86		0,10	
196	373 967,64	1 212 347,76		0,10	
197	373 897,07	1 211 874,41		0,10	
198	373 819,24	1 211 361,90		0,10	
199	373 835,61	1 210 987,13		0,10	
200	373 947,07	1 210 495,85		0,10	
201	374 048,77	1 210 083,02		0,10	
202	374 127,15	1 209 774,12		0,10	
203	374 128,30	1 209 768,41		0,10	
204	374 059,38	1 209 720,55		0,10	
205	373 681,63	1 209 393,69		0,10	
206	373 673,78	1 209 386,15		0,10	
207	373 648,69	1 209 364,05		0,10	
208	373 631,73	1 209 340,90		0,10	
209	373 618,96	1 209 323,57		0,10	
210	373 607,00	1 209 304,24		0,10	
211	373 597,54	1 209 288,83		0,10	
212	373 586,35	1 209 269,39		0,10	
213	373 576,72	1 209 253,00		0,10	
214	373 565,12	1 209 232,34		0,10	
215	373 554,40	1 209 215,01		0,10	
216	373 534,88	1 209 179,32		0,10	
217	373 522,82	1 209 156,78		0,10	
218	373 510,40	1 209 121,37		0,10	
219	373 509,20	1 209 076,52		0,10	
220	373 511,23	1 209 066,72		0,10	
221	373 563,26	1 208 915,71		0,10	
222	373 709,65	1 208 545,92		0,10	
223	373 813,89	1 208 240,85		0,10	
224	373 823,39	1 208 194,04		0,10	
225	373 844,90	1 208 106,43		0,10	
226	373 853,12	1 208 085,27		0,10	
227	373 789,52	1 208 060,58		0,10	
228	373 785,55	1 208 029,32		0,10	

Метод спутниковых
геодезических измерений
(определений)

Раздел 2

Сведения о местоположении границ объекта					
1	2	3	4	5	6
229	373 779,47	1 207 995,90	Метод спутниковых геодезических измерений (определений)	0,10	—
230	373 783,41	1 207 995,18		0,10	
231	373 789,50	1 208 028,71		0,10	
232	373 793,19	1 208 057,71		0,10	
1	373 858,30	1 208 082,99		0,10	
3. Сведения о характерных точках части (частей) границы объекта					
1	2	3	4	5	6
—	—	—	—	—	—

Прохождение границы		Описание прохождения границы
от точки	до точки	
1	2	3
—	—	—















План границ

Лист 7



Используемые условные знаки и обозначения

- 1 - обозначение характерной точки границы охранной зоны
- проектные границы охранной зоны объекта
- 13:12-0138801 - номер кадастрового квартала

Подпись _____ кадастровый инженер, С.А. Орлова
 Дата 03 февраля 2022 г.

- ось газопровода
- граница кадастрового квартала
- граница земельного участка по сведениям ЕГРН
- обозначение зоны с особыми условиями использования территории

Масштаб 1:3000

План границ



Лист 8

Используемые условные знаки и обозначения

- 1 - обозначение характерной точки границы охранной зоны
- проектные границы охранной зоны объекта
- ось автодороги
- граница насажденного квартала
- граница земельного участка по сведениям ЕГРН
- обозначение зоны с особыми условиями использования территории

Масштаб 1:3000

13.12.01.138003

Подпись:  инженер, С.А. Орлова
Дата: 03 февраля 2025 г.



