



**ПРАВИТЕЛЬСТВО
РЕСПУБЛИКИ МОРДОВИЯ
ПОСТАНОВЛЕНИЕ**

от 23.09.2022

№ 641

г. Саранск

Об утверждении границы охранной
зоны газораспределительной сети

В соответствии с постановлением Правительства Российской Федерации от 20 ноября 2000 г. № 878 «Об утверждении Правил охраны газораспределительных сетей» и на основании ходатайства акционерного общества «Газпром газораспределение Саранск» Правительство Республики Мордовия **п о с т а н о в л я е т**:

1. Утвердить границы охранной зоны объекта «Подземный газопровод высокого давления от с. Сиал-Пятина до с. Кашаево Инсарского района», назначение: Транспортировка газа, протяженность 5542 м, адрес объекта: Республика Мордовия, Инсарский район, от с. Сиалеевская Пятина до с. Кашаево, кадастровый номер 13:09:0000000:198, находящегося в собственности акционерного общества «Газпром газораспределение Саранск», площадью 23012 кв. м согласно приложению.

2. Установить ограничения (обременения) на земельные участки, входящие в охранную зону газораспределительной сети, указанной в приложении к настоящему постановлению, определив условия их использования в соответствии с Правилами охраны газораспределительных сетей, утвержденными постановлением Правительства Российской Федерации от 20 ноября 2000 г. № 878.

3. Настоящее постановление вступает в силу со дня его официального опубликования.

Председатель Правительства
Республики Мордовия



В. СИДОРОВ

Приложение
к постановлению Правительства
Республики Мордовия
от 23 сентября 2022 г. № 641

ОПИСАНИЕ МЕСТОПОЛОЖЕНИЯ ГРАНИЦ
Подземный газопровод высокого давления от с. Сиал-Пятина до с. Кашаево
Инсарского района

(наименование объекта, местоположение границ которого описано (далее - объект))

Раздел 1

Сведения об объекте		
№ п/п	Характеристики объекта	Описание характеристик
1	2	3
1	Местоположение объекта	Республика Мордовия, Инсарский р-н
2	Площадь объекта ± величина погрешности определения площади ($P \pm \Delta P$)	23 012 м ² ± 53 м ²
3	Иные характеристики объекта	<p>Вид объекта реестра границ: Зона с особыми условиями использования территории</p> <p>Содержание ограничений использования объектов недвижимости в пределах зоны или территории: Ограничения использования объектов недвижимости в границах зоны с особыми условиями использования территории предусмотрены Постановлением Правительства РФ от 20 ноября 2000 г. № 878 "Об утверждении Правил охраны газораспределительных сетей":</p> <p>"14. На земельные участки, входящие в охранные зоны газораспределительных сетей, в целях предупреждения их повреждения или нарушения условий их нормальной эксплуатации налагаются ограничения (обременения), которыми запрещается лицам, указанным в пункте 2 настоящих Правил:</p> <p>а) строить объекты жилищно-гражданского и производственного назначения;</p> <p>б) сносить и реконструировать мосты, коллекторы, автомобильные и железные дороги с расположенными на них газораспределительными сетями без предварительного выноса этих газопроводов по согласованию с эксплуатационными организациями;</p> <p>в) разрушать берегоукрепительные сооружения, водопропускные устройства, земляные и иные сооружения, предохраняющие газораспределительные сети от разрушений;</p> <p>г) перемещать, повреждать, засыпать и уничтожать опознавательные знаки, контрольно-измерительные пункты и другие устройства газораспределительных сетей;</p> <p>д) устраивать свалки и склады, разливать растворы кислот, солей, щелочей и других химически активных веществ;</p> <p>е) огораживать и перегораживать охранные зоны, препятствовать доступу персонала эксплуатационных организаций к газораспределительным сетям, проведению обслуживания и устранению повреждений газораспределительных сетей;</p> <p>ж) разводить огонь и размещать источники огня;</p> <p>з) рыть погреба, копать и обрабатывать почву сельскохозяйственными и мелиоративными орудиями и механизмами на глубину более 0,3 метра;</p> <p>и) открывать калитки и двери газорегуляторных пунктов, станций катодной и дренажной защиты, люки подземных колодцев, включать или отключать электроснабжение средств связи, освещения и систем телемеханики;</p> <p>к) набрасывать, приставлять и привязывать к опорам и надземным газопроводам, ограждениям и зданиям газораспределительных сетей посторонние предметы, лестницы, влезать на них;</p> <p>л) самовольно подключаться к газораспределительным сетям.</p> <p>Наименование охраняемого объекта: Подземный газопровод высокого давления от с. Сиал-Пятина до с. Кашаево Инсарского района</p>

Раздел 2

Сведения о местоположении границ объекта					
1. Система координат МСК-13, зона 1					
2. Сведения о характерных точках границ объекта					
Обозначение характерных точек границ	Координаты, м		Метод определения координат характерной точки	Средняя квадратическая погрешность положения характерной точки (Мт), м	Описание обозначения точки на местности (при наличии)
	X	Y			
1	2	3	4	5	6
1	350 672,13	1 247 941,78	Метод спутниковых геодезических измерений (определений)	0,10	—
2	350 664,35	1 247 985,70		0,10	—
3	350 655,66	1 248 035,56		0,10	—
4	350 648,79	1 248 074,09		0,10	—
5	350 648,16	1 248 078,85		0,10	—
6	350 653,84	1 248 077,52		0,10	—
7	350 672,75	1 248 149,43		0,10	—
8	350 689,87	1 248 212,60		0,10	—
9	350 697,37	1 248 247,46		0,10	—
10	350 692,57	1 248 260,88		0,10	—
11	350 604,81	1 248 565,17		0,10	—
12	350 613,93	1 248 586,52		0,10	—
13	350 615,34	1 248 597,02		0,10	—
14	350 460,82	1 248 703,15		0,10	—
15	350 689,38	1 249 258,15		0,10	—
16	350 692,92	1 249 268,58		0,10	—
17	350 757,36	1 249 757,25		0,10	—
18	351 040,04	1 250 771,08		0,10	—
19	351 623,15	1 251 573,42		0,10	—
20	351 792,54	1 251 902,96		0,10	—
21	351 880,75	1 251 863,21		0,10	—
22	351 929,45	1 251 841,90		0,10	—
23	351 925,73	1 251 833,25		0,10	—
24	351 947,92	1 251 824,32		0,10	—
25	351 956,64	1 251 844,61		0,10	—
26	351 934,44	1 251 853,54		0,10	—
27	351 931,02	1 251 845,57		0,10	—
28	351 882,37	1 251 866,87		0,10	—
29	351 794,29	1 251 906,56		0,10	—
30	351 912,82	1 252 163,42		0,10	—
31	351 989,90	1 252 392,67		0,10	—
32	352 030,16	1 252 455,99		0,10	—
33	352 064,57	1 252 486,20		0,10	—
34	352 084,89	1 252 500,07		0,10	—
35	352 098,02	1 252 512,21		0,10	—
36	352 104,75	1 252 506,07		0,10	—
37	352 120,59	1 252 521,53		0,10	—
38	352 105,98	1 252 537,31		0,10	—
39	352 088,72	1 252 520,69		0,10	—
40	352 095,05	1 252 514,91		0,10	—
41	352 082,39	1 252 503,21		0,10	—
42	352 062,11	1 252 489,36		0,10	—
43	352 027,09	1 252 458,62		0,10	—
44	351 986,27	1 252 394,41		0,10	—
45	351 909,10	1 252 164,90		0,10	—
46	351 789,83	1 251 906,44		0,10	—
47	351 619,73	1 251 575,53		0,10	—
48	351 036,38	1 250 772,85		0,10	—

Раздел 2

Сведения о местоположении границ объекта					
1	2	3	4	5	6
49	350 753,43	1 249 758,05	Метод спутниковых геодезических измерений (определений)	0,10	—
50	350 689,01	1 249 269,49		0,10	—
51	350 685,64	1 249 259,55		0,10	—
52	350 455,89	1 248 701,68		0,10	—
53	350 611,04	1 248 595,12		0,10	—
54	350 610,03	1 248 587,59		0,10	—
55	350 600,57	1 248 565,43		0,10	—
56	350 688,76	1 248 259,65		0,10	—
57	350 693,22	1 248 247,19		0,10	—
58	350 685,98	1 248 213,54		0,10	—
59	350 668,88	1 248 150,46		0,10	—
60	350 650,95	1 248 082,30		0,10	—
61	350 643,44	1 248 084,06		0,10	—
62	350 644,84	1 248 073,47		0,10	—
63	350 651,72	1 248 034,87		0,10	—
64	350 660,41	1 247 985,00		0,10	—
65	350 667,52	1 247 945,23		0,10	—
66	350 637,97	1 247 941,57		0,10	—
67	350 624,91	1 247 939,03		0,10	—
68	350 622,51	1 247 949,13		0,10	—
69	350 587,05	1 247 941,63		0,10	—
70	350 592,85	1 247 918,24		0,10	—
71	350 628,04	1 247 925,86		0,10	—
72	350 625,84	1 247 935,14		0,10	—
73	350 638,59	1 247 937,61		0,10	—
1	350 672,13	1 247 941,78	0,10	—	
3. Сведения о характерных точках части (частей) границы объекта					
1	2	3	4	5	6
—	—	—	—	—	—

1	2	3
57	58	На расстоянии 2 метров от оси газопровода
58	59	На расстоянии 2 метров от оси газопровода
59	60	На расстоянии 2 метров от оси газопровода
60	61	На расстоянии 2 метров от оси газопровода
61	62	На расстоянии 2 метров от оси газопровода
62	63	На расстоянии 2 метров от оси газопровода
63	64	На расстоянии 2 метров от оси газопровода
64	65	На расстоянии 2 метров от оси газопровода
65	66	На расстоянии 2 метров от оси газопровода
66	67	На расстоянии 2 метров от оси газопровода
67	68	На расстоянии 10 метров от ограждения ГРПШ
68	69	На расстоянии 10 метров от ограждения ГРПШ
69	70	На расстоянии 10 метров от ограждения ГРПШ
70	71	На расстоянии 10 метров от ограждения ГРПШ
71	72	На расстоянии 10 метров от ограждения ГРПШ
72	73	На расстоянии 2 метров от оси газопровода
73	1	На расстоянии 2 метров от оси газопровода

Раздел 4
План границ объекта



Используемые условные знаки и обозначения

1 — граница территории зоны объекта

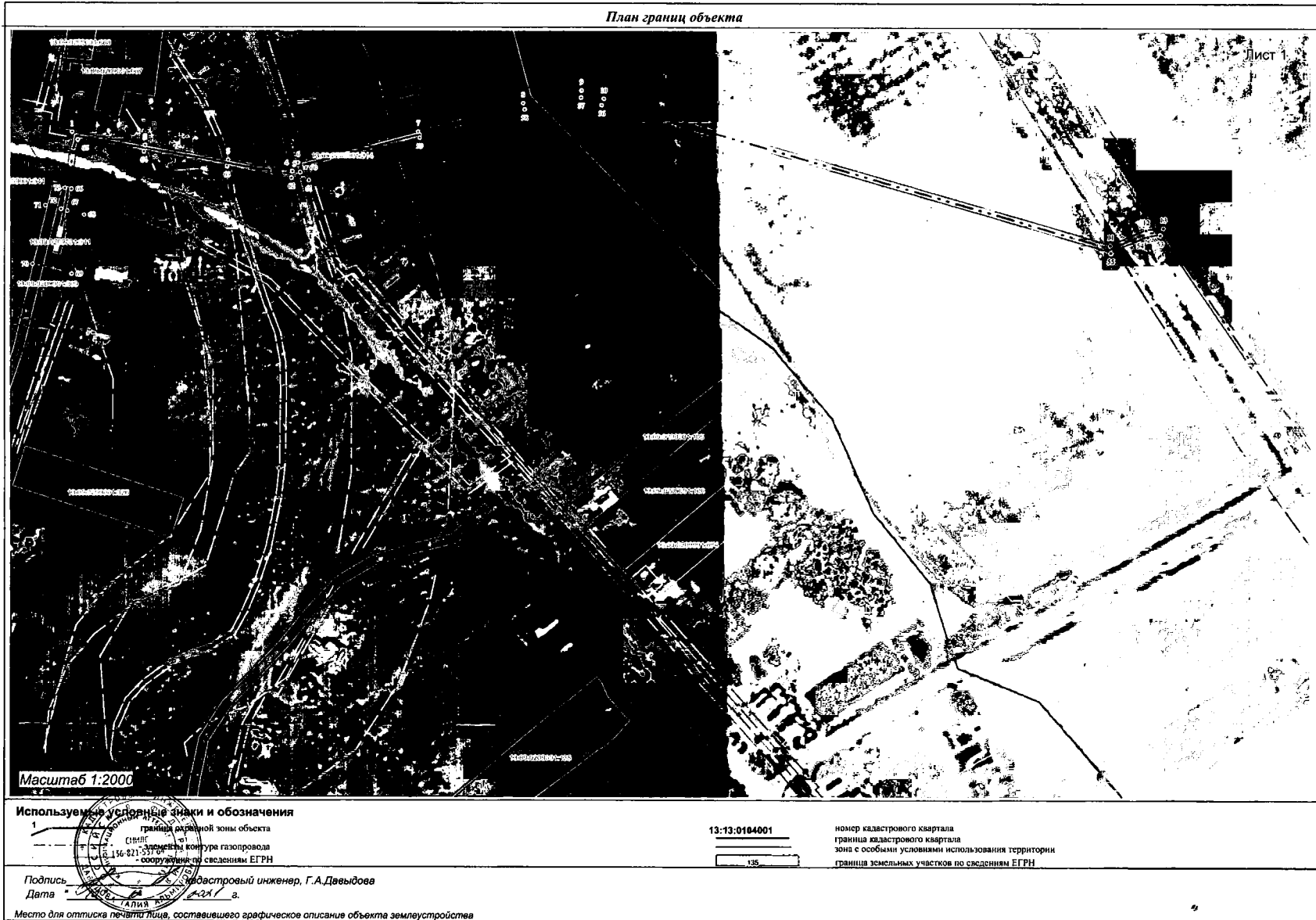


Подпись *Г.А. Давыдова* кадастровый инженер, Г.А. Давыдова

Дата *11.08.2011* г.

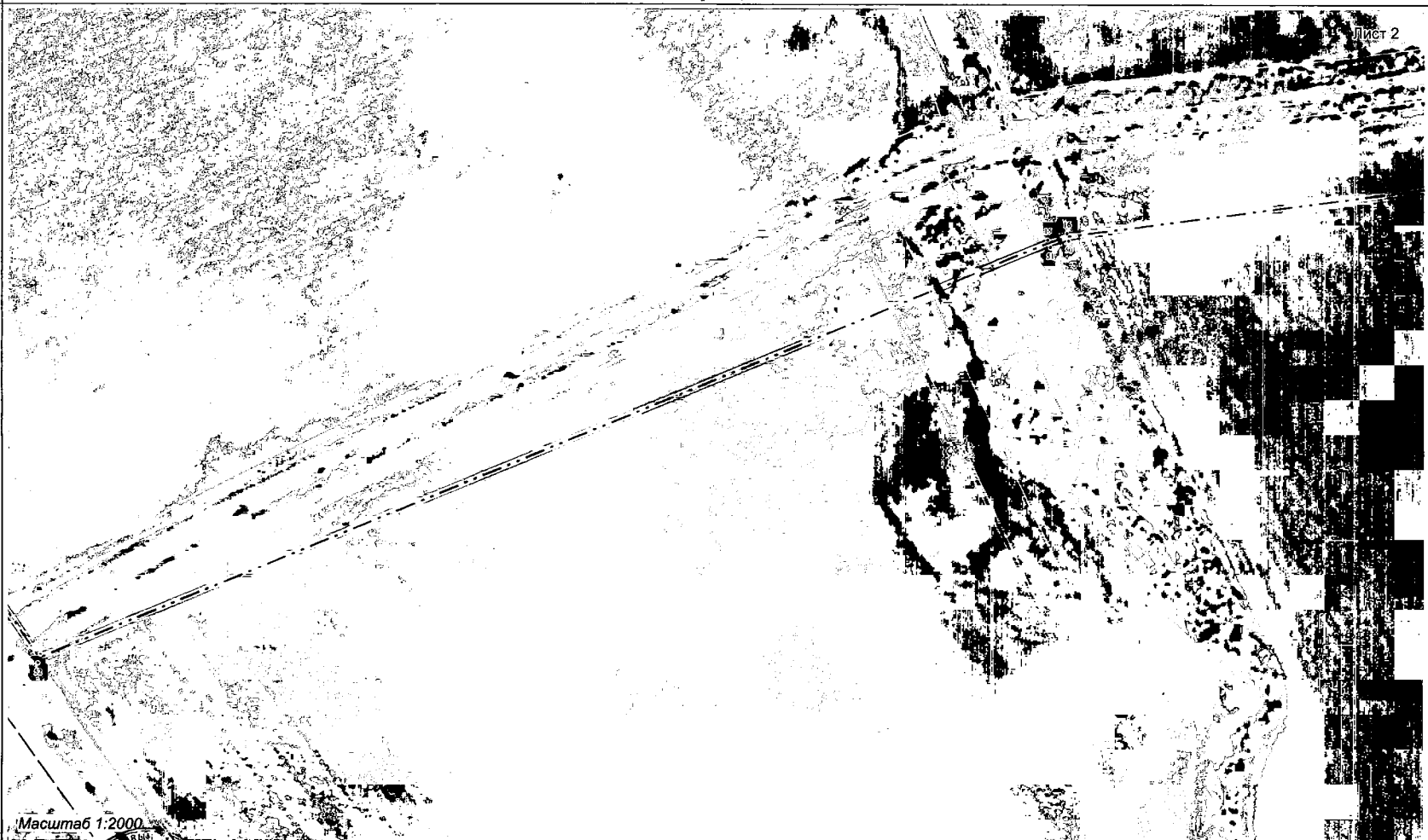
Место для отписки печати лица, составившего графическое описание объекта землеустройства

Раздел 4
План границ объекта



Раздел 4
План границ объекта

Лист 2



Масштаб 1:2000

Используются условные знаки и обозначения

- 1 граница охранной зоны объекта
- СНПЗ
- 136-8/1 элементы контура газопровода
- сооружения по сведениям ЕГРН

13:13:0104001

номер кадастрового квартала
граница кадастрового квартала
зона с особыми условиями использования территории
граница земельных участков по сведениям ЕГРН

Подпись _____ кадастровый инженер, Г.А.Давыдова
Дата _____ г.

Место для оттиска печати лица, составившего графическое описание объекта землеустройства

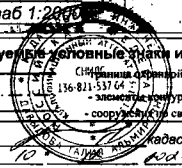
Раздел 4
План границ объекта



Масштаб 1:2000

Используемые условные знаки и обозначения

- 1 — граница зонной территории
- граница кадастрового квартала
- граница земельного участка по сведениям ЕГРН



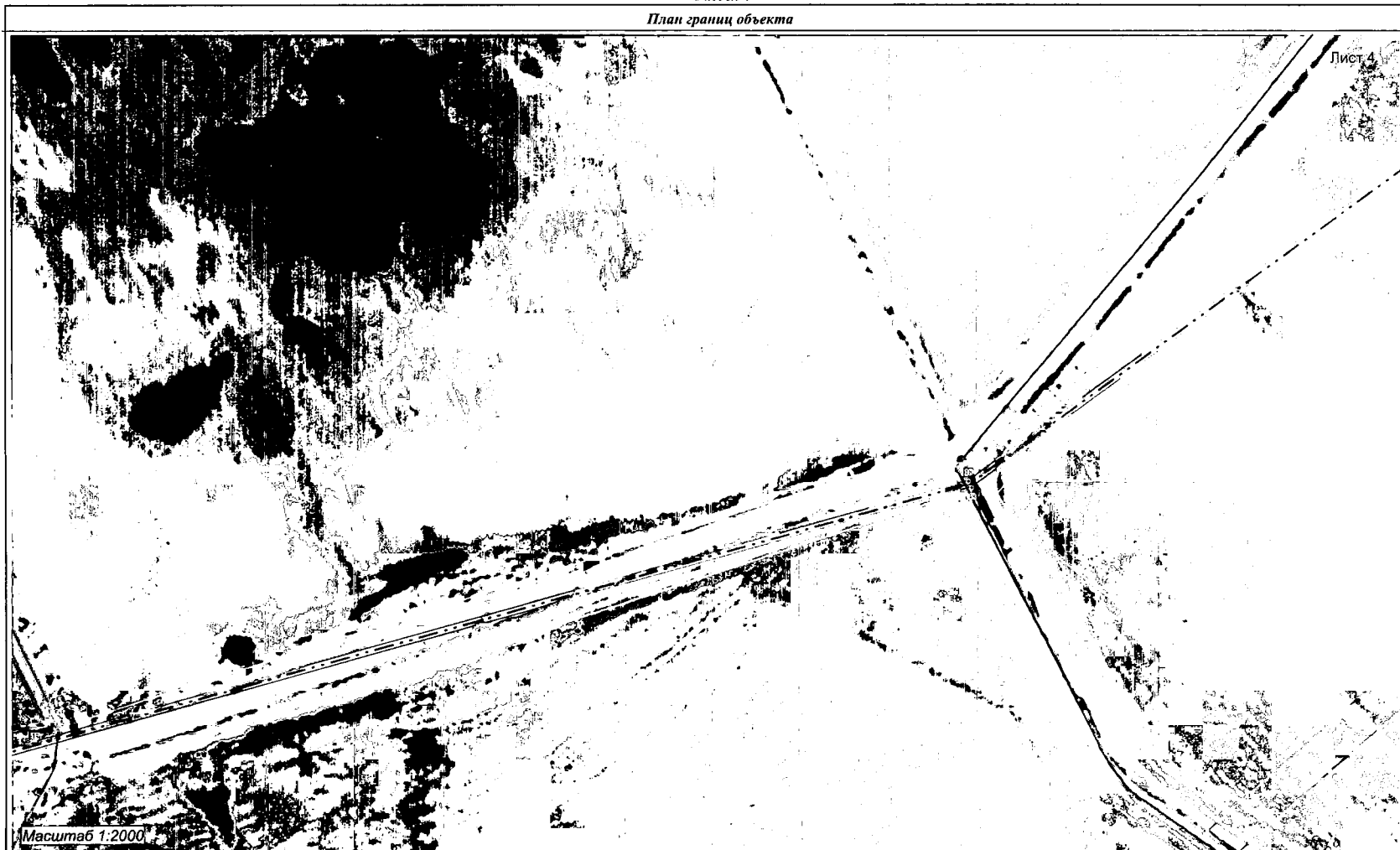
13:13:0104001

номер кадастрового квартала
граница кадастрового квартала
зона с особыми условиями использования территории
граница земельных участков по сведениям ЕГРН

Подпись _____ кадастровый инженер, Г.А.Давыдова
Дата " 10 " _____ 2021 г.

Место для отписки печати лица, составившего графическое описание объекта землеустройства

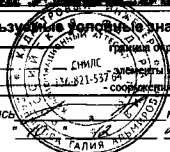
Раздел 4
План границ объекта



Масштаб 1:2000

Использованы условные знаки и обозначения

- 1 — граница охранной зоны объекта
- ДИМС
- контура газопровода
- по сведениям ЕГРН



Подпись: *Г.А. Давыдова* кадастровый инженер, Г.А. Давыдова

Дата: *10.08.2021* г.

Место для оптической печати лица, составившего графическое описание объекта землеустройства

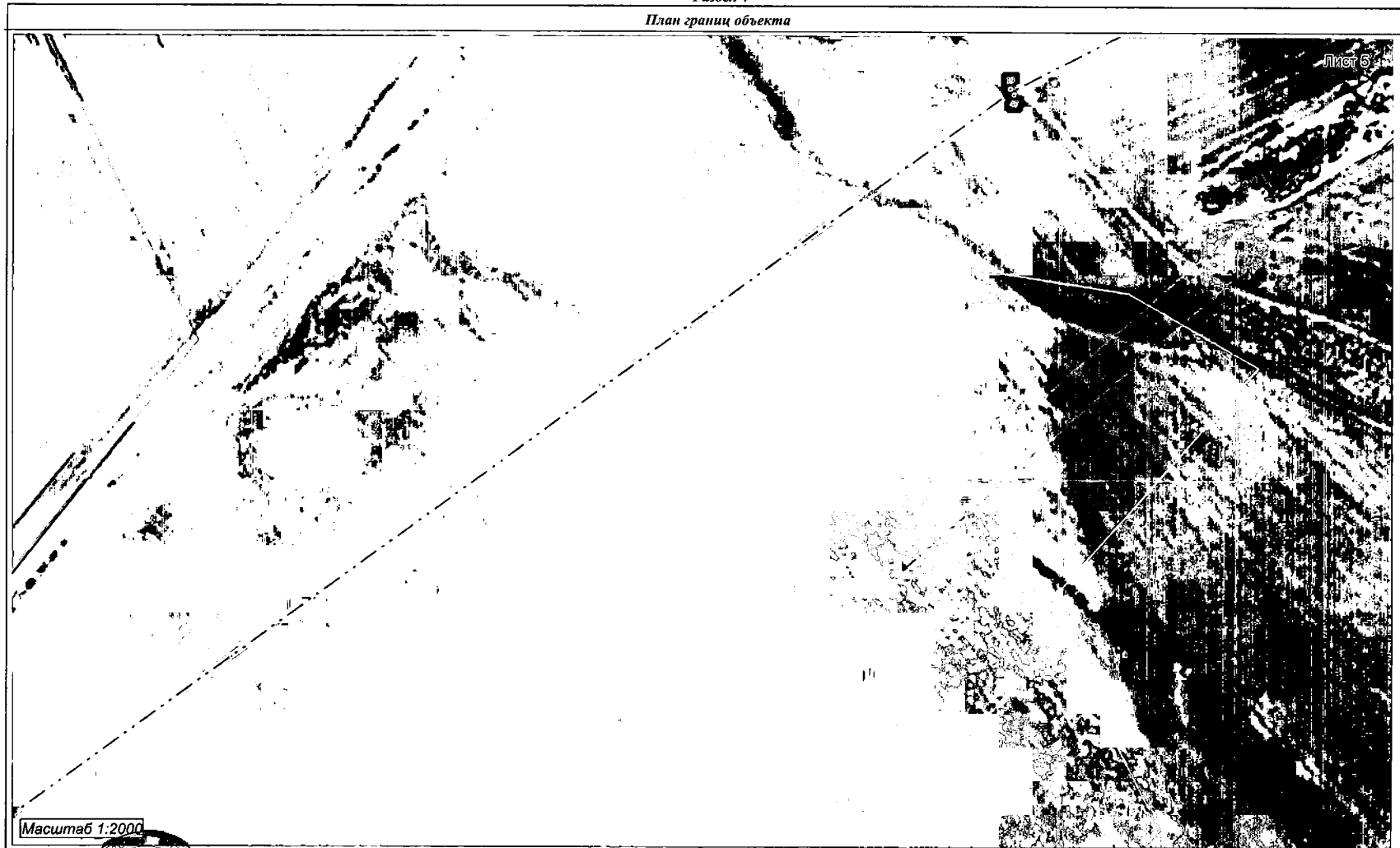
13:13:0104001

1:5

номер кадастрового квартала
граница кадастрового квартала
зона с особыми условиями использования территории
граница земельных участков по сведениям ЕГРН

Раздел 4

План границ объекта



Масштаб 1:2000

Используемые условные знаки и обозначения

- 1 — граница охранной зоны объекта
 — граница кадастрового квартала
 - - - - - контуры газопровода
 • сооружения по сведениям ЕГРН

13:13:0104001

номер кадастрового квартала
 граница кадастрового квартала
 зона с особыми условиями использования территории
 граница земельных участков по сведениям ЕГРН

Подпись _____ кадастровый инженер, Г.А. Давыдова
 Дата _____ г.

Место для оттиска печати лица, составившего графическое описание объекта землеустройства

Раздел 4
План границ объекта

Лист-6



Масштаб 1:2000

Используемые условные знаки и обозначения

- 1 — граница охр. зоны объекта
 136-821-537 (4) — заселенная территория газопровода
 — сооружения по сведениям ЕГРН

13:13:0104001

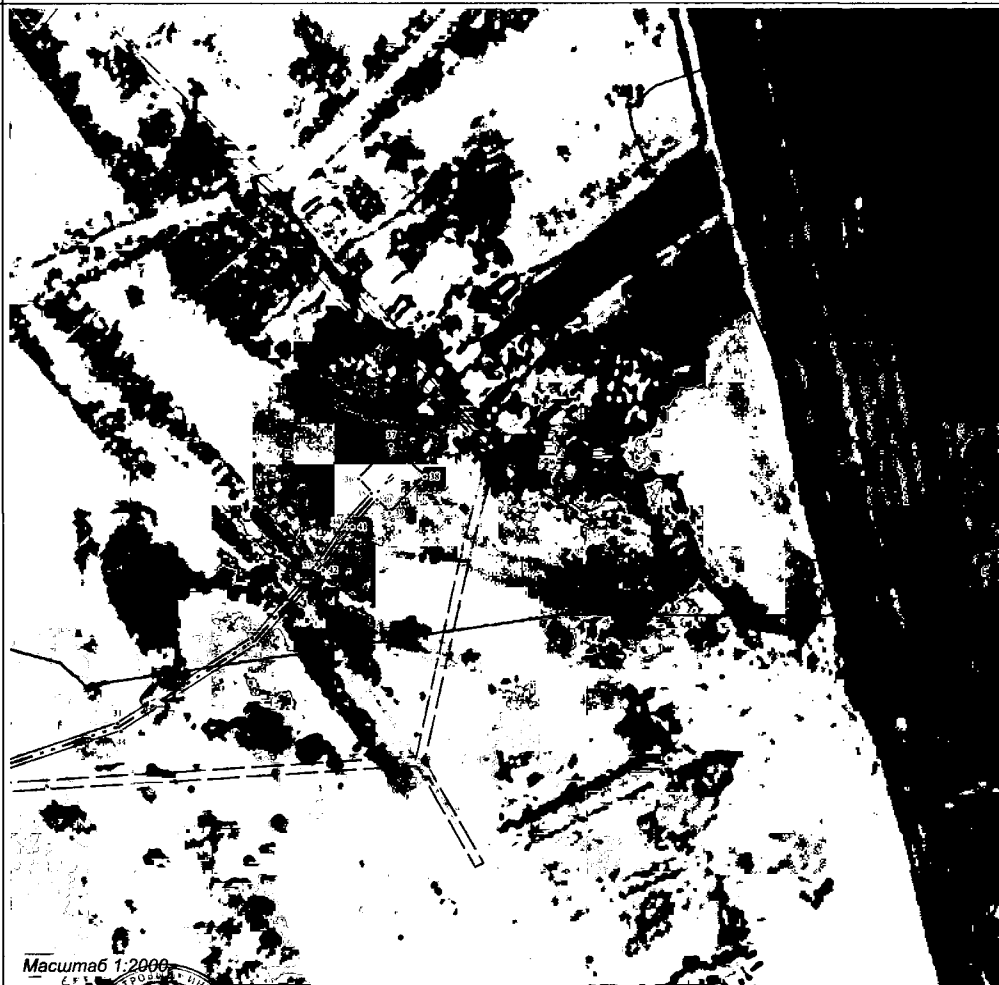
номер кадастрового квартала
 граница кадастрового квартала
 зона с особыми условиями использования территории
 граница земельных участков по сведениям ЕГРН

Подпись _____ кадастровый инженер, Г.А.Давыдова
 Дата " 10 " 12 2011 г.

Место для отписки печати лица, составившего графическое описание объекта землеустройства

Раздел 4
План границ объекта

Лист 7



Масштаб 1:2000

Используемые условные знаки и обозначения

- 1 - граница охранной зоны объекта
- 2 - граница кадастрового квартала
- 3 - граница газопровода
- 4 - сведения по сведениям ЕГРН

Подпись: *Г.А. Давыдова* кадастровый инженер, Г.А. Давыдова
Дата: 2021 г.

13:13:0104001

номер кадастрового квартала
граница кадастрового квартала
зона с особыми условиями использования территории
граница земельных участков по сведениям ЕГРН

Место для отписки печати лица, составившего графическое описание объекта землеустройства