



**ПРАВИТЕЛЬСТВО
РЕСПУБЛИКИ МОРДОВИЯ
ПОСТАНОВЛЕНИЕ**

от 23.09.2022

№ 640

г. Саранск

Об утверждении границы охранной
зоны газораспределительной сети

В соответствии с постановлением Правительства Российской Федерации от 20 ноября 2000 г. № 878 «Об утверждении Правил охраны газораспределительных сетей» и на основании ходатайства акционерного общества «Газпром газораспределение Саранск» Правительство Республики Мордовия **п о с т а н о в л я е т**:

1. Утвердить границы охранной зоны объекта «Газопровод высокого давления до с. Семеновка Инсарского района», назначение: Транспортировка газа, протяженность 1098 м, адрес объекта: Республика Мордовия, Инсарский район, до с. Семеновка, кадастровый номер 13:09:0000000:184, находящегося в собственности акционерного общества «Газпром газораспределение Саранск», площадью 5392 кв. м согласно приложению.

2. Установить ограничения (обременения) на земельные участки, входящие в охранную зону газораспределительной сети, указанной в приложении к настоящему постановлению, определив условия их использования в соответствии с Правилами охраны газораспределительных сетей, утвержденными постановлением Правительства Российской Федерации от 20 ноября 2000 г. № 878.

3. Настоящее постановление вступает в силу со дня его официального опубликования.

Председатель Правительства
Республики Мордовия



В. СИДОРОВ

Приложение
к постановлению Правительства
Республики Мордовия
от 23 сентября 2022 г. № 640

ОПИСАНИЕ МЕСТОПОЛОЖЕНИЯ ГРАНИЦ
Газопровод высокого давления до с. Семеновка Инсарского района

(наименование объекта, местоположение границ которого описано (далее - объект))

Раздел 1

| Сведения об объекте | | |
|----------------------------|---|---|
| № п/п | Характеристики объекта | Описание характеристик |
| 1 | 2 | 3 |
| 1 | Местоположение объекта | Республика Мордовия, Инсарский р-н, Семёновка д |
| 2 | Площадь объекта ± величина погрешности определения площади ($P \pm \Delta P$) | 5 392 м ² ± 26 м ² |
| 3 | Иные характеристики объекта | <p>Вид объекта реестра границ: Зона с особыми условиями использования территории</p> <p>Содержание ограничений использования объектов недвижимости в пределах зоны или территории: Ограничения использования объектов недвижимости в границах зоны с особыми условиями использования территории предусмотрены Постановлением Правительства РФ от 20 ноября 2000 г. № 878 "Об утверждении Правил охраны газораспределительных сетей":</p> <p>"14. На земельные участки, входящие в охранные зоны газораспределительных сетей, в целях предупреждения их повреждения или нарушения условий их нормальной эксплуатации налагаются ограничения (обременения), которыми запрещается лицам, указанным в пункте 2 настоящих Правил:</p> <p>а) строить объекты жилищно-гражданского и производственного назначения;</p> <p>б) сносить и реконструировать мосты, коллекторы, автомобильные и железные дороги с расположенными на них газораспределительными сетями без предварительного выноса этих газопроводов по согласованию с эксплуатационными организациями;</p> <p>в) разрушать берегоукрепительные сооружения, водопропускные устройства, земляные и иные сооружения, предохраняющие газораспределительные сети от разрушений;</p> <p>г) перемещать, повреждать, засыпать и уничтожать опознавательные знаки, контрольно-измерительные пункты и другие устройства газораспределительных сетей;</p> <p>д) устраивать свалки и склады, разливать растворы кислот, солей, щелочей и других химически активных веществ;</p> <p>е) огораживать и перегораживать охранные зоны, препятствовать доступу персонала эксплуатационных организаций к газораспределительным сетям, проведению обслуживания и устранению повреждений газораспределительных сетей;</p> <p>ж) разводить огонь и размещать источники огня;</p> <p>з) рыть погреба, копать и обрабатывать почву сельскохозяйственными и мелиоративными орудиями и механизмами на глубину более 0,3 метра;</p> <p>и) открывать калитки и двери газорегуляторных пунктов, станций катодной и дренажной защиты, люки подземных колодцев, включать или отключать электроснабжение средств связи, освещения и систем телемеханики;</p> <p>к) набрасывать, приставлять и привязывать к опорам и надземным газопроводам, ограждениям и зданиям газораспределительных сетей посторонние предметы, лестницы, влезать на них;</p> <p>л) самовольно подключаться к газораспределительным сетям.</p> <p>Наименование охраняемого объекта: Газопровод высокого давления до с. Семеновка Инсарского района</p> |

Раздел 2

| Сведения о местоположении границ объекта | | | | | |
|---|---------------|--------------|---|---|--|
| 1. Система координат МСК-13, зона 1 | | | | | |
| 2. Сведения о характерных точках границ объекта | | | | | |
| Обозначение характерных точек границ | Координаты, м | | Метод определения координат характерной точки | Средняя квадратическая погрешность положения характерной точки (Мт), м | Описание обозначения точки на местности (при наличии) |
| | X | Y | | | |
| 1 | 2 | 3 | 4 | 5 | 6 |
| 1 | 343 031,45 | 1 252 588,27 | Метод спутниковых геодезических измерений (определений) | 0,10 | — |
| 2 | 343 037,80 | 1 252 604,75 | | 0,10 | — |
| 3 | 343 072,38 | 1 252 676,97 | | 0,10 | — |
| 4 | 343 079,85 | 1 252 697,03 | | 0,10 | — |
| 5 | 343 096,62 | 1 252 732,01 | | 0,10 | — |
| 6 | 343 093,82 | 1 252 739,74 | | 0,10 | — |
| 7 | 343 084,11 | 1 252 771,04 | | 0,10 | — |
| 8 | 343 073,19 | 1 252 813,14 | | 0,10 | — |
| 9 | 343 048,88 | 1 252 892,07 | | 0,10 | — |
| 10 | 343 031,61 | 1 252 933,15 | | 0,10 | — |
| 11 | 343 029,62 | 1 252 941,49 | | 0,10 | — |
| 12 | 343 023,79 | 1 252 961,61 | | 0,10 | — |
| 13 | 343 013,94 | 1 252 980,25 | | 0,10 | — |
| 14 | 343 019,93 | 1 253 009,69 | | 0,10 | — |
| 15 | 343 067,32 | 1 253 196,44 | | 0,10 | — |
| 16 | 343 086,76 | 1 253 247,54 | | 0,10 | — |
| 17 | 343 091,06 | 1 253 245,87 | | 0,10 | — |
| 18 | 343 097,98 | 1 253 262,06 | | 0,10 | — |
| 19 | 343 082,47 | 1 253 268,69 | | 0,10 | — |
| 20 | 343 075,09 | 1 253 252,07 | | 0,10 | — |
| 21 | 343 083,03 | 1 253 248,99 | | 0,10 | — |
| 22 | 343 063,50 | 1 253 197,65 | | 0,10 | — |
| 23 | 343 016,03 | 1 253 010,58 | | 0,10 | — |
| 24 | 343 009,74 | 1 252 979,64 | | 0,10 | — |
| 25 | 343 020,06 | 1 252 960,10 | | 0,10 | — |
| 26 | 343 025,76 | 1 252 940,48 | | 0,10 | — |
| 27 | 343 027,80 | 1 252 931,91 | | 0,10 | — |
| 28 | 343 045,12 | 1 252 890,71 | | 0,10 | — |
| 29 | 343 069,34 | 1 252 812,05 | | 0,10 | — |
| 30 | 343 080,25 | 1 252 769,95 | | 0,10 | — |
| 31 | 343 090,02 | 1 252 738,47 | | 0,10 | — |
| 32 | 343 092,28 | 1 252 732,23 | | 0,10 | — |
| 33 | 343 076,17 | 1 252 698,60 | | 0,10 | — |
| 34 | 343 068,70 | 1 252 678,54 | | 0,10 | — |
| 35 | 343 034,12 | 1 252 606,33 | | 0,10 | — |
| 36 | 343 028,55 | 1 252 591,88 | | 0,10 | — |
| 37 | 342 992,68 | 1 252 597,44 | | 0,10 | — |
| 38 | 342 957,78 | 1 252 602,67 | | 0,10 | — |
| 39 | 342 957,19 | 1 252 598,71 | | 0,10 | — |
| 40 | 342 990,05 | 1 252 593,79 | | 0,10 | — |
| 41 | 342 974,04 | 1 252 571,61 | | 0,10 | — |
| 42 | 342 966,96 | 1 252 566,20 | | 0,10 | — |
| 43 | 342 965,10 | 1 252 566,40 | | 0,10 | — |
| 44 | 342 967,71 | 1 252 574,79 | | 0,10 | — |
| 45 | 342 946,39 | 1 252 580,90 | | 0,10 | — |
| 46 | 342 939,90 | 1 252 560,09 | | 0,10 | — |
| 47 | 342 935,32 | 1 252 557,43 | | 0,10 | — |
| 48 | 342 928,02 | 1 252 557,58 | | 0,10 | — |

Раздел 2

| Сведения о местоположении границ объекта | | | | | |
|---|------------|--------------|---|------|---|
| 1 | 2 | 3 | 4 | 5 | 6 |
| 49 | 342 873,52 | 1 252 555,55 | Метод спутниковых геодезических измерений (определений) | 0,10 | — |
| 50 | 342 822,29 | 1 252 564,35 | | 0,10 | — |
| 51 | 342 756,01 | 1 252 570,71 | | 0,10 | — |
| 52 | 342 750,78 | 1 252 566,93 | | 0,10 | — |
| 53 | 342 753,13 | 1 252 563,69 | | 0,10 | — |
| 54 | 342 757,14 | 1 252 566,58 | | 0,10 | — |
| 55 | 342 821,76 | 1 252 560,38 | | 0,10 | — |
| 56 | 342 873,25 | 1 252 551,54 | | 0,10 | — |
| 57 | 342 928,06 | 1 252 553,58 | | 0,10 | — |
| 58 | 342 936,37 | 1 252 553,41 | | 0,10 | — |
| 59 | 342 943,68 | 1 252 557,66 | | 0,10 | — |
| 60 | 342 960,83 | 1 252 552,75 | | 0,10 | — |
| 61 | 342 963,88 | 1 252 562,52 | | 0,10 | — |
| 62 | 342 968,11 | 1 252 562,04 | | 0,10 | — |
| 63 | 342 976,94 | 1 252 568,79 | | 0,10 | — |
| 64 | 342 994,50 | 1 252 593,11 | | 0,10 | — |
| 65 | 343 027,92 | 1 252 587,74 | | 0,10 | — |
| 1 | 343 031,45 | 1 252 588,27 | | 0,10 | — |
| 66 | 342 461,69 | 1 252 870,53 | | 0,10 | — |
| 67 | 342 461,62 | 1 252 892,56 | | 0,10 | — |
| 68 | 342 438,48 | 1 252 892,07 | | 0,10 | — |
| 69 | 342 438,50 | 1 252 883,95 | | 0,10 | — |
| 70 | 342 426,71 | 1 252 884,71 | | 0,10 | — |
| 71 | 342 426,46 | 1 252 880,70 | | 0,10 | — |
| 72 | 342 438,51 | 1 252 879,94 | | 0,10 | — |
| 73 | 342 438,54 | 1 252 870,07 | | 0,10 | — |
| 66 | 342 461,69 | 1 252 870,53 | 0,10 | — | |
| 3. Сведения о характерных точках части (частей) границы объекта | | | | | |
| 1 | 2 | 3 | 4 | 5 | 6 |
| — | — | — | — | — | — |


| 1 | 2 | 3 |
|----|----|--|
| 57 | 58 | На расстоянии 2 метров от оси газопровода |
| 58 | 59 | На расстоянии 2 метров от оси газопровода |
| 59 | 60 | На расстоянии 10 метров от ограждения ГРПШ |
| 60 | 61 | На расстоянии 10 метров от ограждения ГРПШ |
| 61 | 62 | На расстоянии 2 метров от оси газопровода |
| 62 | 63 | На расстоянии 2 метров от оси газопровода |
| 63 | 64 | На расстоянии 2 метров от оси газопровода |
| 64 | 65 | На расстоянии 2 метров от оси газопровода |
| 65 | 1 | На расстоянии 2 метров от оси газопровода |
| 66 | 67 | На расстоянии 10 метров от ограждения ГРПШ |
| 67 | 68 | На расстоянии 10 метров от ограждения ГРПШ |
| 68 | 69 | На расстоянии 10 метров от ограждения ГРПШ |
| 69 | 70 | На расстоянии 2 метров от оси газопровода |
| 70 | 71 | На расстоянии 2 метров от оси газопровода |
| 71 | 72 | На расстоянии 2 метров от оси газопровода |
| 72 | 73 | На расстоянии 10 метров от ограждения ГРПШ |
| 73 | 66 | На расстоянии 10 метров от ограждения ГРПШ |

Раздел 4
План границ объекта



Масштаб 1:2000

Использование в качестве ссылки и обозначения
Синий цвет границ в границах зоны объекта

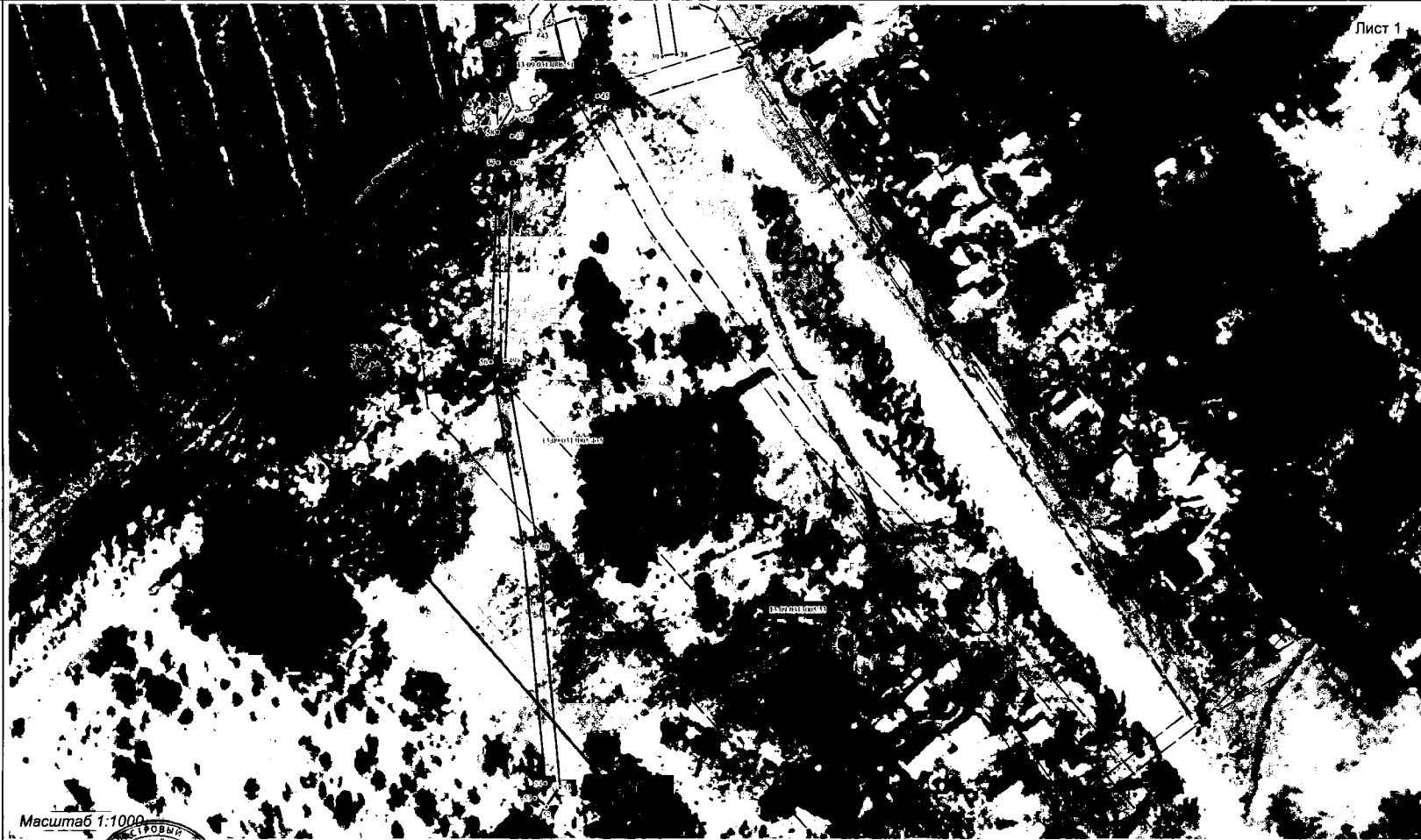
Подпись  кадастровый инженер, Г.А. Давыдова
Дата 20/05/2014 г.

Место для отписки печати лица, составившего графическое описание объекта землеустройства

Раздел 4

План границ объекта

Лист 1



Масштаб 1:1000

Используемые условные знаки и обозначения

- 1 — граница земельной зоны объекта
- — — — — граница участка газопровода
- — сооружения по сведениям ЕГРН



Подпись: *Г.А. Давыдова*
Дата: *2021* г.

13:13.0104001

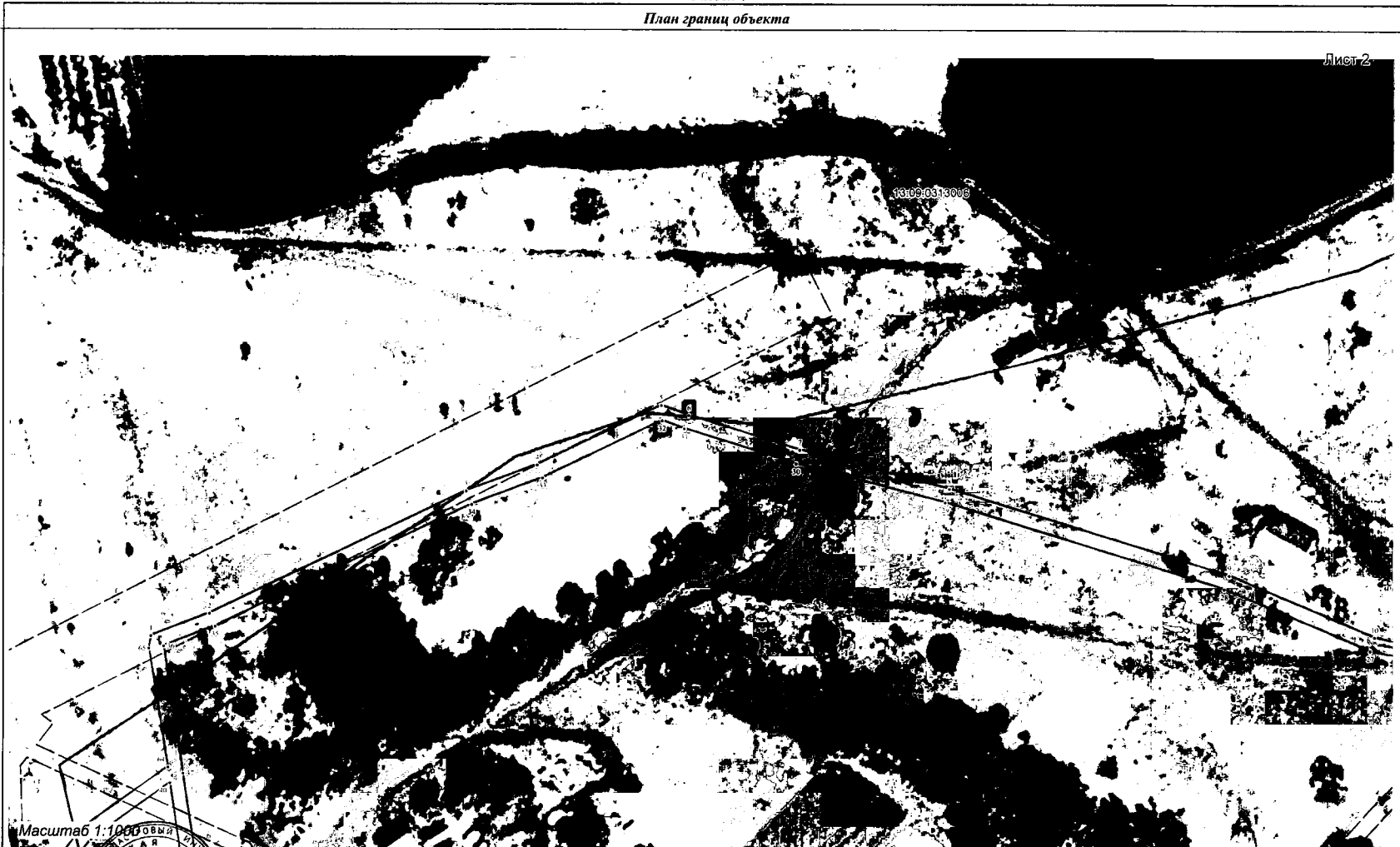
1:15

номер кадастрового квартала
граница кадастрового квартала
зона с особыми условиями использования территории
граница земельных участков по сведениям ЕГРН

Место для отписки печати лица, составившего графическое описание объекта землеустройства

Раздел 4
План границ объекта

Лист 2



Масштаб 1:1000

Используемые условные знаки и обозначения

- граница кадастрового квартала
- граница обремененной зоны объекта
- элемент контура газопровода
- сооружения по сведениям ЕГРН



Подпись _____ кадастровый инженер, Г.А. Давыдова

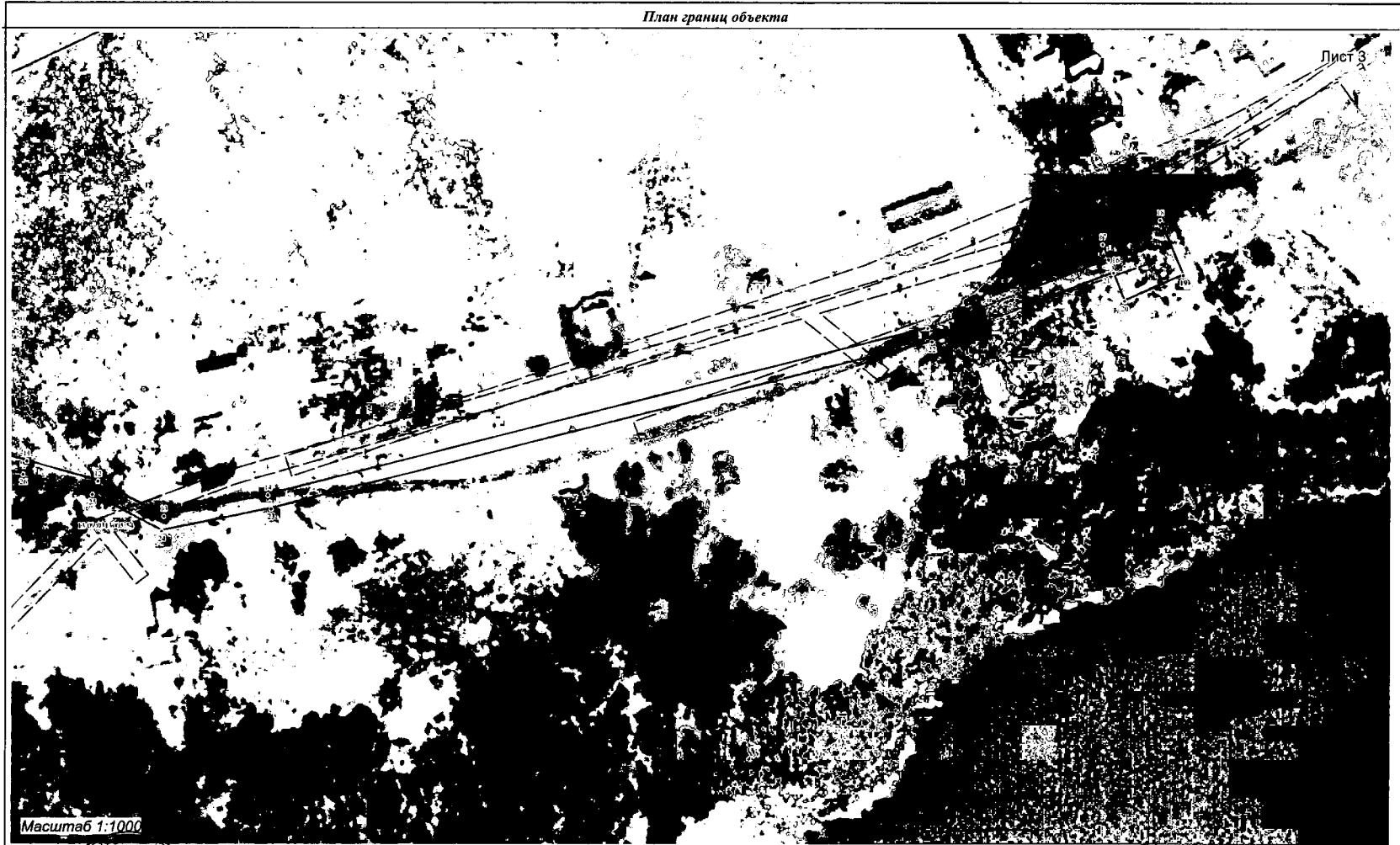
Дата " 08 " 2021 г.

13:13:0104001

номер кадастрового квартала
 граница кадастрового квартала
 зона с особыми условиями использования территории
 граница земельных участков по сведениям ЕГРН

Место для оттиска печати лица, составившего графическое описание объекта землеустройства

Раздел 4
План границ объекта



Масштаб 1:1000

Использование условных знаков и обозначения

- 1 — граница охранной зоны объекта
- граница кадастрового квартала
- граница земельного участка по сведениям ЕГРН
- контур газопровода
- обозначения по сведениям ЕГРН

13:13:0104001

номер кадастрового квартала
граница кадастрового квартала
зона с особыми условиями использования территории
граница земельных участков по сведениям ЕГРН

Подпись _____ кадастровый инженер, Г.А.Давыдова
Дата _____ г.

Место для оттиска печати лица, составившего графическое описание объекта землеустройства

Раздел 4
План границ объекта

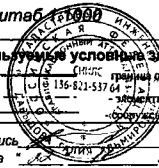


Лист 4

Масштаб 1:1000

Использование условных знаков и обозначения

- 1 — граница охранной зоны объекта
- — — — — объекты контура газопровода
- — — — — обозначения по сведениям ЕГРН



13:13:0104001

- номер кадастрового квартала
- граница кадастрового квартала
- зона с особыми условиями использования территории
- граница земельных участков по сведениям ЕГРН

Подпись *Г.А. Давыдова* кадастровый инженер, Г.А. Давыдова
Дата *2021* г.

Место для оттиска печати лица, составившего графическое описание объекта землеустройства