



**ПРАВИТЕЛЬСТВО  
РЕСПУБЛИКИ МОРДОВИЯ  
ПОСТАНОВЛЕНИЕ**

от 05.09.2022

№ 604

г. Саранск

Об утверждении границы охранной  
зоны газораспределительной сети

В соответствии с постановлением Правительства Российской Федерации от 20 ноября 2000 г. № 878 «Об утверждении Правил охраны газораспределительных сетей» и на основании ходатайства акционерного общества «Газпром газораспределение Саранск» Правительство Республики Мордовия **п о с т а н о в л я е т**:

1. Утвердить границы охранной зоны объекта «Газопровод высокого давления к селу Пушкино Кадошкинского района», назначение: Производственное, протяженность 9386 м, адрес объекта: Республика Мордовия, Кадошкинский район, с. Пушкино, кадастровый номер 13:11:0208001:461, находящегося в собственности акционерного общества «Газпром газораспределение Саранск», площадью 37232 кв. м согласно приложению.

2. Установить ограничения (обременения) на земельные участки, входящие в охранную зону газораспределительной сети, указанной в приложении к настоящему постановлению, определив условия их использования в соответствии с Правилами охраны газораспределительных сетей, утвержденными постановлением Правительства Российской Федерации от 20 ноября 2000 г. № 878.

3. Настоящее постановление вступает в силу со дня его официального опубликования.

Председатель Правительства  
Республики Мордовия



В. СИДОРОВ

**Приложение**  
к постановлению Правительства  
Республики Мордовия  
от 5 сентября 2022 г. № 604

**ОПИСАНИЕ МЕСТОПОЛОЖЕНИЯ ГРАНИЦ**  
**Газопровод высокого давления к селу Пушкино Кадошкинского района**

(наименование объекта, местоположение границ которого описано далее - объект)

**Раздел 1**

<b>Сведения об объекте</b>		
№ п/п	Характеристики объекта	Описание характеристик
1	2	3
1	Местоположение объекта	Республика Мордовия, Кадошкинский р-н
2	Площадь объекта ± величина погрешности определения площади ( $P \pm \Delta P$ )	37 232 м <sup>2</sup> ± 68 м <sup>2</sup>
3	Иные характеристики объекта	<p>Вид объекта реестра границ: Зона с особыми условиями использования территории</p> <p>Содержание ограничений использования объектов недвижимости в пределах зоны или территории: Ограничения использования объектов недвижимости в границах зоны с особыми условиями использования территории предусмотрены Постановлением Правительства РФ от 20 ноября 2000 г. № 878 "Об утверждении Правил охраны газораспределительных сетей":</p> <p>"14. На земельные участки, входящие в охранные зоны газораспределительных сетей, в целях предупреждения их повреждения или нарушения условий их нормальной эксплуатации налагаются ограничения (обременения), которыми запрещается лицам, указанным в пункте 2 настоящих Правил:</p> <p>а) строить объекты жилищно-гражданского и производственного назначения;</p> <p>б) сносить и реконструировать мосты, коллекторы, автомобильные и железные дороги с расположенными на них газораспределительными сетями без предварительного выноса этих газопроводов по согласованию с эксплуатационными организациями;</p> <p>в) разрушать берегоукрепительные сооружения, водопропускные устройства, земляные и иные сооружения, предохраняющие газораспределительные сети от разрушений;</p> <p>г) перемещать, повреждать, засыпать и уничтожать опознавательные знаки, контрольно-измерительные пункты и другие устройства газораспределительных сетей;</p> <p>д) устраивать свалки и склады, разливать растворы кислот, солей, щелочей и других химически активных веществ;</p> <p>е) огораживать и перегораживать охранные зоны, препятствовать доступу персонала эксплуатационных организаций к газораспределительным сетям, проведению обслуживания и устранению повреждений газораспределительных сетей;</p> <p>ж) разводить огонь и размещать источники огня;</p> <p>з) рыть погреба, копать и обрабатывать почву сельскохозяйственными и мелиоративными орудиями и механизмами на глубину более 0,3 метра;</p> <p>и) открывать калитки и двери газорегуляторных пунктов, станций катодной и дренажной защиты, люки подземных колодцев, включать или отключать электроснабжение средств связи, освещения и систем телемеханики;</p> <p>к) набрасывать, приставлять и привязывать к опорам и надземным газопроводам, ограждениям и зданиям газораспределительных сетей посторонние предметы, лестницы, влезать на них;</p> <p>л) самовольно подключаться к газораспределительным сетям.</p> <p>Наименование охраняемого объекта: Газопровод высокого давления к селу Пушкино Кадошкинского района</p>

## Раздел 2

Сведения о местоположении границ объекта					
1. Система координат МСК-13, зона 1					
2. Сведения о характерных точках границ объекта					
Обозначение характерных точек границ	Координаты, м		Метод определения координат характерной точки	Средняя квадратическая погрешность положения характерной точки (Мт), м	Описание обозначения точки на местности (при наличии)
	X	Y			
1	2	3	4	5	6
1	381 276,31	1 238 667,03	Метод спутниковых геодезических измерений (определений)	0,10	—
2	381 294,50	1 238 711,05		0,10	—
3	381 310,11	1 238 703,39		0,10	—
4	381 319,03	1 238 722,85		0,10	—
5	381 299,07	1 238 732,40		0,10	—
6	381 289,52	1 238 713,49		0,10	—
7	381 290,91	1 238 712,81		0,10	—
8	381 274,24	1 238 672,54		0,10	—
9	381 243,78	1 238 687,79		0,10	—
10	381 068,89	1 238 873,19		0,10	—
11	381 015,72	1 238 902,66		0,10	—
12	380 932,30	1 238 916,08		0,10	—
13	380 803,93	1 238 938,97		0,10	—
14	380 304,95	1 239 019,16		0,10	—
15	379 790,02	1 239 099,87		0,10	—
16	379 310,71	1 239 179,60		0,10	—
17	379 231,34	1 239 209,03		0,10	—
18	378 732,92	1 239 351,69		0,10	—
19	378 273,06	1 239 567,04		0,10	—
20	377 826,73	1 239 801,20		0,10	—
21	377 364,75	1 240 036,08		0,10	—
22	377 201,37	1 240 116,89		0,10	—
23	376 935,82	1 239 835,97		0,10	—
24	376 730,97	1 239 457,86		0,10	—
25	376 671,28	1 239 301,66		0,10	—
26	376 607,84	1 239 128,63		0,10	—
27	376 578,07	1 239 080,06		0,10	—
28	376 025,32	1 238 770,04		0,10	—
29	375 742,85	1 238 622,01		0,10	—
30	375 729,44	1 238 614,56		0,10	—
31	375 723,61	1 238 622,53		0,10	—
32	374 743,59	1 240 027,31		0,10	—
33	374 707,00	1 240 077,83		0,10	—
34	374 386,88	1 240 546,90		0,10	—
35	374 279,69	1 240 708,36		0,10	—
36	374 278,03	1 240 711,52		0,10	—
37	374 274,51	1 240 709,69		0,10	—
38	374 276,25	1 240 706,30		0,10	—
39	374 383,56	1 240 544,67		0,10	—
40	374 703,72	1 240 075,53		0,10	—
41	374 740,33	1 240 024,99		0,10	—
42	375 720,36	1 238 620,20		0,10	—
43	375 728,30	1 238 609,35		0,10	—
44	375 744,75	1 238 618,49		0,10	—
45	376 027,23	1 238 766,52		0,10	—
46	376 580,93	1 239 077,08		0,10	—
47	376 611,46	1 239 126,88		0,10	—
48	376 675,03	1 239 300,26		0,10	—

## Раздел 2

Сведения о местоположении границ объекта					
1	2	3	4	5	6
49	376 734,62	1 239 456,19	Метод спутниковых геодезических измерений (определений)	0,10	—
50	376 939,09	1 239 833,60		0,10	—
51	377 202,25	1 240 112,00		0,10	—
52	377 362,95	1 240 032,50		0,10	—
53	377 824,90	1 239 797,64		0,10	—
54	378 271,29	1 239 563,45		0,10	—
55	378 731,51	1 239 347,93		0,10	—
56	379 230,09	1 239 205,23		0,10	—
57	379 309,68	1 239 175,72		0,10	—
58	379 789,38	1 239 095,92		0,10	—
59	380 304,32	1 239 015,21		0,10	—
60	380 803,26	1 238 935,03		0,10	—
61	380 931,63	1 238 912,13		0,10	—
62	381 014,39	1 238 898,82		0,10	—
63	381 066,41	1 238 869,99		0,10	—
64	381 241,35	1 238 684,53		0,10	—
1	381 276,31	1 238 667,03		0,10	—
3. Сведения о характерных точках части (частей) границы объекта					
1	2	3	4	5	6
—	—	—	—	—	—





<b>1</b>	<b>2</b>	<b>3</b>
57	58	На расстоянии 2 метров от оси газопровода
58	59	На расстоянии 2 метров от оси газопровода
59	60	На расстоянии 2 метров от оси газопровода
60	61	На расстоянии 2 метров от оси газопровода
61	62	На расстоянии 2 метров от оси газопровода
62	63	На расстоянии 2 метров от оси газопровода
63	64	На расстоянии 2 метров от оси газопровода
64	1	На расстоянии 2 метров от оси газопровода

Раздел 4  
План границ объекта



Масштаб 1:35000

Используемые условные знаки и обозначения  
СНИЛС  
1:6 671 537 64 00

Подпись \_\_\_\_\_ (Инженер-мастеровый инженер), Г.А. Давыдова  
Дата \_\_\_\_\_ г.

Место для оптического и фотограмметрического графического описания объекта застройки



Раздел 4  
План границ объекта

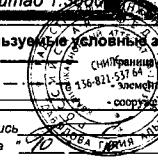
Лист 1



Масштаб 1:3000

Используемые условные знаки и обозначения

- 1 - символы зонной зоны объекта
- элемент конфигурации газопровода
- сооружение по сведениям ЕГРН



Подпись \_\_\_\_\_ кадастровый инженер, Г.А. Давыдов  
Дата \_\_\_\_\_ г.

13:13:0104001

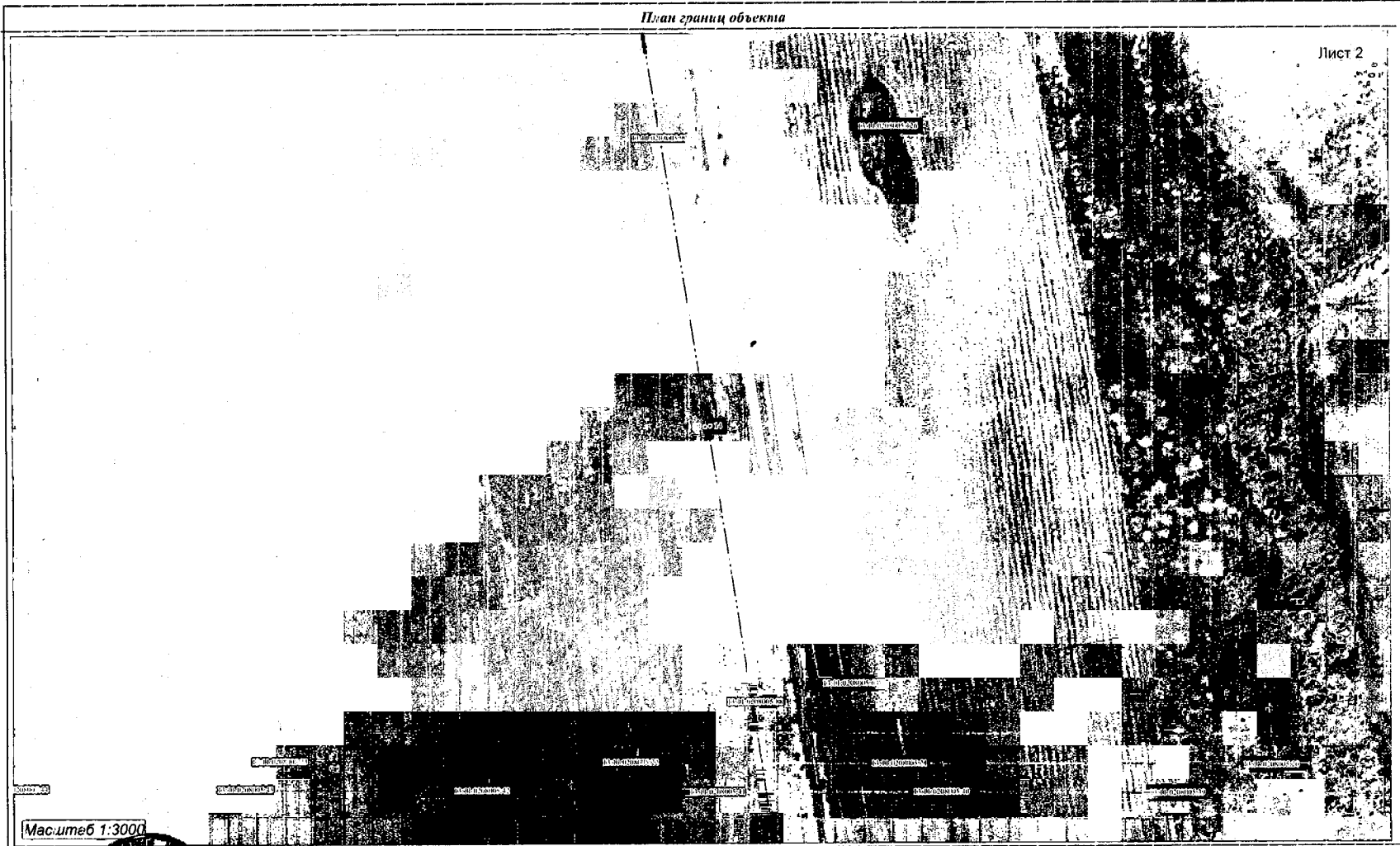
135

номер кадастрового квартала  
граница кадастрового квартала  
зона с особыми условиями использования территории  
граница земельных участков по сведениям ЕГРН

Место для отписки печати лица, составившего графическое описание объекта землеустройства

Раздел 4  
План границ объекта

Лист 2



Масштаб 1:3000

Используемые условные знаки и обозначения

- 1 — граница территории объекта
- граница квартала
- граница земельного участка по сведениям ЕГРН
- граница газопровода
- граница сооружения по сведениям ЕГРН

13:13:0104001

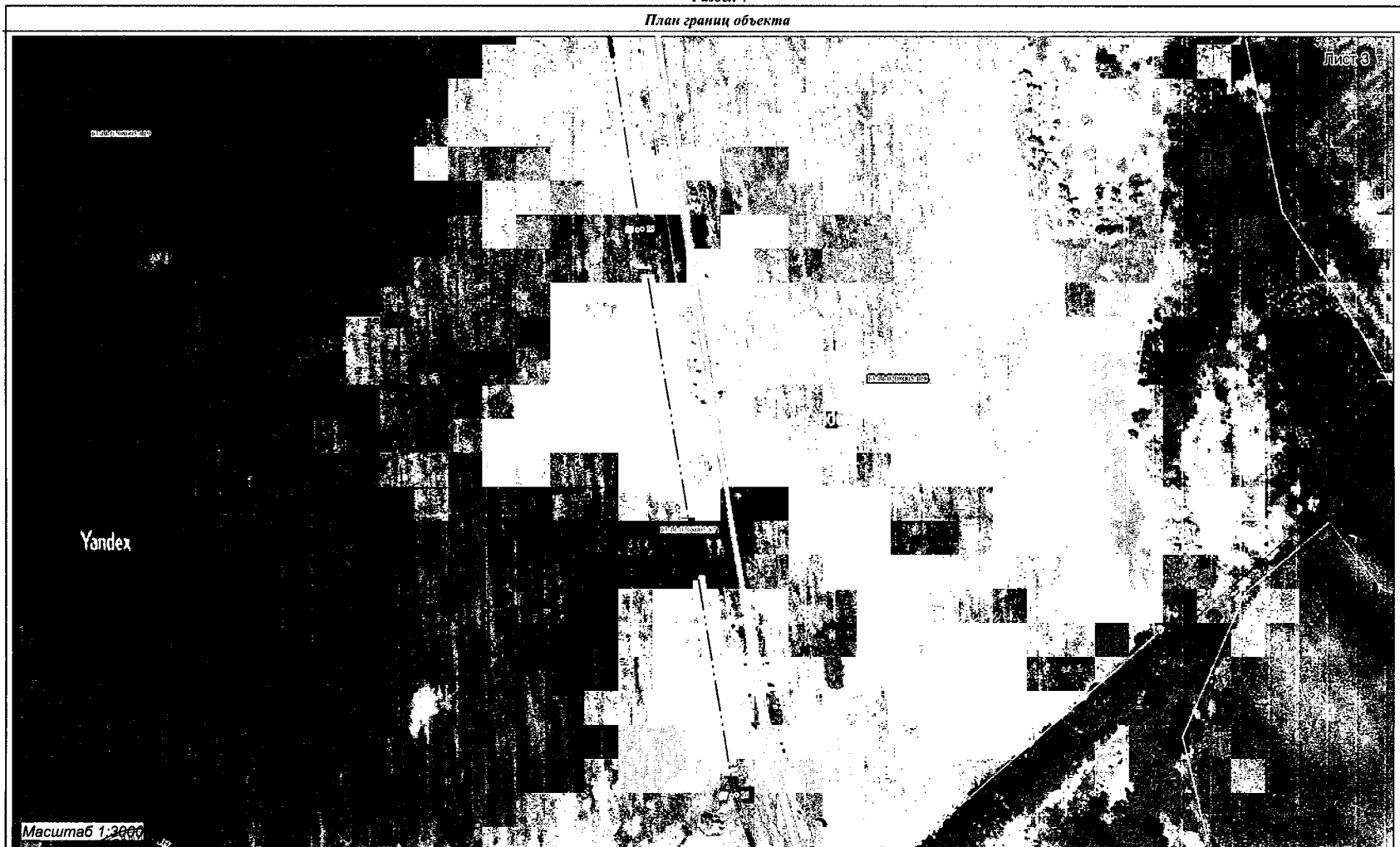
- номер кадастрового квартала
- граница кадастрового квартала
- зона с особыми условиями использования территории
- граница земельных участков по сведениям ЕГРН

Подпись: *Г.А. Давыдова* кадастровый инженер, Г.А. Давыдова

Дата: *2018* г.

Место для оптического печатного тиража, составившего графическое описание объекта землеустройства

Раздел 4  
План границ объекта



Масштаб 1:2000

Использовать условные знаки и обозначения

- граница кадастровой зоны объекта
- граница кадастрового квартала
- граница газопровода
- сооружения по сведениям ЕГРН

Подпись \_\_\_\_\_ кадастровый инженер, Г.А. Давыдова  
Дата " \_\_\_\_\_ " \_\_\_\_\_ г.

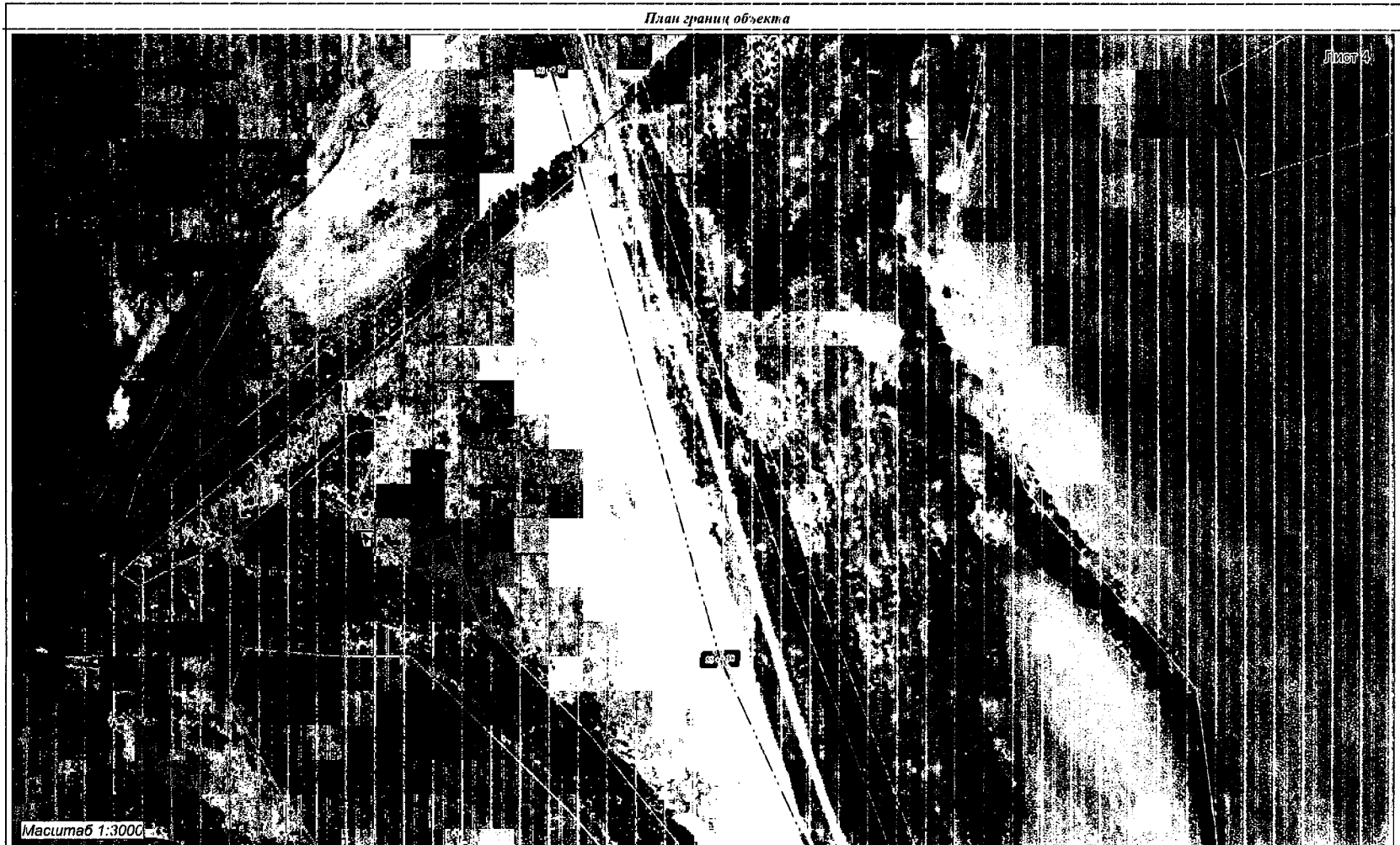
13:13:0104001

135

номер кадастрового квартала  
граница кадастрового квартала  
зона с особыми условиями использования территории  
граница земельных участков по сведениям ЕГРН

Место для оттиска печати лица, составившего графическое описание объекта землеустройства

Раздел 4  
План границ объекта



Масштаб 1:3000

Используемые условные знаки и обозначения

- 1 граница охранной зоны объекта
- СНПД
- 136-821-017-02
- 2 сооружения по сведениям ЕГРН

Подпись: *Г.А. Давыдова* (кадастровый инженер), Г.А. Давыдова  
 Дата: 12.08.2017 г.

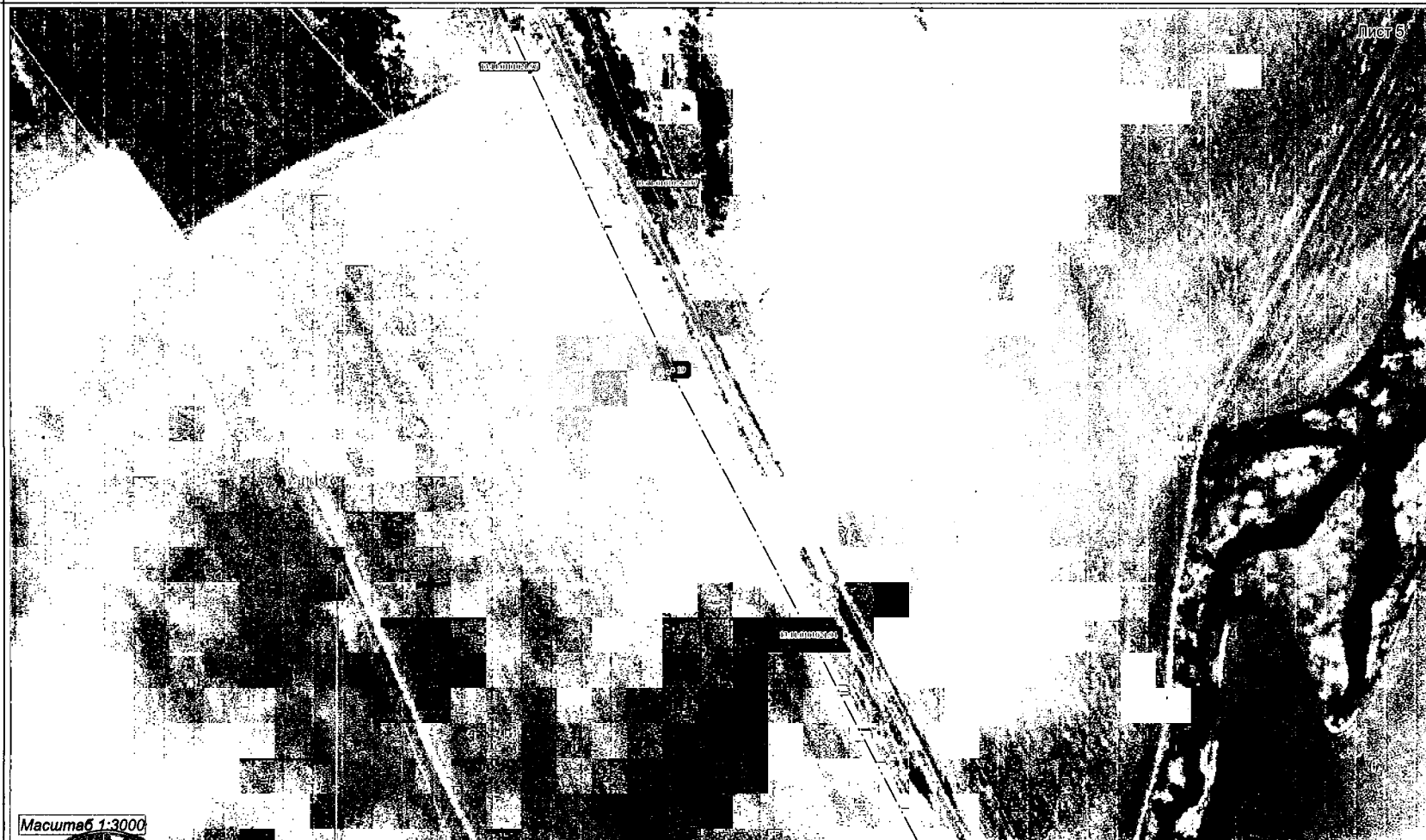
Место (для отписки почтой или, составившего графическое описание «Объекта землеустройства»

13:13:0104001

номер кадастрового квартала  
 граница кадастрового квартала  
 зона с особыми условиями использования территории  
 граница земельных участков по сведениям ЕГРН

Раздел 4

План границ объекта



Масштаб 1:3000

Используемые условные знаки и обозначения

- 1 граница охранной зоны объекта
- 2 СНИЛС
- 3 контуры конфигура газопровода
- 4 сооружения по сведениям ЕГРН

13:13:0104001

- номер кадастрового квартала
- граница кадастрового квартала
- зона с особыми условиями использования территории
- граница земельных участков по сведениям ЕГРН

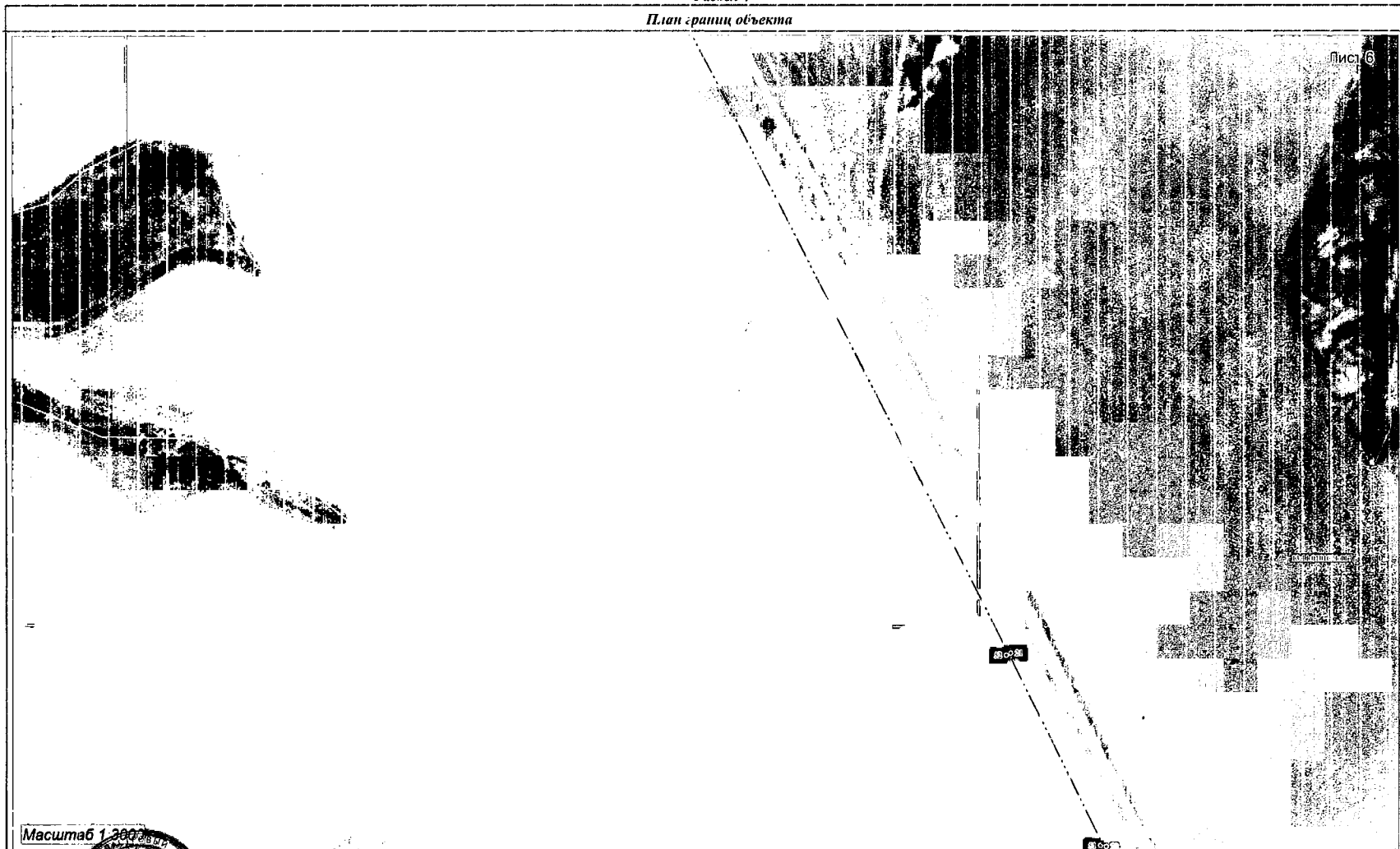
Подпись \_\_\_\_\_ кадастровый инженер, Г.А.Давыдова

Дата "\_\_\_" \_\_\_\_ г. \_\_\_\_\_

Место для отписки печати лица, составившего графическое описание объекта землеустройства

Раздел 4  
План границ объекта

Лист 6



Масштаб 1:200

Используемые условные знаки и обозначения

- 1 — граница оградной зоны объекта
- 2 — граница кадастрового квартала
- 3 — граница земельного участка по сведениям ЕГРН
- 4 — граница газопровода
- 5 — граница по сведениям ЕГРН

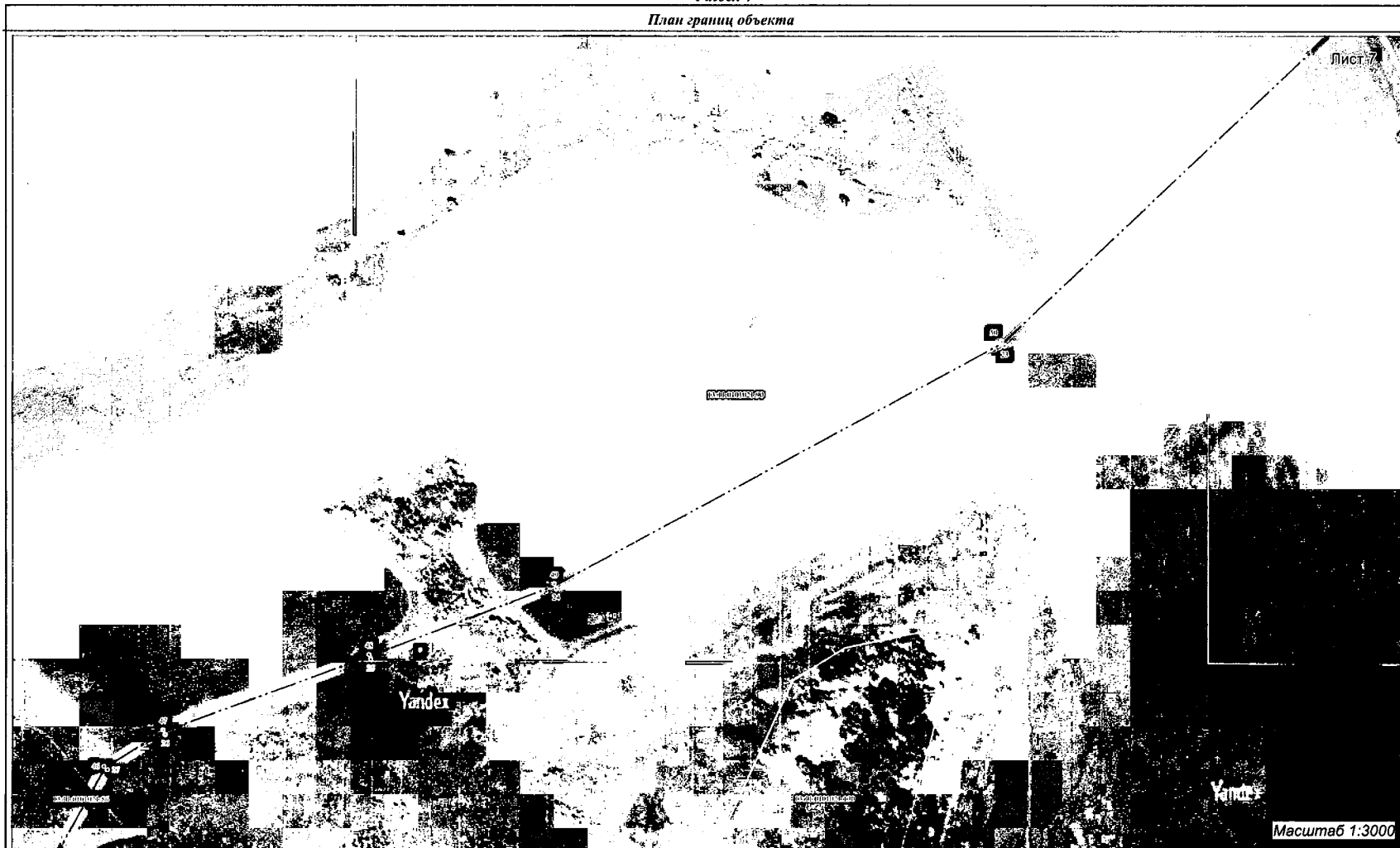
13:13:0104001

номер кадастрового квартала  
граница кадастрового квартала  
зона с особыми условиями использования территории  
границы земельных участков по сведениям ЕГРН

Подпись \_\_\_\_\_ кадастровый инженер, Г.А. Давыдов  
Дата " 10 " 2021 г.

Место для оттиска печати лица, составившего графическое описание объекта землеустройства

Раздел 4  
План границ объекта



Используемые условные знаки и обозначения

- 1 — граница охранной зоны объекта
- — — — — граница газопровода
- — — — — граница по сведениям ЕГРН

13:13:0104001

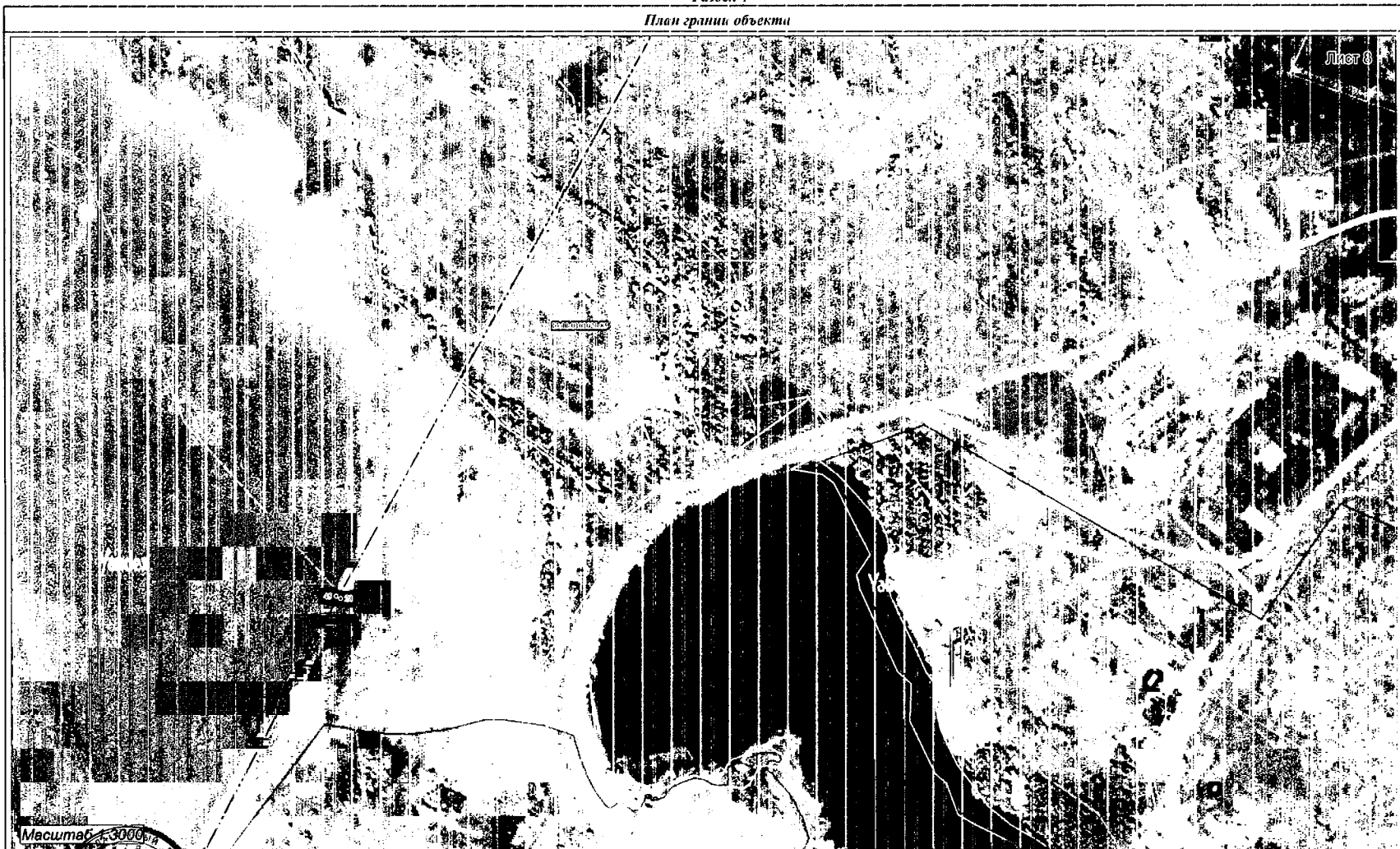
номер кадастрового квартала  
граница кадастрового квартала  
зона с особыми условиями использования территории  
граница земельных участков по сведениям ЕГРН

Подпись \_\_\_\_\_ кадастровый инженер, Г.А.Давыдова  
Дата " 08/08/2014 " г.

Место для оттиска печати лица, составившего графическое описание объекта землеустройства

Раздел 4  
План границ объекта

Лист 8



Масштаб 1:3000

Использование условных знаков и обозначения

- граница и охранный зоны объекта
- граница кадастрового квартала
- ..... граница земельных участков по сведениям ЕГРН

13:13:0104001

номер кадастрового квартала  
 граница кадастрового квартала  
 зона с особыми условиями использования территории  
 граница земельных участков по сведениям ЕГРН

Подпись \_\_\_\_\_ кадастровый инженер Г.А.Давыдова  
 Дата "07" июля 2017 г.

Место для отписки печать и личн., соответствующего графического описание объекта недвижимости



Раздел 4  
План границ объекта



Масштаб 1:3000

Использованы условные знаки и обозначения

- 1 — граница охранной зоны объекта
- граница газопровода
- граница по сведениям ЕГРН

Подпись: *[Signature]* кадастровый инженер, Г.А.Давыдова  
Дата: *02.02.2021* г.

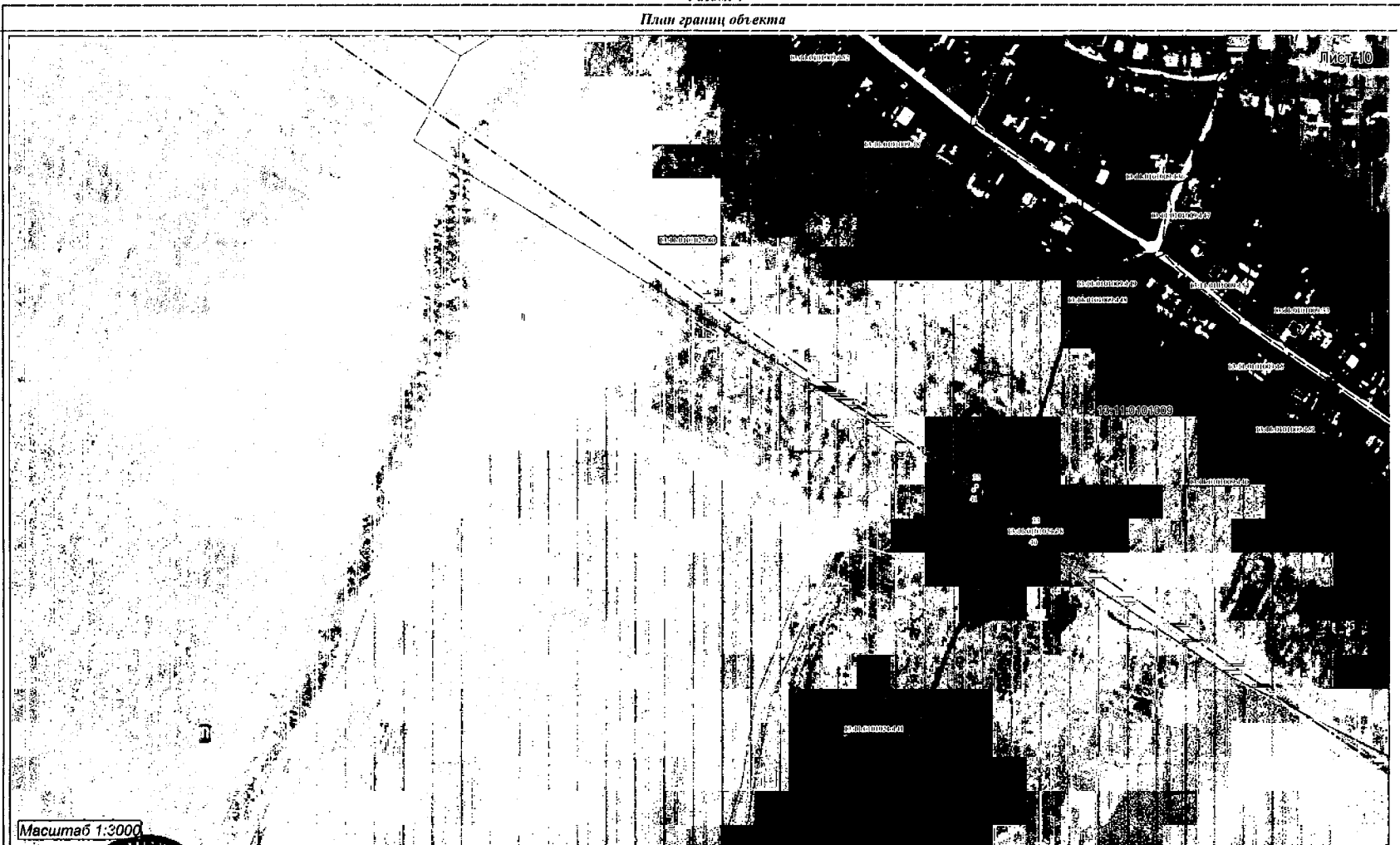
13:13:0104001

135

номер кадастрового квартала  
границы кадастрового квартала  
зона с особыми условиями использования территории  
граница земельных участков по сведениям ЕГРН

Место для оттиска печати лица, составившего графическое описание объекта землеустройства

Раздел 4  
План границ объекта



Масштаб 1:3000

Используемые условные знаки и обозначения

- граница охранный зоны объекта
- граница территории газопровода
- граница участка по сведениям ЕГРН

Подпись \_\_\_\_\_ кадастровый инженер, Г.А.Давыдова  
Дата \_\_\_\_\_ г.

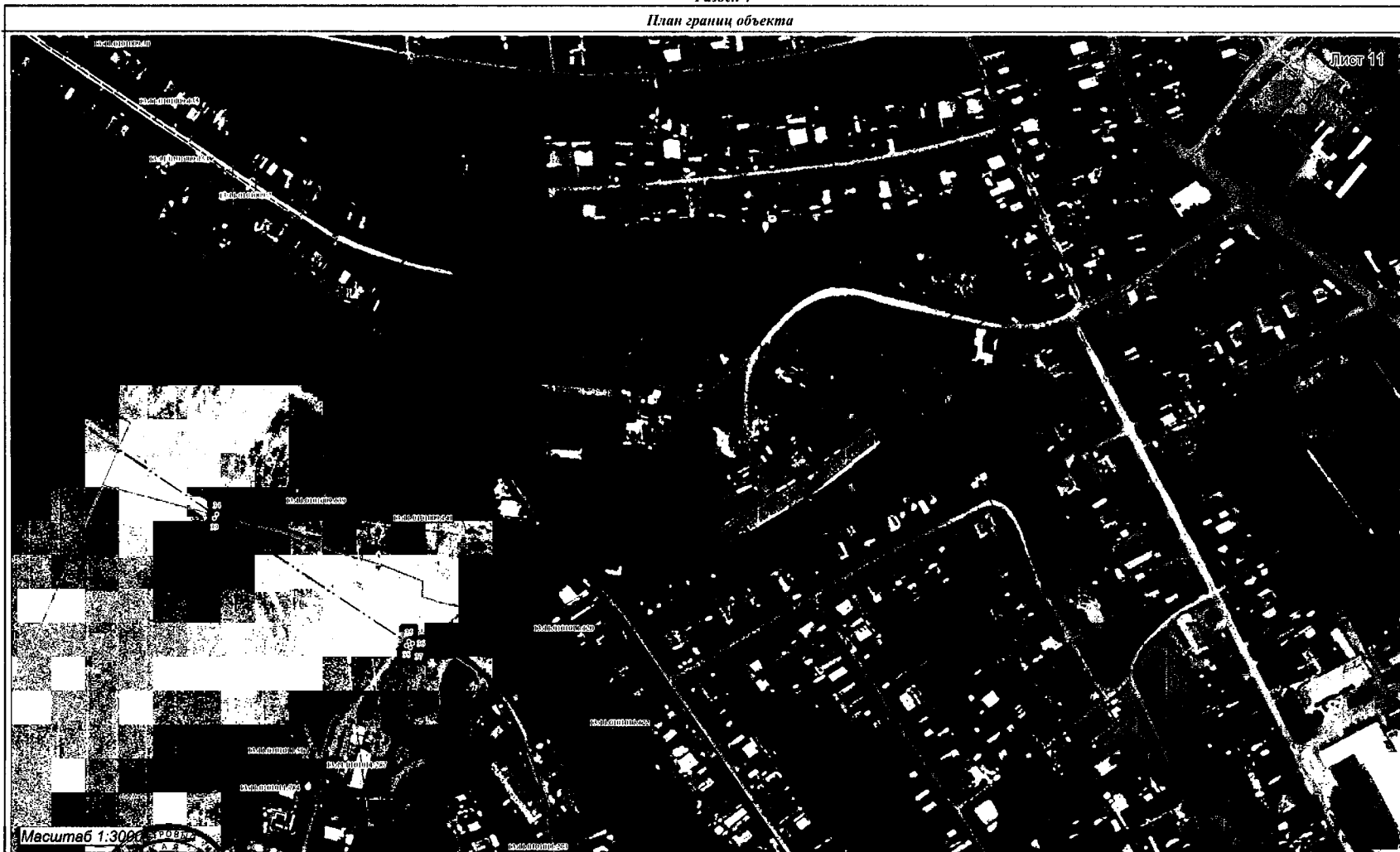
13:13:0104001

135

номер кадастрового квартала  
граница кадастрового квартала  
зона с особыми условиями использования территории  
граница земельных участков по сведениям ЕГРН

Место для оттиска печати лица, составившего графическое описание субъекта землеустройства

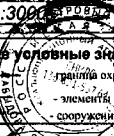
Раздел 4  
План границ объекта



Масштаб 1:3000

Используемые условные знаки и обозначения

- 1 — граница охраняемой зоны объекта
- элемент кадастрового газопровода
- сооружения и сооружения ЕИРН



13:13:0104001

номер кадастрового квартала  
граница кадастрового квартала  
зона с особыми условиями использования территории  
граница земельных участков по сведениям ЕИРН

Подпись \_\_\_\_\_, кадастровый инженер, Г.А.Давыдова  
Дата " 10 " 2021 г.

Место для оттиска печати лица, составившего графическое описание объекта землеустройства