

Приложение
к постановлению Правительства
Республики Мордовия
от 11 августа 2022 г. № 546

ОПИСАНИЕ МЕСТОПОЛОЖЕНИЯ ГРАНИЦ
Зона с особыми условиями использования территории-газопровод низкого давления с.Хаджи Лямбирского района

(наименование объекта, местоположение границ которого описано (далее - объект))

Раздел 1

Сведения об объекте		
№ п/п	Характеристики объекта	Описание характеристик
1	2	3
1	Местоположение объекта	Республика Мордовия, Лямбирский р-н, Хаджи д
2	Площадь объекта ± величина погрешности определения площади ($P \pm \Delta P$)	14 127 м ² ± 42 м ²
3	Иные характеристики объекта	Вид объекта реестра границ: Зона с особыми условиями использования территории Содержание ограничений использования объектов недвижимости в пределах зоны или территории: Особые условия использования в соответствии с "Правилами охраны газораспределительных сетей", утвержденных постановлением Правительства РФ от 20.11.2000 года № 878. Наименование охраняемого объекта: Газопровод низкого давления с.Хаджи Лямбирского района

Раздел 2

Сведения о местоположении границ объекта					
1. Система координат <u>СК-13</u>					
2. Сведения о характерных точках границ объекта					
Обозначение характерных точек границ	Координаты, м		Метод определения координат характерной точки	Средняя квадратическая погрешность положения характерной точки (Мт), м	Описание обозначения точки на местности (при наличии)
	X	Y			
1	2	3	4	5	6
1	408 807,59	1 295 847,62	Метод спутниковых геодезических измерений (определений)	0,10	—
2	408 811,30	1 295 849,13		0,10	—
3	408 806,69	1 295 860,19		0,10	—
4	408 803,30	1 295 868,80		0,10	—
5	408 799,49	1 295 878,19		0,10	—
6	408 798,90	1 295 880,91		0,10	—
7	408 796,14	1 295 880,09		0,10	—
8	408 789,44	1 295 877,71		0,10	—
9	408 783,20	1 295 875,40		0,10	—
10	408 777,61	1 295 873,40		0,10	—
11	408 771,60	1 295 870,98		0,10	—
12	408 766,42	1 295 869,15		0,10	—
13	408 765,57	1 295 871,42		0,10	—
14	408 764,38	1 295 872,17		0,10	—
15	408 760,53	1 295 875,79		0,10	—
16	408 755,18	1 295 880,79		0,10	—
17	408 749,47	1 295 886,13		0,10	—
18	408 744,21	1 295 891,05		0,10	—
19	408 740,02	1 295 894,97		0,10	—
20	408 735,32	1 295 899,85		0,10	—
21	408 731,75	1 295 908,22		0,10	—
22	408 734,05	1 295 909,50		0,10	—
23	408 732,48	1 295 912,22		0,10	—
24	408 729,67	1 295 917,23		0,10	—
25	408 725,36	1 295 924,97		0,10	—
26	408 721,19	1 295 933,27		0,10	—
27	408 717,02	1 295 941,10		0,10	—
28	408 712,65	1 295 948,89		0,10	—
29	408 708,51	1 295 957,06		0,10	—
30	408 704,12	1 295 965,29		0,10	—
31	408 699,35	1 295 972,84		0,10	—
32	408 695,21	1 295 980,56		0,10	—
33	408 690,87	1 295 989,18		0,10	—
34	408 686,96	1 295 996,77		0,10	—
35	408 683,10	1 296 004,50		0,10	—
36	408 679,18	1 296 012,60		0,10	—
37	408 675,18	1 296 020,88		0,10	—
38	408 670,61	1 296 028,58		0,10	—
39	408 666,27	1 296 036,35		0,10	—
40	408 662,14	1 296 044,04		0,10	—
41	408 657,49	1 296 052,68		0,10	—
42	408 653,55	1 296 060,22		0,10	—
43	408 649,45	1 296 067,96		0,10	—
44	408 645,15	1 296 075,84		0,10	—
45	408 640,92	1 296 083,78		0,10	—
46	408 636,78	1 296 091,73		0,10	—
47	408 632,50	1 296 100,09		0,10	—
48	408 628,40	1 296 108,06		0,10	—
49	408 624,27	1 296 115,90		0,10	—
50	408 620,12	1 296 123,84		0,10	—
51	408 615,95	1 296 131,52		0,10	—
52	408 611,69	1 296 139,55		0,10	—
53	408 608,88	1 296 144,80		0,10	—

Раздел 2

Сведения о местоположении границ объекта					
1	2	3	4	5	6
54	408 610,03	1 296 155,42	Метод спутниковых геодезических измерений (определений)	0,10	—
55	408 610,78	1 296 163,61		0,10	—
56	408 611,44	1 296 166,58		0,10	—
57	408 606,92	1 296 168,13		0,10	—
58	408 600,19	1 296 170,66		0,10	—
59	408 597,08	1 296 171,74		0,10	—
60	408 597,18	1 296 174,16		0,10	—
61	408 592,25	1 296 174,85		0,10	—
62	408 590,27	1 296 175,13		0,10	—
63	408 589,71	1 296 171,17		0,10	—
64	408 591,69	1 296 170,89		0,10	—
65	408 593,04	1 296 170,70		0,10	—
66	408 592,97	1 296 168,85		0,10	—
67	408 574,99	1 296 169,65		0,10	—
68	408 558,81	1 296 170,19		0,10	—
69	408 524,20	1 296 171,35		0,10	—
70	408 524,12	1 296 147,79		0,10	—
71	408 523,84	1 296 146,51		0,10	—
72	408 516,53	1 296 111,45		0,10	—
73	408 508,09	1 296 070,98		0,10	—
74	408 505,73	1 296 048,01		0,10	—
75	408 502,04	1 296 012,02		0,10	—
76	408 498,82	1 295 980,36		0,10	—
77	408 496,53	1 295 956,48		0,10	—
78	408 493,11	1 295 920,85		0,10	—
79	408 491,35	1 295 902,55		0,10	—
80	408 485,28	1 295 857,20		0,10	—
81	408 482,49	1 295 836,31		0,10	—
82	408 462,82	1 295 832,27		0,10	—
83	408 452,53	1 295 830,15		0,10	—
84	408 439,28	1 295 827,68		0,10	—
85	408 423,37	1 295 824,72		0,10	—
86	408 417,23	1 295 823,57		0,10	—
87	408 415,92	1 295 823,49		0,10	—
88	408 387,98	1 295 821,70		0,10	—
89	408 364,01	1 295 820,16		0,10	—
90	408 327,90	1 295 817,84		0,10	—
91	408 316,93	1 295 817,13		0,10	—
92	408 272,22	1 295 814,49		0,10	—
93	408 248,23	1 295 813,08		0,10	—
94	408 236,48	1 295 812,39		0,10	—
95	408 220,28	1 295 811,41		0,10	—
96	408 200,32	1 295 809,97		0,10	—
97	408 188,57	1 295 809,12		0,10	—
98	408 176,40	1 295 808,25		0,10	—
99	408 152,44	1 295 806,51		0,10	—
100	408 140,69	1 295 805,68		0,10	—
101	408 128,52	1 295 804,80		0,10	—
102	408 124,52	1 295 804,50		0,10	—
103	408 118,21	1 295 804,06		0,10	—
104	408 100,59	1 295 802,89		0,10	—
105	408 088,42	1 295 802,09		0,10	—
106	408 080,64	1 295 801,57		0,10	—
107	408 076,62	1 295 801,31		0,10	—
108	408 056,66	1 295 799,99		0,10	—
109	408 052,69	1 295 799,72		0,10	—
110	408 044,91	1 295 799,21		0,10	—
111	408 040,52	1 295 798,92		0,10	—
112	408 032,74	1 295 798,40		0,10	—
113	408 028,73	1 295 798,13		0,10	—
114	408 020,65	1 295 797,58		0,10	—
115	408 020,42	1 295 799,82		0,10	—

Раздел 2

Сведения о местоположении границ объекта					
1	2	3	4	5	6
116	408 018,36	1 295 811,64	Метод спутниковых геодезических измерений (определений)	0,10	—
117	408 113,16	1 295 815,30		0,10	—
118	408 146,62	1 295 815,54		0,10	—
119	408 200,92	1 295 815,89		0,10	—
120	408 201,53	1 295 820,05		0,10	—
121	408 301,62	1 295 823,23		0,10	—
122	408 326,00	1 295 824,05		0,10	—
123	408 326,78	1 295 822,96		0,10	—
124	408 346,80	1 295 824,88		0,10	—
125	408 350,93	1 295 826,23		0,10	—
126	408 357,14	1 295 830,19		0,10	—
127	408 357,13	1 295 830,29		0,10	—
128	408 360,58	1 295 831,40		0,10	—
129	408 363,28	1 295 830,42		0,10	—
130	408 366,02	1 295 830,19		0,10	—
131	408 372,72	1 295 830,66		0,10	—
132	408 423,65	1 295 838,26		0,10	—
133	408 438,94	1 295 841,23		0,10	—
134	408 438,18	1 295 845,16		0,10	—
135	408 422,97	1 295 842,20		0,10	—
136	408 372,28	1 295 834,64		0,10	—
137	408 366,04	1 295 834,21		0,10	—
138	408 364,14	1 295 834,36		0,10	—
139	408 360,66	1 295 835,63		0,10	—
140	408 352,63	1 295 833,05		0,10	—
141	408 352,78	1 295 832,15		0,10	—
142	408 349,21	1 295 829,87		0,10	—
143	408 345,98	1 295 828,82		0,10	—
144	408 328,68	1 295 827,16		0,10	—
145	408 327,98	1 295 828,11		0,10	—
146	408 301,48	1 295 827,23		0,10	—
147	408 198,05	1 295 823,95		0,10	—
148	408 197,46	1 295 819,87		0,10	—
149	408 146,60	1 295 819,54		0,10	—
150	408 113,06	1 295 819,30		0,10	—
151	408 015,92	1 295 815,55		0,10	—
152	407 989,02	1 295 814,47		0,10	—
153	407 952,69	1 295 812,11		0,10	—
154	407 952,87	1 295 801,82		0,10	—
155	407 912,71	1 295 801,01		0,10	—
156	407 887,67	1 295 800,96		0,10	—
157	407 829,19	1 295 800,93		0,10	—
158	407 734,30	1 295 796,20		0,10	—
159	407 701,80	1 295 793,27		0,10	—
160	407 675,03	1 295 793,99		0,10	—
161	407 675,26	1 295 791,76		0,10	—
162	407 599,96	1 295 790,69		0,10	—
163	407 562,71	1 295 791,40	0,10	—	
164	407 552,41	1 295 788,89	0,10	—	
165	407 535,87	1 295 789,08	0,10	—	
166	407 535,66	1 295 786,18	0,10	—	
167	407 513,06	1 295 785,50	0,10	—	
168	407 513,18	1 295 786,12	0,10	—	
169	407 482,61	1 295 783,93	0,10	—	
170	407 441,88	1 295 782,04	0,10	—	
171	407 442,06	1 295 778,05	0,10	—	
172	407 482,85	1 295 779,93	0,10	—	
173	407 508,26	1 295 781,76	0,10	—	
174	407 508,18	1 295 781,34	0,10	—	
175	407 539,40	1 295 782,30	0,10	—	
176	407 539,59	1 295 785,04	0,10	—	
177	407 552,87	1 295 784,89	0,10	—	

Раздел 2

Сведения о местоположении границ объекта					
1	2	3	4	5	6
178	407 563,15	1 295 787,40	Метод спутниковых геодезических измерений (определений)	0,10	—
179	407 599,96	1 295 786,69		0,10	—
180	407 679,68	1 295 787,82		0,10	—
181	407 679,47	1 295 789,87		0,10	—
182	407 701,92	1 295 789,27		0,10	—
183	407 734,58	1 295 792,20		0,10	—
184	407 829,29	1 295 796,93		0,10	—
185	407 887,67	1 295 796,96		0,10	—
186	407 912,75	1 295 797,01		0,10	—
187	407 956,95	1 295 797,90		0,10	—
188	407 956,75	1 295 808,37		0,10	—
189	407 989,22	1 295 810,47		0,10	—
190	408 014,33	1 295 811,48		0,10	—
191	408 016,46	1 295 799,28		0,10	—
192	408 016,84	1 295 795,44		0,10	—
193	408 015,49	1 295 777,86		0,10	—
194	407 904,99	1 295 769,41		0,10	—
195	407 786,17	1 295 760,30		0,10	—
196	407 786,01	1 295 765,52		0,10	—
197	407 708,97	1 295 761,66		0,10	—
198	407 585,93	1 295 755,55		0,10	—
199	407 585,73	1 295 754,46		0,10	—
200	407 515,01	1 295 750,34		0,10	—
201	407 467,87	1 295 746,94		0,10	—
202	407 426,61	1 295 744,29		0,10	—
203	407 426,81	1 295 729,51		0,10	—
204	407 418,03	1 295 729,31		0,10	—
205	407 417,33	1 295 743,98		0,10	—
206	407 386,62	1 295 741,62		0,10	—
207	407 359,54	1 295 739,54		0,10	—
208	407 359,43	1 295 738,18		0,10	—
209	407 335,59	1 295 742,72		0,10	—
210	407 335,26	1 295 737,66		0,10	—
211	407 329,36	1 295 738,31		0,10	—
212	407 328,92	1 295 734,33		0,10	—
213	407 338,98	1 295 733,22		0,10	—
214	407 339,29	1 295 737,94		0,10	—
215	407 360,03	1 295 733,99		0,10	—
216	407 363,09	1 295 734,18		0,10	—
217	407 363,24	1 295 735,82		0,10	—
218	407 386,92	1 295 737,64	0,10	—	
219	407 413,53	1 295 739,68	0,10	—	
220	407 414,21	1 295 725,23	0,10	—	
221	407 430,87	1 295 725,61	0,10	—	
222	407 430,67	1 295 740,55	0,10	—	
223	407 468,15	1 295 742,94	0,10	—	
224	407 515,27	1 295 746,34	0,10	—	
225	407 589,09	1 295 750,64	0,10	—	
226	407 589,29	1 295 751,71	0,10	—	
227	407 709,17	1 295 757,66	0,10	—	
228	407 782,13	1 295 761,32	0,10	—	
229	407 782,29	1 295 756,00	0,10	—	
230	407 905,29	1 295 765,43	0,10	—	
231	408 017,30	1 295 773,98	0,10	—	
232	408 079,27	1 295 775,35	0,10	—	
233	408 114,71	1 295 777,32	0,10	—	
234	408 122,91	1 295 777,69	0,10	—	
235	408 283,01	1 295 786,42	0,10	—	
236	408 294,87	1 295 787,45	0,10	—	
237	408 359,38	1 295 791,59	0,10	—	
238	408 396,13	1 295 793,49	0,10	—	
239	408 430,31	1 295 797,90	0,10	—	
240	408 439,35	1 295 798,88	0,10	—	

Раздел 2

Сведения о местоположении границ объекта					
1	2	3	4	5	6
241	408 447,68	1 295 799,63	Метод спутниковых геодезических измерений (определений)	0,10	—
242	408 453,43	1 295 800,32		0,10	—
243	408 452,96	1 295 804,30		0,10	—
244	408 447,26	1 295 803,61		0,10	—
245	408 438,95	1 295 802,86		0,10	—
246	408 429,83	1 295 801,88		0,10	—
247	408 395,77	1 295 797,47		0,10	—
248	408 359,14	1 295 795,59		0,10	—
249	408 294,57	1 295 791,44		0,10	—
250	408 282,73	1 295 790,42		0,10	—
251	408 122,71	1 295 781,69		0,10	—
252	408 114,59	1 295 781,32		0,10	—
253	408 079,11	1 295 779,35		0,10	—
254	408 019,51	1 295 778,03		0,10	—
255	408 020,71	1 295 793,58		0,10	—
256	408 028,99	1 295 794,14		0,10	—
257	408 033,00	1 295 794,40		0,10	—
258	408 040,78	1 295 794,92		0,10	—
259	408 045,17	1 295 795,21		0,10	—
260	408 052,95	1 295 795,72		0,10	—
261	408 056,92	1 295 796,00		0,10	—
262	408 076,88	1 295 797,31		0,10	—
263	408 080,90	1 295 797,57		0,10	—
264	408 088,68	1 295 798,09		0,10	—
265	408 100,85	1 295 798,89		0,10	—
266	408 118,49	1 295 800,06		0,10	—
267	408 124,80	1 295 800,51		0,10	—
268	408 128,80	1 295 800,80		0,10	—
269	408 140,97	1 295 801,68		0,10	—
270	408 152,72	1 295 802,52		0,10	—
271	408 176,68	1 295 804,25		0,10	—
272	408 188,85	1 295 805,14		0,10	—
273	408 200,60	1 295 805,98		0,10	—
274	408 220,54	1 295 807,41	0,10	—	
275	408 236,72	1 295 808,39	0,10	—	
276	408 248,47	1 295 809,08	0,10	—	
277	408 272,46	1 295 810,49	0,10	—	
278	408 317,17	1 295 813,13	0,10	—	
279	408 328,16	1 295 813,84	0,10	—	
280	408 364,27	1 295 816,16	0,10	—	
281	408 388,24	1 295 817,70	0,10	—	
282	408 416,18	1 295 819,49	0,10	—	
283	408 417,73	1 295 819,59	0,10	—	
284	408 424,11	1 295 820,78	0,10	—	
285	408 440,02	1 295 823,74	0,10	—	
286	408 453,31	1 295 826,23	0,10	—	
287	408 463,62	1 295 828,35	0,10	—	
288	408 486,07	1 295 832,97	0,10	—	
289	408 489,24	1 295 856,66	0,10	—	
290	408 495,33	1 295 902,09	0,10	—	
291	408 497,09	1 295 920,47	0,10	—	
292	408 500,51	1 295 956,10	0,10	—	
293	408 502,80	1 295 979,96	0,10	—	
294	408 506,02	1 296 011,62	0,10	—	
295	408 509,71	1 296 047,61	0,10	—	
296	408 512,05	1 296 070,36	0,10	—	
297	408 520,45	1 296 110,63	0,10	—	
298	408 527,76	1 296 145,67	0,10	—	
299	408 528,12	1 296 147,35	0,10	—	
300	408 528,18	1 296 167,21	0,10	—	
301	408 558,67	1 296 166,19	0,10	—	
302	408 574,83	1 296 165,65	0,10	—	
303	408 593,75	1 296 164,81	0,10	—	

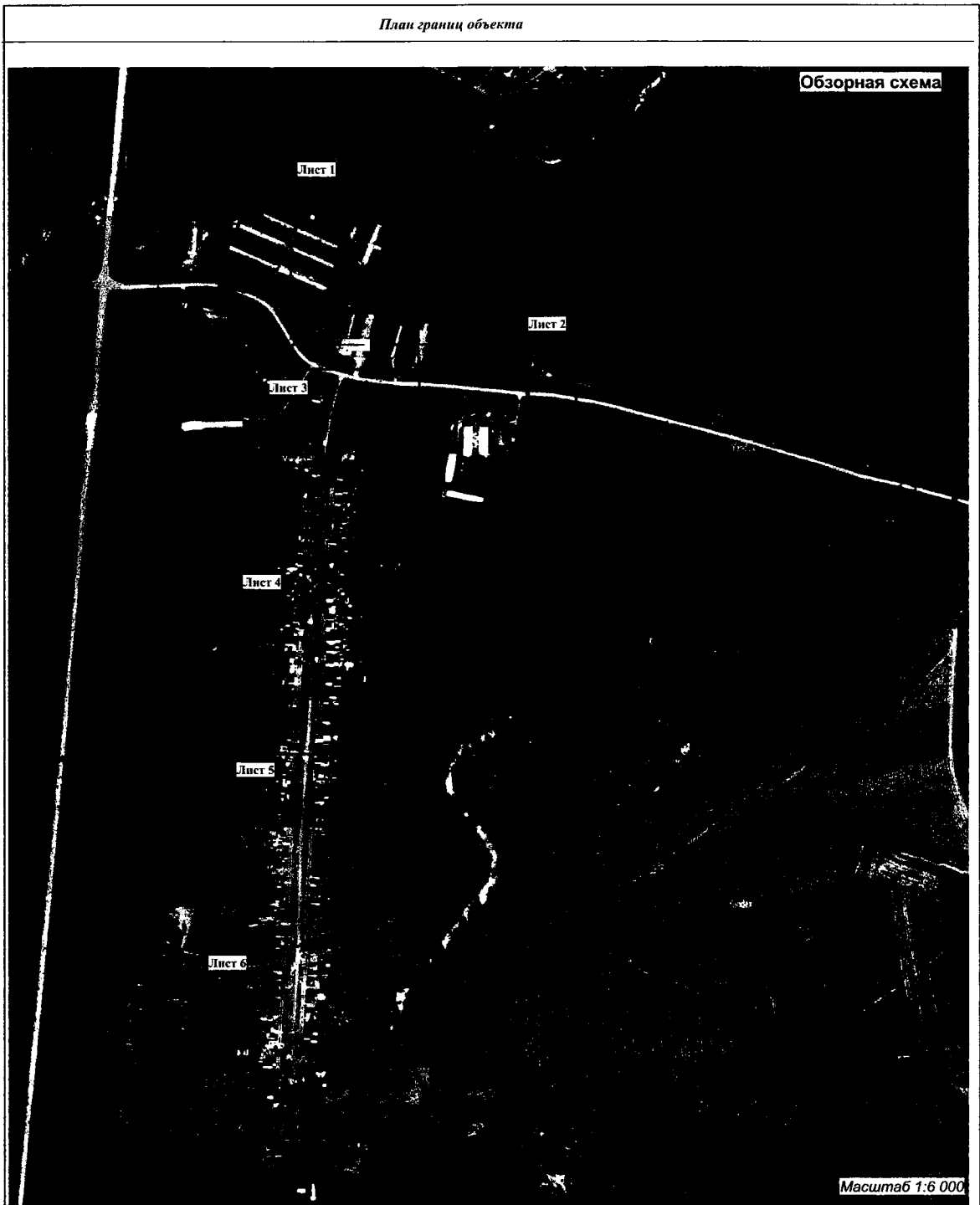
Раздел 2

Сведения о местоположении границ объекта					
1	2	3	4	5	6
304	408 596,81	1 296 164,81		0,10	—
305	408 596,92	1 296 167,56		0,10	—
306	408 598,83	1 296 166,90		0,10	—
307	408 605,56	1 296 164,37		0,10	—
308	408 606,76	1 296 163,96		0,10	—
309	408 606,05	1 296 155,82		0,10	—
310	408 604,83	1 296 145,07		0,10	—
311	408 605,00	1 296 143,58		0,10	—
312	408 608,17	1 296 137,67		0,10	—
313	408 612,43	1 296 129,64		0,10	—
314	408 616,58	1 296 121,96		0,10	—
315	408 620,73	1 296 114,04		0,10	—
316	408 624,86	1 296 106,22		0,10	—
317	408 628,94	1 296 098,27		0,10	—
318	408 633,22	1 296 089,89		0,10	—
319	408 637,38	1 296 081,92		0,10	—
320	408 641,63	1 296 073,94		0,10	—
321	408 645,93	1 296 066,06		0,10	—
322	408 650,01	1 296 058,36		0,10	—
323	408 653,95	1 296 050,80		0,10	—
324	408 658,62	1 296 042,14		0,10	—
325	408 662,77	1 296 034,43		0,10	—
326	408 667,15	1 296 026,58		0,10	—
327	408 671,66	1 296 018,98		0,10	—
328	408 675,58	1 296 010,86		0,10	—
329	408 679,52	1 296 002,74		0,10	—
330	408 683,40	1 295 994,97		0,10	—
331	408 687,31	1 295 987,36		0,10	—
332	408 691,67	1 295 978,72		0,10	—
333	408 695,89	1 295 970,82		0,10	—
334	408 700,66	1 295 963,27		0,10	—
335	408 704,97	1 295 955,22		0,10	—
336	408 709,11	1 295 947,01		0,10	—
337	408 713,50	1 295 939,18		0,10	—
338	408 717,63	1 295 931,43		0,10	—
339	408 721,82	1 295 923,09		0,10	—
340	408 726,17	1 295 915,27		0,10	—
341	408 728,55	1 295 911,02		0,10	—
342	408 727,54	1 295 910,46		0,10	—
343	408 727,77	1 295 907,41		0,10	—
344	408 731,63	1 295 897,79		0,10	—
345	408 737,03	1 295 892,44		0,10	—
346	408 741,12	1 295 888,26		0,10	—
347	408 746,59	1 295 883,31		0,10	—
348	408 752,41	1 295 877,94		0,10	—
349	408 762,29	1 295 868,76		0,10	—
350	408 763,94	1 295 864,36		0,10	—
351	408 766,00	1 295 864,77		0,10	—
352	408 773,02	1 295 867,24		0,10	—
353	408 779,03	1 295 869,66		0,10	—
354	408 784,56	1 295 871,64		0,10	—
355	408 790,80	1 295 873,95		0,10	—
356	408 796,12	1 295 875,84		0,10	—
357	408 799,58	1 295 867,32		0,10	—
358	408 802,99	1 295 858,69		0,10	—
1	408 807,59	1 295 847,62		0,10	—
3. Сведения о характерных точках части (частей) границы объекта					
1	2	3	4	5	6
—	—	—	—	—	—

Прохождение границы		Описание прохождения границы
от точки	до точки	
1	2	3
1	1	На расстоянии 2 метра от оси газопровода

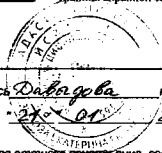
Раздел 4

План границ объекта



Используемые условные знаки и обозначения

1 — граница охранный зоны объекта



Подпись *Давыдова* кадастровый инженер, Е.Е. Давыдова

Дата *27.04.2022* г.

Место для оттиска печати лица, составившего графическое описание объекта землеустройства

Раздел 4

План границ объекта



Используемые условные знаки и обозначения

- 1 — граница охранной зоны объекта
- элемент контура газопровода

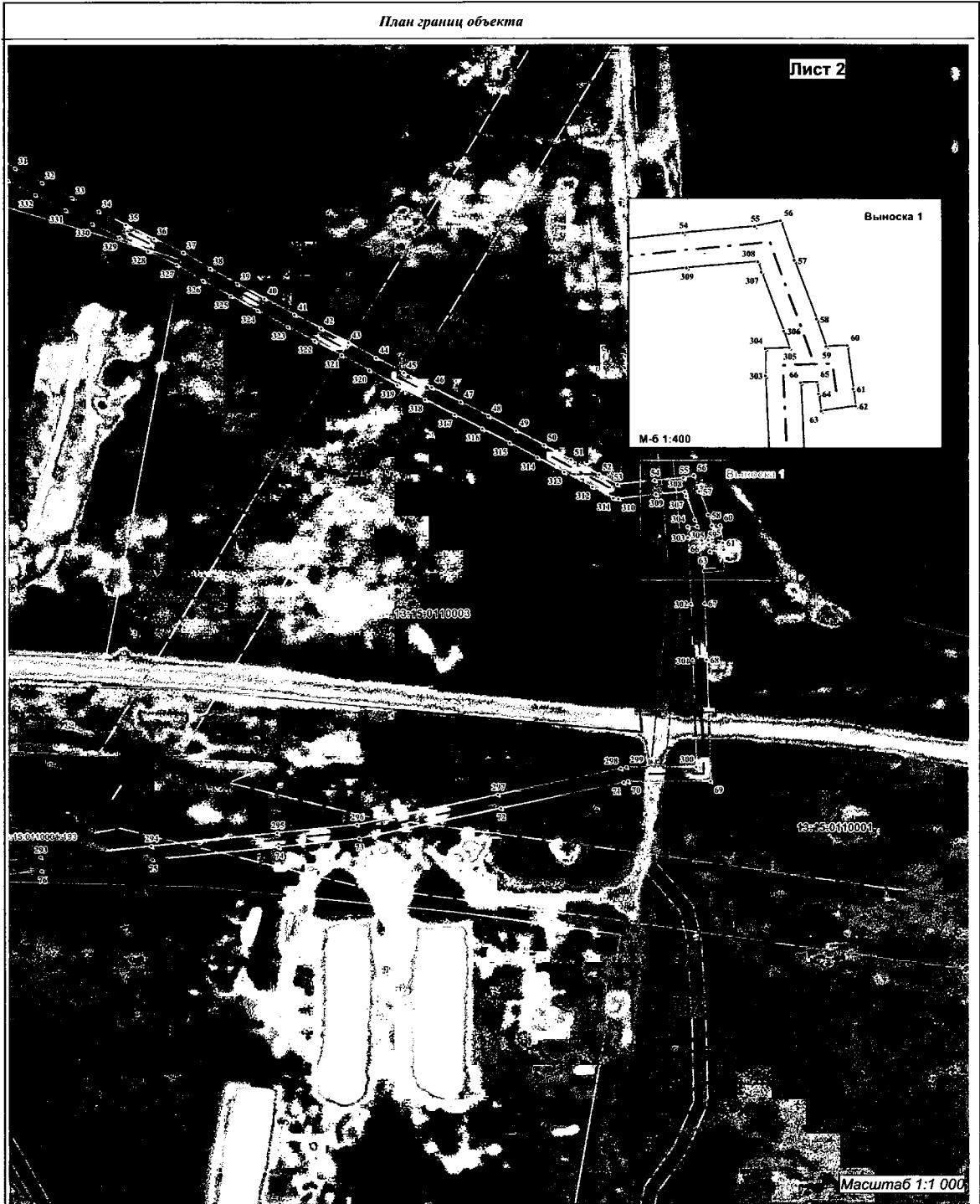
- 13:15:01:10003 — номер кадастрового квартала
- граница кадастрового квартала
- зона с особыми условиями использования территории
- граница земельных участков по сведениям ЕГРН

Подпись: *Е.Е. Давыдова* кадастровый инженер, Е.Е. Давыдова
 Дата: 27.01.2022 г.

Место для оттиска печати лица, составившего графическое описание объекта землеустройства

Раздел 4

План границ объекта



Используемые условные знаки и обозначения

- | | | | |
|---------------|-------------------------------|---------------|---|
| 1 ————— | граница охранной зоны объекта | 13:15:0110003 | номер кадастрового квартала |
| — — — — — | границы кадастрового квартала | ————— | граница кадастрового квартала |
| — · — · — · — | элементы контура газопровода | ————— | зона с особыми условиями использования территории |
| | | 256 | граница земельных участков по сведениям ЕГРН |

Подпись: *Е.Е. Давыдова* кадастровый инженер, Е.Е. Давыдова

Дата: "21.08" 2022 г.

Место для оттиска печати лица, составившего графическое описание объекта землеустройства

Раздел 4

План границ объекта



Используемые условные знаки и обозначения

- 1 — граница охранной зоны объекта
- — — — — граница участка газопровода

- 13:15:0110003 номер кадастрового квартала
- — — — — граница кадастрового квартала
- — — — — зона с особыми условиями использования территории
- 255 | граница земельных участков по сведениям ЕГРН

Подпись *Давыдова* кадастровый инженер, Е.Е. Давыдова
 Дата *21.01.2022* г.

Место для оттиска печати лица, составившего графическое описание объекта землеустройства

Раздел 4

План границ объекта



Лист 4

Используемые условные знаки и обозначения

- 1 — граница охранной зоны объекта
- граница газопровода

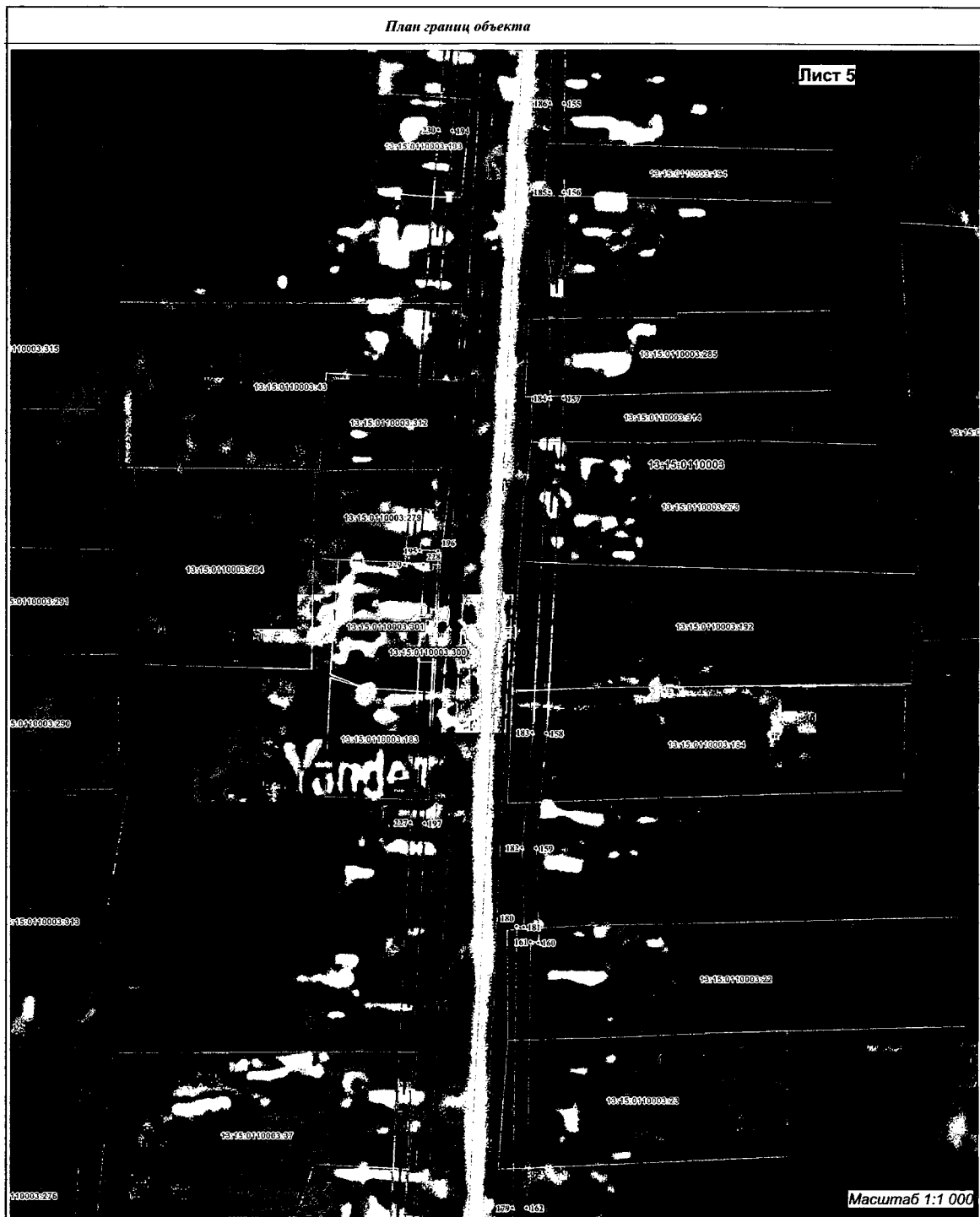
- 13:15:0110003 — номер кадастрового квартала
- граница кадастрового квартала
- зона с особыми условиями использования территории
- 255 — граница земельных участков по сведениям ЕГРН

Подпись *Е.Е. Давыдова* кадастровый инженер, Е.Е. Давыдова
 Дата "24" "04" 2022 г.

Место для оттиска печати лица, составившего графическое описание объекта землеустройства

Раздел 4

План границ объекта



Используемые условные знаки и обозначения

- 1 — граница охранной зоны объекта
- элемент контура газопровода

- 13:15:0110003 — номер кадастрового квартала
- граница кадастрового квартала
- зона с особыми условиями использования территории
- 255 — граница земельных участков по сведениям ЕГРН

Подпись *Давыдова* | кадастровый инженер, Е.Е. Давыдова
 Дата *21.01* 2022 г.

Место для оттиска печати п/ца, составившего графическое описание объекта землеустройства

Раздел 4

План границ объекта



Лист 6
13:15:01:10003:23

Масштаб 1:1 000

Используемые условные знаки и обозначения

- 1 — граница охранной зоны объекта
- граница кадастрового квартала
- граница кадастрового квартала
- граница кадастрового квартала

- 13:15:01:10003 — номер кадастрового квартала
- граница кадастрового квартала
- зона с особыми условиями использования территории
- 255 — граница земельных участков по сведениям ЕГРН

Подпись *Е.Е. Давыдова* кадастровый инженер, Е.Е. Давыдова
Дата *21.01.2022* г.

Место для оттиска печати лица, составившего графическое описание объекта землеустройства