



**ПРАВИТЕЛЬСТВО  
РЕСПУБЛИКИ МОРДОВИЯ  
ПОСТАНОВЛЕНИЕ**

от 11.08.2022

№ 547

г. Саранск

Об утверждении границы охранной  
зоны газораспределительной сети

В соответствии с постановлением Правительства Российской Федерации от 20 ноября 2000 г. № 878 «Об утверждении Правил охраны газораспределительных сетей» и на основании ходатайства акционерного общества «Газпром газораспределение Саранск» Правительство Республики Мордовия **п о с т а н о в л я е т**:

1. Утвердить границы охранной зоны объекта «Газопровод низкого давления по ул. Молодежная с. Черемешево Лямбирского района», назначение: 7.7. Сооружения трубопроводного транспорта, протяженность 1797 м, адрес объекта: Республика Мордовия, Лямбирский район, с. Черемешево, ул. Молодежная, кадастровый номер 13:15:0111004:2631, находящегося в собственности акционерного общества «Газпром газораспределение Саранск», площадью 7259 кв. м согласно приложению.

2. Установить ограничения (обременения) на земельные участки, входящие в охранную зону газораспределительной сети, указанной в приложении к настоящему постановлению, определив условия их использования в соответствии с Правилами охраны газораспределительных сетей, утвержденными постановлением Правительства Российской Федерации от 20 ноября 2000 г. № 878.

3. Настоящее постановление вступает в силу со дня его официального

Исполняющий обязанности  
Председателя Правительства  
Республики Мордовия



**И. ФРЕЙДИН**

**Приложение**  
к постановлению Правительства  
Республики Мордовия  
от 11 августа 2022 г. № 547

**ОПИСАНИЕ МЕСТОПОЛОЖЕНИЯ ГРАНИЦ**  
*Зона с особыми условиями использования территории - охранная зона  
газораспределительной сети «Газопровод низкого давления по  
ул. Молодежная с. Черемешево Лямбирского района»*

(наименование объекта, местоположение границ которого описано (далее - объект))

**Раздел 1**

Сведения об объекте		
№ п/п	Характеристики объекта	Описание характеристик
1	2	3
1	Местоположение объекта	Республика Мордовия, Лямбирский р-н, Черемешево с
2	Площадь объекта ± величина погрешности определения площади (P ± ΔP)	7 259 м <sup>2</sup> ± 30 м <sup>2</sup>

## ОПИСАНИЕ МЕСТОПОЛОЖЕНИЯ ГРАНИЦ

**Зона с особыми условиями использования территории - охранная зона газораспределительной сети "Газопровод низкого давления по ул. Молодежная с. Черемішево Лямбирского района"**

(наименование объекта, местоположение границ которого описано далее - объект)

### Раздел 1

#### Сведения об объекте

№ п/п	Характеристики объекта	Описание характеристик
1	2	3
3	Иные характеристики объекта	<p>Вид объекта реестра границ: Зона с особыми условиями использования территории</p> <p>Содержание ограничений использования объектов недвижимости в пределах зоны или территории: Ограничения использования объектов недвижимости в границах зоны с особыми условиями использования территории предусмотрены Постановлением Правительства РФ от 20 ноября 2000 г. № 878 "Об утверждении Правил охраны газораспределительных сетей":</p> <p>"14. На земельные участки, входящие в охранные зоны газораспределительных сетей, в целях предупреждения их повреждения или нарушения условий их нормальной эксплуатации налагаются ограничения (обременения), которыми запрещается лицам, указанным в пункте 2 настоящих Правил:</p> <p>а) строить объекты жилищно-гражданского и производственного назначения;</p> <p>б) сносить и реконструировать мосты, коллекторы, автомобильные и железные дороги с расположенными на них газораспределительными сетями без предварительного выноса этих газопроводов по согласованию с эксплуатационными организациями;</p> <p>в) разрушать берегоукрепительные сооружения, водопропускные устройства, земляные и иные сооружения, предохраняющие газораспределительные сети от разрушений;</p> <p>г) перемещать, повреждать, засыпать и уничтожать опознавательные знаки, контрольно-измерительные пункты и другие устройства газораспределительных сетей;</p> <p>д) устраивать свалки и склады, разливать растворы кислот, солей, щелочей и других химически активных веществ;</p> <p>е) огораживать и перегораживать охранные зоны, препятствовать доступу персонала эксплуатационных организаций к газораспределительным сетям, проведению обслуживания и устранению повреждений газораспределительных сетей;</p> <p>ж) разводить огонь и размещать источники огня;</p> <p>з) рыть погребов, копать и обрабатывать почву сельскохозяйственными и мелиоративными орудиями и механизмами на глубину более 0,3 метра;</p> <p>и) открывать калитки и двери газорегуляторных пунктов, станций катодной и дренажной защиты, люки подземных колодцев, включать или отключать электроснабжение средств связи, освещения и систем телемеханики;</p> <p>к) набрасывать, приставлять и привязывать к опорам и надземным газопроводам, ограждениям и зданиям газораспределительных сетей посторонние предметы, лестницы, влезать на них;</p> <p>л) самовольно подключаться к газораспределительным сетям.</p> <p>Наименование охраняемого объекта: Газопровод низкого давления по ул. Молодежная с. Черемішево Лямбирского района</p>

## Раздел 2

Сведения о местоположении границ объекта					
1. Система координат <u>СК-13</u>					
2. Сведения о характерных точках границ объекта					
Обозначение характерных точек границ	Координаты, м		Метод определения координат характерной точки	Средняя квадратическая погрешность положения характерной точки (Мт), м	Описание обозначения точки на местности (при наличии)
	X	Y			
1	2	3	4	5	6
1	400 688,81	1 284 792,62	Аналитический метод	0,10	—
2	400 696,36	1 284 794,33		0,10	
3	400 703,23	1 284 795,69		0,10	
4	400 711,55	1 284 797,33		0,10	
5	400 723,84	1 284 800,12		0,10	
6	400 735,00	1 284 802,07		0,10	
7	400 740,50	1 284 802,92		0,10	
8	400 739,89	1 284 806,87		0,10	
9	400 734,34	1 284 806,01		0,10	
10	400 723,06	1 284 804,04		0,10	
11	400 710,72	1 284 801,25		0,10	
12	400 702,45	1 284 799,61		0,10	
13	400 695,52	1 284 798,25		0,10	
14	400 687,95	1 284 796,52		0,10	
15	400 680,15	1 284 794,87		0,10	
16	400 672,45	1 284 793,37		0,10	
17	400 664,08	1 284 791,64		0,10	
18	400 656,48	1 284 789,94		0,10	
19	400 648,74	1 284 788,44		0,10	
20	400 640,11	1 284 786,55		0,10	
21	400 632,10	1 284 784,80		0,10	
22	400 624,16	1 284 783,24		0,10	
23	400 616,48	1 284 781,42		0,10	
24	400 608,52	1 284 779,78		0,10	
25	400 601,11	1 284 778,10		0,10	
26	400 592,66	1 284 776,12		0,10	
27	400 590,83	1 284 775,60		0,10	
28	400 583,40	1 284 773,74		0,10	
29	400 577,76	1 284 772,18		0,10	
30	400 570,34	1 284 770,15		0,10	
31	400 563,22	1 284 768,32		0,10	
32	400 440,28	1 284 731,22		0,10	
33	400 428,72	1 284 727,45		0,10	
34	400 350,31	1 284 701,64		0,10	
35	400 223,17	1 284 660,32		0,10	
36	400 224,41	1 284 656,52		0,10	
37	400 351,55	1 284 697,84		0,10	
38	400 427,89	1 284 722,97		0,10	
39	400 429,37	1 284 716,72		0,10	
40	400 430,71	1 284 711,78		0,10	
41	400 433,28	1 284 703,46		0,10	
42	400 436,02	1 284 695,39		0,10	
43	400 220,14	1 284 627,53		0,10	
44	400 190,81	1 284 618,96		0,10	
45	400 191,77	1 284 614,13		0,10	
46	400 168,56	1 284 608,79		0,10	
47	400 162,06	1 284 614,97		0,10	
48	400 153,36	1 284 623,22		0,10	

## Раздел 2

Сведения о местоположении границ объекта					
1	2	3	4	5	6
49	400 146,85	1 284 629,41		0,10	
50	400 144,78	1 284 634,74		0,10	
51	400 138,15	1 284 632,82		0,10	
52	400 118,63	1 284 625,69		0,10	
53	400 107,59	1 284 621,35		0,10	
54	400 107,30	1 284 613,48		0,10	
55	400 106,89	1 284 606,20		0,10	
56	400 105,04	1 284 598,69		0,10	
57	400 103,85	1 284 593,21		0,10	
58	400 102,91	1 284 589,47		0,10	
59	400 100,63	1 284 586,72		0,10	
60	400 098,29	1 284 584,11		0,10	
61	400 094,34	1 284 582,17		0,10	
62	400 090,41	1 284 580,25		0,10	
63	400 086,84	1 284 578,56		0,10	
64	400 081,78	1 284 576,29		0,10	
65	400 078,31	1 284 574,66		0,10	
66	400 075,46	1 284 573,34		0,10	
67	400 071,62	1 284 574,76		0,10	
68	400 067,93	1 284 576,53		0,10	
69	400 063,82	1 284 578,31		0,10	
70	400 059,73	1 284 579,88		0,10	
71	400 054,89	1 284 581,91		0,10	
72	400 050,12	1 284 580,17		0,10	
73	400 045,92	1 284 578,80		0,10	
74	400 041,29	1 284 577,28		0,10	
75	400 036,74	1 284 575,47		0,10	
76	400 023,58	1 284 570,71		0,10	
77	400 024,94	1 284 566,95	Аналитический метод	0,10	—
78	400 038,16	1 284 571,73		0,10	
79	400 042,65	1 284 573,52		0,10	
80	400 047,16	1 284 575,00		0,10	
81	400 051,42	1 284 576,39		0,10	
82	400 054,79	1 284 577,61		0,10	
83	400 058,25	1 284 576,16		0,10	
84	400 062,30	1 284 574,61		0,10	
85	400 066,27	1 284 572,89		0,10	
86	400 070,06	1 284 571,08		0,10	
87	400 075,62	1 284 569,00		0,10	
88	400 080,01	1 284 571,04		0,10	
89	400 083,44	1 284 572,65		0,10	
90	400 088,52	1 284 574,92		0,10	
91	400 092,15	1 284 576,65		0,10	
92	400 096,10	1 284 578,57		0,10	
93	400 100,75	1 284 580,87		0,10	
94	400 103,65	1 284 584,10		0,10	
95	400 106,57	1 284 587,61		0,10	
96	400 107,75	1 284 592,29		0,10	
97	400 108,94	1 284 597,79		0,10	
98	400 110,87	1 284 605,60		0,10	
99	400 111,30	1 284 613,30		0,10	
100	400 111,49	1 284 618,59		0,10	
101	400 120,05	1 284 621,95		0,10	
102	400 139,39	1 284 629,02		0,10	
103	400 142,38	1 284 629,88		0,10	
104	400 143,49	1 284 627,09		0,10	

## Раздел 2

Сведения о местоположении границ объекта							
1	2	3	4	5	6		
105	400 150,60	1 284 620,32	Аналитический метод	0,10	—		
106	400 159,30	1 284 612,07		0,10			
107	400 167,41	1 284 604,39		0,10			
108	400 196,45	1 284 611,11		0,10			
109	400 195,45	1 284 616,14		0,10			
110	400 221,30	1 284 623,71		0,10			
111	400 441,12	1 284 692,81		0,10			
112	400 437,08	1 284 704,70		0,10			
113	400 434,55	1 284 712,90		0,10			
114	400 433,25	1 284 717,70		0,10			
115	400 431,71	1 284 724,22		0,10			
116	400 441,48	1 284 727,40		0,10			
117	400 564,30	1 284 764,46		0,10			
118	400 571,36	1 284 766,29		0,10			
119	400 578,82	1 284 768,32		0,10			
120	400 584,42	1 284 769,88		0,10			
121	400 591,85	1 284 771,74		0,10			
122	400 593,66	1 284 772,24		0,10			
123	400 602,01	1 284 774,20		0,10			
124	400 609,36	1 284 775,88		0,10			
125	400 617,34	1 284 777,52		0,10			
126	400 625,00	1 284 779,32		0,10			
127	400 632,92	1 284 780,88		0,10			
128	400 640,97	1 284 782,65		0,10			
129	400 649,54	1 284 784,52		0,10			
130	400 657,30	1 284 786,02		0,10			
131	400 664,92	1 284 787,72		0,10			
132	400 673,23	1 284 789,45		0,10			
133	400 680,95	1 284 790,95		0,10			
1	400 688,81	1 284 792,62		0,10			
134	399 945,62	1 284 609,78		Аналитический метод		0,10	—
135	399 948,95	1 284 611,99				0,10	
136	399 940,42	1 284 624,80				0,10	
137	399 949,57	1 284 630,02	0,10				
138	399 947,59	1 284 633,50	0,10				
139	399 936,64	1 284 627,25	0,10				
140	399 930,06	1 284 624,09	0,10				
141	399 857,83	1 284 732,40	0,10				
142	399 859,23	1 284 733,30	0,10				
143	399 844,97	1 284 771,91	0,10				
144	399 841,22	1 284 770,52	0,10				
145	399 854,37	1 284 734,94	0,10				
146	399 852,23	1 284 733,58	0,10				
147	399 926,55	1 284 622,15	0,10				
148	399 912,47	1 284 613,39	0,10				
149	399 905,68	1 284 609,38	0,10				
150	399 908,75	1 284 602,65	0,10				
151	399 912,39	1 284 604,31	0,10				
152	399 910,82	1 284 607,76	0,10				
153	399 914,55	1 284 609,97	0,10				
154	399 928,81	1 284 618,84	0,10				
155	399 929,46	1 284 617,90	0,10				
156	399 932,74	1 284 620,18	0,10				
157	399 932,35	1 284 620,75	0,10				
158	399 936,87	1 284 622,92	0,10				
134	399 945,62	1 284 609,78	0,10				

## Раздел 2

Сведения о местоположении границ объекта					
1	2	3	4	5	6
159	401 030,14	1 284 642,30	Аналитический метод	0,10	—
160	400 985,43	1 284 707,34		0,10	
161	400 977,82	1 284 701,52		0,10	
162	400 969,33	1 284 706,95		0,10	
163	400 971,91	1 284 708,69		0,10	
164	400 972,50	1 284 710,10		0,10	
165	400 971,91	1 284 711,51		0,10	
166	400 952,28	1 284 730,69		0,10	
167	400 958,08	1 284 747,76		0,10	
168	400 932,79	1 284 766,07		0,10	
169	400 928,06	1 284 769,41		0,10	
170	400 921,83	1 284 773,15		0,10	
171	400 914,37	1 284 777,43		0,10	
172	400 908,96	1 284 780,22		0,10	
173	400 903,88	1 284 782,68		0,10	
174	400 906,19	1 284 791,49		0,10	
175	400 902,33	1 284 792,51		0,10	
176	400 899,99	1 284 783,64		0,10	
177	400 899,46	1 284 780,77		0,10	
178	400 900,97	1 284 779,64		0,10	
179	400 907,18	1 284 776,64		0,10	
180	400 912,45	1 284 773,91		0,10	
181	400 919,81	1 284 769,69		0,10	
182	400 925,88	1 284 766,05		0,10	
183	400 930,47	1 284 762,81		0,10	
184	400 953,34	1 284 746,26		0,10	
185	400 947,68	1 284 729,59		0,10	
186	400 967,32	1 284 710,41		0,10	
187	400 964,24	1 284 708,42		0,10	
188	400 963,64	1 284 706,94		0,10	
189	400 964,17	1 284 705,48		0,10	
190	400 978,02	1 284 696,64		0,10	
191	400 984,51	1 284 701,60		0,10	
192	401 026,84	1 284 640,03		0,10	
159	401 030,14	1 284 642,30	0,10		
193	399 846,55	1 284 631,17	0,10		
194	399 827,96	1 284 662,64	0,10		
195	399 807,03	1 284 651,86	0,10		
196	399 778,81	1 284 698,44	0,10		
197	399 775,59	1 284 703,72	0,10		
198	399 778,00	1 284 704,47	0,10		
199	399 778,82	1 284 704,97	0,10		
200	399 779,41	1 284 706,38	0,10		
201	399 779,22	1 284 707,23	0,10		
202	399 761,06	1 284 746,05	0,10		
203	399 757,44	1 284 744,35	0,10		
204	399 774,63	1 284 707,61	0,10		
205	399 772,03	1 284 706,81	0,10		
206	399 771,21	1 284 706,31	0,10		
207	399 770,62	1 284 704,90	0,10		
208	399 770,88	1 284 703,91	0,10		
209	399 772,28	1 284 701,44	0,10		
210	399 775,39	1 284 696,36	0,10		
211	399 805,55	1 284 646,60	0,10		
212	399 826,44	1 284 657,36	0,10		
213	399 843,11	1 284 629,14	0,10		
			Аналитический метод		—

## Раздел 2

Сведения о местоположении границ объекта							
1	2	3	4	5	6		
193	399 846,55	1 284 631,17	Аналитический метод	0,10	—		
214	400 849,74	1 284 754,51	Аналитический метод	0,10	—		
215	400 849,88	1 284 758,51		0,10			
216	400 829,89	1 284 759,23		0,10			
217	400 830,29	1 284 770,43		0,10			
218	400 748,59	1 284 771,84		0,10			
219	400 738,85	1 284 772,07		0,10			
220	400 735,99	1 284 771,96		0,10			
221	400 736,14	1 284 767,97		0,10			
222	400 738,87	1 284 768,07		0,10			
223	400 748,51	1 284 767,84		0,10			
224	400 826,15	1 284 766,51		0,10			
225	400 825,75	1 284 755,37		0,10			
214	400 849,74	1 284 754,51		0,10			
3. Сведения о характерных точках части (частей) границы объекта							
1	2	3		4		5	6
—	—	—	—	—	—		





Прохождение границы		Описание прохождения границы
от точки	до точки	
<b>1</b>	<b>2</b>	<b>3</b>
1	1	на расстоянии 2 метров от оси газопровода
134	134	на расстоянии 2 метров от оси газопровода
159	159	на расстоянии 2 метров от оси газопровода
193	193	на расстоянии 2 метров от оси газопровода
214	214	на расстоянии 2 метров от оси газопровода

Раздел 4

План границ объекта

Обзорная схема



Масштаб 1:5000

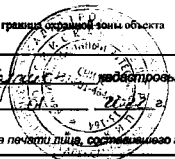
Используемые условные знаки и обозначения

 граница охранной зоны объекта

Подпись И.А. Казакова инженер, И.А. Казакова

Дата " 25 " 2012 г.

Место для отписки печати лица, составившего графическое описание объекта землеустройства

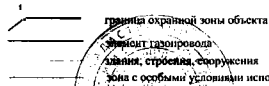


## Раздел 4

## План границ объекта



## Используемые условные знаки и обозначения



граница охранной зоны объекта  
 объект газопровода  
 линия, стрелка, сооружения  
 зона с особыми условиями использования территории

13:15:011004 номер кадастрового квартала  
 граница кадастрового квартала  
 граница земельных участков по сведениям ЕГРН  
 13:15:011004.2679 кадастровый номер земельного участка

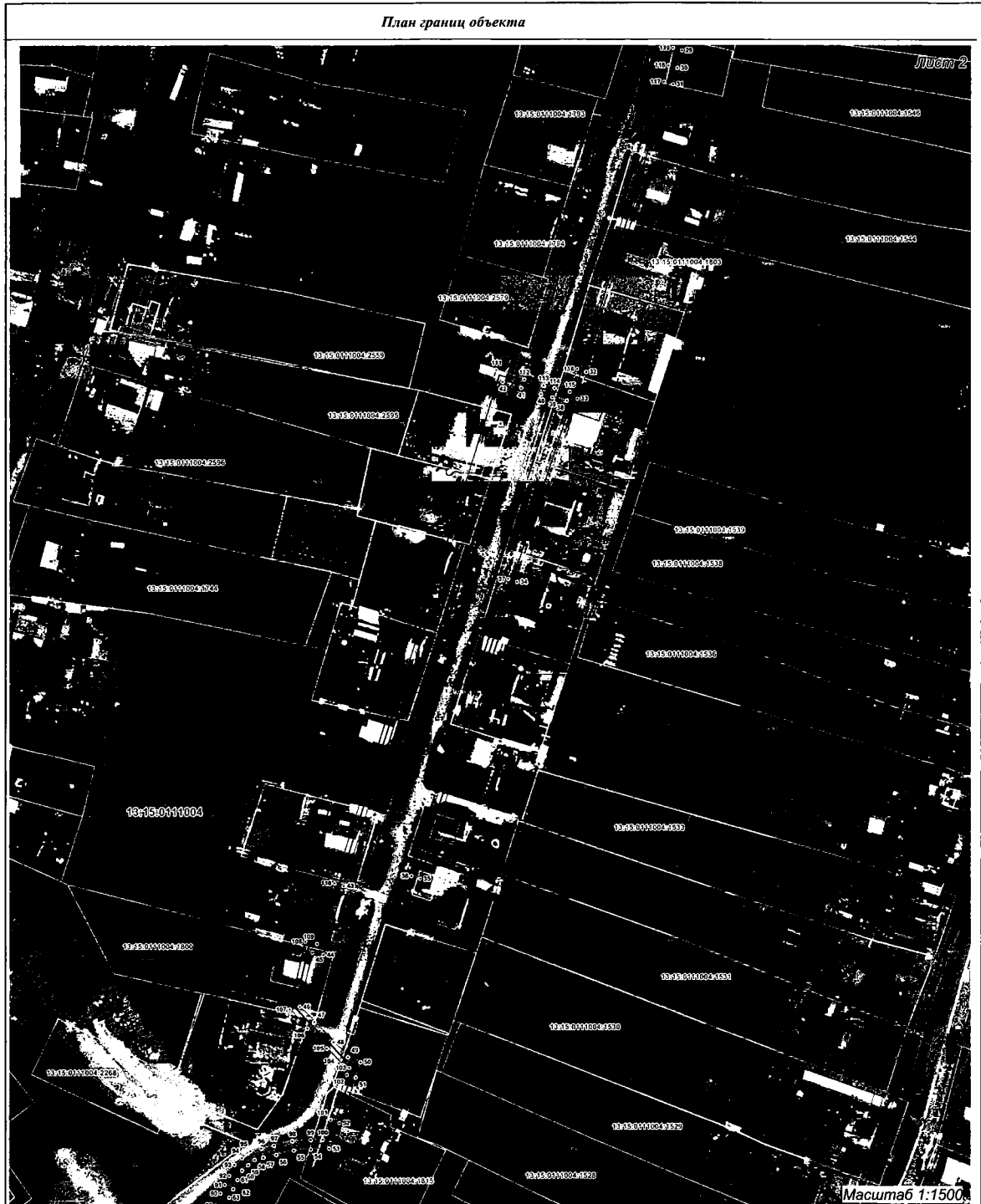
Подпись  кадастровый инженер, И.А. Казакова

Дата "25" 01 2022 г.


Место для оттиска печати лица, составившего графическое описание объекта землеустройства

## Раздел 4

## План границ объекта



## Используемые условные знаки и обозначения

	граница охранной зоны объекта	13:15:0111004	номер кадастрового квартала
	элемент газопровода		граница кадастрового квартала
	здания, строения, сооружения		граница земельных участков по сведениям ЕГРН
	зона с особыми условиями использования территории	13:15:0111004:2679	кадастровый номер земельного участка

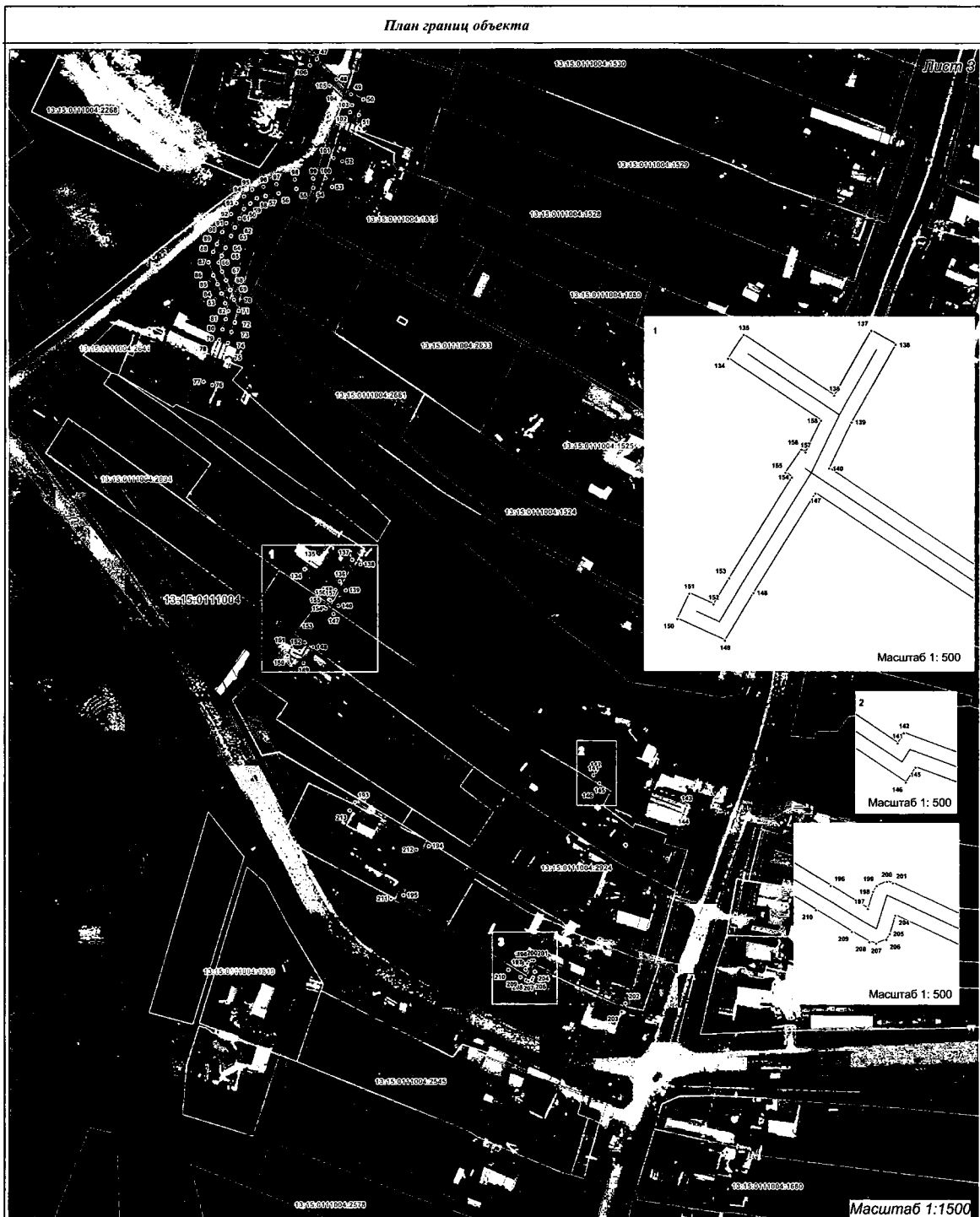
Подпись И.А. Казакова кадастровый инженер, И.А. Казакова

Дата "25" июля 2025 г.

Место для оттиска печати лица, составившего графическое описание объекта землеустройства

Раздел 4

План границ объекта



Используемые условные знаки и обозначения

	граница охранной зоны объекта	13:15:0111004	номер кадастрового квартала
	элемент газопровода		граница кадастрового квартала
	здания, строения, сооружения		граница земельных участков по сведениям ЕГРН
	зоны с особыми условиями использования территории	13:15:0111004:2679	кадастровый номер земельного участка

Подпись кадастровый инженер, И.А. Казакова

Дата " 25 " 01 " 2022 г.

Место для отписки печатного знака, обеспечивающего графическое описание объекта землеустройства

