



**ПРАВИТЕЛЬСТВО
РЕСПУБЛИКИ МОРДОВИЯ
ПОСТАНОВЛЕНИЕ**

от 11.08.2022

№ 550

г. Саранск

Об утверждении границы охранной
зоны газораспределительной сети

В соответствии с постановлением Правительства Российской Федерации от 20 ноября 2000 г. № 878 «Об утверждении Правил охраны газораспределительных сетей» и на основании ходатайства акционерного общества «Газпром газораспределение Саранск» Правительство Республики Мордовия **п о с т а н о в л я е т**:

1. Утвердить границы охранной зоны объекта «Газопровод низкого давления по ул. Спортивная с. Лямбиров Лямбирского района», назначение: 7.7. Сооружения трубопроводного транспорта, протяженность 1258 м, адрес объекта: Республика Мордовия, Лямбирский район, с. Лямбиров, ул. Спортивная, кадастровый номер 13:15:0111005:9633, находящегося в собственности акционерного общества «Газпром газораспределение Саранск», площадью 5082 кв. м согласно приложению.

2. Установить ограничения (обременения) на земельные участки, входящие в охранную зону газораспределительной сети, указанной в приложении к настоящему постановлению, определив условия их использования в соответствии с Правилами охраны газораспределительных сетей, утвержденными постановлением Правительства Российской Федерации от 20 ноября 2000 г. № 878.

3. Настоящее постановление вступает в силу со дня его официального опубликования.

Исполняющий обязанности
Председателя Правительства
Республики Мордовия



И. ФРЕЙДИН

Приложение
к постановлению Правительства
Республики Мордовия
от 11 августа 2022 г. № 550

ОПИСАНИЕ МЕСТОПОЛОЖЕНИЯ ГРАНИЦ
*Зона с особыми условиями использования территории - охранная зона
газораспределительной сети «Газопровод низкого давления по
ул. Спортивная с. Лямбиров Лямбирского района»*

(наименование объекта, местоположение границ которого описано (далее - объект))

Раздел 1

Сведения об объекте

№ п/п	Характеристики объекта	Описание характеристик
1	2	3
1	Местоположение объекта	Республика Мордовия, Лямбирский р-н, Лямбиров с
2	Площадь объекта ± величина погрешности определения площади (Р ± ΔР)	5 082 м ² ± 25 м ²
3	Иные характеристики объекта	<p>Вид объекта реестра границ: Зона с особыми условиями использования территории</p> <p>Содержание ограничений использования объектов недвижимости в пределах зоны или территории: Ограничения использования объектов недвижимости в границах зоны с особыми условиями использования территории предусмотрены Постановлением Правительства РФ от 20 ноября 2000 г. № 878 "Об утверждении Правил охраны газораспределительных сетей":</p> <p>"14. На земельные участки, входящие в охранные зоны газораспределительных сетей, в целях предупреждения их повреждения или нарушения условий их нормальной эксплуатации налагаются ограничения (обременения), которыми запрещается лицам, указанным в пункте 2 настоящих Правил:</p> <p>а) строить объекты жилищно-гражданского и производственного назначения;</p> <p>б) сносить и реконструировать мосты, коллекторы, автомобильные и железные дороги с расположенными на них газораспределительными сетями без предварительного выноса этих газопроводов по согласованию с эксплуатационными организациями;</p> <p>в) разрушать берегоукрепительные сооружения, водопропускные устройства, земляные и иные сооружения, предохраняющие газораспределительные сети от разрушений;</p> <p>г) перемещать, повреждать, засыпать и уничтожать опознавательные знаки, контрольно-измерительные пункты и другие устройства газораспределительных сетей;</p> <p>д) устраивать свалки и склады, разливать растворы кислот, солей, щелочей и других химически активных веществ;</p> <p>е) огораживать и перегораживать охранные зоны, препятствовать доступу персонала эксплуатационных организаций к газораспределительным сетям, проведению обслуживания и устранению повреждений газораспределительных сетей;</p> <p>ж) разводить огонь и размещать источники огня;</p> <p>з) рыть погребов, копать и обрабатывать почву сельскохозяйственными и мелиоративными орудиями и механизмами на глубину более 0,3 метра;</p> <p>и) открывать калитки и двери газорегуляторных пунктов, станций катодной и дренажной защиты, люки подземных колодцев, включать или отключать электроснабжение средств связи, освещения и систем телемеханики;</p> <p>к) набрасывать, приставлять и привязывать к опорам и надземным газопроводам, ограждениям и зданиям газораспределительных сетей посторонние предметы, лестницы, влезать на них;</p> <p>л) самовольно подключаться к газораспределительным сетям.</p> <p>Наименование охраняемого объекта: Газопровод низкого давления по ул. Спортивная с. Лямбиров Лямбирского района</p>

Раздел 2

Сведения о местоположении границ объекта					
1. Система координат МСК-13, зона 1					
2. Сведения о характерных точках границ объекта					
Обозначение характерных точек границ	Координаты, м		Метод определения координат характерной точки	Средняя квадратическая погрешность положения характерной точки (Мт), м	Описание обозначения точки на местности (при наличии)
	X	Y			
1	2	3	4	5	6
1	404 123,56	1 285 176,40	Метод спутниковых геодезических измерений (определений)	0,10	—
2	404 110,67	1 285 227,12		0,10	—
3	404 114,44	1 285 228,22		0,10	—
4	404 105,79	1 285 259,88		0,10	—
5	404 103,04	1 285 259,69		0,10	—
6	404 099,42	1 285 273,42		0,10	—
7	404 096,17	1 285 287,96		0,10	—
8	404 095,39	1 285 287,83		0,10	—
9	404 091,87	1 285 301,09		0,10	—
10	404 085,93	1 285 324,06		0,10	—
11	404 070,50	1 285 389,32		0,10	—
12	404 071,47	1 285 389,74		0,10	—
13	404 068,59	1 285 402,01		0,10	—
14	404 063,27	1 285 428,70		0,10	—
15	404 059,58	1 285 447,17		0,10	—
16	404 055,87	1 285 465,12		0,10	—
17	404 045,90	1 285 515,65		0,10	—
18	404 047,59	1 285 516,35		0,10	—
19	404 008,84	1 285 685,30		0,10	—
20	404 000,48	1 285 725,45		0,10	—
21	404 001,62	1 285 726,68		0,10	—
22	403 998,62	1 285 729,43		0,10	—
23	403 996,13	1 285 726,72		0,10	—
24	404 004,94	1 285 684,44		0,10	—
25	404 042,93	1 285 518,75		0,10	—
26	404 041,34	1 285 518,09		0,10	—
27	404 051,95	1 285 464,32		0,10	—
28	404 055,66	1 285 446,37		0,10	—
29	404 059,35	1 285 427,94		0,10	—
30	404 064,67	1 285 401,17		0,10	—
31	404 066,71	1 285 392,04		0,10	—
32	404 065,84	1 285 391,66		0,10	—
33	404 082,05	1 285 323,10		0,10	—
34	404 088,01	1 285 300,07		0,10	—
35	404 092,47	1 285 283,27		0,10	—
36	404 093,09	1 285 283,38		0,10	—
37	404 095,54	1 285 272,46		0,10	—
38	404 100,00	1 285 255,47		0,10	—
39	404 102,79	1 285 255,66		0,10	—
40	404 109,54	1 285 230,96		0,10	—
41	404 105,85	1 285 229,88		0,10	—
42	404 119,68	1 285 175,43		0,10	—
1	404 123,56	1 285 176,40		0,10	—
43	404 114,79	1 285 482,71		0,10	—
44	404 109,72	1 285 523,84		0,10	—
45	404 113,26	1 285 524,46		0,10	—
46	404 108,79	1 285 553,21		0,10	—
47	404 093,73	1 285 550,45	0,10	—	

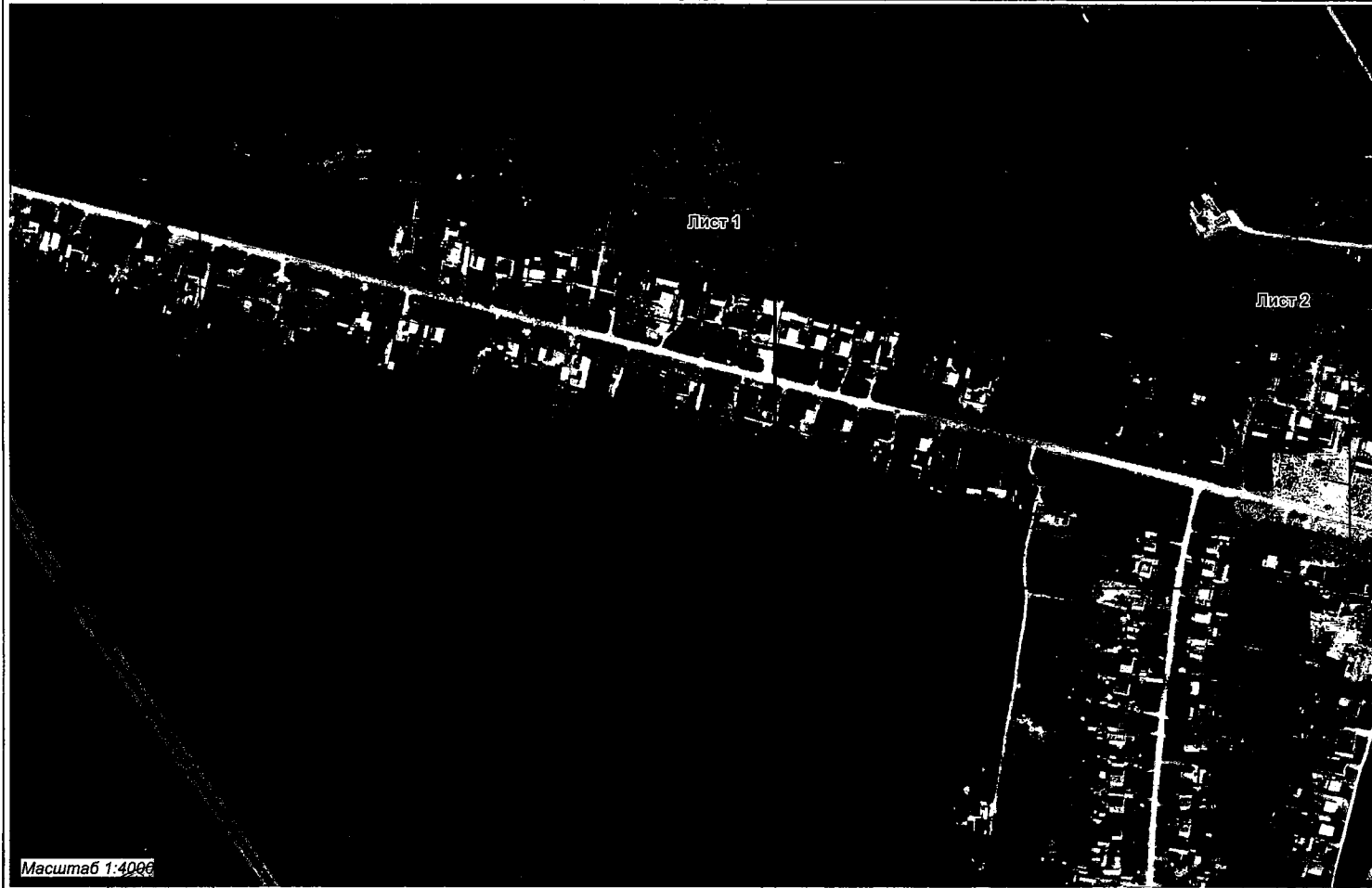
Раздел 2

Сведения о местоположении границ объекта						
1	2	3	4	5	6	
48	404 070,53	1 285 650,27	Метод спутниковых геодезических измерений (определений)	0,10	—	
49	404 052,21	1 285 727,67		0,10	—	
50	404 044,35	1 285 760,87		0,10	—	
51	404 035,87	1 285 794,66		0,10	—	
52	404 023,72	1 285 843,55		0,10	—	
53	404 019,83	1 285 842,59		0,10	—	
54	404 031,99	1 285 793,69		0,10	—	
55	404 040,47	1 285 759,93		0,10	—	
56	404 048,31	1 285 726,75		0,10	—	
57	404 066,63	1 285 649,35		0,10	—	
58	404 090,69	1 285 545,83		0,10	—	
59	404 105,47	1 285 548,53		0,10	—	
60	404 108,70	1 285 527,72		0,10	—	
61	404 105,28	1 285 527,12		0,10	—	
62	404 110,84	1 285 482,20		0,10	—	
43	404 114,79	1 285 482,71		0,10	—	
63	403 920,18	1 285 915,84		0,10	—	
64	403 907,70	1 286 008,58		0,10	—	
65	403 906,34	1 286 016,22		0,10	—	
66	403 900,83	1 286 041,72		0,10	—	
67	403 896,03	1 286 066,54		0,10	—	
68	403 893,94	1 286 078,90		0,10	—	
69	403 891,36	1 286 090,95		0,10	—	
70	403 888,73	1 286 103,38		0,10	—	
71	403 887,61	1 286 109,49		0,10	—	
72	403 884,94	1 286 121,93		0,10	—	
73	403 882,48	1 286 134,08		0,10	—	
74	403 880,10	1 286 146,44		0,10	—	
75	403 877,43	1 286 158,83		0,10	—	
76	403 874,71	1 286 173,26		0,10	—	
77	403 863,85	1 286 171,21		0,10	—	
78	403 855,32	1 286 161,47		0,10	—	
79	403 847,27	1 286 154,55		0,10	—	
80	403 840,18	1 286 152,58		0,10	—	
81	403 841,25	1 286 148,71		0,10	—	
82	403 849,21	1 286 150,93		0,10	—	
83	403 858,10	1 286 158,59		0,10	—	
84	403 866,01	1 286 167,55		0,10	—	
85	403 871,47	1 286 168,58		0,10	—	
86	403 873,51	1 286 158,03		0,10	—	
87	403 876,18	1 286 145,60		0,10	—	
88	403 878,54	1 286 133,36		0,10	—	
89	403 881,02	1 286 121,11		0,10	—	
90	403 883,69	1 286 108,67		0,10	—	
91	403 884,81	1 286 102,62		0,10	—	
92	403 887,46	1 286 090,11		0,10	—	
93	403 890,02	1 286 078,14		0,10	—	
94	403 892,09	1 286 065,84		0,10	—	
95	403 896,91	1 286 040,90		0,10	—	
96	403 902,42	1 286 015,44		0,10	—	
97	403 903,74	1 286 007,96		0,10	—	
98	403 915,72	1 285 919,00		0,10	—	
99	403 910,96	1 285 918,03		0,10	—	
100	403 911,77	1 285 914,11		0,10	—	
63	403 920,18	1 285 915,84		0,10	—	
3. Сведения о характерных точках части (частей) границы объекта						

Раздел 2

Сведения о местоположении границ объекта					
1	2	3	4	5	6
—	—	—	—	—	—

Раздел 4
План границ объекта



Масштаб 1:4000

Используемые условные знаки и обозначения

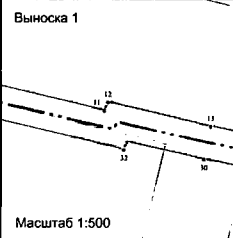
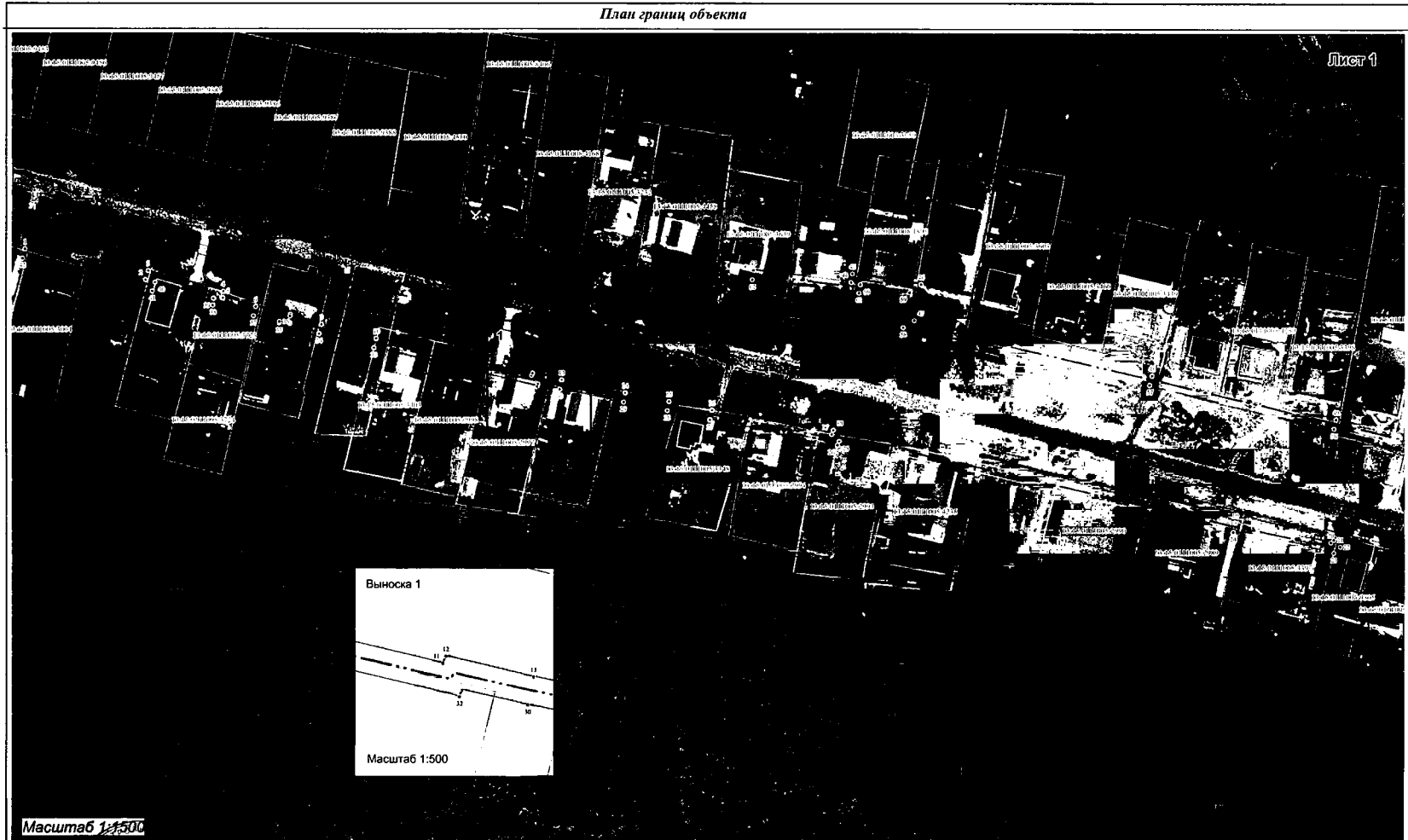
1 (символ) (обозначение зоны объекта)

Подпись *Г.А. Давыдова* (подпись) инженер, Г.А. Давыдова

Дата " 12.05.2012 " г.

Место для оттиска печати лица, составившего графическое описание объекта землеустройства

Раздел 4
План границ объекта



Масштаб 1:500

Используемые условные знаки и обозначения

- 1 - граница охранной зоны объекта
- 2 - граница квартала
- 3 - граница газопровода
- 4 - сведения по сведениям ЕГРН

13:03:0222008

номер кадастрового квартала
 граница кадастрового квартала
 зона с особыми условиями использования территории
 граница земельных участков по сведениям ЕГРН

Подпись _____ кадастровый инженер, Г.А. Давыдова
 Дата _____ г.

Место для оттиска печати лица, составившего графическое описание объекта землеустройства

Раздел 4
План границ объекта



Масштаб 1:1800

Используемые условные знаки и обозначения

- 1 — границы охранной зоны объекта
- элементы конфигура газопровода
- сооружения по сведениям ЕГРН

13:03:0222008

13:01:0222008.250

- номер кадастрового квартала
- граница кадастрового квартала
- зона с особыми условиями использования территории
- граница земельных участков по сведениям ЕГРН

Подпись _____ кадастровый инженер, Г.А.Давыдов
Дата " _____ " _____ г.

Место для отписки печати лица, составившего графическое описание объекта землеустройства