



**ПРАВИТЕЛЬСТВО
РЕСПУБЛИКИ МОРДОВИЯ
ПОСТАНОВЛЕНИЕ**

от 01.04.2022

№ 326

г. Саранск

Об утверждении границы охранной
зоны газораспределительной сети

В соответствии с постановлением Правительства Российской Федерации от 20 ноября 2000 г. № 878 «Об утверждении Правил охраны газораспределительных сетей» и на основании ходатайства акционерного общества «Газпром газораспределение Саранск» Правительство Республики Мордовия **п о с т а н о в л я е т**:

1. Утвердить границы охранной зоны объекта «Газопровод низкого давления от ГРП до ПКО д. Николаевка Лямбирского района», назначение: 7.7. Сооружения трубопроводного транспорта, протяженность 1718 м, адрес объекта: Республика Мордовия, Лямбирский район, д. Николаевка, кадастровый номер 13:15:0000000:311, находящегося в собственности акционерного общества «Газпром газораспределение Саранск», площадью 6889 кв. м согласно приложению.

2. Установить ограничения (обременения) на земельные участки, входящие в охранную зону газораспределительной сети, указанной в приложении к настоящему постановлению, определив условия их использования в соответствии с Правилами охраны газораспределительных сетей, утвержденными постановлением Правительства Российской Федерации от 20 ноября 2000 г. № 878.

3. Настоящее постановление вступает в силу со дня его официального опубликования.

Председатель Правительства
Республики Мордовия



В. СИДОРОВ

Приложение
к постановлению Правительства
Республики Мордовия
от 1 апреля 2022 г. № 326

ОПИСАНИЕ МЕСТОПОЛОЖЕНИЯ ГРАНИЦ

*Зона с особыми условиями использования территории - охранная зона
газораспределительной сети «Газопровод низкого давления от ГРП до ПКО
д. Николаевка Лямбирского района»*

(наименование объекта, местоположение границ которого описано (далее - объект))

Раздел 1

Сведения об объекте		
№ п/п	Характеристики объекта	Описание характеристик
1	2	3
1	Местоположение объекта	Республика Мордовия, Лямбирский р-н, Николаевка д
2	Площадь объекта ± величина погрешности определения площади (Р ± ΔР)	6 889 м ² ± 29 м ²

ОПИСАНИЕ МЕСТОПОЛОЖЕНИЯ ГРАНИЦ

Зона с особыми условиями использования территории - охранная зона газораспределительной сети "Газопровод низкого давления от ГРП до ПКО д. Николаевка Лямбирского района"

(наименование объекта, местоположение границ которого описано (далее - объект)

Раздел 1

Сведения об объекте

№ п/п	Характеристики объекта	Описание характеристик
1	2	3
3	Иные характеристики объекта	<p>Вид объекта реестра границ: Зона с особыми условиями использования территории</p> <p>Содержание ограничений использования объектов недвижимости в пределах зоны или территории: Ограничения использования объектов недвижимости в границах зоны с особыми условиями использования территории предусмотрены Постановлением Правительства РФ от 20 ноября 2000 г. № 878 "Об утверждении Правил охраны газораспределительных сетей":</p> <p>"14. На земельные участки, входящие в охранные зоны газораспределительных сетей, в целях предупреждения их повреждения или нарушения условий их нормальной эксплуатации налагаются ограничения (обременения), которыми запрещается лицам, указанным в пункте 2 настоящих Правил:</p> <p>а) строить объекты жилищно-гражданского и производственного назначения;</p> <p>б) сносить и реконструировать мосты, коллекторы, автомобильные и железные дороги с расположенными на них газораспределительными сетями без предварительного выноса этих газопроводов по согласованию с эксплуатационными организациями;</p> <p>в) разрушать берегоукрепительные сооружения, водопропускные устройства, земляные и иные сооружения, предохраняющие газораспределительные сети от разрушений;</p> <p>г) перемещать, повреждать, засыпать и уничтожать опознавательные знаки, контрольно-измерительные пункты и другие устройства газораспределительных сетей;</p> <p>д) устраивать свалки и склады, разливать растворы кислот, солей, щелочей и других химически активных веществ;</p> <p>е) огораживать и перегораживать охранные зоны, препятствовать доступу персонала эксплуатационных организаций к газораспределительным сетям, проведению обслуживания и устранению повреждений газораспределительных сетей;</p> <p>ж) разводить огонь и размещать источники огня;</p> <p>з) рыть погреба, копать и обрабатывать почву сельскохозяйственными и мелиоративными орудиями и механизмами на глубину более 0,3 метра;</p> <p>и) открывать калитки и двери газорегуляторных пунктов, станций катодной и дренажной защиты, люки подземных колодцев, включать или отключать электроснабжение средств связи, освещения и систем телемеханики;</p> <p>к) набрасывать, приставлять и привязывать к опорам и надземным газопроводам, ограждениям и зданиям газораспределительных сетей посторонние предметы, лестницы, влезать на них;</p> <p>л) самовольно подключаться к газораспределительным сетям.</p> <p>Наименование охраняемого объекта: "Газопровод низкого давления от ГРП до ПКО д. Николаевка Лямбирского района"</p>

Раздел 2

Сведения о местоположении границ объекта					
1. Система координат <u>СК-13</u>					
2. Сведения о характерных точках границ объекта					
Обозначение характерных точек границ	Координаты, м		Метод определения координат характерной точки	Средняя квадратическая погрешность положения характерной точки (Мт), м	Описание обозначения точки на местности (при наличии)
	X	Y			
1	2	3	4	5	6
1	424 426,74	1 281 239,77	Аналитический метод	0,10	—
2	424 421,34	1 281 278,13		0,10	
3	424 422,93	1 281 286,28		0,10	
4	424 427,73	1 281 295,57		0,10	
5	424 423,71	1 281 329,69		0,10	
6	424 430,13	1 281 346,48		0,10	
7	424 425,78	1 281 380,94		0,10	
8	424 432,59	1 281 397,39		0,10	
9	424 428,36	1 281 430,44		0,10	
10	424 480,29	1 281 431,99		0,10	
11	424 480,14	1 281 446,37		0,10	
12	424 480,06	1 281 458,74		0,10	
13	424 479,82	1 281 466,18		0,10	
14	424 479,79	1 281 479,97		0,10	
15	424 479,73	1 281 493,97		0,10	
16	424 479,50	1 281 507,25		0,10	
17	424 479,27	1 281 520,13		0,10	
18	424 479,15	1 281 533,98		0,10	
19	424 479,15	1 281 547,89		0,10	
20	424 478,71	1 281 561,82		0,10	
21	424 478,73	1 281 569,84		0,10	
22	424 479,17	1 281 570,33		0,10	
23	424 458,12	1 281 786,64		0,10	
24	424 453,24	1 281 786,65		0,10	
25	424 452,84	1 281 825,16		0,10	
26	424 448,43	1 281 830,77		0,10	
27	424 446,87	1 281 843,78		0,10	
28	424 439,22	1 281 849,77		0,10	
29	424 437,20	1 281 864,07		0,10	
30	424 426,08	1 281 862,82		0,10	
31	424 423,73	1 281 878,81		0,10	
32	424 411,19	1 281 876,93		0,10	
33	424 409,19	1 281 890,93		0,10	
34	424 388,66	1 281 888,19		0,10	
35	424 388,82	1 281 887,18		0,10	
36	424 312,97	1 281 881,42		0,10	
37	424 311,16	1 281 901,93		0,10	
38	424 278,89	1 281 898,44		0,10	
39	424 268,37	1 281 955,00		0,10	
40	424 254,67	1 282 035,89		0,10	
41	424 251,56	1 282 061,60		0,10	
42	424 243,67	1 282 114,61		0,10	
43	424 238,14	1 282 152,63		0,10	
44	424 236,42	1 282 167,69		0,10	
45	424 232,45	1 282 208,95		0,10	
46	424 231,02	1 282 219,51		0,10	
47	424 236,23	1 282 221,14		0,10	
48	424 271,72	1 282 231,74		0,10	

Раздел 2

Сведения о местоположении границ объекта					
1	2	3	4	5	6
49	424 279,15	1 282 234,63	Аналитический метод	0,10	—
50	424 277,70	1 282 238,36		0,10	
51	424 272,23	1 282 236,23		0,10	
52	424 270,97	1 282 239,58		0,10	
53	424 268,82	1 282 245,64		0,10	
54	424 256,97	1 282 282,09		0,10	
55	424 247,19	1 282 312,02		0,10	
56	424 245,26	1 282 311,30		0,10	
57	424 242,65	1 282 318,49		0,10	
58	424 240,79	1 282 323,76		0,10	
59	424 231,05	1 282 349,34		0,10	
60	424 227,31	1 282 347,92		0,10	
61	424 237,03	1 282 322,38		0,10	
62	424 238,89	1 282 317,15		0,10	
63	424 242,88	1 282 306,14		0,10	
64	424 244,69	1 282 306,82		0,10	
65	424 253,17	1 282 280,85		0,10	
66	424 265,04	1 282 244,36		0,10	
67	424 267,21	1 282 238,20		0,10	
68	424 268,44	1 282 234,93		0,10	
69	424 235,07	1 282 224,96		0,10	
70	424 226,60	1 282 222,31		0,10	
71	424 228,47	1 282 208,49		0,10	
72	424 232,44	1 282 167,27		0,10	
73	424 234,18	1 282 152,11		0,10	
74	424 239,71	1 282 114,03		0,10	
75	424 247,60	1 282 061,06		0,10	
76	424 250,71	1 282 035,31		0,10	
77	424 264,43	1 281 954,30		0,10	
78	424 275,44	1 281 895,11		0,10	
79	424 276,26	1 281 889,95		0,10	
80	424 282,91	1 281 844,31		0,10	
81	424 287,41	1 281 808,40		0,10	
82	424 294,02	1 281 762,11		0,10	
83	424 297,98	1 281 762,67		0,10	
84	424 291,37	1 281 808,94		0,10	
85	424 286,87	1 281 844,85		0,10	
86	424 280,22	1 281 890,55		0,10	
87	424 279,59	1 281 894,49		0,10	
88	424 307,54	1 281 897,51		0,10	
89	424 309,35	1 281 876,93		0,10	
90	424 311,73	1 281 877,22		0,10	
91	424 315,72	1 281 853,86		0,10	
92	424 320,74	1 281 854,34		0,10	
93	424 335,10	1 281 848,61		0,10	
94	424 339,67	1 281 851,37		0,10	
95	424 342,78	1 281 849,57		0,10	
96	424 357,09	1 281 840,22		0,10	
97	424 363,83	1 281 841,64		0,10	
98	424 378,99	1 281 824,45		0,10	
99	424 389,41	1 281 826,19		0,10	
100	424 390,40	1 281 818,00		0,10	
101	424 397,22	1 281 801,99		0,10	
102	424 399,14	1 281 794,69		0,10	
103	424 406,82	1 281 748,67		0,10	
104	424 410,76	1 281 749,33		0,10	

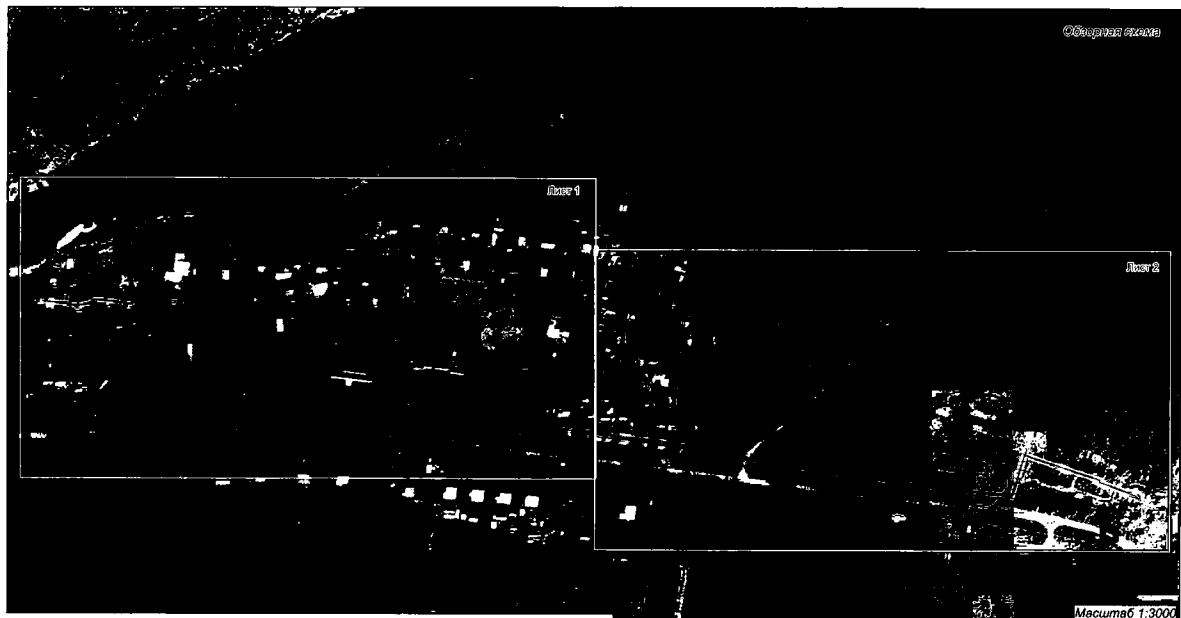
Раздел 2

Сведения о местоположении границ объекта					
1	2	3	4	5	6
105	424 403,06	1 281 795,53	Аналитический метод	0,10	—
106	424 401,02	1 281 803,29		0,10	
107	424 394,30	1 281 819,04		0,10	
108	424 392,87	1 281 830,83		0,10	
109	424 380,53	1 281 828,77		0,10	
110	424 365,29	1 281 846,04		0,10	
111	424 357,89	1 281 844,48		0,10	
112	424 344,88	1 281 852,97		0,10	
113	424 339,63	1 281 856,02		0,10	
114	424 334,74	1 281 853,07		0,10	
115	424 321,32	1 281 858,42		0,10	
116	424 319,04	1 281 858,20		0,10	
117	424 315,73	1 281 877,61		0,10	
118	424 393,46	1 281 883,52		0,10	
119	424 393,26	1 281 884,77		0,10	
120	424 405,79	1 281 886,43		0,10	
121	424 407,81	1 281 872,37		0,10	
122	424 420,35	1 281 874,25		0,10	
123	424 422,68	1 281 858,42		0,10	
124	424 433,78	1 281 859,67		0,10	
125	424 435,48	1 281 847,61		0,10	
126	424 443,09	1 281 841,66		0,10	
127	424 444,59	1 281 829,17		0,10	
128	424 448,86	1 281 823,76		0,10	
129	424 449,28	1 281 782,65		0,10	
130	424 454,48	1 281 782,64		0,10	
131	424 475,01	1 281 571,69		0,10	
132	424 474,73	1 281 571,38		0,10	
133	424 474,71	1 281 561,76		0,10	
134	424 475,15	1 281 547,83		0,10	
135	424 475,15	1 281 533,96		0,10	
136	424 475,27	1 281 520,07		0,10	
137	424 475,50	1 281 507,17		0,10	
138	424 475,73	1 281 493,93	0,10		
139	424 475,79	1 281 479,95	0,10		
140	424 475,82	1 281 466,12	0,10		
141	424 476,06	1 281 458,66	0,10		
142	424 476,14	1 281 446,33	0,10		
143	424 476,25	1 281 435,91	0,10		
144	424 423,84	1 281 434,30	0,10		
145	424 428,49	1 281 397,93	0,10		
146	424 421,68	1 281 381,50	0,10		
147	424 426,03	1 281 346,98	0,10		
148	424 419,63	1 281 330,19	0,10		
149	424 423,61	1 281 296,31	0,10		
150	424 419,11	1 281 287,60	0,10		
151	424 417,28	1 281 278,23	0,10		
152	424 422,78	1 281 239,21	0,10		
1	424 426,74	1 281 239,77	0,10		
3. Сведения о характерных точках части (частей) границы объекта					
1	2	3	4	5	6
—	—	—	—	—	—

Прохождение границы		Описание прохождения границы
от точки	до точки	
1	2	3
1	1	на расстоянии 2 метров от оси газопровода

Раздел 4

План границ объекта



Используемые условные знаки и обозначения

— граница охранной зоны объекта

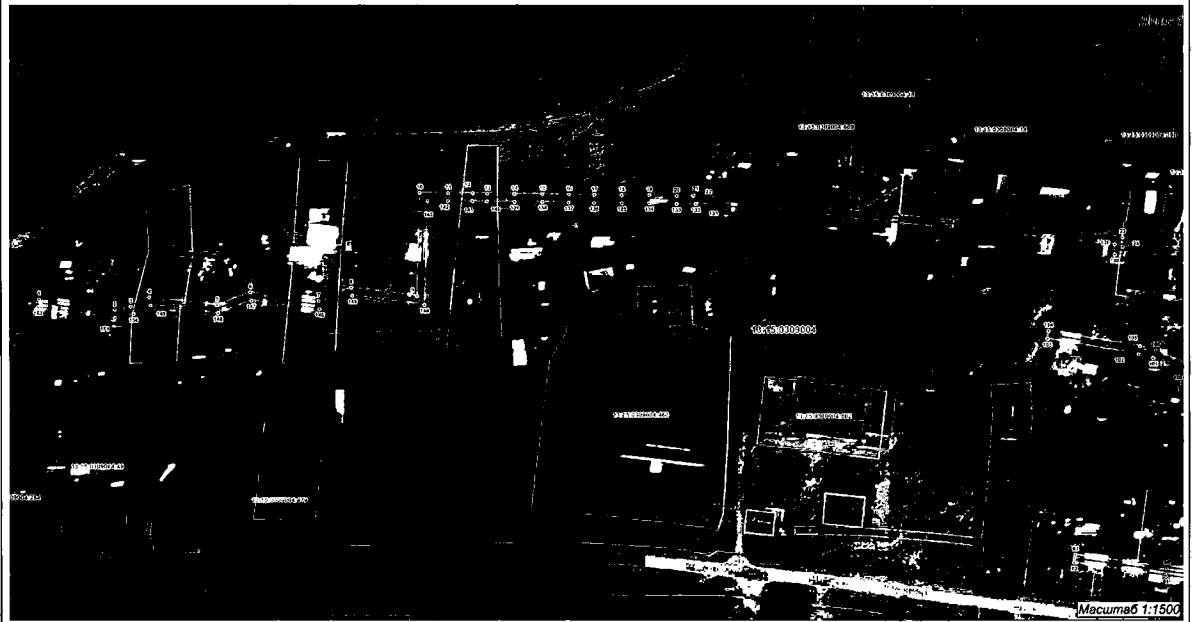


Дата: 25.01.2022 г. Подпись: И.А. Казиков кадастровый инженер, И.А. Казиков

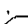



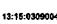
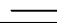

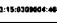
Место для подписи лица, составившего графическое описание объекта землеустройства

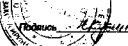
Раздел 4

План границ объекта



Используемые условные знаки и обозначения

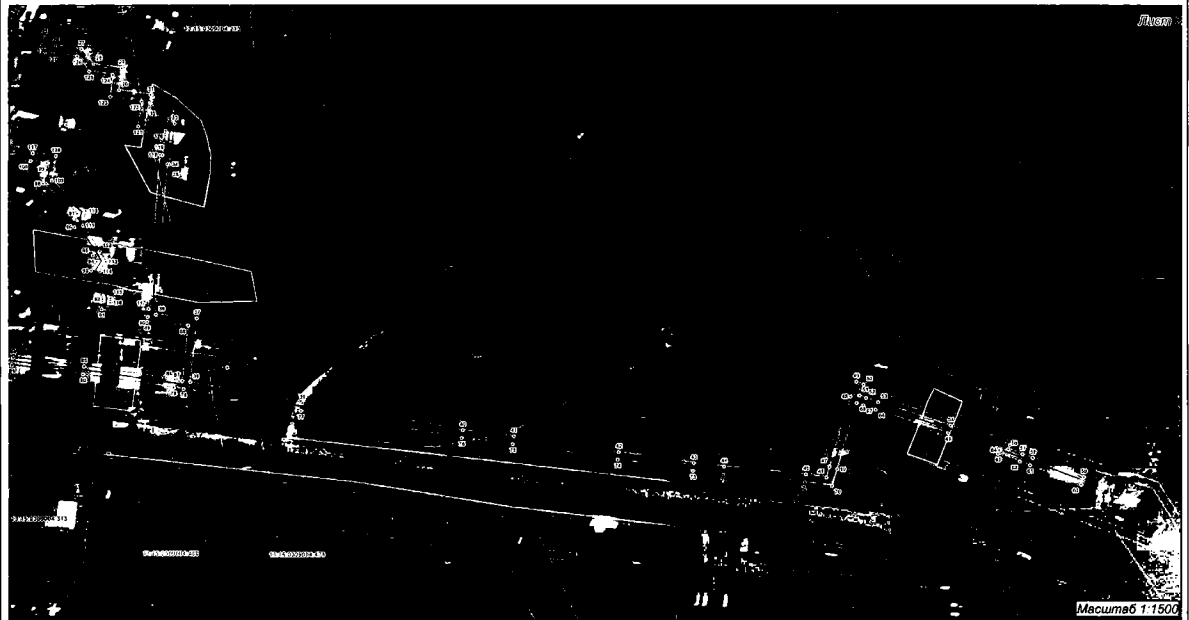
 граница охранный зоны объекта	 отметка газопровода	 здания, строения, сооружения	 зоны с особыми условиями использования территории	 12:15:0309004 номер кадастрового квартала	 границы кадастрового квартала	 границы земельных участков по кадастру ЕТРН	 12:15:0309004-000 кадастровый номер земельного участка
---	---	--	---	---	---	---	--

Дата: 25.04.2022 г. Подпись:  кадастровый инженер, И.А. Казачков

Место для отпечата печати лица, осуществляющего организацию обследования объектов землеустройства

Раздел 4

План границ объекта



Используемые условные знаки и обозначения

 граница охранной зоны объекта	 здания, строения, сооружения	13:15:0300004 номер кадастрового квартала	 граница земельных участков по сведениям ЕГРН
 зонирование газификации	 зона с особыми условиями использования территории	 граница кадастрового квартала	13:15:0300004-480 кадастровый номер земельного участка

Дата "25" 01 2022 г. Подпись  кадастровый инженер, И.А.Казанова

Место для оттиска печати лица, составившего графическое описание объекта землеустройства